

Objektyp: **Advertising**

Zeitschrift: **Schweizerische Bauzeitung**

Band (Jahr): **53/54 (1909)**

Heft 12

PDF erstellt am: **19.09.2024**

Nutzungsbedingungen

Die ETH-Bibliothek ist Anbieterin der digitalisierten Zeitschriften. Sie besitzt keine Urheberrechte an den Inhalten der Zeitschriften. Die Rechte liegen in der Regel bei den Herausgebern. Die auf der Plattform e-periodica veröffentlichten Dokumente stehen für nicht-kommerzielle Zwecke in Lehre und Forschung sowie für die private Nutzung frei zur Verfügung. Einzelne Dateien oder Ausdrucke aus diesem Angebot können zusammen mit diesen Nutzungsbedingungen und den korrekten Herkunftsbezeichnungen weitergegeben werden. Das Veröffentlichen von Bildern in Print- und Online-Publikationen ist nur mit vorheriger Genehmigung der Rechteinhaber erlaubt. Die systematische Speicherung von Teilen des elektronischen Angebots auf anderen Servern bedarf ebenfalls des schriftlichen Einverständnisses der Rechteinhaber.

Haftungsausschluss

Alle Angaben erfolgen ohne Gewähr für Vollständigkeit oder Richtigkeit. Es wird keine Haftung übernommen für Schäden durch die Verwendung von Informationen aus diesem Online-Angebot oder durch das Fehlen von Informationen. Dies gilt auch für Inhalte Dritter, die über dieses Angebot zugänglich sind.



Maschinenfabrik Augsburg-Nürnberg A.G.

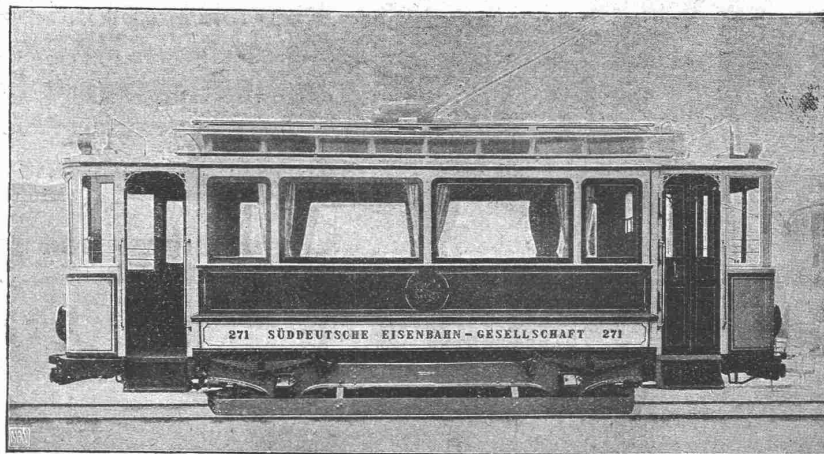
M. A. N.- Strassenbahn- wagen

über 1400 in Ausführung
und Betrieb.

Wir liefern für

Elektrische Bahnen

Kraftanlagen mit Dampf-, Gas-, Wasser-, Dieselmotoren. Eisenbahn- und Strassenbahnwagen, elektrische Lokomotiven. Eisenhochbauten wie Wagenschuppen, Bahnhofshallen, Reparaturwerkstätten, Maschinenhäuser, Speicher usw. Drehscheiben, Schiebepöhlen, Krane, Transportanlagen für Kohle, Asche usw. Eiserne Hochbauten, Brücken.



Motorwagen mit 20 Sitz und 15 Stehplätzen. Type: Mit Längssitzen, mittlere Seitenfenster fest, Eckfenster herablassbar, Plattformen mit vorderer Verglasung und seitlich mit Flügeltüren, vollständig abschliessbar; Radstand 3,2 m.

Vertretung: **W. Thiele**, Techn. Bureau, **Zürich**, Postfach Fil. 3, Hauptbahnhof.

7

Dachkonstruktionen für Fabrik-Bauten

+ Patent No. 23428

Vorteile:

1. Unabhängigkeit der Gebäudelage von der Himmelsrichtung.
2. Geringstes Gewicht bei sehr guter Isolation.
3. Unübertroffene Lichtwirkung bei spezieller Lüftungsvorrichtung.
4. Rasche und billige Erstellung zu jeder Jahreszeit.
5. Beste Eignung auch für schwierigste klimatische Verhältnisse.
6. Leichte und rationelle Anbringung von Transmissionen und Vorgelegen.

Empfohlen als rationellstes System für
Maschinenfabriken, Werkstätten, Giessereien, Elektrizitäts-
werke, Spinnereien, Webereien, Bleichereien, Färbereien,
Magazine, Lagerhäuser, Markt- und Güterhallen etc.

Kittlose Oberlichter

+ Patent No. 43278

mit Doppelsprossen aus elektrolytisch verzinktem Stahlblech.

Einglasung auf elastischer Unterlage

in Folge derselben:

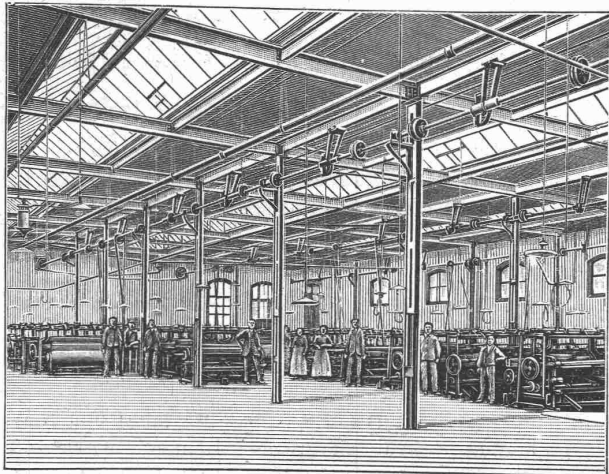
Allseitige, vollständige, sichere Scheibenaufgabe, sowie
Dichter Abschluss gegen Regen, Schnee, Russ und Staub,
Vermeidung des Zerspringens der Scheiben.

Einbau doppelter Lüftungsflügel,

wodurch wirksamste Ventilation der Lokale durch Luftabsaugung.

Vertretung und Ausführung:

Koch & Cie., vorm. E. Baumberger & Koch, **Basel**,
Unternehmung für Dachkonstruktionen und
Bodenbelags-Arbeiten.



Ueber 300,000 m² Dächer in nahezu allen Staaten des Kontinents ausgeführt.

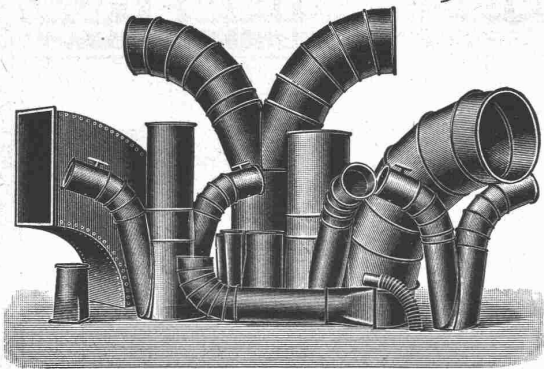
Patent-Inhaber: **Séquin & Knobel**.

Zivil-Ingenieur-Bureau für modernen Fabrikbau
Zürich IV, Weinbergstrasse 53 A

Rüti (Zürich) — Wien — Budapest — Prag

➔ **Schluss-Termin für Annahme von Inseraten** *jeweilen Dienstag Abend.* ➔

Affolter, Christen & C^{ie}, Blechwarenfabrik, Basel.



Blecharbeiten, roh, im Vollbad verzinkt, gestrichen etc.
Rohrleitungen und Verbindungsstücke für Entstaubungs- und Trockenanlagen etc.

Ventilationsrohre für Tunnelleitungen etc., mit und ohne Flanschen.

Autogene Schweiesserei. Verzinkerei (Lohnverzinkung im Vollbad).

==== **Billige und prompte Bedienung.** ====

Thonwerk Biebrich A.-G.

Chamottfabrik

Biebrich am Rhein.

Hochfeuerfeste u. säurebeständige Produkte.

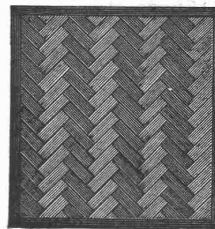
Normal- und Façonsteine aller Art, Chamottemörtel, Retorten, Muffeln etc. Bau kompletter Ofenanlagen.

Beste Referenzen und Zeugnisse aus der Schweiz.

Vereinigte Xylolith- und Kohlensäurewerke A.-G.

==== WILDEGG. ====

+ Patent Nr. 9080.



**Auf Blindboden aufgeschraubt;
auf Zementbeton in Mörtel verlegt.**

Nach allen Dessins in viereck, rechteck, achteck und in 3 Farben, Parkett ähnliche Form.

Xylolith feuersicher, warm. **Steinholz** schalldämpfend, solid.

Muster, Prospekte, Album und Atteste gratis und franko.

Einzig in der Schweiz bis jetzt ca. 200 000 m² Böden und ca. 10 000 Treppenstufen gelegt.



Edmund Simon, Dresden A4

Die besten Rostschutzfarben der Gegenwart sind die wissenschaftlich begründeten und langjährig bewährten

== **Durabo-Oelfarben** ==

Marke „E“ = Grund-, Marke „D“ = Deckanstrich.
Für Haltbarkeit übernehme volle Garantie.

Durabo - Glanzfarben

für Molkereien, Bade- und Accumulatoren-räume, Optische Signale, etc. etc. etc.

Generalvertreter: Peter Kramer, Herzogenbuchsee

Aktiengesellschaft der

Dillinger Hüttenwerke

in Dillingen a. d. Saar
(Rheinpreussen)

liefert:

Blechschweissarbeiten aller Art, wie **glatte Rohre** von 250—3000 mm l. W. bis zu 50 mm Blechstärke in grössten Längen, für Dampf-,

Wind-, Gas-, Wasser- und Kanalisations-Rohrleitungen, **Windkessel, Verzinkungskessel, Waggontransportkessel** usw.

Besonderheit:

Hochdruckrohrleitungen für Wasserkraftanlagen

Ferner **Flusseisenbleche** aus **la. Siemens-Martin-** oder **Thomas-Stahl**,
bestgeeignet zur Herstellung genieteteter Rohre.

Vertreter für die Schweiz: **Henri Schoch, Zürich**, Postfach Neumünster.

Telegramme:
Neher-Genève

Transformatoren mit Kühlrippen

(Patent Pichler)

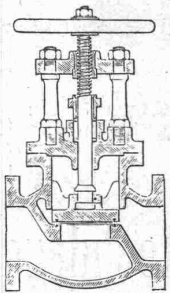
Telephon
5877

der Gesellschaft für elektrische Industrie-Wien.

Durch Einbau von Kühlrippen zwischen die einzelnen Spulen der Bewickelung und Lagen des Eisenkerns, wird in diesem Transformator eine äusserst günstige, die Leistung bedeutend erhöhende Wärmeabfuhr erzielt.

Vorteile: Ca. 50% des Gewichtes bei gleicher Leistung — ca. doppelte Leistung bei gleichem Gewicht. Vorzüglicher Nutzeffekt (100 KW. — 2700 Volt Primärspannung, über 98%).

Allein-Vertretung für die Schweiz: **Jules Neher**, Ingenieur, 6, rue St. Ours, **Genève**.



Stahlguss-Ventile mit Patentdichtung.

Schäffer & Budenberg, G. m. b. H., Filiale Seebach bei Zürich

Maschinen- und Dampfkessel-Armaturen-Fabrik, Post- u. Bahnstat. Oerlikon

liefern

Ventile, Hähne, Regulatoren, Sicherheitsventile und -Apparate, Wasserstände, Injektoren, Elevatoren, **Pumpen**, Indikatoren, Manometer, Vacuummeter, Thermometer, Zähler, Tachometer, Absperrschieber, Kondenswasserableiter, Wasserstandsgläser, Waagen, Dampfmesser, Zugmesser, **Schmier-Apparate** u. a. m.

Kataloge und Prospekte auf Verlangen.

Zu kaufen gesucht
25 m³ rottannene Flecken.

Offerten sind zu richten an
Karl Feuz, Zimmermeister
Mürren.



Stauwerke A.-G., Zürich

Schöntalgasse 29

Stau- und Abflussanlagen.

Beste Ausnützung bzw. Erhöhung von vorhandenen Gefällen, automatische Regulierung von Oberwasserspiegeln und Wasserabflüssen, Schaffung grösster Sicherheiten.

Geringste Anlagekosten.

Eigene Patente.

E. Beck
 Pieterlen bei Biel ■ Perles près Bienne
 Télégramme: PAPPBECK. — Téléphone.

Fabrik für Ia. Holzzement Isolierplatten Dachpappen Isolierteppiche Korkplatten und sämtliche Teer- und Asphaltfabrikate Deckpapiere roh und imprägniert, in nur bester Qualität, zu billigsten Preisen.	Fabrique pour Carton bitumé Ciment ligneux Plaques d'Asphalte pour Isolations en tous genres Tapis d'Isolations Goudron minéral raffiné Trinidad épurée Tous les produits d'Asphalte et de Goudron.
---	--

Photographie.

Spezialität in Aufnahmen industrieller Objekte, Gebäude, Interieurs, Gemälde, Sammlungen und Aufnahmen für Kataloge und Werke aller Art. — Entwickeln und Kopieren etc. von eingesandten Platten.

H. Wolf-Bender
 Kappelergasse 16 — ZÜRICH I — Centralhof

Atelier für Reproduktions-Photographie.



Dynamit
Sprenggelatine

Anerkannt vorzüglichster Sicherheitssprengstoff

TELSIT
Dynamit Nobel A.-G., Zürich
 Fabrik: ISLETEN (Uri).

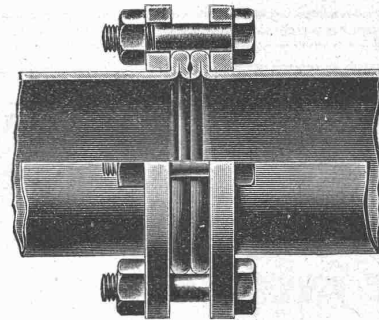
1a komprimierte blanke Stahl.



Grösstes Lager. — Prompte und billige Bedienung.
Affolter, Christen & Co., Basel
 Eisen und Stahle en gros.

Mannesmannröhren-Werke
 Düsseldorf

liefern:



Düsseldorf 1902:
 Goldene Staats-Medaille.

Düsseldorf 1902:
 Goldene Ausstellungs-Medaille.

Rohrleitungen für Hochdruck

aus nahtlosem Mannesmann-Stahlrohr
 mit patentierter Doppelbördel-Flansch-Verbindung
 und anderen Verbindungsarten.

Grosse Längen. — Höchste Betriebssicherheit.

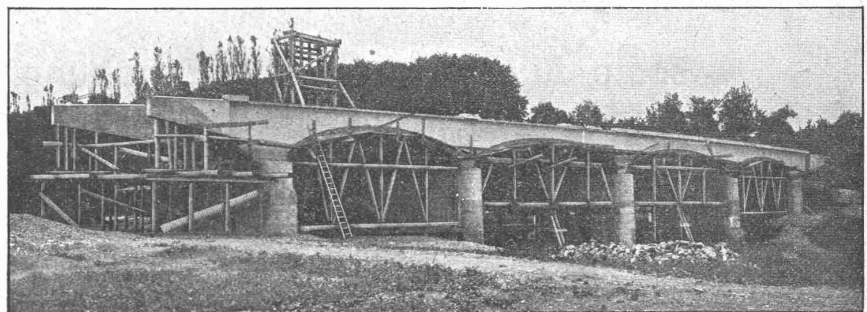
Vertreter:

Alf. Diener & Co., Zürich.

Ed. Züblin & C^{ie}, Basel und Strassburg i. E.

Ingenieurbureau und Unternehmung für Eisenbetonbau, Hoch- und Tiefbauten aller Art.

Spezialität:
Eisenbetonpfahl-Gründungen
Spundwände
Quaimauern



Brücke über die Ergolz bei Kaiseraugst, ausgeführt im Frühjahr 1909.

Bis Mai 1908 über 100 000 laufende Meter Betonpfähle für Staats-, Eisenbahn- und Kommunalbauten gerammt.



Portlandzement-Fabrik Laufen (Bern)

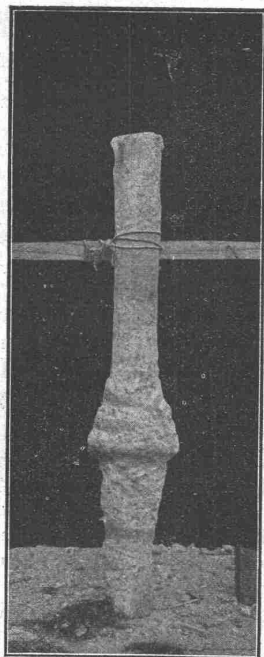
Altrenommierte Firma ■ **Aktien-Gesellschaft** ■ Gegründet 1886

Fabriken in Laufen, Münchenstein und Soyhières-Bellerive
empfehlen ihren

prima langsam bindenden künstlichen Portlandzement

von anerkannt höchster Festigkeit, absoluter Volumbeständigkeit und reiner Farbe
zu Platten- und Kunststein-Fabrikation, armierten Beton- und sonstigen Zement-Arbeiten.

Vorzügliche Atteste der Eidgenössischen Material-Prüfungs-Anstalt Zürich.



Betonpfähle Patent Strauss.

Vorteile gegenüber andern künstlichen Gründungen:

Sofortiger Baubeginn, kürzeste Ausführungszeit. — Keine Rammarbeit, keine die benachbarten Gebäude gefährdenden Erschütterungen. — Herstellung nachträglicher Fundamentsicherungen in und neben bestehenden Gebäuden. — Gleichmässige Verdichtung des Baugrundes. — Grösste Tragfähigkeit auch bei schlechtestem Baugrund. — Erfolgreiche Anwendung für schwebende Pilotage. — Keine Ausschachtungs- und Wasserhaltungsarbeiten. — Aufschluss über die Bodenverhältnisse bei jedem Pfahl. — Anpassung der Pfahlängen an die wechselnde Gründungstiefe. — Grösste Billigkeit der Gründung.

Zahlreiche Ausführungen für staatliche und städtische Behörden, sowie für Private. Interessenten stehen Mitteilungen über die Ausführung umfangreichster Gründungen auf Strausspfählen gerne zur Verfügung. Auf Wunsch Ingenieurberatung und Ausarbeitung von Entwürfen.

Dyckerhoff & Widmann, Aktiengesellschaft

Tiefbau-Unternehmung,
Spezialgeschäft für Beton- und Eisen-
betonbauten im Tief- und Hochbau,
Karlsruhe i. B.



RUDOLF MAAG
ELECTRO-TECHNISCHES
INSTALLATIONSGESCHÄFT
ZÜRICH! SIKLAMT



Basler Baugesellschaft, Basel.

Zweigniederlassungen in Zürich und Siders (Kanton Wallis).

Projektierung und Ausführung von Bauten
jeder Art.

Übernahme größerer Arbeiten auf allen
Plätzen, à forfait und auf Abrechnung.

Spezialität in **Eisenbeton** (Entwurf und Unternehmung).

Bewährte Organisation. — Geschultes Personal.

KOCH & C^{IE}, vorm. E. Baumberger & Koch, BASEL

Telephon: No. 2977 — Telegr.-Adr.: Asphalt Basel

Baumaterialien-Handlung



Falconnier's Glasbausteine

aus geblasenem Glase

Glas-Prismen und Reflektoren bringen Tageshelle in dunkle Räume

Schürmann's Anker-Eisen

aus Siemens-Martin-Flusseisen. — Werden auf der Baustelle kalt verarbeitet.

Nagelbare Bims-Dübelsteine

in schweizerisches Normal-Backsteinformat.

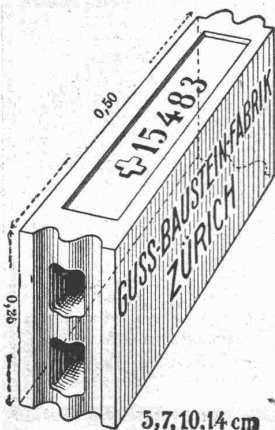
Sehr beachtenswerte Neuheit:

Terracotten-Galvano-Décors

(Kern aus wetterfestem Ton mit galvanischem Kupferüberzug)

für Innen- und Aussen-Dekorationen:

Konsolen, Kapitäle, Wasserspeier, Rosetten, Friese etc.



Gussbausteine, bestes Material für trockene Scheidewände.

Referenzen und Muster gerne zu Diensten.

Die Generalvertretung:

Handelsgenossenschaft des Schweizer. Baumeisterverbandes
Zürich

Bureaux: Seidengasse 13.

Wasser-Reinigung

Filterpressen
Armaturen
Pumpen

A. L. G. Dehne, Maschinen-Fabrik, Halle a. S.

Aktien-Gesellschaft „UNION“ in Biel (Fabrik in Mett)
Erste schweizer. Fabrik für elektrisch geschweisste Ketten. + Patent Nr. 27199
Ketten aller Art



:: :: für industrielle und landwirtschaftliche Zwecke. :: ::
Grösste Leistungsfähigkeit. Ketten von höchster Tragkraft.

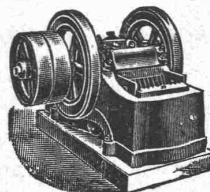
:: :: NB. Handelsketten nur durch Eisenhandlungen zu beziehen. :: ::

Mannheimer Eisengiesserei u. Maschinenbau A.-G.

Gegründet 1863 MANNHEIM Gold. Medaille Paris 1900

liefert als Spezialität in anerkannt vorzüglicher Ausführung:

Zerkleinerungsmaschinen



Steinbrecher, Walzwerke, Kugelmöhlen, Kollergänge, Desintegratoren, Schotteranlagen, Kieszerkleinerungsanlagen, Siebtrommeln u. Schüttelsiebe
Neu! Steinbrecher Neu!
kombiniert mit Schüttelsieb ohne besonderen Antrieb
Gesetzl. geschützt. Viel bewährt.

1a. Referenzen im In- und Ausland.

Vertreter für die Schweiz:

H. von Arx & Co., Ingenieur-Bureau, Zürich, Seidengasse 13.

Mathematisch-mechanisches Institut

Kern & C^{ie}, Aarau

Gegründet 1819

Gegründet 1819

Vollständig der Neuzeit angepasstes, mit Werkzeug- und Arbeitsmaschinen erster Marken neu ausgerüstetes Etablissement.

Erstklassige Instrumente für Topographie, Geodäsie und Astronomie, Präzisions-Nivellierinstrumente und Miren.

Feinste Schweizer. Präzisionsreisszeuge mit erprobten patentierten Neuheiten. Alle Zirkel mit Kopfgriffen.

Sämtliche Produkte sind eigenes Fabrikat und nach den letzten wissenschaftlichen und technischen Anforderungen ausgeführt.

20 erste Auszeichnungen.

Telegramme:

KERN, AARAU

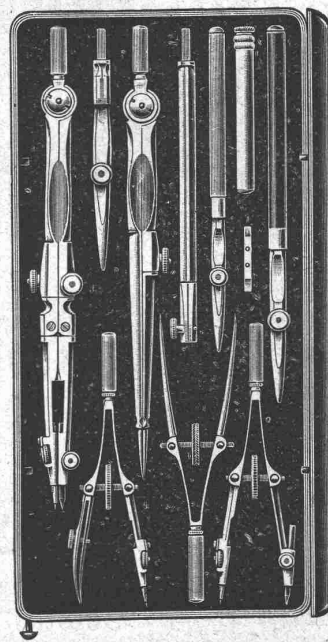
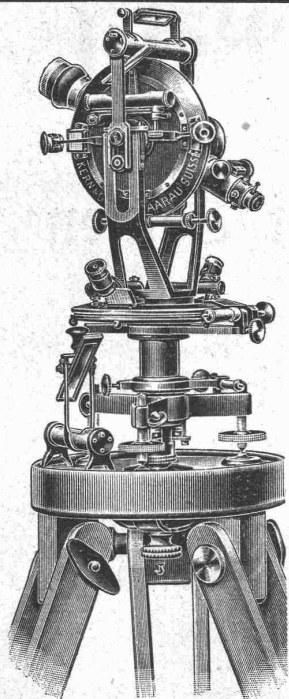
Telephon



Fabrikmarke.

Grand Prix Paris 1889.
Grd. Prix Mailand 1906.

Spezialkataloge.



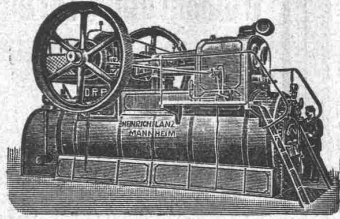
Amtlich fest-
gestellter



Kohlenverbrauch
0,45
kg pro eff. PS u. St.
bei nur

Einfacher Ueberhitzung.

HEINRICH LANZ, Mannheim



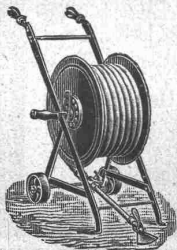
Allen voraus in
Patent-Heissdampf-Lokomobilen
mit Ventilsteuerung „System Lentz“
und einfacher Ueberhitzung.
Hervorragend in Einfachheit der Konstruktion!
Höchste Oekonomie!

Verkaufsbureau für die Schweiz: **Zürich, Auf der Mauer 13.**



Richard Beuttner & Co., Zürich

□ □ □ Einziges Spezial-Geschäft für □ □ □
Blattgold & Bronzen · Pinsel & Schwämme



Kautschuk-Gartenschläuche

Schlauschlösser, Wendrohre,
Rasensprenger, Schlauchwagen etc.
in anerkannt bester Qualität

H. Speckers W^{we}, Zürich

Kuttelgasse 19, Bahnhofstrasse.



Heinrich Brändli, Horgen
Asphalt-, Dachpappen- und Holzzementfabrik

empfiehlt sich zur Uebernahme von

Asphalt-Arbeiten, Asphalt-Isolierungen
zweckentsprechend für Hoch- und Tiefbauten
Asphalt-Kegelbahnen, säurefeste Asphaltbeläge
in nur bewährter fachgerechter Ausführung.

Telegramme, Telephon: **Heinrich Brändli, Horgen.**

Zu verkaufen

auf dem Platz Basel Umstände halber grösseres, besteingeführtes, in vollem Betrieb stehendes

Baugeschäft

Anmeldungen unter R 5571 Q an Haasenstein & Vogler, Basel.

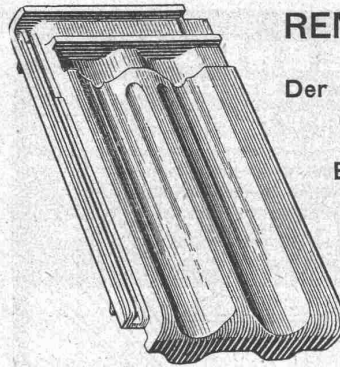
FABRIQUE

DE

POTERIE et BRIQUETERIE

DE

RENENS (Vaud)



Der verbreitetste Ziegel in
der ganzen Welt.

Billigste Dachdeckung.

10 Jahre Garantie
gegen
Frostschaden.

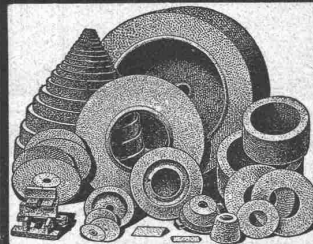


Marke: „Ludowici“.

Schmirgelscheibenfabrik

Winterthur

Bölsterli & Co



Erstklassige Referenzen
von Weltfirmen.

Oehler & Co. :: Aarau

Eisen- und Stahlwerke

erzeugen:

Elevatoren in senkrechter und schräger Anordnung für Stück- und Massengüter jeder Art, auch in Verbindung mit **Transportschnecken, Förderrinnen** und Bandtransporteuren. — **Schaukeltransporte** zur Bedienung mehrerer Stockwerke in beliebiger Ausdehnung. — **Aufzüge** für Hand- und Kraftbetrieb, Kranen etc. :: ::

Gustav Kuntze, Göppingen 3 (Württemb.)

Schmiedeeiserne, genietete und hartgelötete oder geschweißte



mit Flanschen oder Muffen.

Spezialität: } Turbinen-Rohre in jeder Dimension.
 } Rohre für Tunnel-Bauten.
 } Rohre für Wasser-Versorgungs-Anlagen.

ETERNIT-ASBESTCEMENT-PLATTEN

bewähren sich vorzüglich für PLAFONDS, TÄFER- und TÜRFÜLLUNGEN, ganz besonders in Neubauten mit Zentralheizungen, denn sie sind unempfindlich gegen Hitze und Kälte, Feuchtigkeit und trockene Luft. Muster und Prospekte gratis.

SCHWEIZ. ETERNITWERKE A.-G., NIEDERURNEN (Glarus).



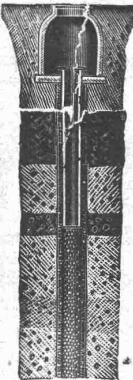
Tiefbohrungen Rohrbrunnen

nach unserem jahrzehntelang bewährten System.

Volle Erschliessung wasserführender Erdschichten, daher **grösste Ergiebigkeit.**

Ueber 4000 Brunnen hergestellt. Leistungen bis 120 Sekunden-Liter für Wasserwerke, Industrien, Brauereien etc. etc.

Projekte, Kostenschläge auf Wunsch.



U. v. a. hergestellt für: Attisholz, Bannwil, Basel, Bellinzona, Büllach, Burgdorf, Cortaillod, Elgg, Fribourg, Glattfelden, Gossau, Hausen, Horw, Klingnau, Kölliken, Knutwil, Lugano, Luzern, Meggen, Monthey, Nestal, Niederglatt, Ponts de Martel, Rothenthurm, Schaffhausen, Sissach, Sous la Côte, Straubenzell, Tavannes, Tennero- Locarno, Wädenswil, Waldstatt, Wangen, Winterthur, Worben, Zürich, Zurzach, etc. etc.

Bopp & Reuther
Mannheim-Waldhof
Maschinenfabrik.

Basel, Austrasse 102
Ingenieur F. Hetzel.

Weissgraue Verblendsteine und -Plättchen

matt und glasiert, äusserst :: wirkungsvoll, frostsicher. ::

Gail'sche Dampfziegelei und Thonwaarenfabrik
Giessen.

Terrakotten, Hourdis, Schamottesteine, Schamottemörtel, Kamin- und Brunnensteine, Dachfalzziegel, Hartbrandklinker, Trottoir- und Mosaikklinker etc.

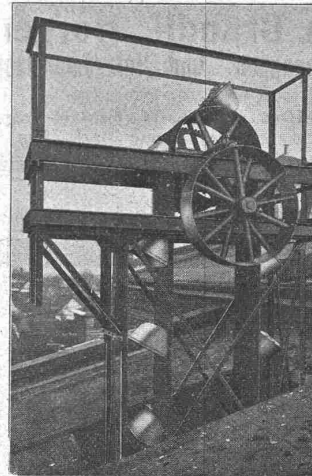
Motor-Lastwagen

von 3—6-Tonnen Nutzlast, mit od. ohne Kippbrücke.

Glänzend bewährte Spezialkonstruktion für Eisenbereifung.

Vermietung von Motorlastwagen und Uebernahme von Warentransporten zu billigen Taxen.

Herkules A.-G., Menziken.



Wilhelm Fredenhagen,
Maschinenfabrik und Eisengleßerei,
Offenbach am Main.

Transport-Anlagen

Transporteure
Becherwerke
Elevatoren

General-Repräsentant für die Schweiz:

Glärner & Cie.,
Gossau (St. Gallen).

Accumulatoren

für alle Zweige der Industrie:

für Zentralen, Fabriken, Private, Laboratorien, Automobile, Schiffe, Waggonbeleuchtung usw.

liefert

Accumulatoren-Fabrik Oerlikon

in OERLIKON bei Zürich.

Bureau für die Westschweiz: Lausanne, Chemin Vinet 29

Rudolf Mosse, Zürich

alleinige Inseraten-Annahme für die Schweizer Bauzeitung.

A. Jucker, Nachf. v. Jucker-Wegmann,
Papierhandlung z. Hecht, Schiffhände 22, **Zürich.**

Grosses Lager
von
Pauspapieren, Pausleinen
und **Zeichnenpapier,**
Rollen und Bogen,
in nur vorzüglichen Qualitäten.
Folzzementpapier, Dachpappen, Bodenbelag- und Teppich-Unterlag-Papiere.

M. Kreutzmann
Rämistr. 37
ZÜRICH
Buchhandlung für Architektur und Kunstgewerbe.

Zeichnungswerke
für das Baufach, die Textilbranche, sowie für **jedes**
Gewerbe Mal- u. Zeichen-Vorlagen für Schulen und Private. Bücher für Bau u. Einrichtung von Villen und kleineren Wohnhäusern, Wohnungs- Ausstattungen, Garten-Architektur und künstlerische Gartengestaltung etc. etc. Auswahlsendungen.
Telephon.



Gelochte und gepresste Bleche.
Heizkörperverkleidungen, Plättchengehänge, Zierbleche.
Ernst Meck, Nürnberg
Hoflieferant, gegr. 1851.

Zu kaufen gesucht
I gebrauchten, noch gut erhaltenen
Zeichentisch,
verschiebbar mit Parallelschienen in Schnurführung oder in zwangläufiger Stahlbauführung. Offert. mit Preisangabe sub Z. Q. 10666 an die Annoncen-Expedition
Rudolf Mosse, Zürich.

Patent-Ausbeutung.
Der Inhaber der schweiz. Patentes Nr. 29861 vom 10. Oktober 1903 auf „Verbundturbine zur Vermeidung von Axialdruck“ eingerichtet, ist willens, die Fabrikation in der Schweiz zu Gunsten der Landesindustrie energisch u. konsequent an die Hand zu nehmen. Fabrikanten und sonstige Interessenten sind höflichst ersucht, sich behufs Uebernahme von Lizenzen oder anderen Vereinbarungen an die Patentanwaltsfirma **H. Kirchhofer, vorm. Bourry-Séquin & C^o, Löwenstr. 51, Zürich I,** zu wenden.

Uni Linoleum
Bedruckte **Linoleum**
Granit-Linoleum
Inlaid-Linoleum
Kork-Linoleum
empfehlen in den fabrizierten Stärken zu billigsten Preisen per □m, fertig verlegt von geschulten Fachleuten

Grands Magasin
Jelmoli s. A.
Zürich.
(Persönliche oder schriftliche Offerte auf Wunsch sofort zur Verfügung).

Le propriétaire du brevet suisse **Ch. Renard** No. 30021 du 19 septembre 1903 pour: „Train de véhicules“ désire entrer en relation avec des fabricants suisses, en vue de la fabrication de l'article breveté, et serait disposé à céder des licences d'exploitation ou à vendre son brevet.
Prière d'adresser les offres ou propositions à **Mr. E. Imer-Schneider, Ingénieur-Conseil, 8, Bd. James Fazy, à Genève,** qui les transmettra volontiers à qui de droit.

Treppenbau.
Zur Ausführung besonders schwieriger und stylgerechter Treppen empfiehlt sich bei billigster Berechnung
C. Müller-Oberer
Basel
Spezialgeschäft für Holztreppebau.

Patent-Ausbeutung.
Der Inhaber des schweiz. Patentes Nr. 35255 vom 25. September 1905, auf „Installation pour la production de vapeur d'eau, à vaporisation instantanée“, ist willens, die Fabrikation in der Schweiz zu Gunsten der Landesindustrie energisch und konsequent an die Hand zu nehmen. Fabrikanten und sonstige Interessenten sind höflichst ersucht, sich behufs Uebernahme von Lizenzen oder anderen Vereinbarungen an die Patentanwaltsfirma **H. Kirchhofer, vorm. Bourry-Séquin & C^o, 51, Löwenstr. in Zürich I,** zu wenden.

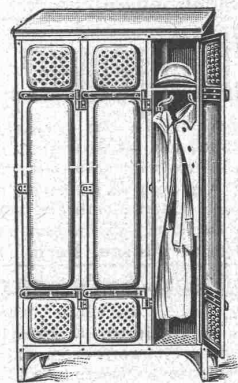
Jüngerer, tüchtiger Bautechniker
für sofort gesucht in besseres Architekturbureau des Berner Oberlandes. Offerten mit Angabe der bisherigen Tätigkeit, Gehaltsansprüchen unter Chiffre Z. R. 10667 an die Annoncen-Expedition
Rudolf Mosse, Zürich.

Billig zu verkaufen
ein Präzisionsnivellierinstrument in tadellosem Zustande.
Offerten unter Chiffre Z. O. 9714 an die Annoncen-Expedition
Rudolf Mosse, Zürich.

Zu verkaufen:
La construction moderne.
Art théorie applique pratique. Direct.: **P. Planat, Paris.** I. année 1885—1908. 23^e année. Texte et planches. Une série complète et rare. 13 vol. rel. rest br. c. neuf, statt Fr. 920 nur Fr. 350.
Gefl. Offerten unter Chiffre Z. G. 2228 an die Annoncen-Expedition
Rudolf Mosse, St. Gallen.

Mitteldutsche Fachschule Cöthen
i. Anhalt
Höh. erstklass. Lehranst. z. Ausb. v. Möbel- u. Innenarch., Werkm. u. Techn. Eintr. tägl. Prosp. frei durch **Direkt. G. Streich.**

Schmiedeiserne Arbeiterkleider-Kasten



liefern in bester Ausführung
Bachofen & Hauser, Uster

Emil Steiner
Mechan. Werkstätte und Maschinenhandlung
Zürich-Wiedikon
Birmensdorferstr.
empfiehlt sich zur Lieferung von neuen und gebrauchten **Werkzeugmaschinen** aller Art.
Drehbänke, Bohrmaschinen, Hobelmaschinen, Feldschmieden etc.
Transmissionen in allen Systemen und Dimensionen.
Stets grosses Lager in gebrauchten und neuen Wellen, Riemenscheiben, Häng- und Stehlager zu billigen Preisen.

Hochbautechniker,
gewandt in allen Bureauarbeiten, erfahren auf Baustelle und im Abrechnungswesen, sowie in Fassadenzeichn., schon im Ausland tätig gewesen, **sucht,** gestützt auf gute Zeugnisse sofort oder später **Stellung** auf Architekturbureau oder grösseres Baugeschäft. Offert. unt. Chiffre Z. R. 10392 befördert die Annoncen-Expedition
Rudolf Mosse, Zürich.

Vertretungen gesucht
von
Walzwerken, Fabriken etc.
Ia. Referenzen.
L. Cuertler, Bern
Wallgasse 4.

Patent-Ausbeutung.
Der Inhaber der schweiz. Patente: Nr. 38526 v. 1. Okt. 1906 auf „Regelungseinrichtung bei dynamo-elektrischen Maschinen“ und Nr. 38170 v. 10. Okt. 1906 auf „Parallel geschaltete Gleichstromdynamos mit fester Reihenwicklung zur Aufhebung der Ankerrückwirkung“, wünscht dieselben zu verkaufen, in Lizenz zu geben oder anderweitige Vereinbarungen für die Fabrikation einzugehen.
Reflektanten wollen sich melden bei der Patentanwaltsfirma **H. Kirchhofer, vorm. Bourry-Séquin & C^o, Löwenstrasse 51, Zürich I.**

Zeichner.
Ein tüchtiger Zeichner, bewandert in sämtlichen Stilarten, spez. Kirchenmöbel, 10 Jahre Schreiner, 6 Sem. Kunstgewerbeschule, **sucht,** gestützt auf prima Referenzen, auf 1. Oktober 1909 **Stellung.** Zeugnisse und Zeichnungen zu Diensten. Offerten unter Chiffre Z. K. 10660 an die Annoncen-Expedition
Rudolf Mosse, Zürich.

Für Baumeister.
Künstl., prakt. erfahrener Architekt empfiehlt sich zur Anfertigung von Ueberbauungsplänen, modernen Fassaden und Interieurs, sowie künstl. Perspektiven. Offerten unter Chiff. Z. D. 10404 an die Annonc.-Exped.
Rudolf Mosse, Zürich.

Für Bauleute.
Tüchtigem Bautechniker od. Kaufmann der Baubranche mit etwas Kapital wäre Gelegenheit geboten, sich an lukrativem Bauunternehmen in sehr industrieller Gegend bei Zürich zu beteiligen. Näheres vermittelt unter Chiffre Z. L. 10661 die Annoncen-Expedition
Rudolf Mosse, Zürich.

Gesucht

auf ein Architekturbureau in St. Gallen ein jüngerer, tüchtiger

Bauzeichner.

Offerten mit Angabe der bisherigen Tätigkeit und der Lohnansprüche unter Chiffre Z. L. 10361 an die Annoncen-Expedition

Rudolf Mosse, Zürich.

Gesucht

von einem grossen Baugeschäfte bei Zürich

Angestellter

für Rechnungs-, Buchhaltungs- und Zahltagswesen. Dauernde Stellung. Eintritt 1. Oktober. Offerten unter Chiffre Z. M. 10212 an die Annoncen-Expedition

Rudolf Mosse, Zürich.

Gesucht

junger, tüchtiger

Bautechniker,

erfahrener Konstrukteur und guter Zeichner. Referenzen und Gehaltsangaben unter Chiffre O. F. 2024 an Orell Füssli-Annonc., Zürich.

Gesucht

ein mit der Ausführung von Arbeiten in armiertem Beton durchaus erfahrener

Techniker

für eine grössere Baustelle und mindestens einjähriger Beschäftigung. Anmeldung unter Chiffre Z. Y. 10399 befördert die Annoncen-Expedition

Rudolf Mosse, Zürich.
Zu sofortigem Eintritt gesucht:

1 Bautechniker für Bureau und Bauplatz,

1 jüngerer Architekt für Projektbearbeitung, Werkplan, Detail und innern Ausbau,

1 jüngerer Kunstgewerbler für innern Ausbau, Mobilien und Darstellung in Feder und Farbe.

Bewerbungen unter Angabe seitheriger Tätigkeit mit Zeugnissen und Gehaltsanspruch, sowie Skizzen, jedoch nur in Briefform für die beiden letzten Posten, unt. Chiff. M. 186 L. an die Annoncen-Expedition

Rudolf Mosse, Luzern.

Schweizerische Elektrochem. Gesellschaft

sucht akademisch gebildeten, tücht.

Ingenieur,

erfahren im Projektieren, Bau und Betrieb grosser elektrischer Zentralen und Kraftübertragungsnetze zur Kontrolle der Anlagen und deren Betrieb. — Kenntnisse der französischen Sprache erwünscht. — Offerten mit Lebenslauf, Studiengang, Gehaltsanspruch und Eintrittstermin unter B. 4059 X. an Haasenstein & Vogler, Genf.

Gesucht.

Wir suchen einen mit schweiz. Verhältnissen vertrauten, tüchtigen

Bauführer, sowie einen jüngeren Architekten

Gefl. schriftl. Anmeldungen mit nähern Angaben über Bildungsgang, Gehaltsansprüche und Eintrittsmöglichkeit erbeten an
Pfleghard & Häfeli, Arch. Zürich.

Junger Architekt,

dipl. Ing. (Stuttg. Hochsch.), sucht Stellung auf Bureau oder Bauplatz für sofort oder 1. Oktober.

Offerten unter Chiffre Z. U. 10245 an die Annoncen-Expedition

Rudolf Mosse, Zürich.

Tüchtiger, selbständig arbeitender

Konstrukteur,

erfahren im Wasserturbinenbau, sucht Stellung.

Gefl. Offerten unter Chiffre Zag. E. 158 an die Annoncen-Expedition

Rudolf Mosse, Bern.

Junger Architekt

mit mehrjähriger Bureau- und Baupraxis, sucht per sofort Stellung. Platz Zürich bevorzugt. Offert erb. unt. Chiff. B. Y. 652 an die Ann.-Exp.

Rudolf Mosse, Basel.

Zivilingenieur,

23 Jahre alt, der das Polytechnikum Zürich und als Artillerieoffizier, die nötige Dienstzeit absolviert hat, sucht Anfangsstellung im Bahnbau. Offerten erbeten unter Chiffre Zag. E. 167 an die Ann.-Exp.

Rudolf Mosse, Bern.

Tiefbau-Aufseher

sucht, infolge beendeter Arbeit, weitere Anstellung. Elektrizitätswerke oder Flusskorrektur. Antritt nach Belieben. Offerten unt. Chiff. Y. 2617 Ch. an Haasenstein & Vogler, Chur.

Aufseher,

seit Jahren bei Bauleitung eines grossen Werkes, sucht anderweitige Anstellung, event. auch als Magaziner. Deutsch und italienisch. Offerten unter Chiffre Z. 2618 Ch. an Haasenstein & Vogler, Chur.

Künstl., selbständ., prakt. erfahr.

Architekt,

Anfangs 30er, sehr erfahren im Villen- und Hotelbau, flotter Darsteller, sucht entsprechende Stelle per sofort. Offerten unter Chiffre Z. B. 10402 an die Ann.-Exp.

Rudolf Mosse, Zürich.

Bautechniker

mit IV. Klasse d. Kgl. Baugewerkschule Stuttgart, sucht baldmöglichst Stellung auf Architekturbureau in der Schweiz. Offerten erbeten an Gottlieb Weigele, Faundau-Göppingen (Württemberg).

Konkordatsgeometer,

mit 10jähriger Praxis im Tiefbau und Vermessungswesen, sucht auf Oktober Stellung auf Ingenieur- oder Vermessungsbureau. Gefl. Offerten unter Chiffre Z. T. 10394 an die Annoncen-Expedition

Rudolf Mosse, Zürich.

Bautechniker,

mit mehrjähriger Bureau- und Baupraxis, sucht auf Mitte Oktober oder 1. November 1909 Stelle auf Bureau oder Platz. Gefl. Offerten erbeten unter Chiffre Z. T. 10419 an die Annoncen-Expedition

Rudolf Mosse, Zürich.

Bauführer

mit grösserer Praxis auf ersten Architekturbureaus und bei Behörden, energisch und zuverlässig, erfahren in allen Arbeiten, wünscht seine Stelle auf 1. Okt. zu verändern.

Offerten unter Chiffre Z. S. 10593 an die Annoncen-Expedition

Rudolf Mosse, Zürich.

Architekt,

27 Jahre alt, Baugewerkschule, 4 Sem. Techn. Hochschule München und Praxis, mit sehr guten Zeugnissen, sucht Stellung zum 1. Oktober. Offerten unter Chiffre Z. S. 10543 an die Annoncen-Expedition

Rudolf Mosse, Zürich.

Junger

Bautechniker

mit Bureau- und Baupraxis, sucht Stelle auf grösseres Architektur- oder Baubureau. Eintritt beliebig. Offerten unter Chiffre Z. Q. 10516 an die Annoncen-Expedition

Rudolf Mosse, Zürich.

Für einen jungen, intelligenten Jüngling aus der französ. Schweiz wird eine

Lehrstelle

in einem Architektur- od. Baubureau der deutschen Schweiz gesucht, wo derselbe Gelegenheit hätte, ausser dem Beruf die deutsche Sprache zu erlernen. Offerten unt. Chiffre E. A. 107 poste restante Freiburg (Schweiz).

Jung. Ingenieur,

Schweizer, diplomiert vom Eidgen. Polytechnikum in Zürich, deutsch und französisch sprechend, sucht Stelle in Brücken- und Hochbaukonstruktion (Eisen oder Beton armé) oder Wasserbau. Bescheidene Gehaltsansprüche. Gefl. Offerten unter Chiffre Z. S. 10393 an die Annoncen-Expedition

Rudolf Mosse, Zürich.

Diplomierter

Maschinentechniker,

27 J., Schweizer, mit 9jähriger Werkstatt-, Montage- und Baupraxis, wünscht sich in selbständige Vertrauensstelle zu verändern.

Offerten unter Chiffre Z. Z. 10500 an die Annoncen-Expedition

Rudolf Mosse, Zürich.

Erfahrener

Zimmerpolier

sucht Stelle zu ändern als Platzmeister in grössere Sägerei oder Baugeschäft. Offerten unter Chiffre Z. Y. 10499 an die Annoncen-Expedition

Rudolf Mosse, Zürich.

Mechaniker,

32 Jahre alt, mit 4 Sem. Technikum und vielseitiger Werkstatt- und Montage-Praxis, sucht Stellung in Maschinen-Fabrik oder sonstigen industr. Etablissement.

Offerten unter Chiffre Z. N. 10188 an die Annoncen-Expedition

Rudolf Mosse, Zürich.

Architekt,

akad. geb., 28 1/2 J., selbst arb., mit mehrj. Bureau- und Baupraxis, guter Konstr. und flotter Darst., in stat. Ber. bewandert und allen administ. Arb. d. Bauleitg. gründl. vertr., deutsch, franz. u. engl. spr., sucht angen. Stellung in Zürich als Arch. od. Bauf. Gehalt Fr. 300.—

Gefl. Offert. unt. Chiff. Z. R. 10192 an die Annoncen-Expedition

Rudolf Mosse, Zürich.

Bauführer,

34 Jahre alt, verheiratet, sucht Engagement für grössere Bauten. Beste Zeugnisse zu Diensten. Gefl. Offerten unter Chiffre Z. O. 10339 an die Annoncen-Expedition

Rudolf Mosse, Zürich.

Bauführer,

tüchtiger Praktiker, energisch auf Baustelle, sucht Stelle, eventuell in einem Baugeschäft. Offert. unt. Chiffre Z. U. 10395 an die Annoncen-Expedition

[Rudolf Mosse, Zürich.

Ein Mann gesetzten Alters und Charakters, von Beruf

Maschinenschlosser, seit 30 Jahren im Lokomotivfach tätig, deutsch, französisch und italienisch sprechend,

sucht passende Stelle, auch ausser Lands.

Gefl. Offerten unter Chiffre Z. C. 10453 befördert die Annoncen-Expedition

Rudolf Mosse, Zürich.

Bautechniker

zuverlässiger, gewissenhafter Arbeiter, mit mehrjähriger Bau- und Baupraxis, sucht möglichst dauernde Stellung. Gefl. Offerten unter Chiffre Z. Y. 10346 an die Annoncen-Expedition

Rudolf Mosse, Zürich.

Kgr. Sachsen.
Technikum Mittweida.
Direktor: Professor A. Holz.
Höhere technische Lehranstalt für Elektro- u. Maschinentechnik.
Sonderabteilungen f. Ingenieure, Techniker u. Werkmeister.
Elektr. u. Masch.-Laboratorien.
Lehrfabrik-Werkstätten.
Höchste Jahresfrequenz bisher: 8610 Studierende, Programm etc. kostenlos.
v. Sekretariat.