

Objektyp: **Advertising**

Zeitschrift: **Schweizerische Bauzeitung**

Band (Jahr): **53/54 (1909)**

Heft 5

PDF erstellt am: **19.09.2024**

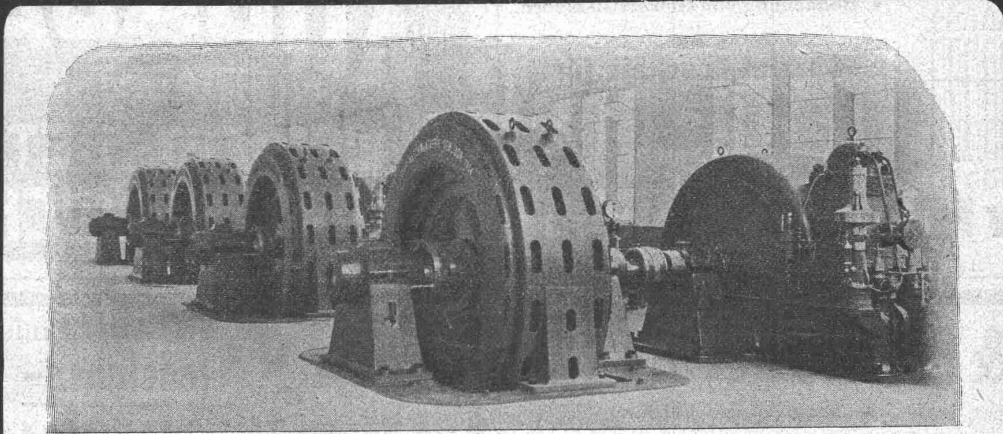
### **Nutzungsbedingungen**

Die ETH-Bibliothek ist Anbieterin der digitalisierten Zeitschriften. Sie besitzt keine Urheberrechte an den Inhalten der Zeitschriften. Die Rechte liegen in der Regel bei den Herausgebern. Die auf der Plattform e-periodica veröffentlichten Dokumente stehen für nicht-kommerzielle Zwecke in Lehre und Forschung sowie für die private Nutzung frei zur Verfügung. Einzelne Dateien oder Ausdrucke aus diesem Angebot können zusammen mit diesen Nutzungsbedingungen und den korrekten Herkunftsbezeichnungen weitergegeben werden. Das Veröffentlichen von Bildern in Print- und Online-Publikationen ist nur mit vorheriger Genehmigung der Rechteinhaber erlaubt. Die systematische Speicherung von Teilen des elektronischen Angebots auf anderen Servern bedarf ebenfalls des schriftlichen Einverständnisses der Rechteinhaber.

### **Haftungsausschluss**

Alle Angaben erfolgen ohne Gewähr für Vollständigkeit oder Richtigkeit. Es wird keine Haftung übernommen für Schäden durch die Verwendung von Informationen aus diesem Online-Angebot oder durch das Fehlen von Informationen. Dies gilt auch für Inhalte Dritter, die über dieses Angebot zugänglich sind.

# MASCHINENFABRIK



**Elektrische Zentralanlagen**

Elektr. Kraffübertragungen — Umformerstationen — Transformatorstationen

**TELEGR-ADR:**  
**USINE OERLIKON**

## OERLIKON

**OERLIKON**  
**BEI ZÜRICH**

## Centralheizungen



**Hch Berchtolds Erben Thalwil**

**Centralheizungen** jeden Systems.  
**Etagenheizungen — Sanitäre Anlagen.**  
**Warmwasser-, Bade- und Closet-**  
**Einrichtungen.**  
**Tröckne-Anlagen** für industrielle Zwecke.

Gegründet 1859.

Vorzügl. Atteste u. Referenzen über ausgeführte Anlagen.

## Photographie.

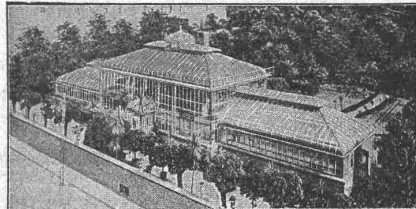
Spezialität in Aufnahmen industrieller Objekte, Gebäude, Interieurs, Gemälde, Sammlungen und Aufnahmen für Kataloge und Werke aller Art. — Entwickeln und Kopieren etc. von eingesandten Platten.

**H. Wolf-Bender**  
Kappelergasse 16 — ZÜRICH I — Centralhof

Atelier für Reproduktions-Photographic.

## Oscar R. Mehlhorn, Schweinsburg (Pleisse) Sa.

Filial-Bureaux:  
Berlin, Breslau,  
Mannheim, Wien.



Vertreter für Ungarn:  
**Kogler & Rosner,**  
Budapest 56.

**Renommierteste Spezialfabrik für Gewächshausbau, Wintergärten, Heizungsanlagen u. Frühbeetfenster.**

Meine Fabrikate wurden prämiert mit: Königl. Sächs., Königl. Preuss., K. K. österr. Staats- und vielen gold. Medaillen.

## Isoliermaterialien

aller Art für Bauzwecke.

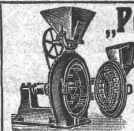
Aecht schlesischen Holzzement. Ia Asphalt-Dachpappen. Prima Carbolinum. Isolier-Filzkarton. Torfmull. Asbest- und Korkplatten. Asphalt- und Teerprodukte.

**Meynadier & Cie., Zürich V, Klausstrasse 33.** Telefon 1143.

Sämtliche Materialien für Holzzementbedachungen.

Namhafte Vorbess. gegenüb. allen bestehend. Konstrukt.

**Zerkleinerungs-Maschinen**  
u. **Müllerei-Anlagen**  
für jedes Material u. jede Feinheit  
Patentirte modernste Konstrukt.  
Spezialfabrik f. Zerkleinerungs- u.  
Transport-Anlagen.



„Perplex“ über 1500 St.  
in kurzer Zeit verkauft.  
Beste Mahmmaschine.  
Patentirt in allen  
Kulturstaaten.  
Unerreichte Leistung.  
Universal-Mühle  
f. alle Materialien u. Produkte.

Vertretung wird vergeben, wo nicht vorhanden.

Unübertreffliche Mahlweise.

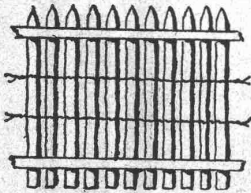
**Alpine-Maschinenfabrik-Gesellschaft, Augsburg 2**  
vormals Holzäuer Maschinenfabrik-Gesellschaft | Spezialfabr. f. Zerklg.- u. Transport-Anlagen.

Acusserst niedrige Anlage- und Betriebskosten.

# Zentralheizungen erstellen **GEBR. LINCKE, ZÜRICH.**

## Holzgitterei-Fabrik.

Spalier-Arbeiten und Spalier-Bauwerke  
Roll-Schattendecken und Roll-Strohdecken  
z. Bedachung von Gewächshäusern.



Spezial-Geschäft für  
**Palisaden**  
(Holzäune aus Hartholz)

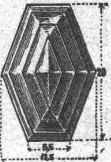
**Gustav Minder & Co., Genf.**

Preisliste gratis.

## **KOCH & C<sup>IE</sup>**, vorm. E. Baumberger & Koch, **BASEL**

Telephon: No. 2977 — Telegr.-Adr.: Asphalt Basel

**Baumaterialien-Handlung**



**Falconnier's Glasbausteine**  
aus geblasenem Glase

Glas-Prismen und Reflektoren  
bringen Tageshelle in dunkle Räume

Schürmann's  
**Anker-Eisen**

aus Siemens-Martin-Flusseisen. —  
Werden auf der Baustelle kalt ver-  
arbeitet.

Nagelbare  
**Bims-Dübelsteine**

in schweizerisches Normal-Backstein-  
format.

Sehr beachtenswerte Neuheit:

## **Terracotten - Galvano - Décors**

(Kern aus wetterfestem Ton mit galvanischem Kupferüberzug)  
für Innen- und Aussen-Dekorationen:

Konsolen, Kapitäle, Wasserspeier, Rosetten, Friese etc.

## **Gummiwarenfabrik H. Speckers Wwe., Zürich.**

Verkaufsmagazin: Kuttelgasse 19, mittlere Bahnhofstrasse.



Spezialität:

Fabrikation von pat. was-  
serdichten Regenmänteln,  
Taucheranzügen, Wasser-  
hosen, Grubenjacken,  
Pferde- und Wagendecken  
aus Kautschuk.  
Sämtl. Dichtungsmaterial  
für technische Zwecke.

Preislisten und Voranschläge zu  
Diensten.

## **Edmund Simon, Dresden A4**

Die besten Rostschutzfarben der Gegenwart  
sind die wissenschaftlich begründeten und  
langjährig bewährten

**Durabo-Oelfarben**

Marke „G“ = Grund-, Marke „D“ = Deckanstrich.  
Für Haltbarkeit übernehme volle Garantie.

**Durabo - Glanzfarben**

für Molkerelen, Bade- und Accumulatoren-  
Räume, Optische Signale, etc. etc. etc.

Generalvertreter: Peter Kramer, Herzogenbuchsee



AQUABAR  
G.m.b.H.

BERLIN D. N.  
Prinzenallee 22

# AQUABAR

MACHT  
**CEMENT-BETON**  
**WASSERDICHT**



Amerikanische  
**Tiegelguss-**

**Werkzeugstahle**

**Steinbohrstahle**  
erster Güte.

Grosses Lager in allen Dimensionen und für alle Zwecke.  
Bitte, verlangen Sie Preis-, Vorrats- und Härteisten von den  
Alleinverkäufern für die Schweiz:

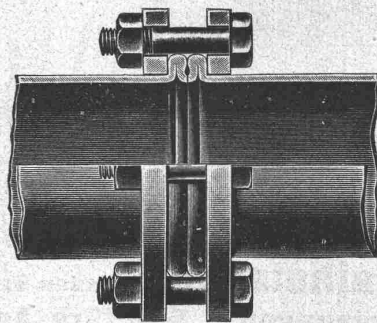
**Affolter, Christen & Cie., Basel**  
Eisen und Stahle en gros.

## **Mannesmannröhren-Werke**

**Düsseldorf**

liefern:

Düsseldorf 1902:  
Goldene Staats-Medaille.



Düsseldorf 1902:  
Goldene Ausstellungs-Medaille.

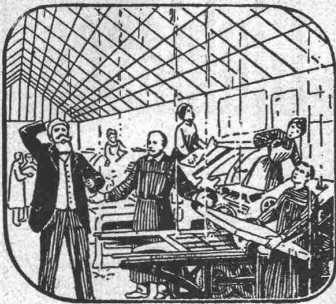
## **Rohrleitungen für Hochdruck**

aus nahtlosem Mannesmann-Stahlrohr  
mit patentierter Doppelbördel-Flansch-Verbindung  
und anderen Verbindungsarten.  
Grosse Längen. — Höchste Betriebssicherheit.

Vertreter:

**Alf. Diener & Co., Zürich.**

Altes, verkittetes System.



Immer Schaden durch das eingekittete Glasdach.

**Kittlose**  **Patent No. 37200**  
**und neue Patente ang.**  
**Glasdächer**  
**Shedfenster** **Shedrinnen**  
 ..... **System G. Zimmermann** .....

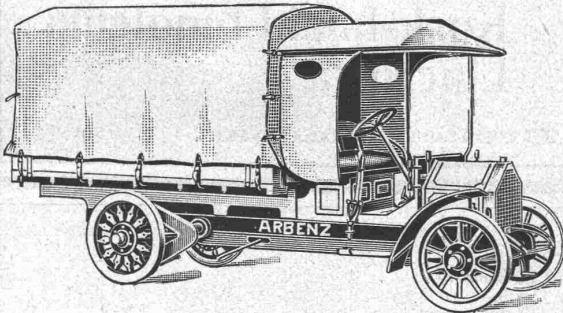
Generalvertreter für die Schweiz:  
**M. & H. A. ERNST, THALACKER 21, ZÜRICH I.**  
 Telefon 6996.

Neues, kittloses System.



Dauernd geschützt gegen Schwitzwasser und Regen.

**Motorwagenfabrik ARBENZ A. G.**  
**Zürich-Albisrieden**



baut:  
**Lastwagen**  
**Lieferungswagen**  
**Omnibusse**  
**Feuerwehrwagen-**  
**Strassenbespreng-**  
 und  
**Kehricht-Abfuhr-**  
**wagen**  
 für alle möglichen Betriebe.

**PATENT-BUREAU**  
**E. BLUM & Co** DIPL. INGENIEURE  
 Gegründet 1878 · ZÜRICH · BAHNHOFSTR. 74

**Treppenbau.**  
 Zur Ausführung besonders schwieriger und stylgerechter Treppen empfiehlt sich bei billigster Berechnung  
**C. Müller-Oberer**  
**Basel**  
 Spezialgeschäft für Holztreppebau.

**J. Nörr** **Zürich**  
 2 Seidengasse  
 nächst Trille Bahnhofstrasse  
**Vorteilhafteste**  
 Bezugsquelle  
 f. imprägnierte starke  
**Strapaz-Kleider**  
 Loden und engl. Stoffe  
 meterweise,  
 moderne Massanfertigung.



**Motor-Lastwagen**

von 3—6 Tonnen Nutzlast, mit od. ohne Kippbrücke.  
 Glänzend bewährte Spezialkonstruktion  
 für Eisenbereifung.  
 Vermietung von Motorlastwagen und Uebernahme  
 von Warentransporten zu billigen Taxen.  
**Herkules A.-G., Menziken.**

**Verzinkerei \* Lohnverzinkerei**

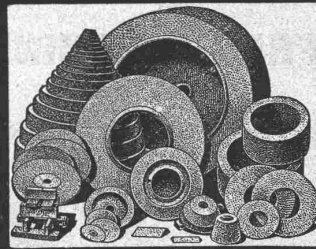
**AFFOLTER, CHRISTEN & Co**  
 SCHÖNSTE SILBERWEISSE VERZINKUNG. **BASEL** PROMPTE & BILLIGE BEDienung.

**Wasser-Reinigung**

**Filterpressen**  
**Armaturen**  
**Pumpen**

**A. L. G. Dehne, Maschinen-Fabrik, Halle a. S.**

**Schmirgelscheibenfabrik**  
**Winterthur**  
**Bölsterli & Co**



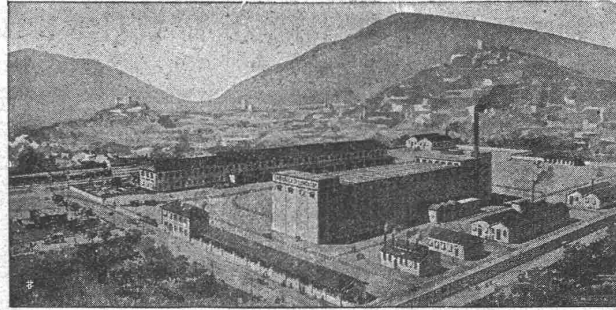
Erstklassige Referenzen  
 von Weltfirmen.

# Erste Schweizer Linoleumfabrik Giubiasco.

Gegründet 1905.

Zürich, Bureau: Bleicherwegplatz 50.

Gegründet 1905.

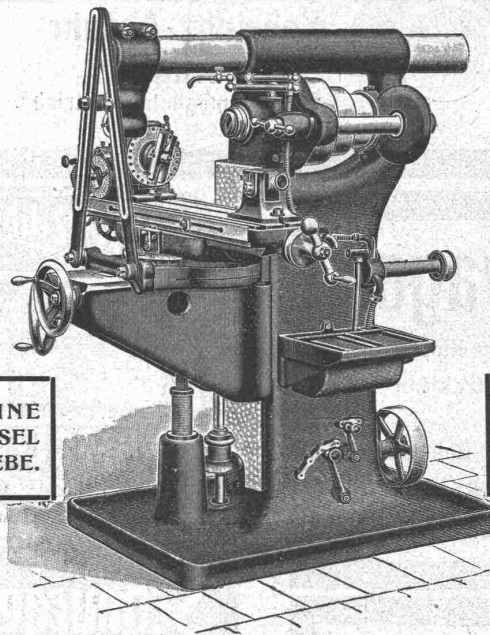


Spezialitäten in:

Uni-Linoleum  
Granit-Linoleum  
Inlaid-Linoleum

Kork-Linoleum  
Kork-Inlaid-Linoleum  
Lincrusta

Linoleum bis 300 cm Breite lieferbar.



UNIVERSAL-FRÄSMASCHINE  
NR. 2 MIT VORSCHUBWECHSEL  
DURCH ZAHNRÄDERGETRIEBE.

EINFACHE PLAN-UNIVERSAL-  
UND VERTIKAL-FRÄSMASCHINEN  
SOWIE AUTOMATISCHE RÄDER-  
:: :: FRÄSMASCHINEN. :: ::

## WANDERER-FRÄSMASCHINEN DER WANDERER-WERKE A.-G.

LAGER!

VERTRETUNG FÜR DIE SCHWEIZ:

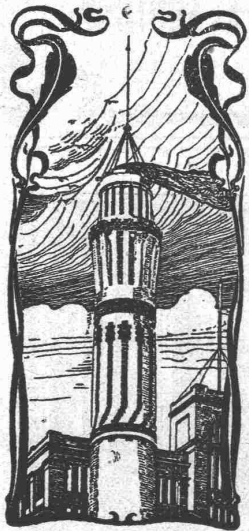
LAGER!

W. WOLF, Ingenieur, vorm. Wolf & Weiss, ZÜRICH I, Brandschenkestr. 7.

Kauf- oder mietweise Erstellung von  
**Elektrischen Betriebs-Anlagen**  
für Bau-Unternehmungen.

**Elektromotoren — Dynamos.**

Ed. Schläpfer & Cie., Elektr. Anlagen, Zürich - Wollishofen.



**J. Walser & Cie.**  
Winterthur.

Spezialgeschäft für  
**Hochkamine und**  
**Feuerungsanlagen.**  
Kesseleinmauerungen jeden Systems.

**Ofenbauten**

für alle industriellen Zwecke.

**Reparaturen u. Umbauten.**

Beständiges Lager in feuerfesten Materialien

Gewissenhafte Ausführung. Ia. Referenzen.

Projekte und Offerten kostenlos.

**A. SCHMID**  
**Maschinenfabrik a. d. Sihl**  
**Zürich.**

Gegründet 1871. Höchste Auszeichnungen.

Spezialitäten:

**Wassermotoren und Wasserturbinen**  
für Kleingewerbe.

**Kolbenpumpen**

für jeden beliebigen Förderdruck, für Wasser-  
versorgungen, Fabriken, Wohnhäuser, Villen,  
Hotels usw. mit Antrieb durch Gas-, Benzin-,  
Elektromotoren oder Turbinen.

**Speisewassermesser**

für jeden Betriebsdruck. Grösste Genauigkeit.  
Unentbehrlich für jeden Dampfkesselbesitzer.

**Wassersäulenmaschinen.**

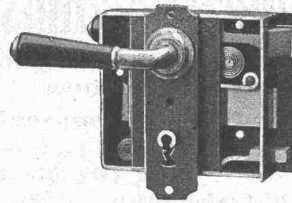
**Hydraulische Pressen.**

**Luft-Kompressoren.**

**Vakuumpumpen.**

**Spezialmaschinen jeder Art.**

**Hirt-Biedermann & Sohn, Solothurn**  
Schlossfabrik in Derendingen.



Fabrikation aller Art  
**Türschlösser u. Baubeschläge.**

Verkauf durch alle Schweiz.  
Eisenhandlungen.

**Eigene Messing-, Weiss- und**  
**Rotbronzgießerei**

speziell für Drücker, Garnituren und  
Zierplatten nach eigenen Entwürfen der  
Herren Architekten, Buchstaben und  
Schriften, Wappen etc.

**Trottoirklinker & Mosaiksteine**

□ bewährtester, dauerhaftester Fussbodenbelag. □

**Gail'sche Dampfziegelei und Thonwarenfabrik**  
**Giessen.**

Feine Verblendsteine und -Plättchen, Terrakotten, Hourdis, Schamottesteine,  
Schamottemörtel, Kamin- und Brunnensteine, Dachziegel, Hartbrandklinker etc.

Offener  
**Flüssigkeitsmesser**

zur Messung von Wasser, Säuren, Spirit, Lauge, Milch,  
Bier, Soole, Melasse, Petroleum, Diffusionsaßf,  
u. s. w.

**J. C. Eckardt, Stuttgart-Cannstatt.**

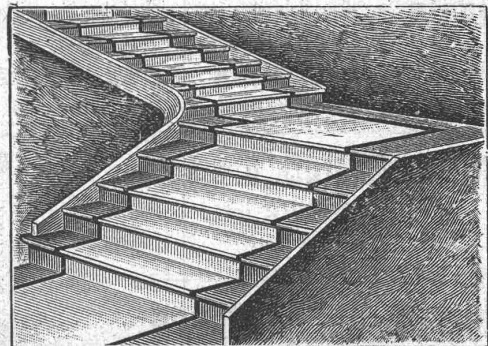
absolute Genauigkeit!

**Vereinigte Xylolith- und Kohlensäurewerke A.-G.**  
**WILDEGG**

⊕ Patent Nr. 9080

**Treppenstufen aus Xylolith**

für Belag von



eisernen Treppen, hölzernen und Betontreppen;  
Wendeltreppen; abgelaufenen Sandstieptreppen.

Grosse Standsicherheit, feuersicher, grösste Solidität.  
Unisfarben oder mit gefärbtem Treppenläufer.

Einzig in der Schweiz bis jetzt ca. 200 000 m<sup>2</sup> Böden und zirka  
10 000 Treppenstufen gelegt.

# Moderne Werkzeugmaschinen für Schnellbetrieb

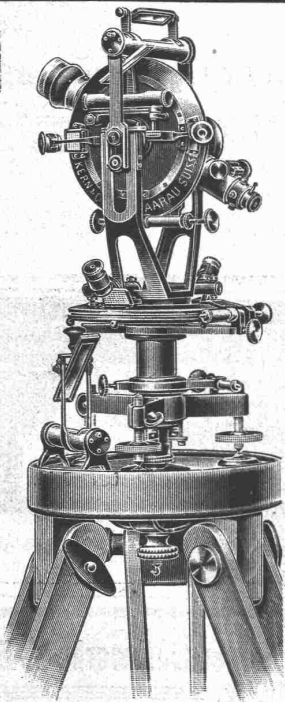
Stossmaschinen leichter und schwerster Bauart  
Karusseldrehbänke — Radialbohrmaschinen

Mehrspindlige Bohrmaschinen, besonders für Kesselbau

Spezialmaschinen für Bau und Betrieb von Eisen- und Strassenbahnfahrzeugen  
und für die Elektro-Industrie

Leitspindeldrehbänke Hobelmaschinen Fräsmaschinen

**Berliner Werkzeugmaschinen-Fabrik Aktien-Gesellschaft vorm. L. Sentker**  
BERLIN N. 65, Müllerstrasse 35 c



## Mathematisch-mechanisches Institut Kern & C<sup>ie</sup>, Aarau

Gegründet 1819

Gegründet 1819

Vollständig der Neuzeit angepasstes, mit Werkzeug- und Arbeitsmaschinen erster Marken  
— neu ausgerüstetes Etablissement. —

Erstklassige Instrumente für Topographie, Geodäsie und Astronomie, Präzisions-Nivellierinstrumente und Miren.

**Feinste Schweizer. Präzisionsreisszeuge**  
mit erprobten patentierten Neuheiten. Alle  
— Zirkel mit Kopfgriffen. —

Sämtliche Produkte sind eigenes Fabrikat und nach den letzten wissenschaftlichen und technischen Anforderungen  
— ausgeführt. —

20 erste Auszeichnungen.

Telegramme:

**KERN, AARAU**

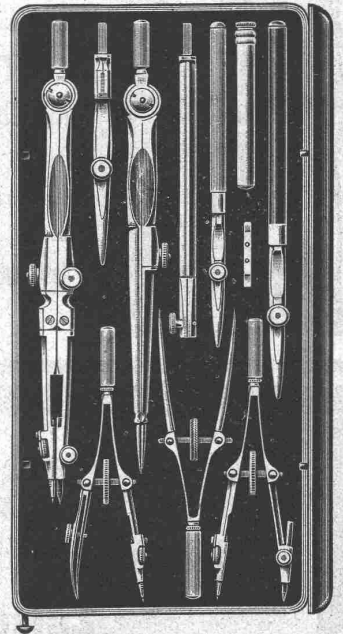
Telephon



Fabrikmarke.

Grand Prix Paris 1889.  
Grd. Prix Mailand 1906.

Spezialkataloge.



## Mechan. Bauschreinerei und Parquet-Fabrik Stuber & Co., Schüpfen (Bern)

empfehl:

**Parquets** in allen Holzarten, vom einfachsten bis reichsten Dessin.

**Bauschreinerarbeiten,**

**Fenster und Türen als Spezialität.**

Prompte Bedienung. Vorteilhafte Preise. Man verl. Offerten.

## Menck & Hambrock, G. m. b. H.

Altona-Hamburg 32

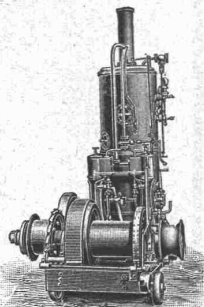
bauen als Spezialität:

## Mencks Universal-Dampfwinden

zur Bedienung von Rammen, Kränen etc.,  
verwendbar als Fördermaschine, Lokomobile  
etc.

In allen gangbaren Grössen auf Lager.  
Auch zur Miete.

**Winden verschiedener Art, speziell für Baubetriebe.**  
**Fahrbare Baulokomobile mit Windwerk.**



## Thonwerk Biebrich A.-G.

Chamottefabrik

Biebrich am Rhein.

## Hochfeuerfeste u. säurebeständige Produkte.

Normal- und Façonsteine aller Art, Chamottemörtel,  
Retorten, Muffeln etc. Bau kompletter Ofenanlagen.  
Beste Referenzen und Zeugnisse aus der Schweiz.

## Mise au concours.

La Commune de Saignelégier met au concours:

A. La fourniture de la pierre de taille en granit et en roc,  
B. Les travaux de béton armé,  
pour la construction de sa nouvelle maison de Commune.

Les plans et formulaires pour soumissions sont déposés au bureau communal, où les intéressés peuvent en prendre communication.

Les soumissions devront être adressées au bureau communal de Saignelégier jusqu'au 14 août prochain, à 6 heures du soir, sous plis cachetés avec la mention: Soumission pour la nouvelle mairie.

La Commission de construction.

**ETERNIT-  
ASBESTCEMENT-PLATTEN**

bewähren sich vorzüglich für PLAFONDS, TÄFER-  
und TÜRFÜLLUNGEN, ganz besonders in Neubauten  
mit Zentralheizungen, denn sie sind unempfindlich gegen  
Hitze und Kälte, Feuchtigkeit und trockene Luft.  
Muster und Prospekte gratis.

**SCHWEIZ. ETERNITWERKE A.-G.,  
NIEDERURNEN (Glarus).**



**A. Bröck, Optiker, Zürich**  
Schiffplände Nr. 24

**Photographische Apparate**  
— sämtliche Bedarfsartikel —

Die Sonne ist unser einziger Konkurrent.



**Lux-  
Lampen**

== 100 Kerzenstärke stündlich 1 Cts. ==

Bewährteste und billigste Beleuchtung für  
**Fabriken, Werkstätten  
Bahnhöfe, Strassen  
Läden etc.**

Auf Grund automatischer Petroleumauffüllung und Kohlendruck  
das bequemste Petroleum-Starklicht unserer Zeit. Ganz gefahrlos.  
Verlangen Sie Katalog.

**Lux-Lampen, Zürich**  
Telephon 8285. — Usterstrasse 1, Ecke Bahnhofstrasse

**J. Rukstuhl, Basel**

erstellt auf Grundlage vieljähriger Erfahrung

**Centralheizungen**

aller Systeme

**Warmwasser — Niederdruckdampf etc.**

**Primarschulhaus Dorf Meilen.**

**Ausschreibung von Bauarbeiten.**

Ueber die Ausführung der nachbenannten Bauarbeiten für den  
Schulhaus-Neubau wird hiermit Konkurrenz eröffnet.

1. Granittreppentritte,
2. Gypserarbeiten,
3. Glaserarbeiten und Fensterstangen,
4. Installationsarbeiten.

Die Pläne und Bedingungen liegen auf dem Bureau des bauleitenden  
Architekten, Herrn **Robert Zollinger**, Mühlebachstrasse Nr. 40,  
vormittags von 9—12 Uhr zur Einsicht auf und können die Eingabeformu-  
lare daselbst bezogen werden.

Die Angebote sind verschlossen mit der Aufschrift «Angebot für  
das Primarschulhaus Dorf Meilen» bis **spätestens den 12. August  
1909, abends**, an die Gemeinderatskanzlei Meilen einzureichen.

Meilen, den 30. Juli 1909.

**Die Schulhaus-Baukommission.**

**Mannheimer Eisengiesserei und  
Maschinenbau A.-G., Mannheim.**

Gegründet 1863. Goldene Medaille: Paris 1900.

Vollkommenste Brechmaschine der Gegenwart!

**Steinbrecher**

mit unseren patentierten

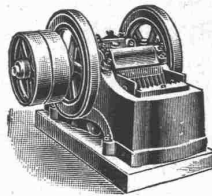
**Ideal-Brechbacken**

für Vor- und Fertigbruch, sie erhöhen die  
Leistungsfähigkeit, vermindern den Kraft-  
verbrauch, sichern gleichmässiges Brechgut.

Wir liefern die Ideal-Brechbacken in

**Hartstahl**

für jede Steinbrechmaschine.



Vertreter für die Schweiz:

**H. von Arx & Co., Ing.-Bureau, Zürich, Seideng. 13**

Hydraulische, Beste Referenzen.  
Elektrische,  
Transmission-  
und Hand-

**AUFZÜGE**  
für Personen & Waren

**A. MILLOT A.-G.**  
Maschinen-Fabrik  
Industriequartier  
**ZÜRICH**

**Accumulatoren**

für alle Zweige der Industrie:

für Zentralen, Fabriken, Private, Laboratorien,  
Automobile, Schiffe, Waggonbeleuchtung usw.

liefert

**Accumulatoren-Fabrik Oerlikon**

in OERLIKON bei Zürich.

Bureau für die Westschweiz: Lausanne, Chemin Vinet 29



**Gesucht**

zu sofortigem Eintritt auf ein Architektur-Bureau

**ein Jüngling**

mit schöner Handschrift und etwas Vorbildung im Zeichnen. Offerten mit event. Gehaltsansprüchen unter Chiffre Z. G. 8506 an die Annoncen-Expedition

Rudolf Mosse, Zürich.

**Baugeschäft sucht**

**Buchhaltungs-Gehilfen**

in dauernde Stelle. Jüngere Leute, die bereits in Baugeschäften tätig sind, wollen sich unter Bekanntgabe der Schul- und Berufsbildung, bisheriger Tätigkeit, Alter, Zivilstand, Konfession, Antrittstermin und Gehaltsansprüchen mit Beilage von Zeugnissen melden unter Chiffre K. L. M. 32 bei der Annoncen-Exped.

Rudolf Mosse, Zürich.

On demande ds. entreprise des Vosges (France), jeune

**dessinateur**

mètreur, bien au courant de la construction, sachant dessiner et faire les décomptes. Offres sous Q. 2412 J. à Haassenstein & Vogler, St. Imier.

Erfahrener, tüchtiger, kräftiger, energischer und absolut zuverlässiger

**Polier**

mit besten Kenntnissen und Erfahrungen im Tiefbau, Steinbruchbetrieb, Rollbahnbetrieb und Verlegen etc., mit dem Zahltagswesen vertraut, findet per sofort dauernde und gutbezahlte Stellung in grossem Baugeschäfte der Ostschweiz. Anmeldungen mit Zeugnissabschriften (wobei bemerken, dass ohne gute Referenzen Anmeldung unnütz ist) unt. Chiff. L. 2195 Ch. an Haassenstein & Vogler, St. Gallen.

Junger, holländischer

**Maschinen-Ingenieur,**

Diplom Delft, sucht Stellung in Industrie oder Maschinenfabrik in der Schweiz. Gute Empfehlungen.

Briefe unter Chiffre Z. N. 8288 an die Annoncen-Expedition

Rudolf Mosse, Zürich.

**Junger Bautechniker,**

Schüler der 5. Klasse am Technikum in Winterthur,

**sucht Stelle**

in ein Architekturbureau.

Offerten unter Chiffre Z. N. 8188 sind zu richten an die Ann.-Exped.

Rudolf Mosse, Zürich.

Tüchtiger

**Bauführer,**

26 Jahre alt, mit guten Zeugnissen und Referenzen, sucht per sofort Stelle. Offerten unter Chiff. Z. O. 8439 an die Annoncen-Exped.

Rudolf Mosse, Zürich.

**Bauzeichner,**

25 Jahre alt, prima Zeugn. u. Referenzen, sucht per sofort Stellung. Gefl. Off. unt. Chiff. Z. K. 8560 an die Annoncen-Expedit. Rudolf Mosse, Zürich.

Junger, diplomierter

**Maschinen-Techniker,**

gegenwärtig in einer grösseren Maschinenfabrik der deutschen Schweiz tätig, sucht anderweitig Stelle für Betrieb oder Bureau. Vorgezogen wird Westschweiz oder Frankreich. Offerten gefl. sub Chiffre Z. N. 8438 an die Annoncen-Exped.

Rudolf Mosse, Zürich.

Älterer, erfahrener

**Bautechniker,**

mit guten Zeugnissen, sucht Stellung, am liebsten am Platze Bern. Offerten erbeten sub Chiffre Zag.E. 142 an die Annoncen-Expedition

Rudolf Mosse, Bern.

Junger

**Techniker und Architekt,**

Absolvent eines deutschen Technikums, mit mehrjähriger Praxis und besten Zeugnissen, auch tüchtig in Aquarclmalerei

**sucht sofort Stellung**

auf Bureau. Offerten unter Chiffre Z. G. 1871 an die Annoncen-Exped.

Rudolf Mosse, St. Gallen.

**Bautechniker,**

21 Jahre alt, Absolvent der III. Kl. der kgl. Baugewerkschule Stuttgart, mit 3jähr. Baupraxis, sucht sofort auf einem Architekturbureau Stellung. Gefl. Angebote erbeten unt. S. W. 8279 an die Annoncen-Exped.

Rudolf Mosse, Zürich.

**Techniker**

sucht Uebernahme von top. Aufnahmen oder Anstellung bei Ingenieur oder Bauunternehmung. Event. im Auslande. Beste Referenzen. Offerten unter Chiffre Z. Z. 8350 an die Annoncen-Expedition

Rudolf Mosse, Zürich.

**Uni Linoleum**

Bedruckte Linoleum

Granit-Linoleum

Inlaid-Linoleum

Kork-Linoleum

empfehlen in den fabrizierten Stärken zu billigsten Preisen per  m, fertig verlegt von geschulten Fachleuten

Grands magasins

**Jelmoli S. A.**

**Zürich.**

(Persönliche oder schriftliche Offerte auf Wunsch sofort zur Verfügung.)

**CARL MULLER ZÜRICH**

**Patent-Bureau**

PRIMA REFERENZEN

**Zu vergeben**

**Vertrieb eines pat. konk. Artikels der Baubeschlägebranche**

event. kantonsweise. Nur solvente Herren, die nachweisbar bei Architekten und Baumeistern gut eingeführt sind, können berücksichtigt werden. Offert. unt. Chiff. Z. K. 8342 an die Annoncen-Expedition

Rudolf Mosse, Zürich.

**Zu verkaufen**

**wegen Betriebsänderung:**

Eine grössere Anzahl Werkzeugmaschinen, gebraucht, aber teilweise noch so gut wie neu, als Leitspindeldrehbänke, Support-Drehbänke, Hobelmaschinen, Bohrmaschinen, Fräsmaschinen, Horizontal-Bohr- u. Fräsmaschinen, grosse Schleifsteine mit Trog u. anderes mehr. Anfragen von Selbstreflektanten erbeten unter Chiffre Z. U. 8545 an die Annoncen-Expedition

Rudolf Mosse, Zürich.

**Zu verkaufen:**

**Zwei Petrol- od. Benzinmotoren**

15 und 20 PS., Schweiz. Lokomotiv-Fabrik Winterthur, noch im Betrieb zu besichtigenden.

**6 Ventilatoren**

für Schmiedefeuere etc., bis zu 80 cm Durchmesser.

**Ein Laufkran**

von zirka 6000 kg Tragkraft, komplet mit Laufschiene.

**2 Laufkatzen**

für je 4000 kg Tragkraft, mit Seil-antrieb.

**Grimm & Weiersmüller**

Krontal - St. Gallen.

Telephon 1066.

**Elastische Stuhl- und Möbel-Unterlagen**

(Linoleum-, Parkett- und Möbelschoner)

Geräuschloses Rücken d. Möbel. Für Nervöse, Kranke u. vielbeschäftigte Gelstesarbeiter unentbehrlich.

Empfehlenswert für Bureau, Versammlungsräume, Krankenhäuser, Sitzungszimmer etc.

Preis- und Dimensionsliste auf Verlangen.

G. A. Ullrich & Co. A.-G., Zürich II.

**OFENFABRIK**

SURSEE



KOCHHERDE IN ALLEN GRÖSSEN

**Hochbautechniker,**

gel. M., 22 J., Abs. einer südd. Bauschule, militärfrei, mehrj. Praxis in grossem Baubureau, flotter, sauberer Zeichner, guter Statiker — Eisenbeton — erf. in allen Bureauarb., wünscht Stelle in gutem Baugesch. oder Architekturbureau.

Gefl. Offerten unter M. Z. 307 an die Annoncen-Expedition

Rudolf Mosse, Augsburg.

Im Baufach bestvertrauter

**Geschäfts- und Fachmann**

mit prima Verbindungen, sucht Beziehungen zu Architekt von feiner Geschmacksrichtung für gemeinsames Arbeiten in Süddeutschland oder der Schweiz.

Offerten befördert unter Chiffre Z. F. 8606 die Annoncen-Expedition

Rudolf Mosse, Zürich.

**Gesucht**

auf ein Ingenieurbureau jüngerer

**Ingenieur.**

Erfordernisse: gute theoretische Bildung, zuverlässiger Statiker, etwas Vertrautheit mit Konstruktion und Berechnung von Eisenbetonbauten erwünscht. Offerten mit Angabe von Referenzen u. Gehaltsansprüchen sub Chiffre Z. V. 8596 an die Ann.-Exp

Rudolf Mosse, Zürich.

A. Jucker, Nachf. v.

**Jucker-Wegmann,**

Papierhandlung z. Hecht, Schiffände 22, Zürich.

Grosses Lager

von Pauspapieren, Pausleinen

und Zeichenpapier,

Rollen und Bogen,

in nur vorzüglichen Qualitäten.

Elozementpapier, Dach-

pappen, Bodenbelag- und

Teppich-Unterlag-Papiere.



**D. Denzler, Zürich**

Sonnenquai 12 - Schweizergasse 4

Fabrikation und Lager in allen

**Seilerwaren.**

Hanf - Seile

Draht - Seile

Bindseile, Schlingen, Gerüst-Stricke, Maurerschnüre, Senkelschnüre, Draht-Bürsten, Wagenfett, Seilfett etc. etc.

Verlangen Sie Preisliste!

