

Objektyp: **Advertising**

Zeitschrift: **Schweizerische Bauzeitung**

Band (Jahr): **53/54 (1909)**

Heft 13

PDF erstellt am: **20.09.2024**

Nutzungsbedingungen

Die ETH-Bibliothek ist Anbieterin der digitalisierten Zeitschriften. Sie besitzt keine Urheberrechte an den Inhalten der Zeitschriften. Die Rechte liegen in der Regel bei den Herausgebern. Die auf der Plattform e-periodica veröffentlichten Dokumente stehen für nicht-kommerzielle Zwecke in Lehre und Forschung sowie für die private Nutzung frei zur Verfügung. Einzelne Dateien oder Ausdrucke aus diesem Angebot können zusammen mit diesen Nutzungsbedingungen und den korrekten Herkunftsbezeichnungen weitergegeben werden. Das Veröffentlichen von Bildern in Print- und Online-Publikationen ist nur mit vorheriger Genehmigung der Rechteinhaber erlaubt. Die systematische Speicherung von Teilen des elektronischen Angebots auf anderen Servern bedarf ebenfalls des schriftlichen Einverständnisses der Rechteinhaber.

Haftungsausschluss

Alle Angaben erfolgen ohne Gewähr für Vollständigkeit oder Richtigkeit. Es wird keine Haftung übernommen für Schäden durch die Verwendung von Informationen aus diesem Online-Angebot oder durch das Fehlen von Informationen. Dies gilt auch für Inhalte Dritter, die über dieses Angebot zugänglich sind.

Centralheizungen



Hch. Berchtolds Erben Thalwil

Centralheizungen jeden Systems.
Etagenheizungen — Sanitäre Anlagen.
Warmwasser-, Bade- und Closet-
Einrichtungen.
Tröckne-Anlagen für industrielle Zwecke.

Gegründet 1859.

Vorzügl. Atteste u. Referenzen über ausgeführte Anlagen.

Mischmaschinen für Mörtel
u. Beton

Dr. Gaspary u. Co., MarkKranstädt

Neuer Gesamtkatalog Nr. 140 gratis.

Photographie.

Spezialität in Aufnahmen industrieller Objekte, Gebäude, Interieurs, Gemälde, Sammlungen und Aufnahmen für Kataloge und Werke aller Art. — Entwickeln und Kopieren etc. von eingesandten Platten.

H. Wolf-Bender

Kappelerstrasse 16 — ZÜRICH I — Centralhof

Atelier für Reproduktions-Photographie.

Wäschereimaschinen u.
Küchenapparate-Fabrik
Oertmann A.G.



Bureaux & Ausstellungsräume

ZÜRICH II

Eisenbahnstrasse 12 am Bahnhof Enge

Fabrik in Altstetten

Isoliermaterialien aller Art
für Bauzwecke.

Aecht schlesischen Holzzement. Ia Asphalt-Dachpappen.
Prima Carbolineum. Isolier-Filzkarton. Torfmoos.
Asbest- und Korkplatten. Asphalt- und Teerprodukte.

Meynadier & Cie., Zürich V, Klausstrasse 33.
Telephon 1143.

Sämtliche Materialien für Holzzementbedachungen.

A.-G. Alb. Buss & Co., Basel

Gesellschaft für Eisenkonstruktionen, Wasser- und Eisenbahnbau.

Abteilung: Brückenbau, Kesselschmiede, Mechanische Schlosserei.

Werkstätten in Basel, Pratteln und Mailand.

**Brücken — Stege — Krananlagen — Hochbaukonstruktionen — Leitungsmaste, Stauwehr-, Schleusen-
und Rechenanlagen.**

Unterbau für schwimmende Badanstalten — Reservoirs — Verdampfungsanlagen

Vorwärmer und Reiniger eigenen Systems mit grösstem Nutzeffekt.

Oberlichte, eiserne Fenster und Tore, Rollwagengarnituren, Pressartikel etc.

Reparaturen. — Kostenberechnungen und Prospekte.



AUSFÜHRUNG FEINER METALLARBEITEN

:: :: Schmiedeisen, Messing, Kupfer etc., :: ::
geschmiedet, gehämmert, getrieben, ziselirt

WERKSTÄTTEN RIGGENBACH, BASEL.



Telegr.-Adr:
Lux Zürich

Telephon:
1107

LICHTPAUS-ANSTALT
René ORBANN
Ingenieur-Chemiker.
Sihlhofstrasse 27

Heliographie ZÜRICH Negrographie

Prompte u. sorgfältige Bedienung
PLANDRUCK

1^a Heliographie- & Pauspapiere
!! MAN VERLANGE OFFERTE !!



Kontroll-Uhren

Bürk's Patent

Tragbar oder stationär

für Wächter, Wärter, Heizer, Arbeiter etc.

Man verlange Prospekte.

HANS W. EGLI, ZÜRICH II.

Werkstätte für Feinmechanik.

Verlangt Gebrauchsanweisung



**Tonwaren
Cement-Putz
Cement-Beton**

vollständig wasserdicht

AQUABAR BERLIN N
G.m.b.H Prinzenallee 27.

Aug. Albrecht

Elektrotechnisches Installations-Geschäft

Sentimattstr. Nr. 7 **Luzern** Sentimattstr. Nr. 7
Telephon 1277 Telephon 1277

empfiehlt sich den Titl. Herren Architekten, Hoteliers, Villen- und
Fabrikbesitzern zur Erstellung von elektr. Licht- und Kraftanlagen,
Sonnerien, Telefonen, elektr. Uhren und Kontrollanlagen.

Referenzen über grössere in letzter Zeit ausgeführte Anlagen.
Bis 3000 Lampen. Telephonanlagen bis 136 Stationen.

Hôtel du Parc, Vitznau

Hôtel Royal, Rom

Palace Hotel, Rom

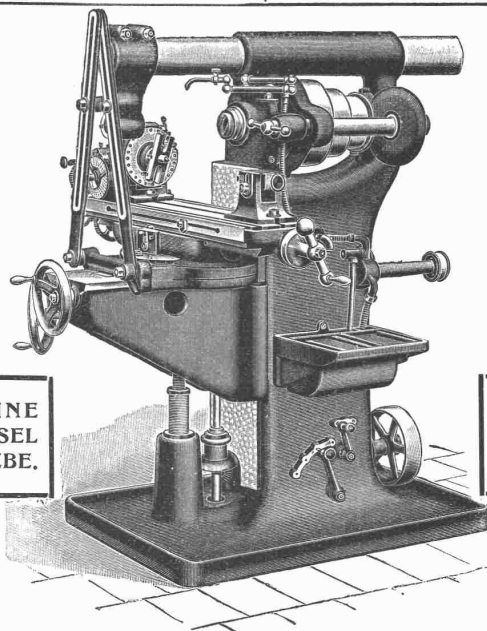
Palace Hotel, Luzern

Hotel Semiramis, Cairo

Excelsiorhotel, Rom

Excelsiorhotel, Neapel

Experte: Prof. Dr. Blattner, Burgdorf.



**UNIVERSAL-FRÄSMASCHINE
NR. 2 MIT VORSCHUBWECHSEL
DURCH ZAHNRÄDERGETRIEBE.**

**EINFACHE PLAN-UNIVERSAL-
UND VERTIKAL-FRÄSMASCHINEN
SOWIE AUTOMATISCHE RÄDER-
:: :: FRÄSMASCHINEN. :: ::**

WANDERER-FRÄSMASCHINEN DER WANDERER-WERKE A.-G.

LAGER!

VERTRETUNG FÜR DIE SCHWEIZ:

LAGER!

W. WOLF, Ingenieur, vorm. Wolf & Weiss, ZÜRICH I, Brandschenkestr. 7.

METALL-TREIBARBEITEN
JEAN EGGER, ZÜRICH IV
METALL-BILDHAUER, Nordstrasse 60

Innen-Dekorationen. Monumentale Figuren
 Bau - Ornamente, Guss - Ciselierungen
 Kunstgewerbliche Gegenstände in
 Kupfer, Messing, Tombak etc.



**Amerikanische Tiegelguss-
 Werkzeugstahle
 Steinbohrstahle
 erster Güte.**

Grosses Lager in allen Dimensionen und für alle Zwecke.
 Bitte, verlangen Sie Preis-, Vorrats- und Härte Listen von den
 Alleinverkäufern für die Schweiz:

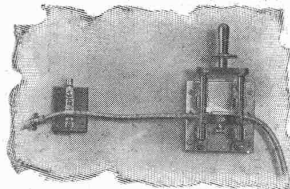
Affolter, Christen & Cie., Basel
Eisen und Stahle en gros.



Brockdorff, Witzenmann m. b. H.
 Werke für Elektrotechnik und Maschinenbau
BERLIN SW., Alexandrinenstr. 135/6.

Belastungswiderstände

für jede Leistung und Regulierung.



Kleinster Raumbedarf.
 Geringstes Gewicht.

Beispiel:
 Apparat für Dauerbelastung
 500 KW. 300 Volt:
 2475 x 300 x 900 mm ca. 900 kg

Belastungswiderstände für Abnahme-
 prüfungen grösserer Generatoren für
 mehrere 100 Kilowatt (ca. 70—100 kg
 schwer) werden leihweise abgegeben.

Laboratoriums-Belastungswiderstand
 für Spannungen bis 600 Volt und
 130 Amp. Maximal-Stromstärke.

Widerstände, Regulieranlasser, Heizöfen
 für Luft und Flüssigkeiten nach Patent R. v. Brockdorff.

Kataloge und Preisanstellungen kostenfrei.

LINOLEUM
AUF LINOLITH VERLEGT
DER BESTE FUSSBODEN.

BETON

LINOLITH-GESELLSCHAFT
PROSPECT ZÜRICH I GRATIS

Namhafte Verbess. gegenüb. allen bestehend. Konstrukt.

Koks- u. Kohlen-Brecher
 stationär und fahrbar.
 Höchste Leistungsfähigkeit. Komplett
 Anlagen zur Kohle- und Asche-Förderung.

Pechbrecher
 einzig rationelle
 Vorbrech-
 Maschine.
 Unent-
 behrlich
 für
 Briquetfabriken.

Alpine-Maschinenfabrik-Gesellschaft, Augsburg 2
 vormals Holzäuer Maschinenfabrik-Gesellschaft | Spezialfabr. f. Zerkleg- u. Transport-Anlagen.
 Aeusserst niedrige Anlage- und Betriebskosten.

Vereinigte Xylolith- und Kohlensäurewerke A.-G.
WILDEGG
 + Patent Nr. 9080

Treppenstufen aus Xylolith
 für Belag von



eisernen Treppen, hölzernen und Betontreppen;
 Wendeltreppen; abgelaufenen Sandstieptreppen.
 Grosse Standsicherheit, feuersicher, grösste Solidität.
 Unisfarben oder mit gefärbtem Treppenläufer.
 Einzig in der Schweiz bis jetzt ca. 200 000 m² Böden und zirka
 10 000 Treppenstufen gelegt.

ETERNIT



Schweizerische
ETERNITWERKE A.G.
 Niederurnen (Glarus).

Asbestcement-Schiefer
 für Bedachungen
 für Fassadenbekleidungen

Asbestcement-Platten
 für innere, feuersichere
 Wand- und Deckenverkleidungen.

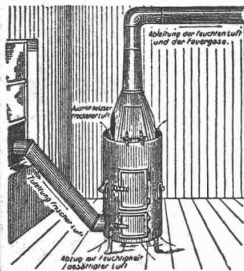
Isolationsmaterial
 für die Elektrotechnik.

Man verlange Muster und Prospekte.

Filiale:
 Zürich I, Tiefenhöfe 10
 beim Paradeplatz.

Luftzirkulations-Trocken-Ofen „IDEAL“

D. R. G. M. — zum schnellen und gründlichen Austrocknen von Neubauten und feuchten Räumen. Bewährt vielfach und bei Behörden eingeführt. Wirkt nicht durch strahlende Wärme, sondern hauptsächlich durch stetigen Luftwechsel.



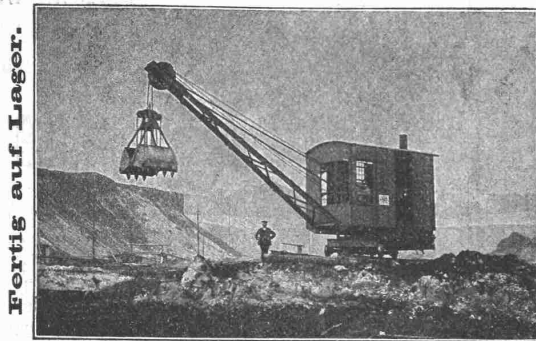
Vorteile: In wenigen Tagen gründliches Ausströmen schädlicher Gase. Vollkommene Erhärtung des noch frischen Verputzes, einfache nicht ständige Ueberwachung bei Tag und Nacht; mehrjährige Gebrauchsfähigkeit; leichte Ersetzbarkeit der dem Feuer ausgesetzten Teile. Beste Ausnutzung des Koksmaterials. In 24 Stunden nur 1 bis 1½ Zentner Koks nötig. Ein Ofen für 100 cbm Raum. Zu beziehen à Fr. 100.— ab München durch

Baugeschäft Jos. Schretzmayr

Inh. Alois Schmid
Telephon 7545 — **München** — Brienerstr. 30
An unbek. Besteller gegen Nachn. od. Voreinsendg.

Menck & Hambrock, G. m. b. H., Altona-Hamburg 32

bauen als Spezialität:



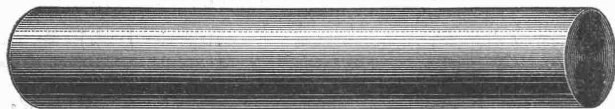
Fertig auf Lager.

Auch zu Miete.

Heissdampf - Vierseil - Greifbagger

- ■ ■ ■ Heissdampf-Kräne ■ ■ ■ ■
- Patent-Einketten - Selbstgreifer ■

la Comprimierte & abgedrehte, blanke STAHLWELLEN



Montandon & Cie. A. G. Biel

Blank und präzis gezogene



Profile

jeder Art in Eisen & Stahl.

Kaltgewalzter blanker Bandstahl bis 180 mm Breite

Thonwerk Biebrich A.-G.

Chamottefabrik

Biebrich am Rhein.

Hochfeuerfeste u. säurebeständige Produkte.

Normal- und Façonsteine aller Art, Chamottemörtel, Retorten, Muffeln etc. Bau kompletter Ofenanlagen.

Beste Referenzen und Zeugnisse aus der Schweiz.

Blind & Cie., Oberrieden-Zürich

Fensterfabrik und Mech. Schreinerei

empfehlen sich zur Uebernahme sämtlicher Glaser- und Schreinerarbeiten.

Grösste Leistungsfähigkeit — la Referenzen — Telephon Horgen

Die Sonne ist unser einziger Konkurrent.



Lux-Lampen

100 Kerzenstärke stündlich 1 Cts.

Bewährteste und billigste Beleuchtung für

**Fabriken, Werkstätten
Bahnhöfe, Strassen
Läden etc.**

Auf Grund automatischer Petroleumauffüllung und Kohlensäuredruck das bequemste Petroleum-Starklicht unserer Zeit. Ganz gefahrlos. Verlangen Sie Katalog.

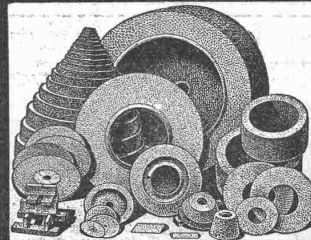
Lux-Lampen, Zürich

Telephon 8285. — Usterstrasse 1, Ecke Bahnhofstrasse

Schmirgelscheibenfabrik

Winterthur

Bölsterli & Co



Erstklassige Referenzen von Weltfirmen.

Geiger'sche Fabrik

für Strassen- und Hausentwässerungs-Artikel, G. m. b. H. KARLSRUHE i. B. 11

NEUHEIT:

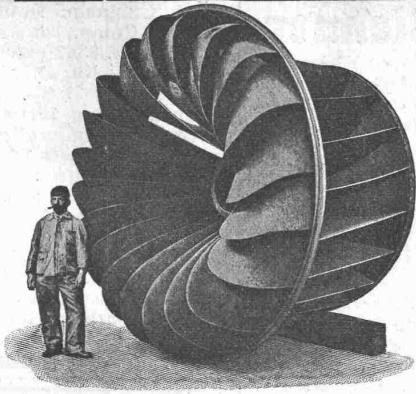
Selbsttätiger Kanalspüler

„System Müller-Geiger“

- Keine beweglichen Teile.
- Dauernd zuverlässiges Funktionieren auch bei schwächstem Zufluss.
- Stauhöhe veränderlich.
- Beliebige Form und Grösse des Spülbehälters.
- Einfache Schachanlage und Montage.
- Für jede zulässige Spüleleistung ausführbar.

.. In kurzer Zeit über 150 Stück geliefert. ..
Prospekt auf Wunsch gratis.

Rudolf Mosse, Zürich alleinige Inseraten - Annahme für die Schweizer. Bauzeitung.



Aktiengesellschaft vormals
Joh. Jacob Rieter & Co., Winterthur

TURBINEN

neuester Konstruktion und höchstem Nutzeffekt für alle vorkommenden Verhältnisse.

Präzisions-Regulatoren mit mechanischer u. hydraul. Wirkung.
Transmissionen, Kesselschmiede-Arbeiten.



Aug. Kopfermann, GmbH.
DORTMUND

Vertreter: **J. Aumund**, Ingenieur, Zürich, Sonneggstr. 74. Telephon 2967.

A. W. FABER'S "CASTELL"-Bleistift
der beste der Gegenwart.



16 fein abgestufte Härtegrade.
Feinste Spitze. Grösste Zartheit des Striches.
Geringste Abnützung, daher längste Dauer.

A. W. FABER'S "CASTELL"-Kopierstift

Zu haben in den Schreib- und Zeichenwaren-Handlungen.

der beste der Gegenwart.

Bleistiftfabrik **A. W. FABER** in Stein bei Nürnberg, gegründet 1761.

Gewerkschaft Grillo, Funke & Co.

Gelsenkirchen-Schalke

Siemens-Martin-Stahlwerk, Blechwalzwerk, Wellrohrwalzwerk, Wassergas-Schweisswerk

liefert als Spezialitäten:

mit Wassergas aus eigenem S.-M. Flusseisen

geschweisste Rohre

von 450 mm Durchmesser bis zu den grössten Weiten und in Wandstärken bis zu 40 mm für Dampf-, Wind-, Gas-, Wasser-, Kanalisation-, Dücker- und Turbinen-Leitungen.

Tel.-Adr.: Blechwalzwerk Gelsenkirchen. Kostenanschläge bereitwilligst. 1600 Arbeiter.

VERTRETER unserer Abteilung „Wassergas-Schweisswerk“ ist Herr Ingenieur **J. Aumund**, Zürich.

Wir sind stetsfort Abgeber von
Steinkohlenteerhartpech (Retortenpech)
 wagonsweise oder in kleineren Quantitäten, sowie von absolut trockenen
reinen Dampfkesselschlacken,
 lieferbar ab Werk per Achse abgeführt oder in — auf Wunsch mit Blache
 gedeckten — Eisenbahnwagons.
Sehr vorteilhafte Tagespreise.
Gaswerk der Stadt Zürich
 in Schlieren.
 Telefon 24.

Bautechniker gesucht
 zu möglichst baldigem Eintritt.
 Im Fabrikbau durchaus erfahrene Bewerber mit mehrjähriger Praxis
 im Bureau und auf dem Bauplatz belieben ihre Offerte, begleitet von
 Zeugnissen und unter Angabe der Gehaltsansprüche zu richten unter Chiffre
 P. R. W. O. an die Annoncen-Expedition
Rudolf Mosse, Zürich.

Maschinenfabrik
zu verkaufen.
 Für tatkräftigen, gut situierten Maschineningenieur
 neueres, modern eingerichtetes Etablissement mit
 grossem Terrain in industriereichstem Bezirk des
 Kantons Zürich käuflich abzugeben. Anfragen unter
 Chiffre Z. U. 3445 befördert die Annoncen-Expedition
Rudolf Mosse, Zürich.



Gesucht
 auf ein Architekturbureau
 in der Ostschweiz einen
 tüchtigen
Architekten
 gewandter Darsteller mit
 mehrjähriger Bureaupraxis.
 Offerten mit Zeugnissen-
 lagen und Gehaltsangaben
 sind zu richten unter Chiffre
 Z. V. 3471 an die Ann.-Exp.
Rudolf Mosse, Zürich.

Jg. Bauzeichner,
 der im April seine Lehrzeit beendet
 hat, sucht Stellung auf ein Architekturbureau der franz. Schweiz.
 Offerten unter Chiffre Z. S. 3493 an
 die Annoncen-Expedition
Rudolf Mosse, Zürich.

Werkmeister,
 verheiratet, 36 Jahre, viele Jahre in
 erstklassiger Konstruktions-Werk-
 stätte als Chefmonteur tätig, Spe-
 zialist auf modernen Fassadenbau,
 sucht, gestützt auf prima Zeug-
 nisse, passende Stelle auf 1. Mai.
 Offerten unter Chiffre Fc. 1929 Z.
 an Haasenstein & Vogler,
Zürich.

Heinrich Brändli, Horgen
Asphalt-, Dachpappen- und Holzzementfabrik
 empfiehlt sich zur Uebernahme von
Asphalt-Arbeiten, Asphalt-Isolierungen
 zweckentsprechend für Hoch- und Tiefbauten
Asphalt-Kegelbahnen, säurefeste Asphaltbeläge
 in nur bewährter fachgerechter Ausführung.
 Telegramme, Telefon: **Heinrich Brändli, Horgen.**



Junger, strebsamer
Bauzeichner
 sucht auf 15. April oder 1. Mai
 Stellung in ein Architekturbureau.
 Gebl. Offerten erbeten unter Chiffre
 Z. P. 3490 an die Annonc.-Exped.
Rudolf Mosse, Zürich.

Bauführer,
 mit mehrjähriger, allseitiger Praxis,
 wünscht dauernde Stelle in einem
 Baugeschäft. Er ist mit sämtlichen
 vorkommenden Arbeiten bestens ver-
 traut. Eintritt kann sofort erfolgen.
 Diplom von Burgdorf. Ia Referenzen
 und Zeugnisse zu Diensten.
 Offerten unter Chiffre Zag. E. 64
 an die Annoncen-Expedition
Rudolf Mosse, Bern.

Die Inhaber des schweiz.
Patentes Auer von Wels-
bach No. 29752 vom 31. Okt.
1903 und des Zusatzpatentes
No. 626 vom 6. Okt. 1906 auf:
„Glühkörper aus einer
pyrophoren Metallegie-
rung“, wünschen mit schwei-
 zerischen Fabrikanten bezw.
 Interessenten in Verbindung
 zu treten und sind gerne be-
 reit, Lizenzen zu erteilen oder
 die Patente zu verkaufen.
 Gefl. Offerten oder Vor-
 schläge werden durch Hrn. **E.**
Imer Schneider, Ingénieur-
 Conseil, 8, Bd. James Fazy,
 in Genf, bereitwilligst wei-
 terbefördert.

Uni Linoleum
Bedruckte Linoleum
Granit-Linoleum
Inlaid-Linoleum
Kork-Linoleum
 empfehlen in den fabrizierten Stärken
 zu billigsten Preisen per $\square m$, fertig
 verlegt von geschulten Fachleuten,
Grands magasins
Jelmoli S. A.
Zürich.
 (Persönliche oder schriftliche Offerte
 auf Wunsch sofort zur Verfügung.)

The Chapman Double Ball
 Bearing Comp., Inh. d. Schweiz.
 Patente No. 33620 vom 21. März
 1905 auf: „Kugellager“, und
 No. 33954 vom 21. März 1905 auf:
 „Führungsring für die Roll-
 körper von Lagern“, wünscht
 mit schweizerischen Fabrikanten,
 bezw. Interessenten in Verbindung
 zu treten und ist gerne bereit,
 Lizenzen zu erteilen oder die
 Patente zu verkaufen.
 Gefl. Offerten oder Vorschläge
 werden durch Herrn E. Imer-
 Schneider, Ingénieur-Conseil, 8,
 Bd. James Fazy, in Genf, bereit-
 willigst weiterbefördert.

J. Nörr Zürich
 nächst Trulle Bahnhofstrasse
Vorteilhafteste
Bezugsquelle
 f. imprägnierte starke
Strapaz-Kleider
 Loden und engl. Stoffe
 meterweise,
 moderne Massanfertigung.

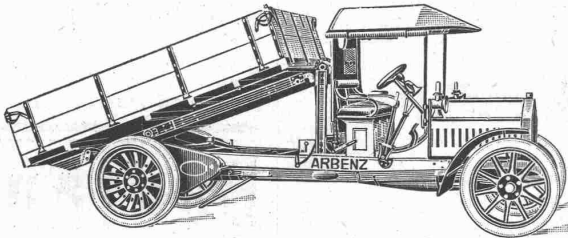
Präzisions-
Reisszeuge.
Clemens Riefler,
 Nesselwang u. München
 (Bayern).
 Gegründet 1841,
 „Paris 1900 Grand Prix“
 Illustrierte Preislisten gratis
 Die Zirkel der ech-
 ten Rieflerreisszeuge
 sind am Kopf mit dem
 Namen RIEFLER
 gestempelt.

M. Kreuzmann
 Rämistr. 37
ZÜRICH
 Buchhandlung für Architektur
 und Kunstgewerbe.

Zeichnungswerke
 für das Baufach, die
 Textilbranche, sowie für
jedes
 Gewerbe Mal- u. Zeichen-
 Vorlagen für Schulen
 und Private. Bücher
 für Bau u. Einrichtung
 von Villen und kleinern
 Wohnhäusern, Woh-
 nungs- Ausstattungen,
 Garten-Architektur und
 künstlerische Garten-
 gestaltung etc. etc.
 Auswahlsendungen.
 ———— Telefon. ————

Motorwagenfabrik Arbenz A. G.

ZÜRICH - Albisrieden



liefert die **betriebs sichersten**
und **rentabelsten**

Motor-Lastwagen

in einfacher Ausführung, sowie mit
Spezialvorrichtungen

wie
Kippbrücken, Anhängern etc.

für **Kies-, Stein-, Kohlen-, Holz- und Fässer-Transport**, ferner

Strassenbespreng-, Kehrichtabfuhr- und Feuerwehrrwagen

etc. etc.

Der Gesamtauflage der heutigen Nummer liegt ein Prospekt betreffend „Villas et Maisons de Campagne“, von Henry Baudin, Architekt, in Genf, bei, worauf wir unsere werten Leser noch besonders aufmerksam machen.

Manometer

Manometer
J.C. Eckardt
Stuttgart Cannstatt
Kg p. qcm.

mit und ohne
Registriervorrichtung

Spezialitäten
in
Stoffen
für
Innen-Dekoration
Engl., Französ., Deutsche
Fabrikate.

R. Müller, Selnastr. 29
Ecke Sihlbrücke, Zürich.

Sobem erschien:
**Hilfsbuch für den Luftschiff-
und Flugmaschinenbau**
nebst Anhang:
Die Mechanik des Gleitbootes
von Dr. Wegner von Dallwitz.
Gr.-Okt. 44 Abb. 9 1/2 Bgn. M. 4.—
Verlag **C. J. E. Volckmann Nf.**
(E. Wette), Rostock i. M. 70

Metallschilder
aller Art
liefert
Emil Levinger
ZÜRICH

für jeden Zweck,
in beliebiger Form und Farbe,
in eleganter Ausführung,
speziell auch für
Architekten
(für Hotels, öffentl. Gebäude etc.).

KACHEL
EISEN
OEFEN
KAMINE
WANDBRUNNEN
ERSTELLEN
MIT GARANTIE
SCHOCH & BODMER
ZÜRICH v HOLBEINSTR. 22

Patent-erwirkung u. Verwertung
**anwalts-
H. L. SIEBENECK**
ZÜRICH I, Sonnenquai 10 (Zürcherhof)

Bau- und Maschinentechniker
bewundern die **Güte, Billigkeit**
und große **Auswahl** der
Lichtpauspapiere und -Leinen
(65, 75, 80, 100, 112 u. 120 cm breit)
(40, 55, 80, 110, 130, 150, 210,
240, 260 gr pro □ m schwer)
Pauspapiere
der transparenten
Entwurf- u. Zeichenpapiere
und anderer technischer Papiere.
welche prompt liefert das
Spezialhaus techn. Papiere
G. Suter - Glogg, Basel.

Wilh. Baumann
Rolladenfabrik
Horgen (Schweiz).
Holzrolladen
aller Systeme.
Rolljalousien,
automatisch.
Roll-
Schutzwände
verschiedener
Modelle.
Verlangen Sie Prospekte.

PATENT-BUREAU
E. BLUM & Co DIPL. INGENIEURE
GEGRÜNDET 1878 · ZÜRICH · BAHNHOFSTR. 74

Zu verkaufen: Nivellier- Instrument

Nr. 119, v. Kern, Fernrohr i. Lag. frei, z. dreh. u. umleg., 20fach. Vergr. Horiz. Klemme, Freie Libelle z. Aufsetz., Kiste u. Tellerstat., alles wie neu. Preis bar Fr. 130.— (neu Fr. 220.—). Offerten unter Chiffre Zag. E. 63 an die Annoncen-Expd. **Rudolf Mosse, Bern.**

Gelegenheitskauf.

In absolut tadellosem Zustande befindliche, von der Firma Gunther & Co. in Oldham gebaute Turbine und Dynamo zur Erzeugung von 80 16 HK. elekt. Glühlichtern sollen Umstände halber **billig verkauft** werden. Die Turbine arbeitet mit 120 Fuss Wassergefälle. Offerten frei Packung und franko englischen Hafen gefl. zu richten an **James Stott & Co., in Oldham, England.**

Patentausbeutung.

Der Inhaber der Schweizer Patente Nr. 38610 auf Walzenstrasse zum Walzen von **I-Trägern** und Nr. 41087 auf **Gewaltzer I-Träger** wünscht mit Interessenten in Verbindung zu treten behufs Verkaufs dieser Patente, bezw. Abgabe von Lizenzen zwecks Fabrikation des Patentgegenstandes in der Schweiz.
Gefl. Offerten beliebe man zu richten an das Patent-anwaltsbureau
E. Blum & Cie.,
Zürich I,
Bahnhofstrasse 74.

Schamotte- u. hochfeuerfeste Steine
— jeder Art —
empfehlen vorzüglich und billigst
Rheinische Schamotte- u. Tonwerke
K. Fliesen, Grünstadt (RhpL.)

KOCHHERDE
für
Hotels, Restaur. u. Priv.
in jeder Grösse
OFENFABRIK
Sursee

Architekt

Gesucht in ein besseres Arch- und Baubureau Basels tüchtigen jungen Bauz. Arch., flotter Darsteller und vertraut mit den Formen des Heimatschutz und mod. Landhäuser. Offerten unter Angabe der Gehaltsansprüche sub Chiffre B. S. 208 an die Annoncen-Expedition

Rudolf Mosse, Basel.

Bauführer.

In grösseres Baugeschäft wird ein absolut selbständiger, tüchtiger und energischer Bauführer für Bureau und Platz zu baldigem Eintritt

gesucht.

Anmeldungen ohne gute Referenzen und ohne genügende Ausweise über Tüchtigkeit in der Bauführung wie im Anfertigen von Entwürfen und Bauplänen unnütz. Anfangssalär per Monat Fr. 300.—

Offerten unter Chiffre Z. Y. 3049 an die Annoncen-Expedition

Rudolf Mosse, Zürich.

Für eine grössere Fabrik-Baute in Deutsch-Böhmen

**gesucht
Bauführer**

ganz selbständig in Projekt und Bauleitung, solid und energisch, gegen hohes Salär. Eintritt bald möglichst. Ohne gute Zeugnisse und Referenzen Anmeldung unnütz.

Off. sub Chiffre Z. Y. 3249 an die Annoncen-Expedition
Rudolf Mosse, Zürich.

**Gesucht zu sofortigem Eintritt
Architekten.**

Offerten mit Skizzen und Gehaltsansprüchen an

A. Witmer-Karrer, Architekt
Zürich.

Bautechniker.

In solides Baugeschäft wird ein absolut selbständ. Bautechniker, Absolvent des Technikums, als

Bauführer

für ein grösseres Schulhaus mit Eintritt auf 1. April **gesucht**. Bewerber muss Praxis auf Bauplatz haben.

Offerten unter Chiffre Z. F. 3406 an die Annoncen-Expedition
Rudolf Mosse, Zürich.

Bautechniker

mit mehrjähr. Bureau- und Baupraxis, wünscht auf 1. April 1909 seine Stellung zu ändern.

Gefl. Offerten erbeten unter Chiffre Z. O. 3114 an die Annoncen-Exped.
Rudolf Mosse, Zürich.

Jüngerer Bauzeichner

selbständig, mit tüchtiger Bureau- und Baupraxis, **sucht Stelle** in ein Architekturbureau oder Baugeschäft.

Offerten unter Chiffre Z. E. 3505 an die Annoncen-Expedition
Rudolf Mosse, Zürich.

Studierend. Bautechniker, der 2 Semester am Technikum Winterthur bestanden hat, **wünscht auf 1. April in die Praxis** zu gehen, vorzugsweise Bureau-Praxis. Offerten erbeten unter Chiffre Z. B. 2877 an die Annoncen-Expedition

Rudolf Mosse, Zürich.

Aelterer, im Hoch- und Tiefbau theoretisch und praktisch erfahrener

Bauführer

Absolv. d. Techn. Winterthur, **sucht wegen Baubeendigung anderweitig Stelle**. Beste Zeugnisse und Referenzen. Gefl. Offerten sub Chiffre Z. P. 3165 an die Annoncen-Exped.
Rudolf Mosse, Zürich.

Jg. Bautechniker,

mit fünfjähriger Praxis als Zimmermann und absolv. Technikumsbildung, **sucht Stelle** auf Bau- oder Architekturbureau, im In- oder Auslande. Gefl. Offerten an

Jb. Lappert, Langnau (Bern).

Stelle-Gesuch.

Infolge Verkauf seines eigenen Heimwesens **sucht** junger, verheirateter Landwirt **Vertrauensstelle** in Weinhandlung, Genossenschaftsmoterei, Baugeschäft oder Holzhandlung.

Aufseherstelle

in einer Anstalt oder dergleichen nicht ausgeschlossen. Reflektant würde auf Verlangen Kautions leisten. Offerten sind an J. J. Biber-Eberhard, Zimmerberg, Hirzel, zu richten.

Dipl. Maschinentechniker

mit 5 Jahren Werkstattpraxis und einigen Erfahrungen der Giessereibranche, z. Z. auf einem Patent- und techn. Bureau beschäftigt, **sucht baldmöglichst Engagement**.

Offerten unter Chiffre Z. Q. 3116 an die Annoncen-Expedition
Rudolf Mosse, Zürich.

Bauführer.

Junger, tüchtiger und energischer Bautechniker mit Maurer- und Zementerpraxis, sowie der Hauptsprachen mächtig, wünscht baldige Stellung in Bau- oder Architekturbureau. Offerten sub Chiffre M. 22 L. an Rudolf Mosse, Luzern.

Chef-Monteur

Appareilleur pour installation de chauffages, ayant longue expérience, connaissant à fond les installations d'eau, gaz, chauffages centraux, **cherche place stable**. Bonnes références à disposition. Ecrire sous D. 1159 L. à Haasenstein & Vogler, Lausanne.

Diplom. Architekt

mit 8jähriger Bau- und Bureau-Praxis, flott in Entwurf und Skizze, fest in allen stat. Berechnungen, Spezialist in Perspektive und Innenarchitektur etc., **sucht leitende Stelle**. Uebernimmt auch aushilfsweise Arbeiten. Prompte Lieferung, billige Arbeitskraft.

Offerten unter Chiffre Z. F. 3431 an die Annoncen-Expedition
Rudolf Mosse, Zürich.

Angehender Architekt

6 Sem. Polytechn., 4 Mon. Praxis, **sucht Stelle**. Gefl. Off. unt. Chiff. Z. J. 3384 an die Annoncen-Exped.
Rudolf Mosse, Zürich.

Junger Bauzeichner,

selbständig, mit tüchtiger Bureau- und Baupraxis, **sucht Stelle** in ein Architekturbureau oder Baugeschäft. Offerten unter Chiffre Z. Z. 3400 an die Annoncen-Expedition
Rudolf Mosse, Zürich.

Junger, energischer

Bauführer

mit besten Referenzen, **sucht Stellung** bei Architekt. Offerten unter Chiffre Z. H. 3433 an die Annoncen-Expedition
Rudolf Mosse, Zürich.

Bauführer

selbständiger Arbeiter, mit sämtl. Arbeiten auf Bureau und Bau vollständig vertraut, geschäfts- und sprachgewandt, **sucht dauernde Stelle**. Gefl. Offerten sub Chiffre Zag. E. 62 an die Annoncen-Exped.
Rudolf Mosse, Bern.

Junger Architekt

guter Zeichner und Darsteller, mit Bureau- und Baupraxis und Kenntnis des arm. Betons, erfahren in Konstruktion und Statik, **sucht dauernde Stellung**.

Gefl. Off. unt. Chiffre M. K. 9112 an die Annoncen-Expedition
Rudolf Mosse, Zürich.

Architekt,

26 J. alt, flott in Entwurf und Detail, Hochsch. München, 2 J. Berl. Atelier, Heimatschützer, **sucht Stellung**.

Offerten sub Lc. 2000 Q. an
Haasenstein & Vogler, Basel.

Diplom. Ingenieur

erfahren in Eisenkonstruktionen und pneum. Fundationen, mehrjährige Bauplatzpraxis, Deutsch und Franz. vollst. beherrschend, nebst guten Kenntnissen des Engl. und Italien, **sucht Stellung**.

Off. gefl. unt. Chiff. Fc. 1820 Z. an
Haasenstein & Vogler, Zürich.

Bautechniker

3 Sem. Technikum, 1 Jahr Bureau-Praxis, **sucht** zur weiteren Ausbildung **Stellung** auf Bureau oder Platz. Zeugnisse und Zeichnungen zu Diensten.

Offerten unter Chiffre H. 417 U. an
Haasenstein & Vogler, Biel.

Ein in Schiffen und Treppenbau, sowie in anderen Bauarbeiten gut erfahrener Mann **sucht**

Parlier-Stelle

in ein Baugeschäft. Zimmerei bevorzugt. Zeugnisse und prima Referenzen zu Diensten.

Offerten unter No. 2072 Q. an
Haasenstein & Vogler, Basel.

Tüchtige Plattenleger

übernehmen Arbeit hier oder auswärts. Gefl. Anfragen an

Schera, Lagerstr. 69, Zürich III.

Eine gut eingerichtete mech. Werkstätte **sucht** zur Fabrikation einen gangbaren Artikel.

Offerten unt. Chiff. Z. O. 3089 an die Annoncen-Expedition
Rudolf Mosse, Zürich.

Bauland**zu verkaufen**

am Bahnhof Altstetten, ca. 56000 \square . Quartierplan genehmigt, event. mit Geleiseanschluss. Anfragen unter Chiffre Z. T. 3394 an die Ann.-Exp.
Rudolf Mosse, Zürich.

**Zu verkaufen:
Zeichentisch**

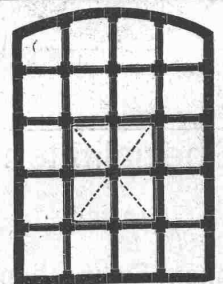
wegen Abreise, geeignet für Arch., Ing., techn. Bureaux etc. Brettgrösse 120 x 170 cm, mit genauer Reisschienen-Parallelführung, in jeder Höhe und Richtung mechanisch verstell- und fixierbar. Sich zu wenden zwischen 1—2 Uhr an

A. Ammann
Seestrasse 61, Zürich II.

Zeugnisse

in Maschinenschrift rasch u. tadellos 1 Seite 6- 12- 30- 50mal
0,40, 0,75 1,20 1,50 M.
P. Kriegel, München, Baumstr. 4 d.

Kopierbureau Steinmann & Erni, gegründet 1892, Börsenstr. 10, Zürich. — Schreibmasch.-Arbeiten. Vervielfält. Diktat.

**Schmiedeis. Fenster****„Stabil“**

⊕ Patent No. 39336
sind billiger als die bisherigen Konstruktionen.

Man verlange Preise bei
M. Koch, Eisengieserei
Zürich

Fabrik für Maschinenbau
und Eisenkonstruktionen.