

Objektyp: **Advertising**

Zeitschrift: **Zivilschutz = Protection civile = Protezione civile**

Band (Jahr): **22 (1975)**

Heft 10

PDF erstellt am: **26.09.2024**

Nutzungsbedingungen

Die ETH-Bibliothek ist Anbieterin der digitalisierten Zeitschriften. Sie besitzt keine Urheberrechte an den Inhalten der Zeitschriften. Die Rechte liegen in der Regel bei den Herausgebern.

Die auf der Plattform e-periodica veröffentlichten Dokumente stehen für nicht-kommerzielle Zwecke in Lehre und Forschung sowie für die private Nutzung frei zur Verfügung. Einzelne Dateien oder Ausdrucke aus diesem Angebot können zusammen mit diesen Nutzungsbedingungen und den korrekten Herkunftsbezeichnungen weitergegeben werden.

Das Veröffentlichen von Bildern in Print- und Online-Publikationen ist nur mit vorheriger Genehmigung der Rechteinhaber erlaubt. Die systematische Speicherung von Teilen des elektronischen Angebots auf anderen Servern bedarf ebenfalls des schriftlichen Einverständnisses der Rechteinhaber.

Haftungsausschluss

Alle Angaben erfolgen ohne Gewähr für Vollständigkeit oder Richtigkeit. Es wird keine Haftung übernommen für Schäden durch die Verwendung von Informationen aus diesem Online-Angebot oder durch das Fehlen von Informationen. Dies gilt auch für Inhalte Dritter, die über dieses Angebot zugänglich sind.

Bausteine im Zivilschutz

Folgende Firmen beteiligen sich massgebend am Aufbau des Schweizer Zivilschutzes

Produkte für den Zivilschutz

- CEAG-Notbeleuchtungen
- PRONAL-Trinkwasser-Behälter
- PRONAL-Beatmungs-Luftsäcke
- Be- und Entlüftungsschläuche

Angst+Pfister Zürich
Genf
Chur

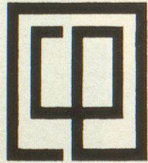
Schutzraum-Abschlüsse

Panzertüren
Panzertore
Panzerdeckel
Drucktüren

Metallbau AG Zürich

norm[®]

Anemonenstrasse 40
8047 Zürich



Cartofont-Plastic

- Techn. Teile nach dem Spritz- und Blasverfahren
 - Verpackungen gespritzt und geblasen
 - Kunststoffflaschen 2,5 bis 60 l
 - Kunststoffkanister ½ bis 60 l
 - Kunststofffässer 40, 50, 60, 120 und 208 l
 - Weithalskannen 5, 10, 25 und 30 l
 - Kunststoffeimer 3½, 5/6, 10, 12, 15/16, 18, 25 und 27,5 l
- Fabrik Buchs AG, Tel. 064 22 09 15
Telegramme: carto, Telex 68 400 - carto-ch

Cartofont AG
Kunststoff-
verarbeitung
5001 Aarau

Belüftungseinrichtungen

für private Schutzräume
und für Unterstände der
Zivilschutz-Organisationen

Metallbau AG Zürich

norm[®]

Anemonenstrasse 40
8047 Zürich

**Entweder man klebt
zwei Dinge zusammen.
Oder man macht mit
Araldit[®] eins daraus.**
CIBA-GEIGY

stamoid[®]

für Liegestellen, Vorhänge und
Matratzenüberzüge

Ein Produkt der
Stamm AG, 8193 Eglisau, Telefon 01 96 50 51

wipac -Antennen ↑ Wicker-Bürki AG

8057 Zürich, Berninastrasse 30, Postfach 141
Telefon 01 46 98 93, Telex 55 340

8153 Rümlang, Antennenfabrik, Riedackerstr. 17
Telefon 01 817 92 22, Telex 57 061

BOSCH NOTSTROMANLAGEN 0,65-42 KVA, mobil oder stationär BOSCH NOTBELEUCHTUNGEN

Kombination von ortsfester
automatischer
Notbeleuchtung und
tragbarem Handscheinwerfer

BOSCH

Robert Bosch AG
Althardstr. 257
8105 Regensdorf

Contrafeu AG SA

Moderner Brandschutz.
Protection moderne contre l'incendie.

Ein Unternehmen der
SECURITAS/SECURITON-Gruppe

3110 Münsingen, Telefon 031 92 18 33

Protecta

der Arbeitstiefel mit der Unfallschutzkappe
aus Hartplastik.
Ein Schweizer Qualitätsprodukt von

BATA-SCHUH AG, MÖHLIN





FRANKE
baut
vorschrifts-
gerechte
Militär-,

Zivilschutz- und Gemeindegüchen

Vielfältig sind die Vorschriften, Probleme und Anforderungen, die bei der Einrichtung von Küchen für Militärunterkünften, Truppenlager und Zivilschutzanlagen zu beachten und zu erfüllen sind. Dank unseren jahrelangen Erfahrungen auf diesem Spezialgebiet und der intensiven Zusammenarbeit mit den verantwortlichen Behörden und Militärinstanzen kennen wir diese Probleme und können Ihnen umfassende Dienstleistungen und Lösungsvorschläge anbieten für:

Militärküchen

Beheizung mit Holz, Kohlen, Gas und Elektrizität

Zivilschutzküchen

Beheizung mit Elektrizität

Kombinierte Militär- und Zivilschutzküchen

Beheizung mit Elektrizität

Gemeindegüchen

Beheizung mit Holz, Kohlen, Gas und Elektrizität

Küchen für Katastrophenhilfe

Beheizung mit Holz

Wir bieten zudem eine fachliche Beratung bei der Planung und Einrichtung, ein komplettes Programm an Kücheneinrichtungen und Küchenzubehörartikeln und eine einwandfreie Montage und einen prompten Service.

Franke – damit auf jeden Fall vorgesorgt ist

Franke – Spezialist für Militär- und Zivilschutzküchen, Grossküchen, Haushaltsküchen, Badezimmer-Möbel, Spültische und Abdeckungen, Bau-Normelemente, Spital-Einrichtungen, Apparatebau, Schlacht- und Metzgerei-Einrichtungen.

Verlangen Sie bitte unsere umfassende Dokumentation.

Walter Franke AG 4663 Aarburg
 Telefon 062 41 21 21



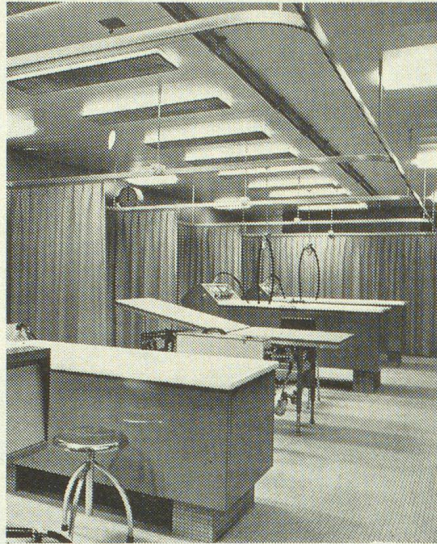
1.

Zwischenbettvorhänge in Mehrbetten-Patientenzimmern, für Kabinenabtrennungen usw. mit dem SILENT GLISS-Cubicle-System 6100.
(Foto: Kantonsspital Fribourg)



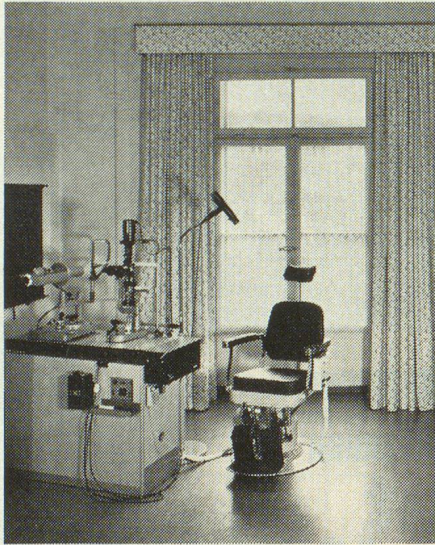
2.

Trennvorhänge in physikalischen Therapieräumen, um Waschstellen usw. mit dem SILENT GLISS-Cubicle-System 6100.
(Foto: Kantonsspital Fribourg)



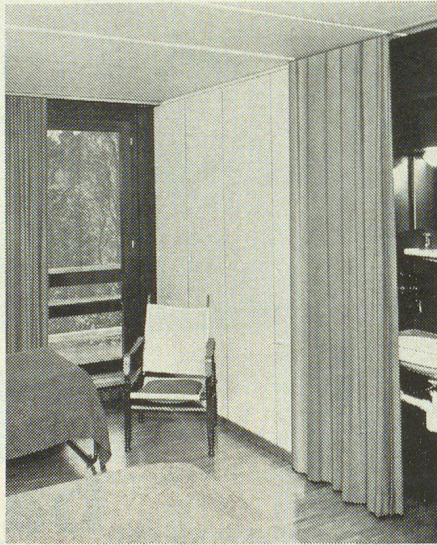
3.

Verdunkelungsvorhänge in Untersuchungs- und Röntgenzimmern, in Labors usw. mit automatischen SILENT GLISS-Elektrozügen 5000/5650 für dosierte Helligkeitsreglierung.
(Foto: Augenarztpraxis Bern)



4.

Fenstervorhänge in Direktions-, Empfangs- und Krankenzimmern, Gemeinschaftsräumen usw. mit SILENT GLISS-Schleuder-, Schnur-, Seil- oder Elektrozügen.
(Foto: Heimstätte Gwatt)



Jedes Beispiel eine fortschrittliche Lösung

Machen Sie sich unsere Erfahrung zunutze, wenn es darum geht, bei Neu- und Umbauten von Spitälern, Kliniken, Sanatorien und Heimen auch die Vorhangprobleme neuzeitig, zweckmässig und wertbeständig zu lösen.

Zahlreich sind die Architekten, private und öffentliche Bauherren sowie Verwaltungen, welche uns schon ihre Vorhangeinrichtungsprobleme anvertrauten. Als Spezialfirma auf diesem Gebiet haben wir die jeweiligen Probleme zu ihrer besten Zufriedenheit mit Schleuder-, Schnur-, Seil- oder Elektrozügen aus dem SILENT GLISS-System gelöst.

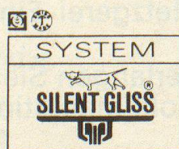
Welche Vorhangeinrichtungsprobleme dürfen wir Ihnen lösen helfen?

Unterbreiten Sie uns für optimale Problem-

lösungen bereits im Planungsstadium Ihre Wünsche und Probleme.

Wir beraten Sie gerne, unverbindlich und kostenlos.

Spitäler, Kliniken, Sanatorien und Heime liefern wir die SILENT GLISS-Vorhangeinrichtungen komplett, montage- und betriebsbereit. Auf Wunsch übernehmen wir auch die Montage.



**Von Dach-Keller + Co.
Metallwarenfabrik
3250 Lyss
Tel. 032 84 27 42/43
Telex 34 496 vodak**

Wir haben folgende Vorhangeinrichtungsprobleme:

- Wir bitten um nähere Unterlagen und Referenzen
 Wir wünschen unverbindliche persönliche Beratung

Name: _____

Firma: _____

PLZ/Ort: _____

Tel.: _____

Einsenden an: Von Dach-Keller+CO, 3250 Lyss