

Objekttyp: **Advertising**

Zeitschrift: **Zivilschutz = Protection civile = Protezione civile**

Band (Jahr): **22 (1975)**

Heft 2

PDF erstellt am: **26.09.2024**

Nutzungsbedingungen

Die ETH-Bibliothek ist Anbieterin der digitalisierten Zeitschriften. Sie besitzt keine Urheberrechte an den Inhalten der Zeitschriften. Die Rechte liegen in der Regel bei den Herausgebern.

Die auf der Plattform e-periodica veröffentlichten Dokumente stehen für nicht-kommerzielle Zwecke in Lehre und Forschung sowie für die private Nutzung frei zur Verfügung. Einzelne Dateien oder Ausdrucke aus diesem Angebot können zusammen mit diesen Nutzungsbedingungen und den korrekten Herkunftsbezeichnungen weitergegeben werden.


Das Veröffentlichen von Bildern in Print- und Online-Publikationen ist nur mit vorheriger Genehmigung der Rechteinhaber erlaubt. Die systematische Speicherung von Teilen des elektronischen Angebots auf anderen Servern bedarf ebenfalls des schriftlichen Einverständnisses der Rechteinhaber.

Haftungsausschluss

Alle Angaben erfolgen ohne Gewähr für Vollständigkeit oder Richtigkeit. Es wird keine Haftung übernommen für Schäden durch die Verwendung von Informationen aus diesem Online-Angebot oder durch das Fehlen von Informationen. Dies gilt auch für Inhalte Dritter, die über dieses Angebot zugänglich sind.

Zivilschutz
Protection civile
Protezione civile
Proteccziun civila

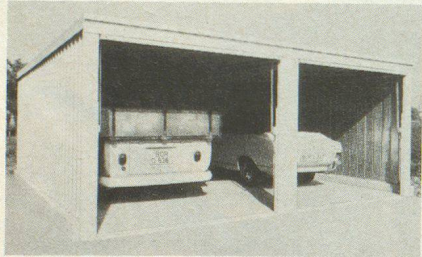
emag  norm

emag  norm

8213 Neunkirch

Telefon 053-6 14 81

Gestelle
Schränke
Tische
Stühle
Tanks
Garderoben
Pulte
Betten
Prospekt Z 09
verlangen



Magazin, Boxe oder Werkstatt

Mehr Platz ohne Zwischenwände. Auch für Selbstmontage durch Ihren Bautrup. Preisliste ZS verlangen, lohnt sich!

Wälty & Co. AG, 5040 Schöffland

Telefon 064 81 24 28

Schlosser seit 1848



Was von aussen nicht ersichtlich ist – stellen Sie fest bei der Arbeit mit dem Schreibprojektor PROKI 1004

vergleichen und testen gestattet!

Das Projektionsbild ist gleichmässig ausgeleuchtet, kein Lichtabfall gegen den Rand, durch das Zwei-Kammer-System.

Vierfache Lebensdauer der Lampe mit der automatischen Sparschaltung (Kontroll-Licht neben dem Schalter).

Kühle Arbeitsfläche durch perfekte, nahezu geräuschlose Ventilation.

Extrem steile Hochprojektion, einstellbar bis 36°, ohne Lichtverlust.

Arbeitsfläche 285 x 285 mm. Volle Ausleuchtung von DIN A4-Vorlagen hoch oder quer.

Einfache Bedienung. Der Schalter sitzt oben auf dem Gerät.

Rasches Arbeiten mit der Folienkassette. Sie enthält Folien- und Aufnahmeplatten mit 30 m Folie.

Blendschutz ohne jeglichen Lichtverlust.

Aus unserem AV-Programm Vermietungen – Spezialprojektorwände nach Mass – Projektionstische – Arbeitsmaterial für die Herstellung von Transparenten usw.

AUSKUNFT – BERATUNG – DIREKTBEZUG

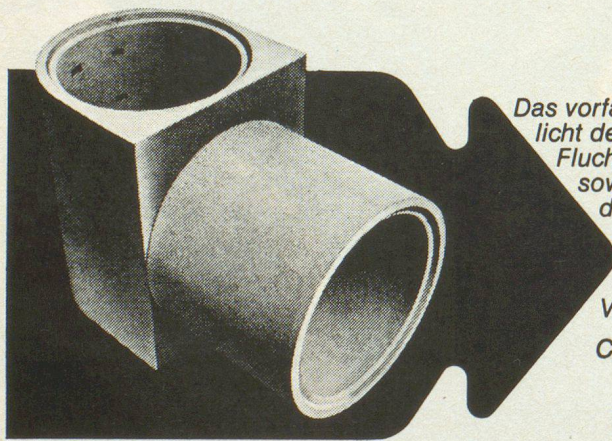
PETRA AV audio-visuelle Geräte

Silbergasse 4, 2501 Biel-Bienne, Tel. 032 23 12 79

Schauraum Sonneggstrasse 28, 8006 Zürich

Anmeldung Tel. 032 23 12 79

Aufstiegschächte zu Fluchtröhren



Das vorgefertigte Schachtelement \varnothing 100 cm ermöglicht dem Unternehmer die Erstellung der gesamten Fluchweg-Anlage aus Fertigteilen. Fluchrohr- sowie Aufstiegschacht \varnothing 100 cm entsprechen den technischen Weisungen für den Schutzraumbau (TWP 66). Verwenden Sie auch unsere vorgefertigten 1- und 3-Atü-Schutzraum-Lichtschächte. Verlangen Sie bitte Prospekte und Preislisten.

Comolli AG, Beton-Baustoffwerke,
5620 Bremgarten,

Telefon: 057 5 14 14/5 46 46

comolli



Kein Wasser für Spülzwecke!

Der Notabort «System Widmer» gehört auch in Ihren Schutzraum!

Zu beziehen durch:

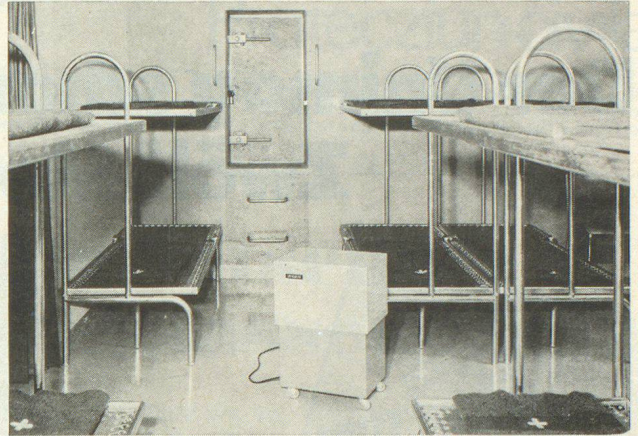
Walter Widmer

Techn. Artikel

5722 Gränichen

Telefon 064 311210

pretema ag



**FEUCHTIGKEITSSCHÄDEN VERMEIDEN
MIT PRETEMA-ELEKTRO-ENTFEUCHTERN**

Schutz von Holz, Mauerwerk, Installationen und eingelagertem Material.
Für jede Raumgrösse und Temperatur, bewährtes Schweizer Fabrikat, geprüft von Bundesamt für Zivilschutz, wartungsfrei, ohne Chemikalien.

Unverbindliche, kostenlose Beratung.

**DESHUMIDIFICATEURS ELECTRIQUES
PRETEMA EVITENT LES DEGATS DUS A
L'HUMIDITE**

Protection des constructions en bois, des maçonneries, des installations et du matériel entreposé.

Pour toutes dimensions et températures, matériel suisse éprouvé, contrôlé par l'Office fédéral de la protection civile, aucun entretien.

Veillez vous renseigner sans engagements.

**EVITATE GLI INCONVENIENTI
DELL'UMIDITA CON L'AIUTO
DELL'ESSICCATORE PRETEMA**

Protegge legno, pareti, installazioni e materiale immagazzinato.

Per ogni locale di qualsiasi grandezza e temperatura.
Prodotto svizzero, controllato dall'Ufficio federale della protezione civile.
Non richiede manutenzione alcuna.

Consigliamo gratuitamente.

8903 Birmensdorf-Zürich
Telephon 01 / 95 47 11

Für
Zivilschutz-
unterkünfte
finden Sie

**alles
unter**

einem Dach

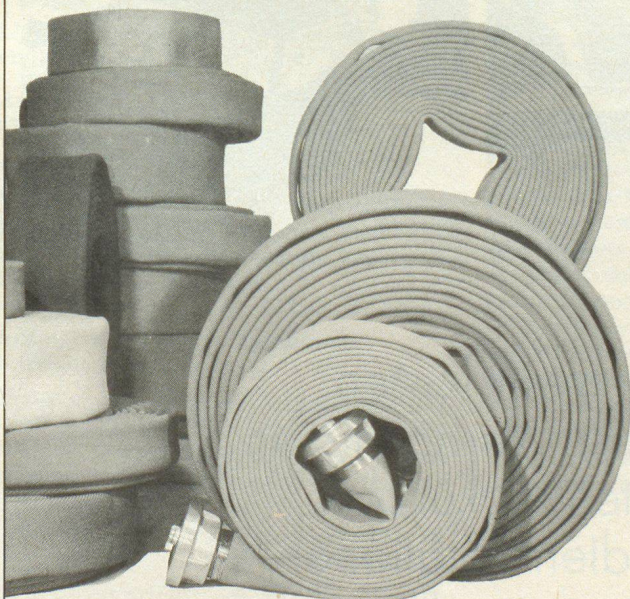
Modell gesetzlich geschützt

*bei Hostra.
Liegestellen, Kajütenbetten, Lagergestelle,
Konsolentische, Aktenschränke, Tische und
Stühle. Besuchen Sie unsere permanente
Ausstellung. Planung, Beratung, Verkauf.*

hostra mobiliar

Hochstrasser AG 8630 Rüti/ZH 055 311772

SUPRA



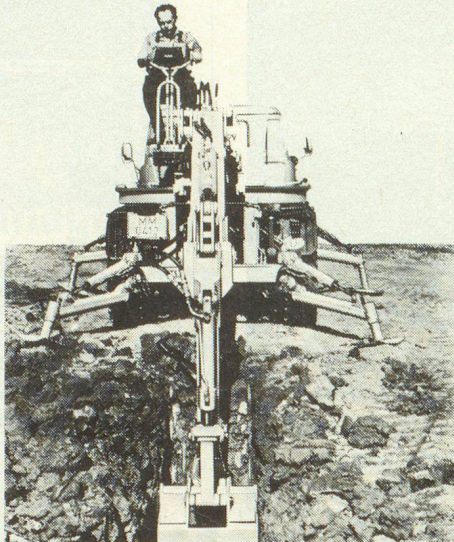
Schoch-Werneck AG
8712 Stäfa



Der Unimog schont Gemeindegassen. Zwölf Monate im Jahr.



Unimog-Hochdruck-Kanalspüleinrichtung 1000-1200 m Tagesleistung.



Unimog-Bagger. Es gibt keinen, der schneller zur Stelle ist.

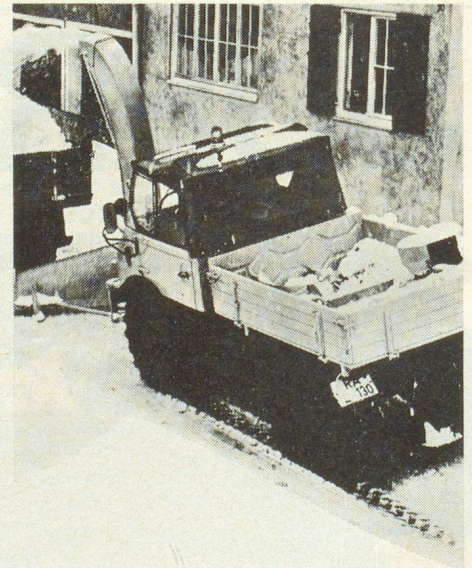


Die Anhängkehrmaschine. Kehrt mit 5-7 km/h. (Kehrbreite: 2,30 m) Danach ist der Unimog für andere Arbeiten frei.

Die Unimog-Zapfwellenschneefräse schafft bis zu 2500 m³/h. Durch die Schnellwechseinrichtung ist sie in Minuten gegen eines der nebenstehenden Geräte ausgetauscht.

Die Unimog-Schneepflug-Streuerkombination arbeitet bei 20-30 km/h bis in den letzten Winkel.

Der Unimog mit Seitenschneesleuder räumt bis 3000 m³/h Randwälle. Oder belädt Lkw in 2-3 Minuten.



Mit weniger Personal mehr leisten.
Mehr Wendigkeit unter allen Verhältnissen.
Stand- und Wartezeiten verkürzen.
41 zuverlässige Kundendienst-Stationen.

Mercedes-Benz Unimog

Generalvertretung Robert Aebi AG., Uraniastraße 31/33, 8023 Zürich, Tel. 01/2317 50