

Objektyp: **Advertising**

Zeitschrift: **Zivilschutz = Protection civile = Protezione civile**

Band (Jahr): **15 (1968)**

Heft 6

PDF erstellt am: **21.09.2024**

Nutzungsbedingungen

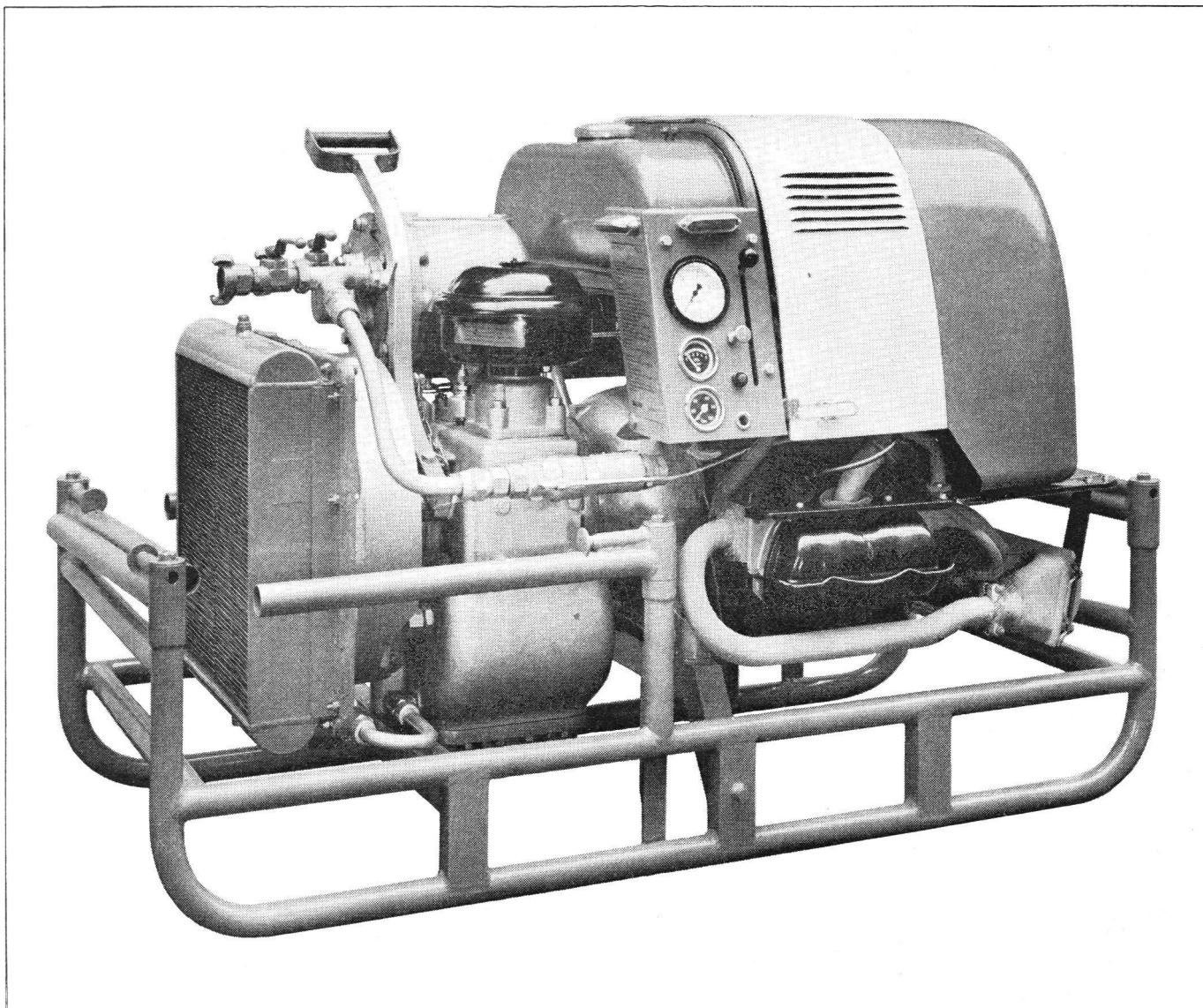
Die ETH-Bibliothek ist Anbieterin der digitalisierten Zeitschriften. Sie besitzt keine Urheberrechte an den Inhalten der Zeitschriften. Die Rechte liegen in der Regel bei den Herausgebern. Die auf der Plattform e-periodica veröffentlichten Dokumente stehen für nicht-kommerzielle Zwecke in Lehre und Forschung sowie für die private Nutzung frei zur Verfügung. Einzelne Dateien oder Ausdrucke aus diesem Angebot können zusammen mit diesen Nutzungsbedingungen und den korrekten Herkunftsbezeichnungen weitergegeben werden. Das Veröffentlichen von Bildern in Print- und Online-Publikationen ist nur mit vorheriger Genehmigung der Rechteinhaber erlaubt. Die systematische Speicherung von Teilen des elektronischen Angebots auf anderen Servern bedarf ebenfalls des schriftlichen Einverständnisses der Rechteinhaber.

Haftungsausschluss

Alle Angaben erfolgen ohne Gewähr für Vollständigkeit oder Richtigkeit. Es wird keine Haftung übernommen für Schäden durch die Verwendung von Informationen aus diesem Online-Angebot oder durch das Fehlen von Informationen. Dies gilt auch für Inhalte Dritter, die über dieses Angebot zugänglich sind.

SULZER

Rotationskompressoren mit Einspritzkühlung



Vorteile

Wirtschaftlicher Betrieb
Mechanisch unempfindlich
Äußerst niedriger Lärmpegel
Kleiner Ölverbrauch
Keine Einfriergefahr
Stufenlose Regelung
Nahezu isotherme Verdichtung
Einstufige Verdichtung
mit Minimum an bewegten Teilen
Vibrationsarme Förderung
Fein-Ölabscheider
Luftkühlung

Leistungsbereich

Druck 4–7 atü
Fördermenge 1,2–7,5 m³/min

Ausführung

tragbar, fahrbar oder stationär

Antrieb

Elektro-, Benzin- oder Dieselmotor

Gebrüder Sulzer®, Aktiengesellschaft
8401 Winterthur

SULZER

Diese 6 Merkmale
machen den

UNIMOG



zum idealen Fahrzeug
für den

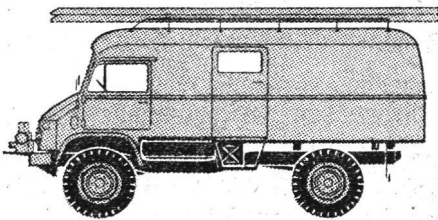
ZIVILSCHUTZ!

- hervorragende Geländegängigkeit auch auf wenig tragfähigem Grund dank echtem Allradantrieb und Differentialsperre in beiden Achsen
- grosser Geschwindigkeitsbereich (1,5 — 95 km/h)
- kleine Baulänge, aber grosse Ladefläche und grosse Tragkraft (3 t)

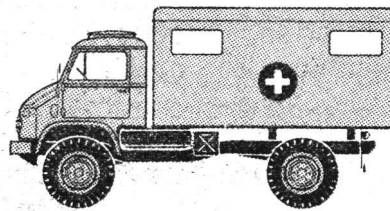
- Zapfwellenantrieb für zahlreiche Arbeitsgeräte
- vielseitige Verwendbarkeit auch ausserhalb eigentlicher Zivilschutzaufgaben
- einfache Wartung und prompte Ersatzteilversorgung (über 40 Servicestellen in der Schweiz)

Für den Unimog wurden zahlreiche Aufbauten entwickelt, die alle untereinander austauschbar sind.

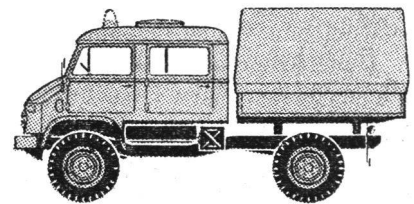
Wählen Sie Unimog! Sie kaufen ein Fahrzeug, das sich seit Jahren zehntausendfach in den Armeen und Zivilschutzorganisationen vieler Länder bewährt, auch in der Schweiz.



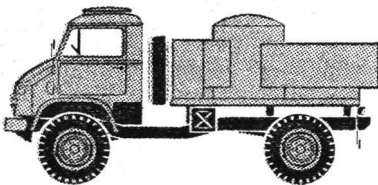
Feuerlösch-Fahrzeug LF 8-TS



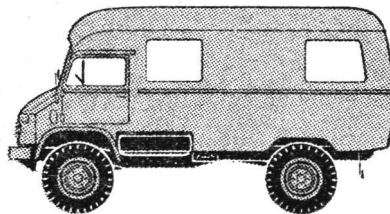
Sanitätsfahrzeug mit Einheitskoffer



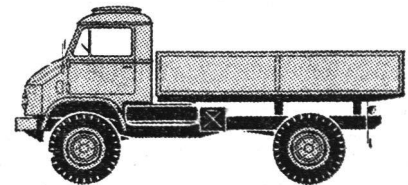
Mannschafts- und Gerätewagen



Trockenlöschfahrzeug mit Spezialaufbau



Kommandowagen in geschlossener Bauweise



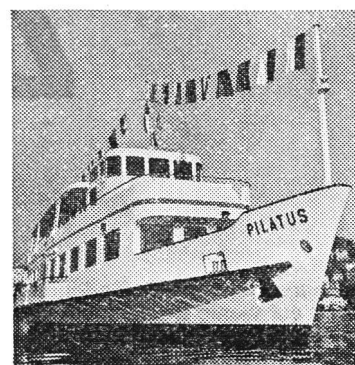
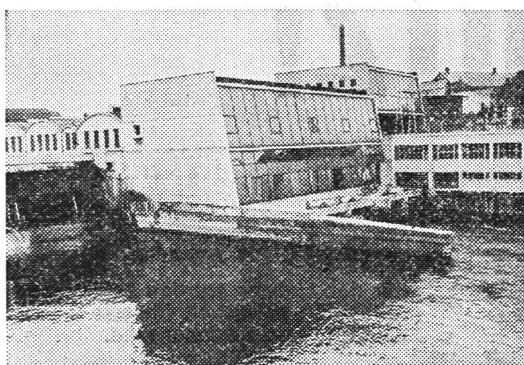
Pritschenfahrzeug mit geschlossenem Fahrerhaus

Dürfen wir Ihnen eine ausführliche Dokumentation über den «Unimog im Zivilschutz» zustellen?

Robert Aebi AG
8023 Zürich
Uraniastrasse 31/33
Telefon 051 2317 50

Matra Zollikofen, Tel. 031 57 36 36

Kennen Sie alle Anwendungs- möglichkeiten für Saurer Dieselmotoren?



Zivilschutzanlagen, Spitäler und Warenhäuser, kurz alle Betriebe, die sich keinen Stromunterbruch leisten können, sind Benutzer von serienmässigen Saurer-Dieselmotoren für stationäre Notstromanlagen.

Bauunternehmungen, Elektrizitätswerke usw. ziehen fahrbare Anlagen für die Stromversorgung vor.

Fahrzeuggbauer wie die SBB, aber auch Werften und Schiffahrtsgesellschaften benutzen die Saurer-Dieselmotoren für den Antrieb.

Aus welchen Gründen wird aber gerade Saurer immer wieder vorgezogen? Der Saurer-Dieselmotor für Stromaggregate hat die gleiche Konzeption wie derjenige in den Lastwagen, und das Ansehen, das diese Nutzfahrzeuge geniessen, kennen wir alle!

Saurer hat einen gut eingespielten Kun-

dendienst und grosse Ersatzteillager in der ganzen Schweiz – über 30 Servicestellen! Servicemonteuere stehen jederzeit zur Verfügung. Sie übernehmen auch die periodische Kontrolle und Wartung im Abonnement.

Für jede Stromversorgungsanlage kann das optimale Notstromaggregat eingesetzt werden. Die zur Auswahl vorhandenen Typen haben Leistungsbereiche von 25 – 1600 PS.

Wir möchten Ihnen gerne unverbindliche Informationen zukommen lassen. Dürfen wir Ihre Anfrage erwarten? Saurer – Qualität – Vertrauen.

Aktiengesellschaft Adolph Saurer
9320 Arbon Tel. 071/46 91 11

Jeder der Saurer kennt, sagt sich:

Ich fahre besser mit **SAURER**