

Zeitschrift: Schweizerische Wasserwirtschaft : Zeitschrift für Wasserrecht, Wasserbautechnik, Wasserkraftnutzung, Schifffahrt
Band: 20 (1928)
Heft: 9

Werbung

Nutzungsbedingungen

Die ETH-Bibliothek ist die Anbieterin der digitalisierten Zeitschriften. Sie besitzt keine Urheberrechte an den Zeitschriften und ist nicht verantwortlich für deren Inhalte. Die Rechte liegen in der Regel bei den Herausgebern beziehungsweise den externen Rechteinhabern. [Siehe Rechtliche Hinweise.](#)

Conditions d'utilisation

L'ETH Library est le fournisseur des revues numérisées. Elle ne détient aucun droit d'auteur sur les revues et n'est pas responsable de leur contenu. En règle générale, les droits sont détenus par les éditeurs ou les détenteurs de droits externes. [Voir Informations légales.](#)

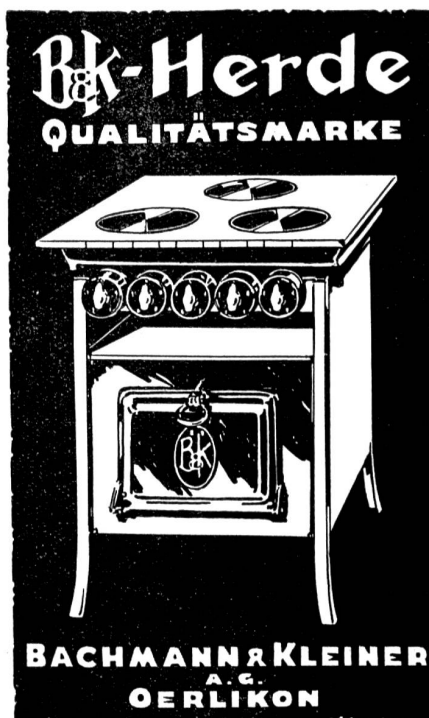
Terms of use

The ETH Library is the provider of the digitised journals. It does not own any copyrights to the journals and is not responsible for their content. The rights usually lie with the publishers or the external rights holders. [See Legal notice.](#)

Download PDF: 31.10.2024

ETH-Bibliothek Zürich, E-Periodica, <https://www.e-periodica.ch>

Die
moderne Hausfrau
kocht
elektrisch



Vorteile:
sauber, geruchlos, wirtschaftlich
Einfache Bedienung
Große Regulierfähigkeit

Bernische Kraftwerke A.-G. Bern

Aktienkapital Fr. 56,000,000 voll einbezahlt

Erzeugung und Abgabe elektrischer Energie für jeden Bedarf

WASSERKRAFTWERKE:

MÜHLEBERG 48 600 PS

SPIEZ 30 000 PS

KANDERGRUND 20 000 PS

KALLNACH 15 000 PS

BANNWIL 10 500 PS

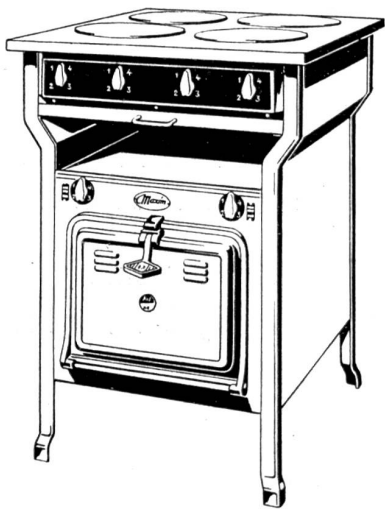
HAGNECK 8 300 PS

Total installierte Maschinenkapazität 132 400 PS

Im Bau: Kraftwerk Handeck 120 000 PS

Abgabe im Jahre 1927: 455 Millionen kWh

Maxim-Kochherde Modelle 1928/29



Normalisierte Platten und Backöfen

Zweipolige 4-Stufen-Walzenschalter

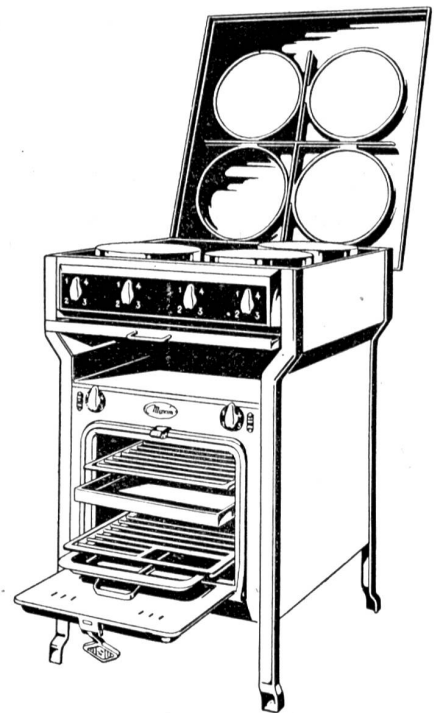
Ausziehblech oder Gußschale

Backofentüre
mit Entfeuchtungsschieber

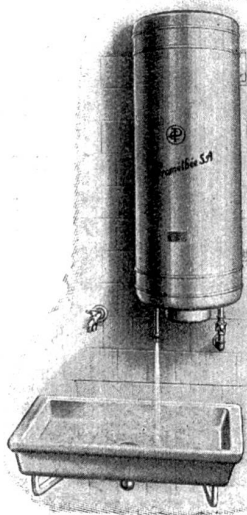
Die neuen Modelle vereinigen
sämtliche Vorteile des modernen
elektrischen Herdes.

Unverwüstliche Qualität

Elegante Form
Bequeme Reinigung

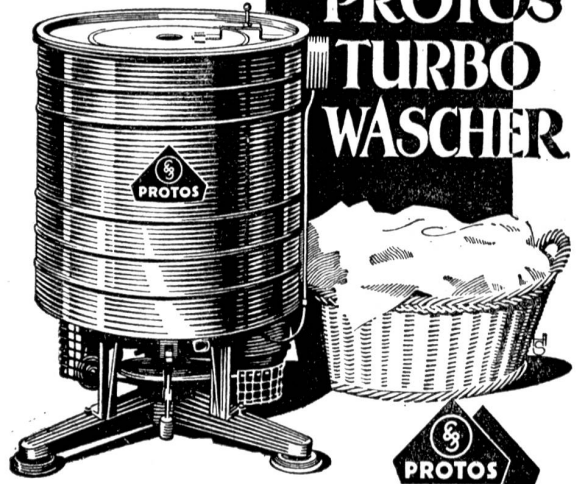


Maxim A.-G., Aarau
Fabrik für thermo-elekt. Apparate



Unentbehrlich
für die
Küche
ist der
elektrische **BOILER**
PROMÉTHÉE
CORTAILLOD (Neuchâtel) LIESTAL

Elektrisch wäscht
spült und
trocknet
der
PROTOS
TURBO
WASCHER



SIEMENS
Elektrizitätserzeugnisse A. G.
ZÜRICH

Die vorzüglichen Eigenschaften der elektrischen

KOCHHERDE SALVIS



bestehen in massiver, unverwüstlicher Bauart, höchst dauerhaften Heizkörpern und Schaltern; leichter Reinigungsmöglichkeit und übersichtlicher, innerer Installation.

Spezialitäten:

HOTELKOCHHERDE

PATISSERIEÖFEN

WÄRMESCHRÄNKE

HEISSWASSERSPEICHER

TROCKEN- UND HEIZUNGS-ANLAGEN

für industrielle Betriebe.

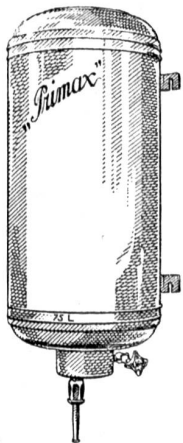
SALVIS

Fabrik elektrischer
Koch- und Heizapparate

LUZERN

CALORA A.-G. Küsnacht-Zürich

Fabrik elektrischer Apparate



Boiler «Primax»

hängende
und stehende
Ausführung.

Elektrische Heizkissen - Binden -
Teppiche - Bettwärmer etc. etc.

„CALORA“



Elektrische
K & M
Boiler
bewähren sich
ausgezeichnet.

A.-G.
Kummler & Matter
Aarau.

SIKA

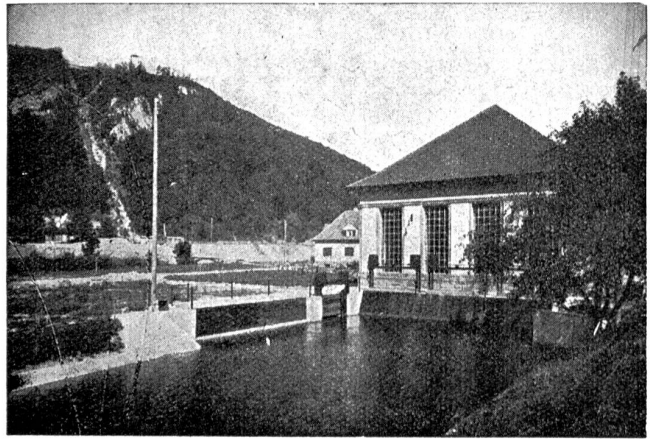
-Zusatz zur Herstellung von **wasserdichtem Beton und Putz** und zur Verdichtung stärkster **Wassersickerungen und -einbrüche**;
macht immun gegen Aggressive, Ausblühungen, Schwamm und wird

bei allen Wasserbauten erfolgreich verwendet,
z. B. in den Turbinenkammern und Maschinenräumen des Elektrizitätswerkes Fridingen.

Andere bewährte Produkte und Verfahren zum Schutze vor Wasser und chemischen Einflüssen. - Arbeits-Ausführung durch geübte Facharbeiter. Erste Referenzen und Zeugnisse.

Kasp. Winkler & Co., Altstetten-Zürich

Telephon: Uto 50.04 Gegründet 1910 Telegramme: „SIKA“ Zürich



**Maschinenfabrik
Rohrleitungen**

KING

**Kesselschmiede
Apparatebau**

ZÜRICH - SEEBACH

Telephon: Limmat 8477 Telegr. Küng Zürich

Tel. S. 56.03

LOCHER & C^{IE} / ZÜRICH

Talstrasse 12

CIVILINGENIEURE UND BAUUNTERNEHMER :: HOCH- UND TIEFBAU

Gegründet 1830 durch J. J. Locher

**Wasserkraft-
Anlagen**

**Akkumulie-
rungsanlagen**

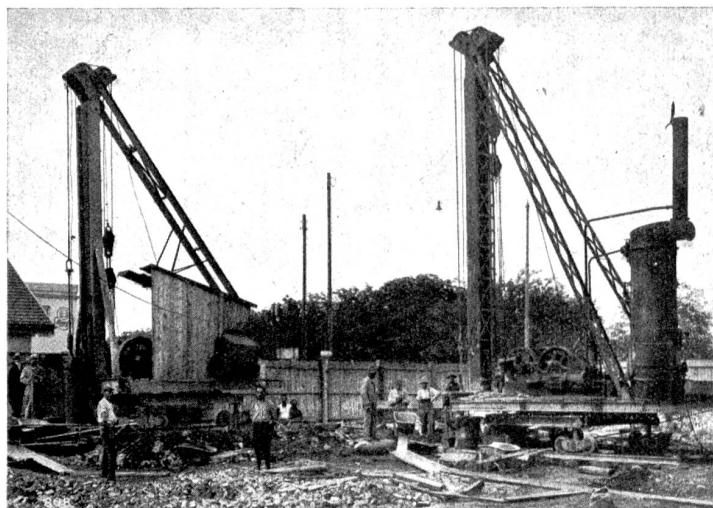
Stollenbau

Brückenbau

Tiefbohrungen

**Taucher-
arbeiten**

**Druckluft-
gründungen**



Betonpfahlgründung (System Franki) für Neubauten auf dem ehemaligen Panoramaareal in Zürich.

**Ramm-
arbeiten**

Fabrikanlagen

Eisenbetonbau

**Holz-
konstruktionen**

**Asphalt-
arbeiten**

**Neu- und
Umbauten
Reparaturen**

Betonpfahl-Gründungen (System Franki)

Grundwasser-Absenkungen zur Trockenlegung von Baugruben

Autogenes Schneiden unter Wasser

Wasserrückkühlanlagen in Holz und Eisenbeton

Stofffänger für Papierfabriken und Färbereien