

Objektyp: **Advertising**

Zeitschrift: **Das Werk : Architektur und Kunst = L'oeuvre : architecture et art**

Band (Jahr): **4 (1917)**

Heft 12

PDF erstellt am: **19.09.2024**

Nutzungsbedingungen

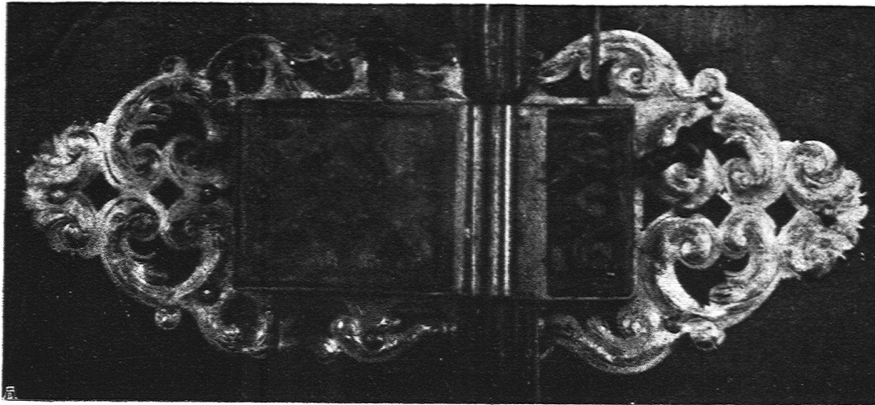
Die ETH-Bibliothek ist Anbieterin der digitalisierten Zeitschriften. Sie besitzt keine Urheberrechte an den Inhalten der Zeitschriften. Die Rechte liegen in der Regel bei den Herausgebern.

Die auf der Plattform e-periodica veröffentlichten Dokumente stehen für nicht-kommerzielle Zwecke in Lehre und Forschung sowie für die private Nutzung frei zur Verfügung. Einzelne Dateien oder Ausdrucke aus diesem Angebot können zusammen mit diesen Nutzungsbedingungen und den korrekten Herkunftsbezeichnungen weitergegeben werden.

Das Veröffentlichen von Bildern in Print- und Online-Publikationen ist nur mit vorheriger Genehmigung der Rechteinhaber erlaubt. Die systematische Speicherung von Teilen des elektronischen Angebots auf anderen Servern bedarf ebenfalls des schriftlichen Einverständnisses der Rechteinhaber.

Haftungsausschluss

Alle Angaben erfolgen ohne Gewähr für Vollständigkeit oder Richtigkeit. Es wird keine Haftung übernommen für Schäden durch die Verwendung von Informationen aus diesem Online-Angebot oder durch das Fehlen von Informationen. Dies gilt auch für Inhalte Dritter, die über dieses Angebot zugänglich sind.



Türbeschlag aus dem Hause Linde in Kaiserstuhl

Kempf & Cie., Herisau

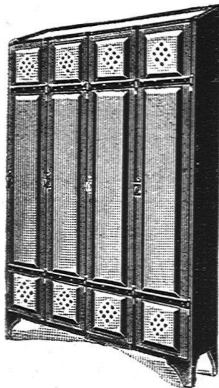
Aeltestes
Geschäft dieser
Branche

Für
alle Betriebe
passend

Mit Prospekten
zu Diensten

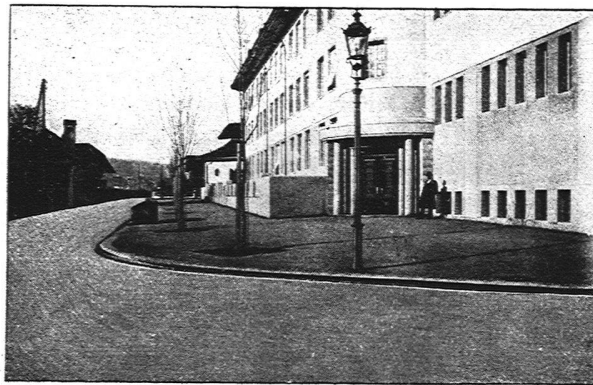
Solide
Ausführung

Billige Preise



Eiserne

Arbeiterkleider-Schränke



Weissensteinstrasse in Bern.

Schweizerische Strassenbau-Unternehmung A.-G.

(Aeberli-Makadam- und Asphalt-Werke)

LAUSANNE - BERN - ZÜRICH

ASPHALT-BELÄGE

Strassenwalzungen, Gross- und Kleinsteinpflasterungen

TIEFBAU-ARBEITEN

JOS. MEISTER

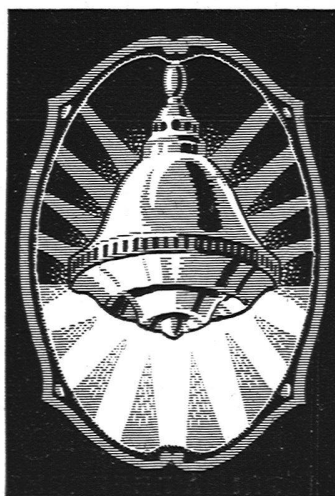
SOLOTHURN



**ZENTRAL-
HEIZUNGEN**

ALLER SYSTEME
UND

**SANITÄRE
ANLAGEN**



Ritter & Uhlmann

Basel



Fabrikation elektrischer
Beleuchtungs-Körper



Spezialität:

Diffusoren-Lampen

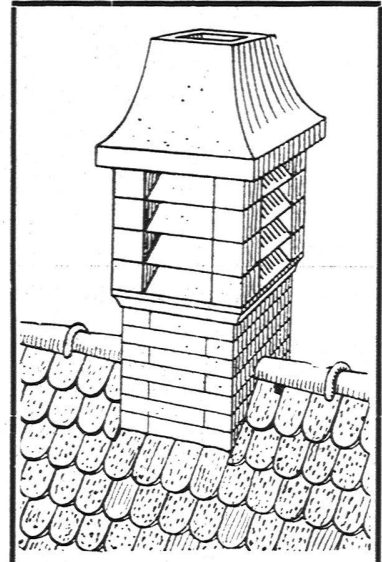
patentiert in allen Staaten



U. & S. Baugeschäft
 vorm. U. Trippel - Filiale Arosa
Chur

Chaletbau, Zimmerarbeiten, Bauschreiner- u. Glaserarbeiten
 Spezialität: Schreinerarbeiten in Naturholz:
 Bergfichte, Arve, Lärche, Eichen, Nussbaum.
 Sägewerke, Holzhandlung

Die geehrten Abonnenten sind gebeten, bei ihren Bestellungen stets auf „Das Werk“ Bezug zu nehmen.



„Triumph“-Kaminaufsätze

Die besten und billigsten Rauch- und Dunstsauger der Gegenwart. Garantieren für Verbesserung des Rauchabzuges, sowie tadellose Funktion der Kamine bei jeder Windrichtung. Grösste Ersparnis am Brand. Unbegrenzte Haltbarkeit und nie versagende beste Saugwirkung. Über 1000 Stück im Betriebe bei Privaten, Stadt- und staatl. Behörden, Anstalten, Fabriken, S. B. B. etc. Prima Referenzen und Broschüre auf Wunsch gratis vom Fabrikanten.

JOS. BOLSINGER - Schaffhausen
 Kaminbaugeschäft - Kaminhutfabrik
 Telefon 182
 Vertreter allerorts gesucht!



Bau-Beschläge

Spezialität von:

A. König & Cie., Zürich 8



G. MEIDINGER & Co., BASEL
 FABRIKATION VON ELEKTROMOTOREN UND VENTILATOREN



Centrifugal-Ventilatoren
 für Nieder-, Mittel- und Hochdruck, geräuschlos laufend, mit äusserst geringem Kraftverbrauch

Lüftungs-Anlagen
 für Schulen, Kirchen, Spitäler, Theater, Museen usw.

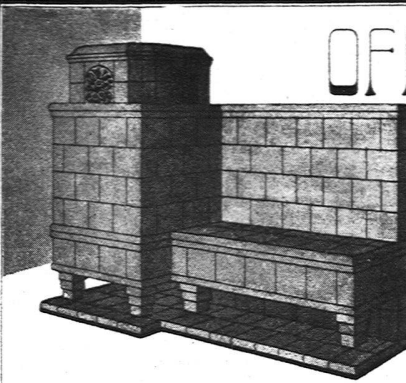
Entstaubungsanlagen / Luftfilter
 PRIMA REFERENZEN IM IN- UND AUSLAND

**ETER
MIT**

Buchstaben
für Facaden u.
Schilder, in jeder
Farbe u. Schriftart

**Früh
Bode**

Firmenschilderfabrik
Birmensdorferstr. 61
ZÜRICH 4



OFENFABRIK

EMEYER A.G.

WINTERTOR

Kachelöfen jeder Ausführung
Nacheigenen, oder fremden Entwürfen

MODERNE KACHELTRAGOFEN

KLIVCHES IN HÖCHSTER VOLLENDUNG



BUSAG

BALMER & SCHWITTER
A-G
BERN



C. F. ULRICH
ZÜRICH 1

**SPEZIALGESCHÄFT FÜR
FEINE BAUBESCHLÄGE**

Permanente Ausstellung / Gediegene Auswahl
in alten Modellen und altfranzösischen Stil-Arten
/ Bronzes d'Art und Kunstschmiede-Arbeiten /
Anfertigung von Beschlägen nach Zeichnungen

A.-G. der Möbel- und Parkett-Fabrik
VON **ROBERT ZEMP**
EMMENBRÜCKE-LUZERN

Kunstgewerbliches Etablissement für
INNENARCHITEKTUR & INNENDEKORATIONEN

empfiehlt sich den titl. Bauherren und Architekten für Ausführung gediegener
SCHREINERARBEITEN, MÖBEL, STOFFDEKORATIONEN ETC.

Renommiertes Haus, für durchaus solide und kunstgerechte Ausführung
Gegründet 1864



GRIBI & C^{IE} A.-G.
Baugeschäft ———— Burgdorf

HOCH- U. TIEFBAUUNTERNEHMUNG
ARMIRTER BETON
HOLZ- UND SCHWELLENHANDLUNG
IMPRÄGNIERANSTALT
ZIMMEREI UND GERÜSTUNGEN

CHALETBAU

HETZERLIZENZ FÜR DEN KANTON BERN
MECHANISCHE BAU- UND KUNSTSCHREINEREI

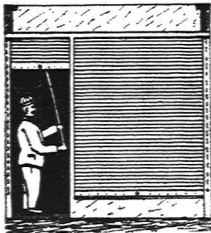
TELEGRAMM-ADRESSE: DAMPSÄGE / TELEPH. 63 / PRIVAT-TELEPH. 189

*Spezialität in
Baubeschlägen
in allen Stylarten*

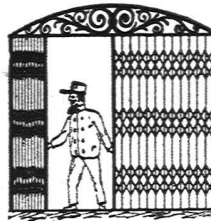
Rich. Staub
Zürich 8



SIEGLE & Co., Rolladenfabrik, ZÜRICH 8



Wellbleche
Zusammen-
schiebbare
Gitter
Eiserne
Façaden



TELEPHON Nr. 4936

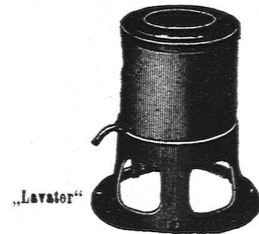
Ernst Scheer
Herisau

Fabrik für
Eisenkonstruktion
Bauschlosserei
Kunstschmiede
Beleuchtungs-
körper

MODERNE
LICHTSCHALEN
UND STEHLAMPEN
AUS
ALABASTER



PAVL SPONAR
BILDHAUER
ZÜRICH 5. MATTENG. 23



„Lavator“ „Lavator“

Wäsche-Auswindmaschinen
Wäsche-Zentrifugen
Wäsch-Maschinen
Wäsche-Siedekessel
AD. SCHULTHESS & Co.
Waschapparatefabrik
Zürich, Mühlebach-Reinhardtstr.

**Über die
Verwendung
von Eternit**

Vom Bund Schweiz. Archi-
tekten (B. S. A.) auf Veran-
lassung der Schweiz. Ver-
einigung für Heimatschutz
herausgegeben. Gutachten.

8*. broschiert // 16 Seiten
Preis 50 Cts.

Verlag Benteli A.-G.
Bümpliz-Bern

Weihnachts-Ausstellung Bernischer Künstler
Kunstmuseum Bern, 2. Dezember 1917 bis 6. Januar 1918

**Laden-,
Küchen-
& Kühl-
Einrichtungen**

A. BERTHER
Mech. Schreinerei
ZÜRICH 4

J. Rukstuhl, Basel
erstellt auf Grundlage vieljähriger Erfahrung
Centralheizungen
aller Systeme
Warmwasser — Niederdruckdampf etc.

**EISENKONSTRUKTIONEN
KUNSTSCHLOSSEREI**
F. JENNY / DAVOS
Gitter, Leuchter, Beschläge etc.
in jeder Stilart

Diplolith- & Zementsteinfabrik
Dietikon E. G.



Eisenarmierte
Schlacken-Diele
Linoleum, Asphalt, Plättli etc.
auf Holzgebälk
KUONI & Co. // CHUR
BAUGESCHÄFT



Akt-Ges. „UNION“ in Biel

FABRIK IN METT
*Erste schweizerische Fabrik für
elektrisch geschweißte Ketten*
+ PATENT N^o 27199

Ketten aller Art
für industrielle u. landwirtschaftl. Zwecke
Größte Leistungsfähigkeit
Ketten von höchster Tragkraft

NB. Handelsketten nur durch Eisenhandlungen zu beziehen

**Einfache
Schweizerische
Wohnhäuser**

□□□

aus dem Wettbewerb der schweizerischen Vereinigung für Heimatschutz
Mit 290 Abbildungen und Grundrissen, sowie 6 farbigen Beilagen und Kostenberechnung der einzelnen Projekte. Fr. 4.80.
Die Auswahl dieser 30 der besten Entwürfe, welche für den Wettbewerb eingegangen waren, vereinigt hübsche Beispiele billiger und praktischer Einfamilienhäuser, die sich durchweg an die heimische Bauweise anlehnen.
Zu beziehen durch den Verlag **Benteli A.-G., Bümpliz-Bern**

EINBANDDECKEN zu der Monatsschrift „DAS WERK“
liefert zum Preise von Fr. 2.— die Buch- und Kunstdruckerei Benteli A.-G., Bümpliz

BILDHAUEREI

empfiehlt sich zur Uebernahme von **Holzbildhauer-**
Arbeiten für Bau und Möbel, in allen Stilarten.
Maschinelle Einrichtung spez. für Vervielfältigung
~~~~~ für figürliche wie ornamentale Arbeit ~~~~~

**REINHARD & MOREL :: ZÜRICH 1**

OBERDORFSTRASSE 16 - TELEPHON: HOTTINGEN 4715

**Diplolith- u. Zementstein-Fabrik Dietikon E. G.**

## Abteilung KORKFABRIK

Modernst eingerichtete Fabrik dieser Branche in der Schweiz  
Fabrikation von **Korkplatten** und **-Schalen**  
zur Isolierung gegen Kälte- und Wärmeverluste

- I. MARKE F, zur Isolierung **gegen Kälteverluste**
- II. MARKE C, zur Isolierung **gegen Wärmeverluste**
- III. MARKE N, zur Isolierung **gegen Erschütterungen und Geräusche**

Prospekte und Kataloge gratis auf Verlangen

◆  
KATALOGE  
PREISLISTEN  
PROSPEKTE  
TABELLEN  
BRIEFKÖPFE  
RECHNUNGEN  
ZIRKULARE  
GESCHÄFTS-  
KARTEN  
KUVERTS  
usw., usw.

liefert rasch und in  
besten Ausführung

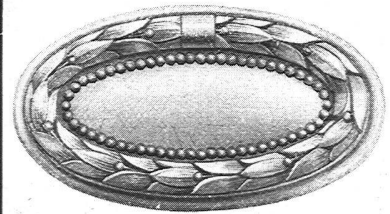
Buch- und Kunstdruckerei  
**BENTELI A.-G.**  
BÜMPLIZ-BERN

◆

**WILH.  
BAUMANN  
HORGEN**

**Rolladen. Rolljalousien.  
Jalousieladen. Rollschutzwände**

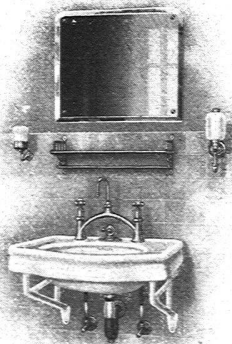
Gegründet  
**1860**



**RUDOLF GEISER  
LANGENTHAL (BERN)**

Spezialgeschäft für feine  
**MÖBEL-BESCHLÄGE**

Katalog mit Preisen zu Diensten



**TROESCH & Co., BERN**

Engros-Haus für  
**gesundheitstechnische  
Wasserleitungs-Artikel**

PERMANENTE MUSTER-AUSSTELLUNG



# AUTOFRIGOR A.G.

Zürich

Bureau u. Ausstellungsraum: Zürich 8, Utoquai 31, Tel.: Hottingen 32.17

## Klein-Kühlmaschine

« Autofrigor »

(völlig automatisch) für alle Arten von Betrieben wie z. B.

**Hotels, Haushaltungen, Metzgereien**

Mehrfach patentiert in vielen Staaten

93/17

## ELEKTRO-MECHAN. REPARATUR-WERKSTÄTTE ZÜRICH

Hardturmstrasse 121, Fabrik „Orion“  
Eisenbahnstation Zürich-Letten

BURKHARD & HILTPOLD, ZÜRICH 5

Teleph.: Geschäft 8355, Privat 8338  
Telegrammadresse: Elektromechan.

**Reparatur, Umwicklung, Umtausch, Kauf, Verkauf und Vermietung  
elektrischer Maschinen, Motoren, Transformatoren, Ventilatoren usw.**



Als MÖRTEL-ZUSATZ und zum  
STOPFEN wasserdurchlässiger Stellen,  
und namentlich wo der Wasserdruck  
nicht abgehalten werden kann.

# -SIKA-

Zur staubtrockenen **Abdichtung** gegen **Grund-** und  
**Bergwasser, Schlagregen** und **Feuchtigkeit.**

**Widersteht** erprobtermassen dem **grössten Druck.**

Prospekte und prima Referenzen. / **Muster zu Vergleichsproben!**

Übernehmen Selbstaussführung oder stellen  
Personal, und leisten weitestgehende Garantie.

**KASP. WINKLER & Co, ZÜRICH 5**  
**FABRIKATION ALLER CHEM.-BAUTECHN. ARTIKEL**

TELEPHON: SELNAU 39.63 / TELEGRAMME: „SIKA“

## „Das Werk“

ist das geeignetste  
Insertionsorgan  
für alle im Baufache  
und Handwerk tati-  
gen Geschäfte und  
Unternehmungen

## Bammert & Schneider / St. Gallen

Werkstätten für:

GIPSEREI, STUCCATUR

TERRASIT-FAÇADENVERPUTZ

MALEREI

Mitinhhaber der Firma:

CLAVADTSCHER, BAMMERT & Co., HERISAU

**Zentralheizungen** erstellen **Moeri & Cie.**  
Luzern.



**KUNSTGEWERBLICHE WERKSTATTE FÜR WOHNUNGS-  
EINRICHTUNGEN.**

TELEPHON No. 3084.

## **HUGO WAGNER, BERN.**

**ATELIER FÜR INNEN-AUSBAU UND GESAMTE AUSSTATTUNG VON  
WOHN- UND REPRÄSENTATIONSRÄUMEN - EINRICHTUNG MODERNER  
VILLEN, HOTELS U. KAUFHÄUSER, SOWIE AUSFÜHRUNG FEINER BAU-  
SCHREINER-ARBEITEN UND TREPPENANLAGEN. KOSTENANSCHLÄGE.  
BURO: HOCHBUHLWEG 7. WERKSTATTEN: NIESENWEG 10.**

## **DECO A.-G. ZÜRICH** Sanitäre und Heizungs-Anlagen

GOETHESTRASSE 18 // FALKENSTRASSE 21 // TELEPHON Nr. 860

Atelier:  
Seehofstr.

## **ALB. ISLER = ZÜRICH** MALER AM STADTTHEATER THEATERDEKORATIONEN

Telephon  
Nr. 55.15

## **GUGGENBÜHL, MÜLLER & Co., ZÜRICH**

ERSTELLEN

ZENTRALHEIZUNGEN ALLER SYSTEME, LÜFTUNGS-,  
WARMWASSERBEREITUNGS- & SANITÄRE ANLAGEN  
FÜR WOHNHÄUSER, VILLEN, HOTELS, SCHULHÄUSER, SPITÄLER UND FABRIKEN

AUSZEICHNUNG AN DER SCHWEIZ. LANDESAUSSTELLUNG, BERN: GOLDENE MEDAILLE

## **KUNSTSTEIN-ARBEITEN**

GRÖSSTE LEISTUNGS-  
FÄHIGKEIT // PRIMA  
REFERENZEN

**W. WENK  
SCHMERIKON**  
(ZÜRICHSEE)

PRESSLUFT-STAMPFAN-  
LAGE & BESTE MASCHI-  
NELLE EINRICHTUNG