

Objektyp: **Advertising**

Zeitschrift: **Das Werk : Architektur und Kunst = L'oeuvre : architecture et art**

Band (Jahr): **4 (1917)**

Heft 11

PDF erstellt am: **22.09.2024**

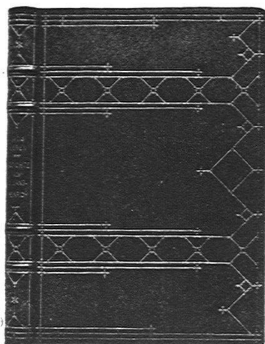
Nutzungsbedingungen

Die ETH-Bibliothek ist Anbieterin der digitalisierten Zeitschriften. Sie besitzt keine Urheberrechte an den Inhalten der Zeitschriften. Die Rechte liegen in der Regel bei den Herausgebern. Die auf der Plattform e-periodica veröffentlichten Dokumente stehen für nicht-kommerzielle Zwecke in Lehre und Forschung sowie für die private Nutzung frei zur Verfügung. Einzelne Dateien oder Ausdrucke aus diesem Angebot können zusammen mit diesen Nutzungsbedingungen und den korrekten Herkunftsbezeichnungen weitergegeben werden. Das Veröffentlichen von Bildern in Print- und Online-Publikationen ist nur mit vorheriger Genehmigung der Rechteinhaber erlaubt. Die systematische Speicherung von Teilen des elektronischen Angebots auf anderen Servern bedarf ebenfalls des schriftlichen Einverständnisses der Rechteinhaber.

Haftungsausschluss

Alle Angaben erfolgen ohne Gewähr für Vollständigkeit oder Richtigkeit. Es wird keine Haftung übernommen für Schäden durch die Verwendung von Informationen aus diesem Online-Angebot oder durch das Fehlen von Informationen. Dies gilt auch für Inhalte Dritter, die über dieses Angebot zugänglich sind.

ein eigenartiges Arbeitsfeld gefunden, in dem er prachtvolle Meisterwerke von verblüffender Wirkung schafft. Durch Zusammenschweißen verschiedenfarbiger Glaspasten, durch zwei- und dreischichtiges Überfangen erzielt er für seine Vasen, Teller, Schalen und Kelche ganz neue seltsame Wirkungen. Mit gutem Geschmack sind die Motive meist dem Leben des Meeres entnommen, das ihm im Aquarium in Neapel auf den Weg zu dieser Technik gewiesen hat. Wer ein kostbares und vornehmes Festgeschenk sucht, sei auf diese künstlerischen Glasarbeiten hingewiesen.



EMIL STIERLI
BUCHBINDER
ZÜRICH I

Zähringerplatz 5
Kunstgewerbbl. Werkstätte
Spezialität:
GESCHENKWERKE
Präm. Leipzig: Gold-Ehrenpreis

PREISAUSSCHREIBEN ZUM ZWECHE DER ERLANGUNG VON PLANSKIZZEN FÜR EIN AARGAUISCHES MUSEUM FÜR NATUR- UND HEIMATKUNDE IN AARAU

Die Aargauische Naturforschende Gesellschaft veranstaltet unter Aargauer Architekten oder zur Zeit des Ausschreibens im Aargau wohnhaften Architekten ein Preisausschreiben für einen Museumsbau. Das Preisgericht, bestehend aus den Herren Professor Rittmeyer, Winterthur, Architekt Bernoulli, Basel, Professor Dr. Steinmann, Aarau und Architekt Niklaus Hartmann, St. Moritz (Suppleant), wird unter die Verfasser der drei besten Projekte die Summe von Fr. 4000.— verteilen. Die näheren Bedingungen, sowie die Unterlagen und gedruckten Wegleitungen können im Geschäftshaus der Firma A.-G. Kummeler & Matter in Aarau gegen Entrichtung von Fr. 10.— bezogen werden. Dieser Betrag wird bei der Ablieferung der Eingabe zurückerstattet.

Aarau, den 25. September 1917.

Der Vorstand
der Aargauischen Naturforschenden Gesellschaft

∴ „DAS WERK“ ∴

EINGEBUNDENE JAHRGÄNGE 1914, 1915 u. 1916
werden, solange Vorrat, zum Preise von Fr. 17.— pro Jahrgang abgegeben

Feine Beschläge 
F. BENDER ZÜRICH
Illuster zu Diensten

Internationaler Ideen-Wettbewerb um einen Bebauungsplan der Stadt Zürich und ihrer Vororte

Abänderungen des Wettbewerbs-Programmes:

Einlieferungsfrist: **31. Januar 1918.** Rechtzeitig abgesandte, aber bis zum 15. März 1918 nicht in den Besitz der Bauverwaltung I gelangende Entwürfe werden nachher nicht mehr zur Beurteilung angenommen.

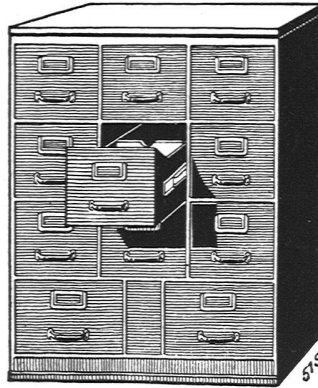
Zürich, den 5. November 1917.

Der Vorstand des Bauwesens I.

BAUER A.-G.

ZÜRICH 6

GELDSCHRANK- U. TRESORBAU



SPEZIALITÄT:

Bureau-Möbel aus Stahlblech / Vertikal- u. Kartothek-Schränke / Registraturen / Kataloge zur Verfügung

O. SCHRANZ



Lichtpaus-Anstalt
Künstlerische
Plan-drucke

ZÜRICH

Löwenstr. 25, Tel. 80.64

MIETVERTRÄGE

Zu beziehen durch die
Buchdruckerei Benteli A.-G.
Bümpliz-Bern



Das Ideal aller Gerüste

(ohne Stangen) ist das

Blitz-Gerüst

System E. Schärer

Ungehindert freier Verkehr
bei Gebäude-Renovationen,
Neu- und Umbauten

Mietweise Erstellung für Maurer-, Steinhauer-, Spengler- und Maler-Arbeiten usw. durch:

Zürich: Fietz & Leuthold, Baugeschäft, Seefeldstr. 152
Zürich 2: Erismann, Ing.- u. Baugeschäft, Bleicherweg 36
Winterthur: M. Häring, „ Wildbachstr. 21
Andelfingen: E. Landolt-Frey, „ Klein-Andelfingen
Bern: G. Rieser, „ Münzgraben 6
Luzern: E. & A. Berger, „
Rheinfelden: F. Schär, Baumeister

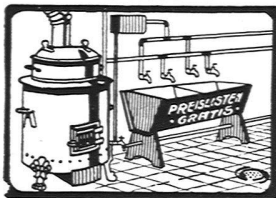
Genf: Ed. Cuénod, S. A., Entrepren., rue du Stand 30
Neuhausen: Joseph Albrecht, Baumeister
Herisau: Joh. Müller, Baumeister, Spittelstrasse
St. Gallen: Gschwend, Siegrist & Cie., Wasserstrasse
Olten: Otto Ehrensperger, Architekt und Baumeister
Glarus: Rud. Stüssy-Aebly, Baumeister
Bubikon: A. Oetiker, Baumeister

Vermietung von Trägern an Baumeister und Private durch die

Schweizerische Gerüst-Gesellschaft A.-G. / Zürich 7

Steinwiesstrasse 86 / Telephon Nr. 2134 / Telegramm-Adresse: „Blitzgrüst“

OFENFABRIK SURSEE



**WASCHHERDE
FÜR
PRIVATE
HOTELS, ANSTALTEN
WÄSCHEREIEN**

A.-G. DER MÖBEL- & PARKETT-FABRIK
VON

ROBERT ZEMP

EMMENBRÜCKE-LUZERN

Kunstgewerbliches Etablissement für

Innenarchitektur & Innendekorationen

empfiehlt sich den titl. Bauherren und
Architekten für Ausführung gediegener

Schreinerarbeiten, Möbel, Stoffdekorationen etc.

Renommiertes Haus für durchaus so-
lide und kunstgerechte Ausführung

Gegründet 1864



PHOTOGRAPHIE

Spezialität in Architektur-Aufnahmen

Techn. Konstruktionen, Intérieur, Maschinen etc.
Aufnahmen für Kataloge und Werke aller Art

H. Wolf-Bender, Kappelergasse 16, **Zürich**
Atelier für Reproduktionsphotographie

Die Vallanda-Bedachung

ist die zweckmässigste **flache** Bedachung für **begeh-
bare** Flächen.

Vollkommener Ersatz für Holzzement und Asphalt.

Vallanda bedingt gar keine Spenglerarbeit mehr, ist
angenehm zum Begehen und erweicht nicht.

Langjährige reiche Erfahrungen berechtigen uns, alle
Garantien zu bieten für die **absolute Wasserdichtig-
keit** unseres Belages.

Erstklassige Referenzen von Behörden und Privaten.

VALLANDA Co., BERN

C. Gartenmann & Cie.

Bureaux:


BERN, Wabernstrasse 22, Telephon 44-24

ZÜRICH, Forchstrasse 290, Telephon 11-762

LAUSANNE, Gal. du Commerce, Telephon 40-16



SCHWEIZ. MAGNETA A.-G. ZÜRICH
 erstellt als Spezialität seit 20 Jahren nach eigenen Patenten
Elektrische Zentraluhrenanlagen
 für Städte, Fabriken, Schulhäuser etc.
**Keine Elemente, keine Kontakte,
 keine Unterhaltungskosten**
 Bestbewährtes System / Langjährige Garantie / Ia. Referenzen
 Automat. Gewichtsauzug
 Über 100,000 Magneta-Uhren in der ganzen Welt in Betrieb



Parquet- und Chalet-Fabrik Interlaken
Gegründet 1850 / Export nach allen Ländern
Chaletbau / Zimmerarbeiten
Schreinerei / Innenausbau / Bureaumöbel
Parquets / Vom einfachsten bis reichsten Dessin

**KOMPRIMIRTE BLANKE
 STAHLWELLEN
 RUND-VIER-SECHSKANT-
 FLACH-&PROFILEISEN
 STAHL UND
 EISEN
 FÜR JEDEN
 GEBRAUCH**



E. BERNHEIM
 Metalle
 Eisen- Stahl
 en gros
E. BERNHEIM
 46 Schupplätzgasse
BERN
 Telefon 57-10



Ed. Boss, Bern
 Monbijoustr. 20 - Teleph. 4348
**Atelier für
 Glasmalerei**
 Kirchenfenster, Wappenscheiben
 Restauration und Kopien
 alter Glasgemälde
Kunst- u. Bauglaserei
 Silberne Medaille

Fritz Brand
Berner Kunstsalon

Im Gebäude der Gewerbekasse
 Bahnhofplatz 7 Bern Telephon 48.74

Gemälde-Ausstellung

DEZEMBER 1917:

ALBERT BÜTSCHI

F. HODLER

HANS ST. LERCHE

ALTE MEISTER

Besichtigung 9—12 und 2—6, Sonntags 10¹/₂—12 Uhr.



Einbanddecken

zu der Monatsschrift

DAS WERK

Buch- u. Kunstdruckerei
 Benteli A.-G., Bümpliz

Preis Fr. 2.—

M. KREUTZMANN - ZÜRICH

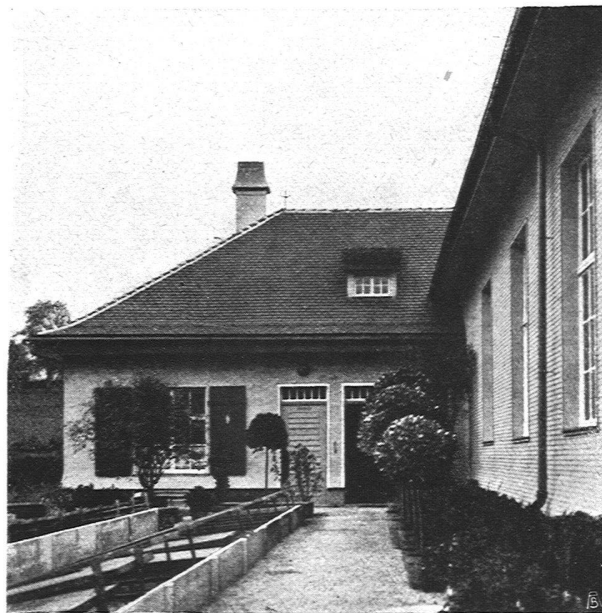
RÄMISTRASSE 37

Buchhandlung für

Kunst, Kunstgewerbe u. Architektur

Auswahlendungen - Grosses Lager

Auf deutsche Bücher z. Z. bei Barverkauf Kursrabatt bis zu 40 %



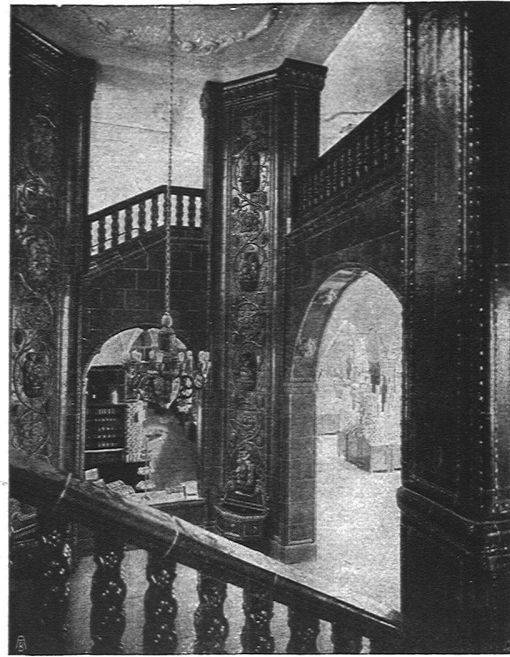
Pflanzenhaus mit äusserer Eternit-Wandverschindelung
 Stadtbaumeister Max Müller, Arch. B. S. A., St. Gallen

**KIRSCH &
FLECKNER
FRIBOURG**



**ATELIER FÜR
GLASMALEREI
UND KUNST-
VERGLASUNG**

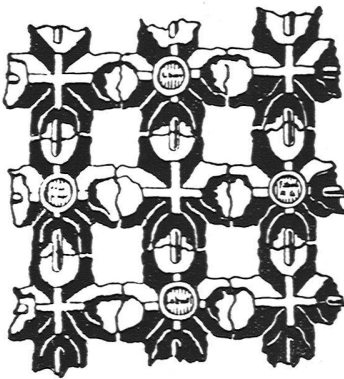
**KIRCHENFENSTER, WAP-
PENSCHIEBEN, RESTAU-
RATION U. KOPIEN ALTER
GLASGEMÄLDE:: LANDES-
AUSSTELLUNG BERN 1914:
GOLDENE MEDAILLE
HÖCHSTE AUSZEICHNUNG**



**SPONAGEL & C^o
ZÜRICH**

Mutz-Keramik
Keramische Boden-
und Wandbeläge //

Schweizerische
Drahtziegelfabrik A.-G.
Lotzwil (Bern)

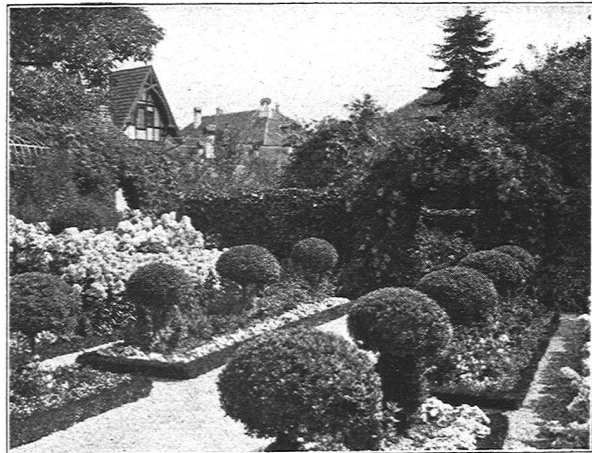


Drahtziegelgewebe

(Ziegelrabitx)

♦♦ **Vorzüglicher** ♦♦
Putzmörtelträger

♦♦♦
Bern 1914: Goldene Medaille
Prima Referenzen - Prospektus
und Muster gratis auf Verlangen



Blumengärtchen zur Phlox-Blüte

OTTO FRÖBEL'S ERBEN

Gartenarchitekten

Zürich 7