

Objektyp: **Advertising**

Zeitschrift: **Das Werk : Architektur und Kunst = L'oeuvre : architecture et art**

Band (Jahr): **4 (1917)**

Heft 8

PDF erstellt am: **20.09.2024**

Nutzungsbedingungen

Die ETH-Bibliothek ist Anbieterin der digitalisierten Zeitschriften. Sie besitzt keine Urheberrechte an den Inhalten der Zeitschriften. Die Rechte liegen in der Regel bei den Herausgebern. Die auf der Plattform e-periodica veröffentlichten Dokumente stehen für nicht-kommerzielle Zwecke in Lehre und Forschung sowie für die private Nutzung frei zur Verfügung. Einzelne Dateien oder Ausdrucke aus diesem Angebot können zusammen mit diesen Nutzungsbedingungen und den korrekten Herkunftsbezeichnungen weitergegeben werden. Das Veröffentlichen von Bildern in Print- und Online-Publikationen ist nur mit vorheriger Genehmigung der Rechteinhaber erlaubt. Die systematische Speicherung von Teilen des elektronischen Angebots auf anderen Servern bedarf ebenfalls des schriftlichen Einverständnisses der Rechteinhaber.

Haftungsausschluss

Alle Angaben erfolgen ohne Gewähr für Vollständigkeit oder Richtigkeit. Es wird keine Haftung übernommen für Schäden durch die Verwendung von Informationen aus diesem Online-Angebot oder durch das Fehlen von Informationen. Dies gilt auch für Inhalte Dritter, die über dieses Angebot zugänglich sind.



Haus
mit Giebel-
verkleidung
aus Eternit

Rittmeyer
& Furrer
Archit. B.S.A.
Winterthur

BILDHAUEREI

empfiehlt sich zur Uebernahme von **Holzbildhauer-
Arbeiten** für Bau und Möbel, in allen Stilarten.
Maschinelle Einrichtung spez. für Vervielfältigung
für figürliche wie ornamentale Arbeit

REINHARD & MOREL, Oberdorfstrasse 16, ZÜRICH 1

E. SCHMIDLIN

vorm. Bühler & Schmidlin

Steinwerk WÜRENLOS

bei Baden (Schweiz)
TELEPHON

STEINHAUER-ARBEITEN

jeder Art, sowie

QUADER-LIEFERUNGEN

roh und auf Mass bossiert
für Bildhauer-Zwecke, bis
2 Meter hoch ohne Lagen,
passend für grosse Figuren

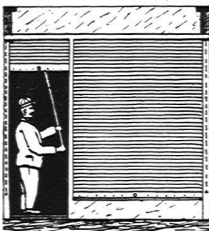
in gelbem und blauem MUSCHELKALKSTEIN

garant. grösste Druckfestig-
keit, absolut wetterbeständig

REFERENZEN:

Leuenbank Zürich / Kantonalbank He-
risau / Krematorium Schaffhausen /
Grabdenkmal für Stocker v. Ziegler in
Schaffhausen / Brunnenanlagen zum
Rechberg, Zürich etc. etc.

SIEGLE & Co., Rolladenfabrik, ZÜRICH 8



Wellbleche
Zusammen-
schiebbare
Gitter
Eiserne
Façaden



TELEPHON Nr. 4936

PHOTOGRAPHIE

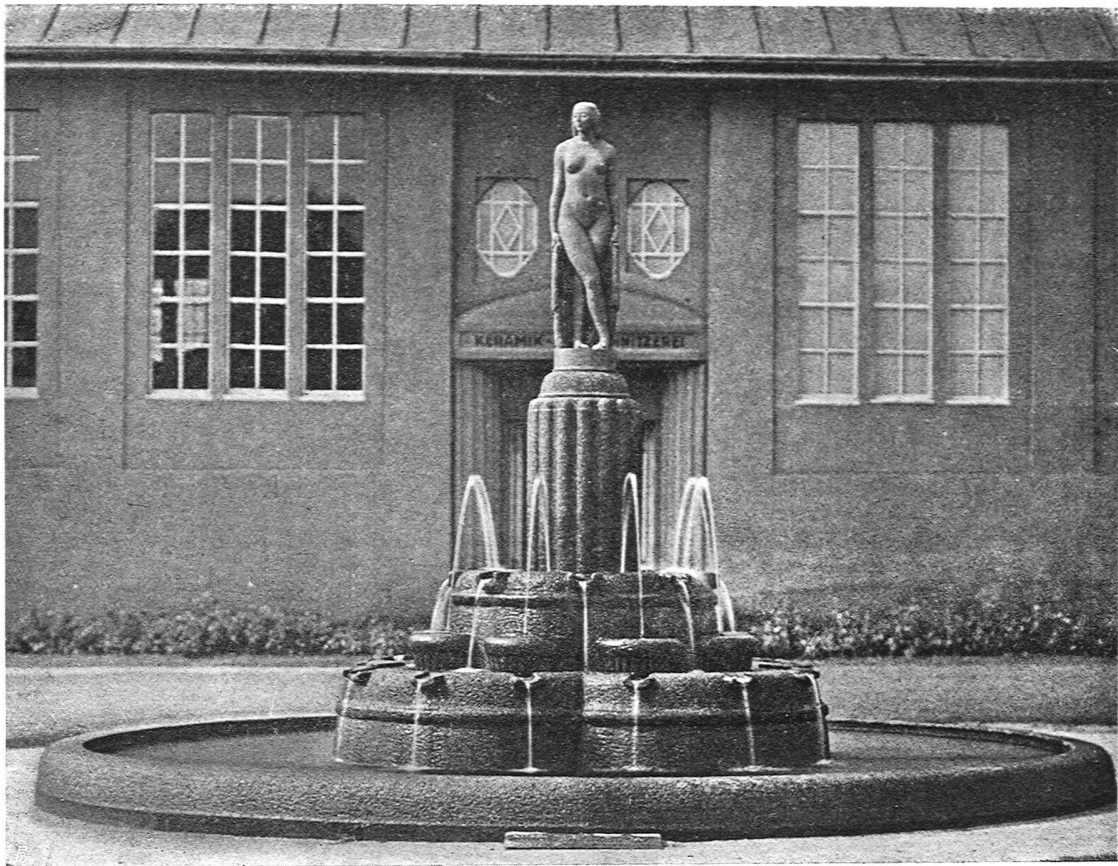
Spezialität in Architektur-Aufnahmen

Techn. Konstruktionen, Intérieur, Maschinen etc.
Aufnahmen für Kataloge und Werke aller Art

H. Wolf-Bender, Kappelergasse 16, Zürich

Atelier für Reproduktionsphotographie

„Das Werk“ ist das geeignetste
Insertionsorgan



A. BANGERTER & C^{IE} - LYSS

ZEMENTWAREN UND KUNSTSTEINWERKE / FABRIKATION VON KUNSTSTEINEN
 IMITATION BELIEBIGER GESTEINSSORTEN, SOWIE HERSTELLUNG VON BETONWERKSTEINEN IN FREI-
 GEWÄHLTER UND KÜNSTLERISCHER AUSFÜHRUNG, OHNE NATURSTEINNACHAHMUNG
 FABRIKATION VON ZEMENTSTEINEN U. ZEMENTRÖHREN
 ENORME LAGER
 Schweizerische Landesausstellung in Bern 1914: GOLDENE MEDAILLE

J. STEINER FRAUENFELD

Werkstätte für
 Eisenkonstruktionen
 Bau- und Kunst-
 schlosserei
 Kochherde

DRUCKAUFTRÄGE
 aller Art werden ausgeführt von
 der Buch- u. Kunstdruckerei
 Benteli A.-G., Bümpliz-Bern

∴ „DAS WERK“ ∴
EINGEBUNDENE JAHRGÄNGE 1914, 1915 u. 1916
 werden, solange Vorrat, zum Preise von Fr. 17.— pro Jahrgang abgegeben

WILH. BAUMANN HORGEN

Rolladen. Rolljalousien.
 Jalousieladen. Rollschutzwände

Gegründet
1860

Th. Bertschingers Söhne



Hoch- und Tiefbau-
Unternehmung

Zürich und Lenzburg

Muschelsandsteinbruch
„Steinhof“
OTHMARSINGEN
(Marine Molasse)

Lieferung von:

Roh- und Hausteinen
in gelblicher und bläulicher Färbung

Dekorative Struktur
Warmer Ton

REFERENZEN:

„Peterhof“ und „Leuenbank“, Paradeplatz, Zürich / Geschäftshaus „Singer“, Marktplatz, Basel u. v. a. m.

©

KATALOGE
PREISLISTEN
PROSPEKTE
TABELLEN
BRIEFKÖPFE
RECHNUNGEN
ZIRKULARE
GESCHÄFTS-
KARTEN
KUVERTS
usw. usw.

liefert rasch und in
bester Ausführung

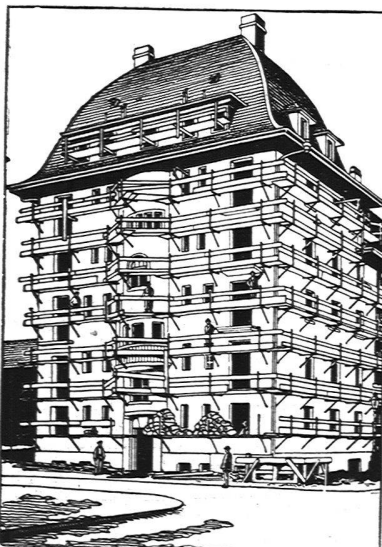
Buch- und Kunstdruckerei

BENTELI A.-G.
BÜMPLIZ-BERN



Keine Gerüststangen mehr bei Verwendung des patentierten Universal-Gerüstträger »Herkules«

Einfachstes und schnellstes Verfahren im Eingerüsten



Ansicht eines eingerüsteten Hauses

HAUPTVORTEILE

gegenüber allen heutigen Systemen:

1. Die Gerüststangen fallen weg, nichts beeinträchtigt den Platz am Gebäude; rasche Montage und Wegnahme der Gerüstträger.
2. Einfache Handhabung, Zusammenlegbarkeit, daher keine Spezialarbeiter erforderlich; bequemes Transportieren.
3. Hohe Tragkraft bei unbegrenzter Wiederverwendbarkeit der Träger.
4. Keine Eisenbestandteile im Mauerwerk, daher keine Rostflecken im Verputz zu gewärtigen.
5. Überall verwendbar; in Backstein-, Bruchstein- und Hausteine-Mauerwerk leicht anzubringen.
6. Festes Eingreifen im Mauerwerk durch Spezialvorrichtung, die ein Schwanken oder Herausziehen aus der Mauer verunmöglicht.

Kein Hausbesitzer, Architekt oder Baumeister versäume seine Neubauten sowie bestehende Häuser für Reparaturen mit dem bestbewährten „HERKULESGERÜST“ (ohne Stangen) zu versehen!

Übernahme kompletter Gerüstungen, Reparaturen und Verputzarbeiten.
Verkaufs- oder mietweise Überlassung der „HERKULESTRÄGER“ für Putz-, Spengler-, Maler- und Bildhauergerüste etc.

Verlangen Sie weitere Auskunft bei

HEINRICH HATT-HALLER, ZÜRICH 3
HOCH- UND TIEFBAU-UNTERNEHMUNG

oder bei **Robert Kaiser & Co., Baumeister**, in **St. Fiden** (St. Gallen)
Vertreter für die Kantone St. Gallen, Thurgau und Appenzel, und bei
E. Vogel, Zivilingenieur, in **Koelliken**, für die ganze übrige Schweiz.

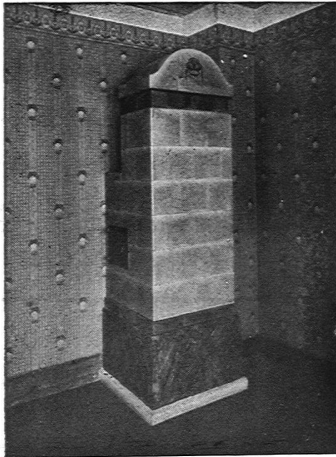
GUGGENBÜHL, MÜLLER & Co., ZÜRICH

ERSTELLEN

ZENTRALHEIZUNGEN ALLER SYSTEME, LÜFTUNGS-,
WARMWASSERBEREITUNGS- & SANITÄRE ANLAGEN

FÜR WOHNHÄUSER, VILLEN, HOTELS, SCHULHÄUSER, SPITÄLER UND FABRIKEN

AUSZEICHNUNG AN DER SCHWEIZ. LANDESAUSSTELLUNG, BERN: GOLDENE MEDAILLE



Steph. Burkart Söhne OFENFABRIK

Gegr. 1865 Emmishofen (Thurgau)
Telephon 38 - Postcheckkonto VIIIc 219

Fabrikation von Chamotte-Öfen

in allen Farben und Ausführungen
Anfertigung nach jeder Zeichnung
Kataloge zu Diensten

Erstellen von
Wand- und Boden-Belägen
in Küchen, Bädern etc.

Ernst Scheer Herisau

Fabrik für
Eisenkonstruktion

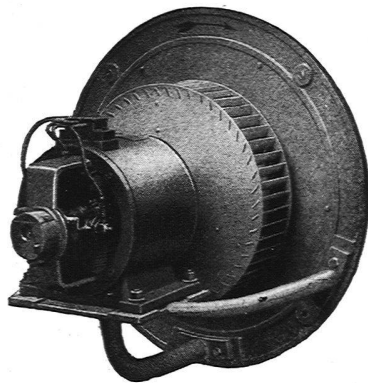
Bauschlosserei

Kunstschmiede

Beleuchtungs-
körper

G. MEIDINGER & Co., BASEL

FABRIKATION VON ELEKTROMOTOREN UND VENTILATOREN



Centrifugal-Ventilatoren

für Nieder-, Mittel- und Hochdruck, geräuschlos
laufend, mit äusserst geringem Kraftverbrauch

Lüftungs-Anlagen

für Schulen, Kirchen, Spitäler, Theater, Museen usw.

Entstaubungsanlagen / Luftfilter

PRIMA REFERENZEN IM IN- UND AUSLAND

KUNSTSTEIN-ARBEITEN

GRÖSSTE LEISTUNGS-
FÄHIGKEIT // PRIMA
REFERENZEN

W. WENK
SCHMERIKON
(ZÜRICHSEE)

PRESSLUFT-STAMPFAN-
LAGE & BESTE MASCHI-
NELLE EINRICHTUNG

Diplolith- u. Zementstein-Fabrik Dietikon E. G.**Abteilung KORKEFABRIK**

Modernst eingerichtete Fabrik dieser Branche in der Schweiz
 Fabrikation von **Korkplatten** und **-Schalen**
 zur Isolierung gegen Kälte- und Wärmeverluste

- I. MARKE F, zur Isolierung **gegen Kälteverluste**
 II. MARKE C, zur Isolierung **gegen Wärmeverluste**
 III. MARKE N, zur Isolierung
gegen Erschütterungen und Geräusche
 Prospekte und Kataloge gratis auf Verlangen

**Laden-,
 Küchen-
 & Kühl-
 Einrichtungen**

A. BERTHER
 Mech. Schreinerei
ZÜRICH 4

Bammert & Schneider / St. Gallen

Werkstätten für:
GIPSEREI, STUCCATUR
TERRASIT-FAÇADENVERPUTZ
MALEREI

Mitinhhaber der Firma:
CLAVADETSCHER, BAMMERT & Co., HERISAU

Verlag Benteli A.-G.
 Bümpliz-Bern

HERMANN FERNAU:
 Durch!.. zur Demokratie!
 269 S. 8°. Preis Fr. 3. 90

Wie deutsche Geschicht-
 schreiber einst urteilen
 werden
 32 S. 8°. Preis 50 Cts.

Deutsche Kriegsgefangene
 in Großbritannien
 mit 103 fein ausgeführten Bildern
 nach photogr. Aufnahmen
 Preis Fr. 3. 50

Ypern und sein Untergang
 mit 13 Reproduktionen
 nach künstlerischen Federzeichnungen
 Preis Fr. 1. —

Irland
 in irischer Beleuchtung
 von zwei Irländern,
 mit 11 Illustrationen
 48 S. 8°. Preis Fr. 1. —

Der deutsche Kanzler
 und der Kriegsausbruch
 von J. W. HEADLAM
 20 S. 8°. Preis 30 Cts.

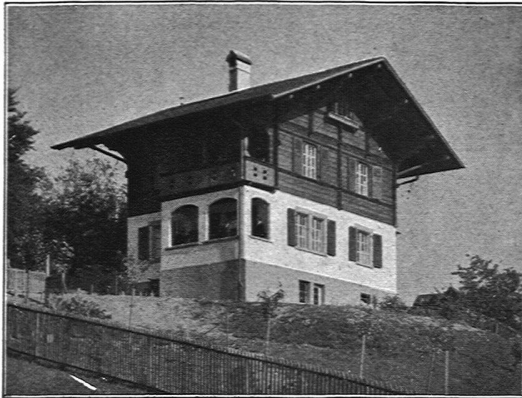
Die
 Kriegsziele der Alliierten
 26 S. 8°. Preis 50 Cts.

Bei allen Buchhandlungen zu beziehen
 und direkt von der Buch- und Kunst-
 druckerei Benteli A.-G., Bümpliz.



MODERNE
 LICHTSCHALEN
 VND STEHLAMPEN
 AVS
 ALABASTER

PAVL SPÖNAR
 BILDHAVER
 ZÜRICH 5. MATTENG. 23



GRIBI & CIE.

Baugeschäft **Burgdorf**

HOCH- U. TIEFBAUUNTERNEHMUNG]
 ! ARMIRTER BETON]
 HOLZ- UND SCHWELLENHANDLUNG]
 IMPRÄGNIERANSTALT
 ZIMMEREI UND GERÜSTUNGEN

CHALETBAU

HETZERLIZENZ FÜR DEN KANTON BERN
 MECHANISCHE BAU- UND KUNSTSCHREINEREI

TELEGRAMM-ADRESSE: DAMPFSÄGE / TELEPH. 63 / PRIVAT-TELEPH. 189

JOS. MEISTER

SOLOTHURN



ZENTRAL-
HEIZUNGEN
ALLER SYSTEME

UND

SANITÄRE
ANLAGEN

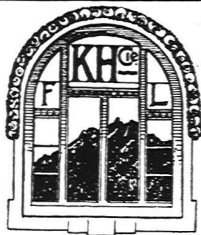
Falzbau tafeln Globus

mit Luftzirkulation und Verputz ge- **troffene Wände** * Muster u. Vorzugs-
währleiften schnell, billig u. rationell Offerte kostenfrei

Mitteldeutsche Asphalt- und Werke Delitzsch

Richard Staub / Zürich 8

Spezialität in Baubeschlägen
in allen Preislagen



KAMER-HERBER & CIE., LUZERN

Fensterfabrik und mech. Schreinerei

:::: Spezialität: Schiebefenster-Fabrikation ::::

Telephon 530 Telegr. Kamerherber

„GRANIT“ A.-G. H. Schulthess, Personico (Tessin)

Direktion in Lavorgo (Tessin), Teleph. 9
Zweibureau: Eichstr. 11, Zürich 3, Telephon 66.75

Ausgedehnte Steinbrüche und Werkplätze

bei Personico (Station Bodio), Cresciano (Station Osogna),
Tenero (Station Gordola) und im Verzascatal

SPEZIALITÄT: WEISSER VERZASCAGRANIT

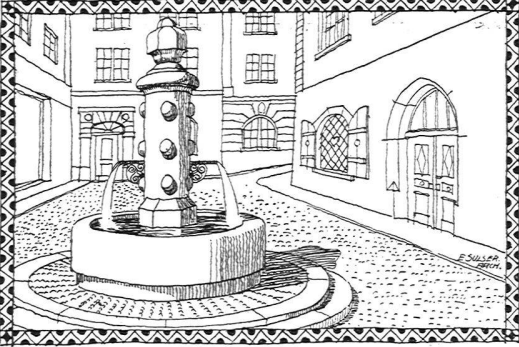
für bessere Treppenanlagen und Architekturarbeiten

Lieferantin sämtlicher innerer Treppenanlagen zur **Universität Zürich**, zum Naturwissen-
schaftlichen und Land- und Forstwirtschaftlichen **Institut der Eidgenössischen Techni-
schen Hochschule**, Bezirksgebäude Zürich

DEUTSCHER WERKBUND

AUSSTELLUNG
AUF DEM KIRCHENFELDPLATZ
BERN

MDCCCCXVII
18. AUGUST BIS 30. SEPTEMBER
GEOFFNET VON 10-12 UND 2-7 UHR
EINTRITT FF.



Granitwerk Andeer

BAUARBEITEN
Brunnenanlagen
Bildhauer-Rohblöcke
in grünem Gneisgranit

GOLDENE MEDAILLE
Bern 1914 // Chur 1913

**Über die
Verwendung
von Eternit**

Vom Bund Schweiz. Architekten (B. S. A.) auf Veranlassung der Schweiz. Vereinigung für Heimatschutz herausgegeben. Gutachten.

8°. broschiert // 16 Seiten
Preis 50 Cts.

**Verlag Benteli A.-G.
Bümpliz-Bern**

A.-G. der Möbel- und Parkett-Fabrik
VON **ROBERT ZEMP**
EMMENBRÜCKE-LUZERN

Kunstgewerbliches Etablissement für
INNENARCHITEKTUR & INNENDEKORATIONEN
empfiehlt sich den titl. Bauherren und Architekten für Ausführung gediegener
SCHREINERARBEITEN, MÖBEL, STOFFDEKORATIONEN ETC.
Renommiertes Haus für durchaus solide und kunstgerechte Ausführung
Gegründet 1864

Einbanddecken
zu der Monatsschrift
DAS WERK
Buch- u. Kunstdruckerei
Benteli A.-G., Bümpliz
Preis Fr. 2. —

Gotthard Arnet & Joh. Vonarburg | *REFERENZEN*

Telephon 1260 **Steinhauergeschäft** Telephon 1260
Luzern und Horw
Bureau in Luzern
Spezialität: **Horwer Stein :: Eigener Steinbruch**

Hotel Montana
H.H. Schubiger & Co.
Schulhaus St. Karli
Stiftskirche
St. Pauluskirche
Schulhaus Horw
Schulhaus Sarnen

Schulhaus Ruswil
Parterre Hotel Storchen Bern
Universität Zürich 250 m²
Moosmatt-Schulhaus Luzern
Verwaltungsgebäude der
Schweizer. Unfallversicherungsanstalt Luzern.

Zentralheizungen erstellt Moeri & Cie. Luzern.

Chem. Bau-techn. Artikel

PURIGO für Reinigung aller Art, **Härtung** von Natur-, Kunststein, Mörtelmassen etc. Schützt gegen starke Reagenzien, Säuren.

CONSERVADO (farbig und farb- und geruchlos)

zur **Konservierung** und **Dichtung** von Putz (Wetterfassaden) und Gesteinen mittelst Eintränkung. Schützt gegen Salpeterausblühungen etc.

Auf Wunsch führen wir die Arbeiten selbst aus oder stellen Personal und übernehmen weitestgehende **Garantien**. Prospekte und la. Referenzen.

Telephon 7462 **Fabrikation und Vertrieb:** Telegr.: SIKA

Kasp. Winkler & Cie., Zürich 5



IGAS-PARKETT

Zirka 7000 Quadratmeter verlegt. Ausnahmslos la. bewährt. Einfach, billigst und solidst. Dito zu aller Art Kitt- und Anstrich-Zwecken.

PATENTE

„Gletscher“

GOLDENE MEDAILLE

OBRIST & SÖHNE / LUZERN

SCHAUKASTEN

SCHIEBETÜREN

FLÜGELTÜREN

MONTERNFENSTER ohne Eckpfosten

rahmen- und schraubenlose, elastische Glasverbindung, staubdicht abschliessend

sind die höchst und anerkannt **vorteilhaftesten, solidesten u. elegantesten. Grösste Vorteile!**



AUTOFRIGOR A.G. Zürich

Bureau u. Ausstellungsraum: Zürich 8, Utoquai 31, Tel.: Hottingen 32.17

Klein-Kühlmaschine

« Autofrigor »

(völlig automatisch) für alle Arten von Betrieben wie z. B.

Hotels, Haushaltungen, Metzgereien

Mehrfach patentiert in vielen Staaten

93/17



BUCHNER & Co

ZÜRICH · LANGSTR. 147-153

SPECIALHAUS · AUSFÜHRUNG
DEKORATIVER · KERAMISCHER
BODEN-UND · WANDBELÄGE



**KUNSTGEWERBLICHE WERKSTATTE FÜR WOHNUNGS-
EINRICHTUNGEN.**

TELEPHON No. 3084.

HUGO WAGNER, BERN.

**ATELIER FÜR INNEN-AUSBAU UND GESAMTE AUSSTATTUNG VON
WOHN- UND REPRÄSENTATIONSRÄUMEN · EINRICHTUNG MODERNER
VILLEN, HOTELS U. KAUFHÄUSER, SOWIE AUSFÜHRUNG FEINER BAU-
SCHREINER-ARBEITEN UND TREPPENANLAGEN. KOSTENANSCHLÄGE.
BURO: HOCHBUHLWEG 7. WERKSTATTEN: NIESENWEG 10.**

DECO A.-G. ZÜRICH Sanitäre und Heizungs-Anlagen

GOETHESTRASSE 18 // FALKENSTRASSE 21 // TELEPHON Nr. 860

ALB. ISLER = ZÜRICH MALER AM STADTTHEATER **THEATERDEKORATIONEN**

Atelier: Seehofstrasse

Telephon 55.15

HAUPT & AMMANN, ZÜRICH

Zentralheizungen

Warmwasserversorgungen

Beste Referenzen

Sanitäre Anlagen

Projekte kostenfrei

ELEKTRO-MECHAN. REPARATUR-WERKSTÄTTE ZÜRICH

Hardturmstrasse 121, Fabrik 'Orion'
Eisenbahnstation Zürich-Letten

BURKHARD & HILTPOLD, ZÜRICH 5

Teleph.: Geschäft 8355, Privat 8338
Telegrammadresse: Elektromechan.

**Reparatur, Umwicklung, Umtausch, Kauf, Verkauf und Vermietung
elektrischer Maschinen, Motoren, Transformatoren, Ventilatoren usw.**