

Objektyp: **Advertising**

Zeitschrift: **Das Werk : Architektur und Kunst = L'oeuvre : architecture et art**

Band (Jahr): **4 (1917)**

Heft 4

PDF erstellt am: **25.09.2024**

Nutzungsbedingungen

Die ETH-Bibliothek ist Anbieterin der digitalisierten Zeitschriften. Sie besitzt keine Urheberrechte an den Inhalten der Zeitschriften. Die Rechte liegen in der Regel bei den Herausgebern.

Die auf der Plattform e-periodica veröffentlichten Dokumente stehen für nicht-kommerzielle Zwecke in Lehre und Forschung sowie für die private Nutzung frei zur Verfügung. Einzelne Dateien oder Ausdrucke aus diesem Angebot können zusammen mit diesen Nutzungsbedingungen und den korrekten Herkunftsbezeichnungen weitergegeben werden.

Das Veröffentlichen von Bildern in Print- und Online-Publikationen ist nur mit vorheriger Genehmigung der Rechteinhaber erlaubt. Die systematische Speicherung von Teilen des elektronischen Angebots auf anderen Servern bedarf ebenfalls des schriftlichen Einverständnisses der Rechteinhaber.

Haftungsausschluss

Alle Angaben erfolgen ohne Gewähr für Vollständigkeit oder Richtigkeit. Es wird keine Haftung übernommen für Schäden durch die Verwendung von Informationen aus diesem Online-Angebot oder durch das Fehlen von Informationen. Dies gilt auch für Inhalte Dritter, die über dieses Angebot zugänglich sind.

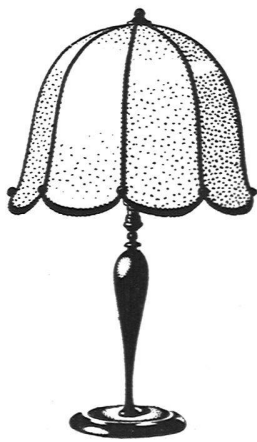
am Stück und in den Vitrinen verarbeitetes Tuch in Kinderkleidchen und Täschchen. Man wird ordentlich froh vor diesen Arbeiten, da sie jede dilettantische Einmischung meiden und abstellen auf die alte, bewährte Technik der Hasli-Webstühle und auf die einfachsten Durchschußmuster. Frau Olga Oboussier S. W. B. Aarau hat sich selber an den Webstuhl hingesezt, hat die Leute aufgemuntert, ist ihnen im Geschmacksurteil beigestanden — das Resultat ist höchst erfreulich. Die Ausstellung erweist gleich an einem Beispiel, daß diese Stoffe nicht bloß zu Küchentüchern und glandierten Schürzen taugen; die Schreiner-Klasse unter der Leitung von W. Kienzle, Architekt S. W. B., hat sie als Umhang- und Bezugstoffe in zwei einfachen, gediegen durchgeführten Räumen verwendet. Sie seien unsern Architekten zur Auswahl empfohlen.

Luzern. Anfangs April ist im Portraitsaal eine Ausstellung des Werkbundes eingerichtet worden, in der dessen Bestrebungen recht zum Ausdruck gebracht werden.



Baumann, Koelliker & C^o

Zürich Werkstätten für Beleuchtungskörper, **Zürich**
Bronze- u. Kunstschmiede-Arbeiten



Der grösste Teil der
Beleuchtungskörper
für das
Sanatorium Altein
in Arosa

wurde von uns geliefert

Die Vallanda-Bedachung

ist die zweckmässigste **flache** Bedachung für **begeh-**
bare Flächen.

Vollkommener Ersatz für Holzzement und Asphalt.
Vallanda bedingt gar keine Spenglerarbeit mehr, ist
angenehm zum Begehen und erweicht nicht.

Langjährige reiche Erfahrungen berechtigen uns, alle
Garantien zu bieten für die **absolute Wasserdichtig-**
keit unseres Belages.

Erstklassige Referenzen von Behörden und Privaten.

VALLANDA Co., BERN

C. Gartenmann & Cie.

Bureaux:

BERN, Wabernstrasse 22, Telephon 44-24
ZÜRICH, Forchstrasse 290, Telephon 11-762
LAUSANNE, Gal. du Commerce, Telephon 40-16



Das Ideal aller Gerüste
(ohne Stangen) ist das

Blitz-Gerüst

System E. Schärer

Ungehindert freier Verkehr
bei Gebäude-Renovationen,
Neu- und Umbauten

Mietweise Erstellung für Maurer-, Steinhauer-, Spengler-
und Maler-Arbeiten usw. durch:

Zürich:	Fietz & Leuthold , Baugeschäft, Seefeldstr. 152	Genf:	Ed. Cuénod , S. A., Entrepren., rue du Stand 30
Zürich 2:	Erismann , Ing.- u. Baugeschäft, Bleicherweg 36	Neuhausen:	Joseph Albrecht , Baumeister
Winterthur:	M. Häring , „ Wildbachstr. 21	Herisau:	Joh. Müller , Baumeister, Spittelstrasse
Andelfingen:	E. Landolt-Frey , „ Klein-Andelfingen	St. Gallen:	Gschwend, Siegrist & Cie. , Wasserstrasse
Bern:	G. Rieser , „ Münzgraben 6	Olten:	Otto Ehrensperger , Architekt und Baumeister
Luzern:	E. & A. Berger , „	Glarus:	Rud. Stüssy-Aebly , Baumeister
		Rheinfelden:	F. Schär , Baumeister

Vermietung von Trägern an Baumeister und Private durch die

Schweizerische Gerüst-Gesellschaft A.-G. / Zürich 7

Steinwiesstrasse 86 / Telephon Nr. 2134 / Telegramm-Adresse: „Blitzgrüst“

AUFZÜGE



liefern in modernster Ausstattung für alle Betriebsarten

SCHINDLER & C^{IE}

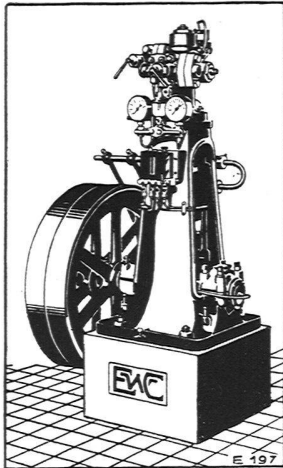
Gegr. 1874

LUZERN

Telephon 873

**Im Sanatorium Altein
9 Aufzugsanlagen
eingebaut**

ESCHER WYSS & C^{IE} Zürich



*Eis-
und
Kühl-
Anlagen*

93/17

KUNSTSTEINFABRIK
G. VANOLI / CHUR
TELEPHON 418



**Laden-,
Küchen-
& Kühl-
Einrichtungen**

A. BERTHER
Mech. Schreinerei
ZÜRICH 4

Chem. Bau-techn. Artikel

PURIGO

für **Reinigung** aller Art, **Härtung** von Natur-, Kunststein, Mörtelmassen etc. Schützt gegen starke Reagenzien, Säuren.

CONSERVADO

(farbig und farb- und geruchlos)

zur **Konservierung** und **Dichtung** von Putz (Wetterfassaden) und Gesteinen mittelst Eintränkung. Schützt gegen Salpeterausblühungen etc.

Auf Wunsch führen wir die Arbeiten selbst aus oder stellen Personal und übernehmen weitestgehende **Garantien**. Prospekte und la. Referenzen.

Telephon 7462

Fabrikation und Vertrieb:

Telegr.: SIKA

Kasp. Winkler & Cie., Zürich 5



IGAS-PARKETT

Zirka 7000 Quadratmeter verlegt. Ausnahmslos la. bewährt. Einfach, billigst und solidst. Dito zu aller Art Kitt- und Anstrich-Zwecken.

Zentralheizungen erstellen **Moeri & Cie.**
Luzern.

Erstellerin der Kochherd-Anlagen im
Sanatorium Altein

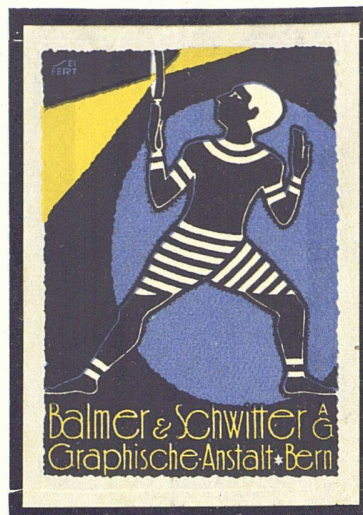
C. Keller-Trüb & Söhne ZÜRICH IV

Kochherde neuester Konstruktion
mit Wärmetisch und andern technischen Vorzügen
für Hotels, Restaurationen und Privathäuser

Komplette Grills-Einrichtungen

Pâtisserie-Ofen
speziell für Hotels

BESTE REFERENZEN ZU DIENSTEN



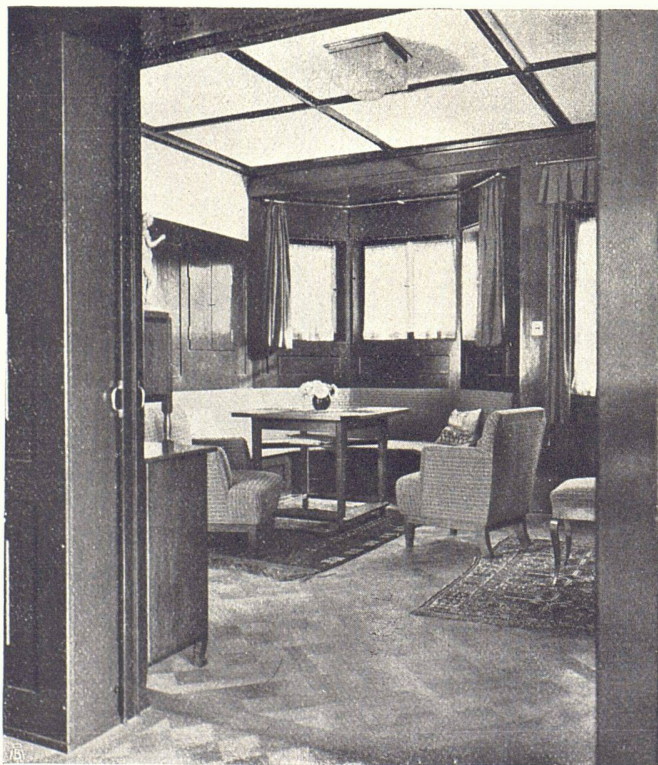
GUGGENBÜHL, MÜLLER & Co., ZÜRICH

ERSTELLEN

ZENTRALHEIZUNGEN ALLER SYSTEME, LÜFTUNGS-,
WARMWASSERBEREITUNGS- & SANITÄRE ANLAGEN

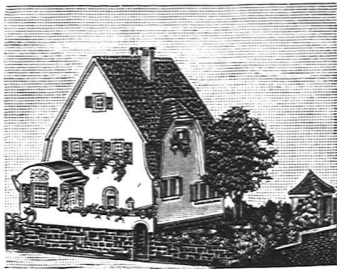
FÜR WOHNHÄUSER, VILLEN, HOTELS, SCHULHÄUSER, SPITÄLER UND FABRIKEN

AUSZEICHNUNG AN DER SCHWEIZ. LANDESAUSSTELLUNG, BERN: GOLDENE MEDAILLE



Wohnraum mit
Eternit-Decken-
füllungen

Rittmeyer
& Furrer
Archit. B.S.A.
Winterthur



Kartonmodelle
für Hoch- & Tiefbauten
H. LANGMACK - ZÜRICH
Forchstr. 290 - Atelier für Kartonmodelle

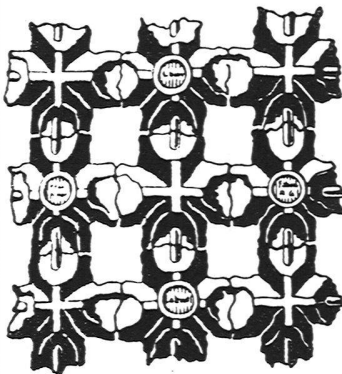


Künstlerische
Glasaffichen
E. & F. WIEDMER
31 SULGENAUWEG
BERN



SPONAGEL & Co **Mutz-Keramik**
ZÜRICH Keramische Boden-
und Wandbeläge //

Schweizerische
Drahtziegelfabrik A.-G.
Lotzwil (Bern)



Drahtziegelfewebe

(Ziegelrabitze)

♦♦ **Vorzüglicher** ♦♦
Putzmörtelträger



Bern 1914: Goldene Medaille
Prima Referenzen - Prospektus
und Muster gratis auf Verlangen



Zugang zu einem Blumengarten

OTTO FRÖBEL'S ERBEN
Gartenarchitekten
Zürich 7