

Objektyp: **Advertising**

Zeitschrift: **Das Werk : Architektur und Kunst = L'oeuvre : architecture et art**

Band (Jahr): **4 (1917)**

Heft 12

PDF erstellt am: **21.09.2024**

### **Nutzungsbedingungen**

Die ETH-Bibliothek ist Anbieterin der digitalisierten Zeitschriften. Sie besitzt keine Urheberrechte an den Inhalten der Zeitschriften. Die Rechte liegen in der Regel bei den Herausgebern. Die auf der Plattform e-periodica veröffentlichten Dokumente stehen für nicht-kommerzielle Zwecke in Lehre und Forschung sowie für die private Nutzung frei zur Verfügung. Einzelne Dateien oder Ausdrucke aus diesem Angebot können zusammen mit diesen Nutzungsbedingungen und den korrekten Herkunftsbezeichnungen weitergegeben werden. Das Veröffentlichen von Bildern in Print- und Online-Publikationen ist nur mit vorheriger Genehmigung der Rechteinhaber erlaubt. Die systematische Speicherung von Teilen des elektronischen Angebots auf anderen Servern bedarf ebenfalls des schriftlichen Einverständnisses der Rechteinhaber.

### **Haftungsausschluss**

Alle Angaben erfolgen ohne Gewähr für Vollständigkeit oder Richtigkeit. Es wird keine Haftung übernommen für Schäden durch die Verwendung von Informationen aus diesem Online-Angebot oder durch das Fehlen von Informationen. Dies gilt auch für Inhalte Dritter, die über dieses Angebot zugänglich sind.

Boß, Surbek, Brack, Cardinaux, Senn, Lauterburg und wie sie alle heißen. Und daß diese bernische Eigenart, die das Beste ermöglicht, sich auch in dieser Ausstellung kundtut, erfüllt uns mit großer Genugtuung.

**Bern.** Im Kunstsalon Brand ist als neue Wechsausstellung eine Anzahl Bilder von Albert Bütschi gekommen.

**Die Schweizer Mustermesse 1918.** Die Leitung der Schweizer Mustermesse versendet soeben den Prospekt für die zweite Messe, die vom 15. bis 30. April 1918 in Basel abgehalten werden soll. Die hohe wirtschaftliche Bedeutung und die Erfolge dieser nationalen Veranstaltung sind allgemein bekannt. Die Schweizer Mustermesse wird ihren nationalen Charakter beibehalten. Die Anmeldungen zur Teilnahme an der Messe müssen bis spätestens am 15. Dezember der Geschäftsstelle in Basel, Gerbergasse 30, eingereicht werden. Es werden nur Schweizer Firmen mit in der Schweiz hergestellten Waren zugelassen.

Abonnieren Sie

„DAS WERK“

Monatsausgabe  
jährlich 12 reich illustrierte Hefte zu  
Fr. 15.— das Jahr

Verlag:  
„Das Werk“ A.-G., Bümpliz

## PREISAUSSCHREIBEN

Die Kommission für Wirtshausreform der Schweizerischen Gemeinnützigen Gesellschaft und der Schweizerische Verband gemeinnütziger Vereine für alkoholfreie Wirtschaften veranstalten unter schweiz. Fachleuten einen Wettbewerb unter besonderer Berücksichtigung seines gemeinnützigen Charakters, anlehnend an die Grundsätze des Schweizerischen Ingenieur- und Architekten-Vereins, behufs Gewinnung von Vorschlägen zur Einrichtung von

### ALKOHOLFREIEN GEMEINDESTUBEN

und zur Erstellung von

### ALKOHOLFREIEN GEMEINDEHÄUSERN

Für Preise steht eine Summe von Fr. 5000.— zur Verfügung. Ausserdem können Projekte angekauft werden. Alles Weitere ist dem Programm zu entnehmen, welches in deutscher, französischer und italienischer Sprache bezogen werden kann.

Adresse: „Wettbewerb für alkoholfreie Gemeindestuben und Gemeindehäuser“, Hauptbureau: Olivenbaum, Stadelhoferstrasse 10, Zürich I. Eingabetermin: 1. Mai 1918.

Zürich, den 1. Dezember 1917.

Für die ausschreibenden Verbände:  
Paul Keller, Pfarrer in Zürich. Frau S. Orelli, Zürich.

*Feine Beschläge*   
**F. BENDER ZÜRICH**  
*Muster zu Diensten*

## Fritz Brand Berner Kunstsalon

Im Gebäude der Gewerbekasse  
Bahnhofplatz 7 Bern Telephon 48.74

## Gemälde-Ausstellung

DEZEMBER 1917:  
ALBERT BÜTSCHI  
F. HODLER  
HANS ST. LERCHE  
ALTE MEISTER

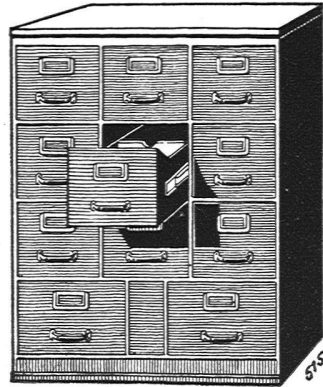
Besichtigung 9—12 und 2—6, Sonntags 10<sup>1</sup>/<sub>2</sub>—12 Uhr.



# BAUER A.-G.

## ZÜRICH 6

### GELDSCHRANK- U. TRESORBAU



#### SPEZIALITÄT:

Bureau-Möbel aus Stahlblech / Vertikal- u. Kartothek-Schränke / Registraturen / Kataloge zur Verfügung



Kauft  
meine Spezialmarke:

## WIDMANN- ZIGARREN

zu 20 und 25 Cts.

.....

### L. A. BERTHOUD BERN

BEIM WIDMANNBRUNNEN



## Das Ideal aller Gerüste

(ohne Stangen) ist das

# Blitz-Gerüst

System E. Schärer

Ungehindert freier Verkehr  
bei Gebäude-Renovationen,  
Neu- und Umbauten

**Mietweise Erstellung** für Maurer-, Steinhauer-, Spengler- und Maler-Arbeiten usw. durch:

Zürich: Fietz & Leuthold, Baugeschäft, Seefeldstr. 152  
Zürich 2: Erismann, Ing.- u. Baugeschäft, Bleicherweg 36  
Winterthur: M. Häring, „ Wildbachstr. 21  
Andelfingen: E. Landolt-Frey, „ Klein-Andelfingen  
Bern: G. Rieser, „ Münzgraben 6  
Luzern: E. & A. Berger, „  
Rheinfelden: F. Schär, Baumeister

Genf: Ed. Cuénod, S. A., Entrepren., rue du Stand 30  
Neuhausen: Joseph Albrecht, Baumeister  
Herisau: Joh. Müller, Baumeister, Spittelstrasse  
St. Gallen: Gschwend, Siegrist & Cie., Wasserstrasse  
Olten: Otto Ehrensperger, Architekt und Baumeister  
Glarus: Rud. Stüssy-Aebly, Baumeister  
Bubikon: A. Oetiker, Baumeister

Vermietung von Trägern an Baumeister und Private durch die  
**Schweizerische Gerüst-Gesellschaft A.-G. / Zürich 7**

Steinwiesstrasse 86 / Telephon Nr. 2134 / Telegramm-Adresse: „Blitzgrüst“

PRESLISTEN GRATIS.



**HEIZÖFEN**  
für  
Jeden Bedarf  
**Ofenfabrik**  
Suryee

Grösste Ofenfabrik  
der Schweiz.  
Eigene bewährte  
Konstruktionen.

**PATENTE**  
S. MARKEN S. MUSTERRECHT  
Hans Stickerberger  
Ingenieur  
BASEL, Leonhardstr. 34

**SCHOLL'S SCHREIBBLOCKS**

Zürcher Schreibblock  
unl., lin., karr. Fr. 1.75

„Konzept“  
Schreibblock  
unliniert . . . Fr. 1.30



„Turicum“  
Schreibblock  
mit Leinenpressung,  
weiss oder blau,  
unliniert oder liniert  
Fr. Fr.  
Gr. Format 2.-, 2.20  
Kl. „ 1.60, 1.75

IM 18 SORTEN  
FÜR PRIVAT UND GESCHÄFT

---

**Bleistift-Spitzmaschinen**  
Marke „PYTHAGORAS“



Präzisionsarbeit für Zeichenbüros

Modell A . . . . . Fr. 33. —  
Modell B, mit Stoppvorrichtung Fr. 36.90

---

GEBRÜDER  
**SCHOLL**  
POSTSTRASSE 3 ZÜRICH

# Die Vallanda-Bedachung

ist die zweckmässigste **flache** Bedachung für **begeh-**  
**bare** Flächen.

Vollkommener Ersatz für Holzzement und Asphalt.  
Vallanda bedingt gar keine Spenglerarbeit mehr, ist  
angenehm zum Begehen und erweicht nicht.

Langjährige reiche Erfahrungen berechtigen uns, alle  
Garantien zu bieten für die **absolute Wasserdichtig-**  
**keit** unseres Belages.

Erstklassige Referenzen von Behörden und Privaten.

**VALLANDA Co., BERN**  
C. Gartenmann & Cie.

Bureaux:  
**BERN**, Wabernstrasse 22, Telephon 44-24  
**ZÜRICH**, Forchstrasse 290, Telephon 11-762  
**LAUSANNE**, Gal. du Commerce, Telephon 40-16



PRO  
PRA

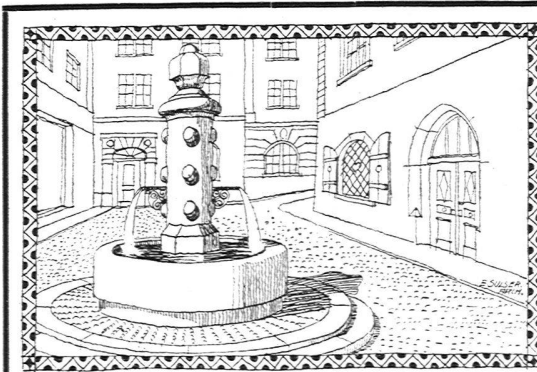
**WOHIN  
mit dem vielen  
DORROBST?**

Warum nicht auf das alte Grossvater  
möbel,-die bewährte, ehrwürdige

**SCHNITZ-TRUHE**

zurückgreifen? Sie ist geräumig, schliesst  
gut, sodass die Schnitze keinen Geruch  
verbreiten können, hat zwei oder drei  
Abteilungen und ist erst noch als Sitz-  
möbel zu gebrauchen. Vorrätig in 2  
Grössen.- Sehen Sie sich bitte am  
Löwenplatz unsere neuen Modelle, nach  
alten Vorbildern, an.

**SUTER-STREHLER SÖHNE & Co  
ZÜRICH**



**Granitwerk  
Andeer**

**BAUARBEITEN  
Brunnenanlagen  
Bildhauer-Rohblöcke  
in grünem Gneisgranit**

**GOLDENE MEDAILLE  
Bern 1914 // Chur 1913**



**„EXPRESS“**

**Akten- und Brief-**

**Aufzüge**

für Banken, Ge-  
schäftshäuser etc.

**Speisen - Aufzüge**

erstellen in tadelloser Aus-  
führung und mit leichtem,  
geräuschlosem Gang

**GEBR. GYSI  
BAAR-ZUG**

KONSTRUKTIONS-WERKSTÄTTE

**ÜBER DIE VERWENDUNG**

von  
**ETERNIT**

8° broch., 16 Seiten, Preis 50 Ct.

VERLAG BENTELI A.-G., BÜMPLIZ

**E. SCHMIDLIN**

vorm. Bühler & Schmidlin

**Steinwerk  
WÜRENLOS**

bei Baden (Schweiz)  
TELEPHON



**STEINHAUER-ARBEITEN**

jeder Art, sowie

**QUADER-LIEFERUNGEN**

roh und auf Mass bossiert  
für Bildhauer-Zwecke, bis  
2 Meter hoch ohne Lagen,  
passend für grosse Figuren

**in gelbem und blauem  
MUSCHELKALKSTEIN**

garant. grösste Druckfestig-  
keit, absolut wetterbeständig

**REFERENZEN:**

Leuenbank Zürich / Kantonalbank He-  
risau / Krematorium Schaffhausen /  
Grabdenkmal für Stocker v. Ziegler in  
Schaffhausen / Brunnenanlagen zum  
Rechberg, Zürich etc. etc.

**WAND  
REGALE  
VERSTELLBAR**



grosse  
Tragfähigkeit

**JOS. MEYER**  
EISENBAU-WERKSTÄTTE  
**LUZERN**  
GIBRALTARSTR. 24



## KEIM'SCHE MINERAL-FARBEN FÜR MONUMENTALE MALEREIEN

Lager für die Schweiz:

**CHR. SCHMIDT, ZÜRICH 5, Hafnerstr. 47**

### Neuere Ausführungen in Keim'scher Technik:

Paul Altherr:	Rathaus Rheinfelden, Fassadenmalerei
F. Boscovitz, jun.:	Naturwissenschaftliches Institut Zürich, Wandmalereien
E. Cardinaux:	Unfallversicherungs-Gebäude Luzern, Giebel-Figuren
Ch. Conradin:	Kantonalbank Chur, Wandgemälde
Ch. Conradin:	Schlachtkapelle Saas, Prättigau, Wandgemälde
P. Oswald:	Höhere Töcherschule Zürich, Wandgemälde
C. Roesch:	St. Annahof Zürich, Wandgemälde im Hof
Ernst Rüegg:	Zeughaus Schaffhausen, Fassadenmalereien
Ernst Rüegg:	Kantonalbank Herisau, Fassadenmalereien
Aug. Schmid:	Haus zum Schwarzhorn, Stein a. Rh., Fassadenmalereien
E. Stiefel:	Bezirksgebäude Zürich, Wandgemälde

### PHOTOGRAPHIE

## Spezialität in Architektur-Aufnahmen

Techn. Konstruktionen, Intérieur, Maschinen etc.  
Aufnahmen für Kataloge und Werke aller Art

**H. Wolf-Bender**, Kappelergasse 16, Zürich  
Atelier für Reproduktionsphotographie

## MIETVERTRÄGE

Zu beziehen durch die  
Buchdruckerei Benteli A.-G.  
Bümpliz-Bern

## Marmor- u. Granitwerke Aarau

### GERODETTI & BUSER

Marmorarbeiten jeder Art



Villa mit kupferbraunem Eternit-Doppeldach  
Streif & Schindler, Arch. B. S. A., Zürich



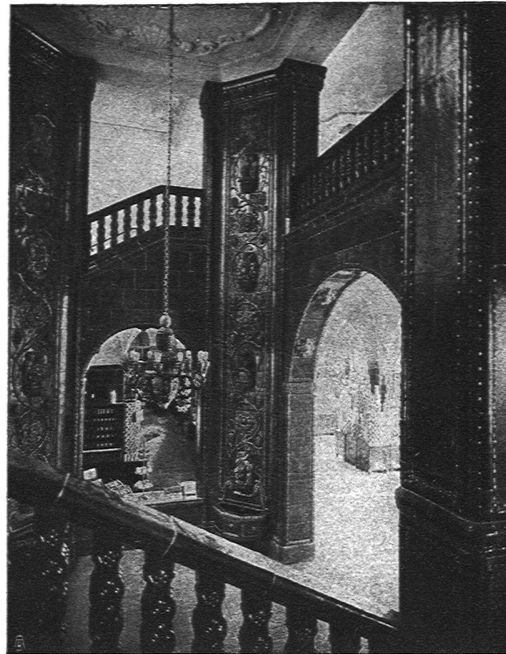
**OSK. BERBIG SOHN**

**ZÜRICH 2**

**GLASMALEREIEN**

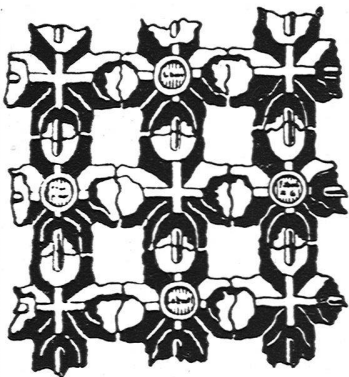
Kirchen- u. profane Arbeiten,  
Anfertigung von Wappenscheiben, Blei- und Metallverglasungen, Glasätzerei, Glasschleiferei

GEGRÜNDET 1877  
10 HÖCHSTE AUSZEICHNUNGEN



**SPONAGEL & Co Mutz-Keramik**  
**ZÜRICH** Keramische Boden- und Wandbeläge //

Schweizerische  
**Drahtziegelfabrik A.-G.**  
Lotzwil (Bern)

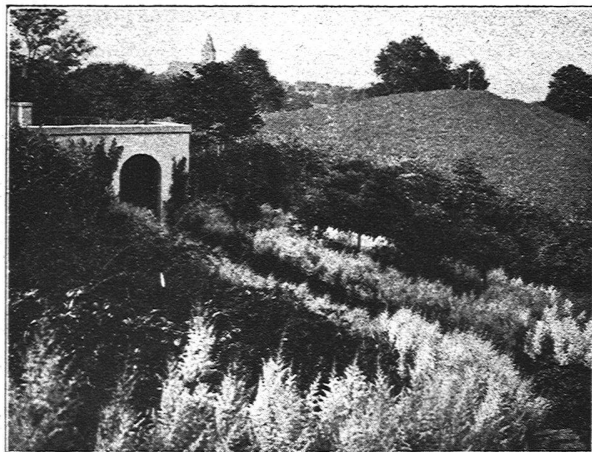


**Drahtziegelgewebe**

(Ziegelrabit)z

♦♦ **Vorzüglicher** ♦♦  
**Putzmörtelträger**

♦♦♦  
Bern 1914: Goldene Medaille  
Prima Referenzen - Prospektus  
und Muster gratis auf Verlangen



*Die Beziehung des Gartens zur umliegenden Landschaft*

**OTTO FRÖBEL'S ERBEN**  
Gartenarchitekten Zürich 7