

Objekttyp: **BackMatter**

Zeitschrift: **Swiss bulletin für angewandte Geologie = Swiss bulletin pour la géologie appliquée = Swiss bulletin per la geologia applicata = Swiss bulletin for applied geology**

Band (Jahr): **17 (2012)**

Heft 2

PDF erstellt am: **26.09.2024**

Nutzungsbedingungen

Die ETH-Bibliothek ist Anbieterin der digitalisierten Zeitschriften. Sie besitzt keine Urheberrechte an den Inhalten der Zeitschriften. Die Rechte liegen in der Regel bei den Herausgebern.

Die auf der Plattform e-periodica veröffentlichten Dokumente stehen für nicht-kommerzielle Zwecke in Lehre und Forschung sowie für die private Nutzung frei zur Verfügung. Einzelne Dateien oder Ausdrucke aus diesem Angebot können zusammen mit diesen Nutzungsbedingungen und den korrekten Herkunftsbezeichnungen weitergegeben werden.

Das Veröffentlichen von Bildern in Print- und Online-Publikationen ist nur mit vorheriger Genehmigung der Rechteinhaber erlaubt. Die systematische Speicherung von Teilen des elektronischen Angebots auf anderen Servern bedarf ebenfalls des schriftlichen Einverständnisses der Rechteinhaber.

Haftungsausschluss

Alle Angaben erfolgen ohne Gewähr für Vollständigkeit oder Richtigkeit. Es wird keine Haftung übernommen für Schäden durch die Verwendung von Informationen aus diesem Online-Angebot oder durch das Fehlen von Informationen. Dies gilt auch für Inhalte Dritter, die über dieses Angebot zugänglich sind.

Impressum

© by SASEG, SFIG

Redaktor / Rédacteur Dr. Daniel Bollinger
redaktion@angewandte-geologie.ch
www.angewandte-geologie.ch

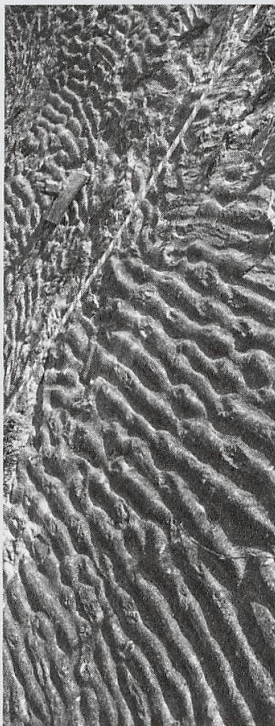
Redaktionskommission
Comité de Rédaction Dr. P. Heitzmann, Dr. R. Wyss

Für Kauf und Versand des Bulletins
Pour l'achat et l'expédition du Bulletin

Dr. P. Heitzmann, Holzegg, CH-3019 Bern
heitzmann@bluewin.ch
Das Bulletin erscheint 2 mal jährlich.
Einzelpreis Fr. 50.–
ISSN 1664-1884

Druck Tipografia Poncioni SA, 6616 Losone

Titelbild Strömungsüberprägte Wellenrippeln auf einer Schichtfläche der Oberen Meeresmolasse. Vor dem Einbau eines Gebäudes musste die steile Felswand temporär verankert werden. Die Wellenrippeln werden künftig in einem «Fenster zur Vergangenheit» in der Rückwand des Hauses sichtbar bleiben.
Steinbruch Untergrund, Luzern. Foto: B. Keller.



Inseratetarif

Die aktuelle Preisliste und Konditionen für Inserate finden sich unter www.angewandte-geologie.ch

Inhalt / Sommaire / Contenuto /Contents

B. Keller	Facies of Molasse based on a section across the central part of the Swiss Plateau	3-19
U. Seemann	The Energy Payback or Natural Resources before Financial Resources	21-23
U. Seemann	Gulf of Mexico Macondo blow-out: two years later or how safe is safe and how big is big?	25-29
P. Burri	The new world of exploration: innovation in conventional and unconventional plays. AAPG Annual Convention Long Beach, April 2012 – Selected highlights	31-40
H.M. Bürgisser	Bericht der 79. Jahresversammlung der SASEG (ex VSP/ASP) vom 23. bis 25. Juni 2012 in Luzern	41-51
D. Tobler, I. Kull, N. Hählen	Gefahrenmanagement der Murgänge im Spreitgraben, Guttannen	53-61
U. Gruner	Sturzereignisse in der Schweiz – eine statistische Auswertung	63-71
R. Niederbrucker, A. Paschetto, P. Hellmeier	Eignungsuntersuchung von Injektionsmitteln in Form von grossmassstäblichen Injektionsversuchen	73-84
M. Schürch, E. Höhn, D. Hunkeler, F. Matousek, P. Turberg	Klimaänderung und deren Auswirkungen auf die Grundwasserressourcen – Resultate des gleichnamigen Workshops vom 11. Mai 2012	85-92
P. Bitterli-Dreher	Die Ifenthal-Formation im nördlichen Jura	93-117
B. Gunzenhauser	Vorschau 80. Jahresversammlung der SASEG – 22. bis 24. Juni 2013 in Chamonix (Frankreich)	119