

Objektyp: **Advertising**

Zeitschrift: **Bulletin für angewandte Geologie**

Band (Jahr): **10 (2005)**

Heft 2

PDF erstellt am: **20.09.2024**

Nutzungsbedingungen

Die ETH-Bibliothek ist Anbieterin der digitalisierten Zeitschriften. Sie besitzt keine Urheberrechte an den Inhalten der Zeitschriften. Die Rechte liegen in der Regel bei den Herausgebern.

Die auf der Plattform e-periodica veröffentlichten Dokumente stehen für nicht-kommerzielle Zwecke in Lehre und Forschung sowie für die private Nutzung frei zur Verfügung. Einzelne Dateien oder Ausdrucke aus diesem Angebot können zusammen mit diesen Nutzungsbedingungen und den korrekten Herkunftsbezeichnungen weitergegeben werden.

Das Veröffentlichen von Bildern in Print- und Online-Publikationen ist nur mit vorheriger Genehmigung der Rechteinhaber erlaubt. Die systematische Speicherung von Teilen des elektronischen Angebots auf anderen Servern bedarf ebenfalls des schriftlichen Einverständnisses der Rechteinhaber.

Haftungsausschluss

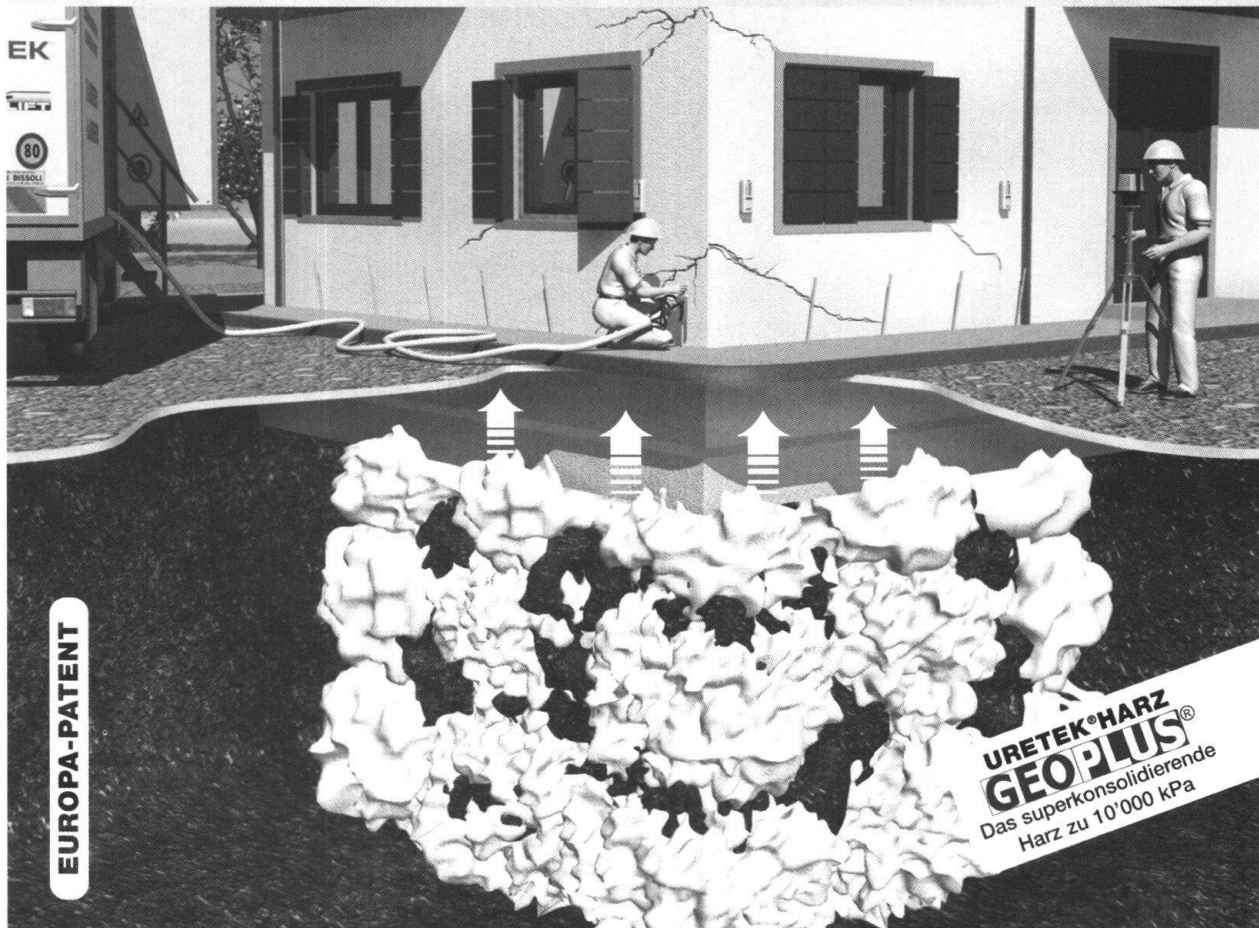
Alle Angaben erfolgen ohne Gewähr für Vollständigkeit oder Richtigkeit. Es wird keine Haftung übernommen für Schäden durch die Verwendung von Informationen aus diesem Online-Angebot oder durch das Fehlen von Informationen. Dies gilt auch für Inhalte Dritter, die über dieses Angebot zugänglich sind.

Ein Dienst der *ETH-Bibliothek*
ETH Zürich, Rämistrasse 101, 8092 Zürich, Schweiz, www.library.ethz.ch

<http://www.e-periodica.ch>

RISSE? SENKUNGEN?

URETEK DEEP INJECTIONS®:
DIE LÖSUNG BEI FUNDATIONSPROBLEMEN



Bodenverdichtung durch URETEK DEEP INJECTIONS®

Die Uretek-Techniker führen kleine Bohrungen (Durchmesser 2 cm) in einem Abstand von 0,5–1,5 m direkt durch das Fundament aus. In das Bohrloch werden Kupferrohre, in die für das Projekt vorgesehene Tiefe der Injektionen, gestossen. Das Geoplus-Kunstharz wird flüssig injiziert und ex-

pandiert in wenigen Sekunden auf ein Vielfaches seines Volumens, wobei es einen Expansionsdruck von 100 kg/cm² erreichen kann.

Die Injektionen werden fortgesetzt, bis eine Anhebung des aufliegenden Gebäudes entsteht. Am Gebäude werden Lasermessgeräte installiert, um Bewegungen im Millimeterbereich festzustellen und die anzuhebende Struktur zu monitorieren.

Ihr Nutzen

- einfache und schnelle Ausführung
- sofortige Wirkung
- keine Baustelle
- zeit- und kostensparend

Kostenlose Angebote

Tel. 041 676 00 80

Fax 041 676 00 81

www.uretek.ch

uretek@uretek.ch

URETEK®
EXPANSIONS-SYSTEME
ZUR KONSOLIDIERUNG DES UNTERGRUNDES