

Zeitschrift: Textiles suisses [Édition multilingue]
Band: - (1986)
Heft: 65

Artikel: Haute couture : printemps/ été 1986
Autor: Kummer, Charlotte
DOI: <https://doi.org/10.5169/seals-795605>

Nutzungsbedingungen

Die ETH-Bibliothek ist die Anbieterin der digitalisierten Zeitschriften. Sie besitzt keine Urheberrechte an den Zeitschriften und ist nicht verantwortlich für deren Inhalte. Die Rechte liegen in der Regel bei den Herausgebern beziehungsweise den externen Rechteinhabern. [Siehe Rechtliche Hinweise.](#)

Conditions d'utilisation

L'ETH Library est le fournisseur des revues numérisées. Elle ne détient aucun droit d'auteur sur les revues et n'est pas responsable de leur contenu. En règle générale, les droits sont détenus par les éditeurs ou les détenteurs de droits externes. [Voir Informations légales.](#)

Terms of use

The ETH Library is the provider of the digitised journals. It does not own any copyrights to the journals and is not responsible for their content. The rights usually lie with the publishers or the external rights holders. [See Legal notice.](#)

Download PDF: 31.10.2024

ETH-Bibliothek Zürich, E-Periodica, <https://www.e-periodica.ch>

N O U V E A U C L A S S I C I S M E

L

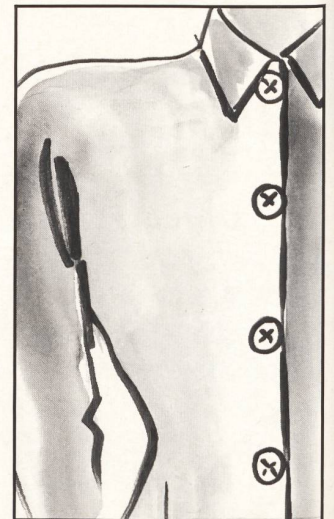
a mode de l'été prochain est composite, son seul objectif – partout – est l'**élégance**. La perfection dans la coupe, la maîtrise dans la ligne et les tissus sélectionnés signent une fois de plus la véritable Haute Couture. **La silhouette demeure élancée**, les contours nets, fluides et flatteurs. La mode pour le jour insiste sur les **épaules droites** harmonieusement élargies, une **taille fine** souvent ceinturée et des hanches accentuées. **Les longueurs** vont



du «mini minimum» à mi-mollet et la variante préférée s'arrête sur ou au milieu du genou. **Le tailleur est la pièce de résistance** de toutes les collections et **la veste s'y impose**.

La jupe s'arrête le plus souvent au genou, descend parfois jusqu'au mollet et on lui assortit des **boléros**, des vestes de tailleur classiques avec des **basques** froncées, plissées, drapées en corolles, des **revers importants**, des **boutons en garniture** et d'étonnantes **broderies** en trompe-l'œil. Les nouvelles longueurs des vestes oscillent entre 7/8^e, 8/9^e et 9/10^e. **Les pantalons** – sous forme d'ensembles – sont

encore un des thèmes de l'été. Droits, étroits, **assortis de bustiers**, de blouses en soie très féminines et de vestes sévères et masculines, ils apparaissent à toutes les heures du jour. Les **shorts** ayant gagné leurs titres de noblesse se portent avec des cache-poussière flottants. **La robe se renouvelle** avec des allures de poncho, de tablier, avec des panneaux flottants, des drapés moulants, des garnitures dans le style vêtements de poupée, des cols Claudine et des manchettes blanches. La «petite robe en soie» se pare d'**étonnants décolletés** aux endroits les plus inattendus. **Clean chic** avec une touche de blanc, effets théâtraux en **noir et blanc**, pastels et **nouveaux coloris mode** tels que lilas, jaune tournesol, bleu de Paris, aqua, jade, saumon et rouge vernis, frais et éclatants. **Les**





RÉALISME NOUVEAU

Une féminité indépendante des artifices et autres chichis



EFFETS OPTIQUES

Dessins graphiques musclés en noir et blanc



UNGARO

PATOU

SAINT LAURENT

STYLE DRAPE

Perfection Haute Couture dans l'art des drapés



imprimés abondent dans la Haute Couture estivale: combinaisons en positif/négatif, dessins mélangés à petits ou grands rapports, pois – du plumetis à l'imposant écu – graffitis fleuris au pinceau, batiques et ombrés, larges peintures à la main et géométrie stricte. Les pieds-de-poule, Prince-de-Galles, écossais, rayures tennis et barrés interprètent **le style classique**. Luxe opulent ou understatement raffiné sont les mots d'ordre pour le soir. De ravissantes «femmes fleuries» parées de **broderies exquis**, de fronces et de volants empesés et plissés soleil rivalisent avec des imprimés «jungle» scintillants, des saris imprimés à grands rapports, des **minis drapés** avec des nœuds géants et des **robes rococo** bouffantes. En contraste, d'étroits **fourreaux** fermés haut, parfaits dans leur simplicité monacale.

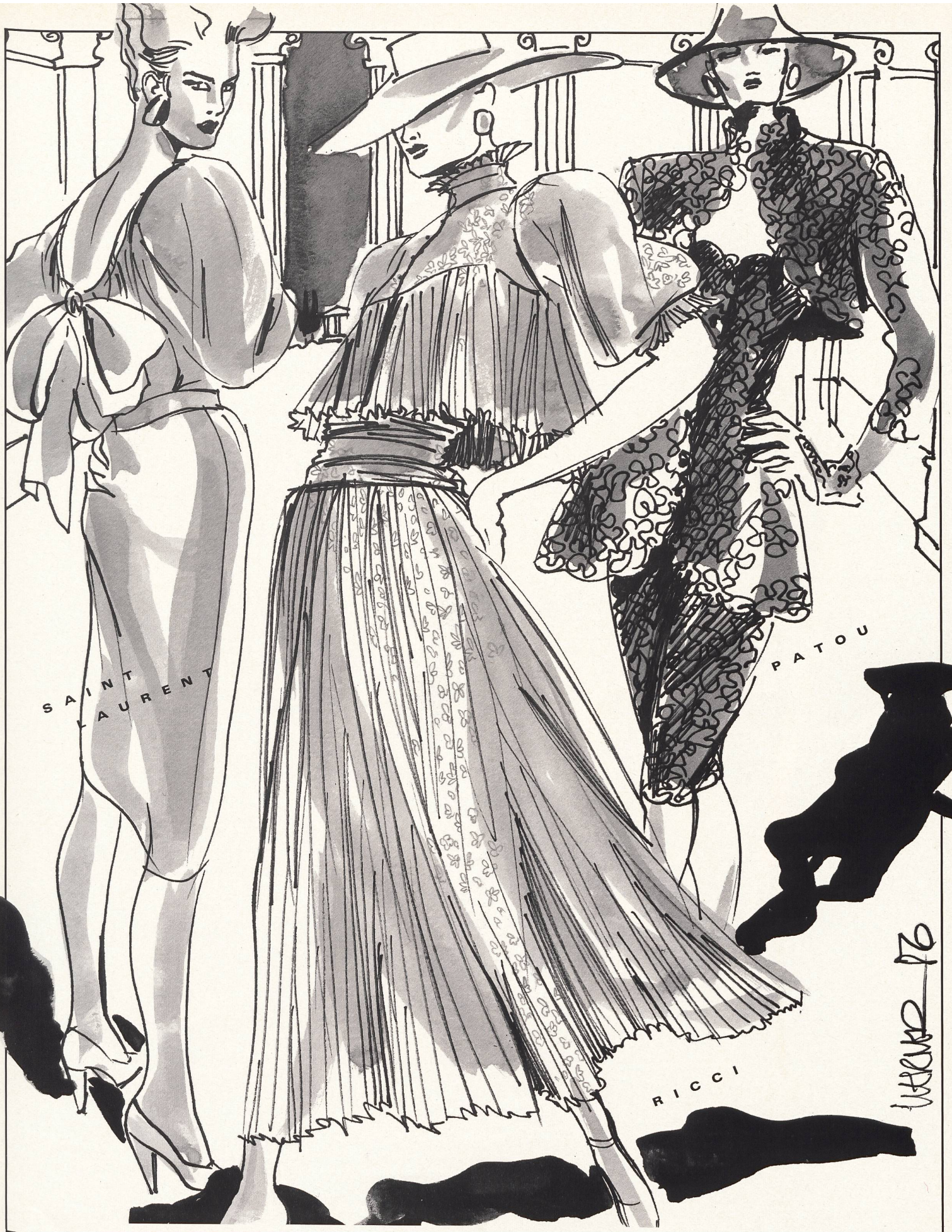
Les décolletés inédits, les **bustiers de coupe parfaite** et en forme de cœur, les fentes jusqu'à la hanche ou même à la taille et d'où s'échappent des plissés en couleurs contrastantes, les **crinolines**, les manches géantes et les nœuds plus «géants» encore, les **paniers Belle Epoque** et les amples capes flottantes «crevaient l'écran» par moments... Les coupes près du corps et les lignes précises appellent des **tissus de grande valeur**: lainages fins et secs, gabardines de soie, piqués, cloqués et gazars pour les tailleurs



et manteaux; crêpe de Chine, satin, crêpe à envers satin, crêpe marocain, voile et Georgette pour l'après-midi; crêpe de soie et satin lourds, chiffon, organza et crêpe de Chine, précieuses guipures, vaporeuses dentelles découpées, fleurs appliquées, bijoux, paillettes et broderies or, cristaux et passementerie de style Renaissance pour le soir. Le **raffinement** n'est pas l'apanage des seules grandes soirées, il est également présent **dans les accessoires**, utilisés avec doigté et qui captent l'attention par la générosité dans l'interprétation: immense capeline, clips d'oreilles originaux, chaussures élégantes à haut talon «crayon».



Charlotte Kummer



SAINT
LAURENT

PATOU

RICCI

W. RICCI 76

ROMANTISME LIBERE

Une mode pratique aux allures romantiques

PATOU

JACOB ROHNER

HAUTE COUTURE
ALTA MODA
ÉTÉ 1986

GALAS ET FANTAISIE

Haute Couture française ou Alta Moda italienne, après trois saisons seulement les broderies de la maison

Rohner SA à Rebstein semblent s'être imposées. L'été 86 sera vapoureux et précieux. Guipures arachnéennes avec des incrustations en piqué, avec des superposés et du strass, double mousseline de soie imprimée et contrastée avec des diamantés, broderie allover en Lurex sur du tulle ou encore fils irisés brodés sur de l'organza imprimé main sont autant de caractéristiques de la nouvelle collection.

Résolument habillées:

les broderies lumineuses et multicolores en fils irisés et celles d'or et d'argent sur du satin soie avec des applications de satin et des touches de strass.

Understatement raffiné: le piqué de coton brodé ou rehaussé d'applications.

Les dessins sont actuels et fantaisie, ornementaux, géométriques parfois et, la saison l'exige, l'on joue de blanc, d'intenses pastels, sans boudier pour autant le rouge, l'or, la menthe, le saphir et le noir.

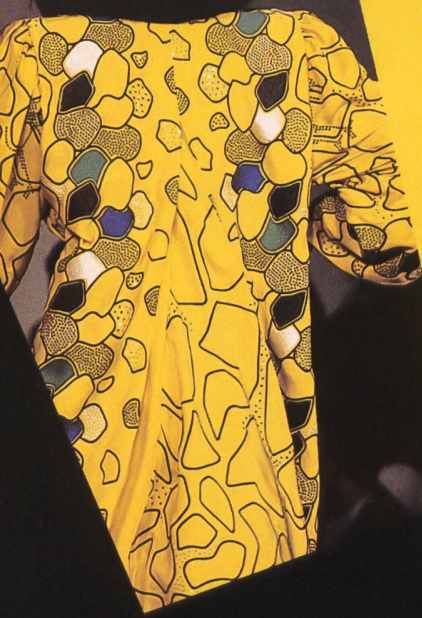


MORI

TORRENTE

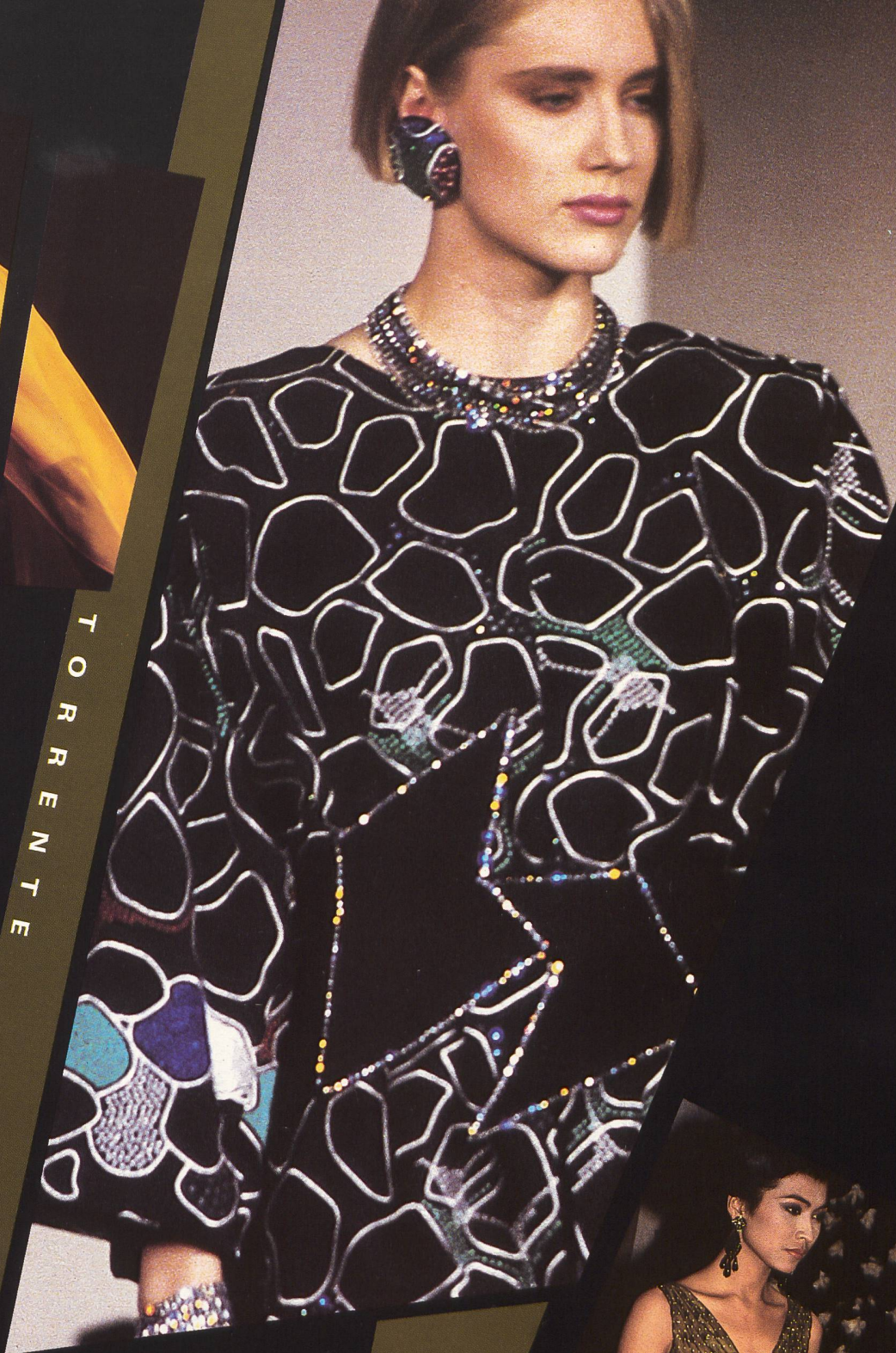


JACOB ROHNER





TORRENTE



LANVIN



TORRENTE



JACOB ROHNER



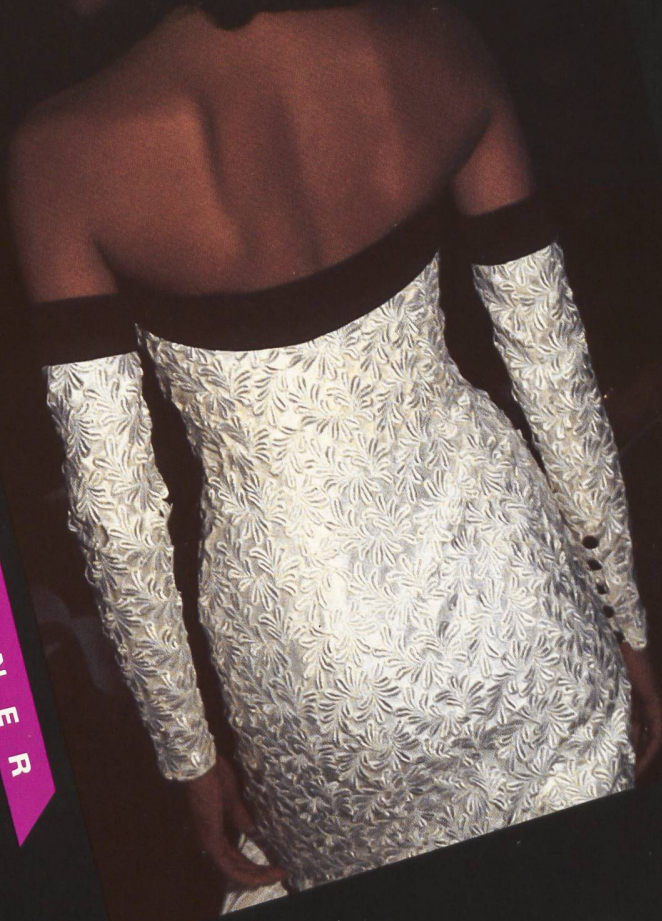
V E N E T



LAROCHE



JACCOB
ROHNER



LANNIN

L E P A G E



P A T O U

BALMAIN



JACOB ROHNER

GALITZINE





GALITZINE



D'UNE SEREINE BEAUTÉ

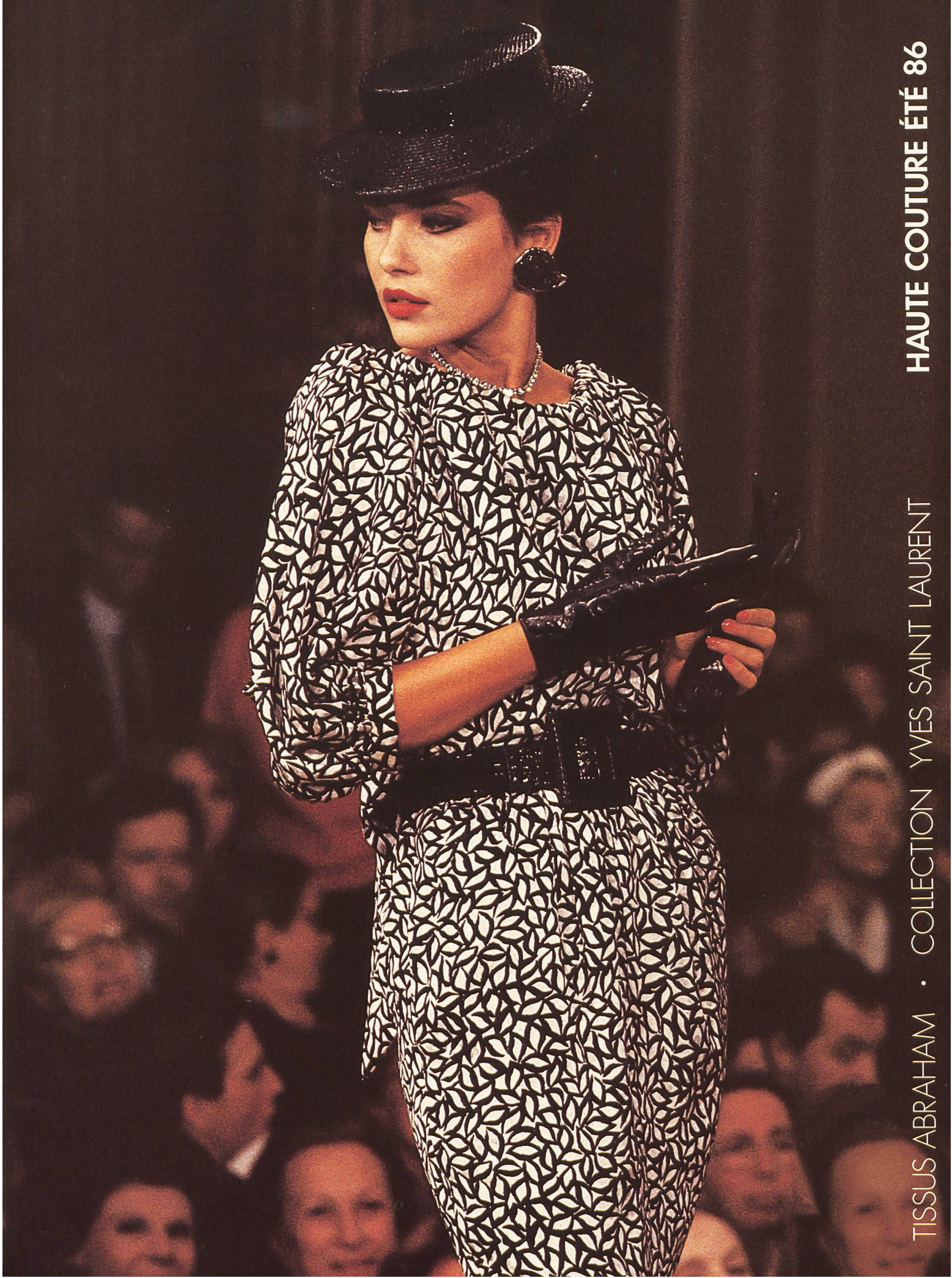
La mode semble assagie. Les nouveaux éléments de la Haute Couture sont des lignes nobles, pures, une coupe parfaite et – l'essentiel – il s'en dégage une impression de luxe précieux.

Yves Saint Laurent est incontestablement entièrement voué à ces composantes et, avec lui, la soierie zurichoise Abraham. Dans l'esprit de ces deux créateurs exceptionnels, la mode est avant tout l'expression d'une époque et un phénomène culturel. Ce ne sont ni l'évolution fulgurante ni l'éclat momentané qui comptent, mais bien une évolution en douceur, une harmonie croissante. Saint Laurent n'est pas seul à avoir choisi les soieries et lainages Abraham pour l'été 86, toutes les autres maisons importantes de Paris en ont fait de même. La dernière semaine de janvier plus de 300 modèles arborèrent non seulement la signature de leur créateur mais encore celle de la maison zurichoise.

Abraham mise sur des couleurs résolument estivales avec beaucoup de blanc. S'ajoutent à cela les classiques marine et noir et, tout nouveau, le marron – toujours accompagné de blanc. Les tons frais et légers dominent dans l'uni, alors que les imprimés sont plus soutenus, plus brillants. Les nouvelles teintes proposent abricot, des nuances de saumon, un tendre vert tilleul et turquoise et, dans toutes les collections, le rouge joue un rôle de pre-

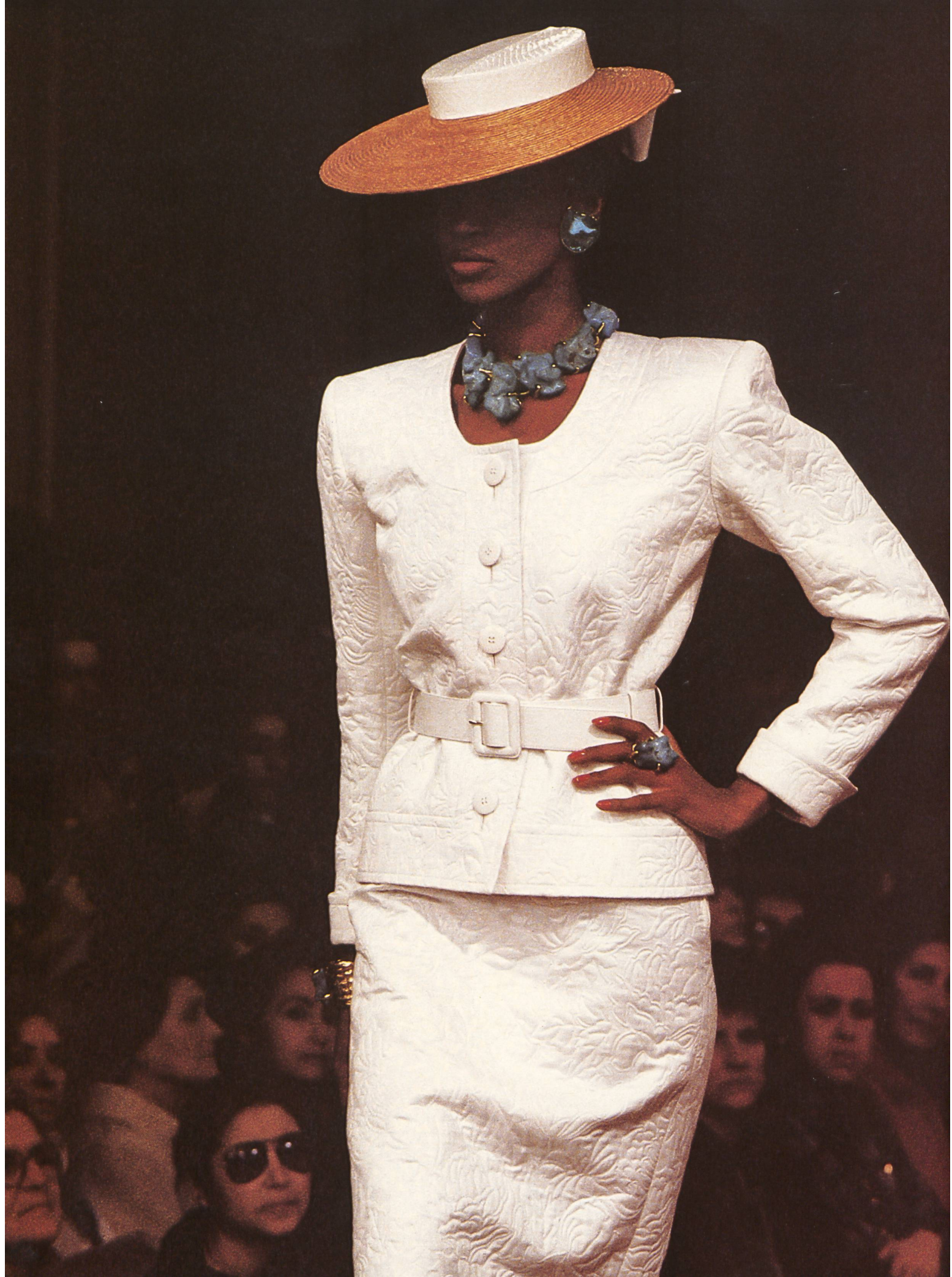
mier plan. Les coupes raffinées exigent des tissus nobles, de la plus haute qualité. Dans les soieries, ce sont également les plus précieuses, les plus luxueuses qui viennent en tête: crêpes et crêpes doubles, crêpe satin, soie sauvage et aspect shantung, variations de faille et reps, satin, organza, mousseline et mousseline façonnée, lamé sur fond de drap de soie. De lourds cotons matelassés firent sensation, Yves Saint Laurent en fait des tailleurs superélégants.

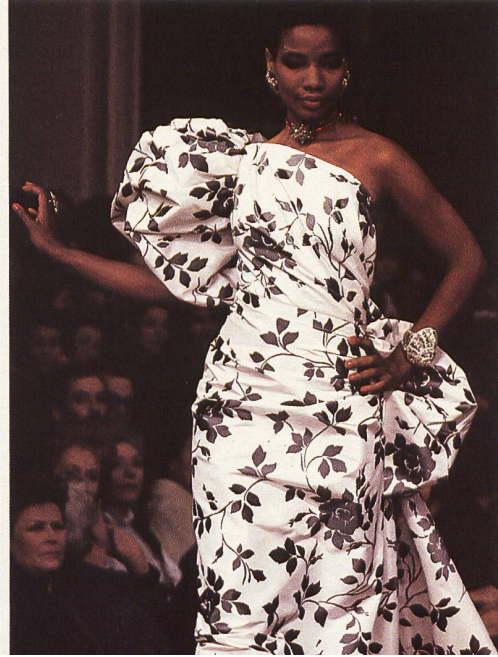
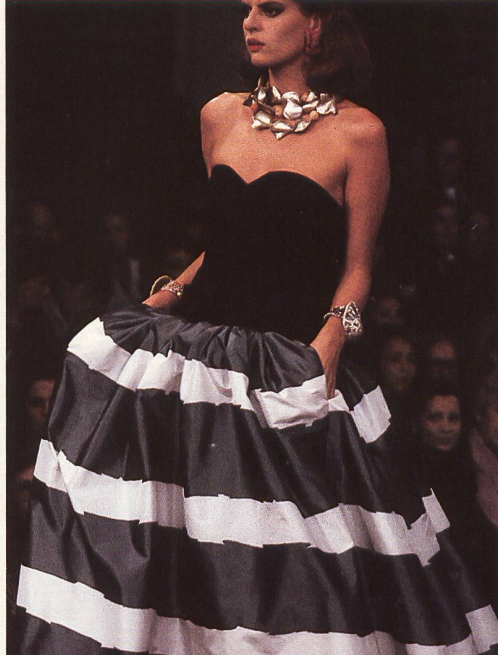
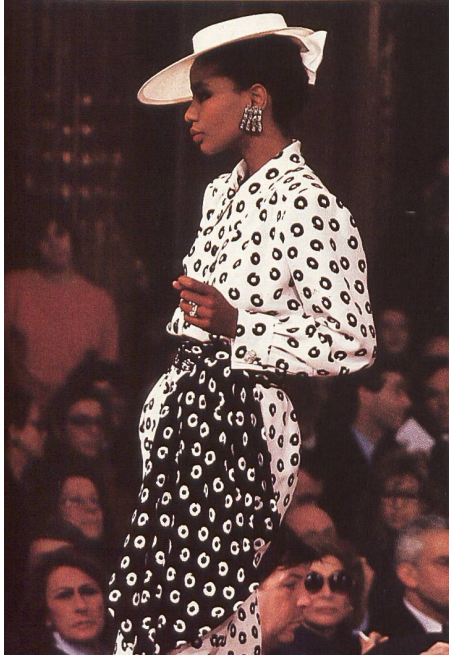
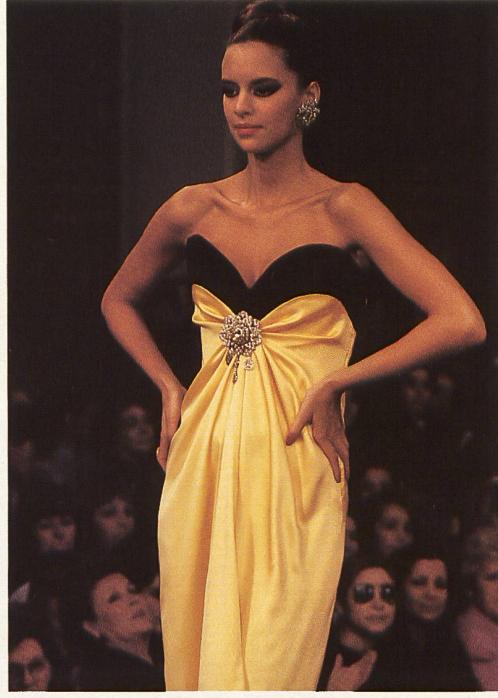
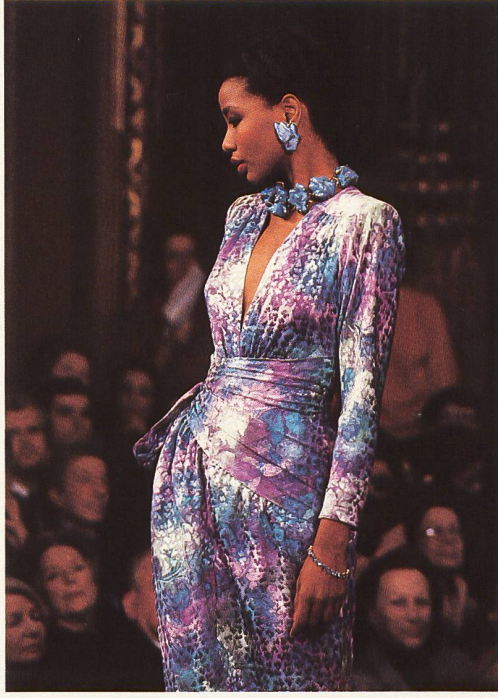
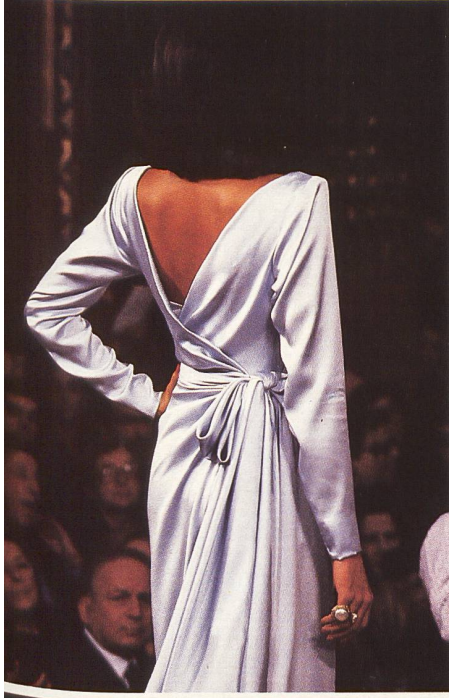
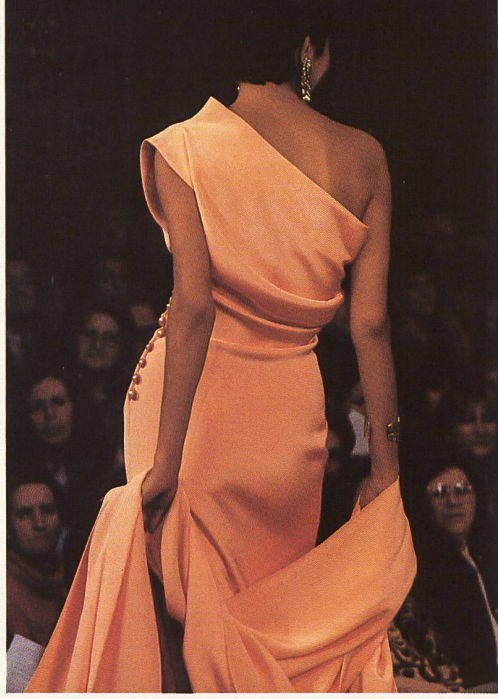
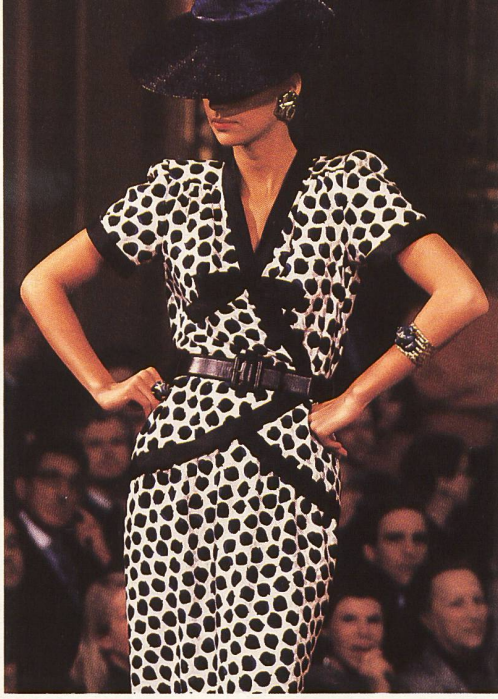
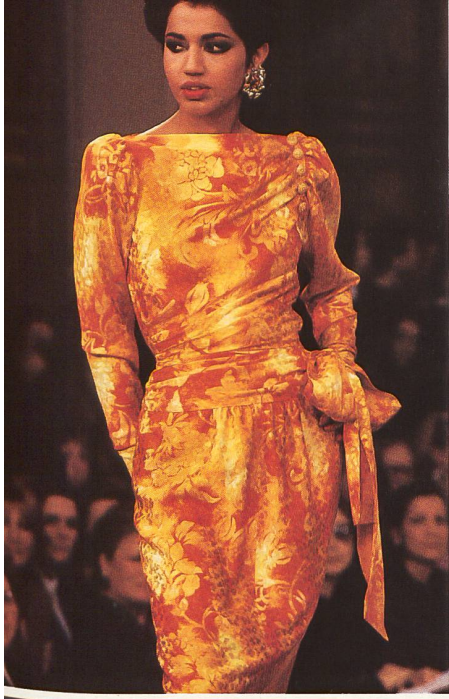
Ce nouvel aspect, tout de sérénité, est ressenti en particulier dans les imprimés. Les dessins sont harmonieux et équilibrés. Les petits rapports priment et lorsqu'ils apparaissent dans des formes géométriques stylisées, on pourrait parler d'un nouveau style de dessins de cravate inédit. Des fleurs subtilement peintes sont parfois disposées presque en quinconce et même, çà et là, elles apparaissent en grand format.



TISSUS ABRAHAM • COLLECTION YVES SAINT LAURENT

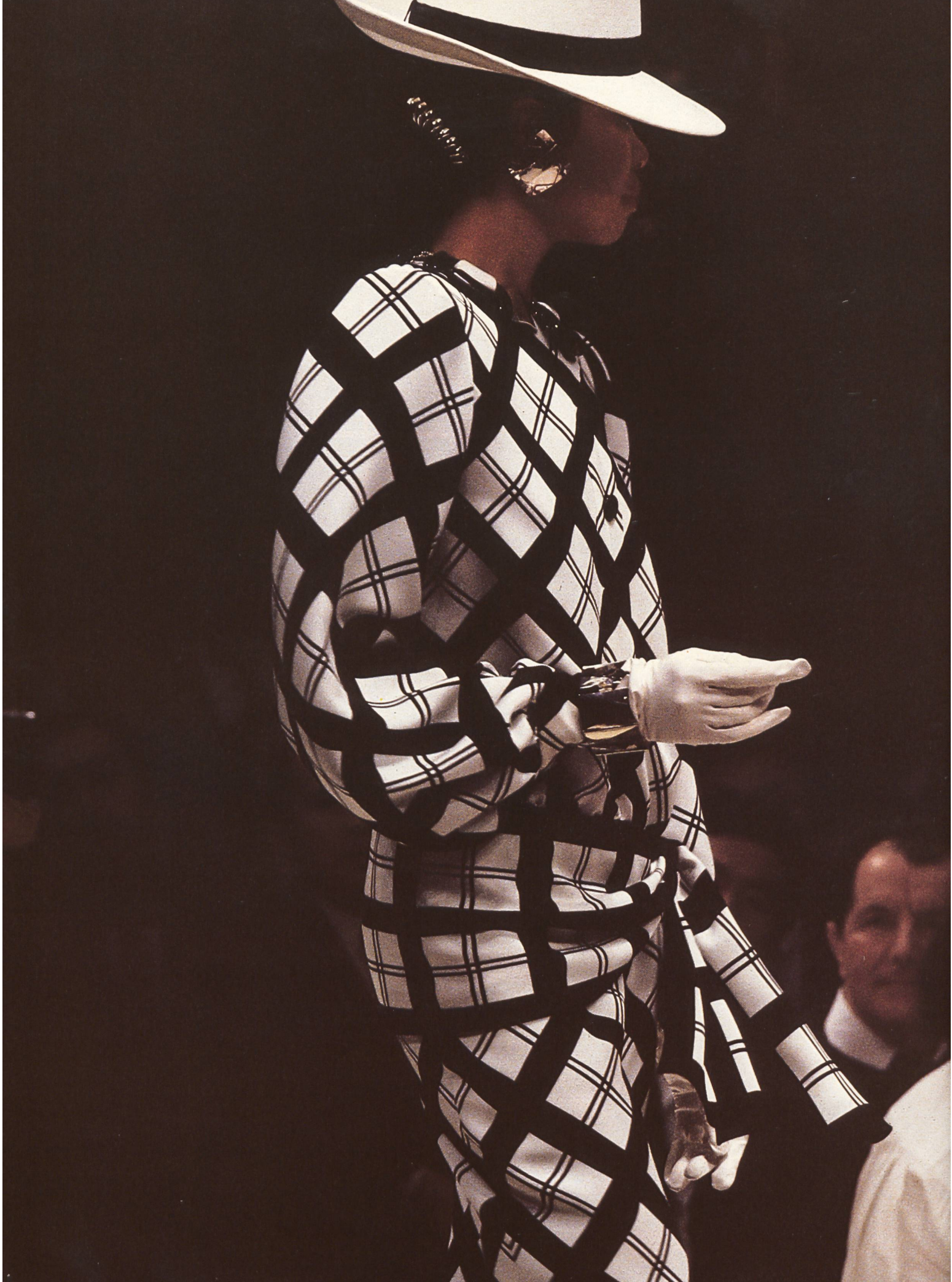
HAUTE COUTURE ÉTÉ 86

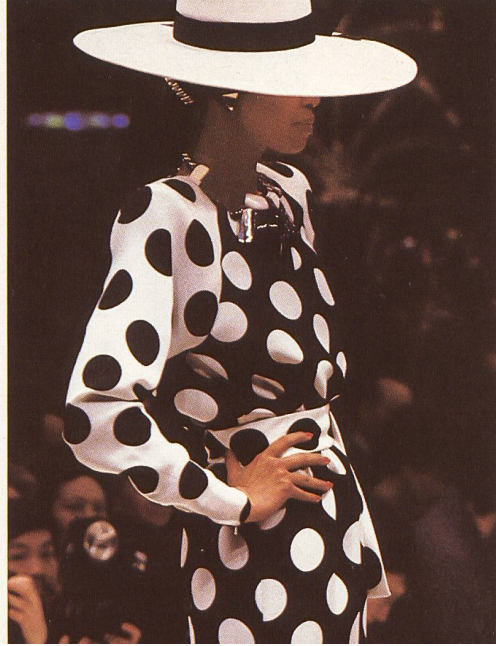
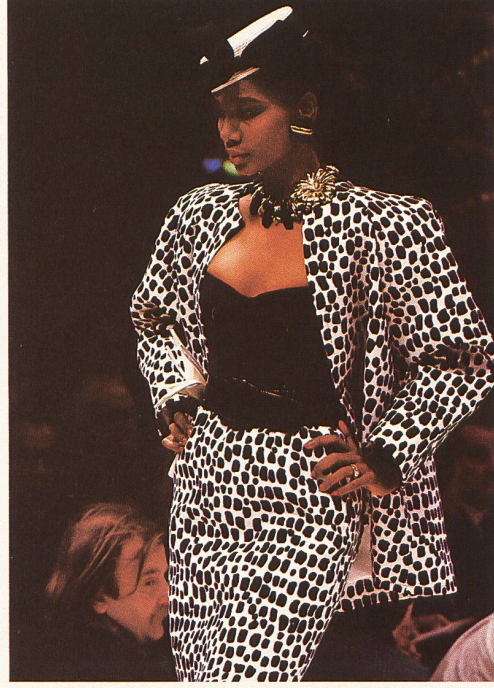
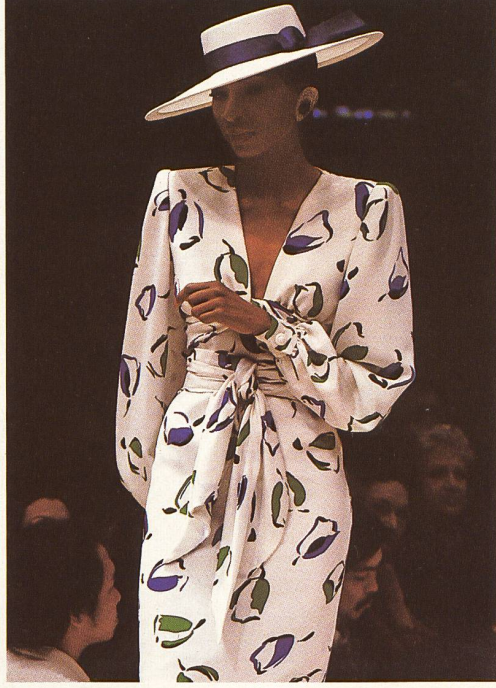
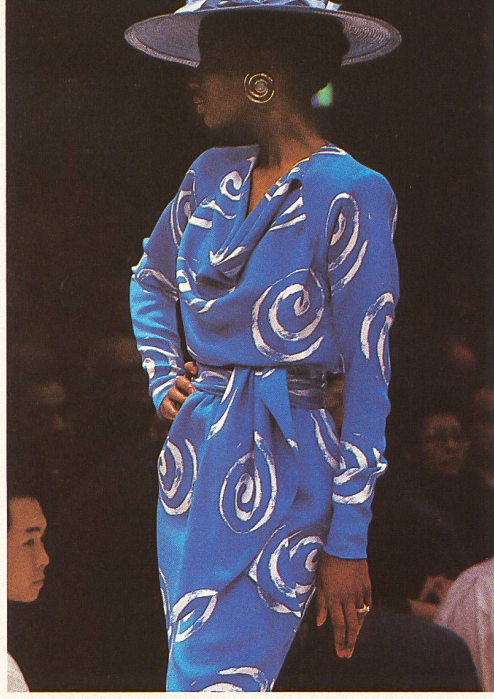
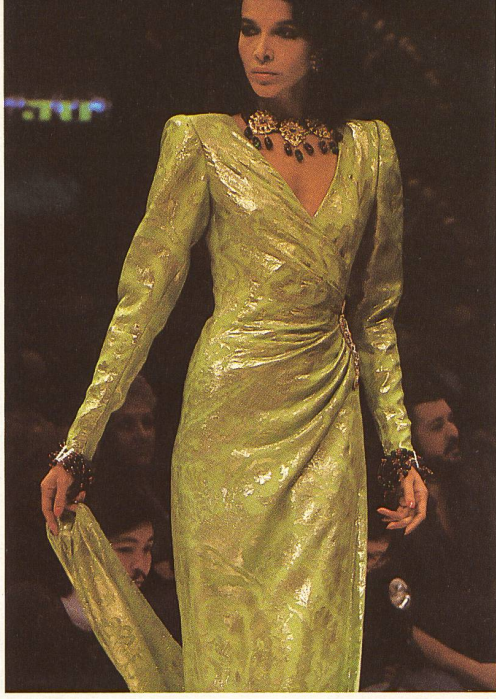
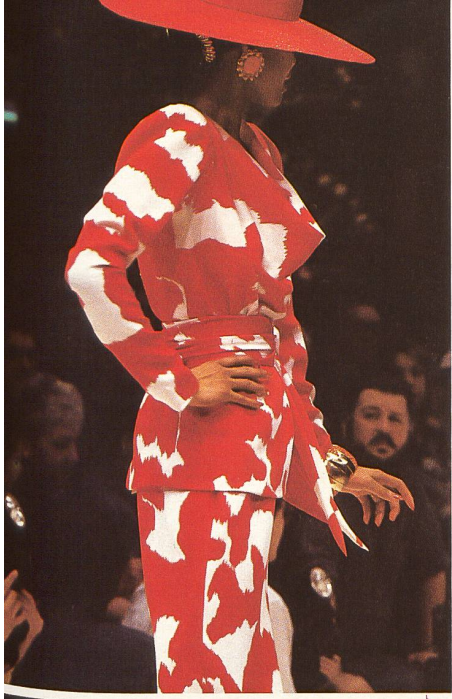




TISSUS ABRAHAM • COLLECTION YVES SAINT LAURENT

HAUTE COUTURE ÉTÉ 86





TISSUS ABRAHAM • COLLECTION GIVENCHY

HAUTE COUTURE ÉTÉ 86

HAUTE COUTURE ÉTÉ 86



RICCI



BALMAIN



VENET



DIOR



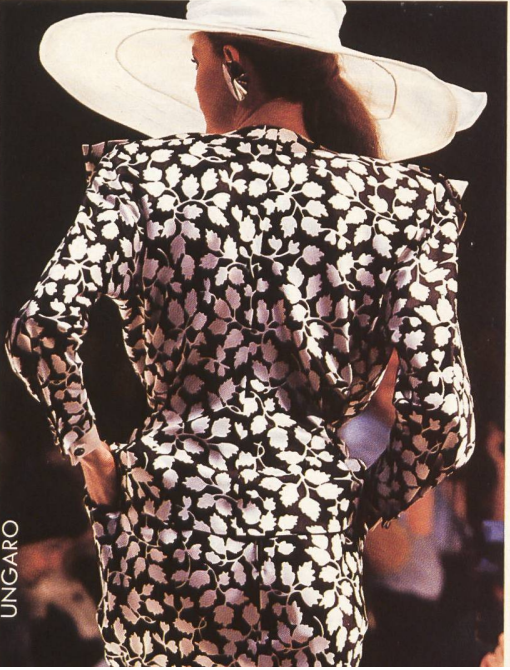
UNGARO



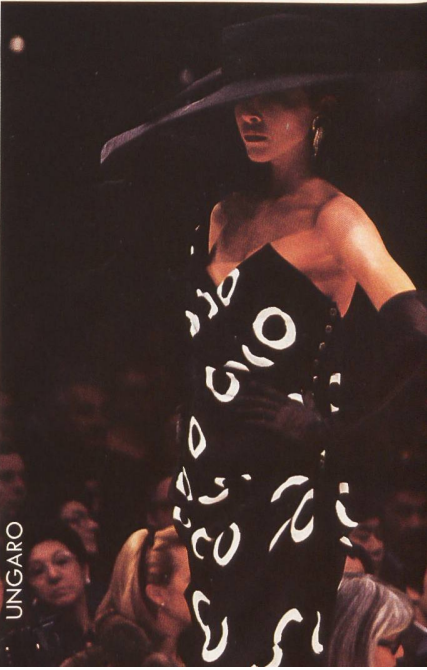
RICCI



VENET



UNGARO



UNGARO

TISSUS ABRAHAM



UNGARO



Chez Forster Willi, les broderies – qui suggèrent habituellement des images romantiques et vaporeuses – sont allurées et très expressives cet été. Des lacets marquants sur du jersey de coton double en renouvellent l'aspect de manière inaccoutumée. Pour le jour: de remarquables dunes de sable doré sur du shantung soie, des mini-plissés et des diamantés... et une manière très expressive et actuelle d'interpréter les motifs floraux sur du piqué de coton ou de l'organza soie! Incomparables, les spécialités de la maison: les délicates dentelles découpées en organdi, chintz et plissé, et la finesse des versions actuelles de dentelle Richelieu en pur lin. De la guipure – blanche ou écrue – fait alterner de fins treillis et d'importants reliefs. De précieuses broderies brillantes très serrées se présentent sur de la mousseline de soie ondoyante. Chez Forster Willi, les couturiers ont opté cet été pour un bleu intense et diverses nuances de lilas, pour enfin miser – presque exclusivement – sur la composition la plus expressive de la saison – le noir et le blanc.

Photos: Christopher Moore

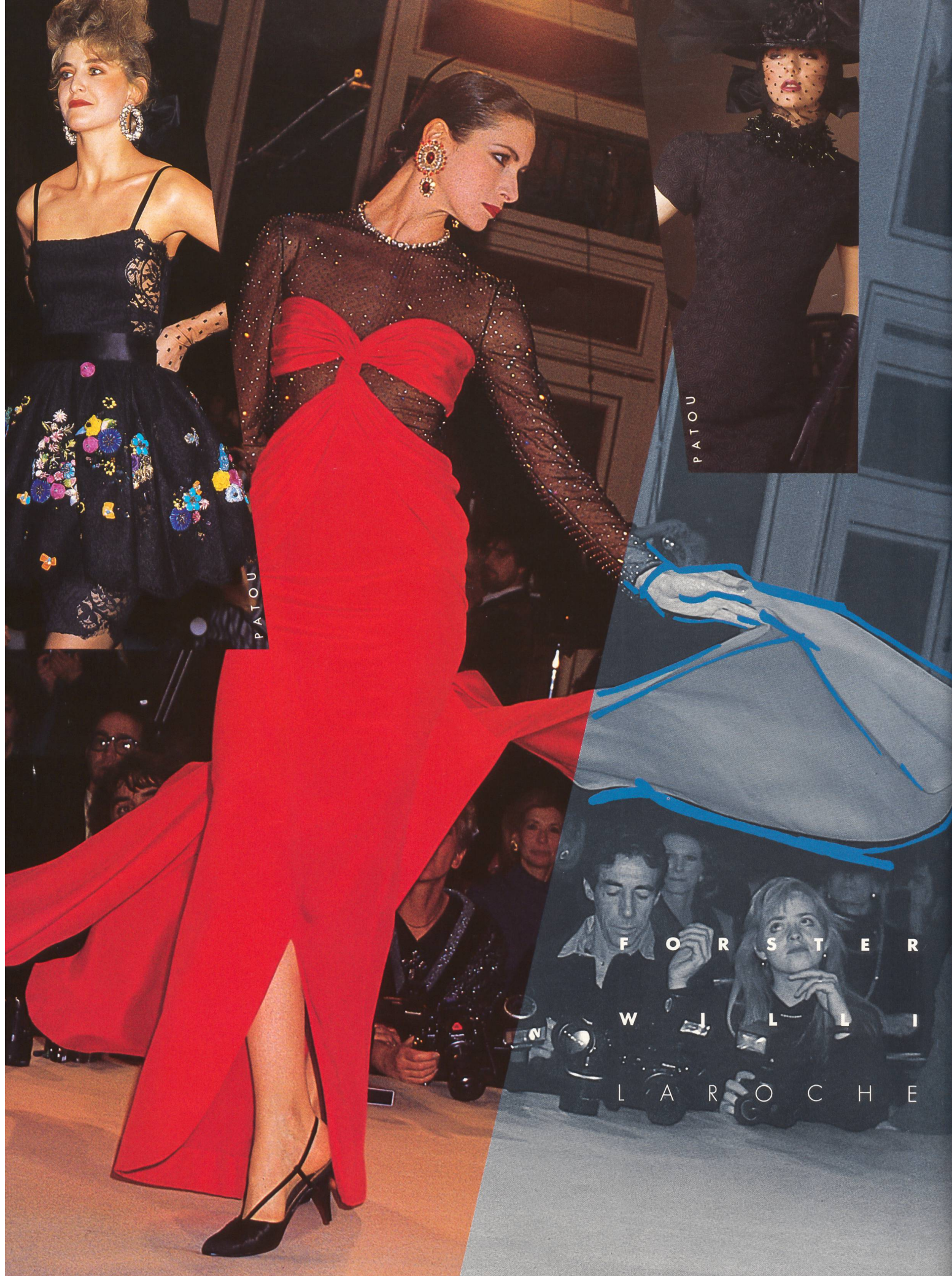
F O R S T E R
W I L L I
M O R I

MODE
MOUVANTE
ET
EXPRESSIVE

F O R S T E R

W I L L I

V A L E N T I N O



PATOU

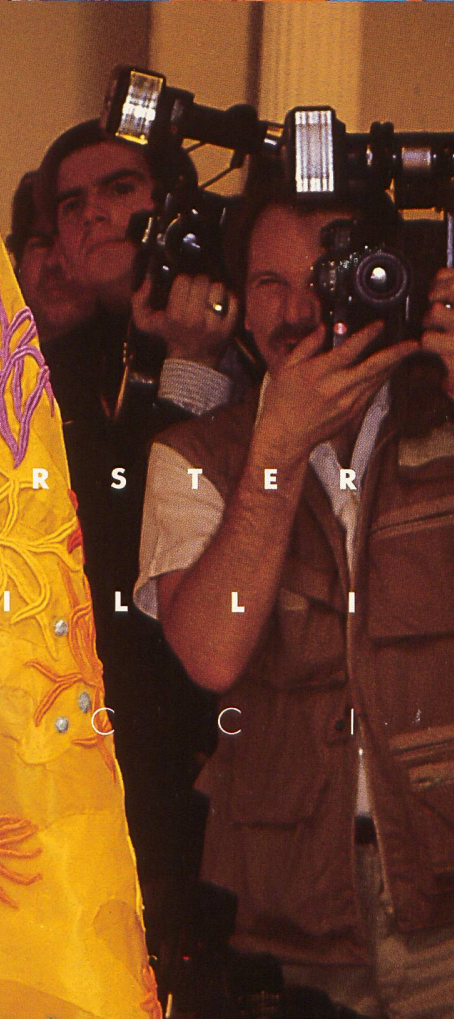
PATOU

F O R S T E R
W I L L Y
L A R O C H E

É T É 8 6



F O R S T E R
W I L L I
R I C C I





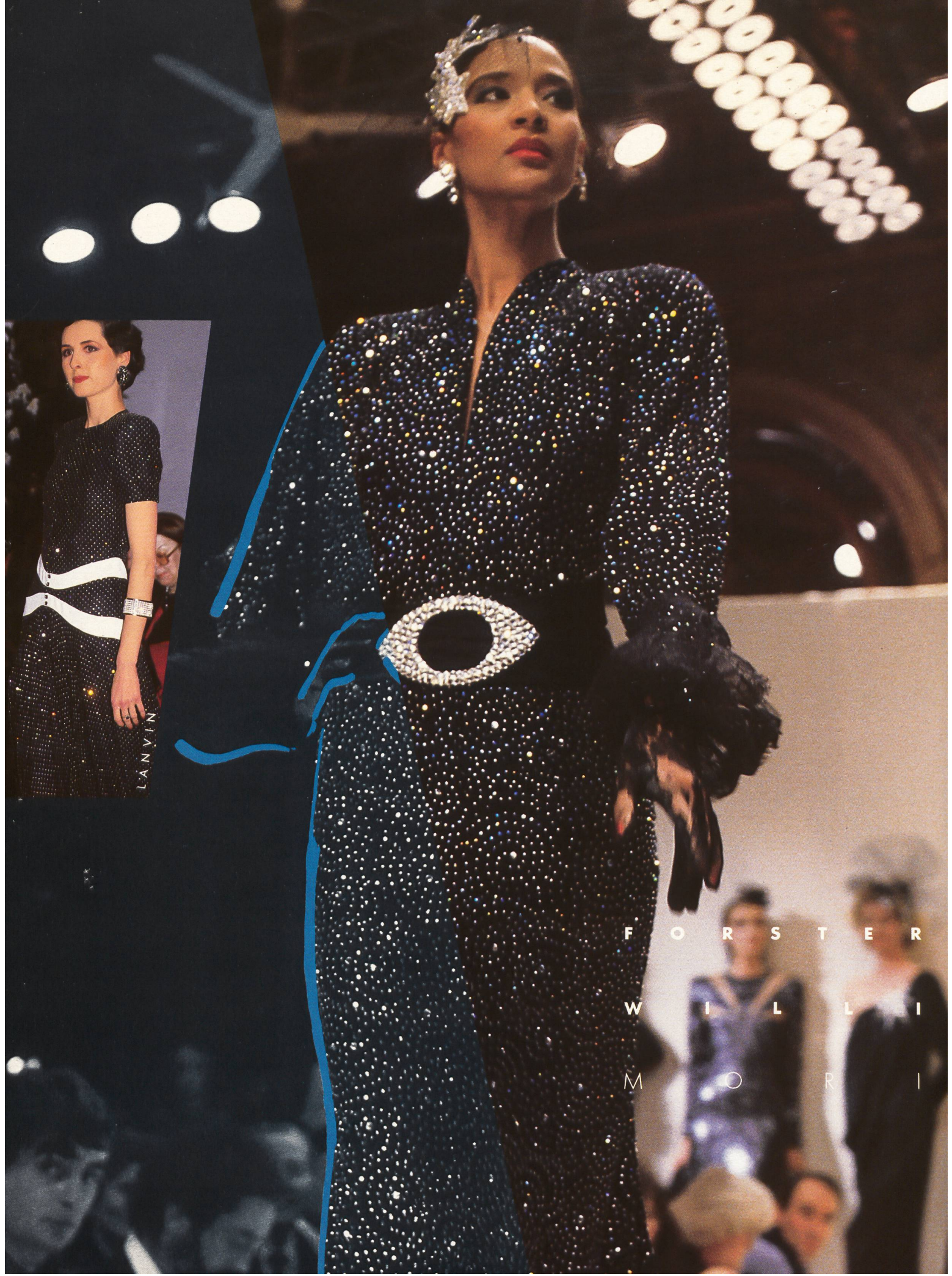
MORI

F O R S T E R
W I L L I
P R I Z Z I

É T É 8 6



F O R S T E R
W I L L I
B A L M A I N



LANVIN

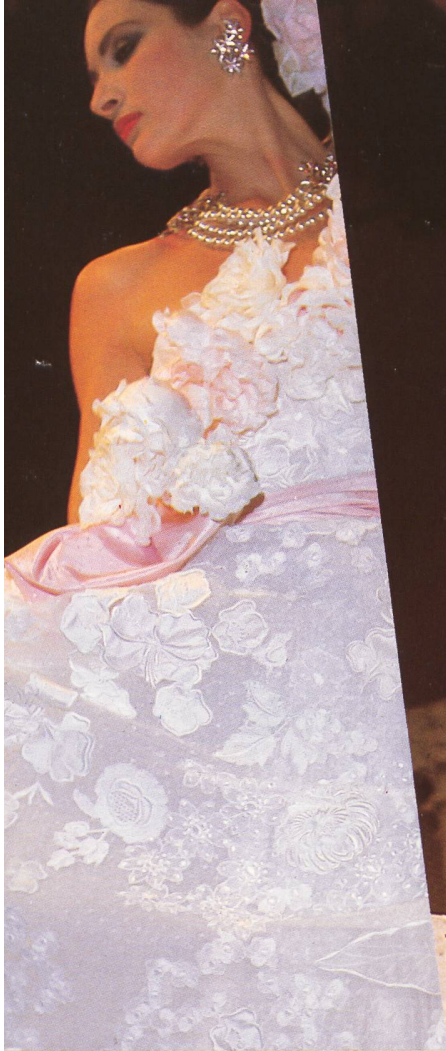
F O R S T E R
W I L L I
M O R I



F O R S T E R

W I L L I

P A T O U



F O R S T E R
W I L L I
R I C C I

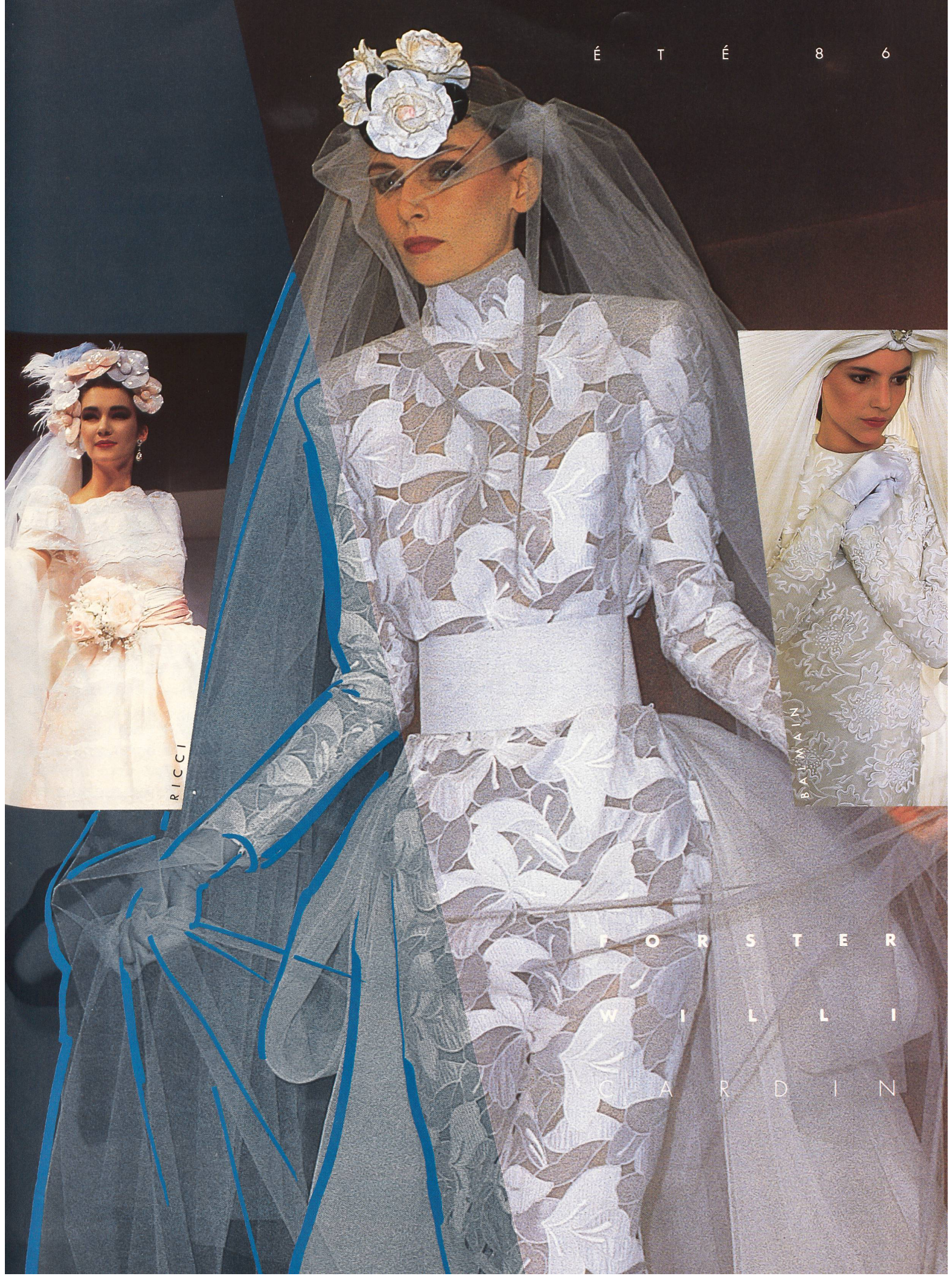
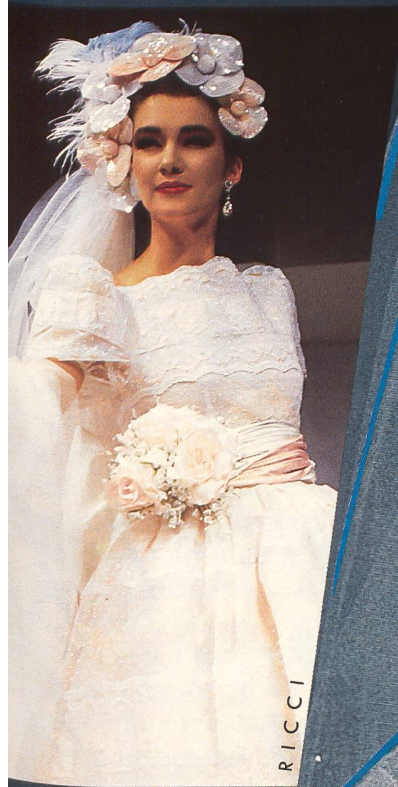
É T É 8 6



F O R S T E R
W I L L I
G I V E N C H Y



F O R S T E R
W I L L I
V A L E N T I N O



F O R S T E R

W I L L I

C A R D I N

SCHERRER



APPLICATIONS DÉCOUPÉES, PURE SOIE. SPACHTELAPPLIKATIONEN,
REINE SEIDE. CUT-OUT APPLICATIONS, PURE SILK.
DENTELLE DÉCOUPÉE PURE SOIE AVEC APPLICATIONS. REIN-
SEIDENE SPACHTELSPITZE MIT APPLIKATIONEN. PURE SILK CUT-
OUT LACE WITH APPLICATIONS.

SCHERRER



a. naef ag

H A U T E C O U T U R E É T É 8 6

Applications exclusives

Les applications donnent la mesure de la qualité et de la créativité d'une collection de broderies; la maison Naef SA à Flawil propose pour la Haute Couture de l'été 1986 une multitude de nouveautés dans cet esprit, précieuses et spectaculaires. Fleurs vaporeuses rebrodées de fils brillants et appliquées par quatre sur de l'organza, tulle ultraléger et crêpe satin avec des applications de guipure, franges en guipure en forme de gouttes sur organza, applications contrastantes sur organdi et piqué sur fond découpé, guipure rayonne et fleurs appliquées ou encore tulipes brodées en plusieurs tons et soigneusement ouatinées ont été une source d'inspiration pour la majeure partie des créateurs français. En complément très estival, des broderies florales et multicolores sur du lin, des broderies brillantes dans des tons lumineux, d'importants ajourés et des découpés plats très transparents.

Photos: Michel Béchet



BALMAIN

BRODERIE MULTICOLORE ET APPLICATIONS. MULTICOLORSTICKEREI MIT APPLIKATIONEN.
MULTICOLOURED EMBROIDERY WITH APPLICATIONS.

CARVEN



△ MOTIFS DE GUIPURE COMME GARNITURE DE POCHE. GUIPURE-MOTIVE ALS TASCHENDEKORATION. GUIPURE MOTIF AS POCKET DECORATION.

△▷ BRODERIE ALLOVER AVEC DES SUPERPOSÉS SUR ORGANZA. ALLOVERSTICKEREI MIT SUPERPOSÉS AUF ORGANZA. ALLOVER EMBROIDERY WITH OVERLAYS ON ORGANZA.

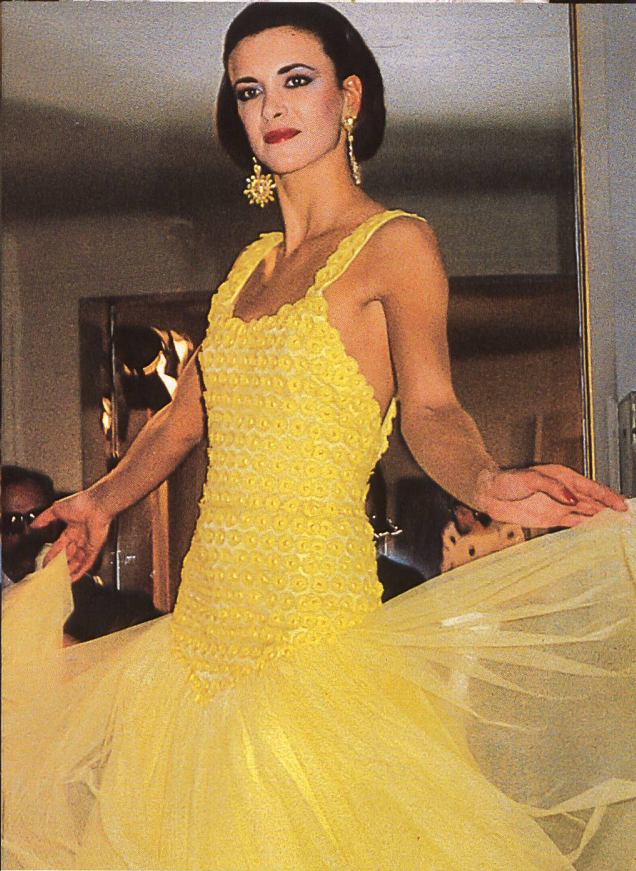
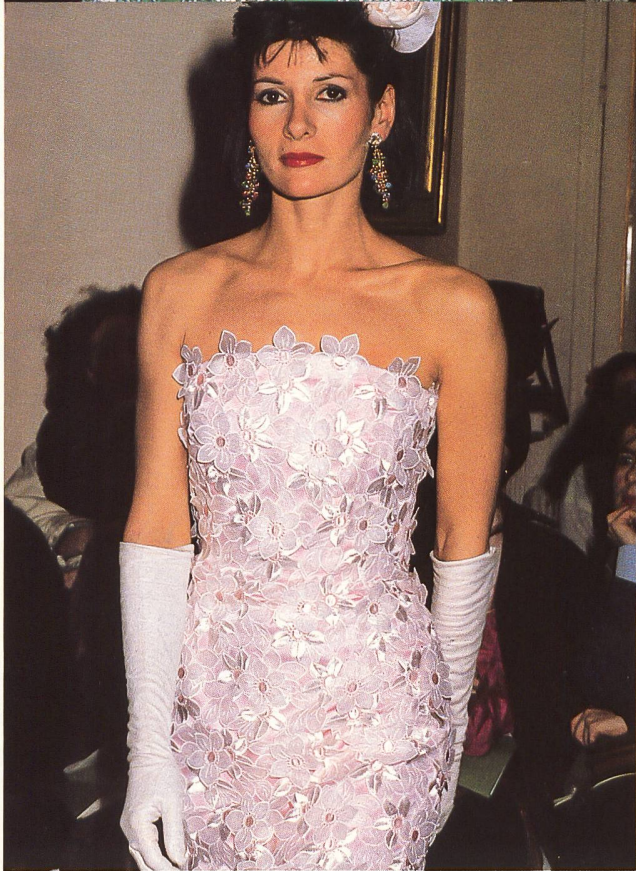
△▷▷ BRODERIE MULTICOLORE SUR LIN. MULTICOLORSTICKEREI AUF LEINEN. MULTICOLOURED EMBROIDERY ON LINEN.

▷▷ BRODERIE DÉCOUPÉE AVEC APPLICATIONS. SPACHTELSTICKEREI MIT APPLIKATIONEN. CUT-OUT EMBROIDERY WITH APPLICATIONS.

▷▷ SUPERPOSÉS DE GUIPURE SUR TULLE. GUIPURE SUPERPOSÉS AUF TÛLL. GUIPURE OVERLAYS ON TULLE.



a. naef ag



CARVEN

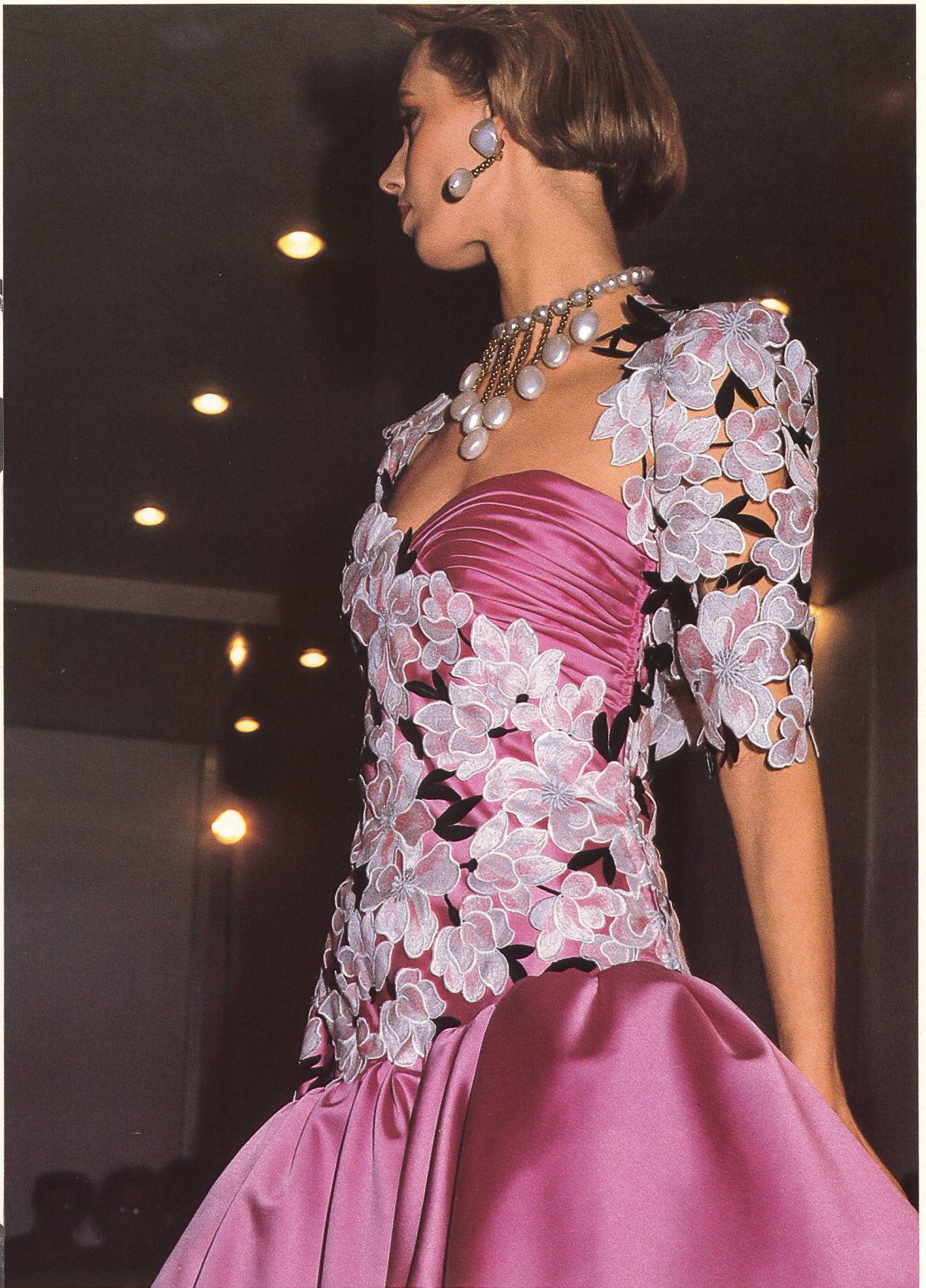
LEPAGE



APPLICATIONS DÉCOUPÉES, PURE SOIE. SPACHTELAPPLIKATIONEN,
REINE SEIDE. CUT-OUT APPLICATIONS, PURE SILK.
BRODERIE RAYONNE SUR ORGANZA ET SUPERPOSÉS. KUNST-
SEIDENSTICKEREI AUF ORGANZA MIT SUPERPOSÉS. ARTIFICIAL SILK
EMBROIDERY ON ORGANZA WITH OVERLAYS.

LEPAGE



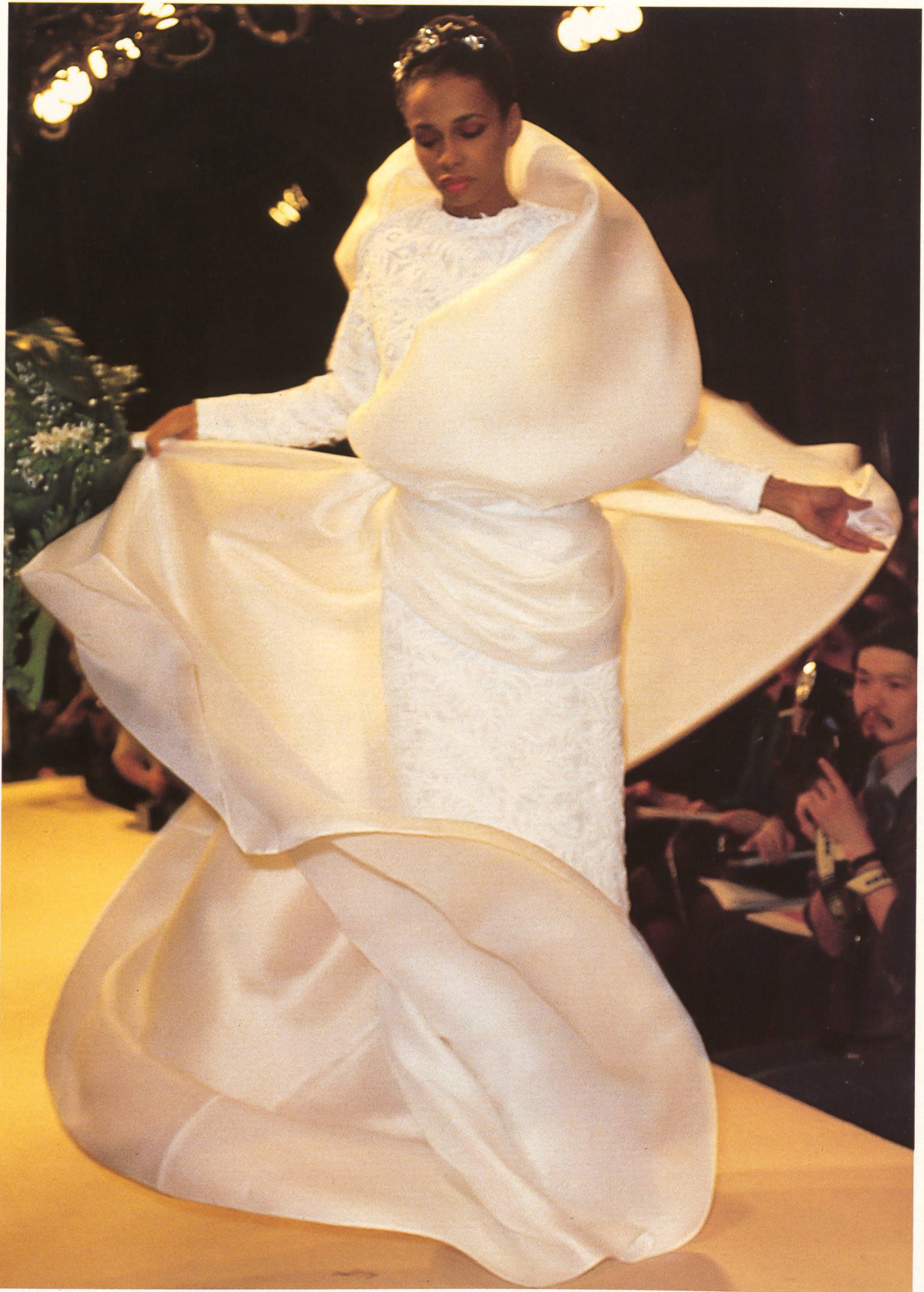


LEPAGE

BRODERIE DÉCOUPÉE MULTICOLORE. MEHRFARBIGE SPACHTELSTICKEREI. MULTICOLOURED CUT-OUT EMBROIDERY.

a. naef ag

LECOANET HEMANT



GUIPURE FILIGRANE, FINE. FILIGRANZARTE GUIPURE. FILIGREE-LIKE GUIPURE.

a. naef ag



TORRENTE

APPLICATIONS DÉCOUPÉES, PURE SOIE. SPACHTELAPPLIKATIONEN, REINE SEIDE. CUT-OUT APPLICATIONS, PURE SILK. BRODERIE AJOURÉE SUR PURE SOIE. AJOUR-STICKEREI AUF REINER SEIDE. OPEN-WORK EMBROIDERY ON PURE SILK.



BALMAIN

CARVEN

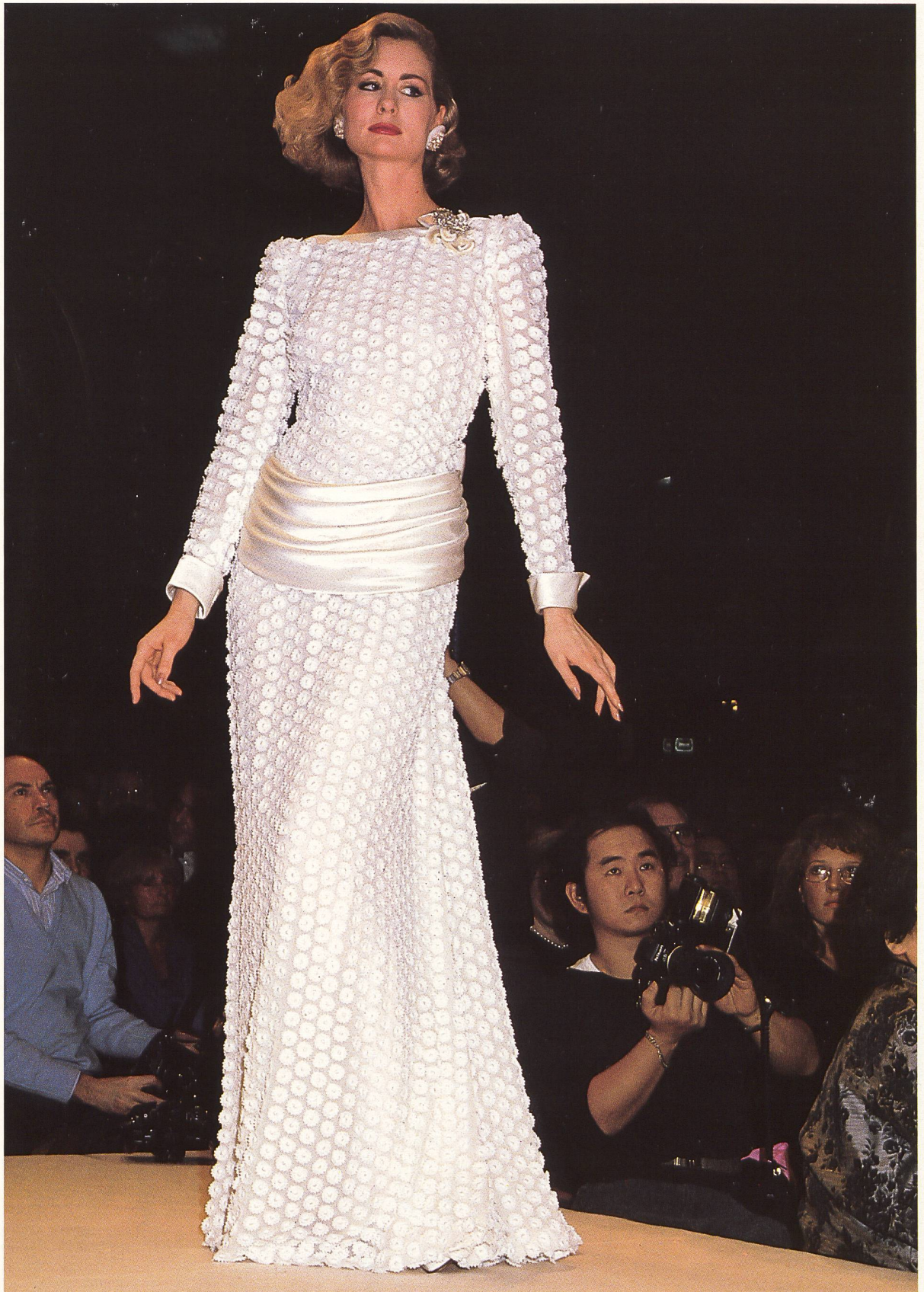


GÉNÉREUX TRAVAIL DÉCOUPÉ AVEC APPLICATIONS. REICHE SPACHTELARBEIT MIT APPLIKATIONEN. RICH CUT-OUT WORK WITH APPLICATIONS.

BRODERIE DÉCOUPÉE EN DEUX TONS, MOTIF TULIPE. ZWEIFARBIGE SPACHTELSTICKEREI MIT TULPENMOTIV. TWO-TONE CUT-OUT EMBROIDERY WITH TULIP MOTIF.

GIVENCHY





HANAË MORI

APPLICATIONS DE GUIPURE SUR CRÊPE DE SOIE. GUIPUREAPPLIKATIONEN AUF CRÊPE DE SOIE. GUIPURE APPLICATIONS ON SILK CRÊPE.

a. naef ag

CARVEN



APPLICATIONS EN PIQUÉ REBRODÉ SUR ORGANDI. BESTICKTE PIQUÉAPPLIKATIONEN AUF ORGANDY. EMBROIDERED
PIQUE APPLICATIONS ON ORGANDY.



GÉNÉREUX GALONS DE GUIPURE EN BORDURE DE VOLANT. REICHE GUIPUREGALONS ALS VOLANTABSCHLUSS. RICH GUIPURE BRAIDS FOR FLOUNCE EDGING.
BRODERIE DÉCOUPÉE SUR DU PIQUÉ COTON ET APPLICATIONS. SPACHTELSTICKEREI AUF BAUMWOLLPIQUÉ MIT APPLIKATIONEN. CUT-OUT EMBROIDERY ON COTTON PIQUÉ WITH APPLICATIONS.

CARVEN

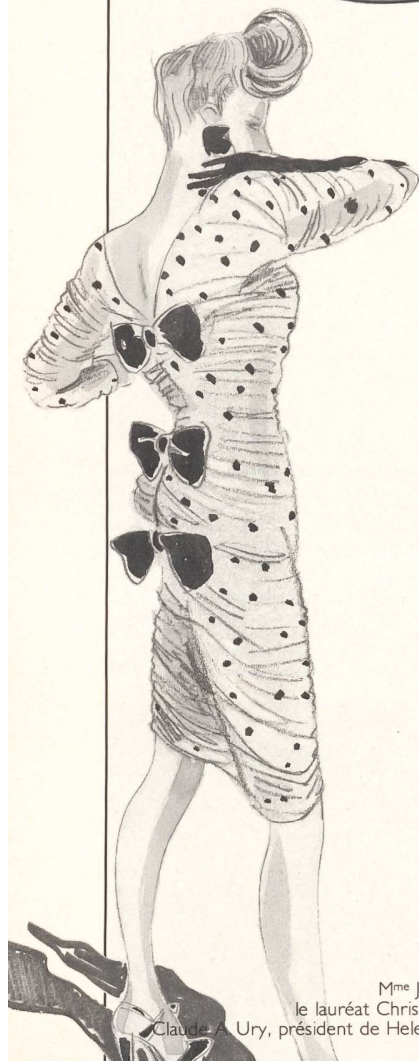


LAROCHE

-D'OR '86



Le 20^e Dé d'Or – distinction décernée à la plus belle et la plus créative des collections Haute Couture – est attribué cet été à Christian Lacroix pour Jean Patou. M^{me} Jacques Chirac, épouse du maire de Paris, a remis le prix si convoité au jeune couturier – il n'a que 35 ans – en présence de nombreuses personnalités de la mode, de l'industrie, de la presse, des autorités et, bien entendu, du Tout-Paris.



M^{me} Jacques Chirac, le lauréat Christian Lacroix et Claude A. Ury, président de Helena Rubinstein.

Le 20^e anniversaire a été l'occasion d'accompagner cette remise de prix solennelle d'un spectacle particulier: au cours d'un grand show vidéo, on rendit honneur aux lauréats précédents en présentant les collections qui leur avaient valu le Dé d'Or. Sur la scène même, les mannequins accompagnés de «leurs» couturiers, défilaient dans des créations de la nouvelle collection d'été – un spectacle exquis, très français, éminemment Haute Couture!

Cette fois-ci, on a également tenu à honorer ceux qui, derrière les coulisses, accomplissent sans relâche d'indispensables tâches: depuis 1978, le Dé d'Or est patronné par Helena Rubinstein. Claude A. Ury, président de Helena Rubinstein, avait alors œuvré pour promouvoir efficacement cette institution; la ville de Paris récompense maintenant ses efforts en lui décernant la Médaille Vermeille de la ville de Paris des «Héros dans l'ombre de la Haute Couture». Une médaille identique a été attribuée à Jean Barthet, artiste chapelier, à François Lesage, maître ès broderies de paillettes et cristaux, et à André Lemaire pour ses incomparables créations de parurerie.

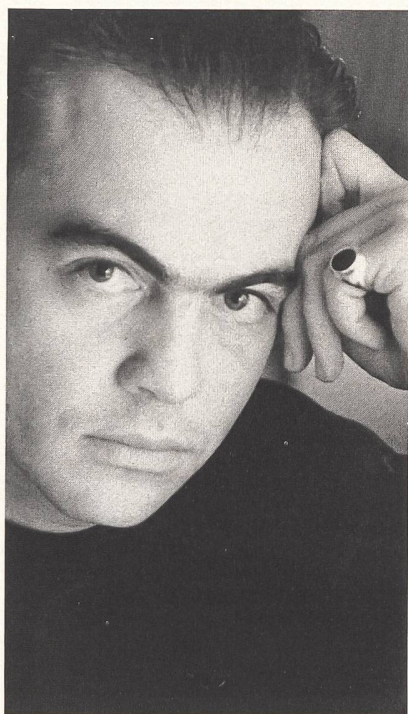
CRÉATIVITÉ AU SUPERLATIF

Christian Lacroix, un des plus jeunes artistes de la mode de Paris a signé – pour une des plus anciennes maisons de Couture – la collection distinguée par le Dé d'Or! Il y a joué de sa créativité au superlatif. Sa mode pour le jour se présente particulièrement précieuse et généreuse: minis de luxe, ensembles safari agrémentés de dentelles et de broderies, manteaux en organza portés sur des shorts, culottes et brassière faite d'un foulard noué, tuniques en forme de trapèze – toujours avec de la broderie –, fourreaux relevés dans le dos sous d'importants nœuds et tutus bouffants de ballerine. Le soir, ce sont les Mille et une Nuits, avec des robes rococo dans d'infinis métrages de tulle avec des fleurs appliquées, des gazars peints main et une abondance de broderies précieuses. Le point sur le «l» de la collection: l'extravagance des chapeaux. D'immenses capelines en dentelle de tulle, des «pailles» surdimensionnées ou des constructions en hauteur drapées de soie expriment le plaisir d'innover et le sens de la mode du jeune créateur.



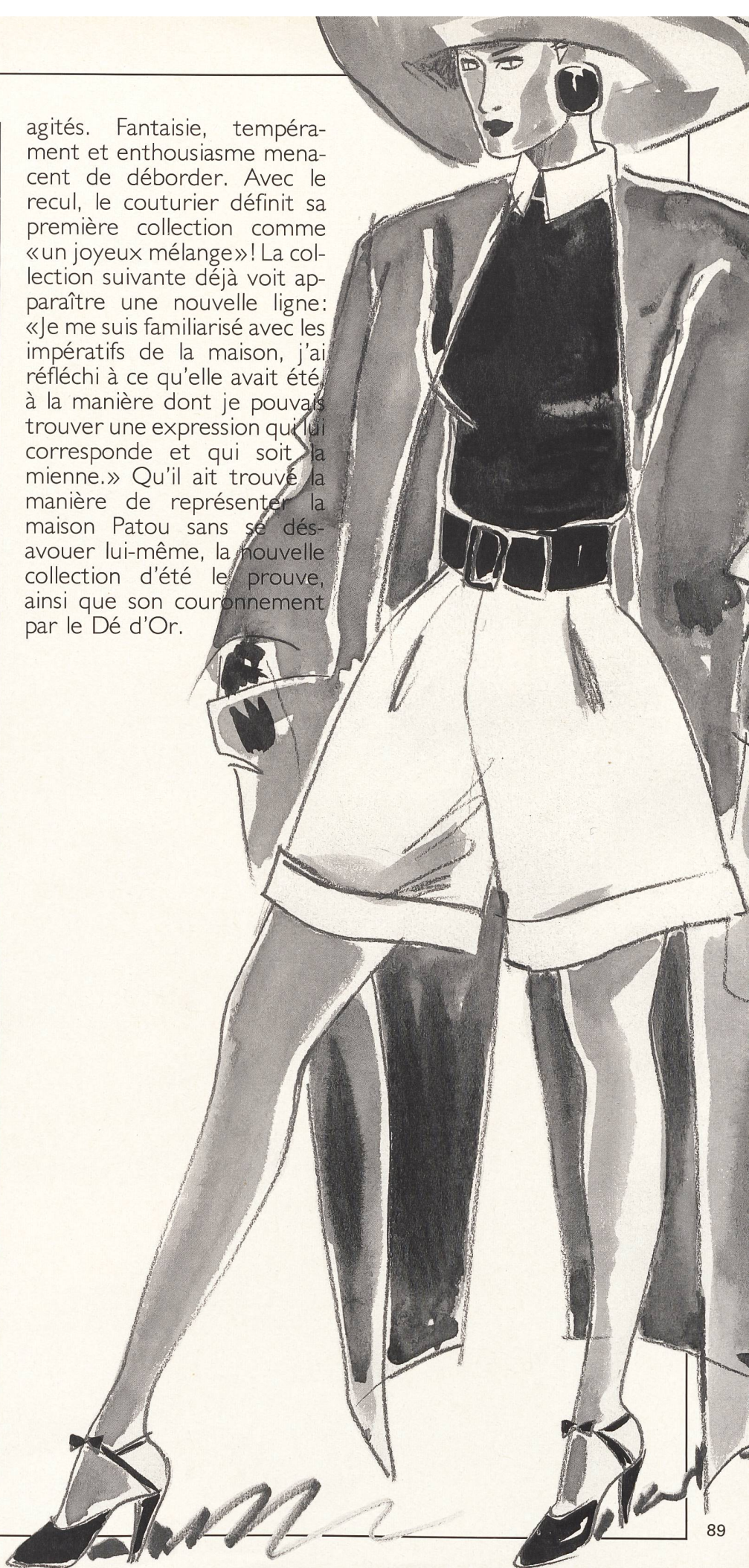
«La Couture doit être un spectacle»

Christian Lacroix,
lauréat du Dé d'Or 1986



La mode – un spectacle. Rien ne saurait mieux exprimer l'approche de la mode et le sens créatif de Christian Lacroix que cette affirmation lors d'une récente interview. Né à Arles en 1951, il s'intéresse très tôt au théâtre, aux déguisements et les vêtements des temps passés le fascinent. Son rêve d'alors: devenir un nouveau Christian Dior! Après des études d'Histoire de l'Art à Montpellier, Lacroix monte à Paris en 1978 et fait plus ample connaissance avec le monde de la mode. Il se familiarise avec les collections de Thierry Mugler et commence à créer ses propres modèles. Suit un temps d'apprentissage chez Hermès puis, jusqu'en 1982 où il entre chez Patou pour Tarlazzi, la collaboration avec Guy Paulin. Les débuts chez Patou sont

agités. Fantaisie, tempérament et enthousiasme menacent de déborder. Avec le recul, le couturier définit sa première collection comme «un joyeux mélange»! La collection suivante déjà voit apparaître une nouvelle ligne: «Je me suis familiarisé avec les impératifs de la maison, j'ai réfléchi à ce qu'elle avait été, à la manière dont je pouvais trouver une expression qui lui corresponde et qui soit la mienne.» Qu'il ait trouvé la manière de représenter la maison Patou sans se désavouer lui-même, la nouvelle collection d'été le prouve, ainsi que son couronnement par le Dé d'Or.





Fantaisie, créativité et originalité résument l'aspect des broderies de Jakob Schlaepfer SA à St-Gall. La sélection des créations étant à chaque collection plus sévère et les nouveautés plus précieuses, les voici promues parmi les préférées des couturiers français. L'été s'ouvrira sur les motifs appliqués, les bijoux et les paillettes. Les paillettes Tiffany – en forme de baguettes – s'y retrouvent en version argent, or, multicolores ou transparentes, sur du taffetas soie, des façonnés, des imprimés, sur des fonds rebrodés ou découpés et elles multiplient les dessins les plus divers. Les spécialités scintillantes sont des réalisations de strass en semis multicolores sur du tulle, des bijoux appliqués faisant songer à du plumetis sur de la laine ou du Georgette, des cabochons et des diamantés sur de la broderie anglaise. Chez Schlaepfer, l'inattendu prend de multiples aspects: paillettes sur plastique transparent, cœurs laqués appliqués sur organza, volants de tulle froncés avec des pois appliqués de coloris éclatants, applications rebrodées en imitation cuir sur de la guipure ou encore de bouffantes applications en fils fantaisie – toutes ces innovations portant l'inimitable griffe de la maison.



P A T O U

Photos: Jean-Philippe Decros

Idées pé-ti-ll-an-tes

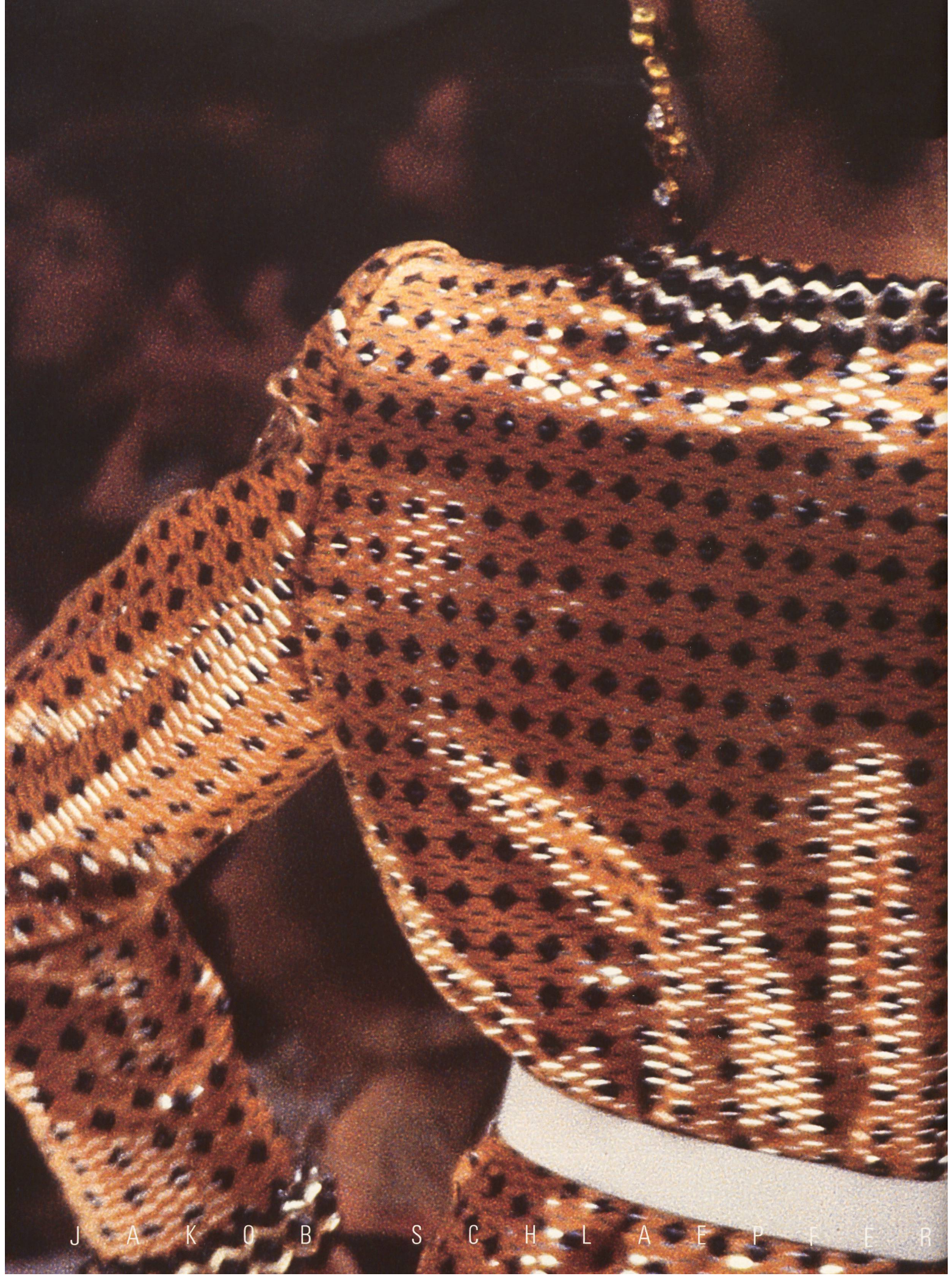




P A T O U



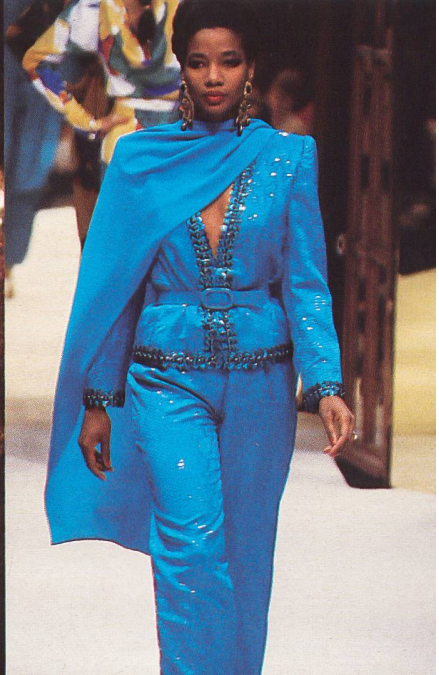
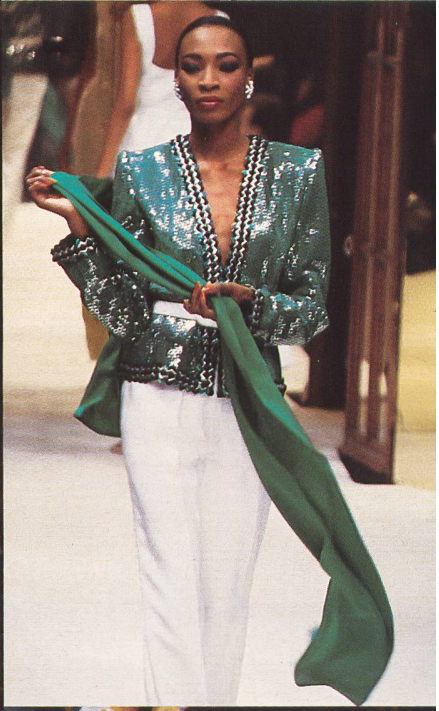
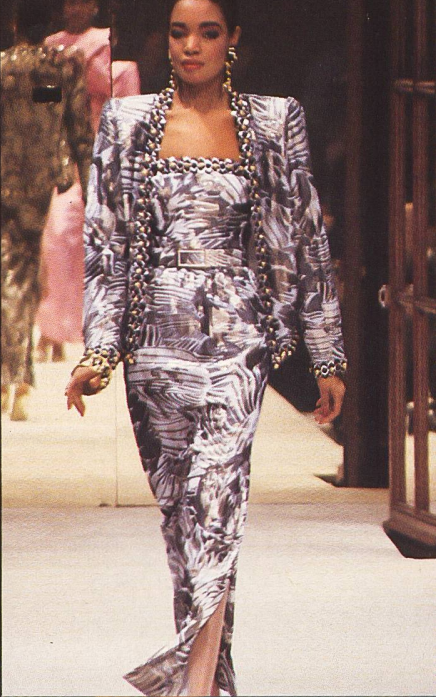
C A R D I N

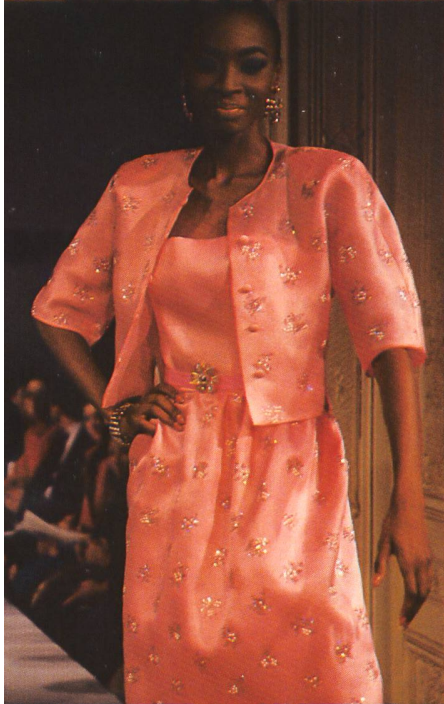


J A K O B S C H L A E P F E R



G I V E N C H Y





V E N E T



J A K O B S C H L A E P F E R

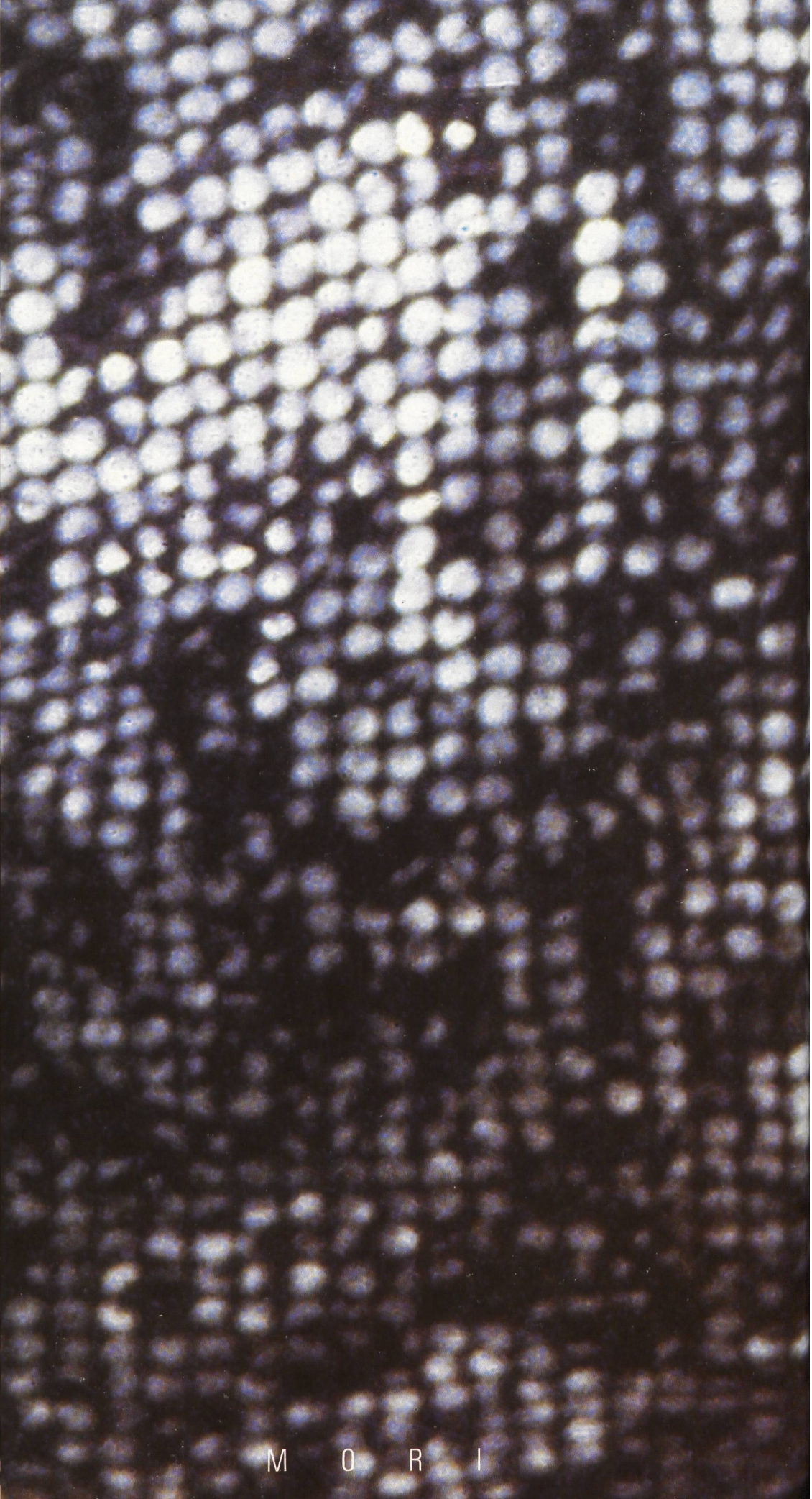


D I O R

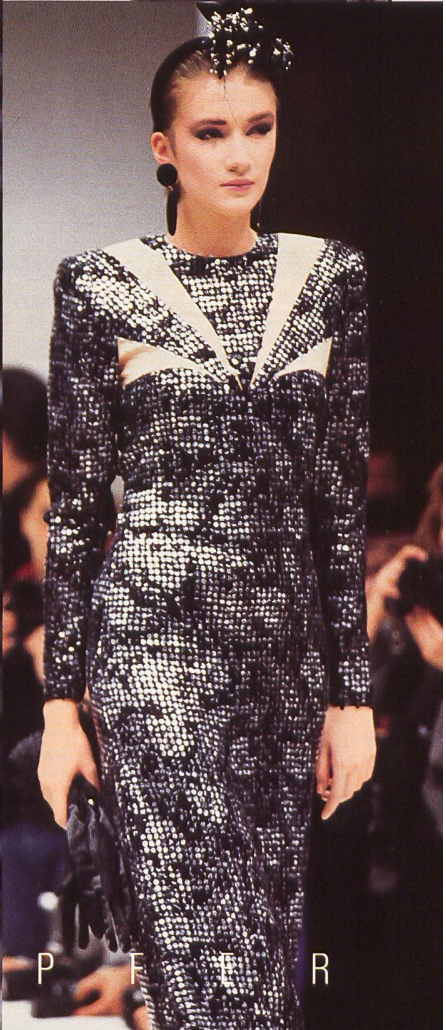
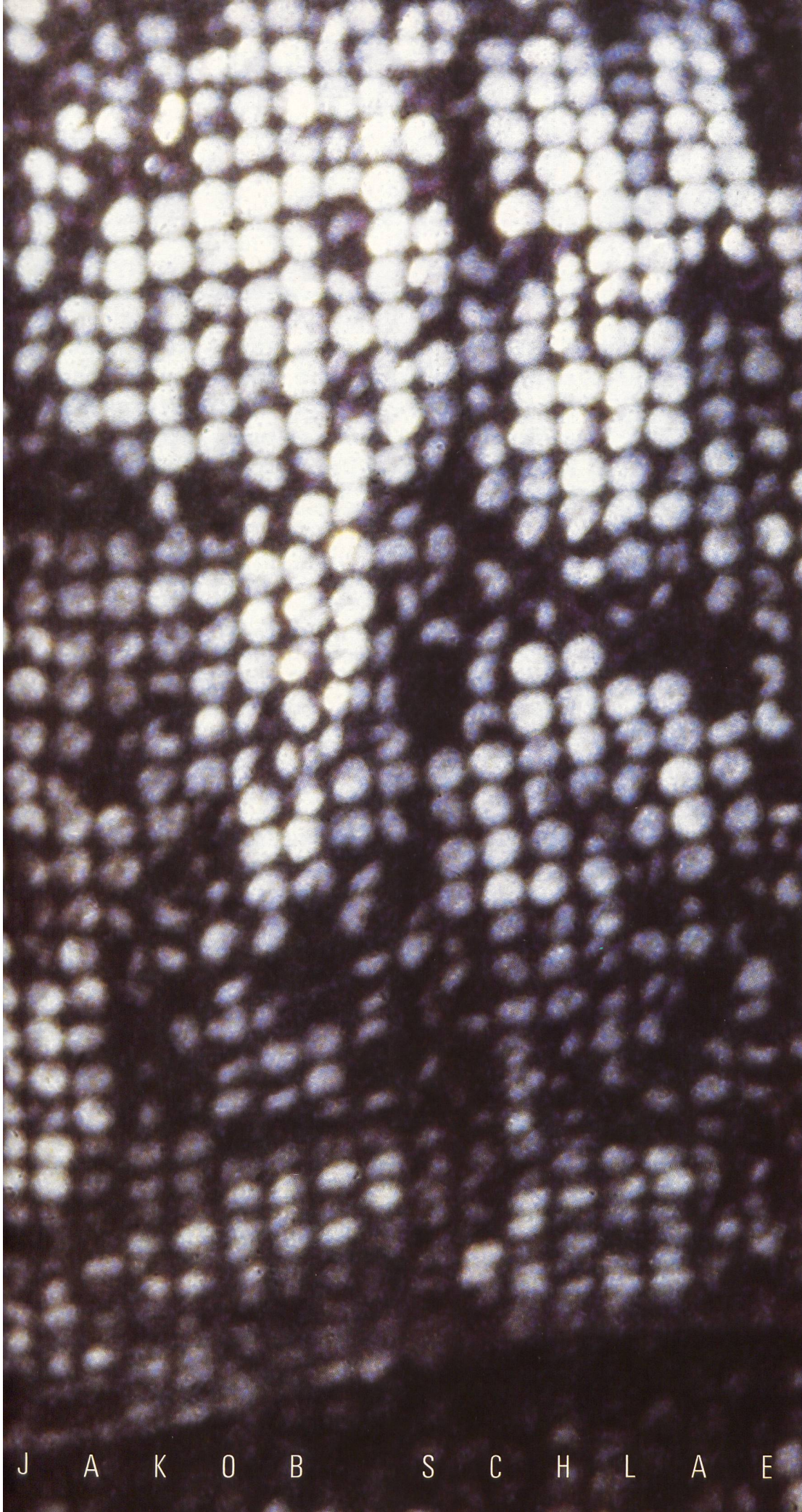
J A K O B S C H L A E P F E R



L A R O C H E



M O R I



J A K O B S C H L A E P E F F E R