

Objektyp: **Advertising**

Zeitschrift: **Die Schweiz = Suisse = Svizzera = Switzerland : offizielle Reisezeitschrift der Schweiz. Verkehrszentrale, der Schweizerischen Bundesbahnen, Privatbahnen ... [et al.]**

Band (Jahr): **50 (1977)**

Heft 12: **Unsere weisse Saison**

PDF erstellt am: **20.09.2024**

### **Nutzungsbedingungen**

Die ETH-Bibliothek ist Anbieterin der digitalisierten Zeitschriften. Sie besitzt keine Urheberrechte an den Inhalten der Zeitschriften. Die Rechte liegen in der Regel bei den Herausgebern. Die auf der Plattform e-periodica veröffentlichten Dokumente stehen für nicht-kommerzielle Zwecke in Lehre und Forschung sowie für die private Nutzung frei zur Verfügung. Einzelne Dateien oder Ausdrucke aus diesem Angebot können zusammen mit diesen Nutzungsbedingungen und den korrekten Herkunftsbezeichnungen weitergegeben werden. Das Veröffentlichen von Bildern in Print- und Online-Publikationen ist nur mit vorheriger Genehmigung der Rechteinhaber erlaubt. Die systematische Speicherung von Teilen des elektronischen Angebots auf anderen Servern bedarf ebenfalls des schriftlichen Einverständnisses der Rechteinhaber.

### **Haftungsausschluss**

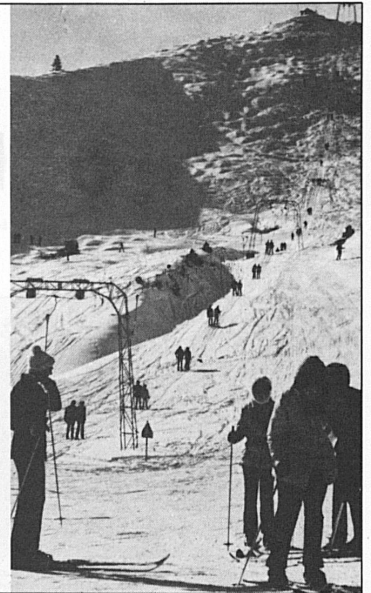
Alle Angaben erfolgen ohne Gewähr für Vollständigkeit oder Richtigkeit. Es wird keine Haftung übernommen für Schäden durch die Verwendung von Informationen aus diesem Online-Angebot oder durch das Fehlen von Informationen. Dies gilt auch für Inhalte Dritter, die über dieses Angebot zugänglich sind.



# Zentralschweiz- jederzeit Ferienzeit

Prospekte und Informationen:

Verkehrsverband Zentralschweiz  
Pilatusstrasse 14  
6002 Luzern  
Telefon 041 22 70 55



## engelberg



Skigebiete bis 3020 m

**Skiwochen ab Fr. 290.-**  
**Langlaufwochen ab Fr. 200.-**

Hotel, Generalabonnement, Skischule, Hallenbad (Pauschalangebote auch für Kinder/Skikindergarten mit Essen)

11.-24.12.77/1.-28.1.78 19.2.-18.3.78/1.-8.4.78

**Auskunft und Prospekte: Verkehrsbüro 6390 Engelberg**  
**Telefon 041 94 11 61, Telex 78566**



## Winterferien in Lungern Schönbüel

750-2100 m ü. M.

**Unser Hit:** 1 Skiwoche für nur Fr. 240.-  
(6x Halbpension, plus 6 Tageskarten)

1 Weekend für nur Fr. 52.-/64.-  
(1x Halbpension plus 2 Tageskarten)

**Auskunft: Verkehrsbüro 6078 Lungern**  
Tel. 041 69 14 55

# EINSIEDELN

«Langläufer leben länger»

**Langlaufwochen ab Fr. 298.-**  
11.12.-24.12.77/7.1.-4.2.78/19.2.-11.3.78

Auskunft: Verkehrsbüro, 8840 Einsiedeln, Tel. 055 53 44 88

# TITLIS

1050-3020 m  
Luzern-Engelberg

**Zu Sonne, Schnee und Wintersport mit den Bergbahnen Engelberg-Trübsee-Titlis**

Das rassige Skigebiet für Köhner, Kenner und die ganze Familie. Günstige Tageskarten und Sportabonnemente auch sonntags. Maschinenpräparierte Abfahrtspisten. Auch für Nichtskifahrer ein Tag in Sonne und Schnee.

**Gletscher-Restaurant Stand (2450 m) und Panorama-Restaurant Titlis (3020 m)**

**Information: Bergbahnen Engelberg-Titlis, 6390 Engelberg, Tel. 041 94 15 24**  
**Automatischer Schnee- und Wetterbericht (Tag und Nacht) Tel. 041 94 22 55**



## Klewenalp

**1600 m ü. M., ob Beckenried / Vierwaldstättersee**

Besuchen Sie unser neuerschlossenes Skigebiet Chälen/Aengi

Problemlose Zufahrt auf der N 2 nach Beckenried

Neu: Skizirkus mit Emmetten/Rinderbüel

2. April 1978: Intern. Damen-FIS-Riesenslalom Klewenalp/Chälen

**Information: Klewenalpbahn**  
**6375 Beckenried, Tel. 041 64 12 64**



Sonderangebot von

# Sörenberg

1166-2350 m ü. M.

**Ski-Fitwochen von Fr. 230.- bis Fr. 395.-**

vom 10.12.77-24.12.77; 7.1.78-21.1.78; 25.2.78-1.4.78

7 Tage Halbpension in einem Hotel, freie Benützung sämtlicher 16 Skilifte und Bergbahnen, Gratisseintritte ins Hallenbad und 5 Halbtage Skiunterricht

**Auskunft und Prospekte:**  
**Verkehrsverein**  
**6174 Sörenberg**  
**Tel. 041 78 11 85**

**Automat. Wetterdienst**  
**Tel. 041 78 16 13**

# CET HIVER EN SUISSE ROMANDE

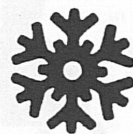
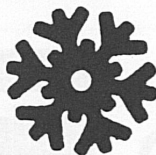


Foto: Pro Jura

## Alpes fribourgeoises



**Ski à votre porte,  
à votre portée dans les  
Alpes fribourgeoises**

40 installations de remontée mécanique et plus de  
100 km de pistes entretenues. Nombreuses  
pistes de ski de fond balisées

**Renseignements:**  
**Union fribourgeoise du tourisme - CP 901  
1700 Fribourg**

Lacs, sommets, musées, châteaux, vignes, forêts, sentiers, pâturages, golf, pêche...

### Le Pays de Neuchâtel

vous offre sur 800 km<sup>2</sup> d'infinies variations.

Ses hôtels, ses restaurants, ses auberges, ses bateaux, ses trains et ses routes vous attendent.

**Renseignements:**

Office neuchâtelois du tourisme, CH - 2001 Neuchâtel  
Office du tourisme de Neuchâtel et environs, CH - 2001 Neuchâtel  
Office du tourisme de La Chaux-de-Fonds, CH - 2300 La Chaux-de-Fonds

## JURA

Pays de vacances actives et de loisirs

Paradis du ski nordique 250 km. de pistes balisées  
21 loipes et pistes de randonnées  
15 téléskis - 1 télésiège - 2 funiculaires

**FORFAITS «SKI NORDIQUE A LA CARTE»** dès Fr. 156.— pour 3 jours

**VACANCES EN ROULOTTE TZIGANE A TRAVERS LE JURA**

Le retour à la nature sur les chemins de campagne (2 à 14 jours)  
Demandez dès janvier 1978 nos nouveaux prospectus.

Information - Documentation : . PRO JURA - OFFICE JURASSIEN DU TOURISME  
CH - 2740 Moutier Case 338 Tél. 032 93 18 24

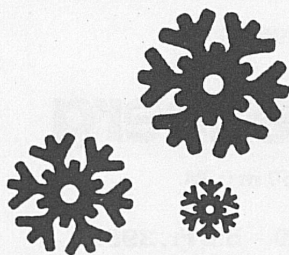
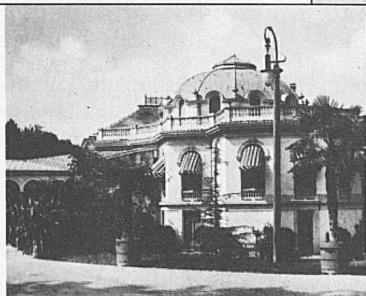


Foto: Schweizerische Verkehrszentrale



1617

### YVERDON LES BAINS



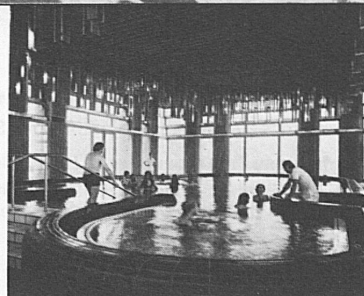
### CENTRE THERMAL

Téléphone 024 21 44 56

**Indications thérapeutiques:**

- traitement des affections dégénératives (arthroses, rhumatismes)
- séquelles de fractures
- affections post-traumatiques
- maladies des os et articulations
- affections orthopédiques
- rééducation fonctionnelle de l'appareil locomoteur
- stress
- affections des voies respiratoires supérieures (rhinites, sinusites, pharyngites, laryngites...)

**Ouverture:  
du lundi au samedi  
sans interruption**



1977