

Zeitschrift: Die Schweiz = Suisse = Svizzera = Switzerland : offizielle Reisezeitschrift der Schweiz. Verkehrszentrale, der Schweizerischen Bundesbahnen, Privatbahnen ... [et al.]

Band: 45 (1972)

Heft: 10

Werbung

Nutzungsbedingungen

Die ETH-Bibliothek ist die Anbieterin der digitalisierten Zeitschriften. Sie besitzt keine Urheberrechte an den Zeitschriften und ist nicht verantwortlich für deren Inhalte. Die Rechte liegen in der Regel bei den Herausgebern beziehungsweise den externen Rechteinhabern. [Siehe Rechtliche Hinweise.](#)

Conditions d'utilisation

L'ETH Library est le fournisseur des revues numérisées. Elle ne détient aucun droit d'auteur sur les revues et n'est pas responsable de leur contenu. En règle générale, les droits sont détenus par les éditeurs ou les détenteurs de droits externes. [Voir Informations légales.](#)

Terms of use

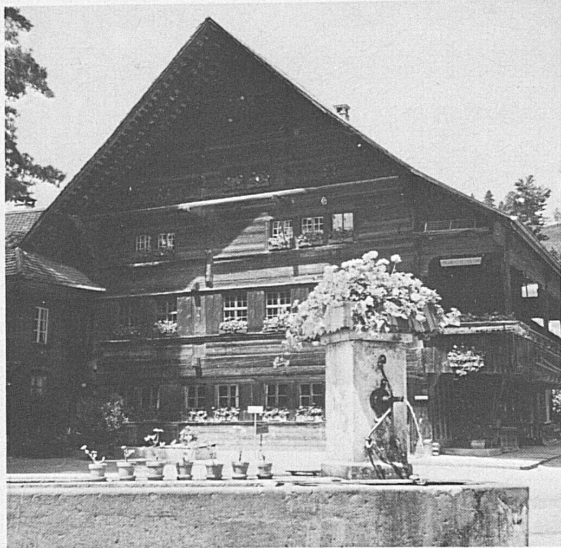
The ETH Library is the provider of the digitised journals. It does not own any copyrights to the journals and is not responsible for their content. The rights usually lie with the publishers or the external rights holders. [See Legal notice.](#)

Download PDF: 01.11.2024

ETH-Bibliothek Zürich, E-Periodica, <https://www.e-periodica.ch>

Willkommen im gastlichen

Emmental



Annebäbi Jowäger

Chüechlihus in Langnau (Heimatmuseum)

Geführte Wanderungen im Oktober:

1. Oktober
10 Ab Schafhausen im Emmental-Bigelberg-Thalgraben-Aspiegg-Löchlbad-Hammegg (Geburtsort Karl Grunders)-Brandiswald-Schwendi-Oberberg-Bütschwil-Toggenbach-Bahnhof Schafhausen im Emmental. Marschzeit: etwa 5 Stunden. Besammlung: Bahnhof Schafhausen im Emmental, 8.45 Uhr. Wanderleiter: VV Hasle-Rüegsau (Konrad Wälti), Telefon 034 3 54 78.

8. Oktober
11 Ab Langnau-Dürsrütannen-Fluehüsl-Lüderen-Rafrüti-Rämis-Langnau. Marschzeit: etwa 6 Stunden. Besammlung: 8.00 Uhr, Bahnhof Langnau. Wanderleiter: H. Grimm, VV Langnau, Telefon 035 2 21 53.

15. Oktober
12 Zu den Schlossruinen von Signau. Ab Signau-Mutten-Schweissberg-Multenweid-Ruine Altschloss-Steinen-Ruine Neuschloss-Häuslenbach-Rainsberg-Signau. Marschzeit: etwa 5 Stunden (Möglichkeit für Verkürzung). Besammlung: Bahnhof Signau, 8.30 Uhr. Wanderleiter: VV Signau und Umgebung (K. L. Hofer), Telefon 035 7 11 01.

Lützelflüh verdient Ihr Interesse



Gotthelf-Stätten:

Grab, Kirche, Pfarrhaus, Uelibrunnen, Gedenkstätte, «Gotthelf-Stube» (Kleine Ausstellung) geöffnet jeweils bis 31. Oktober sonntags 10.15-11.15, 14-17 Uhr werktags 9.00-11.00, 14-17 Uhr

An Simon Gfeller erinnern: altes Schulhaus und Gedenkstätte auf der aussichtsreichen Egg

Wir empfehlen die Gasthöfe Bahnhof, Emmenbrücke, Krone Goldbach, Ochsen, Rest. Waldhaus

LINDEN

Ausgangspunkt für schöne Wanderungen, grosse Parkplätze bei den neuen gutgeführten Gasthöfen Linden und Kreuz

Verkehrsverein Linden



Besucht **Langnau** das schöne Dorf im Emmental

AVH
Autoverkehr AG
Heimenschwand

Unsere direkten Postautokurse ab Oberdiessbach und Thun verbinden Sie mit einem aussichtsreichen und guterschlossenen Wandergebiet.

Entdecken Sie unsere Hochlandmoore oder geniessen Sie die stillen Wälder und das grossartige Panorama.



Hotel Lüderalp 3457 Wasen i. E.

Dankbares Ausflugsziel. Prächtiges Alpenpanorama. Ideal für ruhige Ferien, Weekend, Kurse und Gesellschaften. Auch im Winter herrliche Spazierwege. Selbstgeführte, leistungsfähige Spezialitätenküche.

Mit bester Empfehlung Familie Held
Telefon 034 4 36 76

verkehrs
verband
emmental

Reichhaltiges Prospektmaterial, Pliants, Verzeichnis der Gasthöfe, Hotels, Veranstaltungen, Volksfeste, geführten Wanderungen sowie Heimatbücher, Wanderbücher und Wanderkarten erhältlich bei der

Geschäftsstelle, Reisebüro am Hirschenplatz,
CH-3550 Langnau im Emmental, Telefon 035 2 34 34



Emmental-Burgdorf-Thun-Bahn
3400 Burgdorf, Tel. 034 2 31 51

Fahren Sie mit uns ins Herz des schönen

WANDERLAND
WUNDERLAND

Emmental
100 Möglichkeiten zum Reisen und Wandern

Prospekte erhältlich in den Verkehrsbüros, Auskunftsbüros SBB sowie beim Werbedienst EBT, 3400 Burgdorf



Es lohnt sich das bekannte Porzellangeschäft zu besuchen!

Geschirrhalle
HERRMANN-LANGNAU/VE

wohn boutique

Fundgrube für Sie hedy jufer und Bahnhofstr. 6 Ihre 3400 Burgdorf Freunde Tel. 034 26676

