

**Zeitschrift:** Die Schweiz = Suisse = Svizzera = Switzerland : offizielle Reisezeitschrift der Schweiz. Verkehrszentrale, der Schweizerischen Bundesbahnen, Privatbahnen ... [et al.]

**Band:** 32 (1959)

**Heft:** 3

## **Werbung**

### **Nutzungsbedingungen**

Die ETH-Bibliothek ist die Anbieterin der digitalisierten Zeitschriften. Sie besitzt keine Urheberrechte an den Zeitschriften und ist nicht verantwortlich für deren Inhalte. Die Rechte liegen in der Regel bei den Herausgebern beziehungsweise den externen Rechteinhabern. [Siehe Rechtliche Hinweise.](#)

### **Conditions d'utilisation**

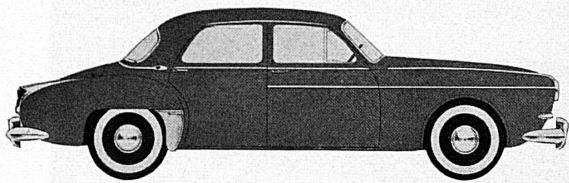
L'ETH Library est le fournisseur des revues numérisées. Elle ne détient aucun droit d'auteur sur les revues et n'est pas responsable de leur contenu. En règle générale, les droits sont détenus par les éditeurs ou les détenteurs de droits externes. [Voir Informations légales.](#)

### **Terms of use**

The ETH Library is the provider of the digitised journals. It does not own any copyrights to the journals and is not responsible for their content. The rights usually lie with the publishers or the external rights holders. [See Legal notice.](#)

**Download PDF:** 10.11.2024

**ETH-Bibliothek Zürich, E-Periodica, <https://www.e-periodica.ch>**



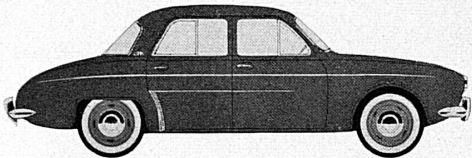
PREIS

VERBRAUCH

10.500,-

10 Lt

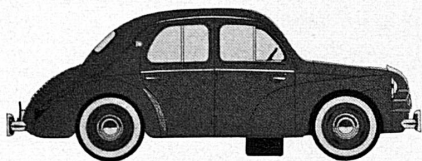
Fregate 6 Plätze ☆ echte 135 km/h ☆ 4 Türen ☆ Komfort



6.475,-

5,9 Lt

Dauphine 4-5 Plätze ☆ 115 km/h ☆ 4 Türen ☆ neue Heizung



5.000,-

5,7 Lt

Heck 4 Plätze ☆ 100 km/h ☆ 4 Türen ☆ automatische Kupplung Fr. 300.-

Reust-Propaganda, Zürich

RENAULT

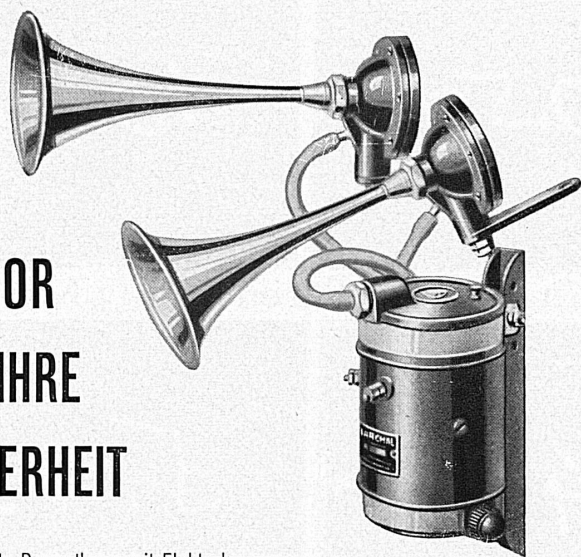
## Preissenkung – Benzineinsparung

Renault arbeitet ständig daran, den Kauf eines guten Automobils noch günstiger, den Fahrkilometer noch billiger zu machen. Wie Sie sehen, ist für 1959 der ganz grosse Sprung nach unten geglückt! Was aber bleibt, das ist die Qualität. Der Renault wird in einem Lande geboren, wo Automobile auch im Methusalem-Alter

noch gefahren – und beileibe nicht geschont werden. Was ebenfalls bleibt, ist die Sicherheit. Renault-Automobile gehören zu den Sichersten der Welt. Ihre Fahreigenschaften sind überlegen, wie man immer wieder an schwersten internationalen Rallyes beweist. Bei allen Typen sind die Bremsen überdimensioniert – und

garantieren stark verkürzte Bremsstrecken. Vergleichen Sie auch die Accessoires. Sie sind reichhaltiger, bei gleichem Wagenpreis! Es lohnt sich, die 1959er Modelle anzusehen und es lohnt sich, sie zu fahren!  
**AUTOMOBILES RENAULT**  
Genève, 7, Bd de la Cluse, Tél. 022/26 13 40  
Zürich, Ankerstr. 3, Telephon 051/272721

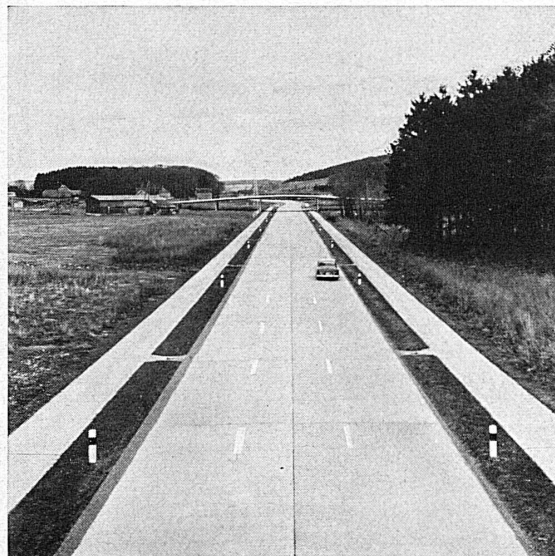
# MARCHAL



## FULGOR FÜR IHRE SICHERHEIT

Das stärkste Doppelhorn mit Elektrokompressor  
Sein Ton ist sehr laut, harmonisch und durchdringend  
Er übertönt den Lärm der größten Lastwagen  
Lieferbar für 6-, 12- oder 24-Volt-Anlagen

Alleinvertretung für die Schweiz: **SAFIA**  
Autosalon Genf, Stand 702      GENF BERN ZÜRICH

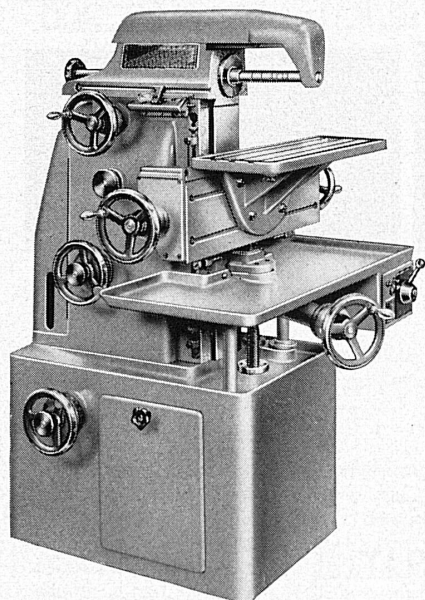


## *Stuag*

Schweiz. Strassenbau- und  
Tiefbau-Unternehmung A.G.

Gegründet 1912  
Filialen in der ganzen Schweiz

## Universal-Fräsmaschine Type U-O



für den Werkzeugbau  
und für die rationelle  
Serienfabrikation

**Moderne Konstruktion**  
mit stufenlosen Spindel-  
drehzahlen zwischen  
60-2500 T/min.  
Stufenloser Vorschub,  
Schnellgang, separater  
Vorschubmotor

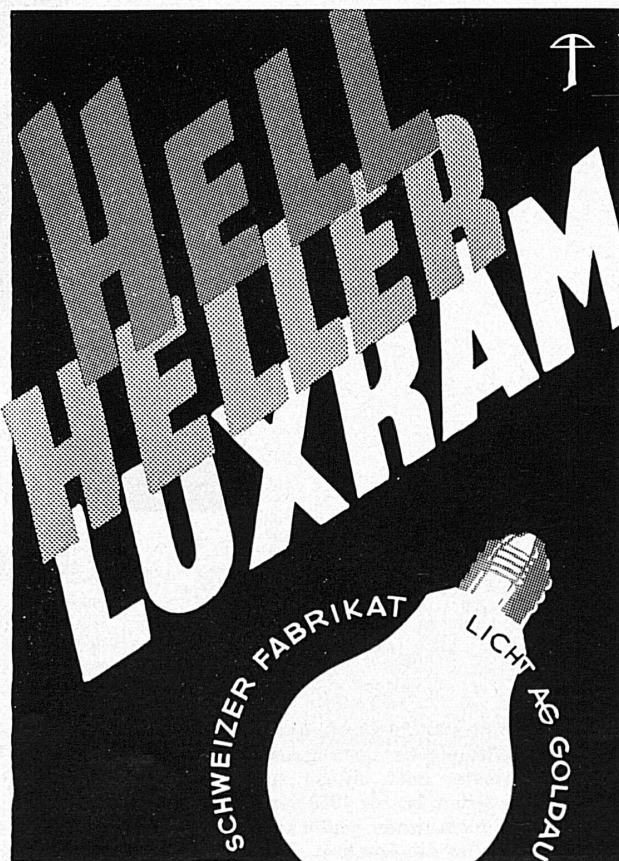
**Einfache Bedienung**  
dank einer sinnreichen,  
patentierten Einhebel-  
steuerung für Spindel,  
Vorschub und  
Schnellgang

**Vielseitige Verwen-  
dungsmöglichkeiten**  
durch zahlreiche  
Zusatzapparate

**Aus neuer Serie**  
kurzfristig lieferbar!

### CHRISTEN

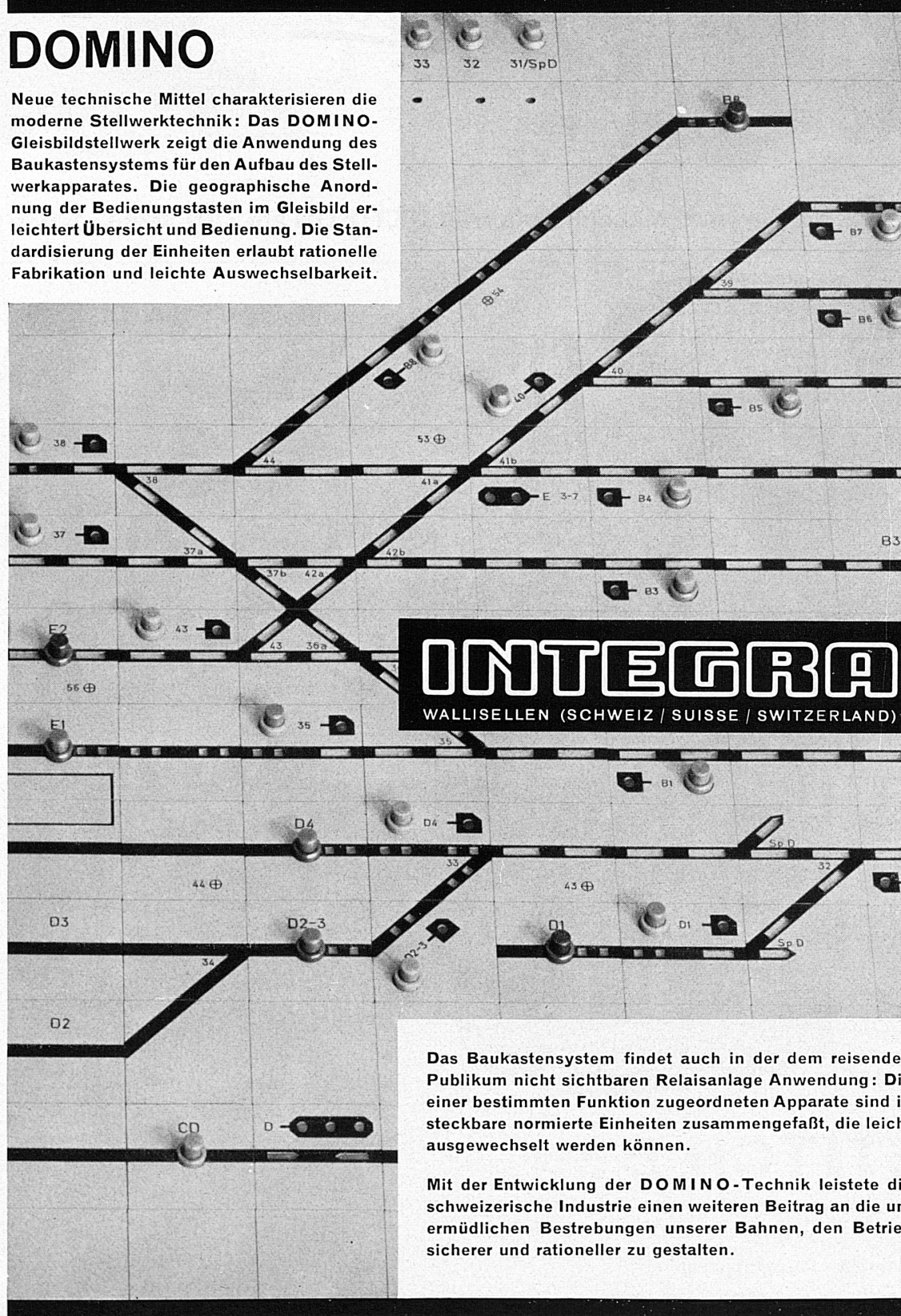
Werkzeugmaschinen **CHRISTEN & CO. AG. BERN**  
Gegründet 1844      Zeughausgasse 17      Tel. (031) 2 56 11





# DOMINO

Neue technische Mittel charakterisieren die moderne Stellwerktechnik: Das **DOMINO-Gleisbildstellwerk** zeigt die Anwendung des Baukastensystems für den Aufbau des Stellwerkapparates. Die geographische Anordnung der Bedienungstasten im Gleisbild erleichtert Übersicht und Bedienung. Die Standardisierung der Einheiten erlaubt rationelle Fabrikation und leichte Austauschbarkeit.



Das Baukastensystem findet auch in der dem reisenden Publikum nicht sichtbaren Relaisanlage Anwendung: Die einer bestimmten Funktion zugeordneten Apparate sind in steckbare normierte Einheiten zusammengefaßt, die leicht ausgewechselt werden können.

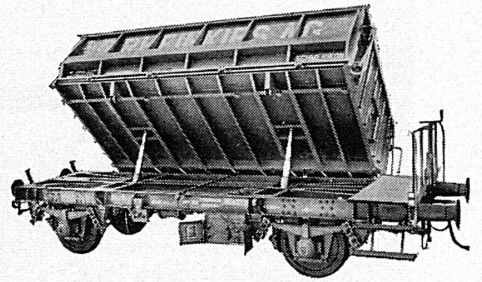
Mit der Entwicklung der **DOMINO-Technik** leistete die schweizerische Industrie einen weiteren Beitrag an die unermüdlichen Bestrebungen unserer Bahnen, den Betrieb sicherer und rationeller zu gestalten.



# WIRZ KIPPER



*überall*



E. WIRZ, Kipper- und Maschinenfabrik, UETIKON am Zürichsee Telephone (051) 92 93 31

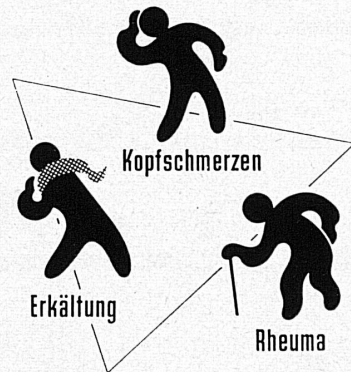
**ALB. CAMENZIND'S  
WITWEAG.  
STEINEN**

KIRSCHDESTILLATION — SPIRITUOSEN  
GEGR. 1879



EDEL UND GEHALTVOLL  
EIN LABSAL FÜR JEDEN GAUMEN

FÜR DEN FEINSCHMECKER  
DER KLASSISCHE KIRSCH VON STEINEN



**ASPIRIN**



*hilft!*

A 21

## BOSTITCH B8

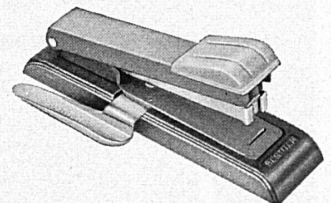
Eingetr. Schutzmarke

Die Heftmaschine mit Weltruf  
tausendfach erprobt — tausendfach gelobt

Unentbehrlich in Büro, Schule und Haushalt  
Die neuen BOSTITCH-B8-Modelle sind jetzt in der geschmackvollen  
Dreitön-Graufarbe erhältlich — 10jährige schriftliche Garantie  
Werden auch Sie glücklicher Besitzer einer BOSTITCH B8  
Achten Sie beim Kauf auf die an jedem Apparat angebrachte BOSTITCH-Schutzmarke

Bestellen Sie die B8 noch heute bei Ihrem Papeteristen

Über 60 Jahre BOSTITCH in der Welt  
Über 30 Jahre BOSTITCH in der Schweiz



B8C ohne Heftklammern Fr. 13.70  
B8D mit 1000 Original-BOSTITCH-SB8-Heftklammern Fr. 15.50  
B8RD mit 1000 Original-BOSTITCH-SB8-Heftklammern und Klammern-Entferner Fr. 17.10

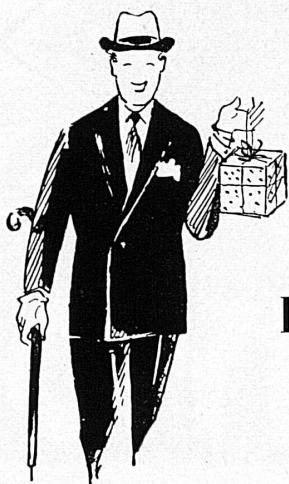
Generalvertretung

*Alwin Marquardt*

Zürich 8, Höschgasse 45  
Telephon (051) 34 11 34

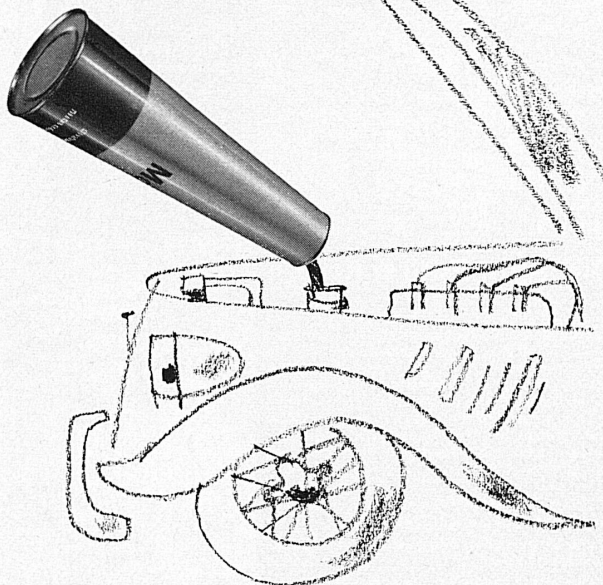
IHR BERATER +  
 FÜR DIE GALVANO-TECHNIK  
 UND FÜR POLIERFRAGEN  
 A. REYMOND + CO. AG.

BIEL-BIENNE  
 ☎ 0321 244 04



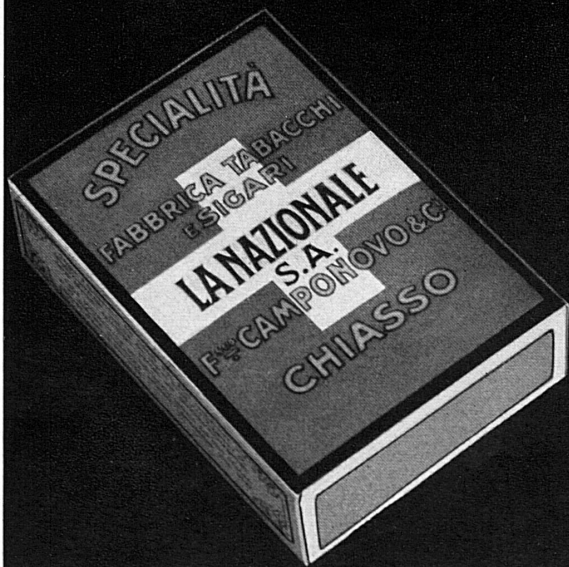
*Duftende Kostbarkeiten*  
 AUS DER  
**Parfumerie Schindler**  
*Haus der Geschenke*  
 ZÜRICH  
 BAHNHOFSTRASSE 26/PARADEPLATZ  
 TELEFON (051) 25 19 55

...in Hoffmann-  
 Packungen!



GEBR. HOFFMANN AG. THUN  
 Blech- und Kartonpackungen

**Toscani**  
**NAZIONALE**

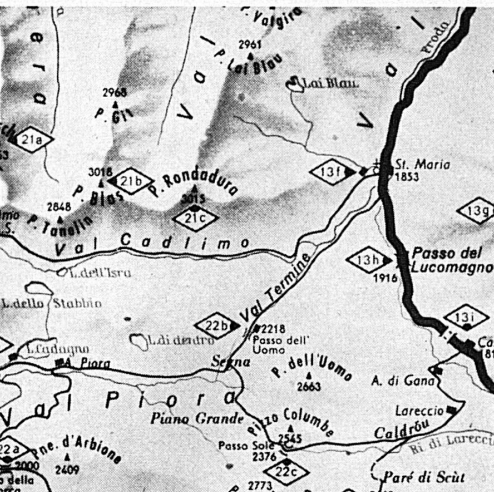


für  
 mich  
 das  
 Beste





- A 1 Graubünden 1
  - A 2 Graubünden 2
  - A 3 Graubünden 3
  - A 4 Graubünden 4
  - A 5 Nordostschweiz 1
  - A 6 Nordostschweiz 2
  - A 7 Tessin 1
  - A 8 Tessin 2
  - A 9 Zürichsee
  - A 10 Zentralschweiz
  - A 11 „Sechs-Pässe-Karte“
  - A 12 Berner Oberland 1
- 1 Stadtplan München
  - 2 Zugspitzgebiet
  - 3 Berchtesgadener Land
  - 4 Schliersee – Tegernsee
  - 5 Chiemgau
  - 6 Oberallgäu
  - 7 Bodensee
  - 8 Stadtplan Köln
  - 9 Rhein-Mosel
- Preis Fr. 1.80



**Die Agfa-Tourenkarten**

sind für Sie, lieber Photo-Amateur, etwas ganz Neues. Sie zeigen Ihnen, wo Sie die schönsten und markantesten Photo-Motive finden, und sie vermitteln Ihnen dazu das Wissen um Geschichte, Kultur und Eigenarten der Ihnen noch unbekanntem Gegend. Auf der mehrfarbigen Geländekarte sind die Photopunkte mit einem roten Rhombus markiert, und die beige-fügte Text-Broschüre orientiert Sie klar und ausführlich über

- die schönsten Photo-Motive
- die günstigsten Aufnahmezeiten
- die historischen und kulturellen Sehenswürdigkeiten
- die angenehmsten Spaziergänge von Photopunkt zu Photopunkt
- die hierfür erforderliche Marschzeit

Agfa-Photo AG., Zürich 27

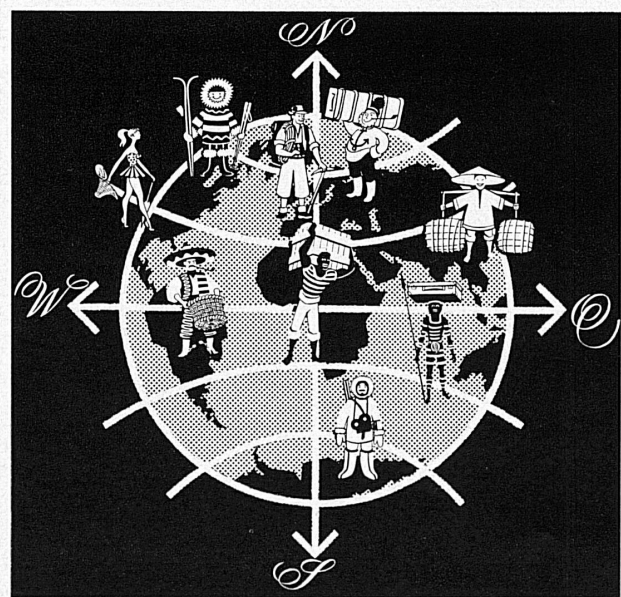


Die Agfa-Tourenkarten sind im Photo- und Buchhandel sowie bei den Verkehrsbüros erhältlich

Reisen  
Wandern  
Photographieren  
mit den  
**Agfa-Tourenkarten**



## Reiseversicherungen in der ganzen Welt



REISEGEPÄCK-  
REISEUNFALL-  
FLUGUNFALL-  
SKIBRUCH-  
VERSICHERUNGEN



VERSICHERUNGS-GESELLSCHAFT  
**ZÜRICH**

Abschlüsse ohne besondere Formalitäten an allen Bahnschaltern





Le bitter-**APÉRITIF**  
des personnes actives  
**Léger et agréable**

Demandez-le dans les bars, cafés,  
restaurants et au **wagon-restaurant**  
sec ou avec siphon

# CYNAR

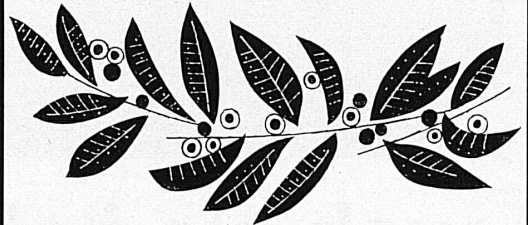


**P** VERLANGT  
AUSDRÜCKLICH  
**PEDRONI**

die feine, leichte Virginia  
**S. A. Rodolfo Pedroni, Chiasso**



Arzberg 2025 Goldene Medaille



**XI.** Triennale Mailand



Entwurf H. Löffelhardt

*Arzberg*

Porzellanfabrik Arzberg Arzberg/Ofr.

Bezugsquellen durch Keragra GmbH  
Talstraße 11, Zürich, Telephon (051) 23 91 34





auch sie haben lieber

# NESCAFÉ



Denn beim Kaffee kann es nur einen Grund für den Erfolg geben: die Qualität. Seiner Qualität wegen wird NESCAFÉ von den Feinschmeckern bevorzugt. Folgen Sie ihrem Beispiel: Genießen Sie zuerst den Duft, bevor Sie mit Behagen Ihren NESCAFÉ trinken. Dann werden auch Sie überzeugt sein, daß NESCAFÉ in Vollkommenheit all die Arbeit verrichtet, von der er Sie befreit. Denn NESCAFÉ hat die besten Kaffeesorten ausgewählt, damit Ihr Kaffee immer besser sei.

Für den Nescafé «crème» verwenden Sie ungezuckerte kondensierte Milch IDEAL





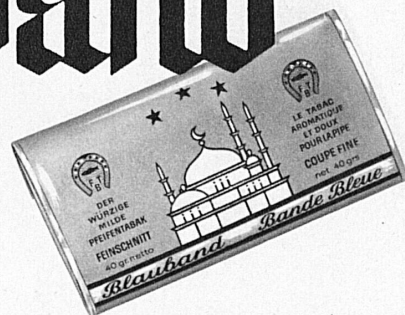
2** «Sceltissimi»	30 cts.
1* «Prima»	25 cts.
«Comuni»	20 cts.
BLAUBAND-EXPORT	
feinstes Spezialfabrikat	35 cts.

Ob der Match nun Rasse hat oder nicht  
Rasse hat auf jeden Fall  
die Blauband-Brissago

# Blauband

Pfeifenraucher, die  
das naturreine Aroma schätzen,  
greifen zum  
leichten **Blauband-Tabak**

Jetzt auch im praktischen  
Faltbeutel zu 65 und 75 cts.



## Toscanelli - die Rassige

10 Stück Fr. 1.50



**VORBEUGEN  
HEILEN  
VERJÜNGEN**

durch eine Badekur in der Schweiz

**PRÉVENIR  
GUÉRIR  
RAJEUNIR**

Stations thermales de Suisse



Entwurf: Franz Fässler VSG  
Fotos: H. Kasser + J. Klages  
Druck: Büchler & Co., Bern

**Information:**  
Verband Schweizer Badekurorte, Baden  
Reise- und Verkehrsbureaux und die  
Heilbäder  
Association des stations thermales  
suissees, Baden  
Bureaux de voyages, offices de tourisme  
et les stations thermales