

**Zeitschrift:** Die Schweiz = Suisse = Svizzera = Switzerland : offizielle Reisezeitschrift der Schweiz. Verkehrszentrale, der Schweizerischen Bundesbahnen, Privatbahnen ... [et al.]

**Band:** - (1944)

**Heft:** 2

## **Werbung**

### **Nutzungsbedingungen**

Die ETH-Bibliothek ist die Anbieterin der digitalisierten Zeitschriften. Sie besitzt keine Urheberrechte an den Zeitschriften und ist nicht verantwortlich für deren Inhalte. Die Rechte liegen in der Regel bei den Herausgebern beziehungsweise den externen Rechteinhabern. [Siehe Rechtliche Hinweise.](#)

### **Conditions d'utilisation**

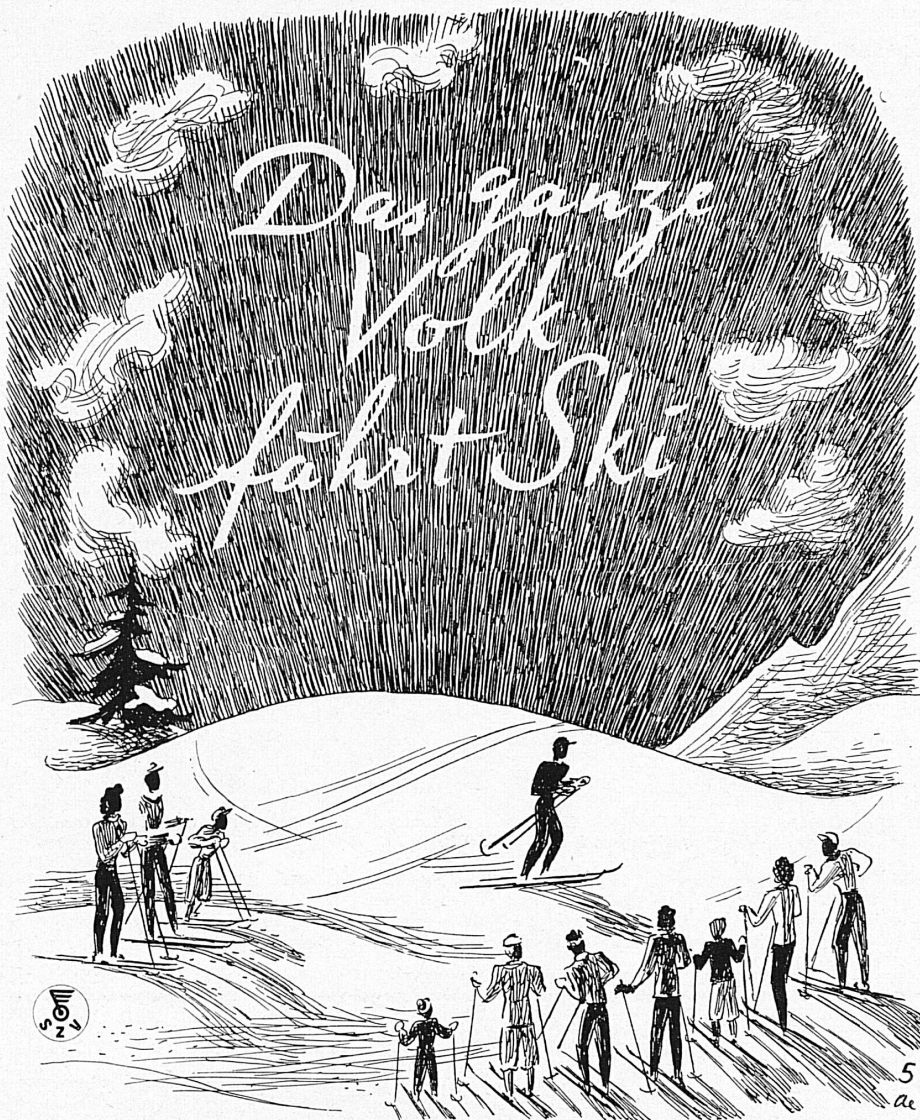
L'ETH Library est le fournisseur des revues numérisées. Elle ne détient aucun droit d'auteur sur les revues et n'est pas responsable de leur contenu. En règle générale, les droits sont détenus par les éditeurs ou les détenteurs de droits externes. [Voir Informations légales.](#)

### **Terms of use**

The ETH Library is the provider of the digitised journals. It does not own any copyrights to the journals and is not responsible for their content. The rights usually lie with the publishers or the external rights holders. [See Legal notice.](#)

**Download PDF:** 10.11.2024

**ETH-Bibliothek Zürich, E-Periodica, <https://www.e-periodica.ch>**



Alt und jung, Männer und Frauen, Stadt und Land — alles huldigt dem weißen Sport, der uns Sonne, Erholung, neue Spannkraft und Freude schenkt. Schultert die Bretter und zieht auch diesen Winter in hellen Scharen hinauf in unsere herrlichen Skigebiete Graubünden, Berner Oberland, Zentralschweiz, Nordostschweiz, Nordwestschweiz, Waadtländeralpen, Freiburgeralpen und Jura, Wallis, Tessin!

## Keiner bleibe zurück, das ganze Volk fährt Ski!

Prospekte und Auskünfte über Fahrvergünstigungen und vorteilhafte Hotelarrangements durch die Hotels, Verkehrsvereine und Reisebüros.

Benützen Sie für Ihre Fahrten nach den Wintersportgebieten das Ferienabonnement.



\*

## \* KLEWENALP

Das Skiparadies der Zentralschweiz

\*

Ermäßigte Wintersporttaxen  
Wochensportabonnement, Tageskarten  
Schweizer-Skischule, Skilift  
Bahnhofrestauration

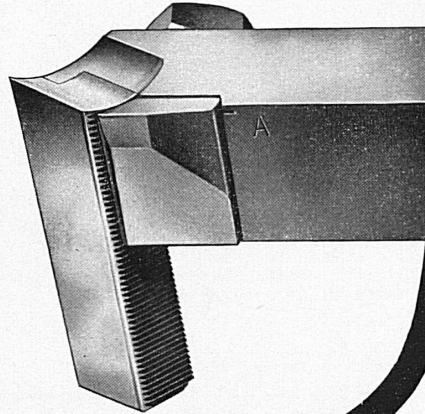
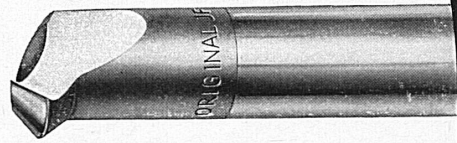
• Prospekte durch die Luftseilbahn

\*



## Normalstähle Versenkfräser

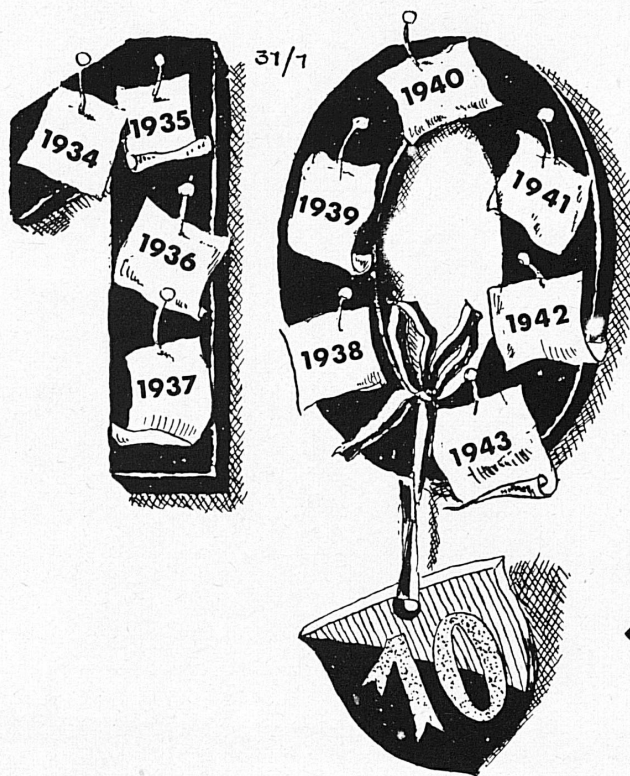
Eduard Ifanger  
Präzisionswerkzeugfabrik, Uster (Schweiz)



**D.C.**

**DANIEL CHARPILLOZ**  
MALLERAY-BEVILARD (SUISSE)





# 10 JAHRE SEVA

## GROSSER DEZENNAR-TREFFERPLAN

1 Treffer à	50 000 Fr.	=	50 000 Fr.
1 » à	20 000 »	=	20 000 »
2 » à	10 000 »	=	20 000 »
5 » à	5 000 »	=	25 000 »
10 » à	2 000 »	=	20 000 »
50 » à	1 000 »	=	50 000 »
120 » à	500 »	=	60 000 »
480 » à	100 »	=	48 000 »
720 » à	50 »	=	36 000 »
1 440 » à	25 »	=	36 000 »
24 000 » à	10 »	=	240 000 »
<b>26 829</b>			<b>605 000 Fr.</b>
<b>50 Zugabetreffer</b> gemäß			
Publikation à	1 000 Fr.	=	50 000 »
<b>26 879</b> Treffer im Gesamtwerte von	<b>655 000 Fr.</b>		
=	<b>54,58 %</b>		der Lossumme.

und zu diesem Anlaß große, freigebige

## DEZENNAR-EMISSION

Treffersumme um Fr. 125 000.— erhöht auf Fr. 655 000.—; 50 Zugabetreffer von je Fr. 1000.—.

Jede 10-Los-Serie enthält mindestens 1 Treffer und 9 übrige Chancen!

1 Los Fr. 5.— plus 40 Rappen für Porto auf Postscheckkonto III 10 026.

Adresse: Seva-Lotterie, Marktgasse 28, Bern.

## ZIEHUNG SCHON 4. MÄRZ



# Neuchâtel

## L'ÉCOLE SUPÉRIEURE DE COMMERCE

prépare une jeunesse forte et armée  
pour la vie

Diplôme . Maturité . Certificats de français

Diplôme d'études touristiques

Le directeur **Dr. Jean Grize** . Téléphone 5 1389

## Prof. Buser's voralpine Töchter-Institute

### TEUFEN

Sonnenlage im Säntisgebiet  
900—1000 m über Meer  
Modernes Schwimmbad



### CHEXBRES

Der Balkon des Genfersees  
Nebelfreie Höhenlage  
700 m über Meer

Mit **Eigenheim für die Jüngeren**  
Primar- und Sekundarschule  
Gymnasial- und Handelsmatura  
**staatl. Handelsdiplom**  
Offizielle englische und französische  
Prüfungen  
Hauswirtschaftsschule  
Eigene Landwirtschaft

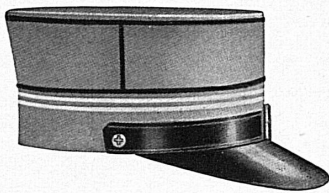
Haupt- und Schulsprache **Französisch**  
Offiz. Examen in **Franz.** und **Englisch**  
Vollausgebaute **Handelsabteilung** (Dipl.)  
Gymnasium bis Matura  
Neuzeitliche Haushaltungskurse mit  
Vorbereitung auf Fortbildungsschulen

**Individuelle Führung - Persönlichkeitsbildung - Freudiges Lernen in Kleinklassen  
auf allen Schulstufen - Intensive Pflege der Fremdsprachen**

Gesundheitsförderndes Körpertraining durch Gymnastik, Sommer- u. Wintersport, Wandern  
*Vie attrayante, saine, sportive, été et hiver. Excursions*

Enseignement complet jusqu'à la maturité. Sections commerciales et de ménage. Langues.

**A TEUFEN: Etude approfondie de l'allemand** (dipl.). Dipl. offic. de commerce et mat.



## Militärmützen

sowie  
**Uniformmützen jeder Art**  
(Bahn-, Tram-, Chauffeur-, Portier-,  
Studenten- und Schülmützen)  
liefert erstklassig und preiswert

**KRESSCO AG.** vormals Kressmann & Co.  
**Mützen- und Helmfabrik BERN**  
Telephon 2 37 48



## Cours officiels d'allemand

organisés par le **Canton** et la **Ville** de St-Gall à  
**l'Institut de Jeunes Gens sur le Rosenberg**

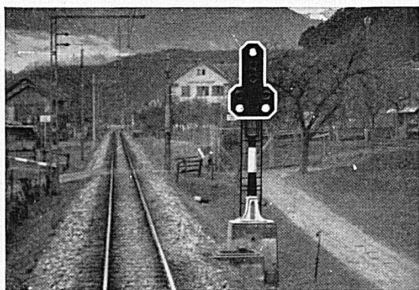
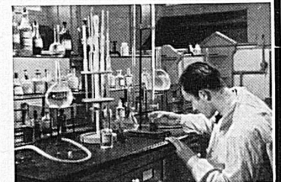
près **ST-GALL** 800 m. s. m.

**Cours pour débutants et pour avancés.**  
Possibilité de suivre, à côté des **Cours d'allemand,** les **leçons dans les Sections générales de l'Ecole** (Maturité, Dipl. comm., Verkehrsschule)

**Séjour fortifiant de montagne** Juillet/sept.: **Cours de vacances**

Erziehung in Höhenlandschaft: Knaben- **Institut auf dem Rosenberg**  
**ST. GALLEN** Lehranstalt für Beruf und Leben  
(800 m ü. d. M.)

Matura, E. T. H., Handelsdiplom, moderne  
Sprachen. Einziges Schweizer Institut m. staatl.  
Sprachkursen. **Staatl. Maturitätsrecht. Offiz. franz., engl. u. amerikan. Prüfungsberechtigungen.** Individualisierung durch Kleinklassen  
**Spezialabteilung für Jüngere** in besonderem  
Heim. Gesundheitl. Kräftigung durch Turnen und  
Sport in gesunder Höhenstation (800 m ü. M.).  
**Dir.: Dr. Lusser, Dr. Gademann, Dr. Reinhard**



Nr. 7689 BRB 3.10.59

Lichtsignal  
für Einfahrt  
und  
Durchfahrt  
(Privatbahn)

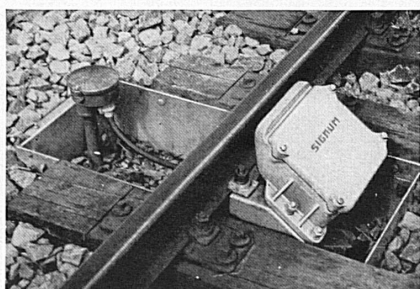
Alle

## Eisenbahn - Sicherungsanlagen

von der einfachen Signalanlage  
bis zum automatischen Block mit  
Achszählung entwirft und baut

**SIGNUM** Wallisellen  
(Zürich)

Impulsgeber  
für  
automatischen  
Block mit  
Achszählung  
(SBB)



WASCHTISCHE  
SCHÜTTSTEINE  
WANDPLATTEN  
STEINZEUG - BODENPLATTEN  
ZIEGEL UND BACKSTEINE

A. G. für Keramische Industrie Laufen  
& Tonwarenfabrik Laufen A. G.



# ZERMATT

1620 Meter über Meer

Eine südliche Sonne mit maximaler Strahlungsdauer, Schnee erster Güte, gastfreundliche Etablissements, eine treffliche Skischule, rassige Gipfel- und Pistenfahrten im größten Skigebiet der Alpen — das alles bietet Ihnen Zermatt auch diesen Winter wieder. Die Gornergratbahn führt mühelos in die Winterpracht des Riffelberges — bis Gornergratkulm auf 3092 m, fahrplanmäßig bis 7. Mai. Skilift Blauherd: auf 2280 m in 13 Minuten. Vom 27. Februar bis 13. Mai: die beliebten Zermatter Skitourenwochen, mit Führung — alles inbegriffen. 10.—12. März: SAS-Rennen und Schweizerische Ski-Hochschulmeisterschaften.

Zermatt ist ganzjährig, von jeder Landesecke aus rasch und bequem erreichbar. Ferien in Zermatt sind preiswürdig und lohnen sich immer! Prospekte, Tarif der Reisevergünstigungen und Hotelarrangements usw. durch die Reisebureaux, durch die Hotels und Pensionen, sowie durch das Offizielle Verkehrs-Bureau in Zermatt (Wallis).

Zermatt, à 1620 mètres d'altitude, reste en action. Un soleil méridional, une durée d'insolation maximum, une neige de première qualité, des hôtels confortables et une bonne table, une excellente école de ski, une variété infinie de pistes et de descentes dans la plus vaste région de ski des Alpes — voilà ce que Zermatt vous offre cet hiver comme les hivers précédents.

Les trains du Gornergrat circulent de Zermatt au Riffelberg et au Kulm à 3092 mètres d'altitude, à plein horaire jusqu'au 7 mai.

Le skilift de Blauherd monte en 13 minutes jusqu'à 2280 mètres d'altitude.

Du 27 février au 13 mai: les onze semaines zermattoises de ski en haute montagne, accompagnées. Du 10 au 12 mars: les 20<sup>èmes</sup> Courses du SAS et championnats universitaires suisses de ski.

Pendant toute l'année Zermatt est relié à Brigue ou à Viège au réseau ferroviaire suisse. On y voyage confortablement, et les arrangements forfaitaires y sont avantageux, comme toujours. Prospectus, tarif des facilités et des arrangements, etc., par les Agences de voyages, par les Hôtels ou Pensions ci-après et par le Bureau officiel de renseignements à Zermatt (Valais).

Das beliebte Ferienabonnement der Schweizerischen Transportanstalten wird auch im Winter 1943/44 Ferienreisen erleichtern; der Inhaber kann unter anderm damit zur halben Taxe nach seinem Wintersportplatz und Ferienort fahren. L'abonnement de vacances des entreprises suisses de transport reste en vigueur pendant la saison d'hiver 1943/44; il donne droit, entre autres avantages, au voyage à demi-tarif jusqu'à son lieu de séjour.

## Hotels und Pensionen/Hôtels et Pensions

Winter — Hiver 1943/44:

Hotel Zermatterhof, Riffelhaus - Riffelberg (2585 m), Dom, Alpina\*, Julen, Mischabel, Walliserhof, Ski- und Touristenhaus Fluhalp\* (2620 m), Buffet V.Z. \* Offen ab Mitte Februar — Ouvert dès mi-février.

## Besuchen Sie uns

### Luzern

#### Schiller Hotel Garni

Nächst Bahnhof, See und Kongreßhaus. Schöne ruhige Lage. Alle Zimmer mit fließendem Wasser oder Bad und Staatstelephon, Lichtsignal, Doppeltüren. Restauration nach der Karte. Zimmer v. Fr. 4.50 an Jahresbetrieb Pension von Fr. 11.50 an Tel. 248 21 Autoboxen Ed. Leimgrubers Erben



### Hotel Bären Bern

u. Restaurant «Bärenstube» Tel. 233 67  
Gegenüber Bundeshaus

Alle Zimmer mit fließendem Wasser und Staatstelephon  
Marbach & Co.

### Luzern

#### Hotel Du Pont-Weitenkeller

Direkt an der Reuß. Alle Zimmer mit fließendem Wasser, Bad, Staatstelephon. Zimmer von Fr. 4.50 an.

IN DER BAR: Täglich Dancing . Attraktionen  
Tel. 206 59 Familie H. Bütikofer

### HOTEL St. Gotthard BERN

Bubenbergrplatz, beim Bahnhof

Bestempfohlenes, modernst eingerichtetes Hotel 70 Betten. In allen Zimmern fließendes Kalt- und Warmwasser sowie Telephon. 16 Bäder. Ausstellungszimmer Telephon 216 11 Inhaber: G. Salis-Lüthi

### Hotel-Restaurant

#### Volkshaus Bern

Größtes Speiserestaurant am Platze . Vorzügliche Küche und Keller . Alle Zimmer mit fließendem Wasser  
Dir. W. Wagner

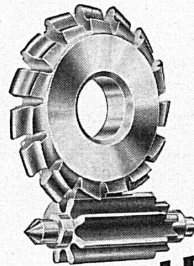
### Bern

#### Saheim

ALKOHOLFREI GEFUHRTES HAUS

Anerkannt gute Küche  
Freundliche Hotelzimmer

Zeughausgasse 31 . Telephon 249 29  
Fünf Minuten von Bahnhof und Kursaal



**SCHINDLER & LIECHTI** s.a.r.l.  
FABRIQUE DE FRAISES  
TEL: 3757 BIENNE

**BERN**

WILLY DIETRICH

GÄBIG ZUM E CHLY GA SY!

REINHAITE - FOTO: RIG. BERN

## RECTA

★ Type 12/24, Wasserdicht-Etanche  
Beim Fachmann erhältlich. - Chez le bon horloger

## CYLINDRE

**DÉCOLLETAGES DE PRÉCISION**

**CYLINDRE S.A.**  
LE LOCLE SUISSE TEL. 313 48

# Besuchen Sie uns

## Lugano

beim Bahnhof

### Adler Hotel & Erica Schweizerhof

Herrliche Aussicht auf den See  
Das ganze Jahr offen  
Zimmer mit Telephon  
Bes.: Kappenberger-Fuchs

## Zürich

### St. Gotthard

Bestreputiertes Haus mit:  
Café - Hotel - Restaurant - Hummerbar  
Ausstellungszimmer, Sitzungslokale  
Gediegene Säle f. Anlässe u. Bankette  
Zimmer mit fließendem Wasser u. Telephon



Lugano Modernstes Haus der Südschweiz

für BADER

## SANROCCO

KUR  
DIAT  
GESUNDUNG UND  
ERHOLUNG

Ärztlich geleitet • Durch Zentralheizung sehr gut geheizt

## Olten

### HOTEL TERMINUS

Neuestes Haus. Zentralst. gelegen, 2 Minuten v. Bahnhof,  
über der Brücke neben Stadttheater. Alle Zimmer mit  
fließendem Wasser und Telephon, von Fr. 4.— an.  
Heimeligstes Restaurant. Säle für alle Anlässe. Bar.  
Bekannt für gute Küche und Keller.  
E. N. Caviezel-Hirt, Besitzer

## BAHNHOFBUFFET

Willst Du gut  
bedient sein  
kehr bei Gebr.  
Berthier ein!



## RAPPERSWIL

## Inserate

in der Reisezeitschrift  
«Die Schweiz»  
bringen Erfolg!

## BAHNHOFBUFFET

Rasch • Gut • Preiswert  
Gebr. Simon Tel. 61743

## ARTH GOLDAU



## OUTILLAGE EN ACIER SUPER-RAPIDE

Stock important

Livraison immédiate

ÉTABLISSEMENT

### EUGÈNE ADLER, GENÈVE VI

Rue des Eaux-Vives 81

Téléphone 52763

## ALUMILITE

Der zuverlässige Korrosionsschutz für

## ALUMINIUM

Wir oxydieren und färben Halb- und  
Fertigfabrikate

### ALUMILITE • METALLSCHILDER

Anodisch oxydierte Aluminium-Schilder für den Maschinen- und  
Apparatebau, ein- oder mehrfarbig in jeder Größe, Form und  
Beschriftung

## ALOXYD A.G. BIEL

Falkenstraße 19  
Telephon 2430

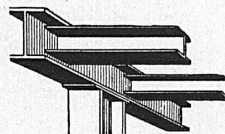


Polizeihelme,  
Käppi, Uniform- und  
Studentenmützen.

## Eugen Kressmann

BERN, Mühlemattstrasse 45 Tel. 51434

Stanzerei und Näherei für Massen-  
artikel. Mützenfourniturenfabrik.  
Eigene Spritzlackiererei.



## Eisenbau Worb

Gebr. Säggerer

Bahnstation: Worb-Dorf · Telephon 72375

Eisenkonstruktionen  
Gestanzte und gepreßte Massenartikel  
Behälterbau  
Allgemeine Schlosserarbeiten

## VERZINKEREI WORB

GEBR. SÄGESSER

Feuerverzinkung von Gegenständen aus Eisen und Guß

Seit über 20 Jahren ständiger Lieferant der SBB

K  
6839, FRIEZE AG, ZÜRICH



# ROYAL *Immunal*

hält länger • stösst Wasser ab • schützt die Maschen

AL. RUCKSTUHL, WIL