

**Zeitschrift:** Die Schweiz = Suisse = Svizzera = Switzerland : offizielle Reisezeitschrift der Schweiz. Verkehrszentrale, der Schweizerischen Bundesbahnen, Privatbahnen ... [et al.]

**Band:** - (1935)

**Heft:** 8

**Artikel:** Une grande exposition de dessins français à Bâle

**Autor:** M.B.

**DOI:** <https://doi.org/10.5169/seals-778943>

### **Nutzungsbedingungen**

Die ETH-Bibliothek ist die Anbieterin der digitalisierten Zeitschriften. Sie besitzt keine Urheberrechte an den Zeitschriften und ist nicht verantwortlich für deren Inhalte. Die Rechte liegen in der Regel bei den Herausgebern beziehungsweise den externen Rechteinhabern. [Siehe Rechtliche Hinweise.](#)

### **Conditions d'utilisation**

L'ETH Library est le fournisseur des revues numérisées. Elle ne détient aucun droit d'auteur sur les revues et n'est pas responsable de leur contenu. En règle générale, les droits sont détenus par les éditeurs ou les détenteurs de droits externes. [Voir Informations légales.](#)

### **Terms of use**

The ETH Library is the provider of the digitised journals. It does not own any copyrights to the journals and is not responsible for their content. The rights usually lie with the publishers or the external rights holders. [See Legal notice.](#)

**Download PDF:** 31.10.2024

**ETH-Bibliothek Zürich, E-Periodica, <https://www.e-periodica.ch>**



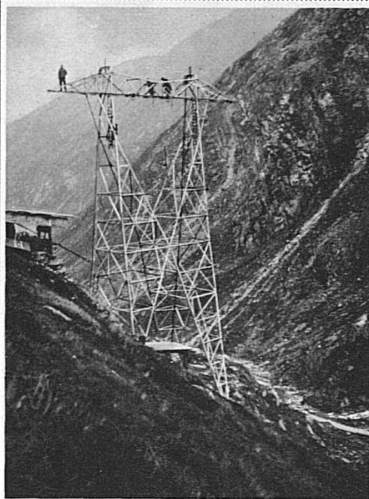
Die Stanserhornbahn führt auf einen der herrlichen Aussichtsberge in der Zentralschweiz. Unser Bild zeigt den Blick vom Stanserhorn auf die Berner Alpen. Im Herbst, wenn die Tage kürzer werden, leisten die Bergbahnen dem Reisenden einen besonders angenehmen Dienst.

## Une grande exposition de dessins français à Bâle

Une remarquable collection de dessins français du siècle passé est exposée actuellement à Bâle, dans la Kunsthalle, bâtiment qui abrite également la plupart des œuvres d'Holbein. Presque tous les maîtres qui illustrèrent la France au XIX<sup>me</sup> siècle y sont représentés; entre autres Prud'hon, Georges Michel, Ingres, Corot, Delacroix, Constantin, Guys, Théodore Rousseau, Daubigny, Chassériau, Jongkind, Boudin, Puvion de Chavannes, Pissarro, Manet, Degas, Monet, Rodin, Berthe Morisot, le douanier Rousseau, Courbet, Millet, Gauguin, van Gogh, Cézanne, Toulouse-Lautrec et Daumier.

Cet ensemble de portraits, de paysages, de caricatures, d'esquisses ou d'études pour des œuvres de plus grande envergure a été constitué, non sans peine, après de longs pourparlers avec les musées et les amateurs d'art qui se trouvaient en possession de ces divers dessins. Beaucoup de ces derniers sont peu connus.

Un des intérêts très particuliers de cette exposition est de nous faire entrer dans l'œuvre d'art par le chemin hésitant que l'artiste a lui-même parcouru avant d'atteindre la perfection qu'il s'était fixée. En effet, c'est le crayon en main que le peintre établit l'équilibre de sa composition, définit au préalable les attitudes, harmonise la valeur des motifs et dessine le mouvement. Or c'est précisément ce que nous retrouvons sur les nombreuses esquisses qui figurent à la Kunsthalle de Bâle. Voici par exemple un dessin d'Ingres; c'est une étude pour l'« Odalisque ». Toutes les recherches, les hésitations et tous les recommencements y sont apparents: ici, un dos s'infléchit, là, une main se raidit, se ploie puis s'abandonne. L'artiste, enfin, croit avoir trouvé l'attitude qui lui paraît la plus harmonieuse; et il en définit le contour d'un trait plus ferme. Le tempérament romantique de Delacroix et son souci d'une précise anatomie apparaissent dans des feuillettes couverts de crayonnages passionnés et de lignes tourbillonnantes, à côté d'études patientes d'un corps, d'un visage ou d'un membre. Un peu plus loin, ce sont des nus largement dessinés de Degas, une atmosphère de rue de l'impressionniste Pissarro, un portrait de Courbet, des Millet, la vibration géniale d'un paysage de Cézanne. Tout le monde d'idées, d'inspirations, de talents et de tempéraments qui firent la grandeur de l'art français au XIX<sup>me</sup> siècle apparaît sur ces dessins dans ses éléments dissociés.



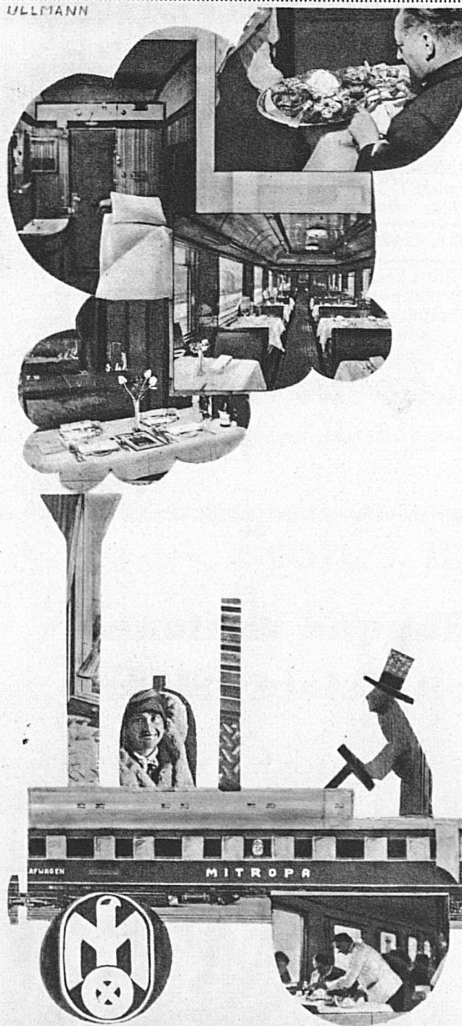
Entreprise électrique

# C. Erni & Cie

Lausanne 37, Avenue des Bergières

Téléphone 26.202

Construction de lignes aériennes de haute et basse tension et de lignes de contact pour chemins de fer



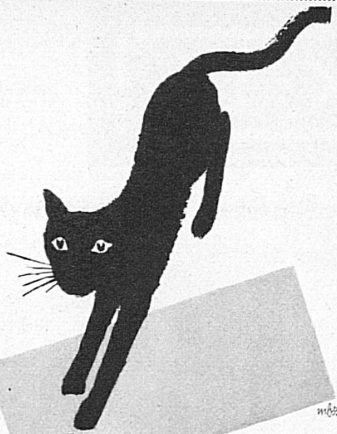
- Die Schlafwagen und Speisewagen für den verwöhnten und anspruchsvollen Reisenden
- Les wagons-lits et wagons-restaurants de la Mitropa donnent entière satisfaction aux voyageurs les plus exigeants
- Le carrozze-letti e le carrozze ristoranti della Mitropa soddisfano i viaggiatori più raffinati ed esigenti
- The Sleeping and Restaurant cars of the Mitropa give entire satisfaction to the most experienced and exacting travellers

La seule cimenterie suisse équipée de nouveaux types de Moulins Universels (Harding)



SOCIÉTÉ ROMANDE DES CIMENTS PORTLAND S.A. VERNIER





*Santlos.....*

elastisch und gleitsicher,  
unfallverhütend der ideale  
Gummibodenbelag



**Sucoflor**

Lieferung und Verlegung durch qualifizierte  
Wiederverkäufer  
Bezugsquellennachweis durch

**Suhner & Co. Herisau**

Gummiwerke

Telephon 55



**Une petite attention**

toujours hautement appréciée est celle qui consiste à offrir des bonbons rafraîchissants avant le départ. Pour combattre les effets désagréables de l'atmosphère pâteuse des trains, ayez soin de demander des bonbons faits de pur jus de fruits. L'immense assortiment au Mercure vous facilitera votre choix. Demandez p. ex.

Drops gros fruits 30 cts les 100 grs  
Montreux spéc. 40 " " 100 "  
Fruxor 40 " " 100 "



**Mercure**

THE • CAFE • BISCUITS •

**HELL  
HELLER  
LUXRAM**

**LONDON**

vom Bund  
subventioniert



Gegründet  
1922

Die beste  
**SPRACHSCHULE**  
für  
**SCHWEIZER**

Handel Abgangsdiplo m Literatur

Prospekt u. weitere Auskunft durch den Sekretär  
**S.M.S., 34/35 Fitzroy Square, London W 1**



**Für Konfitüren!**  
Kein Paraffin, kein Papier und  
keine Schnüre mehr!

**Konfitüreglas „Bülach“**

mit einfachem, jahrelang verwendbare m Verschluss  
Ladenpreise der Gläser mit komplettem Verschluss:  
1/2 Liter -.50 1/3 Liter -.60 1 Liter -.65 p. Stück  
Zu haben bei den Verkaufsstellen der Einmachflaschen  
„Bülach“

Si différentes que soient les œuvres exposées, elles ont toutefois quelque chose de commun pour la plupart; un caractère spécifiquement français: le souci d'exprimer le plus en le moins de traits. C'est là une qualité classique, qui ouvre à l'esprit du spectateur porté à l'extrême limite du nécessaire, le vaste domaine de la suggestion.  
M. B.

**Solbäder  
in der Schweiz**

Jedes Heilbad ist ein Stück lebendige Geologie. Mineralische Quellen drängen zur Oberwelt empor und plaudern allerlei aus von den Geheimnissen der Tiefe. Von den katastrophalen Zusammenstößen urweltlicher Gesteinsschichten wissen sie besonders viel Klatsch aus felsgrauer Vorzeit zu berichten. Bei den Solbädern jedoch erleben wir nicht nur Geologie, sondern auch etwas vom Bergbau. Man hat in der Schweiz schon nach allem möglichen gegraben: nach Silber und Kupfer, Eisenerz und Kohle. Erst zuletzt gelangte man auch dazu, Salz an das Tageslicht zu fördern. Denn lange Zeit spürte man nicht nach dem Salze selbst, sondern nur nach salzigen Quellen. Hatte man eine gefunden, so zapfte man sie an verschiedenen Stellen an und war dann ganz enttäuscht, wenn sie nach einiger Zeit gar nicht mehr salzig schmeckte. Sie war ja selbst nur eine Botin versteckter Salzgesteine gewesen.—Die bedeutendsten Steinsalzlager der Schweiz befinden sich am Rhein und an der Rhone. Geologisch sind sie voneinander so verschieden wie nur möglich.

Der Kurort **Bex** im Rhonetal liegt im südlichsten Zipfel des Kantons Waadt. Herrlich sind hier die Nussbaum- und Kastanienhaine, die dunklen Wälder und die üppiggrünen Parkgärten. Wer ahnt es in dieser verträumt schönen Talschaft, dass ihre Geologie entsetzlich verzwickelt ist? Sie hat die Salzsücher lange zum Narren gehalten. Erst der Géologue Jean Le Charpentier hat von 1823 an Ordnung in den emsigem Bergbau gebracht, der schon um 1700 ein sechsstöckiges Labyrinth von unterirdischen Gängen geschaffen hatte. Heute gelangt die Sole aus dem Zentrum der Bergwerke durch einen 15 km langen Tunnel in die Salinen von Bex und in die Kuranstalten. Auch der Thermalort **Lavey-les-Bains** im Rhonetal, der eine heisse Schwefelquelle besitzt, hat Anteil an der Salzquelle von Bex.

Im Rheintal, zwischen Stein-Säckingen und Basel, herrscht unter der Erde der schönste geologische Friede. Da liegen die gewaltigen Steinsalzlager als gleichmässige Schichten etwa 115 bis 150 Meter unter der Landschaftsebene, und seit 1844 fördern die Salinen von **Rheinfelden** ohne grosse Bergwerksarbeit die heilkräftige Sole zutage. In der wundervollen Halle der Kurbrunnenanlage, die hoch über dem Rhein als neuzeitliche Baugruppe erstellt wurde, spenden ausserdem noch die Kapuziner- und die Magdalenenquelle ihr klares Heilwasser. Das wehrhafte alte Rheinstädtchen, dessen Geschichte wie ein tausendjähriger Brückenstreit anmutet, hat durch den Zustrom der Kurgäste ein ganz neues Leben gewonnen. Wenn man draussen auf der hohen, felsigen Rheininsel unter den mächtigen Bäumen steht, vermag man kaum an den trotzigen alten « Stein », jene finstere Rheinburg, zu denken. Denn hier erblickt man eine der schönsten, weitesten und ruhevollsten Rheinlandschaften. Es ist ein Bild von stiller, zeitloser Naturschönheit.