

**Zeitschrift:** St. Galler Schreibmappe  
**Band:** 26 (1923)

**Artikel:** Woher stammt der Name Altmann?  
**Autor:** Kobler, Bernhard  
**DOI:** <https://doi.org/10.5169/seals-948005>

### **Nutzungsbedingungen**

Die ETH-Bibliothek ist die Anbieterin der digitalisierten Zeitschriften. Sie besitzt keine Urheberrechte an den Zeitschriften und ist nicht verantwortlich für deren Inhalte. Die Rechte liegen in der Regel bei den Herausgebern beziehungsweise den externen Rechteinhabern. [Siehe Rechtliche Hinweise.](#)

### **Conditions d'utilisation**

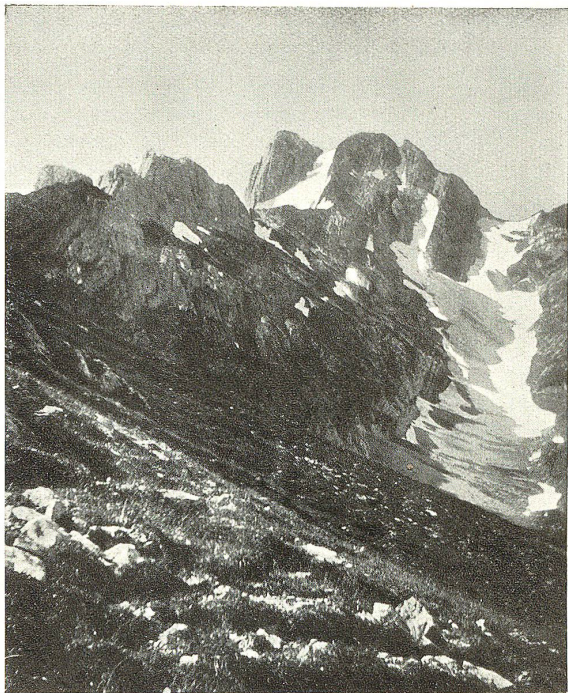
L'ETH Library est le fournisseur des revues numérisées. Elle ne détient aucun droit d'auteur sur les revues et n'est pas responsable de leur contenu. En règle générale, les droits sont détenus par les éditeurs ou les détenteurs de droits externes. [Voir Informations légales.](#)

### **Terms of use**

The ETH Library is the provider of the digitised journals. It does not own any copyrights to the journals and is not responsible for their content. The rights usually lie with the publishers or the external rights holders. [See Legal notice.](#)

**Download PDF:** 01.11.2024

**ETH-Bibliothek Zürich, E-Periodica, <https://www.e-periodica.ch>**



Der alte Mann

H. Seher

### Woher stammt der Name Altmann?

In der Appenzeller-Chronik von Gabriel Walser 1740 steht geschrieben: „Der hohe Mefmer oder nach anderer Benennung der hohe Säntis ist fünfzehn Schuhe höher, als der alte Mann. Der alte Mann ist ein hoher, unersteigbarer Steinfelsen.“

Das „Schweizerdeutsche Idiotikon“ gibt an: „Mann“. Name von Bergen wie „Frau“. Der alte Mann, Berggipfel am Säntis. (Die „Mannen“: Gruppe von Felskuppen, riesigen Steinmännern ähnlich wie bei Elm.) – Riedisauer schreibt in seinem Ortsnamenverzeichnis der Kantone St. Gallen und Appenzell: „Der alte Mann hat seinen Namen wahrscheinlich daher, weil er das ganze Jahr mit Schnee bedeckt ist.“ – Studer, in den Schweizer Ortsnamen, leitet den Namen Altmann von altus mons, das heißt hoher Berg, ab.

Alle diese Erklärungen sind unbefriedigend. Mehr Licht dürfte unser Bergbild mit folgendem Geschichtlein bringen: Im Hochsommer photographierte ein st. gallischer Bergfreund oberhalb der Meglisalp den Altmann. Als er die Platte zu Hause entwickelte, gewahrte er zu seinem Erstaunen, daß darauf ein schöner dunkler Männerkopf zum Vorschein kam, für den er keine Erklärung finden konnte. Unser Bergfreund stieg deshalb nochmals in den Alpstein, um den Sennen sein Lichtbild mit dem sonderbaren Männerkopf zu zeigen. Sie erklärten ihm, der schöne Mannenkopf im Bilde sei ihnen wohlbekannt, das sei eben der alte Mann, ein eigenartiger Schatten, der sich nur einige Male im Jahr bei ganz besonderer Beleuchtung zeige. Bernhard Kobl er.



## Schweizerische Unfallversicherungs- Aktien-Gesellschaft Winterthur



Einzel-Unfall-,  
Kinder-Unfall-, Beamten-, Arbeiter-,  
Dienstboten-, Reise-Unfallversicherung

*Einbruchdiebstahl-Versicherung*

*Kautions-Versicherung*

### Haftpflicht-Versicherung

für Industrie, Gewerbe, freie Berufe,  
Gemeinden, Schulen und Kirchen,  
Private, Hausbesitzer,  
Landwirte



## C. GUGGENBÜHL

General-Agentur St. Gallen für die  
Kantone St. Gallen und  
Appenzell

Chemische  
Garderoben-Reinigung  
Appretur ☆ Dekatur

---

**E. Sprenger - Bernet**  
**Kleider-Färberei**

---

Telephon 632: Verbindung mit der Fabrik  
Telephon 3244: Wohnung und Bureau



Filialen:

Kornhausstraße 7 (nächst dem Bahnhof)  
Neugasse 48, zum Pilgerhof  
St. Leonhardstraße 79  
Großackerstraße 1, St. Fiden

Fabrik und Laden: Konkordiastraße 3