

Objektyp: **Miscellaneous**

Zeitschrift: **Tec21**

Band (Jahr): **137 (2011)**

Heft 13: **Kraftwerk Rheinfelden**

PDF erstellt am: **23.09.2024**

Nutzungsbedingungen

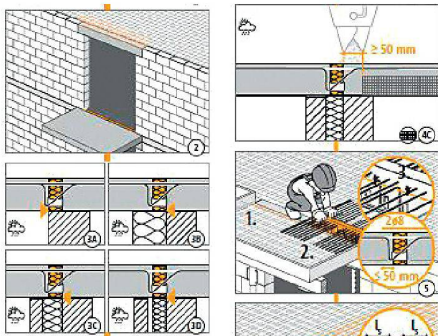
Die ETH-Bibliothek ist Anbieterin der digitalisierten Zeitschriften. Sie besitzt keine Urheberrechte an den Inhalten der Zeitschriften. Die Rechte liegen in der Regel bei den Herausgebern. Die auf der Plattform e-periodica veröffentlichten Dokumente stehen für nicht-kommerzielle Zwecke in Lehre und Forschung sowie für die private Nutzung frei zur Verfügung. Einzelne Dateien oder Ausdrucke aus diesem Angebot können zusammen mit diesen Nutzungsbedingungen und den korrekten Herkunftsbezeichnungen weitergegeben werden. Das Veröffentlichen von Bildern in Print- und Online-Publikationen ist nur mit vorheriger Genehmigung der Rechteinhaber erlaubt. Die systematische Speicherung von Teilen des elektronischen Angebots auf anderen Servern bedarf ebenfalls des schriftlichen Einverständnisses der Rechteinhaber.

Haftungsausschluss

Alle Angaben erfolgen ohne Gewähr für Vollständigkeit oder Richtigkeit. Es wird keine Haftung übernommen für Schäden durch die Verwendung von Informationen aus diesem Online-Angebot oder durch das Fehlen von Informationen. Dies gilt auch für Inhalte Dritter, die über dieses Angebot zugänglich sind.

PRODUKTE

NONVERBALE EINBAUANLEITUNGEN



Bauteile von Schöck werden in ganz Europa sowie in Übersee verbaut. Oft arbeiten dabei Handwerker und Monteure unterschiedlicher Herkunft und Sprache gemeinsam auf einer Baustelle. Zum besseren Verständnis und zur höheren Einbausicherheit der technisch anspruchsvollen Schöck-Produkte bietet Schöck nonverbale Einbauanleitungen mit der illustrierten Schöck-Leitfigur «Ebi» an. Schritt für Schritt und ausschliesslich bildlich erklärt sie den präzisen Einbau von Schöck-Bauteilen. Erstmals 2006 für den Einbau des «Schöck Isokorb» eingeführt, sind mittlerweile alle Schöck-Produkte mit nonverbalen Einbauanleitungen ausgestattet.

Schöck Bauteile AG | 5000 Aarau
www.schoeck-schweiz.ch

BETONBAUTEILE REPARIEREN

Die Instandsetzung von Betonschäden im Bereich von Balkonen, Deckenrändern, Stützen, Riegeln etc. im Fassadenbereich ist eine Alltagsaufgabe. Der Betonreparaturmörtel «Betofix RM» von der Remmers Baustofftechnik beinhaltet Korrosionsschutz durch

Vergütung mit Rostschutz M, Haftbrücke, Grob- und Feinmörtel. Der Anstrich kann bereits nach wenigen Stunden erfolgen. Dieser braucht nicht diffusionsdicht zu sein, da das Produkt den vollen Korrosionsschutz eingebaut hat. Durch die Feinkörnigkeit des Mörtels werden auch tiefe Fehlstellen des Sichtbetons wie Ausbrüche und Abplatzungen ansatzlos überarbeitet.

Colores Handels AG | 8957 Spreitenbach
www.colores.ch

ABLUFTSYSTEM VON RENSON

Die Healthbox von Renson überwacht die Luftfeuchtigkeit im Abluftraum 24 Stunden am Tag und regelt hierdurch das Abluftvolumen vollautomatisch. Ein Feuchtigkeits- und Temperatursensor in jedem Steuerungsmodul misst die Abluft und kommuniziert die Ergebnisse an den Zentralrechner. Wenn die Sensoren es zulassen, beschränkt das Steuerungsmodul das Abluftvolumen pro Raum, indem es den Motor mit einer niedrigen Drehzahl laufen lässt. Die Healthbox erzielt eine effektive Wärme- und Stromersparnis. In jedem Badezimmer befindet sich ein Anwesenheitssensor, um den Komfort nur bei Bedarf zu gewährleisten. Die Plastik-Abluftöffnungen wurden durch Aluminiumgitter ersetzt, und die Steuerungstechnik wurde von den Öffnungen zu den elektronischen Steuermodulen an der Motoreinheit verlagert. Die 11 mm hohen Gitter sind in sechs Designs erhältlich, die in RAL 1016 Matt ausgeführt werden und überstreichbar sind.

Renson Ventilation SA | B-8790 Waregem
www.renson.eu

QUARZSPÜLBECKEN VON SILESTONE

Silestone vereint die Eigenschaften von natürlichem Quarz in Kombination mit modernen Designs und Technologien. Bestehend aus bis zu 94 % natürlichem Quarz, eignen sich die Produkte für die Anwendung als Küchenoberfläche oder für innovative Bauvorhaben. Das neue Quarzspülbecken «Integrity» von Silestone wird durch ein patentiertes Verfahren völlig fugenlos hergestellt. Das bietet maximale Hygiene, hohe Widerstandsfähigkeit gegen Kratzer und Säuren, Fleckenresistenz und Langlebigkeit. Mit dem modernen Design und dem gleichen Material passt sich das Spülbecken optimal an Quarzarbeitsplatten an. Durch die perfekte Farbabstimmung entsteht ein harmonisches Design in der Küche. Das Becken ist vorerst mit dem Model «one» als Einzelbecken in der Grösse 41 x 51 x 15,5 cm in 26 Farben verfügbar.

Cosentino Swiss AG | 8716 Schmerikon
www.cosentinogroup.net

THERMISCHE SOLARANLAGEN

Der Flachkollektor «Cobra Evo» von Soltop hat neu noch enger verlegte Serpentinrohre (70 mm). So wird selbst bei schwacher Einstrahlung ein Maximum an Energie gewonnen. Bei Soltop-Systemen wird bei direkter Sonnenstrahlung die Solarwärme im oberen, heissen Teil des Boilers oder Speichers eingelagert und die Restwärme im unteren Teil zur Vorwärmung genutzt. Durch die gute Schichtung ist sofort heisses anstatt viel lauwarmes Wasser verfügbar.

Soltop Schuppisser AG | 8353 Elgg
www.soltop.ch

Sichtbeton ist jetzt als MINERGIE®-Modul zertifiziert. Einfach schön: Erste Wahl für Gestalter. Schön einfach: Aufbau mit Kerndämmungs-System KDS in einem einzigen Arbeitsgang.

Sie möchten mehr wissen?
Bestellen Sie die Broschüre «Sommerhaus, Steckborn 2010». Oder rufen Sie uns einfach an.

Hauptsitz
Misapor Beton AG
Schlossackerstrasse 20
8404 Winterthur

Tel: +41(0)52 244 13 13
Fax: +41(0)52 244 13 14
info@misapor-beton.ch
www.misapor-beton.ch

MisaporBeton KDS
hat U-Werte
von 0.15W(m²·K).

MISAPOR
BETON