

Objektyp: **Advertising**

Zeitschrift: **Tec21**

Band (Jahr): **137 (2011)**

Heft 47: **Minergie und mehr**

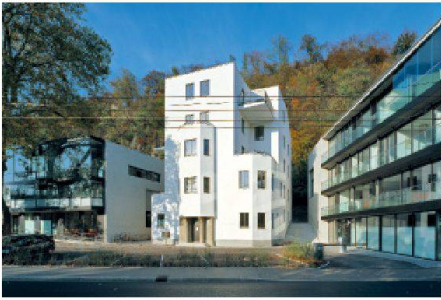
PDF erstellt am: **25.09.2024**

Nutzungsbedingungen

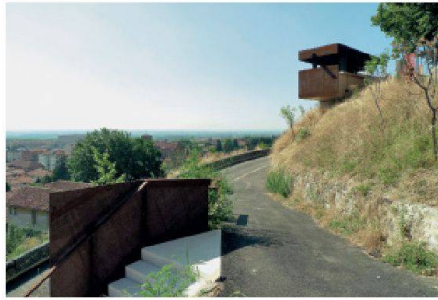
Die ETH-Bibliothek ist Anbieterin der digitalisierten Zeitschriften. Sie besitzt keine Urheberrechte an den Inhalten der Zeitschriften. Die Rechte liegen in der Regel bei den Herausgebern. Die auf der Plattform e-periodica veröffentlichten Dokumente stehen für nicht-kommerzielle Zwecke in Lehre und Forschung sowie für die private Nutzung frei zur Verfügung. Einzelne Dateien oder Ausdrucke aus diesem Angebot können zusammen mit diesen Nutzungsbedingungen und den korrekten Herkunftsbezeichnungen weitergegeben werden. Das Veröffentlichen von Bildern in Print- und Online-Publikationen ist nur mit vorheriger Genehmigung der Rechteinhaber erlaubt. Die systematische Speicherung von Teilen des elektronischen Angebots auf anderen Servern bedarf ebenfalls des schriftlichen Einverständnisses der Rechteinhaber.

Haftungsausschluss

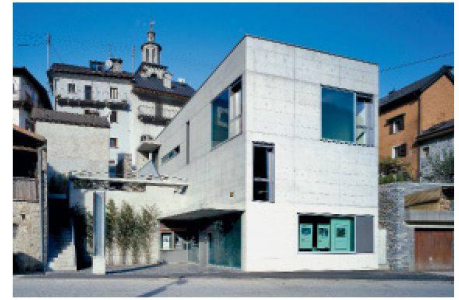
Alle Angaben erfolgen ohne Gewähr für Vollständigkeit oder Richtigkeit. Es wird keine Haftung übernommen für Schäden durch die Verwendung von Informationen aus diesem Online-Angebot oder durch das Fehlen von Informationen. Dies gilt auch für Inhalte Dritter, die über dieses Angebot zugänglich sind.



03 Alte Diakonie: einfühlsamer Städtebau in der Salzburger Altstadt (Foto: Gebhard Sengmüller)



04 Aufgang Schloss Rivoli: stimmige Erschließung aus Fragmenten (Foto: Werner Feiersinger)



05 Raiffeisenbank Intragna: Neuinterpretation der Tessiner Bautradition (Foto: Gaston Wicky)



06 Bilger-Breustedt Schulzentrum: Gleichgewicht aus Raum, Funktion und Konstruktion (Foto: Büro Feichtinger)



07 «Bing mich Cilli»: neue konstruktive Elemente als architektonisches Material beim Umbau des alten Bauernhauses (Foto: Edward Beierle)



08 Palais Rothschild/Schoellerbank: zwei neue filigrane Raumschichten öffnen sich zum bestehenden Innenhof (Foto: Werner Kaligofsky 2000)

PREIS

Aleš Vodopivec, Universität Ljubljana: Friedhofsanlage Srebrnice, Novo Mesto (Slowenien)

ANERKENNUNGEN

- «Bing mich Cilli», Bayrischer Wald: Peter Haimerl und Jutta Görlich, München (D)
- Aufgang zu Schloss Rivoli, Torino (I): Erich Hubmann und Andreas Vass, Wien (A)
- Alte Diakonie, Salzburg (A): Hülle 1, Gerhard Sailer und Heinz Lang, Salzburg (A)
- Bilger-Breustedt Schulzentrum, Taufkirchen (A): Dietmar Feichtinger Architects, Paris (F)

- Palais Rothschild/Schoellerbank, Wien (A): von Jabornegg & Pálffy Architekten, Wien (A)
- Raiffeisenbank, Intragna: Michele Annaboldi, Locarno
- Kehrriechverbrennungsanlage, Thun: Andrea Roost, Bern
- Rolex Learning Center, Lausanne: SANAA, Tokio (J)
- Schule Leutschenbach, Zürich: Christian Kerez, Zürich
- Volière Bois-de-la-Bâtie, Genf: group8, Genf
- Wohnbau Paul-Clairmont-Strasse, Zürich: Patrik Gmür und Jakob Steib, Zürich

JURY

Luigi Blau, Wien (A); Peter Breil, Bern; Eugen Mugglin, Luzern; Martin Spühler, Zürich; Walter Stelzhammer, Wien (A); Mentor: Friedrich Kurrent, Wien (A)

Publikation

Ernst A. Plischke Gesellschaft (Hg.): Ernst A. Plischke Preis 2011 – Ein Preis für das Menschliche im Bauen. Mury Salzmann Verlag, Salzburg, 2011. 72 Seiten, zahlr. Farbfotos. 20.5 x 23.5 cm. Fr. 37.40. ISBN: 978-3-99014-047-5

weitere Infos: www.plischke-society.com



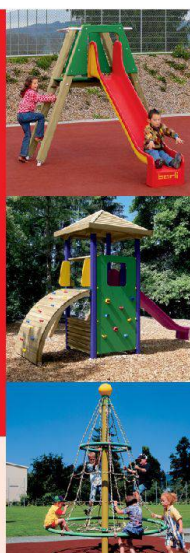
Magie des Spielens...

Verlangen Sie den grossen Spielgeräte-Katalog von Geräten in Holz, Metall, Kunststoff.

Mehr unter: www.buerliag.com

Bürli Spiel- und Sportgeräte AG, CH-6212 St. Erhard LU
Telefon 041 925 14 00, info@buerliag.com

bürli



NEUGIER

Was Sie sich auch vorstellen,
stellen Sie es uns vor. Wir sind neugierig.

Unsere Vorstellungskraft ist so gross wie unsere
Produktionshallen es sind, und unsere Kreativität reicht
weit darüber hinaus. Gemeinsam können wir Ihre
Ideen im **Neubau und Erneuerungsbau** umsetzen.

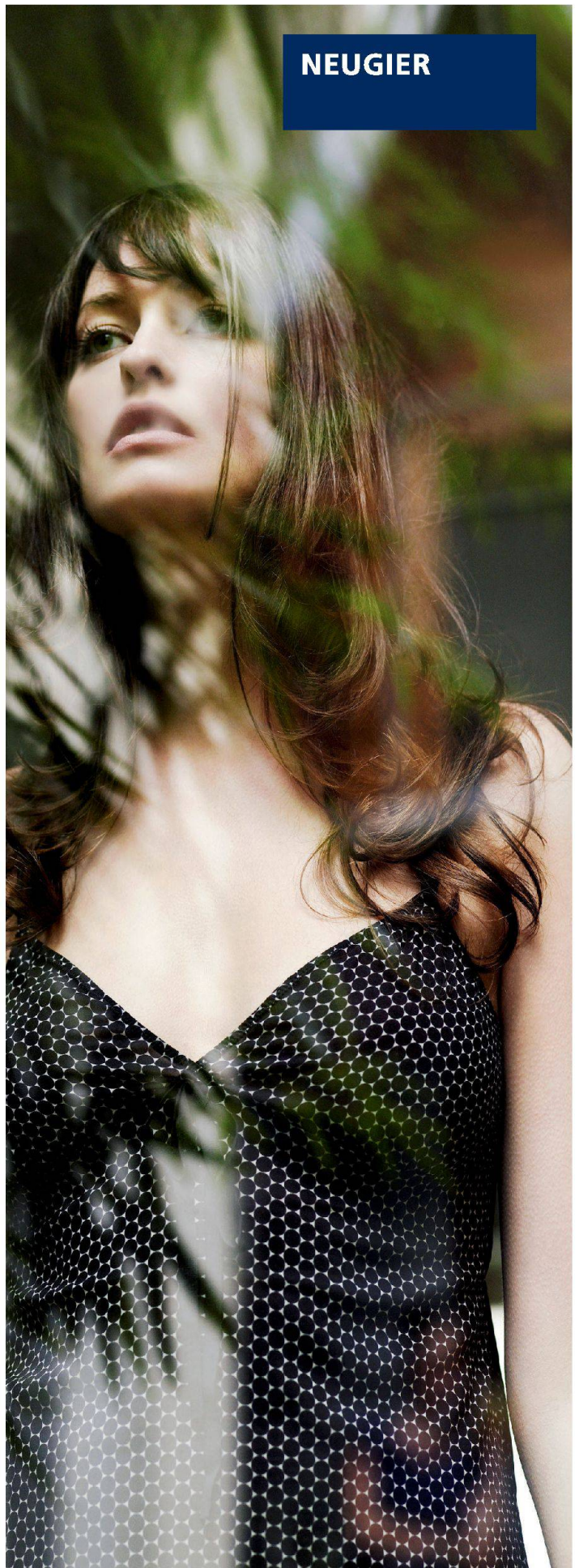
Das **Engineering** von JOSEF MEYER bringt dafür
selbst bewegende Projekte ins sichere Gleichgewicht.

Jetzt sind Sie neugierig? Wir zeigen Planern,
Architekten und Bauherren gerne, wie wir wirtschaft-
liche und **funktionale Lösungen** in Stahl, Glas und
Metall planen und realisieren. Fragen Sie uns nach
den Referenzen.

JOSEF MEYER

Baut mit Glas, Stahl und Metall

JOSEF MEYER Stahl und Metall AG
Seetalstrasse 185, 6032 Emmen
Telefon 041 269 44 44, Fax 041 269 44 88
info@josefmeyer.ch, www.josefmeyer.ch



Clevere Systembauten



Qualität und
Innovation aus
der Schweiz.

velopa

swiss parking solutions

Funktional und optisch überzeugende Konstruktionen und lichtdurchlässige Dachmaterialien liegen bei Überdachungssystemen im Trend.

Die Produktlinien von Velopa repräsentieren herausragende Qualität, Zukunftsoffenheit und damit besten Investitionsschutz. Die modulare Bauweise erlaubt es, fast alle beliebigen Kundenwünsche präzise zu erfüllen.

Ihr servicestarker Partner:

parken ■ überdachen ■ absperren

Velopa AG, CH-8957 Spreitenbach

+ 41 (0)56 417 94 00, marketing@velopa.ch

www.velopa.ch

swissfineline.ch

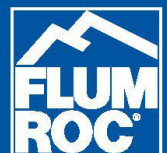
Die rahmenlose Verglasung.

BERGER
swissFineLine®

CH-3550 Langnau, +41 (0)34 409 50 50

Brennt nicht.

Steinwolle. Brandschutz von Natur aus.



www.flumroc.ch