

Stadtgestalt und Nachhaltigkeit

Autor(en): **ETH Zürich**

Objektyp: **Article**

Zeitschrift: **Tec21**

Band (Jahr): **131 (2005)**

Heft Dossier (440ff) **Nachhaltige Entwicklung: Bauen im urbanen Raum = Développement durable: construire en milieu urbain = Sustainable development: building in urban space**

PDF erstellt am: **19.09.2024**

Persistenter Link: <https://doi.org/10.5169/seals-108646>

Nutzungsbedingungen

Die ETH-Bibliothek ist Anbieterin der digitalisierten Zeitschriften. Sie besitzt keine Urheberrechte an den Inhalten der Zeitschriften. Die Rechte liegen in der Regel bei den Herausgebern.

Die auf der Plattform e-periodica veröffentlichten Dokumente stehen für nicht-kommerzielle Zwecke in Lehre und Forschung sowie für die private Nutzung frei zur Verfügung. Einzelne Dateien oder Ausdrucke aus diesem Angebot können zusammen mit diesen Nutzungsbedingungen und den korrekten Herkunftsbezeichnungen weitergegeben werden.

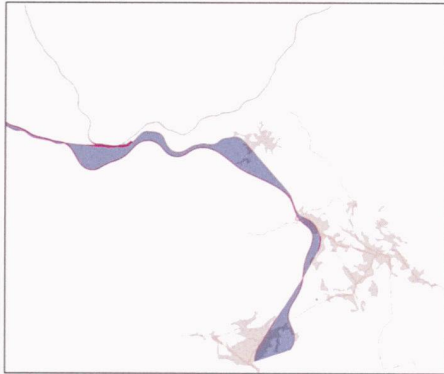
Das Veröffentlichen von Bildern in Print- und Online-Publikationen ist nur mit vorheriger Genehmigung der Rechteinhaber erlaubt. Die systematische Speicherung von Teilen des elektronischen Angebots auf anderen Servern bedarf ebenfalls des schriftlichen Einverständnisses der Rechteinhaber.

Haftungsausschluss

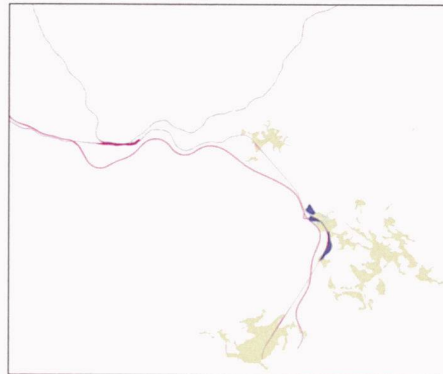
Alle Angaben erfolgen ohne Gewähr für Vollständigkeit oder Richtigkeit. Es wird keine Haftung übernommen für Schäden durch die Verwendung von Informationen aus diesem Online-Angebot oder durch das Fehlen von Informationen. Dies gilt auch für Inhalte Dritter, die über dieses Angebot zugänglich sind.

Ein Dienst der *ETH-Bibliothek*
ETH Zürich, Rämistrasse 101, 8092 Zürich, Schweiz, www.library.ethz.ch

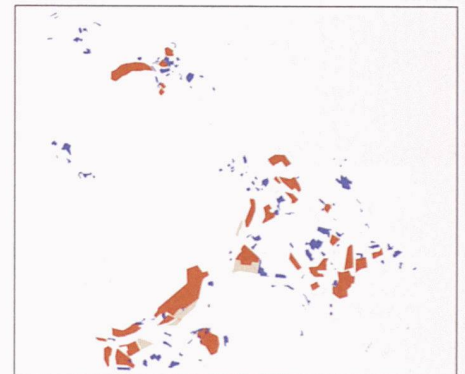
<http://www.e-periodica.ch>



Infrastructural space
 condition: spatial zones between transport routes
 concept: transit corridor as urbanized zone
 strategy: minimization of circulation areas
 measures: built mass adjacent to infrastructure
 morphology: plug-and-play backbone structure
 factor time: adaptable to specifics of time / place



New settlement structure
 condition: emergence of non-centralized nodes
 concept: resource-sharing across communities
 strategy: programme / mass as linear concentration
 measures: development of public zones
 morphology: link between transit and historic cores
 factor time: transformation of industrial zones



Morphogenesis since 1980
 condition: sprawl
 concept: economic consolidation of space / mass
 strategy: development of large-scale structures
 measures: connection of isolated parcels
 morphology: flexible space / mass as connector
 factor time: structural reconfiguration in stages

Stadtgestalt und Nachhaltigkeit

Das Forschungsprojekt untersucht das Potential vom Städtebau als Fächerübergreifendes Instrument, Strategien für die Durchleuchtung und Steuerung von Prozessen des Strukturwandels im suburbanen Raum zu entwickeln. Werkzeuge werden entwickelt, welche die Konstruktion von Nachhaltigkeitszenarien ermöglichen. Nachhaltigkeit wird hier als die Adaptierfähigkeit von Territorien verstanden, sich neuen Umständen mit einer

gesteigerten Lebensraumqualität anpassen zu können. Urbane Prozesse und ihre bauliche Manifestationen werden durch vernetzte Kräfteinflussfaktoren gebildet. Städtebau untersucht möglicher Relationen innerhalb dieser Netzwerke und die Konsequenzen für Planungsprozesse. Der Talkessel Schwyz stellt dabei eine erste Fallstudie dar, wie Nachhaltigkeit innerhalb eines dynamischen Stadtwandlungsprozesses entwickelt werden kann.

Morphogenesis et développement durable

La recherche se concentre sur la conception urbaine comme plateforme pour appréhender la transformation des agglomérations avec le temps. Les outils développés se concentreront sur la construction de scénarios pour la durabilité, compris ici comme la capacité des territoires à s'adapter aux circonstances perturbatrices tout en augmentant leurs qualités en tant qu'environne-

ments habitables. L'urbanisme examine les relations possibles dans ces réseaux et les conséquences pour les processus de planification. La «vallée encaissée Schwyz» représente un premier cas pratique, qui montre comment la continuation dans le cadre d'un processus de conversion urbain dynamique peut être développée.

Morphogenesis and sustainability

The research focuses on urban design as a platform for addressing the transformation of agglomerations over time. Tools developed will focus on the construction of scenarios for sustainability, understood here as the capacity of territories to adapt to shifting circumstances while increasing their qualities as habitable environments. Urban processes and their physical manifesta-

tions constitute ecologies of forces. Urban design investigates interrelationships within those ecologies and the possible consequences for planning. The Schwyz Valley in central Switzerland represents the first of three case studies in urban, transformation through which sustainability strategies will be investigated.