

Objektyp: **Advertising**

Zeitschrift: **Tec21**

Band (Jahr): **131 (2005)**

Heft 39: **Inspiration Licht**

PDF erstellt am: **20.09.2024**

Nutzungsbedingungen

Die ETH-Bibliothek ist Anbieterin der digitalisierten Zeitschriften. Sie besitzt keine Urheberrechte an den Inhalten der Zeitschriften. Die Rechte liegen in der Regel bei den Herausgebern. Die auf der Plattform e-periodica veröffentlichten Dokumente stehen für nicht-kommerzielle Zwecke in Lehre und Forschung sowie für die private Nutzung frei zur Verfügung. Einzelne Dateien oder Ausdrucke aus diesem Angebot können zusammen mit diesen Nutzungsbedingungen und den korrekten Herkunftsbezeichnungen weitergegeben werden. Das Veröffentlichen von Bildern in Print- und Online-Publikationen ist nur mit vorheriger Genehmigung der Rechteinhaber erlaubt. Die systematische Speicherung von Teilen des elektronischen Angebots auf anderen Servern bedarf ebenfalls des schriftlichen Einverständnisses der Rechteinhaber.

Haftungsausschluss

Alle Angaben erfolgen ohne Gewähr für Vollständigkeit oder Richtigkeit. Es wird keine Haftung übernommen für Schäden durch die Verwendung von Informationen aus diesem Online-Angebot oder durch das Fehlen von Informationen. Dies gilt auch für Inhalte Dritter, die über dieses Angebot zugänglich sind.



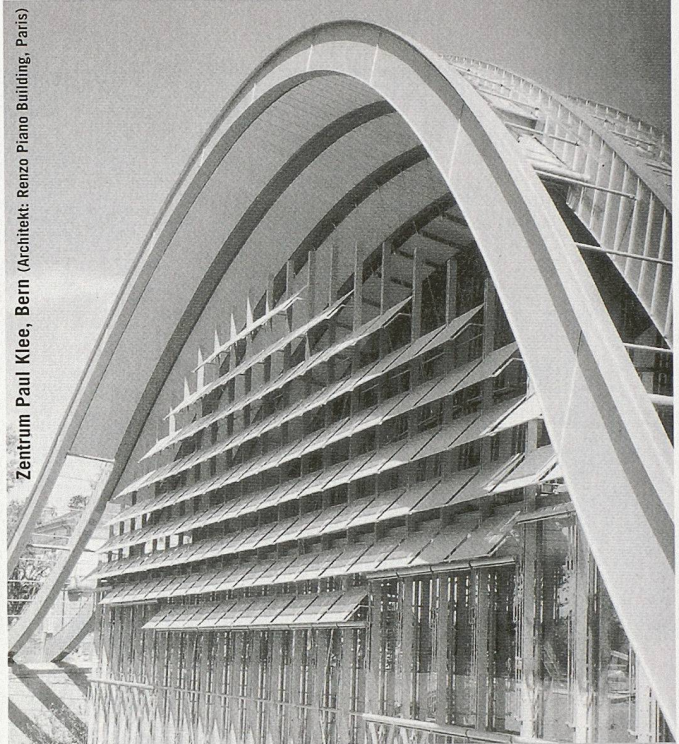
Ingenieurberufe haben Zukunft (Bild: Reinhard Zimmermann)

Nachwuchs: Das lebendige Gesicht der Technik

(pps) Technik soll ein lebendiges Gesicht erhalten. Eine in das Verkehrshaus der Schweiz integrierte Sonderausstellung schlägt während eines ganzen Jahres eine Brücke zwischen den technischen Exponaten im Verkehrshaus und den Menschen, die in diesen Berufen arbeiten. Sie führt Jugendliche zu den technischen Berufen, besonders den Ingenieurberufen, hin. Kinder, ihre Eltern und besonders Jugendliche im Berufswahlalter sollen erfahren, dass Menschen die technischen Werke geschaffen haben und schaffen und damit der Menschheit das Leben erleichtern. Wer einen technischen Beruf ergreift, gestaltet die Zukunft mit. Die Ausstellung ist zum individuellen Besuch ebenso geeignet wie für Schulklassen. Bei jüngeren Kindern soll sie eine Auseinandersetzung mit ihren Berufswünschen und Wunschberufen auslösen. Älteren Kindern vermittelt die Ausstellung Anregungen für ihre Berufswahl. Die vierzehn im ganzen Verkehrshaus verteilten Stationen geben einen Einblick in einen technischen Beruf, exemplarisch dargestellt an einer Person, die in diesem Beruf arbeitet. Der SIA porträtiert für dieses aktuelle Thema die Grundbauingenieurin Laura Cortona Allmeling. Ein Wettbewerb führt von Stand zu Stand. An besonderen Aktionstagen berichten an den Ständen Fachleute aus ihrem Arbeitsleben und geben Auskunft über ihren Beruf. Träger der Ausstellung ist die Gesellschaft Ingenieure für die Schweiz von morgen (INGCH), zu deren Mitgliedern der SIA zählt.

Ausstellung: Das Lebendige Gesicht der Technik

Im Verkehrshaus Luzern vom 24. Sept. 2005 bis August 2006
 365 Tage im Jahr geöffnet
 Sommerzeit: 10.00–18.00 Uhr
 Winterzeit: 10.00–17.00 Uhr
 Zutritt mit gültigem Museumseintritt
 Weitere Informationen: www.verkehrshaus.ch, www.ingch.ch



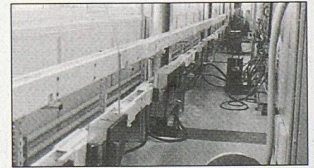
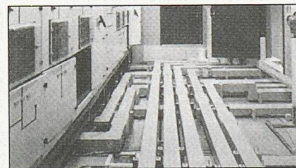
Zentrum Paul Klee, Bern (Architekt: Renzo Piano Building, Paris)

Partner für anspruchsvolle
 Projekte in Stahl und Glas



Tuchschnid

Tuchschnid AG
 CH-8501 Frauenfeld
 Telefon +41 52 728 81 11
www.tuchschnid.ch



LANZ HE-Stromschienen zur sicheren Stromübertragung und -Verteilung IP 68 Giessharzvergossen 400 A – 6000 A

Die weltbeste Stromschiene. 100% korrosionsfest. Max. Personensicherheit und Verfügbarkeit. Abgangskästen steckbar. EN / IEC typengeprüft. Abschirmung für höchste EMV-Ansprüche. Auch mit 200% Neutralleiter. Anschlussköpfe nach Kundenspezifikation.

- Für die änder- und erweiterbare Stromversorgung von Beleuchtungen, Anlagen und Maschinen in Labors, Werkstätten, Fertigungsstrassen, Fabriken, Sportstadien etc.
- Speziell empfohlen für die Trafo-Hauptverteilungs-Verbindung, zur Stockwerk-Erschliessung in Verwaltungsgebäuden, Rechenzentren und Spitälern, zum Einsatz in Kraftwerken, Kehrlichtverbrennungs-, Abwasserreinigungs- und Aussenanlagen. – Produktion ISO 9001. Sicherheitszeichen Ⓢ.

Beratung, Offerte, rasche preisgünstige Lieferung weltweit von **lanz oensingen ag** 4702 Oensingen Tel. 062 388 21 21 e-mail info@lanz-oens.com Fax 062 388 24 24



Mich interessieren LANZ HE. Bitte senden Sie Unterlagen.

Könnten Sie mich besuchen? Bitte tel. Voranmeldung!

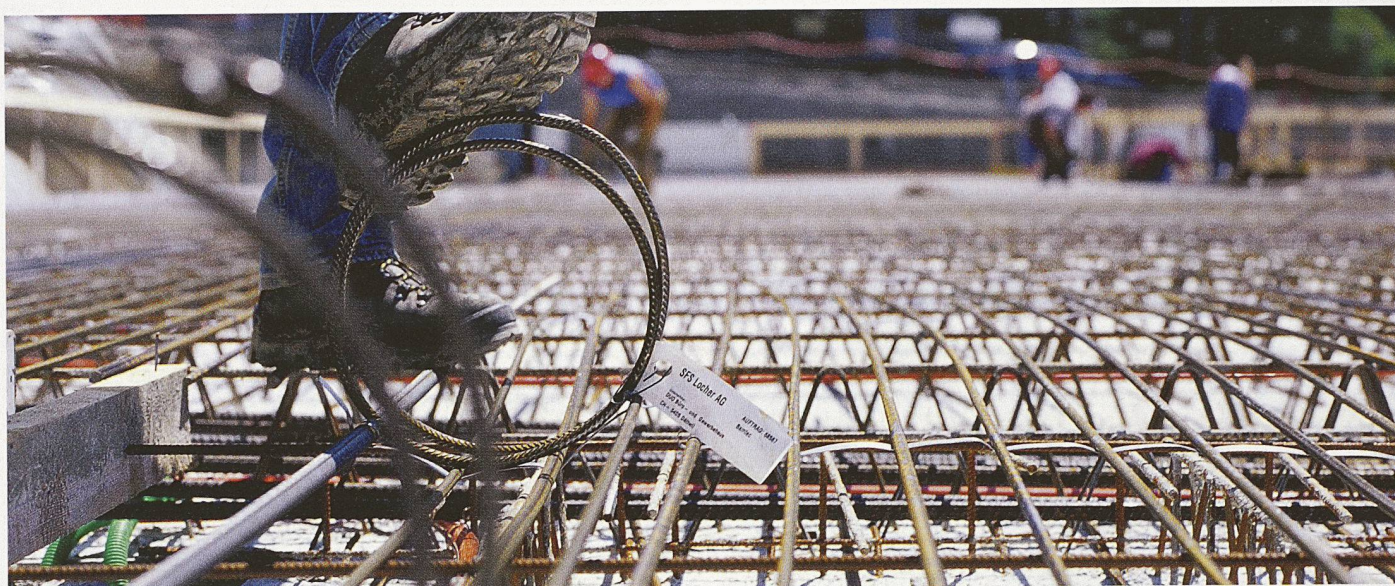
Name / Adresse / Tel. _____ S1



lanz oensingen ag

CH-4702 Oensingen
 Telefon 062 388 21 21
www.lanz-oens.com

Südringstrasse 2
 Fax 062 388 24 24
info@lanz-oens.com



b BAMTEC®
Bewehrungstechnologie

SFS Locher AG, Bewehrungssysteme
Abt. Bausysteme, Heerbrugg SG
T 071 727 58 28, F 071 727 58 33
www.sfslocher.biz

Die Armierung von der Rolle!
Ein Markenprodukt aus unserem Sortiment.

SFS locher Darauf ist Verlass.

25/149



arbonia

BAGNOTHERM MOVE
Vorteile, die faszinieren!

Modernes zukunftsweisendes Design mit Vorteilen in Funktion und Vielfalt. Mit dem asymmetrischen **BAGNOTHERM MOVE** gibt's mehr Wärme fürs Geld.

Wahlweise mit Sammelrohranordnung rechts oder links. Handtücher können hier ganz bequem von der Seite eingehängt werden.

Eine Modellvielfalt von vier Bauhöhen und drei Baulängen lässt keine Wünsche bezüglich Wärme- und Platzbedarf offen.

Arbonia AG
Industriestrasse 23, CH-9320 Arbon, Telefon 071 447 47 47
verkauf@arbonia.ch, www.arbonia.ch

4. Schweizerische Tagung für technische und wissenschaftliche Expertinnen und Experten, 11. November 2005.

Die Swiss Experts Certification SA (SEC) ist die erste vom Bund akkreditierte Stelle für die Zertifizierung von Gerichtsexpertinnen und Gerichtsexperten in der Schweiz. Sie ist eine unabhängige Unternehmung mit Sitz an der Universität in Lausanne.

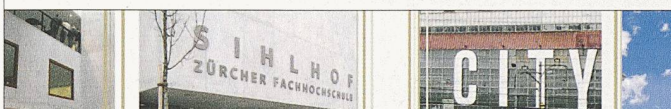
Nebst der Zertifizierung, führt die SEC die Schweizerische Tagung für technische und wissenschaftliche Expertinnen und Experten durch. Diese richtet sich an Personen, welche ihre Kenntnisse in der Expertentätigkeit vertiefen wollen und Wert auf Erfahrungsaustausch legen.

Ort der Tagung: Hotel Krone, Hauptgasse 4, 4502 Solothurn

Thema der Tagung: Die Unabhängigkeit in der gerichtlichen und aussergerichtlichen Expertentätigkeit

Kosten: Fr. 650.00 (Inklusive: Kursunterlagen, Begrüssungskaffee, Pausenerfrischung, Mittagessen, ein nicht alkoholisches Getränk.)

Das Tagungsprogramm ist erhältlich bei:
Swiss Experts Certification SA (SEC), Geschäftsstelle, Sonnhaldenweg 15,
CH - 3076 Worb, T: +41 (0) 31 838 68 68, F: +41 (0) 31 838 68 78
www.experts-certification.ch, office@experts-certification.ch



Hochschulabschluss für Immobilien- und Finanzprofis

Nachdiplomstudium Fachhochschule

Executive Master of Real Estate Management

Prozessorientierte, interdisziplinäre Ausbildung, welche die modernsten wissenschaftlichen Erkenntnisse und Trends im Immobilien- und Finanzsektor vereint.

Der berufsbegleitende, 4-semesterige Studiengang umfasst drei Nachdiplomkurse und schliesst die Verfassung einer Diplomarbeit mit ein.

Studienbeginn ist der 14. November 2005.

Voraussetzungen:

- Hochschulabschluss (Universität, ETH, Fachhochschule)
- höhere Berufsprüfung wie z.B. eidg. dipl. Immobilien-Treuhänder
- für qualifizierte Personen ohne entsprechende Abschlüsse gelten spezielle Aufnahmeregelungen



Das Studienprogramm erhalten Sie bei:
Hochschule für Wirtschaft und Verwaltung Zürich
Sihlhof, Lagerstrasse 5, 8021 Zürich
Tel. 043 322 26 60, Fax 043 322 26 01

Info-Abend:
Montag, 26. September, 18.30 Uhr
Hochschulgebäude Sihlhof

Anmeldung:
Telefon 043 322 26 60 oder
martina.markusovic@fhhwz.ch

Infos: www.fhhwz.ch oder www.realis.ch.

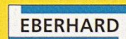
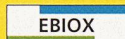
Trockenmauern BAUKURSE
im Verzascatal Ti

2.-5. November, weitere im 2006

Tel. 091 / 745 28 09

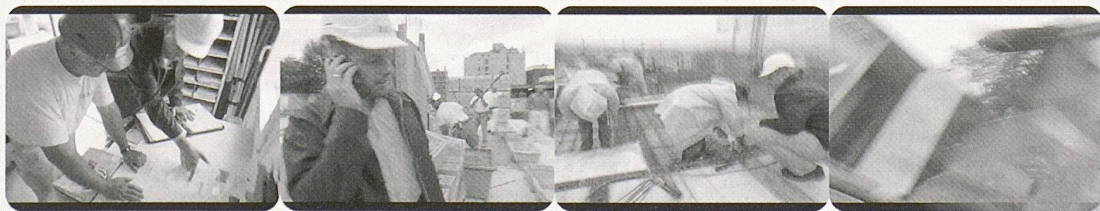
www.adhikara.com/trockenmauern

**Im Einzelnen nicht billiger,
im Ganzen günstiger.**



Pioniere in Bioremediation Pioniere im Tiefbau Pioniere in Altlastsanierung

Eberhard Unternehmungen, Kloten, Oberglatt, Rümlang, Luzern, Basel
Telefon 043 211 22 22, www.eberhard.ch



**Wenn der
Arbeitsalltag
abrupt endet.**

..... 6.30 h 9.50 h 11.55 h

Wenn Arbeitstage abrupt enden, kann dies für Unternehmen beträchtliche Einbussen zur Folge haben. Deshalb brauchen Personalverantwortliche einen starken Partner. Einen Partner, der die Risiken des Arbeitsalltags für sie übernimmt. Helsana Personenversicherungen für Unternehmen. Mehr Infos für Ihre individuelle Lösung erhalten Sie unter 0844 80 81 88.