

Objektyp: **Advertising**

Zeitschrift: **Schweizer Ingenieur und Architekt**

Band (Jahr): **118 (2000)**

Heft 47: **Nachhaltigkeit**

PDF erstellt am: **19.09.2024**

Nutzungsbedingungen

Die ETH-Bibliothek ist Anbieterin der digitalisierten Zeitschriften. Sie besitzt keine Urheberrechte an den Inhalten der Zeitschriften. Die Rechte liegen in der Regel bei den Herausgebern. Die auf der Plattform e-periodica veröffentlichten Dokumente stehen für nicht-kommerzielle Zwecke in Lehre und Forschung sowie für die private Nutzung frei zur Verfügung. Einzelne Dateien oder Ausdrucke aus diesem Angebot können zusammen mit diesen Nutzungsbedingungen und den korrekten Herkunftsbezeichnungen weitergegeben werden. Das Veröffentlichen von Bildern in Print- und Online-Publikationen ist nur mit vorheriger Genehmigung der Rechteinhaber erlaubt. Die systematische Speicherung von Teilen des elektronischen Angebots auf anderen Servern bedarf ebenfalls des schriftlichen Einverständnisses der Rechteinhaber.

Haftungsausschluss

Alle Angaben erfolgen ohne Gewähr für Vollständigkeit oder Richtigkeit. Es wird keine Haftung übernommen für Schäden durch die Verwendung von Informationen aus diesem Online-Angebot oder durch das Fehlen von Informationen. Dies gilt auch für Inhalte Dritter, die über dieses Angebot zugänglich sind.

Erhebung: Löhne und Gemeinkosten

Der SIA hat erneut die Löhne im Jahre 2000 und die Gemeinkosten und der Arbeitsstunden (Basis Geschäftsjahr 1999) erhoben. Es galten dieselben Kriterien wie vor zwei Jahren. Die Berufsgattungen sind dabei in drei Bereichen zusammengefasst:

Architekten im Bauwesen, Ingenieure im Bauwesen, Kultur- und Vermessungsingenieure. Die Lohnerhebungen 1998 und 2000 sind direkt miteinander vergleichbar, denn es handelt sich um repräsentative Erhebungen nach dem Stichprobenverfahren. Bei den Gemeinkosten und Arbeitsstunden 1999 kann das Total der Auswertungen der Fachrichtungen mit den Vorjahren weitgehend verglichen werden.

Die Resultate dieser neuen Erhebungen sind in übersichtlicher Form wiederum in der Reihe der Dokumentationen SIA publiziert. Projektierungsbüros können diese Daten als Leitplanken für den internen Kostenvergleich einsetzen. Auftraggebern dienen sie als Orientierungshilfe bei der Beurteilung von Offerten.

Dokumentation D 0168: Lohnerhebung 2000/Ermittlung der Gemeinkosten und der Arbeitsstunden 1999.

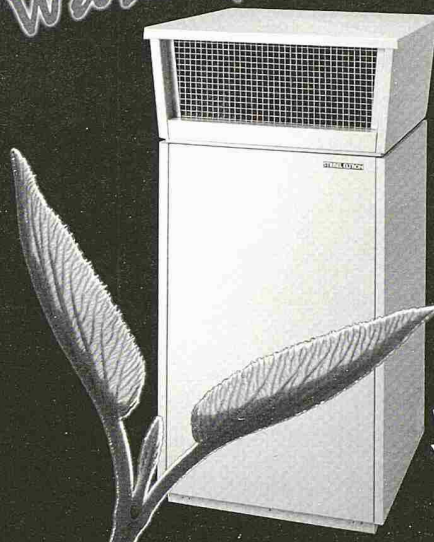
Fachbereiche: Architekten im Bauwesen, Ingenieure im Bauwesen, Kultur- und Vermessungsingenieure, 72 Seiten, Format A4, broschüriert. Preis: Fr. 120.-, Rabatte für Mitglieder.



Korrigenda

Leider wurde in tec21 vom 10. November (Architekt ist nicht gleich Architekt) für den Rechtsdienst SIA (Deutsch) eine falsche Telefonnummer angegeben. Wir bitten um Entschuldigung. Richtig muss es heissen: Der Rechtsdienst SIA erteilt am Dienstag- und Mittwochvormittag telefonisch Auskunft. Deutsch: 01 283 15 10, Französisch: 01 283 15 11, E-Mail: jus@sia.ch, Fax 01 201 63 75

Wärmepumpen



Internationales
Wärmepumpen
Gütesiegel!

Sanieren und profitieren mit
STIEBEL ELTRON Wärmepumpen
für Innen- und Außenaufstellung !

STIEBEL ELTRON

Stiebel Eltron AG • Netzibodenstr. 23 c • 4133 Pratteln
Tel.: 061 - 816 93 33 • Fax: 061 - 816 93 44
Internet: www.stiebel-eltron.com
e-mail: info@stiebel-eltron.ch

STELLENANGEBOTE

BIP BALLMER + PARTNER

Wir sind ein kleines, dynamisches und gut ausgerüstetes Ingenieurbüro für Verkehr und Tiefbau in Aarau. Zur Ergänzung des Fachbereiches Lärmbekämpfung und für Bauleitungen suchen wir einen oder eine

Ingenieur / in

Wenn Sie sich angesprochen fühlen, nehmen Sie bitte mit Herrn Stefan Ballmer (Tel. 062 822 75 07) direkt Kontakt auf.

Ballmer + Partner, dipl. Ingenieure ETH/SIA/SVI
Distelbergstrasse 22 5000 Aarau
e-mail: ballmer-partner@bluewin.ch

Architekturbüro auf dem Zollikerberg sucht

Architekten HTL evtl. Hochbauzeichner

für interessante Aufträge im Wohn- und Geschäftsbereich.

Sie sind sicher in Ausführungsplanung, Devisierung und Bauleitung und können in einem kleinen Team hohe Anforderungen der Auftraggeber erfüllen. Unsere Arbeitsmittel sind Ihnen bestens bekannt: Bauadministration Messerli, CAD Archi-CAD und Metric.

Ihre schriftliche Bewerbung erreicht uns unter Chiffre 121778 an Senger Media AG, Postfach, 8032 Zürich.