

Objektyp: **Advertising**

Zeitschrift: **Schweizer Ingenieur und Architekt**

Band (Jahr): **118 (2000)**

Heft 20

PDF erstellt am: **18.09.2024**

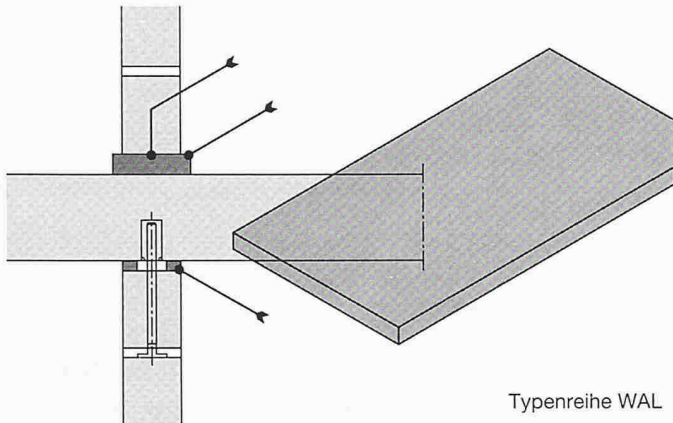
### **Nutzungsbedingungen**

Die ETH-Bibliothek ist Anbieterin der digitalisierten Zeitschriften. Sie besitzt keine Urheberrechte an den Inhalten der Zeitschriften. Die Rechte liegen in der Regel bei den Herausgebern. Die auf der Plattform e-periodica veröffentlichten Dokumente stehen für nicht-kommerzielle Zwecke in Lehre und Forschung sowie für die private Nutzung frei zur Verfügung. Einzelne Dateien oder Ausdrucke aus diesem Angebot können zusammen mit diesen Nutzungsbedingungen und den korrekten Herkunftsbezeichnungen weitergegeben werden. Das Veröffentlichen von Bildern in Print- und Online-Publikationen ist nur mit vorheriger Genehmigung der Rechteinhaber erlaubt. Die systematische Speicherung von Teilen des elektronischen Angebots auf anderen Servern bedarf ebenfalls des schriftlichen Einverständnisses der Rechteinhaber.

### **Haftungsausschluss**

Alle Angaben erfolgen ohne Gewähr für Vollständigkeit oder Richtigkeit. Es wird keine Haftung übernommen für Schäden durch die Verwendung von Informationen aus diesem Online-Angebot oder durch das Fehlen von Informationen. Dies gilt auch für Inhalte Dritter, die über dieses Angebot zugänglich sind.

# Schlank bauen ohne Schalldurchlässigkeit ist unmöglich? Wir haben das Rezept:



Typenreihe WAL

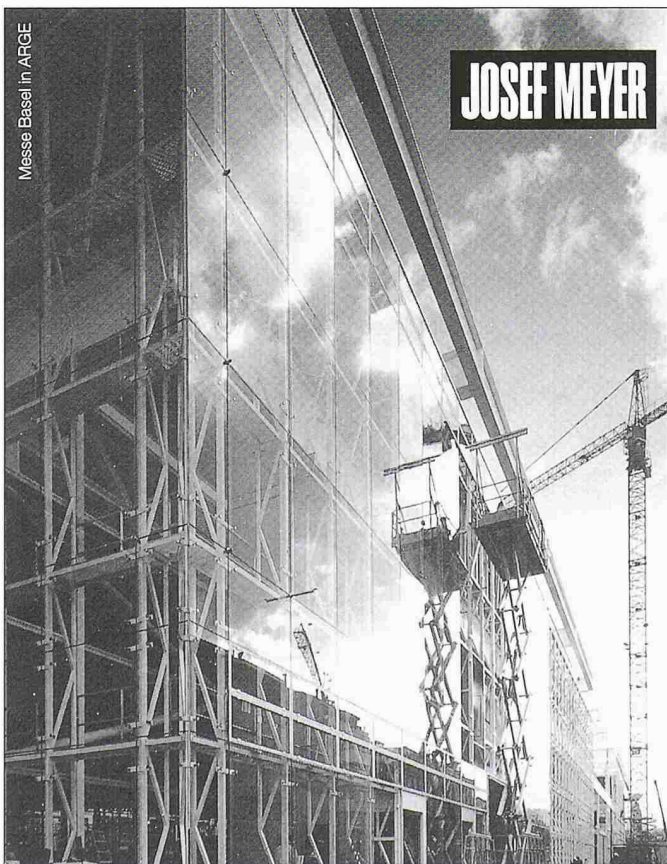
## EGCO son

Wandlager und Wandsicherungs-Elemente Egcoson für tragende bzw. Walfix für nichttragende Wände setzen beim Unterbinden der Schalldurchlässigkeit Massstäbe punkto Werkstoffkennwerte, Qualität, Körperschall-Dämmung und Dauerhaftigkeit. Ruhe herrscht, auch bei geringer Wand-/Deckenstärke! Wir produzieren ISO-9001-zertifiziert, liefern auf die Baustelle und fakturieren über den Stahl- und Baufachhandel.

# EGCO

Die professionelle Lösung

Egco AG, Industriestrasse 38, 3178 Böisingen, Telefon 031 740 55 55, Telefax 031 740 55 56, E-Mail [technik@egco.ch](mailto:technik@egco.ch), E-Mail [admin@egco.ch](mailto:admin@egco.ch)



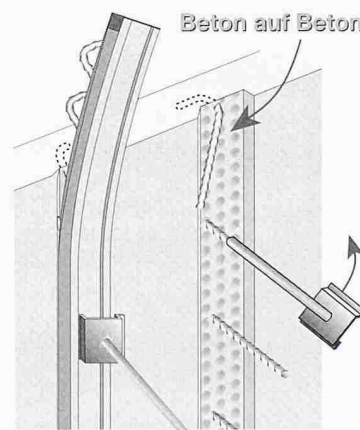
Messe Basel in ARGE

## JOSEF MEYER

**Überzeugende Lösungen in Stahl und Metall**  
JOSEF MEYER STAHL & METALL AG · CH-6032 EMMEN [www.josefmeyer.ch](http://www.josefmeyer.ch)

## Mit Sicherheit gute Verbindungen

Quick-Bewehrungs-Systeme sorgen immer für solide Verbindungen.



**Höchste Schubkraft-Aufnahme**  
Laut Prüfbericht Nr. 9010 der Universität Dortmund werden untenstehende %-Werte im Vergleich zum monolithischen Verbund erreicht.

ohne Folie  
42%

Folie R1  
43%

Folie R2  
68%

Folie E1  
80%

Quick-Bewehrungs-Rückbiege-Anschluß BRA  
► Kein Blech,  
► keine Rückstände im Beton

Bitte fordern Sie Preisliste oder Prospekte an.

**Schweiz**  
Postfach 1  
CH-8627 Laupen/Wald/ZH  
Tel. 0 55/2 46 30 00  
Fax 0 55/2 46 35 00  
Natel 0 79/4 20 00 40

**QUICK**  
Spitzenleistungen in  
Schalung & Bewehrung



**Farbenprächtig:**

**noraplan** und **norament** Kautschuk-Bodenbeläge



**nora**  
weltweit  
führend

PVC-frei

**Dekorativ:** Zahlreiche Designs und Oberflächen, über 200 faszinierende Farben.

**Umweltverträglich:** frei von PVC, Halogenen, Weichmachern, Formaldehyd, Asbest, Cadmium und FCKW.

**Unverwüstlich:** extrem lange Lebensdauer und hohe Verschleißfestigkeit.

Freudenberg Bausysteme  
Vertriebsbüro Schweiz  
Industriestrasse 31  
8305 Dielikon  
Tel. 01 835 22 88  
Fax 01 835 22 90  
e-Mail: info-ch@freudenberg.com  
Internet: http://www.nora.de



**Wir holen Ihren Betonboden aus der Versenkung!**

Unsere Lösung ist:

- \* EINFACH
- \* SCHNELL
- \* DAUERHAFT
- \* WIRTSCHAFTLICH



**STABILISIERUNG UND ANHEBUNG VON BETONBÖDEN UND FAHRBAHNPLATTEN**

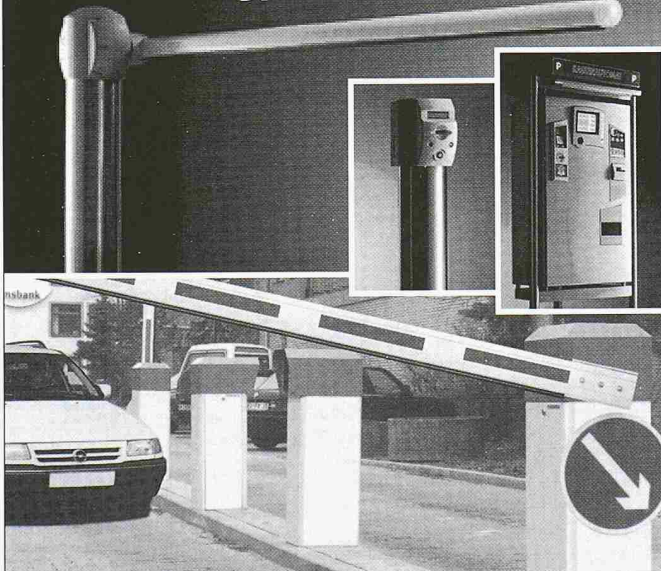
Durch das Einspritzen eines sich stark ausdehnenden Kunstharzes mit hoher Druckfestigkeit, können wir Ihre Betonboden-Probleme innert kurzer Zeit beseitigen – ohne ihn zu beschädigen, aufzubrechen oder den Betrieb zu stören.

Bei: **Betonböden von Industrie- und Produktionshallen, Häusern, Wintergärten und Schwimmbädern.**

Bei: **Fahrbahnplatten von Strassen und Flugpisten**

**Uretek**, Inh. Müller & Partner, Brüningstrasse 95, 6074 Giswil  
Tel. 041 676 00 80, Fax 041 676 00 81, e-mail: uretek@ify.ch

**Parkingprobleme ... ?**



**... Wir haben die Lösung dazu!**

- Parksysteme
- Schrankenanlagen
- Poller
- Verkehrstechnik
- Dienstleistung

Komplettlösungen für bewirtschaftete Parkräume  
Zufahrtskontrollen für Sperbreiten bis 8 Meter  
Vandalensichere Zutrittskontrolle für Strassen und Plätze  
Leitsysteme, Fahrzeugzählungen und Signalisation  
Projektierung, Service und Montage für die ganze Schweiz

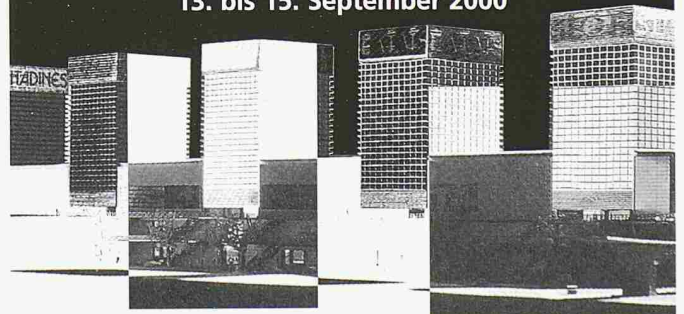
Labitzke Schaffner AG  
Soodstrasse 55  
Postfach  
8134 Adliswil



Telefon: 01/710 11 33    Telefax: 01/710 33 20    e-mail: info@labitzke.ch

**GLOBAL CITY versus LOCAL IDENTITY**

**3. Internationales Architektur Symposium Pontresina  
13. bis 15. September 2000**



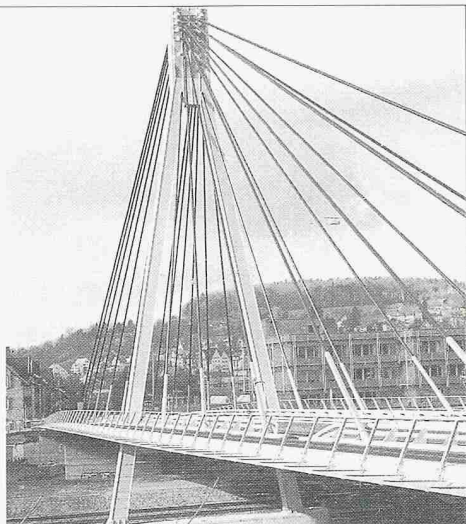
Verlieren die Megalopolis, die am Global Game teilnehmen ihren Lokalkolorit? Was wird aus den Städten, die im globalen Zusammenspiel nur eine Statistenrolle spielen? Muss die Stadt überhaupt neu erfunden werden? Fragen über Fragen. **Massimiliano Fuksas, Toyo Ito\*, Hans Kollhoff, Jean Nouvel** und Co-Referenten aus Wirtschaft, Wissenschaft und Politik suchen nach Antworten: in Präsentationen, Diskussionen und Workshops. \*in Verhandlung

Verlangen Sie weitere Informationen: Telefon +41 (0)81 838 83 18  
www.archisymph.com, info@archisymph.com  
Verkehrsverein Pontresina / Schweiz

Unsere Partner: Forbo, HWK Lignum, Jansen, Zumtobel Staff/Luxmate Controls, Bundesamt für Kultur (CH), Swissair als Official Carrier



# Brücken in Stahl



Projekt: Storchbrücke Winterthur  
Ingenieure: Höltschi + Schürter, Oerlikon

Nur mit diesem Baustoff sind die grössten Spannweiten möglich, dies mit Berücksichtigung der Wirtschaftlichkeit und des vorteilhaften Leistungsgewichtes. Stahl bietet eine nahezu unerschöpfliche Fülle von Möglichkeiten, Ihre Ideen zu verwirklichen.

Wir informieren Sie gerne kompetent und ausführlich.



Tuschmid Engineering AG  
Kehlhofstrasse 54, CH-8501 Frauenfeld

Telefon 052 728 81 11  
Telefax 052 728 81 00



Planen Sie in Zukunft  
mehr Aufträge ein.

Mit dem **PETER® ROHBAUSYSTEM** bewältigen Sie mehr Bauprojekte in kürzerer Zeit. Denn mit intelligent vorgefertigten Systemdecken und -wänden bauen Sie schneller, besser und wirtschaftlicher. Weil Qualität, Service und Logistik einfach stimmen. Reden wir darüber.



**PETER® BAUSYSTEME AG · DORFSTRASSE 35 · CH-8155 NIEDERHASLI  
TEL. 01-852 90 90 · FAX 01-850 65 80**

Westschweiz:

Peter® Bausysteme SA · Länggasse 9 · CH-2500 Biel 6  
Tel. 032-345 29 45 · Fax 032-345 29 46

[www.peterbau.ch](http://www.peterbau.ch)

**S&P**

*Clever Reinforcement Company*



Externe  
**FRP**  
Verstärkungen

- Schubbänder
- Biegezug

**Verlangen Sie die Bemessungsdiskette  
«Biegezug-Schubverstärkung»**

**S&P Clever Reinforcement Company**

Dammstrasse 2  
CH-6440 Brunnen

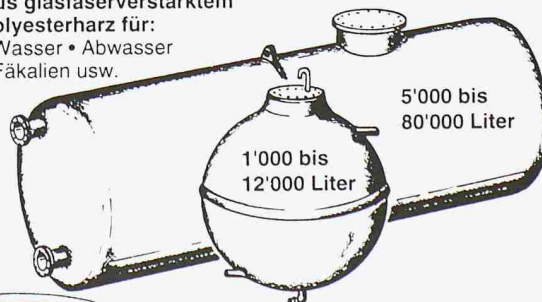
Tel. +41 41 825 00 70  
Fax +41 41 825 00 75

## Erdverlegbare Wassertanks

(Für Öl nicht zugelassen)

Aus glasfaserverstärktem  
Polyesterharz für:

- Wasser · Abwasser
- Fäkalien usw.



**faser-plast**

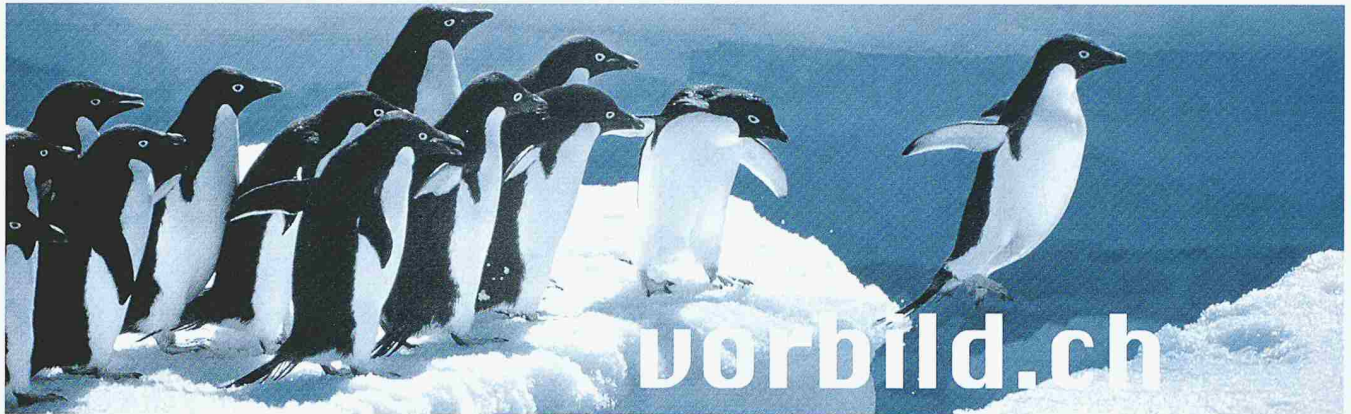
Bitte verlangen Sie Unterlagen!

**Faser-Plast AG, Sonnmattstrasse 6-8  
9532 Rickenbach-Wil SG, Tel. 071 923 21 44**



## Kaderschmiede Magglingen. Denksportler gesucht.

EDELWEISS



Gesunde Luft ist das A und O für Freizeit- und Spitzensportler. Ökologo hat das Bundesamt für Sport in Magglingen bereits 1972 Vernunft walten lassen, als es um die Energiewahl ging. Geheizt wird seither mit Erdgas, dem Winner im Umweltrennen. Fair gegenüber der Natur wäre es, alle Planer und Heizungsexperten würden so verantwortungsbewusst denken. Starthilfe: unsere Denksportaufgaben unter [www.vorbild.ch](http://www.vorbild.ch)

1 + = erdgas

Rechnen mit dem Faktor Zukunft.

# Enkadrain<sup>®</sup>

Die meistverwendeten Drainagematten in Schweizer Baugruben.

Natürlich von der Nr.1 für Geosynthetics:

**SCHOELLKOPF AG**  
Schaffhauserstrasse 265, 8057 Zürich  
Tel. 01/312 16 16, Fax 01/312 16 26  
E-Mail: [geo@schoellkopf.ch](mailto:geo@schoellkopf.ch)

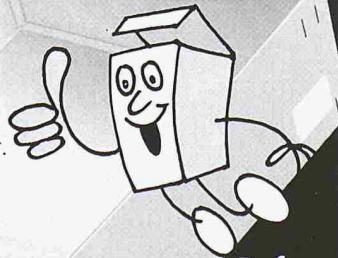


**Wo Beratung, Qualität und Preis stimmen!**

# PREISLISTE PEG2000

### Planschachteln

für eine saubere und übersichtliche Planablage.  
In Weiss ab Lager lieferbar.  
Farben auf Anfrage.  
Mit Firmen- oder Objekt-Aufdruck möglich.



**Rufen Sie an!  
Fordern Sie weitere Unterlagen mit Preisliste an.**

PEG Kartonagen AG  
Birmensdorferstrasse 20  
CH - 8902 Urdorf

Tel. 01 / 734 02 22  
Fax 01 / 734 09 27  
[peg-kartonagen@active.ch](mailto:peg-kartonagen@active.ch)

### CAD-, Statik- und Grundbausoftware für Windows 95/98/NT

Glaser-isb cad - für den konstruktiven Ingenieurbau und Architektur:

- Variantenkonstruktionen für zahlreiche Standardbauteile
- Bibliotheken für Stahlbau, Vorfabrikation und Architektur
- Armierungsmodul mit Generierung von Stahl- und Mattenlisten
- Datenaustausch im DXF-, DWG- oder DGN-Format
- neu: Unterstützung des BAMTEC® Bewehrungssystems (Armierung von der Rolle)

### Statikprogramme F+L:

- Ebene und räumliche Stab- und Fachwerke
- Platten u. Scheiben mit finiten Elementen
- Stahlbeton, Stahlbau, Holzbau etc.

### Grundbauprogramme GEOSOFT:

- Stützmauer, Grundbruch, Geländebruch
- Setzungen, Grundwasserbewegung
- Elastisch geb. Träger, Baugrubenverbau.

WULF SEELE ING. SIA  
Tel. 032 645 02 40

FLURSTRASSE 44  
Fax 032 645 02 41

2544 BETTLACH  
[seelewulf@dplanet.ch](mailto:seelewulf@dplanet.ch)

**S**telleninserate im  
**Schweizer Ingenieur und Architekt**  
werden vom aktiven  
Teil des Berufsstandes  
gelesen!