

Objektyp: **Advertising**

Zeitschrift: **Schweizer Ingenieur und Architekt**

Band (Jahr): **118 (2000)**

Heft 9

PDF erstellt am: **22.09.2024**

### **Nutzungsbedingungen**

Die ETH-Bibliothek ist Anbieterin der digitalisierten Zeitschriften. Sie besitzt keine Urheberrechte an den Inhalten der Zeitschriften. Die Rechte liegen in der Regel bei den Herausgebern.

Die auf der Plattform e-periodica veröffentlichten Dokumente stehen für nicht-kommerzielle Zwecke in Lehre und Forschung sowie für die private Nutzung frei zur Verfügung. Einzelne Dateien oder Ausdrucke aus diesem Angebot können zusammen mit diesen Nutzungsbedingungen und den korrekten Herkunftsbezeichnungen weitergegeben werden.

Das Veröffentlichen von Bildern in Print- und Online-Publikationen ist nur mit vorheriger Genehmigung der Rechteinhaber erlaubt. Die systematische Speicherung von Teilen des elektronischen Angebots auf anderen Servern bedarf ebenfalls des schriftlichen Einverständnisses der Rechteinhaber.

### **Haftungsausschluss**

Alle Angaben erfolgen ohne Gewähr für Vollständigkeit oder Richtigkeit. Es wird keine Haftung übernommen für Schäden durch die Verwendung von Informationen aus diesem Online-Angebot oder durch das Fehlen von Informationen. Dies gilt auch für Inhalte Dritter, die über dieses Angebot zugänglich sind.

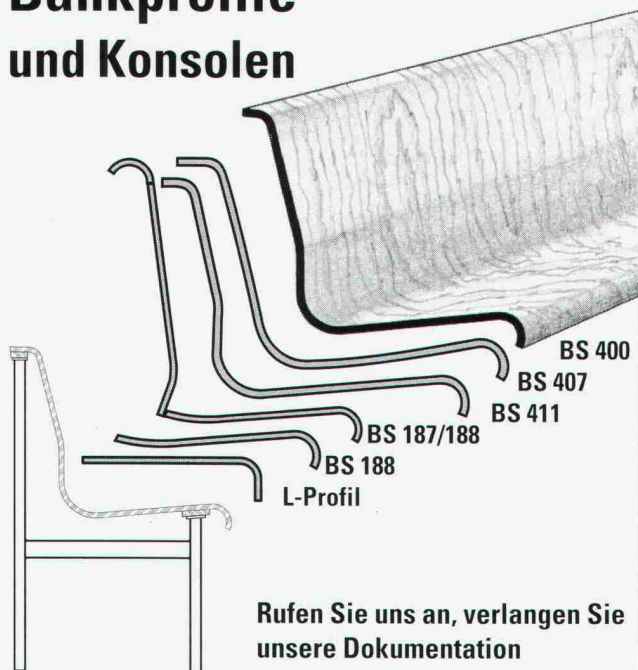
Ein Dienst der *ETH-Bibliothek*  
ETH Zürich, Rämistrasse 101, 8092 Zürich, Schweiz, [www.library.ethz.ch](http://www.library.ethz.ch)

<http://www.e-periodica.ch>



Akustik / Formteile

## Bankprofile und Konsolen



Rufen Sie uns an, verlangen Sie unsere Dokumentation

Lignoform Benken AG • CH-8717 Benken SG  
Tel. 055 283 01 00 • Fax 055 283 28 50

### GEP-Kulturreise ins Ruhrgebiet

IBA Emscherpark, umgenutzte Zechen, Bergbau, Architektur, Kultur

Fachführungen vor Ort

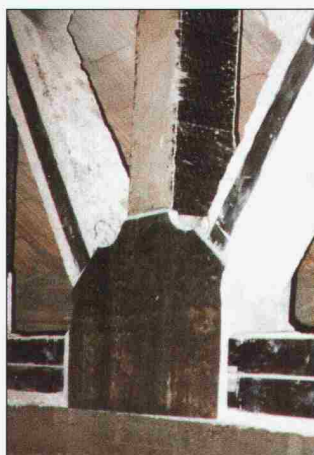
29.5.–4.6.2000 (7 Tage)

Veranstalter: GEP, ETH-Zentrum, 8092 Zürich

Informationen/Reiseleitung: Kaspar Marti, dipl. Arch. ETH/SIA  
Hauptstrasse 41, 8750 Glarus, Tel.: 055/640 80 50, Fax: 055/640 82 14



Clever Reinforcement Company



## Externe FRP Verstärkungen

- Zuggurte
- Druckstreben
- Knotenpunkte

Verlangen Sie die Bemessungsdiskette  
«Biegezug-Schubverstärkung»

S&P Clever Reinforcement Company

Dammstrasse 2  
CH-6440 Brunnen

Tel. +41 41 825 00 70  
Fax +41 41 825 00 75

### ANSON liefert die besten + modernsten Lüftungsgeräte für STWE, EFH und MFH:



**ANSOMATIC**  
Bad-/WC-Ventilator mit Zeitautomatik die besten, die es gibt! 230 V 100 m<sup>3</sup>/h 50 Pa. Putzbündig. Preisgünstig von ANSON

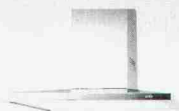
Verlangen Sie Besuch + Beratung:



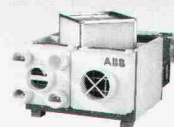
**Superleise 1-Rohr-Ventilatoren UP**  
Mit Zeitautomatik. Formschön. 230 V 80 m<sup>3</sup>/h 300 Pa. Auch in AP-Ausführung. CE-konform. Von ANSON



**Formschöne Einbau-Hauben ANSOLUX**  
1- und 2-motorig. Hohe Leistung 570 m<sup>3</sup>/h 310 Pa. Einbaumasse ab 258 x 494 mm. Pflegeleicht.



**ANSON DECOR**  
Abzugshauben für designbetonte Küchen und Kochinseln. Auch inox. 230 V 400–1000 m<sup>3</sup>/h. – Angebot verlangen von:



**ABB Ventilatoren mit WRG**  
4 Anschlüsse 80 mm Ø; 400 m<sup>3</sup>/h, für Bad-/WC- und Küchen-Entlüftung in STWE und EFH. Von ANSON!



**Luft-Entfeuchter für Wäschetrockner**  
für Wäschetrockner in EFH und MFH. Wartungsfrei. Geringer Energiebedarf. 4 Modelle 230 V 400–800 W. Ab Lager! Von ANSON.

**ANSON 01/461 11 11**

Friesenbergstrasse 108  
8055 Zürich Fax 01/461 31 11



**Erfolgreich inserieren im «Schweizer Ingenieur und Architekt»**

**Weiss+Appetito**

**Saugen + Blasen**

Weiss+Appetito  
Spezialdienste AG  
Statthalterstr.46  
3018 Bern

Tel. 031 750 75 55  
Fax 031 750 75 56  
info@weissappetito.ch  
www.weissappetito.ch



**Absaugen von  
sämtlichen festen,  
flüssigen und  
schlammigen  
Materialien.**

- Flachdächer
- Zwischenböden
- Reinigen von Faultürmen
- Sand- und Kiesfängen
- Aushub usw.



**Blasen von Materialien wie Kies,  
Sand, Splitter, Leca, Substrat.**

- auf Flachdächer
- in Silo,
- als Hinterfüllung usw.

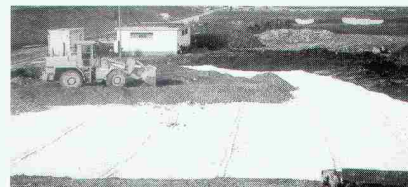


**SECUDRÄN®** Dränmatten  
Umweltschonende und wirtschaftlich interessante  
Lösungen mit Secudrän Dränagematten: leistungsfähige,  
dreidimensionale Filter- und Sickerschichten

**BENTOFIX®** Dichtungsmatten  
faserarmierte, mineralische Bentonitmatten für den  
**Wasser-, Erd- und Deponiebau**

**SECUDRÄN®**  
Dränmatten

**BENTOFIX®**  
Dichtungsmatten



Oeko-Handels AG

Geotextil, Bau- und Umwelttechnik



CH-9016 St. Gallen  
Schuppisstr. 13, Postfach

Tel. 071-288 05 19  
Fax 071-288 05 21

www.gbu.ch  
e-mail: info@oeko-handels.ch

**Nr. 1**

**Wir unterqueren  
für Sie:**

- Strassen und Autobahnen
- Schienen und Geleiseanlagen
- Bäche und Flüsse
- Gärten und Parkanlagen
- Natürliche und bauliche  
Hindernisse
- usw. usw.

**Grabenloser  
Leitungsbau**

- Steuerbares  
Horizontal-  
bohrsystem
- Stahlrohrvortrieb
- Rohrsplitting
- Erdraketen

**in der Schweiz**

**Das Kraftpaket**

D50x100  
Navigator



Verlangen Sie unverbindlich eine Offerte!

**Emil Keller AG**  
Tiefbauunternehmung

Postfach 123  
Neumühlestrasse 42  
8406 Winterthur  
Tel. 052 203 15 15  
Fax 052 202 00 91

**DIE  
BOHRPROFIS**

## Stellenangebote

In unseren Büros in Zürich und Aarau suchen wir per  
sofort oder nach Vereinbarung

**ProjektleiterInnen – ArchitektInnen  
– HochbauzeichnerInnen**

Ihre schriftliche Bewerbung mit Portfolio senden Sie an

**Leuner & Zampieri Architekten AG**  
Dipl. Architekten HTLS SIA NDS ETH  
Herr Chr. Leuner  
Schaffhauserstrasse 315, 8015 Zürich

**Engagieren Sie sich im anspruchsvollen Umbau**

In unserem Team bearbeiten wir komplexe Projekte.  
Für unser neuestes Umbauvorhaben suchen wir:

**Architektin/Architekt HTL**

**Zu Ihrer Tätigkeit:**

Projekt-, Ausführungsplanung, Devisierung und Bauleitung.

**Was Sie mitbringen:**

Mehrjährige solide Berufs- und Projektleitungserfahrung, gute  
EDV- und CAD-Kenntnisse (top CAD), von Ihrer Art her offen un-  
kompliziert und einsatzfreudig.

**Was Ihnen geboten wird:**

Junges kollegiales Team. Interessante Projekte auf qualitativ  
hohem Niveau. Schöner zentral gelegener Arbeitsort.  
Gute Verdienstmöglichkeiten.

Bitte senden Sie Ihre schriftliche Bewerbungen bis am  
20. März 2000 an:

**Silvio Schmed Architekt BSA SWB, Ottenweg 3, 8008 Zürich**

## Bauprojekte akquirieren und erfolgreich realisieren

dafür suchen wir einen

# Geschäftsführer (Architekt HTL)

für unser Thurgauer Büro in Weinfelden:

- Architektonische Bauprojekte und Dienstleistungen fachlich kompetent betreuen
- Entsprechende Aufträge hereinholen
- Unsern Kundenkreis im Thurgau pflegen und ausbauen, als Leiter eines kleinen engagierten Teams

### Erfolgs-Voraussetzungen für diese interessante Herausforderung:

- Architekt HTL mit aktueller Berufspraxis
- Verkäufer-Persönlichkeit mit Freude am Kundenkontakt
- Flair für das Fachgebiet landwirtschaftliches Bauen
- Wohnsitz im Kanton Thurgau
- Ins Spezial-Know-How für landwirtschaftliches Bauen werden Sie eingeführt

### Fühlen Sie sich angesprochen?

Bitte senden Sie Ihre vollständigen Bewerbungsunterlagen an (Diskretion selbstverständlich)

## MARKUS VOGT

ergebnisorientierte Verkäufer- und Kaderselektion

Haustrasse 16, 8570 Weinfelden

Tel. 071 622 82 32, Fax 071 622 82 33



## GRUNER AG

Ingenieure und Planer

Gellertstr. 55, 4020 Basel, Tel. 061-317 61 61

### Ein Unternehmen der GRUNER-Gruppe

Wir planen, projektieren und realisieren erfolgreich interdisziplinäre, wegweisende Projekte im Tief-, Untertage-, Infrastruktur- und Hochbau sowie im Umweltschutz. Für unser Kompetenzzentrum Verkehrsplanung suchen wir einen multidisziplinär einsetzbaren

### Projektleiter Verkehrsplanung (m/w)

Im Spannungsfeld von ÖV und IV leiten und bearbeiten Sie Projekte im Bereich der Verkehrstechnik, Verkehrstelematik, Verkehrslogistik sowie Verkehrsökonomie. Sie unterstützen den Abteilungsleiter zusätzlich im Ausbau des Bereiches Verkehrsplanung und Verkehrslogistik. Hierzu suchen wir Kontakte zu vielseitig interessierten, neugierigen

### DIPL. INGENIEUREN oder HOCHSCHULABSOLVENTEN

mit zirka 5 Jahren Praxis in der Verkehrsplanung, der Konzeption von Verkehrsanlagen und/oder in der Anwendung von verkehrstechnischer Software. Von Vorteil sind Erfahrung in Logistik, Betriebswirtschaft oder Telematik. Weiter legen wir Wert auf stilsicheres Deutsch und Fremdsprachenkenntnisse, sowie auf kundenorientierte, wirtschaftliche Arbeitsweise.

Wenn Sie diese ausbaufähige, herausfordernde Linienfunktion anspricht, freuen wir uns auf Ihre Bewerbungsunterlagen. Erstauskünfte erteilt gerne Herr Dr. Thomas Winzer (++4161 317 62 25).

Mittelgrosses **Walliser Bauingenieurbüro** sucht ab sofort oder nach Vereinbarung einen:

### Dipl. Bauingenieur ETH oder HTL

#### Anforderungen

- 5-10 Jahre Berufserfahrung im Tunnel- und allg. Tiefbau
- Selbständige Arbeitsweise, Führungsqualitäten
- Zweisprachig Deutsch, Französisch

Wir bieten Ihnen eine Stelle mit grosser Verantwortung, interessanten Langzeitprojekten und Weiterbildungsmöglichkeit.

Ihre schriftliche Bewerbung erwarten wir unter Chiffre 120270 an Senger Media AG, Postfach, 8032 Zürich

SCHWEIZERISCHES NETZWERK FÜR INNOVATION  
RESEAU SUISSE D'INNOVATION  
RETE SVIZZERA D'INNOVAZIONE  
RAIT SVIZRA PER L'INNOVAZIONE  
SWISS NETWORK FOR INNOVATION

**SNI-RSI**  
KNOW-HOW TRANSFER

Das neu gegründete **Schweizerische Netzwerk für Innovation** unterstützt den **Wissens- und Technologietransfer** zwischen den schweizerischen Forschungs-/Bildungsinstitutionen und der Industrie.

Für diese Aufgabe suchen wir einen

## dynamischen, geschäftsführenden Direktor

Sie sind Ingenieur oder Physiker, haben eine oder mehrere Start-ups gegründet oder in einer grösseren Unternehmung die Entwicklung oder den Technologietransfer geleitet. Sie bringen Erfahrungen im Produkt, Entwicklungs- oder Marketing-Management mit. Grosse Verhandlungserfahrung erforderlich.

Sie sprechen Deutsch, Französisch und Englisch und sind erfolgsgewohnt. Arbeitsort ist Bern. Wir offerieren ein sehr gutes Gehalt.

Ihre handschriftliche Bewerbung richten Sie an:

Prof. J.-C. Badoux, Präsident des SNI-RSI, EPFL  
CH-1015 Lausanne, Schweiz



**Kanton Schwyz**

Im **Strassenwesen des Tiefbauamtes** ist die Stelle eines/einer

### dipl. Bauingenieur / Bauingenieurin HTL

mit Erfahrung in Projektierung und Bauleitung

zu besetzen. Stellenantritt 1. Juli 2000

#### Aufgaben:

- Projektierung verkehrstechnischer Massnahmen im Allgemeinen sowie von Strassenanlagen im Besonderen
- Projektleitung bei externer Vergabe von Projektierungs- und Bauleitungsaufträgen
- Vorbereitung von Stellungnahmen und Verfügungen im Zusammenhang mit strassenpolizeilichen Bewilligungen

#### Anforderungen:

- mehrjährige praktische Projektierungs- und Bauleitungserfahrung im Tiefbau, speziell im Strassenbau
- Methodik des Projektmanagements kennen
- fundierte Kenntnisse in Verkehrstechnik und in Umweltbelangen, insbesondere im Vollzug der Lärmschutzverordnung
- Erfahrung in der Anwendung praxisbezogener EDV-Programme
- Verantwortungsbewusstsein, Teamfähigkeit und gutes Verhandlungsgeschick
- Idealalter 30 bis 35 Jahre

Weitere Auskünfte über Aufgaben, Arbeitsumfeld und Anstellungsbedingungen erteilt Ihnen gerne der Abteilungsleiter Kantonsstrassenbau, Herr Albert Rohrer, Telefon 041/819 25 60. Ihre Bewerbung mit Lebenslauf, Foto, Zeugniskopien, Referenzen und Handschriftprobe richten Sie bitte bis zum **31. März 2000** an das Tiefbauamt des Kantons Schwyz, Leiter Strassenwesen, Herrn Paul Wolf, Postfach 61, 6431 Schwyz.

**Baudepartement**

**ETH** Eidgenössische  
Technische Hochschule  
Zürich

Die **Direktion Bauten und Betrieb** der ETH Zürich sucht für die Stelle einer/s Teamchefin/Teamchefs eine/n

## Dipl. Architektin/Architekten ETH/HTL oder Dipl. Bauingenieurin/Bauingenieur ETH/HTL

**Aufgabenbereich:** Sie führen ein kleines Projektleiterteam, das verantwortlich ist für die Koordination der Benutzerbedürfnisse sowie die Führung von Projekten bis hin zur Übergabe an die Benutzer. Auf Sie wartet der Vorsitz der Projektleitung eines vielschichtigen Grossprojektes im ETH-Zentrum, welches sich am Start der Phase 4 befindet und ca. im Jahr 2007 abgeschlossen sein wird. Sie verhandeln, führen und überwachen die beauftragten Firmen und bilden dabei die Schnittstelle zwischen Benutzern, Betreibern und Auftragnehmern. Die Einhaltung der finanziellen Vorgaben im Team und die Qualitätssicherung sind weitere wichtige Aspekte Ihrer Tätigkeit.

**Anforderungen:** Sie bringen einen Diplomabschluss ETH oder HTL in Architektur oder als Bauingenieur/in und eine mehrjährige Erfahrung im Projektmanagement von grossen, hochinstallierten Gebäuden mit. Betriebswirtschaftliches Flair, Kommunikations- und Teamfähigkeit, selbständiges und flexibles Handeln, Belastbarkeit und Durchsetzungsvermögen sind weitere Eigenschaften, die Sie als Persönlichkeit und Generalisten auszeichnen.

**Leistungsangebot:** Wir bieten Ihnen eine selbständige, abwechslungsreiche und herausfordernde Tätigkeit in einem interessanten Hochschulumfeld.

**Ihre Bewerbung:** Fühlen Sie sich angesprochen? Dann freuen wir uns über Ihre vollständigen Bewerbungsunterlagen mit Foto. Bitte senden Sie diese an ETH Zürich, Herrn Hans-Jörg Tschachtli, Personalchef, **Kennwort Architekt**, ETH-Zentrum, 8092 Zürich. Wenn Sie mehr über diese Stelle erfahren möchten, steht Ihnen gerne Herr Dieter Weissenberger, Telefon 01/632 79 07, zur Verfügung.

**Wir freuen uns auf Sie!**



Stansstadterstrasse 49b  
Postfach 947  
6371 Stans

Ingenieurbüro Slongo + Partner AG

Wir sind als mittelgrosses Ingenieurbüro in allen Gebieten des klassischen Ingenieurwesens tätig.

Als Verstärkung unseres Teams suchen wir per sofort oder nach Vereinbarung einen

## dipl. Bauingenieur ETH / HTL als Projektmanager mit Schwerpunkt Bauleitung im allgemeinen Tiefbau

### Wollen Sie

- selbständig verschiedene Aufgaben im allgemeinen Tiefbau mit Kunstbauten bearbeiten ?
- in treuhänderischer Funktion für unsere Auftraggeber der öffentlichen Hand eine termin- und kostengerechte Projektabwicklung sicherstellen ?
- sich selbständig neuen Aufgaben stellen ?
- sich laufend weiterentwickeln und Verantwortung übernehmen?

### Wenn Sie

- gewohnt sind, komplexe Aufgabenstellungen rasch zu überblicken und in Übereinstimmung mit unseren Auftraggebern optimal zu lösen
- über gutes Verhandlungsgeschick mit Behörden und Unternehmern verfügen
- in einem Umfeld mit moderner Infrastruktur und motiviertem Team neue Herausforderungen suchen

dann freuen wir uns auf Ihre Bewerbungsunterlagen.

Für weitere Auskünfte steht Ihnen unser Geschäftsführer, Herr H. Röthlin, dipl. Bauing. ETH/SIA, gerne zur Verfügung.

### Slongo + Partner AG, Ingenieurbüro

Stansstadterstr. 49b, Postfach 947, 6371 Stans / NW  
Tel. 041 / 619 08 40 e-mail: hroethlin@slongo-partner.ch



**B&L PERSONALTREUHAND**  
Personalberatung · Personalvermittlung · PersonalTreuhand

### Projektleitungen im Hoch- und Tiefbau

Unser Mandant ist ein erfolgreiches, mittelgrosses Ingenieurbüro im Raum Ostschweiz mit einer interessanten Projektstruktur. Die gute Auftragslage verlangt nach einem versierten

## Bauingenieur HTL / ETH (m/w)

für die Entlastung des Inhabers. In dieser Funktion übernehmen Sie vielseitige Projektleitungen in den Bereichen Beton, Stahl- und Holzbau und tragen die gesamte Bauobjektverantwortung. Dabei werden Sie von einem überschaubaren, gut eingespielten Team unterstützt.

Neben einem abgeschlossenen

### Studium zum Bauingenieur HTL / ETH / FH in Fachrichtung Konstruktivbau

verfügen Sie über **Berufserfahrung in Statik und Konstruktion** und bezeichnen sich als agilen Macher. Wir erwarten von Ihnen eine sehr selbständige und verantwortungsbewusste Arbeitsweise, Teamfähigkeit und einen ausgeprägten Leistungswillen. Dafür erwarten Sie nicht alltägliche Projekte, **attraktive Anstellungsbedingungen** und bei Interesse und Eignung **Entwicklungsperspektiven in Richtung Beteiligung** bzw. **Nachfolgeregelung**.

Gerne steht Ihnen der beauftragte Berater, **Herr Peter Lorenzer**, für telefonische Vorabklärungen zur Verfügung oder erwartet direkt Ihre kompletten Bewerbungsunterlagen. Wir garantieren Ihnen absolut diskrete Behandlung aller Kontakte.

B & L PersonalTreuhand GmbH · Rheinstrasse 11 · 8501 Frauenfeld  
Tel. 052-720 5 720 · Fax 052-720 5 719 · E-Mail: info@bl-personal.ch

In unserem jungen und erfolgreichen Architekturbüro im Wirtschaftsraum Zürich suchen wir per sofort oder nach Vereinbarung einen 35- bis 45-jährigen **Architekt, welcher mit den Aufgaben der Geschäftsführung und der Akquisition** vertraut ist.

Wir bieten Ihnen hohe Eigenverantwortung mit entsprechendem Salär. Wir arbeiten auf einem hohen architektonischen Niveau. Ein späteres Beteiligungsmodell ist nicht ausgeschlossen.

Sie sind ein guter Kommunikator, innovativ und besitzen eine natürliche Autorität mit entsprechendem Feingefühl.

Ihre handschriftliche Bewerbung mit Leistungsausweis in der Architektur und Akquisition senden Sie unter:

Chiffre SIA 100275 an Senger Media AG, Postfach, 8032 Zürich

# Erfolgreich im Stellenmarkt –

## Ein Inserat im «Schweizer Ingenieur und Architekt»

Wir sind ein initiatives und erfolgreiches Ingenieurunternehmen mit Schwerpunkten im Tiefbau, Ingenieurhochbau, Bautenerhaltung und Wasserbau. Einem Bauingenieur HTL/FH bieten wir eine anspruchsvolle und ausbaubare Stelle an. Als

## Abteilungsleiter Tiefbau

sind Sie für umfassende und qualitativ hochstehende Dienstleistungen in Projektierung und Bauleitung verantwortlich.

Sie lieben Herausforderungen, sind eigeninitiativ und verfügen über die notwendige Erfahrung.

Wir freuen uns auf Ihre schriftliche Bewerbung mit Foto. Herr L. Stäheli behandelt Ihre Unterlagen vertraulich.

### Keller + Stäheli AG

Ingenieure und Planer  
Zürcherstrasse 105, 8501 Frauenfeld  
Tel.: 052/720 44 00  
e-mail: kellerstaehelia@dplanet.ch

Für unsere Bautechnik suchen wir eine jüngere Persönlichkeit als

## Bauingenieur HTL/FH

der wir im Rahmen der Gewährleistung der Sicherheit und Verfügbarkeit unserer bautechnischen Anlage folgende Aufgaben übertragen möchten:

- Zustandsüberwachung der Bauwerke
- Planung und Durchführung von Instandsetzungsarbeiten
- Projektleitung von Neu- und Umbauten
- Realisation von Anlagenänderungen
- Sicherstellung der Anlagendokumentation

### Wir erwarten von Ihnen:

- ein abgeschlossenes Studium als Bauingenieur HTL/FH
- mehrjährige Erfahrung in der Bauleitung
- Berufserfahrung im Fachgebiet Stahlbetonbau oder Stahlbau
- Führungsqualitäten und Teamfähigkeit
- Englischkenntnisse

Zusätzliche Kenntnisse in CAD und Materialtechnologie wissen wir sehr zu schätzen.

Wir bieten Ihnen eine anspruchsvolle Tätigkeit mit grosser Eigenverantwortung.

Peter Vögtlin erteilt Ihnen auch gerne vorgängig telefonische Auskünfte. Wir laden Sie ein, uns Ihre Bewerbungsunterlagen einzureichen.

Kernkraftwerk Gösgen-Däniken AG  
Personalabteilung  
4658 Däniken  
Telefon 062 288 20 00  
www.kkg.ch



Bundesamt für Kultur

Office fédéral de la culture

Ufficio federale della cultura

Federal Office of Culture

## Architekt/in

### Sektion Heimatschutz und Denkmalpflege

Ihre vielseitige Tätigkeit umfasst insbesondere die Projektbeurteilung und das Verfassen von Mitberichten und Gutachten im Zusammenhang mit den Anliegen von Denkmalpflege, Ortsbildschutz und Architektur, die Mitarbeit und fachliche Beratung bei der Behandlung von Gesuchen um Finanzhilfen für Massnahmen an Baudenkmalen sowie die Überprüfung von Vorhaben bei Objekten unter Bundesschutz.

Für diese anspruchsvolle Tätigkeit suchen wir eine teamfähige, motivierte und belastbare Persönlichkeit. Sie verfügen über einen Hochschulabschluss oder eine gleichwertige Ausbildung sowie Berufserfahrung im Bereich Denkmalpflege, Raumplanung und Städtebau. Sie sind gewandt im mündlichen und schriftlichen Ausdruck und besitzen sehr gute Kenntnisse von zwei Landessprachen.

Ihre schriftliche Bewerbung, versehen mit den üblichen Unterlagen, richten Sie bitte bis am **17. März 2000** an das Bundesamt für Kultur, z.H. Frau Donata Tassone, Hallwylstrasse 15, 3003 Bern.



## Bänziger + Köppel + Partner Ingenieure + Planer SIA USIC

### Wir suchen :

für die Projektierung von

- Brückenneubauten
- Brückeninstandsetzungen
- Tragkonstruktionen im Industrie- und Hochbau

eine/n junge/n

### Dipl. Bauingenieur/in ETH / HTL

mit fundierten statischen Kenntnissen

### Wir bieten :

- vielseitige, interessante Tätigkeit
- interessante Objekte
- fachlichen Rückhalt
- kollegiales Arbeitsklima

Wir freuen uns auf Ihre schriftliche oder telefonische Kontaktnahme.

Bänziger + Köppel + Partner  
Ingenieure + Planer SIA USIC  
Bahnhofstrasse 50  
9470 Buchs (SG)

Herr A. Köppel  
Tel. 081 / 756 55 56  
E-Mail: a.koeppel@bp-ing.ch

Starten Sie mit uns in eine neue Zukunft !

**Ihre Chance:** Die Division Personenverkehr wird als ergebnisverantwortliche Einheit der SBB AG nach modernsten unternehmerischen Grundsätzen geführt. Wir wollen unsere optimalen Zukunftsperspektiven in Erfolg umsetzen! Im jungen, dynamischen Team des neu ausgerichteten Bereichs Produktmanagement Fernverkehr, bieten wir Ihnen als engagierte/r

## Verkehrs-Ingenieur/in

in Bern einen Job mit abwechslungsreichen Aufgaben und vielseitigen Gestaltungsmöglichkeiten an.

**Ihr Job:** Sie sind verantwortlich für die Anwendung und Weiterentwicklung von Planungsinstrumenten im Fernverkehr. Ein besonderer Schwerpunkt Ihrer Tätigkeit bilden Verkehrsstromanalysen, Modal-Split, Untersuchungen und Bewertungen von Angebotsverbesserungen (z.B. für Bahn 2000, 1.+2. Etappe). Damit unterstützen Sie die Produktmanager bei der Optimierung von Fahrplänen. Sie arbeiten auf EDV-gestützten Verkehrsplanungsinstrumenten (POLYDROM und VIRIATO).

**Ihr Profil:** Sie haben ein abgeschlossenes Studium im Bereich Verkehrsingenieurwesen, sind für weitere konzeptionelle, interdisziplinäre Planungsaufgaben offen, innovativ, kommunikativ und arbeiten gerne selbstständig und in Teams. Sprachkenntnisse D / F.  
**Interessiert Sie diese Herausforderung?** Dann würden wir Ihnen gerne auch Ihre Entwicklungsmöglichkeiten aufzeigen. Herr Christian Mezger steht Ihnen für Auskünfte gerne zur Verfügung (☎ 0512 / 202944). Bitte senden Sie Ihre Bewerbung an: SBB Personenverkehr, Herr U.-P. Strathmann, Brückfeldstr. 16, 3000 Bern 65.

Unsere Stellen und Angebote im Internet: <http://www.sbb.ch>





# Baselland

Personalamt des Kantons Basel-Landschaft

## Justiz-, Polizei- und Militärdirektion

Die **Polizei Basel-Landschaft** mit rund 400 Mitarbeiter/-innen, gilt als eines der fortschrittlichen Schweizer Polizeikorps, welches mit modernsten Technologien im Bereich Verkehrssicherheit seine Aufgaben zielgerichtet erfüllt. Die rasante Entwicklung im technologischen Bereich stellt uns immer wieder vor neue Herausforderungen.

Im Rahmen der Einführung einer elektronisch unterstützten Verkehrslenkung und -leitung wird in der Hauptabteilung Verkehrssicherheit ein neuer Dienst aufgebaut. Für die Leitung dieses neuen Teams suchen wir mit Dienstort Sissach (Polizeistützpunkt Werkhof A2) eine/-n

## Leiter/-in Verkehrsleitzentrale

Sie sollten vorzugsweise ein Studium als Ingenieur (bspw. Fachrichtung Verkehr) mitbringen und sind speziell an Fragen der Verkehrslenkung und -leitung interessiert. Auch ein/-e in der Verkehrslenkung und -leitung bereits erfahrene/-r Polizeibeamte/-r erfüllt die Grundanforderungen an diese Stelle.

Sie verfügen über gute EDV-Kenntnisse und können sich in den Fremdsprachen Englisch und Französisch unterhalten. Zur Wahrnehmung dieser anspruchsvollen Tätigkeit besitzen Sie Führungserfahrung, Teamfähigkeit und ein hohes Mass an Belastbarkeit. Ebenso haben Sie Sinn für logisches und analytisches Denken und Handeln. Die Stelle setzt die Bereitschaft zur Leistung von unregelmässigem Dienst voraus.

Sind Sie engagiert, belastbar, flexibel? Besitzen Sie Eigeninitiative, arbeiten Sie gerne selbständig? Dann sind Sie unser/e neue/r Mitarbeiter/-in. Bei allfälligen Fragen steht Ihnen Polizei-Hauptabteilungsleiter Beat Schüpbach (Telefon 061/926 39 00) oder sein Stellvertreter Kommissar Hanspeter Stadelmann (Telefon 061/976 87 00), gerne zur Verfügung.

Kennziffer: **JPM 00.0025**. Bewerbungsfrist: 10. März 2000. Den Bewerbungsbogen erhalten Sie bei der **Justiz-, Polizei- und Militärdirektion des Kantons Basel-Landschaft, Verwaltungsabteilung, Postfach, 4410 Liestal (Telefon 061/925 57 10) oder per E-Mail bei: Personaldienst@jpm.bl.ch**

Weitere Stellenausschreibungen finden Sie im Internet unter: [www.baselland.ch](http://www.baselland.ch)



In der **Professur für Verkehrsingenieurwesen im Individualverkehr** am Institut für Verkehrsplanung, Transporttechnik, Strassen- und Eisenbahnbau (IVT) befassen wir uns mit den Fachgebieten Verkehrs- und Betriebstechnik sowie Projektierung und Erhaltung von Verkehrsanlagen. Wir erarbeiten wissenschaftliche Grundlagen, untersuchen Zusammenhänge zwischen Verkehrs- und Unfallgeschehen auf Strassen, entwickeln Konzepte für das Management der Strassenerhaltung und Betriebsformen für Bauarbeiten unter Verkehr. Weitere Forschungsschwerpunkte sind die Simulation des Verkehrsablaufs und fahrdynamische Modelle. Für diese breit gefächerten Aufgaben suchen wir

## Wissenschaftliche Mitarbeiter/innen

**Aufgabenbereich:** Bearbeitung von Forschungsprojekten, teilweise Mithilfe im Lehrbetrieb und Mitarbeit in nationalen Fachgremien.

**Anforderungen:** Diplomabschluss im Bauingenieurwesen oder eine gleichwertige Ausbildung, Informatikkenntnisse. Gewandtheit im schriftlichen Ausdruck und Fremdsprachenkenntnisse sowie die Fähigkeit, technische Problemstellungen zu strukturieren und systemorientiert zu bearbeiten. Einige Jahre der Praxis sind von Vorteil, aber nicht Bedingung.

**Leistungsangebot:** Wir bieten eine interessante und abwechslungsreiche Tätigkeit in einem eingespielten Team, ein fortschrittliches Arbeitszeitmodell und ausgezeichnete Weiterbildungsmöglichkeiten. Der Arbeitsort befindet sich am Hönggerberg in Zürich.

Für weitere Auskünfte stehen Ihnen die Herren H.P. Lindenmann oder P. Spacek, Tel. 01 633 30 99 zur Verfügung.

**Ihre Bewerbung:** Bitte senden Sie Ihre schriftlichen Bewerbungsunterlagen unter dem Kennwort «WM IVT» an die ETH Zürich, Herrn H. W. Kreis, Personalchef, Turnerstrasse 1, 8092 Zürich.

**Wir freuen uns auf Sie!**

## Stellengesuche

**Dipl. Hochbauingenieur** (FH) mit langjähriger internationaler Berufserfahrung (D, CH, US, CAN, ISR) als Statiker (a. Konstrukteur u. Bauleiter) in anspruchsvoller Aufgabenstellung im Stahl- und/oder Stahlbetonbau, fließend Deutsch und Englisch sucht herausfordernde Mitarbeit in schweizer oder englischer Teamführung. CV wird auf Wunsch zugeschickt bei Nachricht an: [jwh@isd.net](mailto:jwh@isd.net) oder [jwh@inter.net](mailto:jwh@inter.net)

## Diverses

Freie Kapazität **GIS- und CAD-Arbeiten** in Raumplanung und Strassen-/Werkleitungsbau  
Raumplaner HTL (Vermessungs- und Bautechniker)  
Nachdiplomkurse: GIS Arc/Info und Arc/View und FH - Rapperswil EB / VIS / WWW  
Angebote bitte schriftlich, Fax 01/253 28 01 oder Alex Weibel, Winkelriedstrasse 57, 5430 Wettingen

**Inserate**

**bitte**

**frühzeitig**

**aufgeben!**

## Nähe Hallenbad City, Zürich

In Altbau 110 m<sup>2</sup> günstige Büros, für Planer geeignet, per 1. April 2000 zu vermieten.  
Abstellplätze vorhanden.



## TECHNORAMA

TECHNORAMA (AUSSTELLUNG/SCIENCE CENTER IN WINTERTHUR)

NEUGESTALTUNG EINGANGSBEREICH/ANPASSUNG  
BESUCHERINFRASTRUKTUR

### PROJEKTWETTBEWERB IM SELEKTIVEN VERFAHREN

Die Stiftung Technorama, mit Sitz in Winterthur, veranstaltet einen Projektwettbewerb zur Erlangung von Lösungsvorschlägen für die Neugestaltung des Eingangsbereiches der Ausstellung sowie die Verbesserung der Besucherinfrastruktur. Das Wettbewerbsverfahren untersteht dem GATT/WTO-Übereinkommen über das öffentliche Beschaffungswesen.

#### Aufgabe

Der Eingangsbereich des vor rund 20 Jahren errichteten Technorama in Winterthur muss den heutigen Bedürfnissen angepasst werden: Im Laufe der letzten acht Jahre stieg die jährliche Besucherzahl von ca. 120'000 auf über 240'000 Personen: die Infrastruktur (Kasse, Eingang, Shop, Garderoben, Restaurant, Innenhof etc.) ist dieser Entwicklung nicht mehr gewachsen. Die Neugestaltung des Eingangsbereiches und des Restaurants soll dem Technorama eine Verbesserung des Besucherflusses sowie einen adäquaten Auftritt ermöglichen, gleichzeitig aber künftige betriebliche bzw. bauliche Bedürfnisse (z.B. Sanierung der Aussenhaut und Neugestaltung des Belichtungskonzeptes) nicht negativ präjudizieren.

Für die vorgenannte Aufgabe besteht ein fixer Kostenrahmen von ca. CHF. 11 Mio., der Bau erfolgt eventuell gestaffelt.

#### Wettbewerbsverfahren

Das Wettbewerbsverfahren wird als einstufiger Projektwettbewerb im selektiven Verfahren (Präqualifikation) gestützt auf SIA-Norm 142/1998 durchgeführt. Es wird gemäss Art. 12 Abs. 1 lit. b der Interkantonalen Vereinbarung über das öffentliche Beschaffungswesen (IVöB) und § 8 Abs. 1 der Submissionsverordnung des Kantons Zürich ausgeschrieben.

Die Veranstalterin beabsichtigt, die Projektierung der Bauaufgabe dem mit dem ersten Preis ausgezeichneten Planungsteam zu übertragen. Für die Bauausführung wird in einem anschliessenden, separaten Verfahren das wirtschaftlichste Angebot ermittelt.

#### Teilnahmeberechtigung

Um die Teilnahme am Wettbewerb können sich Architekturbüros oder Teams aus Architektur- und Innenarchitekturbüros bewerben, alle mit Sitz oder Wohnsitz in der Schweiz oder in einem Vertragsstaat des GATT/WTO-Übereinkommens über das öffentliche Beschaffungswesen, soweit dieser Staat Gegenrecht gewährt.

#### Auswahl der Teilnehmerinnen und Teilnehmer

Teilnahmeberechtigte haben ihre Eignung aufgrund eines Leistungsnachweises bei der Projektierung und Realisierung ähnlicher Bauaufgaben nachzuweisen. Dieser Nachweis hat aufgrund der vom Technorama erstellten Bewerbungsunterlagen zu erfolgen. Das Preisgericht wählt aus den eingegangenen Bewerbungen 10 bis 20 Planungsteams für die Teilnahme am anonymen Projektwettbewerb aus. Die Auswahl erfolgt aufgrund folgender Kriterien:

- ① Städtebauliche, architektonische und innenräumliche Qualität von geplanten und/oder realisierten Objekten generell
- ② Erfahrungen der Planerinnen und Planer in der Projektierung und Ausföhrung von ähnlichen Bauaufgaben

Im Sinne der Nachwuchsförderung kann das Preisgericht maximal 3 Architekturbüros zur Teilnahme am Projektwettbewerb zulassen, welche anstelle des Kriteriums ② bereits bei der Bewerbung mit Bescheinigung nachweisen, dass der Studienabschluss der geschäftsföhrenden Personen nicht weiter als 5 Jahre zurückliegt.

#### Fachpreisrichter

Stefan Bitterli	Architekt BDA SIA	Kantonsbaumeister (Vorsitz)
Theo Hotz	Architekt BSA SIA	Zürich
Hannes Wettstein	Produkt- und Raumgestalter	Zürich

#### Termine (alle im Jahr 2000)

Anmeldung zum Bezug der Bewerbungsunterlagen	bis 17. März
Versand der Bewerbungsunterlagen	ab 11. März
Eingabe der Bewerbung (Eingang)	bis 28. März
Eingabe der Wettbewerbsprojekte	am 11. August

#### Bezug der Bewerbungsunterlagen

Die Bewerbungsunterlagen können unter Beilage eines adressierten und frankierten Briefumschlages C4 schriftlich bei RA Andreas Lätsch, Voillat+Partner, Villa Weber, Postfach 252, 8630 Rüti, angefordert werden.

#### Rechtsmittel

Gegen diese Ausschreibung kann innert 10 Tagen von der Publikation an gerechnet beim Verwaltungsgericht des Kantons Zürich, Militärstrasse 36, 8004 Zürich, schriftlich Beschwerde eingereicht werden. Die Beschwerdeschrift ist im Doppel einzureichen, sie muss einen Antrag und dessen Begründung enthalten. Die angefochtene Verfügung ist beizulegen, die angerufenen Beweismittel sind genau zu bezeichnen und soweit möglich ebenfalls beizulegen.

#### Spital Zofingen: Projekt Erweiterung Behandlungstrakt

Auswahlverfahren für die Teilnahme am Gesamtleistungswettbewerb (Nach der Ausschreibung im Amtsblatt des Kantons Aargau vom 28.2.00)

#### 1. Vergabestelle

Spital Zofingen, 4800 Zofingen

#### 2. Gegenstand und Umfang

Der Behandlungstrakt des Akutspitals Zofingen mit verschiedenen Abteilungen wird mit ca. 1000 m<sup>2</sup> Nettotonutzfläche erweitert. Die Leistungen beinhalten die Projektierung und Realisierung der Erweiterung und Umnutzungen im Behandlungstrakt als Gesamtleistungsteam mit Kosten-, Termin- und Qualitätsgarantie mit offener Abrechnung. Die Leistungen sind mit einer Erfüllungsgarantie einer Bank abzusichern. Der Totalübernehmer hat eine Vertragserfüllungsgarantie in der Form einer Solidarbürgschaft einer von der Bauherrschafft anerkannten Bank oder Versicherungsgesellschaft im Betrag von 1 Million Schweizerfranken beizubringen, welche bis zur Abnahme des vom Unternehmer zu liefernden Werkes und Beseitigungen sämtlicher bei der Abnahme festgestellten Mängel gültig ist. Der Erneuerungsumfang des Projektes wurde aufgrund vorhergehender Projektierungsgrundlagen (Beste-liebkonzept, Raumprogramm, Projektstudien, Kostenschätzung) festgelegt. Das Projekt ist nach folgenden Schwerpunkten zu bearbeiten:

- Ausbau des Notfallbereichs und Schaffung eines Aufwachraumes
- Optimierung des ambulanten Bereiches (Chirurgie, Medizin, Radiologie, Gynäkologie/Geburtshilfe, Anästhesie).
- Reorganisation von Räumlichkeiten der Verwaltung/ Pflegedienst/ Rettungsdienst
- Anpassung/Sanierung von Technik und Infrastruktur des Behandlungstraktes

Der Regierungsrat hat die Zielvorgabe für die Projektkosten unter 10 Mio. Franken (Stand April 1999 inkl. MwSt.) als Grundlage für eine Baubotschaft an den Grossen Rat festgelegt.

#### 3. Verfahrensart : Selektives Verfahren.

Gesamtleistungswettbewerb nach SIA 142 Art. 4/ Art. 7.2:

- 1. Stufe (PQ): Auswahl von Bewerbern gestützt auf das Ergebnis des Selektionsverfahrens. Es werden 3 Teilnehmer zum Gesamtleistungswettbewerb zugelassen.
- 2. Stufe (GLW): Einreichung eines Gesamtleistungsangebotes.

#### 4. Grundlage der Ausschreibung

- Nach Submissionsdekret des Kantons Aargau
- Nicht nach GATT/WTO-Übereinkommen

#### 5. Teilnahmeberechtigung

Für die Teilnahme am Gesamtleistungswettbewerb sind Firmen und Unternehmungen mit Geschäftssitz in der Schweiz zugelassen.

#### 6. Eignungskriterien

Für die Zulassung zum Gesamtleistungswettbewerb (1. Stufe):

- Fähigkeit: Ausweis beruflicher Qualität in Planung und Ausführung anhand eigener Referenzobjekte sowie Rangierungen bei Architekturwettbewerben.
- Objekterfahrung: Ausweis von Erfahrungen bei vergleichbaren Aufgabenstellungen.
- Kapazität: Ausweis der Leistungsfähigkeit und Verfügbarkeit von Mitarbeiterinnen und Mitarbeitern und der Bürostrukturen.

Beurteilung des Gesamtleistungswettbewerbs (2. Stufe):

1. Zulassungsbedingungen
- Aufrechterhaltung des Spitalbetriebes während dem Umbau/Erweiterung
- Erfüllungsgarantie
2. Zuschlagskriterien
- Gestalterische und technische Qualitäten
- Betriebsorganisation
- Werkpreis
- Anpassbarkeit an zukünftige Anforderungen

#### 7. Mehrfachbewerbungen

Mehrfachbewerbungen der Fachplaner sind in der ersten Stufe zugelassen. In der zweiten Stufe dürfen sämtliche Fachplaner nur in einem Team mitarbeiten. Als Fachplaner gelten alle ausser der Gesamtleitung, der Architekten, dem Generalunternehmer und dem Betriebsplaner.

#### 8. Fachliche Beurteilung

Die Bestimmung über Zulassung von Bewerbern für den GLW (1. Stufe) und die Beurteilung der Angebote (2. Stufe) wird durch das Preisgericht vorgenommen.

#### 9. Entschädigung

- 1. Stufe: Für die Einreichung des Gesuches um Teilnahme am Verfahren wird keine Entschädigung ausgerichtet.
- 2. Stufe: Für die Einreichung von vollständigen Angeboten steht eine Gesamtsumme von CHF 300'000.- inkl. MwSt. zur Verfügung, von denen 225'000.- als feste Entschädigungen unter den Teilnehmern aufgeteilt wird und CHF 75'000.- für Preise und Ankäufe bereitstehen.
- Depot 2. Stufe: Für die Teilnahme an der 2. Stufe wird ein Depot von CHF 20'000.- gefordert, das am Ende des Wettbewerbes bei einer vollständigen und termingerechten Abgabe eines Projektes zurückbezahlt wird. Die Wettbewerbsunterlagen werden erst gegen die Bescheinigung der erfolgten Einzahlung ausgehändigt.

#### 10. Auftragsvergabe

Der ausgewählte Anbieter erhält – unter Vorbehalt der Kreditgenehmigung durch den Grossen Rat - den Auftrag für die weitere Planung und bauliche Realisierung der gestellten Aufgabe.

#### 11. Termine

Anmeldung für die Zustellung der Bewerbungsunterlagen bis:	10.3.2000
Anmeldefrist für Antrag auf Teilnahme (Poststempel):	21.4.2000
Entscheid über die eingeladenen Anbieter:	8.5.2000
Ausgabe Wettbewerbsunterlagen:	5.6.2000
Fragen einreichen bis:	30.6.2000
Fragenbeantwortung bis:	14.7.2000
Abgabe der Angebote:	20.10.2000
Beurteilung der Projekte:	Dezember 2000
Entscheid Grosser Rat (erwartet):	Mai 2001
Baueingabe (erwartet):	August 2001
Ausführung (erwartet):	Oktober 2001

#### 12. Sprache

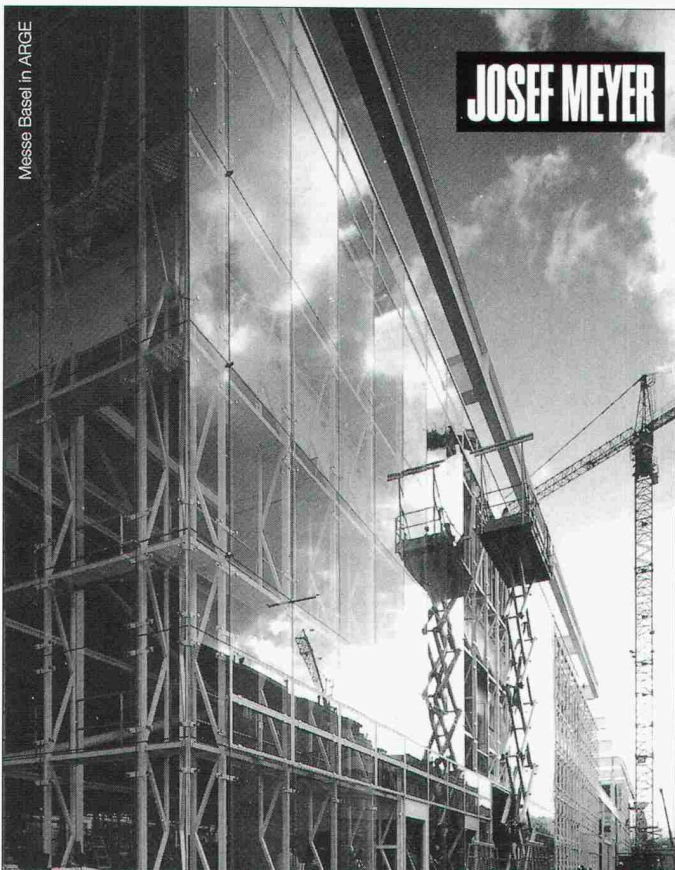
Sprache des Antrages um Teilnahme und der Wettbewerbsarbeiten: Deutsch

#### 13. Fachliche Begleitung

Die Vorbereitung und Begleitung des Gesamtleistungswettbewerbes erfolgt durch das Architekturbüro Burkhard & Lüthi, Dufourstrasse 35, 8008 Zürich Tel. 01/2625040, Fax 01 252 33 88

#### 14. Bewerbungsunterlagen

Die Bewerbungsunterlagen zur Teilnahme am Selektionsverfahren können bis am 10.3.2000 schriftlich gegen einen adressierten und frankierten C4 Briefumschlag unter folgender Adresse bezogen werden: Spital Zofingen - Verwaltungssekretariat, 4800 Zofingen, Vermerk GLW – PQ-P&B

**JOSEF MEYER**

## Überzeugende Lösungen in Stahl und Metall

JOSEF MEYER STAHL & METALL AG · CH-6032 EMMEN [www.josefmeyer.ch](http://www.josefmeyer.ch)

## Pfahlfundationen

- Bohrpfähle
- Ortsbetonpfähle «DELTA»
- Vibro – Ortsbetonpfähle
- Vorfabrizierte Betonpfähle
- Holzpfähle
- Presspfähle für Unterfangungen
- Mikropfähle und Anker
- Wasserbauarbeiten

# EGGSTEIN AG

Spezialgrundbau

Industriestrasse 12

6011 Kriens

Telefon 041/348 04 50

Telefax 041/348 04 51

# Wer macht was?

## Abdichtungen

RASCOR International AG,  
8165 Oberweningen  
System Engineering für wasserdichte  
Bauten. Ausführungsunternehmen überall in  
Ihrer Nähe!

Zentrale Informationsstelle:  
Tel. 01/857 11 11, Fax 01/857 11 00  
E-Mail: [info@rascor.com](mailto:info@rascor.com) / [www.rascor.com](http://www.rascor.com)

RENESCO AG, Binzmühlestrasse 82  
8050 Zürich, Tel. 01/301 10 11  
Fax 01/301 10 31

SikaBau AG, Geerenweg 9, 8048 Zürich,  
Tel. 01/436 49 00, Fax 01/436 45 70  
Niederlassungen in Aarau, Cadenazzo,  
Chur, Echandens, Kirchberg BE, Kriens,  
Meyrin/Satigny, Muttenz, Steg VS, St. Gallen

## Abdichtungs-Engineering

RASCOR Engineering AG,  
8165 Oberweningen  
Tel. 01/857 11 21, Fax 01/857 11 00  
[engineering@rascor.com](mailto:engineering@rascor.com) / [www.rascor.com](http://www.rascor.com)  
vorbeugende und sanierende Abdichtungs-  
planung im Hoch-, Tief- und Ingenieur-  
Spezialtiefbau, Weisse Wanne Konzepte

## Akkreditiertes Baustoffprüfinstitut

IMP Bauteil AG, Inst. für Mat.-Prüfung  
Hauptstrasse 591, 4625 Oberbuchsitzen  
Tel. 062/3 899 899, Fax 062/3 899 890  
Freiburgstrasse 25, 3280 Murten  
Tel. 026/670 07 07, Fax 026/670 07 08

LPM AG  
Tannenweg 10, 5712 Beinwil am See  
Tel. 062/771 55 55, Fax 062/771 55 64

## Akkreditiertes Baustoffprüflabor

VersuchsStollen Hagerbach AG  
7320 Sargans  
Tel. 081/725 31 71, Fax 081/725 31 70  
[www.vsh-ag.ch](http://www.vsh-ag.ch) / e-mail: [vsh@vsh-ag.ch](mailto:vsh@vsh-ag.ch)  
VSH Baustoffprüflabor AG, 6454 Flüelen  
Tel. 041/872 09 71, Fax 041/872 09 70

## Akkreditiertes Prüflabor

GEOTEST AG  
(s. Geologie – Geotechnik – Geophysik)

## Akustik

Imhof Akustik, Ing.-Büro, 9043 Trogen  
Internet [www.imhof-akustik.ch](http://www.imhof-akustik.ch)  
Tel. 071/340 00 20, Fax 071/340 00 21

## Altlasten

BMG ENGINEERING AG  
(s. anal. Labor)  
Ifangstrasse 11, 8952 Schlieren  
Tel. 01/732 92 92, Fax 01/730 66 22  
Internet: <http://www.bmgeng.ch>

GEOTEST AG  
(s. Geologie – Geotechnik – Geophysik)

## Analytisches Labor

BACHEMA AG,  
Analytische Laboratorien  
Rütistrasse 22, 8952 Schlieren  
Tel. 01/738 39 00, Fax 01/738 39 90  
Wasser- und Bodenuntersuchungen

BMG UMWELTLABORS  
(s. Altlasten)  
Chemische Analytik, Probenahmen,  
Ökotoxikologie, Verfahrenstechnik  
Ifangstrasse 11, 8952 Schlieren  
Tel. 01/732 92 92, Fax 01/732 92 11  
Internet: <http://www.bmgeng.ch>  
BODEN & WASSERUNTERSUCHUNGEN  
IMP Analytik (s. Umweltanalytik)

## Anker/Nagelwände/ Mikropfähle

SPALTENSTEIN HOCH+TIEFBAU AG  
8050 Zürich, Schaffhauserstrasse 372  
Tel. 01/316 11 11, Fax 01/316 12 14  
[www.spaltenstein-bau.ch](http://www.spaltenstein-bau.ch)

## Ankerstahl

Gewinderolltechnik auf Stahl S500/S900  
Edelstahl glatt – gerippt, Ankertechnik  
AVT Anker + Vorspanntechnik AG  
1712 Tafers, Telefon 026/494 20 44,  
Fax 026/494 20 16  
[avt@element.ch](mailto:avt@element.ch)

## 3Ankerstangen

STAHLTON AG  
Riesbachstrasse 57, 8034 Zürich  
Tel. 01/384 89 90, Fax 01/422 11 16

## ArchiCAD/Bauadmini- stration MAC+BAU auf Apple Macintosh/Windows

ArchiCAD/MAC+BAU für integrale Bau-  
planung. Umfassendes Kursangebot für  
ArchiCAD und MAC+BAU. Gerne beraten  
wir Sie unverbindlich.  
IDC AG, L. Desserich,  
Langensandstrasse 74, 6005 Luzern,  
Tel. 041/368 20 70, Fax 041/368 20 79  
[www.idc.ch](http://www.idc.ch) / E-Mail: [mail@idc.ch](mailto:mail@idc.ch)

## ArchiCAD General- distribution Schweiz

ArchiMedia Schweiz AG, Tel. 01/456 16 16  
Räffelstr. 29, 8045 Zürich, Fax 01/456 16 60  
[www.archi-media.ch](http://www.archi-media.ch), [office@archi-media.ch](mailto:office@archi-media.ch)

## Architekturmodelle

SCHALK MODELLBAU AG  
8050 Zürich, Tel. 01/302 64 11  
5512 Wohlenschwil, Tel. 056/491 37 37  
SCHNÜRIGER Modellbau,  
8953 Dietikon, Überlandstrasse 16  
Telefon 01/740 27 57

## Architektur-Visualisierung

ARCHITRON-Zürich  
Architektur und Künstliche Welten  
Tel. 01/350 78 08, Internet: [www.architron.ch](http://www.architron.ch)

BUSINESS IMAGES AG  
[www.businessimages.ch](http://www.businessimages.ch)  
3D-Modelle: [www.archimodel.com](http://www.archimodel.com)  
Badenerstr. 26, 5413 Birmenstorf (AG)  
Tel. 056/210 1200, Fax: 056/210 1204

ETTLIN & GRANDO GmbH, 8127 Forch  
Tel. 01/982 22 00, Fax 01/982 22 23  
MATHYS – AGV, Technopark Zürich  
• Visualisierung • Simulation • Animation  
Tel. 01/445 17 55, Fax 01/445 17 56  
Internet: [www.visualisierung.ch](http://www.visualisierung.ch)

## Architektur-Visualisierung und Web-Publishing

drei A Architekten, 8706 Meilen  
Tel. 01/793 11 77, [www.drei-a.ch](http://www.drei-a.ch)

## Armierungsnetze und Distanzkörbe

RUWA Drahtschweisswerk AG,  
3454 Sumiswald, Tel. 034/432 35 35  
Internet: [www.ruwa-ag.ch](http://www.ruwa-ag.ch)

## Asbestentfernung

BELFOR (Suisse) AG, 6038 Gisikon,  
Reuss-Strasse 9, Telefon 041/455 0 111

## Baugrunduntersuchungen

GEOTEST AG  
(s. Geologie – Geotechnik – Geophysik)  
KIEFER + STUDER AG, 4153 Reinach BL  
Geotech. SIA/USIC, Tel. 061/711 94 76

## Baukühlung/-lüftung Brandschutz im Tunnel

Deutsche Montan Technologie GmbH  
Am Technologiepark 1  
45307 Essen (Deutschland)  
Tel. +49 201/172-1483,  
Fax +49 201/172-1735  
e-mail: [Schlotte@dmtd.de](mailto:Schlotte@dmtd.de)

## Bauliche Erneuerung Materialtechnologie Bauwerkssicherheit

WOLFSEHER UND PARTNER AG  
Beratende Bauingenieure und Materialtech-  
nologen Technologie-Zentrum  
Weberstr. 68, 8134 Adliswil  
Tel. 01/709 15 15, Fax 01/709 15 50  
Büros Zürich, Bern, Basel, Baar

## Baustoffprüflabor

EUB Prüflabor für Erdbau, Umwelt  
und Baustoffe  
Stauffacherstrasse 130A, 3014 Bern  
Tel. 031/332 81 52, Fax 031/331 18 53

# Wer macht was?

IMP Bauteil AG (s. Betonlabor)

## Bauteilbörse Zürich

Secondhand-Bauteile aller Art, vom Ersatzteil bis zu ganzen Gebäuden. Beratung, Planung, Vermittlung, Verkauf [www.btb.ch](http://www.btb.ch), Tel. 01/306 90 90, Fax 91

## Bauwerkserhaltung

E. WINKLER + PARTNER AG  
Rikonerstrasse 4, 8307 Effretikon  
Tel. 052/354 21 11, Fax 052/343 19 95  
• Zustandsbefragung • Zustandsbeurteilung  
• Potentialmessungen • Statik • Expertisen  
• Proj./Baul. von Instandsetzungen  
Zweigniederlassungen:  
Alldorf, Chur, Glarus, Herisau, Luzern,  
Sarnen, Schänis, Winterthur, Zürich, Zug

## Bauwerkserhaltung Bauerneuerung

KWH Bautechnologen AG  
Technopark Zürich, Tel. 01/445 19 19  
• Zustandsanalysen • Potential-/  
Korrosionsmessungen • Expertisen  
• Statik • Projektierung • Bauleitung/QS

## Bestandesaufnahmen

Architektur-Photogrammetrie  
SCHENKEL VERMESSUNGEN AG,  
Lindenbachstrasse 9, 8006 Zürich,  
Tel. 01/361 07 00, Fax 01/361 56 48

## Betonlabor

GEOTEST AG  
(s. Geologie – Geotechnik – Geophysik)  
IMP Bauteil AG, Inst. für Mat.-Prüfung  
Hauptstrasse 591, 4625 Oberbuchsitzen  
Tel. 062/389 98 99, Fax 062/389 98 90  
Freiburgstrasse 25, 3280 Murten  
Tel. 026/670 07 07, Fax 026/670 07 08

## – Betonlabor – Strassenbaulabor

IMP Bauteil AG  
(s. akkreditiertes Baustoffprüfinstitut)

## Betonbohren/Betonfräsen

SPALTENSTEIN HOCH+TIEFBAU AG  
8050 Zürich, Schaffhauserstrasse 372  
Tel. 01/316 11 11, Fax 01/316 12 14  
[www.spaltenstein-bau.ch](http://www.spaltenstein-bau.ch)

## Beton- und Naturstein- Untersuchungen

LPM AG  
(s. Akkreditiertes Baustoffprüfinstitut)

## Betonsanierungen

RENESCO AG,  
Binzmühlestrasse 82, 8050 Zürich,  
Tel. 01/301 10 11, Fax 01/301 10 31  
SikaBau AG, Geerenweg 9, 8048 Zürich,  
Tel. 01/436 49 00, Fax 01/436 45 70  
Niederlassungen in Aarau, Cadenzazzo,  
Chur, Echandens, Kirchberg BE, Kriens,  
Meyrin/Satigny, Muttenz, Steg VS, St. Gallen  
SPALTENSTEIN HOCH+TIEFBAU AG  
8050 Zürich, Schaffhauserstrasse 372  
Tel. 01/316 11 11, Fax 01/316 12 14  
5200 Brugg, Sommerhaldenstrasse 74  
Tel. 056/441 40 20, Fax 056/441 40 23  
4600 Olten, Ziegelfeldstrasse 12  
Tel. 062/212 12 69, Fax 062/212 12 63  
[www.spaltenstein-bau.ch](http://www.spaltenstein-bau.ch)

## Boden- und Felsanker

AVT Anker + Vorspanntechnik AG  
1712 Tafers, Tel. 026/494 20 44  
Fax 026/494 20 16  
[avt@element.ch](mailto:avt@element.ch)  
STAHLTON AG  
Riesbachstrasse 57, 8034 Zürich  
Tel. 01/384 89 90, Fax 01/422 11 16

## Brandschutz Brandabschottungen

BELFOR (Suisse) AG, 6038 Gisikon,  
Reuss-Strasse 9, Telefon 041/455 0 111

## Brandschutzdämmungen

SCHNEIDER DÄMMTECHNIK AG  
8401 Winterthur, Im Hölzli 26  
Tel. 052/235 21 21, Fax 052/232 68 14

## Brand- und Wasserschadensanierung

BELFOR (Suisse) AG, 6038 Gisikon,  
Reuss-Strasse 9, Telefon 041/455 0 111

## Briefkastenanlagen

Kehrer Metallbau AG, 4123 Allschwil  
Tel. 062/481 81 81, Fax 061/481 25 84

## CAC/CAM für Stahl, Glas, Dach+Wand, Holz: bocad-3d

Integriertes CAD- und AV-System von  
bocad-Software GmbH, Am Umweltpark 7,  
D-44793 Bochum, Tel. 0049/234/65078  
Fax 65079, [www.bocad.de](http://www.bocad.de)

## CAD-Dienstleistung

Animation/Präsentation, Detailplanung,  
Werkplanung, Datenaustausch, Gebäude-  
aufmass etc.  
HLM Domenig, 7203 Trimmis  
Tel. 081/353 27 78, Natel 079/681 26 60  
E-mail: [bfa@bluewin.ch](mailto:bfa@bluewin.ch)

## Cofratol-Rohre

AVT Anker + Vorspanntechnik AG  
1712 Tafers,  
Tel. 026/494 20 44, Fax 026/494 20 16  
[avt@element.ch](mailto:avt@element.ch)

## MesserliCAD Elite NT auf PC BAUAD/EKP/FIBU/LOHN

Branchenspezifische Software für Architek-  
ten, Bauingenieure, Elektro-Installateure/  
-Planer, Integrales CAD, Bauadministration,  
Devisierung mit Kostenkontrolle. Ihr EDV-  
Partner im Bauwesen mit über 5000  
Installationen IN DER SCHWEIZ.  
ROLAND MESSERLI AG INFORMATIK,  
CH-8957 Spreitenbach,  
Tel. 056/402 12 55, Fax 056/402 14 55  
E-Mail: [info@messerlirol.ch](mailto:info@messerlirol.ch)  
Internet: [www.messerlirol.ch](http://www.messerlirol.ch)  
Filialen in: Luzern, Basel, Bern, Lausanne

## CAD ALLPLAN und ALLPLOT

Branchenspezifische Gesamtlösungen für  
Architekten und Bauingenieure  
Nemetschek FIDES & Partner AG  
Hertistrasse 2c, 8304 Wallisellen  
Tel. 01/839 76 76, Fax 01/839 76 99  
2501 Biel/Bienne  
PTO P. Petillo, 5212 Hausen b. Brugg  
Tel. 056/442 12 32, Fax 056/442 25 36  
CDS Bausoftware AG,  
Bernecker Strasse 231, 9435 Heerbrugg  
Tel. 071/727 94 94, Fax 071/727 94 95  
ACOSOFT SA, 1870 Monthey  
Tel. 024/471 94 81, Fax 024/471 94 83

## CAD und Bauadministration für das Bauwesen

Vom einfachen Devisierungsmodul bis zur  
Elementmethode mit Verbindung zum CAD  
HEINIGER & PARTNER AG,  
8620 Wetzikon, Hofstrasse 96A,  
Telefon 01/934 43 11, Fax 01/934 34 77

## CAD Bauinformatik für Ingenieure + Architekten

Grösstes professionelles Softwareangebot  
• Statik • Grundbau • Devisierung • CAD,  
CADDy für Hoch- und Tiefbau: GEP • GIS  
• Strasse • Architektur, europaweit über  
70 000 Installationen.  
INGWARE GmbH, Bau-Informatik,  
Seestrasse 78, 8703 Erlenbach,  
Tel. 01/910 34 34, Fax 01/910 34 35  
[www.lngWare.ch](http://www.lngWare.ch) / [www.CADDy.ch](http://www.CADDy.ch)

## CAD Speedikon, Strakon Facility Management

Das umfassende CAD-System für die Bau-  
branche. Gesamtlösungen im Bereich  
Architektur, Ingenieurwesen und Facility  
Management. Flash, Fenas und E-con-IPP  
für statische (und dynamische) Berechnun-  
gen. Alle Software-Module sind auf PC un-  
ter Windows NT oder UNIX verfügbar.  
WALDER+TRÜEB ENGINEERING AG  
Tannackerstrasse 2, 3073 Gümligen  
Tel. 031/951 21 24, Fax 031/951 81 06  
<http://www.rzw.ch>

## V+Z CAD vom Architekten

VIFIAN + ZUBERBÜHLER AG  
Architekturbüro, 8904 Aesch,  
Telefon 01/737 38 11,  
Marktleader mit AutoCAD • Einfach erlern-  
bar • Stark im Entwurf • Effizient für  
Projekt/Werkpläne und Ausmass • Unver-  
bindliche Vorführung

## cadwork

CAD für Bauingenieure  
cadwork informatik AG, 4051 Basel,  
Tel. 061/278 90 10, Fax 061/278 90 20

## CAD, Scanning-Service

aller Plan- und Dateiformate  
CAD DATATECH AG, Gewerbestr. 25,  
4123 Allschwil  
Tel. 061/486 66 60, Fax 061/486 66 99

## CAD-Zeichnungsbüro/ Architektur

Projekt-, Ausführung- und Detailpläne  
auf CAD ALLPLAN  
Georg Kundert – AGP, 8773 Haslen  
Tel. 055/644 16 34, Fax 055/644 31 72

## CAD-Zeichnungsservice

Bauingenieurpläne im Hoch- und Tiefbau auf  
ALLPLOT, Wüthrich AG, 3550 Langnau  
Tel. 034/402 15 22, Fax 034/402 15 42

## CONSENS

### Facility Management

Planung u. Ausführung von Gesamtlösungen  
Bestandserfassung und Pflege  
CONSENS Talgut-Zentrum 25, 3063 Ittigen  
Tel. 031/921 74 31, Fax 031/921 25 37  
E-mail: [mail@burkhalterag.ch](mailto:mail@burkhalterag.ch)

## Dienstleistung

(s. CAD-Dienstleistung)

## 3D Studio VIZ/MAX

Business Images AG  
(s. Architektur-Visualisierung)

## Erschütterungen/Lärm/ Dynamik/Messungen

GEOTEST AG (s. Geologie – Geotechnik –  
Geophysik)

## Erschütterungen/Messungen

KIEFER + STUDER AG, 4153 Reinach BL  
Geotech. SIA/USIC, Tel. 061/711 94 76

## Expertisen an beschich- teten Metallfassaden

Ausschreibungen und Beratungen  
M. Harzenmoser; Schützenwiesweg 4,  
9240 Uzwil  
Tel. 071/951 76 76, Fax 071/951 58 13

## Facility Management ALLFA, X-World und AutoFM

Beratung und Realisierung von Lösungen für  
den Gebäudeverwalter und Facility  
Manager  
Nemetschek FIDES & Partner AG  
Hertistrasse 2c, 8304 Wallisellen  
Tel. 01/839 76 76, Fax 01/839 76 99

## Feng Shui-Beratungen

Schweiz. Institut f. Europäisches Feng Shui  
Tel. 01/881 79 88, Fax 01/881 79 87

## Frischbetonkontrollen

LPM AG  
(s. Akkreditiertes Baustoffprüfinstitut)

## Geologie – Geotechnik – Geophysik

GEOTEST AG, 3052 Zollikofen BE,  
Tel. 031/911 01 82, Fax 031/911 51 82  
4587 Aetingen SO, 6374 Buochs NW,  
1033 Cheseaux s.L. VD, 1700 Fribourg,  
6048 Horw LU, 1920 Martigny VS,  
9008 St. Gallen, 8008 Zürich

## GIS: Beratung/ Räumliche Datenanalyse

GEODATA Gfeller, CH-8640 Rapperswil  
Tel. 055/214 36 30, Fax 055/214 36 31  
[geodata@bluemail.ch](mailto:geodata@bluemail.ch)

## GIS

INTERGRAPH (SCHWEIZ) AG  
Thurgauerstr. 40, 8050 Zürich  
Tel. 01/308 48 48, Fax 01/308 49 19  
Geographische Informationssysteme  
(Erfassung, Verwaltung)  
Ingenieurwesen, Hoch- und Tiefbau

## Gussasphalt/Abdichtungen Bauunternehmung/Holzbau

Keller + Co. AG, 8031 Zürich  
Tel. 01/271 36 33, Fax 01/272 40 13  
<http://www.kellercoag.ch>

## Hebe- und Verschiebetechnik

HEBAG AG, 8405 Winterthur  
Tel. 052/233 57 44, Fax 052/233 57 45  
ITEN Gebäudeverschiebung + Hebetechnik  
6315 Oberägeri [www.itenbau.ch](http://www.itenbau.ch)  
Tel. 041/754 54 54, Fax 041/754 54 55

## Heizwände/Konvektoren

BORER TECHNIK AG  
Industriezone 81, 4227 Büsserach  
Tel. 061/785 61 11, Fax 061/785 61 12

## Industriewartung

BELFOR (Suisse) AG, 6038 Gisikon,  
Reuss-Strasse 9, Telefon 041/455 0 111

## Informatik

INTERGRAPH (SCHWEIZ) AG  
Thurgauerstr. 40, 8050 Zürich  
Tel. 01/308 48 48, Fax 01/308 49 19  
Anlagenplanung, -bau und -betrieb  
Geographische Informationssysteme  
(Erfassung, Verwaltung)  
Ingenieurwesen, Hoch- und Tiefbau

## Injektionen

RASCOR International AG,  
8165 Oberbergen  
System Engineering für wasserdichte  
Bauten. Ausführungsunternehmen überall in  
Ihrer Nähe!  
Zentrale Informationsstelle:  
Tel. 01/857 11 11, Fax 01/857 11 00  
E-Mail: [info@rascor.com](mailto:info@rascor.com) / [www.rascor.com](http://www.rascor.com)  
RENESCO AG, Binzmühlestrasse 82  
8050 Zürich, Tel. 01/301 10 11  
Fax 01/301 10 31

SikaBau AG, Geerenweg 9, 8048 Zürich,  
Tel. 01/436 49 00, Fax 01/436 45 70  
Niederlassungen in Aarau, Cadenzazzo,  
Chur, Echandens, Kirchberg BE, Kriens,  
Meyrin/Satigny, Muttenz, Steg VS, St. Gallen

## Injektionsanker und Pfähle

RUWA Drahtschweisswerk AG,  
3454 Sumiswald, Tel. 034/432 35 35  
Internet: [www.ruwa-ag.ch](http://www.ruwa-ag.ch)

## Isolierungen

SCHNEIDER DÄMMTECHNIK AG  
8401 Winterthur, Im Hölzli 26  
Tel. 052/235 21 21, Fax 052/232 68 14

## Kellerfensterzargen und Kellerfenster

RUWA Drahtschweisswerk AG,  
3454 Sumiswald, Tel. 034/432 35 35  
Internet: [www.ruwa-ag.ch](http://www.ruwa-ag.ch)

## Klebebewehrungen

AVT AG, Marienhilfstrasse 51, 1712 Tafers  
Tel. 026/494 20 44, Fax 026/494 20 16  
[avt@element.ch](mailto:avt@element.ch)  
RENESCO AG, Binzmühlestrasse 82  
8050 Zürich, Tel. 01/301 10 11  
Fax 01/301 10 31

# Wer macht was?

SikaBau AG, Geerenweg 9, 8048 Zürich,  
Tel. 01/436 49 00, Fax 01/436 45 70  
Niederlassungen in Aarau, Cadenazzo,  
Chur, Echandens, Kirchberg BE, Kriens,  
Meyrin/Satigny, Muttenz, Steg VS, St. Gallen

SPALTENSTEIN HOCH+TIEFBAU AG  
8050 Zürich, Schaffhauserstrasse 372  
Tel. 01/316 11 11, Fax 01/316 12 14  
www.spaltenstein-bau.ch

STAHLTON AG  
Riesbachstr. 57, 8034 Zürich,  
Tel. 01/384 89 70, Fax 01/422 11 16

## Kranbau und Fördertechnik

Marti-Dytan AG, Dytan-Kranbau,  
6048 Horw,  
Tel. 041/209 61 61, Fax 041/209 61 62

## Lärmbekämpfung und Akustik

MEYER & SCHALTEGGER AG  
9000 St.Gallen, Singenbergstrasse 18,  
Tel. 071/223 78 08, Fax 071/223 39 42

## Lärmmessungen

Planteam GHS AG  
6203 Sempach-Station  
Tel. 041/467 25 13, Fax 041/467 16 60  
e-mail: ghs@planteam.ch/www.planteam.ch

## Lärmschutz

SCHNEIDER DÄMMTECHNIK AG  
8401 Winterthur, Tel. 052/235 21 21  
Lärmbekämpfung und Akustik, Beratung,  
Projektierung, Schallschutzanlagen,  
Messungen

SIEGFRIED KELLER AG, Lärmschutz,  
Industriestrasse 45, 8304 Wallisellen  
Tel. 01/839 65 50, Fax 01/839 65 80  
«laermschutz@siegfried-keller.ch»

## Lärmschutz/Schallschutz

HBTISOL AG, 5620 Bremgarten  
Tel. 056/648 41 11, Fax 056/648 41 18  
www.laermschutz.ch; Email info@hbt-isol.ch

## Lüftungs- und Klimakomponenten

Hesco (Schweiz) AG  
Walderstr. 125, 8630 Rüti/ZH  
Tel. 055/250 71 11, Fax 055/ 250 73 10  
www.hesco.ch, E-mail: hesco@hesco.ch  
Luftdurchlässe, Linear- und Konvektorengitter,  
Brandschutzklappen, Volumenstromregler,  
Deckenkühlelemente, Laborlüftungssysteme

## Materialprüfung

LPM AG  
(s. Akkreditiertes Baustoffprüfinstitut)

## Mauerentfeuchtungen

RASCOR International AG,  
8165 Oberweningen  
System Engineering für wasserdichte Bauten.  
Ausführungsunternehmen überall in Ihrer  
Nähe!

Zentrale Informationsstelle:  
Tel. 01/857 11 11, Fax, 01/857 11 00

RENECO AG, Binzmühlestrasse 82  
8050 Zürich, Tel. 01/301 10 11  
Fax 01/301 10 31

SikaBau AG, Geerenweg 9, 8048 Zürich,  
Tel. 01/436 49 00, Fax 01/436 45 70  
Niederlassungen in Aarau, Cadenazzo,  
Chur, Echandens, Kirchberg BE, Kriens,  
Meyrin/Satigny, Muttenz, Steg VS, St. Gallen

## Metall-Normtüren

BRANDER AG, 8162 Steinmaur  
Tel. 01/853 06 22, Fax 01/853 06 75

## Mineralfarben

KEIMFARBEN AG, 9435 Heerbrugg  
Produktion, Vertrieb, Beratung,  
Tel. 071/722 40 25, Fax 071/722 45 85

## Natursteine

Eckardt Natursteine AG  
Natursteinlieferungen und -arbeiten  
8604 Hegnau-Volketswil,  
Maiaherstrasse 44  
Tel. 01/947 20 20, Fax 01/947 20 21  
http://www.eckardt.ch

J. & A. Kuster AG, 8807 Freienbach,  
Tel. 01/784 25 25, Fax 01/785 04 52

## Natursteinfassaden

Eckardt & Hofmann Naturstein-Bau AG,  
8604 Hegnau-Volketswil,  
Maiaherstrasse 44  
Tel. 01/947 20 20, Fax 01/947 20 21  
http://www.eckardt.ch

## Neutralisation

PANGAS, Postfach, CH-6002 Luzern  
Tel. 041-319 95 00, Fax 041-319 97 50  
http://www.pangas.ch, E-Mail: info@pangas.ch

## PC-Schulung in Ihrem Büro

ALLPLAN-CAD, MesserliCAD u.a.  
Internet, Microsoft, Stardivision u. v. mehr  
HLM Domenig, 7203 Trimmis  
Tel. 081/353 27 78, Natel 079/681 26 60  
E-mail: bfa@bluewin.ch

## Pfahlprüfungen

DE CERENVILLE GEOTECHNIQUE SA  
1024 Ecublens, Telefon 021/691 24 91

GEOTEST AG  
(s. Geologie – Geotechnik – Geophysik)

## Poggenpohl Group (Schweiz) AG Küchen + Bäder

Schachenhof 4, 6014 Littau  
Tel. 041/250 75 75, Fax 041/250 75 76

## Potentialfeldmessungen Qualitätssicherung

ANDREAS STEIGER & PARTNER AG,  
Beratende Baingenieure SIA USIC,  
Pilatusstrasse 30, 6003 Luzern,  
Tel. 041 227 51 01, Fax 041 227 51 02

GEOTEST AG  
(s. Geologie – Geotechnik – Geophysik)

IMP Bautech AG  
(s. akkreditiertes Baustoffprüfinstitut)

## Quellfassungen

Quellfassungen, Brunnstuben  
O. Wyss AG, 3537 Eggwil  
Tel. 034/491 21 11, Fax 034/491 21 10

## Schädlingsbekämpfung

RATEX, H. Föh & Co. AG,  
8026 Zürich, Militärstrasse 90  
Tel. 01/241 33 33, Fax 01/241 32 20  
http://www.ratex.ch,  
e-mail: ratex@blue-win.ch

## Schadstoffentfernung

Abbau von mit Giftstoffen belasteten  
Anlagen und Entseuchung von Gebäuden.  
BELFOR (Suisse) AG, 6038 Gisikon  
Reuss-Strasse 9, Tel. 041/455 0 111

## Schallschutz- und Schwingungstechnik

HBTISOL AG,  
Wohlerstrasse 41, 5620 Bremgarten  
Tel. 056/648 41 11, Fax 056/648 41 18

## Schreinerei, CNC, Formenbau

Bezzola & Cie. AG, 7550 Scuol  
Tel. 081/864 94 44, Fax 081/864 10 48

## Schulung

(s. PC-Schulung)

## Schwimmbadplanung und -bau

Vivell & Co AG, 4616 Kappel SO  
Tel. 062/216 45 25, Fax 062/216 40 59

## Spielplatzgeräte

HAGS Oeko-Handels-AG,  
Spielplatzeinrichtungen  
Schuppisstrasse 13, 9016 St. Gallen  
Tel. 071/288 05 40, Fax 071/288 05 21  
www.hags.ch/E-mail: info@oeko-handels.ch

## Spritzbeton

LAICH SA, 6670 Avegno  
Spritzbeton, Gunit, Sandstrahlen  
Tel. 091/796 17 22, Fax 091/796 25 54

RENECO AG, Binzmühlestrasse 82  
8050 Zürich, Tel. 01/301 10 11  
Fax 01/301 10 31

SikaBau AG, Geerenweg 9, 8048 Zürich,  
Tel. 01/436 49 00, Fax 01/436 45 70  
Niederlassungen in Aarau, Cadenazzo,  
Chur, Echandens, Kirchberg BE, Kriens,  
Meyrin/Satigny, Muttenz, Steg VS, St. Gallen

## Stahl- und Kunststoff-Fasern

RUWA Drahtschweisswerk AG,  
3454 Sumiswald, Tel. 034/432 35 35  
Internet: www.ruwa-ag.ch

## Stahlfaserbeton

Dramix®-Stahldrahtfasern ISO 9001 für  
• Spritzbeton im Tunnelbau  
• Fels- und Baugrubensicherungen  
• Bodenplatten und Überzüge  
• Wohnungsbau, Betonfertigteile  
Bekaert (Schweiz) AG, 5400 Baden  
Telefon 056/221 56 60,  
Telefax 056/221 56 66

FINIBATI AG, Bahnhofplatz 9, 2502 Biel  
Tel. 032/327 25 60, Fax 032/327 25 67

## Strassenbaulabor

EMPA Dübendorf, CH-8600 Dübendorf,  
Abteilung 113, Strassenbau/Abdichtungen  
Tel. 01/823 55 11, Fax 01/821 62 44  
www.empa.ch/abt 113

IMP Bautech AG, Inst. für Mat.-Prüfung  
Hauptstrasse 591, 4625 Oberbuchsitzen  
Tel. 062/389 98 99, Fax 062/389 98 90  
Freiburgstrasse 25, 3280 Murten  
Tel. 026/670 07 07, Fax 026/670 07 08

## Strömungsberechnungen/ CFD

Luftströmungen in Räumen, Gebäuden und  
Umgebung für Energie, Komfort, Sicherheit  
AIR FLOW CONSULTING ALOIS SCHAELEIN,  
Langmauerstrasse 109, 8006 Zürich,  
Tel. 01/350 35 95, Fax 01/350 35 96

## Taucherarbeiten/Wasser- bauarbeiten

WILLY STÄUBLI ING. AG, 8045 Zürich  
Telefon 01/462 12 33  
Sämtliche Spezialarbeiten im  
Über- und Unterwasserbereich

## Trennwände

Contraton AG/SAKA AG Trennwände für  
Büro/Industrie+WC und Duschcabinen  
Distelbergstr. 1, 5035 Unterentfelden  
Tel. 062/723 76 76, Fax 062/723 67 37  
email: info@contraton.ch

## Trennwände, Kabinen- anlagen, Hallenbüros, Stellwände mit Vitrine

CHRISTEN + PARTNER AG, 4461 Böckten  
Tel. 061/981 55 81, Fax 061/981 55 83  
Internet: www.christen-partner.ch  
E-Mail: christen-partner@datacom.ch

## Trennwände • Werkkabinen

Leicht verstellbare Blätter-Trennwände  
TREWAG AG, Industriestrasse 1,  
8117 Fällanden, Telefon 01/825 43 85

## Treppen

COLUMBUS-TREPPEN AG  
9245 Oberbüren,  
Telefon 071/955 96 00,  
Telefax 071/955 96 60  
Spindel-, Wangen-, Estrich-Spezialtreppen  
aus Holz und Stahl

## Trocknung

siehe Entfeuchtung (Wasserschaden-  
Sanierung, Isolations-Trocknung)

## Trocknungs-Service

BELFOR (Suisse) AG, 6038 Gisikon,  
Reuss-Strasse 9, Telefon 041/455 0 111

## Umweltanalytik

BACHEMA AG,  
(s. Analytisches Labor)  
BMG UMWELTLABORS  
(s. Analytisches Labor)  
IMP Analytik  
Hauptstrasse 591, 4625 Oberbuchsitzen  
Tel. 062/3 899 899, Fax 062/3 899 890  
Freiburgstrasse 25, 3280 Murten  
Tel. 026/670 07 07, Fax 026/670 07 08

## Umweltverträglichkeits- prüfung

GEOTEST AG  
(s. Geologie – Geotechnik – Geophysik)

## Unterquerungsarbeiten/ Microtunneling

Schlagvortrieb mit Stahl-, Beton-,  
Eternit- und Kunststoffrohren  
bis ø 1200 mm/ bis 150 m Länge  
TRENCHAG AG, 8305 Diellikon  
Tel. 01/833 22 05, Fax 01/833 22 45

## Virtuelles Büro ALLaska EDM

Electronic Document Management:  
Standortunabhängige Daten- und Projekt-  
Verwaltung, Archivierung und Workflow.

Nemetschek FIDES & Partner AG  
Heristrasse 2c, 8304 Wallisellen  
Tel. 01/839 76 76, Fax 01/839 76 99

## Visualisierung

MATHYS – AGV, Technopark Zürich  
(siehe Architektur-Visualisierung)

## Vorspanntechnik

AVT Anker + Vorspanntechnik AG,  
1712 Tafers  
Tel. 026/494 20 44, Fax 026/494 20 16  
avt@element.ch

FREYSSINET AG, 8306 Brüttsellen,  
Tel. 01/834 00 36, Fax 01/834 00 38

STAHLTON AG  
Riesbachstrasse 57, 8034 Zürich  
Tel. 01/384 89 90, Fax 01/422 11 16

VSL (Schweiz) AG, Lyssach  
Tel. 034/447 99 11, Fax 034/445 43 22

## Wasseraufbereitung/ Abwassertechnik

Culligan-Zier AG, 8422 Pfungen  
Tel. 052/315 38 21, Fax 052/315 28 04

## Wasserfassungen

O. Wyss AG (s. Quellfassungen)

## Wärmepumpen

Stiebel Eltron AG, 4133 Pratteln  
Netzbodenstr. 23c,  
Tel. 061/816 93 33, Fax 061/816 93 44

## Zeichnungsbüro

Plan- und Detailbearbeitung im Ingenieur-  
Hochbau/Devisierung.  
Jürg Wicher – Bautechnisches Büro,  
Bahnstrasse 41, 8400 Winterthur  
Tel. 052/232 94 54, Fax 052/213 01 41