

Objektyp: **Advertising**

Zeitschrift: **Schweizer Ingenieur und Architekt**

Band (Jahr): **107 (1989)**

Heft 20

PDF erstellt am: **24.09.2024**

### **Nutzungsbedingungen**

Die ETH-Bibliothek ist Anbieterin der digitalisierten Zeitschriften. Sie besitzt keine Urheberrechte an den Inhalten der Zeitschriften. Die Rechte liegen in der Regel bei den Herausgebern. Die auf der Plattform e-periodica veröffentlichten Dokumente stehen für nicht-kommerzielle Zwecke in Lehre und Forschung sowie für die private Nutzung frei zur Verfügung. Einzelne Dateien oder Ausdrucke aus diesem Angebot können zusammen mit diesen Nutzungsbedingungen und den korrekten Herkunftsbezeichnungen weitergegeben werden. Das Veröffentlichen von Bildern in Print- und Online-Publikationen ist nur mit vorheriger Genehmigung der Rechteinhaber erlaubt. Die systematische Speicherung von Teilen des elektronischen Angebots auf anderen Servern bedarf ebenfalls des schriftlichen Einverständnisses der Rechteinhaber.

### **Haftungsausschluss**

Alle Angaben erfolgen ohne Gewähr für Vollständigkeit oder Richtigkeit. Es wird keine Haftung übernommen für Schäden durch die Verwendung von Informationen aus diesem Online-Angebot oder durch das Fehlen von Informationen. Dies gilt auch für Inhalte Dritter, die über dieses Angebot zugänglich sind.

# FORMSPERRHOLZ.



Banca del Gottardo/Mario Botta, Lugano

## DER STOFF, AUS DEM DIE RÄUME SIND.

■ Formsperrholz – ein geniales Prinzip, Holz richtig in Form zu bringen. Denn dieser Stoff ist enorm vielseitig. In Form und Farbe. Für jede Verwendung: Raumgestaltung, Decken, Raum-Akustik, Wendeltreppen, Handläufe, Verkleidungen – und alles, was den Raum zum Traum macht.

Als Architekt können Sie sich voll und ganz auf die gestalterischen Aufgaben konzentrieren. Den Rest machen wir: von der Planung bis zur Montage.

Verlangen Sie unsere neue Broschüre:  
Tel. 055/74 11 00.



Lignoform Benken AG  
CH-8717 Benken SG  
Telefon 055/74 11 00

Symposium im Kongresshaus Zürich

## Herkömmliche Anstrichfarben und Naturfarben am Bau - Vor- und Nachteile, eine Standortbestimmung

Am 15. Juni 1989 veranstaltet die Schweizerische Vereinigung der Lack- und Farbenchemiker (SVLFC) ihre 110. Arbeitstagung. Sie steht diesmal ganz im Zeichen aktueller Umweltprobleme: herkömmliche Anstrichstoffe oder Naturfarben? Eingeladen sind die Mitglieder folgender Verbände: SVLFC, VSLF, SMGV, SIA usw.

### Programm

- ab 9.15 Uhr: Kaffee im Foyer  
10.00 Uhr: Eröffnung der Tagung durch den Tagungsleiter, Dr. Lothar Vincentz (Chefredaktor «farbe+lack», D-3000 Hannover)  
10.10 Uhr: Rolf Oehme, Ing. chem., Berater und vereidigter Sachverständiger, D-7000 Stuttgart:  
«Naturfarben und die Welt, in der wir leben»  
11.00 Uhr: Ruth Bintz, Dipl. Ing. (FH), Entwicklungsleiterin BIOFA Naturprodukte, D-7325 Boll:  
«Naturfarben am Bau - Möglichkeiten und Grenzen»  
11.50 Uhr: Karl Grieder, Ing. chem. HTL, Labor-Grieder, CH-4497 Rütenberg:  
«Pflanzliche Farbpigmente im Wandel der Zeit»  
(Herstellungsprozesse und ökologische Verantwortung)  
12.30 Uhr: Gemeinsames Mittagessen (Trockenes Gedeck im Preis inbegriffen)  
14.15 Uhr: Heinz Kastlen, Ing. chem., Gesamtlaborleiter, Siegfried-Keller AG, 8304 Wallisellen:  
«Naturfarben, eine Herausforderung an die Lackindustrie»  
15.05 Uhr: Podiumsdiskussion unter Vorsitz des Tagungsleiters mit allen Referenten sowie:  
- Heinz Fuhrmann, techn. Dir., Schmid, Rhyner AG, 8134 Adliswil  
- Adrian Schneider, dipl. Malermeister, Schneider-Meili AG, Malergeschäft, 8406 Winterthur

etwa

16.30 Uhr: Schluss der Tagung.

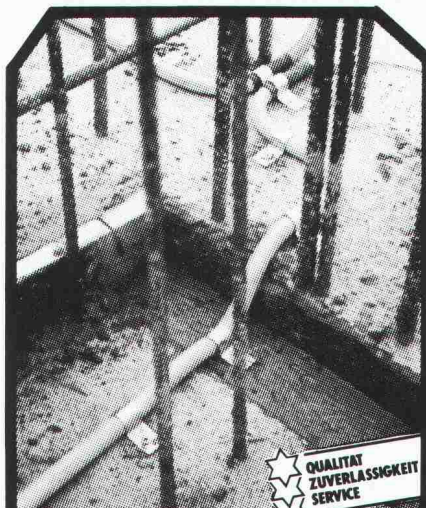
### Hinweise

Tagungsort: Kongresshaus Zürich

Kosten: Fr. 85.-

Die Teilnehmerzahl ist beschränkt. Die Anmeldungen werden in der Reihenfolge ihres Eingangs berücksichtigt.

Anmeldung an SVLFC, c/o Streit AG, 8500 Frauenfeld 2, Tel. 054/22 18 11 (Herr Sarbach), Fr. 85.- ist auf Konto SVLFC N2-114 308.0 Schweiz. Bankverein, Frauenfeld, einzubezahlen.



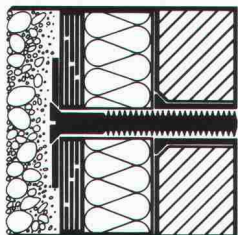
## Praxisgerechte Fugendichtung

Wer kennt sie nicht, die Probleme mit undichten Fugenkonstruktionen? Unsere neue Generation einer praxisgerechten Fugendichtung sieht die planmäßige Injektion des ganzen Fugenbereiches vor. Ein flexibler Schlauch wird vor dem Betonieren in die Fuge eingelegt. Durch diesen patentierten Schlauch wird später das Injektionsgut, das Zement oder Kunstharz sein kann, in die Fuge verpresst. So werden gleichzeitig auch allfällige Kiesnester verfüllt. Einfach und sicher! Fragen Sie uns, wir beraten Sie gerne.

# Käppeli

**A.KÄPPELI'S SÖHNE AG**

Umwelttechnik Bautenschutz  
Bahnhofstrasse 48  
6430 Schwyz  
043 / 21 11 71



# Variotherm

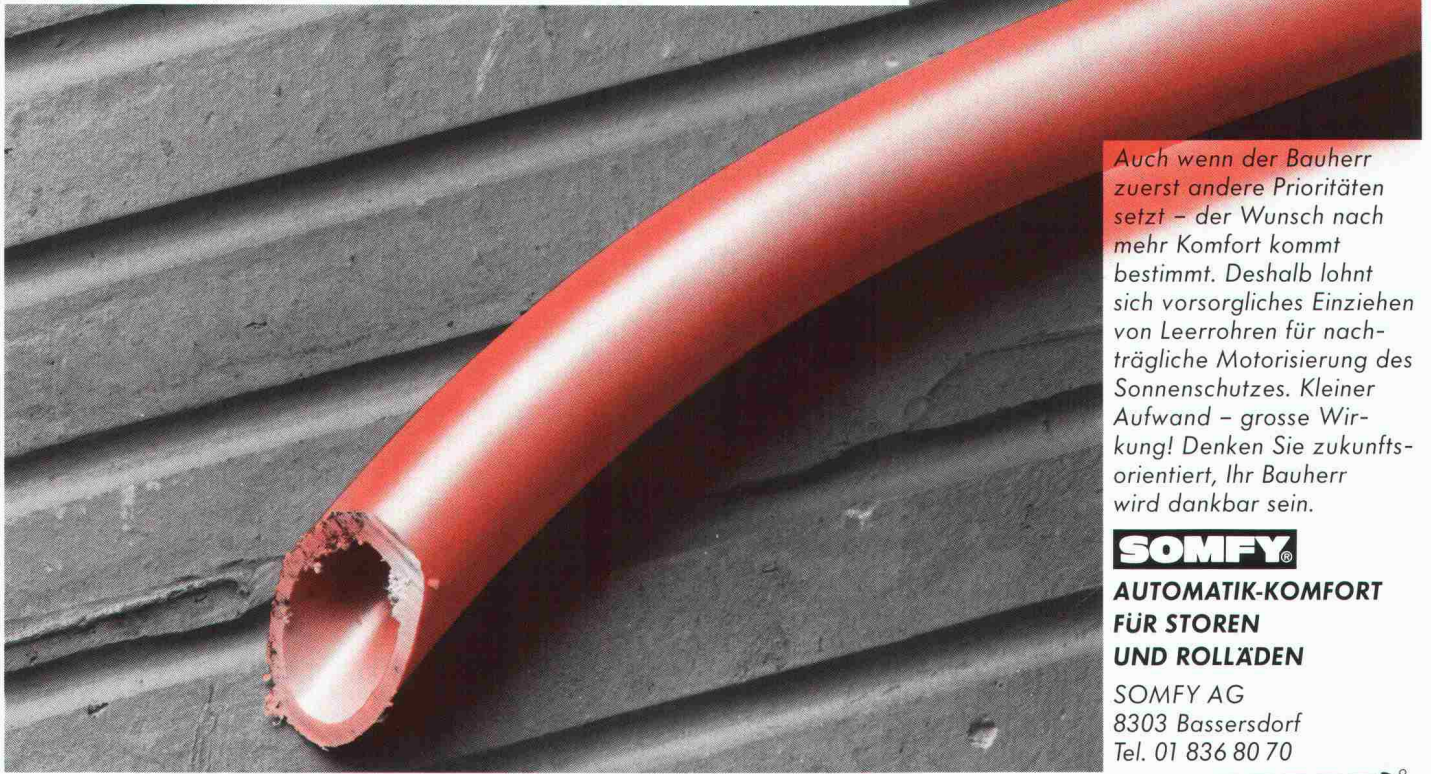
Ein Produkt der **VARIO-ELEMENT AG**

**Die Kompaktfassade für hohe Anforderungen**

Mit mineralischem Aufbau, dampfdurchlässig und feuerfest.

**VARIO-ELEMENT AG**  
Rebaldenstrasse 7  
8625 Gossau ZH  
Telefon 01/ 935 44 50

# Dieses Rohr spart Ihrem Bauherrn 100x soviel wie es kostet!



Auch wenn der Bauherr zuerst andere Prioritäten setzt – der Wunsch nach mehr Komfort kommt bestimmt. Deshalb lohnt sich vorsorgliches Einziehen von Leerrohren für nachträgliche Motorisierung des Sonnenschutzes. Kleiner Aufwand – grosse Wirkung! Denken Sie zukunftsorientiert, Ihr Bauherr wird dankbar sein.

**SOMFY®**

**AUTOMATIK-KOMFORT  
FÜR STOREN  
UND ROLLÄDEN**

SOMFY AG  
8303 Bassersdorf  
Tel. 01 836 80 70

**Coupon für Gratis-Dokumentation** Bitte mit Absender an obige Adresse senden.

7-1A

# GLASIT®

Einbrennlackierung

- hochwertiger Korrosionsschutz
- ausserordentlich gute Wetterbeständigkeit und Lichtechtheit
- vielseitige Farbgestaltung
- Montagefestigkeit
- hohe Kratz- und Abriebfestigkeit
- feine Oberfläche

## Stahl am Bau. Blatti löst

3,9 m breite  
3,9 m hohe  
11,7 m lange  
175 m<sup>3</sup> voluminöse  
20 t schwere

### Korrosions- Probleme



**G. BLATTI AG**

Ihr zuverlässiger Partner

8134 Adliswil  
Telefon 01 - 710 76 76  
Telefax 01 - 710 82 50  
Telex 826 729

<input type="checkbox"/> Ich will keine Korrosionsschäden	8
<input type="checkbox"/> Ich interessiere mich für Ihre ausführliche Dokumentation	
<input type="checkbox"/> Beratung erwünscht	
Name	_____
Firma	_____
Strasse	_____
PLZ/Ort	_____

# Ein Fall für zwei...

## Der neue Elektronische

**Bicont 8:** Er besticht durch seinen hohen Bedienungs-komfort. Bei ihm passen alle sechs Schweizer Münzen oder Jetons in einen einzigen Einwurfschlitz. Er zeigt den gekauften Zeitvorrat auf der Digitalanzeige an. Und ihn stellen Sie von 1 Minute bis 40 Stunden pro Münze stufenlos ein.



## Der Leader

**AEG Münzschaftauto-mat S2Z1:** Er besticht durch sein bewährtes, klassisches Konzept. Ihn gibt es in 13 Laufzeiten zwischen 8 und 80 Minuten. Bei ihm wählen Sie zwischen sechs Schweizer Münzen oder Jetons mit einer der 13 Laufzeiten.



# AEG

**ELEKTRON** Elektrotechnik  
Elektronik  
Nachrichtentechnik

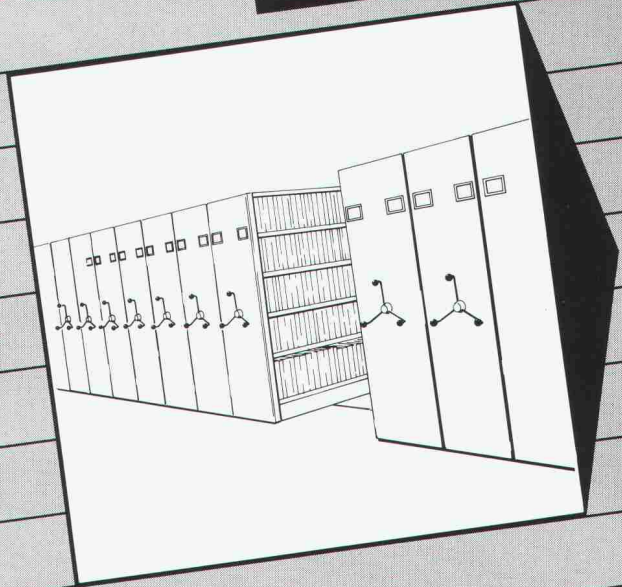
Elektron AG, Generalvertretung AEG Aktiengesellschaft  
8804 Au ZH, Telefon 01 781 01 11

Suisse Romande:

**Prodelec SA**, 1080 Les Cullayes, Téléphone 021 903 32 24

## Roll-Regale

Verlangen Sie unseren  
neuen Katalog

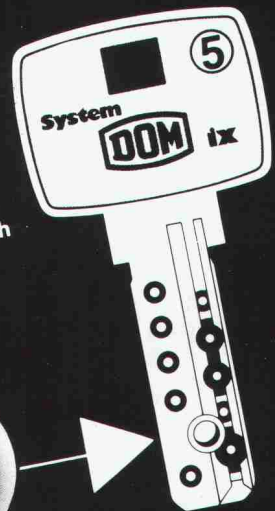


# hulftegger

Hulftegger + Co. AG  
8712 Stäfa Tel. 01/9288111  
Telex 875559 Fax 01/9266755

## DOM Sicherheitstechnik

Das einzigartige DOM Kugel-System mit der beweglichen Sperrkugel ist der Schlüssel zu noch mehr Sicherheit: eine Meisterleistung fein-mechanischer Fertigung in der Schließ- und Schlüssel-technik. Top-sicher und noch nie dagewesen. Ersatzschlüssel nur gegen Sicherungsschein.



# Kugelsicher...

Beratung und Dokumentation bei  
DOM AG Sicherheitstechnik  
Tel. (055) 63 18 86  
CH-8852 Altendorf

**DOM**  
EMHART

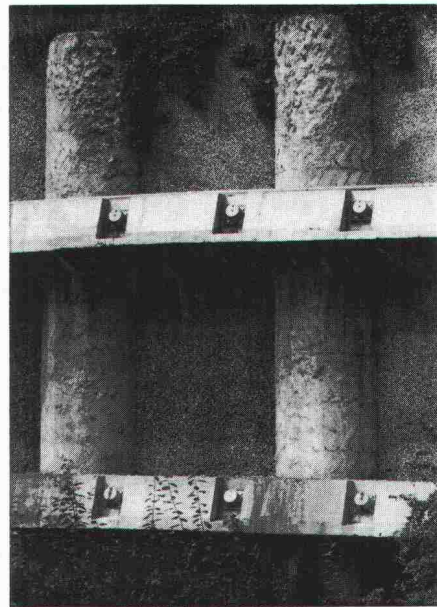
**25**  
JAHRE  
FORT-  
SCHRITT

**Höchste  
Zeit,  
zeitgemäss  
zu  
dämmen.**

**SCHICHTEX**  
im Hallenbau



**Bau + Industriebedarf AG**  
4104 Oberwil / BL, Tel. 061 401 40 30



### Pfahlfundationen

- Bohrpfähle 125 + 150 cm  $\phi$
- Ortsbetonpfähle «DELTA»
- Fertigbetonpfähle
- Holzpfähle
- Presspfähle
- Wasserbauarbeiten
- Spundwände

**EGGSTEIN AG LUZERN**  
Industriestrasse 16      Telefon 041 - 44 66 04

**A. Tschümperlin AG**  
042 33 34 44



**Neu! Das flexible, attraktive  
Arconda-Baumschutzsystem.  
Abdeckung mit Arconda-  
Betonplatten oder Gussrosten.**

Ich möchte mehr über diese perfekte Problemlösung wissen:

Senden Sie mir ausführliche Unterlagen.

Meine Tel.-Nr.: \_\_\_\_\_

Ich habe einen dringenden «Fall» und brauche sofortige Beratung und Offerte.

Name: \_\_\_\_\_

Strasse: \_\_\_\_\_

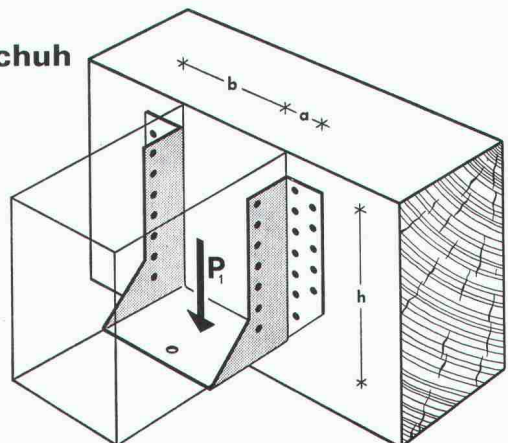
Einsenden an:  
A. Tschümperlin AG,  
Baustoffe, 6340 Baar/Zug

PLZ/Ort: \_\_\_\_\_

Baumschutz 89

## HVV sicher verbinden

mit dem  
Balkenschuh



### HOLZBAU-VERBINDER-VERTRIEB AG

Postfach, 3415 Hasle-Rüegsau, ☎ 034/61 36 05, Fax 034/61 46 57

Regionalvertretungen:

F. Kurth	1350 Orbe	Schaub AG	8450 Andelfingen
Häring + Co. AG	4133 Pratteln	P. Frischknecht	8853 Lachen SZ
W. Berger	6592 San Antonino	SMW AG	9500 Wil SG
Schnoz Söhne AG	7131 Schleuis	G. Fivaz	1870 Monthey 2
Schnoz Söhne AG	7203 Trimmis	X. Keiser	6300 Zug

Fordern Sie unser ausführliches Informationsmaterial an.

Name: \_\_\_\_\_

Firma: \_\_\_\_\_

Branche: \_\_\_\_\_

Strasse: \_\_\_\_\_

PLZ und Ort: \_\_\_\_\_

(möglichst Firmenstempel)

SIA 5/89

# Hält was sie verspricht. Die Schweizer Stahlzarge.

Mitglied VST  
Verband Schweizer Türenindustrie  
Schmelzbergstr. 56  
8044 Zürich  
Tel. 01/47 35 40

**GEILINGER**

CH-8353 Elgg, Postfach 175  
Tel. 052/47 34 21  
Telex 896 528  
Telefax 052/47 31 18

Für energiebewusstes Heizen:

## **diener** MODULTHERM- KOMPAKTHEIZZENTRALE DMT

Mit integriertem Heizkessel aus Qualitätsguss, dem tausendfach bewährten Diener-Brenner und der bedienungsfreundlichen Computer-Steuerung RVP 76. Das Spar-Konzept für Niedertemperatur-Betrieb – ein echter Beitrag für aktiven Umweltschutz. Übertrifft bereits bei weitem die Mindestanforderungen der LRV (Luftreinhalte-Verordnung) 85. Unbeschränkte Einsatzmöglichkeiten dank modularem Aufbau.



**diener**

Max Diener AG Feuerungs- und Wärmetechnik  
8952 Schlieren Tel. 01/730 70 50

Iltigen/BE, Emmenbrücke/LU, Goldach/SG, Petit Lancy/GE

# BRÜLLMANN

## Ganzglas- Anlagen

- eigene Glashärtungsanlage
- eigene Beschlägefabrikation
- eigene Montagegruppen
- Funkservice

## Sanitär- Kabinen

für Nassräume

- aus emailliertem undurchsichtigem farbigem Sicherheitsglas

J. BRÜLLMANN SÖHNE AG 8280 KREUZLINGEN

☎ 072/746212 Telex 882117  
Telefax 072/752697

# olivetti

## für Software und Hardware

### Bauingenieurwesen:

- Platten-, Scheibenberechnungen
- Stabtragwerke (eben, räumlich)
- Durchlaufträger
- Allg. Betonquerschnitte
- Schutzräume (TWP/TWO/TWS)
- Eisenlisten
- Baugrubenabschlüsse

- Stützmauern
- Elastisch gebetteter Träger
- Standsicherheit
- Setzungenberechnungen
- Kanalisation (GPK)
- Strassenbau
- Devisierung (VSS, CRB)
- CAD Allplot (Schalungs- und Armierungspläne)

- Bauphysik
- Büroadministration

### Architektur:

- Devisierung
- Baubuchhaltung
- Baukostenüberwachung
- Bauabrechnung
- Projektplanung

Abt. ST, Industriestrasse 50, 8304 Wallisellen, Telefon 01/830 6677

# olivetti

## Stellenangebote

Wir suchen

# Eisenbetonzeichner jüngeren Bauingenieur HTL oder ETH

Ingenieurbüro

**B. Bernardi**, dipl. Bauingenieur ETH/SIA/ASIC  
Rötelstrasse 15, 8006 Zürich, Tel. 01 / 363 00 60



## Wasser: jeder Tropfen zählt

Wir sind ein bedeutendes Ingenieurbüro auf dem Gebiet der Wasserver- und -entsorgung mit weltweiter Geschäftstätigkeit. Um unser Team zu vervollständigen, suchen wir einen verantwortungsbewussten

## Dipl. Bau- und Kulturingenieur ETH Dipl. Elektro-Ingenieur ETH Bauzeichner Elektrozeichner

### Wir erwarten:

- Initiative
- selbständige Arbeitsweise
- Begabung für das Verfassen technischer Berichte, möglichst auch in Französisch und Englisch

### Wir bieten:

- freundliches Arbeitsklima in kleinem Team
- gutes Salär
- vorteilhafte Sozialleistungen
- Eintritt sofort oder nach Vereinbarung

Telefonische Auskünfte erhalten Sie von Herrn F. Geering,  
Telefon 01/252 26 70.

Bitte senden Sie Ihre Bewerbungsunterlagen an

### **IB GROMBACH & CO. AG**

Ingenieurbureau Bureau d'ingénieurs  
Wasserfachleute Spécialistes de l'eau

CH-8028 Zürich/Schweiz, Postfach, Zürichbergstr. 20  
Tel. 01/252 26 70

## Wir planen und realisieren

Möchten Sie bei uns einsteigen?

Seit zwanzig Jahren im Zürcher Oberland tätiges Ingenieurbüro für Hoch- und Tiefbau, Planung und Gemeindeingenieurwesen möchte sein Team verstärken.

## Bauingenieur HTL

Fachrichtung Tragkonstruktion

## Siedlungsplaner HTL

finden bei uns ein abwechslungsreiches Tätigkeitsfeld.

Ihr Anruf erreicht uns unter **Telefon 01/932 39 66**.

**M. Wiesendanger AG**, Ingenieurbüro  
Bahnhofstrasse 16, 8620 Wetzikon

Unsere Mandantin, ein grösseres, renommiertes und fortschrittliches

## Architekturbüro

plant und leitet vielseitige und interessante Projekte, wie grosse Überbauungen, Wohn- und Gewerbebauten sowie Umbauten. Der Aktionsradius ist hauptsächlich die

## Region Stäfa-Forch

Dank anhaltend positivem Geschäftsgang suchen wir für die wichtigen Aufgaben Planung, Konstruktion, Erstellung von Werkplänen (und evtl. falls erwünscht, Devisierung) einen

## Bautechniker oder Bauzeichner

Diese wichtige Position bietet Ihnen die Chance, Ihre Fähigkeiten zu vertiefen und weiterzuentwickeln. Die Mitarbeiter werden gezielt gefördert und eigene Weiterbildungspläne werden aktiv unterstützt, zudem werden Sie auf dem neuzeitlichen CAD-System ausgebildet. Realistische Beförderungschancen sind geboten.

Diese vielseitige, ausbaubare Stelle hat ein hohes Salärniveau und falls Sie noch nicht in der schönen Region vom rechten Zürichsee-Ufer wohnen, stellt Ihnen unser Auftraggeber gerne eine preisgünstige Wohnung zur Verfügung.

Wir freuen uns auf Ihre Anfrage und sichern Ihnen absolute Diskretion zu.

### **IBGM Consultants**

Postfach 460, 8034 Zürich - Tel. 01 / 69 33 96, ab 10.5.89: 01 / 383 33 96



Wir sind ein vielseitig tätiges Architekturbüro in der Innerschweiz mit interessanten Aufträgen vom Denkmalpflegeobjekt bis zum anspruchsvollen Neubau.

Als rechte Hand des Chefs suchen wir

## nicht irgend einen Architekten ETH oder HTL

### Wir suchen SIE!!

Es gibt viele Gründe, sich für uns zu entscheiden:

Wollen Sie weg von der aufreibenden Hektik der Grossstadt?

Wollen Sie Ihr fundiertes Wissen als Projektleiter unter Beweis stellen?

Wollen Sie Verantwortung übernehmen?

Wollen Sie gefordert werden und der Routine von Standardprojekten den Rücken kehren?

Wir bieten Ihnen vorteilhafte Anstellungsbedingungen und eine gute Teamarbeit mit erfahrenen Mitarbeitern

Schicken Sie uns Ihre schriftliche Bewerbung oder rufen Sie uns einfach an!

Hans Steiner, dipl. Architekt ETH/SIA, Bahnhofstr. 39, 6440 Brunnen (☎ 043/31 14 93)

# Visura

Treuhand-Gesellschaft  
Société Fiduciaire  
Società Fiduciaria

Sie sind seit einigen Jahren in Führungsfunktion in einem Ingenieurbüro, vielleicht als Nr. 2. Sie sind Bauingenieur ETH (evtl. HTL) mit Erfahrung in Statik, Tiefbau, Hochbau, Grossprojekte und suchen eine neue Herausforderung, z.B. als

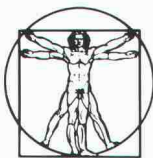
## Geschäftsleiter Ingenieurbüro

Unser Auftraggeber, eine gesamtschweizerisch tätige Ingenieurunternehmung mit interessanten Projekten sucht den Leiter der Zürcher Niederlassung. Er soll das Büro selbständig und kompetent führen und mit den anderen Büros partnerschaftlich zusammenarbeiten.

Der beauftragte Berater, Herr P.G. Walde, lic. iur. MBA, gibt Ihnen gerne weitere Auskünfte. Unterlagen werden nur mit Ihrem ausdrücklichen Einverständnis weitergegeben.

Gespräche auch in Zürich!

**VISURA Treuhand-Gesellschaft**  
Entfelderstrasse 5, 5000 Aarau  
Telefon 064/25 55 66



## Als Architekt in einer Bank...

...planen, beraten, organisieren, verhandeln, überwachen, koordinieren und als engagierter Vertreter des Bauherrn

# Bauprojekte leiten

Dieses interessante Angebot richtet sich an einen ca. 28–35jährigen Hochbau-Fachmann mit

- einem Abschluss als Architekt HTL
- Erfahrungen in einem Architekturbüro
- organisatorischen Fähigkeiten und Freude am Verhandeln sowie umfassende Kenntnisse des Projekt-Managements

Reizt Sie diese sehr selbständige Aufgabe in einem kollegialen Team mit der Möglichkeit, viele interessante Kontakte zu pflegen? Ihr Büro befindet sich an zentraler Lage in Zürich, organisatorisch eingegliedert in das Immobilienbüro der Generaldirektion. Gelegentlich sind Sie unterwegs zum Besuch «Ihrer» Baustellen oder zur Teilnahme an externen Besprechungen.

Ich freue mich auf Ihren Anruf oder Ihre schriftliche Bewerbung und garantiere Ihnen eine vertrauliche Behandlung.  
Herbert Fend, Ing. HTL, MANPOWER KaderKarriere, Klosbachstr. 2, Postfach 151, 8032 Zürich, Tel. 01/383 01 02

MANPOWER  
**KaderKarriere**  
Zürich • Basel • Lausanne • Genf

■■■ Beratung Projektierung Schulung

## Herausforderung für Baufachmann

■■■ Als Planer, Hersteller und Einrichter von Grossküchen-Objekten für die Gastronomie und Gemeinschaftsverpflegung steht für FRANKE eine fachlich kompetente und zukunftsorientierte Beratung der Kunden im Vordergrund.

■■■ Wir suchen einen versierten Baufachmann mit entsprechender Weiterbildung als

## Leiter unserer Grossküchenplanung

■■■ Nebst der Führung eines gut eingespielten Teams und der eigenen Bearbeitung von anspruchsvollen Projekten möchten wir Ihnen Aufgaben wie Durchführung von Planungsseminarien für Architekten und Restaurateure sowie Kontaktpflege zu den entsprechenden Organisationen und Lehranstalten übertragen.

■■■ Im weiteren stehen Sie unseren Kunden für Abklärungen an Ort und Stelle zur Verfügung und unterstützen diesbezüglich auch unseren Aussendienst.

■■■ Wir bieten Ihnen eine sehr vielseitige Beratungs-, Projektierungs- und Schulungsaufgabe mit weitreichenden Kompetenzen und entsprechender Verantwortung.

■■■ Wenn Sie sich angesprochen fühlen und Freude für die Gastronomie empfinden, laden wir Sie ein, uns Ihre Bewerbung einzureichen. Für telefonische Vorabklärungen stehen wir Ihnen gerne zur Verfügung.

Franke AG  
Personalabteilung  
CH-4663 Aarburg  
Telefon 062 43 31 31



Spültische  
Verpflegungs-+  
Getränketechnik  
Industrie+Metallbau  
Waschraumeinrichtungen  
Badezimmermöbel

■ Technik

■ Qualität

■ Design

## Wir planen und realisieren

Möchten Sie bei uns einsteigen?

Seit zwanzig Jahren im Zürcher Oberland tätiges Ingenieurbüro für Hoch- und Tiefbau, Planung und Gemeindeingenieurwesen möchte sein Team verstärken.

## Eisenbetonzeichner(in)

## Tiefbauzeichner(in)

finden bei uns ein abwechslungsreiches Tätigkeitsfeld.

Ihr Anruf erreicht uns unter **Telefon 01/932 39 66**.

**M. Wiesendanger AG**, Ingenieurbüro  
Bahnhofstrasse 16, 8620 Wetzikon

## AG FÜR PERSONALBERATUNG ZÜRICH

Im Auftrage einer schweizerischen Engineering Unternehmung suchen wir einen

## Dipl. Bauingenieur ETH

als gruppeneigener

## zentraler Geotechnik-Experte

und

## Leiter des entsprechenden Fachbereiches

Sie sind in dieser Funktion 1. Anlaufstelle und Berater für firmeneigene Mitarbeiter aller Sparten, welche Probleme Ihres Fachbereiches zu lösen haben; 2. Berater für die Ausarbeitung von Baugrund- und Grundwasser-Expertisen; 3. Anbieter eines spezialisierten Dienstleistungsangebotes auf dem Gebiete von Fundationen, Baugruben, Erdbau, Deponien, Spezialtiefbau, Baukonstruktion im Grundwasser, Baugrunduntersuchungen. Dies alles natürlich in Zusammenarbeit mit einem Team von qualifizierten Mitarbeitern.

Unser Kunde ist an einem fachtechnisch erfahrenen Bauingenieur interessiert, der sich auf dem neuesten Stand der Technik gehalten hat und weiterhin halten will (man bietet jede vernünftige Möglichkeit zu interner und externer Weiterbildung), der sich unternehmerisch engagiert, Spass an Kundenkontakten zeigt und in der Lage ist, seinen Bereich bzw. seine Spezialisten motivierend zu führen. Für solche Eigenschaften ist unser Kunde bereit, die entsprechenden Gegenleistungen zu erbringen.

Wir bitten interessierte Herren, unter Zusage der Diskretion telefonisch oder schriftlich mit uns Verbindung aufzunehmen. Wir erteilen gerne ergänzende Auskünfte.

## AG FÜR PERSONALBERATUNG ZÜRICH

TALSTRASSE 20

8001 ZÜRICH

TEL. 01 221 36 56

# Umweltechnik

Unser Auftraggeber ist ein renommiertes Ingenieurbüro der Bautechnologie mit Sitz in **St. Gallen**. Die traditionsreiche Firma arbeitet mit modernsten Methoden der Informatik und ist innovativ auf die Aufgaben der Zukunft ausgerichtet. Für neue Aufgaben im Bereich **Umweltechnik** suchen wir einen jüngeren

## Bau- oder Kulturingenieur als Projektleiter

Er hat die Chance, diesen neuen Geschäftsbereich von Grund an aufzubauen und zum Erfolg zu führen. Dabei wird er von namhaften Spezialisten im Rahmen von bereits getroffenen Vereinbarungen fachlich unterstützt.

Wir wenden uns an einen vielseitig interessierten Bewerber mit Kenntnissen auf dem Gebiet Umweltschutz/Umweltechnik. Neben den fachlichen Fähigkeiten zählt sein Durchsetzungsvermögen, die Verhandlungsfähigkeit und Zielsetzung, in einem anerkannten Büro als Spezialist für alle Umweltfragen eingesetzt zu werden.

Interessenten sind gebeten, mit dem beauftragten Personalberater in Kontakt zu treten. Wir erteilen Ihnen in **St. Gallen** oder **Zürich** anlässlich einer persönlichen Besprechung gerne nähere Auskunft. Die volle Diskretion ist zugesichert.

### PERSONALBERATUNG WILHELM AG

9001 St. Gallen Bahnhofstrasse 4 Telefon 071 22 03 22

St. Gallen Winterthur

vormals Fritz Müller AG



Bieler Architekturbüro sucht

## Architekten, Zeichner, Zeichnerin

zur verantwortungsvollen Mitarbeit an Projektkonzeption (Mitarbeit an verschiedenen Wettbewerben) und Ausführung. Sinn und Interesse für Teamarbeit und Suche nach Architekturqualität.

Zukunftssituation.

Eintritt: Sofort oder nach Übereinkunft.

Offerten oder Telefonanrufe an: **A. Tschumi**, Professor ETHL, und P. Benoit Architekten BSA/SIA, Burggasse 13, 2502 Biel, Tel. 032/23 29 29.

Als eines der führenden Ingenieur- und Beratungsunternehmen der Schweiz nehmen wir tagtäglich die Herausforderungen an, die uns gestellt werden: Problemlösungen zu finden, deren Ziel es ist, den Menschen das Zusammenleben zu erleichtern. Und das nicht auf Kosten der Natur.

Wir fordern einen

## dipl. Bauingenieur ETH

auf, bei uns in ein Tätigkeitsgebiet mit Zukunft einzusteigen.

Für die Leitung interessanter Projekte auf den Gebieten **Bauwerksanierungen, Umbauten und Renovationen** suchen wir einen motivierten **Projektleiter**. Einen Bauingenieur mit Erfahrung im Umgang sowohl mit Instituten einerseits und Behörden andererseits als auch mit anspruchsvollen Bauherrschaften. Einen, der sich auch auf der Baustelle auskennt. Idealerweise mit Spezialkenntnissen in der Materialtechnologie.

Nehmen Sie die Herausforderung an. Wir sagen Ihnen gerne, wie wir uns Ihre berufliche Zukunft vorstellen und wie wir Sie dabei unterstützen. Rufen Sie uns an (Telefon 01/385 28 42, Herrn K. Andermatt), oder senden Sie uns Ihre Bewerbungsunterlagen zu.

 **Ingenuere + Berater**

Elektrowatt Ingenieurunternehmung AG

Zentraler Dienst Personal

Bellerivestrasse 36, Postfach, 8034 Zürich

Telefon 01/385 22 11



**Zentralschweizerisches Technikum Luzern  
Ingenieurschule HTL  
Technikumstrasse, 6048 Horw**

Auf den 1. August 1990, eventuell auf einen zu vereinbarenden Termin, ist die Stelle eines **hauptamtlichen Dozenten** für

## **Konstruktionslehre und CAD**

an der Abteilung Maschinentechnik zu besetzen. Der Unterricht verlangt auch die Einführung integrierter Computerhilfen und deren vertiefte Anwendung und umfasst Theoriestunden und Konstruktionsübungen sowie die Leitung von Semester- und Diplomarbeiten. Ingenieuren, die eine einschlägige längere Konstruktionspraxis nachweisen können, bieten wir eine selbständige und verantwortungsvolle Tätigkeit. Ein gewisser Spielraum für eigene Arbeiten und Kontakte mit der Praxis ist vorgesehen.

Die Bewerbung hat bis zum 12. August 1989 zu erfolgen. Interessenten können ein Merkblatt über Anstellung bzw. Bewerbung sowie Angaben über die Lehrstelle auf unserem Sekretariat bis zum 13. Juli 1989 anfordern. Vom 24. Juli bis und mit 12. August 1989 bleibt das Sekretariat geschlossen.

**Direktion des Zentralschweizerischen Technikums  
Luzern, 6048 Horw, Tel. 041/40 77 55**

## **JÖRG LIENERT UNTERNEHMENSBERATUNG IN ORGANISATIONS- UND PERSONALFRAGEN**

*Freizeit- und Sportbereich, Gesundheitswesen, Industrie- und Wohnungsbau*

*sind Stichworte im Zusammenhang mit anspruchsvollen Projekten bei meinem Auftraggeber, einem bekannten Architekturbüro mittlerer Grösse in der Zentralschweiz. In seinem Namen suche ich den Kontakt zu einem jüngeren*

## **Architekten HTL oder Fachmann mit gleichwertiger Ausbildung**

*der als Nachfolger eines langjährigen, verdienten Mitarbeiters eine sehr selbständige und vielseitige Tätigkeit im Entwurf und in der Ausführung übernehmen möchte.*

*Sehr gerne gebe ich Ihnen nähere Auskunft und freue mich auf Ihre Bewerbung in der von Ihnen bevorzugten Form.*



Jörg Lienert, Pilatusstr. 30, 6002 Luzern, Telefon 041 - 23 72 78

Zur Ergänzung unseres Mitarbeiterstabes suchen wir

## **Bau- oder Kulturingenieur(in) ETH Bauingenieur(in) HTL Bauzeichner(in)- Konstrukteur(in)**

für die vielseitige Bearbeitung von interessanten und anspruchsvollen Aufgaben der Abwasserreinigung und Kanalisation, Strassenbau und Planung.

### **Wir bieten:**

- angenehmes Arbeitsklima
- zeitgemässe Anstellungsbedingungen mit fortschrittlichen Sozialleistungen
- neuzeitliche Arbeitsräume mit EDV-Anlage und einer umfassenden modernen Arbeitsausrüstung

Es ist unser Bestreben, mit der vorbildlichen Erfüllung unserer Aufträge auch gleichzeitig unsere Mitarbeiter weiter auszubilden und zu fördern!

Bitte senden Sie uns Ihre Bewerbungsunterlagen zu oder setzen Sie sich telefonisch mit Herrn W. Spring in Verbindung. Diskretion ist selbstverständlich.

**Werner Spring**, dipl. Ingenieur ETH/SIA  
Ingenieur- und Planungsbüro  
Länggasse 9, 3600 Thun, Telefon 033 / 23 12 12



**Zentralschweizerisches Technikum Luzern  
Ingenieurschule HTL  
Technikumstrasse, 6048 Horw**

Wegen Pensionierung des Stelleninhabers ist auf den 1. August 1990 an unserer Abteilung Elektrotechnik die Stelle eines hauptamtlichen Dozenten für

## **Elektromaschinenbau**

und verwandte Fächer neu zu besetzen. Der Unterricht umfasst hauptsächlich die Berechnung und Konstruktion elektromechanischer Energiewandler sowie Semester- und Diplomarbeiten. Einem Ingenieur mit entsprechenden theoretischen Kenntnissen und umfassender Industriepraxis bieten wir eine selbständige und verantwortungsvolle Tätigkeit, wobei noch ein gewisser Spielraum zu eigenen Arbeiten und Kontakten mit der Praxis verbleibt.

Die Bewerbung hat bis zum 12. August 1989 zu erfolgen. Interessenten können ein Merkblatt über Anstellung bzw. Bewerbung sowie Angaben über die Lehrstelle auf unserem Sekretariat bis zum 13. Juli 1989 anfordern. Vom 24. Juli bis und mit 12. August 1989 bleibt das Sekretariat geschlossen.

**Direktion des Zentralschweizerischen Technikums  
Luzern, 6048 Horw, Telefon 041/40 77 55**

Für interessante Arbeiten im Ingenieurhoch- und -tiefbau suchen wir für unser Büro in Schwyz baldmöglichst

## 1 Bauingenieur ETH 1 Bauingenieur HTL

für den konstruktiven Ingenieurbau in Stahlbeton, Spannbeton und Stahl sowie

## 1 Tiefbauzeichner(in)

In unserem kleinen Team bieten wir ein angenehmes Arbeitsklima, fortschrittliche Anstellungsbedingungen, flexible Arbeitszeiten und einen mit allen modernen Hilfsmitteln ausgerüsteten Arbeitsplatz (EDV- und CAD-Arbeitsplätze).

Wir freuen uns auf Ihre Bewerbung.

Ingenieurbüro **Birchler, Pfyl + Partner AG**  
Beratende Ingenieure ETH/SIA/ASIC  
Riedstrasse 7, 6430 Schwyz, Telefon 043 / 21 20 44

*Karriere machen  
wird hier unter-  
stützt.*

Unser Kunde bietet einem/er

## Architekten/in HTL

eine sehr verantwortungsvolle, abwechslungsreiche Tätigkeit. Lassen Sie sich zum Allrounder ausbilden und betreuen Sie Projekte von A-Z selbständig. Weitere Informationen erteilt Ihnen gerne Herr Patrick Grüninger.

*ADIA interim AG  
Theaterstrasse 16,  
am Bellevue,  
8001 Zürich  
01/252 52 72*

**ADIA**  
Dauerstelle

## Wir suchen kompetente Kollegen, die zupacken

EUCO BAUCHEMIE AG, ein Unternehmen der «Holderbank»-Gruppe ist mit EUCO- und BETEC-Produkten im Bereich Betonzusatzmittel und Bautenschutz erfolgreich auf dem Schweizer Markt tätig. Dank der hohen Qualität unserer Produkte und ausgebauten Serviceleistungen verfügen wir über eine gute Marktposition. Unsere Kunden sind Bauunternehmungen, Transportbetonwerke und der Baumaterialhandel.

Um unsere Abteilungen Anwendungstechnik und Labor zu erweitern, suchen wir nach Vereinbarung folgende Mitarbeiter:

## Anwendungstechnik-Ingenieur

- Arbeitsort: Kirchberg BE  
Aufgabenbereich: Technische Unterstützung unserer Verkaufsorganisation, Betreuung einer Produktgruppe  
Voraussetzung: Bauingenieur HTL oder ETH mit einigen Jahren Praxis

## Stellvertreter des Laborleiters

- Arbeitsort: Kirchberg BE  
Aufgabenbereich: Entwicklung neuer Produkte in Zusammenarbeit mit der Anwendungstechnik  
Voraussetzung: Chemiker HTL



Wenn Sie Interesse an einer neuen und vielseitigen Aufgabe haben, so senden Sie uns bitte Ihre Unterlagen. Telefonische Auskunft über die Stelle Anwendungstechnik erteilt Herr M. Iff und für den Chemiker Herr B. Bächler.

EUCO BAUCHEMIE AG, Industrie Neuhof, 3422 Kirchberg, Tel. 034/45 34 04



Euco Bauchemie AG

# PERSONAL SIGMA

PERSONALBERATUNG  
PERSONALFÖRDERUNG

## Abfall-Management

Bei der Abfallentsorgung überlassen Sie nichts dem Zufall. Als zukünftiger

## FILIALLEITER

stellen wir uns einen Bau- oder Kulturingenieur ETH vor. Sie sind der verantwortungsbewusste sowie vielgefragte Partner für alle, die Entsorgungsprobleme haben.

Wollen Sie eine zukunftsweisende «Rolle» in der Ostschweizer Abfallszene übernehmen? Sie haben jetzt die Chance, Ihren persönlichen Beitrag für eine bessere und gesicherte Zukunft in unserer Umwelt zu leisten.

## Moderne Raumplanung

Sie besitzen eine selbstkritische sowie kreative Arbeitsweise als

## KULTURINGENIEUR ETH

Ihre Stärke ist die Fähigkeit, die persönliche, gestalterische «Note» in allen planerischen Arbeiten zu verwirklichen und diese vor öffentlichen Gremien zu vertreten.

Verfügen Sie bereits über Berufspraxis in der allgemeinen Raumplanung oder sind auf dem besten Wege dazu? Dann sollten wir uns kennenlernen, um Ihre berufliche Zukunft zu planen.

Sollten wir Ihre Neugier geweckt haben, zögern Sie keine Sekunde, unseren Herrn Christof Hatt, Tel. 071/23 22 13, Personal Sigma St. Gallen, Spisergasse 22, 9004 St. Gallen, zu kontaktieren.



MEHR ALS EINE STELLE



## Ihre Zukunft Markwalder & Partner AG

Wir sind mit einem engagierten und leistungsfähigen Team sehr vielseitig tätig und verfügen über modernste Arbeitsgeräte.

Zur Ergänzung des Ingenieurstabes suchen wir

## Kulturingenieur ETH

oder

## Vermessungsingenieur HTL

Sie bringen mit

- Berufserfahrung im ganzen Spektrum Vermessung samt EDV-Einsatzmöglichkeiten
- Führungseigenschaften
- Bereitschaft zu vielseitigem Einsatz und zur persönlichen Weiterbildung

Wir bieten

- verantwortungsvolle und selbständige Tätigkeit
- kameradschaftliche interdisziplinäre Zusammenarbeit
- überdurchschnittliche Anstellungsbedingungen

Wir freuen uns auf Ihre Kontaktaufnahme

Markwalder & Partner AG, dipl. Ingenieure ETH/SIA,  
Lyssachstrasse 7 A, 3400 Burgdorf, Tel. 034/22 84 84

## Umweltschutz / Platz Luzern

Unser Ingenieurbüro für Umweltfragen mit Sitz in Luzern bearbeitet seit über 25 Jahren interessante Aufträge aus dem ganzen Gebiet des Umweltschutzes.

Zur Ergänzung unseres Teams suchen wir einen:

## Ingenieur ETH (evtl. mit NDS)

Der Arbeitsbereich umfasst unter anderem:

- Die selbständige Erarbeitung von Konzepten und Projekten auf dem Gebiet der kommunalen und industriellen Abwasserreinigung sowie der Abluftbehandlung
- Das Verfassen von Berichten zur Umweltverträglichkeitsprüfung, insbesondere für Industrie- und Entsorgungsbetriebe
- Das Erstellen von Risikoanalysen
- Allgemeine Beratertätigkeiten in Umweltfragen

Bei der Erledigung dieser anspruchsvollen Aufgaben stehen Ihnen neben dem angeschlossenen Laboratorium auch leistungsfähige EDV-Anlagen zur Verfügung.

Falls Sie sich angesprochen fühlen, bitten wir Sie, sich mit uns telefonisch in Verbindung zu setzen oder Ihre Bewerbung mit den üblichen Unterlagen einzureichen.

Büro Künzler  
Ingenieurbüro für Umweltfragen  
Kellerstrasse 36, 6005 Luzern  
Tel. 041/44 01 59

# MITARBEITEN AN DER ZUKUNFT DER BAHN

Die Sektionen Ingenieurbau  
unserer Bauabteilungen su-  
chen für den neu strukturier-  
ten Fachbereich

## Brücken und Tragkonstruktionen

einen kompetenten Chef. Sie verfügen für diese  
**Kaderposition als Bauingenieur ETH**  
über sehr fundierte Kenntnisse auf allen Gebieten des konstruktiv-  
Ingenieurbaues und haben Erfahrungen im Führen von Mitar-  
beitern.

Zusammen mit Ihrem Team von Ingenieuren, Konstrukteuren,  
einer Montageequipe sowie von Ihnen unterstellten privaten Inge-  
nieurbüros sind Sie verantwortlich für Neubau und Unterhalt von  
rund 2000 Brücken und übrigen Kunstbauten.

Sie finden in dieser Stellung volle berufliche Befriedigung im  
massgeblichen Mitwirken an der Gestaltung und Konstruktion un-  
serer Ingenieurbauwerke. Sie finden so eine sehr attraktive Her-  
ausforderung in einem fortschrittlichen Umfeld. Ihr Arbeitsort be-  
findet sich im Zentrum Luzerns oder Zürichs.

Unsere Herren H. Elmer (Tel. 041/21 37 29) und P. Hübner (Tel.  
01/245 22 60) stehen Ihnen für Luzern und Zürich gerne für einen  
ersten Kontakt zur Verfügung. Ihre Bewerbung richten Sie mit den  
üblichen Unterlagen entsprechend Ihrem gewünschten Arbeitsort  
bitte an:

Kreisdirektion II SBB  
6002 Luzern  
oder  
Kreisdirektion III SBB  
8021 Zürich



**Arnold Mathis**  
Generalunternehmung  
Rätusstrasse 22  
Tel. 081 / 21 61 81  
7000 Chur

Zur Betreuung unserer Objekte im Kanton Tessin su-  
chen wir je einen

## Projektleiter + Bauführer

mit Arbeitsort am Hauptsitz in Chur. Voraussetzung ist  
die Beherrschung der italienischen Sprache in Wort  
und Schrift, da Sie teilweise im Kanton Tessin arbeiten  
werden.

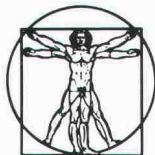
Gleichzeitig suchen wir einen

## Bauführer

mit Wohnsitznahme im Kanton Tessin. Ihr Arbeitsort  
ist unser Büro in Giubiasco. Sie beherrschen ebenfalls  
die italienische sowie die deutsche Sprache in Wort  
und Schrift.

Interessenten senden uns ihre Bewerbungsunterlagen  
oder telefonieren uns zwecks Absprache eines Be-  
sprechungstermins (Frau Gemperle, Personalbüro).

**Arnold Mathis AG, 7000 Chur**



## Ihre Karriere im Industriebau

Interessieren Sie sich für anspruchsvolle Projekte sowie besondere Problemlösungen der Planung und Ausführung im industriellen Hochbau? Im Raum Zürich?

Das Planungsbüro unseres Kunden, das zu einem renommierten Schweizer Unternehmen gehört, ist erfolgreich in diesen Bereichen tätig.

Gesucht wird ein junger oder junggebliebener, engagierter

## Architekt als Stellvertreter des Geschäftsleiters

- In dieser wichtigen Funktion sind Sie die «Lokomotive» eines kleinen Teams, das – auch in Zusammenarbeit mit externen Spezialisten und Lieferanten – konstruktive Hochbauprobleme anpackt und löst.
- Als erfahrener Architekt sind Sie mit Fragen der Bautechnik (im industriellen Sektor) vertraut und können die Bauherren kompetent beraten.
- Sie koordinieren, planen und betreuen laufende Projekte mit Sachkenntnis und Begeisterung.

Ich freue mich auf Ihren Anruf und orientiere Sie gerne näher über das Aufgabengebiet und das Unternehmen. Ihre Bewerbung wird vertraulich behandelt.

Herbert Fend, Ing. HTL,  
Manpower KaderKarriere, Klosbachstrasse 2  
Postfach 151, 8032 Zürich, Tel. 01/383 01 02

**MANPOWER**  
**KaderKarriere**  
Zürich • Basel • Lausanne • Genf

Wir sind ein grösseres Ingenieurbüro mit attraktiven Aufträgen und fortschrittlichen Arbeitsbedingungen an guter Verkehrslage am Stadtrand von Zürich (Rehalp).

Für vielseitige Aufgaben suchen wir in unser kleines, kollegiales Team einen jüngeren

## Bauingenieur HTL

mit Interesse an Wasserwirtschaft und konstruktivem Wasserbau.

Wenn Sie Freude an selbständiger Arbeit haben und gerne neue Aufgaben anpacken, freuen wir uns auf Ihre telefonische oder schriftliche Kontaktnahme.

**Basler & Hofmann**

Forchstrasse 395  
8029 Zürich

Ingenieure und Planer AG

Telefon 01/55 11 22

*Wollten Sie schon immer eine Persönlichkeit und keine Nummer sein?*

Unser Kunde, ein renommiertes Architekturbüro im Industrie- und Gewerbebau in Zürich, ist am Expandieren und sucht deshalb per sofort oder nach Vereinbarung

## 2 Hochbauzeichner(innen)

Haben Sie eine abgeschlossene Hochbauzeichner-Ausbildung? Sind Sie zuverlässig und teamfähig, haben eine rasche Auffassungsgabe und Freude an interessanten Projekten, dann sind Sie unser Mann resp. unsere Frau.

Unser Kunde bietet Ihnen schöne und moderne Arbeitsplätze, fortschrittliche Sozialleistungen und Aufstiegschancen. Eigene Parkplätze sind eine Selbstverständlichkeit.

Wollen Sie mehr über diese nicht alltägliche Aufgabe erfahren, dann rufen Sie uns heute noch an.

Erika Fülöp  
Adia interim AG  
Meier-Bosshard-Str. 12  
8048 Zürich  
Tel. 01/432 25 25

**ADIA**  
Dauerstelle

## Profilierte Unternehmerpersönlichkeit Mitglied der Geschäftsleitung

Unsere Mandantin ist eine erfolgreiche Bauunternehmung mit starker Marktposition im Mittelland und der Nordwestschweiz. Sie verfügt über einen ausgezeichneten Ruf, modernste Mittel und Methoden und ein qualifiziertes Kader. Infolge altersbedingten Rücktritts sucht sie eine führungsstarke Persönlichkeit als

## Leiter des Unternehmens- bereiches Hochbau

Ihr Verantwortungsbereich umfasst die Führung des Bereichs mit einigen hundert Mitarbeitern, den weiteren Ausbau der Marktposition, die Erhaltung des hohen Qualitätsstandards und der Ertragskraft sowie die Entwicklung neuer Angebote. Im Rahmen der Geschäftsleitung wird ein massgeblicher Beitrag erwartet. Wir sprechen für diese Aufgabe einen etwa 40- bis 45jährigen

## Bauingenieur ETH/HTL

oder dipl. Baumeister mit Erfolgsausweisen aus der Führung eines Profit-Centers oder einer kleineren Unternehmung an. In persönlicher Hinsicht werden unternehmerisches Denken, Verhandlungsstärke und Durchsetzungsvermögen gepaart mit Teamfähigkeit, Ideenreichtum und persönlicher Integrität erwartet.

Sind Sie angesprochen? Dann senden Sie bitte Ihre kompletten Bewerbungsunterlagen an Herrn A. P. Christen, Schweizerische Treuhandgesellschaft, St. Jakobs-Strasse 25, 4002 Basel. Er beantwortet auch Ihre Fragen (Direktwahl 061 / 45 55 18) und garantiert absolute Diskretion.

PERSONALBERATUNG  
Eine Dienstleistung der STG und ihrer Berater

**S T G**  
*Schweizerische Treuhandgesellschaft*



# Abegg

Unternehmensberatung AG

Rekrutierung von Kader und Spezialisten

Im Auftrag einer renommierten Beraterfirma suche ich für die Geschäftsstelle in **Olten** einen

## Berater für Entsorgungstechnik Umweltschutzfragen

Neben den bereits von dieser Firma angebotenen Projektbearbeitungen in den Bereichen Geologie, Geotechnik und Spezialtiefbau werden von ihr zunehmend Beratungen in verschiedenen Fragen des Umweltschutzes verlangt. Um dieser wachsenden Nachfrage genügen zu können, soll das Beraterteam verstärkt werden. Es wird ein

## Bauingenieur

gesucht, der eine ETH- oder HTL-Ausbildung abgeschlossen hat und idealerweise bereits praktische Berufserfahrung in einer Ingenieur- oder Baufirma erworben hat.

Auf der Grundlage Ihrer Fachkenntnisse sollten Sie bereit sein, diese durch permanente Weiterbildung auf- und auszubauen. Persönlicher Kontakt zu den Auftraggebern macht Ihnen Freude, und im schriftlichen Ausdruck sind Sie gewandt. Dafür werden Sie in dieser Firma ein Arbeitsklima vorfinden, das geprägt ist von gegenseitiger

### Akzeptanz, Kollegialität und Zukunftsorientierung

Hier werden Sie Ihre Fähigkeiten und beruflichen Ambitionen voll entfalten können.

Ich informiere Sie gerne über diese attraktive Vakanz. Senden Sie mir bitte Ihre Bewerbungsunterlagen, oder rufen Sie mich für erste Vorabklärung Ihrer Fragen einfach an. Auf meine Diskretion können Sie sich verlassen.

Johannes A. Abegg, lic. oec. publ.  
Löwenstrasse 2 8001 Zürich  
Telefon 01/212 22 22  
Telefax 01/212 03 50

## Ingenieurbüro De Ruyter AG/Goldau

Wir bearbeiten interessante Aufgaben im konstruktiven Ingenieurbau und suchen per sofort oder nach Vereinbarung

## Ingenieur ETH oder HTL

Wir bieten selbständige, verantwortungsvolle und entsprechend entlohnte Tätigkeit in kleinem, kollegialem Team.

Gerne erwarten wir Ihre schriftliche Bewerbung oder Ihren Anruf.

### Ingenieurbüro de Ruyter AG

Zaystrasse 29, 6410 Goldau  
Telefon: 041/82 44 44  
041/82 28 74 (Hr. de Ruyter privat)



## Aargauisches Versicherungsamt

Das Spezialistenteam unserer Abteilung Brandschutz verfolgt das Ziel, Personen und Sachen durch geeignete Massnahmen vor den Auswirkungen von Bränden und Explosionen zu schützen.

Zur Ergänzung unseres Teams suchen wir einen einsetzungsfreudigen

## HTL-Absolventen

eventuell Absolventen einer Technikerschule, vorzugsweise aus der Fachrichtung Hochbau.

Zu seinen wichtigsten Aufgaben gehören:

- bewilligungspflichtige Bauvorhaben begutachten, Bewilligungen ausarbeiten, neuerstellte Anlagen abnehmen, periodische Kontrollen durchführen
- Beratung von Behörden, Architekten und Bauherren in allen Belangen des vorbeugenden Brandschutzes

Die Bewältigung dieser Aufgaben stellt folgende Anforderungen:

- abgeschlossene Ausbildung als Ingenieur HTL
- mehrjährige praktische Berufstätigkeit (Idealalter 28 bis 40 Jahre)
- Gewandtheit im mündlichen und schriftlichen Verkehr mit Behörden und Privatpersonen

### Wir bieten:

- angenehmes Arbeitsklima
- angemessenes Salär und zeitgemässe Sozialleistungen
- verantwortungsvolle, interessante und vielseitige Tätigkeit
- gründliche Einführung und Weiterbildung

Stellenantritt: nach Übereinkunft

Falls Sie sich von dieser anspruchsvollen und interessanten Aufgabe angesprochen fühlen, erwarten wir gerne Ihre handschriftliche Bewerbung mit Angabe von Referenzen und den üblichen Unterlagen. Allfällige ergänzende telefonische Auskünfte erteilt Ihnen gerne der Chef der Abteilung Brandschutz, Herr Hans Schneeberger, Telefon 064/26 36 46.

### AARGAUISCHES VERSICHERUNGSAMT

Direktion, Bahnhofstrasse 101, 5001 Aarau

## AG FÜR PERSONALBERATUNG ZÜRICH

Im Auftrage einer potenten schweizerischen Firmengruppe suchen wir

**den auf Direktionsebene arbeitenden**

## zentralen Leiter des Geschäftsbereiches «Architektur»

in dem verschiedene Architekturabteilungen zusammengefasst und koordiniert werden (total mehrere Dutzend Mitarbeiter).

Wunschvorstellung bei der Besetzung dieser Position wäre die Idealkombination von begabtem Geschäftsmann und ebenso begabtem Entwerfer. Unser Kunde hat aber diesbezüglich keine feste Grenze gesetzt. Es kann etwas mehr vom einen oder vom anderen sein. Man ist überzeugt, dass bei entsprechender Organisation beide Varianten Vorteile bringen können. Abgesehen von diesen Feinheiten der Neigung sind folgende Basisvoraussetzungen unabdingbar: Ausbildung als

## Dipl. Architekt ETH

Führungserfahrung, Planungstalent, Verhandlungsgeschick im Umgang mit Behörden, Bauherren und Unternehmern. Befähigung, Projekte von A bis Z im Griff zu halten; Bereitschaft, sich auch auf akquisitorischer Seite zu engagieren.

Interessenten für diese Kaderposition sind gebeten, sich telefonisch oder schriftlich an uns zu wenden. Wir bürgen für absolute Diskretion und erteilen gerne zusätzliche Auskünfte.

SAX835455H

Zur Eröffnung eines modernen Architekturbüros in der Region Baden suchen wir

## Architekt ETH/HTL

(als Geschäftsführer)

## Architekt HTL Bauzeichner Bauführer

CAD, EDV-unterstützte Bauadministration, Know-how und viele interessante Aufträge vorhanden. Beteiligung erwünscht.

Wenn Sie eine Herausforderung suchen, wenden Sie sich an Chiffre 3234, Publicitas, Postfach, 5001 Aarau.

Als eines der führenden Ingenieur- und Beratungsunternehmen der Schweiz nehmen wir tagtäglich die Herausforderungen an, die uns gestellt werden: Problemlösungen zu finden, deren Ziel es ist, den Menschen das Zusammenleben zu erleichtern. Und das nicht auf Kosten der Natur.

Wir fordern einen qualifizierten

## dipl. Bauingenieur ETH

auf, bei uns als

## Projektleiter

weiterzukommen.

Für den Bereich Ver- und Entsorgungsbauten suchen wir einen motivierten Bauingenieur mit breiter praktischer Erfahrung. Einen, der mit Eigeninitiative und ausgeprägtem Verhandlungsgeschick interessante und anspruchsvolle Projekte auf den Gebieten **Wasserversorgung, Abwasserbehandlung und Abfallentsorgung** leiten will. Sowohl in der Schweiz wie im Ausland. Und der dabei sein Flair für Kundenkontakte und seine Fremdsprachenkenntnisse unter Beweis stellen möchte.

Nehmen Sie die Herausforderung an. Wir sagen Ihnen gerne, was für attraktive Entwicklungsmöglichkeiten wir einem initiativen Ingenieur wie Ihnen zu bieten haben. Rufen Sie uns an (Telefon 01/385 29 43, Herrn W. Würth), oder senden Sie uns Ihre Bewerbungsunterlagen zu.

 **Ingenieure + Berater**

Elektrowatt Ingenieurunternehmung AG

Zentraler Dienst Personal

Bellerivestrasse 36, Postfach, 8034 Zürich

Telefon 01/385 22 11

AG FÜR PERSONALBERATUNG ZÜRICH

TALSTRASSE 20

8001 ZÜRICH

TEL. 01 221 36 56

## Dipl. Architektin ETH

(35 J.) sucht den richtigen Einstieg ins neue Berufsleben.

Als Generalistin mit Interesse an betriebswirtschaftlichen Zusammenhängen und Freude an interdisziplinärem Arbeiten stelle ich mir meine Tätigkeit im Bereich Beratung/Planung vor (Analysen, Konzepte, Unternehmensgesamtplanungen betreffend Neu- oder Umbau), z.B. für die Branchen Banken, Versicherungen, Industrie oder Gewerbe.

Arbeitsort: Region Luzern, Zug, Zürich

Kontaktnahme unter Chiffre SIA 509 an IVA AG, Postfach, 8032 Zürich oder Tel. 041/37 38 62

Gesucht in kleines Ingenieur- und Planungsbüro engagierter, an umfassender Auftragsabwicklung interessierter

## Bauingenieur ETH oder HTL

mit Ausbildung oder Erfahrung in Verkehrsplanung und/oder Strassenbau.

Wir bearbeiten Projektierungs- und Bauleitungsaufträge im Strassenbau, Untersuchungen im Bereich Lärmschutz sowie Studien und Forschungsvorhaben in der Verkehrsplanung. Eine spätere Beteiligung ist möglich.

Wir freuen uns auf Ihre mündliche oder schriftliche Kontaktaufnahme.

**Ingenieur- und Planungsbüro M. Ghielmetti, Ruhtalstr. 12, 8400 Winterthur, Tel. 052/22 14 00**

Gesucht

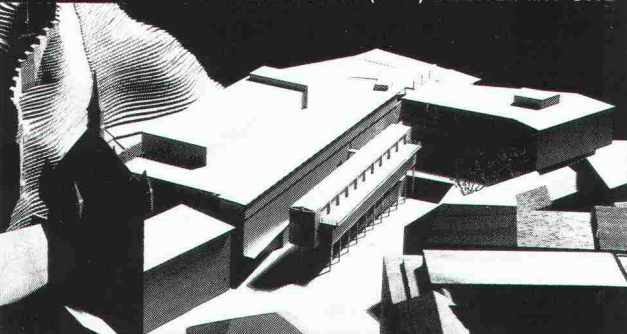
**Architekten** und **Hochbauzeichner** für hauptsächlich Projektbearbeitung, 3 CAD.

AKC Architekten Klemm + Cerliani  
Nidelbadstr. 90, 8060 Zürich

## Architekt/in HTL oder ETH und Bauführer gesucht

für die Bearbeitung einer schönen Bauaufgabe in jungem Architekturbüro. C. Karrer und A. Fuhrmann, ETH/SIA, 8002 Zürich, 01/202 92 15.

**ARCHITEKT ETH / ARCHITEKT HTL / HOCHBAUZEICHNER  
GESUCHT ZUR MITARBEIT AN INTERESSANTEN BAUVORHABEN  
MÖGLICH IST DAS (EIN-)ARBEITEN MIT CAD**



**H. FUGAZZA + W. STEINMANN, DIPL. ARCHITEKTEN ETH/SIA  
SCHÖNAUSTRASSE 59, 5430 WETTINGEN, TEL. 056/26 57 87**

Wir suchen

## Architekten(in) ETH/HTL

Mitarbeit an interessanten Wettbewerben und Projekten.

Nähere Angaben macht Ihnen gerne:

H.P. Menn, dipl. Arch. BSA/SIA, Poststr. 43,  
7000 Chur, Tel. 081/22 66 80

Für die Projekt- und Werkplanbearbeitung interessanter Bauaufgaben suche ich jüngere Mitarbeiter mit mehrjähriger Erfahrung.

## Architekt HTL Hochbauzeichner(in)

**Werner Gantenbein, dipl. Architekt BSA/SIA**  
Mommensenstrasse 18, 8044 Zürich, Tel. 01/261 61 23

## Mehr wissen – besser disponieren

Anzeigen mit hohem Informationswert enthält diese Nummer des «Schweizer Ingenieur und Architekt».

## Stellengesuche

### 9 junge Bauingenieure HTL

der Abschlussklasse Bauingenieurwesen an der Ingenieurschule beider Basel, Muttenz, suchen: anspruchsvolle, interessante Arbeit im Team in der Schweiz oder im Ausland. Unsere Adresse: Ingenieurschule beider Basel, Abteilung Bauingenieurwesen B6, Gründenstrasse 40, 4132 Muttenz

Ein Mann aus der Praxis

### Holzbau-Fachmann

(eidg. dipl. Zimmereipolier)

der sich selbständig macht, empfiehlt sich als Freier Mitarbeiter für folgende Arbeiten: Planungen, Devisierungen, Holzbaustatik, Ausmasskontrolle und Bauführungen. Bevorzugtes Arbeitsgebiet: ZH, AG, ZG, SZ.

Kontaktaufnahme unter Chiffre SIA 510 an IVA AG, Postfach, 8032 Zürich.

### Jüngerer Bauingenieur HTL

mit Erfahrung in Projektierung, Bauleitung und CAD sucht neue Tätigkeit, evtl. mit Vertiefungsrichtung EDV.

Kontaktnahme unter Chiffre 512 an IVA AG, Postfach, 8032 Zürich

**Ständige  
Wiederholung  
verschafft  
Ihren Inseraten  
die erforderliche  
Wirkung!**

### **Bauingenieur HTL**

41, mit NDS WirtschaftsIng. sucht ausbaufähige Dauerstelle im Raume St. Gallen-SG-Rheintal, in Ing.-Büro, Industrie, Verwaltung oder Beteiligung an Ing.-Büro. Erfahrung in Stahlbeton, Kanalisation, Wasserversorgung und allgem. Tiefbau. Offerten bitte unter Chiffre SIA 514 an IVA AG, Postfach, 8032 Zürich

Technischer Zeichner mit Erfahrung im Strassenbauwesen sucht Stelle als

### **Vermessungshilfe**

Eintritt nach Übereinkunft.  
Offerten unter Chiffre W 44-419 093,  
Publicitas, Postfach, 8021 Zürich.

Anspruchsvolle Hochbauaufgaben benötigen ein dynamisches, ganzheitliches

### **Baumanagement      Architekt HTL**

mit besten Kaderreferenzen in Promotion, Projektmanagement und Realisierung komplexer Bauaufgaben **sucht neue Herausforderung in leitender Stellung** für Pensionskasse, Bauabteilung, Bautreuhand, Konzern, GU usw.

Offerten unter Chiffre SIA 506 an IVA AG, Postfach, 8032 Zürich.

Suchen Sie einen

### **dipl. Architekten**

mit mehrjähriger Erfahrung in Entwurf und Ausführungsplanung von Wohn-, Geschäfts- und Gewerbebauten, der seine fachlichen Fähigkeiten in einem neuen Umfeld einsetzen und die Herausforderung kompetent und in Verantwortlichkeit annehmen möchte?  
Als 35jähriger Fachmann suche ich das Architekturbüro im Raume Luzern, dem gute Architektur ein Anliegen ist und das Platz für einen unternehmerischen Partner hat.  
Ich freue mich auf Ihre Kontaktaufnahme unter Chiffre SIA 515 an IVA AG, Postfach, 8032 Zürich.

Zu übernehmen kleines

### **Bauingenieurbüro**

im Kantonshauptort im Mittelland.

Gelegenheit für Bauingenieur mit Wille zur Selbständigkeit oder für Ingenieurfirma zur Verbreiterung der Aktivität.

Kontaktaufnahme unter  
Chiffre 513 an IVA AG, Postfach, 8032 Zürich.

Erfahrener Architekt HTL mit eigenem Büro hat noch

### **freie Kapazität**

Spezialist für Wohn- und Umbauten, Renovationen. Auch freie Mitarbeit möglich. Günstige Konditionen. Gebiet Freiamt, Säuliamt, ZG, LU.

Angebote unter Chiffre 511 an IVA AG, Postfach, 8032 Zürich.

Erfahrener **Bauleiter, Architekt HTL**, übernimmt als freier Mitarbeiter

### **Bauleitungen/Devisierungen**

für Wohn- und Industriebauten.

Anfragen unter Chiffre 3960 Zi ofa Orell Füssli Werbe AG, Holbeinstrasse 30, 8022 Zürich.

### **Versiertes Architekturbüro übernimmt**

Baueingaben und Kostenschätzung von Neu-/Umbauten, Renovationen sowie Devisierung und Bauleitung.

P: 01/734 23 38    G: 057/46 23 58

# **BARRA EMULSION 57** die vielseitige Haftemulsion Nr. 1

für dauerhafte Verankerung von  
Mörtel, für Verputze, Unterlags-  
böden und Vorlagemörtel

- hervorragende Haftvermittlung
- reduziert Schwindspannungen
- wasserfest



**Meynadier AG**

Bauchemische Produkte  
Vulkanstrasse 110  
Postfach  
CH-8048 Zürich

Master Builders    Telefon    01/438 22 11  
Technologies    Telex    822 188 mey ch  
Telefax    01/432 82 02  
Telegramm meycö zürich

Niederlassungen: Luzern, Moosseedorf, St. Gallen,  
Untervaz, Ecublens-Lausanne, Meyrin-Genève, Rivera

**Bautechnologie der Zukunft.**

# République et Canton de Neuchâtel

## Concours de projets d'architecture pour un nouveau bâtiment administratif cantonal à La Chaux-de-Fonds

Douze projets ont été remis dans les délais.  
Les projets primés et achetés sont les suivants:

### 1er rang

Projet no 04 *Léopod* 1er prix  
René Faessler, architecte EPFL fr. 25 000.-  
Le Locle

### 2e rang

Projet no 07 *Janus* 1er achat  
Georges-J. Haefeli, arch. EPFZ/FAS/SIA fr. 9 000.-  
La Chaux-de-Fonds

### 3e rang

Projet no 01 *Numa* 2e achat  
Claude Rollier, architecte EPFL/FAS/SIA fr. 7 000.-  
Bernard Delefortrie, architecte ISASL  
Neuchâtel

### 4e rang

Projet no 06 *Figure de proue* 3e achat  
Ad'A architecture fr. 5 000.-  
Eric Ryser & Urs Kuelling  
architectes ETS, ETH, SIA, GAN, St-Blaise

### 5e rang

Projet no 11 *Dr Cool'Fric* 4e achat  
Roland Studer, architecte GAN/FAS fr. 2 000.-  
Pierre Studer, architecte GAN  
La Chaux-de-Fonds

### 6e rang

Projet no 12 *Révérance* 5e achat  
NCL Architecture Urbanisme SA fr. 2 000.-  
Stéphane Horni, Pierre-Alain Maire  
Jean-Michel Triponez, arch. EPFZ/SIA  
La Chaux-de-Fonds

## Impressum

### Schweizer Ingenieur und Architekt

#### Herausgeber

Verlags-AG der akademischen technischen Vereine

#### Offizielles Organ

Schweizerischer Ingenieur- und Architekten-Verein (SIA)  
Gesellschaft Ehemaliger Studierender der ETH Zürich (GEP)  
Schweizerische Vereinigung Beratender Ingenieure (ASIC)

#### Redaktion

Rüdigerstrasse 11, Postfach 630, 8021 Zürich  
Tel. 01/201 55 36, Telefax 01/201 63 77

#### Redaktoren

Heinz Rudolphi, Ing. HTL/SIA, Chefredaktor  
Bruno Odermatt, dipl. Arch. ETH/SIA  
Hans U. Scherrer, dipl. Ing. ETH/SIA  
Brigitte Honegger, Architektin

Nachdruck von Bild und Text, auch auszugsweise, nur mit schriftlicher  
Zustimmung der Redaktion und mit genauer Quellenangabe.

#### Abonnemente

	Schweiz:	Ausland:
1 Jahr	Fr. 170.-	Fr. 185.-
Einzelnummer	Fr. 6.50	Fr. 7.50

Ermässigte Abonnemente für Mitglieder der GEP, des BSA, der ASIC,  
des STV und für Studenten.

*Einzelnummern* sind bei der Redaktion erhältlich

*Bestellungen* für Abonnemente sowie

*Adressänderungen von Abonnenten* an

Abonnementverwaltung SI+A, Edenstrasse 20,

8045 Zürich, Telefon 01/207 80 91,

Adressänderungen von SIA-Mitgliedern an das

SIA-Generalsekretariat, Postfach, 8039 Zürich

#### Postcheck

«Schweizer Ingenieur und Architekt»  
80-6110-6 Zürich

#### Anzeigen

##### IVA AG für Internationale Werbung

Hauptsitz:	Filiale Lausanne:
Mühlebachstr. 43	Pré-du-Marché 23
8032 Zürich	1004 Lausanne
Tel. 01/251 24 50	Tel. 021/37 72 72
Telefax 01/251 27 41	Telefax 021/37 02 80

#### Satz + Druck

Jean Frey Druck  
Staffelstrasse 12, 8045 Zürich, Tel. 01/207 72 72

#### Ingénieurs et architectes suisses (IAS)

Erscheint im gleichen Verlag

Redaktion:

En Bassenges, 1024 Ecublens, Tel. 021/693 20 98, Telefax 021/693 20 84

Abonnemente:

	Schweiz:	Ausland:
1 Jahr	Fr. 113.-	Fr. 122.-
Einzelnummer	Fr. 6.50	Fr. 7.50

#### SIA-Normen

SIA-Normen und Dokumentationen sind nur erhältlich  
beim SIA-Generalsekretariat, Selnastrasse 16, Postfach, 8039 Zürich,  
Tel. 01/201 15 70, Telefax 01/201 63 35



Karius und Partner

## LISTA 7000 TERMINAL: Das Büromöbelsystem des Marktführers – Flexibilität ohne Grenzen.

Sich für das Beste zu entscheiden, ist nicht schwieriger geworden. Aber erheblich reizvoller.

Denn wer heute nach dem Büromöbelsystem Lista 7000 Terminal fragt, bekommt gleich mehrere perfekte Antworten.

Wir haben das erfolgreichste Programm modifiziert und die vielfältigen Möglichkeiten des modularen Systems weiter ausgebaut.

Wählen Sie zwischen unterschiedlichen Organisationsmöglichkeiten in der 3. Arbeitsebene, die sich mit Leichtigkeit allen berufsspezifischen Anforderungen anpasst.

Wählen Sie zwischen neu geschaffenen Farbtönen, die den Ton Ihres individuellen Geschmacks treffen.

Wählen Sie das Komplett-System des Marktführers.



bringt Freude ins Büro

**Degersheim:** Lista Degersheim AG 071/54 54 11 **Aarau:** Otto Mathys AG 064/45 01 11 **Altdorf:** Herger AG 044/21 07 70 **Baar:** Büro-Center Walter AG 042/31 71 31 **Baden:** Otto Mathys AG 056/22 50 15 **Basel:** Lista Organisation AG 061/41 11 77 · Papyrus AG 061/25 13 66 **Bellinzona:** Giorgio Regusci 092/26 26 66 **Bern:** Lista Organisation AG 031/51 31 11 **Biel:** Allemand-frères SA 032/41 30 44 **Bulle:** Morel Bulle SA 029/2 71 84 **Chiasso:** Fratelli Baumgartner SA 091/44 65 36 **Chur:** Eugenio fürs Büro 081/22 52 83 **Frauenfeld:** Lista Organisation 054/22 20 25 **Fribourg:** J.C. Labastrou 037/22 12 22 **Glarus:** Büro Zweifel & Co. 058/61 56 61 **Genève:** Baumann-Jeanerret SA 022/21 52 22 · Büroplan SA 022/32 33 45 **Glattbrugg:** Rüegg-Nägeli + Cie AG 01/81 04 14 **Gossau:** Pius Schäfler 071/85 45 66 **La Chaux-de-Fonds:** Tibo SA 039/28 37 28 **Langenthal:** Oswald Meier AG 063/22 64 42 **Lausanne:** Lista Organisation SA 021/33 35 21 · Baumann-Jeanerret SA 021/20 30 01 **Locarno:** Renato Ferrari SA 093/31 61 15 **Lugano:** Dick & Figli SA 091/23 51 51 **Luzern:** Büro Linsi AG 041/23 65 75 **Martigny:** Schmid & Dirren SA 026/2 43 44 **Neuchâtel:** Bolomey-Organisation 038/33 61 00 **Olten:** Büro Häusler AG 062/32 38 88 **Otto Mathys AG 062/32 18 23** **Porrentruy:** Ch. Nicol SA 066/66 21 32 **Schaffhausen:** Bühler Bürotechnik 053/24 78 24 **Sion:** Schmid & Dirren SA 027/22 00 50 **Solothurn:** Büromaschinen AG 065/61 17 61 **St. Gallen:** Lista Organisation AG 071/22 07 07 **Thun:** Krebsler AG, Büro-Center 033/22 19 22 **Triesen/FL:** A. Beck AG 075/2 83 77 **Uznach:** Büro Zweifel & Co. 055/72 19 29 **Winterthur:** Bruno Sona AG 052/27 38 18 **Yverdon:** E. Chapuis 024/24 33 35 **Zofingen:** Otto Mathys AG 062/51 38 60 **Zug:** Büro-Center Walter AG 042/31 71 31 **Zürich:** Lista Organisation AG 01/21 11 018 · Gräub & Co. 01/20 15 24 · Reymond Büromöbel AG 01/47 32 45 **Rüegg-Nägeli + Cie. AG 01/20 12 21**

# Buderus

## PROBLEMLÖSUNG FZM



Die Gemeindewerke Wetzikon verfügen über eigene Verlegeequipe, die sie auch beim Bau von schwierigen Gas- und Wasserleitungen einsetzen. Ein solch schwieriges Projekt stellte die Parallel-Verlegung einer Wasserleitung DN 300 mm und einer Gasleitung DN 200 mm unter dem Hochwasserentlastungskanal für den Wetziker Wildbach dar. Den aussergewöhnlichen Umständen Rechnung tragend, wurden als Rohrmaterial für beide Leitungen duktile Gussrohre mit Flammverzinkung und Faserzementmörtel-Umhüllung (FZM) von BUDERUS gewählt.

FZM-Gussrohre von BUDERUS benötigen keinen Kieskoffer. Allein aus Sicherheitsgründen wurden die Rohre im rund 5 m tiefen Graben auf ein Fundament aus Magerbeton gelegt.



In Etappen wurden die Rohrleitung durch den Wildbach vorgebaut. Die einfache Montage von Steckmuffenrohren mit FZM-Umhüllung erleichterte dabei die Arbeit der Verlegeequipe im Rohrgraben, rund 2 m unter der Flusssohle, erheblich.

**Bauherr:** Gemeindewerke Wetzikon, 8620 Wetzikon  
**Projekt:** Umlegung von zwei Druckleitungen als Voraussetzung für den Bau eines Hochwasserentlastungskanals  
150 m DN 300 mm FZM für Trinkwasser  
150 m DN 200 mm FZM für Erdgas  
**Installateur:** Gemeindewerke Wetzikon  
**Problematik:** Leitungstrasse verläuft teilweise unter dem Hochwasserkanal und ist nach Inbetriebnahme der Leitung nicht mehr zugänglich  
**Problemlösung:** Steckmuffenrohre (TYTON) aus duktilem Gusseisen von BUDERUS, Klasse K 9,  
Innenbeschichtung: Zementmörtel (ZM) für Wasser und Bitumenlack für Gas  
Aussenbeschichtung: Flammverzinkung und Faserzementmörtel-Umhüllung (FZM).  
Bei Gas wurden die Rohre vor dem Aufbringen der Beschichtungen zusätzlich auf ihrer ganzen Länge gestrahlt.

**WERNER  
HAGENBUCHER**

Technische Vertretungen  
Waldegg 1, 8126 Zumikon  
Telefon 01 301 17 92  
Telex 823 616