

Objektyp: **Advertising**

Zeitschrift: **Schweizer Ingenieur und Architekt**

Band (Jahr): **102 (1984)**

Heft 19

PDF erstellt am: **24.09.2024**

### **Nutzungsbedingungen**

Die ETH-Bibliothek ist Anbieterin der digitalisierten Zeitschriften. Sie besitzt keine Urheberrechte an den Inhalten der Zeitschriften. Die Rechte liegen in der Regel bei den Herausgebern. Die auf der Plattform e-periodica veröffentlichten Dokumente stehen für nicht-kommerzielle Zwecke in Lehre und Forschung sowie für die private Nutzung frei zur Verfügung. Einzelne Dateien oder Ausdrucke aus diesem Angebot können zusammen mit diesen Nutzungsbedingungen und den korrekten Herkunftsbezeichnungen weitergegeben werden. Das Veröffentlichen von Bildern in Print- und Online-Publikationen ist nur mit vorheriger Genehmigung der Rechteinhaber erlaubt. Die systematische Speicherung von Teilen des elektronischen Angebots auf anderen Servern bedarf ebenfalls des schriftlichen Einverständnisses der Rechteinhaber.

### **Haftungsausschluss**

Alle Angaben erfolgen ohne Gewähr für Vollständigkeit oder Richtigkeit. Es wird keine Haftung übernommen für Schäden durch die Verwendung von Informationen aus diesem Online-Angebot oder durch das Fehlen von Informationen. Dies gilt auch für Inhalte Dritter, die über dieses Angebot zugänglich sind.

Ein Dienst der *ETH-Bibliothek*  
ETH Zürich, Rämistrasse 101, 8092 Zürich, Schweiz, [www.library.ethz.ch](http://www.library.ethz.ch)

<http://www.e-periodica.ch>

**Schweizer  
Ingenieur und  
Architekt**

Schweizerische Bauzeitung

**Ingénieurs  
et architectes  
suisses**

Bulletin technique  
de la Suisse romande

**Ingegneri  
e architetti  
svizzeri**

**19/84**

102. Jahrgang  
3. Mai 1984

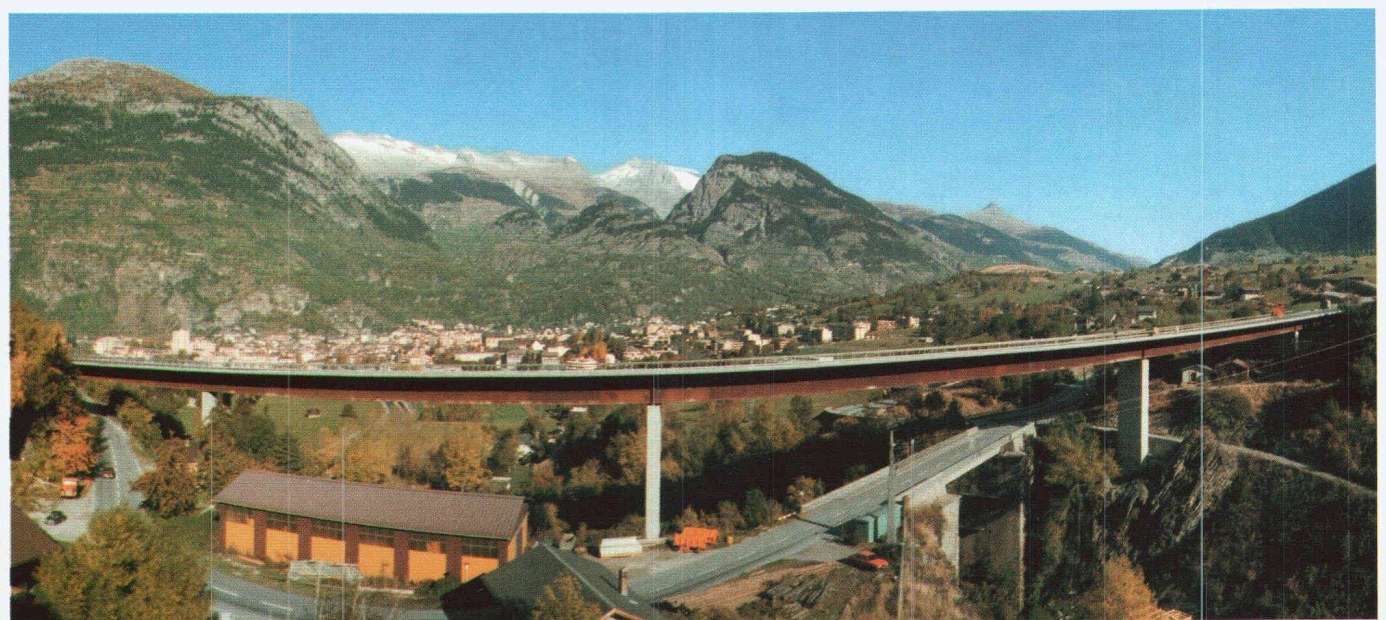
**Aus dem Inhalt**

Übersicht zu Energiehaushalt-  
Untersuchungen bei  
Einfamilienhäusern

Schutz der Betonoberfläche

Ingenieure und Industrie in  
Japan

Wettbewerb: Appenzell-  
Innerrhodische Kantonalbank

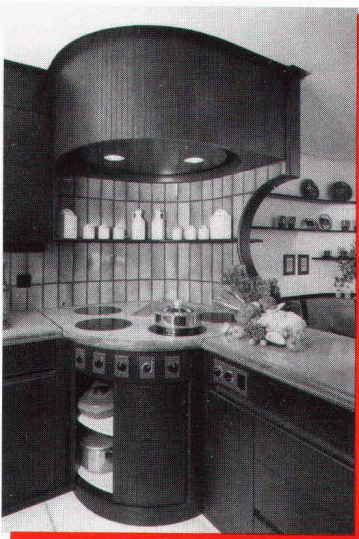


# Qualität und Partnerschaft



Appenzell ist der Standort der Firma Moser Küchen AG. Hier gestalten und fabrizieren wir exklusive Einzelküchen, gepflegte Normküchen, individuelle Badezimmereinrichtungen und repräsentativen Innenausbau. Ein bewährtes Team von erfahrenen Fachleuten arbeitet hier unter professionellen Voraussetzungen. Kreativität und handwerkliches Können begleiten jeden Auftrag von der Planung bis zur Montage. Ein kompromissloses Verhältnis zur Qualität hat uns zu dem gemacht was wir heute sind.

Ein Unternehmen mit wirklich zufriedenen Kunden.

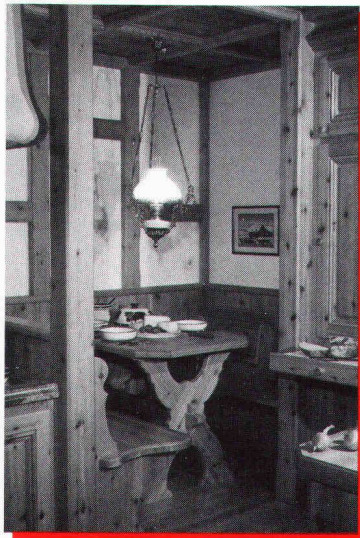


Eine Moser-Küche ist etwas Besonderes. Ob Norm- oder Einzelküche. Mit viel Liebe für Details, aber auch mit Verständnis für wirtschaftliche Vorgaben, wird immer versucht das optimale Resultat zu erzielen. Eine Küche die viele Jahre Freude bereitet.

Wir wissen, welche Anforderungen an uns gestellt werden. Unsere enorme Erfahrung erleichtert das Gespräch mit allen beteiligten Stellen.

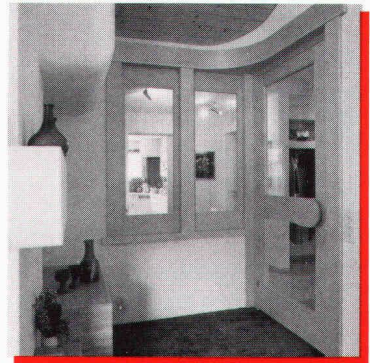
Zweckmässigkeit, technische Perfektion und eine materialbewusste Gestaltung, sind bei uns selbstverständliche Kriterien. Eine rationelle Fabrikation nach den neuesten Erkenntnissen eingerichtet, perfekte Montage und nicht zuletzt das Einhalten der Termine, sind wesentliche Vorteile, die eine Zusammenarbeit für beide Seiten erfolgreich gestalten.

Jede Küche ist ein Beweis besonderer Leistung.



Der anspruchsvolle Innenausbau mit edlem Material ist auch ein Bereich dem wir unser Können widmen. Die Innenarchitektur ist eine ganz spezifische Aufgabe. Stilsicherheit, Kreativität und das Bestreben stets individuelle Lösungen zu entwickeln, sind erforderlich.

Küchen, Innenausbau, Badezimmereinrichtungen



Wir betrachten es als unsere Aufgabe, in Zusammenarbeit mit dem Bauherrn und dem Architekten, eine aussergewöhnliche Qualität zu bieten. Das beginnt bei der persönlichen Beratung und endet mit der einwandfreien Montage. Ein wesentlicher Vorteil ist die intensive Betreuung unserer Projekte. Da bleibt alles in einer Hand. Das hohe Qualitätsniveau begleitet jeden Auftrag durch alle Stufen. Die Verantwortung ist klar geregelt.

Auch die Verantwortung dafür, dass jeder Innenausbau von Hermann Moser etwas einzigartiges ist.



Wir sprechen viel von Qualität und wir sind stolz auf unsere überdurchschnittlichen Leistungen. Anspruchsvolle Projekte verlangen anspruchsvolle Lösungen. Und das ist unsere Spezialität.

Qualität von der schönsten Seite.



Moser Küchen AG  
Steinegg  
9050 Appenzell  
Tel. 071/87 10 30