

Objekttyp: **TableOfContent**

Zeitschrift: **Schweizer Ingenieur und Architekt**

Band (Jahr): **102 (1984)**

Heft 22

PDF erstellt am: **26.09.2024**

Nutzungsbedingungen

Die ETH-Bibliothek ist Anbieterin der digitalisierten Zeitschriften. Sie besitzt keine Urheberrechte an den Inhalten der Zeitschriften. Die Rechte liegen in der Regel bei den Herausgebern. Die auf der Plattform e-periodica veröffentlichten Dokumente stehen für nicht-kommerzielle Zwecke in Lehre und Forschung sowie für die private Nutzung frei zur Verfügung. Einzelne Dateien oder Ausdrucke aus diesem Angebot können zusammen mit diesen Nutzungsbedingungen und den korrekten Herkunftsbezeichnungen weitergegeben werden. Das Veröffentlichen von Bildern in Print- und Online-Publikationen ist nur mit vorheriger Genehmigung der Rechteinhaber erlaubt. Die systematische Speicherung von Teilen des elektronischen Angebots auf anderen Servern bedarf ebenfalls des schriftlichen Einverständnisses der Rechteinhaber.

Haftungsausschluss

Alle Angaben erfolgen ohne Gewähr für Vollständigkeit oder Richtigkeit. Es wird keine Haftung übernommen für Schäden durch die Verwendung von Informationen aus diesem Online-Angebot oder durch das Fehlen von Informationen. Dies gilt auch für Inhalte Dritter, die über dieses Angebot zugänglich sind.

Schweizer Ingenieur und Architekt

Verlags-AG der Akademischen-technischen Vereine

Erscheint wöchentlich

102. Jahrgang 24. Mai 1984 Heft 22/84

Offizielles Organ:

Schweizerischer Ingenieur- und Architektenverein (SIA)
Gesellschaft Ehemaliger Studierender der ETH Zürich (GEP)
Schweizerische Vereinigung Beratender Ingenieure (ASIC)

Redaktion

«Schweizer Ingenieur und Architekt»

Rüdigerstrasse 11
Postfach 630, 8021 Zürich
Tel. (01) 201 55 36

Redaktoren:

Balthasar Peyer,
leitender Redaktor
Dr. sc. techn. ETH/SIA
Bruno Odermatt,
dipl. Arch. ETH/SIA
Bruno Meyer
dipl. Bauing. ETH/SIA

Druck:

Offset + Buchdruck AG

Nachdruck von Bild und Text, auch auszugsweise, nur mit schriftlicher Zustimmung der Redaktion und mit genauer Quellenangabe

Abonnemente

Schweiz:

1 Jahr Fr. 161.—
½ Jahr Fr. 84.—
Einzelnummer Fr. 6.—

Ausland:

1 Jahr Fr. 173.—
½ Jahr Fr. 91.—
Einzelnummer Fr. 7.—

Postcheck: «Schweizer Ingenieur und Architekt», 80-61 10 Zürich
Ermässigte Abonnemente für Mitglieder der GEP, des BSA, der ASIC, für Studenten und Mitglieder des STV

SIA-Mitglieder erhalten die Zeitschrift direkt durch das **SIA-Generalsekretariat** zugestellt. **Adressänderungen** sind deshalb dorthin mitzuteilen: Selnaustr. 16, Postfach, 8039 Zürich, Tel. (01) 201 15 70

SIA-Normen und Dokumentationen sind **allein beim SIA-Generalsekretariat** erhältlich, wo auch diesbezügliche Auskünfte erteilt werden: Selnaustr. 16, Postfach, 8039 Zürich, Tel. (01) 201 15 70

Anzeigenverwaltung

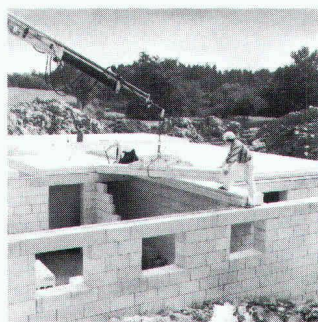
IVA

IVA AG für internationale Werbung

Hauptsitz:
Mühlebachstr. 43
8032 Zürich
Tel. (01) 251 24 50

Filiale Lausanne:
Pré-du-Marché 23
1004 Lausanne
Tel. (021) 37 72 72

zum Titelbild



Ytong-Deckenplatten

Mit Nut und Kamm werden sie in der Trockenmontage mit einer Leistung von etwa 250 m²/Tag montiert.

Kosten- und zeitraubende Spriess- und Schalungsarbeiten entfallen, d.h., wenn die Decke fertig montiert ist, kann sie sogleich belastet werden; im Untergeschoss können

andere Handwerker ungehindert weiterarbeiten.

Die maximale Länge der Ytong-Deckenplatten beträgt 6 m, die mögliche Belastung ist 250-500 kp/m². Der Richtpreis für die fertig montierte Decke beträgt etwa Fr. 85.-/m². Die Montage ist sehr einfach und kann von jedem Bauunternehmer ausgeführt werden.

Ytong-Deckenplatten können auf jede Mauerwerksart, wie z.B. Beton, Backstein, Zementsteine, Gasbetonmauerwerk usw., aufgelegt werden. Bauherren schätzen die Ytong-Decke ganz besonders, weil sie von Baubiologen empfohlen wird und mit der Urkunde «baubiologisch geprüft und überwacht» ausgezeichnet wurde.

Generalvertretung für die Schweiz:

Ytong Zürich AG, Kernstrasse 37
8004 Zürich, Tel. 01/242 30 80

Inhalt

Zeitfragen

Schönheit in Wissenschaft und Technik. Abschiedsvorlesung. Von *Walter Traupel*, Küssnacht 431

Strassenbau

Fortlaufende Untersuchung der Fahrbahn. Von *Leopold Pflug* und *Serge Oesch*, Lausanne 436

Tunnelbau

Einführung in die Empfehlung SIA 196 «Baulüftung von Untertagebauten». Von *Alex Haerter*, Zürich 439

Belüftung und Entstaubung beim Bau des Rosenbergtunnels, St. Gallen. Von *Samuel Steger*, Zürich 440

Verschiedene Systeme der Staubabscheidung bei der Baulüftung von Untertagebauten

- Trockenentstaubung. Von *Heinz Butz*, Zürich 443

- Nassenstauber. Von *Robert Wälti*, Schmerikon 446

- Staubabscheidung in Abluftströmen vor dem Austritt in die Umgebung. Von *Jean-Claude Vuilleumier*, Lyss 447

Massivbau

Unbekannte Beiträge Robert Maillarts zur Konstruktion dünner Betonschalentragwerke. Von *David P. Billington*, Princeton 449

Umschau

Preisgekrönte Eisenbahn-Spannbetontrogbrücke in den Niederlanden. Von *G. Brux*, Frankfurt a.M. 455

Zuschriften

Zweiwegverfahren für Spritzbeton. Von *G. Haag*, Widen 456

Wettbewerbe

Überbauung Schützenmatte Olten. Künstlerische Gestaltung der unterirdischen Stationen der Tramlinie Zürich-Schwamendingen. 456

Home pour personnes âgées et malades chroniques à Moutier. Kirchliches Zentrum St. Mauritius, Bern. Mehrzweckgebäude auf dem Areal «Hof» in Schänis SG. Wohnheim Herzogenbuchsee BE 457

UIA Mitteilungen

UIA-Council of Europe Conference Strassbourg 1984 457

SIA-Fachgruppen

Gebirgsautobahn in Österreich und Italien (Exkursion der FGU zur Autostrada Klagenfurt-Triest) 458

Projektmanagement - eine Forderung des Bauherrn. Stadtklima und Luftverschmutzung 459

Beschäftigungslage der jungen Forstingenieure 460

SIA-Mitteilungen

Anhaltendes Interesse an den Kursen über wärmetech-nische Gebäudesanierungen. Verzeichnis freierwerbender Forstingenieure SIA 460

SIA-Sektionen

Aargau: Sanfte Technologie im Strassenbau 460

Neuerscheinungen

Naturnahe Gestaltung einer Flussmündung 460

Braune Seiten

Wettbewerbe. Tagungen. Firmennachrichten. Aus Technik und Wirtschaft B 81/82

Terminkalender 1984/2. Vorträge. Stellenvermittlung B 83/84

Ingénieurs et architectes suisses

Adresse: 27, av. de Cour, 1007 Lausanne

No 10/1984

Expositions

B 41

EPFL

B 42

Technique ferroviaire

Modernisation du Chemin de fer Nyon-Saint-Cergue-Morez, par *Roland Kallmann*

143

Hydrologie

Etudes de faisabilité pour l'approvisionnement en eau de villes de province aux Philippines, par *Gian-Pietro Simeoni* et *Jean-Pierre Tripet*
L'Europe dans la tourmente, par *Francis Aerny*

147

150