

Objektyp: **Advertising**

Zeitschrift: **Schweizerische Bauzeitung**

Band (Jahr): **94 (1976)**

Heft 48: **ASIC-Ausgabe**

PDF erstellt am: **23.09.2024**

Nutzungsbedingungen

Die ETH-Bibliothek ist Anbieterin der digitalisierten Zeitschriften. Sie besitzt keine Urheberrechte an den Inhalten der Zeitschriften. Die Rechte liegen in der Regel bei den Herausgebern. Die auf der Plattform e-periodica veröffentlichten Dokumente stehen für nicht-kommerzielle Zwecke in Lehre und Forschung sowie für die private Nutzung frei zur Verfügung. Einzelne Dateien oder Ausdrucke aus diesem Angebot können zusammen mit diesen Nutzungsbedingungen und den korrekten Herkunftsbezeichnungen weitergegeben werden. Das Veröffentlichen von Bildern in Print- und Online-Publikationen ist nur mit vorheriger Genehmigung der Rechteinhaber erlaubt. Die systematische Speicherung von Teilen des elektronischen Angebots auf anderen Servern bedarf ebenfalls des schriftlichen Einverständnisses der Rechteinhaber.

Haftungsausschluss

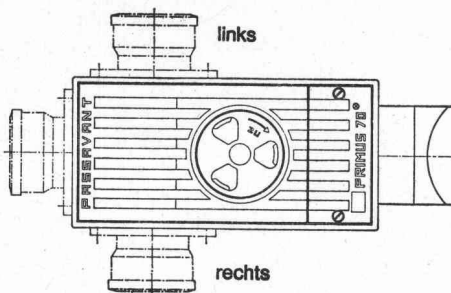
Alle Angaben erfolgen ohne Gewähr für Vollständigkeit oder Richtigkeit. Es wird keine Haftung übernommen für Schäden durch die Verwendung von Informationen aus diesem Online-Angebot oder durch das Fehlen von Informationen. Dies gilt auch für Inhalte Dritter, die über dieses Angebot zugänglich sind.

madras

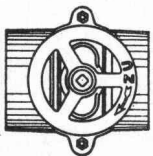
ein chemisch graviertes
Decor-Glas für Ganzglas-
Türen und Innenausbau

Dokumentation durch den
Generalvertreter: Olten + Dietikon

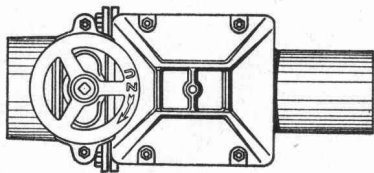
Grüninger AG
Glas + Spiegel



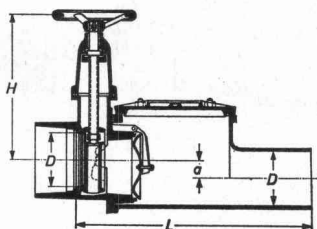
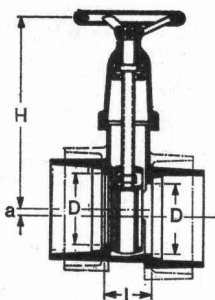
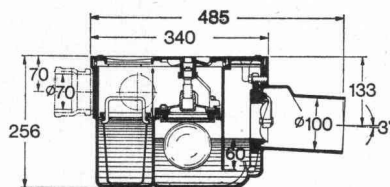
Primus 70
3fach gesicherter Kellerablauf
gegen Rückstau



Hochwasserschieber für Guss-,
Kunststoff- oder Steinzeugrohre



Triplex
Doppel-Rückstauverschluss
für durchgehende Rohrleitungen
Wird auch mit elektronischer
Steuerung oder eingebauter
Alarmanlage geliefert



PASSAVANT

bietet Sicherheit
vor
Rückstauschäden

Bezug durch den Eisenhandel
Unterlagen verlangen Sie bei

**Werner
Maag AG
8032 Zürich
Zeltweg 44
Tel. 01/32 75 80**

Name _____

Adresse _____

Plz., Ort: _____

SBZ 2a

**Weiterbauen
trotz Schlechtwetter
dank**

den durchsichtigen,
isolierenden,
säurebeständigen

HOWAG aine
Polyäthylen-Folien

HOWAG AG, 5610 WOHLLEN
Tel. 057 / 6 32 42; Telex 53 792
Vertrieb durch Grosshandelsfirmen
des Baumaterial- und Eisenhandels.



Verwendung auch beim Barackenbau,
als prov. Schutzdächer und Fenster-
scheiben-Ersatz; als Material-
und Werkzeug-Abdeckung usw.
In Dicken bis zu 0,2 mm bis 10 m breit
In Dicken bis zu 0,3 mm bis 3 m breit

**Wenn es
um Lärm geht,
ist man
vielerorts taub!**



Wahrscheinlich vor allem, weil man die Kosten scheut. Dabei vergisst man, was Lärm an Arbeitslust und damit an Produktivität kostet. Ein Vielfaches...

Wir sind Experten für den Lärmschutz. Wir verfügen über eigene Forschungsstätten und Akustiklabors in Zürich, wir haben Produkte und Systeme für optimalen Lärmschutz.

Sie profitieren von der jahrzehntelangen Erfahrung der Unikeller-Gruppe, einem international führenden Hersteller von Lärmschutz-Systemen.

Kompetent im Lärmschutz



Siegfried Keller AG
Lärmschutz
8306 Brüttsellen
Telefon 01/833 02 81

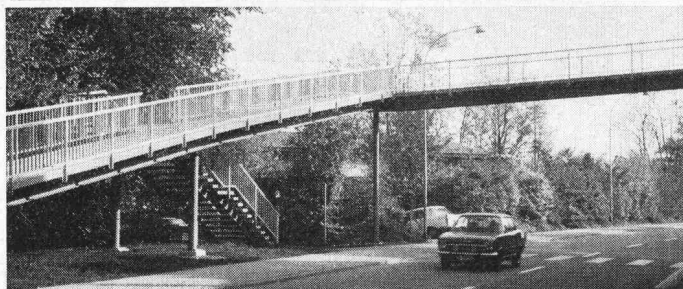
ASEOL

**Schweizer
Qualitätsschmierstoffe
für Betriebssicherheit
und Höchstleistungen**



Adolf Schmidts Erben AG, 3001 Bern. Telefon 031 25 78 44

Tuchschmid aktuell Fussgänger-
Passerellen



Im Verkehr geht Sicherheit über alles, besonders auf dem Schulweg, an stark frequentierten Strassenübergängen. Fussgänger-Passerellen von Tuchschmid erhöhen die Sicherheit. Sie werden den örtlichen Verhältnissen angepasst, im Werk gefertigt und bei geringsten Verkehrsbeschränkungen innert wenigen Stunden montiert. Neben der guten Form überzeugt auch der günstige Preis. Unterbreiten Sie uns Ihr Problem, wir offerieren Ihnen die Lösung.



Tuchschmid AG
Stahlbau-Metallbau
8500 Frauenfeld
Tel. 054 7 24 71

b.KOCH



Sparsamen
Bauherren und
Architekten verkaufen
wir kühle Frische und
wohliges Klima
zu günstigen Preisen!
Wer uns fragt, spart!

Kühlen, tiefkühlen, klimatisieren!

S SCHALLER

Paul Schaller AG, Stauffacherstrasse 60, 3001 Bern

Und wer nicht fragt,
der spart nicht!

Der preisgünstige PLEWA-Kamin mit dem Schamotte-Innenrohr.

Isolation aus
Vermiculit-
Zement-Mischung.

Quadratisches,
feuerfestes und
säurebeständiges
Innenrohr.

Putzfertiger
Leichtbeton-
Aussenmantel.

PLEWA –
der Montagekamin
mit einem
kompletten
Lieferprogramm.
Platzsparend und
preisgünstig.

Fornax AG

Flugplatz, 2540 Grenchen
Telefon 065/8 23 14

Keller AG Ziegeleien

8422 Pfungen ZH
Telefon 052/31 10 21



Vetroflex

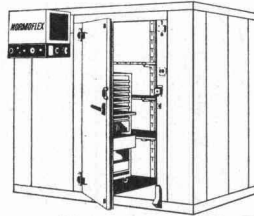
ISOVER
VETROFLEX

isoliert

Wärme + Kälte + Schall

besser

FIBRIVER
Verkaufsbüro deutsche Schweiz
8155 Niederhasli / ZH
Tel. 01 850 24 44



So gross.
Oder
grösser.
Oder noch
grösser. Oder kleiner.
Oder viel kleiner. So,
wie Sie ihn brauchen,
um rentabel zu kühlen
und tiefzukühlen.

Kühlen, tiefkühlen, klimatisieren!

S SCHALLER

Paul Schaller AG, Stauffacherstrasse 60, 3001 Bern

Nicht zu gross und
nicht zu klein, darum
rentabilitätsstabil!

NORMOFLEX Kühl- und Tiefkühlzellen.
Ein Schweizer Produkt aus eigenem Werk. Allein in der Schweiz
sind über 3000 Schaller Normoflex Kühl- und Tiefkühlzellen im
Betrieb. Ein einzig dastehender Rekord, der alles sagt.

Fraebo Betonbohr und Fräs AG Dübendorf

Wirtschaftlich und umweltfreundlich.
Beton, Naturstein und Asphalt

Bohren, Fräsen, Pressen

Profitieren Sie von unserer grossen
Erfahrung.

01 / 820 83 58

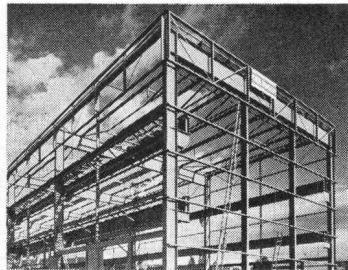
Montag bis Freitag von 7.30 bis 18 Uhr

Problem-Lösung 5: Der flexible Stahlbau.

Jeder Stahlbau stellt im Prinzip eine Vorfabrikation mit Einzelanfertigung dar. Um so wichtiger ist deshalb eine sorgfältige Planung aller Arbeitsabläufe und **das reibungslose Zusammenwirken zwischen Konstruktion, Fabrikation und Montage.**

Die Geilinger Stahlbau AG mit ihren erfahrenen Ingenieuren, den modernen Fabrikationsstätten und den einsatzbereiten, mit mobilen Hebezeugen ausgerüsteten Montage-Equipen baut Hand-in-Hand und bietet Ihnen Gewähr für ein termingerechtes und preisgünstiges Bauen in Stahl.

Damit aus Ihrem Stahlbau-Projekt am Ende nicht ein babylonischer Turm wird.



Der moderne Industriebau bevorzugt Stahlkonstruktionen. Stangenlager der Gebr. Sulzer AG in Winterthur.

G 76.05 2

GEILINGER

GEILINGER STAHLBAU AG, 8401 WINTERTHUR, 052 84 61 61

Ernst
URINALANLAGEN
ohne Wasserspülung, geruchlos

F. Ernst, Ing. AG, Zürich 3, Weststrasse 52
Tel. 33 60 66 / 35 36 55



Dachornamente Spenglerei- Artikel

Dachspitzen
Wetterhähne
Rinnenkasten
Metallschuppen
Dachgauben

USINE DECKER S. A.

Belleaux 4 — 2000 NEUCHÂTEL — Tel. 038 / 24 55 44

KUNSTSTOFF-TECHNIK



Sanierung undichter Bauwerke mit KT-72-Injektionen

Kellerräume

LS-Räume

Kanalisationen

Kläranlagen

Kraftwerke

Tankräume

Grundwasserbauten

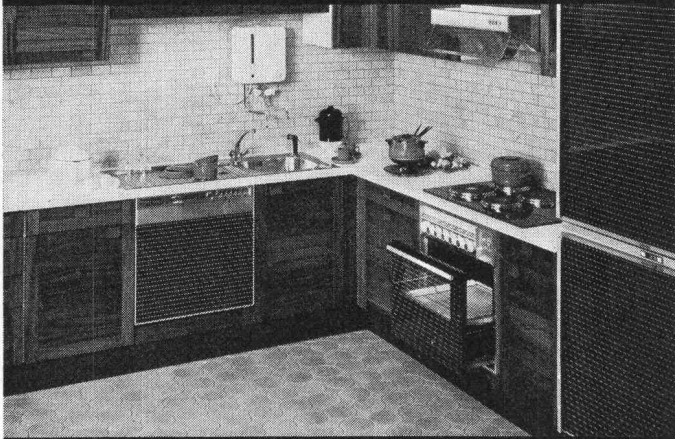
Altbauten usw.

Rufen Sie uns beim nächsten Wasser-Problem an. Wir sind gerne bereit, Ihnen eine unverbindliche Offerte zu unterbreiten. Die Arbeiten werden von uns mit Garantie ausgeführt.

KUNSTSTOFF-TECHNIK, Aktiengesellschaft Himmler, Spitalstrasse 74, 8952 Schlieren, Telefon 01 / 730 20 20 / 21

Siemens- Einbaugeräte

Gute Technik.
Schönes Design.



Siemens-Einbaugeräte mit zuverlässiger Technik und schönem Design passen in jede moderne Einbauküche.

Gerne senden wir Ihnen den ausführlichen Prospekt der 55er- und 60er Norm-Einbaugeräte.

Siemens-Albis AG
Abteilung Haushaltgeräte
8953 Dietikon, Telefon 01 748 28 28
SIEMENS

Beton sägen bis 400 mm Dicke Beton bohren bis 450 mm Ø

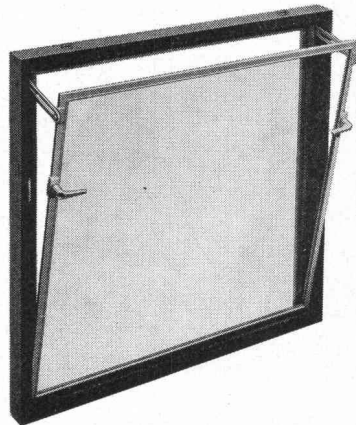
Verlangen Sie zusätzliche Informationen über die bewährten LONGYEAR Diamant-Wandsägen und Kernbohrgeräte bei der Generalvertretung

Robert Aebi AG

Zürich 01/23 17 50
Arbedo 092/29 17 61 Landquart 081/51 25 42
Renens 021/34 42 12 Zollikofen 031/57 41 41

Brander- Mehrzweckfenster aus Polyurethan

(auch in Schalung zum Einbetonieren lieferbar)



z.B.

benötigen keinen Unterhalt, schliessen dicht gegen Wind und Regen, isolieren gegen Kälte, sind einfach zu montieren. Einfach- oder Isolierverglasung, mit oder ohne Gitter, in 5 Normgrößen

ab Fr. 99.-

Wiederverkaufsrabatt auf Anfrage

brander ag

Normbauteile, 8162 Steinmaur ZH
Telefon 01/853 06 22, Telex 55562

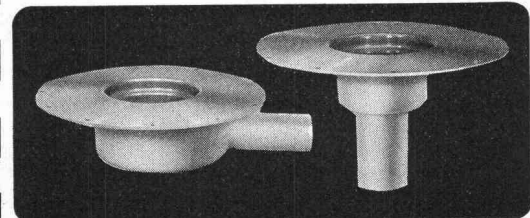
Dachgully

Hartmann's Dachgully: Das zuverlässige Baukastensystem für die Entwässerung von Flachdach und Dachterrassen. Aus hochfestem, hitzebeständigem glasfaserverstärktem Polyester gefertigt. Die Dachhaut lässt sich auf einfachste Art direkt auf den gerillten, 15 cm breiten Flansch dauerhaft verkleben; ohne Voranstrich, ohne Anschlussfolie.

Hartmann's Dachgully sind in vielen, praxisgerechten Ausführungen erhältlich:

Senkrecht und waagrecht, kurz und lang, normal, isoliert und isoliert + heizbar, 4 verschiedene Fallrohrdimensionen, 6 verschiedene Siebe und Siebringe.

Hartmann hat für jede Dachkonstruktion den richtigen Gully. Hartmann's Dachgully = Qualität und Sicherheit auf dem Dach.



Senden Sie Ihre ausführliche Dokumentation:

Hartmann AG
Abt. Baunorm
Unterdorf 1
CH-8332 Russikon
Tel. 01-97 31 06

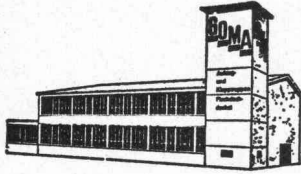
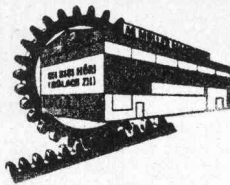
Name _____
Strasse _____
PLZ _____ Ort _____

hartmann 17

Reparieren Sie Ihre **Baumaschinen**
usw. selbst? Wir offerieren für Ihre
Reparaturwerkstätte

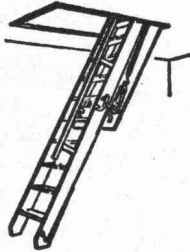
**gebrauchte und neue
Werkzeugmaschinen**

AG Müller Maschinen, CH-8181 Höri-Bülach ZH
direkt an der Autobahnausfahrt Höri/Bülach-West,
Dielsdorf
Telefon 01 / 96 92 92 / 93 / 94, Telex 53791 Micro CH



GOMA

Aufzugs-,
Schiebe- und
Klapptreppen
Flachdach-
Ausstiege



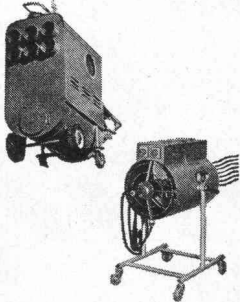
Marcel Matter

Klotenerstrasse 43
Tel. 01 / 817 80 41

8153 Rümlang

KRÜGER

**Wer friert schon gerne
auf dem Bau?**



Mit unserem vielseitigen Programm
an mobilen Ölheizgeräten sowie
elektrischen Luftheizern sind wir
jedem Bauheizproblem gewachsen.

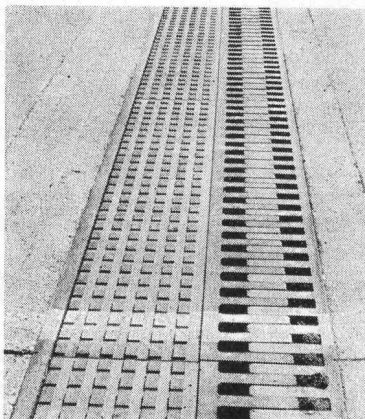
Unsere jahrzehntelange Erfahrung
sowie die dezentralisierten Lager
erlauben uns eine fachmännische
und prompte Bedienung.

Rufen Sie uns an, wir informieren
Sie gerne über unsere günstigen
Miet- und Kaufkonditionen!

Krüger+Co.

9113 Degersheim
Telefon 071 54 15 44

Filialen in:
Oberhasli ZH 01 850 31 95
Hofstetten b. Basel 061 75 18 44
Kiesen BE 031 92 96 12



Wir erstellen
die seit Jahren
bewährten

**Fahrbahn-
übergänge**

mit elastisch
gelagerten
Schleppblechen
und zusätzlicher
Dichtung der
Schleppblech-
stösse.

Unsere Fahrbahn-
übergänge
erfordern praktisch
keinen Unterhalt.

Mösch, Schneider AG Aarau

5000 Aarau Telefon 064 / 22 35 53
Stahlbau Schlosserei Blecharbeiten

Verlangen Sie unsere technischen Unterlagen.

Visura Treuhand-
Gesellschaft

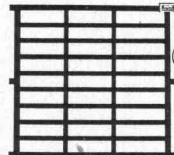
8001 Zürich
Talstrasse 80
Tel. 01 / 27 38 33

4500 Solothurn
Sandmattstrasse 2
Tel. 065 / 21 42 11

6000 Luzern
Habsburgerstrasse 22
Tel. 041 / 22 82 27

Jahresabschlüsse — Buchhaltungen — Lohnabrechnungen —
Steuern — Vermögensverwaltung — Erbrechtliche Beratung

Unternehmensberatung — Organisation von Auftragsüberwachung —
Rapportwesen und Nachkalkulation — Versicherungsberatung —
Errichten von Pensionskassen



JOWITHERM-Bodenheizgitter

Die elektrischen, glasfaserverstärkten Heizelemente
aus Kunststoff können zu beliebigen Flächen und
Bahnen ausgelegt werden. Einfacher Einbau in Beton,
Asphalt, Stein, Fliesenmörtel, Naturboden. Vielseitige
Verwendung: Vorplätze, Ausfahrten, Wege, Brücken,
Treppen, Terrassen, Badezimmer, Werkstätten, Ställe
usw.



JOWITHERM-Bodenheizplatten

Nur hinlegen und anstecken. Diese mobile Boden-
heizung ist ideal für kalte Arbeitsplätze jeder Art. Warme
Füsse fördern Arbeitslust und Wohlbefinden! In
verschiedenen Grössen lieferbar.

Gitter und Platten sind SEV-geprüft, daher absolut sicher. Unverwundlich, äusserst stromsparend. Verlangen Sie ausführliche Unterlagen und Offerte bei der

JOWITHERM-Generalvertretung:

Walder Waldeck AG, 6318 Walchwil ZG, Tel. 042/77 12 04

OTTO KOLB DESIGN AG
INTEKSTRECHSCHUTZ
IM SAISONPARK
CH-8306 BRÜTTISELLEN

TEL. (01) 833 11 19

OTTO KOLB DESIGN AG

A-TYP 60/95 NORM
B-TYP 60/115 Bahnrutsche
C-TYP 60/125 keine Provibration
D-TYP 45/95 Rahmenprofil
E-TYP 45/90 auch Spezialmass
G1-TYP 11/90
G2-TYP 11/75 NORM
G3-TYP 11/60
H-TYP H1 11/90
H2 11/75
H3 11/60
NEU-TYP K1-4
80-90

KB 45/115 KC 45/125
KOMBINATIONEN

OHNE BELÄSTIGUNG
VERLANGEN SIE BILDER UND
OFFERTE MIT DURCHRECHNUNG

DER ARCHITEKT PLANT +
DER BAUHERR RECHNET + DIE FÜSSE GEHEN AM LIEB

NEU-TYP H
NEU-TYP

Die Ergänzung meines Teams erfordert einen initiativen, verantwortungsbewussten Allrounder. Einem versierten und erfahrenen

Hochbauzeichner

oder einem jüngeren

Architekt-Techniker HTL

bietet sich die Gelegenheit, seine Fähigkeiten in der Projekt- und Ausführungsplanung einzusetzen. Für die ausländischen Aufgaben wären Sprachkenntnisse in Englisch und Französisch erwünscht.

Eintritt nach Vereinbarung, 40-Stunden-Woche, Personalfürsorge; Nähe Bellevue und Bahnhof Stadelhofen.

Bitte richten Sie Ihre schriftliche Bewerbung an

Bruno E. Honegger, Architekt FSAI, Trittligasse 16, 8001 Zürich



Baudirektion des Kantons Bern

Das Autobahnamt sucht einen

Bauleiter

als Chef der Bauleitungsequipe auf einem Autobahnabschnitt westlich von Bern.

Anforderungen:

- abgeschlossenes Studium als Bauingenieur (ETH oder HTL)
- mehrjährige Praxis auf Grossbaustellen im Strassenbau
- Führungs- und Organisationstalent

Geboten wird

eine vielseitige, anspruchsvolle Tätigkeit in einem weitgehend selbständigen Bereich.

Bewerbungen

sind zu richten an

AUTOBAHNAMT DES KANTONS BERN
Postfach 1042, 3001 Bern

BRASILIEN

Baugesellschaft sucht für Einsatz in Rio de Janeiro und Salvador

Diplom-Architekten ETH

Anforderungen: — Guter Entwerfer mit frischen Ideen
— Erfahrung im Wohnungs- und Verwaltungsbau
— Portugiesisch- oder Englischkenntnisse
— Alter max. 35 Jahre

Geboten werden: — viel Freiheit zur künstlerischen Entfaltung
— 3-Jahres-Vertrag
— Salär in Hartwährung
— freie Wohnung
— Hin- und Rückreise bezahlt

Offerten mit den üblichen Unterlagen sind zu richten an den Beauftragten unter Chiffre OFA 3576 Zj an Orell Füssli Werbe AG, Postfach, 8022 Zürich.

Bestbekannte schweizerische

Generalunternehmung

sucht für ihre Auslandstätigkeit mit Einsatz im

Mittleren Osten

verantwortungsbewussten, initiativen und dynamischen

Architekten-Techniker HTL

als

Projektleiter

Anforderungen:

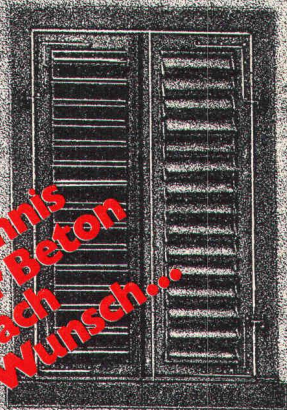
- Erfahrung in der Projekt- und Bauleitung von grösseren Bauobjekten (Industrie- und Hochbau)
- Selbständige Arbeitsweise, Organisationstalent, Verhandlungsgewandtheit, Beharrungsvermögen
- Ausländerfahrung im englischen Sprachgebiet absolut erforderlich
- Beherrschung der englischen Sprache
- Klare Vorstellung eines zielgerichteten Informationsflusses

Aufgaben:

- Projektleitung Industriebau
- Verantwortung für kosten-, termin- und qualitätsgerechte Vertragsabwicklung
- Koordination und Führung der beteiligten Teams
- Verhandlungen mit Bauherr, Behörden und Unternehmern

Die Anstellungsbedingungen entsprechen den Anforderungen. Volle Diskretion zugesichert.

Herren, welche die vorgegebenen Anforderungen erfüllen können, sind höflich gebeten, die Offerten einzureichen unter Chiffre 4261 Ze an Orell Füssli Werbe AG, Postfach, 8022 Zürich.



Das Geheimnis für Beton nach Wunsch...

+ **ADDIMENT** +
Betonzusatzmittel



l. Beispiel:

BVF Super-
verflüssiger ohne
Nebenwirkung
Starke Reduktion
W/Z-Faktor.
Überdurchschnittliche Frühhochfestigkeit.
Energiesparend

Beratung und Verkauf:

propatec
Propatec AG
8304 Wallisellen
Tel. 01 830 12 54

Berechnungen

- Entwicklung von Rechenverfahren
- Optimierungsaufgaben
- Programmierung

Sondergebiete:

- Schwingungen
- Gasdynamik
- Thermodynamik

Formgebung — Industrial Design

Ingenieurbüro Dipl.-Ing. M. Ryti
Milchbuckstrasse 3, 8057 Zürich
Telefon 01 / 28 26 12

Bauingenieur-Techniker HTL

32 Jahre, Schweizer, dipl. 1970, Erfahrung in Geotechnik, Grossbaugruben, Stahlbeton, Abwasserreinigung, Trinkwasserversorgung, Vermessung in der Schweiz, in Stahlbeton, Strassenbau, Topographie, Meersalzgewinnung, Bauleitung in Westafrika (2 Jahre); Sprachen: Deutsch, Französisch, Englisch, Kenntnisse in Italienisch, Spanisch, sucht verantwortungsvolle Stelle in diesen Gebieten, sei es in der

- **Schweiz** in Ingenieurbüro, Verwaltung oder Unternehmung mit möglichen Auslandsaufenthalten, oder in
- **Uebersee** durch schweiz. Ingenieurbüro oder Unternehmung

Eintritt ab April 1977.

Offerten unter Chiffre 87-359 an Annonces Suisses SA «ASSA», Fbg. du Lac 2, 2001 Neuchâtel.

Schweizerische Generalunternehmung

sucht

techn.-adm. Hilfsbauführer

für einen Einsatz im

Mittleren Osten

Wirkungskreis:

- Volleinsatz auf Baustelle
- Verantwortlich für die gesamte Administration
- Gute Kenntnisse in Buchhaltung/Rechnungswesen
- Absprachen mit Behörden
- Informationswesen

Anforderungen:

- Sehr gute kaufm.-techn. Kenntnisse
- Beherrschung der englischen Sprache, mündliche und schriftliche Ausdrucksgewandtheit
- Gewöhnt an selbständiges Arbeiten
- Initiative und Durchsetzungsvermögen
- Praxis und Auslandsaufenthalt

Angebot:

- Selbständige Vertrauensstelle
- Zeitgemässe, der Position entsprechende Salarierung, gute Sozialleistungen

Interessierte Herren, welche in den fachlichen und sprachlichen Voraussetzungen wie auch der Auslandserfahrung den Anforderungen entsprechen können, bitten wir um Zustellung der üblichen Bewerbungsunterlagen (Lebenslauf, Zeugnisse, Foto usw.) unter Chiffre 4262 Zf an Orell Füssli Werbe AG, Postfach, 8022 Zürich.

Architekten AG in Bern sucht für einen grösseren

Hotelneubau in Saudi-Arabien

einen

Projektleiter/Chefbauführer

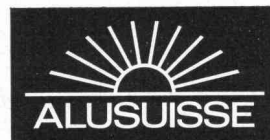
mit grossen Sachkenntnissen, Erfahrung, Ausdauer und Elan.

Das ihm anvertraute Objekt leitet er bis zur Schlussabrechnung zielgerichtet und kompetent.

Für den Umgang mit Behörden und Bauherrschaft sind gute Englischkenntnisse erforderlich.

Eine gute Gesundheit ist selbstverständlich. Längerer Anstellungsvertrag ist Bedingung.

Ihre Bewerbung mit den üblichen Unterlagen richten Sie bitte unter Chiffre A 901761 an Publicitas, 3001 Bern.



Unsere Abteilung für Anwendungstechnik und technische Entwicklung sucht einen

Bauspengler

für die Kundenberatung über die Aluminiumanwendung im Spenglereifach, insbesondere auf dem Sektor Dach und Wand.

Der neue Mitarbeiter sollte sich nach der Berufslehre über 2 bis 3 Jahre Praxis ausweisen können, initiativ und kontaktfreudig sein. Französische Sprachkenntnisse sind erwünscht.

Selbstverständlich erfolgt im Werk eine Einführung in die Verarbeitungsmethoden unserer Halbfabrikate. Der Aufgabenbereich ist sehr vielseitig, umfasst er sowohl technische Arbeit im Büro als auch Instruktionsbesuche bei Kunden.

Interessenten sind gebeten, ihre Angebote mit Lebenslauf und Zeugniskopien einzureichen an

Personaldienst
SCHWEIZERISCHE ALUMINIUM AG
Buckhauserstrasse 11
8048 Zürich
Telefon 01 / 54 80 80

Grosses Architekturbüro auf dem Platz Bern sucht für die Gestaltung eines grösseren Hotels im

Nahen Osten

versierten

Innenarchitekten

Bewerber mit Erfahrung in der Sparte Hotel richten bitte Ihre Bewerbung mit den üblichen Unterlagen unter Chiffre S 901760 an Publicitas, 3001 Bern.

Wir suchen einen

Architekten

für die Mitarbeit in Entwurf und Projektierung von Ueberbauungen und Einzelobjekten

und eine

Sekretärin

für die selbständige Führung des Sekretariats (allgemeine Sekretariatsarbeiten, Buchhaltung und Korrespondenz).

Bewerber und Bewerberinnen, die an der initiativen und verantwortlichen Mitarbeit in einem kleinen Team interessiert sind, wollen ihre schriftliche Unterlagen senden an

Architektur- und Planungsbüro Ulrich Stucky
dipl. Architekt ETH/SIA
Gerberngasse 23, 3011 Bern

Bauamt II der Stadt Zürich

Wir sind für die Werterhaltung öffentlicher Bauten (Verwaltungs-, Schul-, Sport- und Wohnbauten usw.) zuständig.

Wir suchen für die Uebernahme der anspruchsvollen Aufgabe eines Ressort-Architekten einen

Architekt-Techniker HTL

Arbeitsgebiet: baulicher Unterhalt, Renovation, Umbau und Sanierung von Gebäuden.

Wir erwarten ausreichende Praxis, Initiative, Zuverlässigkeit und Kontaktfreudigkeit.

Wir bieten zeitgemässes Gehalt, 13. Monatslohn, vorbildliche Sozialleistungen, Wahl zwischen zwei Arbeitszeiten und nicht zuletzt eine gute Arbeitsatmosphäre.

Handschriftliche Bewerbungen, versehen mit einem detaillierten Lebenslauf, den Angaben über die bisherige Tätigkeit, den üblichen Zeugnissen und der Salärvorstellung sind zu senden an

Hochbauinspektorat der Stadt Zürich
Lindenhofstrasse 21, Postfach, 8021 Zürich

Die Landw. Beratungszentrale für die deutschsprachige Schweiz, Lindau ZH, sucht für die Abt. Bauberatung einen

Bauzeichner

mit abgeschlossener Lehre und Praxis im landw. Bauen.

Ihr Aufgabenbereich:

- Beschaffung von Grundlagen für das landw. Bauen
- Erstellen von Planunterlagen für Neu- und Umbauten
- Herstellen von grafischen Unterlagen für Kurse und Publikationen
- Mithilfe an Weiterbildungskursen für Berater und Beraterinnen

Wir bieten:

- gleitende Arbeitszeit
 - Salär und Sozialleistungen gemäss eidg. Besoldungsverordnung
 - angenehme und interessante Arbeit in kleinem Team
- Bewerbungen mit den üblichen Unterlagen sind bis 30. November 1976 erbeten an:

Direktion der Landw. Beratungszentrale, Eschikon, 8307 Lindau ZH
Tel. 052 / 33 19 21

Kant. Technikum Burgdorf

Höhere Technische Lehranstalt (HTL)

Aufnahmeprüfung

zum Eintritt in das 1. Semester der Abteilungen Hochbau, Tiefbau, Chemie, Maschinentechnik und Elektrotechnik, unterteilt in die beiden Fachrichtungen

- a) Energietechnik und Industrie-Elektronik,
- b) Nachrichtentechnik,

Montag, dem 24. Januar 1977.

Anmeldungen sind vom 1. Dezember 1976 bis 10. Januar 1977 schriftlich an die Direktion des Technikums zu richten.

Anmeldeformulare können von der Kanzlei des Technikums Burgdorf oder bei den Gewerbeschulen bezogen werden.

Der Direktor: H. Markwalder

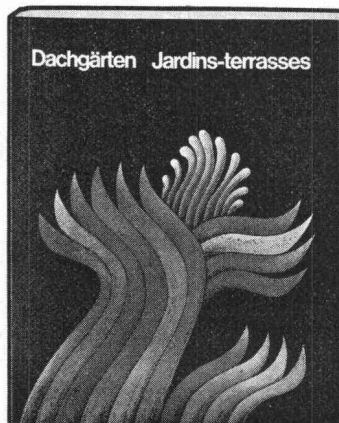
Dachgärten

Das Buch für den Praktiker.

So wird's gemacht.

Auf 156 Seiten erfahren Sie alles über die Planung und Ausführung von Dachgärten. Dieses neue, einzigartige Buch vermittelt konkrete Antworten mit Beispielen auf alle Fragen im Zusammenhang mit der Begrünung von nicht gewachsenem Boden. Über 100 Detailzeichnungen, Querschnitte, Planungsskizzen.

Subskriptionspreis bis 31.12.1976 Fr. 35.— per Exemplar. Ab zwei Exemplaren Fr. 29.— pro Expl., inklusive Porto und Verpackung.



Zu beziehen bei:

optima

Hans Gilgen
Neuwilerstrasse 60
4104 Oberwil
Telephon 061 47 37 77

Laufend zu verkaufen schöne, alte, handgemachte

Biberschwanzziegel

weisse und rote, gut sortiert, evtl. palettiert. Wegen grosser Nachfrage reservieren Sie jetzt fürs nächste Jahr.

Telefon 045 / 21 55 14

Junger

Eisenbetonzeichner

mit dreijähriger Praxis (Eisenbeton, Tiefbau, Devis) sucht neuen Wirkungskreis im Raume Olten—Aarau—Brugg.

Offerten unter Chiffre SBZ 667 an IVA AG, Postfach, 8035 Zürich.

Dipl. Bauingenieur ETH

32jährig, 8 Jahre Praxis im In- und Ausland, Fachgebiet: Tiefbau, Wasserbau, Grundbau, Hydraulik, sucht verantwortungsvolle Stelle im Raume Zürich. Freie Mitarbeit angenehm. Antritt: 1. 1. 1977.

Offerten unter Chiffre SBZ 650 an IVA AG, Postfach, 8035 Zürich.

Bauzeichner/Bauingenieur

sucht freie Mitarbeit zur Ausführung von Planbearbeitung im Massiv- (Eisenbeton) und allgemeinen Tiefbau.

Telefon 073 / 26 30 78

Initiativer

Eisenbetonzeichner/Konstrukteur

mit 15jähriger Erfahrung im Brücken-, Industrie- und Hochbau sucht neuen Wirkungskreis.

Offerten bitte unter Chiffre 44-303097 an Publicitas, 8021 Zürich.

Polier

erfahren, gute technische Kenntnisse, empfiehlt sich für Armierungsabnahmen in Ingenieurbüro usw. (evtl. teilweise Anstellung).

Offerten an Postfach 40886, 8021 Zürich.

Bauingenieur-Techniker HTL

leistungsfähig, zuverlässig, Mitte 50, D/F/I/E, sucht per sofort oder nach Vereinbarung Stelle oder freie Mitarbeit. Bisher: Baustatik (Stahl- und Spannbeton, Stahl-, Erd- und Grundbau), Industrieplanung, Wasserversorgung.

Offerten unter Chiffre SBZ 680 an IVA AG, Postfach, 8035 Zürich.

Bauingenieur-Techniker HTL

26, mit Erfahrung im Hoch- und Tiefbau, speziell im Tankanlagenbau, sucht Stelle auf Anfang 1977.

Offerten unter Chiffre SBZ 684 an IVA AG, Postfach, 8035 Zürich.

Bautechniker

(40, Jahre, Tiefbau) mit mehrjähriger Erfahrung möchte sich verändern.

Bisherige Tätigkeit: Vermessungen, Planungen, generelle und Ausführungsprojekte, Kostenvoranschläge, Angebote, Abrechnungen, Bauleitungen und Bauführungen.

Offerten erbeten unter Chiffre 41381 an IVA AG, Postfach, 8035 Zürich.

Entwurfsarchitekt ETH

empfeilt sich für Projektierungen und Planbearbeitungen aller Art (vielseitige Wettbewerbserfahrungen).

Offerten unter Chiffre SBZ 668 an IVA AG, Postfach, 8035 Zürich.

Gesucht

dipl. Architekt

für eine zeitlich befristete Aufgabe (Schwerpunkt: Durchboxen eines Bauprojektes). Verlangt werden gutes Verhandlungsgeschick, Mindestalter 30 Jahre. Grosszügige Honorierung. Weitere Zusammenarbeit nach Bewährung möglich.

Interessenten, vorzugsweise aus dem Raume Zürich—Zug—Luzern, melden sich unter Chiffre SBZ 682 an IVA AG, Postf., 8035 Zürich.

Ingenieurbüro in der Zentralschweiz sucht Initiativen

Ingenieur-Techniker HTL

als Leiter der Tiefbau-Gruppe.

Handgeschriebene Bewerbungen mit den üblichen Unterlagen unter Chiffre SBZ 683 an IVA AG, Postfach, 8035 Zürich.

Künstlerisch begabter

Innenarchitekt

mit grosser Erfahrung in Projektierung und Ausführung von Hotels, Kantinen, Restaurants, Büros von Banken, Versicherungen, Industrie, Wohnungen sowie sämtlichen innenarchitektonischen Problemen diverser Bauten sucht auf Januar 1977 leitende Stelle.

Evtl. auch als **Koordinator** für grössere Projekte im In- und Ausland. Spricht CH, D, E, F, Sp, It.

Detaillierte Offerten werden erbeten unter Chiffre SBZ 653 an IVA AG, Postfach, 8035 Zürich.

Aus Grossimport direkt zu verkaufen etwa 3200 m² sehr schwere

rustikale Wollteppiche

100 % reine Schurwolle mit Wollsiegel, in Originalbreite 420 cm, per Quadratmeter nur **Fr. 39.80**, offiz. Verkaufspreis Fr. 98.—, sowie etwa 1800 m²

Berber-Wollteppiche

100 % reine Schurwolle mit Wollsiegel, schöne und schwere Qualitäten, in Originalbreite 400 cm, per Quadratmeter nur **Fr. 29.60**, offiz. Verkaufspreis per Quadratmeter Fr. 68.—.

Auf Wunsch können die Teppiche von uns verlegt werden.

Anfragen unter Chiffre 2400 an Bertschi Annoncen AG, Schoffelgasse 7, 8001 Zürich.

Die führende Stellung

der Schweizerischen Bauzeitung im Bau- und Maschinensektor unserer Wirtschaft wird allgemein anerkannt. Eine repräsentative Bedeutung für das technische Schaffen der Schweiz kommt auch dem Anzeigenteil dieses Fachblattes zu.

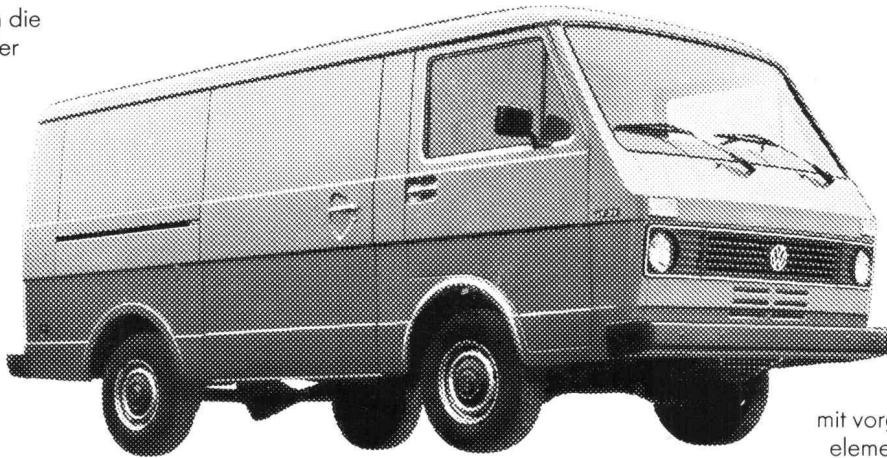


BODENHEIZUNGEN
DERIA-DESTRA AG für Strahlungswärme
CH-8132 EGG-ZÜRICH
Zelgmatt 38 Tel. (01) 8613 50

LT. Der Gross-

Er macht sich gross, wo es um Ladevolumen und Nutzlast geht: Für 1,25 bis 1,9 Tonnen.

Bevor Sie starten, ist der LT von VW ein Raumfahrzeug: 7,85 m³ laden zum Einladen ein. Durch die grosse Schiebetür auf der rechten Seite. Oder durch die breiten Flügeltüren hinten. Auf eine ebene Ladefläche von hinten bis vorn. Über eine ideale Ladehöhe von nur 65 cm. Für 1,25 bis 1,9 Tonnen Nutzlast. Als Kastenwagen. Als Pritschenwagen. Oder als Chassis/Kabine für Spezialaufbauten.

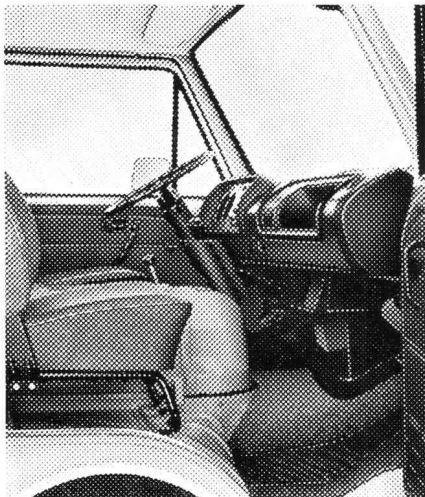


Zum Beispiel reguliert ein lastabhängiger Bremskraftregler die Bremskraftverteilung je nach Nutzlast. Zum Beispiel garantieren ein Stabilisator vorn und ein Panhardstab hinten optimale Radführung und geringe Seitenneigung in den Kurven. Zum Beispiel ist seine Sicherheitstechnik mit vorgebauten Deformationselementen bei vielen anderen seiner Klasse noch lange nicht selbstverständlich. Fahren Sie mit dem guten Beispiel voran.

Vom Start weg merken Sie schnell, dass seine grosse Tragfähigkeit nicht zu Lasten kleiner technischer Leckerbissen geht.

Transporter von VW.

Er macht sich klein, wo es um Betriebskosten geht: VW Wirtschaftlichkeit. Führerschein Kat. A. PW-Fahrkomfort.



Der LT ist so gebaut, wie Nutzfahrzeuge heutzutage gebaut werden sollten: mit dem bestmöglichen Verhältnis von Aufwand und Nutzen.

So bringt sein Benzinmotor viel Kraft für wenig Saft.

So genügt es, den LT nur alle 15000 km zur VW-Wartung zu bringen. Und nur alle 7500 km zum VW-Service. So genügt auch der Führerausweis Kat. A.

So lässt sich der LT auf normalen PW-Parkplätzen abstellen. Und so ist bei ihm PW-Fahrkomfort eigentlich schon selbstverständlich: Mit bequemem, vielfach verstellbarem Fahrersitz, blendfreien Armaturen, gut erreichbaren Instrumenten. Und einem Heiz- und Belüftungssystem.

Fahren und sparen Sie mit dem guten Beispiel voran.

Mit der grosszügigen Garantie: 1 Jahr / 50 000 km. Und dem dichtesten Service-Netz der Schweiz.

Alle Modelle serienmässig mit Kopfstützen und Automatic-Sicherheitsgurten.

Informations-Coupon.

Schicken Sie mir bitte nähere Informationen über den LT von VW. (Gewünschtes ankreuzen.) Broschüre. Leasing-Beratung:

Name: _____

Firma: _____

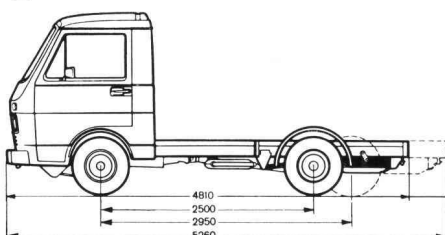
PLZ/Ort: _____

Ausschneiden und einsenden an: AMAG, Generalvertretung, 5116 Schinznach-Bad.

Leasing für Firmen und Gewerbe.
Auskunft Tel. 056 43 01 01.



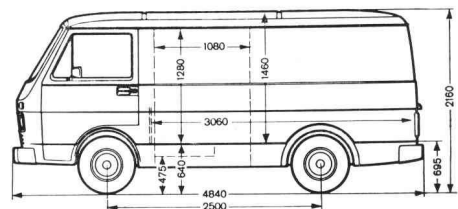
DDB 76.9.2. d



Chassis/Kabine.



Pritschenwagen.



Kastenwagen.

Eternit AG
8867 Niederurnen
058 23 11 11

Rohre



system
sicherheit
service

