

Objektyp: **Advertising**

Zeitschrift: **Schweizerische Bauzeitung**

Band (Jahr): **94 (1976)**

Heft 31/32

PDF erstellt am: **19.09.2024**

Nutzungsbedingungen

Die ETH-Bibliothek ist Anbieterin der digitalisierten Zeitschriften. Sie besitzt keine Urheberrechte an den Inhalten der Zeitschriften. Die Rechte liegen in der Regel bei den Herausgebern. Die auf der Plattform e-periodica veröffentlichten Dokumente stehen für nicht-kommerzielle Zwecke in Lehre und Forschung sowie für die private Nutzung frei zur Verfügung. Einzelne Dateien oder Ausdrucke aus diesem Angebot können zusammen mit diesen Nutzungsbedingungen und den korrekten Herkunftsbezeichnungen weitergegeben werden. Das Veröffentlichen von Bildern in Print- und Online-Publikationen ist nur mit vorheriger Genehmigung der Rechteinhaber erlaubt. Die systematische Speicherung von Teilen des elektronischen Angebots auf anderen Servern bedarf ebenfalls des schriftlichen Einverständnisses der Rechteinhaber.

Haftungsausschluss

Alle Angaben erfolgen ohne Gewähr für Vollständigkeit oder Richtigkeit. Es wird keine Haftung übernommen für Schäden durch die Verwendung von Informationen aus diesem Online-Angebot oder durch das Fehlen von Informationen. Dies gilt auch für Inhalte Dritter, die über dieses Angebot zugänglich sind.

Schweizerische Bauzeitung

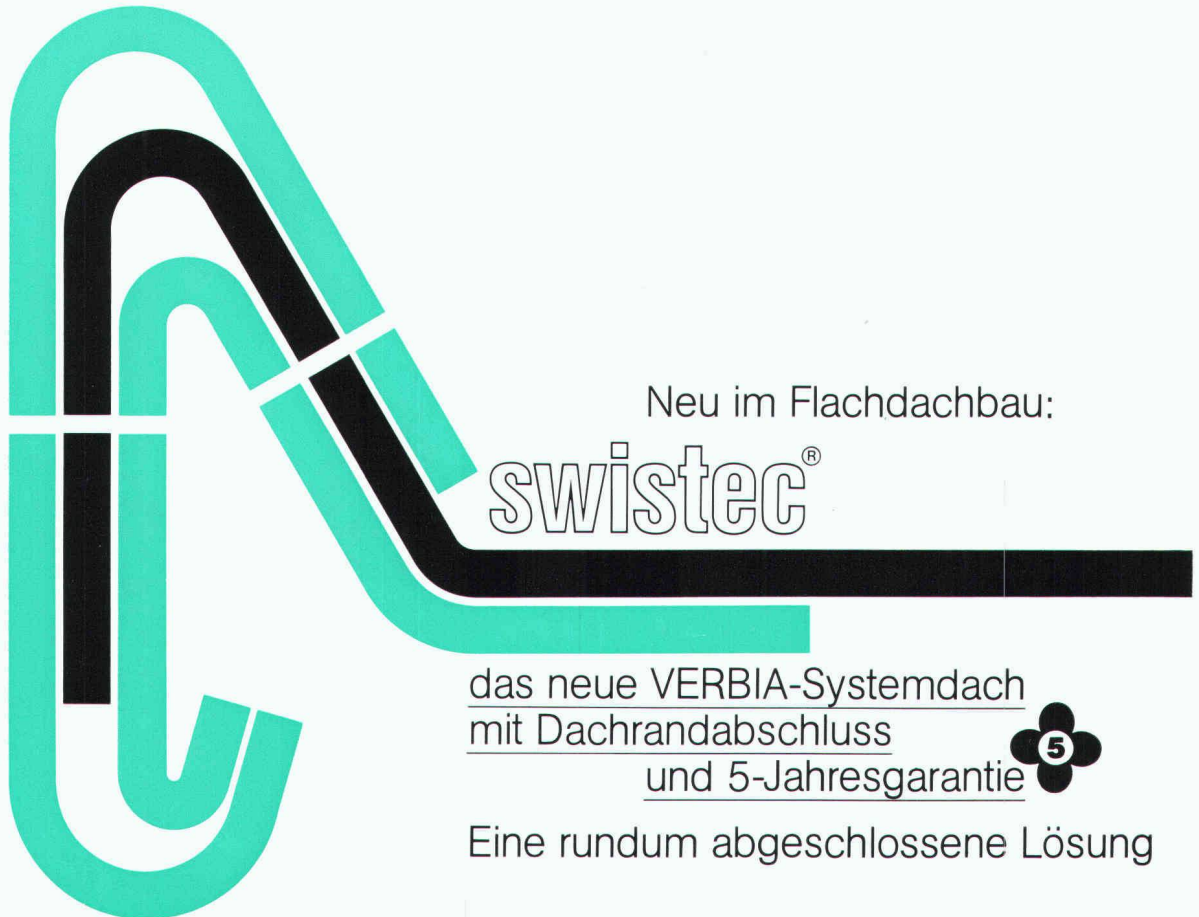
Revue Polytechnique Suisse

Wochenschrift für
Architektur, Bauingenieur-
wesen und Maschinentechnik

31/32

94. Jahrgang Montag, 2. August 1976

Herausgegeben von der
Verlags-AG der akademischen
technischen Vereine, Zürich



Neu im Flachdachbau:

swistec®

das neue VERBIA-Systemdach
mit Dachrandabschluss
und 5-Jahresgarantie



Eine rundum abgeschlossene Lösung

Für Architekten und Unternehmer an hochwertiger Technik im Flachdachbau, wird vom neuen Swistec-Systemdach in idealer Weise verkörpert: Sicherheit, Qualität und einfache Anwendung.

Mit 5 Jahre garantierter Sicherheit von Dachkante zu Dachkante – bis und mit Dachrandabschluss.

Wenn mit dem Dachrandabschluss haben wir ein bisher zentrales Problem auf problemlose Art gelöst. Und das für Flachdachbauten aller Art im Industrie-, Verwaltungs- und Wohnungsbau.

Swistec aus der Sicht des Architekten

Planen ohne Terminsorgen: Bisher drei Terminbindungen. Neu: Unabhängige Arbeitsfolge.

Ein Werkvertrag für Dach und Dachrandabschluss:

Ein Unternehmer berät das ganze System.

Eine bewährte, robuste Dachhaut:

Drei Lagen mit doppelter Sicherheit, 6 mm stark.

Swistec aus der Sicht des Unternehmers

Terminsichere Planung möglich: Witterungsunabhängig. Arbeitsfolge vom Unternehmer bestimmt:

Einbau von Dampfsperre, Wärmedämmung und Dachhaut vor Montage der Blechverwahrung.

Einfachste Blechmontage: Ohne Massnahmen am Bau, ohne Spezialisten. Keine Lötstellen.

Nennen Sie uns Ihre Probleme. Unsere Spezialisten beraten Sie fachkundig und unverbindlich. Oder verlangen Sie am besten gleich detaillierte Unterlagen.

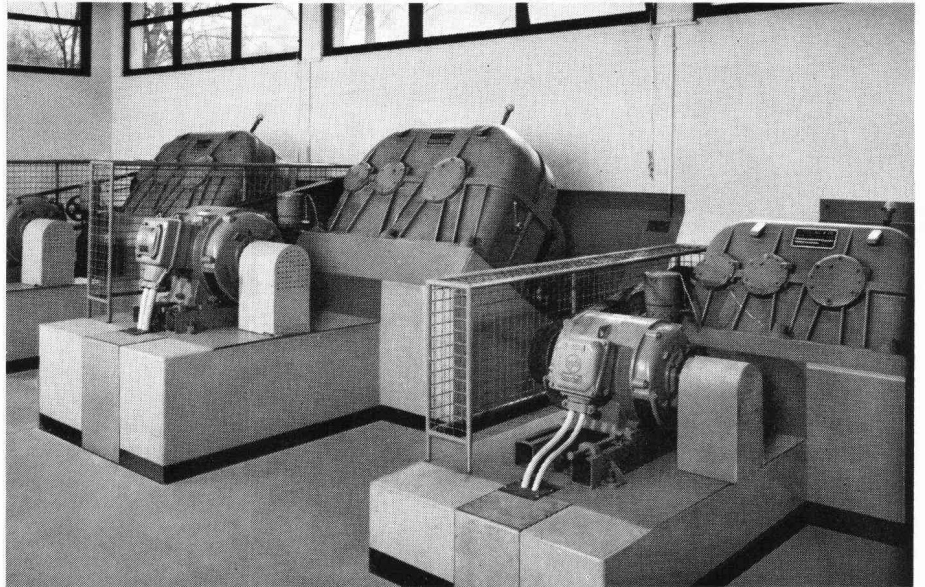
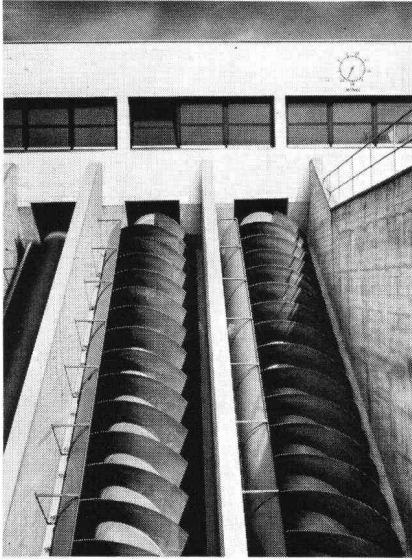
Swistec® – mit System zum Erfolg

VERBIA

Verkaufsgesellschaft für plastische Bedachungs- und Abdichtungsmaterialien

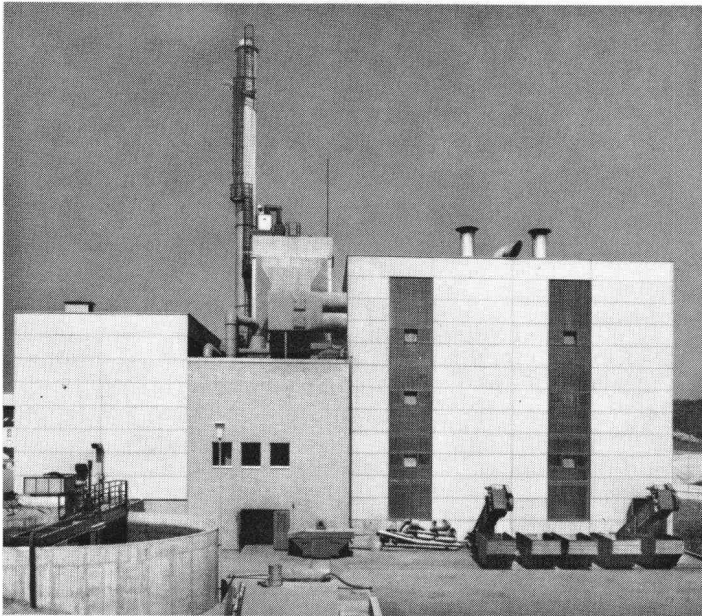
VERBIA

Frobürgstrasse 15
4600 Olten
Telefon 062 21 06 41

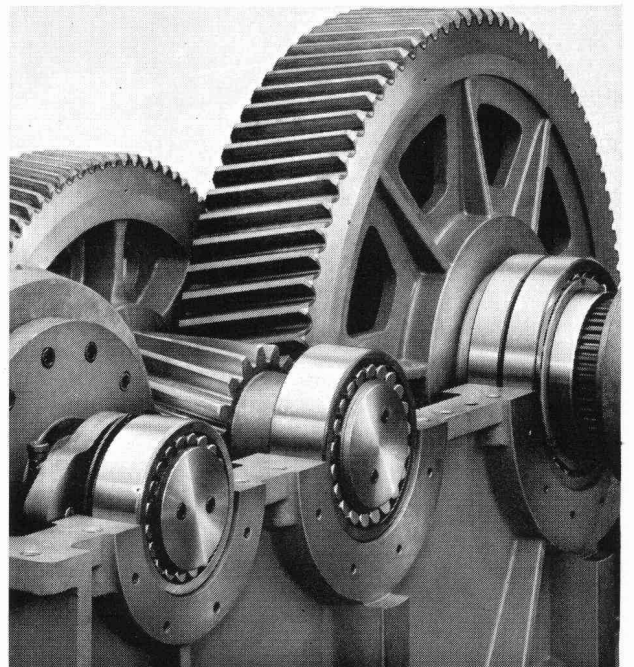


KISSLING

Für Kläranlagen, Zahnradgetriebe für leistungsfähige Schneckenpumpen, Rührwerke in Belüftungsbecken, Schlamm-Rundräumer, Rechen-Reinigungsmaschinen (ARA Olten).



Robuste Qualitätsgetriebe mit langer Lebensdauer für Müllverbrennungsanlagen (KEZU Bülach).



Umweltschutz mit KISSLING-Getriebe!

Heute geht es mehr denn je darum, das gestörte biologische Gleichgewicht der Natur wiederherzustellen und alsdann zu erhalten. Jedermann ist aufgerufen, seinen Beitrag zur Lösung der Umweltprobleme beizusteuern. KISSLING hat daher seit Jahren Getriebe entwickelt, die den speziellen Bedürfnissen bei Klär- und Müllverbrennungsanlagen Rechnung tragen.

**Für anspruchsvolle Betriebe –
KISSLING Getriebe!**

L. KISSLING & CO MASCHINENFABRIK CH-8052 ZÜRICH
TELEFON 01/50 24 00 TELEX 56 086 KISS-CH

- Ich wünsche:
- den KISSLING-Getriebekatalog
 - den Besuch des KISSLING-Beraters
 - Ihren Anruf auf Nr. _____

Firma: _____

Zuständig: _____

Einsenden an: L. KISSLING & CO Maschinenfabrik Postfach 8052 ZÜRICH