

Objektyp: **Advertising**

Zeitschrift: **Schweizerische Bauzeitung**

Band (Jahr): **85 (1967)**

Heft 1

PDF erstellt am: **26.09.2024**

Nutzungsbedingungen

Die ETH-Bibliothek ist Anbieterin der digitalisierten Zeitschriften. Sie besitzt keine Urheberrechte an den Inhalten der Zeitschriften. Die Rechte liegen in der Regel bei den Herausgebern. Die auf der Plattform e-periodica veröffentlichten Dokumente stehen für nicht-kommerzielle Zwecke in Lehre und Forschung sowie für die private Nutzung frei zur Verfügung. Einzelne Dateien oder Ausdrucke aus diesem Angebot können zusammen mit diesen Nutzungsbedingungen und den korrekten Herkunftsbezeichnungen weitergegeben werden. Das Veröffentlichen von Bildern in Print- und Online-Publikationen ist nur mit vorheriger Genehmigung der Rechteinhaber erlaubt. Die systematische Speicherung von Teilen des elektronischen Angebots auf anderen Servern bedarf ebenfalls des schriftlichen Einverständnisses der Rechteinhaber.

Haftungsausschluss

Alle Angaben erfolgen ohne Gewähr für Vollständigkeit oder Richtigkeit. Es wird keine Haftung übernommen für Schäden durch die Verwendung von Informationen aus diesem Online-Angebot oder durch das Fehlen von Informationen. Dies gilt auch für Inhalte Dritter, die über dieses Angebot zugänglich sind.

Ein Dienst der *ETH-Bibliothek*
ETH Zürich, Rämistrasse 101, 8092 Zürich, Schweiz, www.library.ethz.ch

<http://www.e-periodica.ch>

Schweizerische Bauzeitung

Revue Polytechnique Suisse
Wochenschrift
für Architektur, Ingenieurwesen
und Maschinentchnik

Gegr. 1883 von A. Waldner

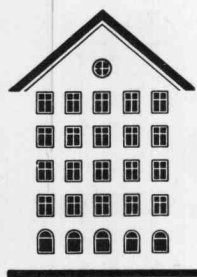
Herausgegeben von der
Verlags-AG der akademischen
technischen Vereine, Zürich

1

85. Jahrgang

Donnerstag, 5. Januar 1967

Fenster



Kiefer Zürich

Durisol

Baustoffe

mit hervorragenden Eigenschaften

Hohlblockmauersteine

Isolierplatten

Deckenhohlkörper

Kassettenhourdis

Durisol Villmergen AG 8953 Dietikon 051 88 69 81

Architekturmodelle
in Gips, Holz, Plexiglas
termingerecht und in
tadelloser Ausführung

Architekturmodelle

Zaborowsky & Schalk
Neumarkt 10, Zürich 1
Tel. 34 22 16

Inhalt

Kriechen und progressiver Bruch in Schnee, Boden, Fels und Eis. Von R. Haefeli	1*
Das Recht der Architekturkritik. Von G. Risch und Peter Meyer	9
Baulicher Schallschutz in der Kraftzentrale Tierfeld. Von J. Stieger	10*
Die Probleme der Lärmbekämpfung. Von M. Künzler	13
Personalrestaurant der Firma Sandoz AG, Basel. Arch. C. Müller und G. Doppler	14*

Mitteilungen

Persönliches	15
------------------------	----

Buchbesprechungen

Gesetze und Vorschriften gegen den Baulärm. Neuerscheinungen	15
--	----

Wettbewerbe

Kath. kirchliches Zentrum in Winterthur. Quartiersschulhaus im Meierhof, Baden	15
--	----

Mitteilungen aus dem S. I. A.

SIA-Norm 171, Darstellungsrichtlinien für Bodenverbesserungsprojekte	15
--	----

Mitteilungen aus der U. I. A.

Internationale Wettbewerbe	15
Internationale Preise	16

Ankündigungen

L'énergie électrique, trait d'union de l'Europe. VfU, Vereinigung für freies Unternehmertum. Lehrgänge des VDI-Bildungswerks. Internat. Symposium «Kampf dem Lärm — wie?», Brüssel. Fachtagungen des Verbandes Deutscher Elektrotechniker. Internat. Association for Hydraulic Research. Vortragskalender	16
---	----

Verlag und Redaktion

Zürich-Giesshübel, Staffelstrasse 12
Postadresse: Postfach, 8021 Zürich
Tel. (051) 23 45 07/08, Postcheck 80 - 6110

Anzeigenverwaltung

Mosse-Annoncen AG, 8001 Zürich
Limmatquai 94, 8023 Zürich - Postfach
Tel. (051) 47 34 00, Postcheck 80 - 1027

Druck: Offset+Buchdruck AG, Zürich

Kirchenheizungen, eine Spezialität der WERA



WERA

Bis heute wurden über 100 Warmluft-Kirchenheizungen nach unserem WERA-System ausgeführt und das in allen Teilen der Schweiz.

Die wichtigsten Vorteile:

Wirtschaftlich für grosse wie kleine Kirchen – geräuschlos – zugfrei – kurze Aufheizzeit – Schutz vor Feuchtigkeit und Frost.

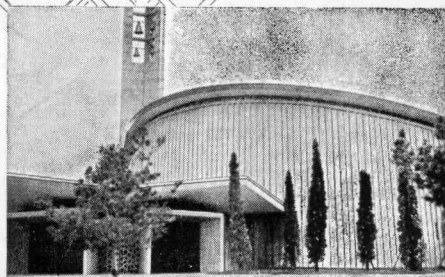
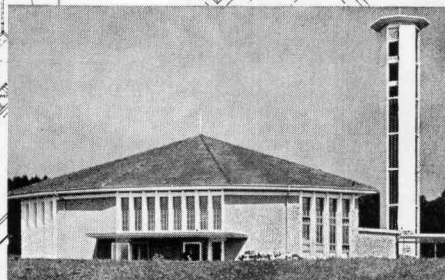
Auch Kleinapparate von 4-20 kWh lieferbar. Gerne senden wir Ihnen vorweg einen Prospekt mit Referenzen.

Beraten, Projektieren u. Ausführen von
– Klimaanlage für Fabriken, Verwaltungen, Spitäler, Schulen, Hotels, Kinos, Wohnhäuser usw.

– Anlagen für Lüftung, Luftbefeuchtung, Entnebelung usw.

– Warmluftheizungen für Kirchen, Kinos, Grossräume usw.

Alle Anlagen werden im eigenen Ingenieurbüro projektiert, die Apparate in unserer Fabrik gebaut und von unseren Spezialisten am Ort montiert.

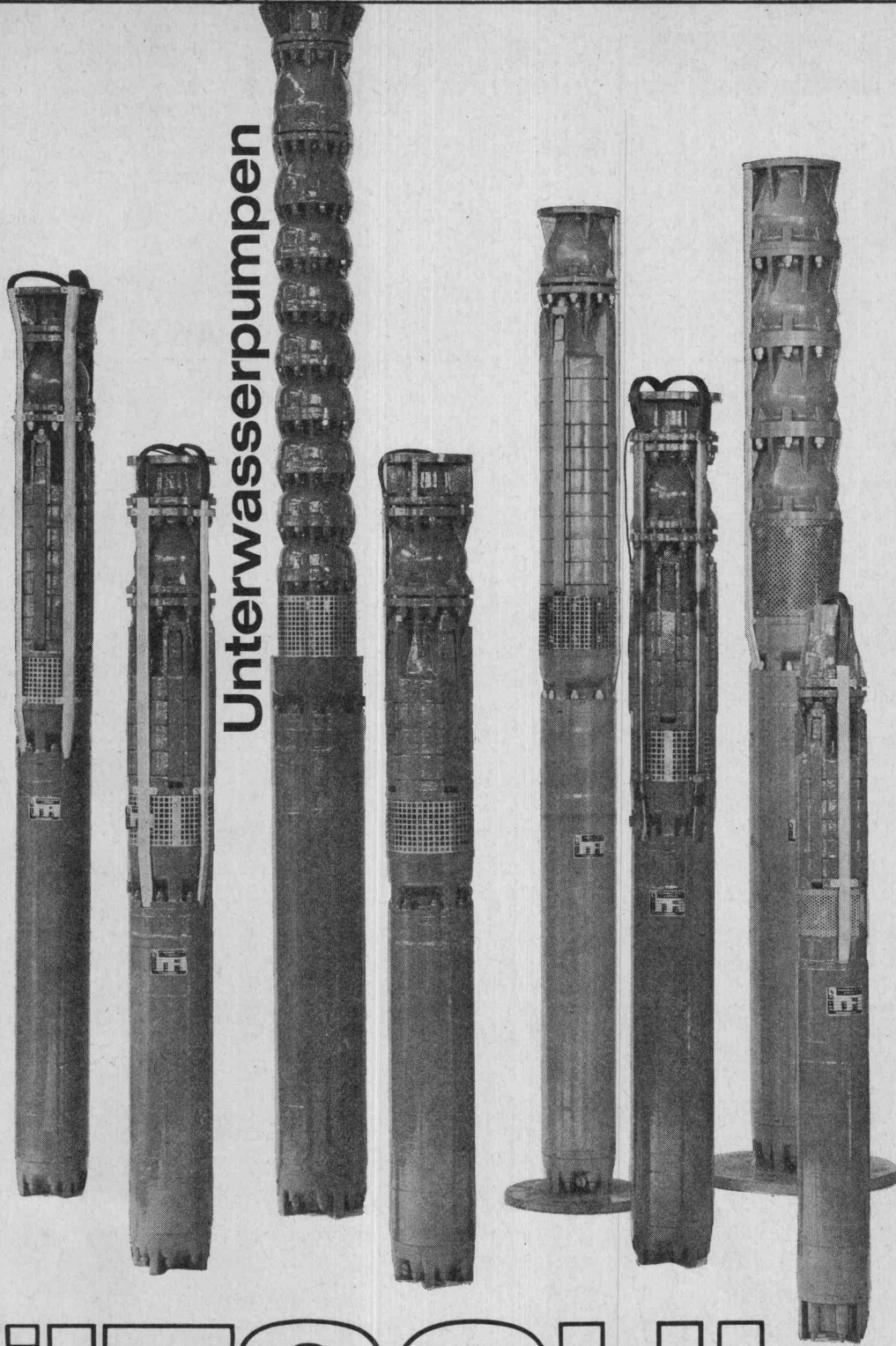


WERA AG, Bern/Zürich

3000 Bern, Gerberngasse 23-33, Tel. (031) 22 77 51

8003 Zürich, Zurlindenstrasse 213, Tel. (051) 23 63 76





Unterwasserpumpen

RÜTSCHI PUMPEN



K. Rütchi AG.
Pumpenbau 5200 Brugg
Telephon 056 / 41 04 55

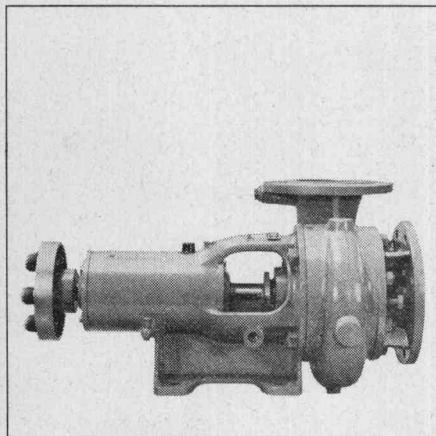
SULZER Pumpen für alle Zwecke

Unsere Pumpen sind betriebssicher und wirtschaftlich. Standard-Ausführungen innerhalb eines großen Förderbereiches sind kurzfristig lieferbar.

Einige Typen aus unserem Lieferprogramm:

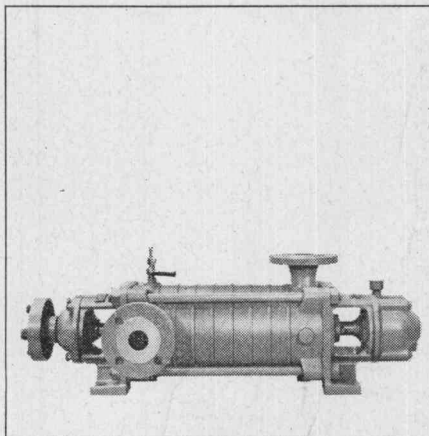
Gebrüder Sulzer, Aktiengesellschaft
Winterthur, Schweiz

NP



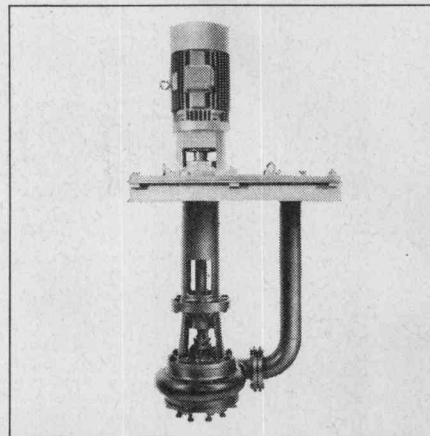
Niederdruck-Zentrifugalpumpen als Brauchwasserpumpen für die verschiedensten Zwecke

HCP



Hochdruck-Zentrifugalpumpen für Wasserversorgungsanlagen usw.

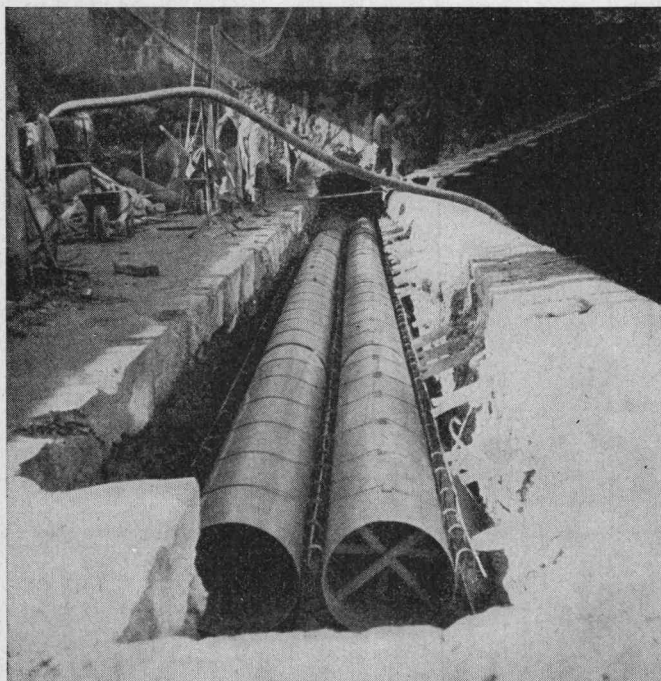
AWP



Abwasserpumpen, automatisch gesteuert; für Schachtentleerungen und als Fäkalienpumpen

1068

ARMAVERIT



Rohre und Bogen

glasfaserverstärkter Kunststoff

für Kanalisationsleitungen
Hangleitungen im Kraftwerkbau
Brückenentwässerungen
Schlammleitungen
Schalungen usw.

korrosionssicher
sehr leicht
geringe Verlegungskosten
absolut dicht
Formstücke nach Wunsch

Verlangen Sie Angebote, Muster und Angaben von Referenzen!

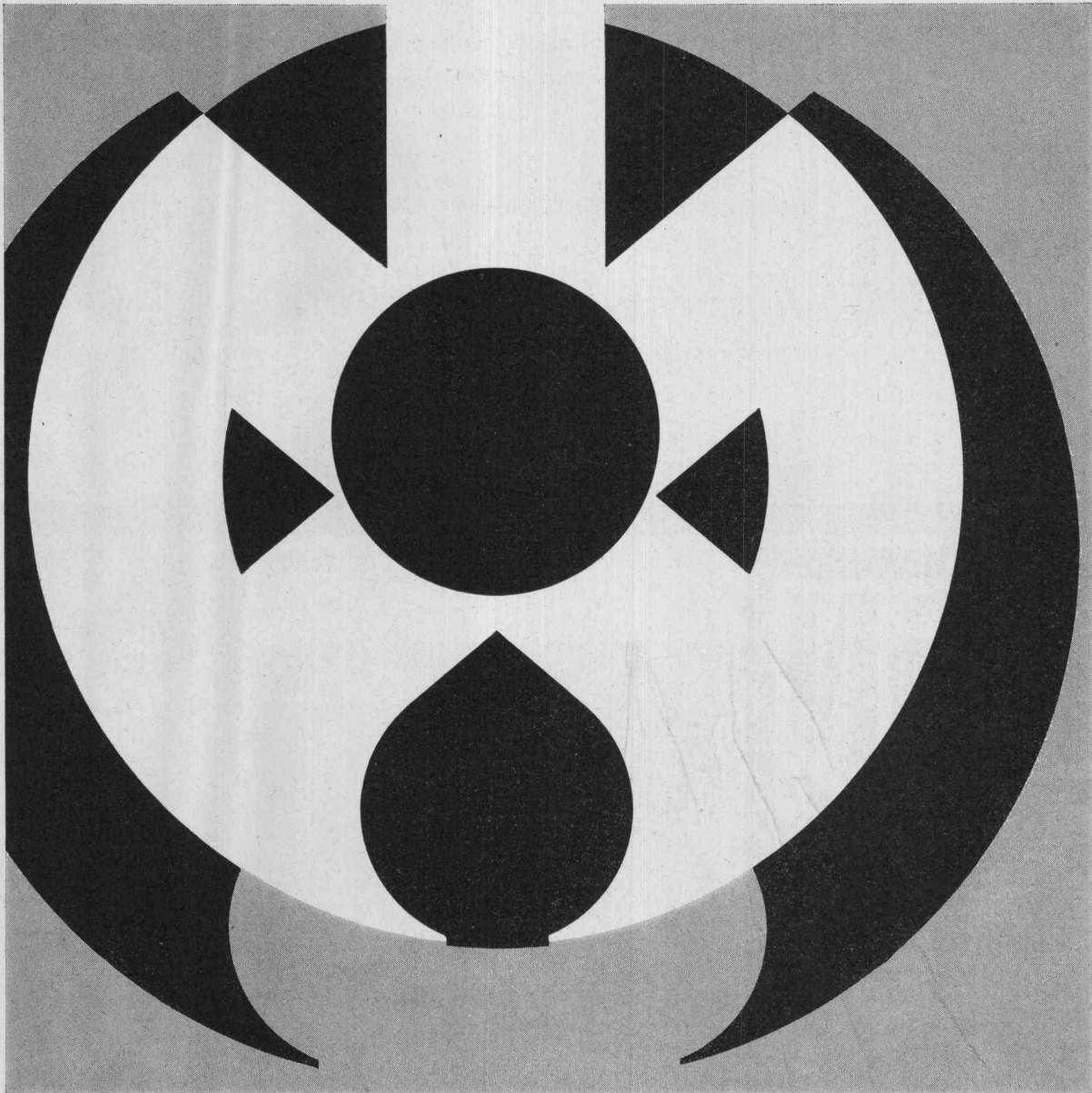
Abt. Kunststoff, Badenstrasse 25
Tel. 061 / 32 29 50

Basler Stückfärberei AG. 4000 Basel

18. - 26. Februar 1967

in den Hallen der
Schweizer
Mustermesse
Basel

Bau- maschinen- messe



Basel

Verband schweizerischer
Baumaschinen-Fabrikanten und -Händler

Aluminiumfenster teuer?

Unsere Antwort und unser Angebot:

Preis Alufenster = Preis Holzfenster

Wir garantieren nicht nur für termingerechte Lieferung, sondern auch dafür, dass unsere Erzeugnisse den höchsten Qualitätsansprüchen genügen.

Isolationsfenster sowie Türen aller Systeme

Alupräzision E. Abele

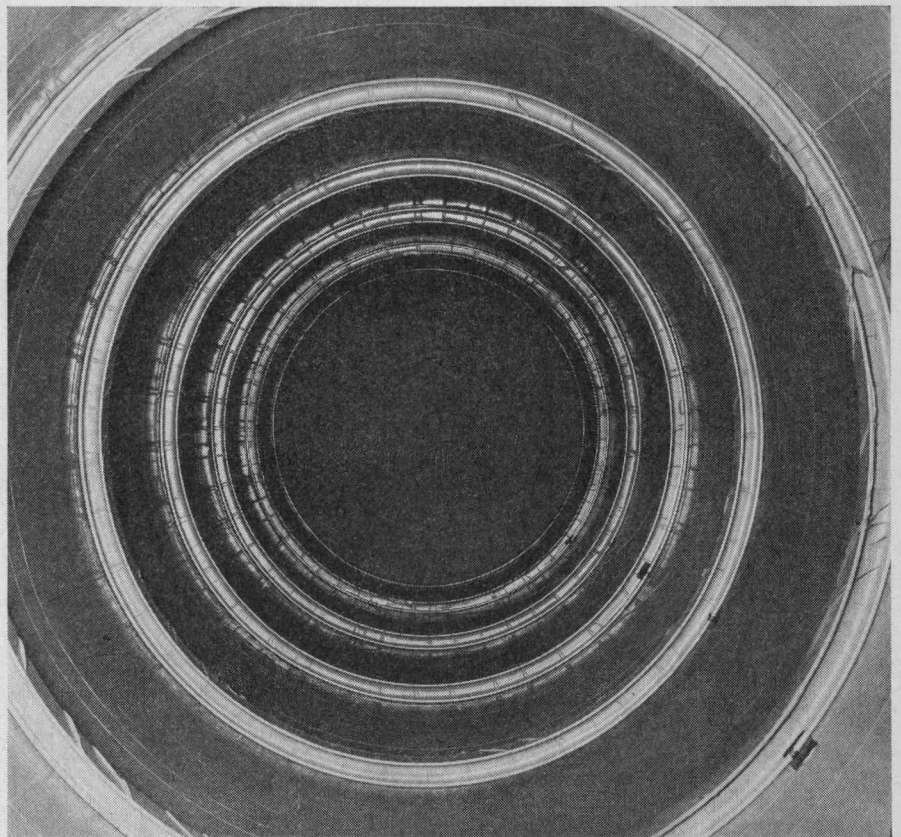
Tel. 071 / 51 44 40 – 51 44 41

9103 Schwellbrunn

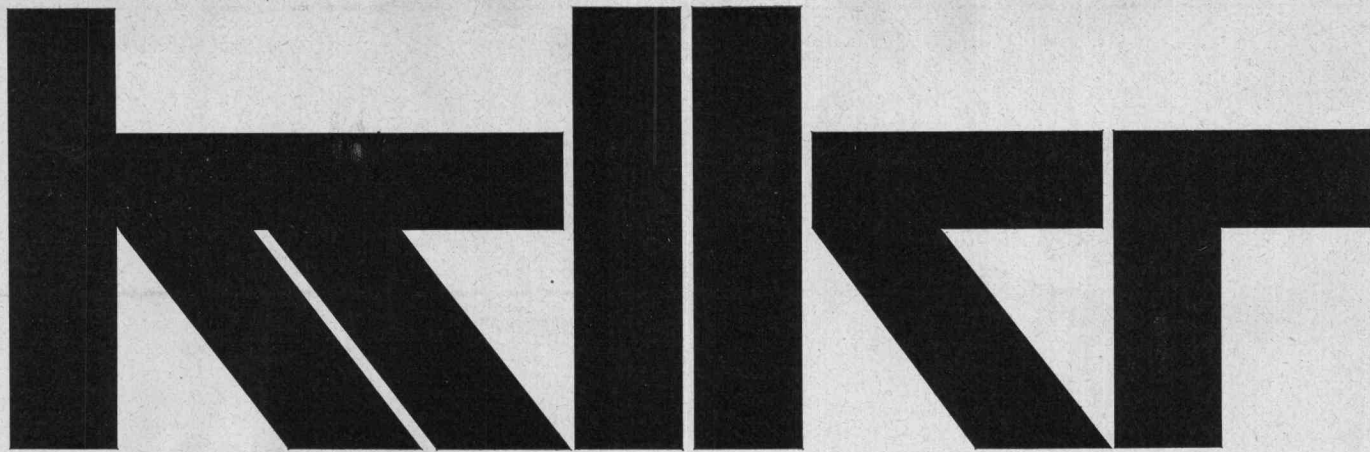
IRON FLEX

**ABDICHTUNGEN
ISOLIERUNGEN
KORROSIONSSCHUTZ**

IRONFLEX AG
Schaffhauserstrasse 265
8057 Zürich
Tel. 051 48 78 88/89



IRONFLEX-PVC-Innenauskleidung eines 100 000-l-Heizöltanks



Kein Kummer bei Regen

Siegfried Keller AG, Wallisellen

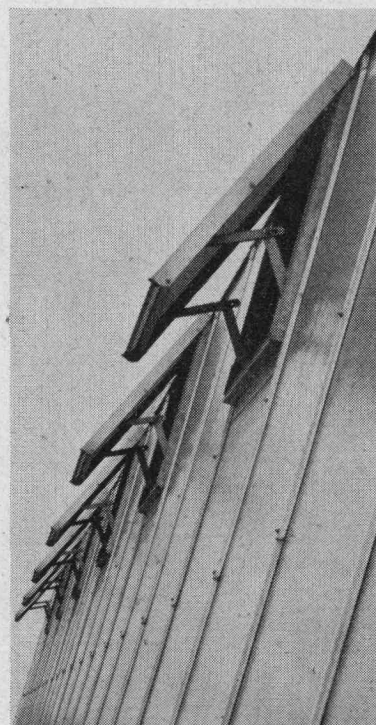
Was passiert, wenn in Ihrem Betrieb die Lüftungsflügel offenstehen, und über Nacht ein stürmischer Regen aufkommt? — Wenn Sie eine Schliessautomatik anbringen lassen, die auf den ersten einfallenden Regentropfen reagiert, braucht Ihnen diese Frage keine Sorgen mehr zu machen!

Die Regensicherung funktioniert so: wenn ein Regentropfen in den offenstehenden Querschnitt eines Lüftungsflügels fällt, schliesst sich auf einer Fühlerplatte ein Stromkreis, der die Magnetventile des pneumatisch betätigten Flügelgestänges steuert. Die Lüftungsflügel schliessen sich. Sobald die Fühlerplatte trocken ist, öffnen sich die Flügel wieder. Wenn der Regen dann immer noch schräg einfällt, schliessen sie sich gehorsam von neuem.

Sie können also Ihre Fabrikräume auch nachts oder über Feiertage unbesorgt lüften. Das wird Ihnen sicher gerade in der warmen Jahreszeit willkommen sein. Sie fragen nach dem Preis? Obwohl die bewitterten Regenföhler aus Gründen des Korrosionsschutzes vergoldet sind, kostet Sie die Automatik nur einige hundert Franken. Nicht etwa für jeden Flügel! Denn Sie können einer Steueranlage Dutzende von pneumatisch betätigten Lüftungsflügeln anhängen.

Wir liefern nicht einfach nur gute Fensteranlagen — wir bieten mehr!

Siegfried Keller AG, Industrieverglasungen, 8304 Wallisellen-Zürich,
Telefon 051 93 32 32
Technisches Bureau Westschweiz: 19, route de Chavannes, 1000 Lausanne,
Téléphone 021 24 94 29



Isolieren im Hochbau

mit Kork und Polystyrol für

**Fassaden
Flachdächer
Decken**

usw.

Baukork AG

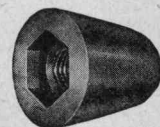
Verkaufsbüro Zürich, Seestrasse 247

Telephon (051) 45 70 20

Werk in Steinhausen / Zug



Patent-Schalungsbinder



**wirtschaftlich
zuverlässig
erprobt**

für jede im Hoch- und
Tiefbau vorkommende
Mauerstärke u. Staumauern

Verlangen Sie
Dokumentation und Offerte
von

J. G. KIENER + WITTLIN AG. BERN

Tel. 031 / 86 09 11

Mehr Ruhe haben auch Sie mit einer Lichtruf-Anlage. Die eleganten, formschönen Apparate sind angenehm zu bedienen, und unsere langjährige Erfahrung im Bau von Lichtruf-Apparaten gibt Ihnen hohe Gewähr für einwandfreies Funktionieren auch weitverzweigter Anlagen. Sie und Ihr Personal werden durch eine Lichtruf-Anlage spürbar entlastet. Wir liefern Lichtruf-Anlagen für Büros, Spitäler, Restaurants und Hotels.



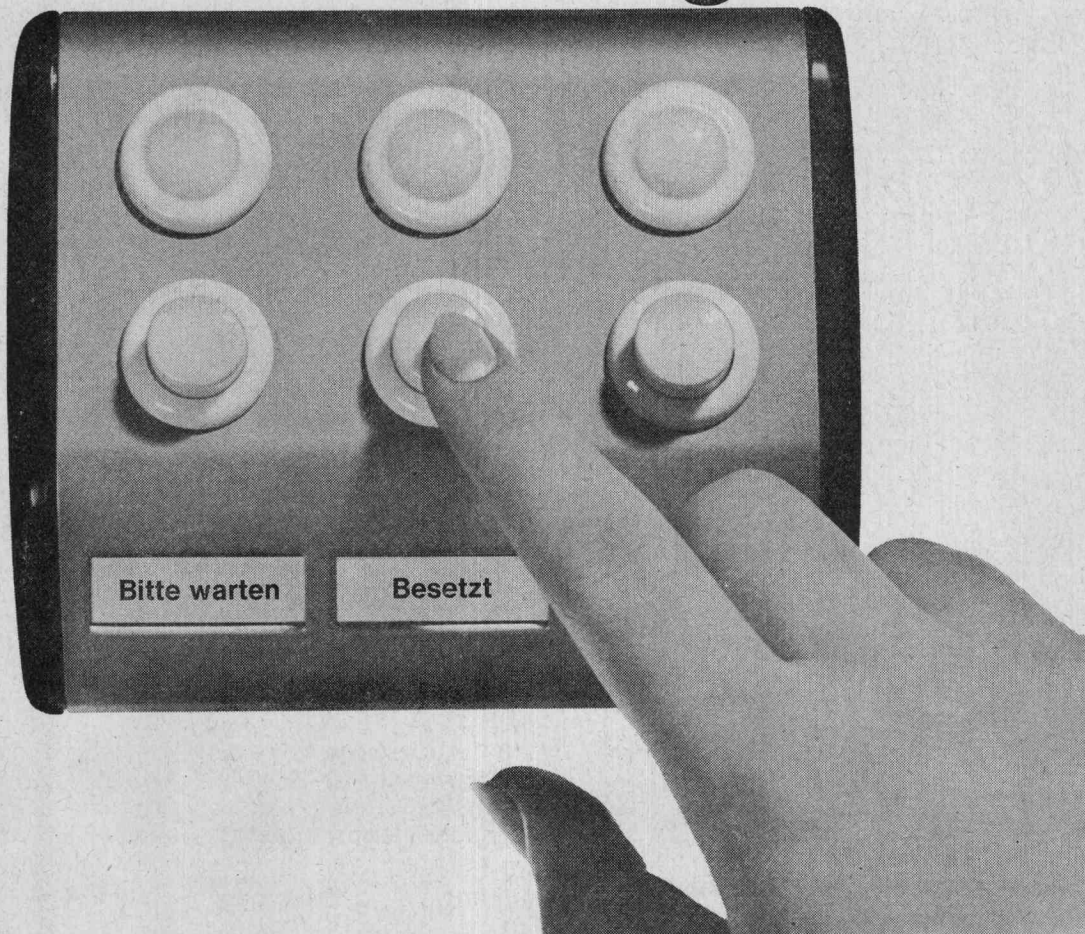
SIEMENS

Verlangen Sie bitte unverbindlich Prospekte und Unterlagen über Siemens-Lichtruf-Anlagen.

Siemens
Elektrizitätserzeugnisse
Aktiengesellschaft
8021 Zürich, Löwenstr. 35
Telefon 051/25 36 00

S.A. des Produits
Electrotechn. Siemens
1002 Lausanne
1, Chemin de Mornex
Téléphone 021/22 06 75

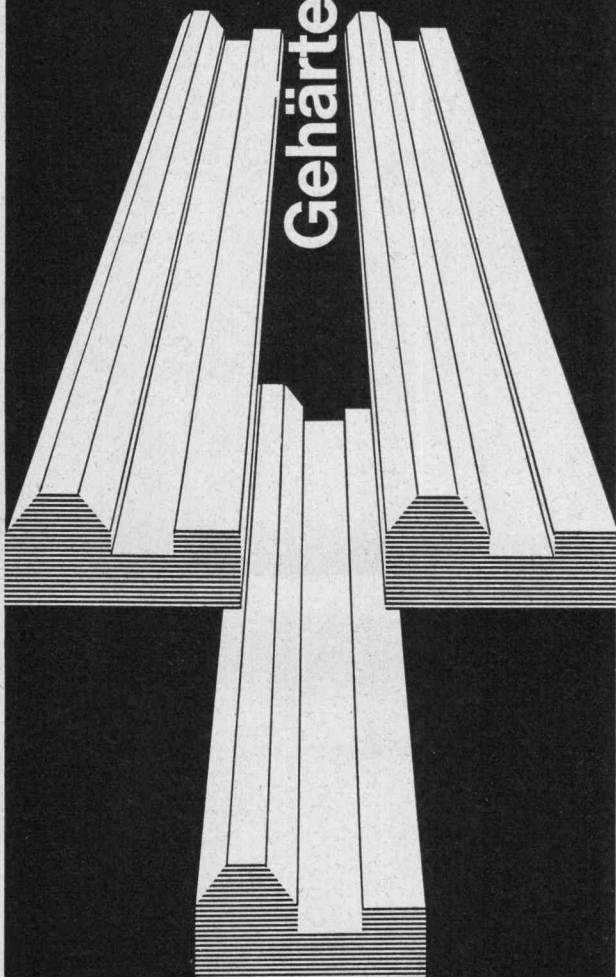
Siemens Lichtruf entlastet Vielbeschäftigte



Gehärtete Führungsbahnen...

widerstehen
dem Verschleiss
die Maschinen
bewahren ihre
Präzision!

- induktives Oberflächenhärten in kurzer Frist
- wenig Verzug kleine Schleifzugabe
- hohe Härte
- gleichmässige Härtetiefe
- präzises Schleifen der Führungsbahnen auf modernen Führungsbahnen-Schleifmaschinen



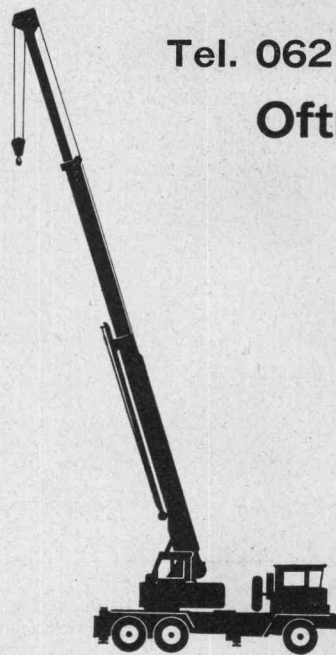
VON ROLL

Beratungsstelle für Kundenguss, Gerlafingen

Heinz **SENN** ■ **AG**

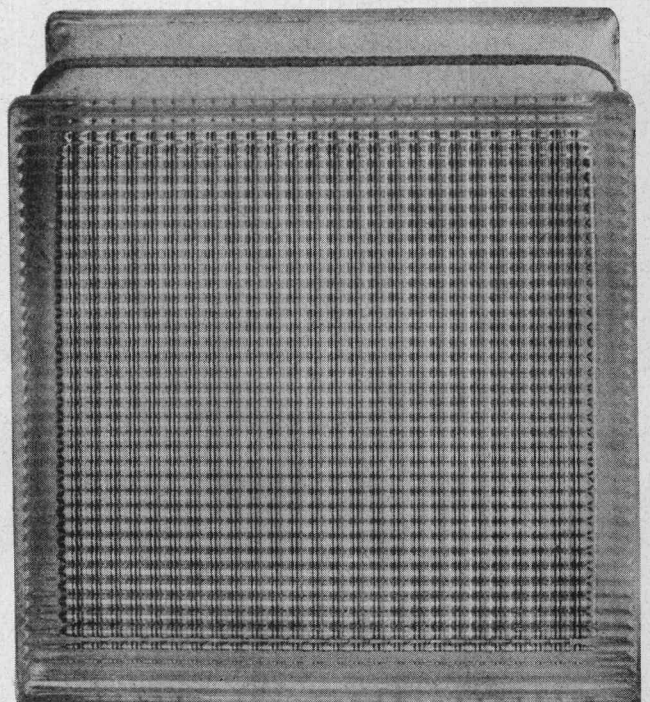
Tel. 062 754 44

Oftringen



vermietet

moderne Pneukrane



Glasbeton

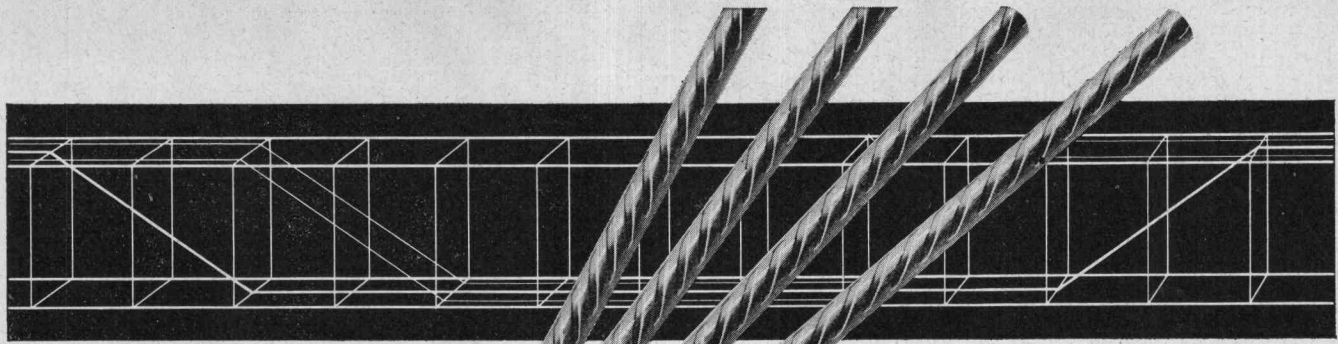
Glasbausteine, höhl, verschweisst, für Aussenwände, Treppenhäuser, innere Trennwände. Vorzügliche Eigenschaften. Langjährige Erfahrung!

Ruppert, Singer+Cie AG



Glasbeton - Oberlichter, begeh- und befahrbar mit massiven Glasprismen oder schwitzwasser-freien Hohlsteinen. Grosse Referenzliste!

Zürich Vulkanstr.116



Elemente



Rippenstahl

Mit fi-Rista-Elementen voraus

fi-Rista-Elemente sind vorfabrizierte, punktgeschweisste Armierungen aus fi-Rista-Rippenstahl ϕ 3–12 mm. Zulässige Stahlspannung: 3000 kg/cm².

Betonfertigteile, Zementwaren usw. armieren Sie billiger, sicherer und rationeller mit fi-Rista-Elementen. Verlangen Sie unsere Dokumentation mit vielen Beispielen und profitieren Sie von unserer Erfahrung und Beratung durch unseren Bauingenieur.

Beachten Sie die fi-Rista-Rauhung

Fischer & Co. Drahtwerke 5734 Reinach AG
Telefon 064/7115 55

Spannbeton BBRV

Herstellung und Lieferung von Vorspannarmierungen sowie Ausführungen der Verlege-, Vorspann- und Injektionsarbeiten für: Industriebauten ● Brücken ● Behälterbau ● Gründungsanker ● Normkabel von 33 bis 237 Tonnen, grössere Kabeleinheiten auf Anfrage

Vorfabrikation

Lieferung und Montage von Konstruktionen aus vorfabrizierten Betonelementen für den Industrie- und Hochbau ● Brückenbau ● Allgemeinen Tiefbau mit Elementen eigener Norm oder nach Entwurf des Projektverfassers ●

Bauelemente

Lieferung von vorfabrizierten Bauelementen aus vorgespanntem Ton ● Stahlton-Hohlkörperdecken für schalungs- und spriessfreien Einbau ● Stahlton-Deckenplatten ● Stahlton-Fenster- und -Türstürze ● Einbaufertige Rolladenstürze ● Stahlton-Dach- und -Wandplatten

Stahlton AG Riesbachstr.57 Tel.051-476400 8034 Zürich
Stahlton-Prebeton AG Eymattstr.71 Tel.031-663301 3027 Bern

Stahlton



ARGOLITE AG
 Kunststoffplattenwerk
 Willisau LU
 Telephon 045 / 6 19 12

FORWAT

330 x 160 cm

330 x 130 cm

260 x 130 cm

HEER OLTEN

Fabrik für:
 Gelochte Bleche
 Streckmetall
 HEER-
 Kabelkanäle
 (Patent)
 Lagergestelle
 HEER-IDEAL
 (Patent)

062 / 5 66 33

Leistungsfähig • Individuell • Seit 1875

Rationelle Senzen-Blecharbeiten
 Zerschneiden, Abstanzen, Runden,
 Autogen-, Elektrisch-, Punkt-
 und Rollschweißen usw.

VOGEL-WAND-SKIHALTER
 ORDNET UND SCHONT IHRE SKI

Zum Selbstmontieren in Garage, Keller, zu Hause, im Chalet usw. Fr. 6.80 für 1 Paar Ski.

Erhältlich im guten Fachgeschäft für Sport, Haushalt u. Eisenwaren. Spezialmodelle für Hotels, Schulen, Skihütten, bis 16 Paar Ski pro Meter.

"angelehnt" AUFGEHÄNGT

Fabrikant: E. Vogel, Eggstrasse 12, Tel. 051 / 98 17 54
 8102 Oberengstringen

20 JAHRE  **TORSTAHL**



A. G. DER VON MOOS'SCHEN EISENWERKE
 LUZERN

apropos Flachdach:

**MAMMUT® und TURICUM®
verwenden wir seit über 50 Jahren
für bituminöse Isolierungen
- durchwegs mit grossem Erfolg!**

(Sagt das nicht genug?)

**AEZ
Asphalt-Emulsion AG
Zürich**

6-35 AEZ

J Dr. Juchli



LOSINGER

Spezialarbeiten
im Grundbau

Zeissl-Rammpfähle
HW- u. Calweld-Bohrpfähle
Betonschlitzwände ELSE
Vibroflotation
Colcrete-Mörtel und -Beton
Grundwasserabsenkung Wellpoint
Labor für Erdbau, Beton und Bitumen

Losinger + Co AG Bern

Spannbeton AG

Unternehmen
für besondere
Bauverfahren

VSL Spannkabel, Fels- und Alluvialanker,
Gleitschalungen, Fahrbahnübergänge, Brücken-
lager, Flachpressen, Fugendichtungen,
Wärme-, Schall- und Feuchtigkeitsisolationen

Spannbeton AG Bern, Zürich, St. Gallen
Précontrainte SA Lausanne
Beton Precompresso SA Locarno

IGECO AG

Gesellschaften
für industrielles
Bauen

Fabrikation und Montage von
schlaff armierten oder
vorgespannten Betonelementen
für den Hoch- und Tiefbau

IGECO AG Lyssach BE
IGECO AG Volketswil ZH
IGECO SA Etoy VD