

Objektyp: **Advertising**

Zeitschrift: **Schweizerische Bauzeitung**

Band (Jahr): **85 (1967)**

Heft 50

PDF erstellt am: **26.09.2024**

Nutzungsbedingungen

Die ETH-Bibliothek ist Anbieterin der digitalisierten Zeitschriften. Sie besitzt keine Urheberrechte an den Inhalten der Zeitschriften. Die Rechte liegen in der Regel bei den Herausgebern. Die auf der Plattform e-periodica veröffentlichten Dokumente stehen für nicht-kommerzielle Zwecke in Lehre und Forschung sowie für die private Nutzung frei zur Verfügung. Einzelne Dateien oder Ausdrucke aus diesem Angebot können zusammen mit diesen Nutzungsbedingungen und den korrekten Herkunftsbezeichnungen weitergegeben werden. Das Veröffentlichen von Bildern in Print- und Online-Publikationen ist nur mit vorheriger Genehmigung der Rechteinhaber erlaubt. Die systematische Speicherung von Teilen des elektronischen Angebots auf anderen Servern bedarf ebenfalls des schriftlichen Einverständnisses der Rechteinhaber.

Haftungsausschluss

Alle Angaben erfolgen ohne Gewähr für Vollständigkeit oder Richtigkeit. Es wird keine Haftung übernommen für Schäden durch die Verwendung von Informationen aus diesem Online-Angebot oder durch das Fehlen von Informationen. Dies gilt auch für Inhalte Dritter, die über dieses Angebot zugänglich sind.

Schweizerische Bauzeitung

Revue Polytechnique Suisse
Wochenschrift für
Architektur, Bauingenieur-
wesen und Maschinentechnik
Gegründet 1883
von Ing. August Waldner
Herausgegeben von der
Verlags-AG der akademischen
technischen Vereine, Zürich

50

85. Jahrgang Donnerstag, 14. Dezember 1967



— weil fertigmischt,
auch in der
kalten Jahreszeit gut
verarbeitbar!

FIXIT
das neue Verputzsoriment,
kunststoffvergütet

**braucht wenig Wasser,
ist schnell trocken,
kürzt Arbeits- und
Bezugstermine**

Nennen Sie uns den Termin für
eine Demonstration bei Ihnen.
Am besten, Sie rufen uns an:

Franz Haniel AG, 4002 Basel
Beratung und Verkauf:

Tel. 051-94 25 00

Inhalt

Aktuelle Methoden im städtischen Tief-
bau: Baugrubenumschliessungen.
Von *K. F. Henke* 905*
Geomechanik-Kolloquium in Salzburg.
Von *E. Gruner* 912
Baugrubenabschluss als bleibender Teil
eines Bauwerkes. Von *G. Gruner* 913*
Erschütterungsprobleme bei Tiefbauarbei-
ten in überbauten Gebieten.
Von *A. Süsstrunk* 917*

Mitteilungen

«Gegen den Lärm». Die erste schweize-
rische Hallenbadbau-Tagung 920
Betriebseröffnung des Bernhardin-Strassen-
tunnels. Nutzbarmachung der Ebenen von
Ostkreta mit UNO-Hilfe. Schweizerische
Grosspumpen für die USA. Katalog «Bau-
fachbücher». Der Ausbau der Eidg. Tech-
nischen Hochschule 921

Nekrologe

A. von Arx, L. Blondel, E. Jaeger,
J. Alberti, W. Müller, M. Schärer,
M. Sorg, H. Tütsch, H. Zorn 921

Buchbesprechungen

Konstruktions-Leichtbeton hoher Festig-
keit, von *K. Walz* und *G. Wischers*.
75 Jahre Brown Boveri, 1891—1966 921
Schweizerischer Unfallverhütungskalender
1968, von *K. Schelling-Moser*. Bauführer-
und Polierkalender 1968, von *E. Puntsch* 922

Wettbewerbe

Kantonales Technikum in Yverdon 922

Mitteilungen aus dem SIA

Personelle Veränderungen in der Leitung
des SIA 922

Mitteilungen aus der UIA

Deutsch-schweizerisch-österreichisches
Industriebau-Seminar in Wien. Veranstal-
tungen anlässlich der Olympiade, Mexiko,
Oktober 1968 922

Ankündigungen

Fédération Internationale de la Précon-
traite. Grundkurs für Unternehmer und
oberste Führungskräfte. Salone nautico
internazionale, Genua 1968. Vortrags-
kalender 922

Verlag und Redaktion

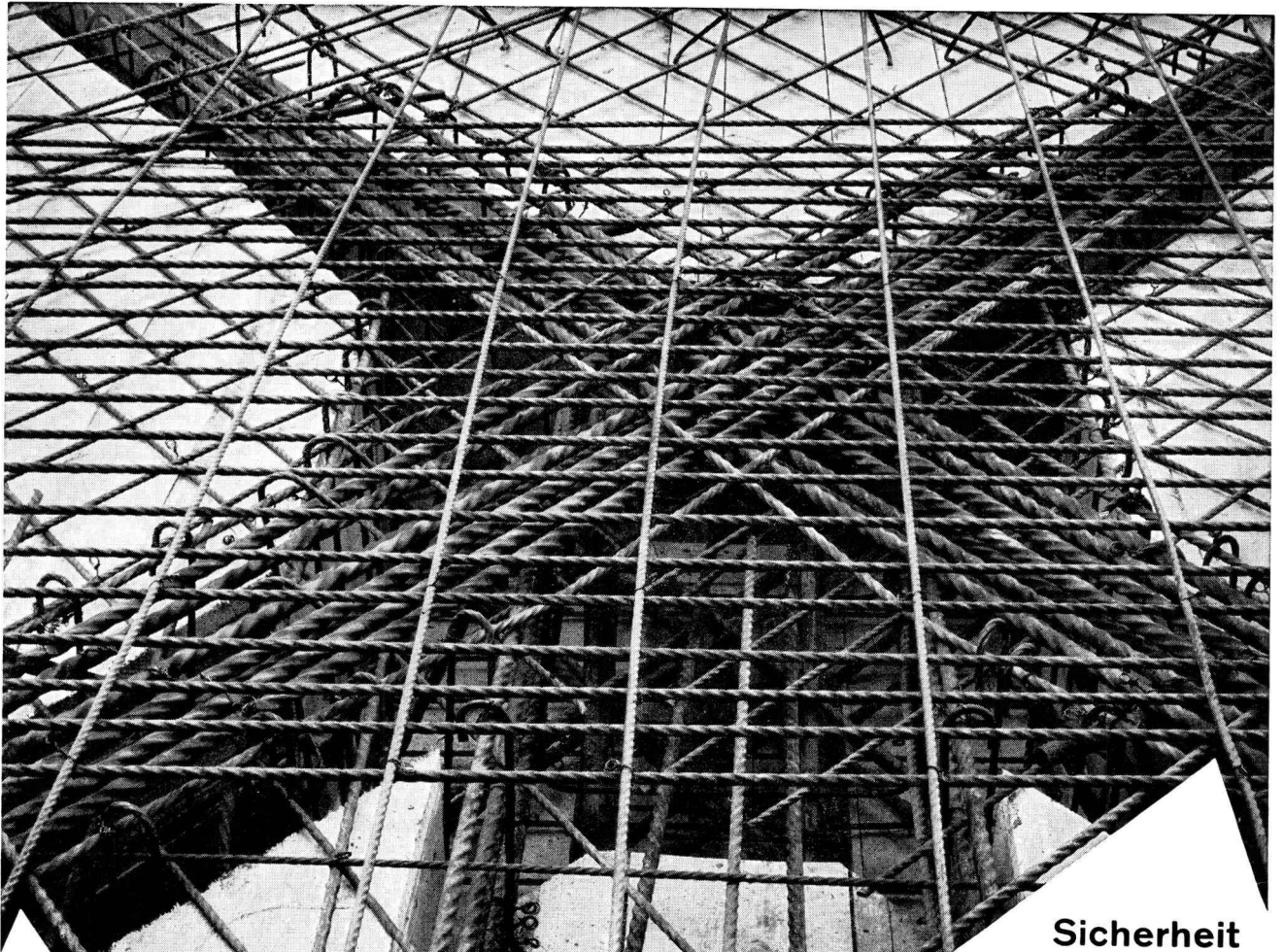
Zürich-Giesshübel, Staffelstrasse 12
Briefpostadresse: 8021 Zürich, Postfach
Tel. (051) 23 45 07/08, Postcheck 80 - 6110

Anzeigenverwaltung

Mosse-Annoncen AG
8001 Zürich, Limmatquai 94
Briefpostadresse: 8023 Zürich, Postfach
Tel. (051) 47 34 00, Postcheck 80 - 1027

Druck: Offset+Buchdruck AG, Zürich

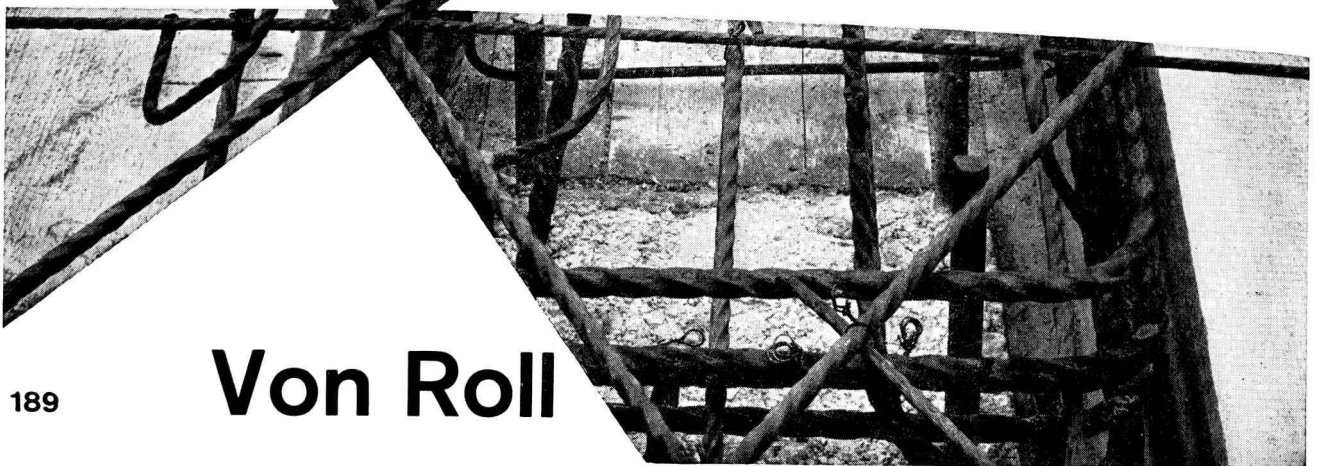




Lieferung
durch
die Firmen
des Eisenhandels

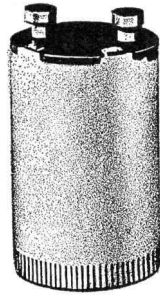
Sicherheit
und
Wirtschaftlichkeit
durch
Verwendung
von

CARON-Stahl



189

Von Roll



Starter ohne Abnutzung gibt es nicht.

Aber Vorschaltgeräte ohne Starter.

Alle Startersysteme haben bewegliche Teile. Und weil sich alle beweglichen Teile abnutzen, gibt es keine Starter ohne Abnutzung.

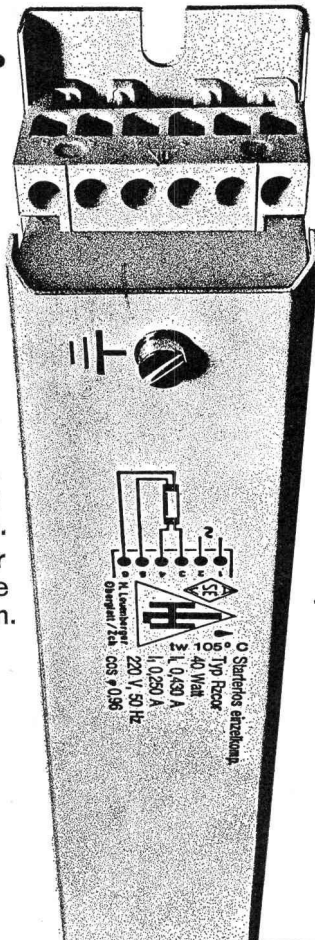
Kann man etwas dagegen tun? Ja. Die Starter ganz weglassen.

Und starterlose

Vorschaltgeräte bauen.

So wie wir es tun: bei den Leuenberger-Rapidstart-Geräten.

Einmal montiert, kann man sie für immer vergessen. Darum sollte man nie vergessen, sie zu montieren.



LEUENBERGER RAPIDSTART —
man baut es ein
und darf es vergessen

**Leuen
berger**

H. Leuenberger
Fabrik elektr. Apparate
8154 Oberglatt-Zürich
Tel. 051 94 53 33, Telex 53 352

Aluminiumfenster teuer ?

Unsere Antwort und unser Angebot:

Preis Alufenster = Preis Holzfenster

Wir garantieren nicht nur für termingerechte Lieferung, sondern auch dafür, dass unsere Erzeugnisse den höchsten Qualitätsansprüchen genügen.

Isolationsfenster sowie Türen aller Systeme

Alupräzision E. Abele

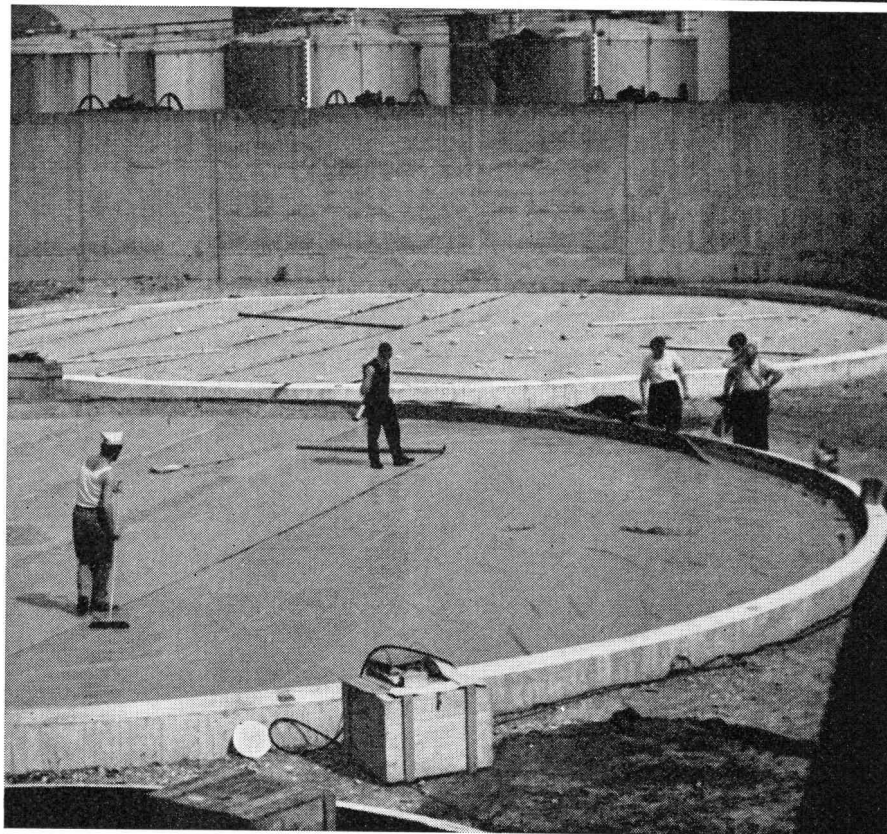
Tel. 071 / 51 44 41

9103 Schwellbrunn

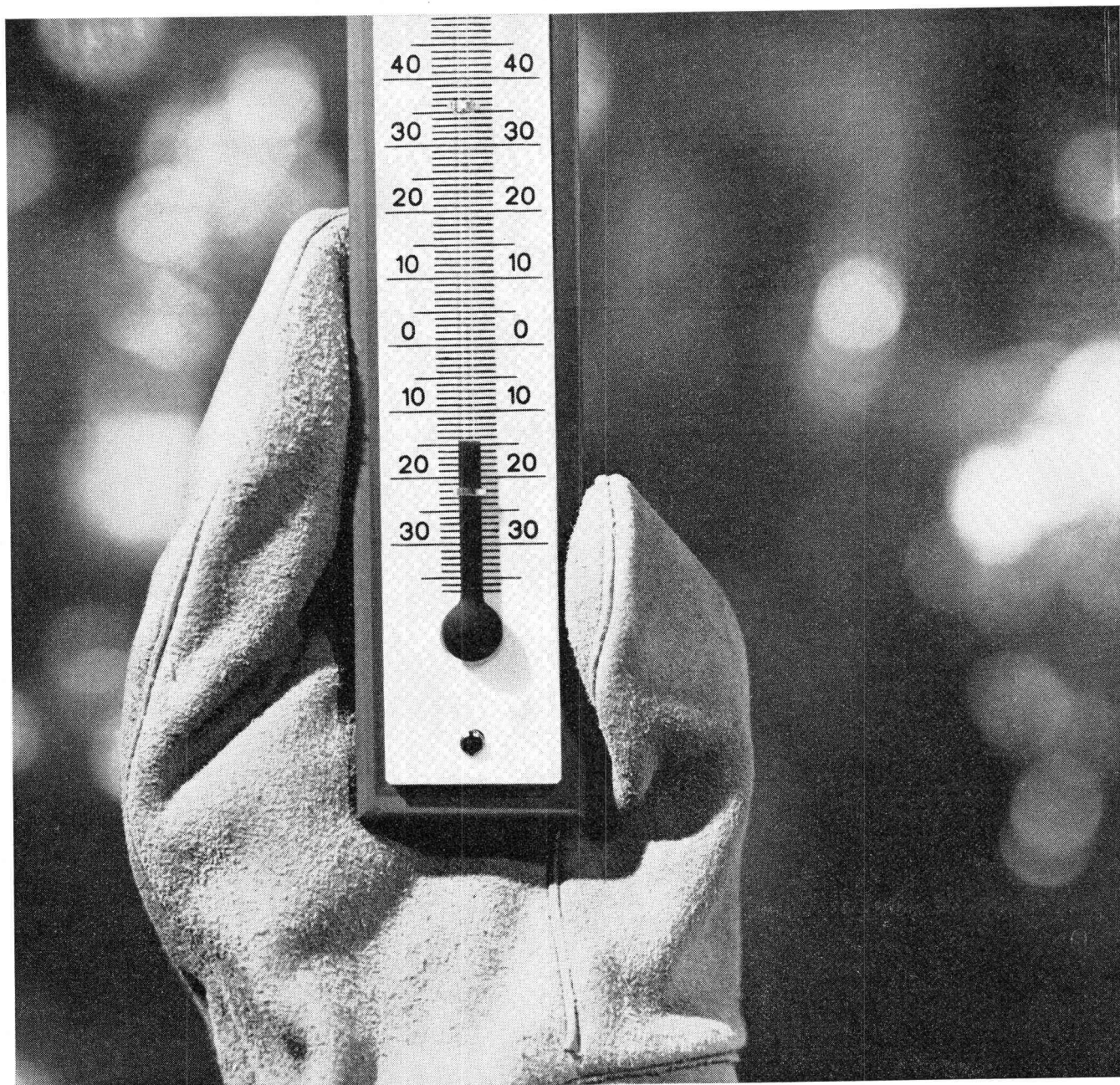
IRON FLEX

**ABDICHTUNGEN
ISOLIERUNGEN
KORROSIONSSCHUTZ**

IRONFLEX AG
Schaffhauserstrasse 265
8057 Zürich
Tel. 051 48 78 88/89



Abdichtung von Stehtankfundamenten mit ölbeständiger, in- und ausländisch geprüfter IRONFLEX-Folie.



**Ganz
einfach—
man
betoniert
weiter**

mit Sika-Frostschutz (bis -10°C) oder mit Friolite oC (bis -15°C).

Diese hervorragenden absolut chlorfreien Sika-Winterprodukte lassen es zu, bei tiefen Temperaturen weiter zu betonieren und somit Stillstand der Arbeit zu vermeiden. Auch wenn das Thermometer in der kalten Winternacht bis auf -10°C oder bei Friolite oC sogar auf -15°C fällt, können Sie ruhig und getrost schlafen, denn Sika-Frostschutzmittel erzeugen im Kontakt mit Zement die für das Abbinden notwendige Reaktionswärme. Der Vorteil heisst: Der Erhärtungsprozess wird beschleunigt und das Gefrieren des überschüssigen Anmachwassers erfolgreich verhindert. Ihr Baumaterialhändler liefert Ihnen gerne Sika-Frostschutz und Friolite oC zum Betonieren im Winter.



Kaspar Winkler + Co. 8048 Zürich Tel. 051 62 40 40

Wema-Lichtkuppeln mit Aufsatzkranz



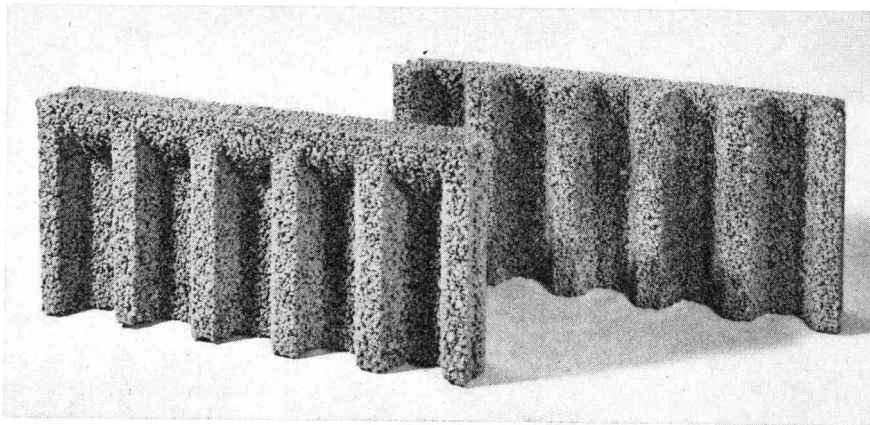
Die leichten, aber sehr stabilen, isolierten Aufsatzkränze, die direkt in die Dachhaut geklebt werden, machen betonierte Zargen und Blechanschlüsse überflüssig. 30 verschiedene Grössen von 60 bis 300 cm, rund, quadratisch oder rechteckig. Alle Typen auch in feuerhemmender Ausführung. Diffus lichtstreuend oder glasklar, garantiert nicht vergilbend, ein- oder doppelschalig. Lüftbare Typen für Betätigung von Hand, elektrisch oder pneumatisch, auch mit eingebautem Ventilator.

Siegfried Keller AG, Industrieverglasungen
8304 Wallisellen ZH, Telefon 051 93 32 32

Technisches Büro Lausanne
19, route de Chavannes
1007 Lausanne, Telefon 021 24 94 29

Keller

ROBA-Sickersteine



Typen:	Sickerstein und Abdeckplatte
Masse:	50 × 25 × 6 cm
Gewicht:	10 kg
Preis:	Fr. 6.40 pro m ² (80 Rappen pro Stück) ab Werk

Beziehbar direkt oder durch die Handelsgenossenschaft des SBV und den Baumaterialienhandel

Element und Baustein AG
(vormals E. Jucker)

8307 Kindhausen-Effretikon
Telefon 051 / 86 41 90

Fr. 6.40 pro m²

Ihr Vorteil: Einsparungen

- durch rationellere Erstellung eines besseren Entwässerungssystems
- an Verschleiss von Schalungsmaterial und dessen Transportkosten

Ihr Vorteil: Verbesserung

- der Entwässerung des Erdreichs
- der Belüftung der Fundamente
- der Kanalisierung des Sickerwassers

Ihr Vorteil: Verkürzung der Bauzeit

- durch vereinfachte vollmaschinelle Aufschüttung



Die vollendete Wandverkleidung



Wandverkleidungen aus Pavatex-Bauplatten 12 mm in einem modernen Reisebüro. Unterkonstruktion: Lattenrost, Lattenabstand 45–50 cm. Platten gestrichen.

Pavatex-Bauplatten 8, 10, 12 mm

- Material- und Arbeitersparnis durch
- einfache Unterkonstruktion dank ausgezeichneter Stabilität
 - streichfertige Oberfläche ohne Schleifen und Spachteln
 - saubere Kantenbearbeitung (ohne Einleimer)
 - Schraub- und Nagelfestigkeit in der Fläche
 - geringen Verschnitt, da lieferbar im Grossformat 205 x 525 cm und in den Teilformaten 205 x 262 cm und 102 x 262 cm
 - günstigen Preis, kurze Lieferzeit, kostenlose technische Beratung

pavatex

Pavatex AG, 8027 Zürich
Jenatschstrasse 4,
Telefon 051 / 23 76 76

Ich/Wir wünsche(n)

- ein Muster der Pavatex-Bauplatte 12 mm
 den Besuch Ihres technischen Beraters

Name/Firma: _____

Strasse: _____

Ort: _____

Einsenden an Pavatex AG, Postfach, 8027 Zürich

Bon

1. Internationale

Bau-Ausstellung

Thessaloniki (Thessconex I)
30. März bis 7. April 1968

Die einzige organisierte Ausstellung über Bauwesen, Konstruktionsmaterialien und Maschinenbau in Südosteuropa und dem Mittleren Osten.

Informationen durch:

- International Fair of Thessaloniki, Griechenland
- griechische Konsulate
- The Building Trades Exhibition Ltd.
11, Manchester Square, London W 1

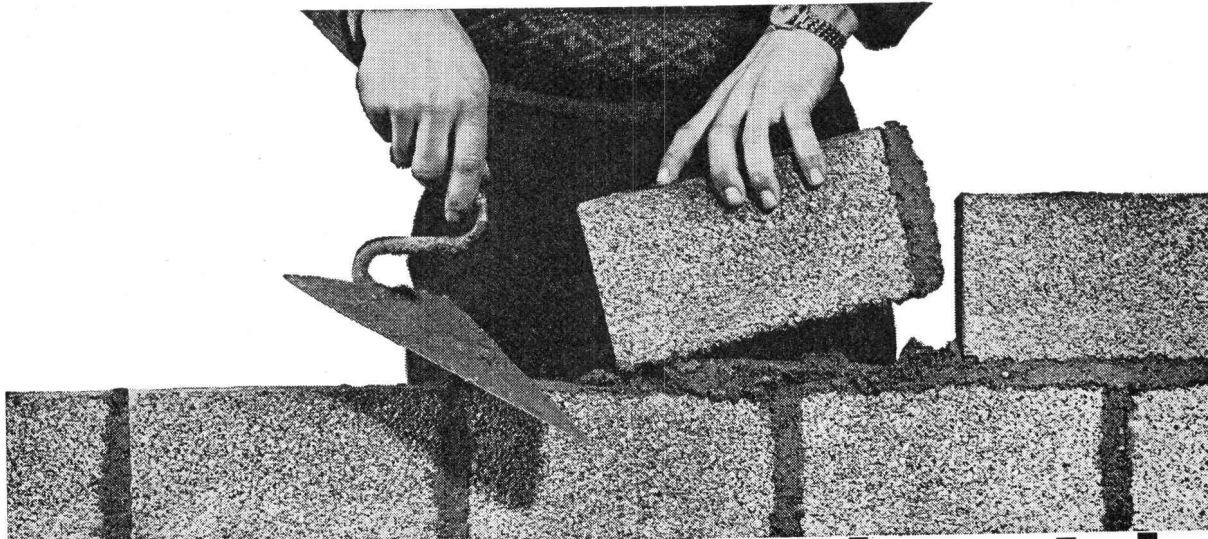
Stahl-Fenster

aus Spezialprofilen
das preisgünstige Fenster für
Fabriken, Industriebauten,
Turnhallen, Lagerhäuser etc.

VERWO AG

Fensterfabrik
Pfäffikon SZ 055 - 5 44 55





Hürlimann Isolierbaustein

aus gebranntem Tonmergel vom Urmiberg



Bewährt und gefragt
 ... für Wohn- und Geschäftshäuser,
 wie auch für öffentliche Bauten.



Die Vorteile liegen klar auf der Hand!

12

1. Das beste Rohmaterial: Tonmergel
2. Gute Isolation
3. Verschiedene Steinmasse
4. Geringer Mörtelverbrauch
5. Leicht zu bearbeiten
6. Lieferung auf den Tag genau
7. Normale Steindruckfestigkeit
8. Genaue Masshaltigkeit
9. Keine Ausblühungen
10. Idealer Träger für jeden Verputz
11. Bauen Sie «billiger» – mit bester Qualität
12. Bewährt und gefragt

K. Hürlimann Söhne AG, Brunnen, Tel. 043/91046

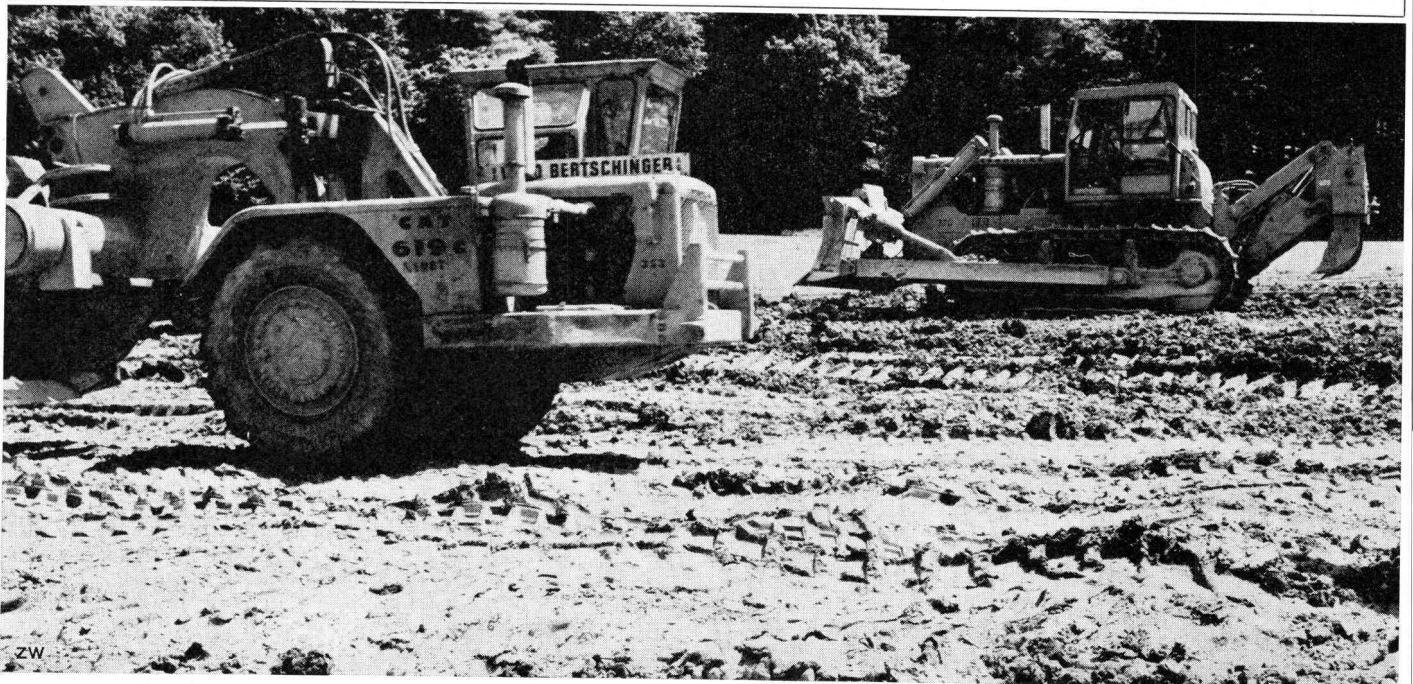


kämpf schalttafeln

Qualität
Qualität
Qualität

G. Kämpf AG, Holzbau

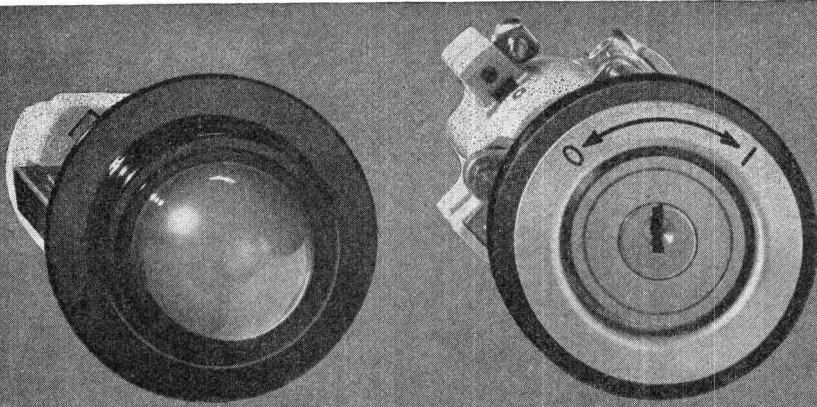
Rapperswil AG 064 47 12 12



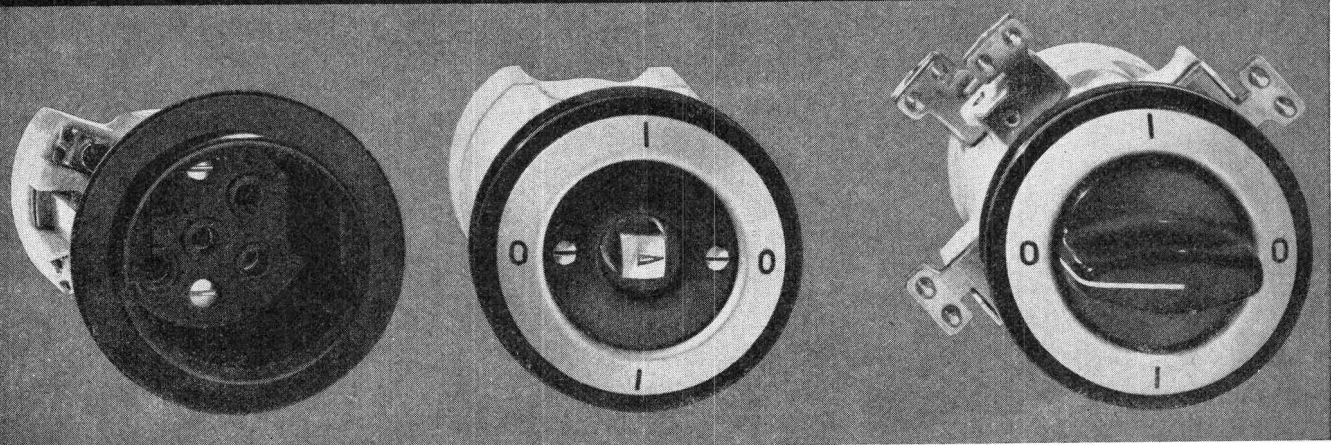
WALO

Erdarbeiten für die N1 Umfahrung Winterthur

Walo Bertschinger AG.SA



**Feller-Signallampen, Steckdosen und
Paketschalter für den Einbau in Maschinen,
Geräte und Schalttafeln**

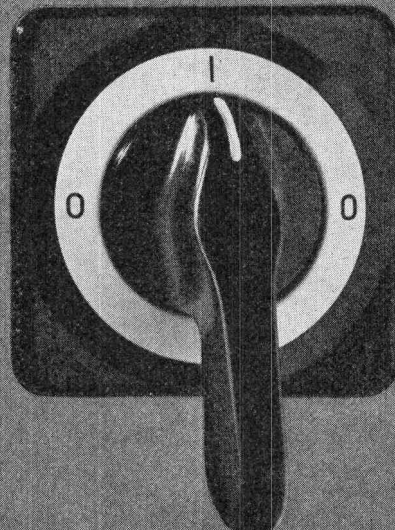


Feller-Einbauapparate gibt es in vielen Bauarten, in den verschiedensten Schemata und mit folgenden Bedienungsorganen: Normalgriff, Hebelgriff, Steckschlüssel oder Sicherheitsschloss – ganz nach Ihren Wünschen.

Adolf Feller AG Horgen
Fabrik elektrischer Apparate

Telefon 051 82 16 11

Feller



Balkontwässerung

Einer dieser Vorteile sollte eigentlich genügen

Eine zweckmässige und funktionssichere Entwässerung von Balkonen, Terrassen, Flachdächern hat einen entscheidenden Anteil an der Lebensdauer eines Bauwerkes.

Darüber haben wir uns Gedanken gemacht. Die Lösung: esser's Gully Serie.

Ein Beispiel: esser's Balkon-Gully.



Und hier die Vorteile:

Absolut wasserdichte Anbindung der Gully-Körper mit mitgelieferten Rhepanolfolie und Klemmring.

Das Grundmaterial – asphaltiertes Gusseisen.

Leicht einzubauen – mehrstöckige Konstruktionen möglich.

Höhenverstellbar und drehbar.

Einbauanleitung auf jedem Gullykörper.

Lassen Sie sich doch unsere Dokumentation über die Balkon- und Dach-Gullies kommen. Sie werden von den Vorteilen überzeugt sein.

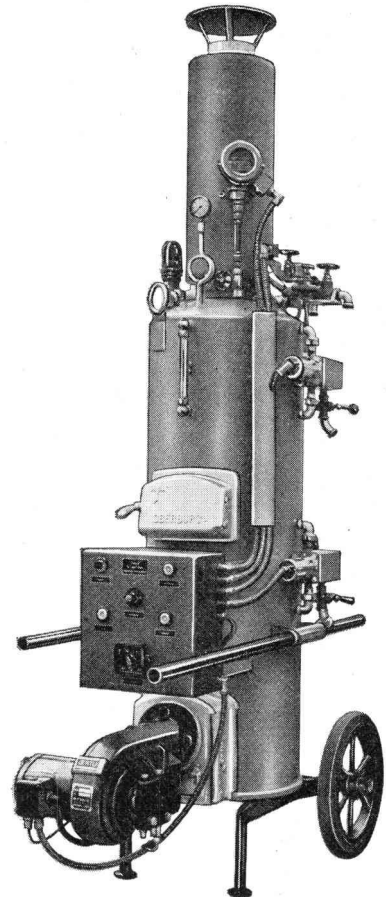
hartmann

Ulrich O. Hartmann
8320 Fehraltorf
Baulemente, Kunststoffwerk
Tel. (051) 97 73 49

Balkontwässerung

DER OBERBURG- VOLLAUTOMAT

bietet als solider Mehrzweckkessel schweizerischer Herkunft für Winterarbeiten im Baugewerbe bei konkurrenzlosem Preis eine maximale Leistung.



Der OBERBURG-Hochleistungskessel ist sowohl für Oelbetrieb als auch für feste Brennstoffe lieferbar. Technische Beratung und unverbindliche Probevorführung durch

NOTTARIS + WAGNER

Maschinen- und Apparatebau
3414 OBERBURG-BURGDORF
Gegr. 1842
Telefon 034 / 2 30 11



AMMANN 4569

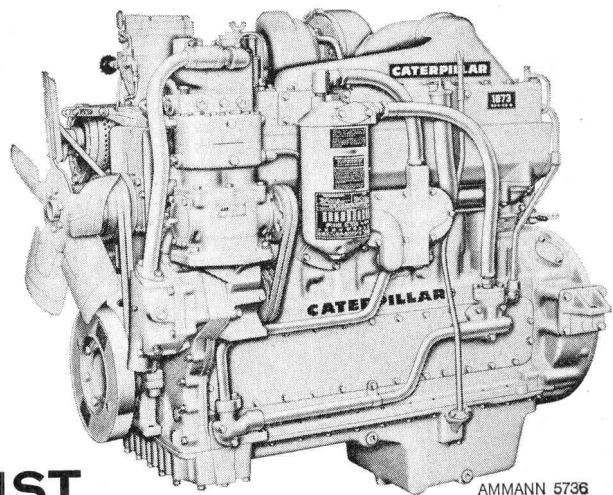
CATERPILLAR

MOTOREN

in Baumaschinen sind Ihnen bestimmt bekannt. Ueber ihre Leistungen, ihre grosse Zuverlassigkeit und Dauerhaftigkeit sind Sie orientiert. Aber wissen Sie, dass CATERPILLAR Dieselmotoren von 50 bis 1550 PS Leistung herstellt, welche je nach Typ fur ganz besondere Zwecke konstruiert sind? Typische Beispiele, wo sich CATERPILLAR-Dieselmotoren als Antriebsquelle bewahren, sind:

- Notstrom-Gruppen
- Lokomotiven
- Schiffe
- Lastwagen
- Baumaschinen
- Generatoren
- Pumpen

Fragen Sie uns an, wir sind uberzeugt, dass wir den passenden CATERPILLAR-Dieselmotor fur Sie haben. Und ausser den hohen Leistungen, der grossen Zuverlassigkeit der CATERPILLAR-Motoren erhalten Sie bei uns



AMMANN 5736

QUALITAT — KUNDENDIENST

ULRICH AMMANN

Baumaschinen AG

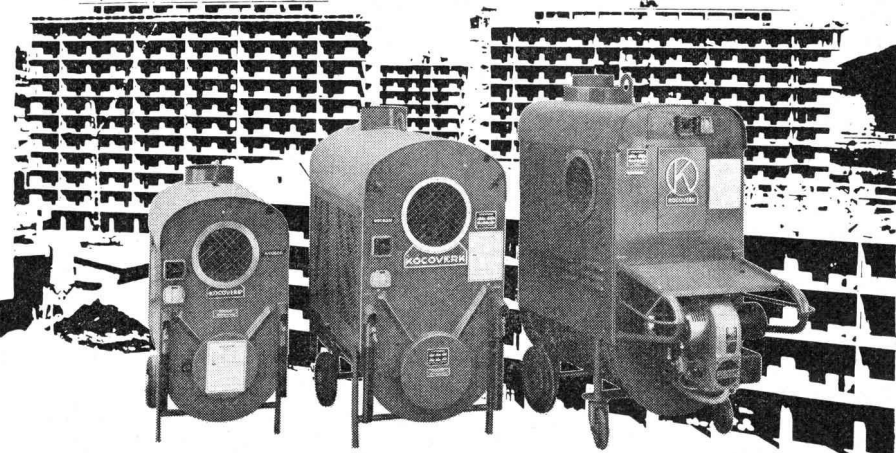
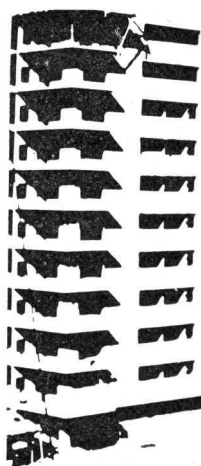
Tel. 063 / 2 27 02 + 2 51 22

4900 Langenthal

Caterpillar und Cat sind eingetragene Schutzmarken der Caterpillar Tractor Co

Auch im Winter ungehindert bauen

Termine zählen auch im Winter. Krüger hilft, sie einzuhalten mit den vielgerühmten Koco-Luftheizapparaten.



Koco-Luftheizapparate

Vollautomatische Hochleistungsbrenner zum Heizen, Trocknen und Enteisen.

Transportabel, äusserst billig im Betrieb · Vielfach bewährt im Winterbau. · 3 Typen für jeden individuellen Zweck.
Sehr günstige Miet- und Kaufbedingungen. · Zusätzliche Rabatte bei Saisonmiete!
Verlangen Sie unverbindlich eine Gratis-Vorführung oder unsere ausführliche Dokumentation.

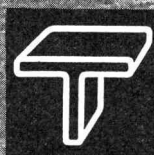
Krüger & Co. 9113 Degersheim
Telefon 071 54 15 44
Vertretungen und Depots:
Zürich: Telefon 051 94 71 95
Bern: Telefon 031 8110 68

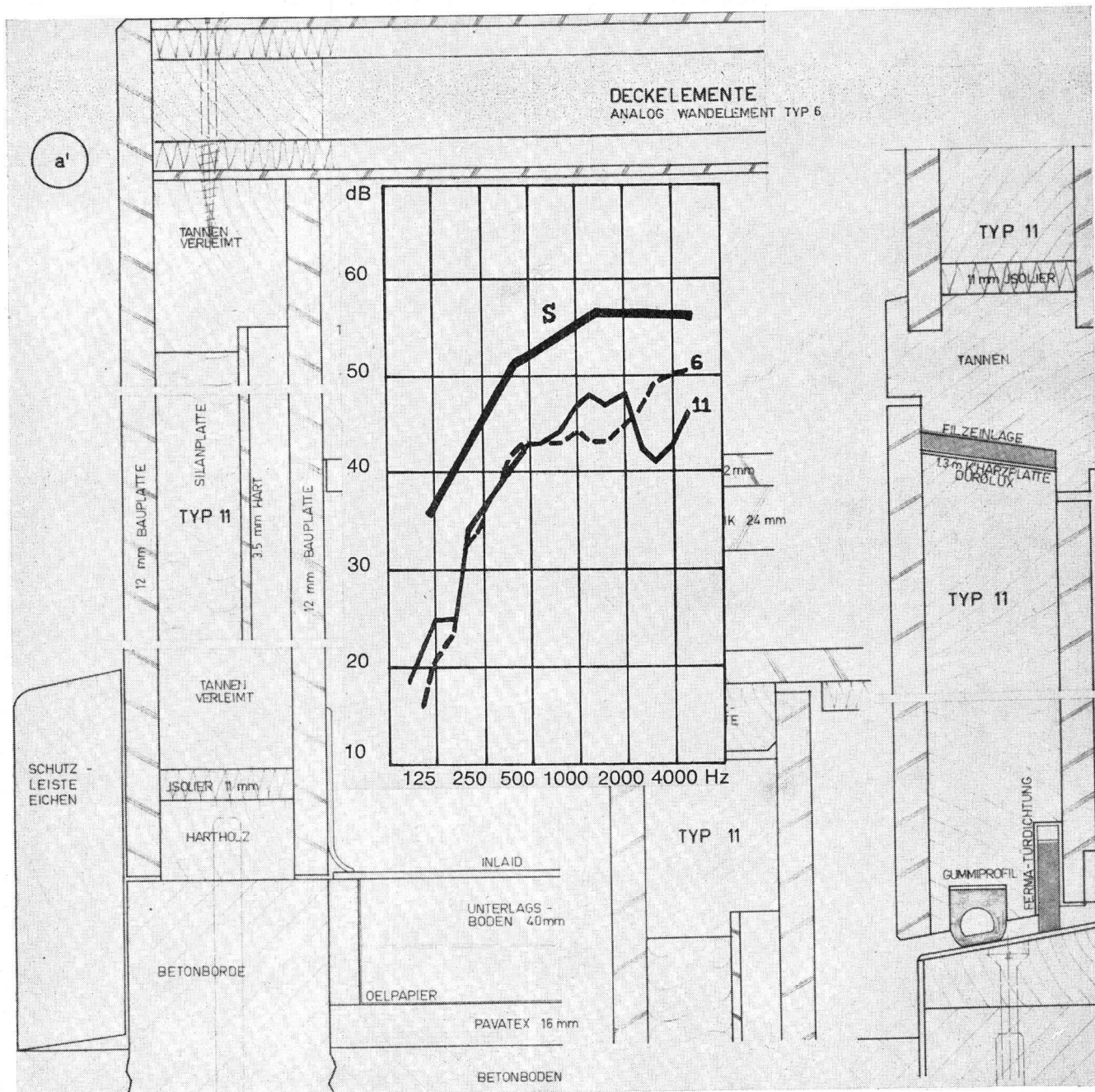
KRÜGER



Kittlose Verglasungen

Gebr. Tuchs Schmid AG
Frauenfeld





Schall- und feuerhemmende Elemente

Wir liefern montagefertige Elemente in einfacher, schalldämmender und feuerhemmender Ausführung für mobile Trennwände, Fassaden und Decken.

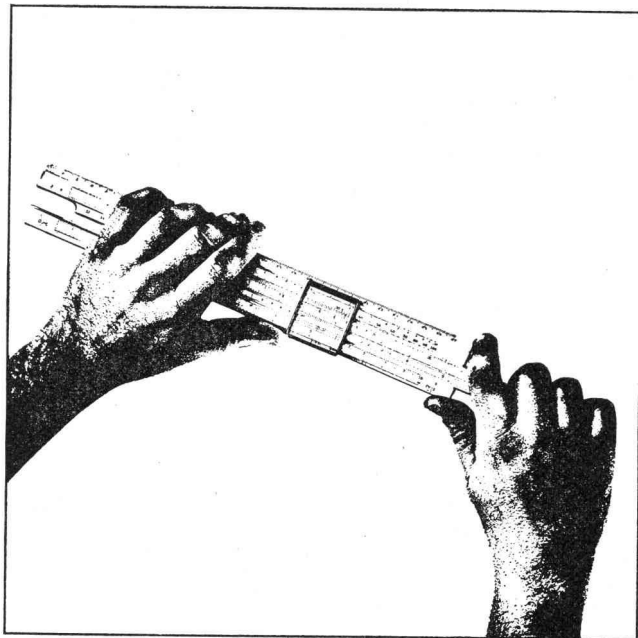
Unsere schalldämmenden Elemente haben ein mittleres Dämmvermögen (EMPA geprüft) von:
 Typ 6 ~ 39 dB
 Typ 11 ~ 40 dB

Alle Elemente werden auf Mass angefertigt.
 Unsere Presse-Größen:
 210 x 520 cm 185 x 365 cm
 130 x 350 cm 125 x 250 cm
 95 x 600 cm

Edmund Schedle AG 5620 Bremgarten AG

Telefon 057 / 7 17 47

Schlieren Aufzüge



Schlieren Aufzüge für überdurchschnittliche Anforderungen an Geschwindigkeit, Wirtschaftlichkeit, Fahrkomfort und Leistungsvermögen.

Schlieren

Schweizerische
Wagons- und Aufzügefabrik A.G.
Schlieren - Zürich

neu Hydram 5

Ferngesteuerte
Antriebseinheit für
Seilkranen zum Antrieb
von Hydraulik-Greifer-
Werkzeugen. Ohne
elektrische Kabel,
ohne Hydraulikzu-
führungen.

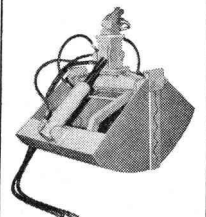
Zur Verwendung von
hydraulisch angetrie-
benen Zweischaalen-,
Polyp-, Holz-, Röhren-
oder anderen Greifer-
Werkzeugen an Seil-
kranen.

Die Fernsteuerung
wird in der Führer-
kabine des Krans in-
stalliert und an die
Stromversorgung an-
geschlossen. Sie
besitzt zwei Impulse:
Öffnen und Schlies-
sen. Es ist aber auch
möglich, ein ganzes
Impuls-Programm zu
bilden, sofern dies
erforderlich wäre.

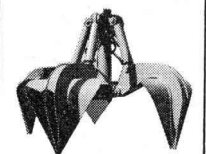
Die Auswechslung der
Greiferwerkzeuge
erfordert nur ein paar
Minuten.

Greiferwerkzeuge:

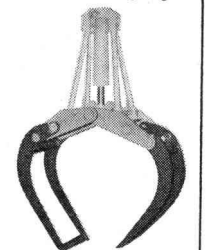
Zweischaalengreifer



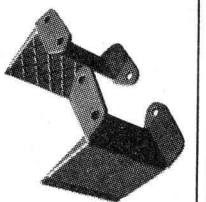
Polypgreifer



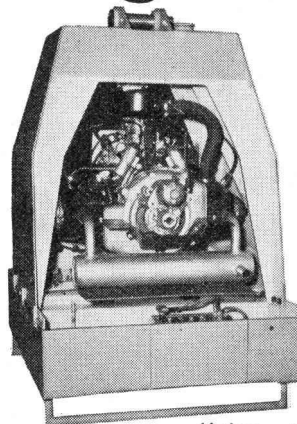
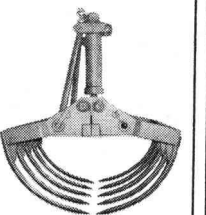
Komb.-Aufhängung



Bündelholzplatten



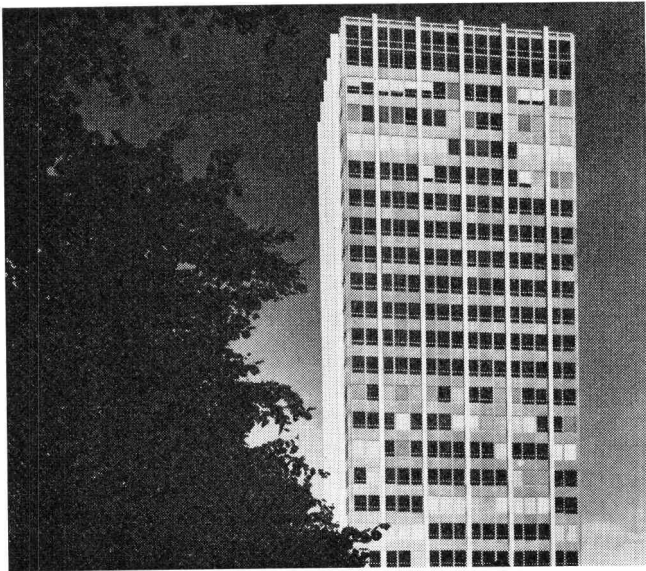
Gabeln



Verlangen Sie
ausführliches
Prospektmaterial

Amratec AG

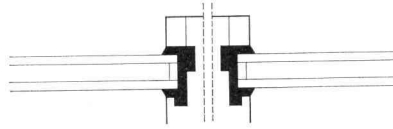
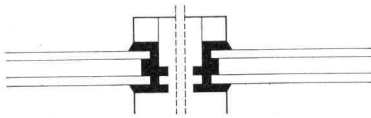
Maschinenfabrik
Industriering 7
3250 Lyss
Telefon 032/84 41 21



Gebr. Sulzer Aktiengesellschaft, Bürohochhaus, Winterthur
 Architekten: Suter & Suter, Basel
 Verglasung: ISAL-Fassadenelemente, Ausführung in
 Arbeitsgemeinschaft ISAL, Hans Schmidlin AG, Aesch-Basel



Ciba AG, Laborhochhaus, Basel
 Architekten: Suter & Suter, Basel
 Verglasung: ISAL, Hans Schmidlin AG, Aesch-Basel



Abdichtung garantieren heisst NEOPRENE spezifizieren

Seit ihrem erstmaligen Einsatz in einem grösseren Bauwerk im Jahre 1954 sind NEOPRENE-Profile in ein- bis fünfzigstöckigen Gebäuden – von der Arktis bis in die Tropen und in einer Vielzahl von Bauwerken – installiert worden.

NEOPRENE-Profile bieten dem Architekten folgende Vorteile:

- Hervorragende Alterungs-, Witterungs- und Ozonbeständigkeit
- Temperaturbeständigkeit zwischen -40 und $+100^{\circ}\text{C}$
- Flammwidrigkeit
- Leichtes Installieren und Ausschalten menschlicher Fehlerquellen
- Ausdehnungsmöglichkeit für Fenster- und Metallrahmen
- Architektonische Entwurfsfreiheit
- Gefälliges Aussehen
- Kein Reparaturanfall
- Wirtschaftlichkeit durch Zeit- und Materialersparnis

Die Zuverlässigkeit von NEOPRENE-Profilen haben sich führende Schweizer Fenster- und Fassadenhersteller auch an neuesten Gebäuden zunutze gemacht. NEOPRENE-Profile gewähren jahrzehntelange, einwandfreie Abdichtung ohne Unterhalt. Denn Du Pont NEOPRENE ist dauerhaft.

Weitere Auskünfte über NEOPRENE-Dichtungen erhalten Sie durch:



NEOPRENE

Dolder + Co., Immengasse 9, 4000 Basel 4

Bitte senden Sie mir weitere Informationen über Neoprene-Dichtungen:

Name: _____

Adresse: _____

Stellung: _____

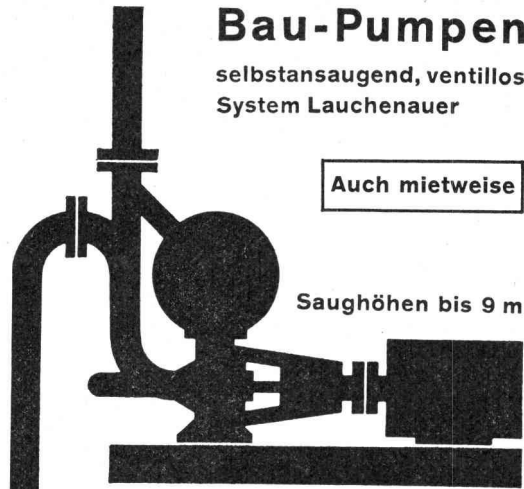
Firma: _____

Ad c/s – Bauzeitung – 12/67

Bau-Pumpen

selbstansaugend, ventillos
System Lauchenaer

Auch mietweise

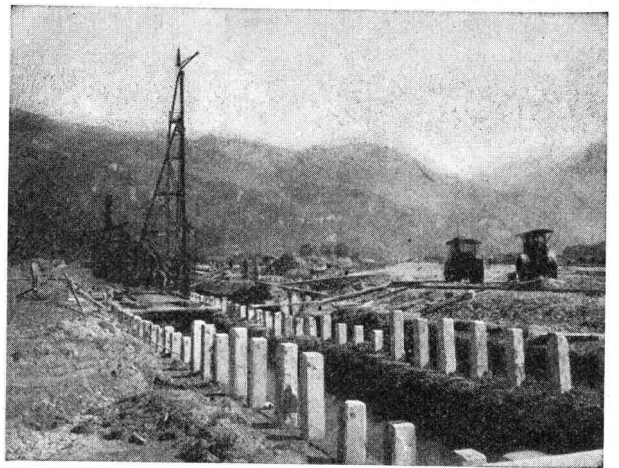


Saughöhen bis 9 m

Leistungen 1—500 l/sek. Kein Bodenventil. Keine Klappe im Saugstutzen. Keine Hilfs-Vakuum-Pumpe. Jederzeitiges automatisches Ansaugen auch nach Lufteintritt im Saugrohr. Keine reibenden, sich abnützenden Dichtungsflächen, daher störungsfrei auch bei Schlamm-, Sand- und Kiesförderung.

**Maschinenfabrik
a.d. Sihl AG.
Zürich**

Gegr.1871 Tel.051/233514



Rammarbeiten

Betonpfähle
Ortsbetonpfähle
System DELTA
Holzpfähle
Spundwände
Ufermauerfundamente

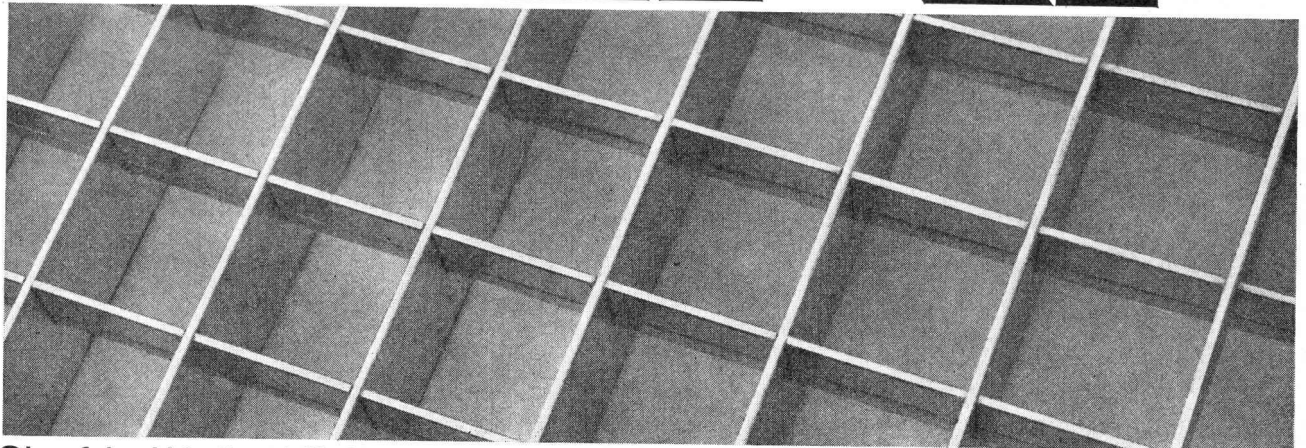
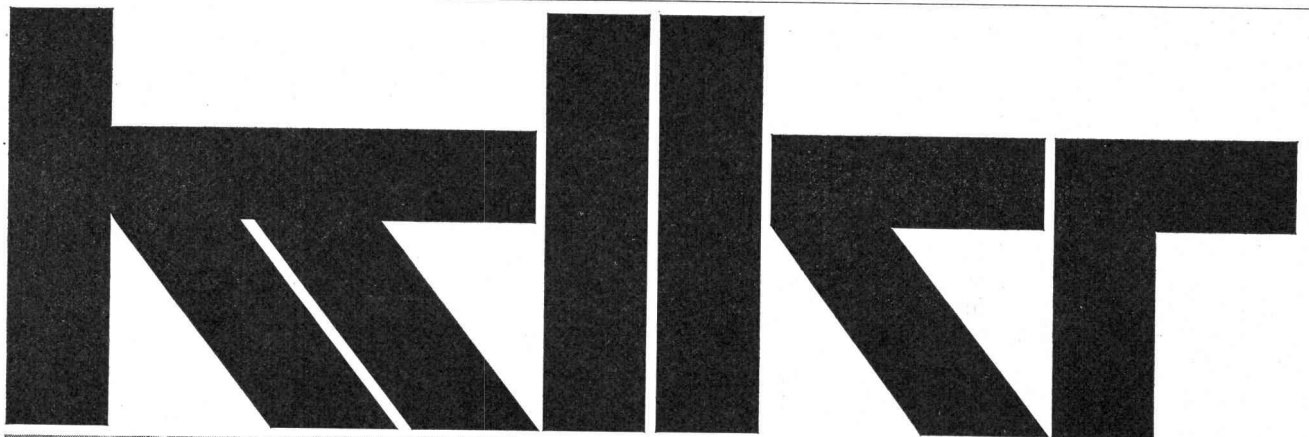
LÄRMFREIES AUSZIEHEN VON SPUNDWÄNDEN

Eggstein AG

Tribtschenstrasse 57

Luzern

Telephon (041) 2 06 04



Siegfried Keller AG Wema-Gitterroste Wallisellen-Zürich Tel.051 93 32 32
Technisches Büro Lausanne: Route de Chavannes 19, Telephon 021 / 24 94 29