

Objektyp: **Advertising**

Zeitschrift: **Schweizerische Bauzeitung**

Band (Jahr): **85 (1967)**

Heft 21

PDF erstellt am: **19.09.2024**

Nutzungsbedingungen

Die ETH-Bibliothek ist Anbieterin der digitalisierten Zeitschriften. Sie besitzt keine Urheberrechte an den Inhalten der Zeitschriften. Die Rechte liegen in der Regel bei den Herausgebern. Die auf der Plattform e-periodica veröffentlichten Dokumente stehen für nicht-kommerzielle Zwecke in Lehre und Forschung sowie für die private Nutzung frei zur Verfügung. Einzelne Dateien oder Ausdrucke aus diesem Angebot können zusammen mit diesen Nutzungsbedingungen und den korrekten Herkunftsbezeichnungen weitergegeben werden. Das Veröffentlichen von Bildern in Print- und Online-Publikationen ist nur mit vorheriger Genehmigung der Rechteinhaber erlaubt. Die systematische Speicherung von Teilen des elektronischen Angebots auf anderen Servern bedarf ebenfalls des schriftlichen Einverständnisses der Rechteinhaber.

Haftungsausschluss

Alle Angaben erfolgen ohne Gewähr für Vollständigkeit oder Richtigkeit. Es wird keine Haftung übernommen für Schäden durch die Verwendung von Informationen aus diesem Online-Angebot oder durch das Fehlen von Informationen. Dies gilt auch für Inhalte Dritter, die über dieses Angebot zugänglich sind.

Schweizerische Bauzeitung

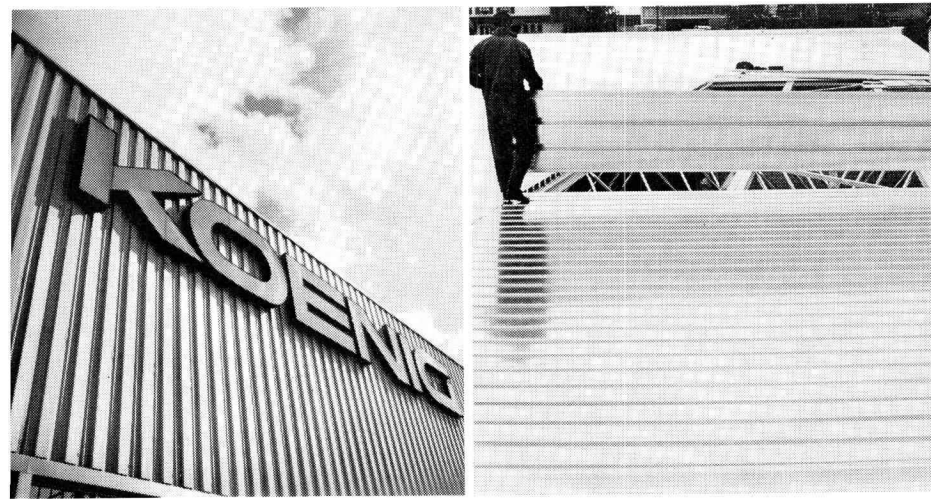
Revue Polytechnique Suisse
Wochenschrift
für Architektur, Ingenieurwesen
und Maschinenteknik
Gegr. 1883 von A. Waldner
Herausgegeben von der
Verlags-AG der akademischen
technischen Vereine, Zürich

21

85. Jahrgang

Donnerstag, 25. Mai 1967

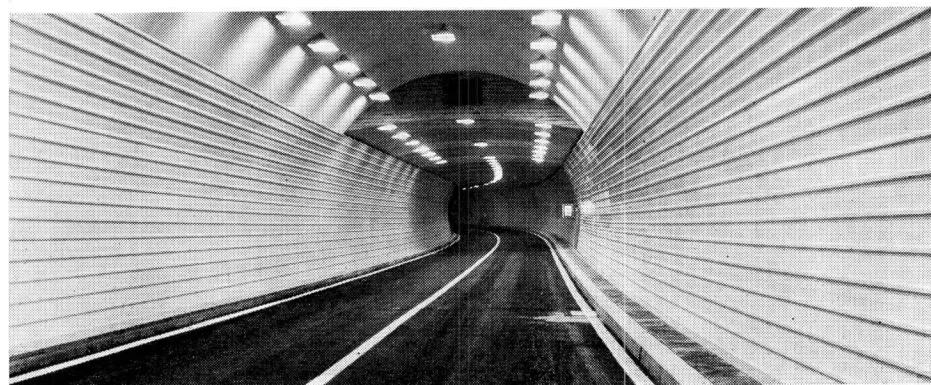
Profil-Bleche Verkleidungs- und Träger-Bleche



für Fassaden und Bedachungen

für Flachdächer und Decken

für Tunnel-Auskleidungen und Verkleidungen aller Art
(Nationalstrasse N2, Lopper-Tunnels bei Hergiswil)



Profil-Bleche — verzinkt oder PVC-beschichtet — bieten interessante Möglichkeiten. Lassen Sie sich von uns orientieren.

Unsere Liste 44/101 enthält total 156 Sorten mit allen nötigen Angaben über Masse, Stärken, zulässige Belastungen usw.

KOENIG

Dr. Ing. Koenig AG, 8953 Dietikon
Tel. 051 / 88 26 61, Abt. Hochbau-Bleche

Inhalt

Einfluss der Technik auf philosophisches Denken. Von <i>H. Titze</i>	365
Problemorientierte Computersprache STRESS in der Bauingenieurpraxis. Von <i>S. P. Mauch</i>	369*
Schrifttum Frank Lloyd Wright	372
Wettbewerbswesen	372

Buchbesprechungen

Die gute Wohnung, von der Schweiz. Zentralstelle für Baurationalisierung. Die niederländische Architektur nach 1900, von <i>R. Blijstra</i> . Internationale Architektur-Dokumentation, von <i>D. van der Kellen</i>	373
The High Dams of the World, von <i>N. F. Mandzhavidze</i> und <i>G. P. Mamradze</i> . Neue hydrometrische Verfahren, v. <i>H. Andreae</i> . Creep in Engineering Structures, by <i>Jan A. H. Hulst</i> . Grundlagen und Praxis der Durchflussmessung, von <i>F. Herning</i> . Neuerscheinungen	374

Mitteilungen

Frauen im Ingenieurberuf	375
------------------------------------	-----

Nekrologe

G. M. A. Blanc, M. Breitenöder, W. Dangel	375
---	-----

Wettbewerbe

Reussbrücke der N2 bei Wassen. Schulhaus Meierhof in Baden. Kath. Kirchliches Zentrum in Winterthur	375
---	-----

Mitteilungen aus dem SIA

Norm 171, Darstellungsrichtlinien für Meliorationsprojekte	375
Sektion Aargau. Basler Ingenieur- und Architektenverein	376

Ankündigungen

Conversion de l'énergie par voie magnétohydrodynamique. Messe Padua 1967. Schweizerische Vereinigung für Dokumentation. Gesellschaft für schweizerische Kunstgeschichte. Schweiz. Institut für Auslandsforschung, Zürich. Schweizerischer Technischer Verband. Weltkongress über Arbeitsunfälle und Berufskrankheiten. Schweizerische Vereinigung für Atomenergie. Schweizerischer Wasserwirtschaftsverband. Ausstellung «Die gute Industrieform», Barcelona 1967. Vortragskalender	376
---	-----

Verlag und Redaktion

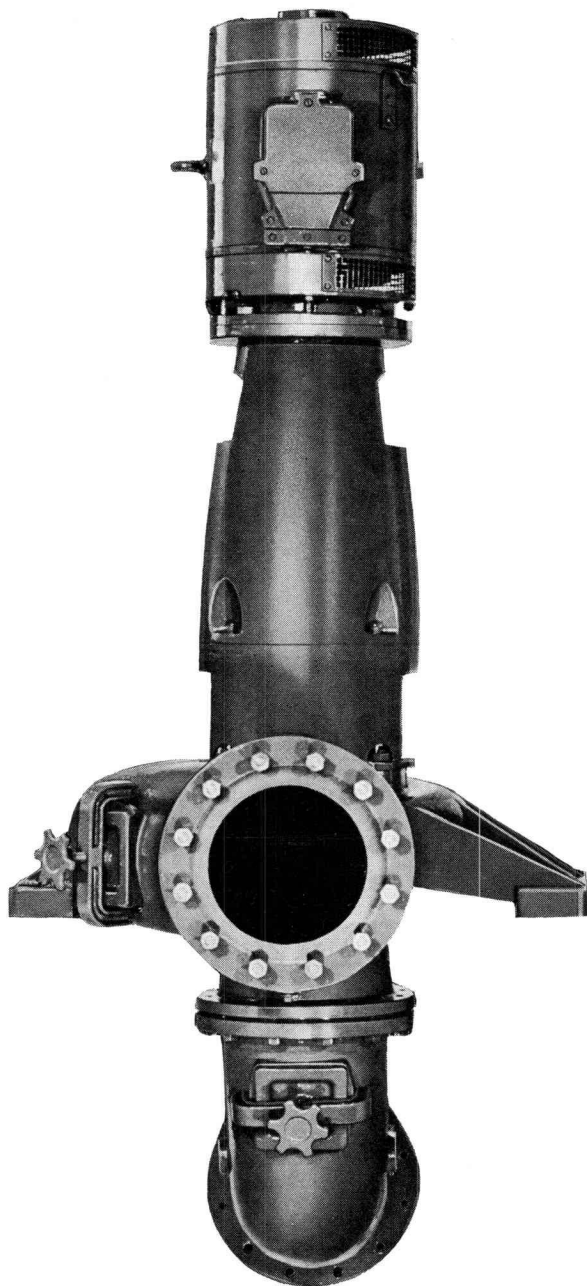
Zürich-Giesshübel, Staffelstrasse 12
Postadresse: Postfach, 8021 Zürich
Tel. (051) 23 45 07/08, Postcheck 80 - 6110

Anzeigenverwaltung

Mosse-Annoncen AG, 8001 Zürich
Limmatquai 94, 8023 Zürich - Postfach
Tel. (051) 47 34 00, Postcheck 80 - 1027

Druck: Offset+Buchdruck AG, Zürich

Schmutzwasserpumpen



RÜTSCHI PUMPEN

Pumpe für 100 m³/h Frischschlamm Förderhöhe 20 m

**RÜTSCHI
PUMPEN**



K. Rüttschi AG
Pumpenbau
5200 Brugg / Schweiz

Barra
für
Beton



Zuviel ist zu viel

Zu retten gibt's hier nichts mehr, denn es wurde überdosiert...

Das kann mit SPERRBARRA 05 nicht passieren. Ihr Sperrbeton behält seine Güte, selbst wenn dieses universale Dichtungsmittel versehentlich überdosiert würde. Und Versehen kommen immer wieder vor.

SPERRBARRA 05 ist ein wasserabweisendes, kapillarenstoppfendes Dichtungsmittel, das guten Beton selbst gegen Druckwasser abwehrbeständig macht.

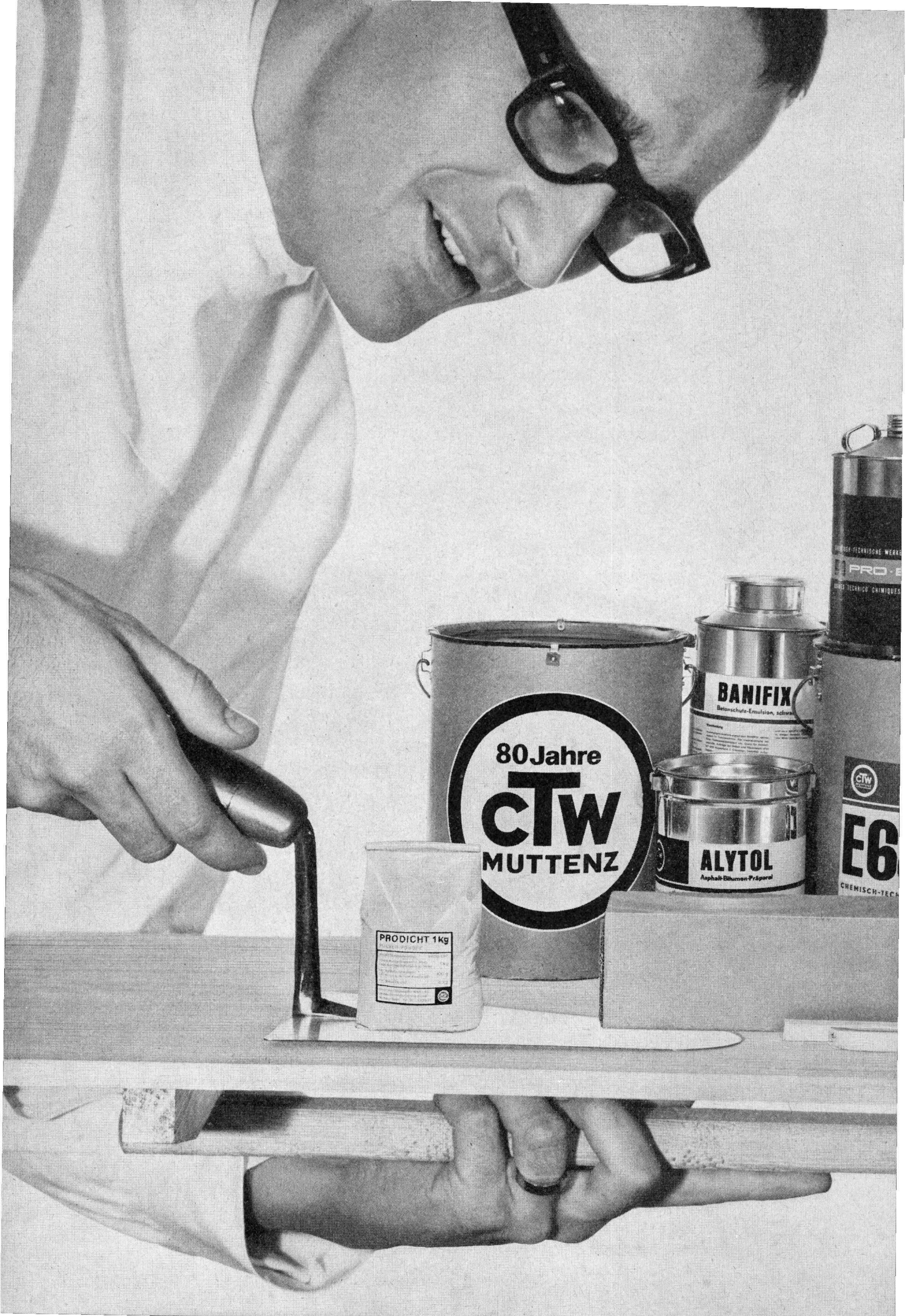
Mehr noch: Das polyvalente SPERRBARRA 05 wirkt

auch plastifizierend, macht den Beton leicht verarbeitbar und erhöht merklich dessen Frühhochfestigkeit. Und das bei nur 0,5% Dosierung.

MEYNADIER & CIE A.G., Zürich, Lausanne, Bern, Luzern, Bellinzona, Chur. SPERRBARRA 05 ist auch durch den Fachhandel erhältlich.

SPERRBARRA 05

hilft für morgen bauen



80 Jahre
CTW
MUTTENZ

BANIFIX
Beton- und Stahl-Emsulsion, schwarz

ALYTOL
Asphalt-Bitumen-Präparat

PRODICHT 1kg

PRO-TECHNISCHE WERKZEUGE
E6
CHEMISCH-TECH...

Sie wünschen?

CTW bietet Ihnen ein komplettes Programm von Bauhilfsstoffen.

Ihr Vorteil: Viele Produkte - ein Lieferant!



Dilaplast

Kunststoff-Strangenkitt hellgrau

Für Fugendichtung im Hoch- und Tiefbau. Dauernd plastisch, wasserundurchlässig, dehnbar, wasserbeständig, taufert fest an allen Baumaterialien. Formbeständig von -20° bis +100° C.
Kalt zu verarbeiten, in die trockenen und saubersten Fugen kräftig einpressen. Betroffene einen eventuellen Bedarf von Voranstrich, siehe Gebrauchsanweisung.

Inhalt: Querschnitt:

CTW Dachschutz- und Dichtungsmassen

dichten, konservieren, schützen: Blech-, Eternit-, Massiv-, Asphalt- und Klebedächer, Terrassen etc.

CTW Parkett- und Baukleber

für Parkett, Holzpflaster, Kork- und Schaumstoffplatten, Faserplatten, Isoliermaterialien, Pappen, Filze etc.

CTW-Kitte, Vergussmassen und Mastix

auf Bitumen-, Öl- und Kunststoffbasis, in Pistolen-, Strangen- und Spachtelqualität, in Brikett- und Blockform

CTW-Betonschutzanstriche, Schalöle und Frostschutzmittel

zuverlässig, wirksam, erprobt. Einfach in der Anwendung

CTW Mörtel- und Betonzusatzmittel

dichten, plastifizieren, beschleunigen oder verzögern Abbindung, verbessern Druck- und Haftfestigkeit

CTW Holz- und Rostschutzmittel

konservieren und verschönern mit dauerhafter Wirkung

CTW Kunststoffbeläge und -Beschichtungen

hochwirksamer Schutz gegen Öl, Benzin, Kerosen, Säuren, Laugen, Chemikalien

CTW-Kunststoffmörtel

fertiggemischte Verputzmaterialien für vorfabrizierte Betonelemente, Mauerwerk, Eternit, Holzspanplatten etc.

Wer auf CTW baut, fährt gut



CHEMISCH-TECHNISCHE WERKE AG. MUTTENZ-BASEL Tel. 061 53 20 21

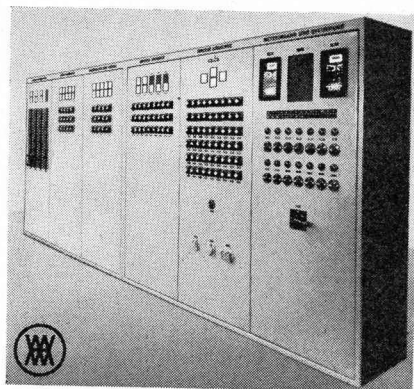
CTW-Verkaufsbüros und Lager:

Basel	Auf dem Wolf 5	061/ 41 79 82	Lugano	Manno	091/ 2 24 45
Bern	Haslerstr. 21	031/25 41 41	Luzern	Rösslimattstr. 3	041/ 2 42 26
Chur	Tittwiesenstr. 58	081/ 22 40 80	Olten	Baslerstr. 30	062/ 5 16 96
Genève	Vernier	022/ 41 41 20	St. Gallen	Langgasse 136	071/ 24 77 61
Lausanne	1, Métropol Bel-Air	021/ 23 80 13	Zürich	Binzstrasse 39	051/ 35 52 70



10

Wenn Qualität entscheidet: Verteilanlagen von XAMAX!



Verteilanlagen in jeder gewünschten Grösse! Für jeden Verwendungszweck! XAMAX baut sie seit XY Jahren! Formschön, raumsparend, freistehend, transportabel oder für den Einbau. Ganz nach Wunsch, den Bedürfnissen Ihres Betriebes angepasst!

XAMAX-Verteilanlagen haben sich seit Jahrzehnten bestens bewährt. Sorgfältige und übersichtliche Verdrahtungen sowie die Verwendung von nur bestem Material gewährleisten ihren störungs- und wartungsfreien Betrieb! XAMAX-Verteilanlagen können nach dem Baukastenprinzip innert kürzester

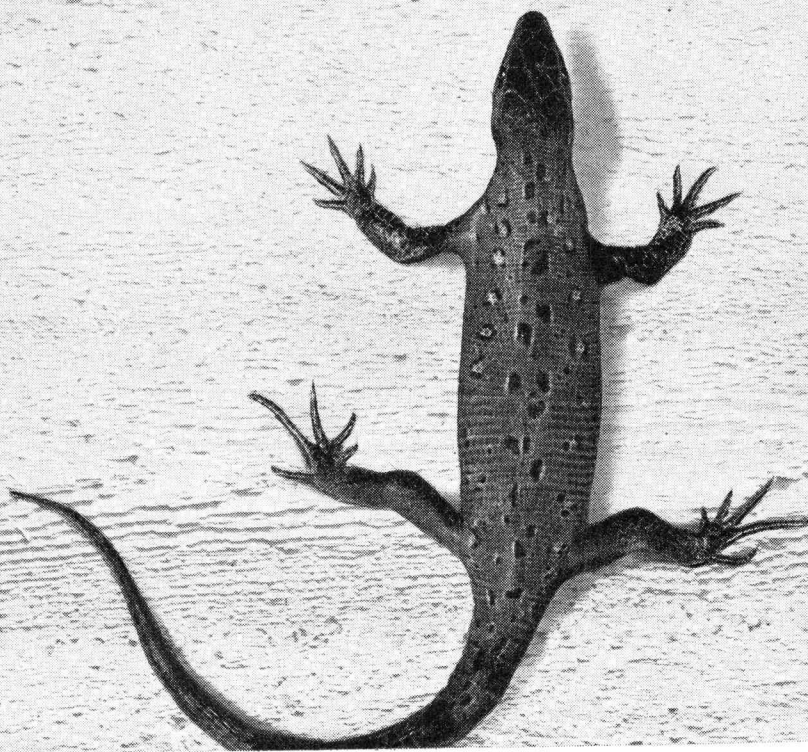
Frist beliebig verändert bzw. erweitert werden.

Unterbreiten Sie uns Ihre Probleme! Ein direkter Kontakt mit unseren Fachleuten kommt Ihnen sicherlich zugute, wenn es darum geht, die für Ihren Betrieb bestgeeignete Lösung zu finden. Wir stehen Ihnen jederzeit gerne zur Verfügung!

xamax

XAMAX AG, 8050 Zürich, Birchstr. 210

Auf die Haftung kommt es an!



Suchen Sie einen Sichtverputz mit aussergewöhnlicher Haftung? Er heisst SIKAPLAST und ist eine gebrauchsfertige Sichtverputzmasse für Innen- und Aussenputz auf neuartiger Kunststoffbasis. Sie dürfen hohe Anforderungen an Sikaplast stellen, denn neben der enormen Haftung auf *jedem* Untergrund ist Sikaplast dauernd witterungs- und frostbeständig, rissefrei, elastisch und widerstandsfähig.

Sikaplast ist in verschiedenen lichtechten Farben und Strukturen wählbar und einfach und rationell im Neubau und bei Renovationen zu verarbeiten.

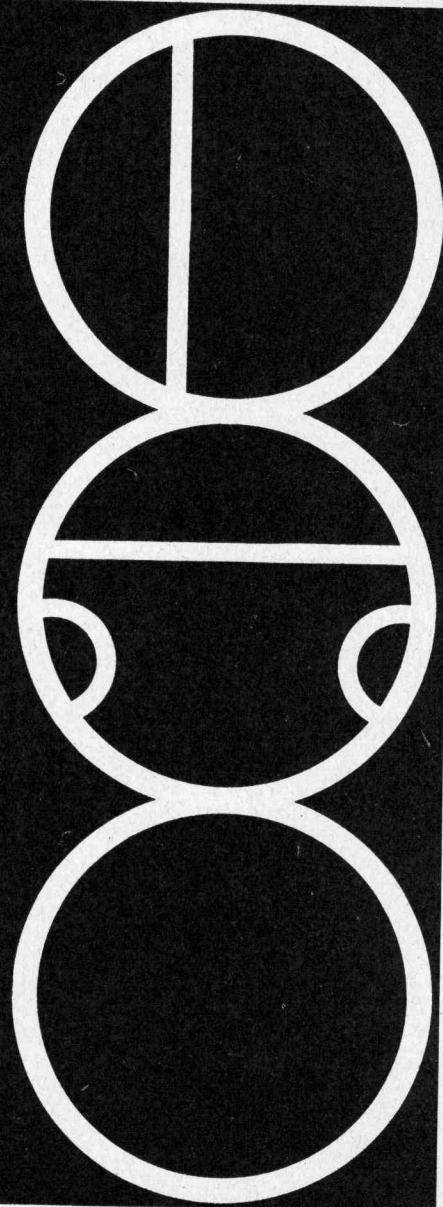
SIKAPLAST – der Kunststoffverputz der Zukunft ist schon jetzt erhältlich beim Baumaterialhandel oder direkt bei

Kaspar Winkler+Co. 8048 Zürich Tel. 051/62 40 40



Kläranlagen und Benzinabscheider

FRIWA



Kläranlagen für

- Einfamilienhäuser
- Mehrfamilienhäuser
bis 77 Bewohnergleich-
werte
- Schulhäuser
- Fabriken

Benzinabscheider für

- Einzelgaragen
- Grossgaragen
bis max. 430 m² Vorplatz

Ø 60–200 cm

Sämtliche Anlagen sind
nach den Vorschriften des
VSA berechnet.

Favre & Cie AG Zürich

Zementwarenfabrik

Werk in Wallisellen
Telefon 051/93 2011

Wir stellen vor: den ersten Hydraulikbagger von Ammann

Der neue «P & H»-Hydraulikbagger Modell H-312 wurde als Gerät gebaut, das Tag für Tag bei gleichbleibender Grableistung eingesetzt werden kann.

Vergleichen Sie die Grabtiefe, den Kübelinhalt und die Schnelligkeit der Arbeitsbewegungen, alles Eigenschaften, welche die Wirtschaftlichkeit dieses Gerätes steigern.

Vergleichen Sie auch die Motorleistung und die Hydraulik! Der H-312 hat 105 PS Dauerleistung und 5 voneinander unabhängige Hydraulikkreisläufe, welche ihm die in unserem Lande erforderliche grosse Kraftreserve geben. Sein robustes Raupen-traktorenfahrwerk verleiht ihm gute Standfestigkeit und sichere Geländegängigkeit.



Einige technische Daten:
Kübelinhalt 600 l
Dienstgewicht 15 t
Grabtiefe mit Standard-
Tieflöffel 6 m
Reichweite mit Standard-
Tieflöffel 8,7 m
Bodendruck nur 365 g/cm²

ULRICH AMMANN

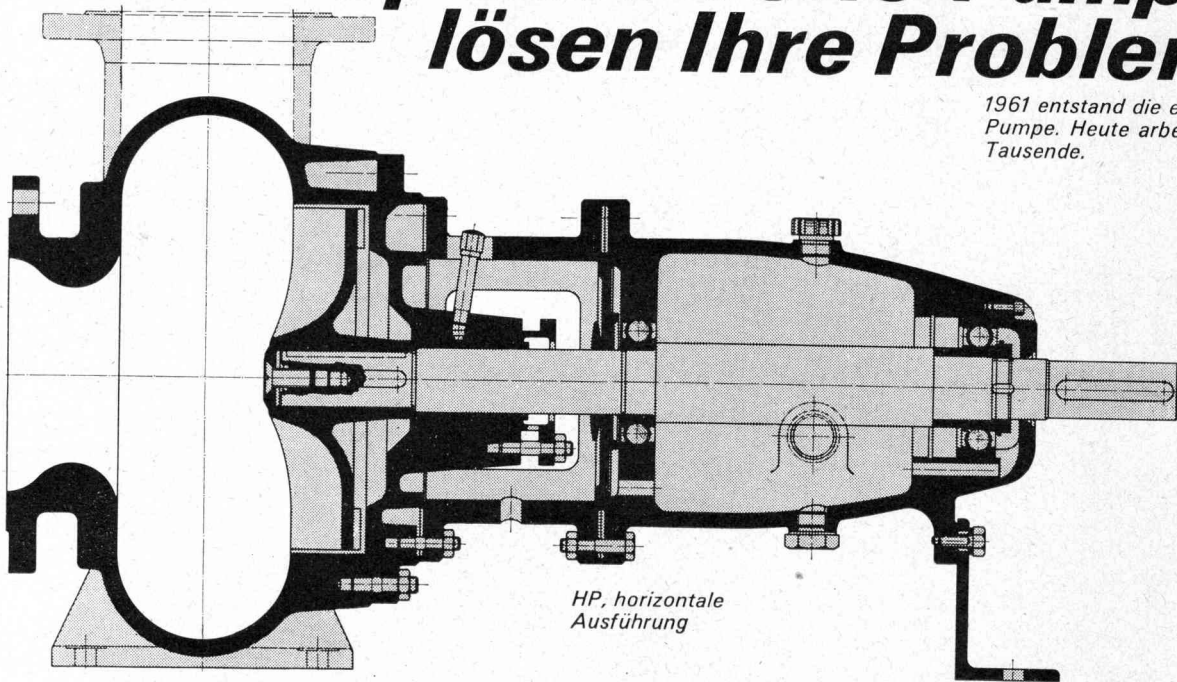
Baumaschinen AG, 4900 Langenthal

Telefon 063 2 27 02, 2 51 22 und 2 52 01

Alleinvertretung für die Schweiz

Unverstopfbare TURO-Pumpen lösen Ihre Probleme

1961 entstand die erste TURO-Pumpe. Heute arbeiten davon Tausende.



HP, horizontale Ausführung

Coupon

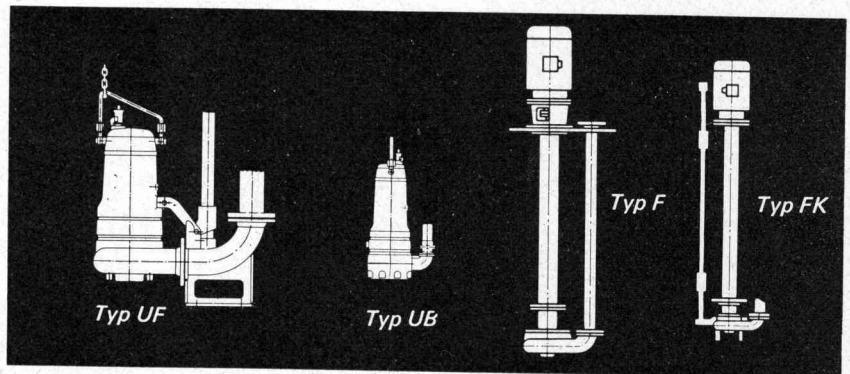
Bitte senden Sie mir/uns unverbindlich Unterlagen über TURO-Pumpen

Name _____

Adresse _____

EMILE EGGER & CIE SA
Fabrique de pompes et de machines
CH-2088 Cressier NE, Suisse

3



Typ UF

Typ UB

Typ F

Typ FK

TURO-Pumpen verfügen über einen vollkommen freien Durchgang und haben keine Dichtungsringe. Betriebssicherheit und Lebensdauer sind unübertroffen. EGGER liefert ein vollständiges TURO-Pumpenprogramm nach dem Baukastensystem, horizontal, vertikal, trocken oder nass aufstellbar, Tauchmotorpumpen oder Sonderkonstruktionen.

TURO

EGGER

EMILE EGGER & CIE SA, Fabrique de pompes et de machines
CH-2088 Cressier NE, ☎038/772 17, Télex 35207

Fugenabdichtungen - unser Hobby

Die Isotech dichtet jede Fuge bei Fassaden, Schwimmbädern, Kläranlagen, Strassen, Flugplätzen, Kraftwerken und alle andern dazu. Die Isotech arbeitet mit geschulten Equipen, grösstem Park an Spezialmaschinen und allen geeigneten Kitt- und Vergussmassen. Die Isotech verarbeitet neutral jedes Dichtungs-Material: Dauerplastische, Bitumen-, Silikon- oder Thiokol-Kitte wie Gomastit, 3M-Weatherbean, Thiax, Formflex, PRC. Ausserdem Kautschuk-Bitumen-Mischungen sowie oel-, treibstoff-, chemikalien- und temperaturbeständige Kite und Vergussmassen.

Fugenabdichtungen
Beratungs- und Ausführungsdienst

ISOTECH AG

Winterthur Hegmattenstrasse 20, Tel. 052 27 27 27
Basel Thannerstrasse 59, Tel. 061 39 20 39
Bellinzona Piazza del Sole 1, Tel. 092 5 96 10
Bern Güterstrasse 22, Tel. 031 26 27 68

Genf Ch. de la Montagne, 104 Tel. 022 35 52 21
Lausanne Rue de Bourg 11, Tel. 021 22 25 68
St. Gallen Spisergasse 41, Tel. 071 22 66 80
Zürich Ankerstrasse 15, Tel. 051 23 96 78
Berlin, Frankfurt, Karlsruhe, Wien

Präzision mit

VON ROLL Guss

Grauguss

aller Dimensionen und Formen
bis zu 60 Tonnen Stückgewicht
für jede Anforderung
Strangguss, Hydraulikguss

Sphäroguss

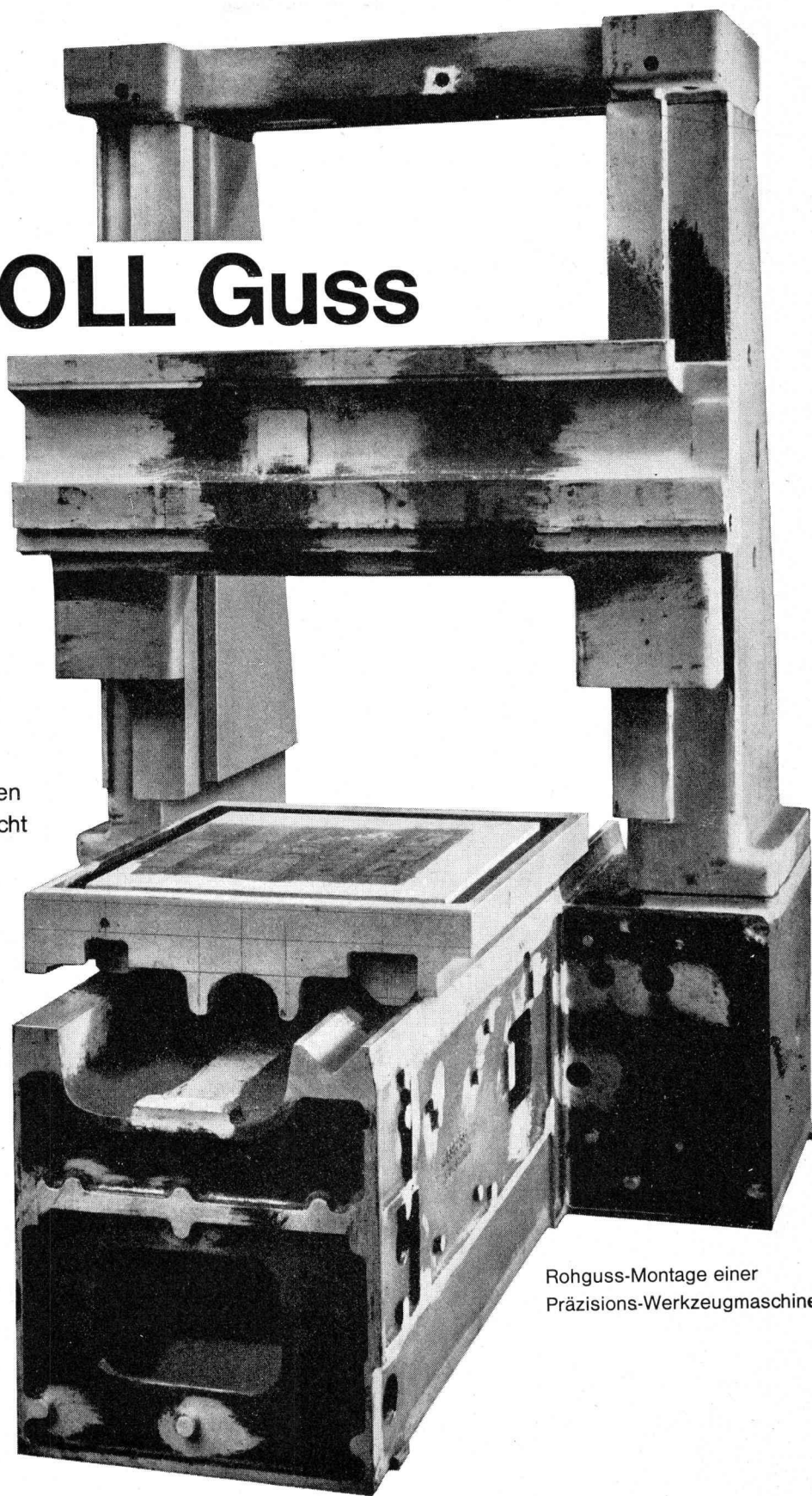
ferritisch und perlitisch

Bronzeguss

geschleudert oder in Sand
gegossen

Spezial-Legierungen

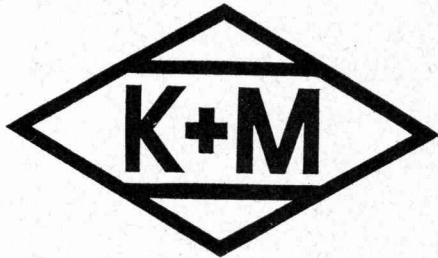
säure-, hitze-
und verschleissbeständig
Dauermagnet-Legierungen



Rohguss-Montage einer
Präzisions-Werkzeugmaschine

VON ROLL AG. Gerlafingen
Beratungsstelle für Kundenguss
Telefon 065 46131

Sämtliche
elektrischen Anlagen
für Industrie und Gewerbe



Schaltanlagen
Kabelverlegung
Telefon A und B

Aktiengesellschaft

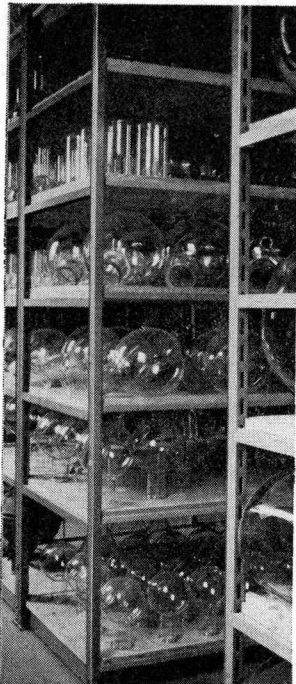
Kummler & Matter 8026 Zürich

Hohlstrasse 176

Tel. 051 / 44 42 40, Filialen in Bern, Chur, Spreitenbach

Kempf-Gestelle

MG-55
Schnellverstell-Lagergestell



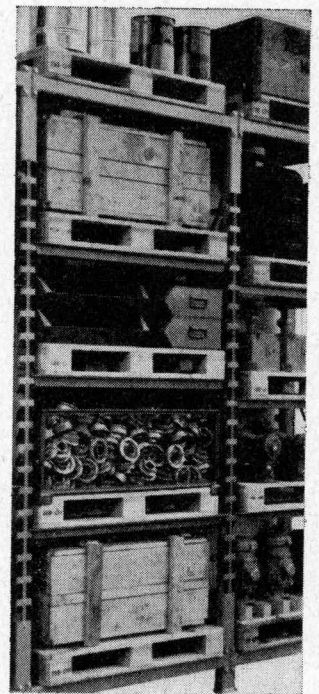
MG-53
Gestelle mit
Klemmtraversen



PG-65
Palettgestell, schraubenlos



Palettlagerung
längs und quer möglich



Palettgestell III a + b
Tragrost mit Stapler
verstellbar, für Paletten
längs oder quer

Kempf + Co. AG 9102 Herisau Tel. 071 513344



WANNER

Wände können hören. (Irrtum.)

Der Feind hört mit. (Irrtum.) Der Freund und Nachbar auch. (Irrtum.) Und sogar wir müssen mithören, wieviel unser Nachbar von neuen Schlagern weiss, wenn er ein Bad nimmt. (Irrtum.)

Kein Irrtum aber ist, dass der Feind, der mithören möchte, ein erklärter Feind von Sillan ist. Denn Sillan, das Isoliermaterial Nr. 1 aus Steinwolle, macht ihm das Mithören unmöglich.

Nicht nur das Mithören, sondern auch das Entweichen der

wohligen Wärme im Winter. Das Eindringen von Hitze im Sommer. Die Heizkosten werden niedriger. Und unser Nachbar ärgert sich nicht mehr über ein gelegentliches Fest unseres Sohnes.

A propos Fest. Sillan ist verrottungsfest. Und hat ein niedriges spezifisches Gewicht.

Und eben: Der schlimmste Feind des Feindes, der mithören möchte, ist Sillan. (Sillan ist schwerhörig.)

**Wann immer Isolierprobleme auftauchen:
Wanner hilft sie lösen.**

Wanner AG Horgen
Isolierwerke und Korksteinfabrik
Telefon 051 / 82 27 41

Isolieren im Hochbau

mit Kork und Polystyrol für

**Fassaden
Flachdächer
Decken**

usw.

Baukork AG

Verkaufsbüro Zürich, Seestrasse 247

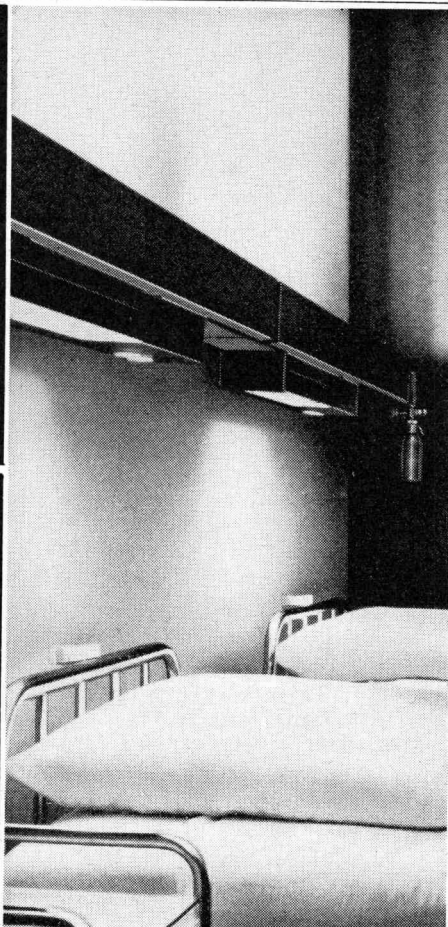
Telephon (051) 45 70 20

Werk in Steinhausen / Zug

**Mit Licht
gestalten**

**Mit Qualitäts-
Leuchten**

**Mit neuen
Formen**

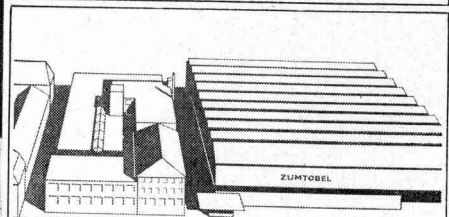


Beispiele sollten vorbildlich sein. Hier ist eines (von vielen!):

Das ZUMTOBEL-Krankenzimmer-Beleuchtungssystem ist mehr als Beleuchtung. Es ist funktionell für Patient und Pflege. Wahlweise Ausstattung für:

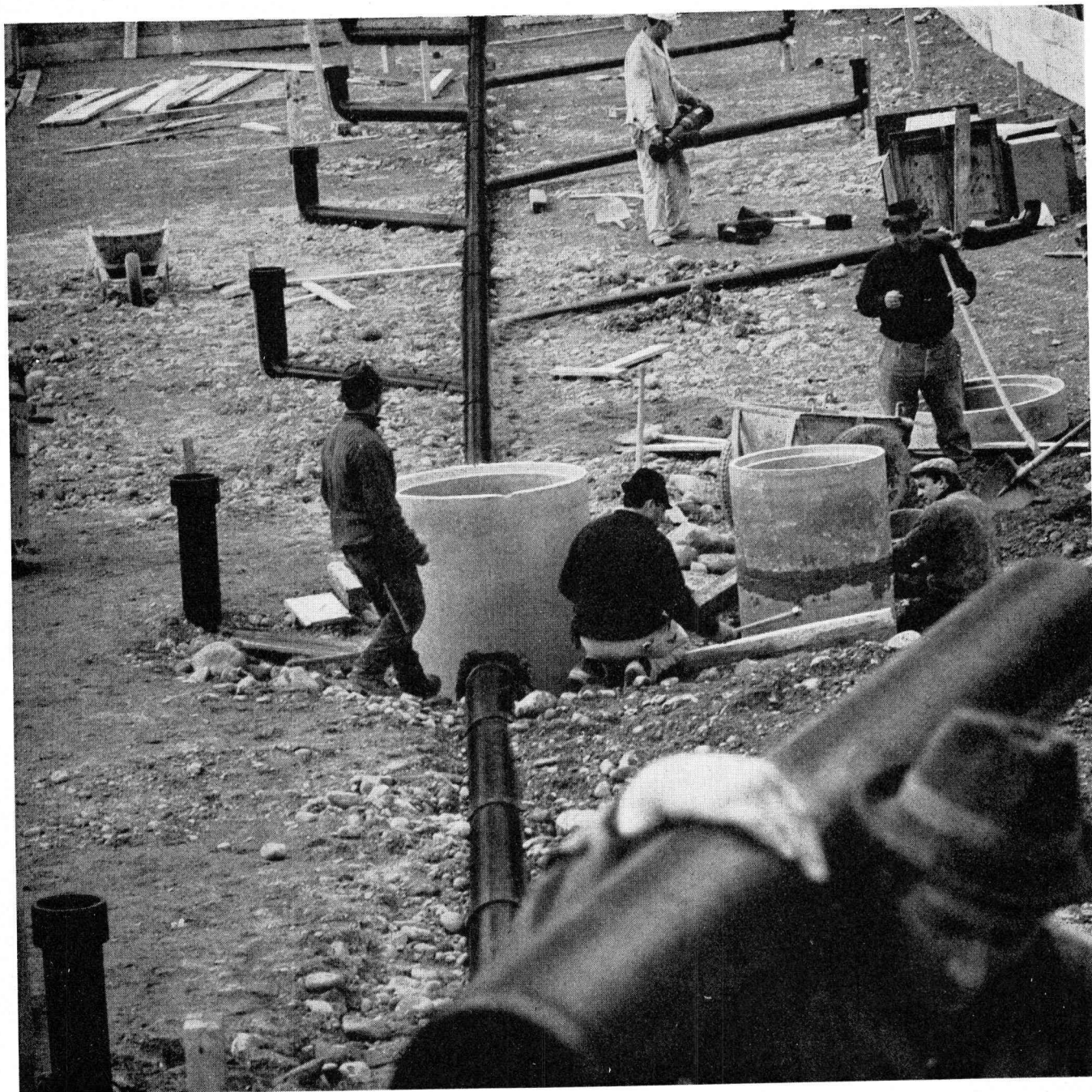
1. Indirekte Allgemeinbeleuchtung
2. Untersuchungslicht
3. Lesebeleuchtung
4. Eingebaute Telefon- und Starkstromanschlüsse
5. Steckanschluss-Armaturen für zentrale Gasversorgung.

ZUMTOBEL hat noch mehr beispielhafte Leuchten für den modernen Raumgestalter. Verlangen Sie Spezialprospekte oder den neuen ZUMTOBEL-Katalog.



ZUMTOBEL
LEUCHTEN

Beratung, Ausstellung und Lager
ZUMTOBEL AG 8006 Zürich
Volkmarstrasse 4, Tel. 051 26 85 28



Der Bau einer Kanalisation kann plötzlich eilig sein!

Mit KEY-Rohren ist das kein Problem. KEY-Rohre sind leicht an Gewicht und daher ausserordentlich beweglich. (Ein 3 m langes 10er KEY-Rohr wiegt nur 11,4 kg!) Nach Bedarf können Zwischenstücke für den Anschluss mit einer Handsäge auf der Baustelle abgelängt werden.

KEY-Rohre für Kanalisationen, Hausinstallationen, Meliorationen.

KEY-Rohre sind elastisch, druckfest und immun gegen jedes Abwasser. Sie werden unabhängig von der Witterung rasch und sicher verlegt (bis 100 m/Std.).

KEY-Rohre haben konische Enden, die fugenlos ineinandergreifen. Jede Dichtung wird überflüssig. Sie benötigen nur schmale Gräben und in 9 von 10 Fällen kein Fundament.

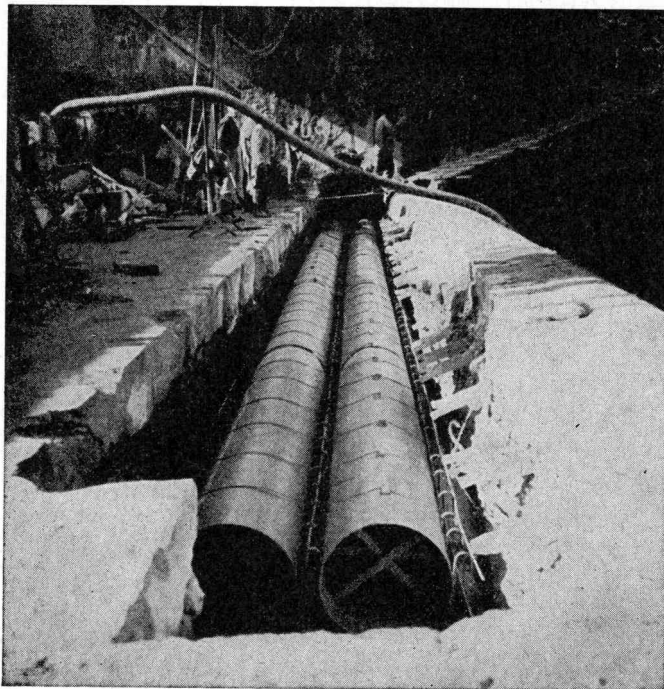
Wenden Sie sich für Ihre speziellen Probleme an unsern Beratungsdienst.

KEY 

Neu: 12er-Rohre

Promastic AG, 8116 Würenlos
Telefon 056-37666

ARMAVERIT



Rohre und Bogen

glasfaserverstärkter Kunststoff

für Kanalisationsleitungen
Hangleitungen im Kraftwerkbau
Brückenentwässerungen
Schlammleitungen
Schalungen usw.

korrosionssicher
sehr leicht
geringe Verlegungskosten
absolut dicht
Formstücke nach Wunsch

Verlangen Sie Angebote, Muster und Angaben von Referenzen!

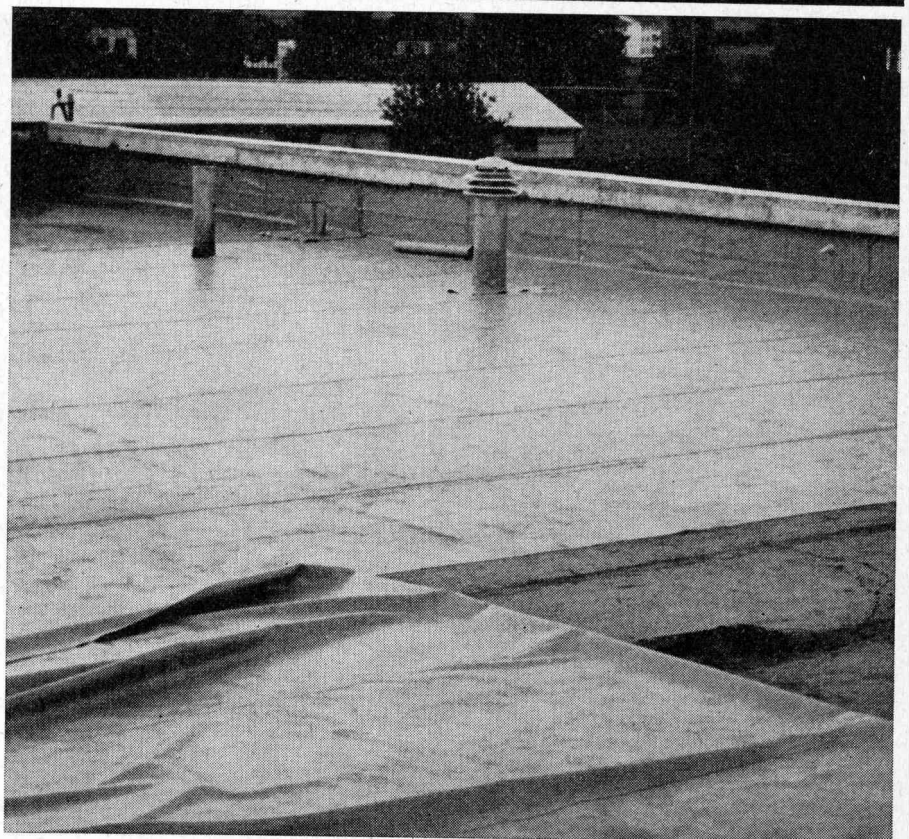
Abt. Kunststoff, Badenstrasse 25
Tel. 061 / 32 29 50

Basler Stückfärberei AG. 4000 Basel

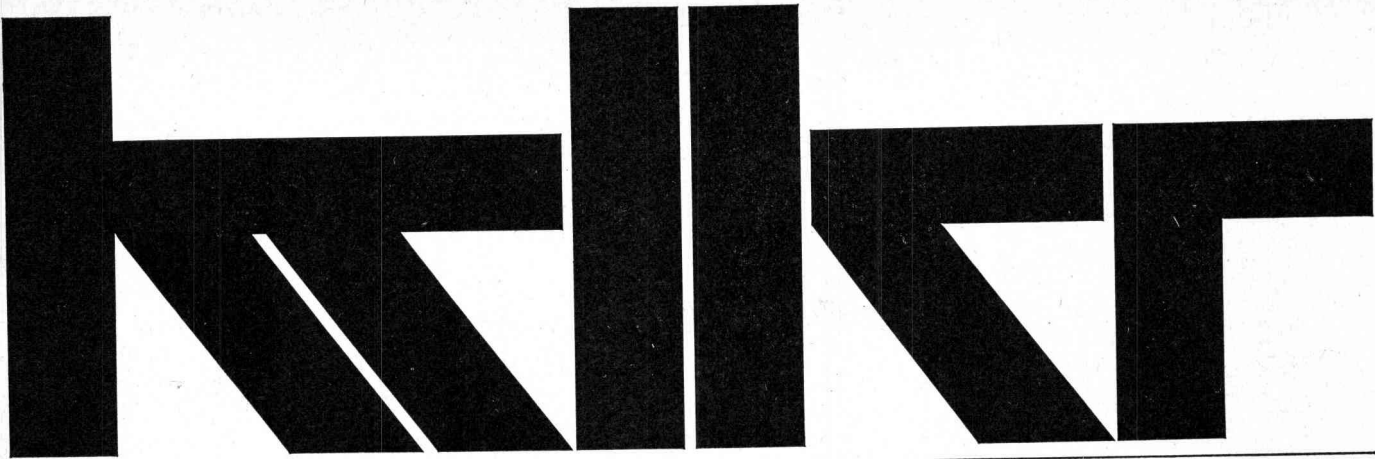
IRON FLEX

**ABDICHTUNGEN
ISOLIERUNGEN
KORROSIONSSCHUTZ**

IRONFLEX AG
Schaffhauserstrasse 265
8057 Zürich
Tel. 051 4878 88/89



IRONFLEX-Flachdachbelag aus Trevira-verstärktem PVC ohne zusätzliche Schutzschicht, hochfrequenz-verschweisst.



Pyramiden- Oberlichter

Siegfried Keller AG, Wallisellen

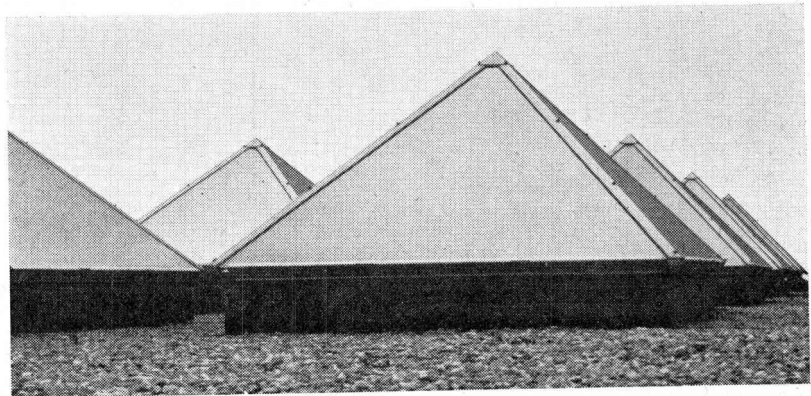
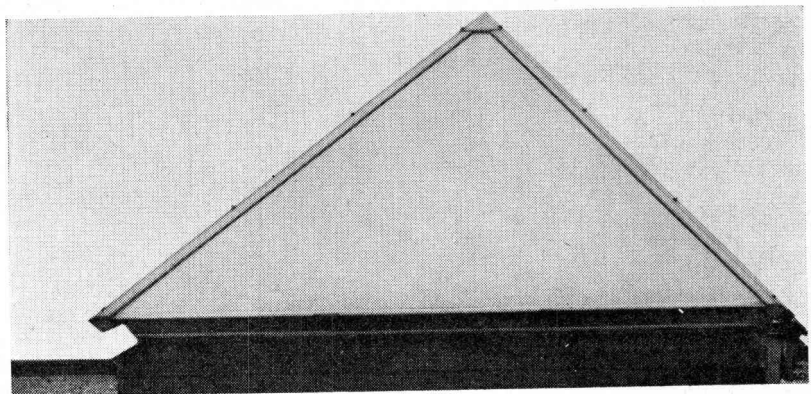
Ein originelles Bauelement. Einfach, formschön und zweckmäßig. In Normgrößen für Lichtmaße 100/100 bis 300/300 cm.

Sie wählen das Glas nach Bedürfnis und Belieben: Drahtglas, Isolierglas, Thermo oder was Sie wollen. Interessant ist auch die Kombination mit deckenbündiger Glasinnendecke.

Pyramiden-Oberlichter sind mit den bewährten Wema-Glasdachsprossen kittlos verglast. Ein stabiler Aufbaurahmen ermöglicht eine einfache Montage auf jeder Zarge aus Beton, aus Holz oder aus vorgefertigten Formteilen. Alle Konstruktionsteile sind feuerverzinkt. Bewitterte Teile aus Aluman oder nach Wunsch aus Kupfer. Die Normalausführung hat 40° Glasneigung: deshalb geringe Verschmutzung, und der Schnee rutscht immer ab. Kondenswasser tropft nicht in den Raum, sondern wird nach außen abgeleitet. Für den Notfall ist eine große Schwitzwasserrinne da. Übrigens unterliegen Glasoberlichter keinerlei feuerpolizeilichen Einschränkungen. Pyramiden-Oberlichter gibt es auch mit Lüftungsvorrichtung. Verlangen Sie den ausführlichen Prospekt.

Natürlich bekommen Sie bei uns auch jede andere Art von Glasdächern. Auch Shedfenster, Fassadenfenster, Vordächer, Glastrennwände. Wir stehen zu Ihrer Verfügung, wenn es um Fensterplanung geht.

Siegfried Keller AG, Industrieverglasungen, 8304 Wallisellen-Zürich
Telefon 051 93 32 32
Technisches Bureau Westschweiz: 19, route de Chavannes, 1000 Lausanne
Téléphone 021 24 94 29



Aluminiumfenster teuer?

Unsere Antwort und unser Angebot:

Preis Alufenster = Preis Holzfenster

Wir garantieren nicht nur für termingerechte Lieferung, sondern auch dafür, dass unsere Erzeugnisse den höchsten Qualitätsansprüchen genügen.

Isolationsfenster sowie Türen aller Systeme

Alupräzision E. Abele

Tel. 071 / 51 44 41

9103 Schwellbrunn

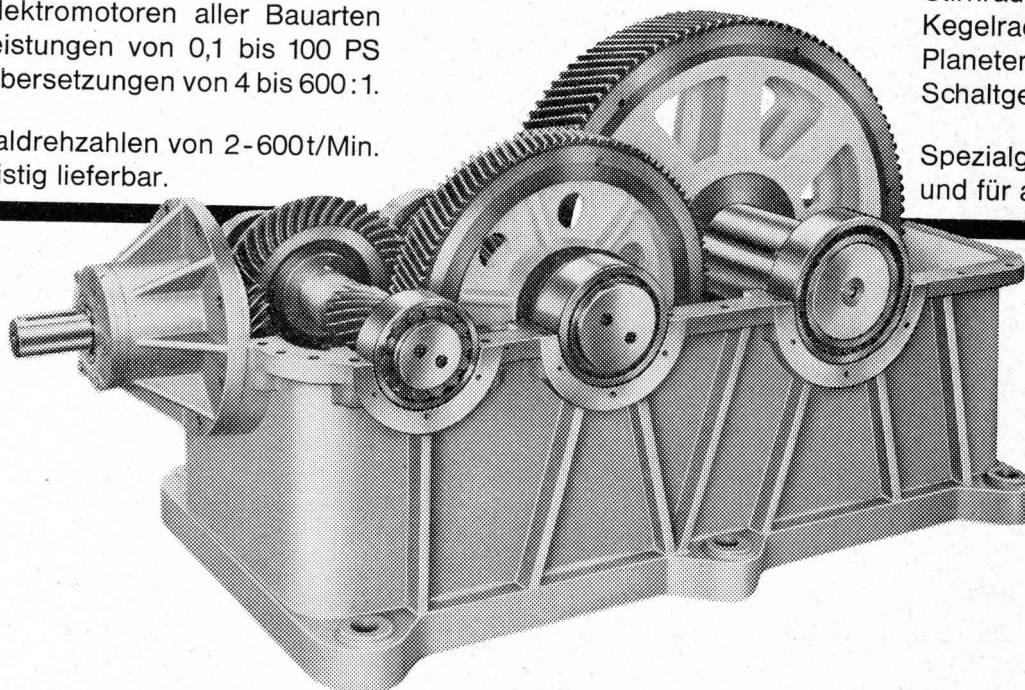
KISSLING

Getriebemotoren zusammgebaut mit Elektromotoren aller Bauarten für Leistungen von 0,1 bis 100 PS und Übersetzungen von 4 bis 600:1.

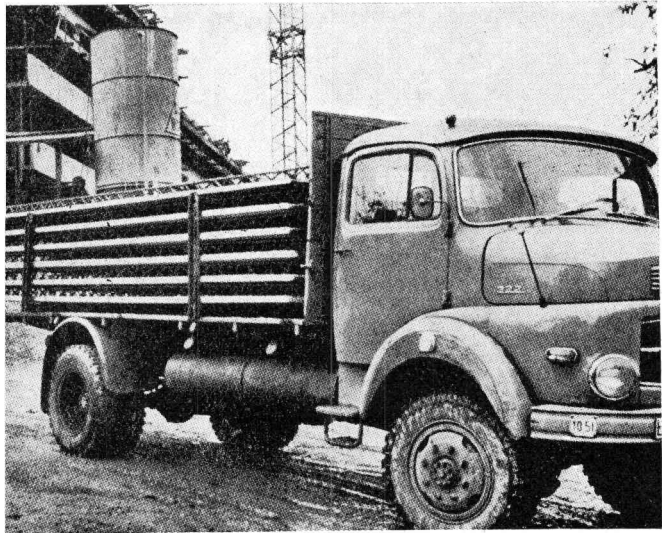
Normaldrehzahlen von 2-600t/Min. kurzfristig lieferbar.

Stirnradgetriebe bis 300 PS
Kegelradgetriebe bis 300 PS
Planetengetriebe bis 150 PS
Schaltgetriebe bis 200 PS

Spezialgetriebe jeder Grösse und für alle Industrien.



L. KISSLING & CO. MASCHINENFABRIK ZÜRICH TEL. (051) 46 64 00

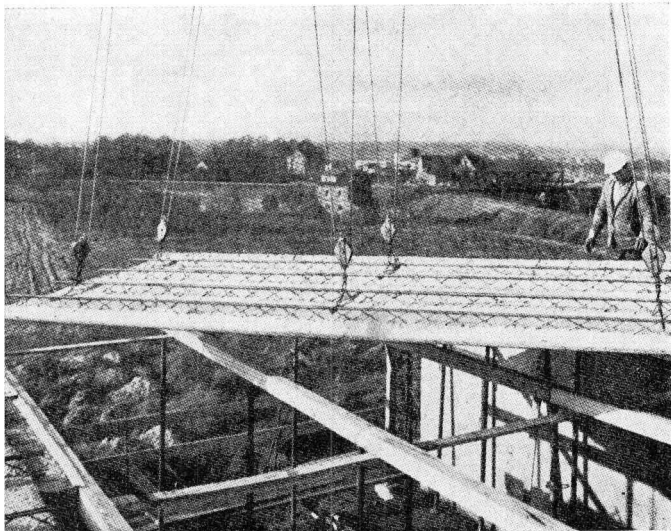


Transportieren

Die 4 cm dicken Fertigplatten wiegen nur 100 kg/m². Bei einer Vorkonzretion sind die Platten in der Regel nicht breiter als 2,0 m und nicht grösser als 10 Quadratmeter. Das bedeutet, dass jede Fertigplatte mit jedem Lkw vom Herstellerwerk auf die Baustelle transportiert werden können. Spezialfahrzeuge sind nicht notwendig. Dadurch wird die Kalkulation der fertigen Decke durch die Transportkosten nicht wesentlich beeinflusst.

Kaiser Plattendecke

- Kein Schalen
- Kein Bewehren
- Kein Verputzen

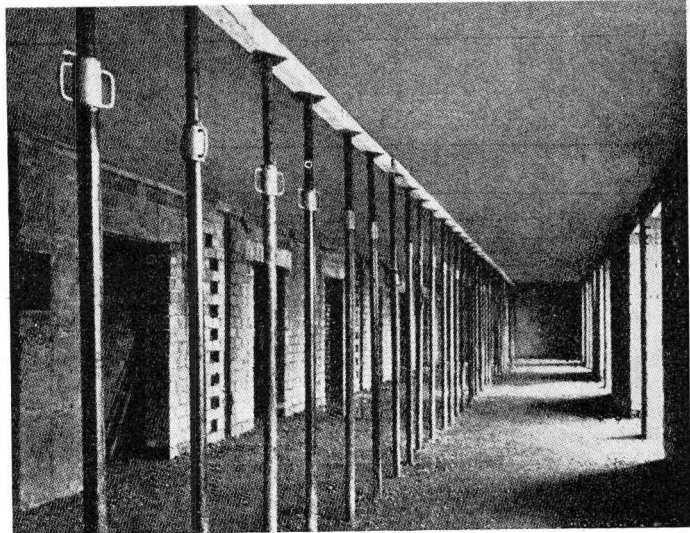


Verlegen

Die Fertigplatten können mit einem Baukran schnell und leicht verlegt werden. Dabei ist es vorteilhaft, mit Traversen und einem Ausgleichsgehänge zu arbeiten. Dadurch werden Verformungen der Fertigplatten vermieden.

Im allgemeinen genügt ein Baukran mit einer Tragkraft von einer Tonne. Ist die Tragkraft des vorhandenen Baukrans kleiner, sind die Fertigplatten in ihrer Breite entsprechend zu verringern. Das Verlegen erfolgt nach einem Verlegeplan. Aussparungen müssen bereits beim Herstellen der Fertigplatten berücksichtigt werden. Sofern Oeffnungen für die elektrische Installation nicht schon bei der Fertigung ausgespart worden sind, lassen sie sich auch nach dem Verlegen durch Bohren von unten herstellen.

Durch das Grossformat der Fertigplatten werden sehr kurze Verlegezeiten erreicht. Kostspielige Schalungsarbeiten gibt es nicht mehr.

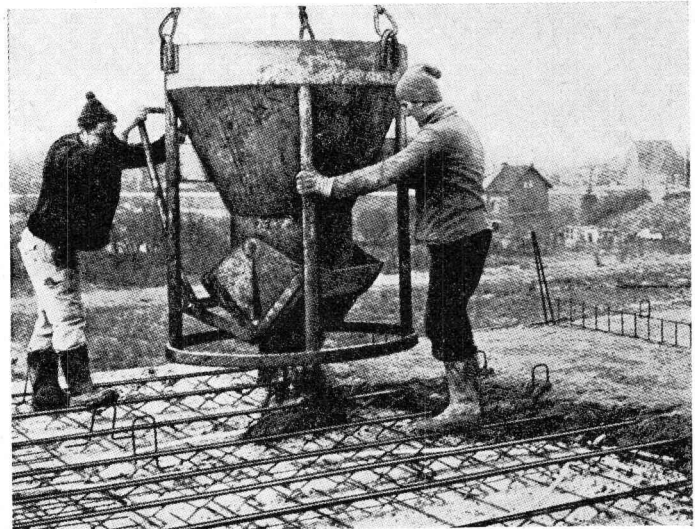


Unterstützen

Vor dem Verlegen der Fertigplatten werden Joche gestellt. Die zulässigen Montagestützweiten sind im wesentlichen von dem verwendeten Stahleischträger abhängig. Durch den Kaiser-Träger werden besonders grosse Montagestützweiten erreicht. Die zulässigen Werte zeigt die Stützweitentafel.

Die **Kaiser-Plattendecke** ist eine Stahlbetondecke. Sie besteht aus grossformatigen, mindestens 4 cm dicken, bewehrten Sichtbeton-Fertigplatten, die durch Ortbeton zu der Plattendecke ergänzt werden. Die Dicke der Plattendecke kann 12 bis 22 cm betragen.

Die **Kaiser-Plattendecke** verbindet die Vorteile des Fertigteilbaues mit den Vorzügen der konventionellen Bauweise. Das bedeutet auf der einen Seite Verkürzung der Bauzeiten und Senken der Kosten, auf der anderen Seite monolithische Konstruktionen mit allen ihren Vorteilen.



Betonieren

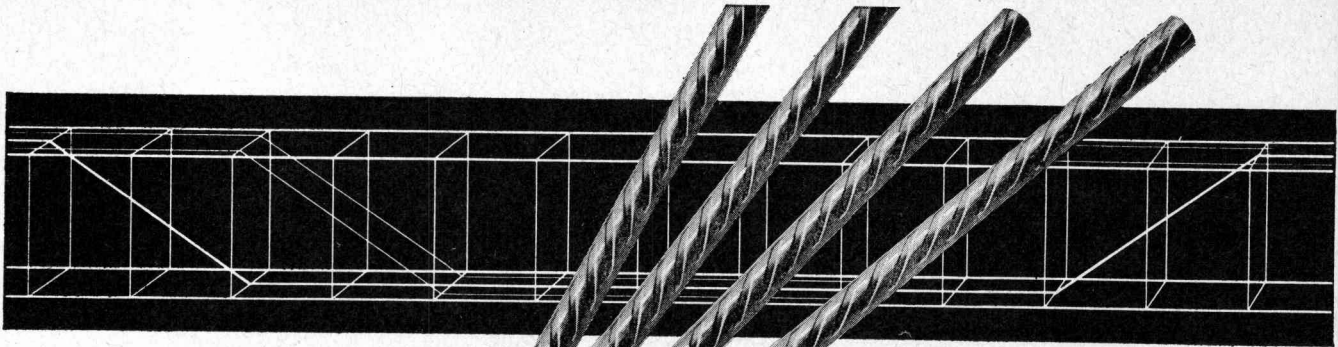
Nach dem Verlegen der Fertigplatten werden nur noch die Stossbewehrung und bei durchlaufenden Decken die Stützbewehrung angebracht. Ausserdem müssen vor dem Betonieren alle Installationen verlegt sein.

Der Ortbeton muss mindestens der Güte B 160 entsprechen. Bei den angegebenen Montagestützweiten dürfen Fördergefässe mit einem Inhalt bis 150 l verwendet werden. Die Aussparungen im Ueberbeton werden in der üblichen Weise geschalt.

Der Verbund zwischen der Fertigplatte und dem Ortbeton wird durch die Diagonalen des Kaiser-Trägers bewirkt. Durch Anfeuchten der Plattenoberfläche und durch eine vollständige Verdichtung des Ortbetons lässt sich die Haftung zwischen Fertigplatte und Ortbeton noch verbessern.

PLANCHERS KAISER S. A.

Rte de Divonne 4bis, NYON
Tél. 022 / 61 42 07



Elemente



Rippenstahl

Mit fi-Rista-Elementen voraus

fi-Rista-Elemente sind vorfabrizierte, punktgeschweisste Armierungen aus fi-Rista-Rippenstahl ϕ 3–12 mm. Zulässige Stahlspannung: 3000 kg/cm².

Betonfertigteile, Zementwaren usw. armieren Sie billiger, sicherer und rationeller mit fi-Rista-Elementen. Verlangen Sie unsere Dokumentation mit vielen Beispielen und profitieren Sie von unserer Erfahrung und Beratung durch unseren Bauingenieur.

Beachten Sie die fi-Rista-Rauhung

Fischer & Co. Drahtwerke 5734 Reinach AG
Telefon 064/711555

Der neue 42-PS- PULLAX
übertrifft alle
bisherigen Leistungen.



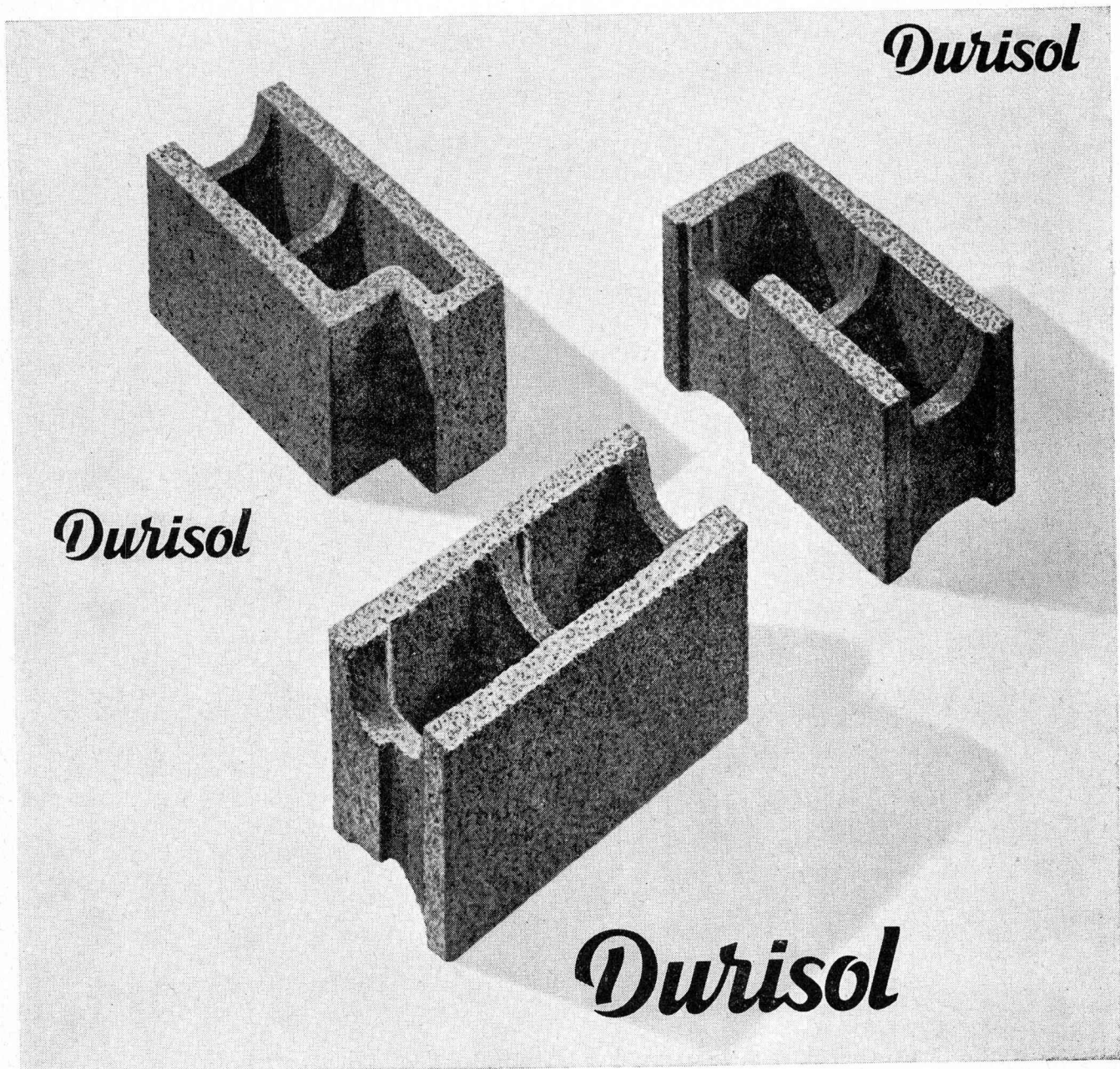
Alle Anbaugeräte; der unvergleichliche Steilhang- und Allrad-Gelände-Traktor. Der universelle Helfer im Bau- und Industrie-Betrieb.

MERK AG
Maschinenfabrik
8953 Dietikon ZH
Tel. 051/88 48 05



Durisol-Mauersteine

jetzt in hervorragender Qualität
massgenau als Ergebnis
vollautomatischer Herstellung



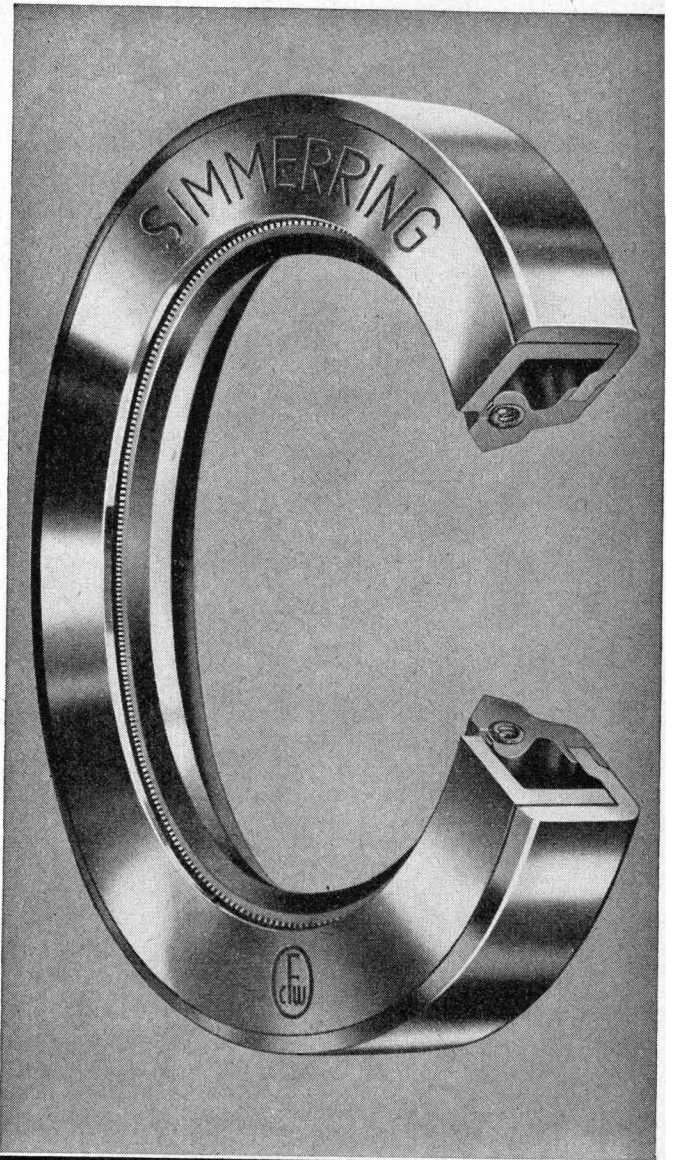
Durisol Villmergen AG
Verwaltung Badenerstrasse 21
8953 Dietikon/ZH
Telephon 051 88 69 81

Argolite


ARGOLITE AG
Kunststoffplattenwerk
Willisau LU
Telephon 045 / 6 19 12

FORMAT

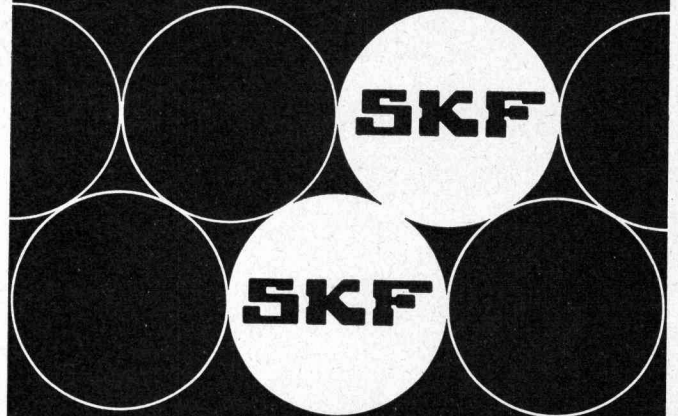
260 x 130 cm 330 x 130 cm 330 x 160 cm



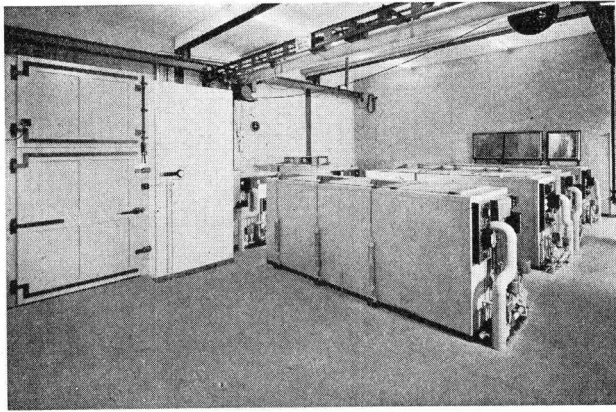
Dichtungsteile

Unsere -Dichtelemente: Simmerring-Radialdichtungen, Nutringe, O-Ringe, Manschetten, Membranen und andere Teile helfen bei der Lösung Ihrer Dichtungsprobleme.

Verlangen Sie unsere Kataloge und Lagerlisten.



SKF Kugellager AG Falkenstr. 28 8021 Zürich
Tel. Zürich 051 470 370 Tel. Bern 032 255 822



Beton-Frostanlage in der Empa

50 Jahre Vertrauen

Die Autofrigor AG hat seit ihrer Gründung über 50 000 Kühlanlagen gebaut, und täglich kommen neue dazu. Darin kommt das Vertrauen zum Ausdruck, das ihr aus allen Kreisen der Industrie und des Gewerbes entgegengebracht wird.

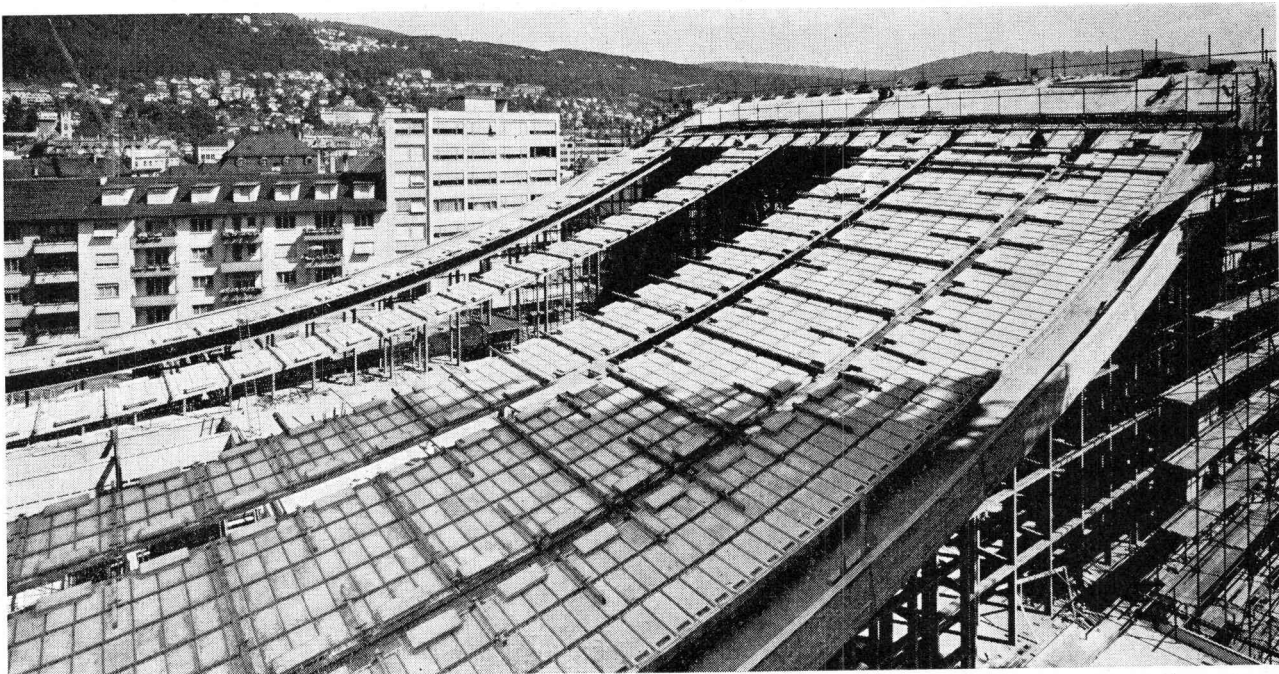
Unser erfahrener Stab an Ingenieuren und Technikern behandelt jede Anlage individuell, nach den neuesten Erkenntnissen der modernen Kältetechnik. Als Konstrukteure sind wir in der Lage, jedes Kälte- und Klimatisierungsproblem einwandfrei zu lösen und für jeden Fall eine zweckentsprechende und wirtschaftlich arbeitende Anlage zu liefern.



Für jeden Kältebedarf

Autofrigor AG, 8052 Zürich, Schaffhauserstrasse 473
Telefon 051 / 48 15 55

Vertretungen und Servicestellen in: Basel, Bern, Biel, Charat, Chur, Fribourg, Genève, Lausanne, Lugano, Luzern, St. Gallen.



Spannbeton **BBRV**

Saalbau und Hallenbad, Hängedach

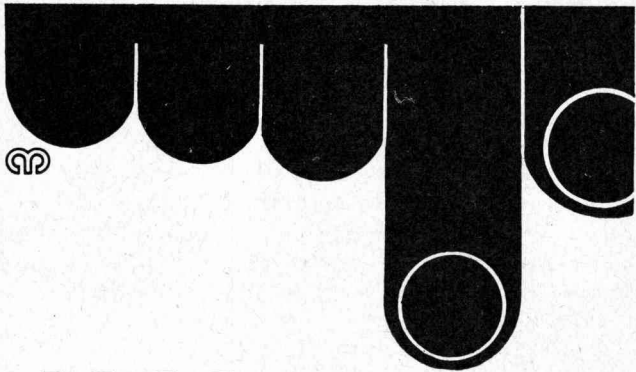
Bauherr: Stadt Biel

R. Schmid, dipl. Ing., Nidau

Reifler & Guggisberg Ing. AG / M. H. Bezzola AG / Habegger & Cie AG / Lindt & Peter, Biel / E. Tüscher, Nidau, Bauunter.

Stahlton AG Riesbachstr.57 Tel.051-47 64 00 8034 Zürich 8

Stahlton



diffuglas

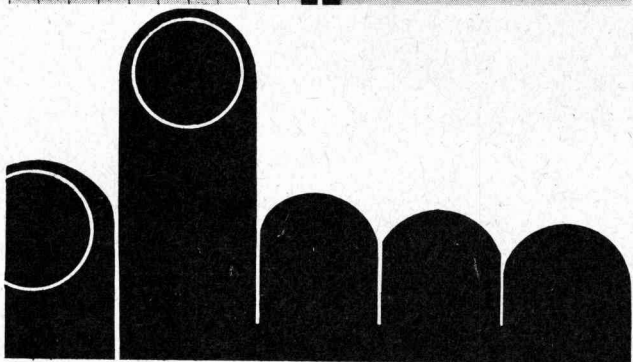
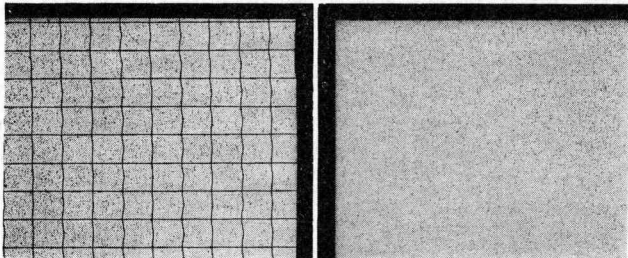
ein Verbundglas von hervorragender Qualität!

diffuglas

ist eine lichtdurchlässige und lichtzerstreuende Verglasung, bestehend aus zwei, durch eine Faser-glasmatte getrennten Glastafeln aus Fensterglas, Spiegelglas, Drahtglas, Gussglas, weiss oder farbig, die am Rande durch eine plastische Dichtung abgeschlossen sind.

diffuglas

► bringt eine gleichmässige Verteilung des Lichtes
 ► verhindert die Blendung ► schützt vor Wärme und Kälte
 ► ist schalldämmend ► setzt den Kondensniederschlag auf der Raumseite herab.



Verlangen Sie unsere diffuglas-Dokumentation oder Vertreterbesuch.

diffuglas-Hersteller: Jac. Huber & Bühler,
 Mattenstrasse 137, 2500 Biel 3 Tel. 032 3 88 33

zeitgemäss bauen

solomatic Raff- und Rollstoren

alu-color Aluminiumrollladen

Jalousieladen

Sonnenstoren

Stoffrouleaux

Holz- und Stahlblechrollladen

Roll- und Scherengitter

Kipp- und Schwenktore

Verdunkelungsanlagen

holoplast

Trennwände

mit **GRIESSER**

Aadorf 052 4 71 12

Basel 061 34 63 63

Bern 031 2 26 42

Genève 022 33 82 04

Lausanne 021 26 18 40

Lugano 091 3 44 31

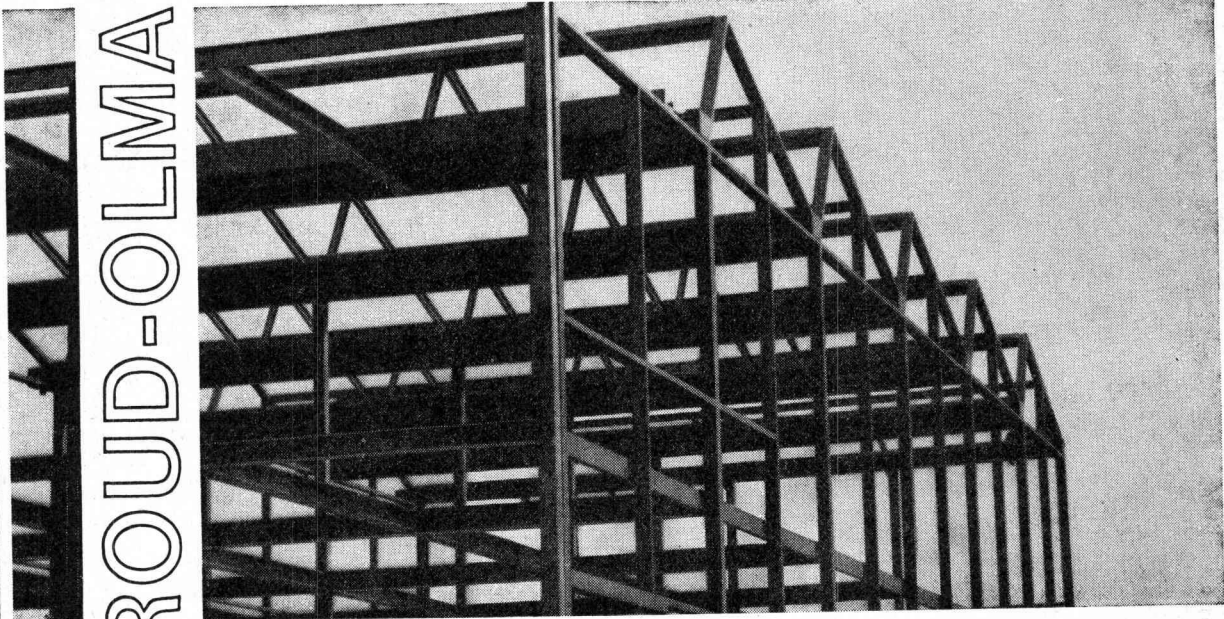
Luzern 041 2 72 42

St. Gallen 071 23 14 76

Zürich 051 23 73 98

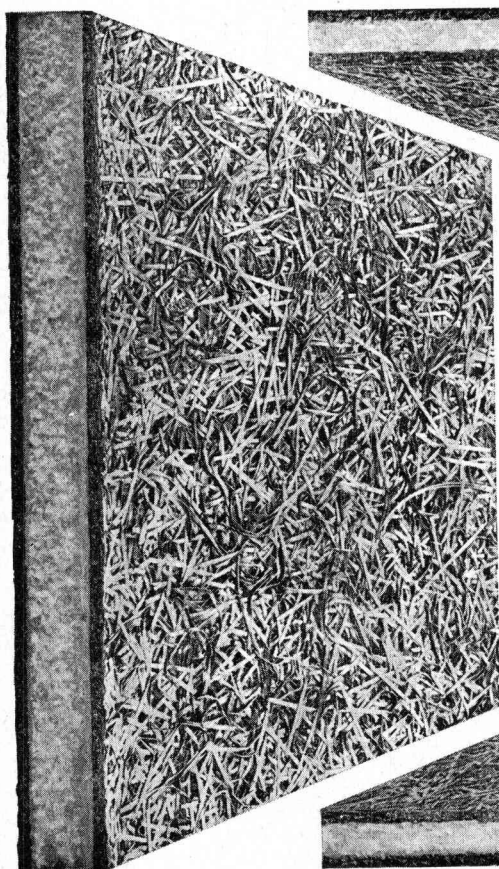
GIROUD-OLMA AG

Stahlkonstruktionen für
Industriebauten.
Behälter- u. Apparatebau



**GIROUD
OLMA**

GIROUD-OLMA AG OLTEN
Maschinen- und Stahlbau



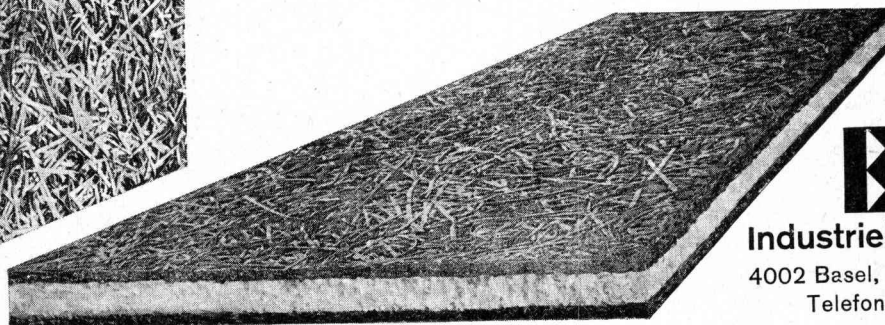
Die ideale Verbindung
Isolierstoff + Putzträger

abscherfest

Vollwärmeschutz mit

SCHICHTEX

spart Heizkosten



Bau+
Industriebedarf AG

4002 Basel, Lange Gasse 13
Telefon (061) 35 20 65

Turmdrehkrane AZO

mit Wipp- oder Laufkatzenausleger
Teleskopmast, Fernsteuerung und
Führerhaus, Feuerverzinkung von
Turm und Ausleger, Strassen- und
Schienenfahrwerk

Type	Ausladung	Tragkraft
B 7 CH	15 m	650 - 1300 kg
B 10 W	16,2 m	750 - 1300 kg
B 12 W	18,5 m	750 - 1300 kg
B 10 L*	16 m	650 - 1000 kg
B 12 L*	18,5 m	650 - 1000 kg

* Laufkatzenausleger

Die modernen AZO-Krane zeichnen sich aus durch ausgesprochene Zuverlässigkeit, geringe Wartung, rationelle Arbeitsweise und sehr rasche Montage und Demontage. SUVA- und SEV-geprüft.

Robert Aebi AG
8023 Zürich
Uraniastrasse 31/33
Telefon 051 / 23 17 50

Arbedo 092 / 5 47 61
Landquart 081 / 51 25 42
Renens 021 / 34 42 12
Zollikofen 031 / 65 01 06

