

Objektyp: **Advertising**

Zeitschrift: **Schweizerische Bauzeitung**

Band (Jahr): **85 (1967)**

Heft 16

PDF erstellt am: **19.09.2024**

Nutzungsbedingungen

Die ETH-Bibliothek ist Anbieterin der digitalisierten Zeitschriften. Sie besitzt keine Urheberrechte an den Inhalten der Zeitschriften. Die Rechte liegen in der Regel bei den Herausgebern. Die auf der Plattform e-periodica veröffentlichten Dokumente stehen für nicht-kommerzielle Zwecke in Lehre und Forschung sowie für die private Nutzung frei zur Verfügung. Einzelne Dateien oder Ausdrucke aus diesem Angebot können zusammen mit diesen Nutzungsbedingungen und den korrekten Herkunftsbezeichnungen weitergegeben werden. Das Veröffentlichen von Bildern in Print- und Online-Publikationen ist nur mit vorheriger Genehmigung der Rechteinhaber erlaubt. Die systematische Speicherung von Teilen des elektronischen Angebots auf anderen Servern bedarf ebenfalls des schriftlichen Einverständnisses der Rechteinhaber.

Haftungsausschluss

Alle Angaben erfolgen ohne Gewähr für Vollständigkeit oder Richtigkeit. Es wird keine Haftung übernommen für Schäden durch die Verwendung von Informationen aus diesem Online-Angebot oder durch das Fehlen von Informationen. Dies gilt auch für Inhalte Dritter, die über dieses Angebot zugänglich sind.

Schweizerische Bauzeitung

Revue Polytechnique Suisse
Wochenschrift
für Architektur, Ingenieurwesen
und Maschinentechnik

16

85. Jahrgang

Donnerstag, 20. April 1967

Gegr. 1883 von A. Waldner

Herausgegeben von der
Verlags-AG der akademischen
technischen Vereine, Zürich



Basel Bern Chur Lausanne Lugano Luzern Neuenburg St. Gallen Sion Solothurn Zürich

compriband

für alle Fugendichtungen

normal oder selbstklebend
schwarz oder grau

Generalvertretung
ROGER FREY dipl. Ing. ETH

8039 Zürich Beethovenstrasse 47
Tel. 051-23 33 64

Durisol

Baustoffe

mit hervorragenden Eigenschaften

Hohlblockmauersteine
Isolierplatten
Deckenhohlkörper
Kassettenhourdis

Durisol Villmergen AG 8953 Dietikon 051 88 69 81

Inhalt

- Ein neuer Stahlgusswerkstoff für hydraulische Maschinen. Von R. Küper . . . 279*
- Beiträge Van den Broeks und Bakemas zur Entwicklung der Architektur in Holland. Von G. Steiner . . . 287*
- Die schweizerische Gaswirtschaft im Jahre 1966 . . . 289
- Torsionszustände des gekrümmten Balkens. Von C. Benedetti und K. Messerli . . . 290*

Mitteilungen

- Vergiftungen und Erstickungen bei unterirdischen Arbeiten im Tiefbau. Eidg. Technische Hochschule. Neuer Grenzleistungstransformator. Müll- und Abwasser-Behandlung . . . 293

Buchbesprechungen

- Constructions en Béton Précontraint, par Y. Guyon . . . 293
- Holzbau-Versuche, von der Fraunhofer-Gesellschaft. Feuerwiderstandsfähigkeit von Spannbeton. Stahlisen-Bücher. Band 17: Stahlguss, von K. Roesch und K. Zimmermann. Das steife Bauwerk auf nachgiebigem Untergrund, von H. Grasshoff. Momenten-Einflusszahlen für Durchlaufträger mit beliebigen Stützweiten, von H. Graudenz. Schubfestigkeit der Vertikalfugen und Verteilung der Horizontalkräfte im Grosstafelbau, von R. von Halasz und G. Tantom . . . 294
- Neuerscheinungen . . . 295

Wettbewerbe

- Technikum Rapperswil. «Letzibrücke» in Lütisburg und Ganterschwil, Toggenburg. Oberstufenschulhaus und evangelisches Kirchengemeindehaus Langnau a. A. . . 295

Mitteilungen aus dem SIA

- FGBH, Fachgruppe der Ingenieure für Brückenbau und Hochbau . . . 295

Ankündigungen

- Gleichzeitiger Wärme- und Stoffübergang in Grenzschichtströmungen. Fortbildungskurz über Wärme- und Stoffübergang. Mont Pèlerin-Tagung. Wasserbauliches Kolloquium an der Technischen Hochschule, Karlsruhe. Technisch-wirtschaftliche Betrachtungen zum Thema Gewässerschutz. Institut Suisse des Architectes Navals. Internat. Courses in Hydraulic and Sanitary Engineering, Delft. University College, Dublin. Vortragskalender . . . 296

Verlag und Redaktion

Zürich-Giesshübel, Staffelstrasse 12
Postadresse: Postfach, 8021 Zürich
Tel. (051) 23 45 07/08, Postcheck 80 - 6110

Anzeigenverwaltung

Mosse-Annoncen AG, 8001 Zürich
Limmatquai 94, 8023 Zürich - Postfach
Tel. (051) 47 34 00, Postcheck 80 - 1027

Druck: Offset+Buchdruck AG, Zürich

ALUSUISSE Aluminium

1½ Tonnen mehr Nutzlast

... dank Aluminium. Kein Unterhalt da kein Rost, hohe Festigkeit, minimaler Verschleiss auch bei grobem Baubetrieb. Billigere Leerfahrten. Der Beweis ist erbracht: Aluminium ist auf die Dauer das wirtschaftlichste Material für den Fahrzeugbau. Kampf dem toten Gewicht mit Aluminium!



Schweizerische Aluminium AG Verkaufsabteilung 8048 Zürich Telefon 051/54 80 80

53





heisst SIKAPLAST wählen. SIKAPLAST ist eine gebrauchsfertige Sichtverputzmasse für Innen- und Aussenputz auf neuartiger Kunststoffbasis und vereint aussergewöhnliche Eigenschaften.

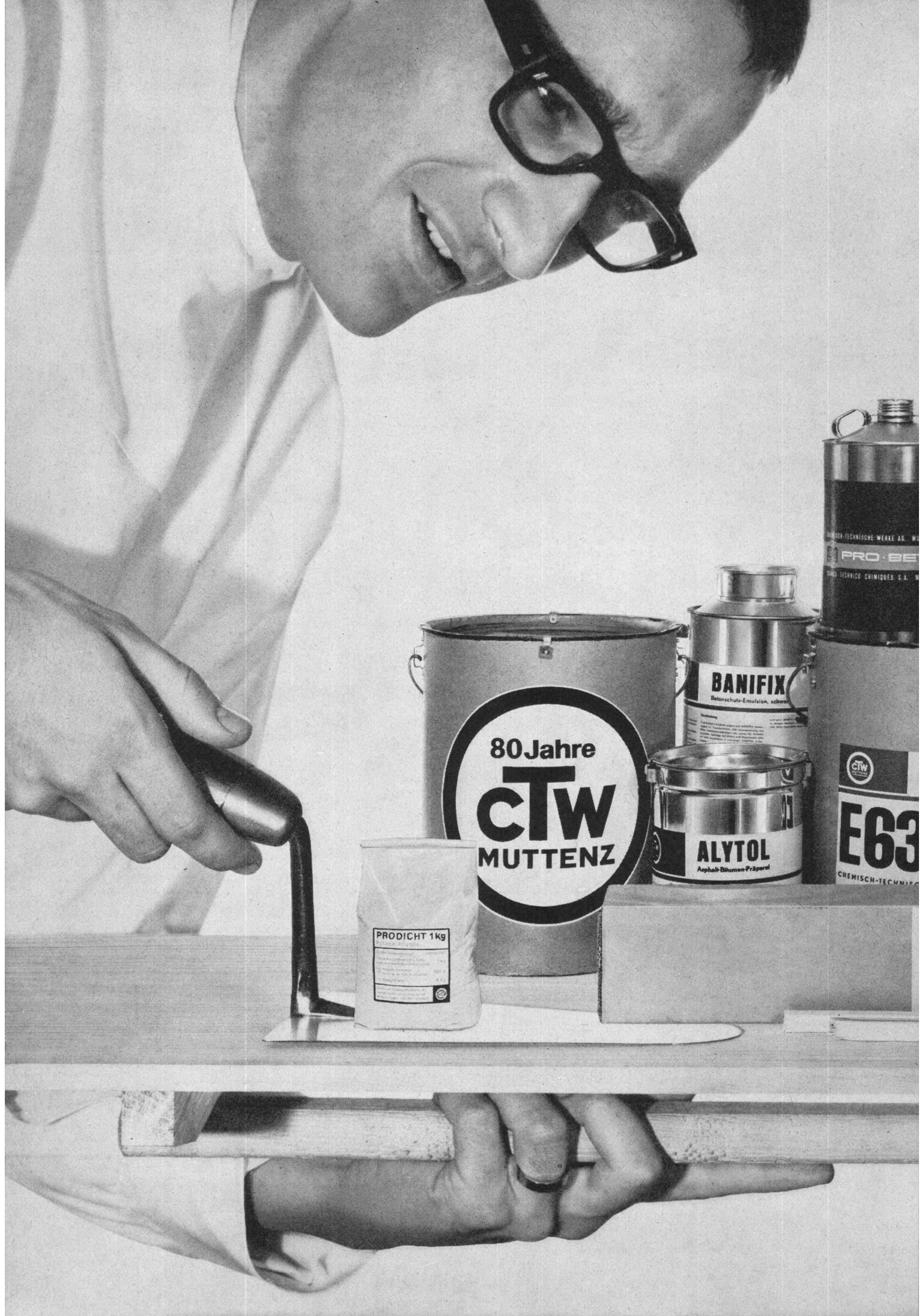
Enorme Haftung auf *jedem* Untergrund, witterungs- und frostbeständig, rissfrei, elastisch und widerstandsfähig.

SIKAPLAST bietet Ihnen aber noch mehr: eine Palette lichtechter Farben, wählbar in verschiedenen Oberflächenstrukturen, einfache und rationelle Verarbeitung im Neubau und bei Renovationen.

SIKAPLAST ist erhältlich beim Baumaterialhandel oder direkt bei

Kaspar Winkler+Co. 8048 Zürich Tel.051/624040





80 Jahre
CTW
MUTTENZ

PRODICHT 1kg
KLEBERPULVER
Für die Abdichtung von
Fugen, Rissen, Spalten
und anderen Durchdringungen
in Beton, Mauerwerk, Putz
und anderen mineralischen
Substraten.
Netto-Gewicht: 1 kg
Produktions-Nr.: 1000
CTW-MUTTENZ

BANIFIX
Beton-schutz-Emulsion, schwarz
ALYTOL
Asphalt-Bitumen-Präparat

TECHNISCHE WERKE A.G. M...
PRO-EE
TECHNISCHE WERKE A.G. M...
E63
CHEMISCH-TECHNISCHE WERKE A.G. M...

Sie wünschen?

CTW bietet Ihnen ein komplettes Programm von Bauhilfsstoffen.

Ihr Vorteil: Viele Produkte - ein Lieferant!



Dilaplast

Kunststoff-Strangenkitt hellgrau

Für Fugendichtung im Hoch- und Tiefbau. Dauernd plattstich-, wasserunverwundlich, dehnbar, wasserbeständig, haftet fest an allen Baumaterialien. Formbeständig von -50° bis +100°C.

Kalt zu verarbeiten. In die trockenen und sauberen Fugen kräftig einpressen. Bei Bedarf einen eventuellen Bedarf von Vorsechrich, siehe Gebrauchsanweisung.

Inhalt:

Querschnitt:

CTW Dachschutz- und Dichtungsmassen

dichten, konservieren, schützen: Blech-, Eternit-, Massiv-, Asphalt- und Klebedächer, Terrassen etc.

CTW Parkett- und Baukleber

für Parkett, Holzpflaster, Kork- und Schaumstoffplatten, Faserplatten, Isoliermaterialien, Pappen, Filze etc.

CTW-Kitte, Vergussmassen und Mastix

auf Bitumen-, Öl- und Kunststoffbasis, in Pistolen-, Strangen- und Spachtelqualität, in Brikkett- und Blockform

CTW-Betonschutzanstriche, Schalöle und Frostschutzmittel

zuverlässig, wirksam, erprobt. Einfach in der Anwendung

CTW Mörtel- und Betonzusatzmittel

dichten, plastifizieren, beschleunigen oder verzögern Abbindung, verbessern Druck- und Haftfestigkeit

CTW Holz- und Rostschutzmittel

konservieren und verschönern mit dauerhafter Wirkung

CTW Kunststoffbeläge und -Beschichtungen

hochwirksamer Schutz gegen Öl, Benzin, Kerosen, Säuren, Laugen, Chemikalien

CTW-Kunststoffmörtel

fertiggemischte Verputzmaterialien für vorfabrizierte Betonelemente, Mauerwerk, Eternit, Holzspanplatten etc.

Wer auf CTW baut, fährt gut



CHEMISCH-TECHNISCHE WERKE AG. MUTTENZ-BASEL Tel. 061 53 20 21

CTW-Verkaufsbüros und Lager:

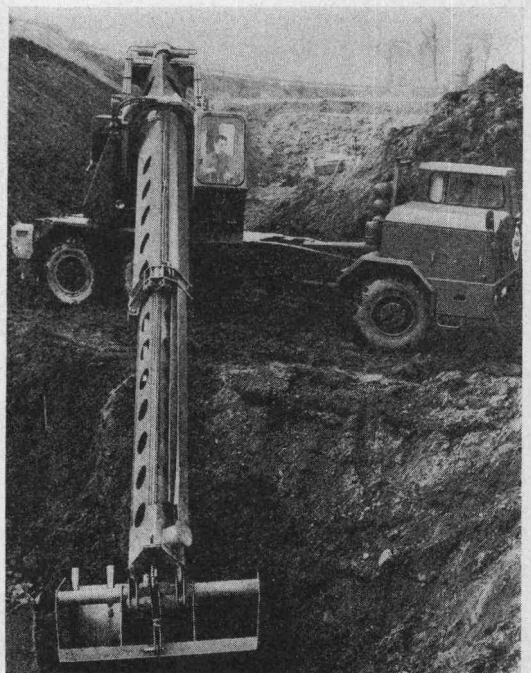
Basel	Auf dem Wolf 5	061/ 41 79 82	Lugano	Manno	091/ 2 24 45
Bern	Haslerstr. 21	031/25 41 41	Luzern	Rösslimattstr. 3	041/ 2 42 26
Chur	Tittwiesenstr. 58	081/ 22 40 80	Olten	Baslerstr. 30	062/ 5 16 96
Genève	Vernier	022/ 41 41 20	St. Gallen	Langgasse 136	071/24 77 61
Lausanne	1, Métropol Bel-Air	021/ 23 80 13	Zürich	Binzstrasse 39	051/35 52 70



Der längste Arm auf dem Baugelände. Der Combi-Craft Teleskopbagger PL 120.

Wie oft könnte man doch einen längeren Arm gebrauchen! Zum «Kratzen»,
Schieben, Stossen, Ziehen.

An hohen, steilen Böschungen. Zum Planieren und Graben. Der Teleskopbagger PL 120 übernimmt die schwierigsten und entferntesten Arbeiten. Sein Arm ist immerhin 9 Meter 67 lang, 360° schwenkbar und 185° drehbar. Mit den leicht austauschbaren Werkzeugen bewältigt er Arbeiten, die sonst nur Spezialmaschinen erledigen. Er gräbt zum Beispiel bis 4 Meter 70 tief, baut aus mehr als 7 Metern Höhe ab und reisst bis zu 10 Tonnen. Der Teleskoparm ist unabhängig vom Unterwagen hydraulisch gesteuert. Der Unterwagen ist ein dreiachsiges Fahrgestell mit geländegängigem Allradantrieb und kann seitlich hydraulisch abgestützt werden. Hier haben Sie auch die Wahl zwischen Pneuwagen und Raupenfahrzeug. Zudem gewähren wir Ihrem Combi-Craft Teleskopbagger PL 120 eine Garantie von 12 Monaten oder 2000 Betriebsstunden. — Wann möchten Sie den Combi-Craft bei einem Probeinsatz sehen? — Auf Ihrer Baustelle!



Ulrich Rohrer-Marti AG
Baumaschinen Zollikofen-Bern



Unser Telephon 031 57 11 57

Die ganze Welt stand Pate

salubra

STYLE FOLKLORE

Die neue Tapeten-Kollektion von Salubra. Eine universale Kollektion voller Sonne, Optimismus und Musik, voller Farbe, Rhythmus und Temperament. Extravagant, exzentrisch, exklusiv. Nach folkloristischen Ornamenten aus 22 Ländern der Erde.

Eine Fundgrube für den modernen Architekten und Raumgestalter. Salubra STYLE FOLKLORE bietet eine Fülle neuer Anwendungsmöglichkeiten und Kombinations-Möglichkeiten, die bisher mit kaum einer Tapeten-Kollektion erreicht werden konnten.

Als moderne Tapete ist Salubra STYLE FOLKLORE selbstverständlich auch pflegeleicht. Also garantiert lichtecht, garantiert waschbar und besonders strapazierfähig. Wie alle Salubra-Tapeten: schön · wertvoll · praktisch

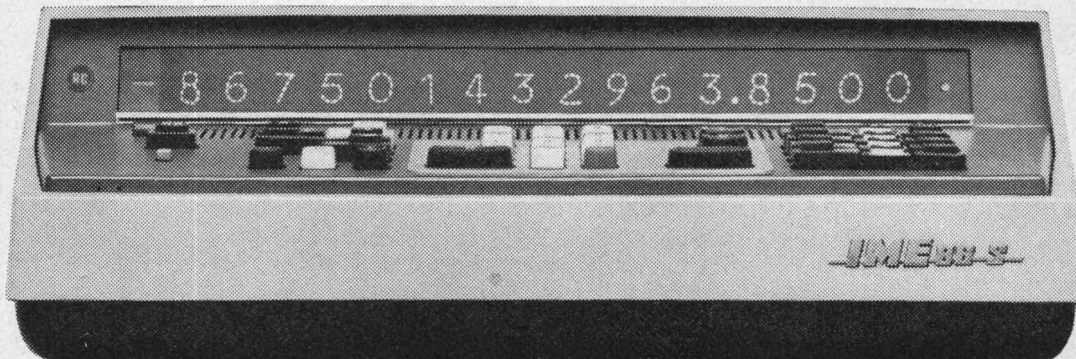


Aus „STYLE FOLKLORE“
Türkische
Folklore
und westliche
Moderne
harmonieren
gut miteinander.
Lieferbar in
3 Kolorits der
Qualität LUX.
Best.-Nr.
67 019-67 021

salubra LUX salubra LUX & design salubra STYLE FOLKLORE salubra DUR salubra PLUS salubra DECOR salubra TEKKO

Salubra A. G. 4002 Basel. Generalvertretungen: DEUTSCHLAND: Salubra-Werke A.G., Grenzach (Baden) · FRANKREICH: Ets. Viacroze S.à.r.l., Paris 8 · ITALIEN: Braendli & C.s.p.a., Mailand · ÖSTERREICH: Christian Genewein, Wien I · BELGIEN: L. L. Gondry, Brüssel · HOLLAND: Rath & Doodeheefver N.V., Amsterdam · ENGLAND: A. Sanderson & Sons Ltd., London W 1 · DÄNEMARK: Salubra Tapet AS, Kopenhagen 5 · SCHWEDEN/NORWEGEN: Dahlanders Tapeter AB, Göteborg 5 · SPANIEN: Metaloquimica S.A., Madrid

Neu IME 86



die sensationelle Weiterentwicklung des ersten volltransistorisierten elektronischen Tischrechners, der sämtlichen Anforderungen ideal entspricht für Technik, Büro und Wissenschaft

(seit über 2 Jahren in Hunderten von schweizerischen Firmen im täglichen Einsatz)

Sein Steckbrief in Kurzform

- * Vierechte Speicherwerke und drei Register.
- * Beliebig einstellbares vollautomatisches Festkomma für alle Werke, jederzeit auch während des Rechenvorgangs verstellbar.
- * Automatische Löschung aller Rechenwerke bei Eingabe neuer Werte. Die Speicherwerke können voneinander unabhängig gelöscht werden.
- * Automatische Rückübertragung, sofortige Verarbeitung aller Ergebnisse ohne Neuaufnahme.
- * Multiplikationen mit automatischer Auf- und Abrundung.
- * Sichtkontrolle der kommarichtigen Werte bei Eingabe, verbunden mit Korrekturmöglichkeit.
- * Direkte Speicherung aller Resultate, unter Berücksichtigung der Vorzeichen, in allen Speicherwerken.
- * Potenzierung von ganzen und Dezimalzahlen.
- * Automatische Aufaddition des ersten Faktors.
- * Kettenrechnungen mit und ohne Ausgabe der Zwischenergebnisse.

IME 86 SR — Spezialmodell für Technik und Wissenschaft mit automatischer Quadratwurzel aus ganzen und Dezimalzahlen mit Restkontrolle.

IME 86 ist zur direkten Verbindung mit Zusatzastatur, Programmier-Input- und Output-Einheiten eingerichtet.

Telefonieren Sie uns und verlangen Sie Dokumentation oder unverbindliche Vorführung.

Lintheschergasse 15, **Cäsar Muggli** 8023 Zürich 1, Tel. 051/25 10 62

Filialen: Aarau, Buchserstrasse 18, 064/22 18 17 • Chur, Reichsgasse 47, 081/22 13 68 • Bern, Ernst Wanner AG, Mühlemattstr. 62, 031/45 66 61 • Rayonvertretungen und Servicestellen in allen Kantonen

Aus gut
wird
besser



Hier tagt der Verwaltungsrat. Hier finden Direktionskonferenzen statt. Auf eine gediegene Raumgestaltung wird deshalb besonderen Wert gelegt.

Die Decke dieses Konferenzzimmers wurde mit Pavatex-Akustikplatten verkleidet. Sie schaffen angenehme akustische Verhältnisse und isolieren hervorragend gegen Kälte und Wärme. Zudem wirken sie dekorativ und geben dem Raum sein modernes, ansprechendes Gepräge.

Verlangen Sie mit dem untenstehenden Bon unseren Akustikprospekt oder den kostenlosen Besuch eines technischen Beraters.

pavatex

Pavatex AG
8027 Zürich
Jenatschstrasse 4
Telefon 051/23 76 76

Ich/Wir wünsche(n)

- den Prospekt über Pavatex-Akustikplatten
 den kostenlosen Besuch eines technischen Beraters

Name:

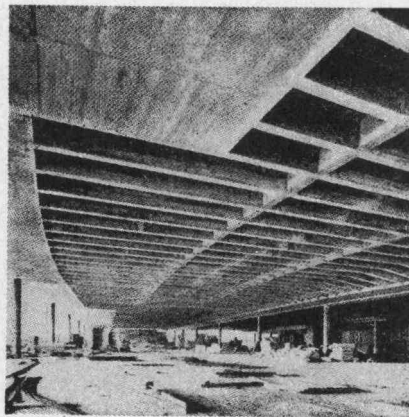
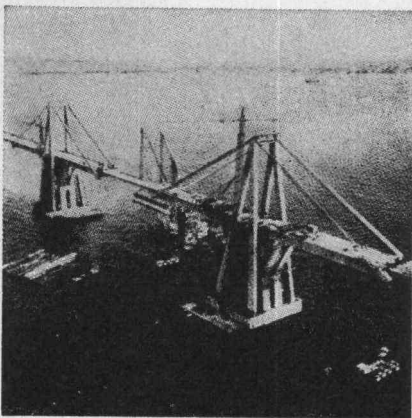
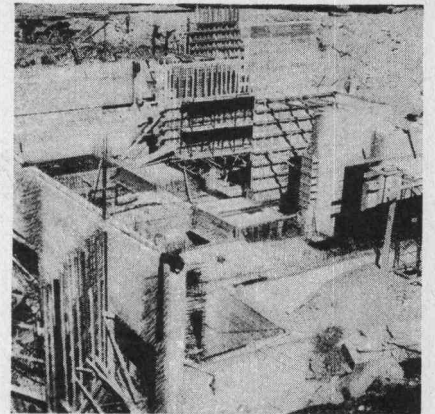
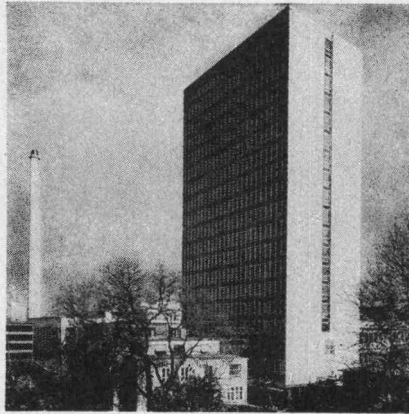
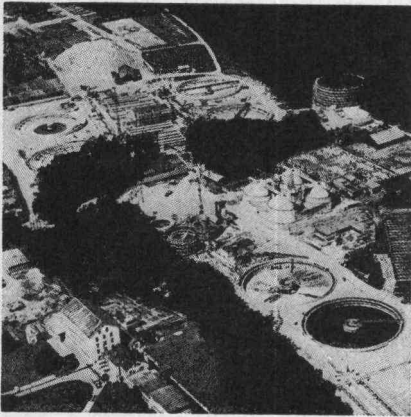
Firma:

Adresse:

Telefon:

Einsenden an Pavatex AG, Postfach, 8027 Zürich

Sicherheit mit Tricosal



Kläranlage Werdhölzli Zürich. Belüftungsbecken und Nachklärbecken 2 und 4 mit TRICOSAL BV.

Hochhaus Hoffmann-La Roche, Basel.

Grundwasserwanne Kraftwerk-Zentrale Personico mit TRICOSAL normal flüssig.

Maracaibo-Brücke Venezuela mit 141 000 kg TRICOSAL VZ.

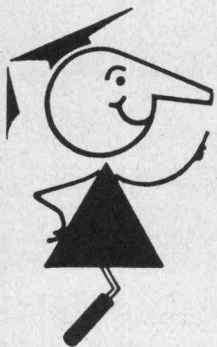
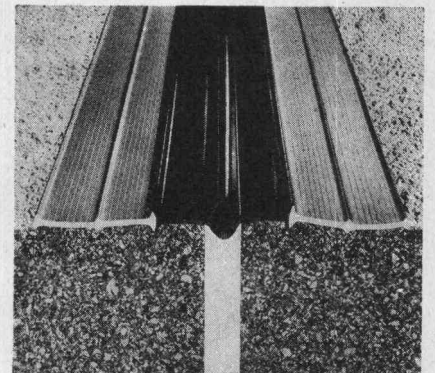
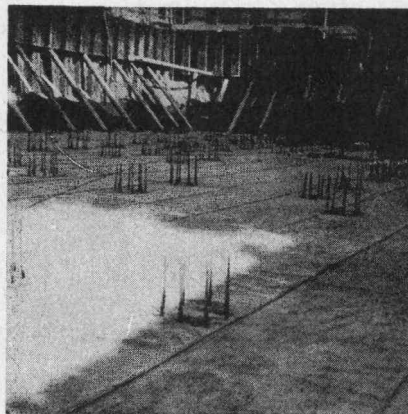
Parkterrasse «Grosse Schanze», Bern. Vorspannkabel-Auspressungen mit TRICOSAL 181.

Grundwasserwannen und Tunnel-Isolationen mit PVC-Folien.

Fugenband mit harten Einbauzonen und hochelastischem Mittelstück (patentiert).

Profitieren Sie von unseren reichen internationalen Erfahrungen.

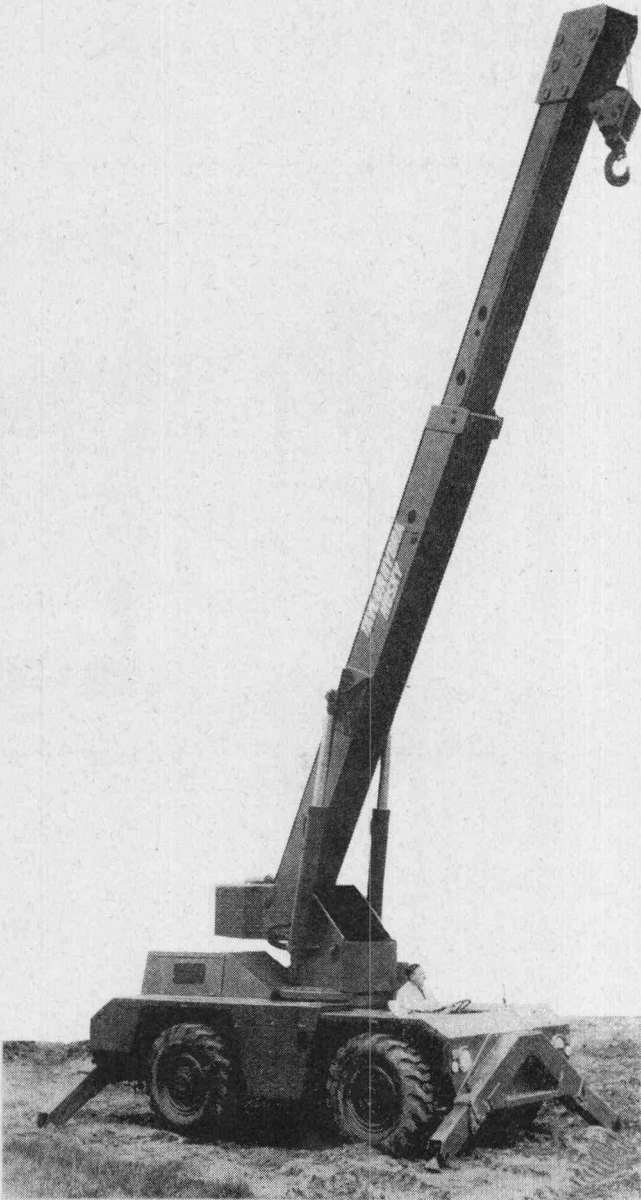
Wir beraten Sie gern und unverbindlich.



seit 1923 **Tricosal**®
BAU-CHEMIE AG BASEL (061) 23 00 16

Zement-Schnellbinde- und Dichtungsmittel, Plastifizierer, Verzögerer, Beton-Reinigungsmittel, Gipsverzögerer, Fugenbänder, Spritzbeton, Injektionen, Abdichtungen, Kunststoffe, Frostschutzmittel
 Isolationen aus PVC-Folien 1—2 mm für Grundwasserwannen, Tunnels, Flachdächer usw.

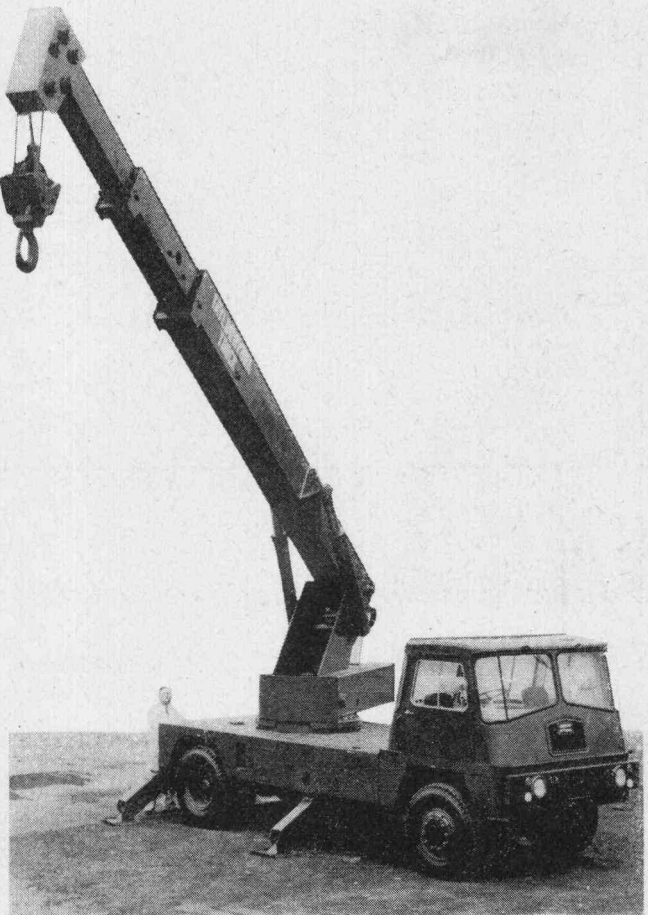
Sofort einsatzbereit mit **TAYLOR-** Hydraulikkrane mit Teleskopausleger



Taylor-Husky

Geländegängiger Hydraulikkran mit Vierradantrieb und Vierradsteuerung. 147 PS Dieselmotor. Drehmomentwandlerschaltgetriebe mit 4 Vorwärts- und 4 Rückwärtsgängen. Nur 3 Meter Bauhöhe! Teleskopausleger bis 22,6 m Länge. Tragkraft 13,6 t. Vollhydraulische Abstützungen.

TAYLOR-Hydraulikkrane sind – wie die COLES-Krane – ein Produkt der British Crane and Excavator Corporation, des grössten Herstellers der Welt für Mobil- und Lastwagenkrane. Lassen Sie sich diese modernen Autokrane im Einsatz zeigen; Sie werden begeistert sein.



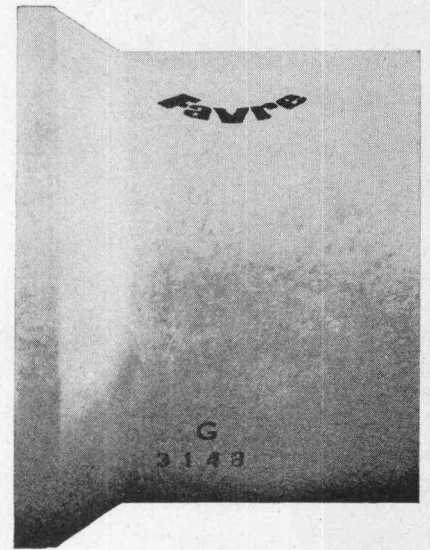
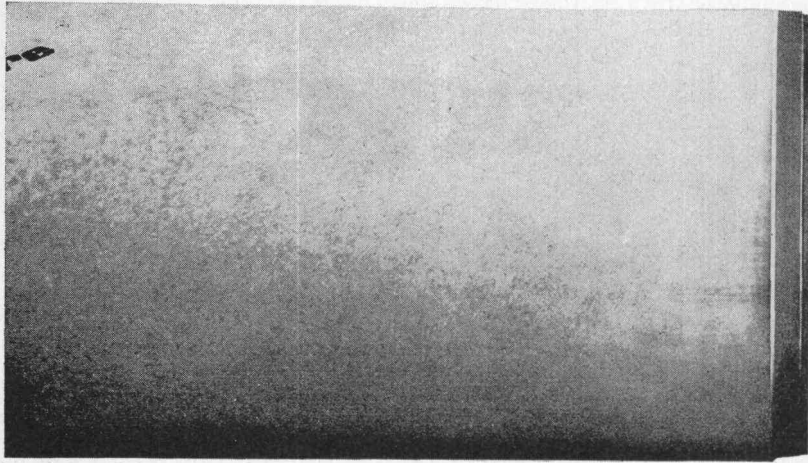
Taylor-Truck

Lastwagenkran mit Dreifach-Teleskopausleger. Bis 19 m Hakenhöhe. Tragkraft 12,5 t. Arbeitsbereich 360°. Vollhydraulische Abstützungen. Fahrgeschwindigkeit bis 70 km/h. Kranbedienung von der Kabine und vom Fahrzeugheck aus. Auf Wunsch Allradantrieb.

Robert Aebi AG
Uraniastrasse 31/33
8023 Zürich
Telefon 051/23 17 50

Arbedo 092/5 47 61
Landquart 081/51 25 42
Renens 021/34 42 12
Zollikofen 031/65 01 06

Stüssi-roll- Schleuderbetonröhren



Die wesentlichen Vorteile des Stüssi-roll-Rohres:

- Keine Vorbehandlung der Rohrmuffen
- Leichtes Aufziehen des Gummi-Dichtungsringes
- Rasches Einziehen der Rohre
- Keine Nacharbeit an den Muffen

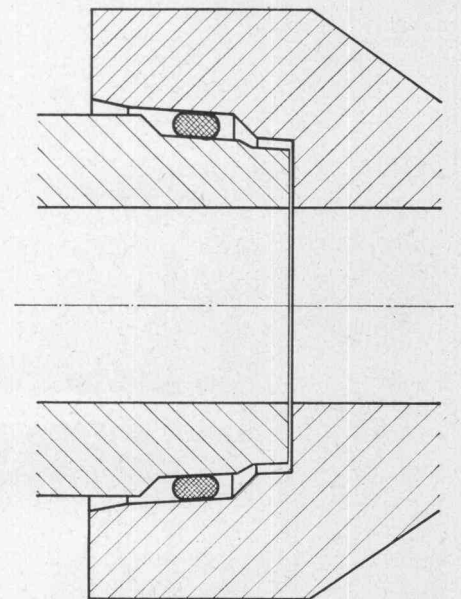
∅ 25—100 cm
Baulänge 2 m
Ausführung armiert und unarmiert

Wir liefern auch die entsprechenden Rollgummi-Dichtungsringe

Die neue Glockenmuffe zeichnet sich aus durch

- sehr kleine Muffentoleranzen
- gute Dichtigkeit
- bleibende Flexibilität

Muffenpartie mit Rollgummi-Dichtungsring in fertig verlegtem Zustand ▶



Favre & Cie AG Zürich

Zementwarenfabrik

Werke in:

Wallisellen Telefon 051/93 20 11

Däniken SO Telefon 062/6 12 09

Wer
heute
baut
braucht

MARMORAN®

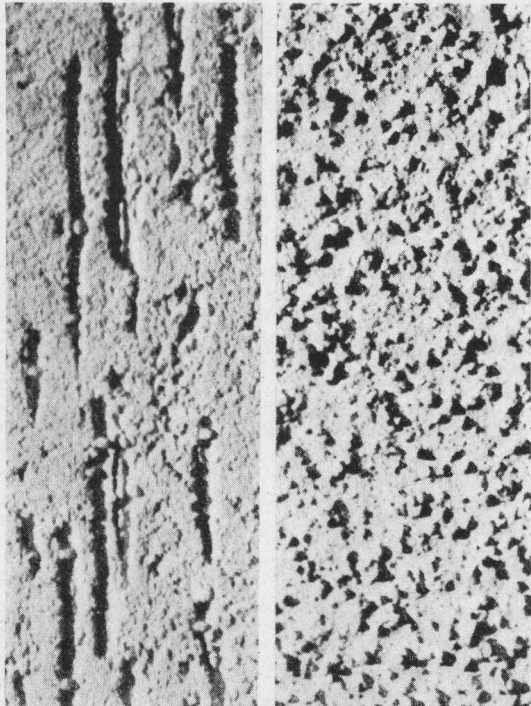
Fred Heer BSR



Modernes Bauen verlangt nach modernen Materialien. MARMORAN ist der erste kunststoffgebundene Verputz auf PVC-Basis und gilt heute in Fachkreisen als der beste und edelste Schutz für jede Fassade, jede Innenwand, jede Decke. Nicht umsonst wird im vorfabrizierten Elementenbau, wo höchste Anforderungen gestellt werden, nach ungezählten Versuchen MARMORAN verwendet. MARMORAN ist das Ergebnis 30jähriger Erfahrung und ständiger Weiterentwicklung.

MARMORAN ist eben mehr als nur ein gewöhnlicher Verputz. Das Material wird in einem praktischen Plastiksack oder in einem handlichen Kessel angeliefert. Es ist fertig gemischt und sofort verarbeitungsbereit. Es benötigt keinerlei Vorbereitung – es gibt keinen Materialverlust. Die Qualität ist immer konstant. Mit MARMORAN gibt es viel weniger Wasser im Bau und zudem trocknet MARMORAN sehr rasch. Es ist absolut beständig gegenüber allen Einwirkungen von Alkalien und die Dampfdiffusion ist vollkommen gewährleistet. MARMORAN ist dauerelastisch und darum unempfindlich gegen Schwundrisse. Wer einen absolut dauerhaften und edlen Aussen- oder Innenputz wünscht, gibt sich nicht mit irgendeinem Verputz zufrieden. Er besteht ausdrücklich auf MARMORAN. Denn MARMORAN ist nicht teurer – aber besser.

Der moderne, atmende Innen- und Aussenputz auf PVC-Basis!
Fixfertig – verarbeitungsbereit



MARMORAN ist in verschiedenen Körnungen erhältlich. Dadurch lassen sich bei entsprechender Verarbeitung beliebig viele Strukturen erzielen. Ausserdem kann MARMORAN in wirklich jedem Farbton (auch im extremsten!) geliefert werden. Der modernen, abwechslungsreichen Gestaltung von Fassaden und Innenwänden sind also keine Grenzen gesetzt.



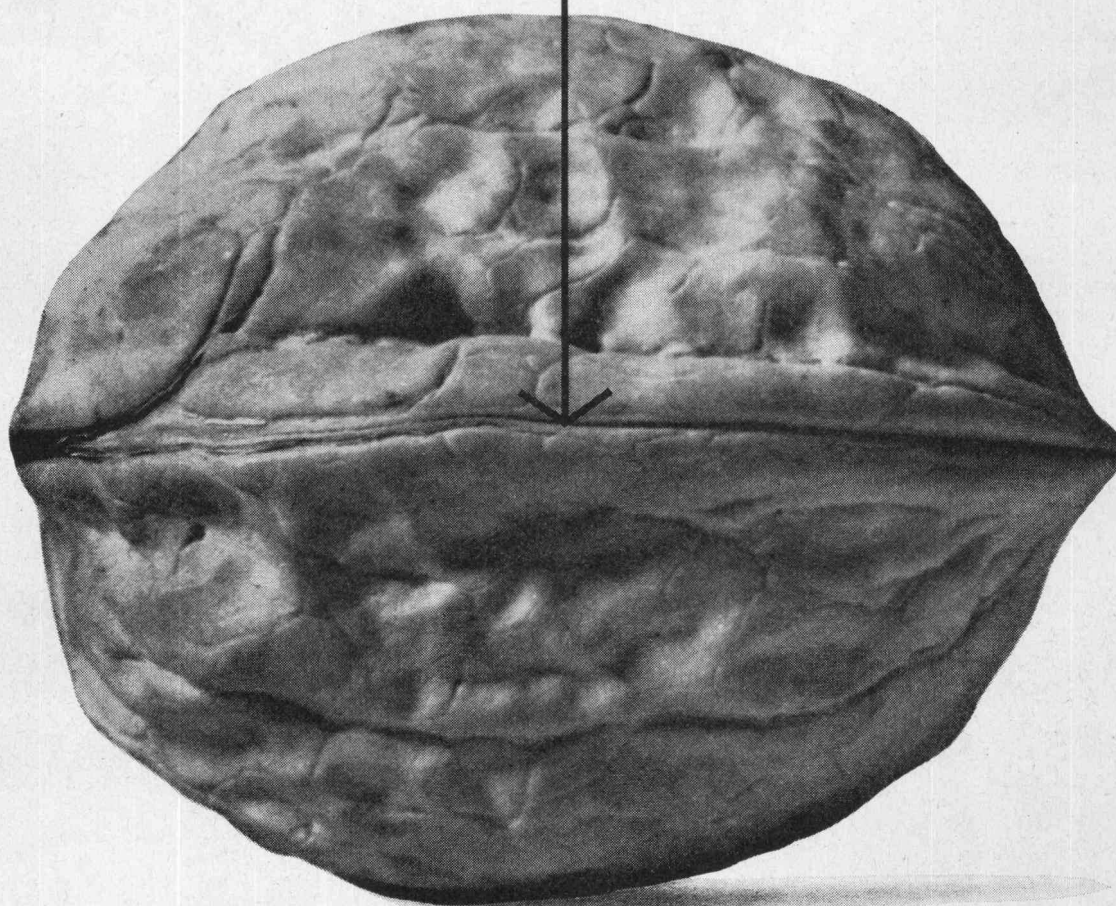
MARMORAN hat den Vorteil, dass es auf jedem Untergrund haftet, also auf Beton, Spanplatten, Eternit, Glas usw. Die Verputzmasse lässt sich sehr einfach und praktisch verarbeiten: Entweder wird sie mit einer Traufel mühelos aufgezogen oder sie wird rationell und sauber mit einer Spritzpistole aufgespritzt. Ansatzstellen gibt es keine! MARMORAN Innenputz ist schon nach 12 Stunden gebrauchstrocken; MARMORAN Aussenputz bereits nach 2-4 Stunden. Der Verputz verbindet sich vollständig mit dem Untergrund – die Wand kann nicht beschädigt werden.



MARMORAN – ein HAUSER Qualitätsprodukt! Neue Fabrik in Volketswil.

HERMANN HAUSER AG. 8604 VOLKETSWIL/ZÜRICH Spezialist für kunststoffgebundene Verputze Telefon 051/864744

hier liegt das Geheimnis



Eine perfekte Verbindung: witterungsbeständig, dicht, wasserfest, schön, zweckmässig, dauerhaft und sicher. Hier ein Gesetz der Natur. Ihre Fugen im Bauwerk können Sie aber nicht der Natur überlassen, – dafür gibt es einen SIKA-Fugenkitt. Je nachdem, welche Ansprüche Sie an das Fugendichtungsmaterial stellen, SIKA hat für jede Fuge den richtigen Kitt.

Wie einfach die Verarbeitung ist und welches Produkt für die verschiedenen Fugenarten, Dimensionen und Anforderungen gegeben ist, das sagt Ihnen das Kitt-Brevier von SIKA. Es soll Ihnen helfen, Ihre Fugenprobleme zu lösen.

Ihr Baumaterialhändler liefert Ihnen gerne SIKA-Kitte, vom einfachen Handwerkerkitt bis zum hochqualifizierten Zweikomponentenkitt.

Senden Sie mir das Sika-Kittbrevier
 deutsch italienisch französisch

Name

Beruf

Adresse

Kaspar Winkler + Co 8048 Zürich Tel. 051/62 40 40



GUTSCHEIN

**Sämtliche
elektrischen Anlagen
für Industrie und Gewerbe**



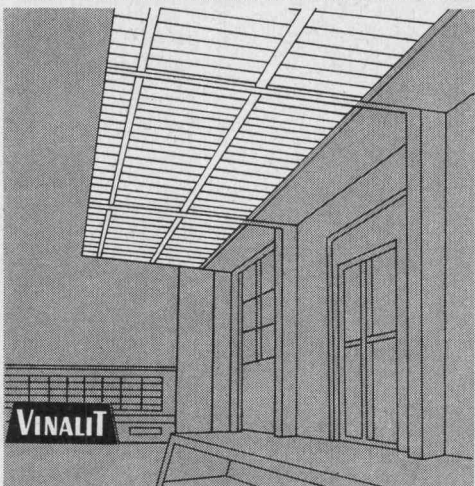
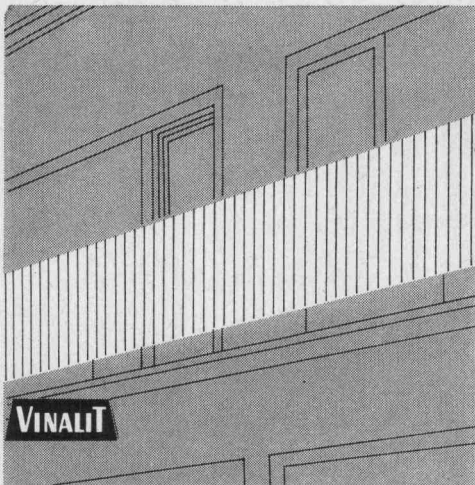
**Schaltanlagen
Kabelverlegung
Telefon A und B**

Aktiengesellschaft

Kummler & Matter 8026 Zürich

Hohlstrasse 176

Tel. 051 / 44 42 40, Filialen in Bern, Chur, Spreitenbach



VINALIT

Kunststoff-Wellplatten SB
aus PVC, schwer brennbar

Schweizer Fabrikat

Farben: 5 Farben lichtdurchlässig und
5 Farben deckend nach Farbmuster

Anwendungsgebiete:

Vordächer, Rampenüberdachung, Sheddächer,
Lichtbänder für Bedachung, Trennwände
für Garderobe in Schwimmbädern, für Aus-
stellungshallen, Balkone, Brüstungen,
Fassadenverkleidungen, Windschutzwände etc.

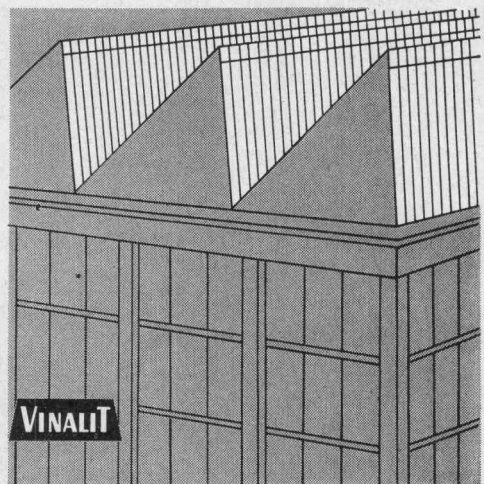
Eigenschaften:

spez. Gewicht 1,4
Wärmeleitzahl 0,13 kcal/mh ° C
flammschützend
sehr hohe Lichtdurchlässigkeit
gleichmäßig blendfreies Licht
wetterbeständig, chemikalienfest
dauerhaft, schlagfest
hervorragende Isolation
gut verarbeitbar, läßt sich sägen,
schneiden, bohren, nageln, schrauben,
stanzen, hobeln
Trotzdem preisgünstig!

Lieferungsart:

Großwellung
Kleinwellung
Wellblech Großwellung
Spundwand
Platten, plan

EG 177/52 mm
EK 73/24 mm
WG 100/30 mm
SP 70/18 mm
P



Hersteller:

Emil Keller, Bischofszell

Platten- und Kunststoffwerk
Telefon 071/81 16 91



Für anspruchsvolle Aufgaben im Grossbehälterbau

Wir verarbeiten stahl- und rostfreie Bleche.
Wir sind dafür besonders gut eingerichtet.
Besprechen Sie Ihre Probleme mit uns.

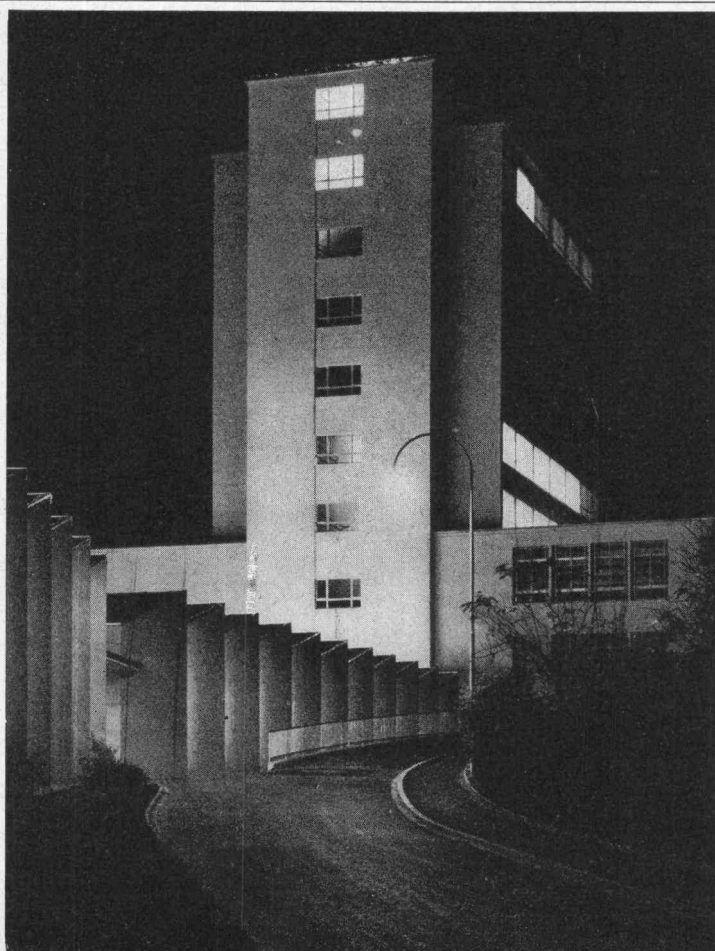
Wir bauen sowohl nach Ihren wie nach eigenen Plänen.

Otto Wild AG Muri

Wir fabrizieren
Druckbehälter für gasförmige und flüssige Medien
Autoklaven
Rührwerke
Tanks, Gärbottiche für die Getränkeindustrie
Silos für Sand, Kies und andere Schüttgüter
Beton-Aufbereitungsanlagen
Zisternen für Bahn- und Strassentransport
Wärmeaustauscher für die Industrie
Heisswasserspeicher für Grossheizanlagen
Gehäuse für Gross-Transformatoren

Otto Wild AG 5630 Muri / AG
057 / 8 13 07

**P
O
R
A**



Isolierplatten Bausteine Stürze

aus PORA-Porenbeton
fäulnissicher, frostbeständig,
rein anorganisch, leicht,
hochisolierend

ISOLIERPLATTEN

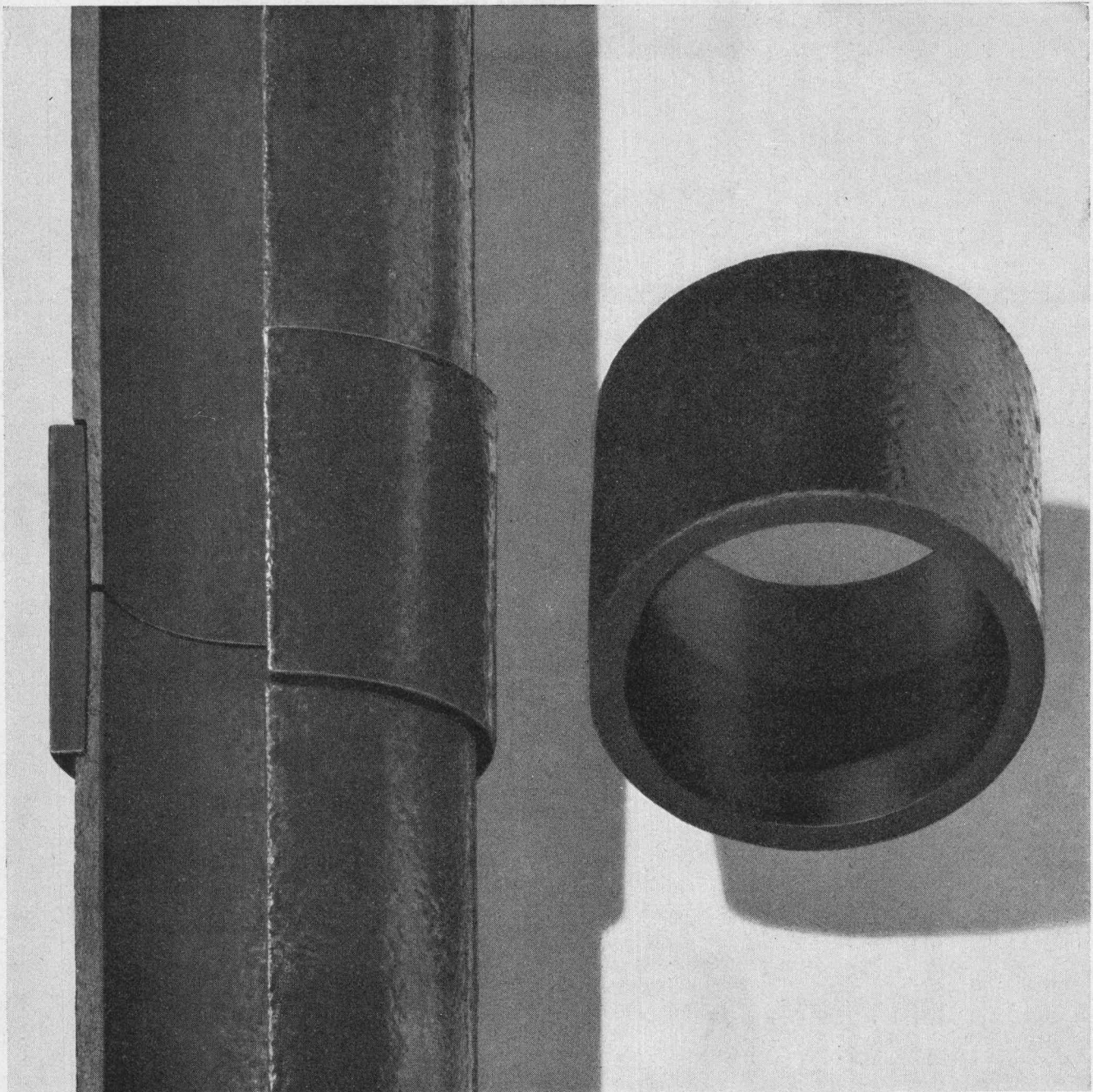
in die Schalung gestellt
bilden eine ideale
Eisenbeton-Isolierung
für Hoch- und Tiefbauten
aller Art, wie
Skelettbauten, Kläranlagen

BAUSTEINE

als Ausfachung von Skelettbauten,
für Bauten im Gebirge

PORA AG

Mühlehorn Reichenburg
VERKAUFSBUREAU ZÜRICH
Schifflande 16 051 / 47 26 62



Besonders einfach ist das Zusammenstecken der einzelnen KEY-Rohre zu einer Leitung. Die konischen Enden der KEY-Rohre greifen fugenlos ineinander, womit eine zusätzliche Dichtung überflüssig wird.

KEY-Rohre für Kanalisationen,
Hausinstallationen, Meliorationen.

KEY-Rohre aus Zellulose, Asbestfasern und Steinkohlenteerpech sparen Zeit und Geld.

KEY-Rohre sind leicht und elastisch, druckfest und immun gegen jedes Abwasser. Sie werden unabhängig von

der Witterung rasch und sicher verlegt (bis 100 m/Std.).

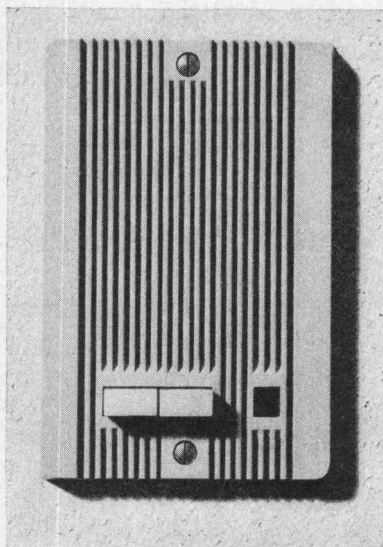
KEY-Rohre benötigen nur schmale Gräben und in 9 von 10 Fällen kein Fundament.

Wenden Sie sich für Ihre speziellen Probleme an unseren Beratungsdienst.



Promastic AG, 8116 Würenlos
Flühfeld, Telefon 056 / 3 76 66

Ausschlaggebende Punkte, die für eine ALTEX Türsprechanlage sprechen



Vorteilhaft im Preis
Einfache und rasche Installation
Formschöne Unterputzstationen
Einfache, zuverlässige Bedienung
Schweizerfabrikat
seit 30 Jahren im Einsatz bewährt

Verlangen Sie unverbindlich eine Offerte — egal welche Grösse Ihr Bauobjekt aufweist.

Althaus AG,
Fabrik elektronischer Apparate,
2605 Sonceboz
Telefon 032 97 18 41



Me

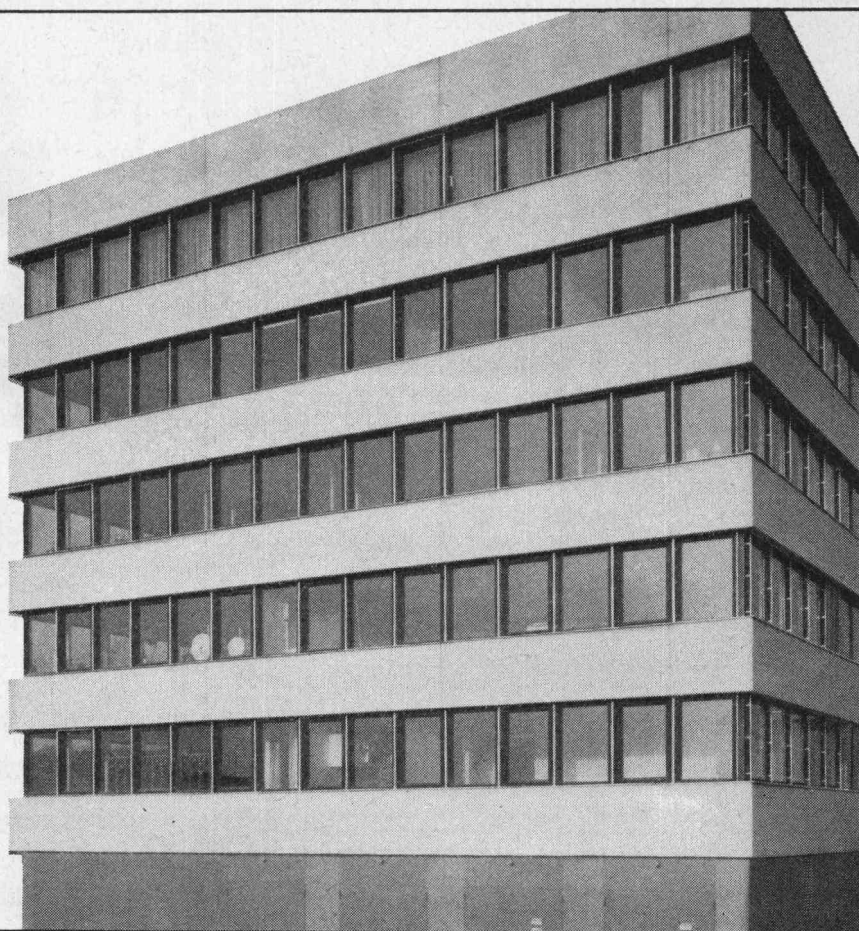
Mipolam®

Kunststoff-

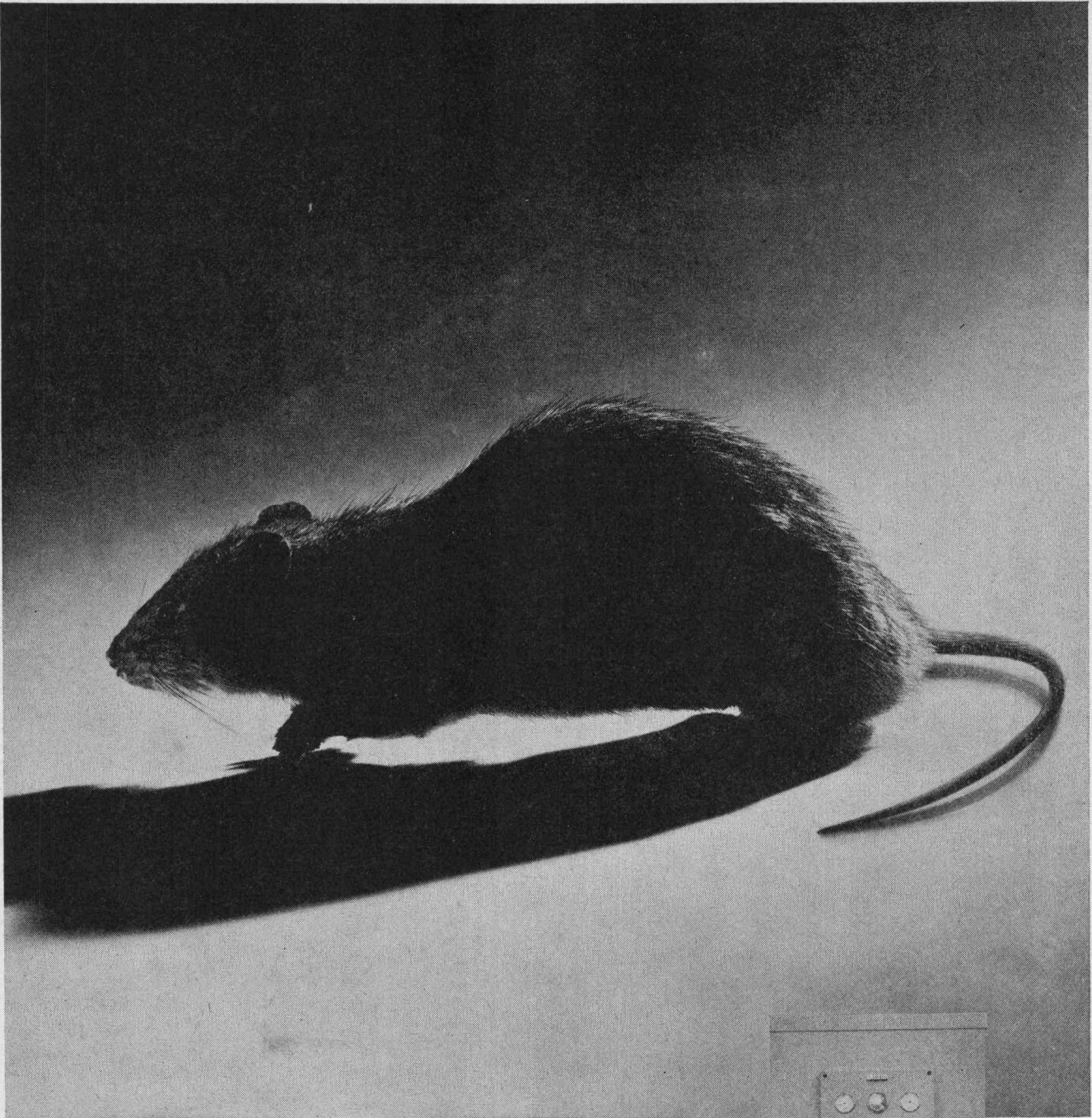
Fenster Türen Fassaden

VERWO

VERWO AG
8808 Pfäffikon SZ
055-54455



Besuchen Sie uns an der MUBA, Halle 8, Stand 3040



Kellerfeind Nr. 2

Ratten sind heute kein Problem mehr. Man kann sie ganz einfach vertilgen. Mit Gift.

Kellerfeind Nr. 1 ist vielmehr die schleichende Korrosion im Heizungskessel! Und dagegen ist bis heute noch kein Kraut gewachsen, es sei denn, man verwendet im Kesselbau weitgehend korrosionsfeste Materialien. Wir tun dies! Darum verwenden wir auch für den ZENT KOMBIGUSS Kessel ein Spezialgusseisen. Darum haben wir auch eine neue moderne Giesserei gebaut, wo sich Speziallegierungen herstellen lassen und wo in Labors die Gussqualität ständig kontrolliert wird.

Ein besonders anfälliger Teil des Kombinationskessels ist der Boiler. ZENT fertigt ihn jetzt aus rostfreiem schwedischem Chromnickelstahl, bei den kleineren Typen sogar ohne jeglichen Aufschlag! Das ist eine neue ZENT Leistung im Kampf gegen die Korrosion. Ein Grund mehr, sich für ZENT zu entscheiden!

Aber auch die übrigen Vorteile des ZENT KOMBIGUSS

Kessels sollten Sie kennen lernen:

Er heizt Ihr Haus und liefert warmes Wasser, für die Küche, für das Bad – soviel Sie wollen, zu niedrigsten Betriebskosten!

Der ZENT KOMBIGUSS Kessel ist nach dem Baukastenprinzip zerlegbar und lässt sich daher überallhin transportieren.

Wollen Sie mit flüssigen oder festen Brennstoffen heizen? Nichts leichter als das! Mit der Wechselbrand-Einrichtung können Sie augenblicklich umstellen und sogar Holz oder Papier verbrennen.

Es lohnt sich, ihn kennenzulernen. Fragen Sie Ihren Installateur oder fragen Sie uns.

Vom Schweiz. Werkbund offiziell ausgezeichnet mit dem Prädikat «Die gute Form».

ZENT KOMBIGUSS

der korrosionsbeständige Kombinationskessel

ZENT AG Bern, 3072 Ostermundigen, Tel. 031-511411



Muba 1967 Halle 6 Stand 1285

Aluminiumfenster teuer?

Unsere Antwort und unser Angebot:

Preis Alufenster = Preis Holzfenster

Wir garantieren nicht nur für termingerechte Lieferung, sondern auch dafür, dass unsere Erzeugnisse den höchsten Qualitätsansprüchen genügen.

Isolationsfenster sowie Türen aller Systeme

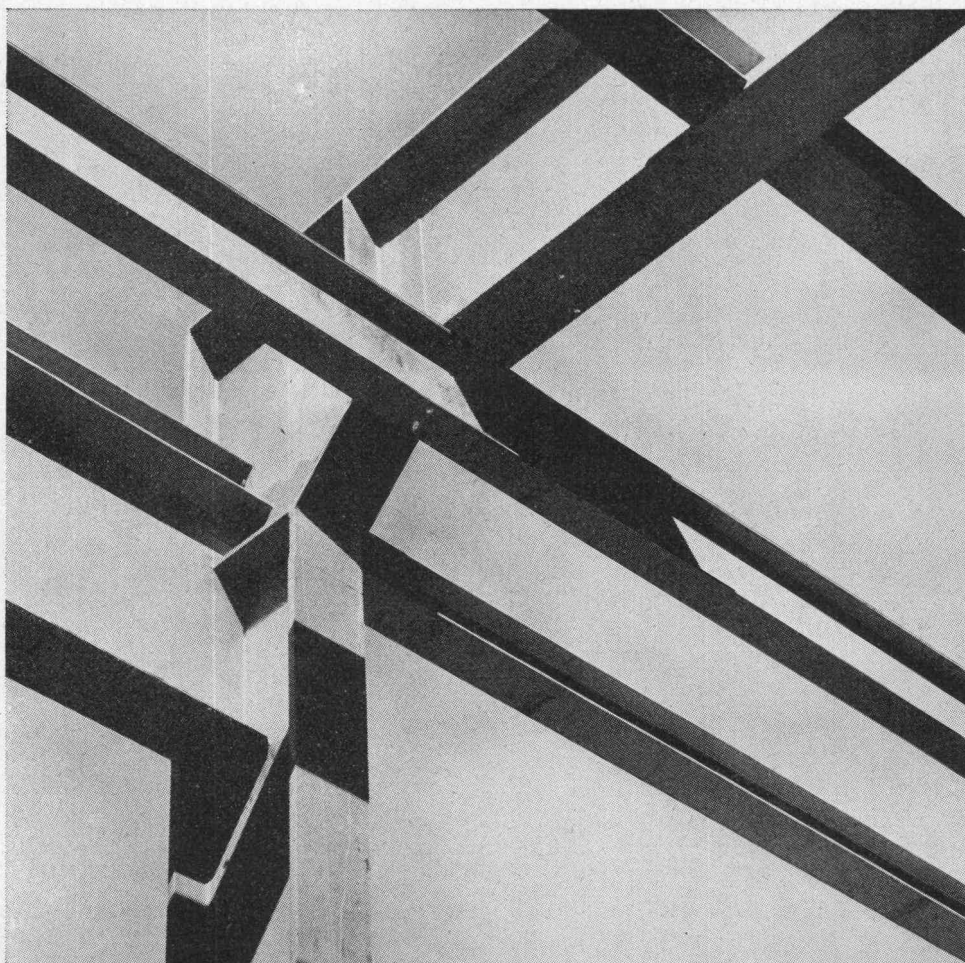
Alupräzision E. Abele

Tel. 071 / 51 44 41

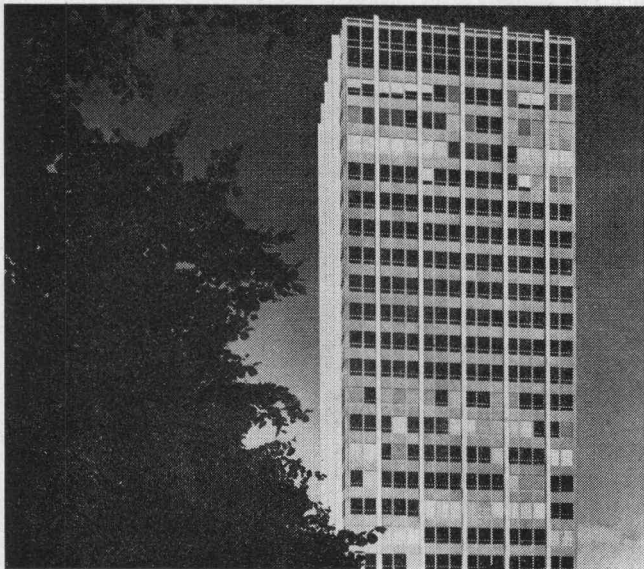
9103 Schwellbrunn

Waggonbau Kessel- und Apparatebau

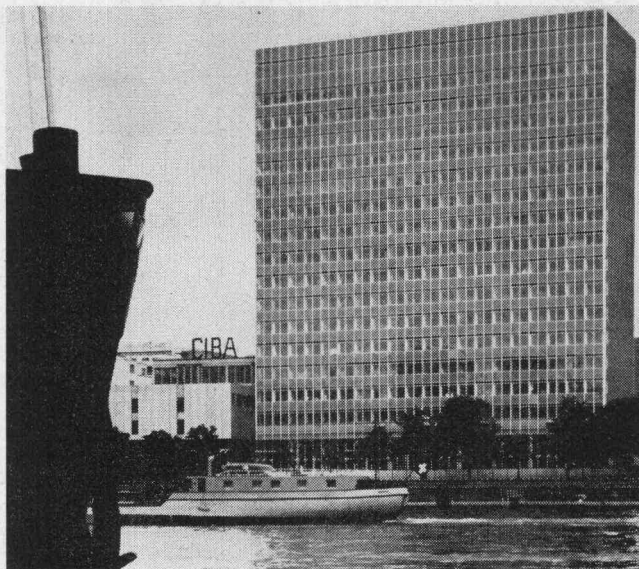
Stahlbau



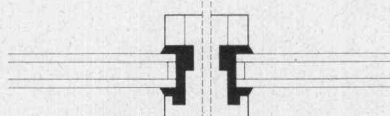
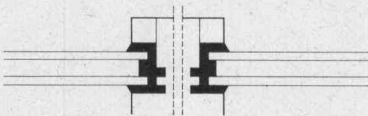
JOSEF MEYER
Rheinfelden Luzern
HORT



Gedr. Sulzer Aktiengesellschaft, Bürohochhaus, Winterthur
Architekten: Suter & Suter, Basel
Verglasung: ISAL-Fassadenelemente, Ausführung in
Arbeitsgemeinschaft ISAL, Hans Schmidlin AG, Aesch-Base



Ciba AG, Laborhochhaus, Basel
Architekten: Suter & Suter, Basel
Verglasung: ISAL, Hans Schmidlin AG, Aesch-Base



Abdichtung garantieren heisst NEOPRENE spezifizieren

Seit ihrem erstmaligen Einsatz in einem grösseren Bauwerk im Jahre 1954 sind NEOPRENE-Profile in ein- bis fünfzigstöckigen Gebäuden – von der Arktis bis in die Tropen und in einer Vielzahl von Bauwerken – installiert worden.

NEOPRENE-Profile bieten dem Architekten folgende Vorteile:

- Hervorragende Alterungs-, Witterungs- und Ozonbeständigkeit
- Temperaturbeständigkeit zwischen -40 und $+100^{\circ}\text{C}$
- Flammwidrigkeit
- Leichtes Installieren und Ausschalten menschlicher Fehlerquellen
- Ausdehnungsmöglichkeit für Fenster- und Metallrahmen
- Architektonische Entwurfsfreiheit
- Gefälliges Aussehen
- Kein Reparaturanfall
- Wirtschaftlichkeit durch Zeit- und Materialersparnis

Die Zuverlässigkeit von NEOPRENE-Profilen haben sich führende Schweizer Fenster- und Fassadenhersteller auch an neuesten Gebäuden zunutze gemacht. NEOPRENE-Profile gewähren jahrzehntelange, einwandfreie Abdichtung ohne Unterhalt. Denn Du Pont NEOPRENE ist dauerhaft.

Weitere Auskünfte über NEOPRENE-Dichtungen erhalten Sie durch:



NEOPRENE

Dolder + Co., Immengasse 9, 4000 Basel 4

Bitte senden Sie mir weitere Informationen über Neoprene-Dichtungen:

Name: _____

Adresse: _____

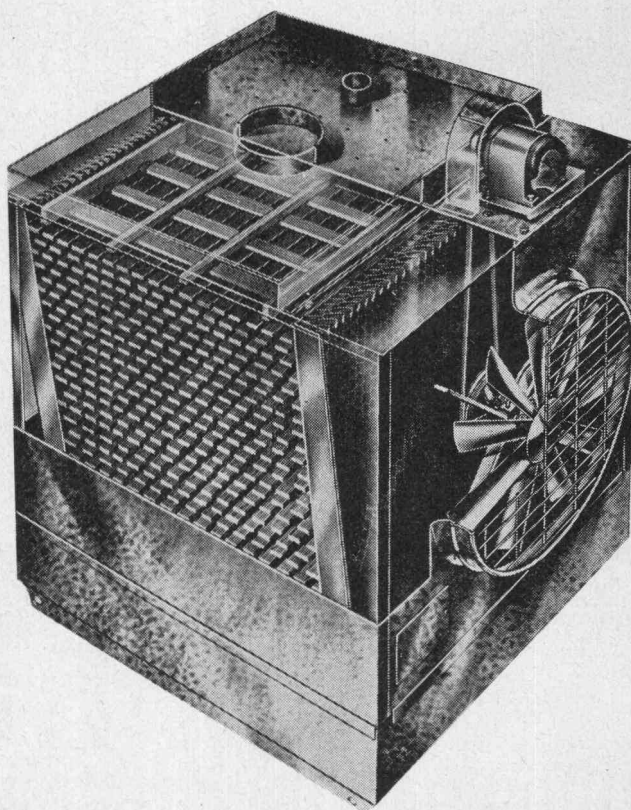
Stellung: _____

Firma: _____

Ad c/s — Bauzeitung — 4/67

NEU! Wasser-Rückkühlwerke

Heenan Marley Serie 4400



Preisgünstig

Kleiner
Platzbedarf

Wasser-
einsparung
bis 95 %

Kurzer
Liefertermin

Beratung und Offerten durch
Alleinvertreter für die Schweiz

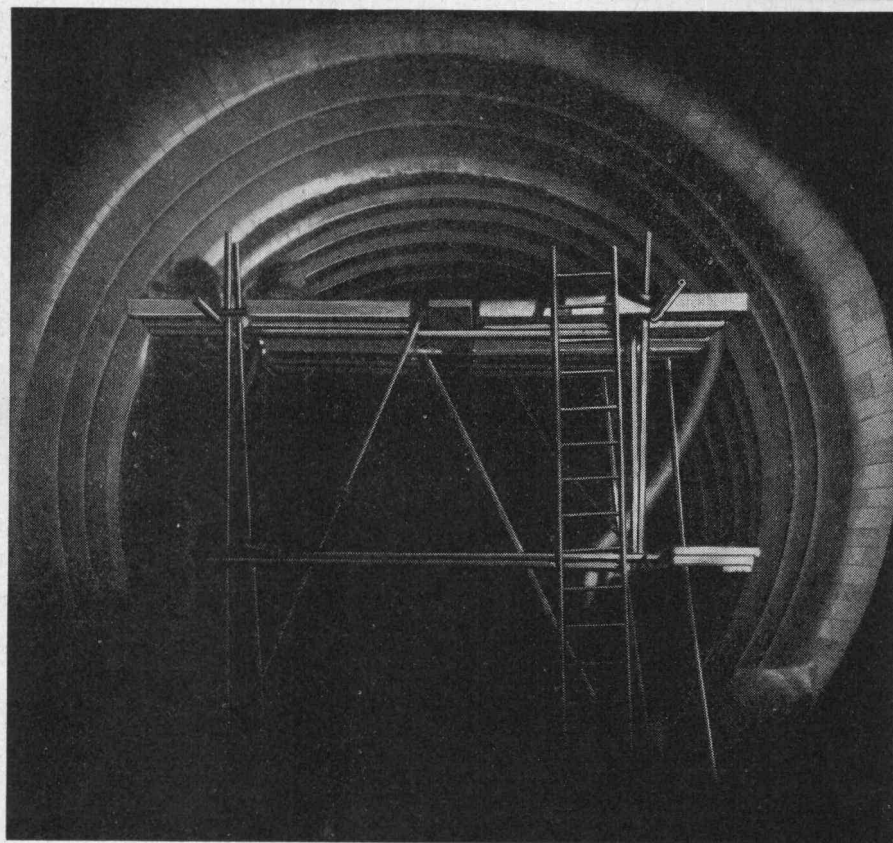
B. SCHINZ & CO.
8035 ZÜRICH

Beckenhofstrasse 6
Tel. 051 / 26 46 10

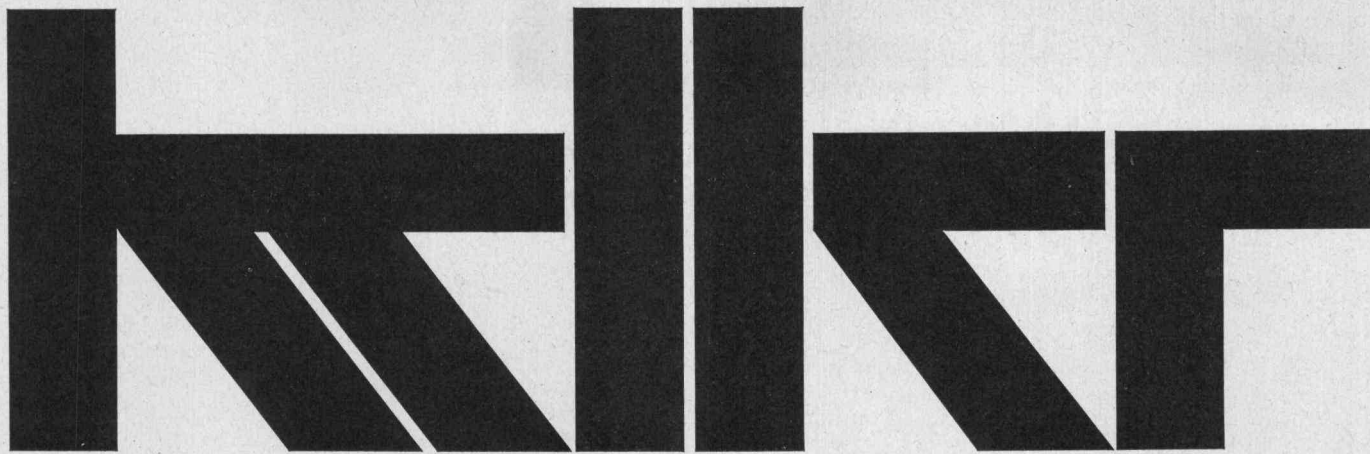
IRON FLEX

**ABDICHTUNGEN
ISOLIERUNGEN
KORROSIONSSCHUTZ**

IRONFLEX AG
Schaffhauserstrasse 265
8057 Zürich
Tel. 051 48 78 88/89



Tunnel-Abdichtung mit hochfrequenz-verschweissten PVC-Schwerfolien, System IRONFLEX. (Pat. pend.).



Pyramiden- Oberlichter

Siegfried Keller AG, Wallisellen

Ein originelles Bauelement. Einfach, formschön und zweckmäßig. In Normgrößen für Lichtmaße 100/100 bis 300/300 cm.

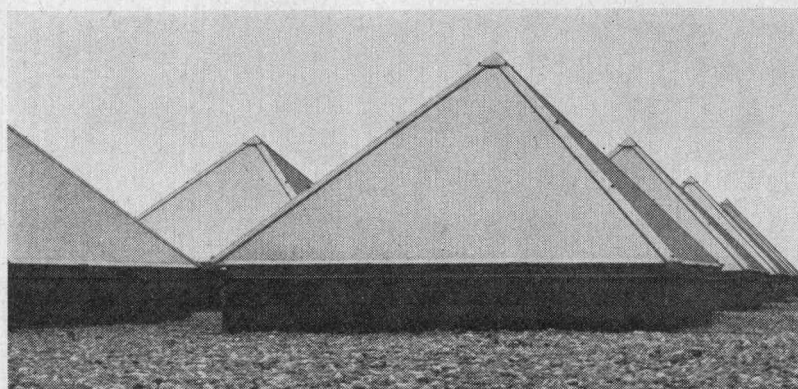
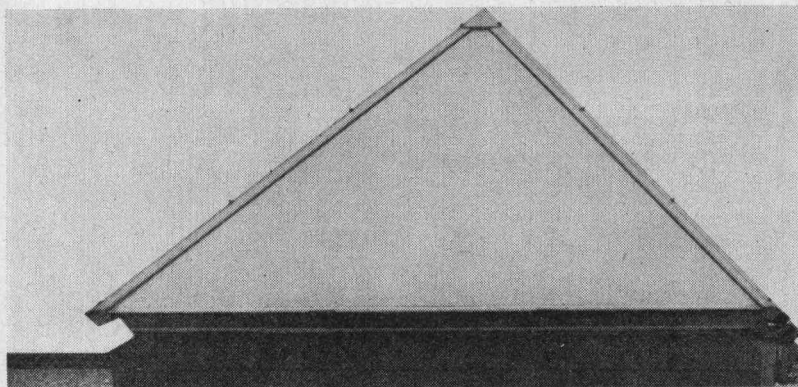
Sie wählen das Glas nach Bedürfnis und Belieben: Drahtglas, Isolierglas, Thermex oder was Sie wollen. Interessant ist auch die Kombination mit deckenbündiger Glasinnendecke.

Pyramiden-Oberlichter sind mit den bewährten Wema-Glasdachsprossen kittlos verglast. Ein stabiler Aufbaurahmen ermöglicht eine einfache Montage auf jeder Zarge aus Beton, aus Holz oder aus vorfabrizierten Formteilen. Alle Konstruktionsteile sind feuerverzinkt. Bewitterte Teile aus Aluman oder nach Wunsch aus Kupfer. Die Normalausführung hat 40° Glasneigung: deshalb geringe Verschmutzung, und der Schnee rutscht immer ab. Kondenswasser tropft nicht in den Raum, sondern wird nach außen abgeleitet. Für den Notfall ist eine große Schwitzwasserrinne da. Übrigens unterliegen Glasoberlichter keinerlei feuerpolizeilichen Einschränkungen. Pyramiden-Oberlichter gibt es auch mit Lüftungsvorrichtung. Verlangen Sie den ausführlichen Prospekt.


Natürlich bekommen Sie bei uns auch jede andere Art von Glasdächern. Auch Shedfenster, Fassadenfenster, Vordächer, Glastrennwände. Wir stehen zu Ihrer Verfügung, wenn es um Fensterplanung geht.

Siegfried Keller AG, Industrieverglasungen, 8304 Wallisellen-Zürich
Telefon 051 93 32 32

Technisches Bureau Westschweiz: 19, route de Chavannes, 1000 Lausanne
Téléphone 021 24 94 29



hydraulischer Kalk
bindet gut,
ist leicht zu verarbeiten
und ausgiebig

KALK

MILCH

HABEGGER

Fassadenarbeitsbühnen
Installations d'entretien des
façades



☎ (033) 218 37

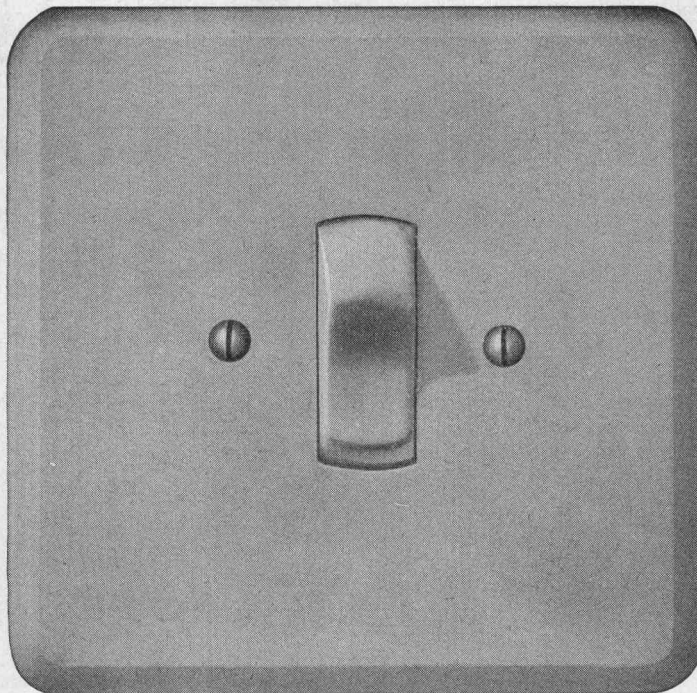
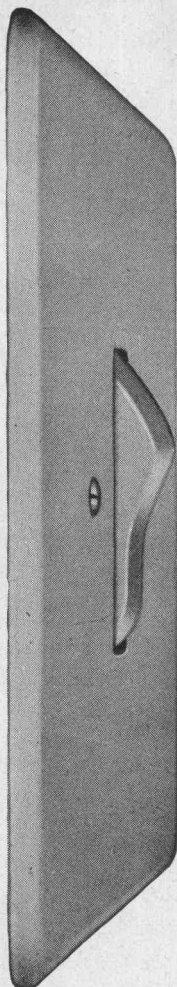




Verschiedene unserer Modelle wurden mit der Anerkennungsurkunde «Die gute Form» ausgezeichnet.

Unser Prinzip: Stete Auswertung des technischen Fortschrittes zur Hochhaltung der Qualität und Entwicklung der guten Form

Ein Ergebnis: Der geräuscharme, mit Silberkontakten ausgerüstete Feller»-Kippbalkenschalter, von ungewöhnlich langer Lebensdauer



Adolf Feller AG Horgen



MUBA Halle 8 Stand 2921

Spannbeton BBRV Herstellung und Lieferung von Vorspannarmierungen sowie Ausführungen der Verlege-, Vorspann- und Injektionsarbeiten für: Industriebauten, Brücken, Behälterbau, Gründungsanker, Normkabel von 33 bis 237 Tonnen, grössere Kabeleinheiten auf Anfrage

Vorfabrikation Lieferung und Montage von Konstruktionen aus vorfabrizierten Betonelementen für den Industrie- und Hochbau, Brückenbau, allgemeinen Tiefbau. Elemente eigener Norm oder nach Entwurf des Projektverfassers

Bauelemente Lieferung von vorfabrizierten Bauelementen aus vorgespanntem Ton, Stahlton-Hohlkörperdecken für schalungs- und spriessfreien Einbau, Stahlton-Deckenplatten, Stahlton-Fenster- und -Türstürze, Einbaufertige Roll-ladenstürze, Stahlton-Dach- und -Wandplatten

Spannbeton BBRV

Vorfabrikation

Bauelemente

Stahlton

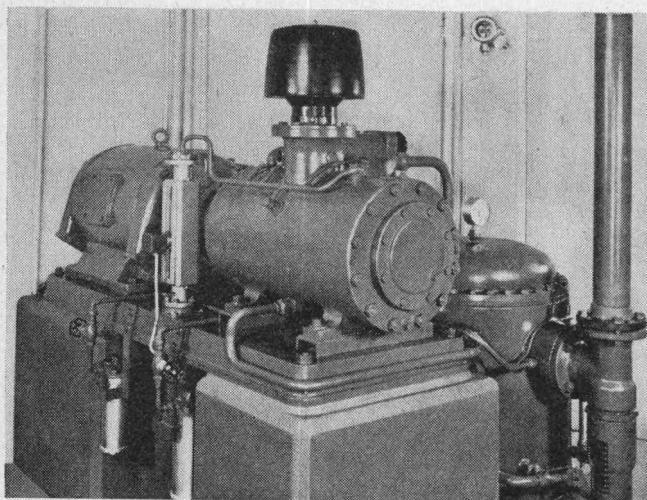
Stahlton AG
Stahlton-Prebeton AG

Riesbachstr. 57
Eymattstr. 71

Tel. 051-47 64 00
Tel. 031-66 33 01

8034 Zürich
3027 Bern

SULZER



Ölfreie Sulzer-Rotationskompressoren

Wassergeschmierte, einstufige Rotationskompressoren für Fördervolumina von ca. 250 bis 1500 m³/h bei 4 atü Enddruck

Vorteile:

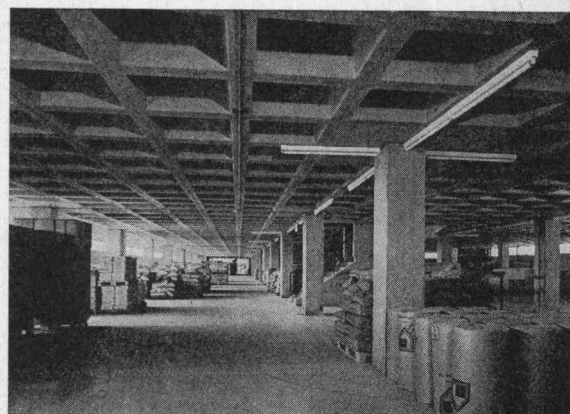
- Schmiert sich selbst durch das anfallende Kondenswasser
- Erschütterungsfreier Betrieb
- Minimaler Aufwand für Fundamente
- Stoßfreie Förderung
- Sehr tiefer Lärmpegel
- Stufenlose Regelung zwischen 100 und 40 % bei konstantem Enddruck
- Direkte Kupplung mit dem Antriebsmotor

Gebrüder Sulzer®, Aktiengesellschaft
8401 Winterthur, Schweiz

Konzerngesellschaften in: **Winterthur:** Schweizerische Lokomotiv- und Maschinenfabrik, Zürcherstraße 41; **London, W.C. 1:** Sulzer Bros. (London) Ltd., Bainbridge Street; **Paris 7e:** Cie de Construction Mécanique Procédés Sulzer, 19, rue Cognacq-Jay; **Paris 11e:** Société Anonyme 'Sulzer-Caliqua Belge', Chauffage et Ventilation, 33, rue Royale; **Amsterdam-C:** Gebroeders Sulzer Nederland N.V., Singel 146; **Oslo:** Sulzer Brothers, Nordisk Aksjeselskap, Riddervoldsgate 7; **752 Bruchsal/Baden:** Weise & Monski, Weise Soehne, Industriestraße 29; **Stuttgart-S:** Gebrüder Sulzer, Heizung und Lüftung GmbH, Furtbachstraße 4; **Wien III:** Gebrüder Sulzer (Wien) GmbH, Am Heumarkt 13; **Madrid:** Sulzer Hermanos S. A., Apartado 14 291; **Lissabon:** Sulzer Irmãos Ltda., Apartado 2702; **New York, 10 006:** Sulzer Bros. Inc., 19 Rector Street; **Spartanburg, 29 301 (U.S.A.):** Sulzer Bros. Inc., Textile Machinery, P.O. Box 5332; **Montreal 6:** Sulzer Bros. (Canada) Ltd., 1310 Greene Avenue, Suite 650; **México 1, D.F.:** Sulzer Hermanos S. A., Apartado postal M-7183; **Rio de Janeiro:** Sulzer do Brasil S. A., Caixa postal 2435; **Buenos Aires (R 74):** Sulzer Hermanos S. A. C. I., Avenida Belgrano Nº 865, 2º P.; **Beirut:** Sulzer Bros. Ltd. & SLM Winterthur, Middle East Consulting Office, P.O. Box 5317; **Johannesburg:** Sulzer Bros. (South Africa) Ltd., P.O. Box 930; **Lagos (Nigeria):** Sulzer Central Office for West Africa, 96-102 Broad Street, P.O. Box 35; **Singapore 9:** Sulzer-SLM Central Office for S.E. Asia, Killiney Road P.O. Box 22; **Milson's Point, N.S.W. (Australia):** Sulzer Bros. (London) Ltd., P.O. Box 81; **Tokyo:** Sulzer Brothers (Japan) Limited, C.P.O. 147. – Vertretungen in den meisten andern Ländern. 1385

SULZER

Ausschalbare Kunstharzschalungen



Vermietung von ausschaltbaren Kunstharzschalungen für die Konstruktion von Kassettendecken mit gekreuzten Rippen. Ausgezeichnete Betonansicht der ausgeschalteten Decke ohne nachherige Behandlung. Normierte Grössen. Spezialfabrikation auf Bestellung.

Plasticoffre s.a.



Place St-François 11, Lausanne
Telefon 021 / 23 25 37