

Objektyp: **Advertising**

Zeitschrift: **Schweizerische Bauzeitung**

Band (Jahr): **85 (1967)**

Heft 15

PDF erstellt am: **20.09.2024**

Nutzungsbedingungen

Die ETH-Bibliothek ist Anbieterin der digitalisierten Zeitschriften. Sie besitzt keine Urheberrechte an den Inhalten der Zeitschriften. Die Rechte liegen in der Regel bei den Herausgebern.

Die auf der Plattform e-periodica veröffentlichten Dokumente stehen für nicht-kommerzielle Zwecke in Lehre und Forschung sowie für die private Nutzung frei zur Verfügung. Einzelne Dateien oder Ausdrucke aus diesem Angebot können zusammen mit diesen Nutzungsbedingungen und den korrekten Herkunftsbezeichnungen weitergegeben werden.

Das Veröffentlichen von Bildern in Print- und Online-Publikationen ist nur mit vorheriger Genehmigung der Rechteinhaber erlaubt. Die systematische Speicherung von Teilen des elektronischen Angebots auf anderen Servern bedarf ebenfalls des schriftlichen Einverständnisses der Rechteinhaber.

Haftungsausschluss

Alle Angaben erfolgen ohne Gewähr für Vollständigkeit oder Richtigkeit. Es wird keine Haftung übernommen für Schäden durch die Verwendung von Informationen aus diesem Online-Angebot oder durch das Fehlen von Informationen. Dies gilt auch für Inhalte Dritter, die über dieses Angebot zugänglich sind.

Ein Dienst der *ETH-Bibliothek*
ETH Zürich, Rämistrasse 101, 8092 Zürich, Schweiz, www.library.ethz.ch

<http://www.e-periodica.ch>

Schweizerische Bauzeitung

Revue Polytechnique Suisse
Wochenschrift
für Architektur, Ingenieurwesen
und Maschinentechnik

Gegr. 1883 von A. Waldner

Herausgegeben von der
Verlags-AG der akademischen
technischen Vereine, Zürich

15

85. Jahrgang

Donnerstag, 13. April 1967



der Architekt
empfiehlt
Sifrag-
Klimaanlagen

Inhalt

Verbesserter Drehzahlregler für Kaplan-Turbinen. Von <i>L. Borel</i>	263*
Forschungs- und Bestrahlungszentrum in der Schweiz	270
Biologische Grosskläranlage der Emscher-genossenschaft	270
Zum heutigen Einfamilienhaus. Von <i>R. R. Barro</i>	271*
Eigenheim Arch. W. Kräher, Frauenfeld .	272*
Der Architekt und sein Haus. Von <i>L. Schwarz</i>	274

Mitteilungen

Eidg. Technische Hochschule	274
Kühlwagenzug der Sowjetischen Staatsbahnen. Küchenbaugemeinschaft	275

Wettbewerbe

Kreisspital Adliswil. Schulanlage und Turnhalle in Rorschacherberg	275
Planung Dättwil-Baden. Schwimmbad und Ballspielanlage der Gemeinden Ober- und Untertfelden. Zentrum Hertiallmen in Zug. Verkehrsverbindung über den Grossen Belt (Dänemark). Volksschule Insel Reichenau im Bodensee	276
Schulbauten in Aarau. Schulhaus der Abteilung Verkaufspersonal der Gewerbeschule in Zürich 6, Unterstrass	277

Mitteilungen aus dem SIA

Sektion Bern. Zürcher Ing.- und Arch.-Verein	277
--	-----

Mitteilungen aus der UIA

Internationale Wettbewerbe und Organisationen	277
---	-----

Ankündigungen

Technorama	277
Tagungen während der Hannover-Messe 1967. Symposium über Lohnanreicherung und Privateigentum von Kernbrennstoffen. Strahlenschutzkurs für Laboranten und Monteure. Höhere Bildungskurse des STV, Sektion Zürich. Journées Internationales d'Etude des Eaux, Liège 1967. Frankfurter Bautag 1967. Kongress des CIB 1968. Plenarsitzung der Conférence Mondiale de l'Energie, Moskau 1968	278

Verlag und Redaktion

Zürich-Giesshübel, Staffelstrasse 12
Postadresse: Postfach, 8021 Zürich
Tel. (051) 23 45 07/08, Postcheck 80 - 6110

Anzeigenverwaltung

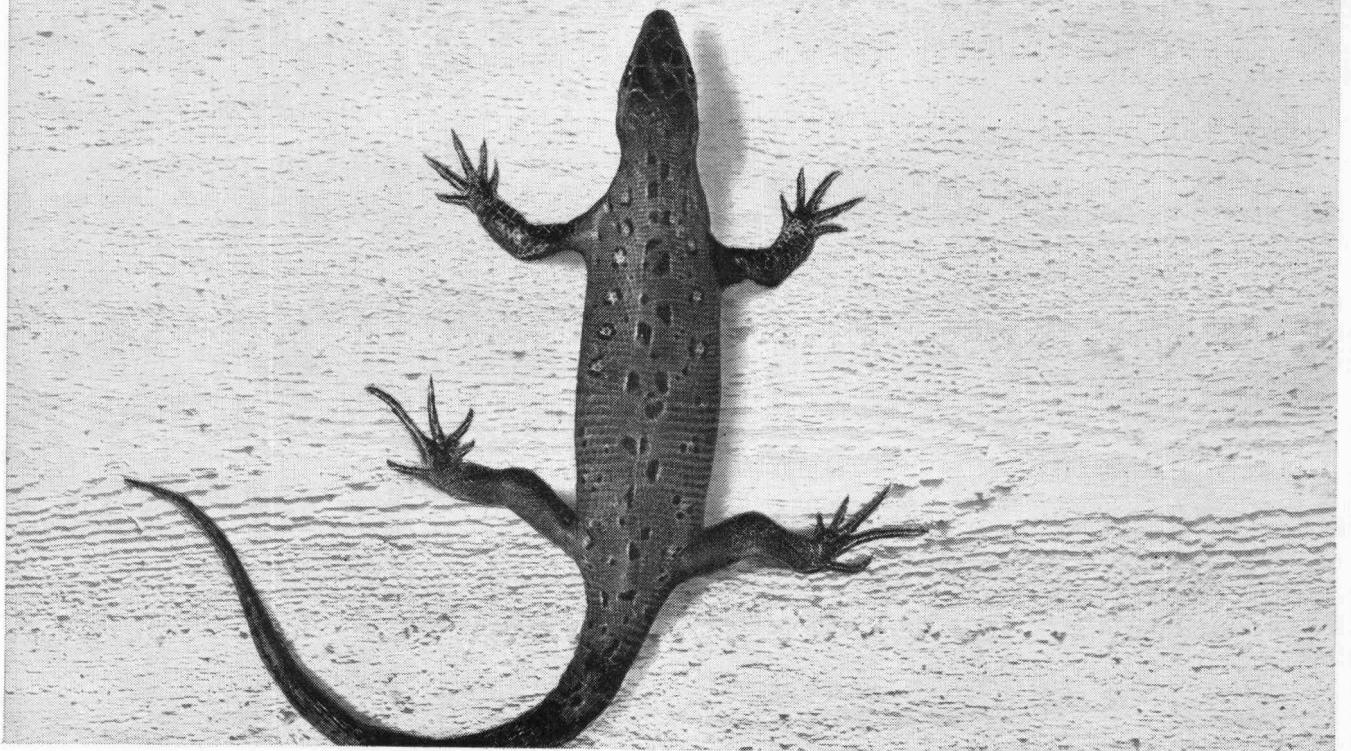
Mosse-Annoncen AG, 8001 Zürich
Limmatquai 94, 8023 Zürich - Postfach
Tel. (051) 47 34 00, Postcheck 80 - 1027

Druck: Offset+Buchdruck AG, Zürich

SIFRAG

Sifrag Luft- und Klimatechnik
Frei AG
Bern Zürich Basel Lausanne Lugano

Auf die Haftung kommt es an!



Suchen Sie einen Sichtverputz mit aussergewöhnlicher Haftung? Er heisst SIKAPLAST und ist eine gebrauchsfertige Sichtverputzmasse für Innen- und Aussenputz auf neuartiger Kunststoffbasis. Sie dürfen hohe Anforderungen an Sikaplast stellen, denn neben der enormen Haftung auf *jedem* Untergrund ist Sikaplast dauernd witterungs- und frostbeständig, rissefrei, elastisch und widerstandsfähig.

Sikaplast ist in verschiedenen lichteichten Farben und Strukturen wählbar und einfach und rationell im Neubau und bei Renovationen zu verarbeiten.

SIKAPLAST – der Kunststoffverputz der Zukunft ist schon jetzt erhältlich beim Baumaterialhandel oder direkt bei

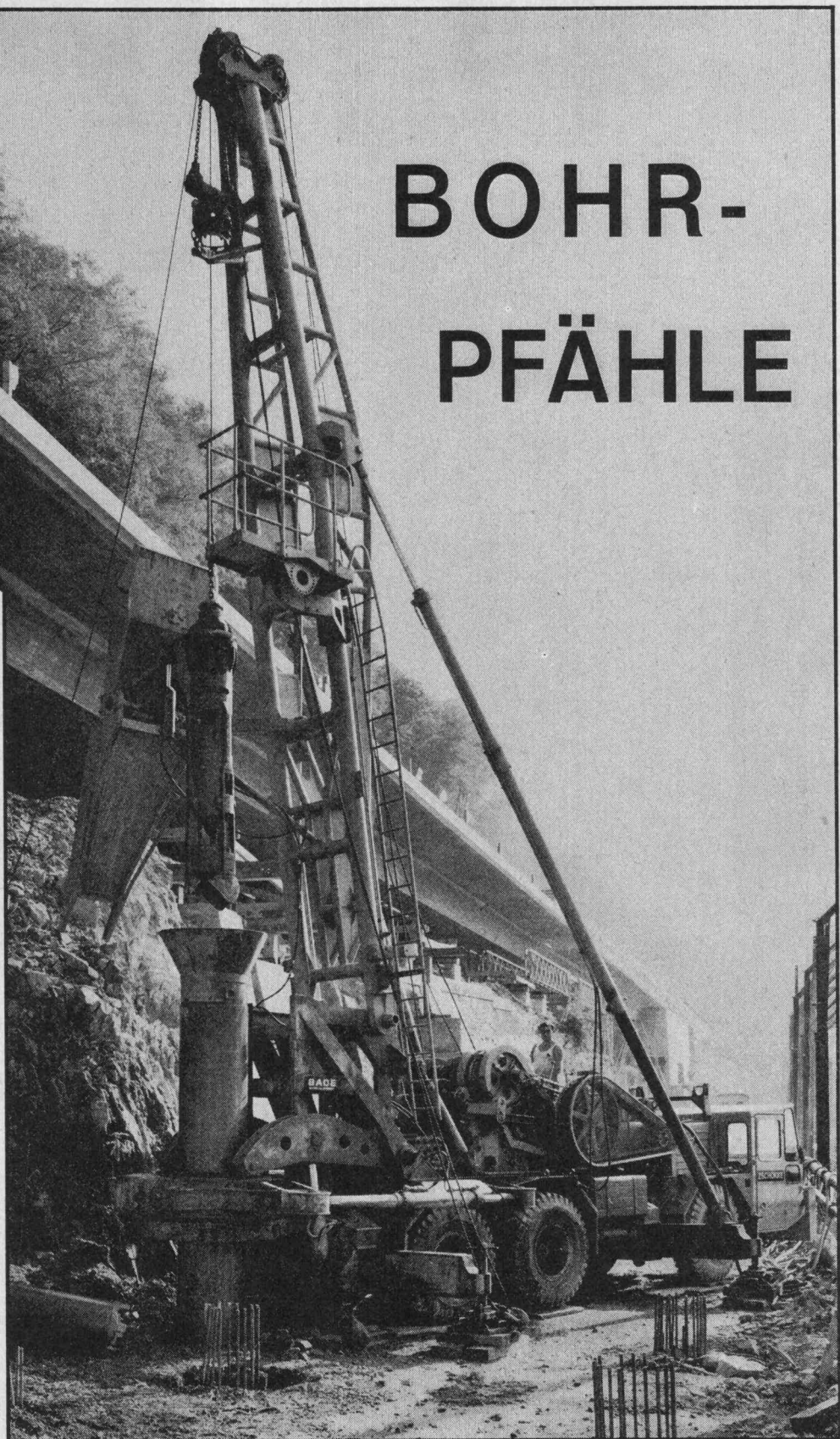
BOHR- PFÄHLE

Durchmesser
bis 100 cm

Länge
bis 40 m

Nutzlast
bis 400 t

Wirksames
Meisseln

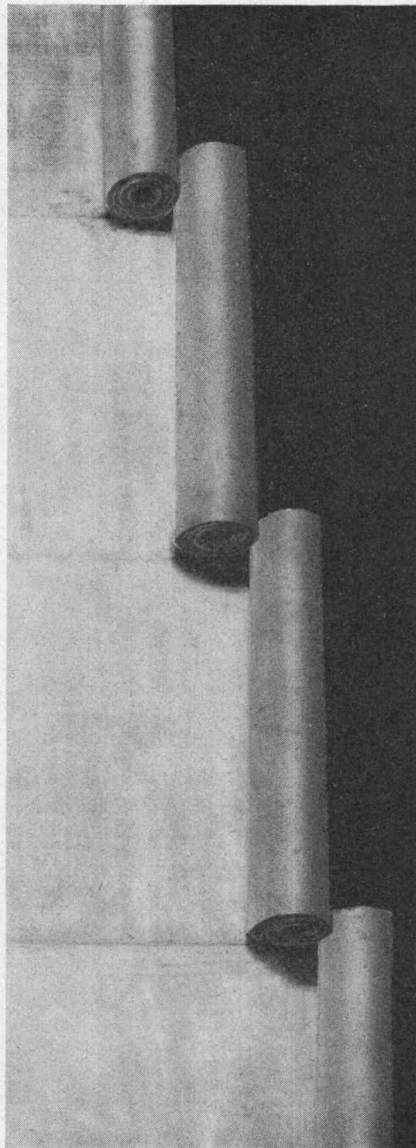
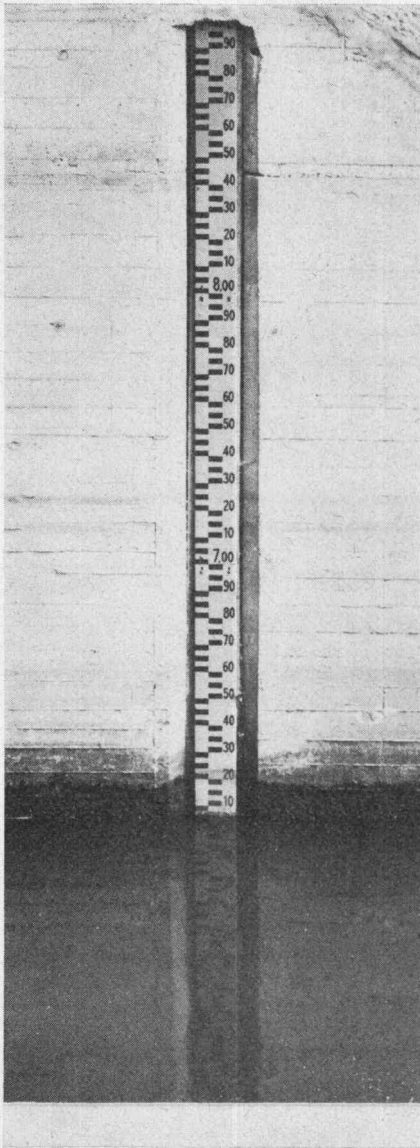


AKTIENGESELLSCHAFT

ZSCHOKKE

CONRAD ZSCHOKKE

Räffelstrasse 11
8045 Zürich
Telefon 35 52 35



Schildkröt



Abdichtfolien

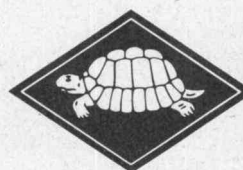
Auf die Verrottungsfestigkeit kommt es an

Zuverlässige, dauerhafte Abdichtung des Bauwerks — dieses Problem lösen die Schildkröt-Abdichtfolien. Im Hoch- und Tiefbau, in der Wasserwirtschaft, im Sport- und Bäderbau. Zwei Beweise: Bei unserer Fertigung werden die Schildkröt Abdichtfolien auf Porenfreiheit ständig elektrisch geprüft. In der Verarbeitung gewährleistet die Quellschweißung der 5 cm breiten Nähte und Stöße eine homogene Verbindung der einlagig verlegten Bahnen. Schildkröt-Abdichtfolien besitzen eine gute Flexibilität. Dank ihrer Geschmeidigkeit lassen sich Durchbrüche, Verflansungen, Verankerungen etc. sicher abdichten. Flexibilität heißt, daß die Schildkröt-Abdichtfolien den schwingenden und wechselnden Be-

wegungen des Bauwerks folgen, ohne zu reißen, ohne zu brechen. Schildkröt-Abdichtfolien sind verrottungsfest, alterungsbeständig und widerstandsfähig gegen natürlich vorkommende, aggressive Wässer; sie sind unempfindlich gegen vagabundierende Ströme. Schildkröt-Abdichtfolien schützen gegen Grundwasser, Quellwasser, Regen-, Tau- und Sickerwasser. Sie schützen aber auch gegen Wasserabwanderungen aus Kläranlagen, Abwasserstollen und Schmutzwasserkanälen. Sie schützen Gebrauchs- und Trinkwasser vor schädigenden Einflüssen. Schildkröt-Abdichtfolien haben sich im in- und ausländischen Bauwesen seit mehr als 25 Jahren hervorragend bewährt.

Vertretung: Firma TONET & CO
Blumenweg 188 · Tel. 062/52988
4657 DULLIKEN

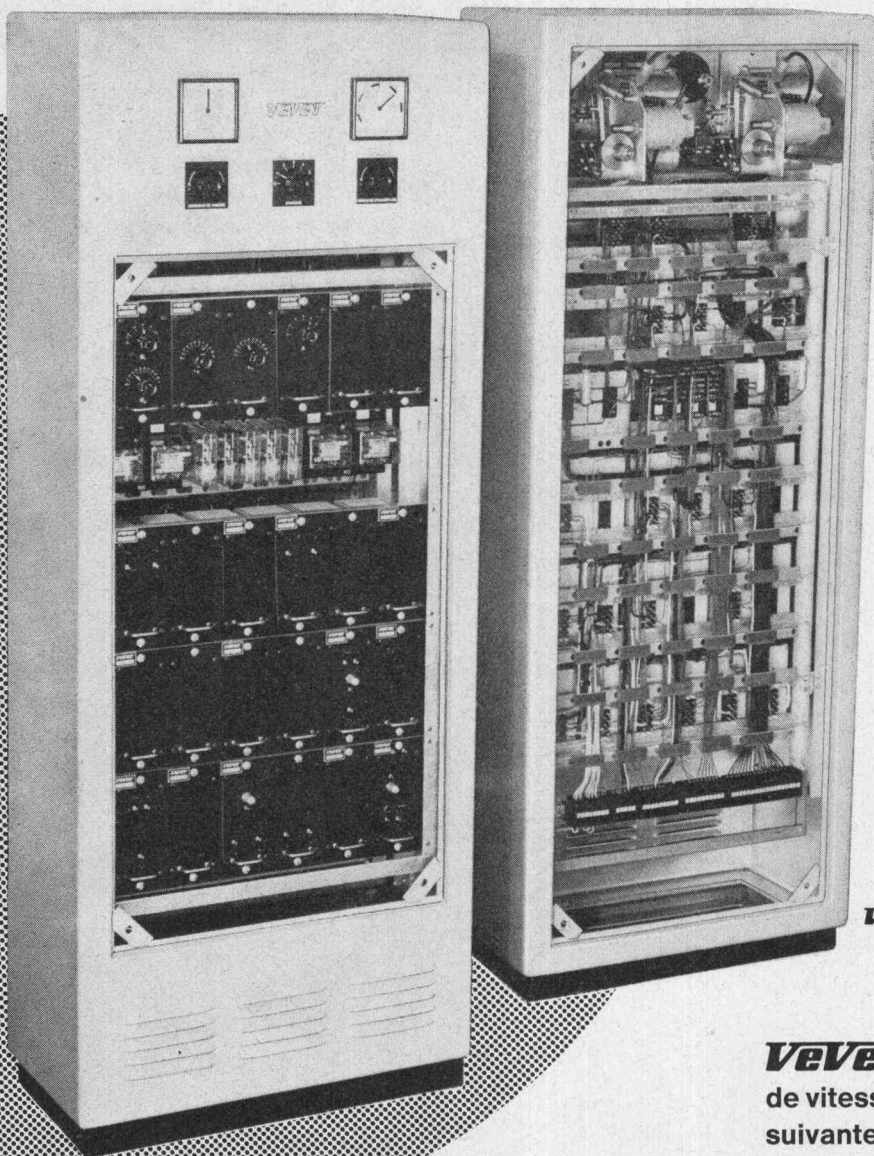
Fortschritt
durch
Erfahrung



Schildkröt AG

vorm. Rheinische
Gummi- und Celluloid-Fabrik
6800 Mannheim-Neckarau BRD

VeVeY



VeVeY 5228 - II

VeVeY livre les régulateurs électroniques de vitesse pour les centrales hydroélectriques suivantes :

CARRAPATELO	Portugal	3 régulateurs
MANICOUAGAN 5	Canada	8 régulateurs*
OUTARDES 3	Canada	4 régulateurs*
OUTARDES 4	Canada	4 régulateurs*

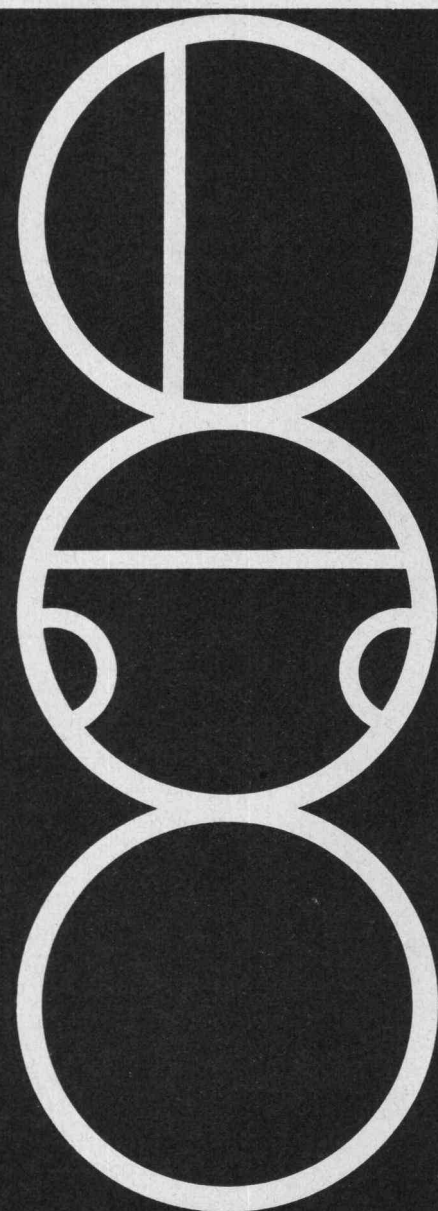
La puissance totale réglée dans les centrales ci-dessus par les régulateurs **VeVeY** est de 4 200 000 ch.

* En collaboration avec BEDARD GIRARD Ltd. Montréal

Ateliers de Constructions Mécaniques de Vevey S.A.

Kläranlagen und Benzinabscheider

FRIWA



Kläranlagen für

- Einfamilienhäuser
- Mehrfamilienhäuser
bis 77 Bewohnergleich-
werte
- Schulhäuser
- Fabriken

Benzinabscheider für

- Einzelgaragen
- Grossgaragen
bis max. 430 m² Vorplatz

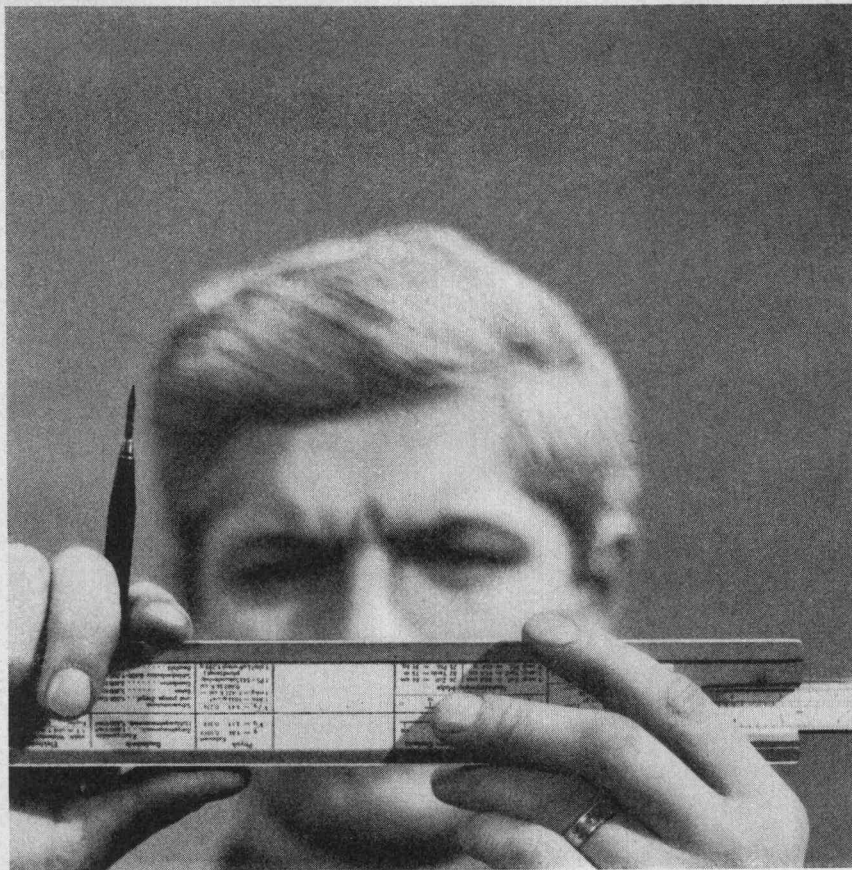
Ø 60—200 cm

Sämtliche Anlagen sind
nach den Vorschriften des
VSA berechnet

Favre & Cie AG Zürich

Zementwarenfabrik

Werk in Wallisellen
Telefon 051/93 2011



**Halten Sie unsere Licht-
berater ruhig für Pedanten; sie gehen wieder.
Aber eine Beleuchtungsanlage,
... die bleibt.**

Irgend etwas, das hell gibt, kann Ihr Bauherr überall kaufen. Aber eine ästhetisch ansprechende und arbeitshygienisch optimale Beleuchtungsanlage bekommt man nicht so ohne weiteres.

Die muß nämlich von Fachleuten geplant werden. Unbedingt. Von Leuten, die in die Probleme eines Beleuchtungsprojektes hineinknien, Studien machen, Experimente machen, sich ein Paar Schuhe durchlaufen.

Von Leuten, die ungefähr das machen, was wir machen.

Ja, Sie haben richtig gelesen. Obschon wir als Leuchten-

fabrik eigentlich Leuchten machen sollten – genauer: Fluoreszenzleuchten –, für Sie machen wir noch etwas anderes. Etwas, das Sie kein Geld kostet, nur ein wenig Geduld.

Wir schicken Ihnen unsere Lichtberater vorbei. Alte Fuchse in der Projektierung. Sie untersuchen Ihren Fall von Grund auf. Zum Beispiel wollen sie wissen, was man bei Ihrem Bauherrn arbeitet, wann man bei ihm arbeitet. Und ob dort auch einmal etwas anderes gearbeitet wird.

Sie nehmen es genau, unsere Lichtberater. Sollten Sie

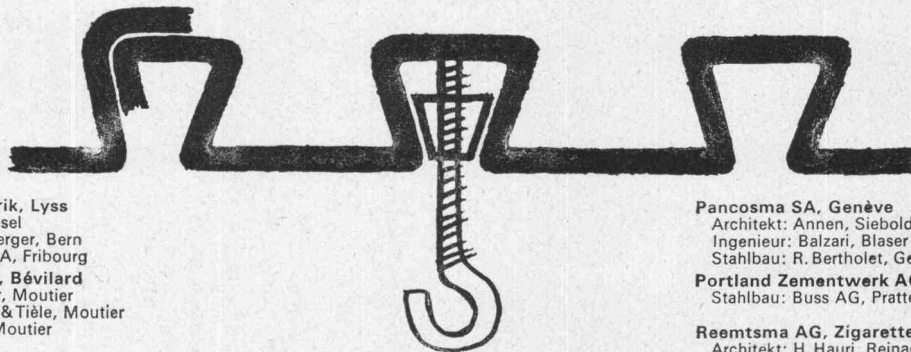
ihre Genauigkeit ärgerlich finden..., eines ist gewiß: die Anlage, die sie Ihnen vorschlagen, wird Ihrem Bauherrn allen Ärger ersparen.

071 / 51 23 63 – das ist die Telefonnummer unseres (objektiven) Lichtberatungsdienstes.



Spezialfabrik für Fluoreszenzleuchten, 9102 Herisau

Holorib®-Referenzen in der ganzen Schweiz!



Arni AG, Biskuitfabrik, Lyss
Architekt: V. S. K., Basel
Ingenieur: Emch & Berger, Bern
Stahlbau: Stephan SA, Fribourg

Astra-Charpilloz SA, Bévillard
Architekt: Ch. Kleiber, Moutier
Ingenieur: Allemand & Tiéle, Moutier
Stahlbau: G. Barth, Moutier

Bahnpostgebäude, Bern
Architekt: Eidg. Baudirektion Bern
Ingenieur: M. Lüthy, Bern
Stahlbau: Geilinger & Co. AG, Winterthur
Gebr. Tuchs Schmid AG, Frauenfeld

Bell AG, Basel
Architekt: C. Kleiner, Basel
Ingenieur: F. Spengler, Basel
Stahlbau: Buss AG, Pratteln

O. Bosshard & Cie, Aadorf – Fabrikneubau

Dickson SA, Neuchâtel
Architekt: W. Wurmet, Le Locle
Stahlbau: Geilinger & Co. AG, Winterthur

Dixi SA, Le Locle
Architekt: W. Wurmet, Le Locle
Stahlbau: Geilinger & Co. AG, Winterthur

Ebauches SA, Fontainemelon
Architekt: Mousson, Fontainemelon
Ingenieur: K. Messerli, Bern
Stahlbau: Tensol SA, Piotta

EPUL, Lausanne
Architekt: C. & F. Brugger
H. von der Muehl, Lausanne
Ingenieur: A. Chausso, Epalinges
Stahlbau: Zwahlen & Mayr SA, Aigle

Eurogas SA, Genève
Architekt: de Jans & Souveton, Genève
Stahlbau: Wanner & Cie, Genève

**Fontainemelon SA, Fontainemelon
Fabrikneubau**

Frauenfeld, Schulgebäude
Architekt: Barth & Zaugg, Schönenwerd
Ingenieur: Gebr. Tuchs Schmid AG, Frauenfeld

Frauenfeld, Kantonales Verwaltungsgebäude
Architekt: Haldemann & Müller, Grenchen
Ingenieur: O. Roth, Frauenfeld
Stahlbau: Gebr. Tuchs Schmid AG, Frauenfeld

Frey SA, Vêtements, Genève
Architekt: E. Martin, Genève
Ingenieur: J. Bauty, Genève
Stahlbau: Wanner & Cie, Genève

Galenica AG, Bern
Architekt: Röthlisberger & Michel, Bern
Ingenieur: M. Lüthy, Bern
Stahlbau: Schweisswerk Bülach AG, Bülach

Garage Moderne SA, Bulle
Architekt: F. Bertherin, Bulle
Ingenieur: Schindelholz & Déneriaz,
La Tour-de-Trême
Stahlbau: Stephan SA, Fribourg

Genève, Musée historique
Genève, Erweiterungsbau der Universität
Architekt: E. Martin, Genève
Ingenieur: G. Steinmann, Genève
Unternehmer: Induni SA, Genève

Hôtel de la Poste, Fribourg
Architekt: Eidg. Baudirektion, Bern
Ingenieur: Pierre Brasey, Fribourg
Unternehmer: Paul Civelli, Fribourg

Kantonsspital Zürich – Nuklearmedizin
Architekt: Dr. R. Steiger & P. Steiger, Zürich
Ingenieur: R. Fietz, Zürich
Stahlbau: Gauger & Co. AG, Zürich
Schäppi AG, Zürich

Kantonsspital Zürich – Laboranbau
Architekt: Dr. R. Steiger & P. Steiger, Zürich
Ingenieur: C. Bion, Zürich
Unternehmer: Brunner & Co., Zürich

Kiener & Wittlin AG, Bern – Büroumbau
Architekt: B. Matti, Bern
Ingenieur: Balzari, Blaser & Schudel, Bern
Stahlbau: Hans Egger, Bern

Koala SA, Genève
Architekt: Dom, Maurice & Parmelin, Genève
Ingenieur: Schärer & Weber, Bern
Stahlbau: Schweisswerk Bülach AG, Bülach

Lactina Suisse, Panchoud SA, Puidoux
Architekt: Richter & Gut, Lausanne
Ingenieur: F. Tschumi, Vevey
Stahlbau: Zwahlen & Mayr SA, Aigle

La Placette, Genève
Super-Parking und Grand-Magasin
Architekt: P. Braillard, Genève
Ingenieur: René Epars, Genève
Ingenieurberatung: R. Henauer, Zürich

Gebr. Loeb AG, Bern – Lagerhaus
Architekt: Peter Schild, Bern
Ingenieur: Balzari, Blaser & Schudel, Bern
Stahlbau: Geilinger & Co. AG, Winterthur

Meili, Bex – Fabrikgebäude
Architekt: J. Rieben, Bex
Stahlbau: A. Meili, Bex

Merkur AG, St. Gallen
Architekt: Ernest Brantschen, St. Gallen
Ingenieur: Zähler & Wenk, St. Gallen
Stahlbau: Gebr. Tuchs Schmid AG, Frauenfeld

Migros, Schönbühl/Bern
Architekt: P. Schild, Bern
Ingenieur: Balzari, Blaser & Schudel, Bern
Stahlbau: Buss AG, Pratteln

Migros, La Praille/Genève
Centrale thermique
Architekt: E. Schwerzenbach & A. Maurer, Zürich
Ingenieur: Robert Henauer & Lee, Zürich
Stahlbau: Conrad Zschokke AG, Näfels

Model AG, Weinfelden – Fabrikneubau
Stahlbau: Geilinger & Co. AG, Winterthur

Mont Pie, Maison de Vacances
Architekt: L. Bolla, Bern

Natural SA, La Praille/Genève
Verwaltungsgebäude
Architekt: F. Marc Lamunière, Genève
Ingenieur: René Epars, Genève
Stahlbau: Giovanola Frères SA, Monthey

Nestlé SA, Orbe – Fabrikgebäude Nescafé
Architekt: Suter & Suter, Basel/Lausanne
Ingenieur: A. Villars, Lausanne
Stahlbau: Zwahlen & Mayr SA, Aigle

Niederhasli, Getreidetrocknungsanlage
Stahlbau: Schweisswerk Bülach AG, Bülach

Oehler AG, Aarau
Stahlbau: Wartmann AG, Brugg

**Holorib SA, 2, rue Vallin
1201 Genève, Tél. 022 31 81 60
(Holorib-Lagerstellen in
der ganzen Schweiz)**

Pancosma SA, Genève
Architekt: Annen, Siebold & Sieglet, Genève
Ingenieur: Balzari, Blaser & Schudel, Bern
Stahlbau: R. Bertholet, Genève

Portland Zementwerk AG, Olten
Stahlbau: Buss AG, Pratteln

Reemtsma AG, Zigarettenfabrik, Gontenschwil
Architekt: H. Hauri, Reinach
Ingenieur: Conrad Zschokke AG, Zürich

Resa AG, Hergiswil – Fabrikneubau
Architekt: E. Brantschen & Cie, Mallaun, Sion
Stahlbau: Egli, Emmenbrücke

Saturne, Genève – Verwaltungsgebäude
Architekt: Tschumi & Heurteux, Genève
Ingenieur: René Epars, Genève
Stahlbau: Zwahlen & Mayr SA, Aigle

Schäublin AG, Tramelan – Fabrikneubau
Architekt: C. Leuzinger, Tramelan
Ingenieur: P. Aubry, Tavannes
Stahlbau: Preiswerk & Esser AG, Basel

Schatzalp-Strela Luftseilbahn, Davos-Platz
Schnyder, Plüss & Co., Rozloch – Fabrikneubau
Stahlbau: Bell AG, Kriens

Shopping Center Schönbühl, Luzern
Architekt: Prof. A. Roth, Zürich
Max Wandler, Luzern
Ingenieur: A. Maurer, Luzern
Stahlbau: Bell AG, Kriens
Jos. Meyer Eisenbau AG, Luzern

Société des Chaux et Ciments, Roche
Architekt: Ateliers Architectes Associés, Lausanne
Ingenieur: A. Jaquet, Montreux
Stahlbau: Ateliers de Vouvy

Sondyna AG, Effretikon – Fabrikneubau
Architekt: Hans Graf, Aarau
Ingenieur: Hickel & Werffell, Effretikon
Unternehmer: Piatti AG, Dietikon

Spengler AG, Bern – Geschäftshaus
Architekt: Walter Frey, Basel
Ingenieur: Emch & Berger, Bern
Stahlbau: Hans Kissling AG, Bern

Station Schilthorn, Mürren
Architekt: Konrad Wolf, Bern
Ingenieur: Gebr. Gruner, Basel
Stahlbau: von Roll AG, Bern
Giroud-Olma AG, Olten

Station supérieure téléphonique, Zinal
Architekt: R. Tronchet, Sion
Ingenieur: Sté Générale pour l'Industrie, Genève
Stahlbau: Berclaz & Métrailler SA, Sierre

Stucki AG, Rüfenacht – Fabrikneubau
Stahlbau: Saegesser Worb AG, Worb

Suisselectra, Basel, Centrale Massaboden
Stahlbau: Bell AG, Kriens

Suchard SA, Serrières
Architekt: R. Hoffmann, Neuchâtel
Unternehmer: Eisa SA, Neuchâtel

Titlis-Schwebebahn, Mittelstation, Engelberg
Architekt: A. Durrer, Alpnachdorf
Ingenieur: Emil Schubiger, Luzern
Stahlbau: Conrad Zschokke AG, Döttingen

P. Tobler & Co. AG, St. Gallen – Werkerweiterung

Venus SA, Moutier
Architekt: Ch. Kleiber, Moutier
Ingenieur: B. Mertenat & L. Chablais, Moutier
Stahlbau: G. Barth, Moutier

Vouvy, Centrale thermique
Architekt: Ateliers Architectes Associés, Lausanne
Ingenieur: Sté Générale pour l'Industrie, Lausanne
Stahlbau: Zwahlen & Mayr SA, Aigle

Zwahlen & Mayr SA, Aigle – Verwaltungsgebäude
Architekt: Brugger Frères, Lausanne
Ingenieur: Fréd. Matter, Lausanne

** Holorib®

Schweizer Patent Nr. 416032

ALLIS-CHALMERS

Gelenkradlader TL-545 und TL-645 mit 90° Lenkeinschlag!



- Kräftige Original ALLIS-CHALMERS-Dieselmotoren, 6-Zylinder, turboaufgeladen, max. 135 PS bzw. 192 PS
- POWER-SHIFT-Getriebe. Mit nur **einem** Hebel steuert der Fahrer alle Bewegungen dieser Radlader vor- und rückwärts
- Drehmomentwandler, vollautomatisch, Zweistufen-Turbine
- Kräftig dimensionierte Ladeschaufeln, Inhalt: gestrichen 1350 l, gehäuft etwa 1600 l bzw. 2100 l und 2500 l
- Grosser Lenkeinschlag, 45° nach beiden Seiten, total 90°
- Ausgeprägte Standfestigkeit durch langen Radstand von 2,79 m bzw. 2,94 m und Spezial «Sure Grip» extra breiten Reifen
- Kleiner Wenderadius von 4,19 m bzw. 4,65 m
- Dienstgewicht der Maschine etwa 7,5 t bzw. 10,5 t
- Ganz geschlossene Kabine

**Generalvertretung — Ersatzteillager — Reparaturdienst mit Werkstatt- und Schnellservice-Wagen
Eigene Reparaturwerkstätten mit Geleiseanschluss**

MAVEG AG BIEL

6017 **Telephon (032) 2 15 51**

Mattenstrasse 133—135, 2501 BIEL



das gibt es

Autos auf dem
Schulhausplatz, Kinder
die spielen, Sportler
die trainieren, auf
einem wetterfesten,
fussfreundlichen und
trotzdem kompakten
Belag.

denn seit es **RUB
KOR** gibt,
gibt es auch in
der Schweiz einen
elastischen dennoch
frostsicheren und
pflegeleichten All-
wetter-Asphaltbelag.
Verlangen Sie die
Dokumentation bei
Walo Bertschinger AG.
in Zürich, oder
in Ihrer Nähe!



Isolieren Sie Ihr Dach mit FOAMGLAS®

Dann können Sie es als Parkplatz benutzen!

Nun können Sie ein Dach bauen und gleichzeitig das Parkplatz-Problem lösen. FOAMGLAS macht es möglich. Wissen Sie warum?

Die Druckfestigkeit von FOAMGLAS gestattet eine durchschnittliche Belastung von 7 kg/cm². Unter Berücksichtigung eines angemessenen Sicherheitsfaktors ist FOAMGLAS allen Beanspruchungen durch Kraftfahrzeuge gewachsen. Dabei ist FOAMGLAS ein hervorragender Wärmedämmstoff, der Ihr Dach zuverlässig isoliert. Die unübertroffenen Eigenschaften von FOAMGLAS beruhen auf der stabi-

len Struktur hermetisch verschlossener Glaszellen, die das Eindringen von Wasser und Feuchtigkeit verhindern und einen unveränderten Dämmwert garantieren. Diese Kombination von Eigenschaften macht FOAMGLAS für diesen speziellen Anwendungsfall besonders geeignet.

Nicht zu unterschätzende Vorteile sind ferner: seine Nichtbrennbarkeit und seine leichte Bearbeitungsmöglichkeit.

Mehr als 200.000 m² befahrbare Decken wurden allein in der BRD mit FOAMGLAS isoliert.

Das spricht für FOAMGLAS.

Wollen Sie näheres über FOAMGLAS erfahren? Bitte schreiben Sie uns.

Unsere Anschrift:

GLASFASERN AG, FIBRES DE VERRE S.A., 1001 Lausanne, 3 Chemin de Mornex. T. (021) 22 42 92.
Verkaufsbüro Zürich
Nüscherstrasse 30, 8039 Zürich 1
Tel. (051) 27 17 15

PITTSBURGH **PC** **CORNING**
DE BELGIQUE S.A.

GLASFASERN AG

® Eingetragenes Warenzeichen in den Vereinigten Staaten und anderen Ländern

KLIMAT

Gutes Licht, aber bitte wenig Wärme!

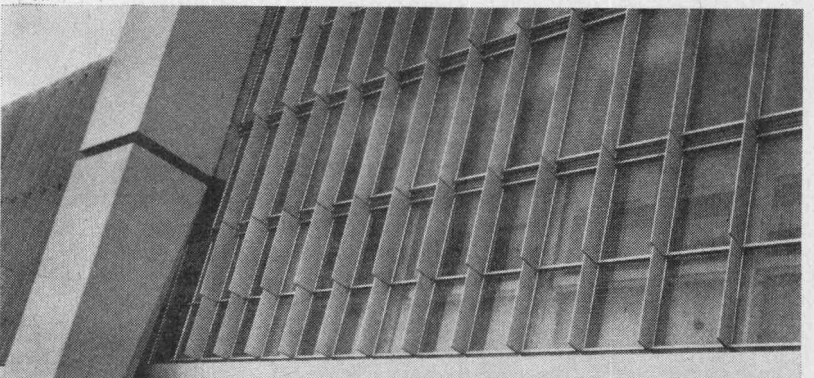
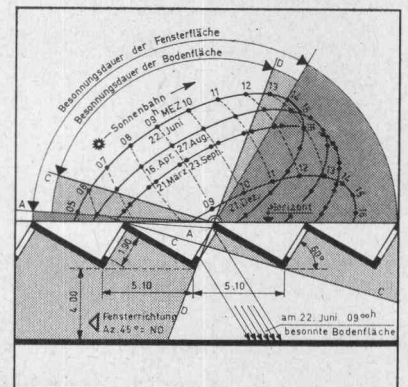
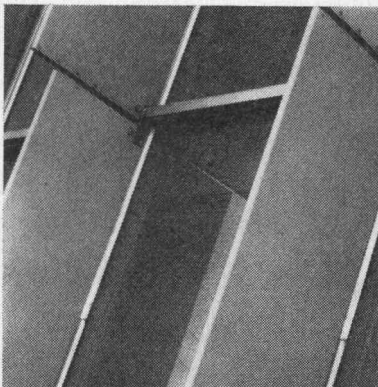
Siegfried Keller AG, Wallisellen

Fensteranlagen im Industriebau müssen richtig geplant werden. Einerseits wird eine gute natürliche Raumbeleuchtung gefordert. Andererseits darf der Raum durch die Fensterbesonnung nicht zu warm werden. Noch zu viele Fabrikhallen werden allsommerlich zur Sauna!

Die Probleme der Tageslichtbeleuchtung und des Sonnenwärmeschutzes sollen unter einen Hut gebracht und optimal gelöst werden. Darin kennen wir uns aus. Eine Möglichkeit — es gibt noch andere — besteht im Anbringen von unbeweglichen Beschattungslamellen. Oft stellt das eine sehr wirksame und besonders wirtschaftliche Lösung dar. Das Zuviel an Sonnenwärme wird abgeschirmt, ohne den Tageslichteinfall über Gebühr zu schmälern. So können besonders Shedhallen, die in der Fensterrichtung von Norden abweichen, klimatisch gerettet werden. Allerdings nicht in jedem Fall. Das muss genau untersucht werden. Grösse und Stellung der Beschattungsvorrichtungen dürfen nicht über den Daumen gepeilt werden, wenn Reinfälle vermieden werden sollen.

Wir stehen Ihnen bei Ihrem nächsten Neubauprojekt gerne beratend zur Verfügung. Wir liefern nicht einfach nur gute Fensteranlagen — wir bieten mehr.

Siegfried Keller AG, Industrieverglasungen, 8304 Wallisellen-Zürich,
Telefon 051 93 32 32
Technisches Bureau Westschweiz: 19, route de Chavannes, 1000 Lausanne,
Téléphone 021 24 94 29



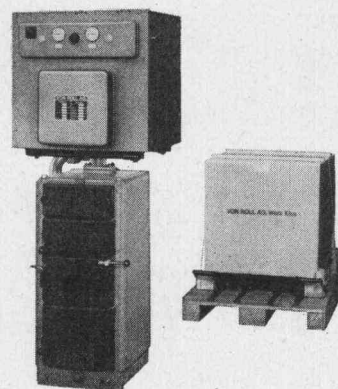
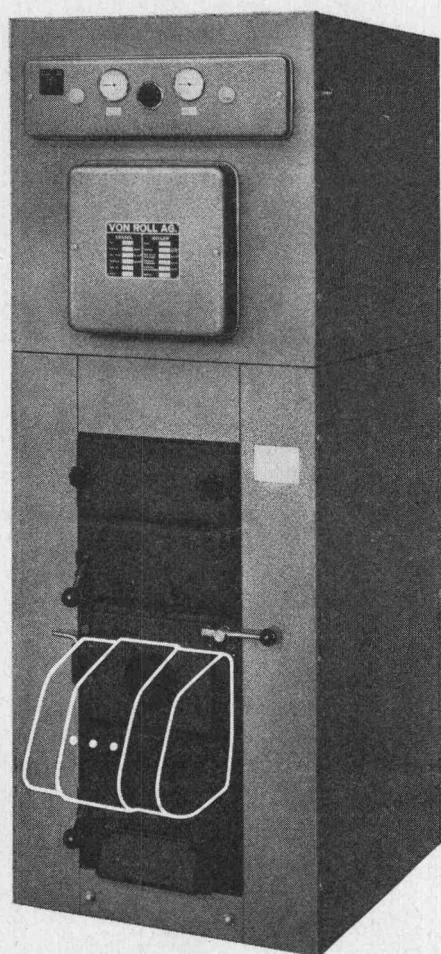
Im Nu bin ich montiert

ich, der **VON ROLL Kombikessel** mit dem Warmwasserspeicher aus Chromnickelstahl

Der Warmwasserspeicher wird im Werk isoliert und verschalt. Im Heizraum braucht man ihn nur noch auspacken, auf den Gliederblock zu setzen und anzuschrauben. Die Seitenwände der Kesselverschalung kann man an Nocken hängen. Natürlich sind vordem die Verbindungsleitungen zu montieren und die Fühler der Thermostaten und der Thermometer einzubauen. Zuletzt setzt man die teilbare Rückwand des Kessels ein. Da ich in Einheiten geliefert werde, beanspruche ich am Bauort nur wenig Raum. Mich zu montieren, ist wirklich keine Sache. Das weiss man zu schätzen, heute, wo die Bauzeit Geld bedeutet wie kaum je zuvor. Im Nu spende ich dann Wärme und Warmwasser in Fülle.

VON ROLL

THERMO-KOMBI OS und 1S



Leistungen:	OS 15 - 40 000 kcal/h
	1S 45 - 75 000 kcal/h
Speicherinhalt:	OS 125 und 165 l
	1S 200, 250, 300 l
Abmessungen:	OS Längen 775 und 995 mm
	Breite 620 mm
	Höhe 1680 mm
	1S Längen 900, 1100, 1300 mm
	Breite 720 mm
	Höhe 1820 mm

550

VON ROLL AG. Werk Klus, 4710 Klus

Weitere Auskünfte geben wir Ihnen gerne an der MUBA, Halle 5, Stand 1070

Die wirtschaftliche Kraftinstallation beginnt beim **BD**-System



63/10

Mit dem BD-System installieren heißt:

- Planungsarbeit sparen.
- Ein System verwenden, das sich schnell und ohne Spezialarbeiten montieren läßt.
- Unbegrenzte Freizügigkeit bei der Aufstellung von Maschinen und Apparaten haben.
- Jeder betrieblichen Umstellung gewachsen sein.
- Bei Bedarf sofort Lichtbänder montieren können.

BD-System, die moderne elektrische Kraftinstallation für Fertigungs- und Reparaturbetriebe, Forschungslaboratorien, Büros und Schulen, bis 400 A, 500 V ~

Wenden Sie sich bitte an eines unserer Technischen Außenbüros:

Bern Cäcilienstraße 21
Tel. (031) 45 34 15

Lausanne Trabandan 51
Tel. (021) 28 51 28

Zürich Unterwerkstraße 1
Tel. (051) 83 91 11



KLÖCKNER-MOELLER

Transportprobleme lösen auch wir im allgemeinen auf zweckmässiger Weise

Mit dieser Methode wollten wir nur die ungewöhnliche Qualität unserer Epoxydharz-Bindemittel demonstrieren. Der 9½ Tonnen schwere Tankwagen hängt an einer mit [®]ARALDIT verklebten Metalllasche.

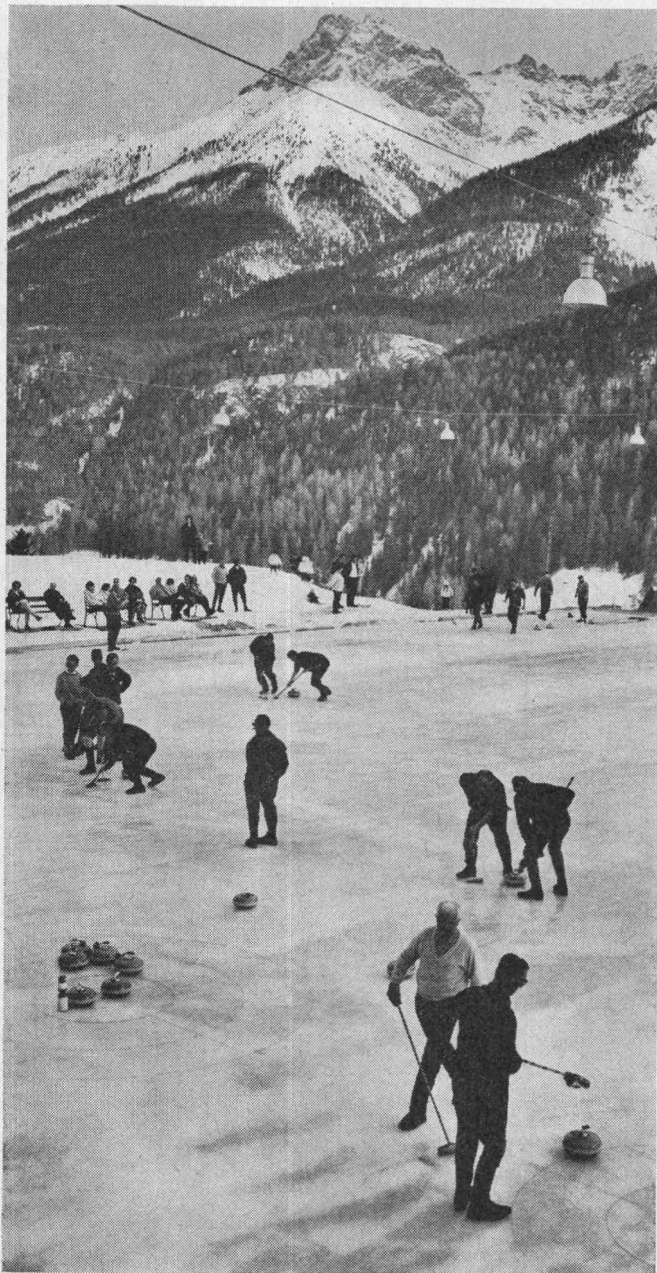
Die doppelt überlappte Klebfläche misst rund 102x152 mm. Eine gleichartige Lasche brach in einem Zugfestigkeitstest erst bei einer Belastung von rund 30 Tonnen.



ARALDIT
hält
was es verspricht

C I B A

SULZER



Engadiner Curlingmeisterschaften
auf der Kunsteisbahn Scuol.

Vollautomatische Kunsteisbahnen für Sommer- und Winterbetrieb

Wir planen und bauen moderne vollautomatische Freiluft- und Hallen-Kunsteisbahnen jeder gewünschten Größe für Eislauf, Curling und Eishockey

Gebrüder Sulzer
Aktiengesellschaft
8401 Winterthur, Schweiz

1370

SULZER

Säulen

BOX  ULTRA



BOX  STAHL

des modernen Bauens

Immer mehr fortschrittliche Fachleute verwenden für Eisenbetonkonstruktionen aller Art die hochwertigen, naturharten BOX-Stähle.

Umfassende Versuche haben die besonderen bautechnischen Vorteile klar erwiesen: Optimaler Verbund, erhöhte Brandsicherheit, Schweissbarkeit ohne Festigkeitseinbuss, grosse Materialzähigkeit, höchste Festigkeit: BOX-ULTRA.

MONTEFORNO
STAHL- UND WALZWERKE A.G. BODIO/TI



Zum modernen Bau die moderne **+GF+** Fassadenverkleidung

Als ebenso schön wie vorteilhaft erweisen sich die modernen Fassadenelemente aus **+GF+** Leichtmetallguss. Ihre lebendige Oberfläche wirkt natürlich und ansprechend. Aber nicht nur das. In diesen neuen **+GF+** Aluminium-Fassadenplatten stecken weitere Vorteile, wie geringes Gewicht, einfache Montage, gute Witterungsbeständigkeit, Stabilität und — ein vorteilhafter Preis.

Ein neuartiges Herstellungsverfahren erlaubt, Kundenwünsche hinsichtlich Oberflächen-gestaltung und Ausführung weitgehend zu berücksichtigen.

Verlangen Sie unseren Prospekt Lg 3041 und lassen Sie sich von uns näher informieren.

Georg Fischer Aktiengesellschaft, Schaffhausen

Postadresse: 8201 Schaffhausen

Telephon: (053) 8 11 11

Lg 135/1a

Argolite

ARGOLITE AG
Kunststoffplattenwerk
Willisau LU
Telephon 045 / 6 19 12

FORMAT

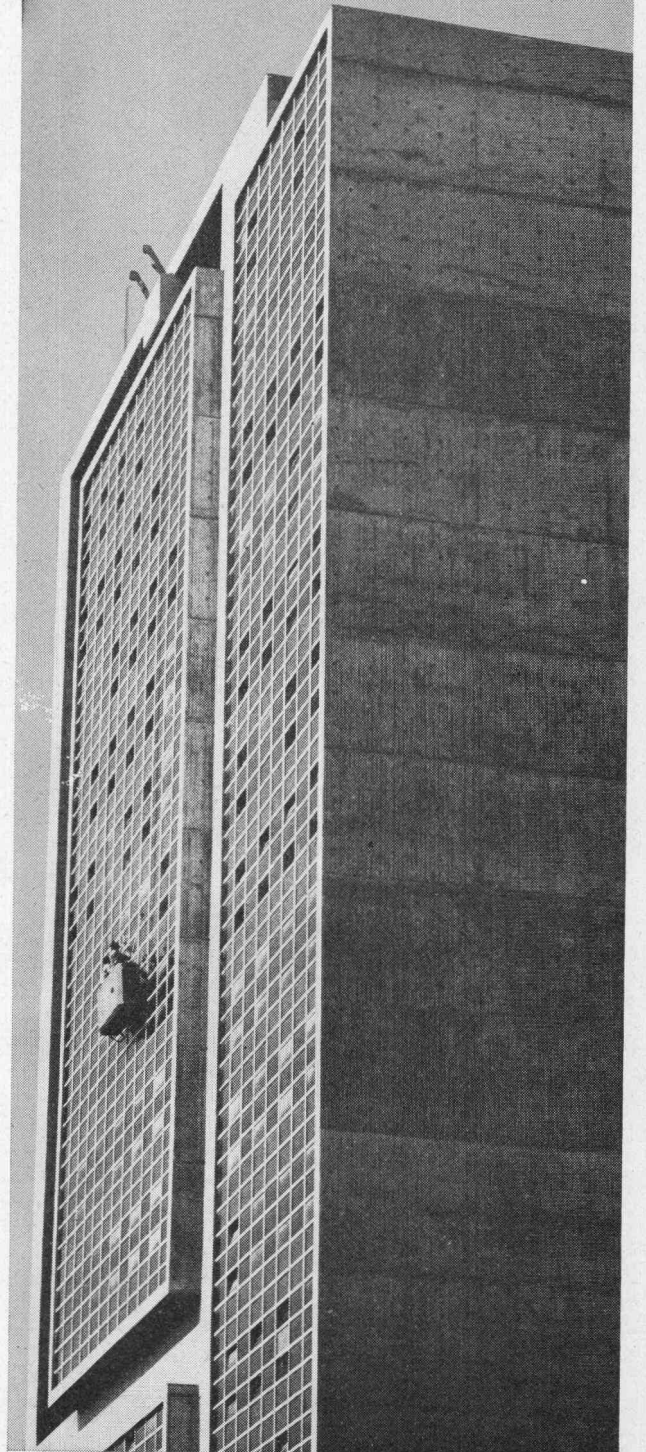
260 x 130 cm 330 x 130 cm 330 x 160 cm

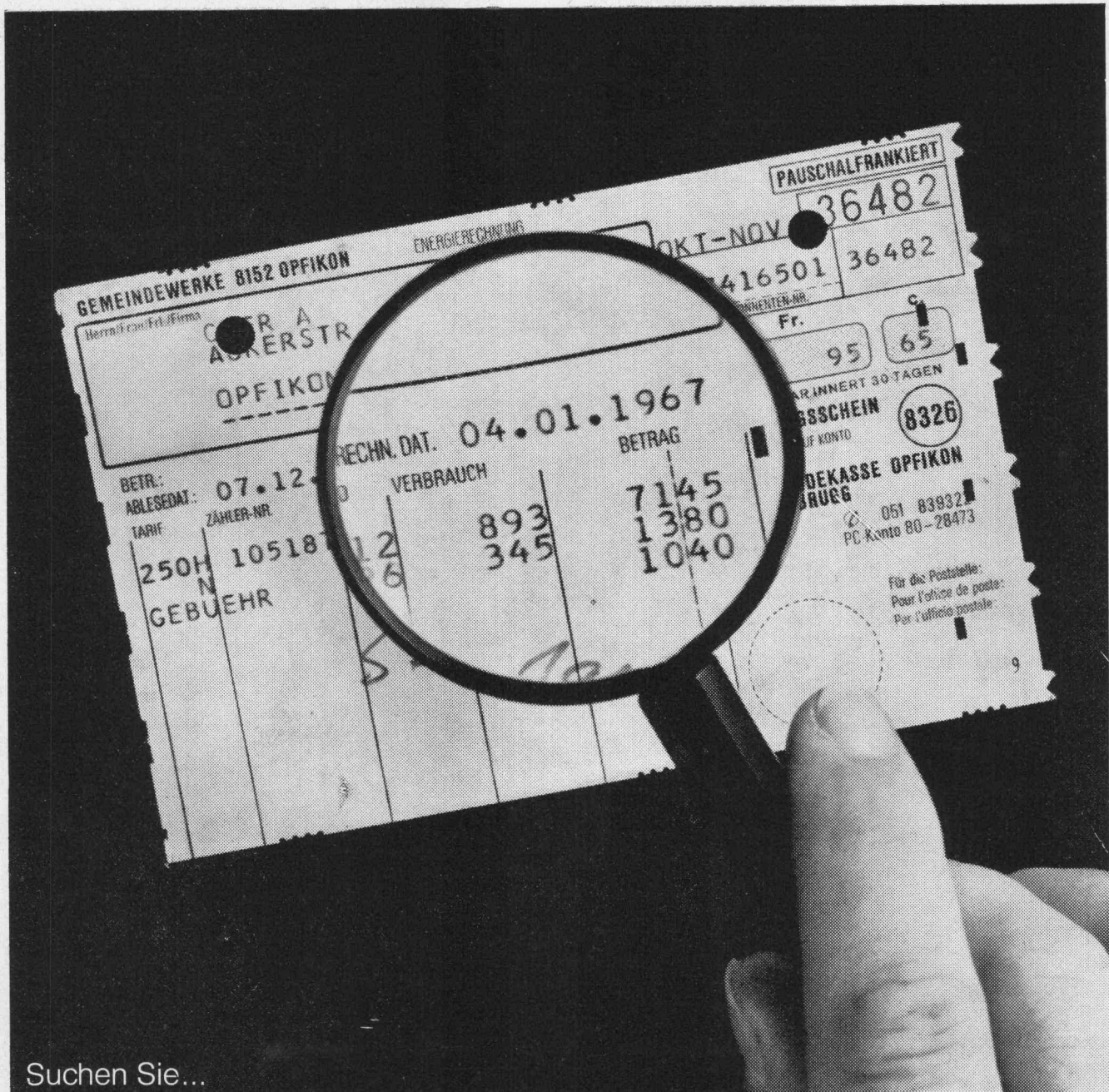
HABEGGER

Fassadenarbeitsbühnen
Installations d'entretien des
façades



☎ (033) 2 18 37





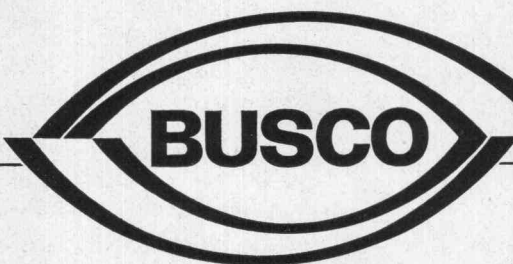
Suchen Sie...

eine Möglichkeit, Geld zu sparen? Wir bieten sie Ihnen! Nehmen Sie Ihre Heiz- und Warmwasserkosten unter die Lupe. Was glauben Sie, wieviele Franken Sie jährlich sparen können? Verlangen Sie unsere Berechnung... in Ihrem Interesse!

BUSCO AG Oelfeuerungen
 8033 Zürich – Universitätsstrasse 69
 Telefon 051 / 28 03 17

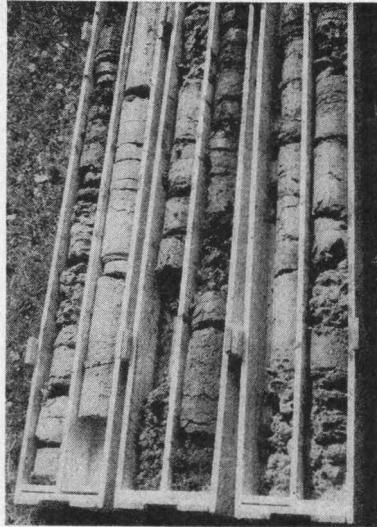
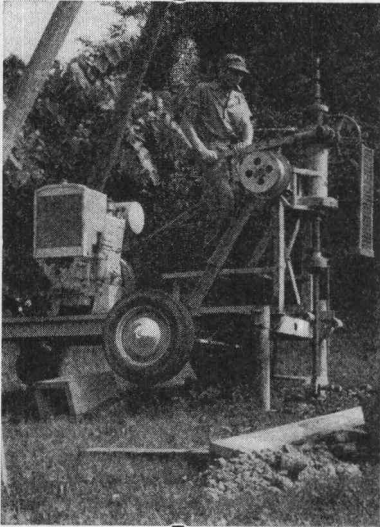
MUBA:
 Halle 6
 Stand 1338

Die Garantie
 für wirtschaftliches Heizen: Eine



Oelfeuerung!

SONDIERBOHRUNGEN



Rotationskernbohrungen
Rammsondierungen
Scherflügelversuche
Ungestörte Bodenproben
Durchlässigkeitsuntersuchungen
Bohrungen für Injektionen
Fels- und Lockergesteins-Anker

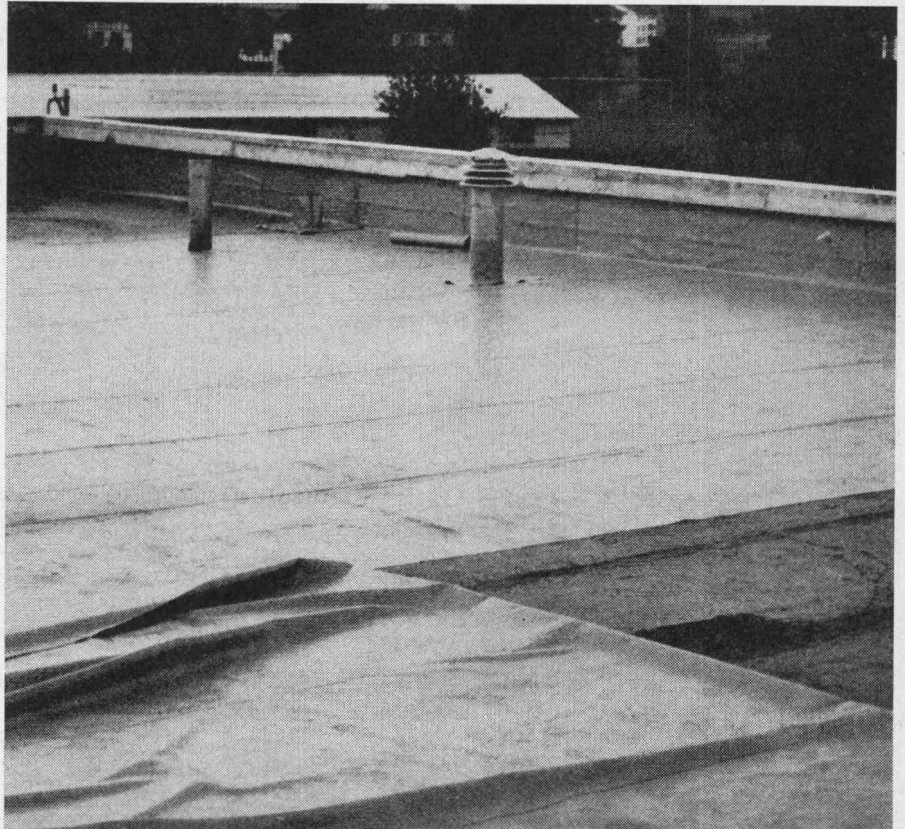
Ing. M. Greuter & Cie AG, 8032 Zürich, Tel. 051/329028

Spezialfirma für Gunit, Spritzbeton, Injektionen und Bohrungen

IRON FLEX

**ABDICHTUNGEN
ISOLIERUNGEN
KORROSIONSSCHUTZ**

IRONFLEX AG
Schaffhauserstrasse 265
8057 Zürich
Tel. 051 48 78 88/89



IRONFLEX-Flachdachbelag aus Trevira-verstärktem PVC ohne zusätzliche Schutzschicht, hochfrequenz-verschweisst.

KEINE WASSERVERSCHWENDUNG

AVT- und IVT-Regler regulieren genau und helfen Wasser sparen:

Der Typ IVT ist für die Temperaturregelung von Heisswasserspeichern, Wärmeaustauschern, Ölvorwärmern, Autoklaven, Entfettungsanlagen, Luftheizgeräten, Trockenöfen usw. berechnet und kann sowohl für Wasser als auch für Dampf verwendet werden.

Max. Arbeitsdruck 10 atü

Max. Temperatur des zu regelnden Mediums 180°C

Anschluss R 1/2", R 3/4" und R 1"

Arbeitet ohne Hilfsenergie

Schnelle und einfache Einstellung

Selbstregelnde Stopfbüchse

Auswechselbares Balgelement

Auswechselbarer Ventilsitz und

-teller

Leichte Montage

Typ AVTB ist ein thermostatisches Regelventil für Wasser. Es arbeitet ohne Zufuhr von Hilfsenergie und wird durch die Temperatur des Fühlers gesteuert. Es öffnet bei sinkender und schliesst bei ansteigender Fühlertemperatur.

Das AVTB-Ventil wird bei der automatischen Temperaturregelung von Wasserwärmern, Wärmeaustauschern, Ölvorwärmern, Luftheizgeräten u. a. m. sowie in industriellen Anlagen verwendet.

Temperaturbereiche: 0 - 30°C

20 - 60° und 50 - 90°C

Betriebsdruck bis 10 atü

Anschluss: R 1/2", R 3/4" und R 1"

4000 BASEL 18 - Tel. (061) 46 06 08

Depots:

Lausanne (021) 25 01 68

St. Gallen (071) 27 25 44

Zürich (051) 54 14 33

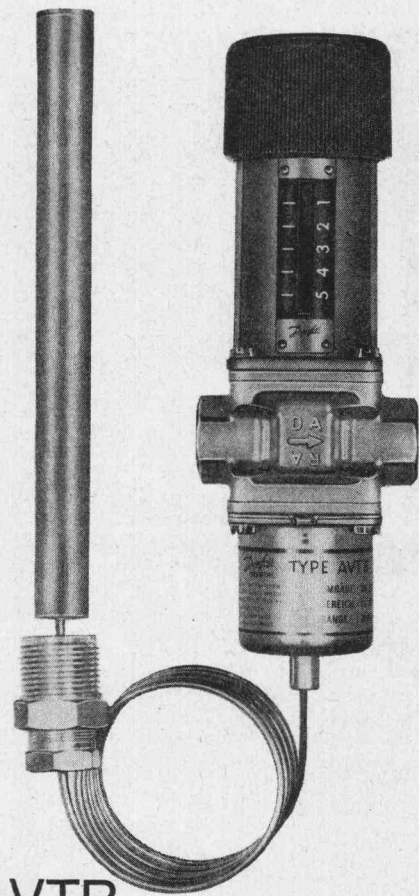
WERNER KUSTER A. G.

Danfoss

7049



IVT



AVTB

Isolieren im Hochbau

mit Kork und Polystyrol für

**Fassaden
Flachdächer
Decken**

usw.

Baukork AG

Verkaufsbüro Zürich, Seestrasse 247

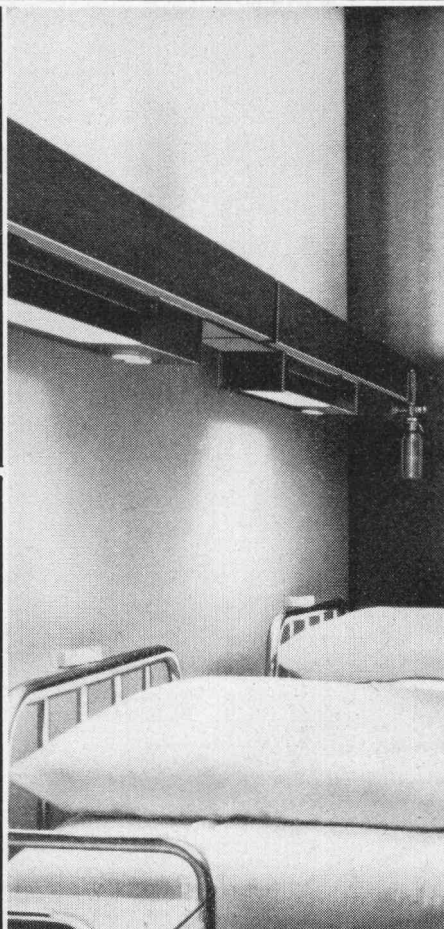
Telephon (051) 45 70 20

Werk in Steinhausen / Zug

**Mit Licht
gestalten**

**Mit Qualitäts-
Leuchten**

**Mit neuen
Formen**



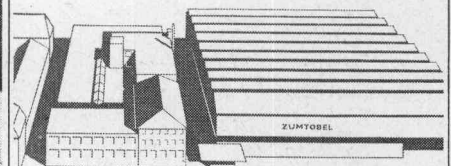
Beispiele sollten vorbildlich sein. Hier ist eines (von vielen!):

Das ZUMTOBEL-Krankenzimmer-Beleuchtungssystem ist mehr als Beleuchtung. Es ist funktionell für Patient und Pflege.

Wahlweise Ausstattung für:

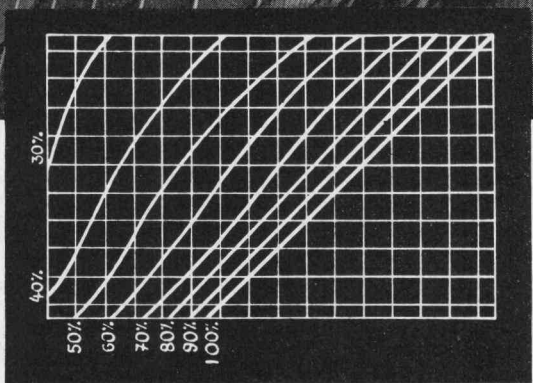
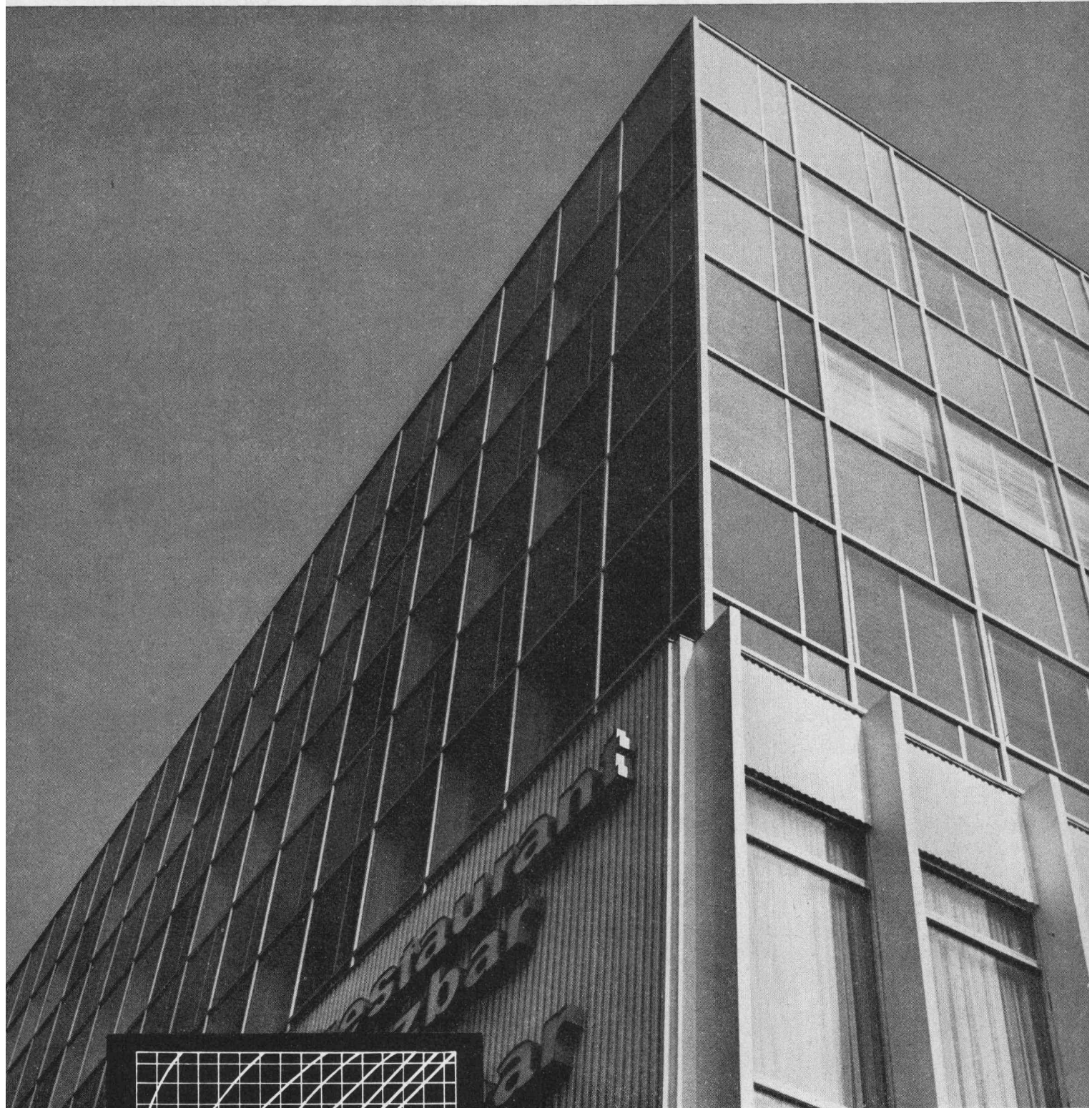
1. Indirekte Allgemeinbeleuchtung
2. Untersuchungslicht
3. Lesebeleuchtung
4. Eingebaute Telefon- und Starkstromanschlüsse
5. Steckanschluss-Armaturen für zentrale Gasversorgung.

ZUMTOBEL hat noch mehr beispielhafte Leuchten für den modernen Raumgestalter. Verlangen Sie Spezialprospekte oder den neuen ZUMTOBEL-Katalog.



ZUMTOBEL
LEUCHTEN

Beratung, Ausstellung und Lager
ZUMTOBEL AG 8006 Zürich
Volkmarstrasse 4, Tel. 051 26 85 28



Kondensatbildung an den Kaltseiten der Scheiben bei unterschiedlichen Innen- und Aussentemperaturen bei einer Zweifachscheibe.

Die moderne Gegenwartsarchitektur bestimmt in zunehmendem Masse die Entwicklung von Bauelementen mit hohen funktionellen und gestalterischen Eigenschaften. «THERAK-Isolierscheiben» werden heute mit Erfolg im Wohnungs- und Industriebau sowie Kühlmöbelbau verwendet — der Erfolg liegt auf der Hand. «THERAK-Isolierscheiben» garantieren verbesserte Wärme- und Schalldämmung gegenüber einfacher Verglasung. Das lästige Anlaufen der Scheiben bei starken Temperaturschwankungen entfällt ganz. Ausserdem ermöglicht der Einsatz von «THERAK-Isolierscheiben» erhebliche Einsparungen an Rahmenmaterial. «THERAK-Isolierscheiben» vom VEB Flachglaswerk Aken werden nach verschiedenartigen Verfahren hergestellt — ein Baustoff mit grosser Zukunft.



Glas Keramik

DEUTSCHER INNEN-UND AUSSENHANDEL · 108 BERLIN · KRONENSTRASSE 19-19 ·
DEUTSCHE DEMOKRATISCHE REPUBLIK



Diese Maschine kann 5 Arbeiter ersetzen und kostet Sie weniger als 1 Arbeiter

Mit der WAYNE-Kehrmaschine Mod. 528 reinigen Sie je nach Art des Kehrgutes 1500 bis 3700 m² Bodenfläche in einer Stunde. Dabei werden Ihnen an der WAYNE 528 folgende Vorzüge auffallen:

- Sie nimmt jede Art von Staub auf, sei es Zement-, Ton-, Ziegelei-, Giesserei- oder Strassenstaub.
- Sie reinigt auch schmale Durchgänge mühelos, weil sie nur 84 cm breit und äusserst wendig ist.
- Sie können die WAYNE 528 jedermann anvertrauen, weil sie leicht zu bedienen und zu warten ist.

Überzeugen Sie sich in Ihrem eigenen Betrieb, wieviel schneller, leichter und billiger eine WAYNE Ihre Räume von Schmutz und Staub befreit. Rufen Sie uns an; wir führen Ihnen gern die Maschine unverbindlich vor.

Wir liefern
WAYNE-Kehr-
maschinen in
verschiedenen
Grössen für
Klein-, Mittel- und
Grossbetriebe.

Robert Aebi AG 8023 Zürich
Uraniastrasse 31/33
Telefon 051 / 2317 50

Arbedo 092/547 61
Landquart 081/51 25 42
Renens 021/34 42 12
Zollikofen 031/65 01 06



Isolieren Sie mit Rollfilz aus Flumser Steinwolle. Noch besser: Isolieren Sie mit Rollfilz DS.

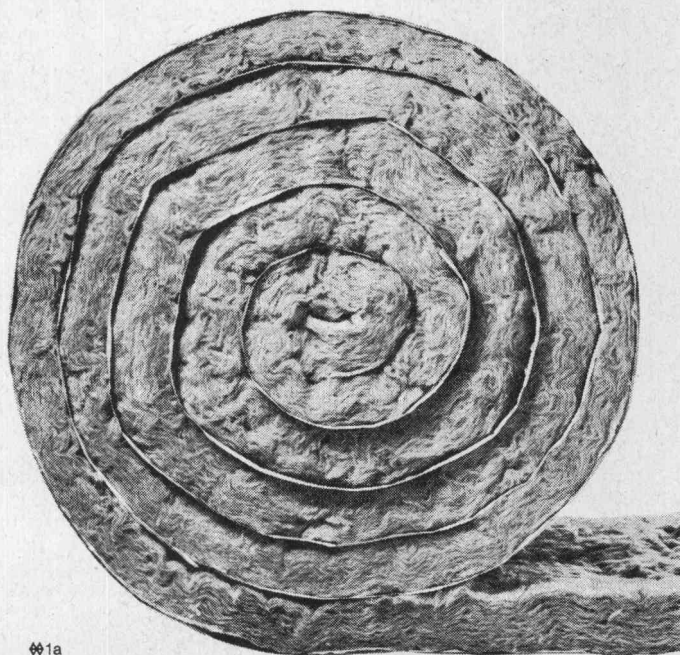
DS heisst Dampfsperre und ist einseitig aufgeklebtes Bitumenpapier. Diese Dampfsperre verhindert das Eindringen der Luftfeuchtigkeit von der warmen Seite her und verunmöglicht so ein Beschlagen der Isolation auf der kalten Seite. Ausserdem hat der Rollfilz DS aus Flumser Steinwolle eine niedrige Wärmeleitzahl. Und die Flumser Steinwolle ist feuerhemmend, alterungs- und volumenbeständig. Ist fäulnisfest und anorganisch (weil aus Stein erschmolzen).

Gehen Sie sicher und brauchen Sie den vielseitigen Flumser Rollfilz DS! Für alle Isolationen ohne Belastung. In Schrägdächern und Blindböden. In Holzwänden und Elementen. Als Abdichtung von Spalten. Oder auch als Luftschall-isolation.

Technische Daten:
Stärke: etwa 6 cm Länge: 5 m
(andere Längen auf Bestellung)
Breiten: 100, 75, 65, 50 cm
Temperaturgrenzen
Steinwolle: 700 °C unbrennbar
Papier: max. 120 °C

Schmelzwerk Spoerry AG
8890 Flums
Telefon 085-31148

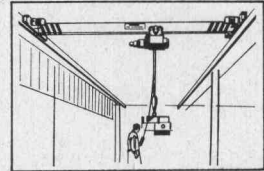
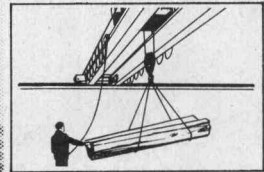
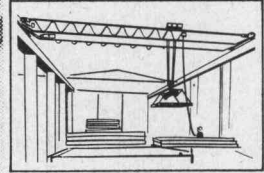
Rollfilz DS



☼1a

Haben Sie Transport-Probleme?

Warten Sie mit deren Lösung nicht zu, Arbeitskraft, Zeit und Geld stehen auf dem Spiel. Der **DEMAG-Standardkran** (Abbildung) kann eine gefreute Lösung auch Ihrer innerbetrieblichen Transportprobleme bringen. Wir projektieren und fabrizieren in unserem Betrieb Dietlikon und bieten zudem einen leistungsfähigen Montage-, Kunden- sowie Ersatzteildienst. Beraten Sie sich mit unseren Fachleuten. Telefon 051/931 931



Hans Fehr AG Dietlikon-Zürich



M U B A Halle 8 Stand 2921

Spannbeton BBRV Herstellung und Lieferung von Vorspannarmierungen sowie Ausführungen der Verlege-, Vorspann- und Injektionsarbeiten für: Industriebauten, Brücken, Behälterbau, Gründungsanker, Normkabel von 33 bis 237 Tonnen, grössere Kabeleinheiten auf Anfrage

Vorfabrikation Lieferung und Montage von Konstruktionen aus vorgefertigten Betonelementen für den Industrie- und Hochbau, Brückenbau, allgemeinen Tiefbau. Elemente eigener Norm oder nach Entwurf des Projektverfassers

Bauelemente Lieferung von vorgefertigten Bauelementen aus vorgespanntem Ton, Stahlton-Hohlkörperdecken für schalungs- und spriessfreien Einbau, Stahlton-Deckenplatten, Stahlton-Fenster- und -Türstürze, Einbaufertige Roll-ladenstürze, Stahlton-Dach- und -Wandplatten

Spannbeton BBRV

Vorfabrikation

Bauelemente

Stahlton

Stahlton AG
Stahlton-Prebeton AG

Riesbachstr. 57
Eymattstr. 71

Tel. 051-47 64 00
Tel. 031-66 33 01

8034 Zürich
3027 Bern

LOSINGER

Bohrpfähle HW+CALWELD

Pfahldurchmesser 64-125 cm
Pfahllängen bis zu 40 m
Pfahltragkraft bis zu 900 t

