

Objektyp: **Advertising**

Zeitschrift: **Schweizerische Bauzeitung**

Band (Jahr): **85 (1967)**

Heft 12

PDF erstellt am: **19.09.2024**

Nutzungsbedingungen

Die ETH-Bibliothek ist Anbieterin der digitalisierten Zeitschriften. Sie besitzt keine Urheberrechte an den Inhalten der Zeitschriften. Die Rechte liegen in der Regel bei den Herausgebern.

Die auf der Plattform e-periodica veröffentlichten Dokumente stehen für nicht-kommerzielle Zwecke in Lehre und Forschung sowie für die private Nutzung frei zur Verfügung. Einzelne Dateien oder Ausdrucke aus diesem Angebot können zusammen mit diesen Nutzungsbedingungen und den korrekten Herkunftsbezeichnungen weitergegeben werden.

Das Veröffentlichen von Bildern in Print- und Online-Publikationen ist nur mit vorheriger Genehmigung der Rechteinhaber erlaubt. Die systematische Speicherung von Teilen des elektronischen Angebots auf anderen Servern bedarf ebenfalls des schriftlichen Einverständnisses der Rechteinhaber.

Haftungsausschluss

Alle Angaben erfolgen ohne Gewähr für Vollständigkeit oder Richtigkeit. Es wird keine Haftung übernommen für Schäden durch die Verwendung von Informationen aus diesem Online-Angebot oder durch das Fehlen von Informationen. Dies gilt auch für Inhalte Dritter, die über dieses Angebot zugänglich sind.

Ein Dienst der *ETH-Bibliothek*
ETH Zürich, Rämistrasse 101, 8092 Zürich, Schweiz, www.library.ethz.ch

<http://www.e-periodica.ch>

GO NORM

Holz/Metall-Fenster
ein neues Bauelement
für die Grossanwendung im
Wohnungsbau

Zwei sich widersprechende Eigenschaften
miteinander verbunden:
niedriger Preis/minimaler Unterhalt.
Verlangen Sie unsere Dokumentation GC 242

GO NORM

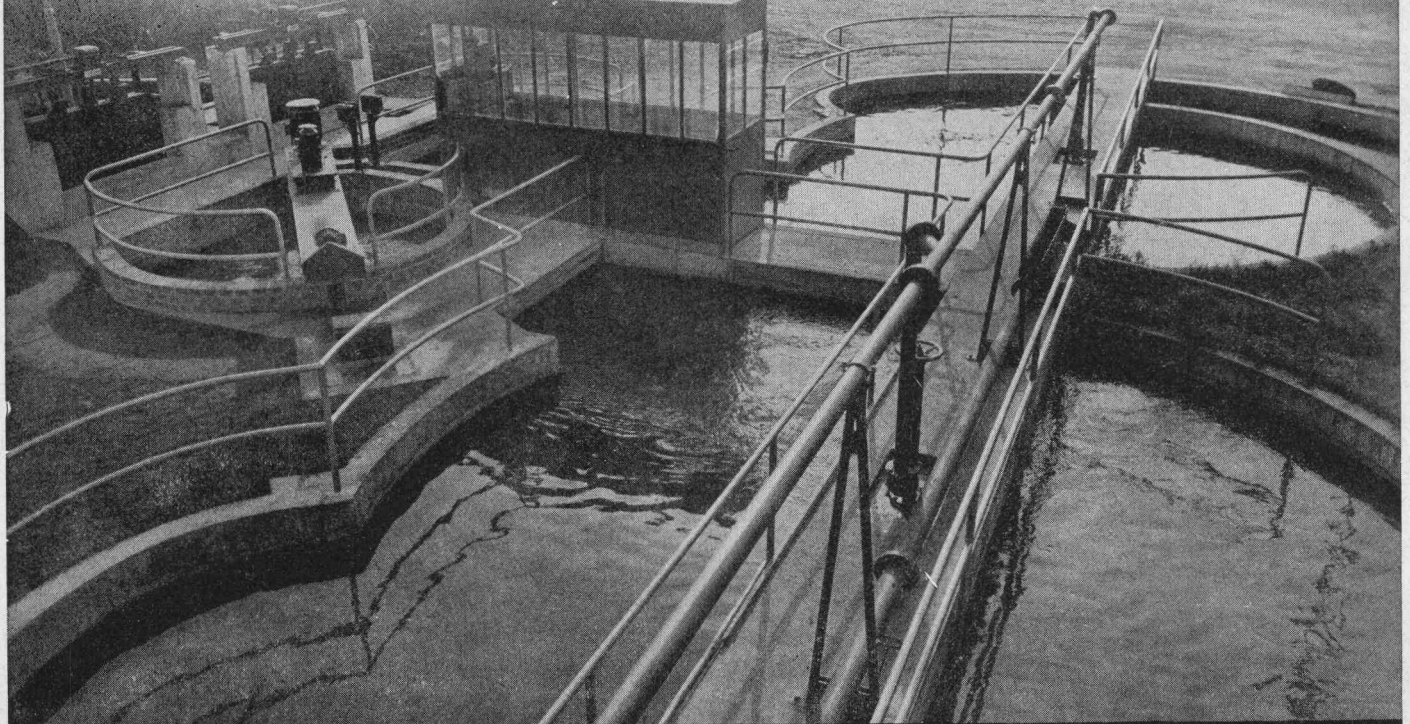
Geilinger + Co
Metallbau
8401 Winterthur
Tel. 052 / 22 28 21

Genève 022 / 42 47 30
Herisau 071 / 51 19 25
Lausanne 021 / 23 39 62
Lausanne 021 / 32 18 58
Neuenburg 038 / 5 01 50

Porrentruy 066 / 614 89
Samedan 082 / 654 31
Winterthur 052 / 22 62 21
Zürich 051 / 33 03 36
Zürich 051 / 52 11 45

GC 6701

GEIGER EINRICHTUNGEN FÜR KLÄRANLAGEN



TEIL AUSFÜHRUNG, MONTAGE UND SERVICE DURCH
HANS ROSHARD, INGENIEUR SIA, KÜSNACHT

Aluminiumfenster teuer?

Unsere Antwort und unser Angebot:

Preis Alufenster = Preis Holzfenster

Wir garantieren nicht nur für termingerechte Lieferung, sondern auch dafür, dass unsere Erzeugnisse den höchsten Qualitätsansprüchen genügen.

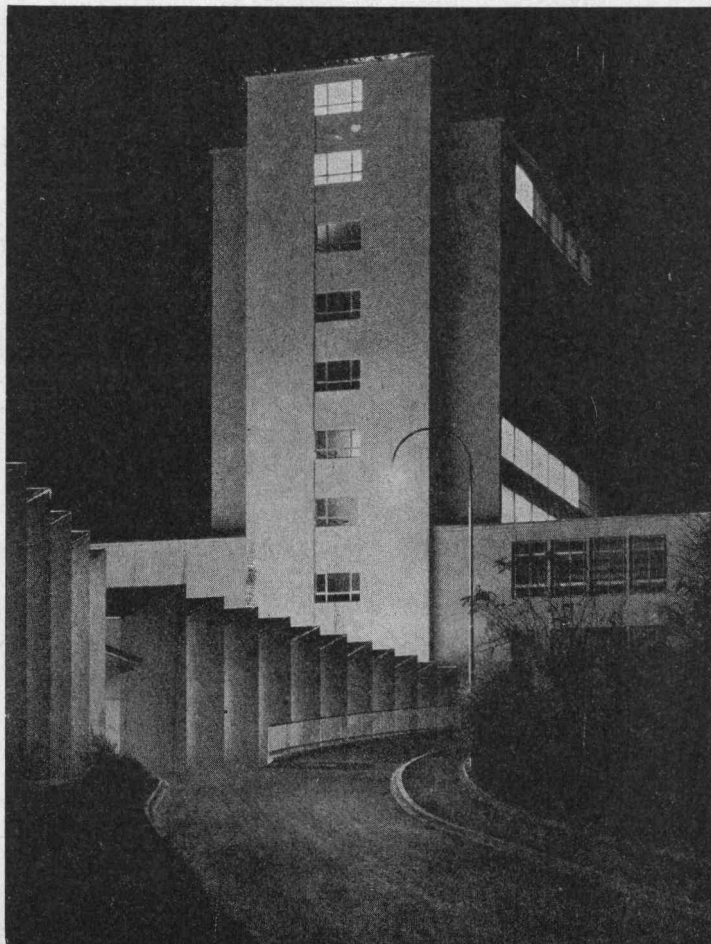
Isolationsfenster sowie Türen aller Systeme

Alupräzision E. Abele

Tel. 071 / 51 44 41

9103 Schwellbrunn

**P
O
R
A**



Isolierplatten Bausteine Stürze

aus PORA-Porenbeton
fäulnissicher, frostbeständig,
rein anorganisch, leicht,
hochisolierend

ISOLIERPLATTEN

in die Schalung gestellt
bilden eine ideale
Eisenbeton-Isolierung
für Hoch- und Tiefbauten
aller Art, wie
Skelettbauten, Kläranlagen

BAUSTEINE

als Ausfachung von Skelettbauten,
für Bauten im Gebirge

PORA AG

Mühlehorn Reichenburg
VERKAUFSBUREAU ZÜRICH
Schiffplände 16 051 / 47 26 62

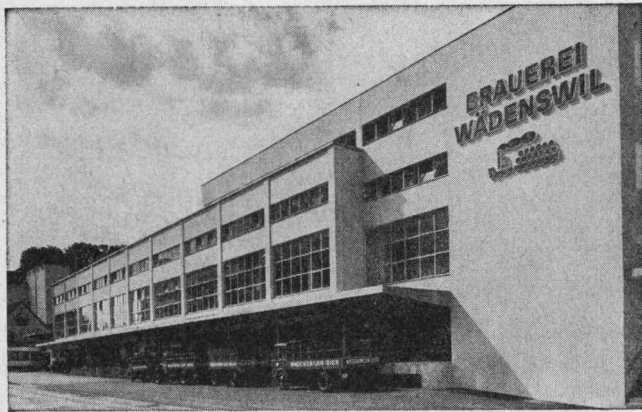
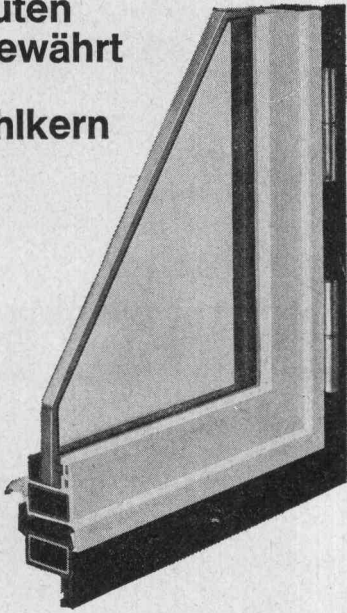
Kunststoff-Fenster Türen und Fassaden

für moderne Bauten
seit 10 Jahren bewährt

Mipolam® mit Stahlkern

Das Profil für grosse
Fenster und Türen bei
Industriebauten
Eingangspartien
Bürohäusern
Spitälern
Schulen
Hallen

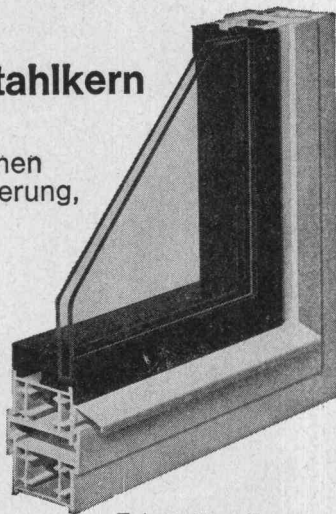
Licht- und farbecht
säurebeständig
K-Wert 3,2
Schalldämmung
31 db



Mipodur® ohne Stahlkern

Das Fenster mit der hohen
Schall- und Wärmeisolierung,
geeignet für
Verwaltungsbauten
Wohnhäuser
Fertigbauten

Keine Malerarbeiten
keine Unterhaltskosten
witterungsbeständig

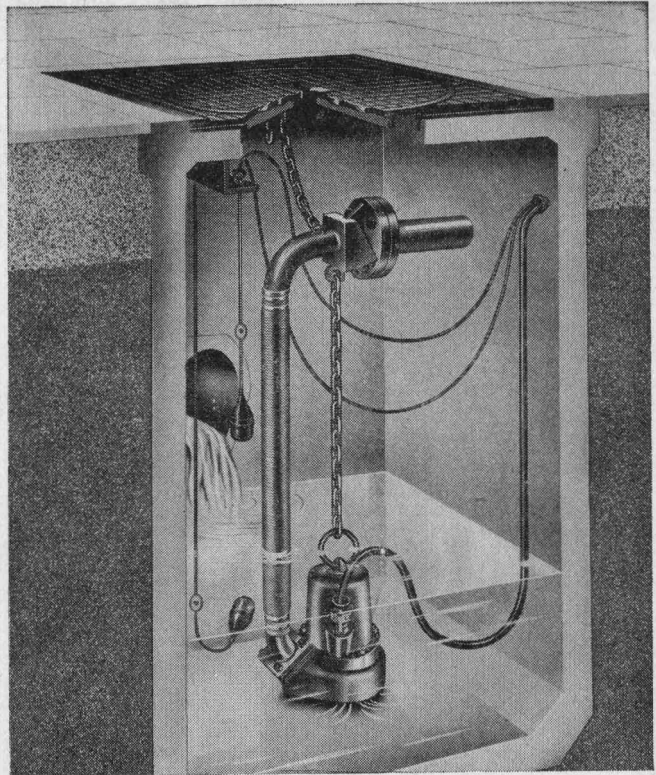


Fabrikationslizenzen
günstig zu vergeben

VERWO

VERWO AG 8808 PFÄFFIKON SZ 055 - 54455

Schweizerische Bauzeitung • 85. Jahrgang Heft 12 • 23. März 1967



Vertikale Abwassertauchpumpe Robot
Modell RW

Kleiner Beitrag zur Baukosten- senkung



Eine geniale Patentkupplung vereinfacht die Installation der Robot-Abwasserpumpen derart, dass verblüffende Einsparungen daraus resultieren. Wo robuste Konstruktion, zuverlässige Arbeit und unsichtbare Pumpenschächte verlangt werden, da ist die Robot-Abwasserpumpe am richtigen Platz.

Bitte senden Sie uns die umfassende
Dokumentation über Robot-Abwas-
serpumpen

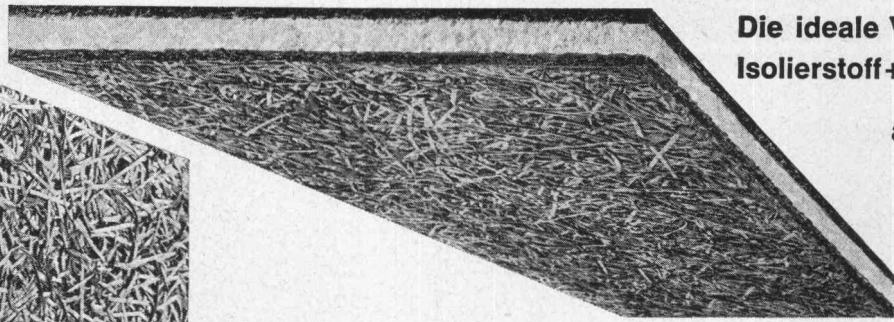
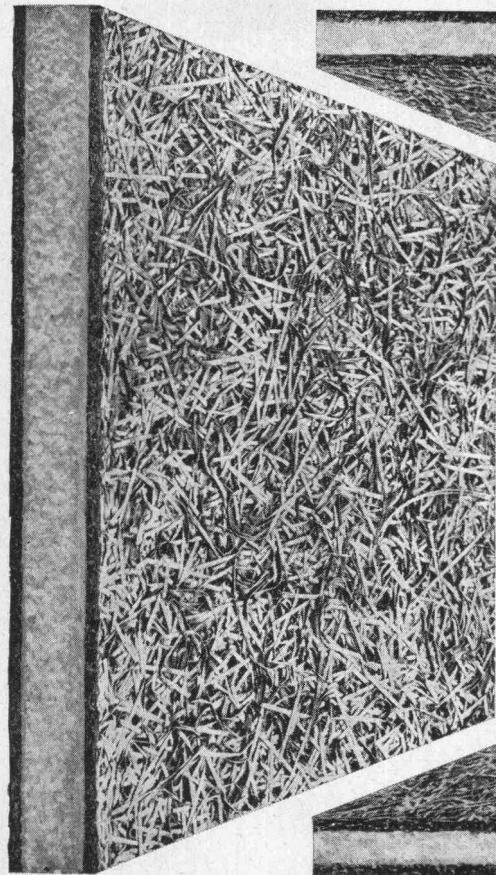
Firma _____

Adresse _____

Sachbearbeiter _____

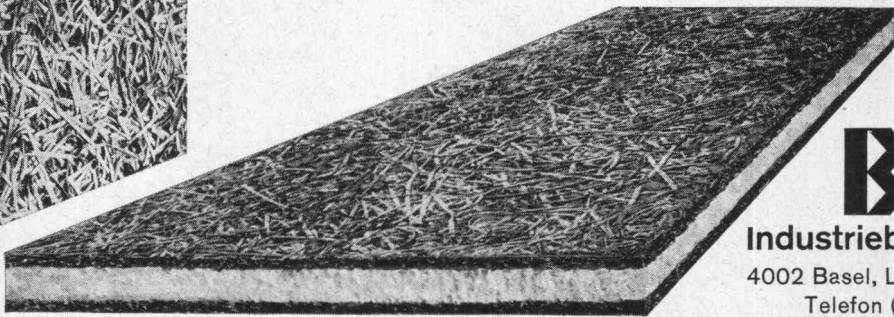
baumaschinen ag zürich

Badenerstrasse 570 Tel. 051/549980



Die ideale Verbindung
Isolierstoff + Putzträger
abscherfest

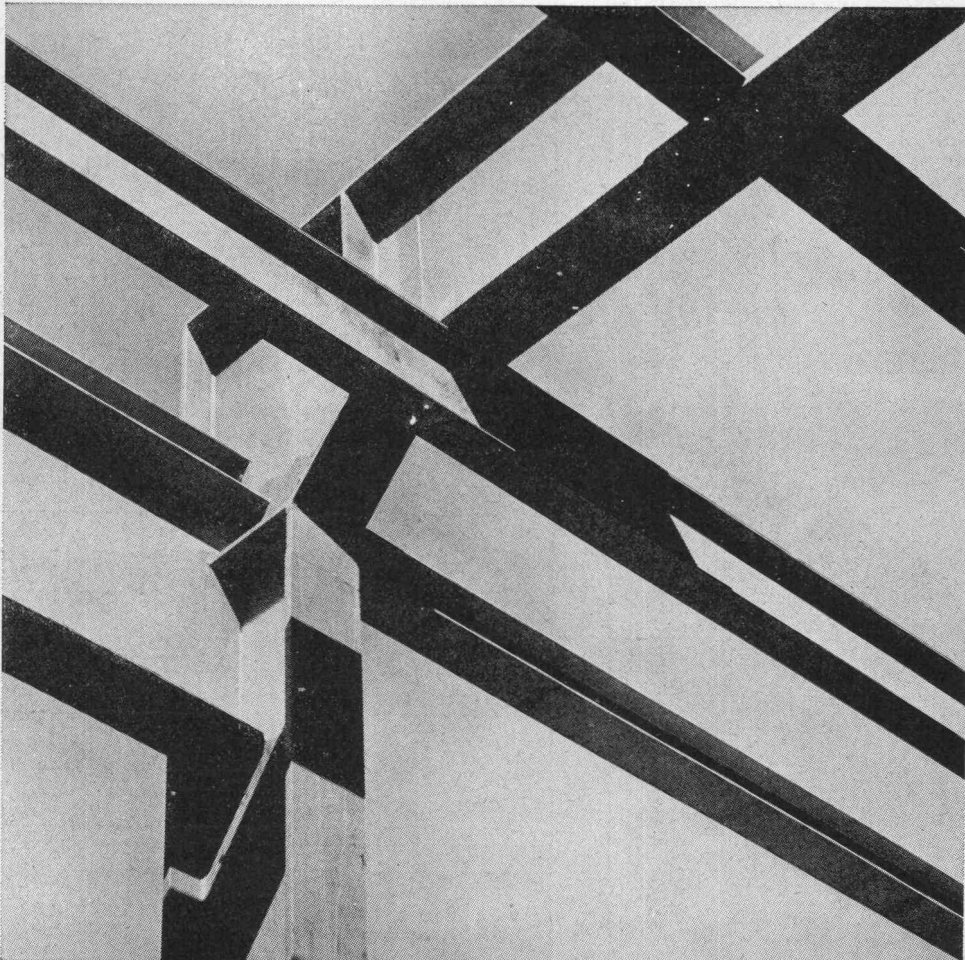
Vollwärmeschutz mit
SCHICHTEX
spart Heizkosten



B Bau +
Industriebedarf AG
4002 Basel, Lange Gasse 13
Telefon (061) 35 20 65

Waggonbau Kessel- und Apparatebau

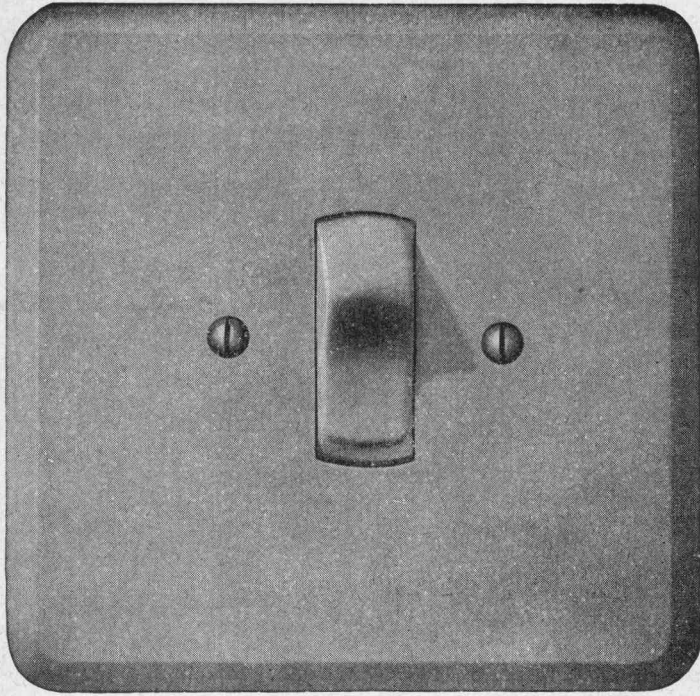
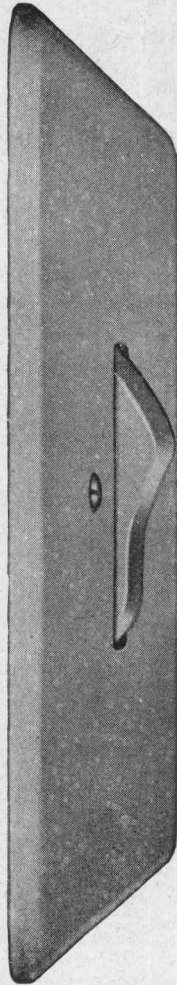
Stahlbau



JOSEF MEYER
Rheinfelden Luzern
HORT



Verschiedene unserer Modelle wurden mit der Anerkennungsurkunde «Die gute Form» ausgezeichnet.



Unser Prinzip: Stete Auswertung des technischen Fortschrittes zur Hochhaltung der Qualität und Entwicklung der guten Form

Ein Ergebnis: Der geräuscharme, mit Silberkontakten ausgerüstete Feller-Kippbalkenschalter, von ungewöhnlich langer Lebensdauer

Adolf Feller AG Horgen



kämpf schalttafeln

G. Kämpf AG Holzbau Rapperswil Aarg.

064 47 12 12

kein Preisaufschlag

Verkauf 1963 m² 180 000

- nur die verleimte 3-Schicht-Schalttafeln wachsen und schwinden nicht ●
- sie ergeben saubere Sichtflächen ●
- sie brauchen viel weniger Arbeitszeit ●
- sie werden 50 und mehr Male verwendet ●
- sie halten jahrelang (Oberflächen-Schutz) ●
- sie sind die wirtschaftlichen auf lange Sicht ●

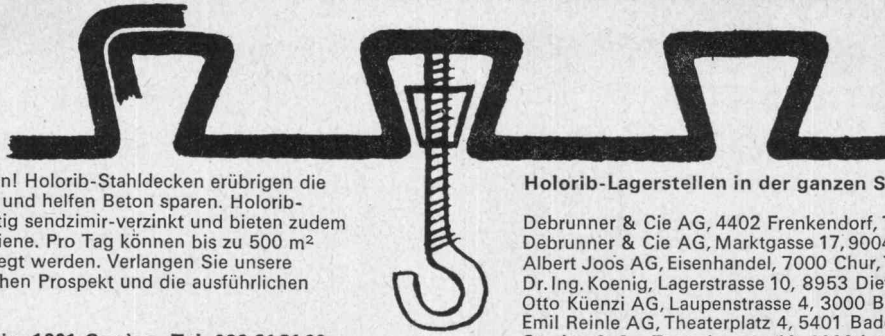
das beweist die Verbrauchskurve

●
27 mm stark, dreifachquerverleimt,
100 x 500 cm oder kleinere Tafeln,
z. B. 50 x 500 cm / 50 x 250 cm

Wir haben 1962 die Produktion rationalisiert und vergrößert, damit wir unsere überzeugten, treuen Verbraucher und die neuen Kunden schneller und besser bedienen können

1949 1950 1951 1952 1953 1954 1955 1956 1957 1958 1959 1960 1961 1962

120 000
87 000
77 000
55 000
42 000
40 000
29 000
27 000
19 000
12 000
11 000
4 000



Holorib hilft rationalisieren! Holorib-Stahldecken erübrigen die Schalung, die Armierung und helfen Beton sparen. Holorib-Stahldecken sind beidseitig sendzimir-verzinkt und bieten zudem alle 15 cm eine Ankerschiene. Pro Tag können bis zu 500 m² Holorib-Stahldecken verlegt werden. Verlangen Sie unsere Referenzen, den technischen Prospekt und die ausführlichen EMPA-Testresultate.

Holorib SA, 2, rue Vallin, 1201 Genève, Tel. 022 31 81 60

Holorib-Lagerstellen in der ganzen Schweiz!

Debrunner & Cie AG, 4402 Frenkendorf, Tel. 061 84 40 44
 Debrunner & Cie AG, Marktgasse 17, 9004 St. Gallen, Tel. 071 22 23 71
 Albert Joos AG, Eisenhandel, 7000 Chur, Tel. 081 22 21 61
 Dr. Ing. Koenig, Lagerstrasse 10, 8953 Dietikon, Tel. 051 88 26 61
 Otto Kuenzi AG, Laupenstrasse 4, 3000 Bern, Tel. 031 25 66 65
 Emil Reinle AG, Theaterplatz 4, 5401 Baden, Tel. 056 6 21 21
 Stocker & Co, Zentralstrasse 10, 6000 Luzern, Tel. 041 2 07 04

****Holorib®**

Schweizer Patent Nr. 416032



Treppenanlagen Bodenplatten

Treppenanlagen und Bodenplatten

in Kunststein geschliffen

für: Industrie, Verwaltungsgebäude, Schulhäuser, Ladenlokale, Wohnhausbauten.

Plattenformate: 15/15 cm bis 50/50 cm.

Lagerplatten 25/25 cm und 30/30 cm zu sehr günstigen Preisen sofort lieferbar.

Schönste Kunststeinmuster in sämtlichen Marmorarten und Hartgesteinen.

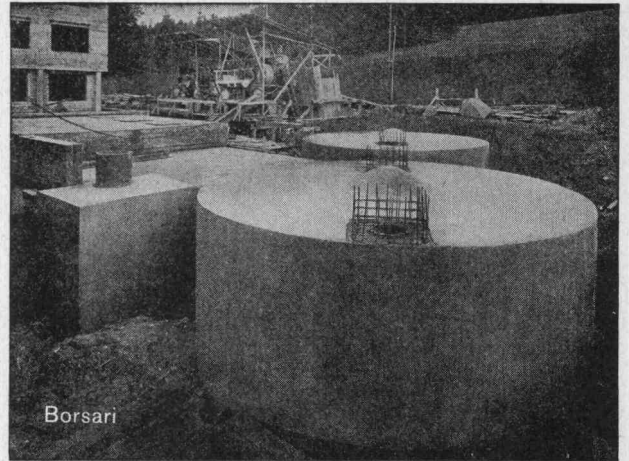
Gartenplatten in Kunsttravertin.

Offerten nur für Lieferung oder für fertig versetzte Arbeiten. Kostenlose technische Beratung.



MMB Marmor-Mosaikwerke
Baldegg AG

6283 Baldegg LU
Tel. 041 / 88 10 54



Borsari

Allersheim Bethesda, Künsnacht ZH, 2 Tanks, total 400 m³ Heizöl

BORSARI Heizöl- u. Benzin-Tanks

aus Eisenbeton mit Plattenauskleidung für jeden Bedarf

Erstklassige Referenzen

60 Jahre Erfahrung

Keine Korrosion

Kein Unterhalt

BORSARI & CO., Zollikon-Zürich

Telephon 051 / 65 86 55

Gegründet 1873



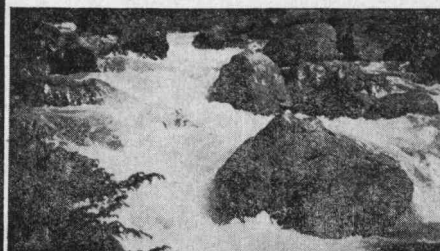
**mechanisch-
biologische
Abwasser-
Reinigung**

mit Tauchtropfkörpern
für
6-10000 Einwohner

- über 90% Reinigungseffekt
- stark schwankend belastbar
- anspruchlos in der Wartung
- niedrigster Energiebedarf
- absolut frostunempfindlich
- preisgünstig durch Vorfabrikation



reines Wasser



ist Leben

Unsere Fachleute, Ingenieur und Chemiker, freuen sich, Ihr Abwasserproblem zu lösen und stehen Ihnen zur Beratung unverbindlich zur Verfügung. In unserem eigenen Labor führen wir jede gewünschte Abwasseruntersuchung durch. Wir garantieren die Reinigungsleistung aller von uns gebauten Anlagen. Unser Wartungsservice sichert das dauernde Funktionieren Ihrer Anlage. Verlangen Sie unsern Besuch und das ausführliche Fabrikationsprogramm!

MECANA SA
Maschinenfabrik 8716 Schmerikon SG Telephon 055 - 5 75 61

Haben Sie Dichtungsprobleme?

Wollen Sie beim Isolieren von Kalt- und Warmwasserinstallationen
Zeit bzw. Geld sparen?

Setzen Sie sich mit uns in Verbindung. Wir senden Ihnen umgehend ein be-
mustertertes Angebot über:

«i-band» — die ideale Dichtung für alle Fugen, Risse etc.

«i-schale» — das ideale Schaumstoff-Isolierrohr aus einem Stück, 2 m lang, mit oder
ohne PVC-Haut.

Nur über die Leitung stecken und fertig ist die Isolation.
Wir freuen uns auf Ihre Anfrage.



AKTIENGESELLSCHAFT LIESTAL
4402 Frenkendorf
Tel. 061 / 84 57 22

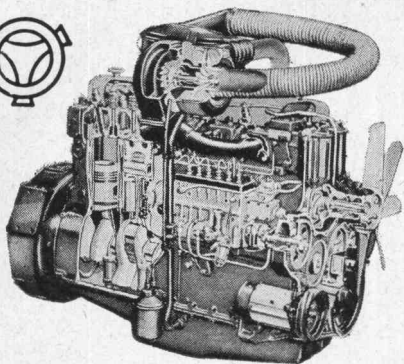
Stahlfenster

Gebr.
Tuschmid AG
Frauenfeld



27

SCANIA - VABIS



Industrie- und Einbau-Dieselmotoren

für die Industrie
für Baumaschinen
für Schiffe
für Schiffsgeneratoren

für Strassenfahrzeuge
für Geländefahrzeuge
für Schienenfahrzeuge
für Notstromgruppen

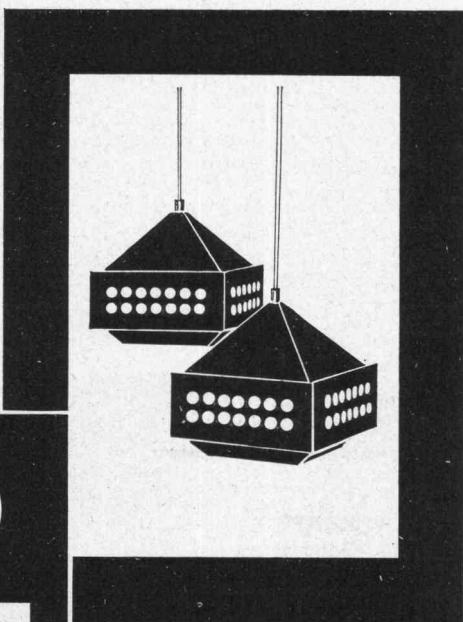
Ein schwedisches Spitzenprodukt
zuverlässig und wirtschaftlich

Generalvertretung, Service und Ersatzteillager:

TRUCK AG

8302 KLOTEN Industriestrasse 10 Tel. 051 / 84 15 55

Besuchen Sie unsere permanente
Ausstellung. Parkplatz vor dem Haus.



NEUENSCHWANDER & CO
8048 Zürich, Badenerstr. 808
Telefon 051/620704

Auch mit dem künstlichen Licht
«gestalten» Sie den Raum. —
Wir liefern Extraanfertigungen für
Hotels und Restaurants, für Museen
und Kirchen nach eigenen und
gegebenen Ideen.

Tessiner Granit

hell und dunkel

Marmor, Kalkstein

Ernst A. Sigg, Marmor- und Granitwerk
9403 Goldach SG, Telefon 071 / 41 51 51

W.ZÖLLIG AG

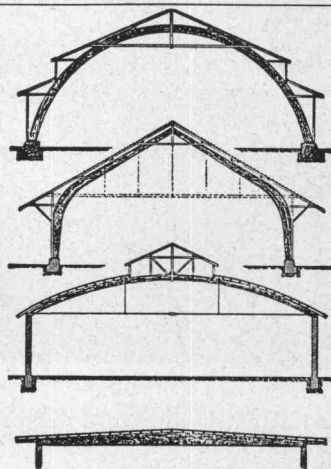
Holzbau
ARBON

Spezialität:

AUSFÜHRUNG in der HETZERBAUWEISE

FÜR LAGER-, TURN-
UND FABRIKHALLEN

LEHRGERÜSTE
UND KIRCHEN



seit
1923

Tricosal®

BAU-CHEMIE AG BASEL (061) 23 00 16

Zement-Schnellbinde- und Dichtungsmittel, Plastifizierer, Verzögerer, Beton-Reinigungsmittel, Gipsverzögerer, Fugenbänder, Spritzbeton, Injektionen, Abdichtungen, Kunststoffe, Frostschutzmittel, Isolationen aus PVC-Folien 1–2 mm für Grundwasserwannen, Tunnels, Flachdächer usw.

STS

Schweiz. Technische Stellenvermittlung
Service Technique Suisse de placement
Servizio Tecnico Svizzero di collocamento
Swiss Technical Service of employment

Adresse: 8004 Zürich, Lutherstrasse 14, beim Stauffacher, Telefon (051) 23 54 26.

Anmeldung: Mit kombiniertem Anmelde-Bewerbungsformular, das bei der STS persönlich, schriftlich oder telefonisch angefordert werden kann (nur einmal auszufüllen).

Einschreibegebühr: Gratis für Mitglieder STV, S.I.A., G.E.P., AEPL, SCV. Fr. 10.— für Nichtmitglieder in der Schweiz für 3 Monate; Fr. 3.— für eine Einzelstelle.

Vermittlungsgebühr: Gratis für Schweizer Stellen, für Schweizer und Ausländer mit Niederlassungsbewilligung. 7% eines Monatsgehältes für kontrollpflichtige Ausländer.

Sprechstunden der STS von Montag bis Freitag von 14.00 bis 18.00 Uhr, Samstagmorgen nur auf spezielle Vereinbarung.

INDUSTRIE-ABTEILUNG

- 7033 **Dipl. Masch.-Ing. oder Absolvent HTL**, mit längerer techn.-administrativer Praxis und wenn möglich mit Kenntnissen im Walzwerkbau, für technisch-kaufmänn. Tätigkeit im Innen- und Aussendienst, als Assistent des Firmeninhabers (techn. Beratung, Verkauf, Abwicklung von Aufträgen). Gute Englischkenntnisse Voraussetzung. Amerik. Verkaufsgesellschaft für europäische Schwer- und Werkzeugmaschinen in New York.
- 7031 **Ingenieur-Kaufmann**, Fachrichtung Kälte/Heizung für Verkauf und Auftragsbearbeitung von wärme- und kältetechnischen Apparaten und Anlagen. Sprachen: Deutsch, Franz. u. Englisch. Kleineres Ing.-Büro mit ausländ. Werkvertretungen Zürich. *
- 7029 **1. Diplômé ETS en électronique**, ayant au moins 2 ans de pratique, pour développer et expérimenter des circuits logiques, des dispositifs électromagnétiques et des amplificateurs à transistors. Connaissances de l'anglais désirées. 30—40 ans.
- 2. Technicien ou mécanicien**, ayant pratique universelle et beaucoup d'imagination pour travaux de petite mécanique variés et des travaux de laboratoire. 25—40 ans.
- 3. Laborant**, ayant pratique pour mesures, montages électro-mécaniques et optiques, construction de chassis, des câblages. 30—50 ans. *
- 4. Constructeur en petite mécanique**, ayant des connaissances pratique de la mécanique, capable de faire de l'expérimentation. 30—50 ans. Connaissances du français exigées. Société anonyme d'études techniques dans la région genevoise.

- 7027 **Laborant**, mit mehrjähriger Praxis, für Temperguss und Graugussmetallurgie. Nach Einführung evtl. Leitung einer Arbeitsgruppe. Mindestalter 30 Jahre. Firma der Metallindustrie Schaffhausen.
- 6269 **Dipl. Elektroing.**, mit mehrjähriger Praxis in der Elektroindustrie oder in Eisenbahnverwaltung, für techn. Aufsicht über Rollmaterial und elektr. Anlagen von Privatbahnen; Seilbahnsteuerungen. Sprachen: Deutsch, Franz., Italienisch. Bundesamt Bern.
- 6243 **Ingénieur ou technicien en chauffage**, ayant pratique, comme chef du bureau technique d'une entreprise de chauffage d'importance moyenne, pour projeter et exécuter des installations de chauffage. Genève.

BAU-ABTEILUNG

- 7078 **Dipl. Bauing., oder Absolvent HTL, Tiefbau**, mit mehrjähriger Praxis, für Ingenieur-tätigkeit als Stellvertreter des Chefs. Ing.-Büro für Hoch- und Tiefbau Bern.
- 7076 **1—2 Stahlbaukonstrukteure** (HTL oder qual. Zeichner), mit mehrjähriger Erfahrung. Alter über 26 Jahre. Gute Englischkenntnisse Voraussetzung. Ing.-Firma für Stahlbau (Structural Steel Consultants) New York.
- 7074 **Absolvent HTL, Tiefbau**, mit Praxis und Interesse für Wasser- und Abwasserbau, für Projektierung und Bauleitung. Kleineres Ing.-Büro Zürich. *
- 7072 **Je 1 dipl. Bauing., Absolvent HTL, Tiefbau, Tiefbauzeichner und Eisenbetonzeichner**. Alle mit Praxis. Für Projektierung, Aufnahmen und Bauleitung von Kanalisationen, Kanalisations-Pumpwerk, Wasserreservoir. Baustellen in St. Gallen und St. Margrethen. Ing.-Büro St. Gallen.
- 7070 **Absolvent HTL, Hochbau**, für Bauaufgaben, wie Geschäftshäuser, Wohnbauten, Fabriken, Spital (Entwurf, Ausführung, Wettbewerbe). Arch.-Büro Biel.
- 7062 **Dipl. Bauing.**, mit mehrjähriger Praxis, als Mitarbeiter eines Direktionsmitgliedes. Idealalter 35—40 Jahre. Fremdsprachenkenntnisse. Ferner: **Absolvent HTL, Tiefbau**, mit mehrjähriger Praxis, für Probleme der Bodenstabilisierung und des Grundbaues. Idealalter 35—40 Jahre. Grosse Bauunternehmung mit eigenem Ing.-Büro Stadt deutsche Schweiz. *
- 7016 **Dipl. Bauing.**, mit Erfahrung auf dem Gebiet des Gleis- und Hochbaues, für Aufsicht über Adhäsions- und Zahnradbahnen der eidg. konzessionierten Transportunternehmungen. Verhandlungen mit Behörden, Abnahme von Bauwerken, Durchführung von Versuchen. Sprachen: Deutsch, Franz., Italienisch. Eintritt Mitte 1967. Bundesamt Bern.
- 7008 **Jüngerer techn. Zeichner**, mit Praxis, für Lehrgerüstbau. Zürich.
- 7000 **Hochbau-Zeichner**, mit Praxis, für Forschungsbauten. Arch.-Büro Zürich. *

* Aus Kontingentsgründen nur für Schweizer oder Ausländer mit Niederlassungsbewilligung.

Wichtig: Unsere Wochenliste enthält jeweils nur einen kleinen Teil der bei uns angemeldeten Stellen.

Sie suchen . . .
 . . . ihn?
 . . . sie?

Stellen- und Gelegenheitsanzeigen

Ermässigte Tarifpreise ohne Rabatt für Wiederholungen

Tarif

1/1 Seite 185 x 259 mm Fr. 475.—	1/4 Seite 185 x 60 mm / 90 x 128 mm Fr. 118.90	1/12 Seite 90 x 40 mm Fr. 39.50
1/2 Seite 185 x 128 mm / 90 x 259 mm Fr. 237.50	1/6 Seite 185 x 40 mm / 90 x 84 mm Fr. 79.—	1/16 Seite 90 x 28 mm Fr. 29.70
1/3 Seite 185 x 84 mm Fr. 158.—	1/8 Seite 185 x 28 mm / 90 x 60 mm Fr. 59.40	1/24 Seite 90 x 18 mm Fr. 19.75

Chiffregebühr Fr. 1.50
Stellensuche werden nur schriftlich und gegen Voreinzahlung des Betrages entgegengenommen (ausser von Mitgliedern des SIA)

Anzeigenschluss: Donnerstag abend der Vorwoche
Anzeigenverwaltung: Mosse-Annoncen AG, 8001 Zürich, Limmatquai 94, Tel. (051) 47 34 00, Postcheck 80-1027
 Telefon Filiale Basel: (061) 24 39 85

Gesucht

jüngerer Hochbauzeichner

hauptsächlich für die Bearbeitung von Ausführungsplänen gepflegter Wohnbauten. Fünftagewoche. Handschriftliche Offerten mit Angaben über Bildungsgang und Praxis sind erbeten an:

Hans Gachnang, Architekt SIA, Bederstrasse 51, 8002 Zürich.

Gesucht auf Abbruch

gut erhaltener Holzschopf oder Baubaracke, Ausmass etwa 12 auf 20 bis 25 m. Offerten an Musikverein Galgenen SZ, Tel. 055 / 7 42 29.

Gesucht auf kleineres, mit interessanten Aufträgen beschäftigtes Architekturbüro in Birmensdorf ZH

Bautechniker oder Bauzeichner

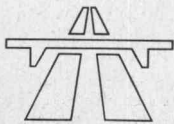
mit mind. 3jähriger Praxis, für die selbständige Bearbeitung (Pläne, Devisierung, Bauleitung) von anspruchsvollen, abwechslungsreichen Bauvorhaben.

Offerten unter Chiffre ZA 4434, Mosse-Annoncen AG, 8023 Zürich.

Kleineres Architekturbüro nächst Zürich, sucht Kontaktnahme mit bestausgewiesenem

Bauführer

(Alter nicht unter 30 Jahren) zwecks Uebernahme einer örtlichen Bauleitung für ein interessantes Bauvorhaben. Offerten mit Referenzen unter Gewährung absoluter Diskretion unter Chiffre ZB 4434, Mosse-Annoncen AG, 8023 Zürich.



Das Eidgenössische Amt für Strassen- und Flussbau

als Oberaufsichtsorgan des Bundes für den Nationalstrassenbau beabsichtigt, seinen Stab durch Mitarbeiter für die folgenden Aufgabengebiete zu erweitern. Einsatzfreudigen Bewerbern bietet sich damit eine interessante Lebensstellung mit Aufstiegsmöglichkeiten. Gesucht werden:

dipl. Bauingenieure

für die Mitarbeit in den Sektionen Projektierung und Bau der Nationalstrassen.

Es handelt sich um eine vielseitige und weitgehend selbständige Tätigkeit, die auch allgemeine Studien und Untersuchungen umfasst. In der Sektion Nationalstrassenbau steht die Inspektion der Bauarbeiten im Vordergrund. Die ausgeschriebenen Stellen bieten einen guten Ausgleich zwischen der Arbeit im Büro und im Aussendienst. Gewandtheit im Verhandeln und im schriftlichen Verkehr wird vorausgesetzt.

1 dipl. Bauingenieur

als erster Mitarbeiter in der Sektion Städtische Expressstrassen.

Die Sektion befasst sich mit der Projektierung und dem Bau städtischer Hochleistungsstrassen. Praktische Erfahrung in der Verkehrsplanung ist erwünscht und ermöglicht schon von Anfang an die Uebernahme interessanter Aufgaben.

1 Ingenieur-Techniker HTL

für die Mitarbeit in der Sektion Städtische Expressstrassen. Zum Aufgabenkreis gehört die Bearbeitung der Planung städtischer Hochleistungsstrassen und von Problemen der Strassenverkehrstechnik.

1 Mitarbeiter

für die Netzplanung im Nationalstrassenbau.

Die Verwendung der neuen Hilfsmittel für die Planung und den Bau der Nationalstrassen bietet einer Nachwuchskraft ein interessantes Arbeitsgebiet. Der Posten verlangt eine rasche Auffassungsgabe und wenn möglich Kenntnisse auf dem Gebiet der Netzplanung sowie in der Datenverarbeitung.

1 Zeichner

mit Berufsdiplom und einiger Erfahrung im Tiefbauwesen oder in der Vermessung.

Allfälligen Bewerbern geben wir vor Einreichung ihrer Offerte gerne zuerst mündlich nähere Auskunft über Telefon 031 / 61 50 43.

Die schriftliche Bewerbung, die über Lebenslauf, Bildungsgang und bisherige Tätigkeit Aufschluss gibt, ist zu richten an das

Eidgenössische Amt für Strassen- und Flussbau
Monbijoustrasse 40, 3003 Bern

Architekturbüro (ETH/SIA) in ostschweizerischem Kurort sucht per sofort oder nach Uebereinkunft für die Bearbeitung der Werk- und Detailpläne sowie Devisierung von interessanten öffentlichen Bauvorhaben einen tüchtigen, gut ausgewiesenen

Bauzeichner / Bautechniker

Selbständigkeit Bedingung. Wir bieten angenehmes Arbeitsklima, Fünftageweche und der Leistung entsprechenden Salär.

Anfragen sind zu richten an
BRODER + HUG, Architekten
7310 Bad Ragaz, Telefon 085 / 9 16 22



AUTOHAUS MOSER THUN

verkauft:

Volvo 1957, feste Brücke, Brückenlänge etwa 5 m, mit Blachengestell, Nutzlast 5000 kg. Neumalerei
Preis Fr. 14 500.—

Volvo L 495, Kipper mit Hiab-Ladekran, 2,5 t, Nutzlast etwa 7600 kg, Jahrgang 1962
Preis Fr. 37 000.—

Mercedes L 334, Kipper, Nutzlast 7800 kg, Jahrgang 1962, Neumalerei
Preis Fr. 36 000.—

Skoda, Kipper, Frontlenker, Nutzlast 8700 kg, Jahrgang 1963
Preis Fr. 32 000.—

Berna, Kipper S 4 C, 5000 mm Radstand, Nutzlast 8000 kg, Jahrgang 1955
Preis Fr. 38 000.—

4 Volvo Kipper L-385, 4100 mm Radstand, Nutzlast 5500 kg, Jahrgang 1955/56
Preis Fr. 12 500.—

Ex Zaugg, Gafner, Gafner, Vetter

Austin 1955, feste Brücke und Möbelkastenwagen, etwa 35 m³ Inhalt, Nutzlast etwa 5000 kg
Preis Fr. 14 500.—

Telefon 033 / 2 52 13 (Herrn Lienberger verlangen)



Aquarex

Fugenbänder
Beton- und Mörtelzusätze



Polyrex AG

Grünhaldenstrasse 6 8050 Zürich
Tel. 051 48 79 03 Chemische Baustoffe

Initiativer, künstlerisch befähigter

Architekt

Diplom ETH, Schweizer, mit mehrjähriger Praxis, sucht per sofort oder nach Uebereinkunft entwicklungsfähige Position in Architekturbüro oder Unternehmung. Zuschriften erbeten unter Chiffre ZS 18345 an Mosse-Annoncen AG, 8023 Zürich.

Architekturbüro in Zürich sucht per sofort oder nach Uebereinkunft fächtigen, gut ausgewiesenen

Bauzeichner

für interessante Bauaufgaben. Alter nicht unter 30 Jahren. Anfragen sind zu richten an

H. HOCHULI, Architekt
Nüscherstrasse 44, 8001 Zürich, Telefon 27 57 30

Wir suchen

1 Tiefbautechniker

und

1 Eisenbetonzeichner

Wir bieten:

- abwechslungsreiche, interessante Tätigkeit auf dem Gebiet der Vorspannbetonbauweise
- gutes Salär
- Fünftagewoche
- ausgebaute Personalfürsorge
- angenehmen Mitarbeiterstab
- Dauerstelle

Handgeschriebene Offerten mit Foto, Lebenslauf, Darstellung der bisherigen Tätigkeit und Angaben über den Gehaltsanspruch sind erbeten an

STAHLTON AG
8034 Zürich, Riesbachstrasse 57
Telefon 051 / 47 64 00 (Montag bis Freitag)

Moderner Fabrikationsbetrieb auf dem Platze Zürich sucht per sofort oder nach Uebereinkunft

Metallbauzeichner

für Projektierung und Ausführung von Metallbauarbeiten, Fassaden usw.

Wir bieten abwechslungsreiche Arbeit, Leistungslohn, Personalversicherung, Fünftagewoche.

Branchenkundige Bewerber werden gebeten, ihre Offerte mit den üblichen Angaben einzureichen.

GAUGER & CO AG ZÜRICH

Niklausstrasse 11, Telefon 051 / 26 17 55



Bautenschutz

Grundwasser- und Flachdachisolierungen, Abdichtungen

Frank Isolierungen AG

Sihlfeldstrasse 89, 8004 Zürich, Tel. (051) 25 67 92 / 93

Wir sind ein international bekanntes, gut fundiertes Handels- und Fabrikationsunternehmen der chemischen Branche mit annähernd 200 Mitarbeitern.

Wir suchen einen

Baufachmann

zur Planbearbeitung und Bauleitung für Neubauten und für den Unterhalt der bestehenden Gebäude.

Wir bitten Sie, Ihre Offerte unter Beilage von Lebenslauf, Handschriftprobe, Foto und Zeugniskopien zu richten an

FLUKA AG, chemische Fabrik, 9470 Buchs SG

Mittelgrosses Unternehmen der Elektrobranche mit Hauptsitz in Zürich sucht für möglichst baldigen Eintritt jüngeren, qualifizierten und dynamischen

Dipl. Maschinen- oder Bauingenieur ETH

auch Anfänger, der geeignet und willens ist, in einem kleineren Team mitzuarbeiten und der insbesondere alle maschinentechnischen Fragen, welche im Montagebetrieb auftreten, behandeln kann. Initiative im Aussendienst auf Baustellen wird erwartet.

Unser Betriebsklima darf als gut bezeichnet werden. Im übrigen offerieren wir die üblichen Sozialleistungen.

Schriftliche Bewerbungen sind erbeten unter Chiffre OFA 3705 Ze Orell Füssli-Annoncen AG, 8022 Zürich.

Gesucht auf Ingenieurbüro

dipl. Tiefbautechniker

für selbständige Projektierung und Bauleitung auf dem Gebiet der Verkehrsplanung und des Strassenbaues (Abteilungsleiter).

1 Tiefbauzeichner (Chefzeichner)

für Planbearbeitung im allgemeinen Tiefbau, Strassenbau, Kanalisationen und Abwasserreinigung. Befähigt zur Führung einer Zeichnergruppe sowie Ausbildung der Lehrlinge.

2 bis 3 Tiefbauzeichner(innen)

2 Eisenbetonzeichner

für Planbearbeitung im allgemeinen Tiefbau inkl. Feldarbeiten. Initiativen Bewerbern biete ich eine interessante und abwechslungsreiche Stelle, gute Entlohnung, Fünftagewoche und Personalfürsorge.

Offerten mit den üblichen Angaben sind zu richten unter Chiffre ZL 18333 an Mosse-Annoncen.

Gemeinde Oberentfelden

Die Einwohnergemeinde Oberentfelden sucht für die örtliche Leitung von Gemeindebauten einen tüchtigen

Bauführer

Tätigkeit:

Oertliche Bauführung für ein Schulhaus mit 9 Klassenzimmern und einem Sanitätsposten.
Anschliessend: Oertliche Bauführung für das beschlossene Post- und Verwaltungsgebäude.

Bauzeit: Mehrere Jahre

Daneben: Allgemeine Planungsaufgaben, Projektierung und Leitung kleinerer Hochbauten der Gemeinde.

Anforderungen:

Dipl. Architekt ETH, Architekt-Techniker HTL oder AT mit Erfahrung in der Leitung von Bauten und mit Befähigung zum selbständigen Arbeiten.

Aufstiegsmöglichkeit:

Bei Eignung und guter Zusammenarbeit mit der Behörde könnte später die neu zu schaffende und noch von der Gemeindeversammlung zu bewilligende Bauverwalterstelle besetzt werden.

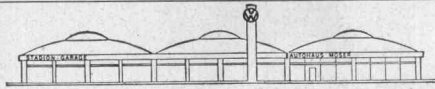
Besoldung:

Nach Vereinbarung, unter Berücksichtigung des Alters, der Ausbildung und der Vorkenntnisse.

Anstellung:

Per 1. August 1967 oder nach Uebereinkunft.
Handschriftliche Bewerbungen mit Lebenslauf, Ausweisen über bisherige Tätigkeit, Zeugnisabschriften, Foto und Gehaltsanspruch sind bis spätestens **15. April 1967** an das Gemeindeammannamt Oberentfelden zu richten, wo auch weitere Auskünfte erteilt werden (Telefon 064 / 43 29 54).

Der Gemeinderat

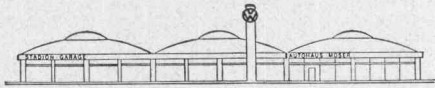


AUTOHAUS MOSER THUN verkauft:

1 Ueberland-Lastwagen Berna 5 VF

Mod. 1964/65, mit Hiab-Kran. Blachenverdecke.
Sehr wenig gefahren.
Aeusserst günstiger Preis.

Telefon 033 / 2 52 13



Für die Projektierung und Bauleitung von Wasserversorgungs- und Abwasseranlagen suche ich

Tiefbauzeichner

welche an selbständiges und sauberes Arbeiten gewöhnt sind.

Offerten unter Chiffre OFA 9511 Li an Orell Füssli-Annoncen AG, 4410 Liestal.

LOSINGER

Bauingenieure

mit der soliden Ausbildung einer Technischen Hochschule oder einer anerkannten höheren Technischen Lehranstalt und einigen Jahren Unternehmerpraxis finden bei uns interessante und vielseitige Betätigungsmöglichkeiten in der **Kalkulation, Arbeitsvorbereitung sowie Baustellenführung.** Geschick und Einsatzfreude schaffen bei uns Aufstiegsmöglichkeiten.

Wir bezahlen zeitgemässe Saläre und bieten gut ausgebaute Sozialeinrichtungen.

Wir bitten Interessenten um Zustellung eines kurzen Curriculum vitae und den üblichen Beilagen oder halten uns für persönliche Besprechungen bereit.

LOSINGER + Co. AG, Personaldirektion
Monbijoustrasse 49, 3001 Bern, Telefon 031 / 45 22 11



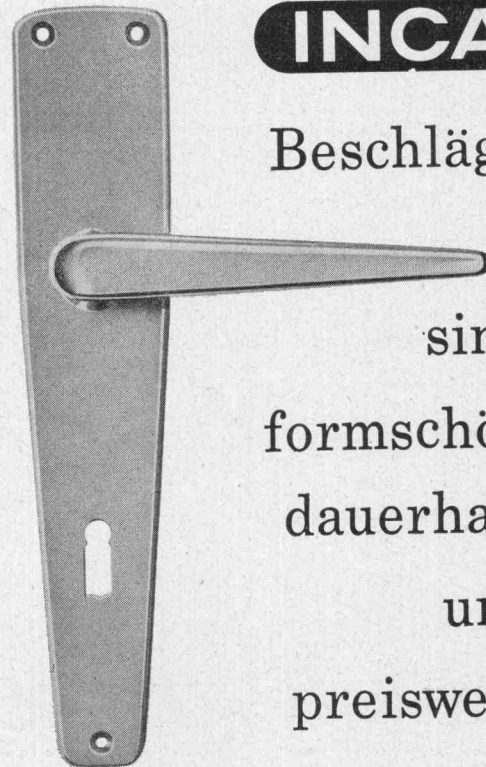
Für unsere Bauabteilung in Zürich-Altstetten suchen wir zur Erweiterung des Mitarbeiterstabes

1 Tiefbau- oder Eisenbetontechniker 1 Tiefbau- oder Eisenbetonzeichner 1 bis 2 Stahlbauzeichner 1 Zeichner, evtl. Hilfszeichner

(für zeichnerische und grafische Arbeiten)

Unsere Bauabteilung bearbeitet Industriebauten in allen Teilen der Welt. Mitarbeiter mit soliden Berufskennnissen und einigen Jahren Praxis finden interessante Aufgaben in einem lebhaften Betrieb. Bei Bewährung offerieren wir Dauerstellen mit gut ausgebauten Sozialeinrichtungen.

Bewerber werden gebeten, ihre Offerten unter Beilage der üblichen Bewerbungsunterlagen (Lebenslauf, Zeugnisabschriften, Saläranspruch, Passfoto) einzureichen an die Personalabteilung der
SCHWEIZERISCHEN ALUMINIUM AG
Postfach, 8048 Zürich



INCA

Beschläge

sind
formschön
dauerhaft
und
preiswert.

In allen Fachgeschäften erhältlich.

Hydrosaat

Hydrosaat AG

löst jedes Begrünungsproblem

Hydrosaat AG, Bümplitzstrasse 73, 3018 Bern,
Telefon 031 / 55 09 44

Gesucht in Ingenieurbureau in Bern

Ingenieur ETH evtl. Ingenieur-Techniker HTL

als Mitarbeiter mit wesentlicher Selbständigkeit zur Lösung interessanter spezieller Aufgaben im Hoch- und Tiefbau. Wir bieten ruhiges Arbeitsklima mit wesentlichen Entwicklungsmöglichkeiten bei neuzeitlichen Konditionen.

Offerten unter Chiffre SA 5800 B an Schweizer Annoncen AG, 3001 Bern.

Architekturbüro in Zürich-Enge sucht zur selbständigen Bearbeitung von Devis und Ausführungsplänen

Bautechniker / Bauzeichner

mit mindestens 5jähriger Praxis und guten Referenzen. Wir ersuchen um handschriftliche Kurzzofferte mit Angabe über Ausbildung, bisherige Tätigkeit, Eintrittsmöglichkeit und Saläranspruch.

Evtl. telefonischer Anruf betreffs persönlicher Besprechung.
WALTER GACHNANG & SOHN, dipl. Architekt ETH/SIA
Lavaterstrasse 53, 8002 Zürich, Telefon 051 / 23 71 74

Meine Generalunternehmung hat in nächster Zeit mehrere besonders anspruchsvolle und interessante Grossaufträge durchzuführen.

Ich suche dafür 1—2 hochqualifizierte, erfahrene, initiative und zuverlässige

Bauführer

Anmeldungen mit Lebenslauf, Zeugnisabschriften oder Referenzen, Foto und Handschriftprobe an

STEINER

Karl Steiner, Hagenholzstr. 60
8050 Zürich, Tel. 051 / 48 50 50

Hochbauzeichner

(25) sucht auf 5. Juni 67 eine Stelle in einem kleineren Architekturbüro. Bevorzugte Gegend: Zentralschweiz. Offerten sind erbeten unter Chiffre ZD 18376 an Mosse-Annoncen AG, 8023 Zürich.

Gesucht

Bauzeichner / Bauführer

mit guter Praxis für die Bearbeitung vielfältiger Bauaufgaben. Gehalt nach Vereinbarung, zeitgemässe Arbeitsbedingungen und Sozialleistungen.

Offerten mit den üblichen Unterlagen an
GYSIN + FLUELER, Architekten
Bahnhofstrasse 38, 6300 Zug

Gesucht tüchtiger

Eisenbetonzeichner

mit Erfahrung im Brücken- und Industriebau. Geboten werden: Selbständige Arbeitsweise, angenehmes Arbeitsklima, Fünftagewoche, zeitgemässes Salär und gute Sozialleistungen.

Offerten sind erbeten an:
Ingenieurbüro F. Preisig
Grünhaldenstr. 6, 8050 Zürich, Telefon 051 / 46 88 33

Gesucht nach Zürich, evtl. Basel, erfahrener

Eisenbetontechniker

für interessante Projekte im Brücken- und Industriebau. Geboten werden: Selbständige Arbeitsweise, angenehmes Arbeitsklima, Fünftagewoche, zeitgemässes Salär und gute Sozialleistungen.

Offerten sind erbeten unter Chiffre ZM 4492 an Mosse-Annoncen AG, 8023 Zürich.

Eisenbetonzeichner

sucht Stelle in Zürich. Eintritt 1. Mai 1967.
Offerlen sind erbeten unter Chiffre ZS 388 an Mosse-Annoncen AG, 8023 Zürich.

Wir suchen jungen

Eisenbetonzeichner

Sind Sie an selbständiges, sauberes Arbeiten gewöhnt, so finden Sie in unserem kleinen Team interessante und abwechslungsreiche Aufgaben im Büro und bei Baukontrollen.

Stehen Sie vor dem Lehrabschluss oder haben Sie 1 bis 2 Jahre Praxis, so richten Sie Ihre Offerte an
IWOBAU, Industrie- und Wohnbau AG
Grindelstrasse 5, 8304 Wallisellen

ROTHPLETZ LIENHARD

& CIE AG.

Wir suchen

dipl. Ingenieur ETH

zur Entlastung des Bürochefs.
Interessante Arbeitsgebiete wie vorgespannte Autobahnbrücken, Industriebauten, grosse Tiefbau- und Luftschutzanlagen.

Tiefbautechniker HTL

für ein sehr grosses städtisches Tiefbauprojekt und Bauleitungen; Baupraxis erwünscht.

Eisenbetonzeichner

selbständiges und sauberes Arbeiten Bedingung.

Ingenieurbüro

ROTHPLETZ, LIENHARD + CIE. AG
Zweigniederlassung Bern
Neuengasse 5, Bern, Telefon 031 / 22 27 44

Photographische

Vergrösserungen und Verkleinerungen

in jedem gewünschten
Masstab

Planreproduktionen
nach allen Verfahren
in einwandfreier Ausführung

Ed. Aerni-Leuch
3000 Bern 14
Reproduktionsanstalt
Fabrik technischer Papiere
Telephon 031 / 45 49 47

bacher-therm



Warmluftgeneratoren
geeignet für:
Industrieräume
Werkhallen
Turnhallen
Lagerräume
Trockenräume
Bauaustrocknung
Bacher-Therm
löst Ihre
Heizprobleme

Verlangen Sie
unverbindliche
Offerte oder
Vertreterbesuch

MUBA, Halle 8
Stand 3011

bacher

Reinach/Basel, Apparatebau, Telefon 061 / 82 50 51



Stellenausschreibung

Beim **Baudepartement (Hochbauamt) des Kantons Basel-Stadt** ist infolge bevorstehender Pensionierung des bisherigen Inhabers die Stelle eines

Adjunkten des Kantonsbaumeisters

zu besetzen. Amtsantritt nach Uebereinkunft.

Bewerber schweizerischer Nationalität haben die Möglichkeit, als engster Mitarbeiter des Kantonsbaumeisters (Chef des kantonalen Hochbauamtes) an vielseitigen, grossen und interessanten Aufgaben mitzuwirken.

Erfordernisse: Technische Hochschulbildung mit Diplom-Abschluss als Architekt, praktische Erfahrung in der Projektierung und Ausführung grösserer Bauten. Befähigung für die Beurteilung von architektonischen Projekten und für die Oberleitung von Bauaufgaben, welche privaten Architekten übertragen werden.

Der Bewerber muss in der Lage sein, eine Arbeitsgruppe zu führen und zu koordinieren. Im weiteren ist Gewandtheit im schriftlichen Ausdruck erforderlich.

Besoldung nach Uebereinkunft im Rahmen der gesetzlichen Bestimmungen. Die Pensionsverhältnisse sowie die Witwen- und Waisenfürsorge sind gesetzlich geregelt. Fünftage-woche.

Anmeldungen mit Angaben über Bildungsgang und bisherige Tätigkeit sowie unter Beilage der Zeugniskopien sind **bis 15. April 1967** erbeten an das Sekretariat des Baudepartementes, 4001 Basel.

Basel, den 15. März 1967

Baudepartement Basel-Stadt

Wir suchen für unser Verkaufsbüro in Zürich (Bahnhofplatz) einen

techn. Sachbearbeiter

Aufgabenbereich:

- Selbständige Bearbeitung der eingehenden Bestellungen.
- Einfache stat. Berechnungen (nach Einführung).
- Fabrikations- und Terminkontrolle.
- Entwurf von Spezialkonstruktionen zur Rationalisierung unserer Fabrikation.
- Kundenberatung.

Verlangt werden:

Abgeschlossene Berufslehre als Stahlbau-, Eisenbeton- oder Tiefbauzeichner, Freude an selbständigem Arbeiten, Statikkenntnisse erwünscht, jedoch nicht Bedingung.

Geboten werden:

Gründliche Einführung in alle vorkommenden Probleme. Interessantes und vielseitiges Arbeitsgebiet. Zeitgemässe Honorierung, Fünftagewoche.

Wenn Sie Freude und Voraussetzungen für diese Aufgabe besitzen, setzen Sie sich bitte telefonisch oder schriftlich mit uns in Verbindung.

SACAC, Schleuderbetonwerk AG

Bahnhofstrasse 110, Postfach 2042, 8023 Zürich
Telefon 051 / 27 09 10



PADUA

Internationale Messermesse

vom 31. Mai — 13. Juni 1967

Die Internationale Messe Padua, das wichtigste Handelszentrum Nord-Ost-Italiens bietet zahlreiche Gelegenheiten, wertvolle Verbindungen anzuknüpfen.

PADUA — Treffpunkt der Geschäftswelt — erwartet Sie daher als AUSSTELLER oder EINKÄUFER.

Ferner finden während der Messe verschiedene Kongresse statt, wie z. B.

**Tagung über Kühlverfahren
Tagung über Heizung und Lüftung
Tagung über Bau-Vorfabrikate**

Alle näheren Auskünfte erhalten Sie durch die
Generalvertretung für die Schweiz

natural

Natural AG, Internationale Messen, 4002 Basel
Tel. 061 / 34 70 70

Motor-Columbus

Für den Aufbau und die Leitung unseres internen Rechenzentrums suchen wir einen initiativen

Mathematiker, Physiker oder Ingenieur mit Hochschulabschluss und Erfahrung in elektronischer Datenverarbeitung

Der Leiter des Rechenzentrums hat insbesondere folgende Aufgaben:

- Selbständige Bearbeitung von technisch-wissenschaftlichen Problemen (zu Handen der technischen Abteilungen) auf den Gebieten der Atomtechnik, der Elektronik, der Bauingenieurwissenschaften, des Operation Research usw.
- Ueberwachung der administrativen Datenverarbeitung.
- Schulung und Betreuung des technischen Kaders zum Zwecke des optimalen Computereinsatzes.
- Erschliessung neuer Anwendungsgebiete.

Als Computer steht ein System IBM 1130 zur Verfügung (später nach Bedarf als Remote Computer). Salarierung und fortschrittliche Sozialleistungen entsprechen der interessanten und verantwortungsvollen Aufgabe.

Interessenten sind gebeten, ihre handschriftliche Bewerbung mit den üblichen Unterlagen zu senden an das Personalbüro der

**MOTOR-COLUMBUS AG
für elektrische Unternehmungen**
Parkstrasse 27, 5401 Baden

NEON-LICHT AG

überall



Filialen in: Basel, Bern, Biel, Chur, Ebikon-Luzern, Genève, Lausanne, Locarno, Lugano, Rohr-Aarau, St. Gallen, Sion

bekannt für:

gediegene und werbewirksame Lichtreklamen, Neonschriften, Transparente. Dekorative Eingangs- und Innenbeleuchtungen.

Beratung und Offerten kostenlos

Hauptsitz: 8049 Zürich

Limmattalstr. 340 Tel.: 051/56 84 44

Ingenieurbüro für Planung, Strassen- und Tiefbau, Abwasserreinigungs- und Abfallbeseitigungsanlagen sucht qualifizierte

Tiefbauzeichner und Hilfszeichner(in)

Wir bieten 5-Tage-Woche, angenehmes Arbeitsklima, den Leistungen entsprechende Salarierung. Eintritt nach Ueber-einkunff.

Für eine unverbindliche Aussprache melden Sie sich bitte bei

Ingenieurbüro Toscano-Bernardi-Frey

Turnerstrasse 26, 8006 Zürich, Tel. 051 / 26 74 85

Mittelgrosses Architekturbüro auf dem Platz Zürich sucht tüchtigen, verantwortungsbewussten

dipl. Architekt ETH

zur selbständigen Bearbeitung von Projekten für Industrie-, Wohnungsbauten und Wettbewerbe.

Geboten werden interessante, abwechslungsreiche Tätigkeit, 5-Tage-Woche, Personalversicherung.

Initiative und begabte Bewerber wollen sich melden unter Chiffre ZB 373 an Mosse-Annoncen AG, 8023 Zürich.

Gesucht auf Ingenieurbüro in Zürich

jüngeren Techniker-Ingenieur sowie jüngeren Eisenbetonzeichner

zur Bearbeitung interessanter Bauvorhaben.

Herren, die an exaktes und sauberes Schaffen gewöhnt sind und Wert darauf legen, in angenehmem Klima eines mittelgrossen Betriebes zu arbeiten, wollen sich melden bei:

Ingenieurbüro Walter Klinke S.A.

Gartenstrasse 33, 8002 Zürich, Telefon 25 49 18

Ich suche für meine Bauabteilung einen zuverlässigen

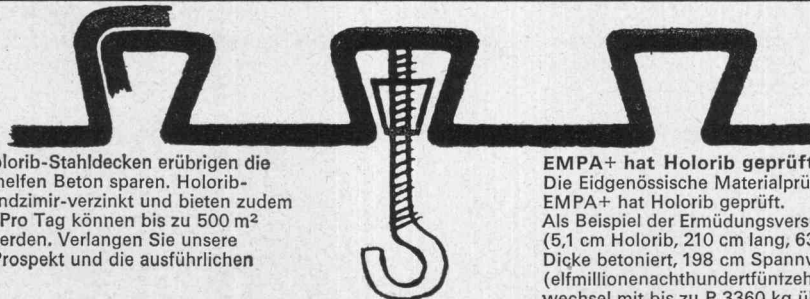
Devisierungsspezialisten

mit Erfahrung und Verantwortungsbewusstsein.

Anmeldungen mit Lebenslauf, Zeugnisabschriften, Referenzen, Foto und Handschriftprobe erbeten an

STEINER

Karl Steiner, Hagenholzstrasse 60
8050 Zürich, Tel. 051 / 48 50 50



Holorib hilft rationalisieren! Holorib-Stahldecken erübrigen die Schalung, die Armierung und helfen Beton sparen. Holorib-Stahldecken sind beidseitig sendzimir-verzinkt und bieten zudem alle 15 cm eine Ankerschiene. Pro Tag können bis zu 500 m² Holorib-Stahldecken verlegt werden. Verlangen Sie unsere Referenzen, den technischen Prospekt und die ausführlichen EMPA-Testresultate.

Holorib SA, 2, rue Vallin, 1201 Genève, Tel. 022 31 81 60
(Holorib-Lagerstellen in der ganzen Schweiz)

**** Holorib®**
Schweizer Patent Nr. 416032

EMPA+ hat Holorib geprüft!*

Die Eidgenössische Materialprüfungs- und Versuchsanstalt EMPA+ hat Holorib geprüft.

Als Beispiel der Ermüdungsversuch: Eine Holorib-Platte (5,1 cm Holorib, 210 cm lang, 63,2 cm breit, auf 10 cm Dicke betoniert, 198 cm Spannweite) hat total 11 815 000 (elfmillionenachthundertfünftehtausend) dynamische Lastenwechsel mit bis zu P 3360 kg überstanden, ohne Bruch und ohne Schlupf (Blech-Beton)! Ein Resultat, das auch die Skeptiker gläubig macht.

*EMPA-Untersuchungsbericht Nr. 29 798/5 vom 12. Nov. 1965.

Gesucht:

1 Hochbautechniker oder 1 Bauzeichner

(für Geschäftshaus). Schriftliche Offerten sind erbeten an:
Arbeitsgemeinschaft
E. Schindler, H. Spitznagel, M. Burkhard-Schindler,
dipl. Architekten, Dolderstr. 2 und 16, Postfach, 8030 Zürich



Gesucht

Fakturist

Anforderungen

Abgeschlossene kaufm. Ausbildung. Mehrjährige Büropraxis in Transport, Bau- oder Fabrikations-Unternehmen. Erfahren in Kalkulationsaufgaben. Sinn für technische Belange. Bedienung eines modernen Schreib- und Rechenautomaten. Wohnsitz in Zürich.

Es handelt sich um eine gut salarierete, selbständige und abwechslungsreiche Stellung mit Weiterentwicklungsmöglichkeiten. Pensionskasse.

G. Stiefel Transport-AG, Tel. 33 11 33
Zement-, Maschinen- und Schwertransporte
Pneukranbetrieb, Fabrikumzüge

Moosgummi-Profile

in Neoprene- und Naturgummiqualität
finden auf allen technischen Gebieten ihre
Verwendung. Ab Lager lieferbar.
Verlangen Sie unseren Prospekt mit Preis-
liste!

BALLY Gufa

Gummi- und Kunststoffabteilung der
Bally Schuhfabriken AG, 5012 Schönenwerd
Tel. 064 / 41 21 21, intern 337/338

Tiefbauzeichner

(23), 4 Semester HTL, 1 Jahr Praxis, sucht auf Mitte April Stelle in Ingenieurbüro oder Bauunternehmung mit vielseitiger Arbeit, wenn möglich mit Bauführung. Zürich und Umgebung.
Offerten unter ZP 402 an Mosse-Annoncen AG, 8023 Zürich.

Gesucht, qualifizierter, speditiver

Eisenbetonzeichner

mit einigen Jahren Praxis auf mittleres Ingenieurbüro in Winterthur, zur Bearbeitung von interessanten Aufträgen im Hoch- und Tiefbau.

Wir bieten Ihnen: Selbständige Arbeitsweise, Fünftage-woche, Leistungslohn, Personalfürsorgeversicherung.

Offerten sind erbeten unter Chiffre ZP 18367 an Mosse-Annoncen AG, 8023 Zürich.

Wir möchten einen weiteren

Eisenbetonzeichner

in unser junges dynamisches Team aufnehmen, welcher Freude an unseren vielseitigen Aufgaben im Hoch- und Tiefbau, insbesondere Industrie- und Brückenbau hat.

G. CAPREZ, dipl. Ingenieur ETH/SIA
Etzelstrasse 3, 8038 Zürich, Telefon 051 / 45 44 05

Architekten — Bauherren

Möchten Sie Ihre Angestellten für neue Projekte und Planungen frei zur Verfügung haben?
Lassen Sie Ihre örtlichen Bauführungen sowie Ausmassé und Abrechnungen durch einen

selbständigen, tüchtigen Hochbau-Bauführer (30 Jahre)

ausführen. Systematische Terminüberwachung mit Netzplan und elektronischer Abrechnung. Gewandt im Umgang mit Behörden und Unternehmern. Teilnahme an Vorbesprechungen für rationelles Bauen.

Eigenes Büro und Auto vorhanden. Ich wäre bereit, Ihre Aufträge im Honorarvertrag auszuführen.

Offerten unter Chiffre OFA 3606 Za an Orell Füssli-Annoncen AG, 8022 Zürich.

Architekturmodelle
in Gips, Holz, Plexiglas
termingerecht und in
tadelloser Ausführung

Architekturmodelle

Zaborowsky & Schalk
Neumarkt 10, Zürich 1
Tel. 34 22 16

Junger Hochbauzeichner

mit 3jähriger Praxis, sucht in einem kleineren bis mittleren Architekturbüro neuen Wirkungskreis. Offerten sind erbeten unter Chiffre ZB 18371 an Mosse-Annoncen AG, 8023 Zürich.

Architekt-Techniker HTL sucht

Stelle

auf Anfang Juni im Raume Bern—Solothurn. Offerten unter Chiffre P 5100 R an Publicitas AG, 3400 Burgdorf.

Junger Tiefbauzeichner

sucht neuen Wirkungskreis. Eintritt nach Uebereinkunft. Offerten unter Chiffre ZT 18379 an Mosse-Annoncen AG, 8023 Zürich.

Junge

dipl. Architektin

sucht Stelle in einem Architekturbüro, vorzugsweise in Aarau, Baden, Olten oder Umgebung. Offerten sind erbeten unter Chiffre ZS 401 an Mosse-Annoncen AG, 8023 Zürich.

Eisenbetonzeichner / Tiefbauzeichner

2 Jahre Praxis, 4 Sem. Tech. Winterthur, sucht geeignete Stelle in Bauunternehmung oder Ingenieurbüro, wenn möglich für Bauführung. Zürich oder Basel. Eintritt sofort. Offerten sind erbeten unter Chiffre ZR 400 an Mosse-Annoncen AG, 8023 Zürich.

Junger deutscher

Architekt-Techniker HTL

mit moderner Einstellung zum Bauen, sucht interessante Anfangsstellung. Offerten sind erbeten unter Chiffre ZW 363 an Mosse-Annoncen AG, 8023 Zürich.

Junger Ingenieur-Techniker HTL

sucht interessante Tätigkeit auf Ingenieurbüro oder evtl. in Bauunternehmung. Bevorzugtes Arbeitsgebiet: Strassen-, Grund- und Stahlbetonbau. Raum Zürich und Winterthur.

Offerten sind erbeten unter Chiffre ZV 4499 an Mosse-Annoncen AG, 8023 Zürich.

Dipl. Architekt ETH

Holländer mit Niederlassung, 8 Jahre Schweizer Praxis vom Entwurf-Wettbewerb bis Abrechnungsstadium, 8 Jahre Aufenthalt in USA als Architekt und Universitätsprofessor, auch im Besitze Diplom Bautechnikum. Sucht ab sofort Stelle in Zürich und Umgebung oder Winterthur.

Bitte Offerten unter Chiffre ZE 395 an Mosse-Annoncen AG, 8023 Zürich.

Architekt ETH

32, mit grosser Erfahrung auf allen Gebieten des Wohn- und Siedlungsbaues sowie im Entwerfen diverser Grossbauten (Spitäler, Motels und Industriebauten), versierter Zeichner und Darsteller, gewandt im Verhandeln mit Behörden und Unternehmern, sucht interessante Dauerstelle.

Offerten unter Chiffre ZR 387 an Mosse-Annoncen AG, 8023 Zürich.

2



Spezial-Firma für Glasbetonbau
Lieferung mit oder ohne Montage

8004 Zürich, Feldstrasse 111
Tel. 051 / 27 45 63 / 23 78 08



Ventilatoren
Entstaubung
Spänetransport
Staubfilter
Raumlüftung
Luftheizungen
Holztrocknungs-Anlagen

Tel. 032 4 15 13

Aktiengesellschaft

KUMMLER & MATTER

Verzinkereierwerke

Telephon (062) 6 11 54

4658 DÄNIKEN SO

Als Spezialfirma auf dem Gebiete des

Korrosionsschutzes

empfehlen wir uns für:

Vollbadverzinkung

Langbäder bis zu 20 m

(längstes Bad Europas)

Tiefbäder für Stücke bis 5 m × 1,6 m Ø

Isolierung

von Röhren gegen Korrosion
mit Bitumen und Glasschleier-
oder Jutebandagen

Fabrikation der KUMA-Gitterroste u. Bodenkanäle

Kurzfristige Bedienung

Prompter Zustelldienst

Mitteilungen aus der Industrie

Hydrosaat — eine neue Epoche in der Ansaat von Grünflächen

Die in den USA entwickelte Hydrosaatmethode ist 1963 erstmals in der Schweiz angewendet worden und hat sich dank ihrer technischen Vorzüge und grossen Arbeitersparnis innerhalb von vier Jahren zu der weitaus am meisten angewandten Saatmethode an Strassenböschungen entwickelt.

Das Hydrosaatverfahren beruht auf folgendem Prinzip: In einer Sämaschine (Seeder), bestehend aus einem Tank mit Rührwerk, werden in Wasser als Trägersubstanz Samen, Dünger, Zellulose sowie eventuell weitere Hilfsstoffe gemischt und mittels einer angebauten Pumpe und Wendrohr auf das zu begrünende Objekt gespritzt. Nach diesem ersten Arbeitsvorgang kommt bei der Hydrosaatmethode der zweite Arbeitsgang, bei welchem die angesäten Flächen mit einer Mulchschicht bedeckt werden. Eine zweite Maschine (Mulcher) bläst mit einer Windgeschwindigkeit von 270 km/h gehäckseltes Stroh auf die Oberfläche. Das Stroh wird mit einer Bitumenemulsion vermischt, um es zusammenzukleben und damit vor Wind- und Wassererosion zu schützen.

Das Hydrosaatverfahren ist eine ideale Saatmethode, welche weitgehend die Natur nachahmt und es den Samen ermöglicht, sich auch unter schwierigsten Bedingungen und in relativ kurzer Zeit zur Pflanze zu entwickeln. Naturgemäss bietet die Methode das grösste Interesse an steilen, unzugänglichen Böschungen sowie für die Ansaat von *nicht humusierten Flächen*.

Mit den bisher bekannten Saatmethoden war es fast nicht möglich, auf nicht humusierten Flächen innert nützlicher Frist ein befriedigendes Wachstum zu produzieren; die Hydrosaatmethode dagegen bietet in diesem wichtigen Punkt Möglichkeiten für die Einsparung der oft kostspieligen Humusierung von Böschungen, gestattet aber auch in bezug auf die Samenmischungen einen Vorteil. Während bisher nicht humusierte Flächen zuerst mit einer Humusschicht von rund 15 cm versehen wurden (wobei die Gefahr des Abrutschens dieser künstlich aufgetragenen Schicht bestand), um danach auf den Humus eine Samenmischung von mehr oder weniger landwirtschaftlichem Charakter zu säen, welche ihrerseits ein üppiges Wachstum produziert und damit häufigem Schnitt und kostspieligem Unterhalt ruft, bietet die direkte Ansaat von nicht humusierten Flächen die Möglichkeit der Verwendung von extrem langsam und niedrig wachsenden Rasen- und Wildgräsern, welche auf dem mit Millionen von Samen landwirtschaftlicher Pflanzenarten durchsetzten Humus am Aufkommen und an der Bestandesbildung verhindert würden.

Aus dieser Ueberlegung heraus wurden 1964 auf der Autobahn N 1 in Zusammenarbeit mit dem Autobahnbüro des Kantons Bern erstmals Versuche mit langsam wachsenden Hydrosaatmischungen auf unhumusiertem Terrain angelegt, welche die gesetzten Erwartungen erfüllten und dadurch den Ausschlag gaben, dass die Mittelstreifen und Böschungen der N 1 in den Kantonen Bern und Solothurn zu einem wesentlichen Teil mit diesen neuartigen Mischungen angesät wurden. Durch dieses Verfahren konnten nicht nur die Kosten der Begrünung in einem relativ bescheidenen Rahmen gehalten werden, sondern der Hauptvorteil wird sich in erster Linie im wesentlich reduzierten Unterhalt der kommenden Jahre äussern. Das neue Verfahren bietet auch grosse Möglichkeiten auf dem Gebiet der Garten- und Parkgestaltung, wobei nur das Beispiel des neuen Schulhauses in Zürich-Dübendorf erwähnt sei, wo die imposanten Erdpyramiden in unhumusiertem Zustand direkt mittels des Hydrosaatverfahrens mit der in ihrer Art einzig dastehenden Hart-schwingelzüchtung MSG-Biljart angesät wurden. Diese neue Rasengraszüchtung weicht vollkommen vom üblichen Typ des Hart-beziehungsweise Schafschwingels ab, indem sie zwar ebenfalls langsam keimt und sehr langsam wächst, jedoch einen sehr dichten Rasen von leuchtendem, seidig schimmerndem Sattgrün hervorbringt, der für die Begrünung schwierig zu unterhaltender Flächen geradezu prädestiniert ist.

Selbstverständlich ist es auch möglich, die langsam wachsenden Hydrosaatmischungen oder das neue Rasengras MSG-Biljart auf humusierte Terrains in herkömmlicher Art anzusäen, doch muss die Unkrautbekämpfung im ersten Jahr sehr sorgfältig und intensiv durchgeführt werden.

Zusammenfassend kann gesagt werden, dass auf Grund mehrjähriger Versuche mit der Schaffung der neuen kurz und langsam wachsenden Hydrosaat-Spezialmischungen und des neuen Rasengrases MSG-Biljart ein wirtschaftlicher Weg für die Ansaat unterhaltsarmer Böschungen gefunden worden ist. Sobald die in Frage kommenden Terrains mit Humus und dem entsprechenden Unkrautsamen verschmutzt sind, stellen sich anfänglich etwas grössere Unterhaltsaufgaben. Diese reduzieren sich jedoch sofort auf ein Mindestmass, sobald der Rasen etwa nach einem halben Jahr die gewünschte Dichte erreicht hat, die künftig die Ansiedlung von neuen Unkrautsamen weitgehend verhindert.

EMCH + BERGER, dipl. Ingenieure ETH/SIA
Ingenieurbüro für Hoch- und Tiefbau, Zug
sucht für die Bearbeitung interessanter Projekte und für deren Bauleitung:

Eisenbeton-Tiefbautechniker Bauezeichner (Eisenbeton und Tiefbau) Vermessungstechniker resp. -zeichner

Wir bieten interessante und ausbaufähige Stellen in abgeschlossenem Arbeitsteam, Fünftagewoche, Personalversicherung. Richten Sie bitte Ihre Offerte an unsere Adresse, **6300 Zug, Industriestrasse 31, Telefon 042 / 4 95 66 oder 042 / 4 22 15.**

Ich suche zur Ergänzung meines Teams einen tüchtigen, zuverlässigen, spezialisierten, energischen

Fachmann des Innenausbauens

für Projektierung, Devisierung, Kostenvoranschläge, Ausführungspläne, Bauführungen und Abrechnungen bei Umbauten und Innenausbauten aller Art.

Anmeldungen mit Lebenslauf, Zeugnisabschriften oder Referenzen, Foto und Handschriftprobe erbeten an

STEINER

Karl Steiner, Hagenholzstr. 60, 8050 Zürich

Gesucht erfahrenen

Ingenieur-Techniker HTL

zur Ergänzung unseres Bauleitungsteams für den Bau der Limmattalautobahn.

Geboten wird: Selbständige Arbeitsweise, angenehmes Arbeitsklima, Fünftagewoche, zeitgemässes Salär und gute Sozialleistungen.

Offerten sind erbeten an:

Ingenieurbüro F. Preisig
Grünhaldenstr. 6, 8050 Zürich, Telefon 051 / 46 88 33

Schallisolierende und schallhemmende Trenn- und Abschlusswände

System Sonex, demontierbar, versetzbar

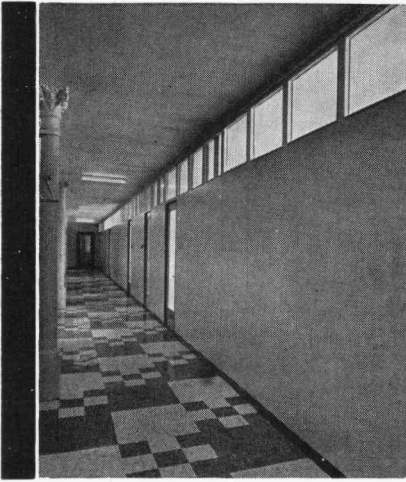
Montage ohne Verletzung von Böden, Decken und Wänden

Ausführung voll und verglast

Schallisolierende Türen für: Telefonkabinen, Maschinenraumbtüren

Verwaltungsbauten, Fabriken, Hotels, Büros

SONEX-TÜREN AG. 8048 ZÜRICH
HOHLSTRASSE 409 TELEFON 051 / 52 48 60



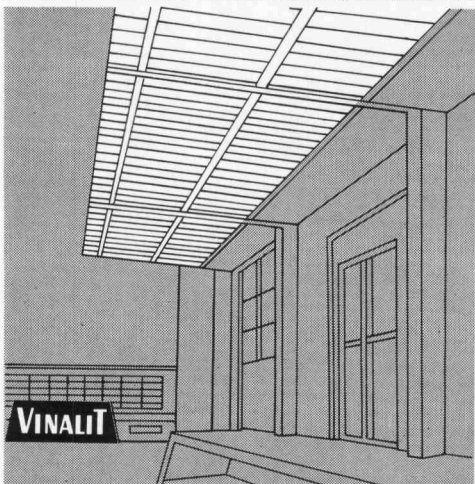
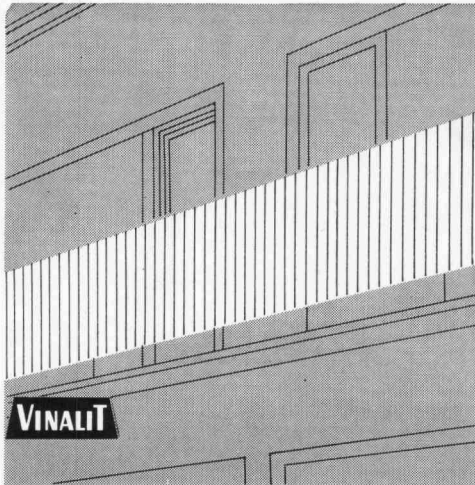
Fenster- und Fassadenbau

Holz- Metallkonstruktionen

9494 Schaan FL

Tel. 075 / 21636

ferdinand frick ag



VINALIT

Eigenschaften:

spez. Gewicht 1,4
Wärmeleitfähigkeit 0,13 kcal/mh °C
flamwidrig
sehr hohe Lichtdurchlässigkeit
gleichmäßig blendfreies Licht
wetterbeständig, chemikalienfest
dauerhaft, schlagfest
hervorragende Isolation
gut verarbeitbar, läßt sich sägen,
schneiden, bohren, nageln, schrauben,
stanzen, hobeln
Trotzdem preisgünstig!

Lieferungsart:

Großwellung
Kleinwellung
Wellblech Großwellung
Spundwand
Platten, plan

EG 177/52 mm
EK 73/24 mm
WG 100/30 mm
SP 70/18 mm
P



Kunststoff-Wellplatten SB

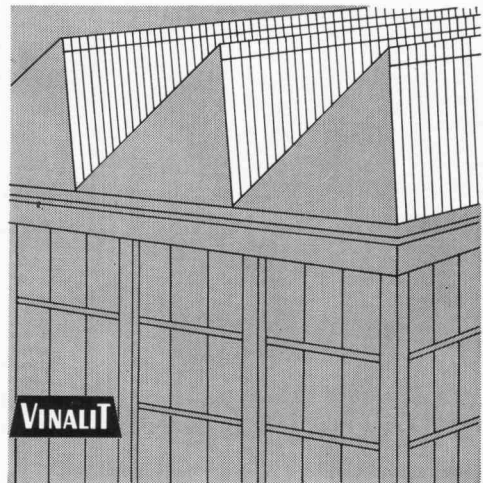
aus PVC, schwer brennbar

Schweizer Fabrikat

Farben: 5 Farben lichtdurchlässig und
5 Farben deckend nach Farbmuster

Anwendungsgebiete:

Vordächer, Rampenüberdachung, Sheddächer,
Lichtbänder für Bedachung, Trennwände
für Garderobe in Schwimmbädern, für Aus-
stellungshallen, Balkone, Brüstungen,
Fassadenverkleidungen, Windschutzwände etc.



Hersteller:

Emil Keller, Bischofszell

Platten- und Kunststoffwerk
Telefon 071 / 81 16 91



IMFELD AG SARNEN Werkstattneubau

Architekten B.+ F. Haller, Arch. BSA, Solothurn

Ingenieure Emch + Berger, dipl. Bauing. SIA, Bern

Liefern und Verlegen von ca. 210 m² SIPOREX-Dachplatten, 20cm stark

schneller + rationeller

MONTAGEBAUAG

Zürich

051 / 62 56 56

Crissier

021 / 34 84 94