

Objektyp: **Advertising**

Zeitschrift: **Schweizerische Bauzeitung**

Band (Jahr): **87 (1969)**

Heft 49

PDF erstellt am: **21.09.2024**

Nutzungsbedingungen

Die ETH-Bibliothek ist Anbieterin der digitalisierten Zeitschriften. Sie besitzt keine Urheberrechte an den Inhalten der Zeitschriften. Die Rechte liegen in der Regel bei den Herausgebern. Die auf der Plattform e-periodica veröffentlichten Dokumente stehen für nicht-kommerzielle Zwecke in Lehre und Forschung sowie für die private Nutzung frei zur Verfügung. Einzelne Dateien oder Ausdrucke aus diesem Angebot können zusammen mit diesen Nutzungsbedingungen und den korrekten Herkunftsbezeichnungen weitergegeben werden. Das Veröffentlichen von Bildern in Print- und Online-Publikationen ist nur mit vorheriger Genehmigung der Rechteinhaber erlaubt. Die systematische Speicherung von Teilen des elektronischen Angebots auf anderen Servern bedarf ebenfalls des schriftlichen Einverständnisses der Rechteinhaber.

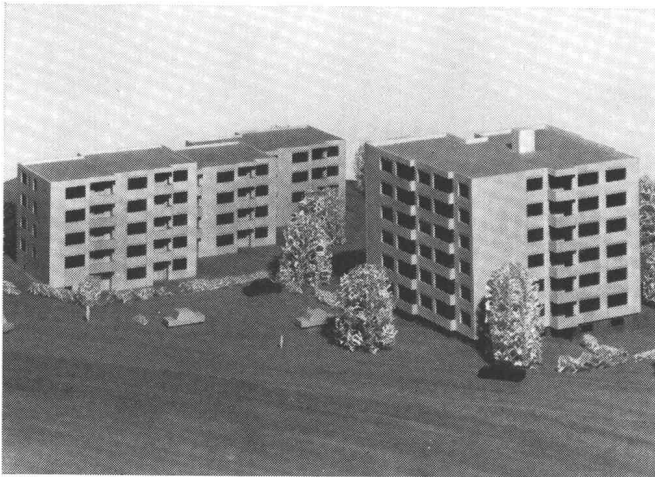
Haftungsausschluss

Alle Angaben erfolgen ohne Gewähr für Vollständigkeit oder Richtigkeit. Es wird keine Haftung übernommen für Schäden durch die Verwendung von Informationen aus diesem Online-Angebot oder durch das Fehlen von Informationen. Dies gilt auch für Inhalte Dritter, die über dieses Angebot zugänglich sind.



Elektro-Strahlungs- und Speicher-Heizung die Heizung der Zukunft

Geruchlos — Rauchlos — Flammenlos



Diese Grossüberbauung wird vollelektrisch beheizt

Technische Daten: Anzahl Wohnungen: Total 63. Anschlusswert der Heizanlage: ca. 580 KW. Ausrüstung: Star Unity-Nachtstrom-Wärmespeicher, Star Unity-Niedertemperatur-Strahlungsheizung. Steuerung: Vollautomatisch, aussen- und innentemperaturabhängig.

Senden Sie uns Ihre Planunterlagen für die unverbindliche Projektierung einer wirtschaftlichen Elektro-Heizanlage

Star Unity AG, Fabrik elektrischer Apparate
8053 Zürich
Fabrik in 8804 Au/ZH, Tel. 051/75 04 04

Inhalt

- Gesetze der geometrischen Aehnlichkeit hydraulischer Turbomaschinen bei Einbeziehung betriebsbedingter Deformation und Spaltänderungen der Laufschaufeln. Von *J. Osterwalder* und *P. Gast* 951*
- Ausnahme-Transporte. Von *H. Wüger* 956*
- Die sofortige Ueberprüfung von Stau-mauerdeformationen. Von *N. Schnitter* 961*
- Jubiläumsfeier «100 Jahre GEP». Von *E. Witta* 964
- Eidg. Technische Hochschule: ETH-Tag 1969 964*

Nekrologe

- H. Killias, A. Lambert, F. Lotz, R. de Perrot, L. Perrottet, A. Richon, P. E. Rossier, A. Rutishauser, F. Schönenberger, A. Eichinger, W. Lescaze 966*

Buchbesprechungen

- Leçon de mathématiques financières, par *B. de Finetti*. Neuerscheinungen 967

Wettbewerbe

- Ideen-Wettbewerb für die Feldbefestigung. Sonderschulen in Hohenrain LU. Ueberbauung «Titlis» in Engelberg. Saalbau, Hallenbad und Erweiterung des Freibades und der Kunsteisbahn in Kloten 967
- Kath. Pfarreizentrum St. Markus in Baar. Schulbauten in Melano. Oberstufenschulhaus Moosmatt in Urdorf. Primarschulhaus in Uesslingen TG 968
- Vortragskalender 968

Bezugspreise

	3 Monate	6 Monate	12 Monate
Schweiz	24.50	47.—	90.—
Ausland	26.—	50.—	96.—

Für Mitglieder der Partnerverbände der Verlags-AG, des Schweiz. Technischen Verbandes sowie für Studierende Höherer Technischer Lehranstalten ermässigte Preiskategorien nach Tarif.

Verlag und Redaktion

Zürich-Giesshübel, Staffelstr. 12
Postadresse: Postfach, 8021 Zürich
Tel. (051) 36 55 36, Postcheck 80-61 10

Anzeigenverwaltung

IVA AG für internationale Werbung,
8035 Zürich, Beckenhofstrasse 16,
Tel. (051) 26 97 40, Postcheck 80 - 32735
Filialen in Lausanne und Genf

Druck: Offset + Buchdruck AG

IGH
macht das
Rennen um
Grossraum-Bestuhlungen.

**Architekten
und
Bauherren
setzen auf
IGH**

Inauen-Geräte Herisau
Stuhl- und Tischfabrik
Kasernenstr. 39a 9100 Herisau
Tel. 071 51 33 63

Woher der Fortschritt in der Isolation?

Nur Flumroc® führt die neuen Lamell-Produkte.

Bei Lamell-Produkten stehen die Fasern senkrecht zur Fläche der Platten oder Matten. Darum sind die Platten belastbar. Und die Matten lassen sich leicht um Röhren oder Kessel biegen, ohne bei Druck oder Hitze an Volumen zu verlieren. Je nach Ausführung kaschirt mit Krepp-Papier, Alufolie oder einer trittfesten Pavatexschicht, erlauben sie bessere und einfachere Lösungen bei vielen Isolationsaufgaben. In der Schweiz bietet nur Flumroc die Vorteile des patentierten Lamell-Verfahrens.

Flumroc ist der neue Name für die vielen bewährten und neuen Isolierprodukte aus Steinwolle, die das Schmelzwerk Spoerry AG, Flums, für die verschiedensten Anwendungsgebiete bereithält.

Wer mit geringem Arbeitsaufwand, vor allem bei Rohrleitungen, Kesseln, Industrieöfen und technischen Installationen sowie bei Betonelementen, Flachdächern usw. eine einwandfreie, unbrennbare Isolation mit oder ohne Dampfsperre einbauen will, wählt die neuen patentierten Flumroc Lamell-Produkte.



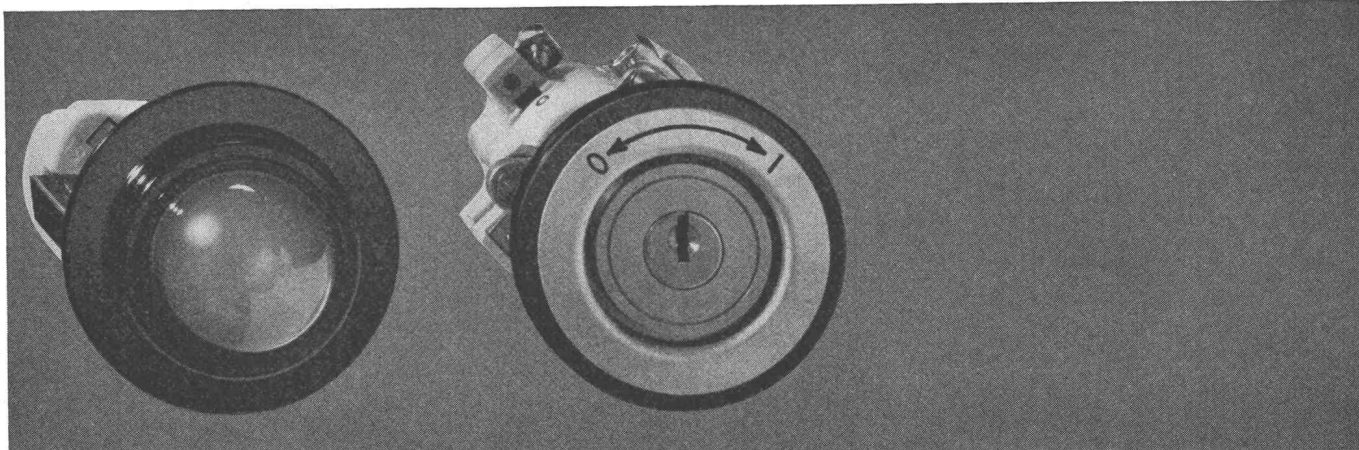
isoliert brandsicher

Schmelzwerk Spoerry AG, 8890 Flums, Tel. 085 31148

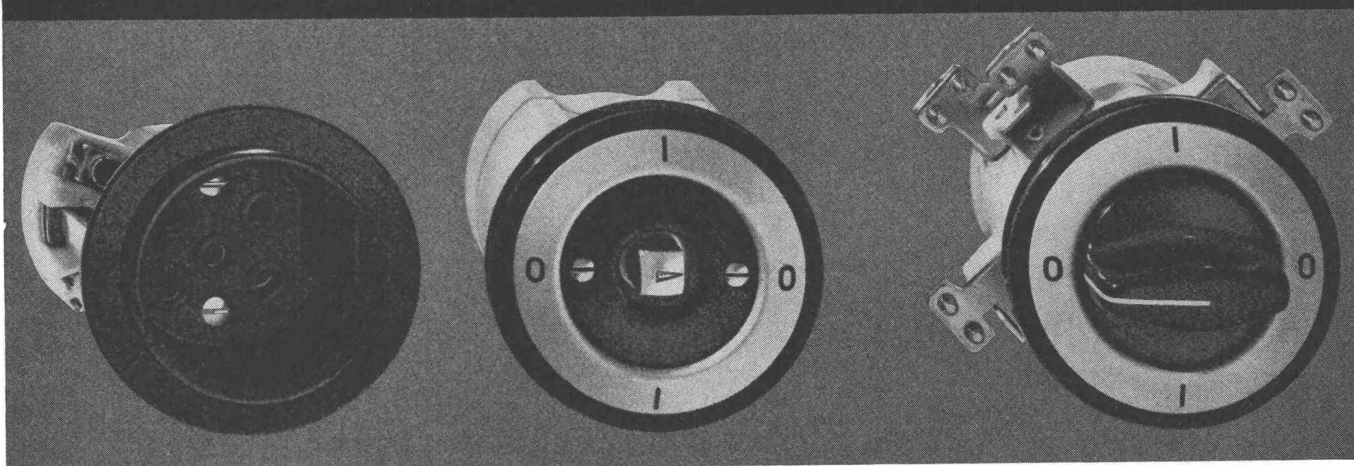
Coupon

(Bitte einsenden an Schmelzwerk Spoerry AG, 8890 Flums)
Wir bitten um Unterlagen über Flumroc-Produkte,
die sich für unsere Branche
besonders eignen.
Firma und Adresse: _____

A 3



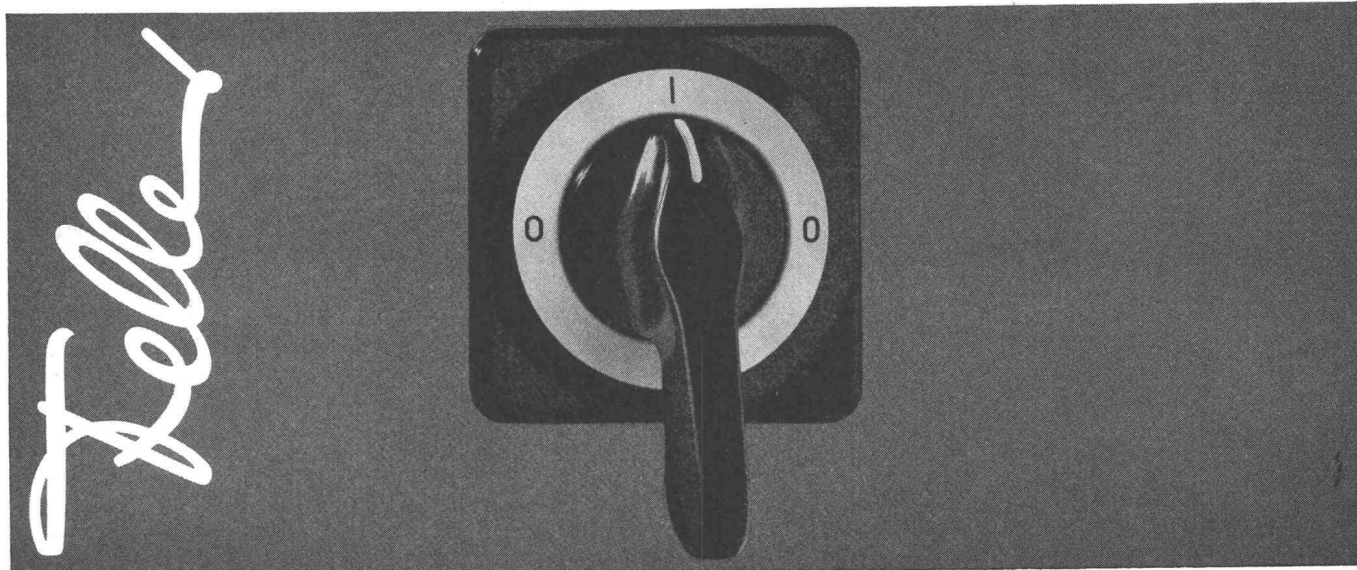
Feller-Signallampen, Steckdosen und Paketschalter für den Einbau in Maschinen, Geräte und Schalttafeln

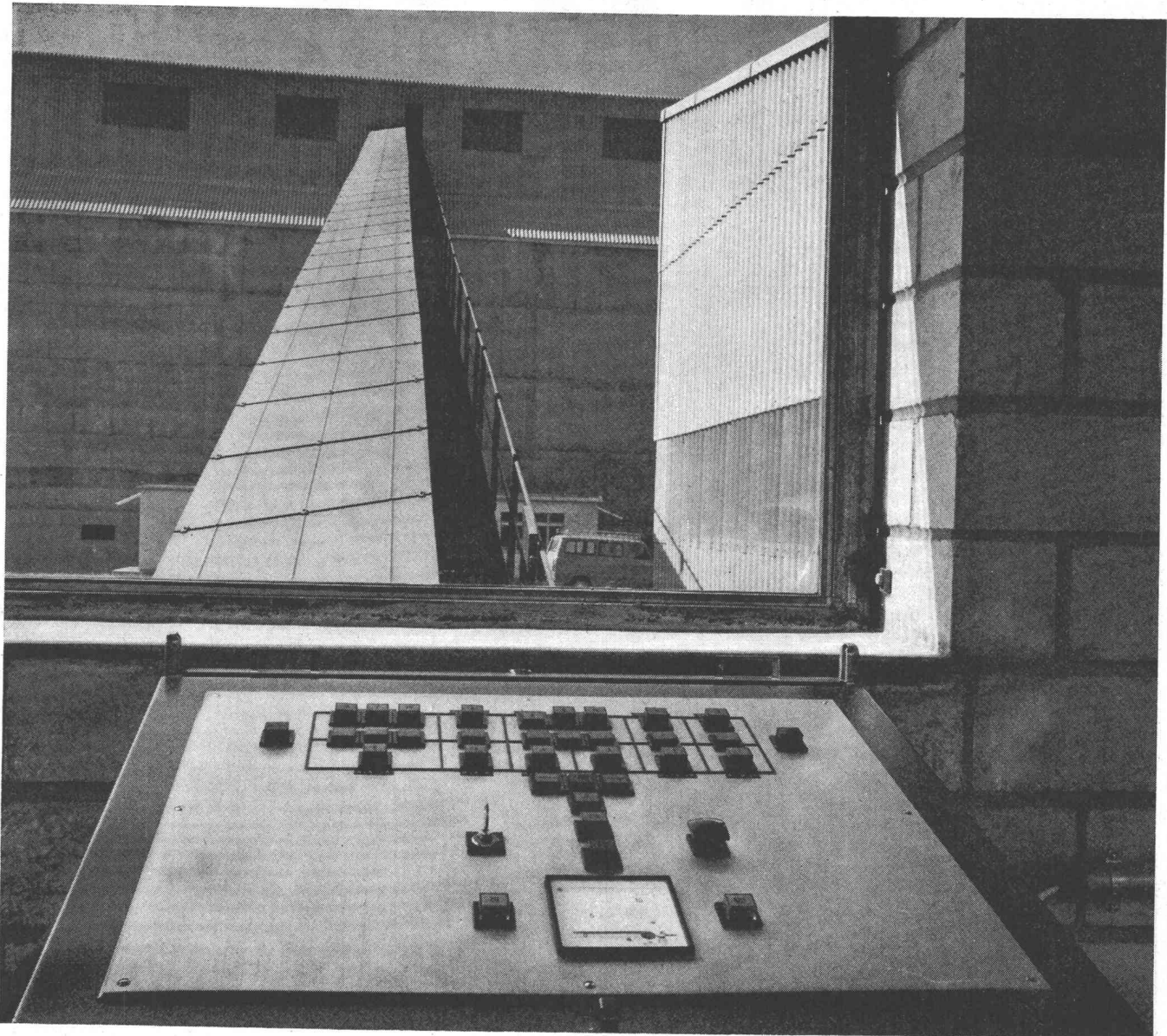


Feller-Einbauapparate gibt es in vielen Bauarten, in den verschiedensten Schemata und mit folgenden Bedienungsorganen: Normalgriff, Hebelgriff, Steckschlüssel oder Sicherheitsschloss – ganz nach Ihren Wünschen.

Adolf Feller AG Horgen
Fabrik elektrischer Apparate

Telefon 051 82 16 11

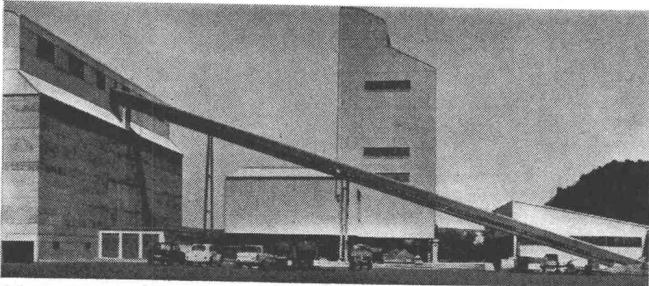




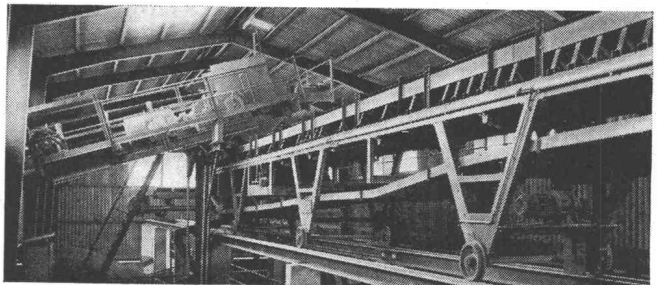
Automatische Silobeschickung

Von diesem Kommandopult aus steuert ein Mann den gesamten Beschickungsprozess einer modernen Kies- und Sand-Umschlaganlage von 7200 m³ Lagerkapazität. Bis zu 600 m³ Material pro Stunde können durch einfachen Tastendruck von der Entladestation vorgewählt und in die 12 Silozellen befördert werden.

Unsere Abteilung für Aufbereitungstechnik projiziert und erstellt komplette Transport- und Beschickungsanlagen. Sie zeichnen sich aus durch hohe Leistung und störungsfreien Dauerbetrieb bei minimalem Personaleinsatz.



Über ein Transportband von 80 m Länge kann stündlich 600 m³ Material von der Entladegasse (Bahn- und Autobeschickung) in die Siloanlage transportiert werden.



Aebi / von Roll-Verteillörderbänder beschicken bei Vorwahl automatisch die entsprechenden Silozellen.

Robert Aebi

Robert Aebi AG
8023 Zürich
Tel. 051/2317 50

Beschriebene Anlage:
Vereinigte Kieswerke AG
Wil (SG)

Sicherheit vor allem!



Kern Aarau liefert vollständige Präzisions-Meßausrüstungen zur Absteckung, Kontrolle und Überwachung von Bauwerken jeder Art. Besonders bei Deformationsmessungen an Stau-mauern und -dämmen von Wasserkraftanlagen spielen die zuverlässigen und präzisen Kern-Instrumente eine immer wichtigere Rolle.

Eine reichhaltige, illustrierte Broschüre über die verschiedenen Meßmethoden und die dafür geeigneten Kern-Ausrüstungen stellen wir Interessenten gerne zu.



Kern & Co. AG Aarau

Werke für Präzisionsmechanik und Optik

Senden Sie mir bitte Ihre Broschüre
«Präzisions-Meßausrüstungen»

Name _____

Beruf _____

Adresse _____

Bitte Coupon an Kern & Co. AG 5001 Aarau senden



K 69

PAVATEX-Halbhartplatten sind ideal zum Renovieren und Modernisieren

Geben Sie einem alten Raum ein modernes Gesicht mit den qualitativ hochwertigen PAVATEX-Halbhartplatten 6 mm. Sie eignen sich vorzüglich für Wandverkleidungen. Die zweckmässigen Plattenformate von 122 × 262 cm und 122 × 525 cm sorgen für einen minimalen Verschnitt.

Dank der glatten Oberfläche können Halbhartplatten ohne vorheriges Schleifen und Spachteln gestrichen und tapeziert werden. Das bedeutet eine wesentliche Kostenersparnis. Und die zusätzlichen, guten Isoliereigenschaften gegen Kälte und Wärme verhelfen einem alten Raum nicht nur zu einem neuen Gesicht, sondern auch zu neuer Behaglichkeit.

PAVATEX zum Bauen und Wohnen.

® eingetragene Schutzmarke

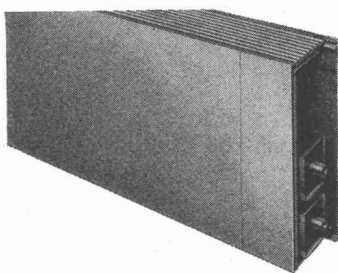
pavatex

Pavatex AG
Jenatschstr. 4
8027 Zürich
Tel. 051 23 76 76

Führend in Leistung und Qualität...

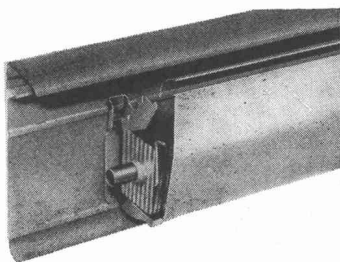
sind die Produkte der englischen Firma
Copperad Ltd., deren Vertretung wir für die Schweiz
übernommen haben.

Copperad Classic Sill- Line



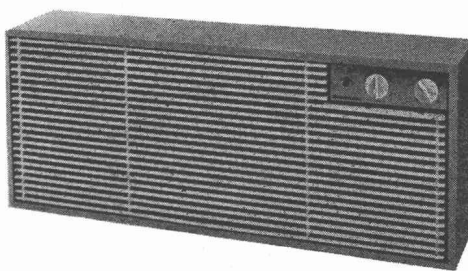
Systemkonvektor von bestechender Eleganz für Geschäftshäuser, Restaurants, Hotels, Schulen, Wohnungen usw. Wo die architektonische Gesamtkonzeption eines Gebäudes durch Einbau einer konventionellen Heizungsanlage gestört würde, wird der Copperad System-Konvektor die beste Lösung des Problems bieten.

Copperad Wallstrip



Diese Fussleistenkonvektoren für Büros, Wohnbauten, Schulen usw. bieten angenehm gleichmässige Raumwärme bei gleichzeitiger beachtlicher Brennstoffersparnis (bis zu 15%). Äusserst platzsparend und unauffällig. Preisgünstig durch einfache Installation in Alt- wie Neubauten.

Copperad Minivektor



Der Copperad-Minivektor, ein kleiner Ventilator-Konvektor, kann auf einfache Art an oder in jeder Wand horizontal oder vertikal montiert werden. Das Heizelement wird an die Zentralheizung angeschlossen. Auf Wunsch wird das Gerät mit einer zusätzlichen Elektro-Heizung geliefert.



**Orion Werke AG
Zürich**

Apparate für Luft-, Wärme-
und Kältetechnik

Hardturmstrasse 185
Telefon 051 / 42 1600
Telex 54 889 8005 Zürich
Bureaux à Vevey:
Téléphone 021 / 51 37 47
58, Av. Général Guisan

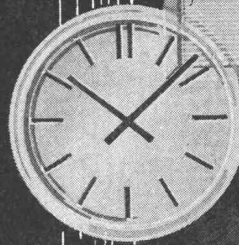
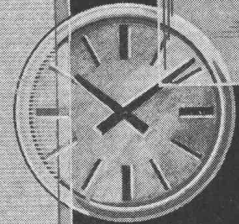
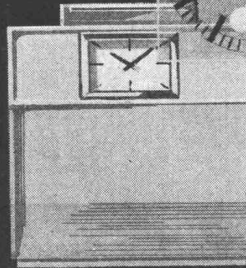
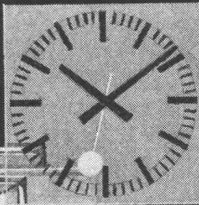
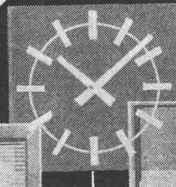
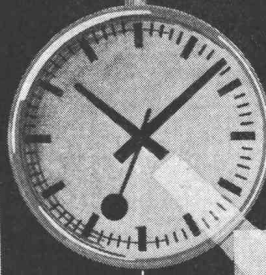
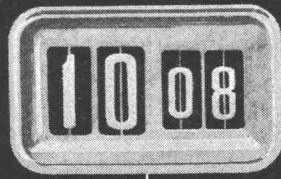


4 x ausgezeichnet:
schallgedämpfte DEMAG POKORNY
Kompressoren

DEMAG

**Industriemaschinen-
Vertrieb AG
Sektion FMA POKORNY**

8600 Dübendorf-Zürich
Zürichstraße 127/131
Telefon (051) 851635



Verbleiben Sie
an der Spitze
des Fortschritts.
Benützen Sie
die Erfahrung des
Atomuhren-Herstellers.

Rüsten Sie Ihr Unternehmen
mit einer genauen und absolut
betriebssicheren Zeitzentrale
auf Mass aus.

In Ihrer Empfangshalle gegenüber
Ihren Besuchern aufgestellt, ist sie
das Sinnbild Ihrer Fortschrittlichkeit
und der Qualität Ihrer Dienste.

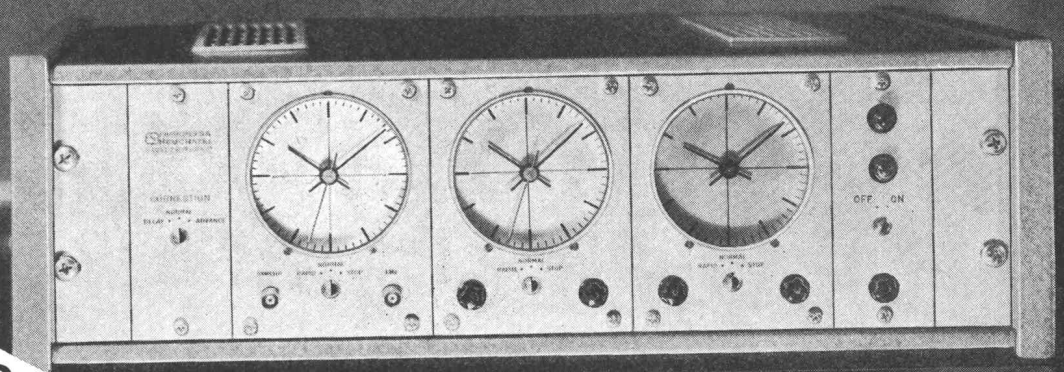
- Hohe Stabilität durch
Quarzsteuerung
(0,001 sek. pro Tag)
- Grösste Betriebs-
sicherheit

- Massausführung –
bausteinartige
Konstruktion
- Durch die PTT genehmigt
- Kein Unterhalt

Verlangen Sie bitte unsere detaillierten Unterlagen. Noch besser,
treffen Sie sich mit unseren Spezialisten. Diese beraten Sie gerne,
ohne Verpflichtungen für Sie, und sind in der Lage,
alle Ihre Zeitverteilungsprobleme zu lösen. (Tel. 038/5 85 01)

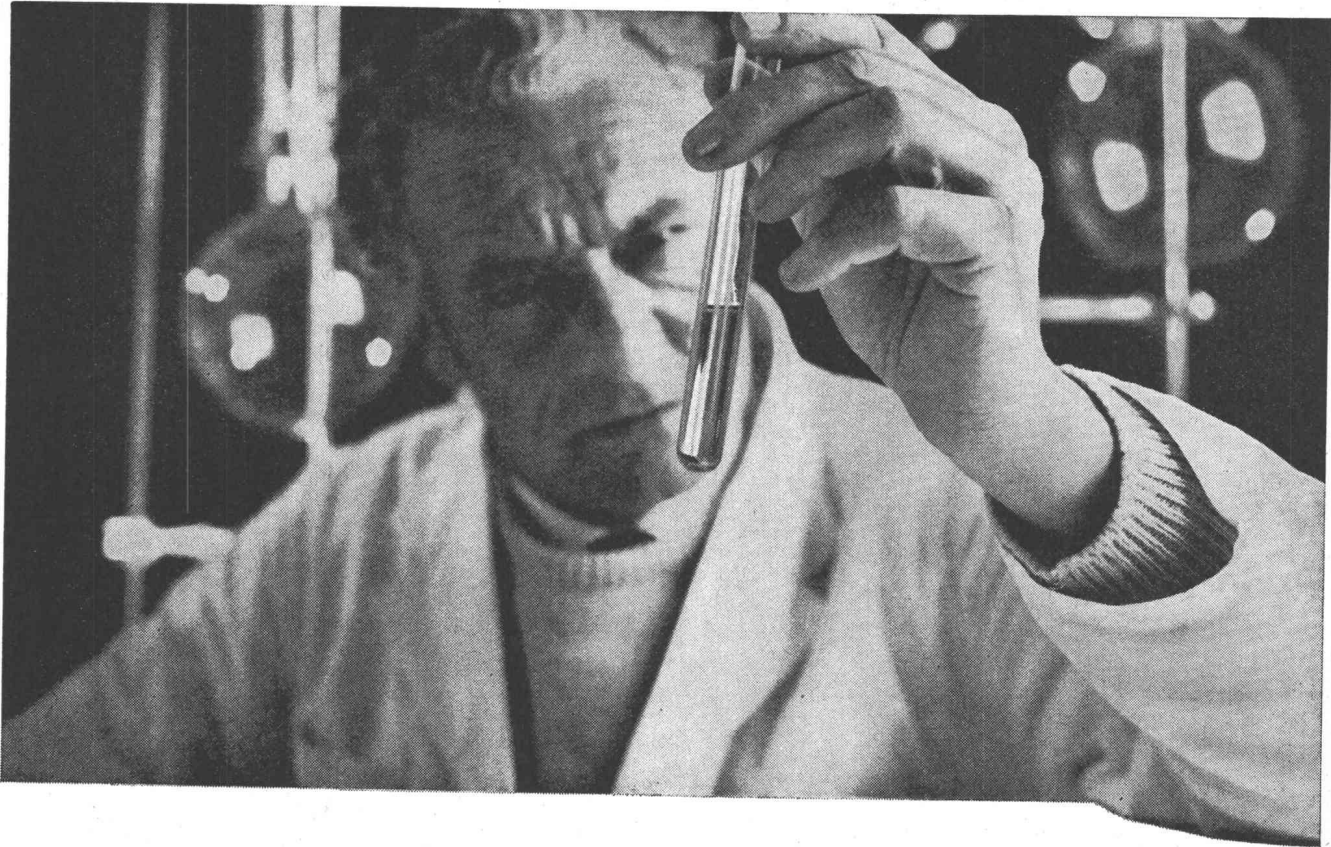
Das Prestige Ihres Unternehmens

Die Ebauches Zeitzentrale – Ausdruck Ihrer Leistungsfähigkeit und Ihres Dynamismus



EBAUCHES

OSCILLOQUARTZ ABTEILUNG NEUCHÂTEL/SCHWEIZ



Das sind Oele, die sich in allen Motoren bewähren! Ein Resultat erfolgreicher Forschung.

Um den Anforderungen, die an einen Transportbetrieb gestellt werden, genügen zu können, setzen immer mehr Unternehmer Fahrzeuge ein, die genau den gestellten Aufgaben entsprechen. Einmal sind das Fahrzeuge mit Dieselmotoren, das nächste Mal mit Benzinmotoren.

Durch die Verwendung von nur einer oder zwei Oelsorten ist es möglich, die Lagerhaltung zu vereinfachen, den Betrieb rationell und wirtschaftlich zu gestalten.

Shell Rotella S Oil, Shell Rotella T Oil und Shell Rimula CT Oil wurden so formuliert, dass sie ebensogut in Dieselmotoren verwendet werden können wie in Benzinmotoren.

Eigenschaften, die für diese Oele sprechen:

- verhüten Kolbenringverklebung
- bekämpfen Kaltschlamm-bildung

- verhindern die Oelalterung und die daraus resultierende Oeleindickung
- bekämpfen mechanische Abnutzung
- reduzieren die Depotbildung auf den Kolben und im Verbrennungsraum
- verwendbar in Diesel- und in Benzinmotoren
- erhältlich im ganzen westlichen Europa

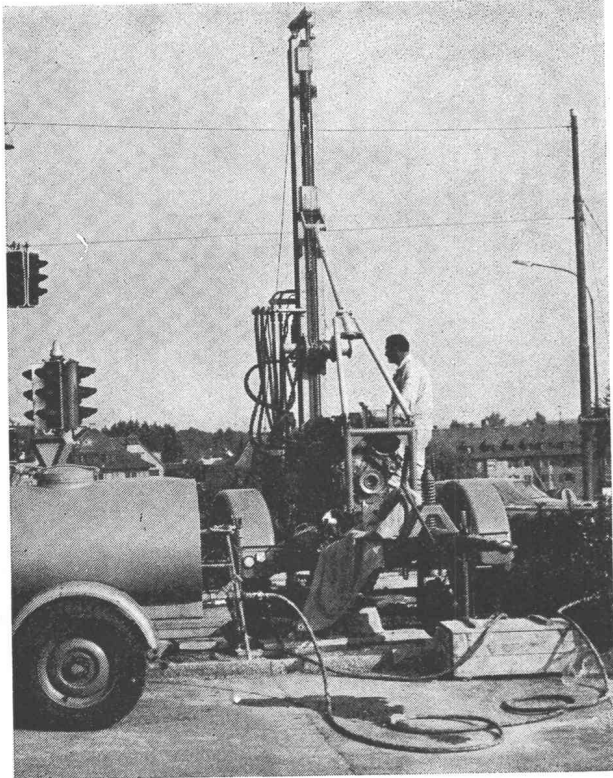
Ausser Schmierölen finden Sie bei Shell noch viele andere Produkte: alle Treibstoffe, Frostschutzmittel, Schmierfette, Hydraulikflüssigkeiten, Propangas, Butangas und Heizöle.



Shell Rotella S Oil
Shell Rotella T Oil
Shell Rimula CT Oil

Approved by Caterpillar
as series 3 lubricants

	Dieselmotoren ohne Aufladung	Dieselmotoren mit Aufladung	Schwerstbeanspruchte Dieselmotoren mit Aufladung	Benzinmotoren	Hydraulikanlagen in Baumaschinen
Shell Rotella S Oil	*			*	*
Shell Rotella T Oil	*	*		*	*
Shell Rimula CT Oil	*	*	*	*	*



Sondierbohrung Bucheggplatz Zürich

Sondierbohrungen

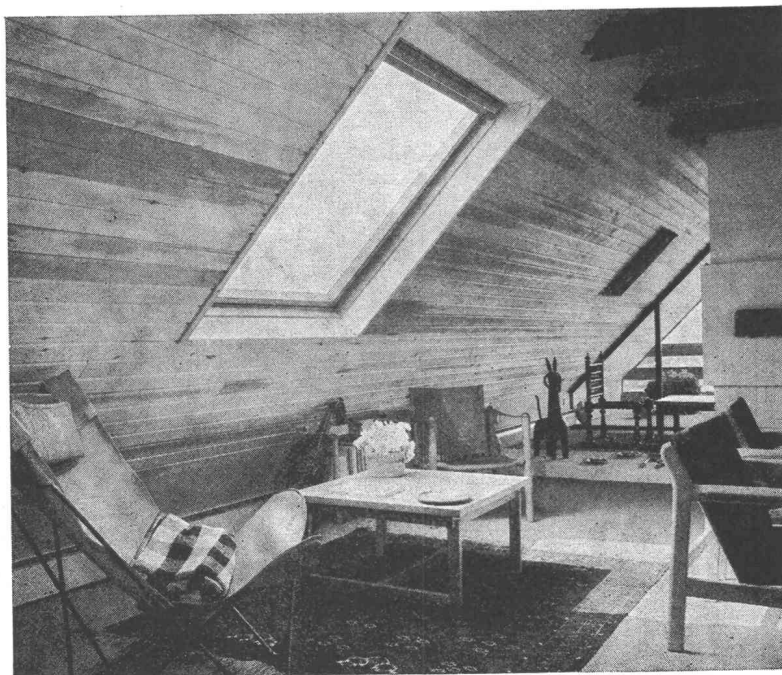
Rotationskernbohrungen
 Rammsondierungen
 Scherflügelversuche
 Ungestörte Bodenproben
 Durchlässigkeitsuntersuchungen
 Bohrungen für Injektionen
 Fels- und Lockergesteins-Anker

Ing. Greuter AG, Zürich

Tel. 051 / 32 90 28

Spezialfirma für Gunit, Spritzbeton, Injektionen
 und Bohrungen

Das neue **VELUX** Dachflächenfenster **GGL**



ist noch einfacher zu bedienen und bietet noch mehr Komfort.

VELUX GGL

mit Isolierglasscheibe (Verbundglas)
 mit zugfreier Dauerlüftung bei geschlossenem Flügel
 mit stufenloser Flügeleinstellung
 mit neuer Bedienungsvorrichtung
 mit neuer Arretierungsmöglichkeit für Daueröffnung und Putzstellung

VELUX GGL

montagefertig mit Eindeckrahmen

VELUX, das ideale Fenster für Wohnräume unterm Dach. Verlangen Sie unsere ausführliche Dokumentation.

A. Kully AG, Glasdachwerke,
 4632 Trimbach, Telefon 062 21 39 01

Je schärfter die Kurven, desto besser werden Sie ihn finden.



Zum Geradeausfahren sind alle Transporter mehr oder weniger gleich gut.

Nun haben aber die meisten Strassen die Eigenschaft, Kurven zu haben. Und häufig ziemlich scharfe.

Darum hat der VW-Transporter zwei Einrichtungen, die ihn auch in Kurven gut machen (selbst in den schärfsten): Eine Doppelgelenk-Hinterachse und einen Querstabilisator vorn.

Sie sorgen dafür, dass die Räder immer zuverlässig in der Spur bleiben. Und dass die Reifen immer fest aufliegen.

Darum hat der VW-Transporter zwei Einrichtungen, die ihn auch in den Kurven schlechter Strassen gut machen: einzeln aufgehängte Räder und Drehstabfederung vorn.

Sie sorgen dafür, dass Schlaglöcher, Bodenwellen und sonstige Boshaftigkeiten harmlos werden.

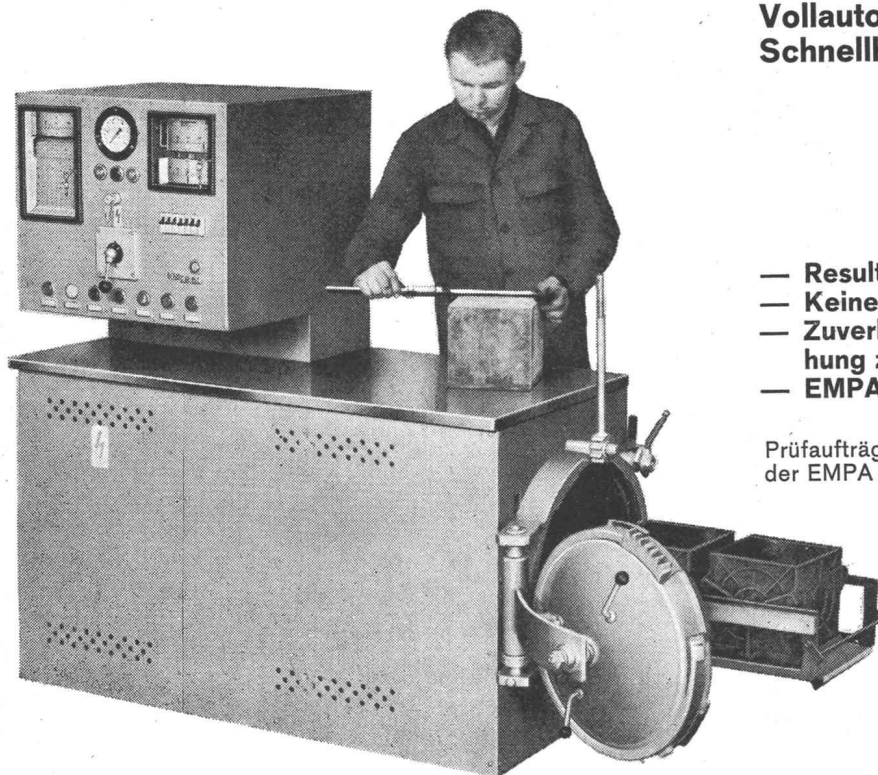
Wie gut muss also der VW-Transporter erst auf guter Strasse und gerader Strecke sein.



SCHINZNACH-BAD GENERALVERTRETUNG

eine sichere Sache!

BETONPRÜFUNG



BETON-RAPIDUMAT

Vollautomatische Betonproben-Schnellhärtung

- Resultat nach 5 Stunden
- Keine Vorlagerung
- Zuverlässige und wiederholbare Beziehung zur 28-Tage-Festigkeit
- EMPA-Attest

Prüfaufträge aus der Region Zürich werden von der EMPA gerne entgegengenommen.

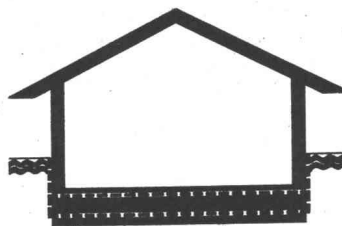
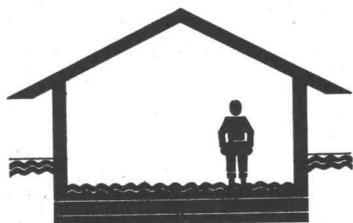
Maschinen + Bahnbedarf AG
8600 Dübendorf
Tel. 051 / 85 00 21

MBA/DÜBENDORF

VANDEX das älteste zementgebundene Oberflächendichtungsmittel

Was nützt Ihnen ein Dach über dem Kopf,
wenn Ihre Füße trotzdem nass werden?

Wählen Sie für Ihre Abdichtungen VANDEX.
Bewährt, zuverlässig, kostensparend.



VANDEX-Abdichtungen sind überlegen

Grundwasserisolationen, Abdichtungen von Schlitzwänden und Tunnelbauten, wasserdichte Auskleidungen von Reservoirs, Hallenbädern und Schwimmbecken, nachträgliche Innenabdichtungen.

Beratung und Ausführung

Spannbeton AG

Bern 031/46 19 44
Basel 061/35 59 56
St. Gallen 071/31 16 40
Lausanne 021/23 14 95

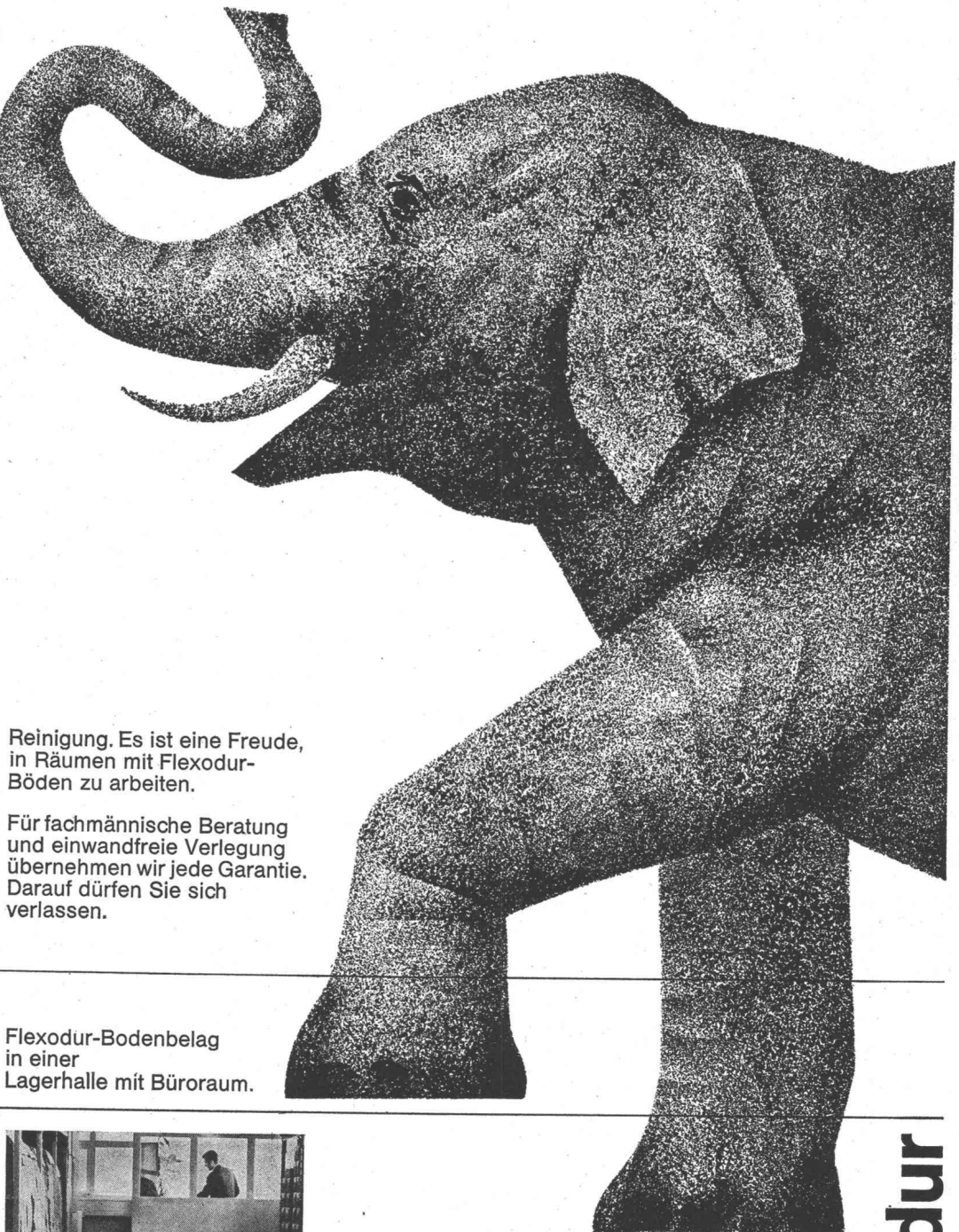
Flexodur-Bodenbelag, jahrzehntelang strapazierfähig, auch wenn Sie Elephanten im Hause haben

Flexodur ist ein neuer Bodenbelag auf Kunststoff-Basis. Mit hervorragenden Eigenschaften. Speziell entwickelt für Industriebauten, Lagergebäude, Garagen, öffentliche Bauten, Flugplatzhallen, Schulhäuser, Spitäler usw. Als fließende Masse aufgetragen, lässt sich Flexodur bei jeder Raumform fugenlos verlegen.

Flexodur verwandelt unansehnliche Betonböden in dekorative, gefällige Geh- und Fahrflächen. Bei immer mehr Neubauten werden Flexodur-Böden von allem Anfang an eingeplant. Das lohnt sich. Flexodur ist praktisch in jedem Farbton erhältlich.

Gutes Aussehen ist aber längst nicht der einzige Trumpf: Flexodur hält stärkster Beanspruchung stand. Druckfestigkeit und Schlagfestigkeit sind enorm. Die Abnutzung beträgt nur 1/20 eines Zement-Glattstriches. Auf Flexodur-Böden können Sie ruhig vollbeladene Hubstapler einsetzen... oder Damen mit spitzen Absätzen spazieren lassen.

Flexodur-Böden sind besonders widerstandsfähig gegen Chemikalien, Öl, Fett, Treibstoffe usw. Die Zusammensetzung lässt sich variieren und damit individuellen Bedürfnissen anpassen. Auch für Hygiene ist gesorgt: Reduzierte Staubentwicklung, leichte



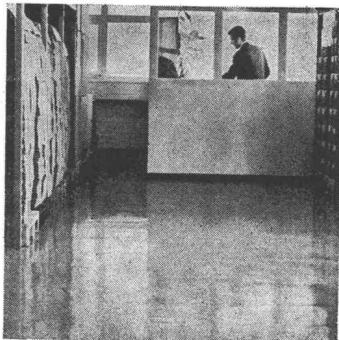
Reinigung. Es ist eine Freude, in Räumen mit Flexodur-Böden zu arbeiten.

Für fachmännische Beratung und einwandfreie Verlegung übernehmen wir jede Garantie. Darauf dürfen Sie sich verlassen.

Beispiele aus der Praxis:

Flexodur-Bodenbelag in einer Fabrikationsabteilung.

Flexodur-Bodenbelag in einer Lagerhalle mit Büroraum.



Gebr. E. + A. Schoch
Flexodur-Bodenbeläge
Lackfabrik
Telefon 034/21816
3400 Burgdorf

Flexodur

Stahlbau

kühn, wirtschaftlich, zeitsparend

durch die

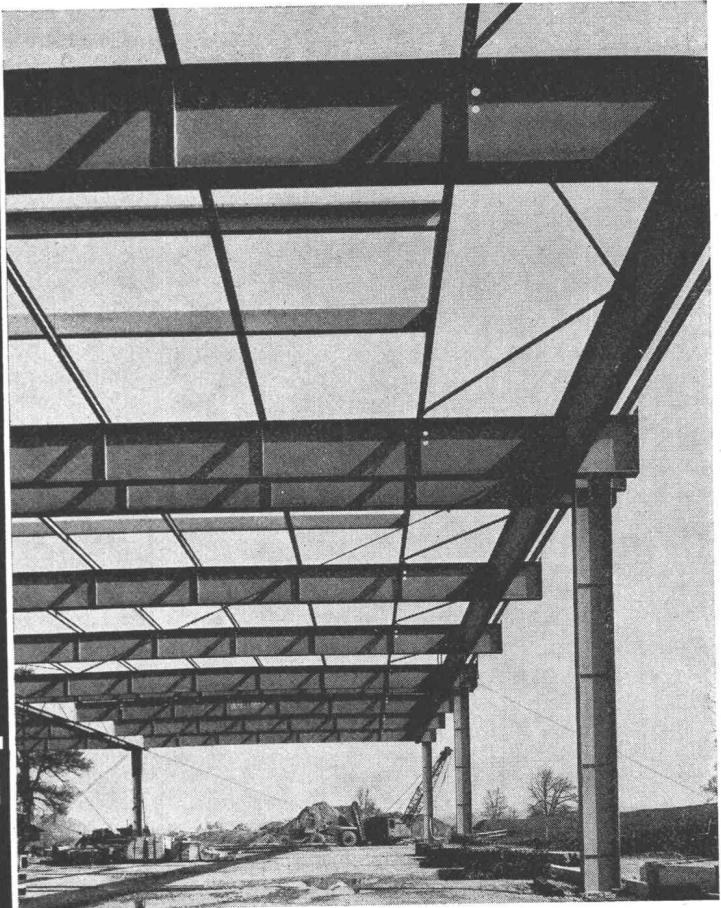
Fachfirma

mit ihrer jahrzehntelangen
Erfahrung

WARTMANN

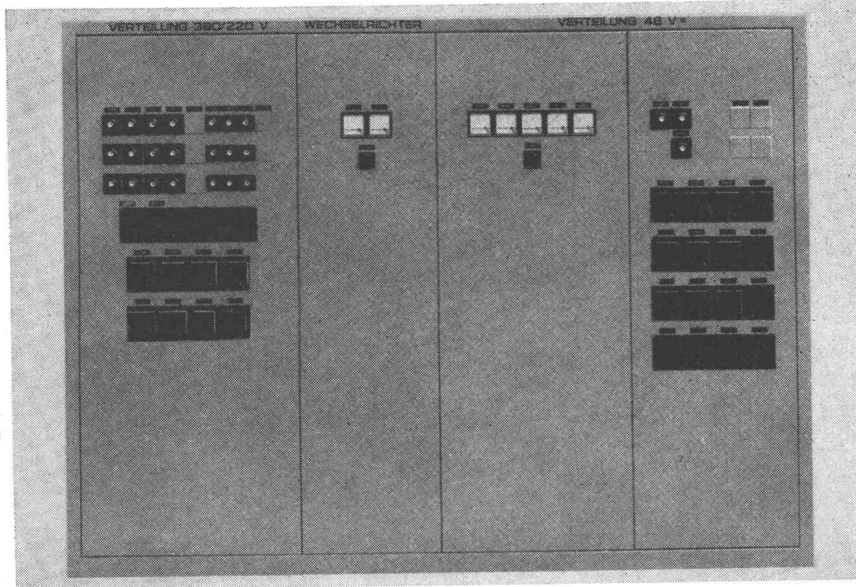
Wartmann & Cie. AG.

Stahlbau und Kesselbau
Zürich BRUGG Oberbipp



Risikofreude bei Notstromanlagen ist fehl
am Platz. Gehen Sie auf Marke sicher,
auf «convertomat»-Wechselrichter

GUTOR-convertomat
Wechselrichter für
Leistungen von 0,25–10 kVA



Betriebssicherheit und
Wirtschaftlichkeit sind die
wichtigsten Anforderungen
an Notstromanlagen im
Wechselstromnetz.
An Stelle der früher
eingesetzten Benzin- oder
Diesel-Aggregate werden
mehr und mehr statische
Wechselrichter kombiniert
mit Batterien als sofort
verfügbare und zuverlässige
Energiereserve verwendet.
Der convertomat-Wechsel-
richter garantiert bei
Netzausfall eine unter-
bruchlose Stromversorgung.

GUTOR AG 5430 Wettingen

Telephon 056.62525



CONSTRUCTA 1970

**Internationale
Bau-Fachausstellung
Hannover-Messe Gelände
24. Januar - 1. Februar**

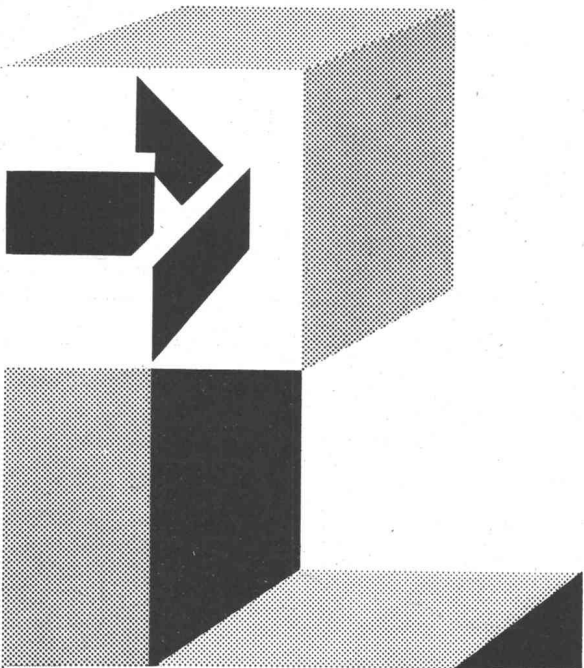
Sie sind Architekt, Bau-Ingenieur, Bau-Unternehmer, Bau-Handwerker? Sie sind Bauherr - oder werden es in Kürze sein? Dann informieren Sie sich auf der CONSTRUCTA 1970 in Hannover über das internationale Angebot der Bauwirtschaft. Die CONSTRUCTA 1970 zeigt Baustoffe, Bauelemente, Bauarten und Konstruktionen vom Einzelteil bis zum fertigen Bau. Sie gibt allen am Bau Beteiligten eine Übersicht über die technischen und wirtschaftlichen Vorteile, die heute und morgen zur Verfügung stehen. Fachtagungen mit aktuellen Themen ergänzen das Ausstellungsprogramm und machen es für den Fachmann besonders interessant. Sie sollten deshalb nicht versäumen, diese internationale Bau-Fachausstellung zu besuchen.

**Die CONSTRUCTA 1970
informiert jeden der baut**

Informationen und Prospekte:

Handelskammer Deutschland-Schweiz
Talacker 41, 8001-Zürich
Telex: 52684 Deutschhandel,
Tel.: 051/253702, Kabel: Hanofair

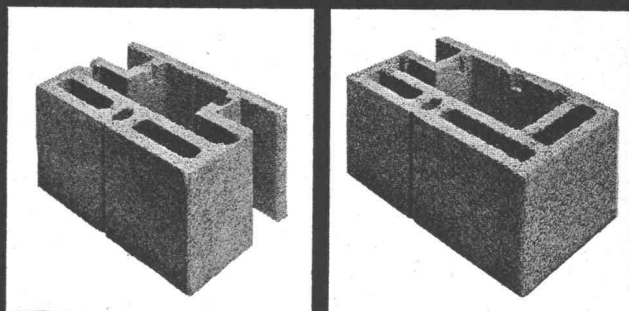
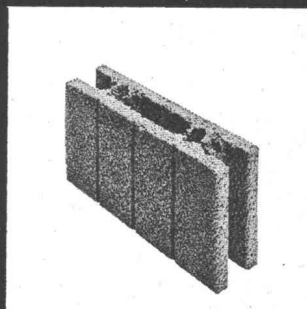
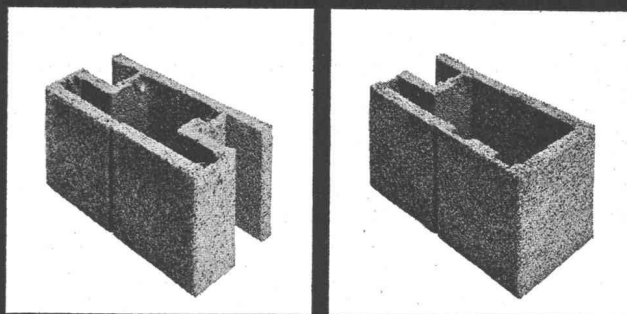
Reisebüro A. Kuoni AG,
Bahnhofplatz 7, 8023-Zürich
Telex: 53251, Tel.: 051/293411
Kabel: Kuonitours



KUONI Flugpauschal-Arrangements
mit täglichen Swissair- und Lufthansa-Kursen.
Inkl. Unterkunft und Messeausweis! **ab 382,-**



LOMA-BAU-SYSTEM



Massgenaue Steine.
Einfaches, trockenes Versetzen
ohne Mörtelfugen,
daher Verputzvorteile.
Einlegen der Installationen,
kein Spitzen und Zuputzen.
Hohlkörper und Füllgut in
Leca- oder Normalbeton.
Homogenes, raumsparendes Mauerwerk.



**BAU+INDUSTRIE-
BEDARF AG**

4002 Basel, Lange Gasse 13
Telefon 061 35 20 65

bator ag

Herzogenbuchsee

Tel. 063 52842

Falt-, Schiebe-, Klapp-, Hallen-, Boxen-
und Kiptore

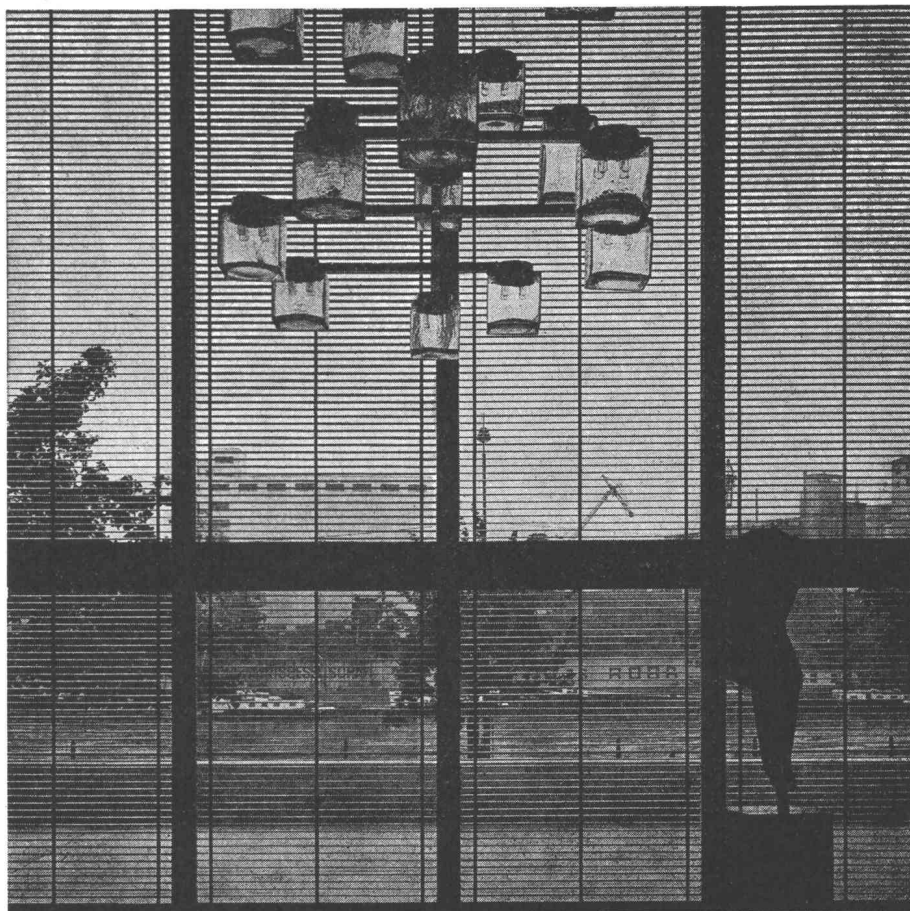
Krankklappen, Stapelwände, Antrieb,
Steuerungen, Signalanlagen

Wo mehr
als Qualität
verlangt
wird ...

Schenker **Storen**

Schon vor der Lieferung unserer Qualitätsprodukte können Sie den kostenlosen Schenker-Beratungsdienst beanspruchen. Zum Beispiel bei Storenmotorisierung: Abklärung der Stromzufuhr, -verteilung, -schaltung usw. In all diesen wichtigen Fragen beraten Sie **betriebsinterne** Spezialisten — schon bei der Projektierung. Dadurch können Parallelarbeiten vermieden und erhebliche Kosten gesenkt werden. Profitieren Sie von diesem zusätzlichen Service.

Emil Schenker AG, 5012 Schönenwerd
Telefon 064 / 41 20 31
Vertretungen



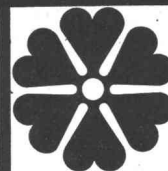
**Tauchtropfkörper
für
12 Einwohner bis
10000 Einwohner**

mechanisch-biologisch-chemische
Abwasserreinigungsanlagen

- optimale Reinigungsleistung
- niedrige Betriebskosten
- hohe Belastungsflexibilität
- grosse Betriebssicherheit
- einfache Wartung
- geräuscharmer Betrieb



reines Wasser



ist Leben

Lieferprogramm

Gemeinde — mechanische Ausrüstung für Frischwasseranlagen im Mischsystem 1000—10000 EGW.
Dorf — mechanische Ausrüstung für Frischwasseranlagen im Trenn- oder Mischsystem 100—1000 EGW.
Ortsgebundene Bauten — Vorfabrizierte Einheiten aus Beton oder Stahl komb. mit Abwasserfallraum 12—75 EGW.

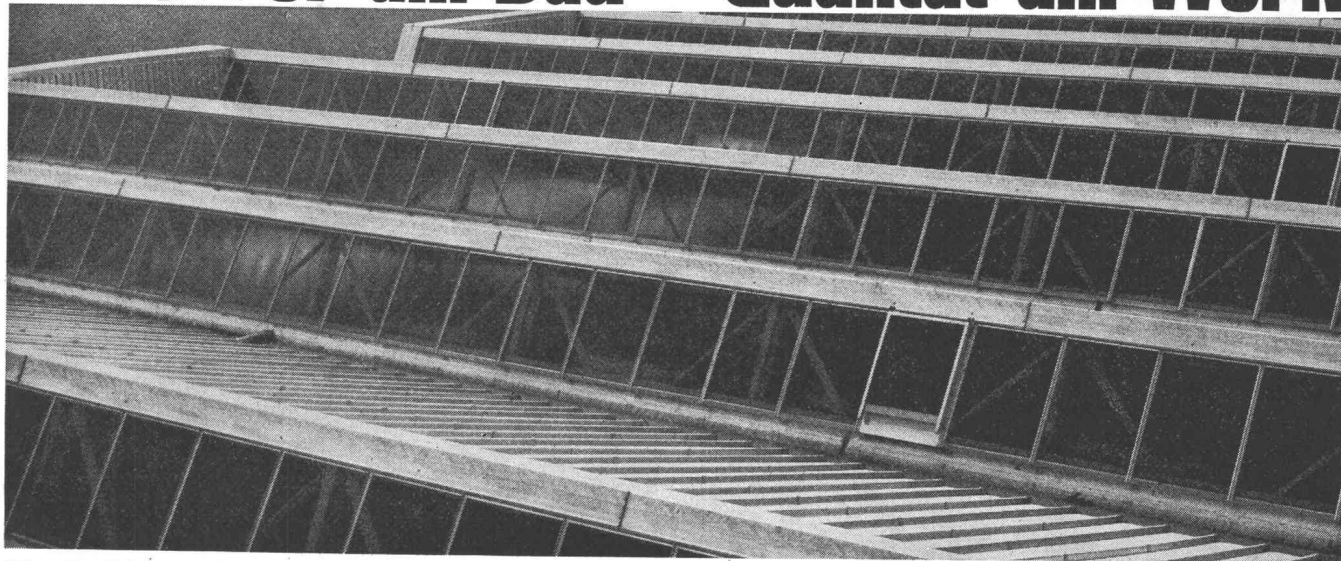
Schmutzwasser- und Dickstoffpumpen, selbstansaugend, für alle Bedürfnisse auf dem Abwassergebiet.

BERATUNG — QUALITÄT — GARANTIE — SERVICE

MECANA SA

Maschinenfabrik 8716 Schmerikon SG Telefon 055-575 61

Scherrer am Bau — Qualität am Werk



**Glasdachbau
seit 1907**

Auf Scherrer-Glasdächer ist Verlass, weil jeder Auftrag vom eigenen technischen Büro sorgfältig geplant und von erfahrenen Montage-Equipen zuverlässig ausgeführt wird. Das tönt selbstverständlich, ist es auch für uns. Gerne senden wir Ihnen Referenzen und nähere Angaben über unser bestbewährtes System.

Allmendstrasse 7
8059 Zürich 2
Tel. 051 - 25 79 80



ARMAVERIT



Rohre und Bogen

glasfaserverstärkter Kunststoff

für Kanalisationsleitungen
Hangleitungen im Kraftwerkbau
Brückenentwässerungen
Schlammleitungen
Schalungen usw.

korrosionssicher
sehr leicht
geringe Verlegungskosten
absolut dicht
Formstücke nach Wunsch

Verlangen Sie Angebote, Muster und Angaben von Referenzen!

Abt. Kunststoff, Badenstrasse 25
Tel. 061 / 33 23 29

Basler Stückfärberei AG, 4000 Basel

XPELAIR

Ventilatoren

XPELAIR



Kein Luxus, sondern hygienische Notwendigkeit für alle Räume, in denen Menschen sich aufhalten. 15 Modelle. Einbau in Glas oder Mauerwerk. Mit Zugkordel oder Fernsteuerung. Spezialmodelle für Dachmontage oder Dunkelkammern; Schachtventilatoren für gefangene Räume. Nun auch mit Fettfilter für 9"- und 12"-Geräte.

Günstig im Preis. Auch Sie können (sollen) sich einen XPELAIR (sprich ixpelär) leisten. Erhältlich im guten Elektrofachgeschäft. WOODS AG, Abteilung XPELAIR, Kernstrasse 57 8026 Zürich, Tel. 051 / 52 00 44
 Gratis ausführlicher Farbprospekt!

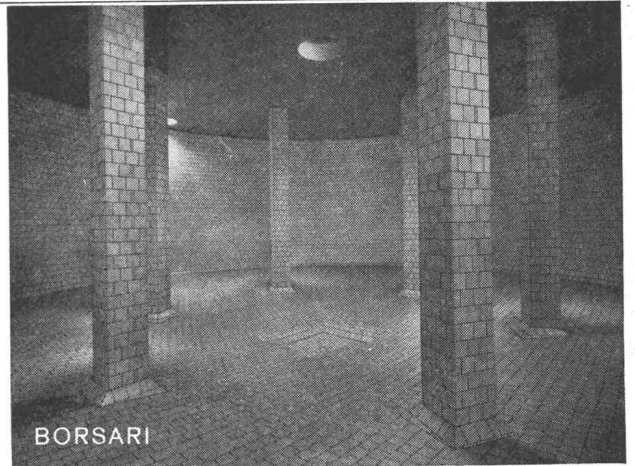
FEUER- FESTE ERZEUG- NISSE

aus Schamotte
 Sillimanit, Korund
 Karborundum
 Leichtqualitäten
 Säurebeständige
 Erzeugnisse

Steinzeug-
 Bodenplatten



TONWERK LAUSEN AG



BORSARI

Flugplatz-Immobilien-gesellschaft, Kloten
 7 Tanks total 5 600 000 Liter Heizöl

Borsari Heizöltanks

aus Stahlbeton mit Spezialauskleidungen

Bewährt seit 1900
 Keine Korrosion

Erstklassige Referenzen
 Kein Unterhalt

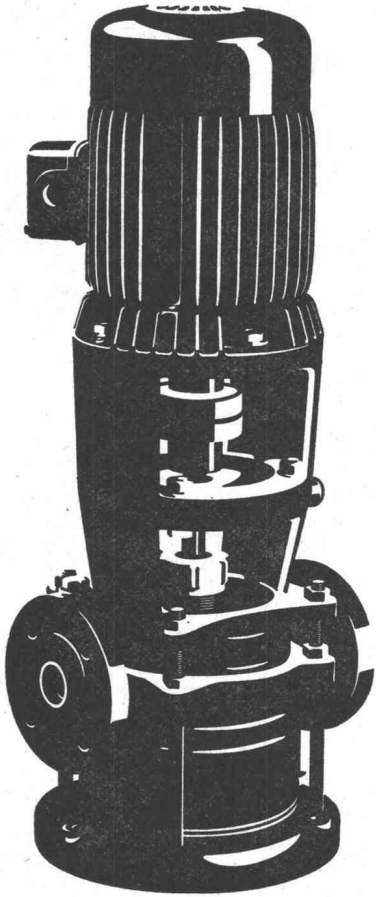
BORSARI & CO.,
 Telefon 051 / 65 86 55

8702 Zollikon-Zürich
 Gegründet 1873

ZUBLIN

Hochbau Tiefbau Pfählungen
 Vorfabrikation Ingenieurbureau

ZÜRICH BASEL LAUSANNE



Auch Ihre Pumpe ist im breiten SIHI-Programm

Zentrifugalpumpen und selbstansaugende Pumpen

für automatische Hauswasseranlagen
für Druckerhöhung für Hochhäuser mit nur
1 m² Platzbedarf (ohne Druckkessel)
für Heisswasser und Kondensat

Abwasser- und Fäkalienpumpen

automatische Fäkalienhebeanlagen

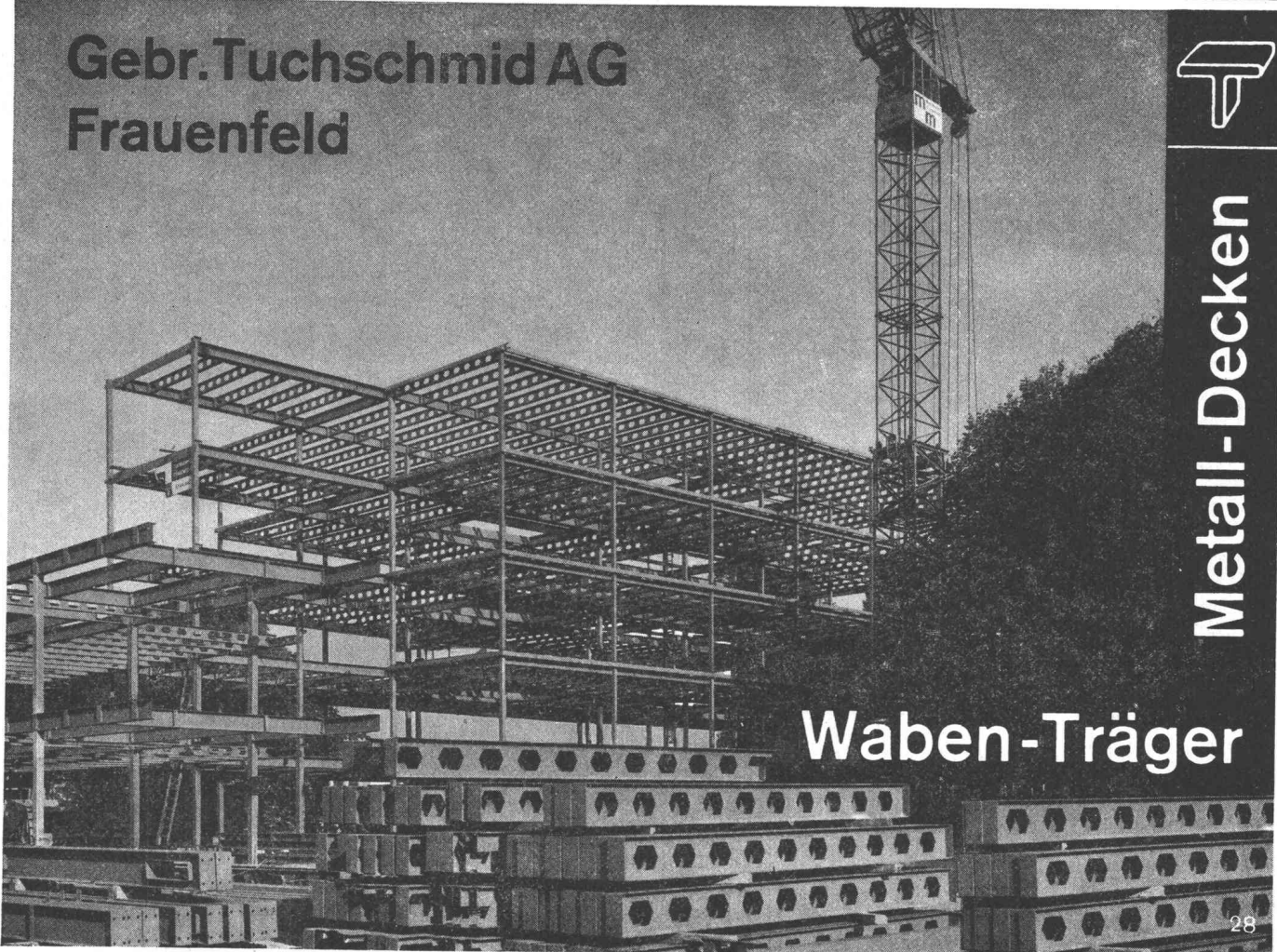
SIHI-Pumpen sind immer richtig.
Nicht zuletzt auch wegen unseres Beratungsdienstes
und der kurzen Lieferfristen.

PUMPENBAU SCHAFFHAUSEN AG

8200 Schaffhausen Goldsteinstrasse 2 Telefon 053-43021

83 PS

Gebr. Tuchs Schmid AG
Frauenfeld



Metall-Decken

Waben-Träger

28

Maschinen+Bahnbedarf AG
8600 Dübendorf
Tel. 051 / 85 00 21
Centro MBA, 6953 Cadenazzo, Tel. 092 / 6 86 27
Service MBA, 1373 Chavornay, Tél. 024 / 7 35 48



MBA/DÜBENDORF

3 120.1

**... für härtesten
Einsatz
konstruiert**

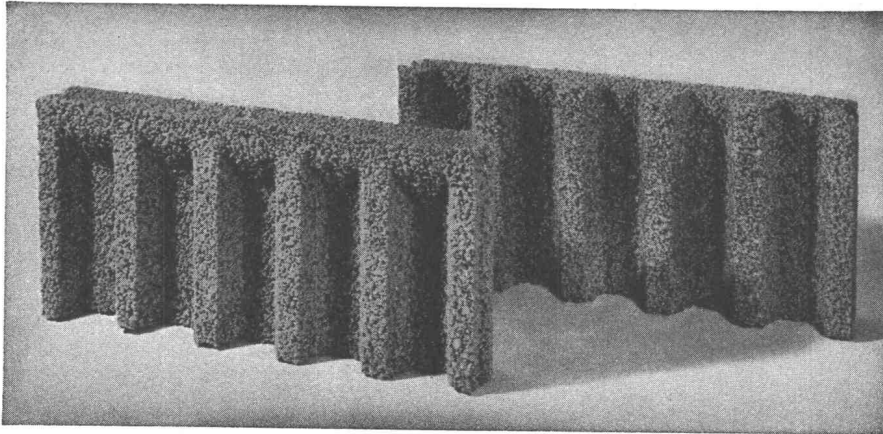
Laderaupen 0,75—2,1 m³
Pneulader 1,23—2,6 m³

K 8

HANOMAG-Trax



ROBA-Sickersteine Praktisch und robust



Typen:	Sickerstein und Abdeckplatte
Masse:	50 × 25 × 6 cm
Gewicht:	10 kg
Preis:	Fr. 6.40 pro m ² (80 Rappen pro Stück) ab Werk

Beziehbar direkt oder durch die Handelsgenossenschaft des SBV und den Baumaterialienhandel

Ihr Vorteil: Einsparungen

- durch rationelle Erstellung eines besseren Entwässerungssystems
- an Verschleiss von Schalungsmaterial und dessen Transportkosten

Ihr Vorteil: Verbesserung

- der Entwässerung des Erdreichs
- Belüftung der Fundamente
- der Kanalisation des Sickerwassers

Ihr Vorteil: Verkürzung der Bauzeit

- durch vereinfachte vollmaschinelle Aufschüttung

Element und Baustein AG
(vormals E. Jucker)

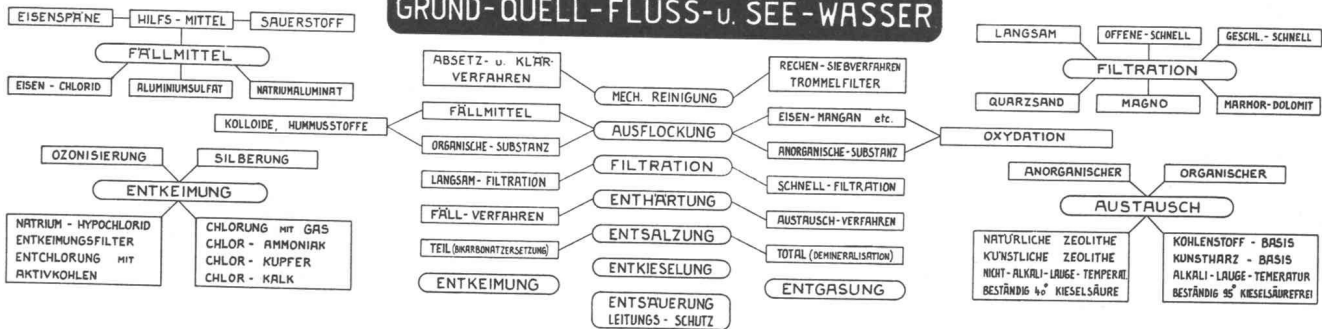
8307 Kindhausen-Effretikon
Telefon 051 / 86 41 90



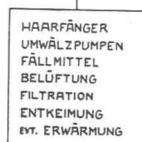
UNSER ARBEITSGEBIET

AUFBEREITUNGS-ANLAGEN FÜR

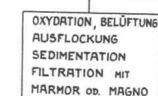
GRUND-QUELL-FLUSS- u. SEE-WASSER



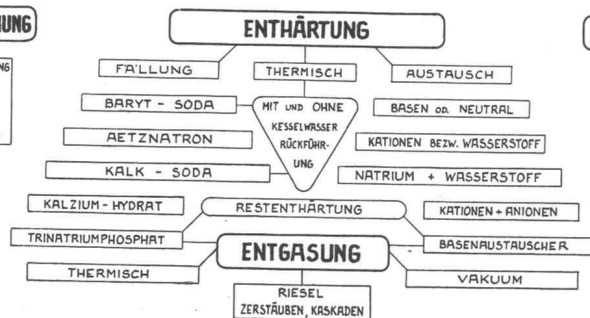
BADEWASSER



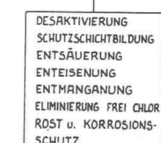
ENT-EISEN-MANGANUNG



TRINK-INDUSTRIE-BRAUCH- u. KESSEL-WASSER



MAGNOFILTRATION



ENTSAUERUNG-LEITUNGS-SCHUTZ



BERATUNG, PROJEKTIERUNG UND BAU VON ANLAGEN DURCH

TEL (051) 906066 **ROSHARD** TEL (051) 906066

KÜSNACHT - ZÜRICH - SCHWEIZ

ENTWURF: R. ROSHARD IHS

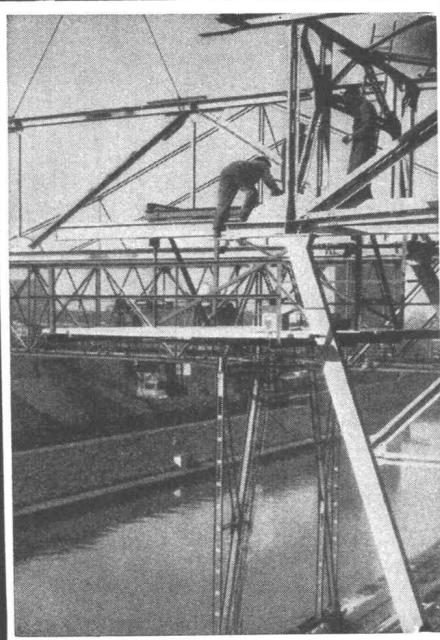
1695

NACHDRUCK VERBOTEN



kamm

Kamm & Co., Zentralheizungen, Gerberstrasse 7a/b, 3000 Bern, Telefon 031 / 22 18 22



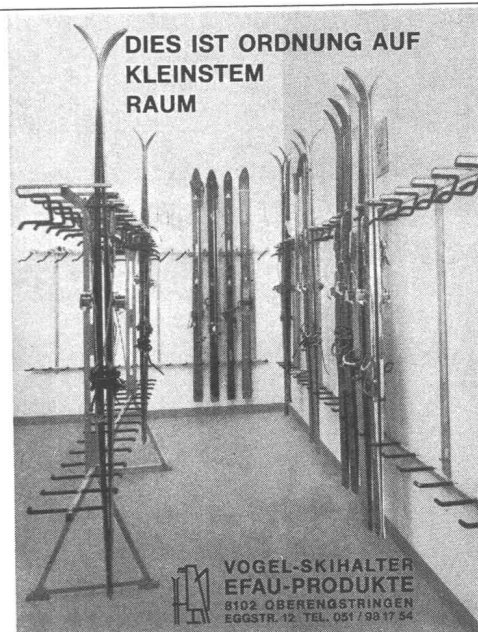
PREISWERK & ESSER

Stahlhochbau	Schlosserei	Basel Schönastr. 10 Tel. (061) 32 46 88
Brückenbau	Metallbau	
Behälter Silos	Ingenieurbureau	

**Wer baut – sollte Dryvit prüfen
die perfekte Aussenisolierung**

SAP Baustoffe AG 9306 Freidorf bei St. Gallen
Tel. 071/48 15 45

Wir beraten Sie eingehend über alle bezgl. Probleme



Vogel-Skihalter

Ganzmetall
Feuerverzinkt
Robust

Planen und Einrichten von Skiräumen. Liefern von Teilen für Selbstmontage.

Für Hotels, Ski- u. Ferienhäuser, Schulen, Bergbahnen usw. Bis 16 Paar Ski per Laufmeter.

VOGEL-SKIHALTER
EFAU-PRODUKTE
8102 OBERENGSTRINGEN
EGGSTR. 12. TEL. 051 / 98 17 54

Sarnafil®

Modernes Material für moderne Flachdächer.
Sichere Isolation.
Sauber und einfach zu verlegen. Preisgünstig.

Herstellung, Beratung, Verkauf: **KUNSTSTOFF AG SARNEN**, 6060 Sarnen, Ø 041 85 23 33
Beratung und Verkauf Bern, Solothurn und Westschweiz: **Tecta AG**, Bern, Ø 031 41 47 41