

Objektyp: **Advertising**

Zeitschrift: **Schweizerische Bauzeitung**

Band (Jahr): **87 (1969)**

Heft 3

PDF erstellt am: **21.09.2024**

Nutzungsbedingungen

Die ETH-Bibliothek ist Anbieterin der digitalisierten Zeitschriften. Sie besitzt keine Urheberrechte an den Inhalten der Zeitschriften. Die Rechte liegen in der Regel bei den Herausgebern. Die auf der Plattform e-periodica veröffentlichten Dokumente stehen für nicht-kommerzielle Zwecke in Lehre und Forschung sowie für die private Nutzung frei zur Verfügung. Einzelne Dateien oder Ausdrucke aus diesem Angebot können zusammen mit diesen Nutzungsbedingungen und den korrekten Herkunftsbezeichnungen weitergegeben werden. Das Veröffentlichen von Bildern in Print- und Online-Publikationen ist nur mit vorheriger Genehmigung der Rechteinhaber erlaubt. Die systematische Speicherung von Teilen des elektronischen Angebots auf anderen Servern bedarf ebenfalls des schriftlichen Einverständnisses der Rechteinhaber.

Haftungsausschluss

Alle Angaben erfolgen ohne Gewähr für Vollständigkeit oder Richtigkeit. Es wird keine Haftung übernommen für Schäden durch die Verwendung von Informationen aus diesem Online-Angebot oder durch das Fehlen von Informationen. Dies gilt auch für Inhalte Dritter, die über dieses Angebot zugänglich sind.

Ein Dienst der *ETH-Bibliothek*
ETH Zürich, Rämistrasse 101, 8092 Zürich, Schweiz, www.library.ethz.ch

<http://www.e-periodica.ch>

Schweizerische Bauzeitung

3

87. Jahrgang Donnerstag, 16. Januar 1969

Revue Polytechnique Suisse
Wochenschrift für
Architektur, Bauingenieur-
wesen und Maschinentechnik
Gegründet 1883
von Ing. August Waldner
Herausgegeben von der
Verlags-AG der akademischen
technischen Vereine, Zürich



Dosieren

Mischen

Steuern

Automatisieren

von Dosier-, Misch- und allgemeinen Fabrikationsprozessen, sowie Beschickungsanlagen inkl. Produktionskontrolle und Materialverbrauch

Lochkartensteuerungen

für Dosier- und Mischanlagen

Niveau-Anzeiger

quarzstabilisiert

Förderrinnen

elektropneumatisch

Förderschnecken

mit Verschlussklappe

Kleinsilogruppen

ab 2 kg Waagentragkraft für Vitamine, pharmazeutische Produkte, Gewürze etc.

36-33

Werkzeugmaschinenfabrik
Oerlikon-Bührle AG, 8050 Zürich

Abteilung Programmsteuerungen Telefon 051 46 36 10

Inhalt

Zur Erhaltung und Wiederbelebung historischer Stadtquartiere in der Tschechoslowakei. Von *E. Hruška* 31*
Autofahren — Wagnis und Freude. Von *M. Künzler* 39
Der Einfluss der Felseigenschaften auf die Stabilität von Hohlräumen. Von *G. Lombardi* 39*
40 Jahre Ingenieurbüro Soutter/Schalcher/Favre. Von *W. Jegher* 47

Umschau

Edig. Technische Hochschule. Persönliches. Roofmate FR, extrudierter Polystyrol-Hartschaum als Dachdämmstoff 47

Nekrologe

H. Lauchenaier 47*
R. Schwarz. G. Denninger 48

Buchbesprechungen

Die Kosten- und Erlösrechnung. Von *G. Lassmann*. Das Gewerbe in der Schweiz, herausgegeben vom *Schweiz. Gewerbeverband*. Kälte, Wärme, Klima: Jahrbuch 1969. Neuerscheinungen 48

Wettbewerbe

Plastik HTL Windisch 48
Planung Zinzikon-Reutlingen ZH 48
Amtssitz internationaler Organisationen in Wien 49

Ankündigungen

Ausstellungen im Helmhaus Zürich. Kunsthaus Zürich. Kunstmuseum Winterthur. Diplomarbeiten der Abteilung für Architektur an der ETH. Gewerbeschule der Stadt Zürich. Ortskernerhaltung im Rahmen tschechoslowakischer Regional- und Ortsplanung. Kolloquium «Stand der Uranprospektion und -schürfung in der Schweiz». «Die Region als neue Aufgabe der Kirche» 49
17. Wintertagung der Vereinigung für freies Unternehmertum. Internat. Fachmesse «Microtecnic 69», Zürich, 4. Internat. Kongress über Metallkorrosion und 4. Kongress der Europäischen Föderation, Amsterdam 1969. Symposium der «Europrefab» in Prag 1969. Kurs «Die Bestimmungsfaktoren für den Erfolg von morgen», St. Gallen. Vortragskalender 50

Verlag und Redaktion

Zürich-Giesshübel, Staffelstr. 12
Postadresse: Postfach, 8021 Zürich
Tel. 051 / 23 45 07 - 08, Postcheck 80 - 6110

Anzeigenverwaltung

IVA AG für internationale Werbung,
8035 Zürich, Beckenhofstrasse 16,
Tel. (051) 26 97 40, Postcheck 80 - 32735
Filialen in Lausanne und Genf

Druck: Offset + Buchdruck AG

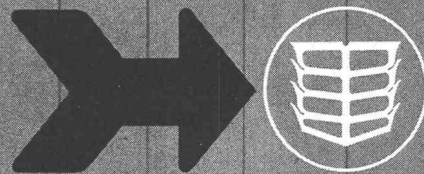
Der sichere Weg für Winterbeton heisst: Friolite oC 2% oder Sika-Frostschutz 1%

Den Versuch mit dem Zündholz müssten wir allerdings Ihnen überlassen! Mit Sika-Frostschutzmitteln betonieren Sie im Winter problemlos, rationeller und wirtschaftlicher. Friolite oC und Sika-Frostschutz leisten einen wirkungsvollen Beitrag zum Erfolg. Betonieren Sie risikolos: Friolite oC: bei Dauerfrost und schwerer Kältebeanspruchung. Sika-Frostschutz: bei Nachtfrostgefahr und kalter Witterung. Profitieren Sie von den Vorteilen der Sika-Frostschutzmittel: Keinen Stillstand der Bauarbeiten im Winter, deshalb pünktliches Einhalten der Bautermine. Beschleunigung des Erhärtungsprozesses, deshalb kein Gefrieren des überschüssigen Anmachwassers. Absolute Ammoniak- und Chloridfreiheit, daher keine Korrosions-, Geruch- oder Farbschäden. Ihr Baumaterialhändler versorgt Sie gerne mit den bewährten Sika-Produkten.

Kaspar Winkler + Co. 8048 Zürich Telefon 051 62 40 40



Sind Sie überzeugt,
daß Sie Ihre
Fassadenfugen
auf die schnellste
und dauerhafteste Art
abdichten?
Wir nicht!



Denn seit heute
gibt es

neoferma[®]

Neoferma – das Fugendichtungsprofil aus hochwertigem Neoprene verbilligt die Fugenabdichtung bei Elementbauweise durch eine wesentliche Verkürzung der Montagezeit. Neoferma besitzt einen völlig neu durchdachten Profilquerschnitt, der ihm eine hervorragende Flexibilität und beste Dichtungseigenschaften verleiht, die über den in der Praxis auftretenden Anforderungen liegen. Das größte Problem, absolut dichte Profilkreuzungen auf derselben Ebene, löst Neoferma mit einem Schlag! Und das Erfreulichste: Neoferma ist eine dauerhafte Fugenabdichtung. Interessiert Sie ein solches Produkt? Wir senden Ihnen gerne ausführliche technische Unterlagen! Neoferma – ein Dätwyler-Qualitätsprodukt (Pat. ang.)

Verkauf und Beratung durch: **F. KILCHER**

Bausolationen AG
4565 Recherswil
065 4 56 45

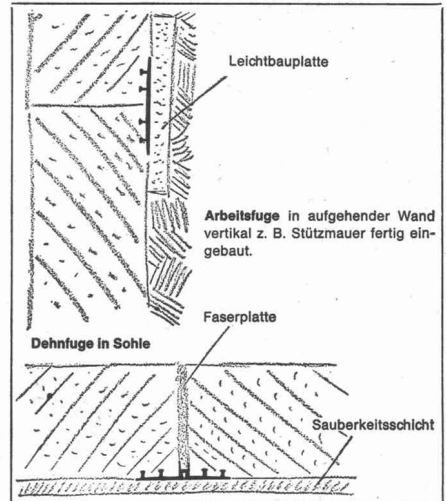
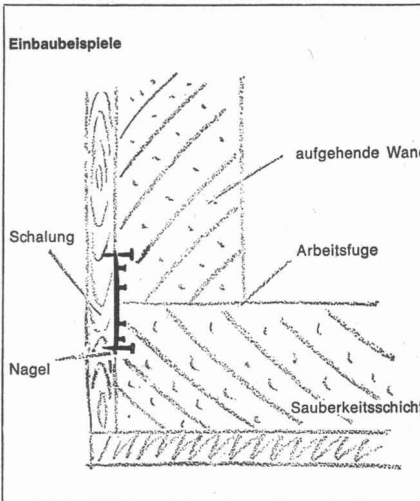
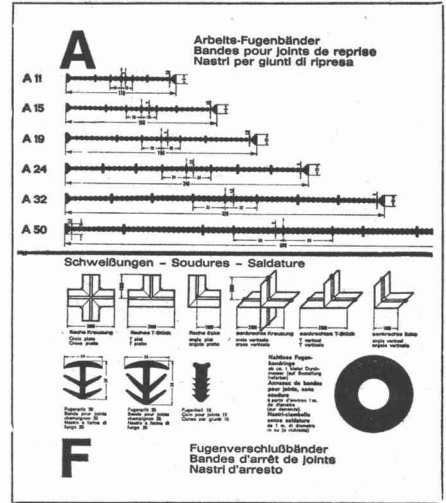
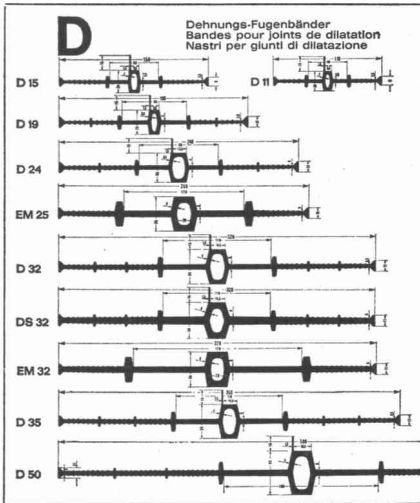
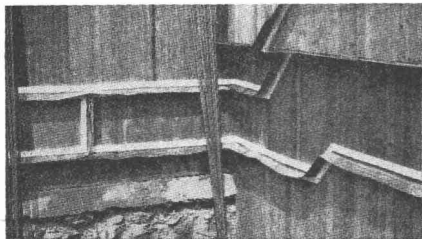
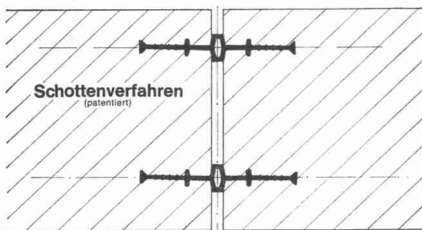
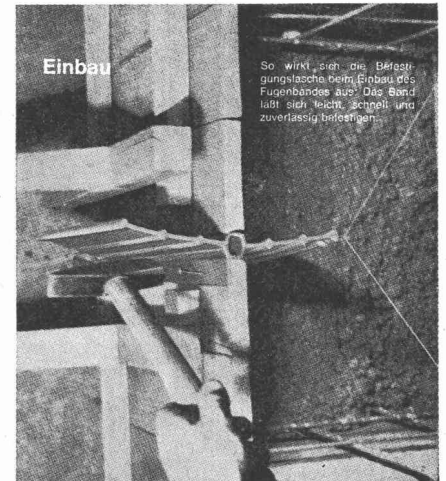
MEYNADIER + CIE AG

Vulkanstraße 110
8023 Zürich
051 52 22 11

PROCEQ SA

Riesbachstraße 57
8008 Zürich
051 47 78 00

Sicherheit mit Tricosal



Fugenband-Profilblatt
Tableau des profils de bandes pour joints
Tabella dei profil di nastri per giunti



Bau-Chemie AG
Basel
 Rütlistraße 50
 Telefon: 061-230016

Tricosal®

ROLL-S^{UPER}

Der kaltverwundene Rippenstahl III
für den Stahlbetonbau.

Seine WERTE liegen höher, als die
neue SIA-Norm Nr.162 vorschreibt.

min. 5000 kg/cm²
min. 5600 kg/cm²
min. 13 %

Streckgrenze
Zugfestigkeit
Bruchdehnung
Biegeeigenschaften und
Sprödebruchsicherheit
Haft- und
Verankerungsvermögen

vorzüglich
hervorragend

ROLL-S erlaubt die hakenlose
Bauweise.

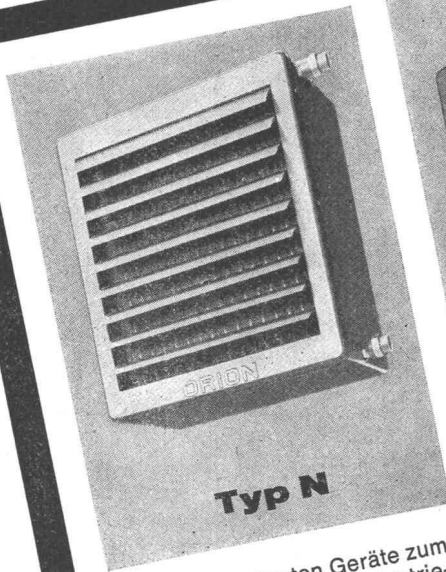
Noch wirtschaftlicher bauen
Noch sicherer bauen mit ROLL-S

VON ROLL

VON ROLL AG. Werk Gerlafingen, 4563 Gerlafingen

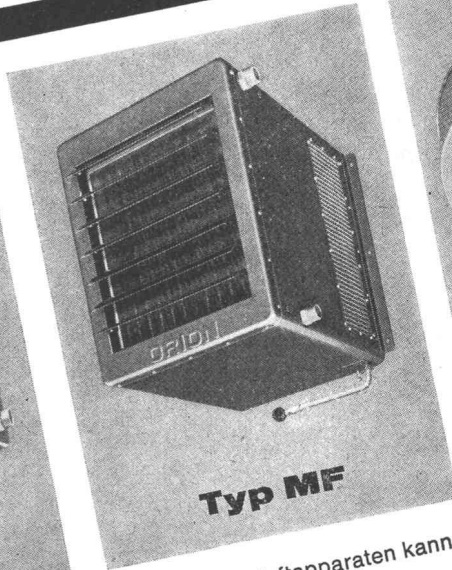
582

ORION Luftheiz- apparate



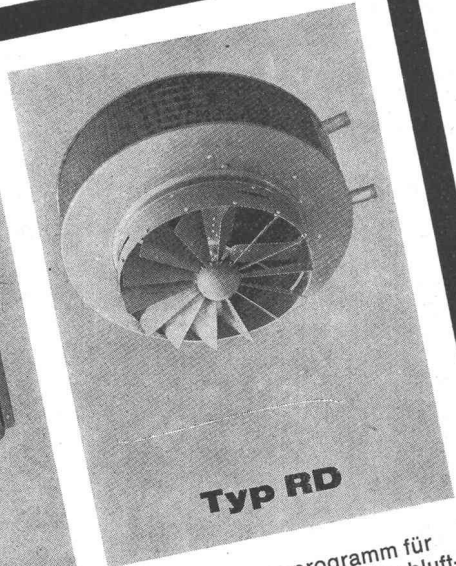
Typ N

Die preisgünstigsten Geräte zum Heizen und Lüften von Industrie- und Gewerberäumen aller Art. Einfache Montage, gute Warmluftverteilung. Heizmittel: Warmwasser, Heisswasser oder Dampf. Als Spezialausführung sind die meisten Typen auch mit elektrischen Heizelementen lieferbar.



Typ MF

Bei den Mischluftapparaten kann die Frischluftzufuhr mit den eingebauten Mischklappen von Hand oder mit einem angebauten Klappenantrieb reguliert werden. Alle Apparate sind mit 2tourigen Ventilatoren ausgerüstet, daher hat jeder Luftheizapparat 2 Luft- und Wärmeleistungen. Auf Wunsch stehen als Zusatz Steuermöglichkeiten in Verbindung unserer Schalter mit Raumthermostaten, Frostschutzthermostaten, Klappenantrieben und Regelsystemen zur Verfügung.



Typ RD

Ein breites Typenprogramm für Umluft-, Frischluft- und Mischluftbetrieb finden Sie im ORION-Luftheizapparate-Katalog. Apparate für hohe und niedere Räume, für Decken- und Wandmontage. ORION-Luftheizapparate werden montiert in Fabrikations- und Lagerräumen und Hallen aller Art, in Garagen, Gewächshäusern, als Warmluftschleier über Tore, in gewerblichen Räumen usw. Verlangen Sie ein Angebot!



Orion Werke AG Zürich

Apparate für Luft-, Wärme- und Kältetechnik
8005 Zürich, Hardturmstrasse 185,
Telefon: 051 / 42 16 00, Telex 54 889

Bureaux à Vevey:
1800 Vevey; 58, Av. Général Guisan
Téléphone: 021 / 51 37 47

*wer baut
kennt bp*

**Fenster
Türen
Schreiner-
arbeiten
Küchen
Acordial-
Faltwände**

**Metallbau
Profilit**

Bruno Piatti
Bauelemente
8305 Dietlikon-Zürich
Tel. 051 93 16 11

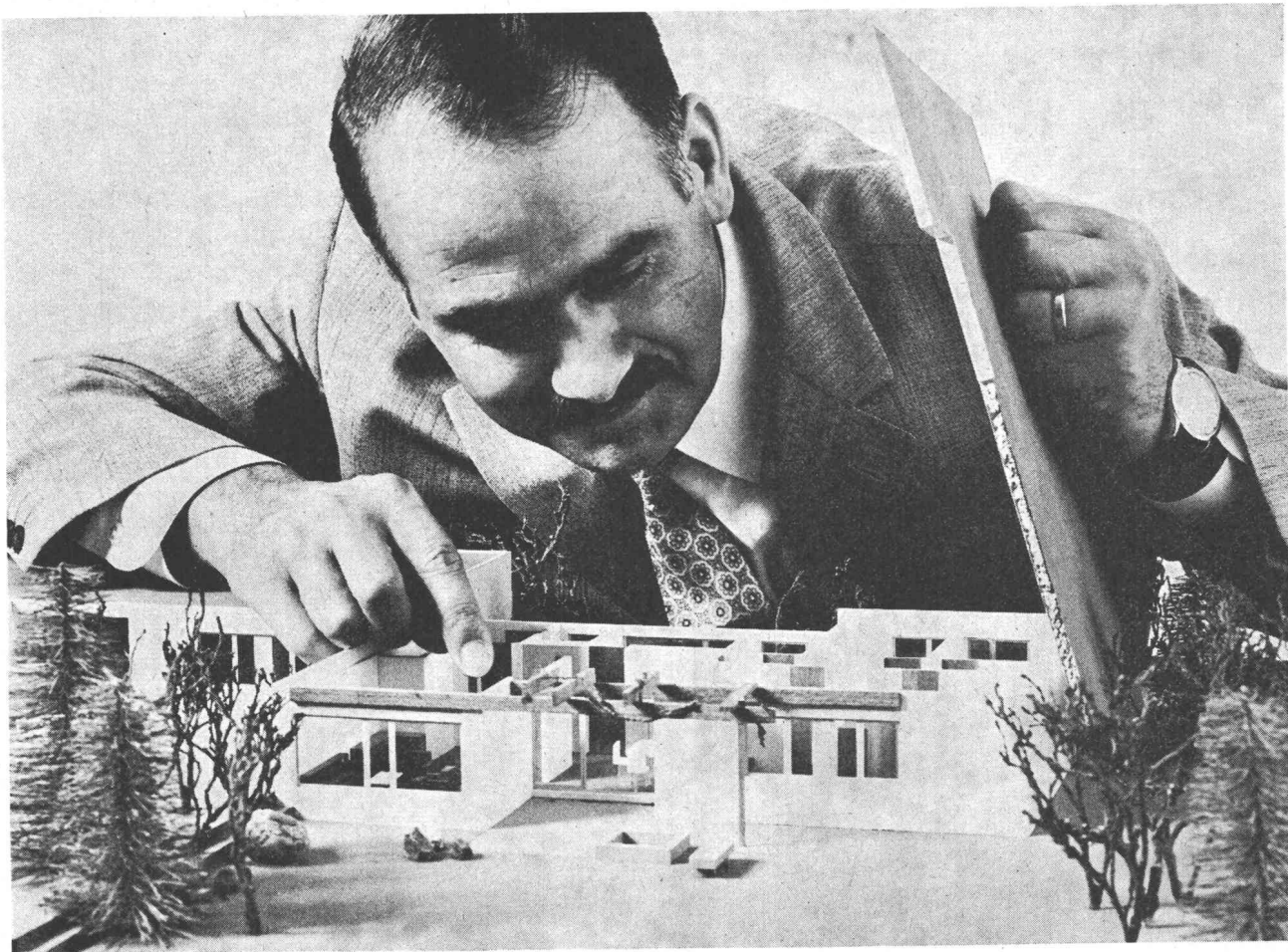


UNIVAC

Zur Einführung neuer Programmsysteme (STRESS-ETH, ELDAG) führt UNIVAC einige Spezialveranstaltungen für Fachleute des Bau- und Vermessungswesens durch:

UNIVAC-Apéro	<p>Freitag, 17. Januar 1969, 15.30 Uhr Hotel Carlton Elite, Zürich, Bahnhofstrasse 41</p> <p>Fachreferate: Dr. Ing. ETH S. P. Mauch (Ing.-Büro Basler + Hofmann; ehem. Professor am Massachusetts Institute of Technology, Cambridge)</p> <p>Herr Dr. Mauch war massgeblich beteiligt an der Ausarbeitung der STRESS- Programmiersprache</p> <p>Dipl. Ing. ETH H. Aeschlimann (Kern Aarau)</p> <p>Dipl. Ing. G. Appius (UNIVAC-Abteilung Wissenschaft und Technik)</p>	<p>Der Einsatz von Computern in der Baustatik</p> <p>Möglichkeiten automatischer Messwert- registrierungen im Vermessungswesen</p> <p>Probleme der automatischen Nachführung einer Grundbuchvermessung</p>
UNIVAC-Spezialkurs	<p>Datenverarbeitung im Vermessungswesen Dienstag, 28. Januar, bis Donnerstag, 30. Januar 1969 jeweils 9.00 bis 11.30 und 14.00 bis 17.00 Uhr UNIVAC-Schulungszentrum Zürich, Schanzengraben 23</p> <p>28. 1. 1969 Programm: Dipl. Ing. ETH G. Appius Referenten aus Behörden, Privatwirtschaft, Herstellerfirmen von Instrumenten, UNIVAC-Rechenzentrum</p> <p>29. 1. 1969 Dipl. Ing. ETH G. Appius</p> <p>30. 1. 1969 Dipl. Ing. ETH T. Schenk Grundbuchgeometer Selbständige Berechnungen der Kurs- teilnehmer im UNIVAC-Rechenzentrum</p>	<p>Kurze Orientierung über Kursablauf Panel-Diskussion mit den Themen: — Vorbereiten der Feldarbeiten — Feldarbeiten — Standpunkt des Geometers — Standpunkt des Rechenzentrums</p> <p>Erste Ergebnisse und Erfahrungen mit dem Kernregistriertachymeter</p> <p>Elektronische Berechnungen im Vermessungswesen Filmvorführung Erläuterung der ELDAG-Programme</p>
UNIVAC-Spezialkurs	<p>STRESS-ETH Dienstag, 4. Februar, bis Donnerstag, 6. Februar 1969 jeweils 9.00 bis 11.30 und 14.00 bis 17.00 Uhr UNIVAC-Schulungszentrum Zürich, Schanzengraben 23</p> <p>4. 2. 1969 Programm: Dipl. Ing. ETH G. Appius cand. Ing. ETH Ch. Nabold (mitverantwortlich für die Uebertragung von STRESS-Programmen auf das Daten- verarbeitungssystem UNIVAC 1107).</p> <p>5. 2. 1969 Ch. Nabold</p> <p>6. 2. 1969 Selbständige Berechnungen der Kurs- teilnehmer im UNIVAC-Rechenzentrum</p>	<p>Orientierung über den Kursablauf Einführung in die STRESS-Sprache Problemformulierung in der STRESS-Sprache</p> <p>Anweisungen in der STRESS-Sprache Übungsbeispiele</p>
Anmeldeschluss	<p>Apéro: Anmeldung erwünscht, aber nicht erforderlich.</p> <p>Spezialkurs Datenverarbeitung im Vermessungswesen: 18. Januar 1969 Spezialkurs STRESS-ETH: 24. Januar 1969</p>	<p>Interessenten sind gebeten, ihre Anmeldung telefonisch oder schriftlich zu richten an: Sperry Rand AG UNIVAC Abt. Ausbildung + Information 8022 Zürich, Schanzengraben 23 Telefon 051 / 25 40 35</p>

RÜTSCHI PUMPEN



Wenn Sie für 100 000 Franken ein Haus bauen und 50.- bis 80.- Franken an der Heizungspumpe sparen wollen, wo ist denn da der Witz ?

Fast alles, was in Ihr Haus eingebaut wird, ist passiv, ist so gut wie bewegungslos und soll nicht arbeiten.

Aber die Heizungspumpe ist aktiv, die muss arbeiten, muss in einer Heizperiode während rund 5000 (fünftausend) Stunden dafür sorgen, dass die Wärme in die Zimmer transportiert wird, damit Sie's gemütlich haben.

Eine Heizungspumpe kann gar nicht gut genug sein, wenn sie

jahraus – jahrein zuverlässig funktionieren soll, ohne dass Sie sich darum zu kümmern brauchen.

Unsere Perfecta-Heizungspumpen gehören zweifellos zu den besten die es gibt. Denn es kommt nicht von ungefähr, dass die Perfecta die weitest verbreitete stopfbüchlose Umwälzpumpe der Welt ist, wovon über fünf Millionen im Verlauf der Jahre eingebaut wurden. Am Preis kann's nicht liegen, denn Perfecta-Heizungspumpen sind nicht die

billigsten. Sie sind preiswert.

Übrigens, ob Sie nun ein Haus für Fr. 100000.- oder für Fr. 1000000.- bauen, ob Sie also Fr. 50.- oder Fr. 500.- «sparen», am Prinzip ändert das nichts.

Richtige Pumpenwahl macht sich auf lange Sicht mehr als bezahlt.

Wählen auch Sie eine PERFECTA – die grüne Heizungspumpe mit Schauglas.

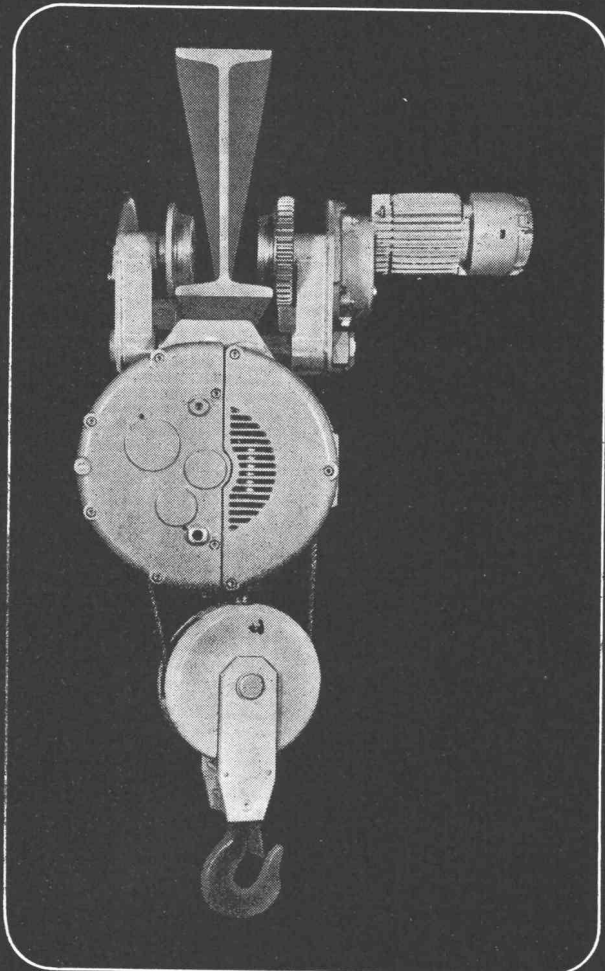
perfecta

K. Rüttschi AG, Pumpenbau Brugg
5200 Brugg
Telefon 056/41 04 55

RÜTSCHI 
PUMPEN

Der moderne patentierte Elektroseilzug

Hubmotor: Luftgekühlt, mit nur dreifachem Anlaufstrom
Scheibenbremse: Luftgekühlt und wartungsfrei
Getriebe: Schrägverzahnt, im Oelbad laufend
Endschalter: Arbeitet auch bei falsch gepoltem Anschluss
Schweizer Qualitätsprodukt, ab Lager lieferbar



MARS-UTO

MARS-UTO KRANFABRIK AG, 4133 PRATTELN
TELEFON 061 - 81 75 11
TELEGRAMME: MARSUTO

Fabrikationsprogramm

Normkrane 1- und 2-Träger, Krane aller Art
Zweischienen-Laufkatzen mit offenem Elektrohubwerk
Hängebahnen, Fahrbahnen

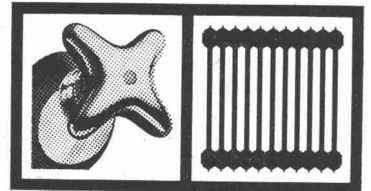
Durch uns vertreten

Handhebezeuge, Druckluftzüge
Elektrokettzüge, Gummipuffer, Stromzuführungen
Diverse Lastaufnahmemittel
Elektromechanische Arbeitsbühnen
Hydraulische Mobilkrane

Verlangen Sie unverbindlich unsere Prospekte

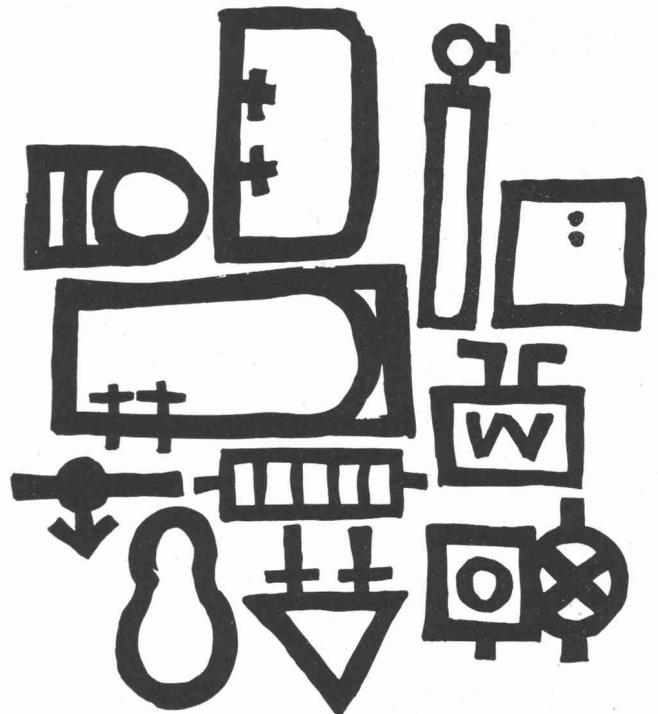
5.ish

900 auf einen Streich! 900 Aussteller aus 15 Ländern präsentieren Ihnen auf der 5.ish das Ergebnis ihrer Entwicklungsarbeit der letzten zwei Jahre, ihre Antwort auf die wachsenden Ansprüche des Konsumenten an Hygiene und Wohnkomfort. Wie weit, wie lange müßten Sie reisen, um einen Bruchteil der Marktübersicht zu erhalten, die Sie in Frankfurt übersichtlich, konzentriert, aktuell an einem Platz gewinnen. Maßgebende Gesprächspartner haben Zeit für Sie. Nutzen Sie den Vorteil der Information »an der Quelle«. Mit den Erfahrungen der ish sind Sie dem Wettbewerb gewachsen.



Internationale
Sanitär- und Heizungsausstellung

Frankfurt am Main 26. - 30. März 1969



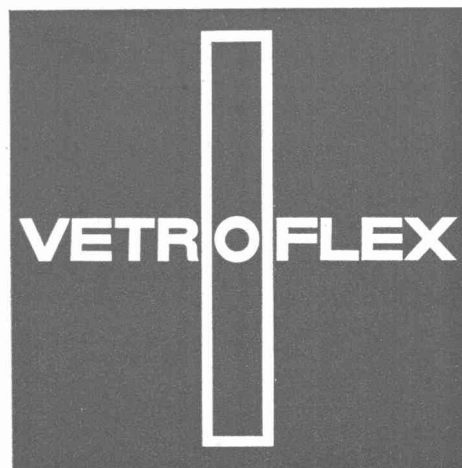
Auskünfte und Eintrittskarten durch:

natural

Natural AG, Messe-Abteilung, 4002 Basel,
Telephon 061 34 70 70, intern 376
Generalvertretung für die Schweiz

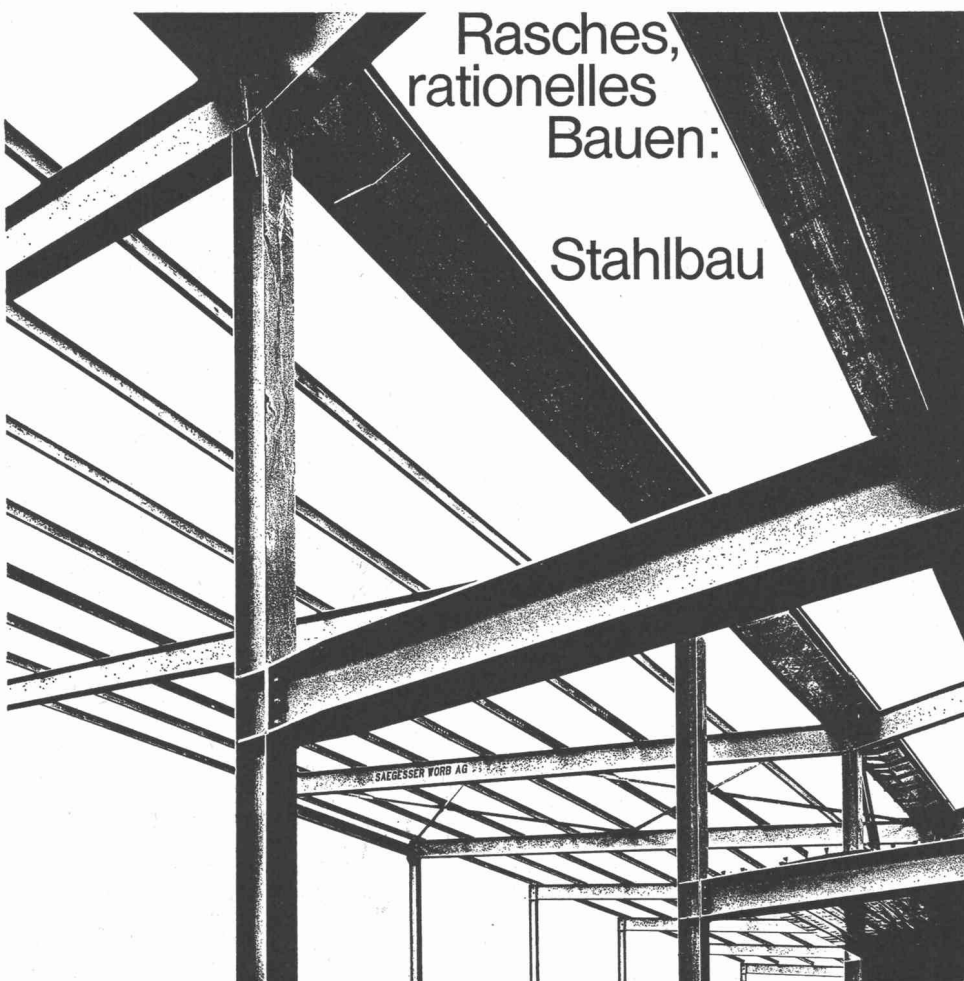
VETROFLEX ISOLIERUNG:

**WIRKSAMKEIT
KOMFORT
EINSPARUNGEN**



TEL-Verfahren

GLASFASERN AG
VERKAUFSBÜRO
8039 ZÜRICH
TEL. 051 271715



Rasches,
rationelles
Bauen:

Stahlbau

Eine unserer

**Speziali-
täten:**

Fabrikation mit Montage von

**Stahl-
hochbauten**

für alle Ihre Bedürfnisse

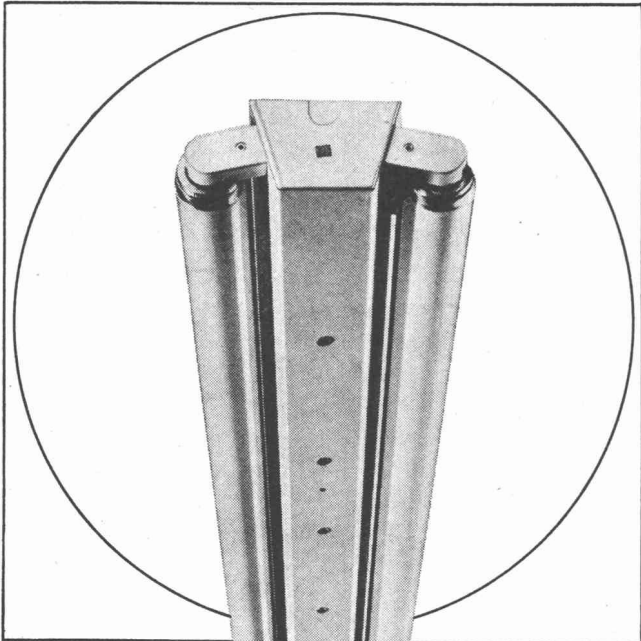
Weitere Spezialgebiete:

- Masten und Kandelaber
- Apparate und Behälter
- Förderanlagen für Stück- und Schüttgüter
- Arbeitsbühnen pat.
- Metall- und Maschinenbau

**SÄGESSER
WORB AG**

Sägesser Worb AG
3076 Worb BE
031 / 83 26 25

M.



17

Ob Werkstatt oder Büro, ob Schulzimmer oder Bastelraum, ob Verkehrsweg, Tunnel oder Sportplatz, immer muss deren Beleuchtung den Erfordernissen angepasst sein. Zweckmässige, blendungsfreie und ausreichende Beleuchtung soll vermittelt werden durch formal gut gestaltete, allen technischen Anforderungen genügende Leuchten. Bei Entwurf, Konstruktion und Fabrikation werden all diese Gesichtspunkte berücksichtigt — darum wählen Sie vorteilhaft Produkte der BAG Turgi.

BAG TURGI

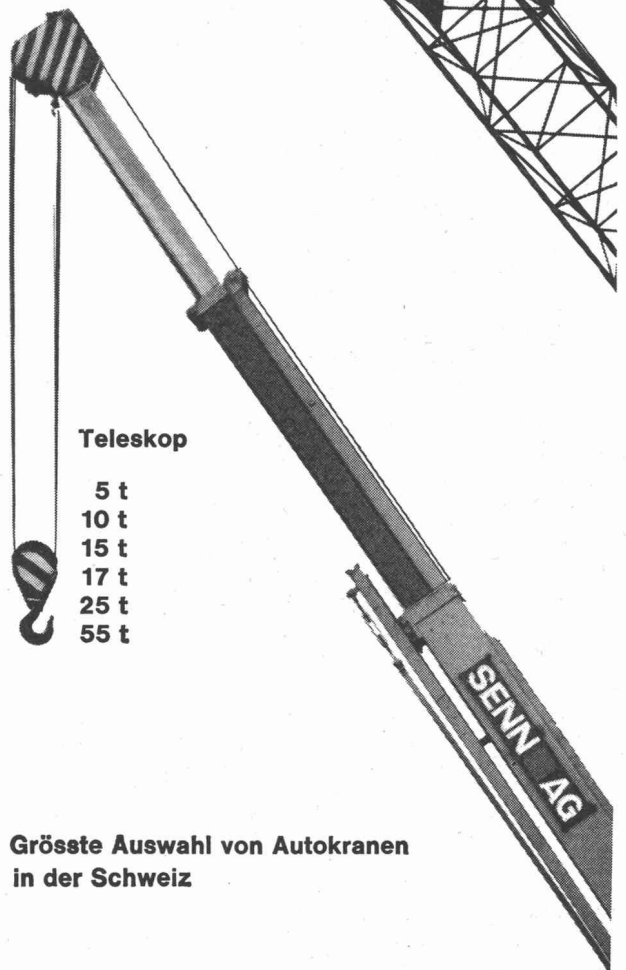
BAG Bronzewarenfabrik AG 5300 Turgi
 Telefon 056/31111
 Ausstellungs- und Verkaufsräume:
 8023 Zürich, Konradstrasse 58
 Telefon 051/44 58 44
 8023 Zürich, Pelikanstrasse 5
 nahe Bahnhofstrasse
 Telefon 051/25 73 43

Senn Ihr Partner für rationelles Arbeiten



Gittermast

25 t
 30 t
 45 t
 85 t
 100 t



Teleskop

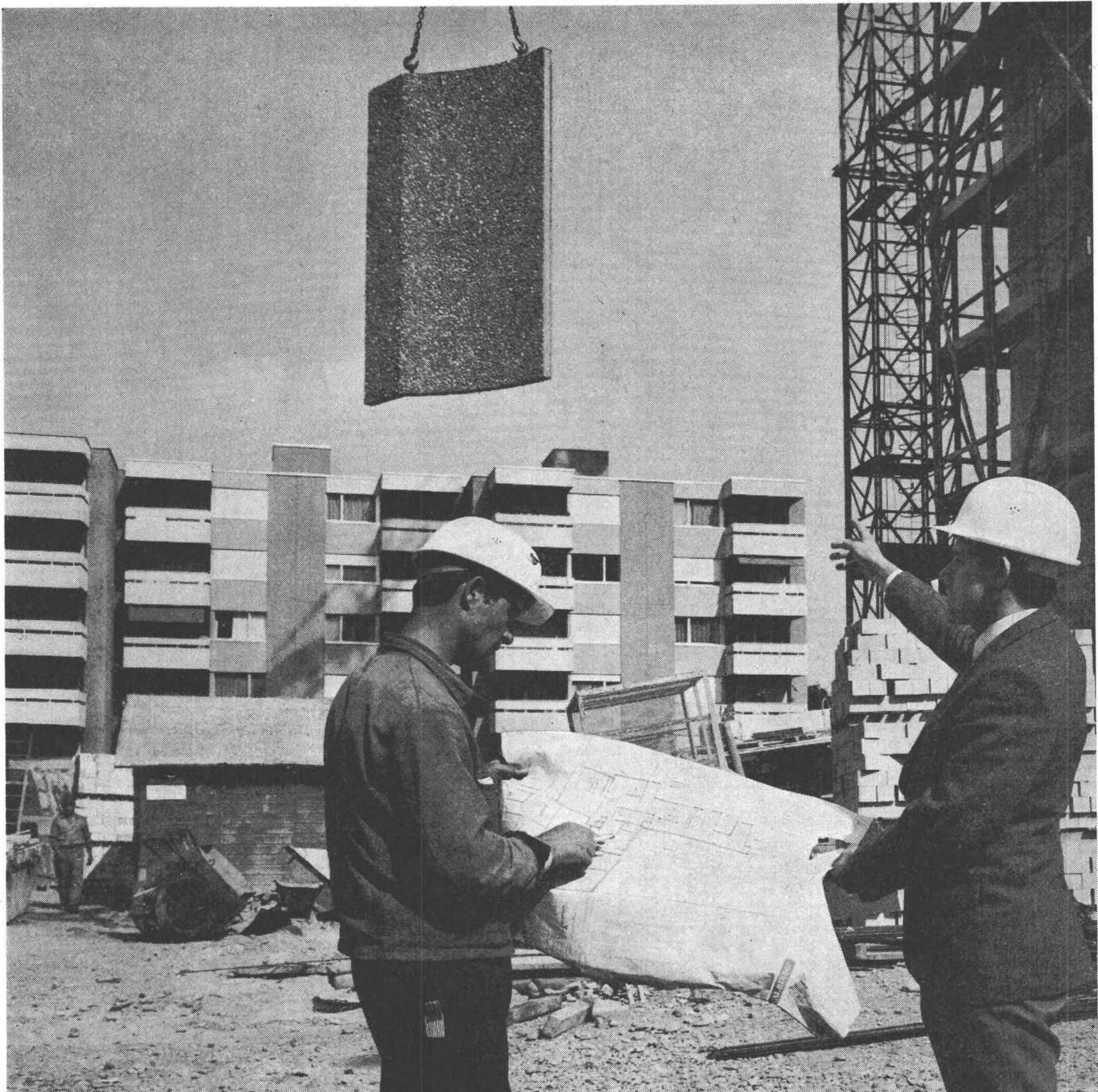
5 t
 10 t
 15 t
 17 t
 25 t
 55 t

**Grösste Auswahl von Autokranen
 in der Schweiz**

Autokran-Zentrale

Heinz **SENN ■ AG**

Oftingen Bernstrasse 1726 Tel. 062 41 34 44



ZZ 8. 68

Qualität

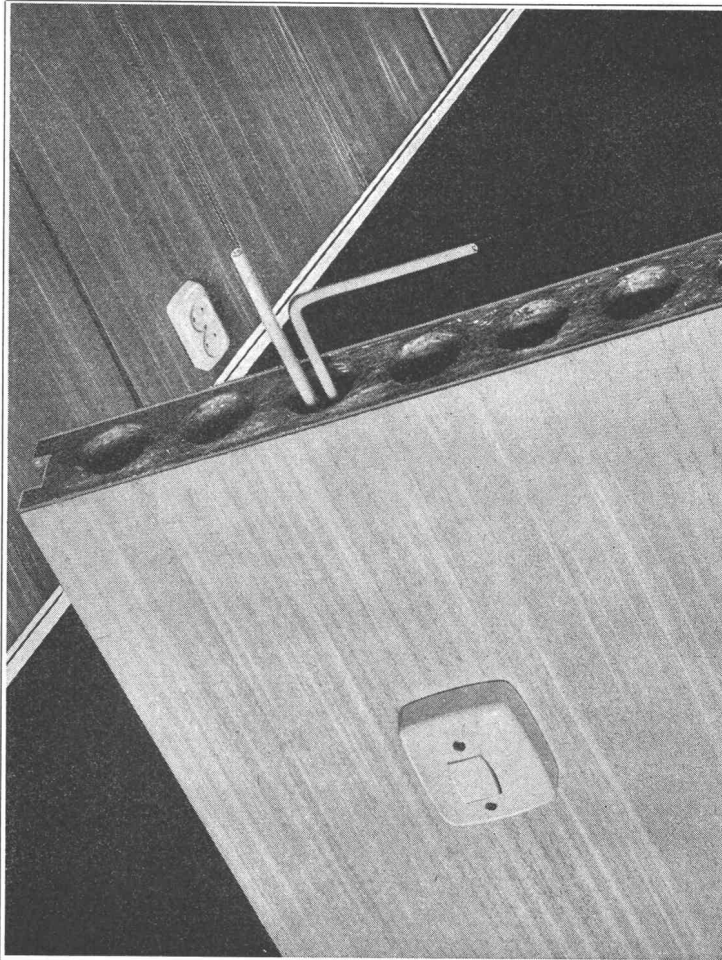
Bauherr und Architekt sind mit unseren Elementen zufrieden. Modernste Fabrikationsmethoden und unsere jahrzehntelange Erfahrung sind Garantie für hohe Qualität – Favre-Qualität.

Vorfabrizierte Betonelemente mit verschiedensten Abmessungen und Oberflächenstrukturen bieten bei der architektonischen Gestaltung einen breiten Spielraum und tragen zu einem raschen Baufortschritt bei.

Favre & Cie AG, 8304 Wallisellen
Telefon 051/93 20 11
Werke in
Wallisellen/ZH und Däniken/SO

Favre®

Favre



Für Büro- und Wohnhäuser verwenden Sie

TRYsil

Trennwand-Platten

- Sehr günstiger Preis
- Aeusserst einfache Montage
- Oberfläche mit echtem Holz furniert oder mit Vinyl-Ueberzug oder zum Streichen/Tapezieren
- Stärke 50 mm, Schalldämpfung 37 Dezibel
- Werden mit Türen geliefert
- Referenzen zur Verfügung

TRYSIL-Produkte auch als akustische Platten und als Dekor-Täfer

Die TRYSIL-Produkte werden in der Schweiz verkauft durch Ihren Lieferanten von Holz und Holzprodukten.

Der neue Name für Holz

NORWOOD

Norwood S. A.
Tel. 021 / 28 09 17

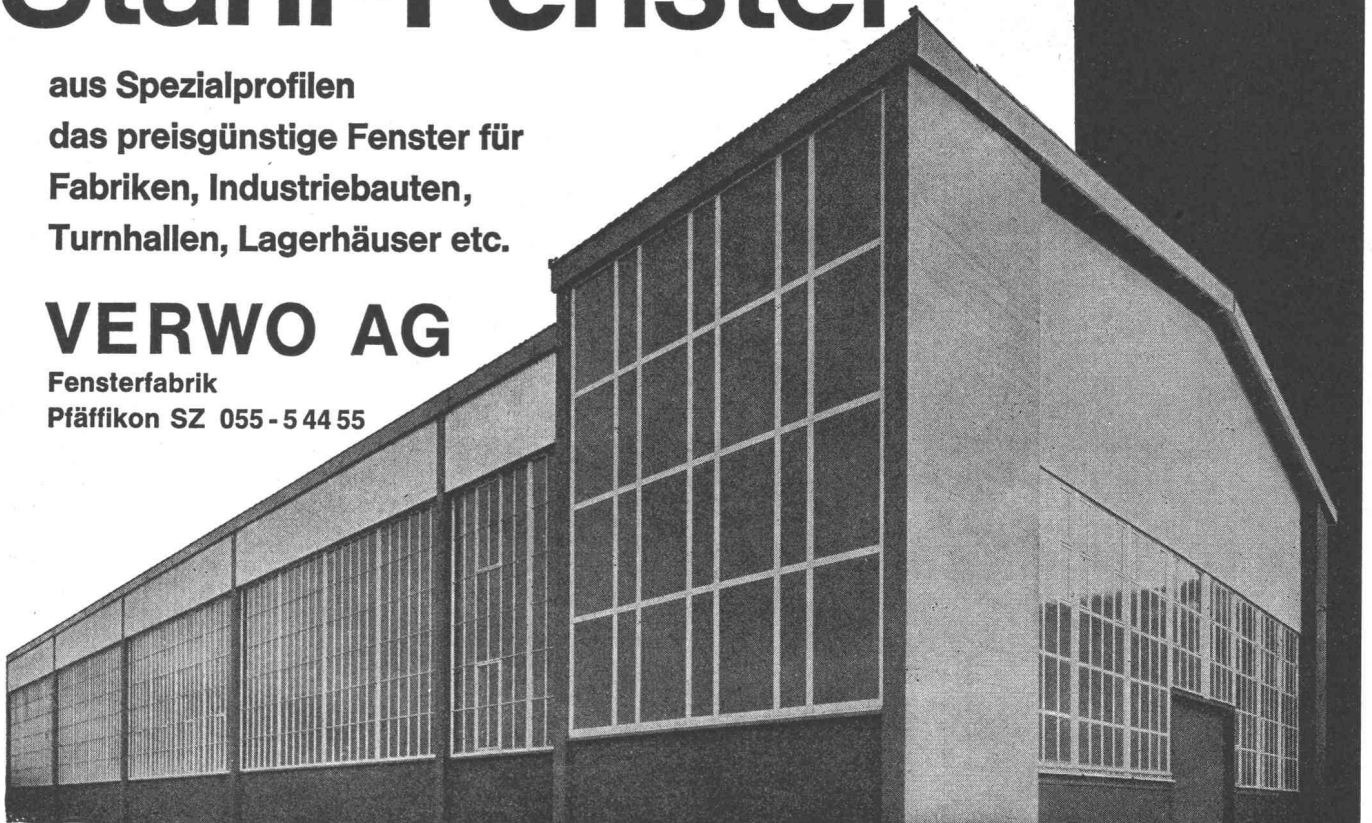
1009 Pully-Lausanne
Av. des Cerisiers 6

Stahl-Fenster

aus Spezialprofilen
das preisgünstige Fenster für
Fabriken, Industriebauten,
Turnhallen, Lagerhäuser etc.

VERWO AG

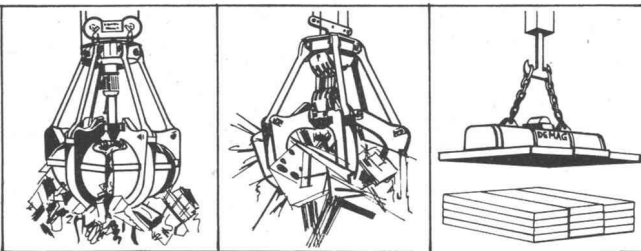
Fensterfabrik
Pfäffikon SZ 055 - 5 44 55



DEMAG Alle Lasten im richtigen Griff



Greifer Lastmagnete



Polyp-Greifer für Kehricht Polyp-Greifer für Schrott Rechteck-Magnet

DEMAG-2-Schalen- und Mehrschalen-Polyp-Greifer, lieferbar als Einseil-, Mehrseil- und Motor-Greifer mit elektrohydraulischem Antrieb für Schüttgutumschlag. Lastmagnete, Rundmagnete, Rechteckmagnete, Magnettraversen DEMAG für den Umschlag von Blöcken, Schrott, Blechen usw. Bitte verlangen Sie ausführliche Prospekte.



Hans Fehr AG
8305 Dietlikon/ZH
Tel. 051/931931

NEU!

Castolin

Hauptanwendungen in der Bauindustrie

Für Baggerlader: Castolin Chemfar/Texa 03

Für Pumpengehäuse: Castolin 2-44

Für Öldruckzylinder: Castolin

Für Gürtelabdeckel: Castolin

Reparaturanleitung

Bauindustrie

Entwässerungsanlagen - Ventilationsanlagen
Pumpen und Schieber
Gabeln
Aufhängegeräte für Stützen

HERAUSGEBEN VOM CASTOLIN-INSTITUT FÜR DIE FÖRDERUNG DER REPARATUR- UND UNTERHALTS-SCHWEISSTECHNIK

Verlangen Sie unsere SCHWEISSANLEITUNG für Unternehmen der Bauindustrie

Ein heftiger Schlag, eine zu starke Verschleissbeanspruchung – und schon ist eine Ihrer Baumaschinen ausser Betrieb. Der finanzielle Verlust kann beträchtlich werden, wenn Sie die betreffende Maschine nicht sofort, an Ort und Stelle, reparieren können. Um derartige Einbussen zu vermeiden, haben so viele Bauunternehmen die Zusammenarbeit mit Castolin gewählt. Das «Castolin-Institut für die Förderung der Reparatur- und Unterhalts-Schweisstechnik», welches sich eingehend mit dem Studium derartiger Probleme befasst, hat vor kurzem eine 16-seitige, reich bebilderte Schweissanleitung für Ihre Branche herausgegeben.

Vereinbaren Sie mit dem technischen Castolin-Delegierten Ihres Gebietes die Durchführung eines kostenlosen Schweisskurses in Ihrem Betrieb, oder schreiben Sie uns direkt, damit wir Ihnen diese neue Schweissanleitung zustellen können. Mit Castolin werden Sie bedeutende Einsparungen erzielen!

Senden Sie mir kostenlos Ihre Schweissanleitung für die Bauindustrie.

Ich wünsche nähere Angaben über die Durchführung eines Schweisskurses in unserem Betrieb.

Name: _____

Firma: _____

Adresse: _____

Senden Sie bitte diesen Coupon an das

CASTOLIN-INSTITUT
FÜR DIE FÖRDERUNG DER REPARATUR- UND
UNTERHALTS-SCHWEISSTECHNIK

1001 Lausanne, Postfach 1020

Unter dem Patronat von

Castolin

Für anspruchsvolle Aufgaben im Grossbehälterbau

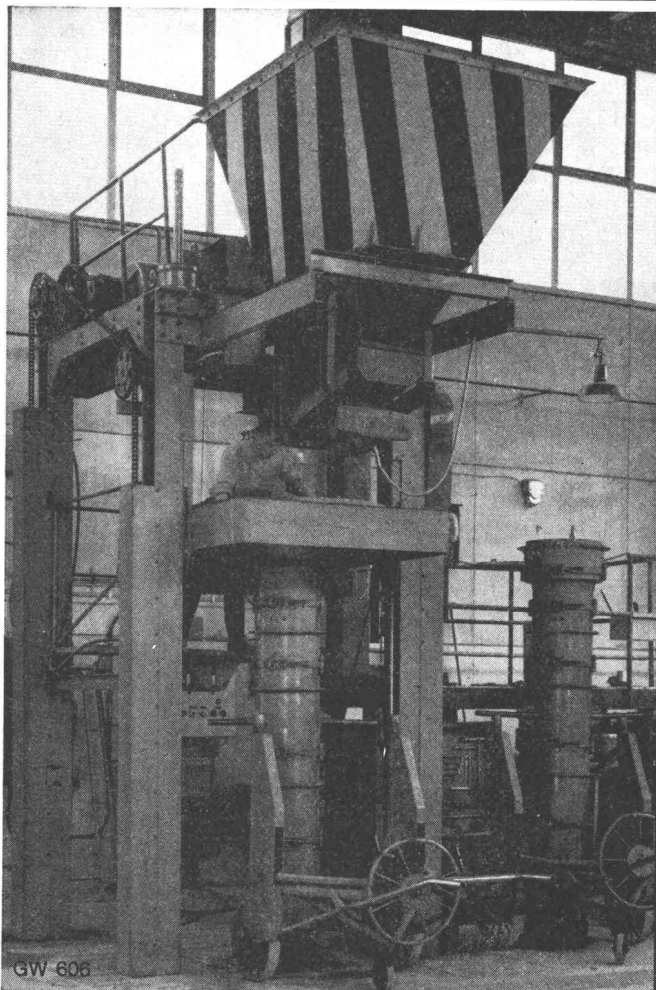
Wir verarbeiten Stahl- und rostfreie Bleche.
Wir sind dafür besonders gut eingerichtet.
Besprechen Sie Ihre Probleme mit uns.

Wir bauen sowohl nach Ihren wie nach eigenen Plänen.

Otto Wild AG Muri

Wir fabrizieren
Druckbehälter für gasförmige und flüssige Medien
Autoklaven
Rührwerke
Tanks, Gärbottiche für die Getränkeindustrie
Silos für Sand, Kies und andere Schüttgüter
Beton-Aufbereitungsanlagen
Zisternen für Bahn- und Strassentransport
Wärmeaustauscher für die Industrie
Heisswasserspeicher für Grossheizanlagen
Gehäuse für Gross-Transformatoren

Otto Wild AG 5630 Muri AG
Tel. 057 / 8 13 07



Für höchste Ansprüche

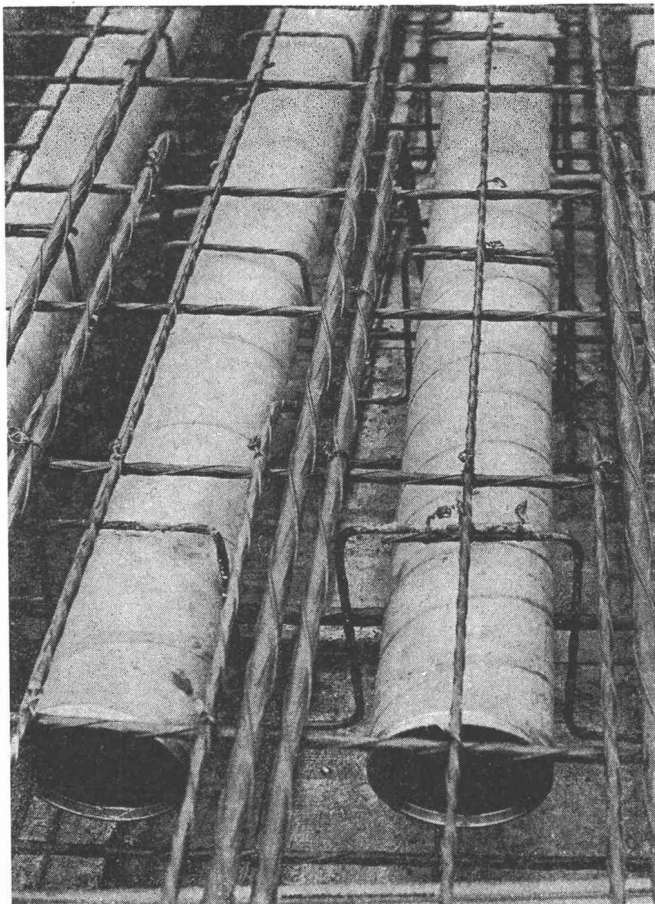
PHLOMAX-Zementrohre

dank ihrer Masshaltigkeit besonders geeignet für Rollgummidichtung. Phlomag-Rohre sind lieferbar unarmiert und armiert (Stahlbetonrohr nach DIN 4035) und werden hergestellt auf

GRABER+WENING

Betonrohrpressen
Typ GA 0 10- 30 cm Lichtweite
Typ GA II 20- 60 cm Lichtweite
Typ GB 40-125 cm Lichtweite
Baulänge 1-2,5 m

Graber + Wening AG
8413 Neftenbach, Tel. 052/311121



Schalungsrohre für den Betonbau

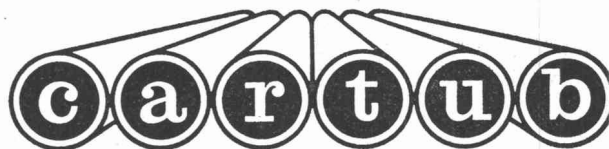
Industriebauten

Unterflurgaragen

Schulbauten

Brückenbau

Vorfabrizierte Elemente



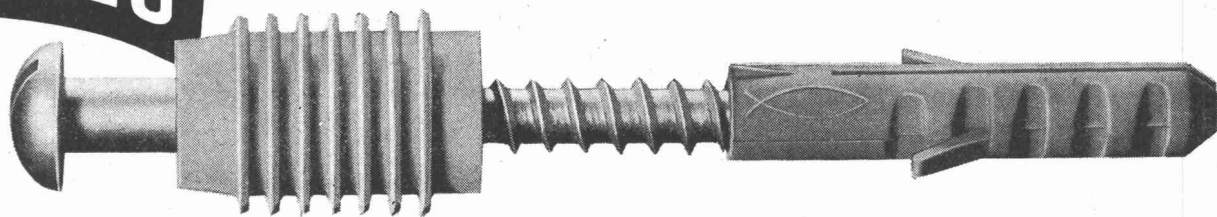
Verlorene Säulenschalungen

Imprägnieranstalt AG Zofingen

4800 Zofingen Obere Brühlstrasse Tel. 062 / 51 35 44

TUFLEX Fensterrahmen-Befestigung

NEU



DER TUFLEX-FENSTERRAHMEN-DÜBEL RD 15/30

aus alterungsbeständigem Nylon ergibt eine rasche, saubere und einfache Montage von Fensterrahmen.

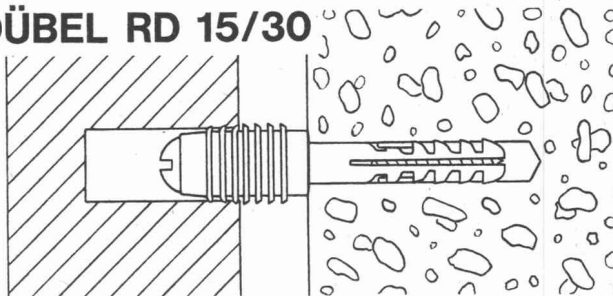
Seine Vorteile:

Trockenmontage – kein Einzementen oder Eingipsen.

Sichtseite der Fensterrahmen bleibt intakt.

Flickstellen fallen weg.

Verlangen Sie unsere technische Information Nr. 502.



TUFLEX AG

MASCHINEN
WERKZEUGE
DÜBEL

Flughofstrasse 35, 8152 Glattbrugg/ZH ☎ 051/83 69 66



Photographische

Vergrösserungen und Verkleinerungen

in jedem gewünschten
Masstab

Planreproduktionen
nach allen Verfahren
in einwandfreier Ausführung

Ed. Aerni-Leuch
3000 Bern 14
Reproduktionsanstalt
Fabrik technischer Papiere
Telephon 031 / 45 49 47

(MERK)

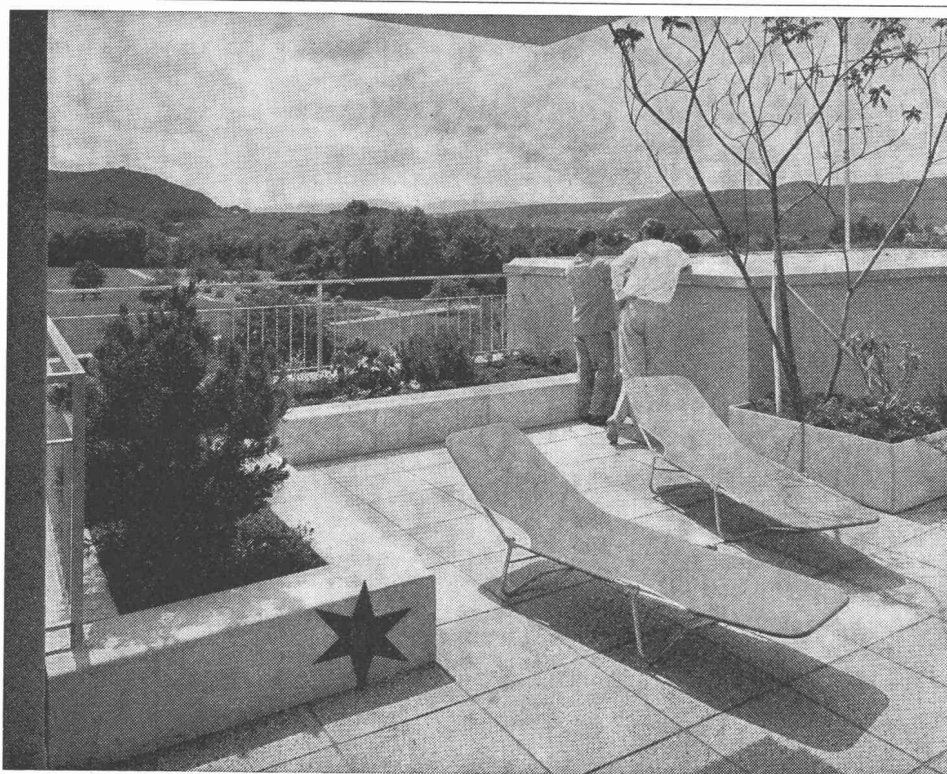
Merk für Bockkrane

Der zerlegbare und leicht transportable Merk-Kran
ist ideal für Baustellen und Montage.
Durch vielseitiges Zubehör anpassungsfähig.
Verlangen Sie unverbindliche Beratung und Offerte.

Merk AG Maschinenfabrik
8953 Dietikon/ZH Telefon 051 88 48 05



41



Dieser Dachgarten wiegt nur 145 kg pro m². Geländer kann nachträglich verlegt werden ohne Spitzarbeit (ohne Verletzung der Dachfläche).

★ Depositär für Dachgarten-Elemente: Peter Schär, Garten-Center, 4153 Reinach BL, Bruderholzstrasse 7, Tel. 061 / 76 46 00. Bitte Preisliste verlangen.

Hans Gilgen, dipl. Gärtnermeister 4102 Binningen
Tel. 061 / 54 10 04
Eigener Versuchsgarten

optima[®]

Universalerde

5 cm ersetzen

20 cm Gartenerde

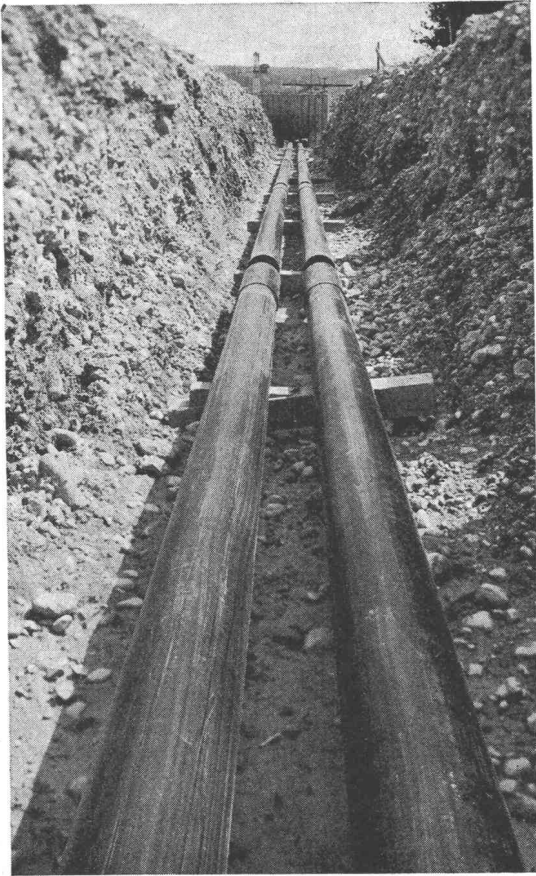
Leicht: 500 kg pro m³

optima[®]

★ **Dachgarten-Elemente**

35 cm hoch, als solide Umrandung und zugleich als Sitzbank. Leicht: 25—37 kg pro m. Rasch verlegt: Ab Fr. 26.—.

Wie kann ich billiger
und schneller Fern-
leitungen erstellen?



PAN-ISOVIT - Fernleitungen

Kanalfreie Verlegung
mit vorfabrizierter
Kunststoff-Isolierung

Das PAN-ISOVIT-System für den Transport von Wärme, Kälte und Öl bringt Kosteneinsparungen bis 60 Prozent. Die einfache und schnelle Montage kann durch jeden Installateur erfolgen.

Technische Daten von PAN-ISOVIT:

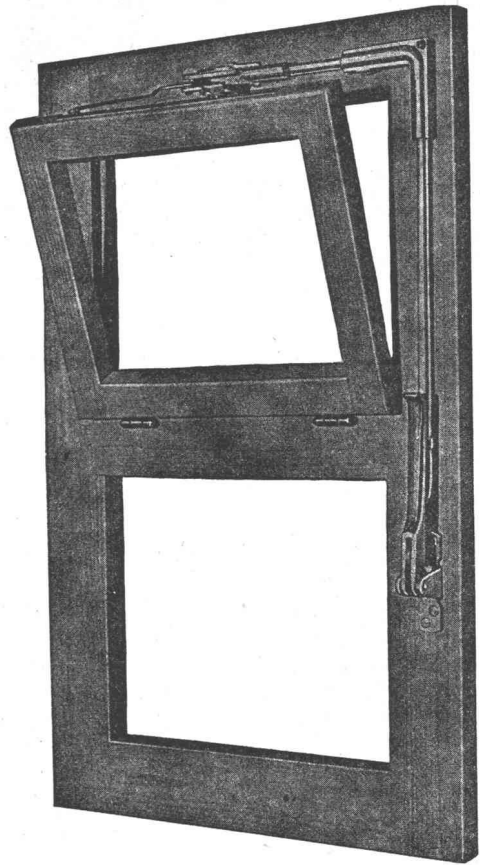
Wärmeleitfähigkeit $\lambda = 0,022 \text{ kcal/mh } ^\circ\text{C}$
Temperaturfest -200° bis $+130^\circ \text{C}$
Druckfestigkeit bis 20 kg/cm^2
Wasserdichte Verbund-Isolierung mit nahtloser PE-Ummantelung.
© Patent-, Muster- und Markenschutz.

Beratung, Herstellung und Verkauf:



MEIER-SCHENK AG
ISOLIERWERK

8050 ZÜRICH 051/46 70 28
9001 ST. GALLEN 071/22 35 64
2501 BIEL-BIENNE 032/ 4 76 76



VENTUS E

Schweizer Fabrikat

der Oberlichtverschluss

funktionssicher, den höchsten Ansprüchen der modernen Bautechnik entsprechend.

Eignet sich für Einzelverschluss und Gruppenanlagen, für Auf- und Unterputz-Montage, Holz- oder Metallkonstruktionen.

Dieser Verschluss hat sich tausendfach bewährt in Schulhäusern, Turnhallen, Bahn-, Post-, Bank- und Bürogebäuden, Fabriken, Hochhäusern usw.

Lieferung durch den Fachhandel.



Unser technischer Dienst steht Ihnen zur Beratung gerne zur Verfügung.

**Schloss- und
Beschlägefabrik AG**
Kleinlützel SO

Tel. 061 / 89 86 77 / 78

Eternit®

Verlorene Schalung

® Die gesetzlich geschützte Marke für Asbestzement-Produkte

Vielseitig verwendbar im Hoch- und Tiefbau ist Asbestzement «ETERNIT». Rohre, Kanäle sowie Spezialformstücke bewähren sich seit Jahren als verlorene Schalung. Im Reservoirbau ermöglichen die Pilzschalungen «ETERNIT» wesentliche Einsparungen an den Baukosten.

Ein Asbestzement-Pilzkopf «ETERNIT» als verlorene Schalung im Reservoir «Hühnli» der Gemeinde Muri bei Bern. Projekt und Bauleitung: F. Ryser, dipl. Ing. ETH, Bern

Eternit AG, 8867 Niederurnen/1530 Payerne

