

Objektyp: **Advertising**

Zeitschrift: **Schweizerische Bauzeitung**

Band (Jahr): **87 (1969)**

Heft 10

PDF erstellt am: **26.09.2024**

Nutzungsbedingungen

Die ETH-Bibliothek ist Anbieterin der digitalisierten Zeitschriften. Sie besitzt keine Urheberrechte an den Inhalten der Zeitschriften. Die Rechte liegen in der Regel bei den Herausgebern.

Die auf der Plattform e-periodica veröffentlichten Dokumente stehen für nicht-kommerzielle Zwecke in Lehre und Forschung sowie für die private Nutzung frei zur Verfügung. Einzelne Dateien oder Ausdrucke aus diesem Angebot können zusammen mit diesen Nutzungsbedingungen und den korrekten Herkunftsbezeichnungen weitergegeben werden.

Das Veröffentlichen von Bildern in Print- und Online-Publikationen ist nur mit vorheriger Genehmigung der Rechteinhaber erlaubt. Die systematische Speicherung von Teilen des elektronischen Angebots auf anderen Servern bedarf ebenfalls des schriftlichen Einverständnisses der Rechteinhaber.

Haftungsausschluss

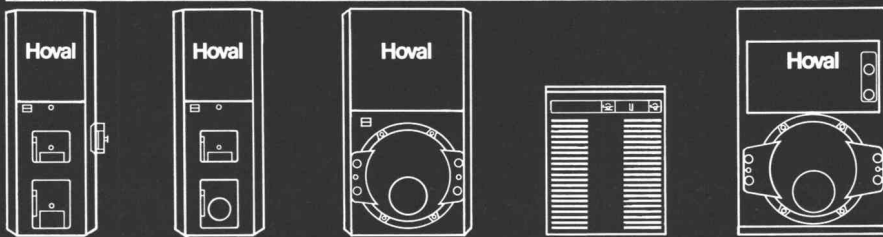
Alle Angaben erfolgen ohne Gewähr für Vollständigkeit oder Richtigkeit. Es wird keine Haftung übernommen für Schäden durch die Verwendung von Informationen aus diesem Online-Angebot oder durch das Fehlen von Informationen. Dies gilt auch für Inhalte Dritter, die über dieses Angebot zugänglich sind.

Gehen Sie auf sicher,
wenn es um
die Heizung und
Warmwasserbereitung geht.
Beim Hoval-Kessel
wird die Sicherheit
mitgeliefert.

Eine Heizungs- und Warmwasser-
bereitungsanlage muss ein Leben lang
jeden Tag Komfort bieten. Sie gehört
deshalb zu den Anschaffungen, auf die
man sich jederzeit verlassen will. Darum
legt Hoval nicht nur grossen Wert
auf die Qualität der Konstruktion, son-
dern pflegt auch den Kundendienst.
Das bedeutet, dass die Anlage einwand-
frei läuft und dass sie – jederzeit – den
uneingeschränkten Hoval-Komfort
bietet: Sparsame Heizung und un-

beschränkt Warmwasser zu niedrigsten
Kosten. Hoval-Kessel verfeuern Oel, Gas
oder feste Brennstoffe. Es gibt sie für
Ein- und Mehrfamilienhäuser, Hotels,
Schwimmbad-Heizungen, Schulen
und Gewerbebetriebe, für Neubauten
und für die Modernisierung bestehender
Häuser.

Hoval Herzog AG, 8706 Feldmeilen
Telefon 051-731282
Basel, Bern, Lausanne, Lugano



Hoval

Inhalt

Messung stationärer Eigenschaften von
Komponenten hydraulischer Uebertragun-
gen. Von *W. M. J. Schlösser* und *G. Toet* 167*

Das Betriebsgebäude der Eidgenössischen
Drucksachen- und Materialzentrale. Von
G. Marchand 175*

Flachdecken mit Stahlpilzen. Von *S. Bryl* 181*

Umschau

Neues automatisches Streckenblocksystem
mit Lichtsignalen. Methan-Rückverflüssi-
gungsanlage für England. Gesellschaft für
Korkindustrie, Basel. Hochleistungs-Laser
für britische Universität. Nichtschmier-
ender Zeichenstift. Tarbela-Damm 184

Buchbesprechungen

Hotelbauten, von *A. Koch* und *M. Fenger*.
Kunst und Handwerk, von *P. Guggenbühl* 184

Comptes-rendus du Symposium international
sur les ponts suspendus à Lisbonne
1966, herausgegeben vom *Laboratorio Na-
cional de Engenharia Civil*. Netzplantechnik,
von *J. Brandenberger* und *R. Konrad*.
«Der Aargau baut», Nr. 3 Strassenbau,
herausgegeben von der *Baudirektion des
Kantons Aargau*. Gaspard Dollfus, 1812
—1889, von *Carl Oswald* 185

Stellgeräte in der Regelungstechnik, von
G. Ernst. Neuerscheinungen 186

Wettbewerbe

Zentralschulanlage in Tiefenkastel. Refor-
miertes kirchliches Zentrum in Krادolf . 186

Ankündigungen

Kunsthau Zürich. Kunstmuseum Winter-
thur. Projektorganisation mit Netzplan-
technik im Hoch- und Tiefbau, Einfüh-
rungskurs in die Methode Branch and
Bound, Bern. Vortragskalender 186

Verlag und Redaktion

Zürich-Giesshübel, Staffelstr. 12
Postadresse: Postfach, 8021 Zürich
Tel. 051 / 23 45 07 - 08, Postcheck 80 - 6110

Anzeigenverwaltung

IVA AG für internationale Werbung,
8035 Zürich, Beckenhofstrasse 16,
Tel. (051) 26 97 40, Postcheck 80 - 32735
Filialen in Lausanne und Genf

Druck: Offset + Buchdruck AG

Vier neue MEYCO-Fugenbandprofile

Die neuen Meyco-Fugenbänder aus Weich-PVC sind das Ergebnis eingehender Versuche unter härtester Beanspruchung. Sie dichten dauerhaft und unfehlbar. Und das selbst bei extremen Scher- und Dehnbewegungen.

A0 20 - Oberflächenband für Arbeitsfugen bei geringem bis mässigem Wasserdruck. Einbau auf der Wasserseite des Betons (nur auf Sauberkeitsschicht oder in äussere Schalung legen).



DO 25 - Oberflächenband für Dilatationsfugen mit geringen Dehn- und Scherbewegungen bei mässigem Wasserdruck. Einbau auf der Wasserseite des Betons (nur auf Sauberkeitsschicht oder in äussere Schalung legen).



S 20, 22, 25 - Schlitzschalungsbänder für Dilatationsfugen, die sich durch die geringe Höhe der Mittel- und Endanker auszeichnen.



D 15-35 - Dilatations-Fugenbänder in neuen Profilen für Dehnungen zwischen 1 und 6 cm. Für alle Anwendungsbereiche bei mässigem bis hohem Druck und schwachen bis starken Scherbewegungen.



MEYCO-Fugenbandprofile



Kennen Sie unsere praktische Fugenband-Wahlscheibe (ähnlich Rechenscheibe)? Sie zeigt Ihnen im Handumdrehen, welches Meyco-Fugenband Sie für jeden Zweck benötigen. Wir schicken sie Ihnen gerne, zusammen mit unserer Muster-Kollektion der neuen Profile.

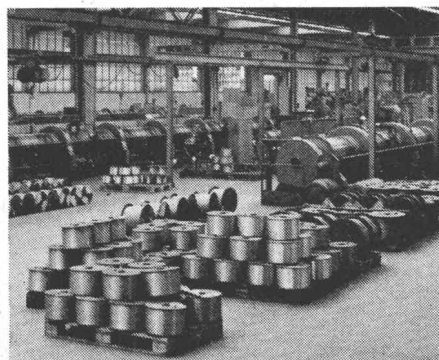
Brugg, 3. März 1969

Zum Thema Drahtseile.

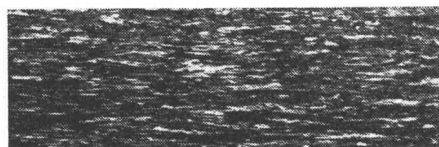
Erstens:

**Wir prüfen
die Drähte für BRUGG-Drahtseile
auf ihre
chemische Zusammensetzung.**

Von der richtigen chemischen Zusammensetzung des Rohmaterials hängt weitgehend die Qualität des Drahtes ab. Zuviel Phosphor und Schwefel z.B. machen den Draht spröde und brüchig. Der Anteil dieser Unreinheiten im Stahl muss so gering wie nur möglich gehalten werden: Phosphor höchstens 0,045%. Und auch Schwefel höchstens 0,045%. Nicht mehr. Oder der Kohlenstoffgehalt: mindestens 0,4%, um die Drahtfestigkeit zu gewährleisten. Aber nicht mehr als 0,9%, sonst nimmt die Dehnungs-, Biege- und Verwindfähigkeit des Drahtes ab.



Teilsicht unserer Drahtseilfabrik in Birr



200fach vergrößerter Schliff: Die metallographische Untersuchung eines Stahldrahtes zeigt das typisch sorbitische Mikrogefüge mit feinem Korn

Wir wissen genau, wie das Rohmaterial für BRUGG-Drahtseile beschaffen sein muss. So:

- beruhigter, unlegierter Kohlenstoffstahl. Mit einem Reinheitsgrad von mindestens 98,9%
- Kohlenstoffstahl mit folgender chemischen Zusammensetzung:

| | |
|-------------|------------------|
| Kohlenstoff | 0,4—0,9% |
| Mangan | 0,3—0,7% |
| Silicium | 0,1—0,3% |
| Phosphor | höchstens 0,045% |
| Schwefel | höchstens 0,045% |
| Stickstoff | höchstens 0,008% |

(Diese Richtwerte variieren je nach Abmessung, Festigkeit und Verwendungszweck des Endproduktes.)

So muss das Rohmaterial für BRUGG-Drahtseile beschaffen sein. So und nicht anders. Darum die Prüfung der chemischen

Zusammensetzung. Denn wir wollen sicher gehen. Ganz sicher. Um später mit gutem Gewissen für die Qualität des BRUGG-Drahtseils einstehen zu können. Für ein Drahtseil, das im Gebrauch problemlos bleibt.



Teilsicht unseres Drahtlagers

Mit allen Fragen rund um das Drahtseil befassen wir uns seit über 60 Jahren. Unsere Erfahrung als grösste Drahtseilfabrik der Schweiz sollten auch Sie sich zu Nutzen machen. Sie brauchen uns nur anzurufen. Unsere technischen Berater stehen zu Ihrer Verfügung.

So sorgfältig wie wir unsere Drähte prüfen, so sorgfältig prüfen wir auch Ihre Drahtseilprobleme.

Kabelwerke Brugg AG, 5200 Brugg, 056-41 11 51

BRUGG

****Holorib®**

*Es gibt nur ein Verbunddecken-System
für den Stahl- und Betonbau.*

Dies ist Holorib mit seinen vielen Vorteilen.

+Empa-geprüft +Patent Nr. 416 032



*Alle andern Blechprofile sind lediglich
Bedachungs- oder Wandverkleidungsbleche.
Auch wir führen diese Profile unter der
Bezeichnung Holodeck.*

Holodeck



*Verlangen Sie die Dokumentation über
Holorib und Holodeck.*

*Für technische Beratung stehen wir
Ihnen gerne zur Verfügung.*

◀ 10

Generalvertretung für Europa:

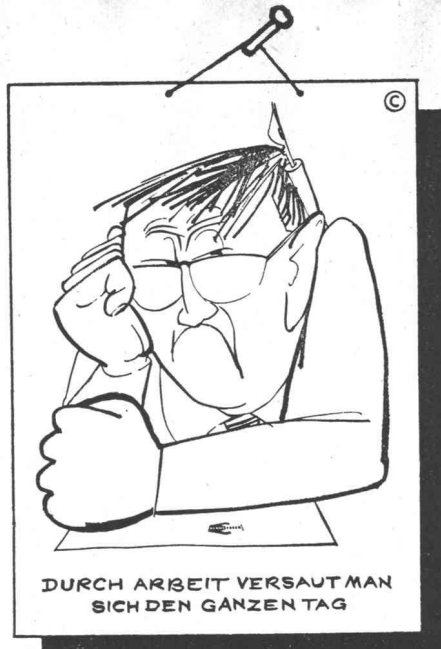
Holorib SA

2, rue Vallin

1201 Genève

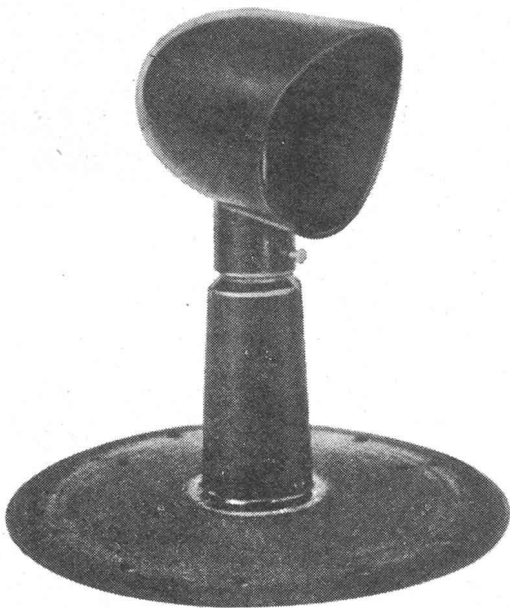
Telefon 022 318160

*Ab Frühling 1969 werden
Holorib und Holodeck in der Schweiz profiliert*



Lassen Sie deshalb

leeluvent® für sich arbeiten



leeluvent®

ein Diffusionseinsatz zur Durchlüftung von Flachdachkonstruktionen, dessen Wirkung nachweisbar ist.

leeluvent®

tritt paarweise auf. Sie brauchen zwei. Einen für Druck (Iuv); einen für Sog (lee). Damit der Wind an's Arbeiten kommt.

leeluvent®

mit der drehbaren Haube, dem Wind so richtig in's Gesicht. (Auf lee natürlich umgekehrt)

leeluvent®

mit dem gelochten Klebeflansch zum besseren Haften im Heißbitumen.

leeluvent®

baustellenfertig, im 6er, 10er oder 20er Karton

6er Karton Art.-Nr. 11401

10er Karton Art.-Nr. 11402

20er Karton Art.-Nr. 11403

leeluvent®

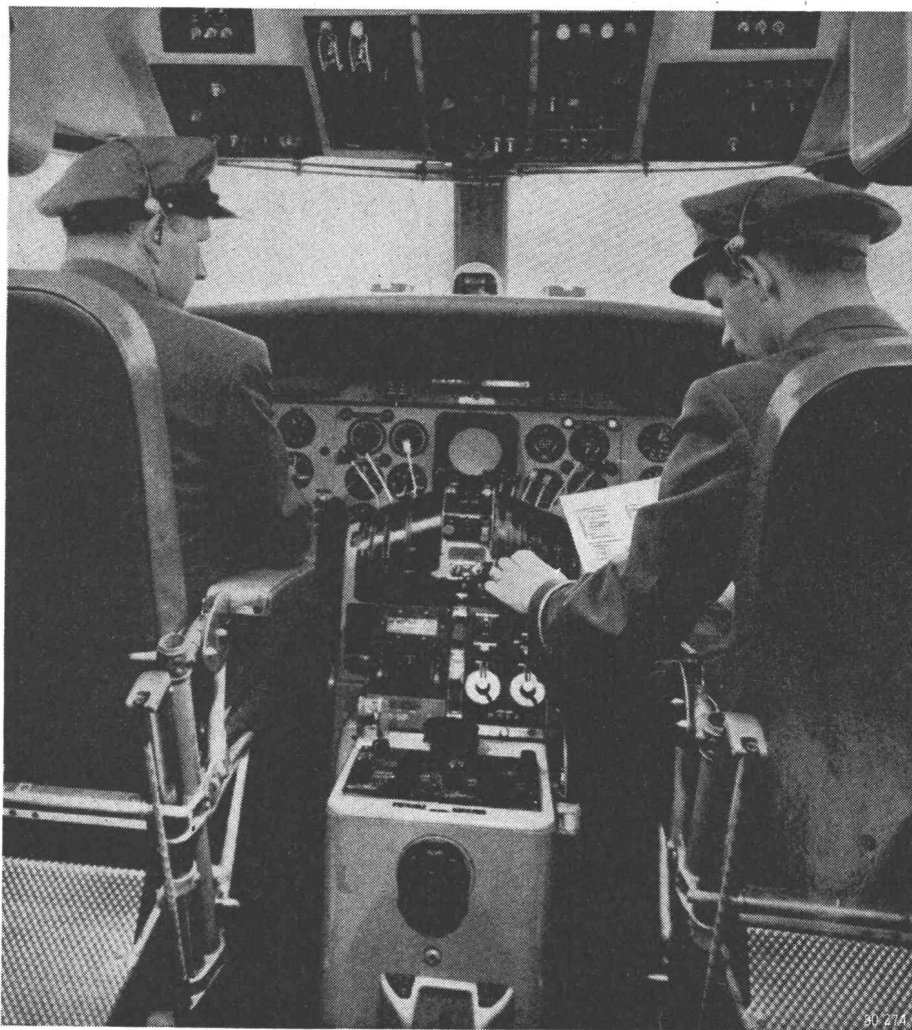
aus dem Hause Esser, denn Esser weiß was die Praxis verlangt.

leeluvent® liefert Ihnen:

Esser

Ulrich O. Hartmann
Kunststoffverarbeitung
Baulemente 8320 Fehraltorf ZH
Telefon 051/97 73 49 Russikerstrasse

Produktion und Verkauf von
Kunststoff-Baulementen
Lichtkuppeln, Lichtwellplatten
Schwimmbassins, Sitzbänke
Unterstände, Badezimmer
Schachtabdeckungen, Gully

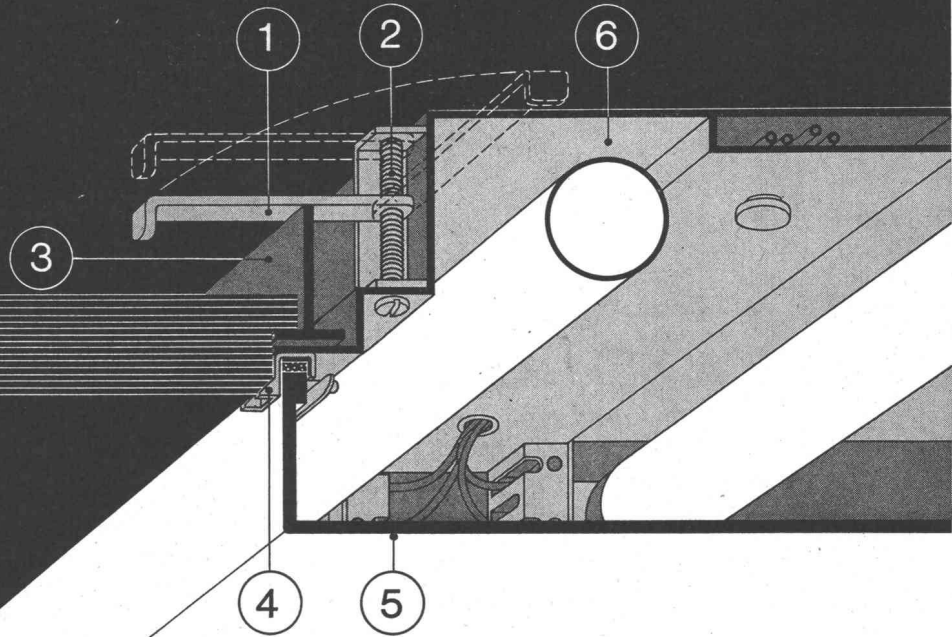


Sicher starten und landen – selbst wenn die öffentliche Stromversorgung ausfällt. Zwei OERLIKON-Notstromgruppen von je 500 kVA sorgen für den unterbrochslosen Betrieb der Flugsicherungsanlagen im Flughafen Kloten. Überall wo es auf Sicherheit ankommt – in Spitälern, Zivilschutzbauten, kommunalen und privaten Grossbauten, für militärische Zwecke und für industrielle Anwendung – sind eigene Notstromversorgungen unentbehrlich geworden.



Maschinenfabrik Oerlikon 8050 Zürich

Staubgeschützte, rahmenlose
Einbauleuchte für 4 Fluoreszenz-
lampen 20 oder 40 W,
für den Einsatz anstelle einer,
bzw. zweier Deckenplatten



An dieser
Leuchtenkonstruktion
muss etwas
ganz Besonderes sein
(...sonst hätte man sie uns
nicht «abgespickt»)

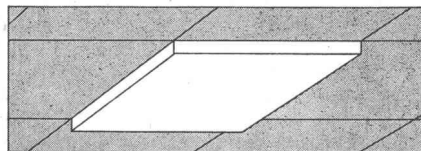


.....**S**timmt... Aussergewöhnlich
an dieser «Fluora»-Einbauleuchte für
Plattendecken sind z. B.

● die schwenkbaren Auflage-
bügel (1), welche mit einer Stell-
schraube (2) der jeweiligen Höhe der
Decken-Unterkonstruktion (3) ange-
passt werden können (was ermög-
licht, die Leuchte mit nur wenigen
Handgriffen in Decken verschieden-
artigster Systeme einzubauen);

● oder die Spezial-Schieber-
verschlüsse (4) für die Halterung der
Abdeckung (5) am Leuchtenkasten (6)
(die jederzeit ein müheloses und

sicheres Einsetzen der Abdeckung
gewährleisten, ohne die Decke durch
Druckausübung zu beeinträchtigen).



Apropos Abdeckung: Sie
ist aus opalisiertem Acrylglas von
durchgehend gleicher Dicke und
Festigkeit, nach unserem eigenen
Verfahren scharfkantig gebogen
(ein Verfahren notabene, das uns er-
laubt, unabhängig von fixen Massen
Abdeckungen in genau der Form und
Grösse zu bauen, wie sie für den
einzelnen — für Ihren Fall erforderlich
sind).

Noch mehr über Einbau-
Leuchten dieser Bauart, oder über
das vielseitige «Fluora»-Leuchten-
programm ganz allgemein, erfahren
Sie aus unserem neuesten, ausführ-
lichen Katalog... oder noch besser
von unserem lichttechnischen
Beratungsdienst. Beides steht unent-
geltlich zu Ihrer Verfügung.

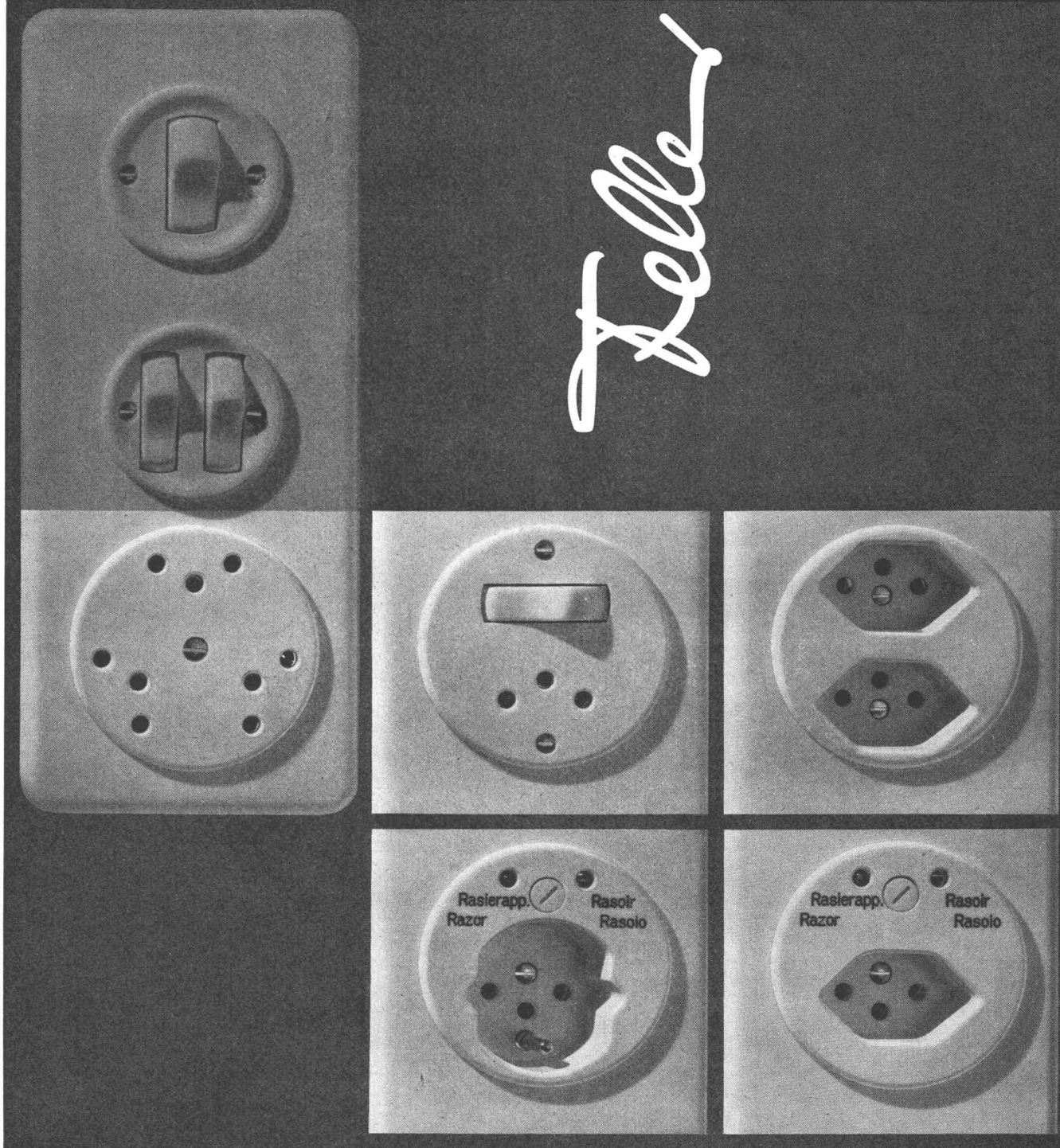
Fluora

Spezialfabrik für Fluoreszenzleuchten,
9102 Herisau, Tel. 071/51 23 63

**Feller-Kombinationseinsätze,
eine elegante Lösung, um in bestehenden
Anlagen mehr Apparate einbauen
zu können**



Feller



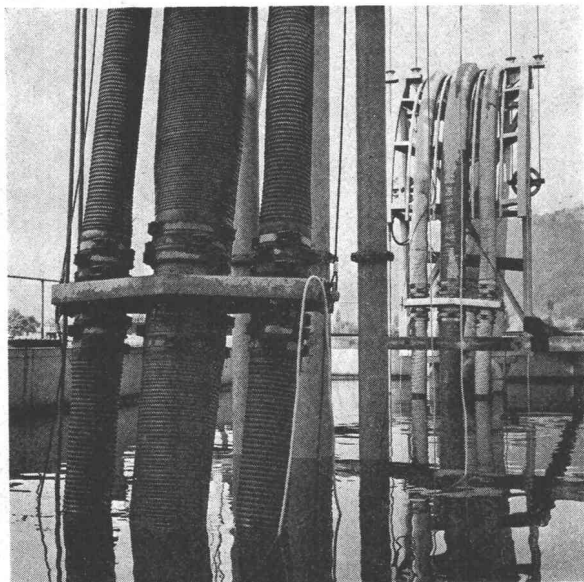
Wenn Sie zwei zusätzliche Steckdosen einbauen müssen oder ähnliche Erweiterungsprobleme zu lösen haben, ermöglicht Ihnen der entsprechende Feller-Kombinationseinsatz eine rasche und saubere Montage. Sie ersparen damit aufwendige bauliche Änderungen, denn es sind keine neuen Einlasskasten notwendig.

Adolf Feller AG Horgen
Fabrik elektrischer Apparate

Telefon 051 821611

Was ist das Erstaunliche an diesem Dätwyler-Gummischlauch?

Dass er Steine fördert.



Bagger
im Vierwaldstättersee,
ausgerüstet mit
Dätwyler-Saugschläuchen
aus Gummi

Dieser riesige Saugschlauch an einem Bagger im Vierwaldstättersee arbeitet unter den härtesten Betriebsbedingungen. Er holt Steine, Sand und Kies vom Seegrund herauf.

Unglaublich, was er alles auszuhalten hat! Seine hochabriebfeste „Seele“ ist der ununterbrochenen Schleifwirkung des vorbeischießenden Sandes ausgesetzt, den scharfen Kanten der Steinbrocken, die rücksichtslos auf die Schlauchwand prallen, dem unaufhörlichen Trommelfeuer des Kieses, das den Gummi bis an die Grenze des Möglichen beansprucht. Aber er hält das spielend aus. Tag für Tag. Monat für Monat. Weil seine Innenwand aus einer speziell für diesen Zweck entwickelten Gummimischung von höchster Abriebfestigkeit besteht.

Aber auch die Außenwand dieses Saugschlauches muß größten Beanspruchungen standhalten: dem ständigen Kontakt mit dem Seewasser, dem Zusammenstoß mit unvorhergesehenen Hindernissen im Wasser. Ein robustes Deckblatt und eine kräftige Außenspirale schützen den wertvollen Schlauch vor allen äußeren Beschädigungen.

Dies ist ein Beispiel für die perfekte Lösung eines ungewöhnlichen Schlauchproblems. Dätwyler ist auf Schläuche spezialisiert, vom kleinsten bis zum Riesen-Schlauch, von der einfachsten gespritzten bis zur kompliziert aufgebauten Ausführung mit Verstärkungen und Einlagen!

Neu!

Gummi ist ein faszinierender Werkstoff mit tausend Möglichkeiten, wie sie kein anderes Material besitzt. Aber er erfordert schon beim Planen ein „gummigerechtes“ Denken. Wir haben deshalb für die Praxis das Fachbuch „Werkstoff Gummi“ geschrieben, das Ihnen bei Ihren Planungsarbeiten helfen möchte. Es ist soben erschienen. Verlangen Sie es bei uns!

**Werkstoff
Gummi**

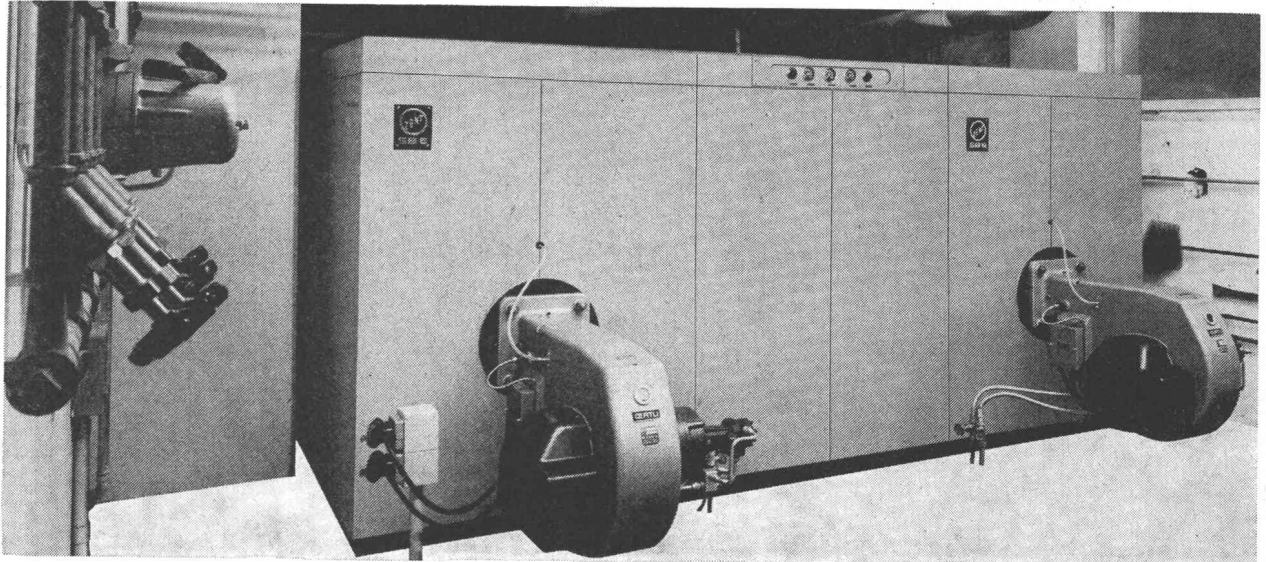
Die gummiverarbeitenden Werke der Dätwyler-Gruppe verbrauchen zusammen mehr als die Hälfte des in der Schweiz eingeführten Kautschuks. Hinter dieser Tatsache steht mehr als nur ein Rekord. Sie ist vielmehr das Resultat angestrenzter Arbeit. Ausgezeichnete Fachkräfte auf dem Kautschukgebiet, grosszügig ausgebaute Versuchs- und Prüfanlagen und rationell arbeitende Fabrikationseinrichtungen stehen Dätwyler – und Ihnen! – zur Verfügung. Wir planen und fabrizieren optimale Gummiprodukte, selbst für extreme Einsatzgebiete. Vielleicht auch bei Ihnen.

Dürfen wir auch Ihre Gummifabrik werden? Rufen Sie uns doch an!

Dätwyler AG
Schweizerische Kabel-, Gummi- und Kunststoffwerke
6460 Altdorf-Uri, Telefon 044 - 2 13 13

Dätwyler

Fragen Sie uns –
über Gummi wissen wir Bescheid!



Kesselhaus OMEGA Biel

Ausgereifte, bewährte Produkte — und immer wieder Neues bringt ZENT

**diesmal den ersten gusseisernen
Überdruckkessel Europas, die
ZENT SB 5 und 6 Serie**

Diese Neuentwicklung hat viele gute Eigenschaften. Hier sind einige davon:

Der ZENT SB Kessel ist dauerhaft, denn er besteht aus dickwandigem Spezialgusseisen.

Er ist zerlegbar, und lässt sich daher auch in bestehende Gebäude einbringen. An Ort und Stelle wird er durch unsere Spezialisten zusammengebaut.

Er ist für echte Hochleistung geschaffen bei entsprechend kleinen Abmessungen. Der Kaminquerschnitt braucht nur einen Drittel so gross zu sein wie normal.

Er ist geräuscharm, denn Gusseisen wirkt geräuschkämpfend. Der ZENT SB Kessel kann daher auch im Wohnungsbau verwendet werden.

Sein Feuerraum ist so bemessen, dass er in Krisenzeiten auch mit festen Brennstoffen betrieben werden kann.

Die ZENT SB 5 und 6 Kessel gibt es für Heizung allein oder für Heizung und Warmwasser kombiniert, für Leistungen von 0,26 Mio bis 1,4 Mio kcal/h.

Möchten Sie auch noch weitere Vorteile der ZENT SB Serie kennen lernen? Eine ausführliche Dokumentation und eine bereits stattliche Referenzliste steht für Sie bereit. Wir beraten Sie aber auch gerne unverbindlich.

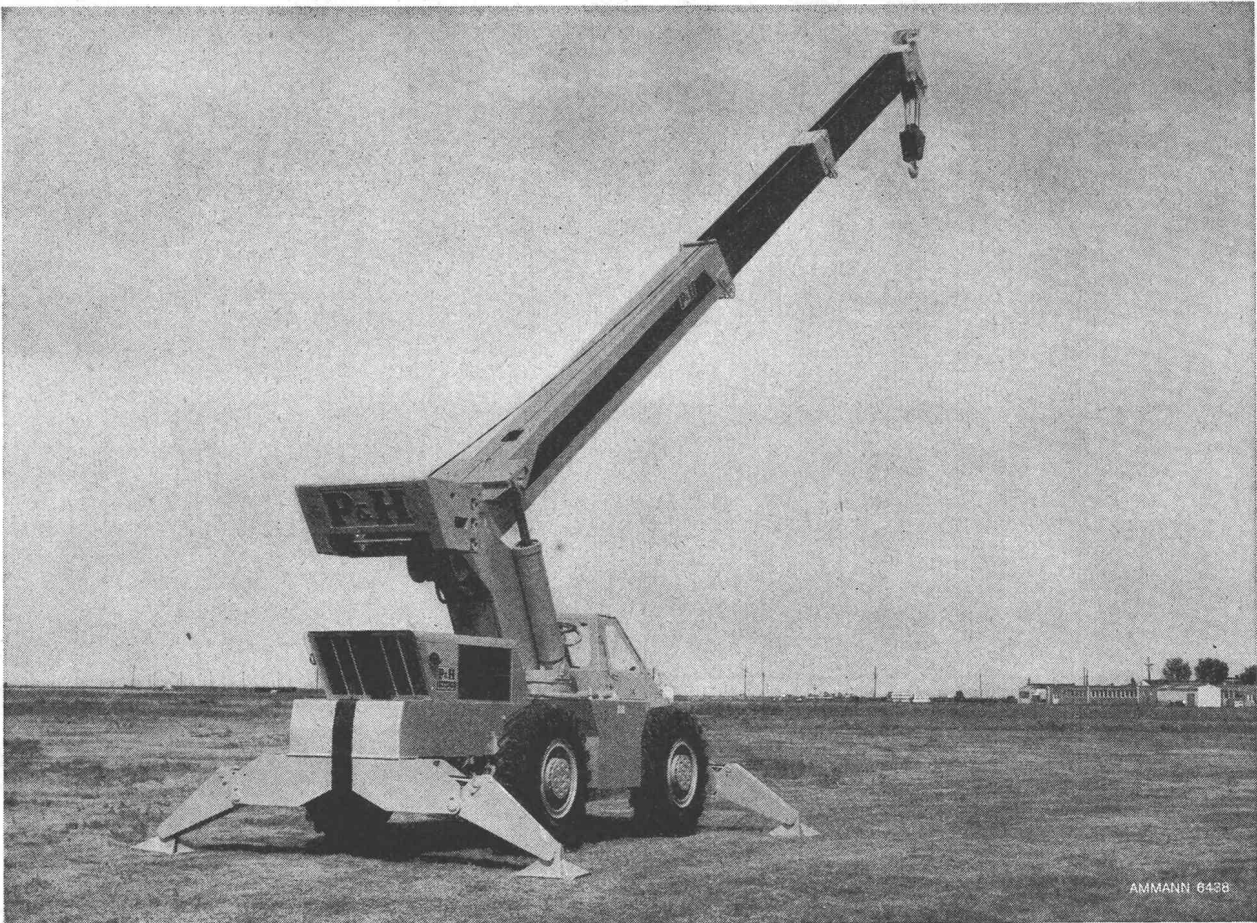


ZENT AG BERN, 3072 OSTERMUNDIGEN

Tel. 031/511411

Niederlassungen in Deutschland, Frankreich, Italien, Österreich und Skandinavien





AMMANN 6438

Neu!

P & H Mobilkrane R-125 und R-150

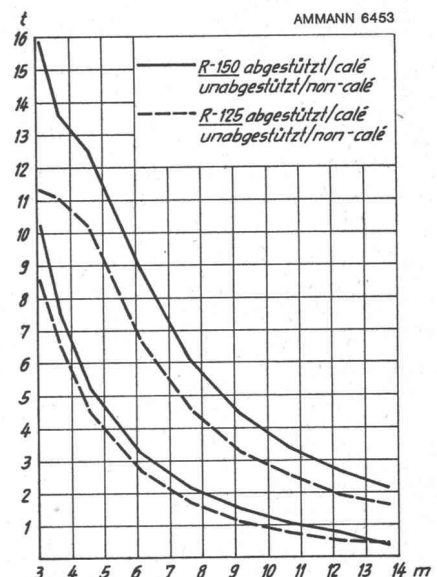
Zwei Geräte mit erstaunlicher Tragkraft

Die grosse Hydraulikpumpenleistung von 568 Liter/Min. erlaubt höhere Seilgeschwindigkeiten.

Der Grundausleger von 13,7 m ist vollhydraulisch unter Last ausstossbar und kann mit Einsatzstücken bis auf 19,2 m verlängert werden.

Bei Strassenfahrt sind die Hydraulikpumpen abschaltbar. Dadurch wird die Lebensdauer der Pumpen erhöht, und die volle Motorleistung steht als Antriebskraft zur Verfügung.

Mit P&H erwerben Sie nicht nur eine gute Maschine, sondern gleichzeitig die wertvolle Garantie der umfangreichen Ersatzteil- und Serviceleistungen von AMMANN.



100 JAHRE
AMMANN



ULRICH AMMANN

Baumaschinen AG 4900 Langenthal

☎ 063/2 27 02 + 2 51 22

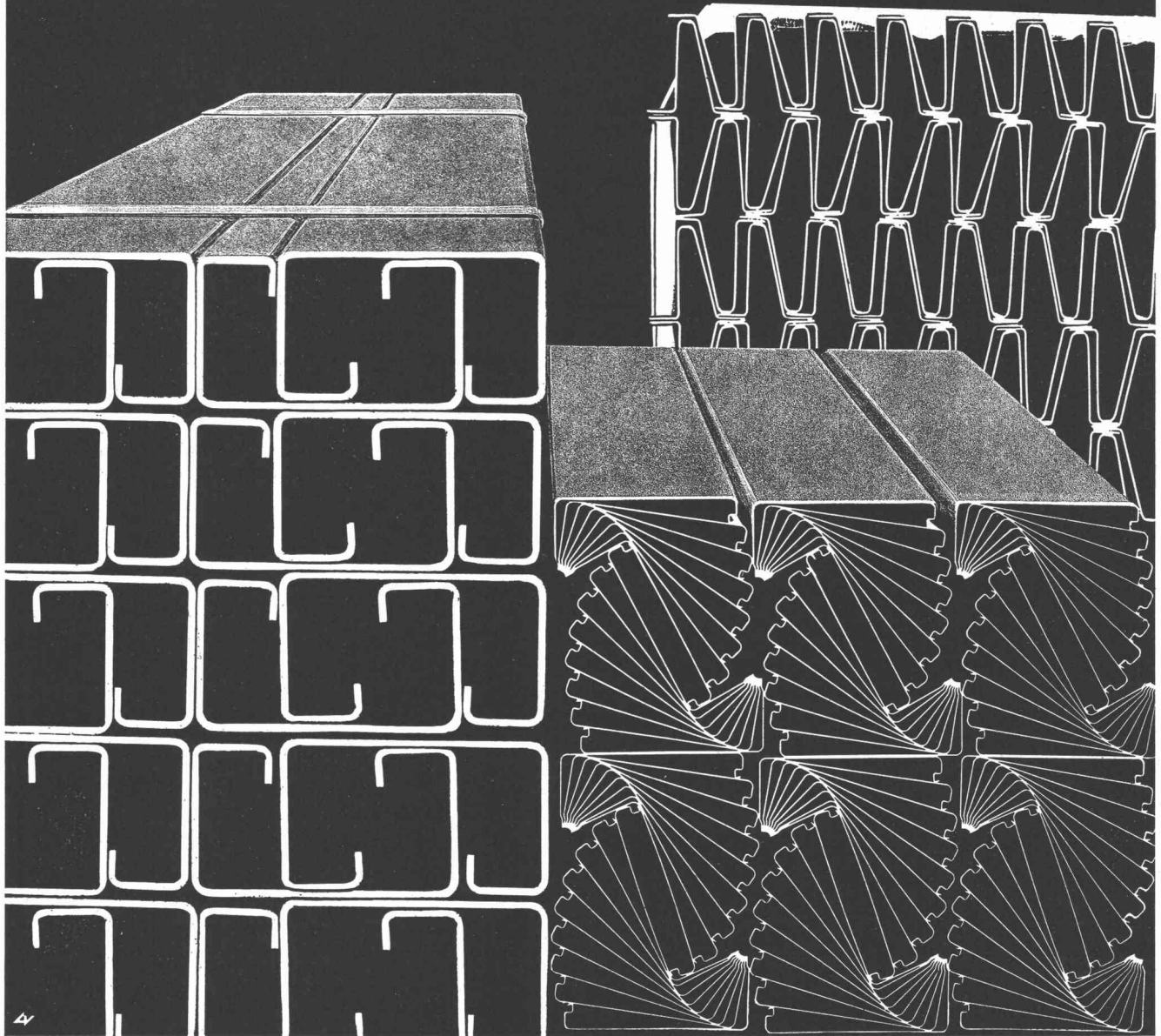
Roll- und Abkantprofile
ersparen kostspielige
Schweissnähte...



...und verleihen Ihren Konstruktionen ein gefälligeres Aussehen. Unsere kaltgeformten Leichtprofile aus Bandstahl, Tafelblech, rostsicherem Stahl oder Leicht- und Buntmetall sind ideale Konstruktionselemente. Bei konstruktiv richtiger Anwendung und geeigneter Formgebung sind grosse Gewichts- und Material-Ersparnis gewährleistet. Wir beraten Sie gerne bei der Festlegung des günstigsten Querschnittes und wählen zwischen Profilrollen und Abkanten das für Sie vorteilhaftere Herstellungsverfahren. Bitte fragen Sie uns an.

Vereinigte Drahtwerke AG Biel

CH-2501 Biel (Schweiz) Telex 34230 vdwbi ch Telefon (032) 2 74 11





ZZ 1.69

Dass da unten warm
und behaglich gewohnt wird,
lässt den Schneemann kalt.
Ein Beweis für die Wirksamkeit der
corexkork-Flachdachisolation.

corexkork ist, um nur einige seiner guten Eigenschaften zu nennen, volumenbeständig, dauerelastisch, wasserabstossend und hat sich als dauerhafte Dach- und Fassaden-

Platte bestens bewährt: corexkork liefern wir Ihnen auch als Schalen für Leitungsisolationen. Verlangen Sie bitte unser Dokumentationsmaterial.

corex Basel AG

Fasanenstrasse 164
4000 Basel 16
Telefon 061/32 15 80



Kein Kummer bei Regen

Siegfried Keller AG, Wallisellen

Was passiert, wenn in Ihrem Betrieb die Lüftungsflügel offenstehen, und über Nacht ein stürmischer Regen aufkommt? — Wenn Sie eine Schliessautomatik anbringen lassen, die auf den ersten einfallenden Regentropfen reagiert, braucht Ihnen diese Frage keine Sorgen mehr zu machen!

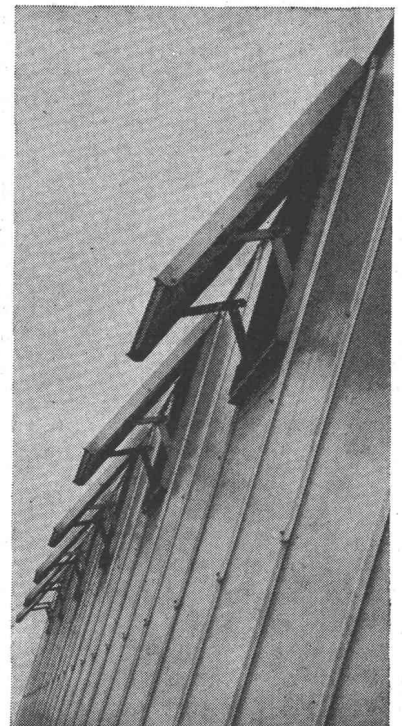
Die Regensicherung funktioniert so: wenn ein Regentropfen in den offenstehenden Querschnitt eines Lüftungsflügels fällt, schliesst sich auf einer Fühlerplatte ein Stromkreis, der die Magnetventile des pneumatisch betätigten Flügelgestänges steuert. Die Lüftungsflügel schliessen sich. Sobald die Fühlerplatte trocken ist, öffnen sich die Flügel wieder. Wenn der Regen dann immer noch schräg einfällt, schliessen sie sich gehorsam von neuem.

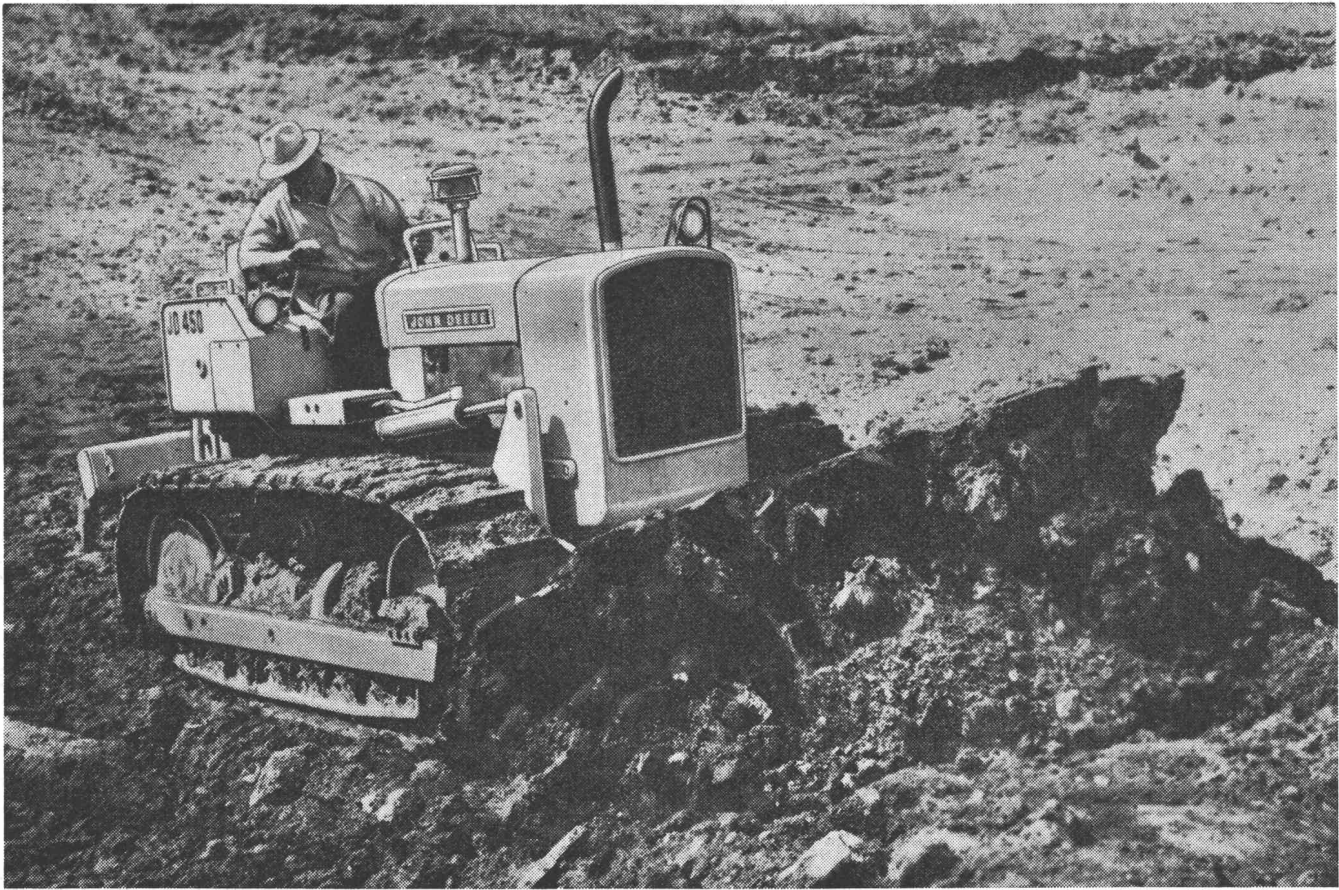
Sie können also Ihre Fabrikräume auch nachts oder über Feiertage unbesorgt lüften. Das wird Ihnen sicher gerade in der warmen Jahreszeit willkommen sein. Sie fragen nach dem Preis? Obwohl die bewitterten Regenfühler aus Gründen des Korrosionsschutzes vergoldet sind, kostet Sie die Automatik nur einige hundert Franken. Nicht etwa für jeden Flügel! Denn Sie können einer Steueranlage Dutzende von pneumatisch betätigten Lüftungsflügeln anhängen.

Wir liefern nicht einfach nur gute Fensteranlagen — wir bieten mehr!

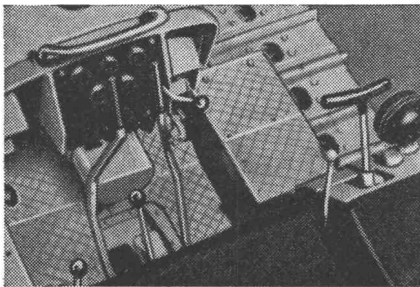
Siegfried Keller AG, Industrieverglasungen, 8304 Wallisellen-Zürich,
Telefon 051 93 32 32

Technisches Bureau Westschweiz: 19, route de Chavannes, 1000 Lausanne,
Téléphone 021 24 94 29





Mit der neuen John Deere 450 versetzen Sie (beinahe) Berge!



Das Hi-Lo-Umkehrgetriebe mit seinen 4 Fahrgruppen und allein 8 Vorwärtsgeschwindigkeiten sichert das

Tempo. So erst wird der temperamentvolle und sparsame 58-PS-Motor mit Direkteinspritzung richtig ausgelastet.

Mit nur einem Hebel steuern Sie das vollhydraulische, innengeführte Planierschild. 6 Einstellungen liegen in Ihrer rechten Hand: Heben, Senken, Schwenken links, Schwenken rechts, Böschungswinkel links, Böschungswinkel rechts. Das alles während der Arbeit und in voller Fahrt. Dabei erleichtert die Schwimmstellung das Abziehen des Geländes.

Der Aufwand an Wartungszeit ist minimal. Auch das ist wichtig, wenn Sie beinahe Berge versetzen müssen.



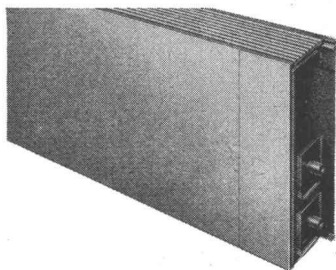
Robert Aebi AG 8023 Zürich
Uraniastrasse 31/33
Telefon 051/231750

Arbedo 092/54761
Landquart 081/512542
Lausanne-Renens 021/344212
Zollikofen 031/573636

Führend in Leistung und Qualität...

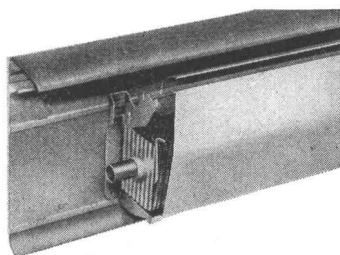
sind die Produkte der englischen Firma
Copperad Ltd., deren Vertretung wir für die Schweiz
übernommen haben.

Copperad Classic Sill- Line



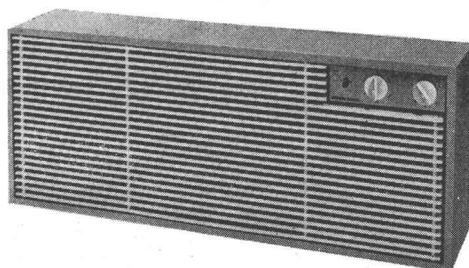
Systemkonvektor von bestechender Eleganz für Geschäftshäuser, Restaurants, Hotels, Schulen, Wohnungen usw. Wo die architektonische Gesamtkonzeption eines Gebäudes durch Einbau einer konventionellen Heizungsanlage gestört würde, wird der Copperad System-Konvektor die beste Lösung des Problems bieten.

Copperad Wallstrip



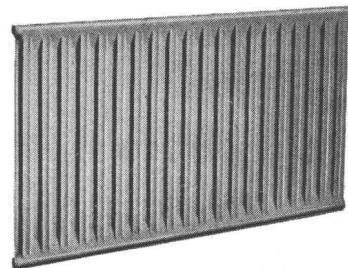
Diese Fussleistenkonvektoren für Büros, Wohnbauten, Schulen usw. bieten angenehm gleichmässige Raumerwärmung bei gleichzeitiger beachtlicher Brennstoffersparnis (bis zu 15%). Äusserst platzsparend und unauffällig. Preisgünstig durch einfache Installation in Alt- wie Neubauten.

Copperad Minivektor



Der Copperad-Minivektor, ein kleiner Ventilator-Konvektor, kann auf einfache Art an oder in jeder Wand horizontal oder vertikal montiert werden. Das Heizelement wird an die Zentralheizung angeschlossen. Auf Wunsch wird das Gerät mit einer zusätzlichen Elektro-Heizung geliefert.

Copperad Heizwände



Die neue schmale «Corinthian»-Heizwand von Copperad hat den zusätzlichen Vorteil von unsichtbaren Befestigungshalterungen und ist in 12 Standardlängen von 0,4 m bis 3 m erhältlich. In vier Höhen, zwölf Längen sowie Einfach- und Doppelausführung erhältlich.



**Orion Werke AG
Zürich**

Apparate für Luft-, Wärme-
und Kältetechnik

Hardturmstrasse 185
Telefon 051 / 42 16 00
Telex 54 889 8005 Zürich
Bureaux à Vevey:
Téléphone 021 / 51 37 47
58, Av. Général Guisan



ZZ 8.68

Vertrauen

Vertrauen ist die Grundlage jeder Zusammenarbeit. Das wissen wir und tun deshalb alles, um Sie als Kunden zufriedenzustellen.

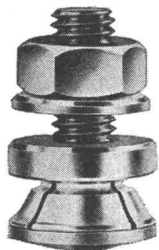
Unsere hochwertigen FRIWA-Kläranlagen, Benzin- und Ölabscheider für Wohn- und Industriebauten entsprechen den Vorschriften des VSA. Sie sind in allen erforderlichen Grössen kurzfristig lieferbar.

Favre & Cie AG, 8304 Wallisellen
Telefon 051/93 20 11
Werke in
Wallisellen/ZH und Däniken/SO

Favre

Favre

Befestigungselemente für Fassade und Dach



TUFLEX-Plattenanker

für **unsichtbare Befestigung**
von großflächigen Platten,
wie Eternit, Pelichrom, etc.

Wir helfen Ihnen Befestigungs-
probleme zu lösen.

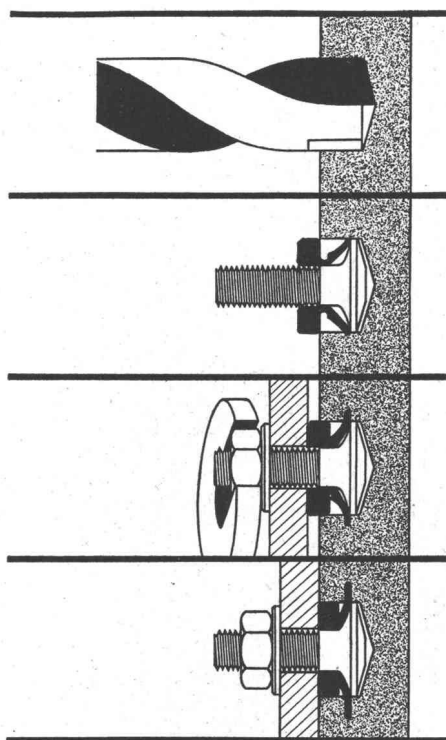
Senden Sie mir/uns Ihre technische Schrift „Befestigungselemente für
Fassade und Dach“

Adresse: _____

Tel.: _____

Sachbearbeiter: _____

*



TUFLEX AG

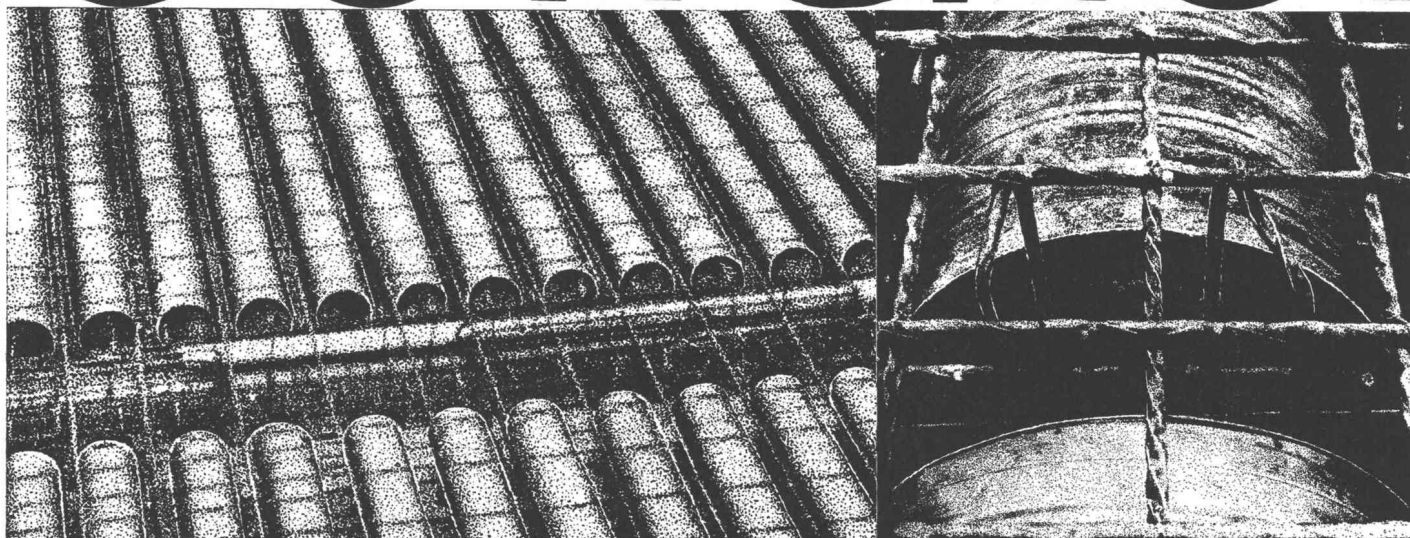
MASCHINEN
WERKZEUGE
DÜBEL

Flughofstrasse 35, 8152 Glattbrugg/ZH ☎ 051/83 69 66



Jacot des Combes & Cie. AG
Gottstattstrasse 22
2500 Biel (Schweiz)
Tel. 032 / 4 20 35

cofratol

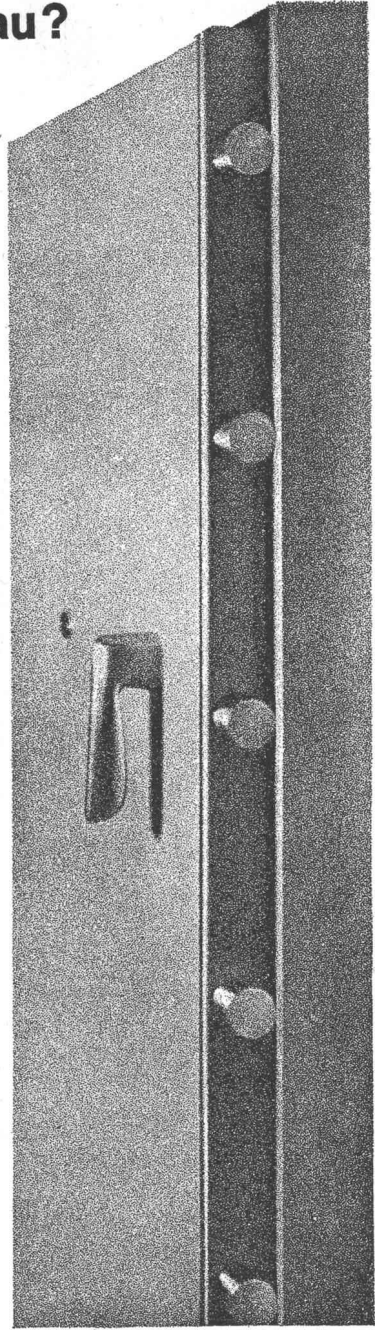
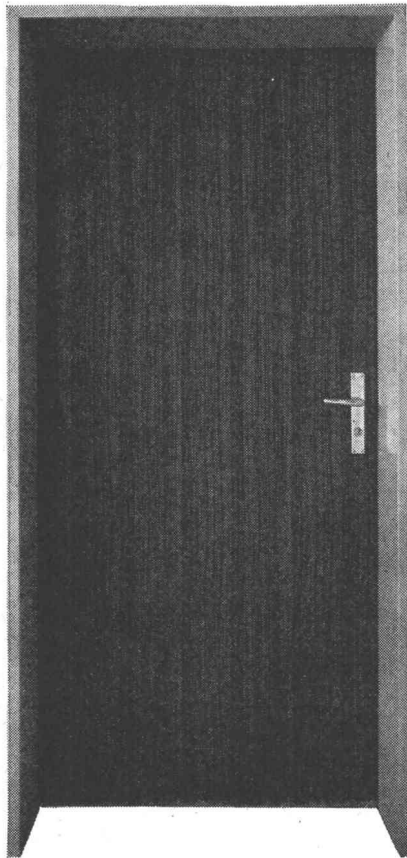
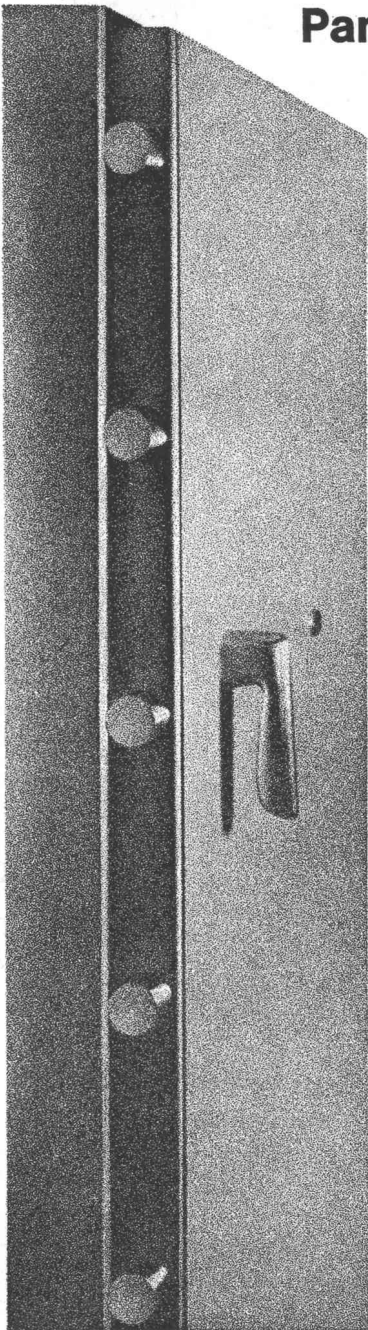


Verlorene Schalungsröhren
für Eisenbetondecken grosser Spannweite
Schweizer Patent 2080/60-8725/62

**Leicht und billig. Lagerung im Freien. Ein-
sparung von Gewicht, Eisen und Beton.
Schnelles Verlegen und Binden mit Stahl-
band.**

Panzertüren im Wohnungsbau?

Kommt es bei einer Tür auf ganz besondere Stabilität, Widerstandsfähigkeit, Abdichtung und Formgebung an, erfüllt die **NT-Stahlzarge** ihren Zweck. Das ebenso schöne wie anpassungsfähige Wohnungstürelement entspricht **allen** Ansprüchen. NT-Stahlzargen sind elegant, garantieren ausserordentliche Lebensdauer und sind erstaunlich preiswert.



Die NT-Stahlzarge im Detail:

Die perfekte, erstklassig verzinkte Zarge besteht aus Feinstahlblech und ist mit formschönen Bändern und elektrisch eingeschweissten Mauerankern ausgestattet. Dank PVC-Puffer geräuschloses Schliessen. Auf Wunsch umlaufende Hohl dichtungen aus Neopren für zusätzliche Dichtung gegen Zugluft und Schall. Lieferbar in Breiten (Lichtmasse) von 600 bis 900 mm, abgestuft von 50 auf 50 mm und Wandstärken in den gebräuchlichsten Massen von 60 bis 180 mm.

Dazu die NT-Dienstleistungen:

- Planung und Projektierung
- Montage auf der Baustelle (Versetzen und Hintergiessen)
- NT-Service

NT-Türblätter nach Wunsch

Normalausführung:

Spezialgehärtete Hartfaserplatte (Schweizer Fabrikat) mit astfreiem Rahmenholz verleimt. Oberfläche nach Wahl: grundiert zum Streichen, edelfourniert oder mit PVC-Beschichtung (weiss, grau und auch in Holzdekor). A propos PVC-Beschichtung: Sie ist nicht teurer als ein Kunstharzanstrich. Ihre bedeutenden Vorteile: lichtbeständig, schmutzabweisend und wartungsfrei.

Compact-Ausführung:

Erhöhte Schall- und Wärmeisolation, feuerhemmend.

NT

Norm-Tür AG 5000 Aarau
General Guisan-Strasse 52
Tel. 064 22 35 22

th 4

ARMAVERIT



Rohre und Bogen

glasfaserverstärkter Kunststoff

für Kanalisationsleitungen
Hangleitungen im Kraftwerkbau
Brückenentwässerungen
Schlammleitungen
Schalungen usw.

korrosionssicher
sehr leicht
geringe Verlegungskosten
absolut dicht
Formstücke nach Wunsch

Verlangen Sie Angebote, Muster und Angaben von Referenzen!

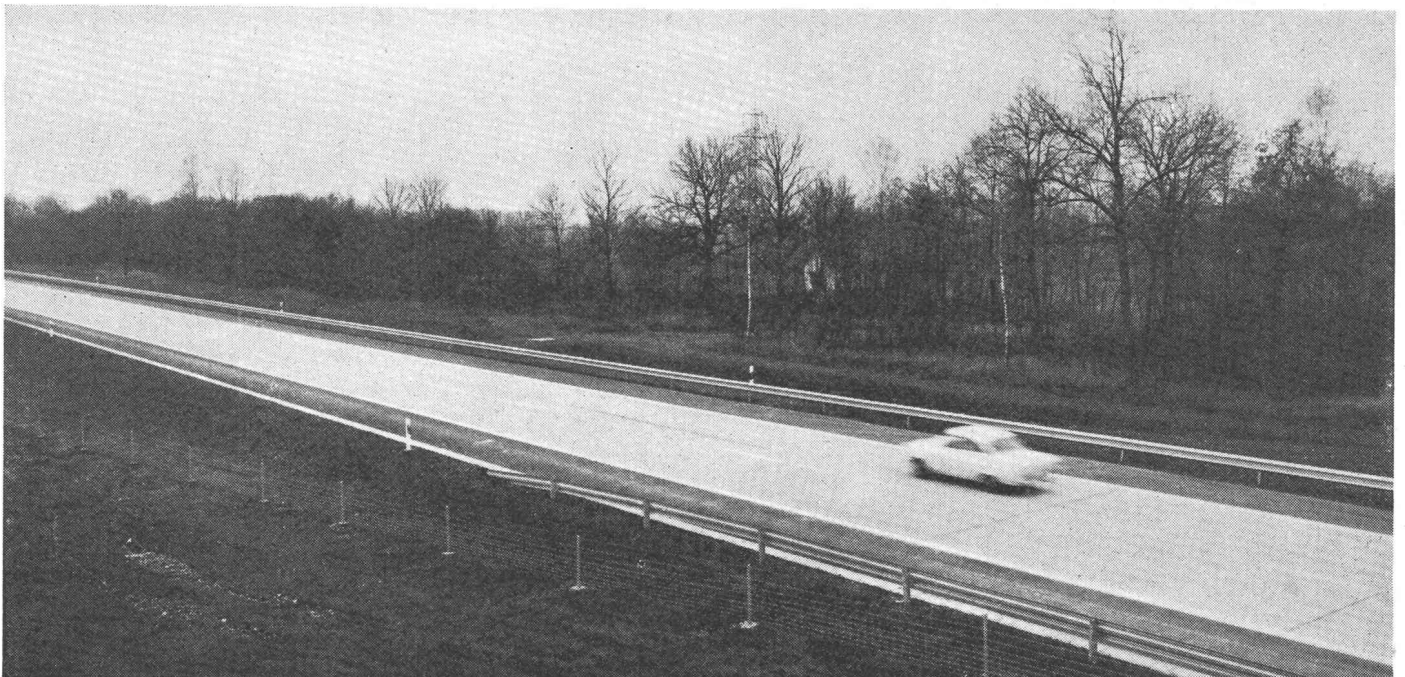
Abt. Kunststoff, Badenstrasse 25
Tel. 061 / 33 23 29

Basler Stückfärberei AG, 4000 Basel

WALO

Walo Bertschinger AG.SA

Betonbelag N13
Abschnitt Oberriet - Haag SG





EUROPÄER

Kraftvoll und robust, doch elegant und wendig: FRISCH-Pneulader – der EUROPÄER von Format Typen: F 800, F 1100, F 1300 und neu F 1800

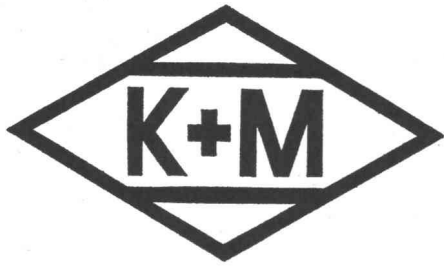
Der F1800 zeichnet sich besonders aus durch enorme Wendigkeit, vorzügliche Übersicht und einfache Bedienung. Der elastische Viertaktmotor mit Drehmomentwandler in Verbindung mit einem 4-Gang Fullpowershiftgetriebe garantiert optimale Ausnutzung der Motorkraft. Durch den ungewöhnlich grossen Knickwinkel (45° nach beiden Seiten) wird eine ausserordentliche Wendigkeit erzielt. Ermüdungsfreie Bedienung und damit verbundene hohe Arbeitsleistung durch Einhebelschaltung der Hydraulik, leichtgängige Lenkung und Wahl aller 4 Vor- und Rückwärtsgänge mit nur einem Hebel. Bei Strassenfahrt kann der Antrieb der Lenkachse abgeschaltet werden. Der Ankippwinkel von 45° und der Auskippwinkel von 90° gewährleisten grösstmögliche Kübelfüllung und restloses Entleeren auch bei klebrigem Material. Das rundumverglaste Fahrerhaus mit aufstellbaren Türen und herausstellbarem Dach bietet ausgezeichnete

Sicht auf Kübel und Arbeitsbereich. Eine kräftige Gebläse-Warmluftheizung und die eingebaute Scheibenwaschanlage werden mit jeder Witterung fertig. Zwei Trittplattbremsventile erleichtern die Arbeit und garantieren hohe Sicherheit. Das rechte dient zur Betätigung der normalen Fahrbremse, mit dem linken wird beim Bremsen zugleich auch der Motor vom Getriebe getrennt, so dass dem Fahrer die volle Motorleistung für die Hydraulik zur Verfügung steht. Sicher interessieren auch Sie sich für unsere nächste Vorführung.

Brun + Cie AG
 Maschinenfabrik
 6244 Nebikon LU
 Telefon (062) 861612

brun

**Sämtliche
elektrischen Anlagen
für Industrie und Gewerbe**



**Schaltanlagen
Kabelverlegung
Telefon A und B**

Aktiengesellschaft

Kummler & Matter 8026 Zürich

Hohlstrasse 176

Tel. 051 44 42 40 Filialen in Bern, Chur, Spreitenbach und Martigny

Begrünungs probleme?

Die dauerhafte, zweckmässige Begrünung von Anschlussgelände und Böschungen im Strassenbau lässt sich mit UFA-Samen (VSS-Normen oder Spezialmischungen) rasch und preisgünstig durchführen. — Verlangen Sie bitte Offerte und sachliche Beratung durch unsere Fachleute.

UFA Samen

| | | |
|-------------------|--------------|----------------|
| VOLG | Winterthur | (052) 84 11 11 |
| VLG Bern | Bern | (031) 22 71 11 |
| VLGZ | Luzern | (041) 22 38 41 |
| Landverband | St. Gallen | (071) 23 32 32 |
| Nordwestverband | Solothurn | (065) 2 62 62 |
| GVS | Schaffhausen | (053) 4 25 21 |
| FSA Fribourg | Fribourg | (037) 2 48 51 |
| USAR | Lausanne | (021) 27 74 65 |
| Agricola Ticinese | Bellinzona | (092) 5 19 36 |



Dachpappen Dach- und Dichtungsbahnen

können je nach Einlage-Material, Bitumen-Gehalt und Art der Bestreuung sehr unterschiedlich eingesetzt werden, sei es zur Flachdach-Isolation oder als Grundwasser- und Tunnel-Abdichtungen. Der verantwortungsbewusste Architekt verlangt vom Unternehmer die Anwendung qualitativ hochstehender Produkte. Er weiss, dass die Qualität der Abdichtungen seiner Bauwerke davon abhängt, welche Dachpappe, welche Dichtungsbahn und welche Bitumen-Heissklebemasse bei seinen Objekten verarbeitet werden. Wir stehen Ihnen bei der Lösung technischer Probleme im Zusammenhang mit der Anwendung unserer Produkte jederzeit gerne zur Verfügung. Verlangen Sie unsere technische Dokumentation für bituminöse Produkte. Rufen Sie uns an!

Telefon 062 21 06 41 Verbia 4600 Olten

VERBIA

Mipolam®

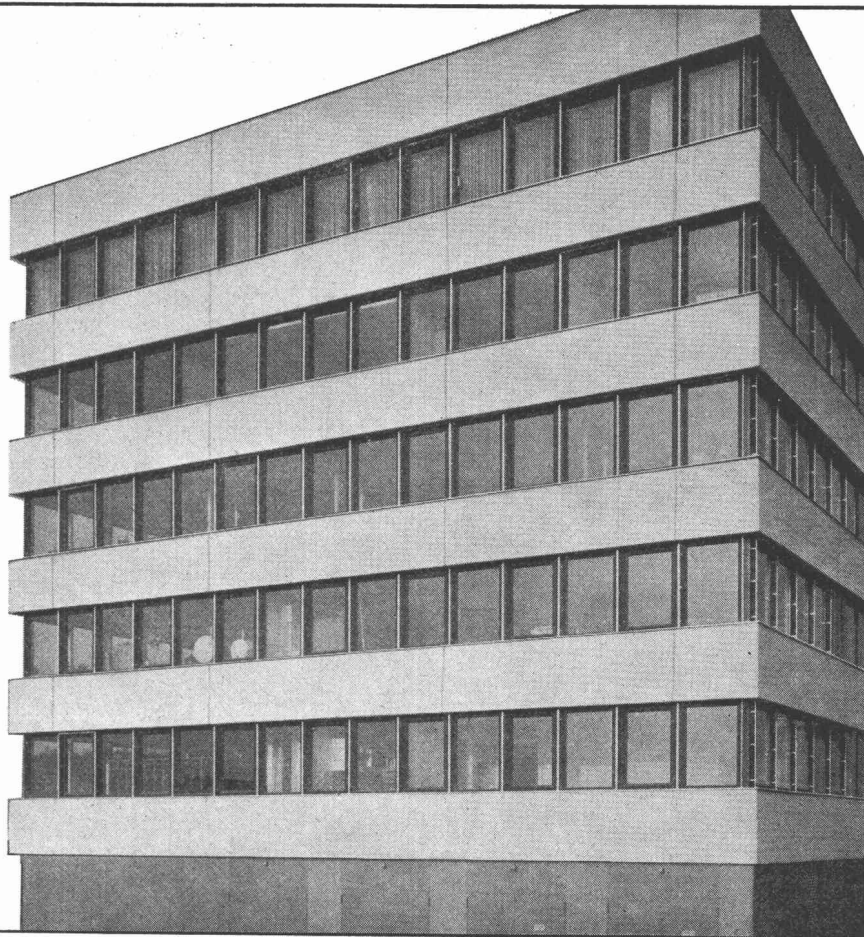
Kunststoff-Fenster
Kunststoff-Türen
Kunststoff-Fassaden

VERWO

VERWO AG, 8808 Pfäffikon SZ
055 - 5 44 55

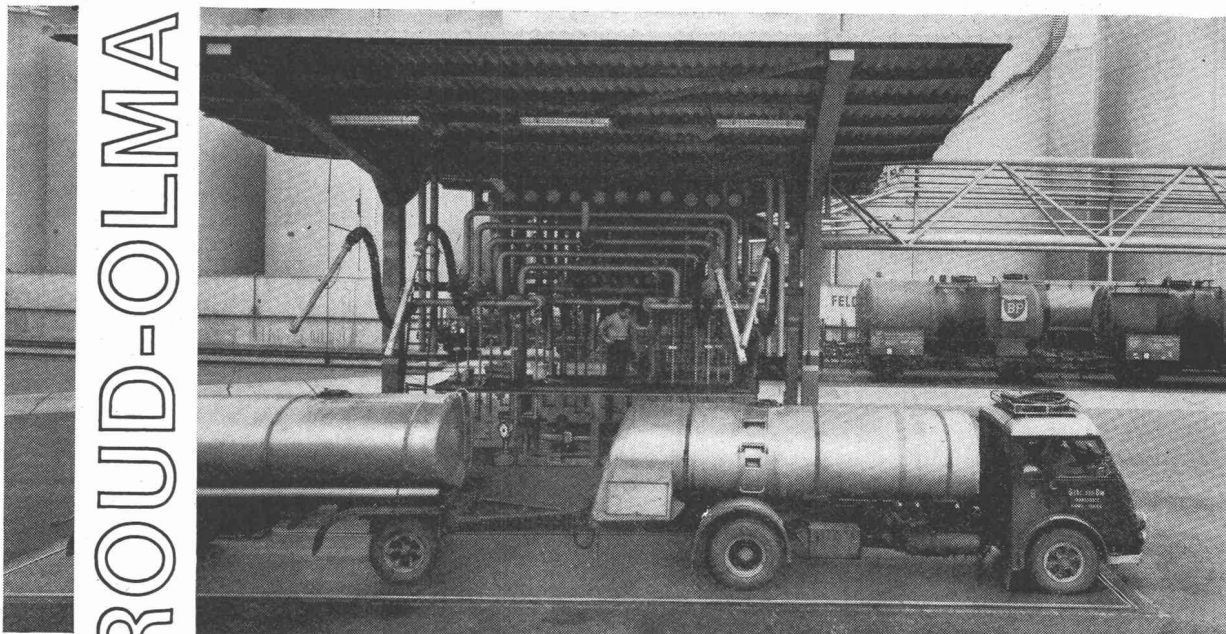
KISSLING

Hans Kissling AG Bern
3072 Ostermündigen 031 - 51 43 11



GIROUD-OLMA AG

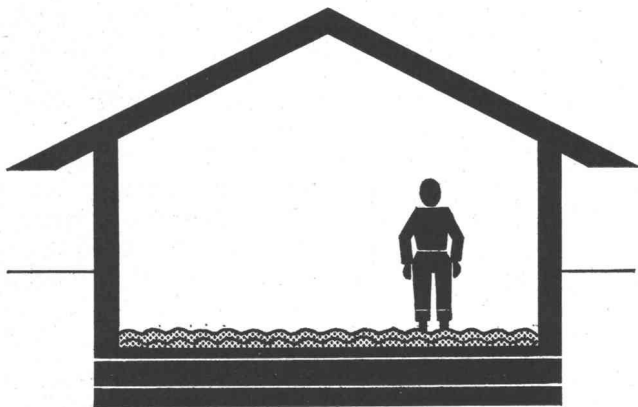
Industrie-Waagen jeder
Art und Grösse



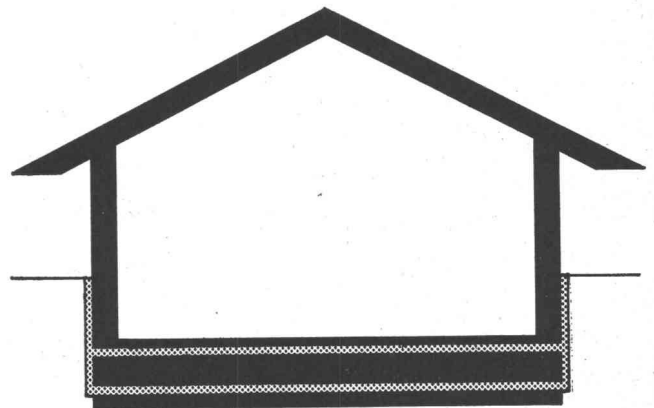
**GIROUD
OLMA**

GIROUD-OLMA AG OLTEN
Maschinen- und Stahlbau

Was nützt Ihnen
ein Dach über dem Kopf,
wenn Sie trotzdem
nasse Füße haben?



Wählen Sie für Ihre
Abdichtungen VANDEX
Bewährt, zuverlässig,
kostensparend.



Die Spannbeton AG freut sich, wiederum Architekten, Bauingenieure, Bauunternehmer und Baubehörden zu einem

Lichtbildervortrag über das VANDEX-Abdichtungsverfahren

einladen zu dürfen.

Auch wenn Ihnen VANDEX längst zum Begriff geworden ist, empfehlen wir Ihnen den Besuch einer unserer Veranstaltungen. Sie erfahren die neuesten Erkenntnisse und Anwendungsmöglichkeiten für Ihre Abdichtungsprobleme.

Vortragskalender:

| | | | | |
|------------|------------------------|------------|-----------|-----------|
| St. Gallen | Hotel Ekkehard | Dienstag | 11. 3. 69 | 17.00 Uhr |
| Winterthur | Hotel Krone | Donnerstag | 13. 3. 69 | 17.00 Uhr |
| Basel | MUBA, kleiner Festsaal | Dienstag | 18. 3. 69 | 17.00 Uhr |
| Aarau | Rest. Aarauerhof | Donnerstag | 20. 3. 69 | 17.00 Uhr |
| Bern | Rest. Bürgerhaus | Dienstag | 25. 3. 69 | 17.00 Uhr |
| Luzern | Rest. Kunsthaus | Donnerstag | 27. 3. 69 | 17.00 Uhr |

Wir erwarten Sie gerne zu diesen Orientierungen. Verlangen Sie telefonisch die Anmeldekarte.

Spannbeton AG
3001 Bern
031/461944

Spannbeton AG
4000 Basel
061/355956

Spannbeton AG
9015 St. Gallen
071/311640

Spannbeton AG
8034 Zürich
051/477430

INFORMATIONSTAGUNGEN

über elektronische Datenverarbeitung

Bauwesen Mittwoch, 19. März 1969

Arbeitsablauf bei Devis, Offertvergleich und Bauabrechnung. Praktische Anwendungen. Kommende Entwicklungen. Stimmen der Benutzer.

Vermessungswesen Mittwoch, 26. März, ganzer Tag, und Donnerstag, 27. März 1969, vormittags.

Programmsystem der DIGITAL AG und der UNIVAC für die automatische Datenverarbeitung in der Grundbuchvermessung: Grundlagen und Arbeitsablauf. Programmsystem der DIGITAL AG für kombinierten Netzausgleich: Triangulationen/Trilaterationen. Anwendung der Datenverarbeitung in der Photogrammetrie. Entwicklungen im Instrumenten- und Computersektor.

Güterzusammenlegung Donnerstag, 27. März 1969, nachmittags

Arbeitsablauf. Sonderfälle und Neuzuteilungsentwurf. Ausblick: durchgehende Automatisierung der Datenverarbeitung bis zur Grundbuchvermessung. Stimme der Praxis.

Statik Mittwoch, 16. April 1969, vormittags

Orientierung über das neue Programmsystem STRIP (STRuctural Integrated Programs) für ebene und räumliche Stabtragwerke sowie Flächentragwerke. Neueste Resultate praktischer Anwendungen für Platten, Schalen und Scheiben (Brückenbau, Reaktorbau, Industrie). Fragen der Aufsichtsbehörde und des projektierenden Ingenieurs: Kontrollen, Haftpflicht.

Strassenprojektierung Mittwoch, 16. April 1969, nachmittags

Grundoperationen und Arbeitsablauf: Geometrie, Einsatz der Photogrammetrie und automatische Profilauswertung. Automatische Profilzeichnung und Massenberechnungen. Stimmen der Benutzer zu verschiedenen Anwendungsgebieten.

digital ag

Rechenzentrum für elektronische Datenverarbeitung im Ingenieur- und Vermessungswesen
8001 Zürich, Leonhardshalde 21

Bitte hier abtrennen

Talon rücksenden an: Digital AG, Leonhardshalde 21, 8001 Zürich, Tel. 051 / 47 73 73

Bitte Kurse,
die Sie
interessieren,
ankreuzen.
Wir senden
Ihnen gerne die
ausführlichen
Programme

- Bauwesen
- Vermessungswesen
- Güterzusammenlegung
- Statik
- Strassenprojektierung

Name und Adresse
