

**Zeitschrift:** Schweizerische Bauzeitung  
**Herausgeber:** Verlags-AG der akademischen technischen Vereine  
**Band:** 85 (1967)  
**Heft:** 41

## **Werbung**

### **Nutzungsbedingungen**

Die ETH-Bibliothek ist die Anbieterin der digitalisierten Zeitschriften auf E-Periodica. Sie besitzt keine Urheberrechte an den Zeitschriften und ist nicht verantwortlich für deren Inhalte. Die Rechte liegen in der Regel bei den Herausgebern beziehungsweise den externen Rechteinhabern. Das Veröffentlichen von Bildern in Print- und Online-Publikationen sowie auf Social Media-Kanälen oder Webseiten ist nur mit vorheriger Genehmigung der Rechteinhaber erlaubt. [Mehr erfahren](#)

### **Conditions d'utilisation**

L'ETH Library est le fournisseur des revues numérisées. Elle ne détient aucun droit d'auteur sur les revues et n'est pas responsable de leur contenu. En règle générale, les droits sont détenus par les éditeurs ou les détenteurs de droits externes. La reproduction d'images dans des publications imprimées ou en ligne ainsi que sur des canaux de médias sociaux ou des sites web n'est autorisée qu'avec l'accord préalable des détenteurs des droits. [En savoir plus](#)

### **Terms of use**

The ETH Library is the provider of the digitised journals. It does not own any copyrights to the journals and is not responsible for their content. The rights usually lie with the publishers or the external rights holders. Publishing images in print and online publications, as well as on social media channels or websites, is only permitted with the prior consent of the rights holders. [Find out more](#)

**Download PDF:** 21.01.2026

**ETH-Bibliothek Zürich, E-Periodica, <https://www.e-periodica.ch>**

# Schweizerische Bauzeitung

# 41

85. Jahrgang    Donnerstag, 12. Oktober 1967

Revue Polytechnique Suisse  
Wochenschrift für  
Architektur, Bauingenieur-  
wesen und Maschinentechnik  
Gegründet 1883  
von Ing. August Waldner  
Herausgegeben von der  
Verlags-AG der akademischen  
technischen Vereine, Zürich

Rund 20  
Verputzsorten  
fertiggemischt, kunst-  
stoffvergütet, bei minimaler  
Schichtstärke mit wenig Wasser leicht  
und schnell verarbeitbar, ohne aufzubrennen  
rasch trocken, sparen Zeit und Geld, schalten Hilfs-  
arbeiten aus, reduzieren das Garantierisiko auf ein Minimum

Verlangen Sie unsere Dokumentation und eine unver-  
bindliche Vorführung auf Ihrem Bauplatz!

Franz Haniel AG, 4002 Basel  
Beratung und Verkauf  
Tel. 051-942500



## Inhalt

Laser-Strahlung als Hilfsmittel zur Materialbearbeitung, Von G. Guekos . . . . .	741*
Alterssiedlung Eichhof in Luzern, Arch. E. Bürgi . . . . .	746*
Technikum beider Basel in Muttenz, Von P. Hauenstein . . . . .	748*
Aus dem Papierkorb eines Architekten, Von F. Rüeggsegger . . . . .	750

## Mitteilungen

Wie entwickelt sich der schweizerische Arbeitsmarkt? Neues Verfahren für die Strassenmarkierungen. Engpass Konstruktion. IFAC-Komitee für Ausbildung. Chemical Institute of Canada . . . . .

## Buchbesprechungen

Industriestandorte, von M. Rotach . . . . .	751
Die Mechanisierung in den schweizerischen Bauunternehmungen, von D. Sträuli. Beton. Konstruktion und Form, von W. Häberli. Faltwerke im Hallen- und Brückenbau, von H. Nyffeler. Thin Walled Beams, by K. Zbirohowski-Koscia . . . . .	752
Metallkunde, von E. Hornbogen und H. Warlimont. Rohrleitungen, von S. Schwaigerer. Arbeitsvorbereitung, von F. Pristl. Berechnung von Wärmeaustauschern unter besonderer Berücksichtigung der Verwendung von Rechenautomaten, von K. Schack . . . . .	753
Einführung in die Schaltalgebra, von H.-R. Bühler. Stoffauswahl für Kältemaschinen, von H. Steinle. Neuerscheinungen . . . . .	754

## Nekrologe

F. Gilliard, J. U. Brunner, L. Gabella, H. Petitpierre . . . . .	755
--	-----

## Wettbewerbe

Kath. Kirche mit Pfarrhaus und Kirchengemeindehaus in Zürich-Affoltern. Kath. Kirchenanlage in Oberentfelden. Ref. Kirche in Altstetten ZH . . . . .	755
--	-----

## Mitteilungen aus dem SIA

Sektion Bern . . . . .	755
------------------------	-----

## Mitteilungen aus der UIA

Internationale Wettbewerbe . . . . .	755
--------------------------------------	-----

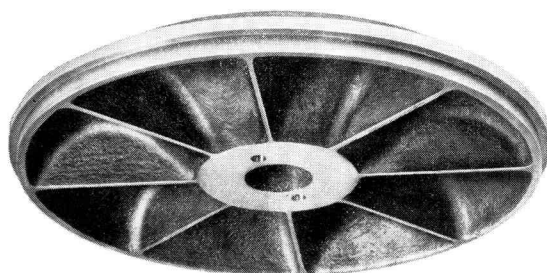
## Ankündigungen

VSS-Normpositionenkatalog für den Strassenbau . . . . .	755
Hallenbadbau-Tagung im Kursaal-Kasino Luzern. Holzfertigbauten an der Olma 1967. Ausbildungskurse über Netzplan-technik. Vorträge über Kupfer-Beryllium-Legierungen. Planning for a 40 000 student campus. Kunsthaus St. Gallen. Aargauer Kunsthaus, Rathausplatz, Aarau. Vortragskalender . . . . .	756

# Das komplette HÄNY-Abwasserpumpwerk

HÄNY-Abwasser- und Fäkalienpumpen  
mit dem bewährten Wirbelrad

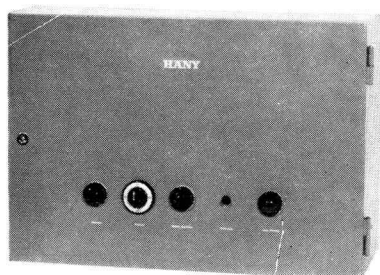
# HÄNY



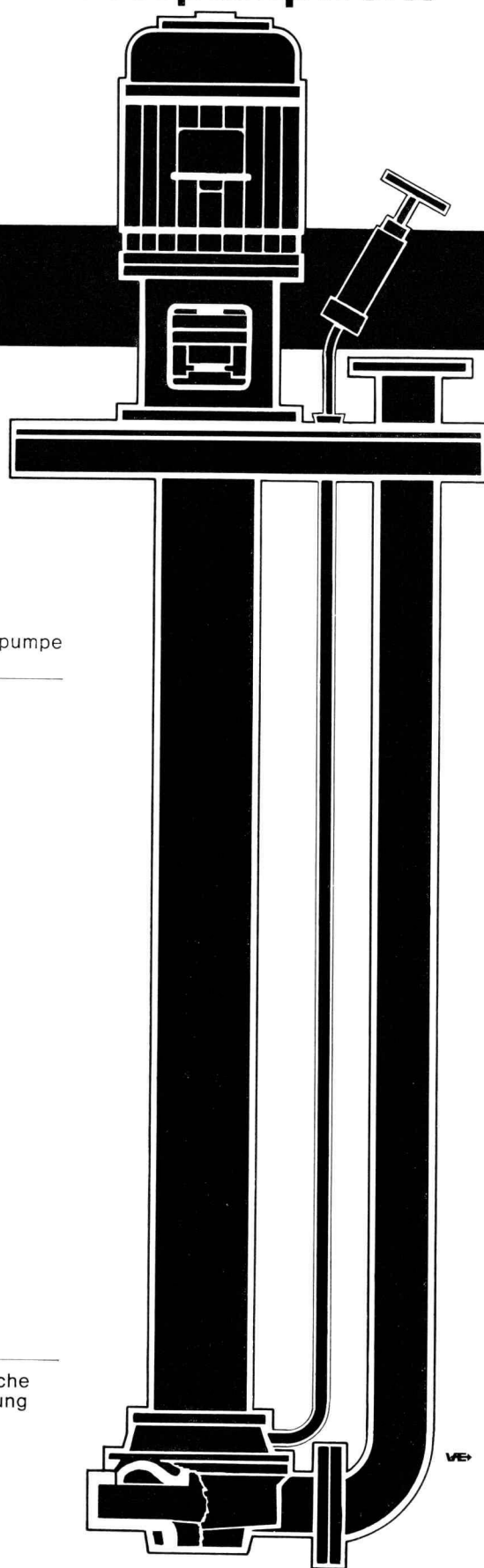
**1** HÄNY-Wirbelpumpe

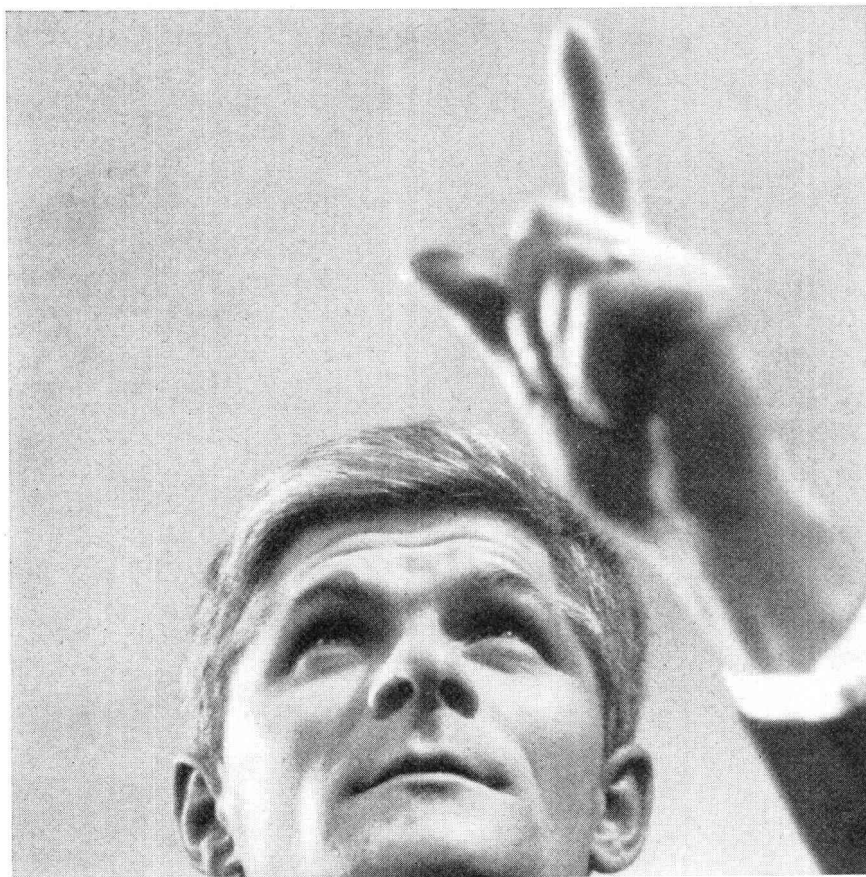


**2** HÄNY-Normschacht



**3** die automatische HÄNY-Steuerung





**Wir sprechen  
nicht von unseren Fluoreszenzleuchten.  
Wir sprechen  
von Ihrem Beleuchtungsproblem.**

Nicht hier, nicht in diesem Inserat. Sondern dort, wo es etwas zu beleuchten gibt. Dort sprechen unsere Lichtberater von allem, was zu einer ästhetisch ansprechenden und zweckkonformen Beleuchtung gehört.

Dann arbeiten wir für Sie ein Projekt aus – ganz darauf abgestimmt, was für Ihren Bauherrn das beste ist, und ganz ohne Rücksicht auf das, was für uns das beste wäre (und das einfachste).

So kann es denn passieren, daß wir Ihnen Leuchten vorschlagen, die wir gar nicht führen. Zum Beispiel Leuchten, die um eine

Kante herumgezogen sind. Oder Leuchten, die man von oben anstatt von unten bedient. Oder Leuchten, die sich mit einer Klimaanlage kombinieren lassen.

Was machen wir nun?

Wir machen diese Leuchten. Wir sind nämlich eine Fabrik, wo die Reißbretter genauso hoch im Kurs stehen wie die Abkantpressen. Und wo man sich noch Zeit nimmt, über schwierige Probleme nachzudenken. Und auch einmal Überstunden macht.

Ja, wenn es unsere Kunden eilig haben, eilt es auch bei uns. Wir sind klein genug, um unseren

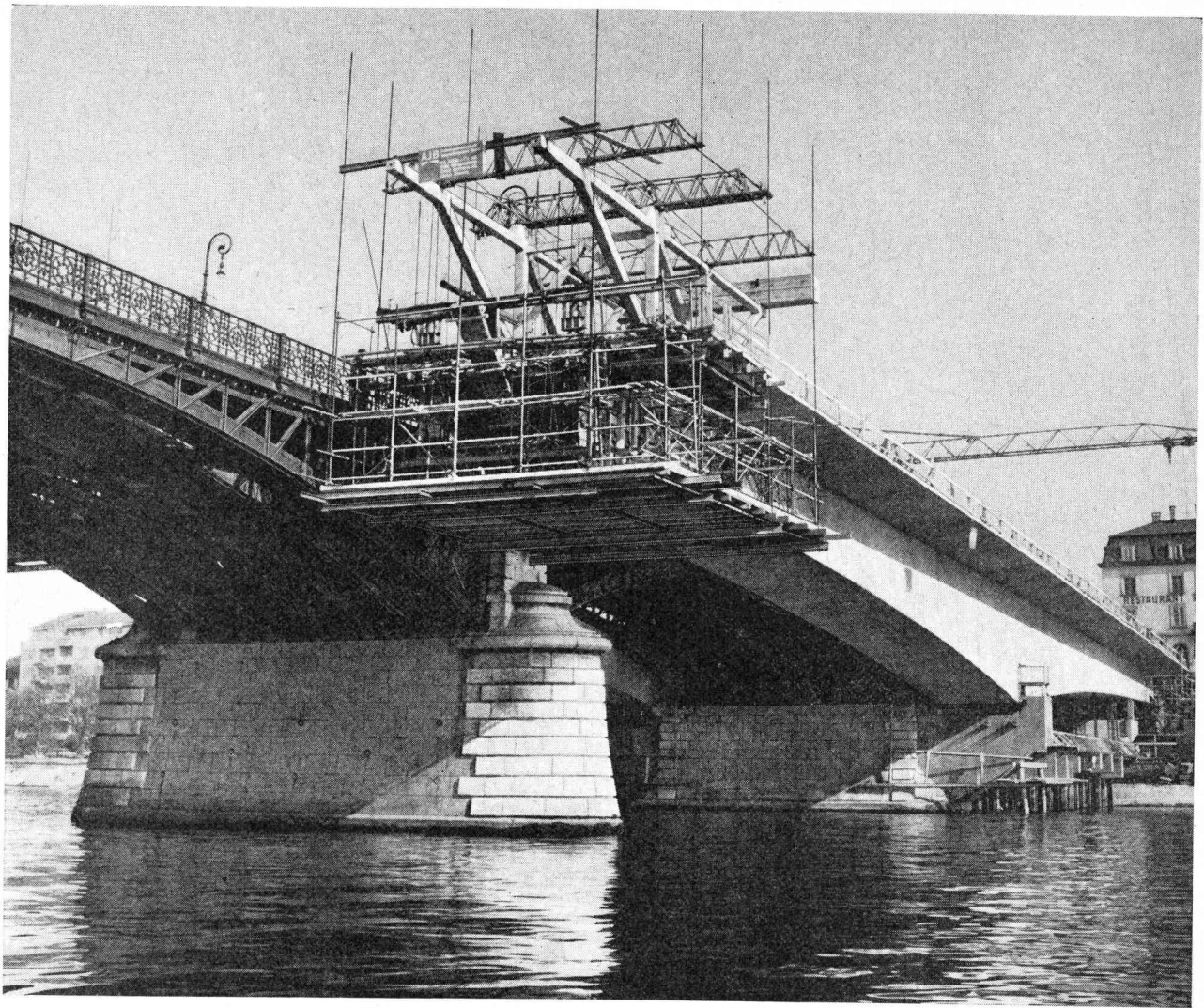
Betrieb auf eine Sonderausführung umstellen zu können. Und groß genug, um auch sie (wie alles übrige) zur rechten Zeit abzuliefern.

071 / 51 23 63 – das ist die Telefonnummer unseres (objektiven) Lichtberatungsdienstes.



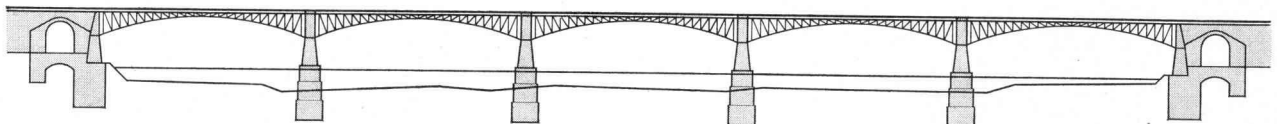
Spezialfabrik für Fluoreszenzleuchten, 9102 Herisau





Alte Brücke

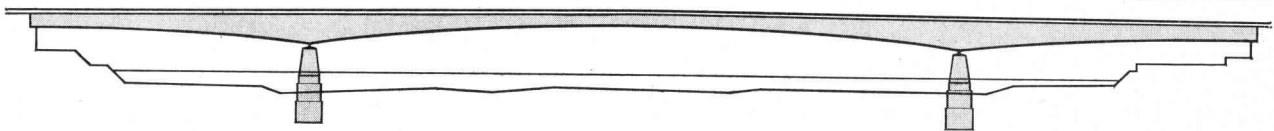
Eisenkonstruktion



## Neubau der Johanniterbrücke Basel im Freivorbau

Neue Brücke

Spannbeton BBRV Brücke im Freivorbau



# Spannbeton

## StahlTon AG

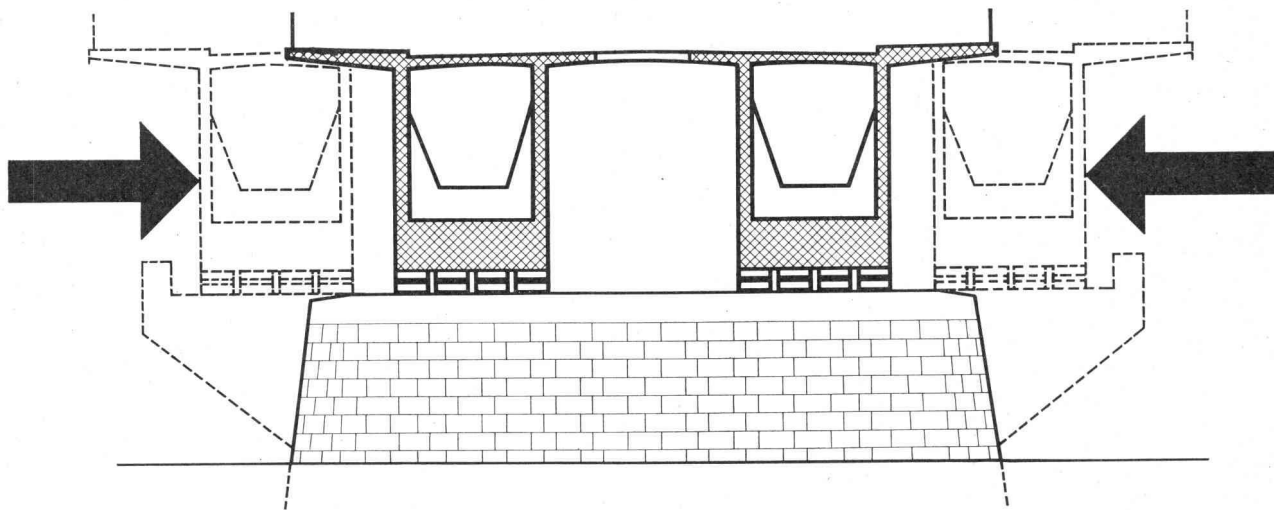
BBRV für  
Brücken Hochbauten  
Gründungsanker  
Behälter

8034 Zürich Riesbachstrasse 57 Telefon 051 - 47 64 00

# BBRV

# Verschiebung der neuen Johanniterbrücke Basel

Die zwei im Freivorbau erstellten Hälften der neuen Johanniterbrücke wurde seitlich der bestehenden Konstruktion gebaut, damit der Verkehr möglichst lange aufrecht erhalten werden konnte. Die Lagerung erfolgte bei den äusseren beiden Flusspfeilern auf provisorisch angebrachten Betonkonsolen. Nach Abbruch der alten Eisenkonstruktion konnten die beiden neuen Brückenhälften gegeneinander verschoben werden.

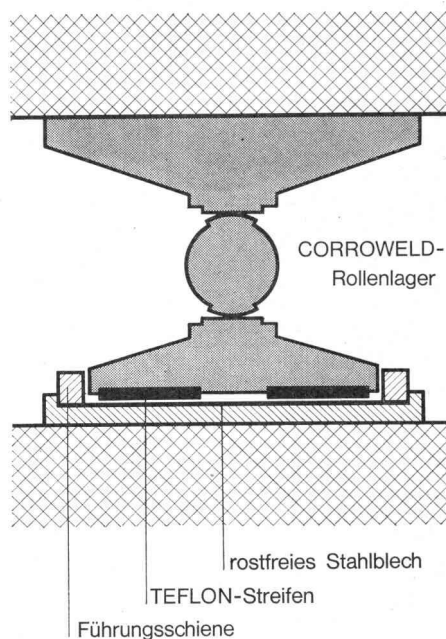
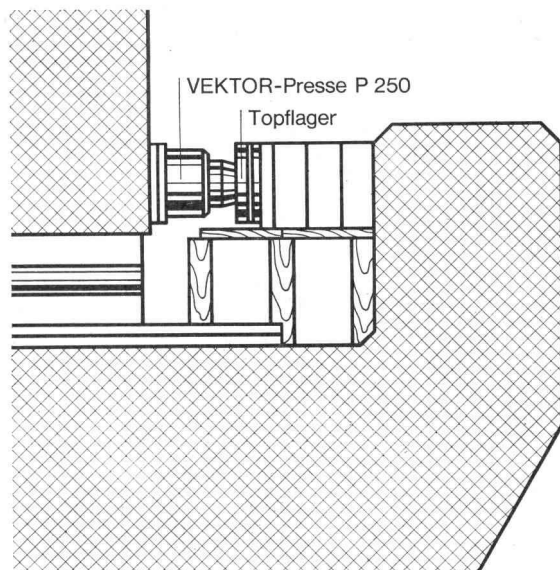


Das Ingenieurbüro E. & A. Schmidt, Basel, welches die neue Spannbetonbrücke projektierte, hat auch den Verschiebevorgang in enger Zusammenarbeit mit der Firma Proceq SA, Zürich, ausgearbeitet. Als Gleitmaterial für das Verschieben der 6000 to schweren Brückenhälften wurde Teflon zwischen Stahlunterlagen verwendet.

Dazu lieferte die Firma

## proceq sa

- 8 Stahllinien-Kipplager Typ CL 21/1000
- 8 Corroweld-Rollenlager Typ CR 21/1000 Spezial
- 4 Verschiebebahnen
- 2 Fahrbahnübergänge Typ RUB 100 resp. RUB 40



Die Verschiebearbeiten wurden in Arbeitsgemeinschaft von den Firmen Proceq SA und Stahlton AG ausgeführt. Die Verschiebestrecke variierte zwischen 5 m und 6 m pro Brückenhälfte. Dazu wurden 1½ Arbeitstage benötigt.

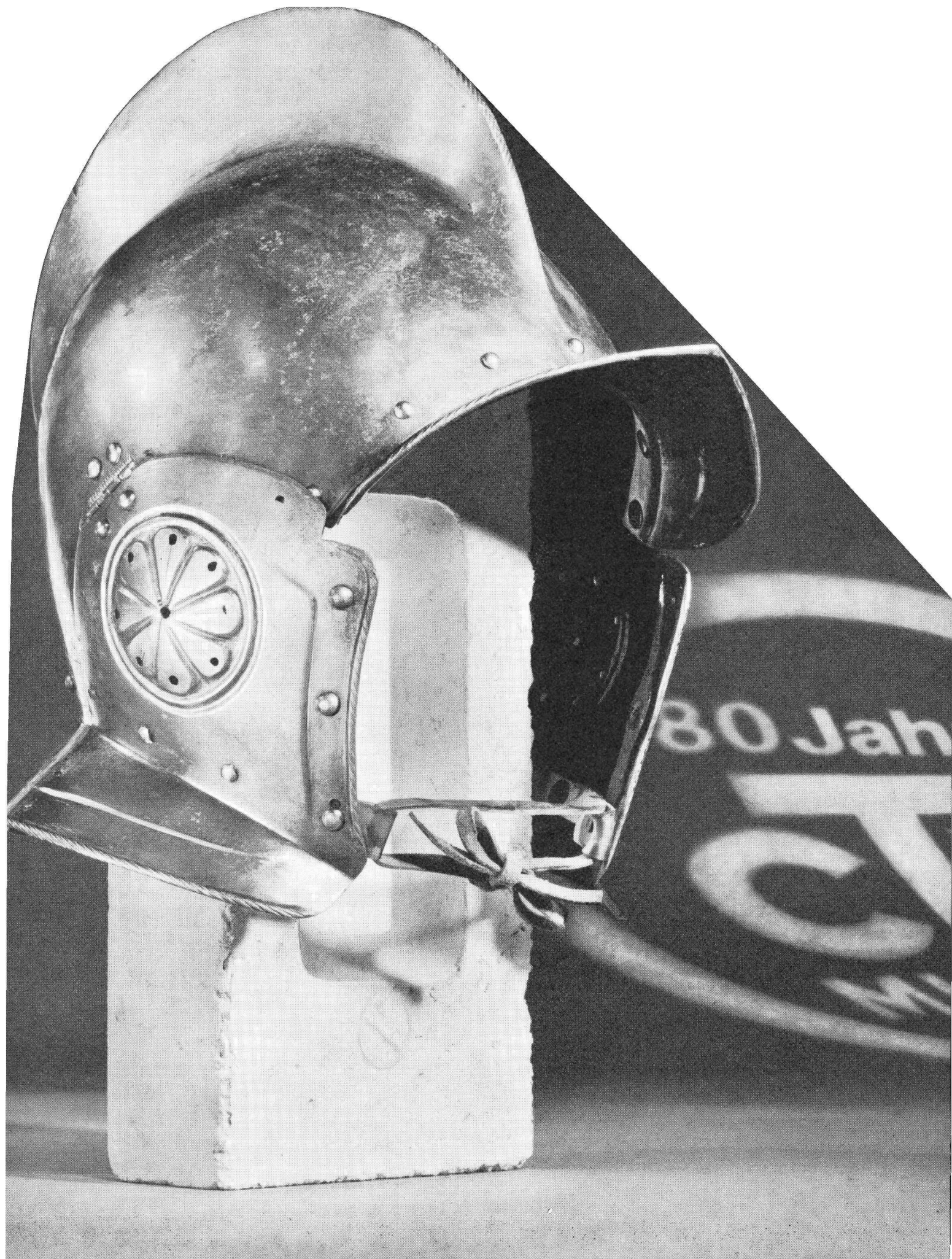
## proceq sa

8034 Zürich Riesbachstrasse 57 Telefon 051 - 47 78 00

## Stahlton AG

8034 Zürich





# Im Kampf gegen Wärme, Kälte, Lärm und Feuchtigkeit ... ... ist CTW Ihr bester Verbündeter.

Ihr Vorteil: Viele Produkte - ein Lieferant!

## CTW SPRAY-Asbest

Bauisolierung im Spritzverfahren  
schützt vor Feuer, dämmt Schall, korrigiert Akustik, isoliert  
Wärme und Kälte, verhindert Kondensation

## CTW Bausolier-Platten

- CTW-FENOTHERM Hartschaumplatten, unbrennbar, säure- und lösungsmittelfest, volumen- und alterungsbeständig
- KORIPOL Schaumstoffplatten in verschiedenen Raumgewichten bzw. Härten
- PIKO Korkplatten, pech- oder naturgebunden

## CTW Bausolier-Matten

- KORISIT-FLEX Korkisoliermatten, auf beidseitig bituminierter Isolierpappe
- KORIMAT Korkisoliermatten, auf beidseitig bituminiertem Kraftpack

## CTW Isolier-Gewebe und -Bahnen

auf Basis von Jute, Glasgeweben und Glasvliesen

## CTW Isolier-Papiere und Dachpappen - Erzeugnisse

glatt, gekreppt, lackiert und bestreut



Wer auf CTW baut, fährt gut



CHEMISCH-TECHNISCHE WERKE AG. MUTTENZ-BASEL Tel. 061 53 20 21

### CTW-Verkaufsbüros und Lager:

Basel	Auf dem Wolf 5	061/ 41 79 82	Lugano	Manno	091/ 2 24 45
Bern	Haslerstr. 21	031/ 25 41 41	Luzern	Rösslimattstr. 3	041/ 2 42 26
Chur	Tittwiesenstr. 58	081/ 22 40 80	Olten	Baslerstr. 30	062/ 5 16 96
Genève	Vernier	022/ 41 41 20	St. Gallen	Langgasse 136	071/ 24 77 61
Lausanne	1, Métropol Bel-Air	021/ 23 80 13	Zürich	Binzstrasse 39	051/ 35 52 70

Eigene Ausführungsequipen in der ganzen Schweiz.



## **Gewähr für raschen Baufortschritt**

dank exakter Ausführung vorfabrizierter Elemente

**Favre**

### **vorfabrizierte Betonelemente**

Favre & Cie. AG Zürich

Zementwarenfabrik

Werk Wallisellen, Telefon 051 93 20 11

Werk Däniken SO, Telefon 062 612 09





# neu

## Deckschichtplatte Hart Ivor 3,2 mm

### aussergewöhnlich...

Die neue Pavatex-Deckschichtplatte Hart Ivor 3,2 mm ist keine gewöhnliche Deckschichtplatte. Ein besonderer Härteprozess vermittelt ihr eine ausgezeichnete Dicken- und Formstabilität. Dieses Verfahren wird übrigens bei allen Hartplatten, die unser neues Werk in Cham fabriziert, angewendet.

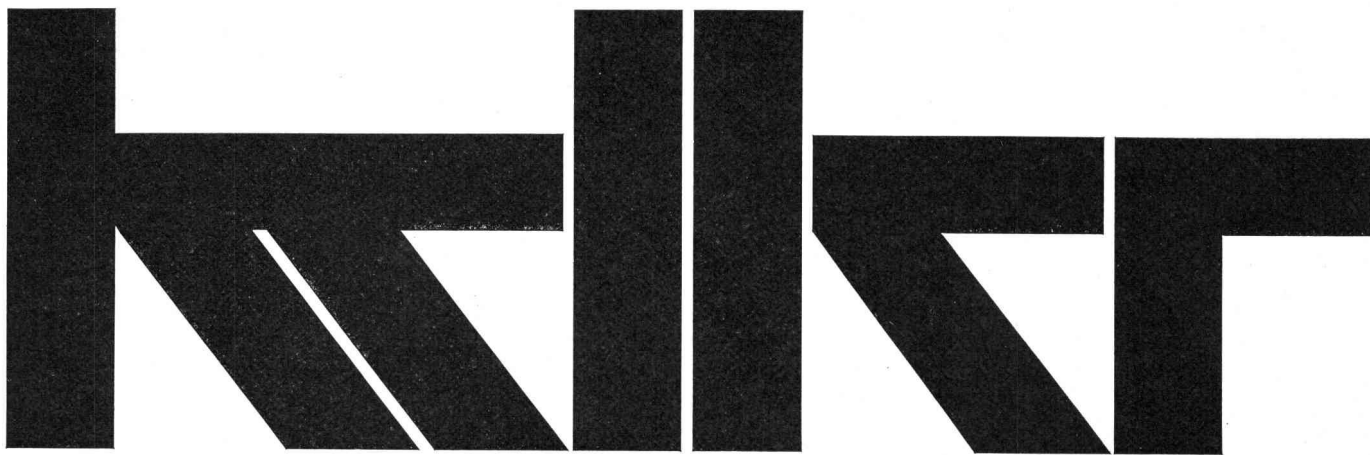
### trotzdem preisgünstig!

Verlangen Sie von Ihrem Pavatex-Lieferanten ein Angebot. Der günstige Preis wird Sie überraschen.

**pavatex**

Pavatex AG  
8027 Zürich  
Jenatschstrasse 4  
Telefon 051/23 76 76

Bernasconi



## Thermex – das Glas das den Vorhang zieht

Siegfried Keller AG, Wallisellen

Thermex-Glas «zieht den Vorhang zu» – und macht ihn auch wieder auf. Völlig selbsttätig! Thermex-Glas reguliert, je nach Witterung, automatisch Licht und Wärme.

Bei bewölktem Himmel ist Thermex-Glas so klar und hoch lichtdurchlässig wie gewöhnliches Fensterglas. Brennt aber die Sonne auf das Glas, wird es matt wie Milchglas. Das Licht wird angenehm gedämpft und diffus zerstreut. Man kann sogar gegen die Sonne blicken, ohne geblendet zu werden. Und gleichzeitig ist Thermex-Glas in mattem Zustand ein hervorragender Schutz gegen die lästige Sonnenwärmestrahlung.

Thermex-Glas schafft in Ihren Räumen ein Maximum an Komfort: einerseits viel Licht bei geringer Aussenhelligkeit, andererseits wenig Raumwärme bei Sonnenschein. Kein anderes Glas bietet gleichzeitig beides!

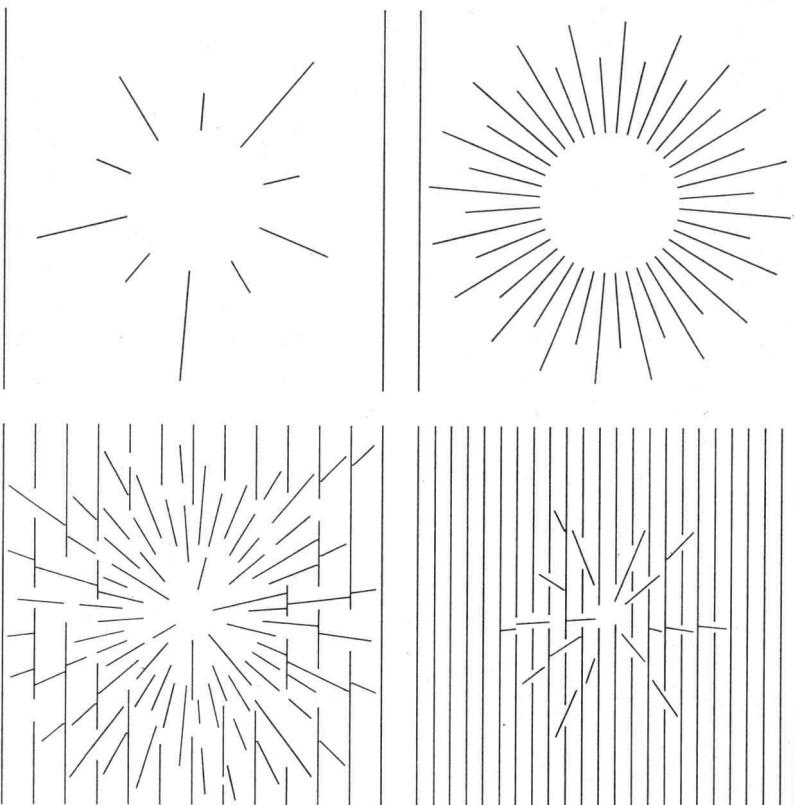
Vielfältig sind die Anwendungsmöglichkeiten: alle Arten von Fenstern im Industriebau, für Oberlichter und Shedfenster, im Schulhausbau, für Museen, im Gewächshausbau.

Thermex-Glas löst die Beleuchtungs-, Klima- und Blendprobleme optimal. Thermex-Glas ist wirklich sensationell.

Siegfried Keller AG, Industrieverglasungen, 8304 Wallisellen-Zürich

Telefon 051 93 32 32

Technisches Bureau Westschweiz: 19, route de Chavannes, 1000 Lausanne, Téléphone 021 24 94 29



# Heizen und Lüften – rasch und gut mit ORION-Luftheizapparaten!

## Die ORION-Hauptvorteile

**schnelles Aufheizen und  
Belüften von Werkhallen**  
durch Zwangsluftumwälzung  
in jeder gewünschten Richtung  
(Frisch-, Misch- und Umluft)

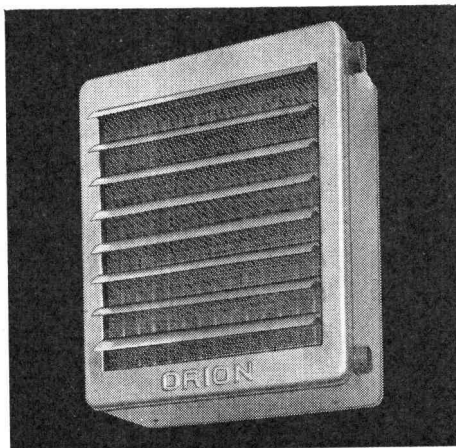
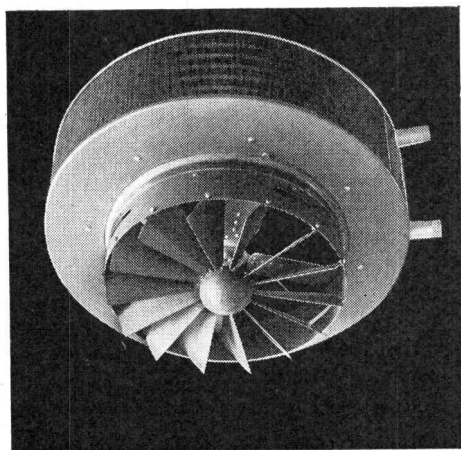
**einfache Montage**  
anschliessbar an Warmwasser-,  
Heisswasser-  
oder Dampf-Heizsystem

**rasche Lieferung**  
dank grossem Lager

**grosse Heizleistung bei  
minimalen Kosten**

**individuelle Anpassung  
an Ihren Betrieb**  
infolge Auswahl unter mehr  
als 940 Varianten

**zuverlässiger Kunden-  
dienst**  
dank ausgebauter Service-  
Organisation



◀ Typ N  
Normalapparat zum Heizen

◀◀ Typ RD  
Runder Deckenapparat zum Heizen  
von hohen Räumen

**Verlangen Sie den Besuch  
Ihres Heizungs-  
Installateurs oder des  
ORION-Fachmanns** – er  
sieht sofort, wie Ihr Problem  
am vernünftigsten zu lösen ist.



**ORION Werke AG**  
**Hardturmstrasse 185**  
**8005 Zürich**  
**Telefon 051 421600**

## COUPON

Bitte ausfüllen und einsenden an ORION Werke AG,  
Hardturmstrasse 185, 8005 Zürich

Wir wünschen den unverbindlichen Besuch des ORION-  
Fachmanns

Firma: \_\_\_\_\_

Abteilung: \_\_\_\_\_

Zuständig: \_\_\_\_\_

Strasse: \_\_\_\_\_

Postleitzahl/Ort: \_\_\_\_\_

Telefon: \_\_\_\_\_

BZ



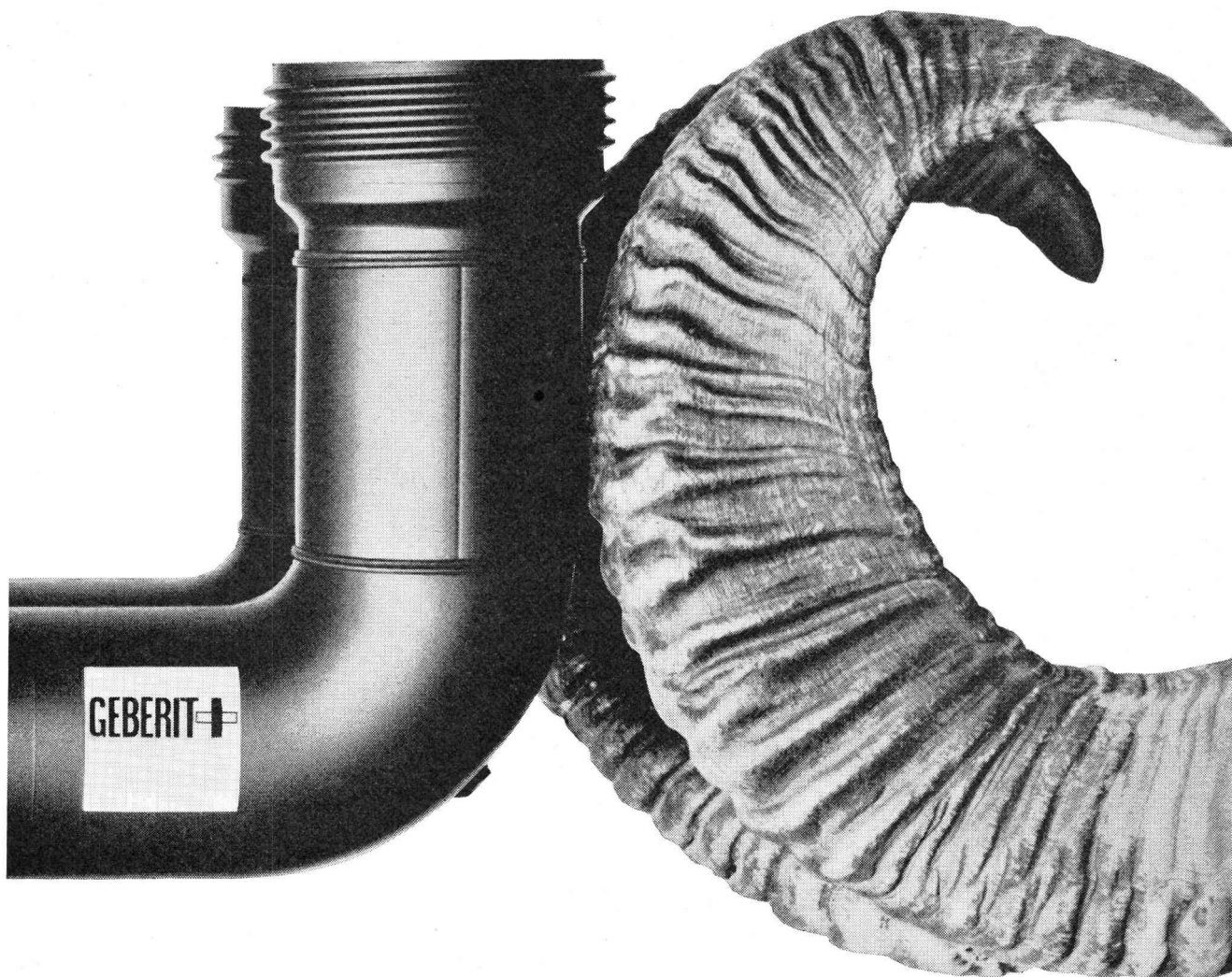
Unsere GEBERIT-Siphons und Anschlussgarnituren müssen vieles aushalten. Tagtäglich müssen sie beweisen, wie zäh sie sind, wieviel harte Stösse sie ertragen können. Da zeigt sich denn auch dieses moderne Material – GEBERIT Polyäthylen hart – von seiner besten Seite: Es ist elastisch und erträgt auch harte Schläge. GEBERIT-Formstücke sind aber auch beständig gegen aggressive Chemikalien, und sie be-

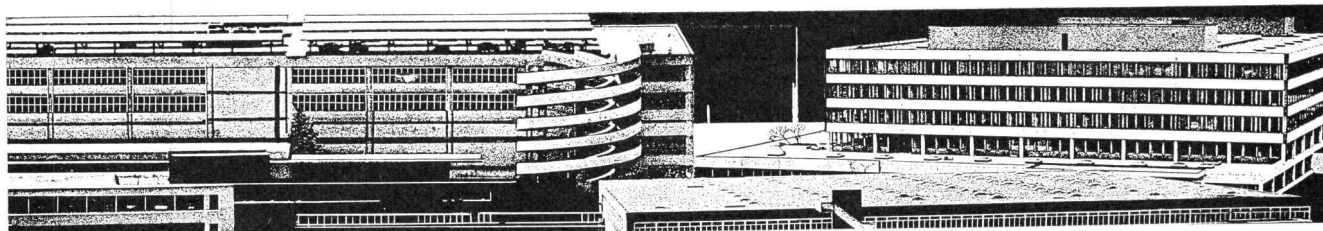
halten ihre grosse Schlagzähigkeit sogar bei Temperaturen weit unter dem Gefrierpunkt. Auch für Sie gilt also: GEBERIT bedeutet Sicherheit für Jahrzehnte.

GEBERT + CIE 8640 Rapperswil  
am Zürichsee Telefon 055 20344



## Wenn es hart auf hart geht hält Geberit elastisch stand.





Mit diesem Team lösen Sie Ihre Probleme leichter



7-49

Dr. Juchli

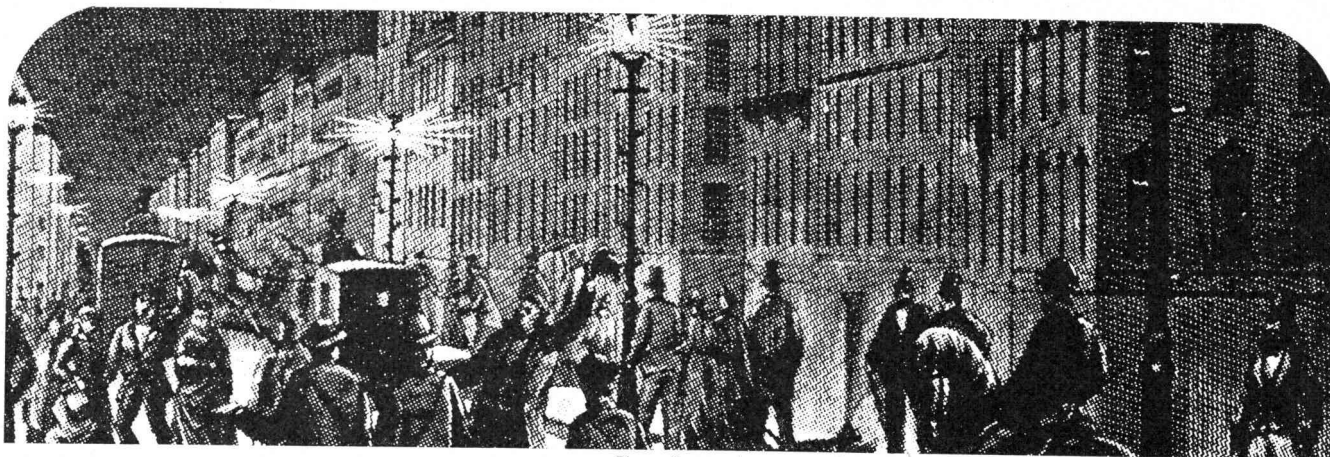
Warum leichter?  
Weil wir seit über 50 Jahren  
Spezialisten für bituminöse Isolierungen sind.  
Und seit über 50 Jahren  
MAMMUT® und TURICUM® für Flachdach-  
und Terrassenbeläge verwenden.  
Durchwegs mit grossem Erfolg.  
Wir stehen Ihnen gerne  
zur Verfügung. Rufen Sie an!  
Telefon 051-25 88 66

MAMMUT® und TURICUM®  
zwei starke Schweizer Marken

**AEZ Asphalt-Emulsion AG**

**Zürich**





Einweihung der ersten elektrischen Strassenbeleuchtung in Amsterdam.



Sihltalstrasse 1966.

**Wenn unsere Kunden nicht  
an den Fortschritt glaubten,  
wären SO-X Natriumlampen  
nie zum Zuge gekommen.**

SO-X Natriumlampen erzeugen ein monochromatisches gelbes Licht. Ein Licht also, das die Kontraste im nächtlichen Strassenbild bis zum Optimum steigert. Ein Licht zudem, das die Blendung reduziert und die Sehschärfe erhöht. SO-X Natriumlicht schafft somit die idealen Sichtverhältnisse und erhöht die Sicherheit auf Nachtfahrten.

Wirtschaftlichkeit schreibt Philips besonders gross. Gerade darum empfehlen wir für Strassenbeleuchtungen (wo's darauf ankommt) unsere SO-X Natriumlampen.

Daten gefällig? Bitte:

*Wirkungsgrad: 10x grösser als Glühlampen, oder 2-3x grösser als Quecksilber-Leuchtstofflampen, oder 2-3x grösser als Fluoreszenzlampen.*

*Lichtausbeute: bis zu 150 Lumen pro Watt.*

*Lichtstromrückgang: nur ca. 15% innerhalb der mittleren Lebensdauer.*

Dazu kommt noch die hohe mittlere Lebensdauer, und was entscheidend ist: praktisch keine Frühaussetzer, also ideal für den wirtschaftlichen Gruppenersatz!

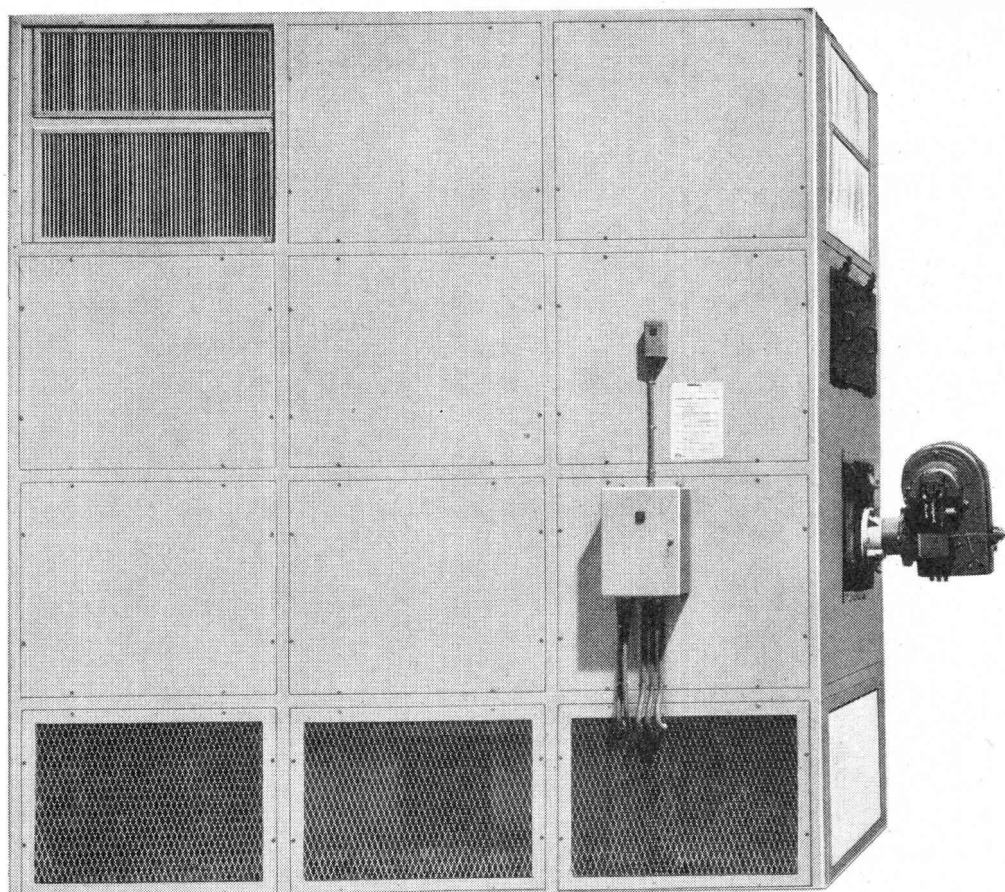
Kein Wunder also, dass zum Beispiel die Elektrizitäts-

werke des Kantons Zürich für die stark befahrene Sihltalstrasse SO-X Natriumlampen wählten. Bei Philips natürlich. An der Sihltalstrasse beweisen unsere SO-X Natriumlampen Nacht für Nacht, was sie wert sind.

Sprechen Sie mit unseren Lichttechnikern darüber. Sie wissen Bescheid und denken fortschrittlich – wie Sie!

**PHILIPS**





## Die vollautomatische Dübi-Luftheizung heizt mit kleinen Kosten grosse Räume

Kleine Kosten schon bei der Installation: eine Anlage ohne Kanäle montieren wir in einem Tag.

Dann heizt sie. Mit Heizöl, das ein paarmal wirtschaftlicher ist als elektrischer Strom.

Sie saugt kalte Luft an und verteilt warme Luft gleichmässig im ganzen Raum. Folglich heizt sie schneller auf, als wenn Sie Wasser heizen, das seinerseits Radiatoren aufheizt, die ihrerseits die Luft aufheizen. Sie liefert Ihnen aber auch sehr heisse Luft, bis 300 Grad. Da die Raumluft ohnehin durch die Dübi-Luftheizung zirkuliert, kann man sie auch gleich sauber filtrieren und (bei kleineren Anlagen) befeuchten. Damit ersparen sich viele die separate Filtrierungs- und Befeuchtungsanlage. Sogar die Brennkammer aus kostbarem Chromnickelstahl ist für Sie günstiger, als eine, die rostet. Soviel über die kleinen Kosten.

Grosse Räume heizt die Dübi-Luftheizung: 500 m<sup>3</sup> bis 25 000 m<sup>3</sup> mit einem einzigen Ofen. Sie eignet sich also für jeden grossen Raum, von Werkstatt bis Werkhalle, Montagehalle, Lagerhalle, Turnhalle. Wir bauen sie ein in Kirchen und Kinos, in Masthäuser und Gewächshäuser, in Einbrennkabinen und Spritzkabinen, in Trocknungsanlagen und Kiesaufbereitungsanlagen.

Nur in kleine Häuser mit vielen kleinen Räumen bauen wir sie nicht gern ein. Das ist gegen das Prinzip der Dübi-Luftheizung, die mit kleinen Kosten grosse Räume heizt.

# dübi

Dübi+Co.  
3360 Herzogenbuchsee

## Coupon

Wir wünschen (bitte ankreuzen) ☐ Unterlagen über die Dübi-Luftheizung, ☐ Unverbindliche Besprechung über die Dübi-Luftheizung, ☐ Unterlagen über andere lufttechnische Anlagen.

Name: \_\_\_\_\_

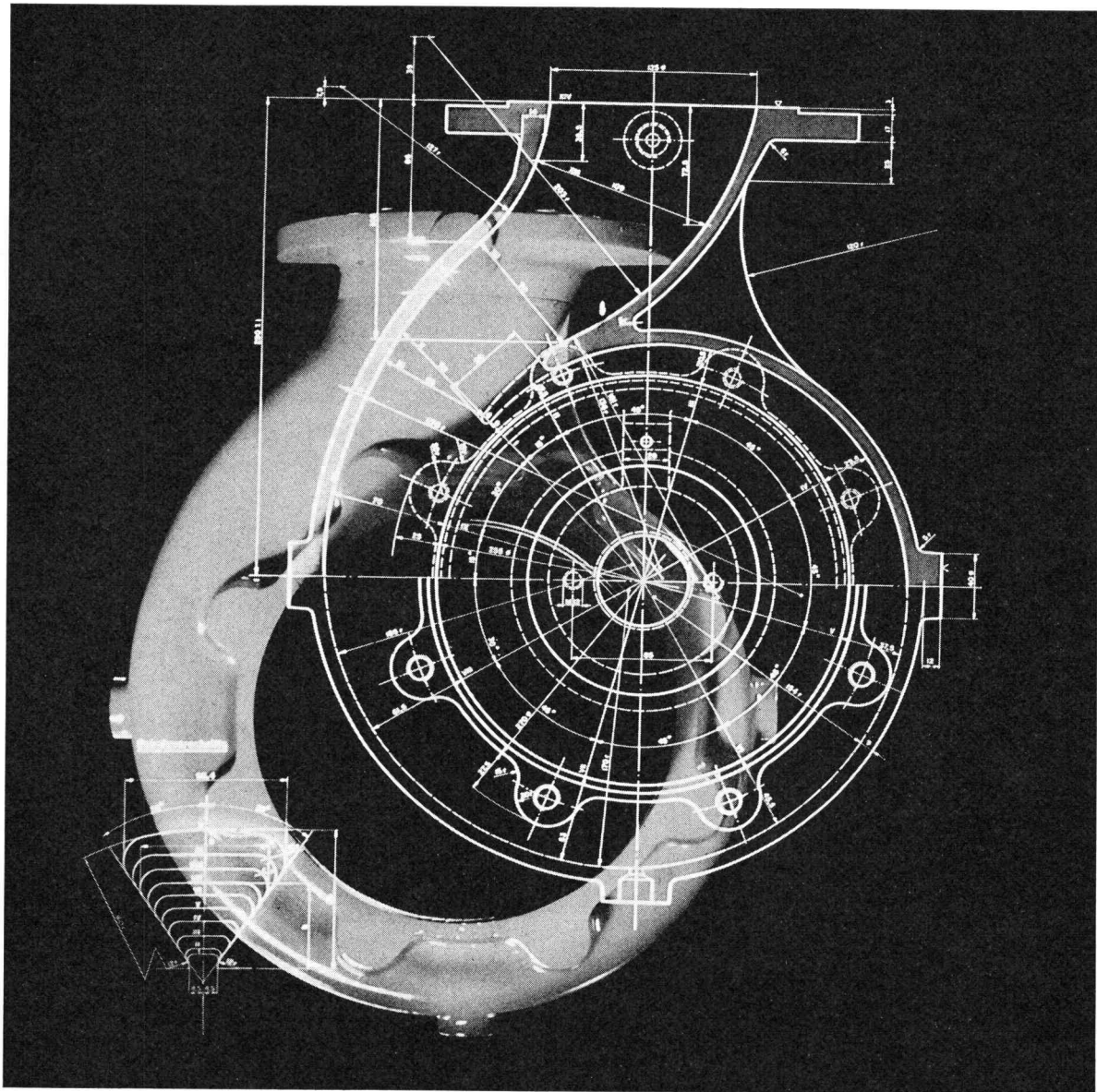
Strasse, Nr.: \_\_\_\_\_

Postleitzahl, Ort: \_\_\_\_\_

an Dübi+Co.  
3360 Herzogenbuchsee BE  
Tél. (063) 5 38 21/23



# RÜTSCHI PUMPEN



## Spiralgehäuse einer Kreiselpumpe

So, wie die Natur ein Schneckenhaus zweckmässig ausbildet, ist auch der Ingenieur bestrebt, durch hydraulische Berechnungen bei einem Pumpenspiralgehäuse die Naturgesetze optimal auszuwerten. Auf Grund eingehender Untersuchungen und grosser Erfahrung entstehen strömungstechnisch beste Formen mit geringen Verlusten und damit hohen Wirkungsgraden.



K. Rütschi AG Pumpenbau Brugg Telefon 056/41 04 55

Wer  
heute  
baut  
braucht

# MARMORAN®

Fred Heer BSR

Modernes Bauen verlangt nach modernen Materialien. MARMORAN ist der erste kunststoffgebundene Verputz auf PVC-Basis und gilt heute in Fachkreisen als der beste und edelste Schutz für jede Fassade, jede Innenwand, jede Decke. Nicht umsonst wird im vorfabrizierten Elementenbau, wo höchste Anforderungen gestellt werden, nach ungezählten Versuchen MARMORAN verwendet.

MARMORAN ist das Ergebnis

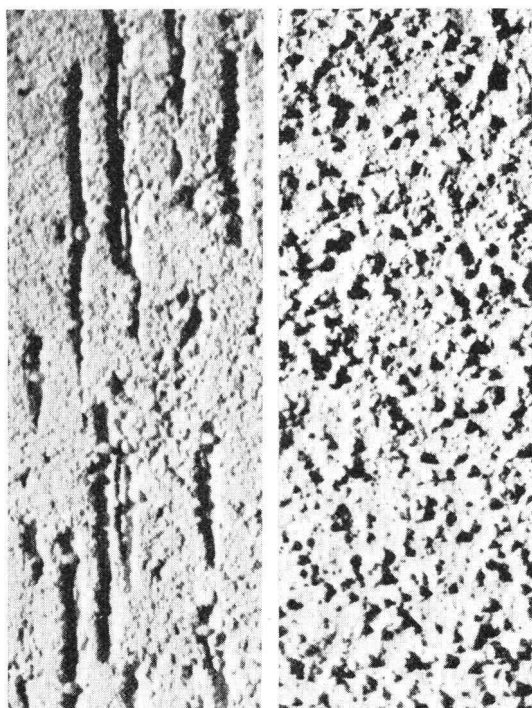
30jähriger Erfahrung

und ständiger Weiterentwicklung.

MARMORAN ist eben mehr als nur ein gewöhnlicher Verputz. Das Material wird in einem praktischen Plastiksack oder in einem handlichen Kessel angeliefert. Es ist fertig gemischt und sofort verarbeitungsbereit. Es benötigt keinerlei Vorbereitung – es gibt keinen Materialverlust. Die Qualität ist immer konstant. Mit MARMORAN gibt es viel weniger Wasser im Bau und zudem trocknet MARMORAN sehr rasch. Es ist absolut beständig gegenüber allen Einwirkungen von Alkalien und die Dampfdiffusion ist vollkommen gewährleistet. MARMORAN ist dauerelastisch und darum unempfindlich gegen Schwundrisse. Wer einen absolut dauerhaften und edlen Aussen- oder Innenputz wünscht, gibt sich nicht mit irgendeinem Verputz zufrieden. Er besteht ausdrücklich auf MARMORAN. Denn MARMORAN ist nicht teuer – aber besser.



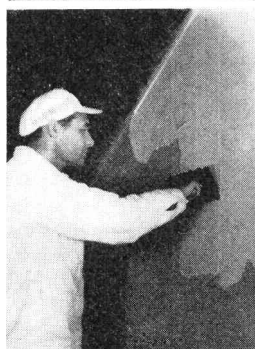
Der moderne, atmende Innen- und Aussenputz auf PVC-Basis!  
Fixfertig – verarbeitungsbereit



MARMORAN ist in verschiedenen Körnungen erhältlich. Dadurch lassen sich bei entsprechender Verarbeitung beliebig viele Strukturen erzielen. Ausserdem kann MARMORAN in wirklich jedem Farbton (auch im extremsten!) geliefert werden. Der modernen, abwechslungsreichen Gestaltung von Fassaden und Innenwänden sind also keine Grenzen gesetzt.



MARMORAN hat den Vorteil, dass es auf jedem Untergrund haftet, also auf Beton, Spanplatten, Eternit, Glas usw. Die Verputzmasse lässt sich sehr einfach und praktisch verarbeiten: Entweder wird sie mit einer Traufel mühelos aufgezogen oder sie wird rationell und sauber mit einer Spritzpistole aufgespritzt. Ansatzstellen gibt es keine! MARMORAN Innenputz ist schon nach 12 Stunden gebrauchstrocken; MARMORAN Aussenputz bereits nach 2-4 Stunden. Der Verputz verbindet sich vollständig mit dem Untergrund – die Wand kann nicht beschädigt werden.

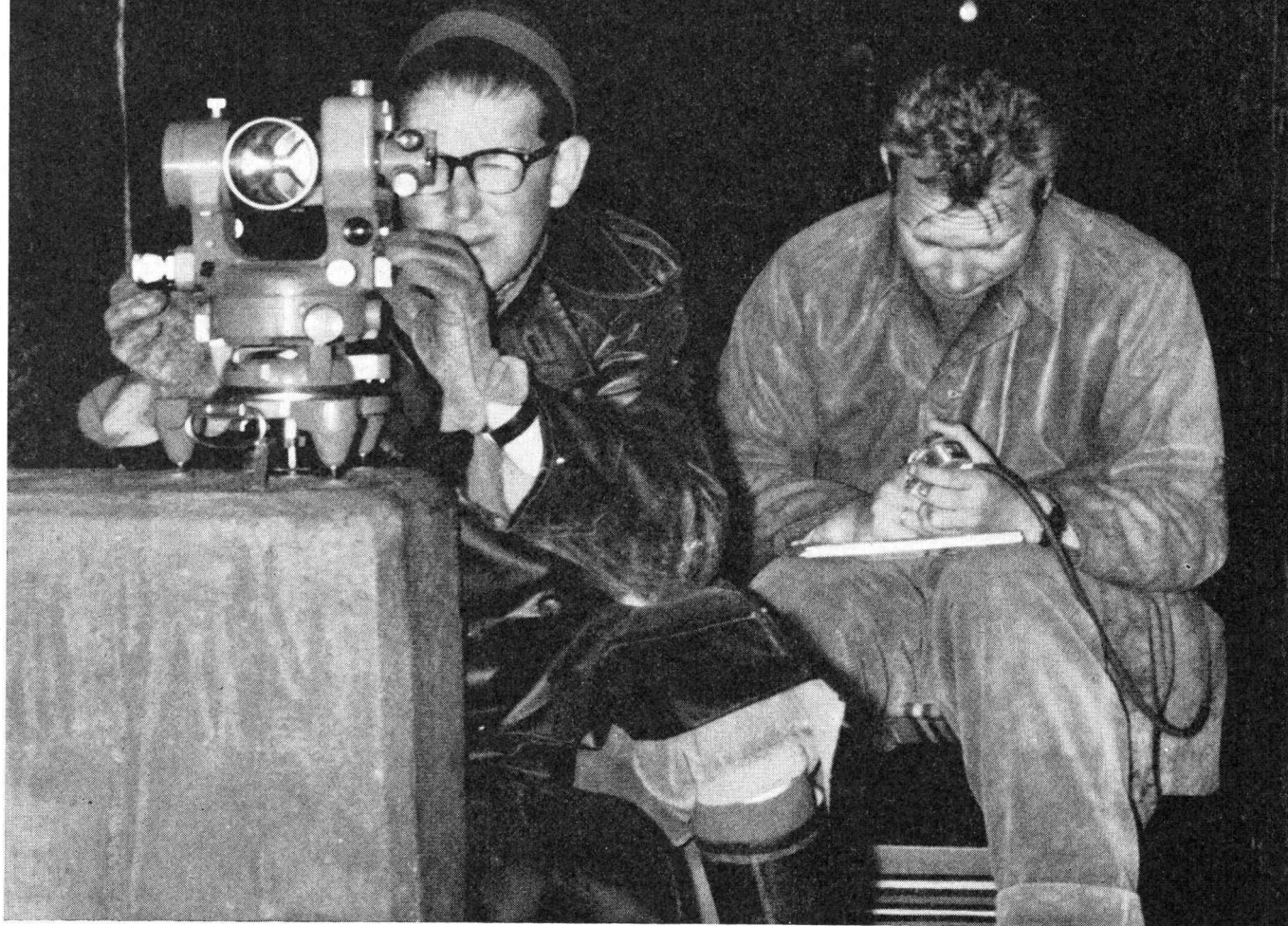


MARMORAN – ein HAUSER Qualitätsprodukt! Neue Fabrik in Volketswil.

HERMANN HAUSER AG. 8604 VOLKETSWIL/ZÜRICH Spezialist für kunststoffgebundene Verputze Telefon 051/86 47 44



# Sicherheit vor allem!



Kern Aarau liefert vollständige Präzisions-Meßausrüstungen zur Absteckung, Kontrolle und Überwachung von Bauwerken jeder Art. Besonders bei Deformationsmessungen an Stau-mauern und -dämmen von Wasserkraftanlagen spielen die zuverlässigen und präzisen Kern-Instrumente eine immer wichtigere Rolle.

Eine reichhaltige, illustrierte Broschüre über die verschiedenen Meßmethoden und die dafür geeigneten Kern-Ausrüstungen stellen wir Interessenten gerne zu.



## **Kern & Co. AG Aarau**

Werke für Präzisionsmechanik und Optik

---

Senden Sie mir bitte Ihre Broschüre  
«Präzisions-Meßausrüstungen»

Name

Beruf

Adresse

Bitte Coupon an Kern & Co. AG 5001 Aarau senden



# KEINE WASSERVERSCHWENDUNG

AVT- und IVT-Regler regulieren genau und helfen Wasser sparen:

**Der Typ IVT** ist für die Temperaturregelung von Heisswasserspeichern, Wärmeaustauschern, Ölvorwärmern, Autoklaven, Entfettungsanlagen, Luftheizgeräten, Trockenöfen usw. berechnet und kann sowohl für Wasser als auch für Dampf verwendet werden.

Max. Arbeitsdruck 10 atü

Max. Temperatur des zu regelnden Mediums 180°C

Anschluss R 1/2", R 3/4" und R 1"

Arbeitet ohne Hilfsenergie  
Schnelle und einfache Einstellung  
Selbstregelnde Stopfbüchse  
Auswechselbares Balgelement  
Auswechselbarer Ventilsitz und -teller

Leichte Montage

**Typ AVTB** ist ein thermostatisches Regelventil für Wasser. Es arbeitet ohne Zufuhr von Hilfsenergie und wird durch die Temperatur des Fühlers gesteuert. Es öffnet bei sinkender und schliesst bei ansteigender Fühlertemperatur.

Das AVTB-Ventil wird bei der automatischen Temperaturregelung von Wasserwärmern, Wärmeaustauschern, Ölvorwärmern, Luftheizgeräten u. a. m. sowie in industriellen Anlagen verwendet.

Temperaturbereiche: 0 - 30°C

20 - 60° und 50 - 90°C

Betriebsdruck bis 10 atü

Anschluss: R 1/2", R 3/4" und R 1"

4000 BASEL 18 - Tel. (061) 46 06 08

Depots:

Lausanne (021) 25 01 68

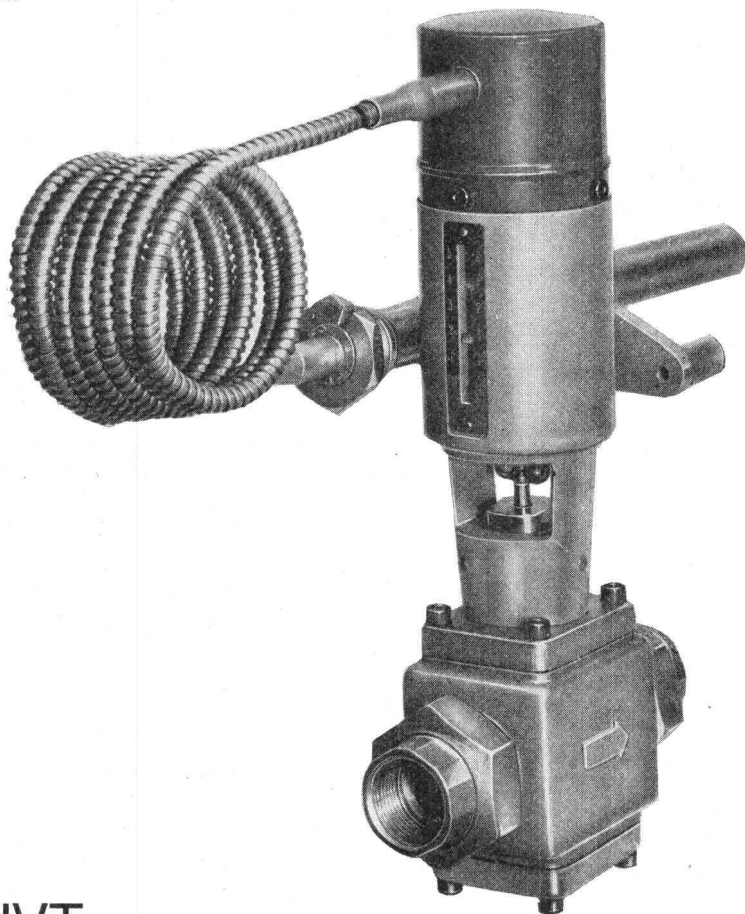
St. Gallen (071) 27 25 44

Zürich (051) 54 14 33

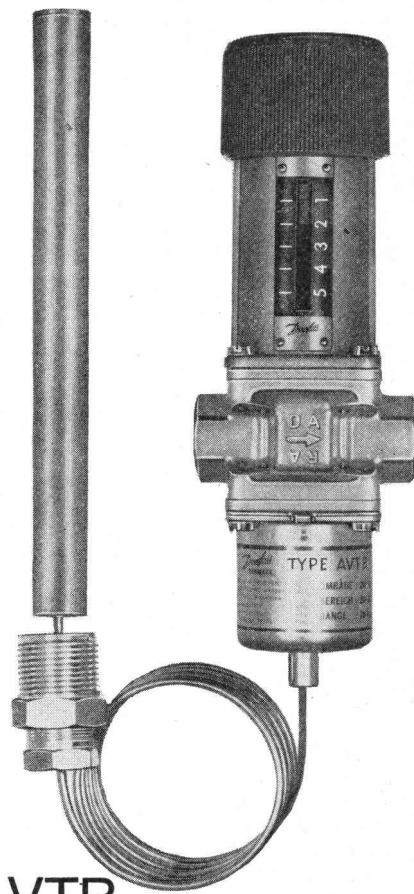
**WERNER KUSTER A. G.**

*Danfoss*

7049

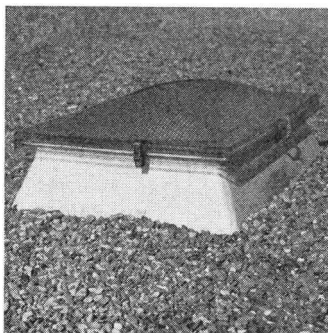
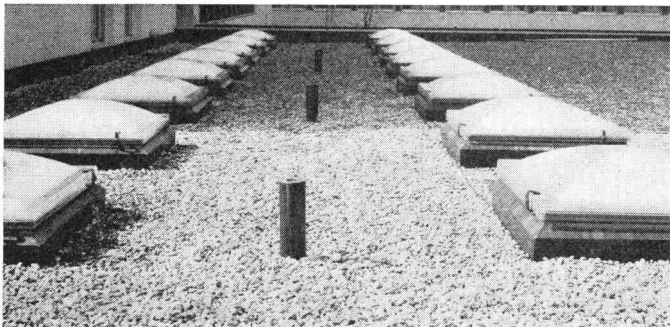


IVT



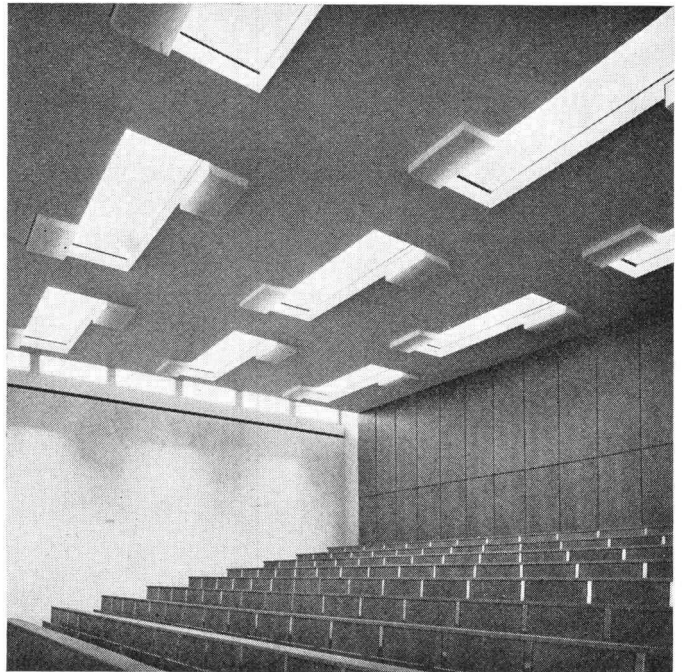
AVTB

# Ueber 15 000



## CUPOLUX und eurodome

Lichtkuppeln sind seit 1956 in der Schweiz montiert worden. Der geschützte Name Cupolux hat sich im Baufach-Vokabular zum Begriff für Lichtkuppeln überhaupt eingebürgert



# ? warum

# 1

Damals, 1956, waren wir die ersten. Aber keine Greenhorns, sondern bereits Glasdachspezialisten seit über 50 Jahren. Diese Erfahrung und die Scherrer-Sorgfalt bis ins kleinste Detail waren für den Erfolg der Cupolux-Lichtkuppeln ausschlaggebend. Ständig wurde Cupolux verbessert, nicht im Prinzip, sondern in praktischen Anwendungen und Kombinationsmöglichkeiten. Das spricht sich herum, das schafft Vertrauen. Planen auch Sie mit Cupolux: unser technisches Büro wird Sie beraten..

Scherrer am Bau — Qualität am Werk

Lichtkuppeln, Glasdachwerk  
Bau- und Apparatespenglerei  
Bleipresswerk



Allmendstrasse 7, 8059 Zürich  
Tel. 051 - 25 79 80



## Zum modernen Bau die moderne **+GF+** Fassadenverkleidung

Als ebenso schön wie vorteilhaft erweisen sich die modernen Fassadenelemente aus **+GF+** Leichtmetallguss. Ihre lebendige Oberfläche wirkt natürlich und ansprechend. Aber nicht nur das. In diesen neuen **+GF+** Aluminium-Fassadenplatten stecken weitere Vorteile, wie geringes Gewicht, einfache Montage, gute Witterungsbeständigkeit, Stabilität und — ein vorteilhafter Preis.

Ein neuartiges Herstellungsverfahren erlaubt, Kundenwünsche hinsichtlich Oberflächen-gestaltung und Ausführung weitgehend zu berücksichtigen.

Verlangen Sie unseren Prospekt Lg 3041 und lassen Sie sich von uns näher informieren.

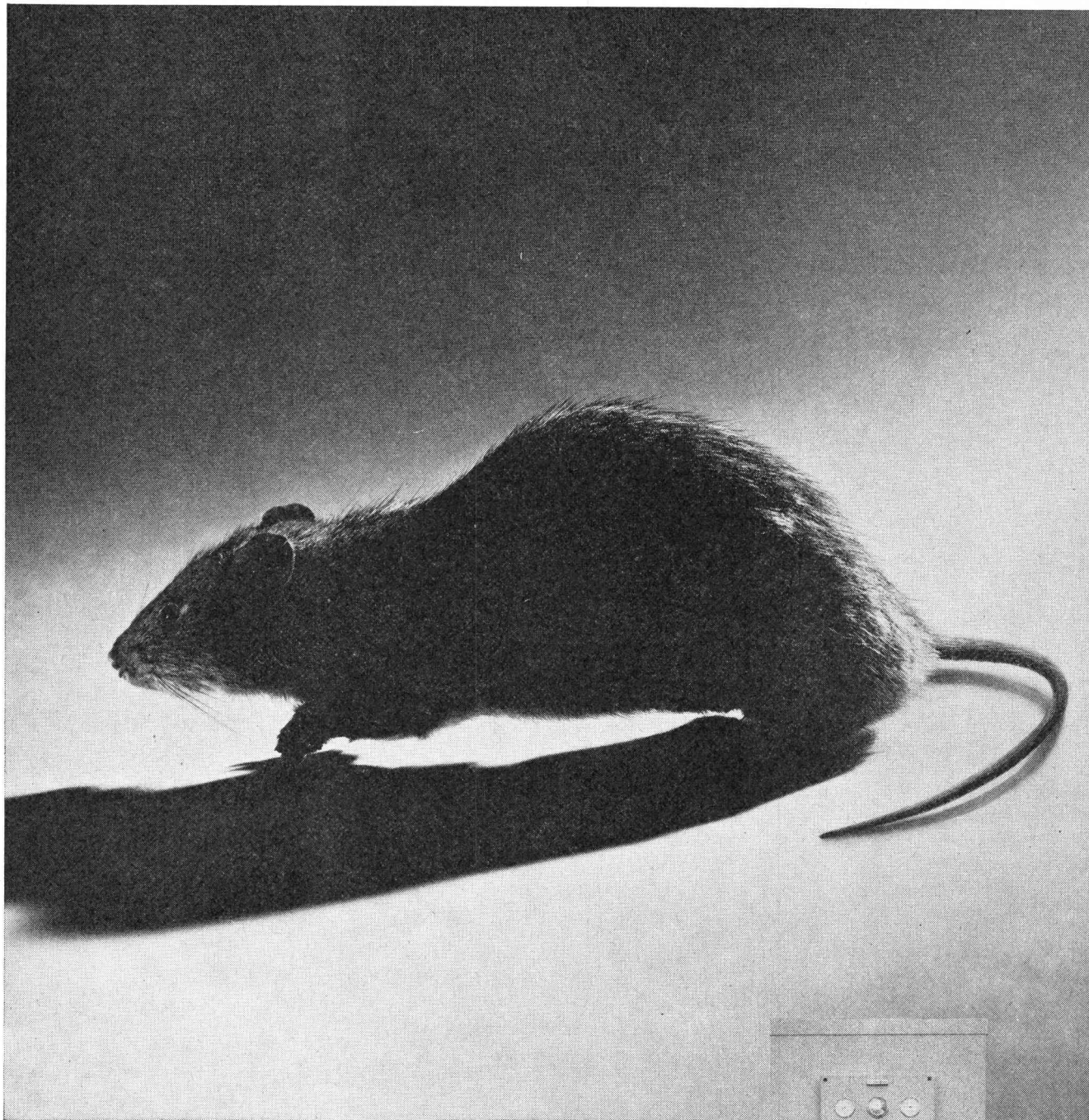
**Georg Fischer Aktiengesellschaft, Schaffhausen**

Postadresse: 8201 Schaffhausen

Telephon: (053) 8 11 11

Lg 135/1a





## Kellerfeind Nr. 2

Ratten sind heute kein Problem mehr. Man kann sie ganz einfach vertilgen. Mit Gift.

Kellerfeind Nr. 1 ist vielmehr die schleichende Korrosion im Heizungskessel! Und dagegen ist bis heute noch kein Kraut gewachsen, es sei denn, man verwendet im Kesselbau weitgehend korrosionsfeste Materialien. Wir tun dies! Darum verwenden wir auch für den ZENT KOMBIGUSS Kessel ein Spezialguss Eisen. Darum haben wir auch eine neue moderne Giesserei gebaut, wo sich Speziallegierungen herstellen lassen und wo in Labors die Gussqualität ständig kontrolliert wird.

Ein besonders anfälliger Teil des Kombinationskessels ist der Boiler. ZENT fertigt ihn jetzt aus rostfreiem schwedischem Chromnickelstahl, bei den kleineren Typen sogar ohne jeglichen Aufschlag! Das ist eine neue ZENT Leistung im Kampf gegen die Korrosion. Ein Grund mehr, sich für ZENT zu entscheiden!

Aber auch die übrigen Vorteile des ZENT KOMBIGUSS

Kessels sollten Sie kennen lernen:

Er heizt Ihr Haus und liefert warmes Wasser, für die Küche, für das Bad — soviel Sie wollen, zu niedrigsten Betriebskosten!

Der ZENT KOMBIGUSS Kessel ist nach dem Baukastenprinzip zerlegbar und lässt sich daher überallhin transportieren.

Wollen Sie mit flüssigen oder festen Brennstoffen heizen? Nichts leichter als das! Mit der Wechselbrand-Einrichtung können Sie augenblicklich umstellen und sogar Holz oder Papier verbrennen.

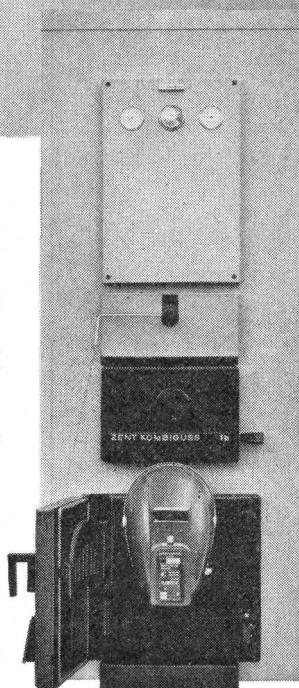
Es lohnt sich, ihn kennenzulernen. Fragen Sie Ihren Installateur oder fragen Sie uns.

Vom Schweiz. Werkbund offiziell ausgezeichnet mit dem Prädikat «Die gute Form».

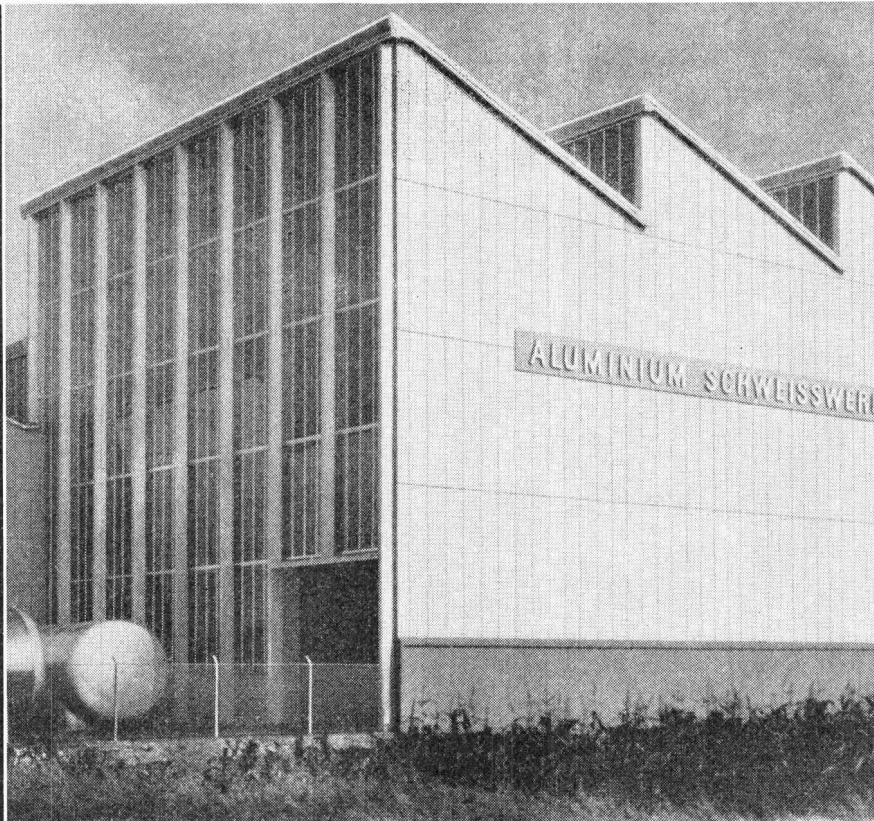
# ZENT KOMBIGUSS

der korrosionsbeständige Kombinationskessel

ZENT AG Bern, 3072 Ostermundigen, Tel. 031-51 14 11



Muba 1967 Halle 6 Stand 1285



Aluminium-Schweisswerk AG,  
Schlieren, Erweiterung Werk 3  
Th. Landis, Arch., Schlieren  
Ing.: Gauger & Co. AG, Zürich  
Fassadenplatten:  
Durisol Villmergen AG

Wie überall, wo es darauf ankommt...

# ...abdichten mit Bostik

Sie kennen die vielseitige Anwendung von Dichtungsmassen — im Bau und Fertigbau, im Glasbau, in der Industrie — und stellen hohe Ansprüche in Ihrer Praxis.

Bostik-Dichtungsmassen gibt es als Ein- und Zwei-Komponenten-Material. Ungeformt, profiliert und als Spritzdichtung. Auf der Basis von Silikon, Thikol und Polysobutylen — geschaffen

für die Anforderungen der Praxis.

Für ausserordentliche Probleme rufen Sie

## 051 621911

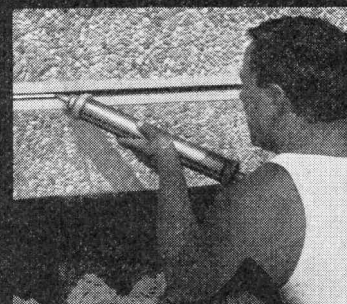
an: Verlangen Sie den Bostik-Beratungsdienst. Wir kennen Lösungen für fast alle Dichtungsprobleme... auch für Ihr spezielles.

# Bostik®

Durch Forschung vorn

Bostik GmbH Badenerstrasse 697 8048 Zürich

WPS BO 671



### Bostik-Vulkseal 3103

Zwei-Komponenten-Versiegelungsmassen auf Thiokol-Basis.

### Bostik-Neoseal 3109

Weich-gummielastisch abbindendes Zwei-Komponenten-Versiegelungsmaterial.

### Bostik-GE-Silikon 3020

Ein-Komponenten-Dichtungsmasse auf Silikonkautschuk-Basis.

### Bostik-Seal 3035

Dauerplastische Spritzdichtung.

### Bostik-Seal

Dauerplastisches Abdichtungsmaterial, vorgeformt oder als ungeformte Masse.

### Bostik-Neopren-Profile

Abdicht- und Isolierprofile für Elementbau und Industrieverglasung. Sämtliche Profile können nach Zeichnung angefertigt werden.

### Bostik 2050

Paste zur Nahtabdichtung von Gehrungen und Stössen.

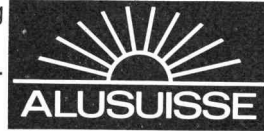


# ALUSUISSE Aluminium

## Für jeden Zweck das passende Aluminiumfenster

Ganz besonders im Fensterbau zeigt Aluminium seine Überlegenheit. Es gibt kein anderes Material, das bei zweckmässiger Festigkeit, vielseitigen Möglichkeiten der Formgebung und kleinem Gewicht gleichzeitig absolut witterungsbeständig ist.

Fenster aus Aluminium sind auf die Dauer am billigsten.



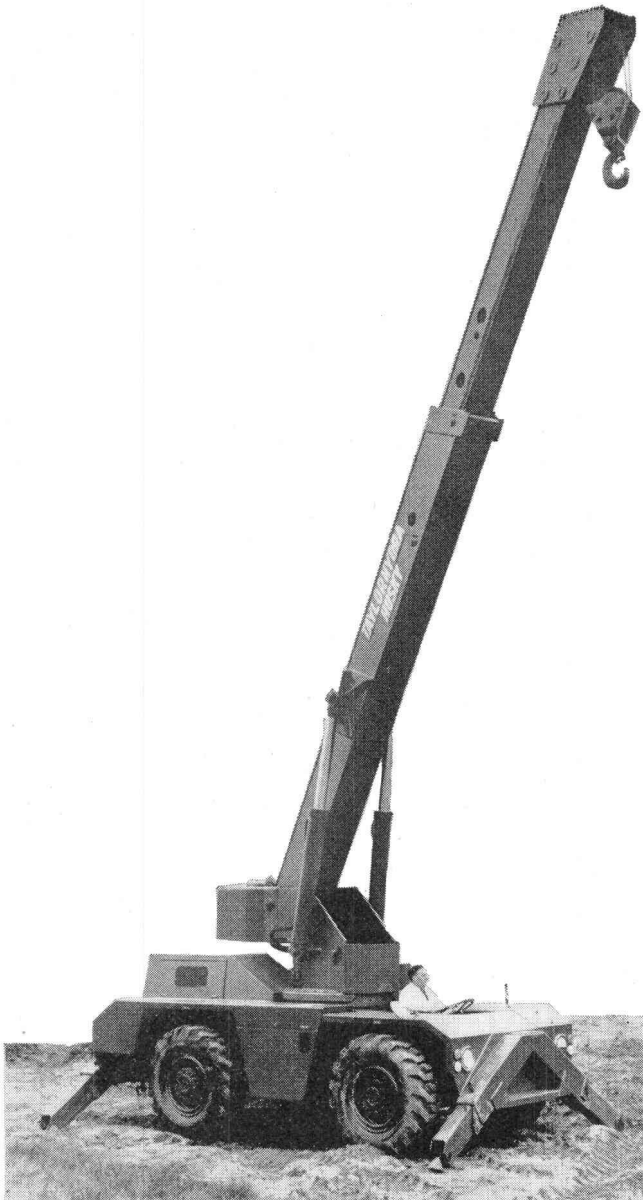
Schweizerische Aluminium AG Verkaufsabteilung 8048 Zürich Telefon 051/54 80 80

55



Sofort einsatzbereit mit

# **TAYLOR-** Hydraulikkrane mit Teleskopausleger



## **Taylor-Husky**

Geländegängiger Hydraulikkran mit Vierradantrieb und Vierradsteuerung. 147 PS Dieselmotor. Drehmomentwandlerschaltgetriebe mit 4 Vorwärts- und 4 Rückwärtsgängen. Nur 3 Meter Bauhöhe! Teleskopausleger bis 22,6 m Länge. Tragkraft 13,6 t. Vollhydraulische Abstützungen.

TAYLOR-Hydraulikkrane sind – wie die COLES-Krane – ein Produkt der British Crane and Excavator Corporation, des grössten Herstellers der Welt für Mobil- und Lastwagenkrane. Lassen Sie sich diese modernen Autokrane im Einsatz zeigen; Sie werden begeistert sein.



## **Taylor-Truck**

Lastwagenkran mit Dreifach-Teleskopausleger. Bis 19 m Hakenhöhe. Tragkraft 12,5 t. Arbeitsbereich 360°. Vollhydraulische Abstützungen. Fahrgeschwindigkeit bis 70 km/h. Kranbedienung von der Kabine und vom Fahrzeugheck aus. Auf Wunsch Allradantrieb.

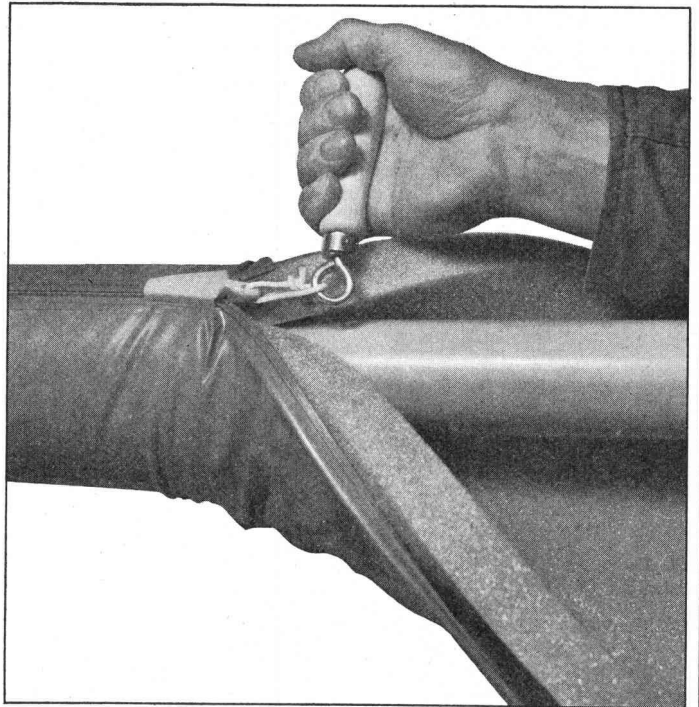
**Robert Aebi AG**  
**Uraniastrasse 31/33**  
**8023 Zürich**  
**Telefon 051/23 17 50**

Arbedo 092/5 47 61  
Landquart 081/51 25 42  
Renens 021/34 42 12  
Zollikofen 031/65 01 06

# eine dreimillionenmeterlange Rohrleitung haben wir mit **Isomat**\* nicht isoliert...

(z.B. von hier zum Roten Meer)

... aber soviel Isomat ist in den letzten 10 Jahren montiert worden und hat sich so gut bewährt, dass wir mit gutem Gewissen auch die nächsten Millionen dieser ersten schweizerischen Kunststoff-Rohrisolierung empfehlen können!



\* Isomat, die moderne Rohrisolierung mit Gleitverschluss, bestehend aus temperaturbeständigem Schaumstoff und PVC-Mantel

Zum Isolieren von Heizungs- und Sanitärleitungen:

- Isomat ... hoher Isolierwert
- Isomat ... geprüft und bewährt
- Isomat ... rasch montiert
- Isomat ... saubere Verarbeitung
- Isomat ... robust und elastisch
- Isomat ... kein Farbanstrich
- Isomat ... kein Unterhalt
- Isomat ... präsentiert vorzüglich
- Isomat ... isoliert wirtschaftlich

## Schneidegg

Schneider+Co. AG  
Isolierungen und Industriebedarf  
8401 Winterthur, Scheideggstrasse 2  
Telefon 052 291321



# Stahlbau

kühn, wirtschaftlich, zeitsparend

durch die

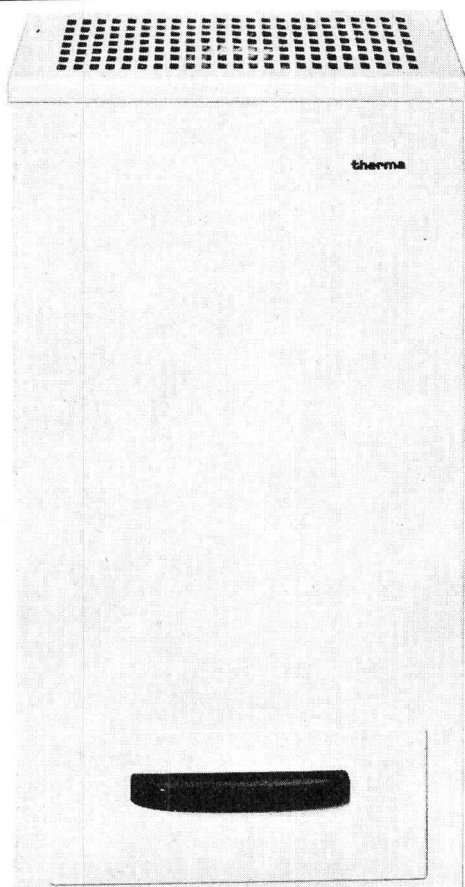
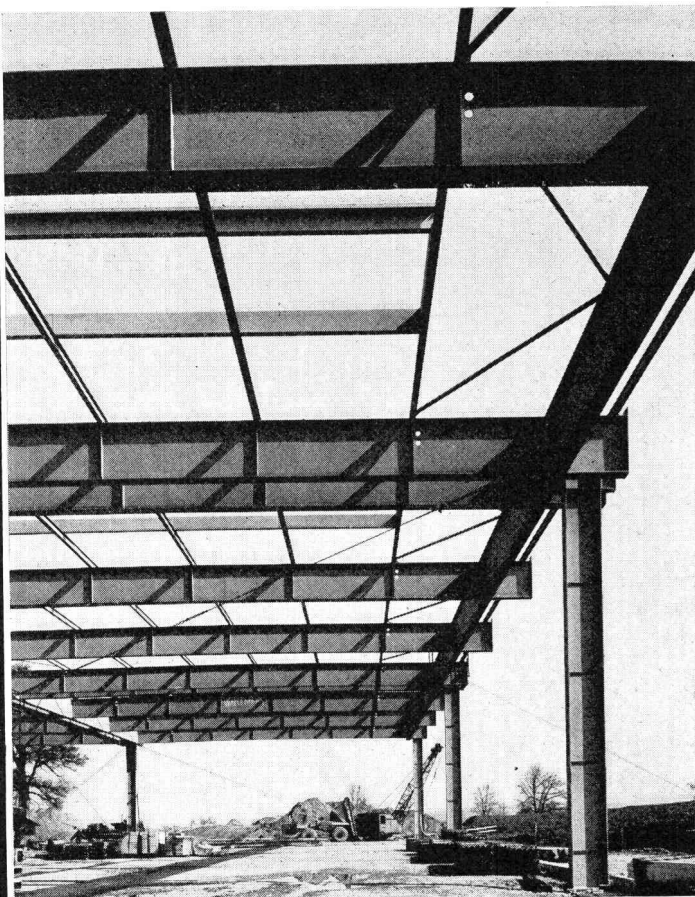
## Fachfirma

mit ihrer jahrzehntelangen  
Erfahrung

# WARTMANN

**Wartmann & Cie. AG.**

Stahlbau und Kesselbau  
Zürich BRUGG Oberbipp



Kleinluftentfeuchter LE2S

### Therma-Luftkonditionierung

Zur Schaffung eines leistungssteigernden Klimas in Arbeitsräumen oder einer bestimmten Luftkondition in Laboratorien und Fabrikationsräumen stehen Ihnen Therma-Normtypen zur Verfügung. Die Vollklimatisierung umfasst Kühlung, Heizung, Entfeuchtung, Befeuchtung, Filtrierung. Für die reine Lufttrocknung bauen wir ebenfalls Normtypen und Grossanlagen zur Trockenhaltung und Entfeuchtung von Kellern, Lagerräumen, Archiven, Bibliotheken, Werkstätten, unterirdischen Magazinen, Maschinenräumen und Stollen, sowie für die Bautrocknung. Einzelapparate und ortsfeste Anlagen für alle Anwendungszwecke.

## therma

Therma AG, Kältebüro, Postfach 8042 Zürich,  
Hofwiesenstr. 141, Tel. 051 261606, Büros in Bern,  
Basel, Lausanne und Genf

# HARNISCHFEGER



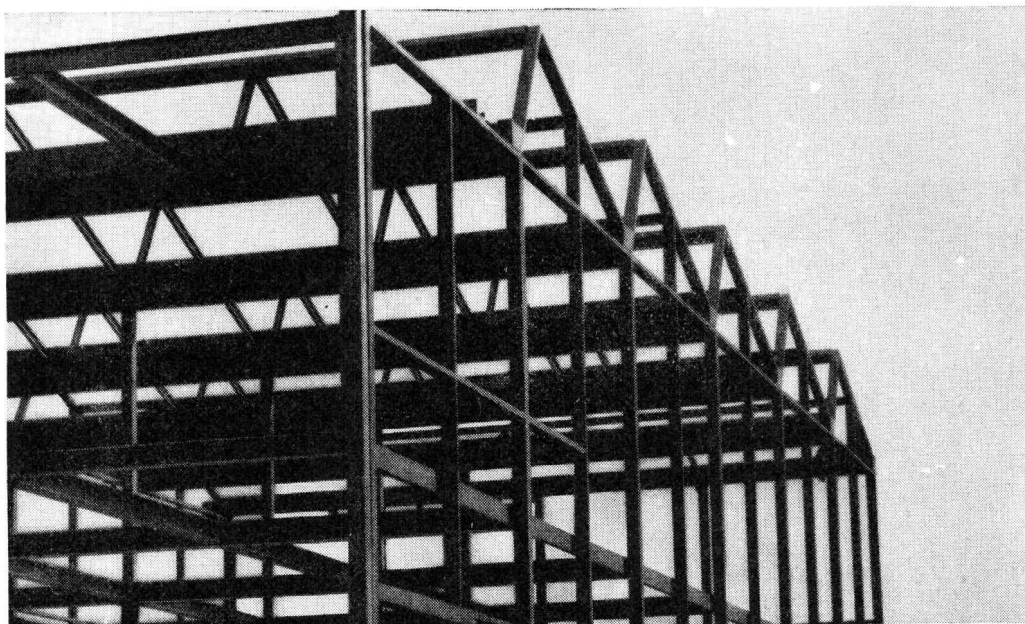
P + H baut Autokrane von 13,6 bis 126 Tonnen —  
und Hydraulikkrane von 13 bis 32 Tonnen Tragkraft



Bei der Erstellung von Kunstbauten für Autobahnen und in vielen anderen  
Einsätzen können mit solchen Kranen die Kosten gesenkt werden.

**ULRICH AMMANN** Baumaschinen AG  
4900 Langenthal  
Tel. 063 / 2 27 02 + 2 51 22

Stahlkonstruktionen für  
Industriebauten.  
Behälter- u. Apparatebau



**GIROUD  
OLMA**

GIROUD-OLMA AG OLTEN  
Maschinen- und Stahlbau

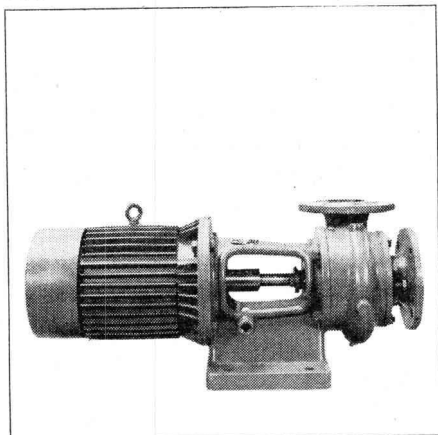
# SULZER Pumpen für alle Zwecke

Unsere Pumpen sind betriebssicher und wirtschaftlich. Standard-Ausführungen innerhalb eines großen Förderbereiches sind kurzfristig lieferbar.

Gebrüder Sulzer, Aktiengesellschaft  
Winterthur, Schweiz

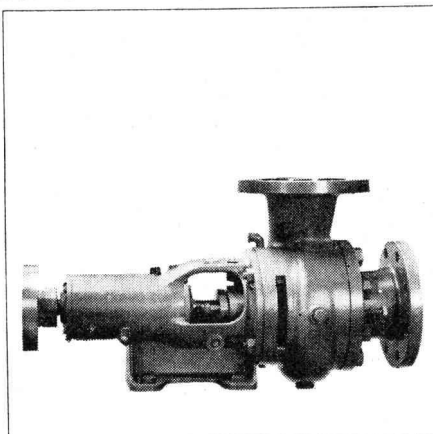
Einige Typen aus unserem Lieferprogramm:

## NP



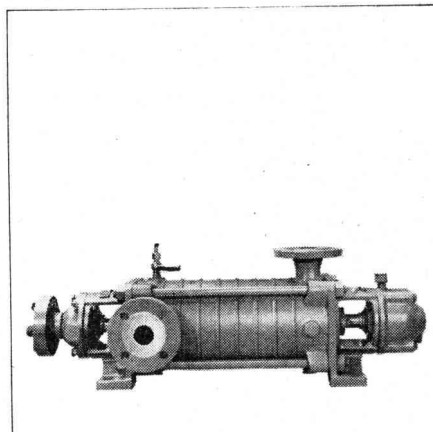
Niederdruck-Zentrifugalpumpen für die verschiedensten Zwecke

## NPT



Heißwasser-Umwälzpumpen für Zentralheizungen

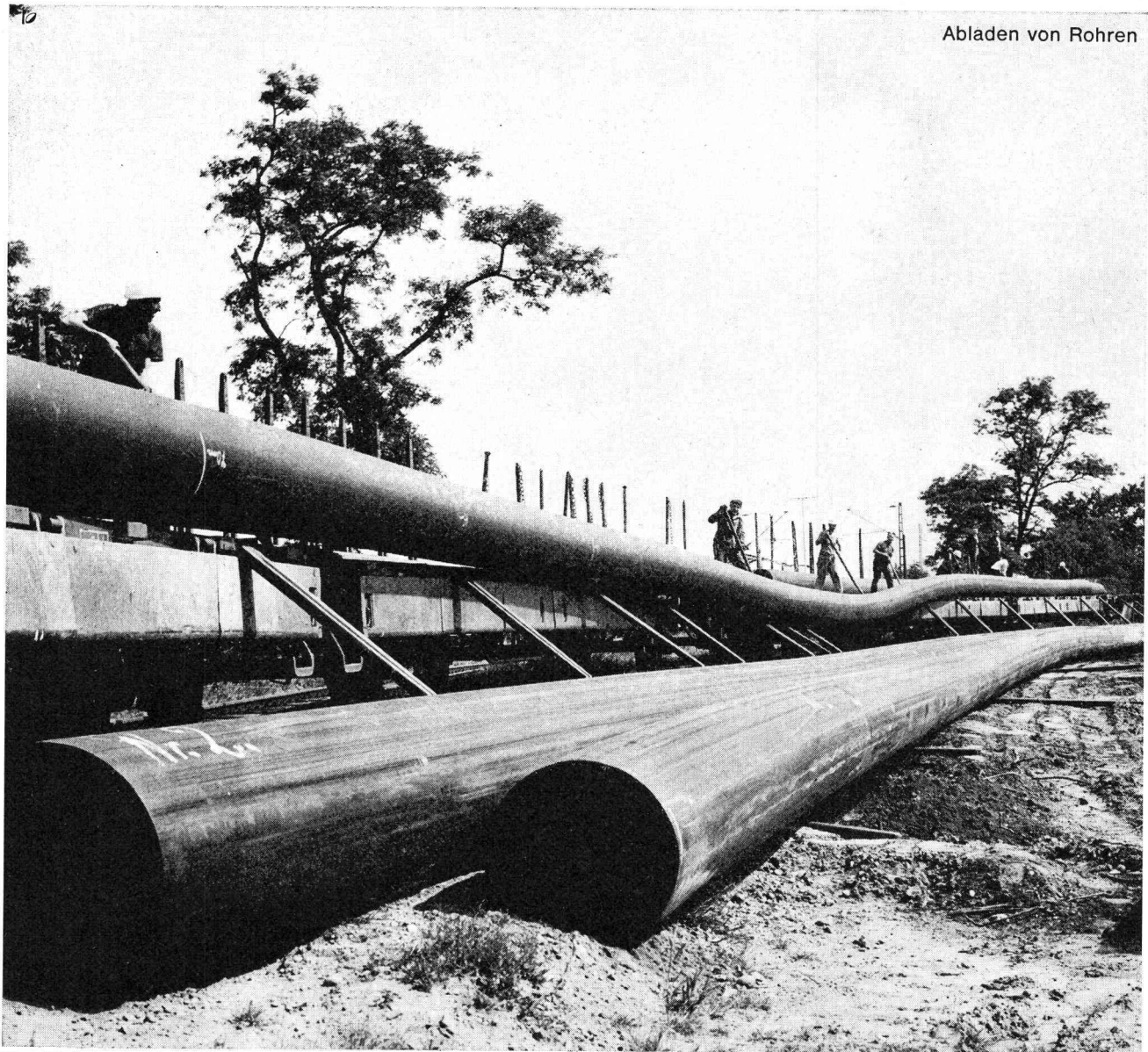
## HCP



Hochdruck-Zentrifugalpumpen für Wasserversorgungsanlagen usw.

1067





Der Erfolg spricht für ®Hostalen:

# So leicht können Grossrohre sein...

(Durchmesser 600 mm)

...wenn Sie aus Hostalen, dem Niederdruckpolyäthylen der Farbwerke Hoechst hergestellt sind.

Bereits 1957 entwickelte Hoechst einen Spezialtyp für Rohre aus Niederdruckpolyäthylen: Hostalen GM 5010. Seitdem haben sich Hostalen-Rohre bei schwierigsten Bodenverhältnissen und unter extremen Klimabedingungen bewährt. Gegen die eisige Kälte Finnlands, den aggressiven

Boden Islands oder die Gluthitze der arabischen Wüste sind Rohrleitungen aus Hostalen unempfindlich.

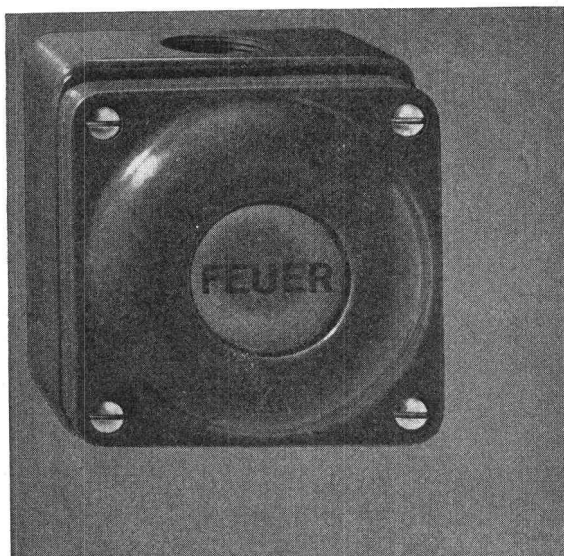
Natürliche Hindernisse, z.B. Felsen, können umgangen werden: Hostalen-Rohre sind flexibel. Selbst lange Rohrschüsse sind dank des geringen Gewichts einfach zu transportieren: Dadurch gibt es nur wenige Verbindungsstellen. Wir sind gerne bereit, Ihnen die Vorteile von Rohren aus

Hostalen GM 5010 speziell für Ihren Anwendungszweck zu nennen. Bitte setzen Sie sich mit uns in Verbindung.

Plüss-Staufer AG  
4665 Oftringen, 062 7 44 22  
Vertretung der  
Farbwerke Hoechst AG



K 673/CH

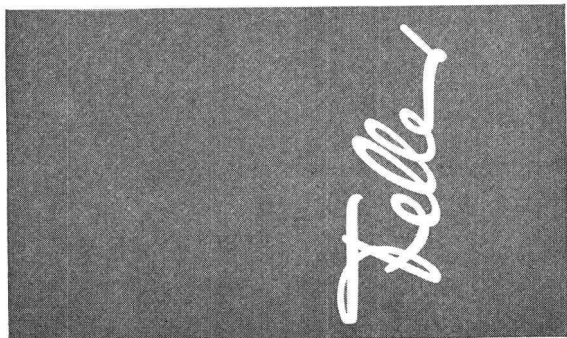


**Feller-Alarm-Druckkontakte erhöhen die Sicherheit**



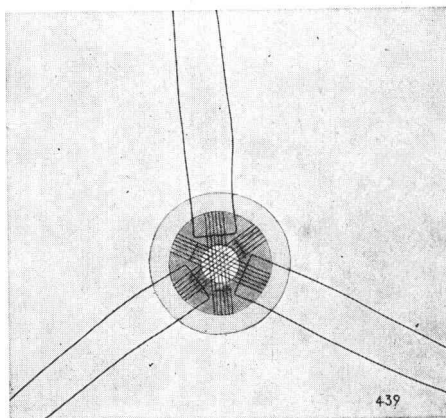
Mit Arbeits- oder Ruhekontakten, in verschiedenen Schutzarten. Drücker mit transparenter Scheibe gegen unbeabsichtigte Betätigung geschützt. Bezeichnungen «Feuer», «Alarm» usw. ab Lager, weitere Schilder kurzfristig lieferbar.

Adolf Feller AG Horgen Telefon 051 82 16 11



## Querdehnungsunempfindliche Dehnungsmesstreifen

«Tepic»\* gewährleisten **genaueste und eindeutige** Messwerte mit unserer Präzisionsmessbrücke **Tepic Indicator**



Tepic-Ro sette R 60. Messlänge 7mm



**Physik-Instrumente Huggenberger**  
**8049 Zürich**

Ackersteinstrasse 119

Wir fabrizieren Dehnungsmesstreifen und dazugehörige Messgeräte seit 20 Jahren

\* durch Weltpatente geschützt

**Hublasten bis 100 to**  
**Hubhöhen bis 85 m**



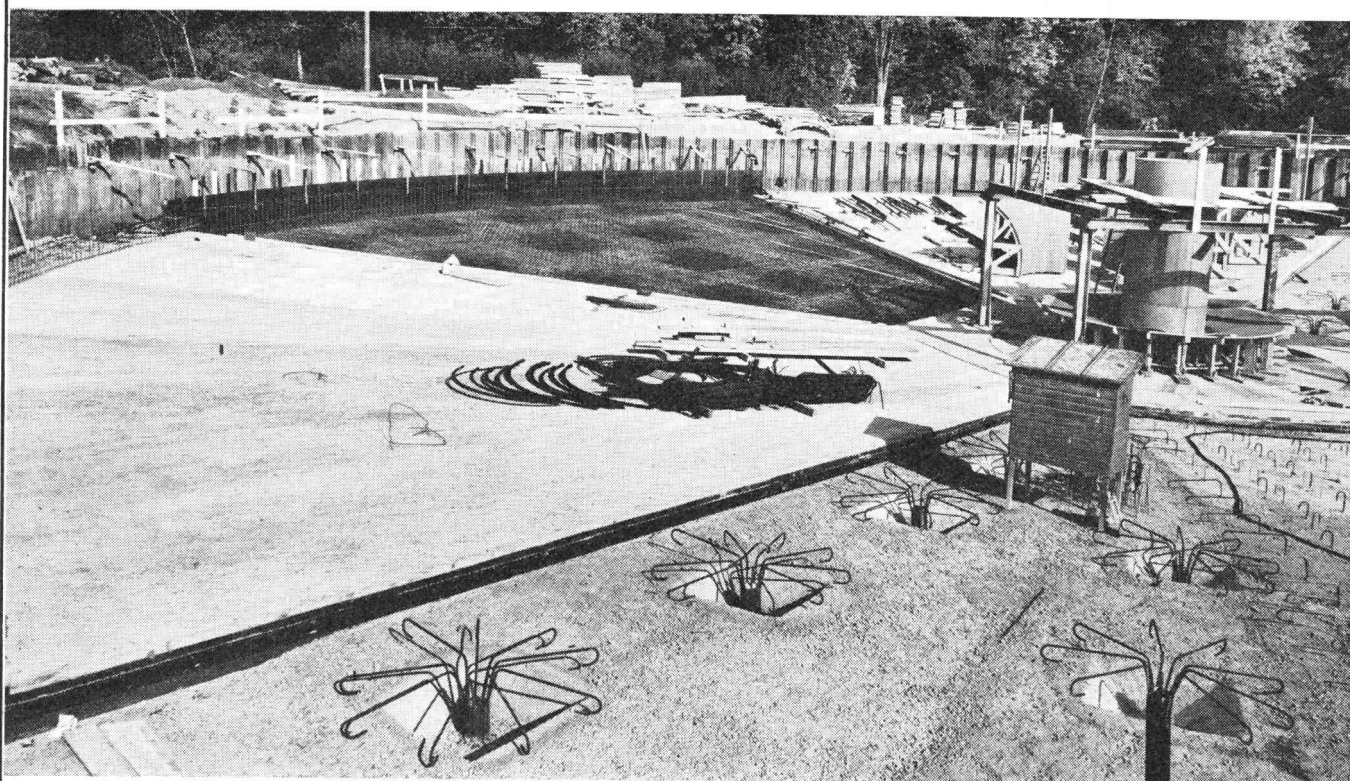
Warum sind wir so leistungsfähig? Wir vermieten moderne Autokrane aller Typen — Teleskopausleger bis 30 m — Grosskran mit Turmausleger — Hydraulische Pneukrane 10—25 Tonnen. Alle Krane mit hydraulischer Nivellierung.

**SENN ■ AG**

Tel. 062 / 7 54 44  
Oftringen



# MV - PFÄHLE



Erweiterung Kläranlage Werdhölzli der Stadt Zürich

## FÜR ZUG UND DRUCK BIS 200 TO PRO PFAHL

AUFTRIEBSSICHERUNGEN VON KLÄRBECKEN  
SCHWIMMENDE PFAHLGRÜNDUNGEN  
VERANKERUNG VON BAUGRUBENUMSCHLIESSUNGEN  
GRÜNDUNG VON LEITUNGSMASTEN  
SCHRÄGPFÄHLE BIS 1:1

AKTIENGESELLSCHAFT

### CONRAD ZSCHOKKE

Räffelstrasse 11

Zürich 3

Telefon 35 52 35

