

Objektyp: **Advertising**

Zeitschrift: **Schweizerische Bauzeitung**

Band (Jahr): **85 (1967)**

Heft 36: **10. Europäische Werkzeugmaschinen-Ausstellung: Hannover, 17. bis 26.9.1967**

PDF erstellt am: **21.09.2024**

Nutzungsbedingungen

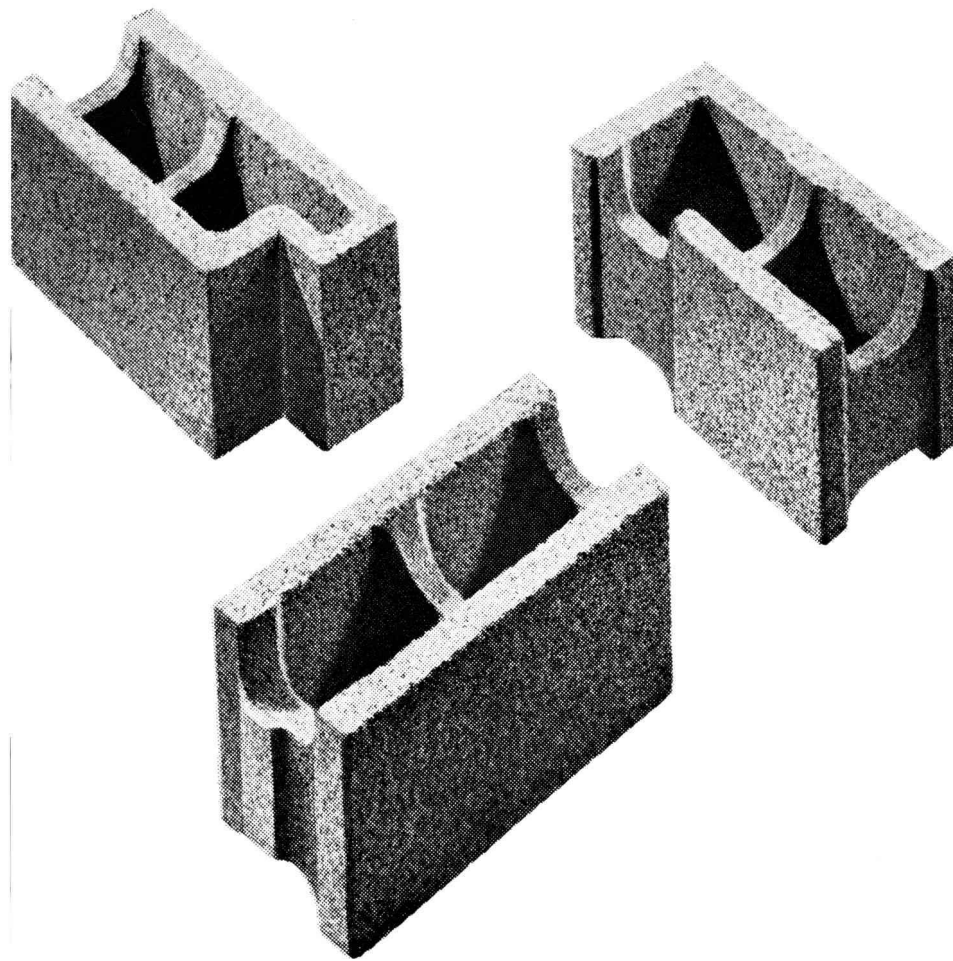
Die ETH-Bibliothek ist Anbieterin der digitalisierten Zeitschriften. Sie besitzt keine Urheberrechte an den Inhalten der Zeitschriften. Die Rechte liegen in der Regel bei den Herausgebern.

Die auf der Plattform e-periodica veröffentlichten Dokumente stehen für nicht-kommerzielle Zwecke in Lehre und Forschung sowie für die private Nutzung frei zur Verfügung. Einzelne Dateien oder Ausdrucke aus diesem Angebot können zusammen mit diesen Nutzungsbedingungen und den korrekten Herkunftsbezeichnungen weitergegeben werden.

Das Veröffentlichen von Bildern in Print- und Online-Publikationen ist nur mit vorheriger Genehmigung der Rechteinhaber erlaubt. Die systematische Speicherung von Teilen des elektronischen Angebots auf anderen Servern bedarf ebenfalls des schriftlichen Einverständnisses der Rechteinhaber.

Haftungsausschluss

Alle Angaben erfolgen ohne Gewähr für Vollständigkeit oder Richtigkeit. Es wird keine Haftung übernommen für Schäden durch die Verwendung von Informationen aus diesem Online-Angebot oder durch das Fehlen von Informationen. Dies gilt auch für Inhalte Dritter, die über dieses Angebot zugänglich sind.



Durisol-Mauersteine in hervorragender Qualität massgenau als Ergebnis vollautomatischer Herstellung

Durisol

Durisol Villmergen AG Badenerstr. 21 8953 Dietikon/ZH 051 886981

10. Europäische Werkzeugmaschinen- Ausstellung

Hannover, 17. bis 26. 9. 1967

Inhalt

10. Europäische Werkzeugmaschinen- Ausstellung	655
Informationstagung «Theorie und An- wendung der Oelhydraulik». Von <i>M. Künzler</i>	655*
Einführung in die Oelhydraulik. Von <i>K. Breuer</i>	656*
Hydraulische Signaltechnik. Von <i>P. Profos</i>	660*

Mitteilungen

Der Hardturm-Viadukt der SBB in Zürich.
Klärschlammbehandlung 670

Nekrologe

C. Kind. W. Leemann. H. Roth. 670

Mitteilungen aus dem SIA

Sektion Bern 670

Ankündigungen

Textilmaschinenausstellung, Basel (ITMA 67). Graphologisches Seminar Zürich. Messe für innerbetriebliche Transporte und Lagerung, Padua 1967. Finanzierung und Finanzplanung im Holzverarbeitenden Gewerbe. Noch 35 Lehrgänge des VDI-Bildungswerkes im Jahr 1967. Holzwirtschaftliche Kolloquien im Wintersemester 1967/68 an der ETH. Europ. Konvention der Stahlbauverbände. Vortragskalender 670

Verlag und Redaktion

Zürich-Giesshübel, Staffelstrasse 12
Briefpostadresse: 8021 Zürich, Postfach
Tel. (051) 23 45 07/08, Postcheck 80 - 1027

Anzeigenverwaltung

Mosse-Annoncen AG
8001 Zürich, Limmatquai 94
Briefpostadresse: 8023 Zürich, Postfach
Tel. (051) 47 34 00, Postcheck 80 - 1027

Druck: Offset+Buchdruck AG, Zürich

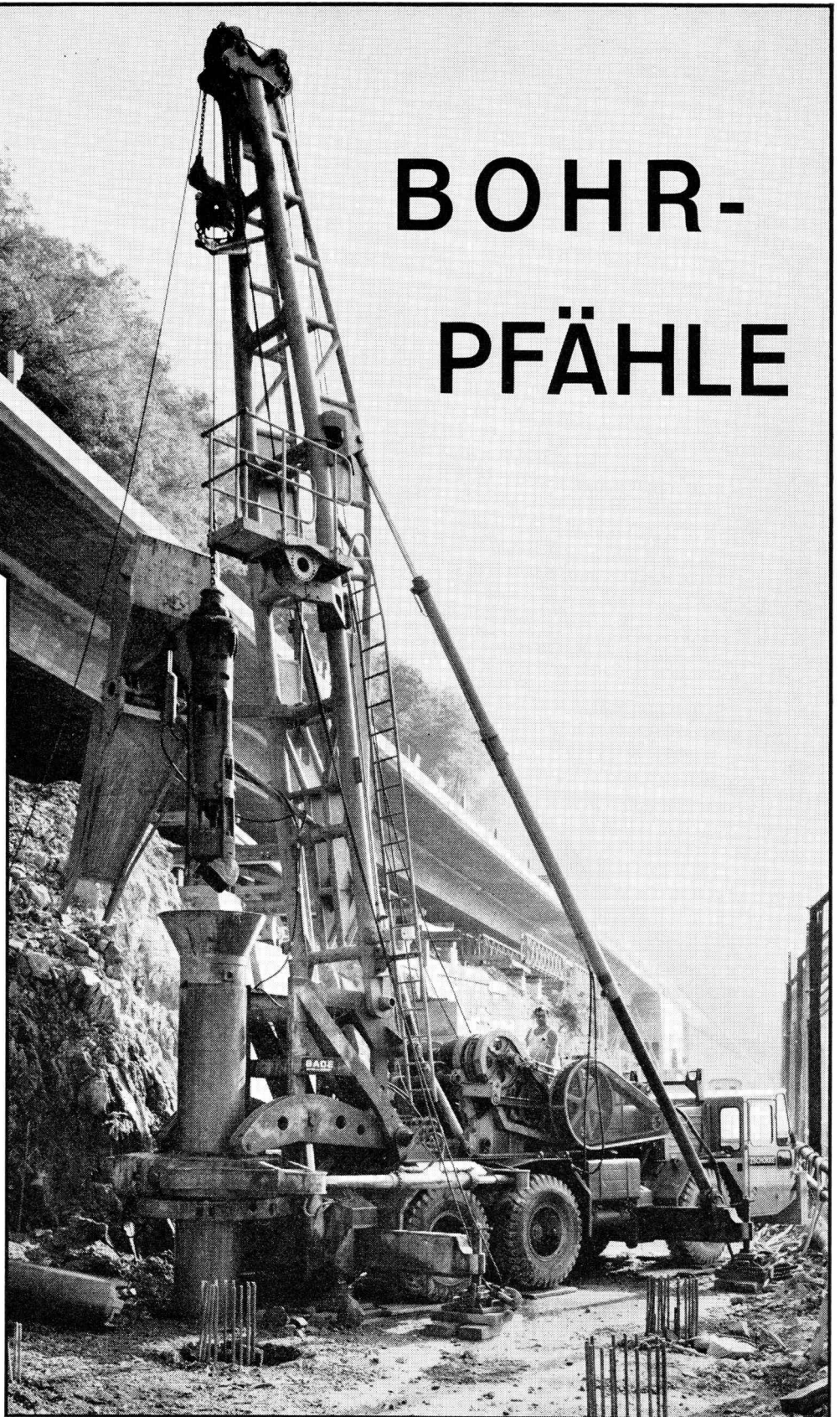
BOHR- PFÄHLE

Durchmesser
bis 100 cm

Länge
bis 40 m

Nutzlast
bis 400 t

Wirksames
Meisseln



AKTIENGESELLSCHAFT

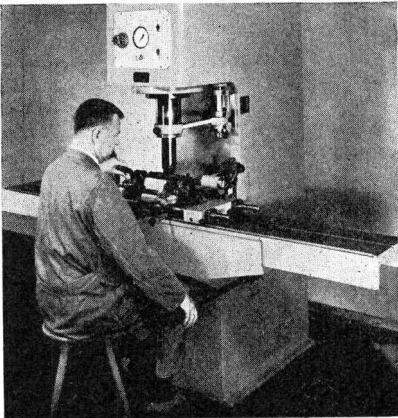
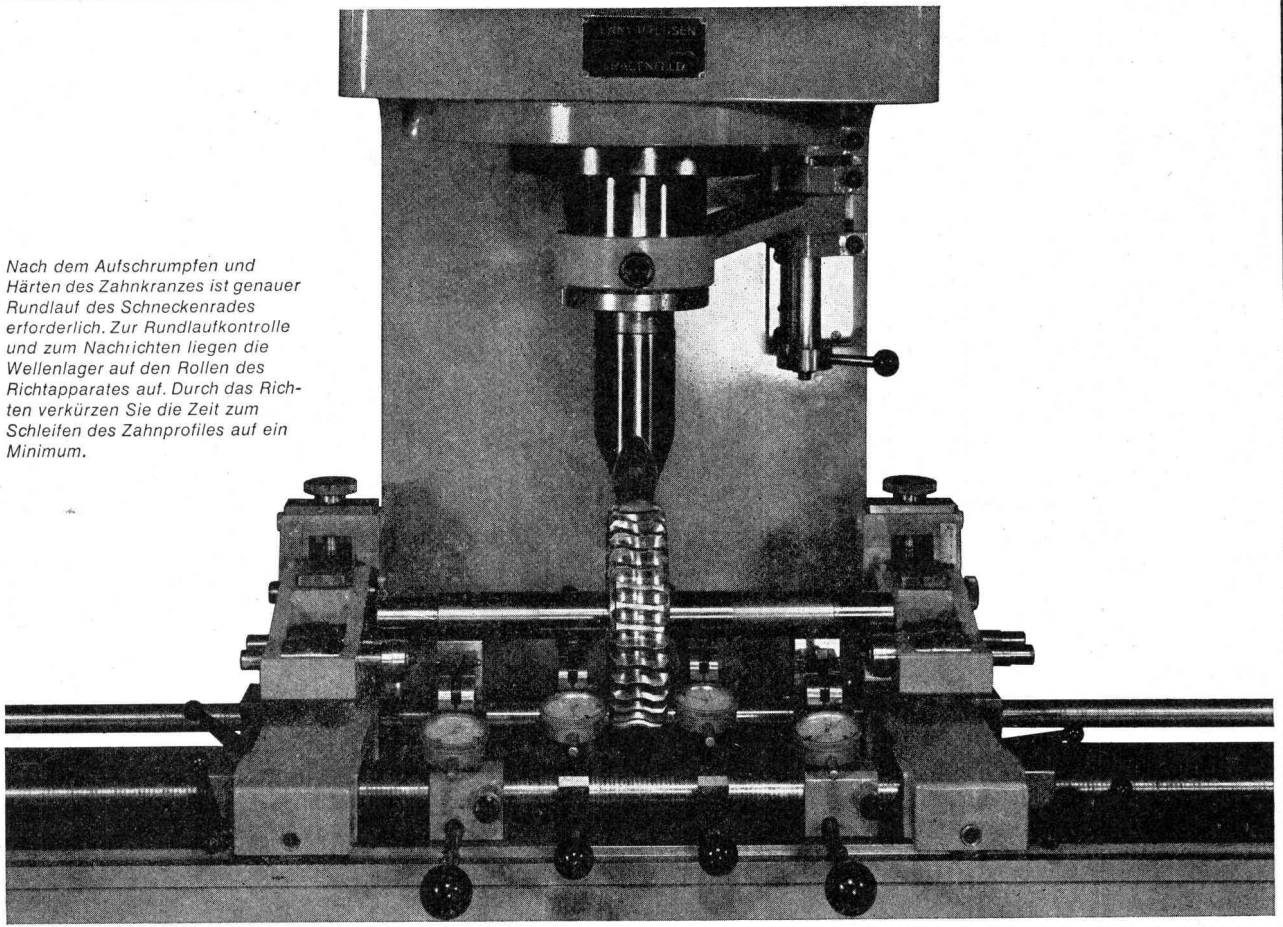
ZSCHOKKE

CONRAD ZSCHOKKE

Räffelstrasse 11
8045 Zürich
Telefon 35 52 35

Kontrolliertes Richten von Wellen, Rohren, Profilen mit 0,01 mm Genauigkeit

Nach dem Aufschumpfen und Härten des Zahnkranzes ist genauer Rundlauf des Schneckenrades erforderlich. Zur Rundlaufkontrolle und zum Nachrichten liegen die Wellenlager auf den Rollen des Richtapparates auf. Durch das Richten verkürzen Sie die Zeit zum Schleifen des Zahnprofils auf ein Minimum.



Das ist nur ein Anwendungsbeispiel der Richtpresse RP. Ob Wellen mit oder ohne Zentrum, Hohlwellen, Kurbelwellen, Rohre oder Profile gerichtet werden sollen, immer ist der Richtapparat eine wertvolle Hilfe. Verschiebbare Richtunterlagen sind gleichzeitig Messuhrträger. Direkt unter oder unmittelbar neben dem Aufsetzpunkt wird die Tiefenzustellung des Stössels mit der Messuhr kontrolliert. Die neuentwickelte Folgesteuerung arbeitet mit einer Richtweg-Genauigkeit von 0,01 mm – unab-

hängig von der Grösse der Presskraft.

Bis zum leicht einstellbaren Anschlag wird grob zugestellt. Dann folgt der Stössel genau jeder kleinsten Zustellbewegung des Handhebels. Zwei einstellbare Rückzugsbegrenzungen gestatten minimale Leerhübe.

Diese Maschine können Sie prüfen. Bei uns in Frauenfeld!

Wenn Sie an einer Vorführung interessiert sind, dann schreiben Sie uns – oder rufen Sie uns einfach an!



JENNY PRESSEN AG

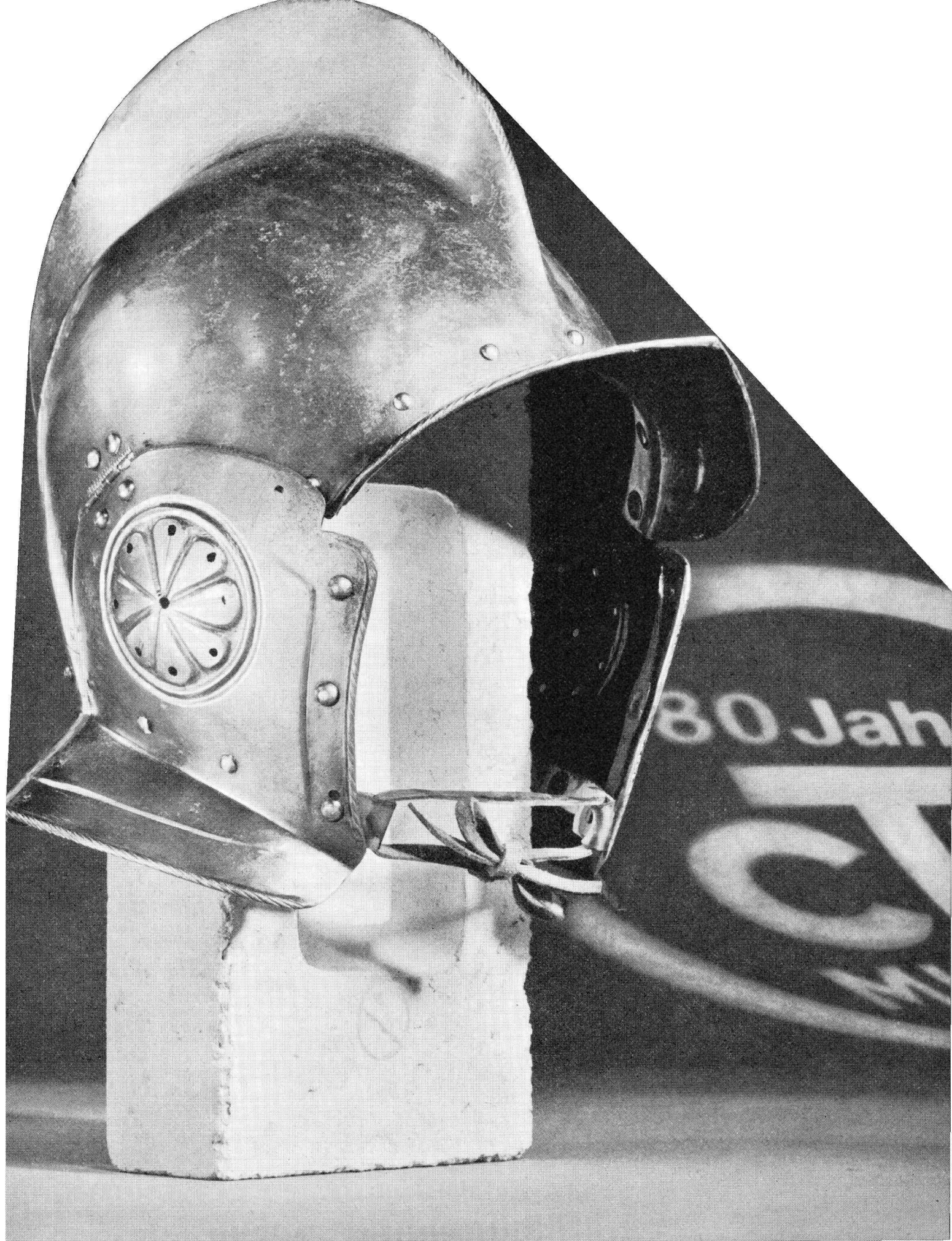
8500 Frauenfeld

Telefon 054 / 7 39 80

Werkzeugmaschinenfabrik

Telex 76374

10. EWA Hannover, Halle 8, Stand 8317



Im Kampf gegen Wärme, Kälte, Lärm und Feuchtigkeit ...

... ist CTW Ihr bester Verbündeter.

Ihr Vorteil: Viele Produkte - ein Lieferant!

CTW SPRAY-Asbest

Bausolierung im Spritzverfahren
schützt vor Feuer, dämmt Schall, korrigiert Akustik, isoliert
Wärme und Kälte, verhindert Kondensation

CTW Bausolier-Platten

- CTW-FENOTHERM Hartschaumplatten, unbrennbar, säure-
und lösungsmittelfest, volumen- und alterungsbeständig
- KORIPOL Schaumstoffplatten in verschiedenen Raumgewich-
ten bzw. Härten
- PIKO Korkplatten, pech- oder naturgebunden

CTW Bausolier-Matten

- KORISIT-FLEX Korkisoliermatten, auf beidseitig bituminier-
ter Isolierpappe
- KORIMAT Korkisoliermatten, auf beidseitig bituminiertem
Kraftpack

CTW Isolier-Gewebe und -Bahnen

auf Basis von Jute, Glasgeweben und Glasvliesen

CTW Isolier-Papiere und Dachpappen - Erzeugnisse

glatt, gekreppt, lackiert und bestreut

Wer auf CTW baut, fährt gut



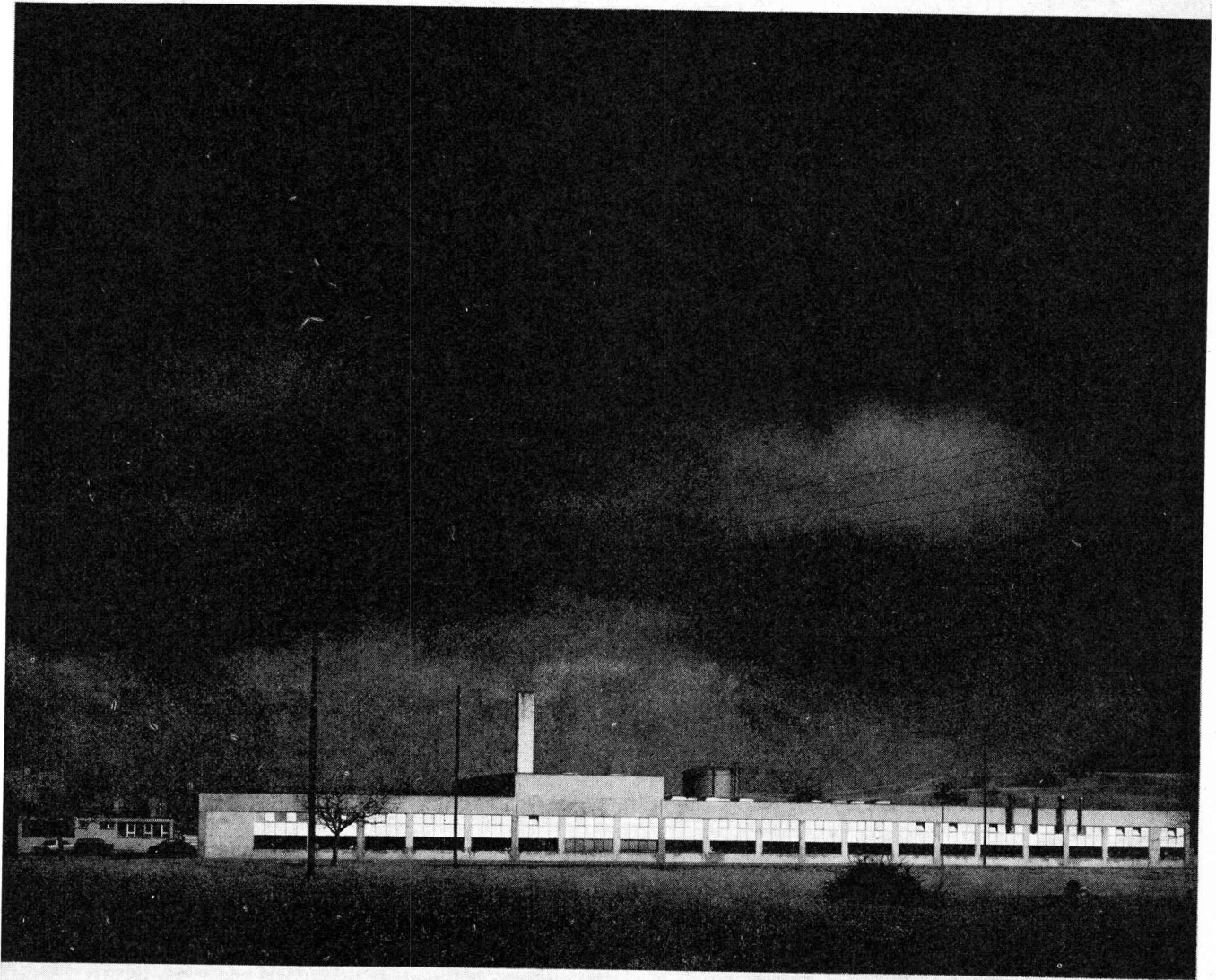
CHEMISCH-TECHNISCHE WERKE AG. MUTTENZ-BASEL Tel. 061 53 20 21

CTW-Verkaufsbüros und Lager:

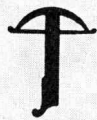
Basel	Auf dem Wolf 5	061/ 41 79 82	Lugano	Manno	091/ 2 24 45
Bern	Haslerstr. 21	031/ 25 41 41	Lucern	Rösslimattstr. 3	041/ 2 42 26
Chur	Tittwiesenstr. 58	081/ 22 40 80	Olten	Baslerstr. 30	062/ 5 16 96
Genève	Vernier	022/ 41 41 20	St. Gallen	Langgasse 136	071/ 24 77 61
Lausanne	1, Métropol Bel-Air	021/ 23 80 13	Zürich	Binzstrasse 39	051/ 35 52 70

Eigene Ausführungsequipen in der ganzen Schweiz.

Kunststoffplattenwerk
Argolite



ARGOLITE AG
Kunststoffplattenwerk
Willisau LU
Tel. 045/6 19 12



Hier entsteht ARGOLITE

Hier, in diesem fortschrittlichen, modernen Werk in Willisau, entsteht die hochwertige ARGOLITE-Kunststoffplatte.

Die ARGOLITE ist ein Schweizer Qualitäts-Produkt. Von den vielen Möglichkeiten, des zeitgemässen Innenausbaus, ist ARGOLITE die beste.

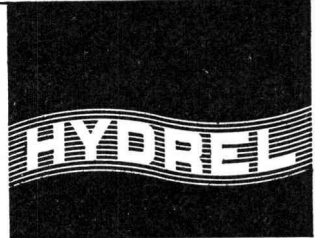
Dass ARGOLITE alle Vorteile einer Kunststoffplatte in sich vereint, beweisen unsere Testtabellen. Dass die Testtabellen stimmen, sagen Ihnen unsere Kunden.

Fragen Sie sie

Verlangen Sie die Gratis-Musterkollektion.

RACINE-OIL-DYNE Miniaturaggregate

kaum grösser als eine Hand



Elektromotor in verschiedenen Grössen und Typen erhältlich

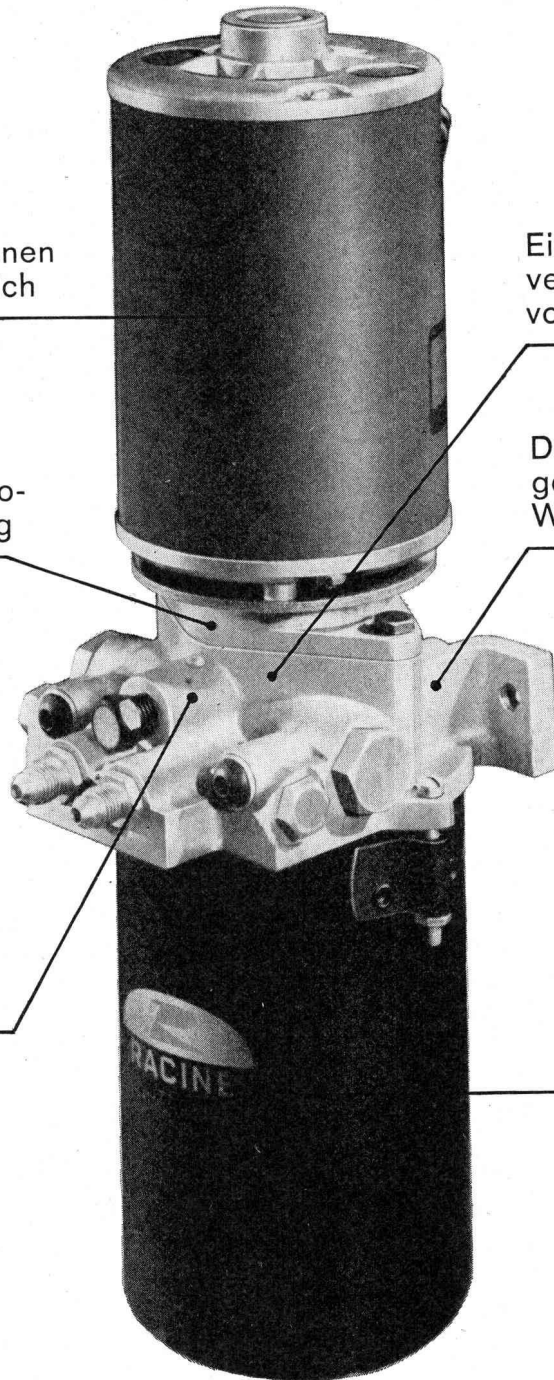
Ein internes Sicherheitsventil schützt das System vor Ueberdruck

Eine Wellendichtung verhindert Schäden am Elektromotor durch Oeleinwirkung

Das Aluminiumpumpengehäuse bürgt für rasche Wärmeabstrahlung

Ein Ansaugfilter sorgt für eine lange, störungsfreie Lebensdauer

Die Einheiten sind mit runden oder rechteckigen Oelbehältern in verschiedenen Grössen lieferbar



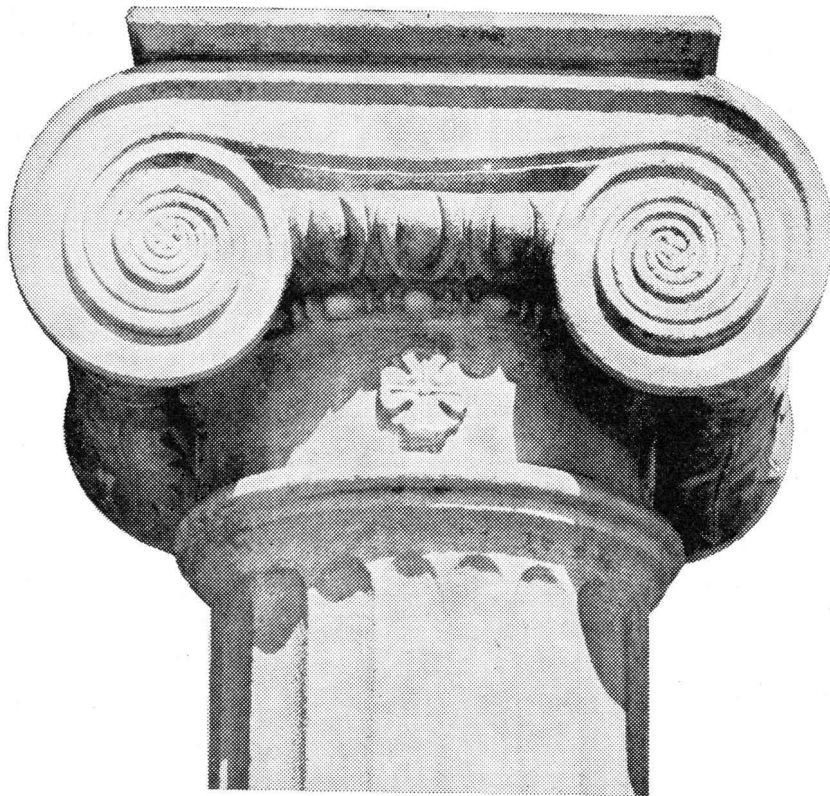
der neueste Zweig aus dem grossen
«RACINE & Vickers Armstrongs»-Hydraulikprogramm
Verlangen Sie ausführliche Unterlagen



Hydel AG 8590 Romanshorn

Maschinenfabrik, Tel. 071 / 63 11 91, Telex 77178

Besuchen Sie uns an der EWA Halle 5 C, Stand Nr. 52901



Wollen Sie nach zehn und mehr Jahren
mit Ihren Fenstern
immer noch zufrieden sein?
Keine Frage – für uns ist das selbstverständlich.
Unsere spezielle Behandlung
(Tauchgrund 6001 Schmid, Rhyner)
schützt Ihre Fenster während der Bauzeit
und ersetzt den ersten Farbanstrich.
Über 200 günstige Normgrössen
haben wir entwickelt und am Lager für Sie bereit.
Nicht genug, sehen Sie sich bei dieser Qualität
einmal unsere Preise an!
Da macht sich unsere Erfahrung seit 1888
im Herstellen von Fenstern eben bezahlt.
Und noch eines unserer Prinzipien –
kleine Lieferfristen – grosser Service. –
Verlangen Sie unverbindlich unsere ausführlichen Prospekte!

Fenster Kiefer AG

Fenster



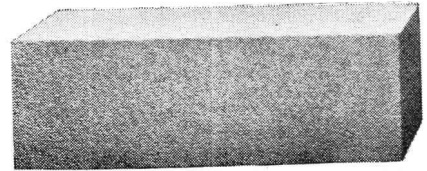
Kiefer Zürich

8038 Zürich Bachstrasse 15 Telefon 051 – 45 24 55

7000 CHUR, Erhard Domenig, Ringstr. 104, Tel. 081 - 22 41 50; 3308 GRAFENRIED, Fritz Rüfenacht, Etzelkofenstr.
Tel. 031 - 96 77 69; 3960 SIERRE, J.-P. Rey, bâtiment Sibri, route de Sion, tél. 027 - 5 68 31;
1018 LAUSANNE, Fenêtres Kiefer SA, chemin Maillefer 5, tél. 021 - 32 67 17



**Siporex-Leichtbauelemente
grossformatig und doch leicht**



SIPOREX

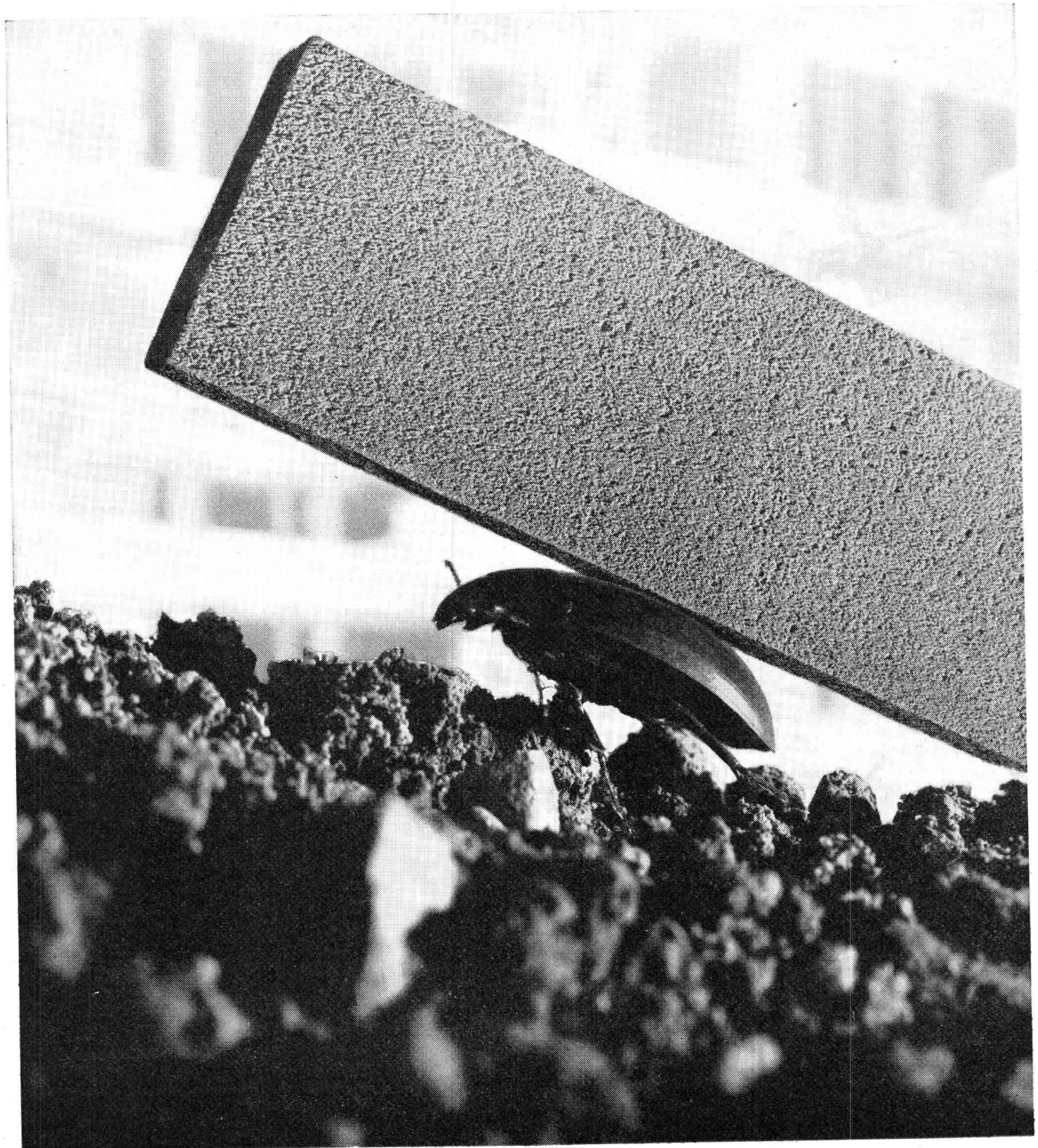
Leichtbausteine
Isolierplatten
Dachplatten
Wandplatten
Trennwandplatten

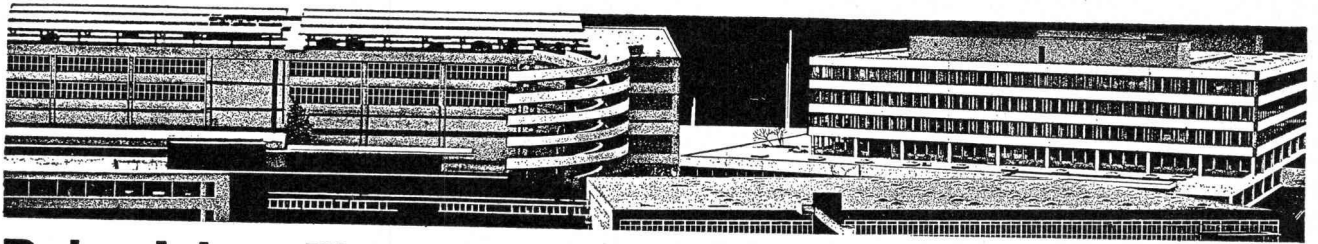
Siporex (Schweiz) AG
Werk in Estavayer-le-Lac

Verkauf durch
Zürcher Ziegeleien
J. Schmidheiny & Co. AG
Baustoffe AG Chur
Keller & Cie. AG Pfungen
Backstein AG Basel
Briqueterie Renens S. A.

Verkaufsstellen
der Schweizer Ziegelindustrie
in Aarau, Luzern, Bern, Biel

Siporex-Leichtbauelemente aus dampfgehärtetem Gasbeton haben eine ausgezeichnete Wärmeisolationseigenschaft, geringes Gewicht und sind leicht zu verarbeiten. Diese hervorragenden Eigenschaften ermöglichen preisgünstige Konstruktionen und einen raschen Baufortschritt.





Bei solchen Firmen liegen MAMMUT® und TURICUM®

OERLIKON
 SCHWEIZERISCHE LEBENSVERSICHERUNGS- UND RENTENANSTALT
ESCHER WYSS **SULZER** **LANDIS & GYR**
SAURER
 SCHWEIZERISCHE KREDITANSTALT ZÜRICH
Globus **Motor-Columbus** **Bell** *Feldmannsch*
 PAPIERFABRIK CHAM AG **ERNST GOHNER AG**
 ED. ZÜBLIN & CIE. AG.
SBB *Timorazione* **SHELL** **SCHINDLER** **COOP** **MIGROS**
 SCHWEIZERISCHER BANKVEREIN
 LOCHER & CIE AG. **GEIGY**
 Maschinenfabrik Oerlikon **BASEL**
MAAG-ZÄHNÄDER **HHH**
CIBA **SWISSAIR**

Dr. Juchli 7-48

MAMMUT® und TURICUM®
zwei starke Schweizer Marken

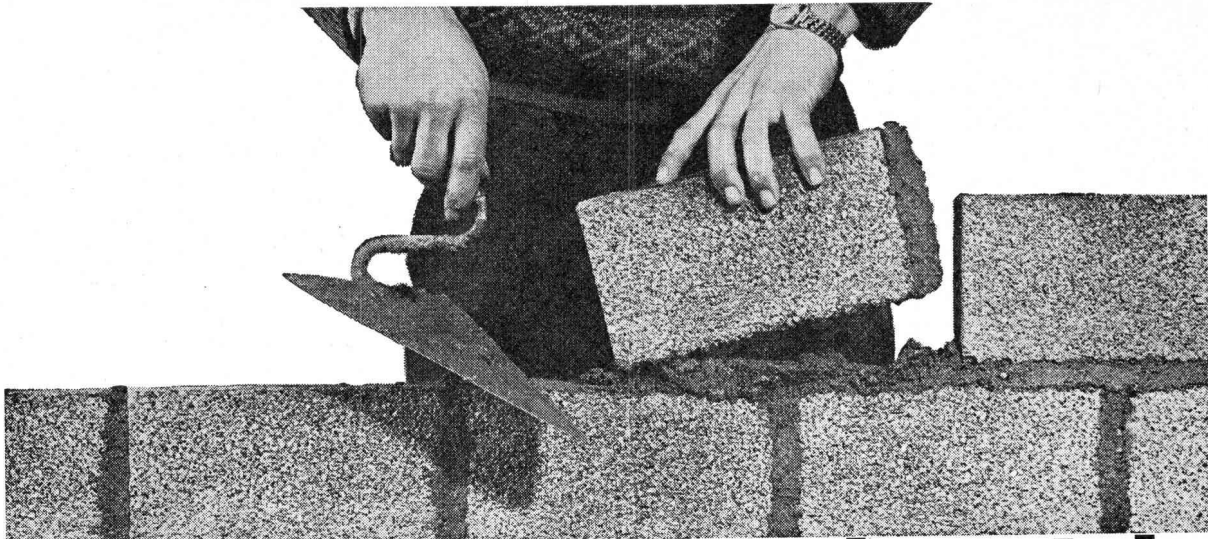
AEZ Asphalt-Emulsion AG

MAMMUT® und TURICUM®
für bituminöse Isolierungen.
Seit über 50 Jahren verwendet –
durchwegs mit grossem Erfolg.

Verarbeiten auch Sie für Flach-
dach- und Terrassenbeläge
MAMMUT® und TURICUM®
Wir beraten Sie gerne.

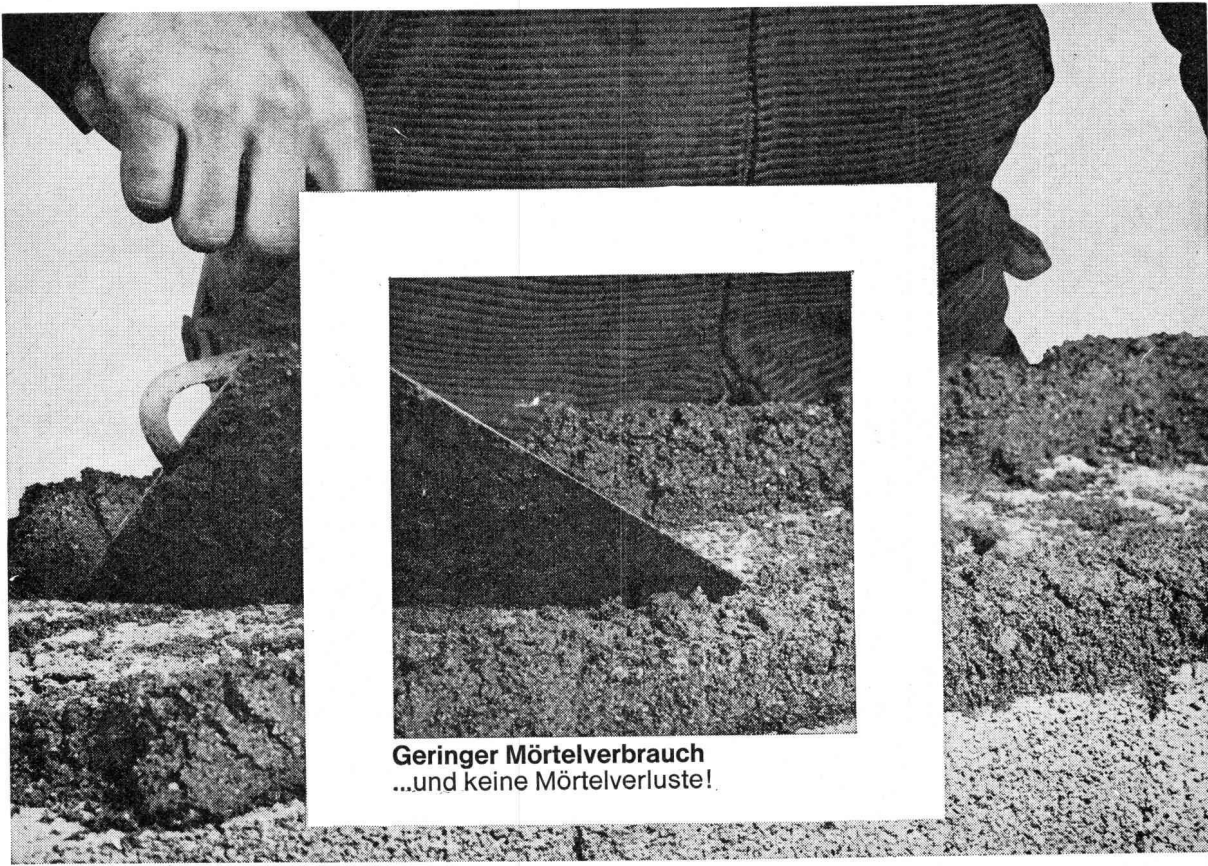
Rufen Sie an!
Telefon 051/25 88 66

Zürich



Hürlimann Isolierbaustein

aus gebranntem Tonmergel vom Urmiberg



Geringer Mörtelverbrauch
...und keine Mörtelverluste!



Die Vorteile liegen klar auf der Hand!

4

- | | |
|-------------------------------------|--|
| 1. Das beste Rohmaterial: Tonmergel | 7. Normale Steindruckfestigkeit |
| 2. Gute Isolation | 8. Genaue Masshaltigkeit |
| 3. Verschiedene Steinmasse | 9. Keine Ausblühungen |
| 4. Geringer Mörtelverbrauch | 10. Idealer Träger für jeden Verputz |
| 5. Leicht zu bearbeiten | 11. Bauen Sie «billiger» — mit bester Qualität |
| 6. Lieferung auf den Tag genau | 12. Bewährt und gefragt |

K. Hürlimann Söhne AG, Brunnen, Tel. 043/91046



GAUGER

**Die neuen Gauger-Werke
beim Bahnhof Zürich-Affoltern**

● In diesen Hallen wird vorfabriziert. In Stahl. Vorfabrizierte Stahlkonstruktionen sind auch in kleinen Serien wirtschaftlich. Komplizierte und teure Schalungen sind nicht erforderlich. Aber eine moderne, rationell eingerichtete Werkstätte. Wie unsere Anlage in Zürich-Affoltern.

● Stahlkonstruktionen sind anpassungsfähig. Das ist im Industriebau (und für Geschäftshäuser) viel Geld wert. Wenn Sie sich zum Beispiel entschliessen sollten, Ihren alten 5-Tonnen-Kran durch einen neuen 20-Tonner zu ersetzen. Oder wenn das neue Layout Ihrer Produktionsanlage das Entfernen einer unbequemen Stütze erfordern sollte. Da vollbringen unsere Monteure mit Schneidbrenner und Schweißapparat wahre Wunder.

● Stop! Wir werden zu lang.

● Dürfen wir Ihnen anlässlich einer unverbindlichen Besprechung mehr über unser Spezialgebiet berichten?

● Über die Vorteile unserer Sandstrahlanlage, über moderne Schutzanstriche, über schlüsselfertig erstellte Bauten, über Fenster, Tore und Kranklappen (alles bekannte Gauger-Spezialitäten) und über die unglaublich tiefen Preise rationell erstellter Stahlkonstruktionen.

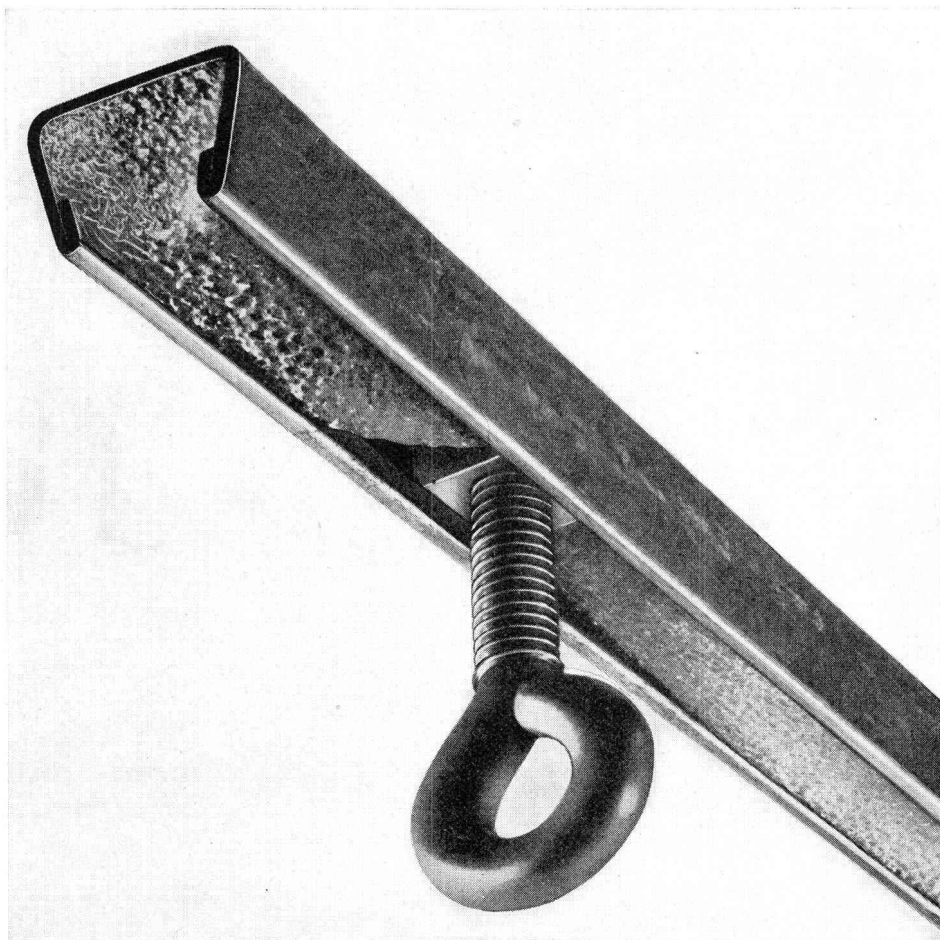
GAUGER

● Wir freuen uns auf Ihren Anruf.

GAUGER & CO. AG,
Niklausstrasse 11,
8035 Zürich
Telefon 051 261755

Hofer's Econa-Schiene

Die wirtschaftliche und zweckmässige Leichtbauankerschiene mit Schaumstoff-Füllung für Sanitär- und Heizinstallationen, Ventilationskanäle, Deckenstrahlungs-Heizungen, elektrische Installationen und Hängedecken jeder Art, usw.



Econa Nr. 6

(gelbe Schaumstoff-Füllung)
16x17 mm mit Belastungsmöglich-
keit bis 1200 kg/1 m

Econa Nr. 8

(grüne Schaumstoff-Füllung)
17x21 mm mit Belastungsmöglich-
keit bis 1800 kg/1 m

Geeignet für alle bewährten Anschluss-Armaturen wie Ringschrauben, Oesen-
schrauben, Gewindestäbe usw.

Die in die Econa-Schiene für die Anschluss-Armaturen einzusetzenden Vierkant-
muttern sind lieferbar mit den metrischen Gewinden M 3, M 4, M 5, M 6, M 8.

Hofer's Fugenband und Trageisen AG
Tel. 063 51650 3360 Herzogenbuchsee

Jetzt brauchen Sie nur noch ein Erzeugnis, um die unterschiedlichsten Fugenprobleme schnell, einwandfrei und dauerhaft zu lösen:

Palesit-Kunststoff 020

Selbstvulkanisierender Siliconkautschuk für das dauerelastische Abdichten von Fugen, Rissen und Ritzen aller Art im Hochbau und bei Installationen.

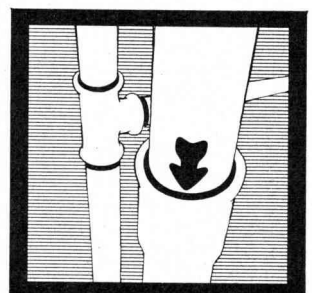
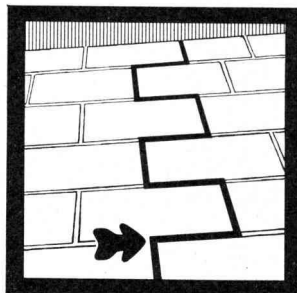
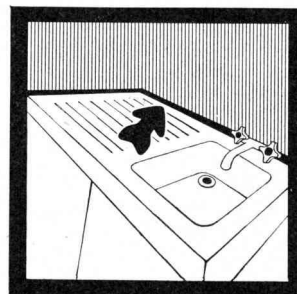
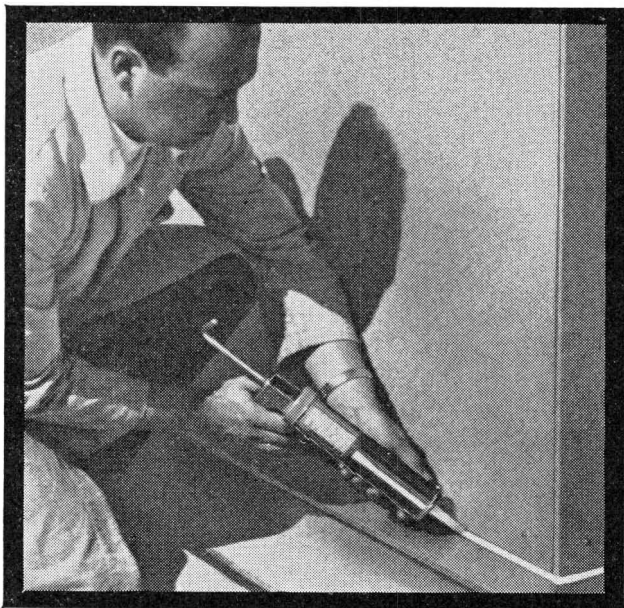
Urteilen Sie selbst: Palesit-Kunststoff 020 eröffnet neue Möglichkeiten.

Palesit-Kunststoff 020 vereint in sich nicht nur nahezu universelle Haftung und hohe Dauerbeständigkeit gegen unterschiedlichste Einflüsse und Beanspruchungen, sondern Palesit-Kunststoff 020 ist und bleibt auch dauerelastisch wie Gummi und zeichnet sich durch hohe Dehnbarkeit aus; es gibt also kein Klebrigbleiben, kein Verformen, kein Altern, Schrumpfen oder Rissigwerden und kein Abbröckeln. Palesit-Kunststoff 020 ist gleichfalls aber auch

ein Einkomponenten-Produkt und in handlichen Kartuschen jederzeit sofort gebrauchsbereit. Das heisst für Sie: einfachste Anwendung, keine «Topfzeit», kein Zeitverlust mehr durch Mischen, Aufrühren und Umfüllen und auch bei Arbeitsunterbrechung kein Materialverlust durch unbrauchbar werdende Reste.

Palesit-Kunststoff 020 ist gleichzeitig aber auch saubere und dauerhafte Qualitätsarbeit! Hinter Palesit-Kunststoff 020 stehen die jahrzehntelangen Erfahrungen auf dem Gebiet der Bautenschutzchemie mit den weltbekanntesten Erzeugnissen Inertol und Icosit.

Verlangen Sie unsere ausführlich orientierende Gratisbroschüre über Palesit-Kunststoff 020!



Inertol AG Bautenschutzchemie
8400 Winterthur
Tösstalstrasse 62 Telefon 052 29 33 21

Technischer Beratungsdienst

INERTOLAG

Coupon

Wir bitten um:

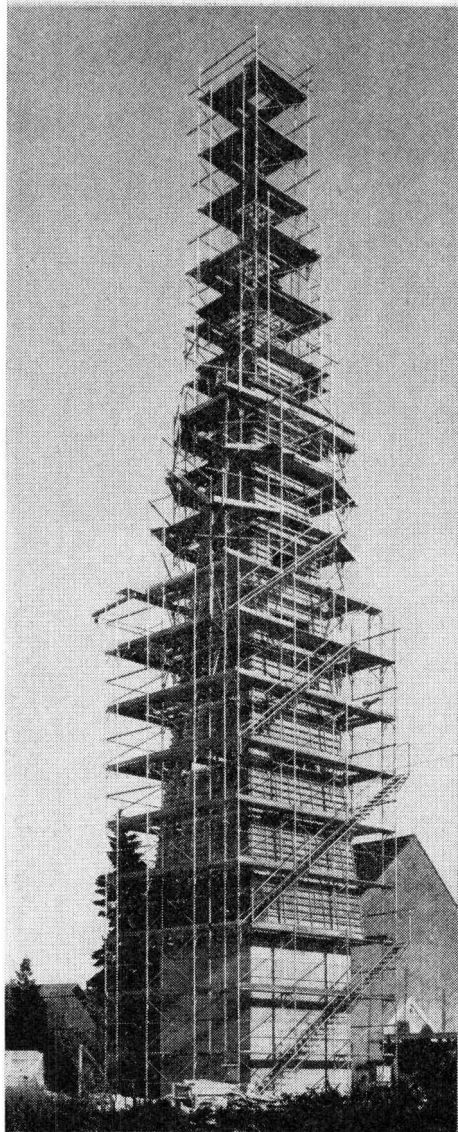
Übersendung Ihrer Broschüre

Unverbindliche Beratung

Gratisprobe

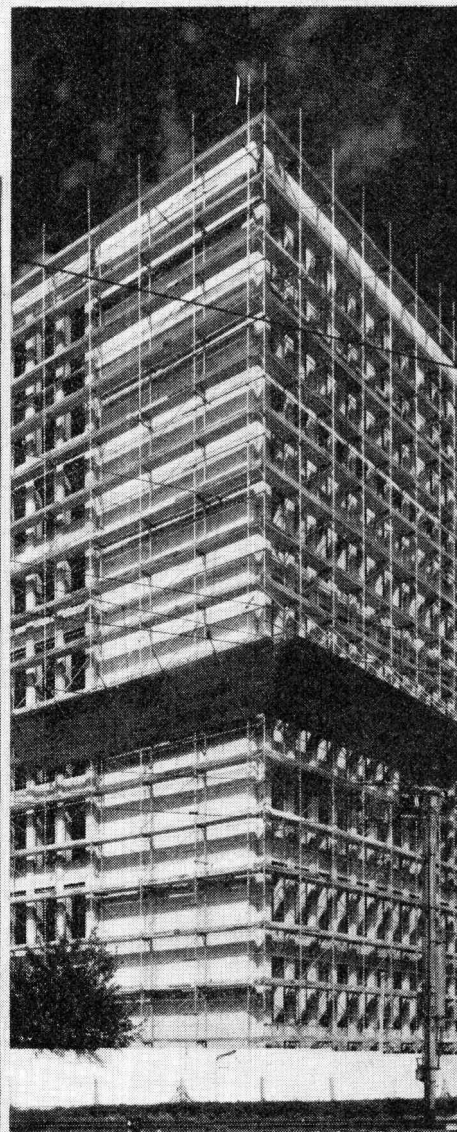
Bezugsquellen-Nachweis

Welche Vorteile bietet Ihnen unser Schnellbaurahmengerüst mit eingebautem Belag?



Durch Anbringen von Konsolen kann der Belag verbreitert werden

Äusserst einfacher Aufbau des Schnellbaurahmengerüsts, ohne Schraubenverbindung



In erster Linie reduziert sich die Montagezeit auf die Hälfte der üblichen Rahmengerüste, somit eine günstige Beeinflussung Ihrer Kalkulation. – Jede Hilfskraft montiert und demontiert unser Schnellbaurahmengerüst ohne Schwierigkeiten. – Die Gerüstteile werden nur zusammengesteckt und die Gerüstplatten eingelegt, jegliche Schraubverbindung fällt weg. – Durch Anbringen von Konsolen kann der Be-

lag doppelt oder dreifach verbreitert werden. – Die imprägnierten, dreischichtig verleimten Gerüstplatten dienen als Belag und Horizontalverstreben der Rahmen und ersetzen die horizontalen Strebenkreuze. – Leicht im Gewicht, hohe Stabilität und Sicherheit. – Rationell im Transport dank Palettisierung der Platten. Verlangen Sie unser Miet-, Miet/Kauf- oder Kaufangebot.

Conrad Kern AG

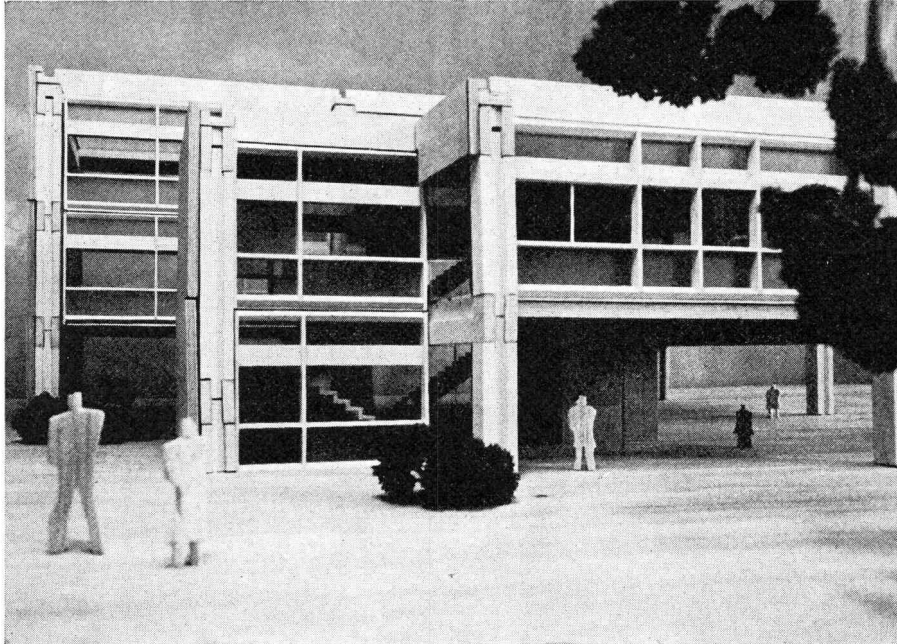
Stahlrohrgerüste
8105 REGENSDORF
Telefon 051 71 21 21

Filialen mit Lagerplätzen in Allschwil, Zollikofen, Arbedo

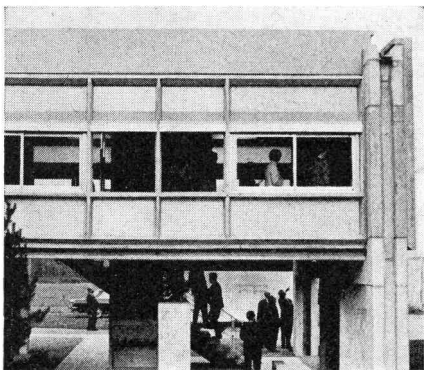


Wir suchen Schulbau-Architekten.

Architekten, die sehr anspruchsvolle Schulbauten planen, weil...

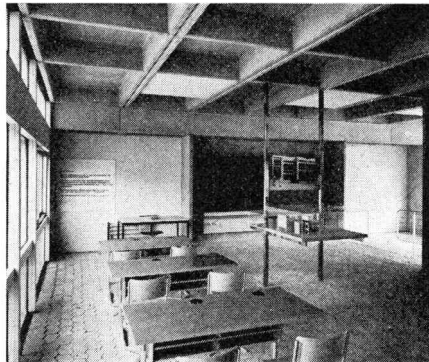


1

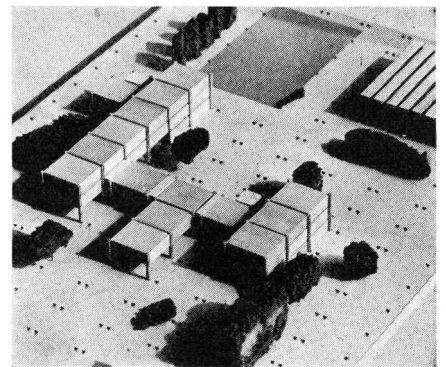


2

3



1. Beispiel eines Normklassentraktes, Eingangseite (Modellaufnahme)
2. Prototyp einer Zelle. Fensterfront aus einem Betonelement (Fachmesse für Vorfabrikation in Spreitenbach)
3. Innenaufnahme eines Klassenraumes (Prototyp)
4. Beispiel einer 12-Klassen-Primarschulanlage (Modellfoto)



4

Weil wir ein Schulbausystem entwickelt haben, das architektonisch, funktionell und finanziell die Forderungen einer anspruchsvollen Bauherrschaft erfüllt, wie die Aufgaben des heutigen, ebenso anspruchsvollen Schulwesens. Zum System: Es ist eine genormte Betonskelett-Bauweise, die sich in tragende, umhüllende und raumtrennende Elemente gliedert, alle vorfabrikert. Zusammen mit unserem Planungsraaster erlaubt dies die Durchführung jedes Bauprogramms: einfache Kleinschulen und Gross-

Schulbauten, in konzentrierter oder aufgelöster Anordnung, 1- bis 8stöckig. Alles kann funktionell richtig und mit den Preisvorteilen der industriell gefertigten Elemente erstellt werden. Erweiterungen sind immer möglich, sowohl vertikal wie horizontal; die innere Gliederung ist weitgehend variabel und erlaubt verschiedenste Raumtypen. Dadurch geben wir dem Planer ein Höchstmass an Freiheit für die architektonische Gestaltung. Und noch mehr: umfangreiche Grundlagen, Planmaterial und Dokumen-

tation. Das bedeutet Zeitgewinn. Für die Ausführung sind verschiedene Formen möglich: Wir liefern und montieren die Einzel-Elemente oder erstellen den Rohbau zu Pauschalpreisen oder ganze Schulanlagen schlüsselfertig. Was Sie mehr darüber wissen wollen, dokumentieren wir Ihnen gerne.

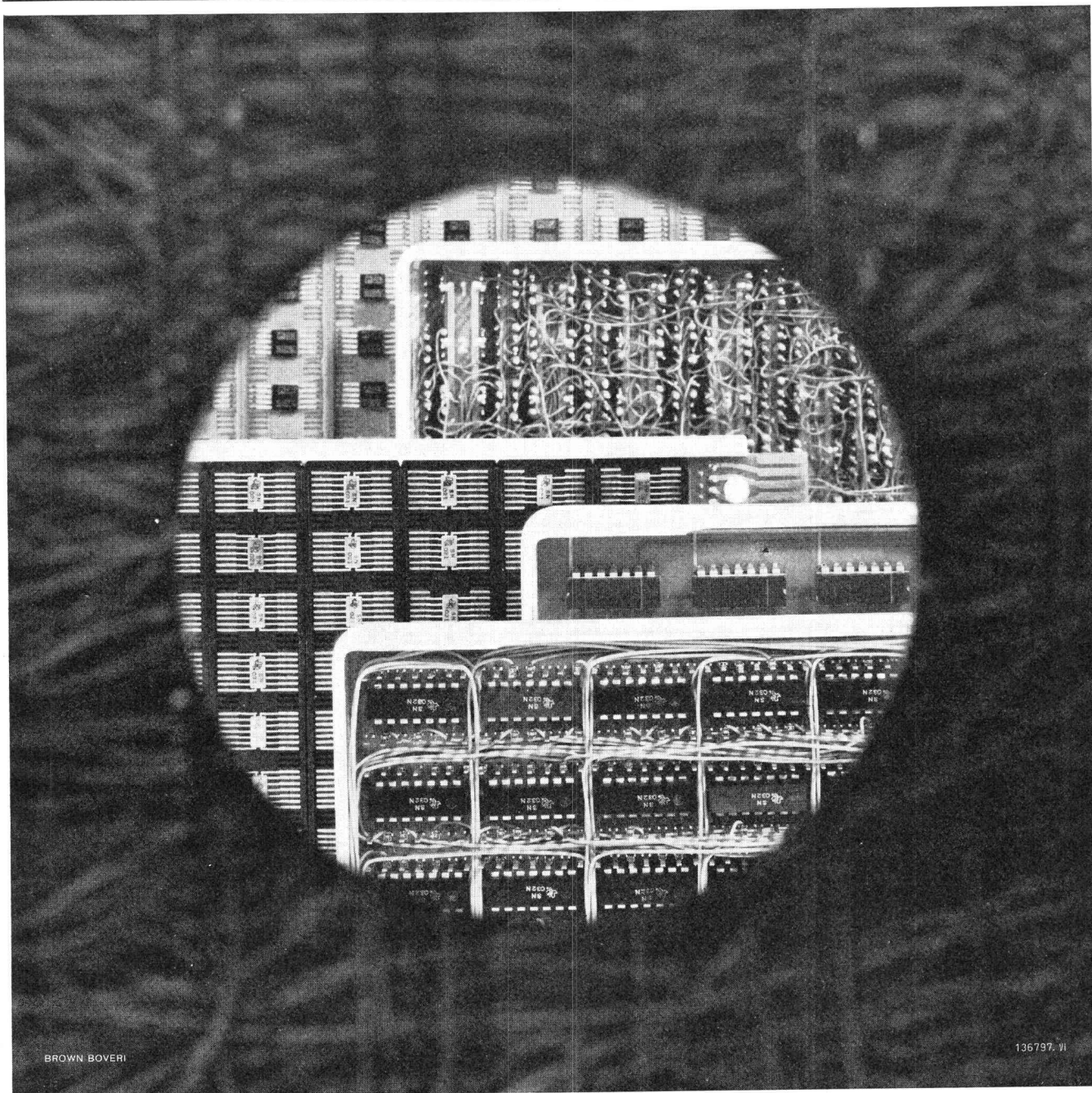
PEIKERT

Peikert Bau AG Zug
Industriestrasse 22, Tel. (042) 493 93

**BROWN
BOVERI**

Elektronik

ein System normierter Baueinheiten



BROWN BOVERI

136797. VI

Unsere Steuer-, Regelungs- und Fernwirkleinrichtungen für Kraftwerkanlagen und industrielle Ausrüstungen bestehen aus gedruckten, steckbaren Funktionseinheiten.

Die Baueinheiten werden auch separat abgegeben.

AG. BROWN, BOVERI & CIE., BADEN

Die wirtschaftliche Kraftinstallation beginnt beim **BD-System**



63/10

Mit dem BD-System installieren heißt:

- Planungsarbeit sparen.
- Ein System verwenden, das sich schnell und ohne Spezialarbeiten montieren läßt.
- Unbegrenzte Freizügigkeit bei der Aufstellung von Maschinen und Apparaten haben.
- Jeder betrieblichen Umstellung gewachsen sein.
- Bei Bedarf sofort Lichtbänder montieren können.



KLÖCKNER-MOELLER

BD-System, die moderne elektrische Kraftinstallation für Fertigungs- und Reparaturbetriebe, Forschungslaboratorien, Büros und Schulen, bis 400 A, 500 V ~

Wenden Sie sich bitte an eines unserer Technischen Außenbüros:
Bern Cäcilienstraße 21
Tel. (031) 45 34 15
Lausanne Trabandan 51
Tel. (021) 28 51 28
Zürich Unterwerkstraße 1
Tel. (051) 83 91 11



Warm duschen... nach Herzenslust!

So oft Sie wollen, so lang Sie wollen, so heiss Sie wollen. Ein nie versiegender Strom warmen Wassers für Küche und Bad. Dazu im Winter wohlige Wärme im ganzen Haus zu niedrigsten Betriebskosten. Und das alles mit einem Kessel, dem ZENT KOMBIGUSS.

Aber auch die übrigen Vorteile sollten Sie kennen lernen. Hier sind sie:

Der ZENT KOMBIGUSS Kessel besteht aus Spezial-Guss-eisen, darum ist er so widerstandsfähig gegen die gefährliche Korrosion.

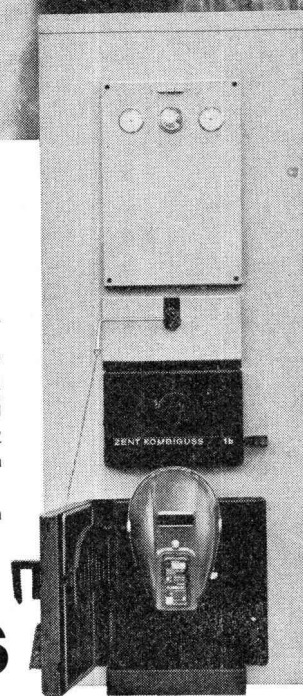
Für den Boiler verwenden wir bei den kleineren Typen rostfreien schwedischen Chromnickelstahl: übrigens ohne Mehrpreis!

Der ZENT KOMBIGUSS Kessel ist aber auch nach dem

Baukastenprinzip zerlegbar und lässt sich daher überallhin transportieren.

Wollen Sie mit flüssigen oder festen Brennstoffen heizen? Nichts leichter als das! Mit der Wechselbrand-Einrichtung können Sie augenblicklich umstellen und sogar Holz und Papier verbrennen. Der neue ZENT KOMBIGUSS Kessel ist für wirkliche Hochleistung geschaffen. Es lohnt sich, ihn kennenzulernen. Fragen Sie Ihren Installateur oder fragen Sie uns. Wir bauen schon seit mehr als 60 Jahren Heizkessel!

Vom Schweiz. Werkbund offiziell ausgezeichnet mit dem Prädikat «Die gute Form».



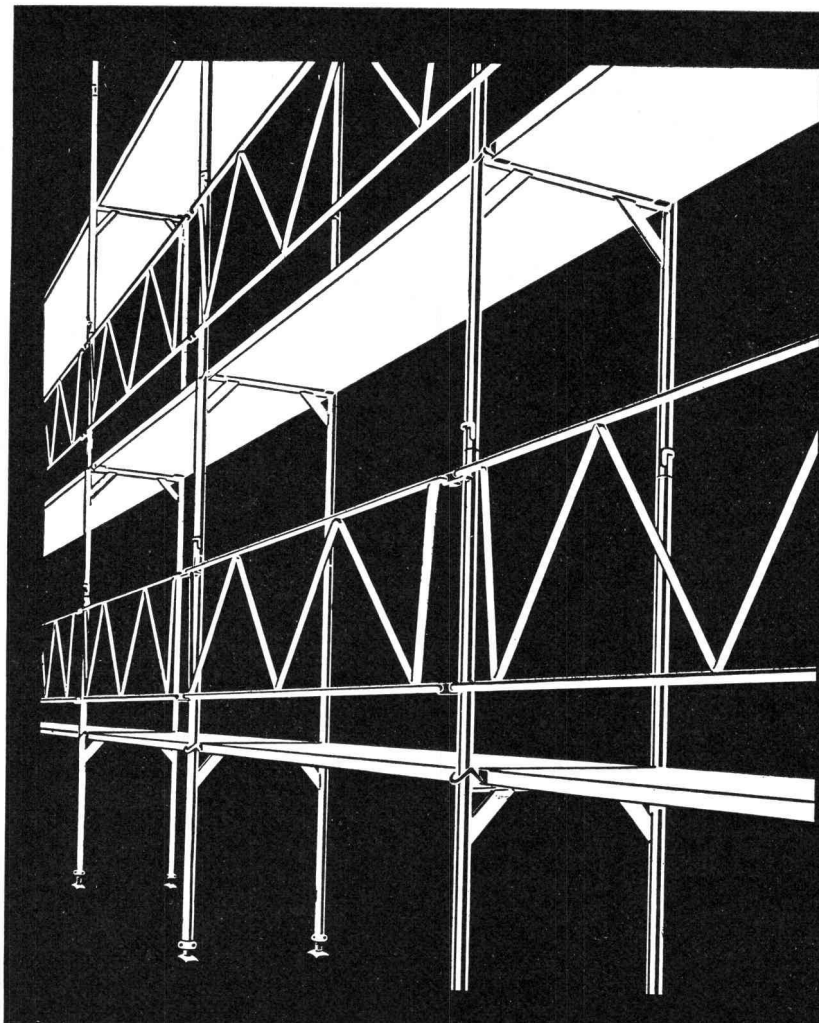
ZENT KOMBIGUSS

der Kombinationskessel für höchste Leistung

ZENT AG Bern, 3072 Ostermundigen, Tel. 031-51 14 11



Muba 1967 Halle 6 Stand 1285



PRESTO - Gerüst

Das moderne, rationelle Steckgerüst mit den vielen Möglichkeiten.

Holzmatratze, auch im fertigen Gerüst auswechselbar gegen

Horizontalstreben

Doppelgeländer oder

Einfachgeländer

verzinkt, keine Gewindeteile

PRESTO
CONSTRUVIT

CONSTRUVIT S. A. LYSS TEL. 032 / 842405



kämpf schalttafeln

3-schichtig querverleimt, Kunstharzoberfläche
27 mm stark

Normalmasse

100 × 500 cm	50 × 500 cm
100 × 400 cm	50 × 400 cm
100 × 300 cm	50 × 300 cm
100 × 250 cm	50 × 250 cm
100 × 200 cm	50 × 200 cm
100 × 150 cm	50 × 150 cm

G. Kämpf AG, Holzbau

Rapperswil AG 064 47 12 12

Bangerter Rohrspatzen

Bitte missverstehen Sie unseren Titel nicht. Wie Rohrspatzen schimpfen die drei Herren auf unserem Bild ganz selten. Rohrspatzen heissen wir sie nur, weil sie täglich mit Rohren zu tun haben.

Herr A (links) ist Fabrikationschef der «Schleuderbetonrohre».

Herr B (Mitte) ist für die ganze «Phlomagrohr»-Produktion verantwortlich.

Herr C (rechts) leitet die Abteilung «Normalbetonrohre».

Sie sehen, die Bangerter-Rohrspatzen sind das ABC unserer Fabrikation. Sie sorgen für die konstante Bangerter-Qualität. Sie und ihre Mitarbeiter geben sich tagtäglich Mühe, so hervorragende Rohre zu

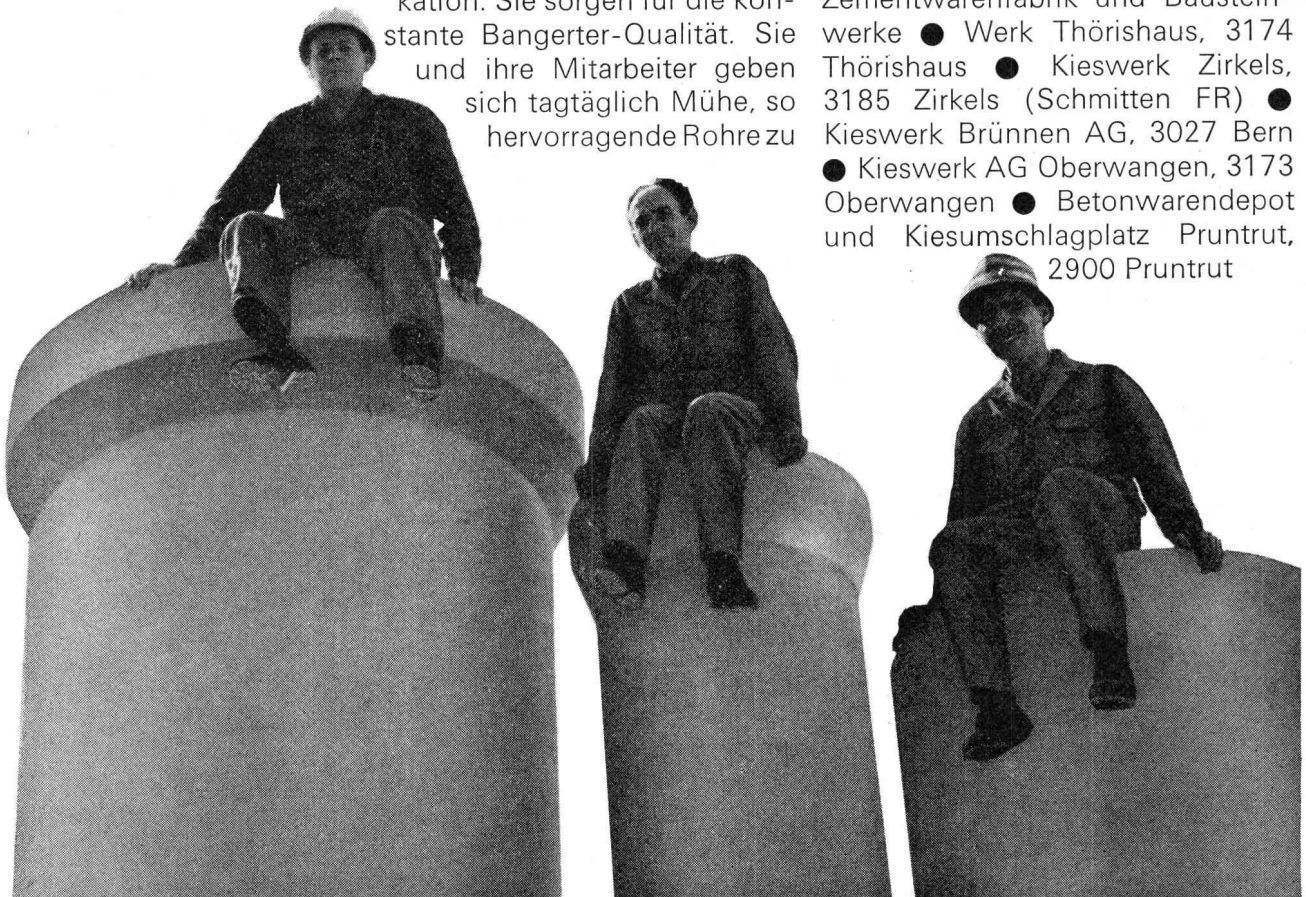
machen, wie das die Kunden von uns erwarten. Und sie tragen eine grosse Verantwortung, denn eines wollen sie um alles in der Welt: die Termine einhalten! Denn auch das gehört zum ABC der A. Bangerter & Cie AG.

Und wenn es einmal so aussieht, als würde irgendetwas mit den Terminen nicht klappen, dann allerdings können die drei schimpfen wie Rohrspatzen...

Resultat: schlussendlich klappt es immer!

Bangerter Lyss

A. Bangerter & Cie AG, 3250 Lyss, Zementwarenfabrik und Bausteinwerke ● Werk Thörishaus, 3174 Thörishaus ● Kieswerk Zirkels, 3185 Zirkels (Schmitten FR) ● Kieswerk Brünnen AG, 3027 Bern ● Kieswerk AG Oberwangen, 3173 Oberwangen ● Betonwarendepot und Kiesumschlagplatz Pruntrut, 2900 Pruntrut



Stahl-Fenster

aus Spezialprofilen
das preisgünstige Fenster für
Fabriken, Industriebauten,
Turnhallen, Lagerhäuser etc.

VERWO AG

Fensterfabrik
Pfäffikon SZ 055 - 5 44 55



2. verbesserte und erweiterte Auflage

Der Abwasserkanal

von Ing. Rudolf Lautrich

Handbuch für Planung, Ausführung und Betrieb, Format 15,8 x 24 cm, 556 S., 520 Abb., 100 Berechnungsfln., zahlr. Berechnungsmuster und viele Rechenbeispiele.

Die Urteile in der Fachpresse über die 1. Auflage bestätigen, dass dieses ausführliche Handbuch für die Planung wie für die Ausführung bisher gefehlt hat. Auch die vielen neuen Vorschläge für Berechnung, Planung und Durchführung fanden Anerkennung und werden bald zu den selbstverständlichen Grundlagen der Kanalisationstechnik zählen. Für den Verfasser ein Grund mehr, die 2. Auflage mit etwa 50 Seiten zu erweitern und zu vervollständigen.

Neben vielen Ergänzungen, neuen Tafeln und Bildern wurden u. a. folgende Abschnitte neu aufgenommen:

Küchenmühlen, Abscheider, neue Rohrherstellungsverfahren, volle RW-Behandlung, Kreuzungsbauwerke, grafische Tafeln für Graben- und Dammbedingungen, Prüfzeichen, Statik des Grabenverbaues, Rattenbekämpfung, Wirtschaftlichkeitsberechnung, Materialprüfstellen u. a.

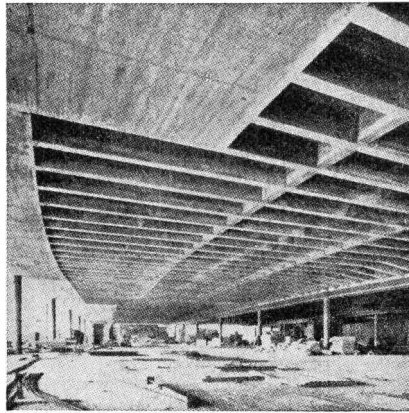
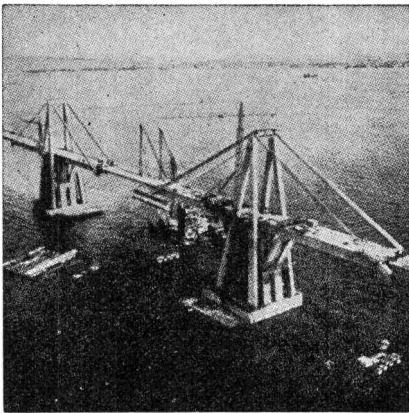
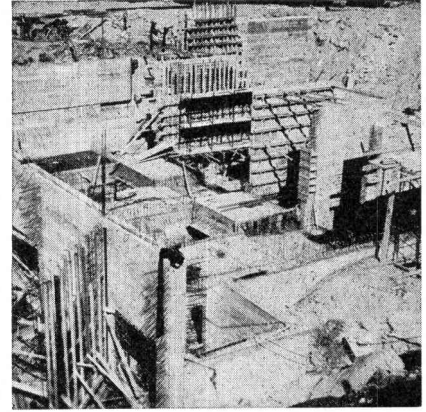
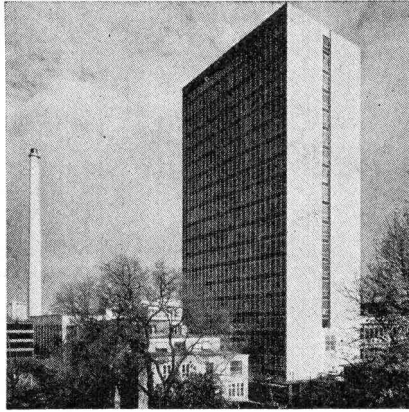
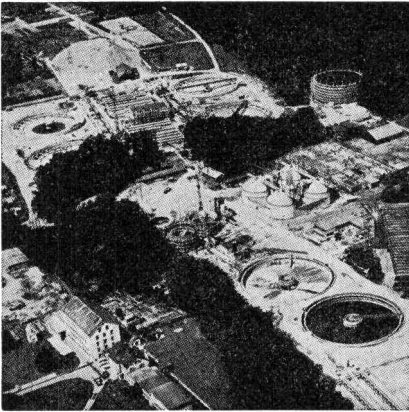
Einige Bilder wurden verfeinert. Für Deutschland wurden die neuesten DIN-Arbeitsblätter, für **Oesterreich und die Schweiz** alle **Normen, Arbeitsblätter, Wegeleitungen und abweichende Berechnungsverfahren** aufgenommen. Preis: DM 66.—

VERLAG



AXEL LINDOW & CO. · 2 HAMBURG 55 (BLANKENESE)
Am Sorgfeld 110 · Fernruf 86 09 50 und 86 92 81

Sicherheit mit Tricosal



Kläranlage Werdhölzli Zürich. Belüftungsbecken und Nachklärbecken 2 und 4 mit TRICOSAL BV.

Hochhaus Hoffmann-La Roche, Basel.

Grundwasserwanne Kraftwerk-Zentrale Personico mit TRICOSAL normal flüssig.

Maracaibo-Brücke Venezuela mit 141 000 kg TRICOSAL VZ.

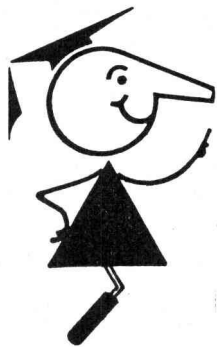
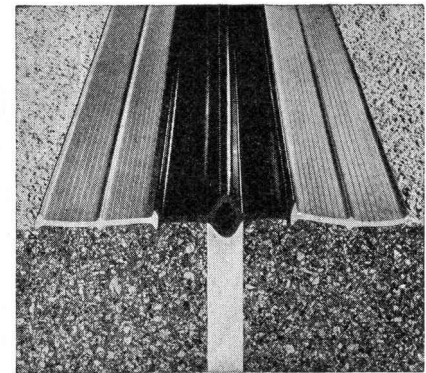
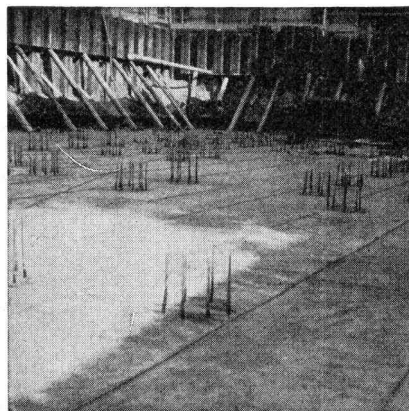
Parkterrasse «Grosse Schanze», Bern. Vorspannkabel-Auspressungen mit TRICOSAL 181.

Grundwasserwannen und Tunnel-Isolationen mit PVC-Folien.

Fugenband mit harten Einbauzonen und hochelastischem Mittelstück (patentiert).

Profitieren Sie von unseren reichen internationalen Erfahrungen.

Wir beraten Sie gern und unverbindlich.



seit 1923 **Tricosal**®
BAU-CHEMIE AG BASEL (061) 23 00 16

Zement-Schnellbinde- und Dichtungsmittel, Plastifizierer, Verzögerer, Beton-Reinigungsmittel, Gipsverzögerer, Fugenbänder, Spritzbeton, Injektionen, Abdichtungen, Kunststoffe, Frostschutzmittel
 Isolationen aus PVC-Folien 1—2 mm für Grundwasserwannen, Tunnels, Flachdächer usw.

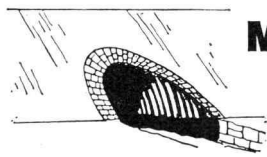


Tiefbau-Stahlelemente

sparen Zeit und Kosten!

KOENIG

Dr. Ing. Koenig AG 8953 Dietikon
Tel. 051/88 26 61 Abt. Tiefbau-Blech



**Multiplate-Rohre
und -Bogen**

Spannweiten 1.50 bis 10.00 m

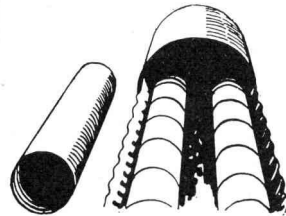


Personen- und
landwirtschaftliche
Unterführungen,
Brücken,
Durchlässe,
Kiesentnahme-
Tunnels, Silos

Halbschalen- und Fertigrohre

0.20—1.50 m Ø

Eindolungen, Entwässerungen, Kanalisationen,

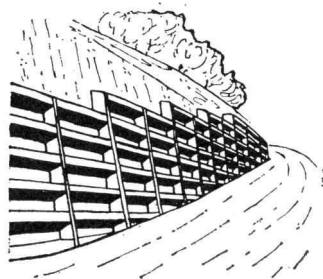


Hel-Cor-Fertigrohre

0.15—2.45 m Ø

als Drainagerohre,
Kanalisationen
in Rutschgebieten

Kassetten-Stützmauern



Leicht und flexibel,
auch für schlechten
Baugrund

Tunnel-Linerplate



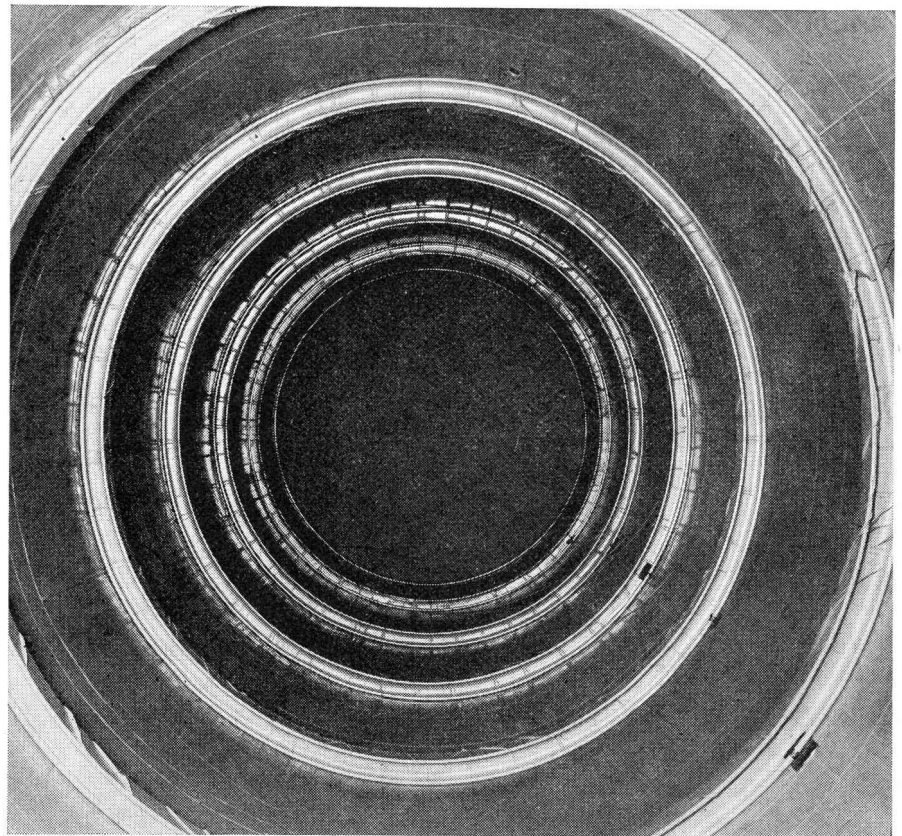
1.20—4.20 m Ø

Untertage-Tunnelvorbau,
Durchlässe,
Unterführungen,
Versorgungs-
leitungen,
Schächte

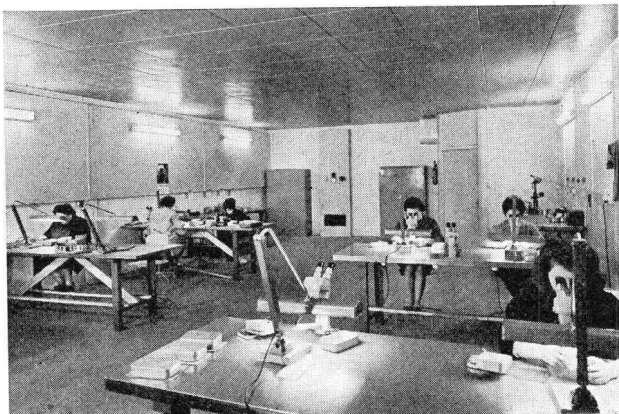
**IRON
FLEX**

**ABDICHTUNGEN
ISOLIERUNGEN
KORROSIONSSCHUTZ**

IRONFLEX AG
Schaffhauserstrasse 265
8057 Zürich
Tel. 051 48 78 88/89



IRONFLEX-PVC-Innenauskleidung eines 100 000-l-Heizöltanks



Klimatisierter Prüfraum

50 Jahre Vertrauen

Die Autofrigo AG hat seit ihrer Gründung über 50 000 Kühlanlagen gebaut, und täglich kommen neue dazu. Darin kommt das Vertrauen zum Ausdruck, das ihr aus allen Kreisen der Industrie und des Gewerbes entgegengebracht wird.

Unser erfahrener Stab an Ingenieuren und Technikern behandelt jede Anlage individuell, nach den neuesten Erkenntnissen der modernen Kältetechnik. Als Konstrukteure sind wir in der Lage, jedes Kälte- und Klimatisierungsproblem einwandfrei zu lösen und für jeden Fall eine zweckentsprechende und wirtschaftlich arbeitende Anlage zu liefern.

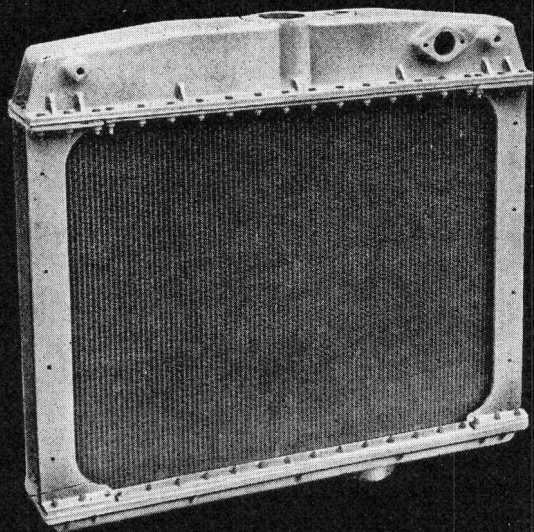


Für jeden Kältebedarf

Autofrigo AG, 8052 Zürich, Schaffhauserstrasse 473
Telefon 051 / 48 15 55

Vertretungen und Servicestellen in: Basel, Bern, Biel, Charraï, Chur, Fribourg, Genève, Lausanne, Lugano, Luzern, St. Gallen.

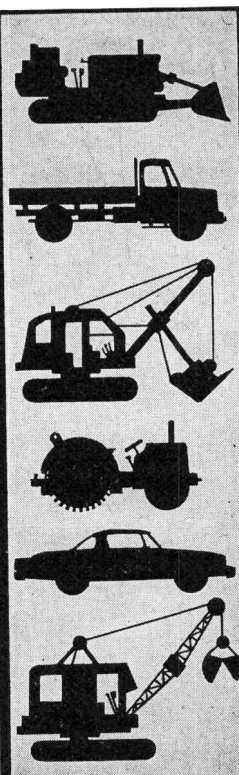
KÜHLER



für
**Baumaschinen,
Lastwagen,
Personenwagen,
Traktoren und
Notstromgruppen**

fabrizieren und
reparieren wir
kurzfristig.

Unsere speziellen
Hochleistungs-Rippen-
rohrelemente sind
robust, widerstands-
fähig bei optimaler
Kühlwirkung.

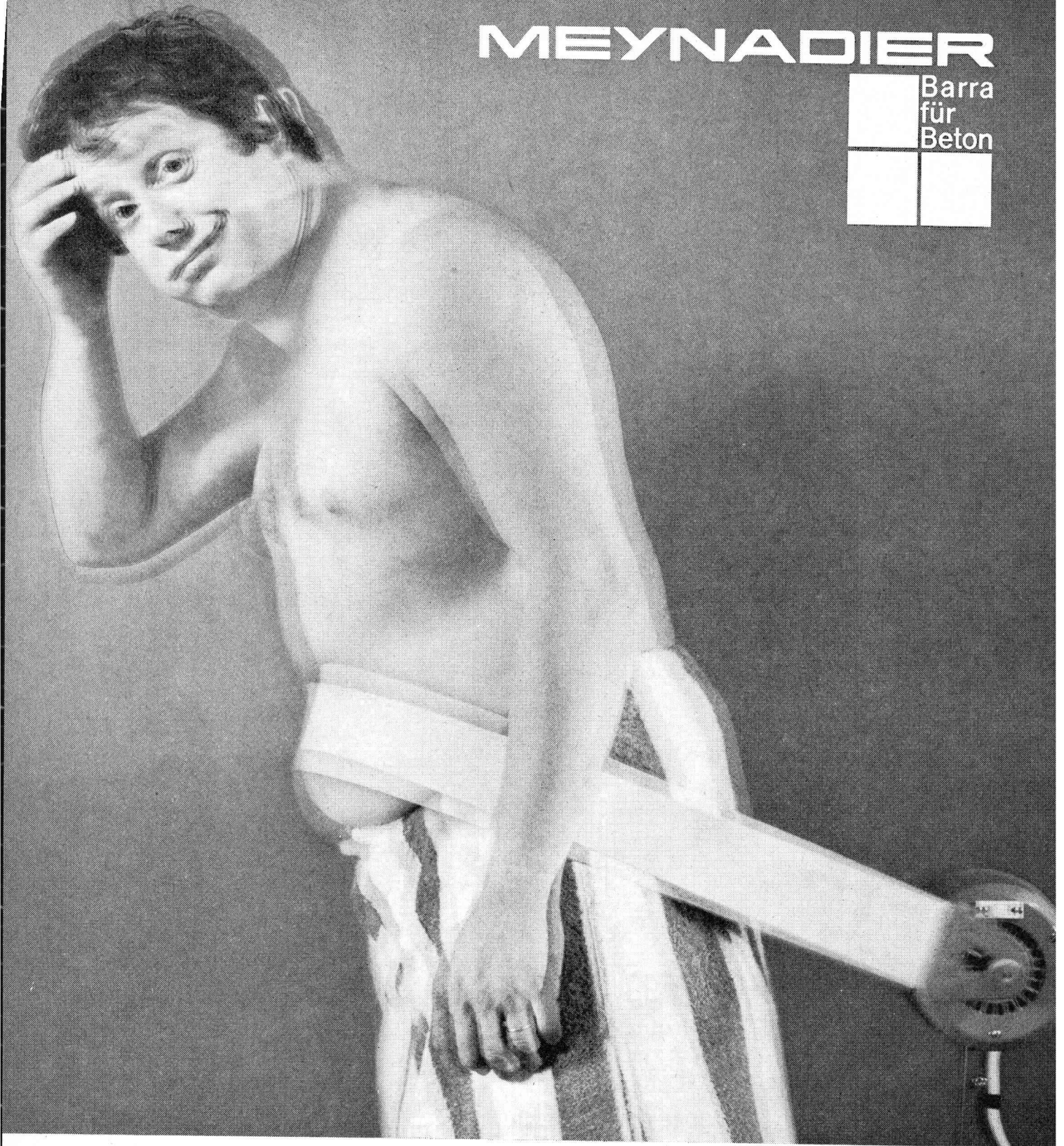


ORION WERKE ZÜRICH

Fabrik für wärme- und kältetechnische Apparate, Hardturmstr.185, Tel.051/421600



MEYNADIER



Mit dem Vibrieren allein ist's nicht immer getan

Oft genügt das Vibrieren, um guten Beton besser zu machen. Soll er aber höchsten Anforderungen gerecht werden, so muss seine Plastizität, seine Verarbeitbarkeit gesteigert werden.

Da hilft Barraplast 02. Es verringert bei lückenhafter Benetzung der Zement- und Sandkörner den Bedarf an Anmachwasser, erhöht die Homogenität und damit den Vibriereffekt.

So erhält der Beton eine dichtere Struktur, eine grössere Druck- und Biegefestigkeit so-

wie eine ausnehmende Widerstandsfähigkeit gegen Verwitterung.

Jawohl, Barraplast 02 verleiht dem Beton hervorragende Eigenschaften, und zwar bei einer Dosierung von nur 0,2% des Zementgewichts.

Kein Wunder, dass Barraplast 02 bei Konstruktions-, Spann- und Sichtbeton für viele so unentbehrlich ist, wie... der Zement selbst.

Barraplast 02, das Ergebnis zielbewusster Forschung durch Meynadier & Cie AG, Zürich, Lausanne, Bern, Luzern, Bellinzona, Chur.

Barraplast 02