

Objektyp: **Advertising**

Zeitschrift: **Schweizerische Bauzeitung**

Band (Jahr): **85 (1967)**

Heft 22

PDF erstellt am: **26.09.2024**

Nutzungsbedingungen

Die ETH-Bibliothek ist Anbieterin der digitalisierten Zeitschriften. Sie besitzt keine Urheberrechte an den Inhalten der Zeitschriften. Die Rechte liegen in der Regel bei den Herausgebern.

Die auf der Plattform e-periodica veröffentlichten Dokumente stehen für nicht-kommerzielle Zwecke in Lehre und Forschung sowie für die private Nutzung frei zur Verfügung. Einzelne Dateien oder Ausdrucke aus diesem Angebot können zusammen mit diesen Nutzungsbedingungen und den korrekten Herkunftsbezeichnungen weitergegeben werden.

Das Veröffentlichen von Bildern in Print- und Online-Publikationen ist nur mit vorheriger Genehmigung der Rechteinhaber erlaubt. Die systematische Speicherung von Teilen des elektronischen Angebots auf anderen Servern bedarf ebenfalls des schriftlichen Einverständnisses der Rechteinhaber.

Haftungsausschluss

Alle Angaben erfolgen ohne Gewähr für Vollständigkeit oder Richtigkeit. Es wird keine Haftung übernommen für Schäden durch die Verwendung von Informationen aus diesem Online-Angebot oder durch das Fehlen von Informationen. Dies gilt auch für Inhalte Dritter, die über dieses Angebot zugänglich sind.

Schweizerische Bauzeitung

Revue Polytechnique Suisse
Wochenschrift
für Architektur, Ingenieurwesen
und Maschinentechnik

Gegr. 1883 von A. Waldner

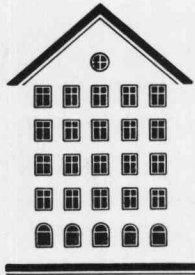
Herausgegeben von der
Verlags-AG der akademischen
technischen Vereine, Zürich

22

85. Jahrgang

Donnerstag, 1. Juni 1967

Fenster



Kiefer Zürich

Inhalt

Vorortzüge RABDe 12/12 der SBB.
Von J. Rutschmann und M. Desponds . . . 377*

Mitteilungen

Naturstoffchemie im Battelle-Institut . . . 393
Neuer V8-Dieselmotor von Caterpillar. Die
neuen Tokaido- und Sanyo-Strecken der
japanischen Eisenbahnen. Persönliches. . . 394

Buchbesprechungen

DB-Einfamilienhäuser 1—50 und 51—100,
von G. Schwab. Handbuch der Haustechnik,
von K. Sage. Stahl im Hochbau, vom
Verein Deutscher Eisenhüttenleute . . . 394
Statik rotationssymmetrischer Flächentrag-
werke, von E. Hampe. Neuerscheinungen . . . 395

Nekrologe

E. Meylan, A. Oser 395

Wettbewerbe

Kath. Kirchgemeindezentrum «Bruder
Klaus» in Emmenbrücke 395
Nationalstrasse N14, Reussbrücke Rot-
kreuz—Dietwil. Kath. Kirche Mettendorf . . . 396

Mitteilungen aus dem SIA

Sektion Baden. Techn. Verein Winter-
thur 396

Ankündigungen

«Gute Form», Winterthur. Graphische
Sammlung der ETH, Zürich. Schweizerische
Fachgruppe für Wärmebehandlung.
Schweiz. Verband für die Materialprü-
fungen der Technik. Elektronische Berech-
nung von Stabtragwerken. Europäische
Vereinigung für Personalfragen. Einfüh-
rungskurs in die Dokumentation. Städte-
bau in Finnland. Vortragskalender 396

**GUNIT UND SPRITZBETON
INJEKTIONEN TIEFBOHRUNGEN**



ING. MAX GREUTER CIE AG ZÜRICH + CHUR

BERCHTOLD & Co.

Telephon
051 / 92 05 01

HEIZUNG

THALWIL

WARMWASSER

LÜFTUNG

**Steinzeug +
Kunststoff
Embrach**

Steinzeugröhren
Ausgussbecken
Gefässe + Apparate
Laboranlagen

Steinzeugfabrik Embrach AG
Embrach-Zch. Tel. (051) 96 23 21

**Das nächste Heft
erscheint verspätet!**

Verlag und Redaktion

Zürich-Giesshübel, Staffelstrasse 12
Postadresse: Postfach, 8021 Zürich
Tel. (051) 23 45 07/08, Postcheck 80 - 6110

Anzeigenverwaltung

Mosse-Annoncen AG, 8001 Zürich
Limmatquai 94, 8023 Zürich - Postfach
Tel. (051) 47 34 00, Postcheck 80 - 1027

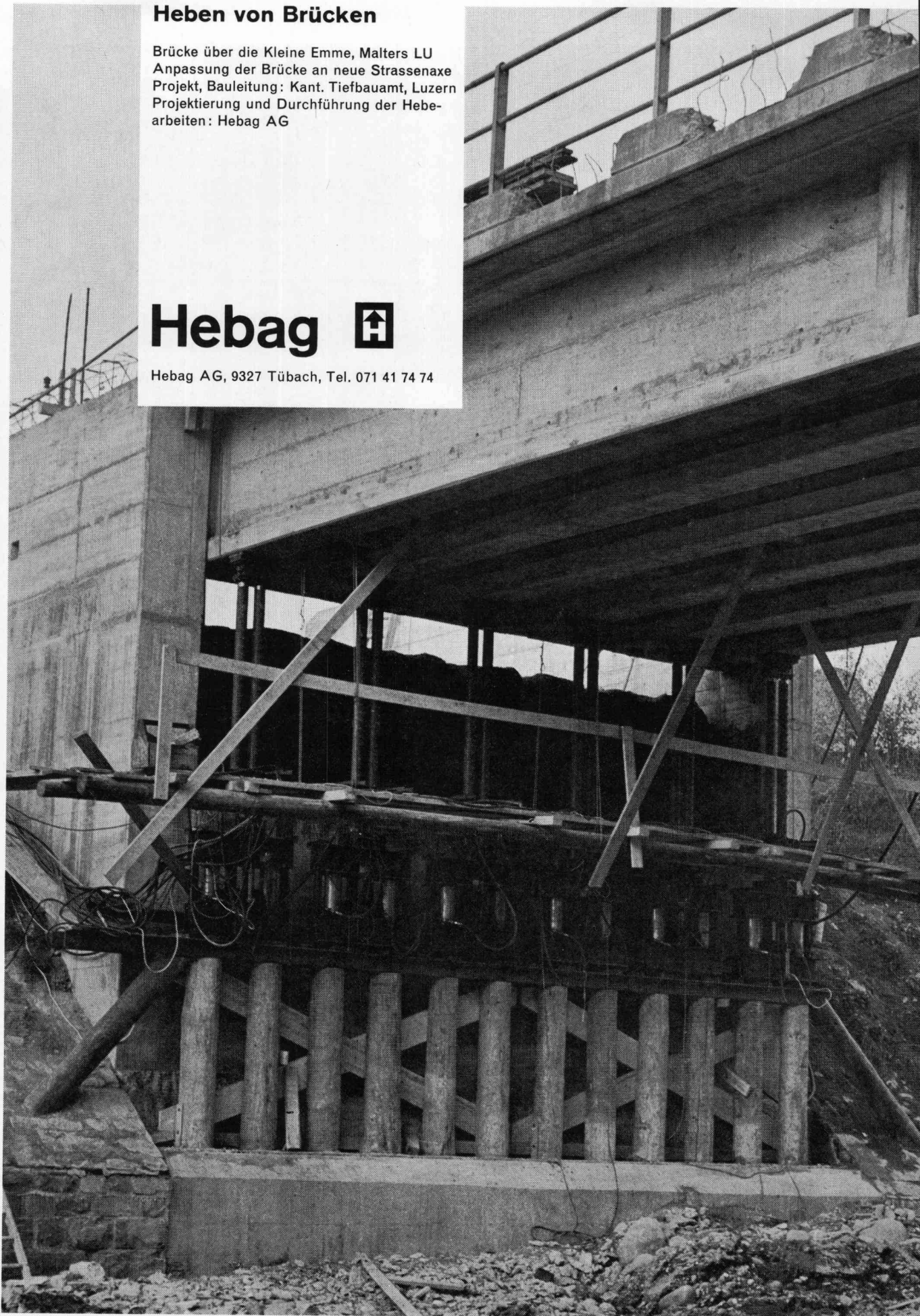
Druck: Offset+Buchdruck AG, Zürich

Heben von Brücken

Brücke über die Kleine Emme, Malters LU
Anpassung der Brücke an neue Strassenaxe
Projekt, Bauleitung: Kant. Tiefbauamt, Luzern
Projektierung und Durchführung der Hebe-
arbeiten: Hebag AG

Hebag

Hebag AG, 9327 Tübach, Tel. 071 41 74 74



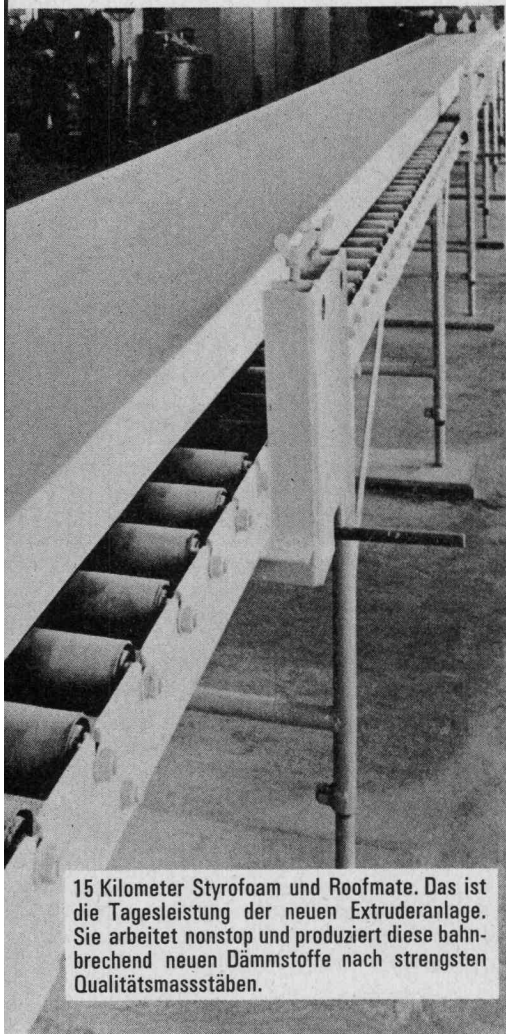
DOW HEUTE IN EUROPA

DOW ist einer der grössten Chemie-Konzerne der Welt. Mit weitgespanntem Programm: Entwicklung, Herstellung und Verkauf von Kunststoffen, Chemikalien, Metallen, Bio-Produkten, Verpackungsmaterial und Verbrauchsgütern in allen Teilen der Welt. DOW verkauft in Europa. Und DOW produziert in Europa. DOW hat eigene Fabriken in England. In Italien. In Holland. In Griechenland. In Deutschland. Der Hauptsitz von DOW Europa befindet sich in Zürich.

eu! Die grösste Extruder-Anlage der Welt produziert

Styrofoam Roofmate

Kurze Lieferfristen für die Schweiz!



15 Kilometer Styrofoam und Roofmate. Das ist die Tagesleistung der neuen Extruderanlage. Sie arbeitet nonstop und produziert diese bahnbrechend neuen Dämmstoffe nach strengsten Qualitätsmassstäben.

Styrofoam* für Wände und Böden und Roofmate* für Flachdächer werden seit über 20 Jahren in den USA von Architekten vorgeschrieben und von Bauunternehmern in grossem Umfang eingebaut. Seit einigen Jahren verwendet man sie auch in der Schweiz mit grossem Erfolg. Jetzt gibt es eine neue Extruderanlage in Greffern bei Baden-Baden, nahe der Schweizer Grenze. Deshalb können wir Ihnen diese bahnbrechenden extrudierten Polystyrol-Schaumstoffe prompt liefern.

Die besten Isolierstoffe, die es je gab.

Weshalb die besten? Weil sie keine Feuchtigkeit aufnehmen können. Weil sie nicht verrotten, quellen oder zerfallen. Weil ihre

Widerstandsfähigkeit Baukosten einspart. Weil ihr leichtes Gewicht Arbeitskosten einspart. Weil sie schwer entflammbar sind. Weil sie die Haut nicht reizen. Weil sie blau eingefärbt sind.

Weitere Dow-Fertigungsanlagen in Europa

Diese neue Fabrik für Styrofoam und Roofmate gehört zur Serie der von Dow für Europa geplanten Produktionsanlagen. Eine weitere ist bereits im Bau: eine Latex-Fabrik, die schon bald in Betrieb genommen wird. Geplant ist auch eine Fertigungsanlage für Epoxy-Harze. So kann Dow die Industrie schnell und direkt mit Produkten beliefern, die immer dem höchsten und neuesten Stand der Entwicklung entsprechen.

loch heute – an Dow



Warenzeichen – The Dow Chemical Company

An: Dow Chemical Europe S.A., Lavaterstr. 93, 8027 Zürich
Senden Sie mir vollständige Unterlagen über Styrofoam und/oder Roofmate

Name:

Position:

Firma:

Adresse:

Aluminiumfenster teuer?

Unsere Antwort und unser Angebot:

Preis Alufenster = Preis Holzfenster

Wir garantieren nicht nur für termingerechte Lieferung, sondern auch dafür, dass unsere Erzeugnisse den höchsten Qualitätsansprüchen genügen.

Isolationsfenster sowie Türen aller Systeme

Alupräzision E. Abele

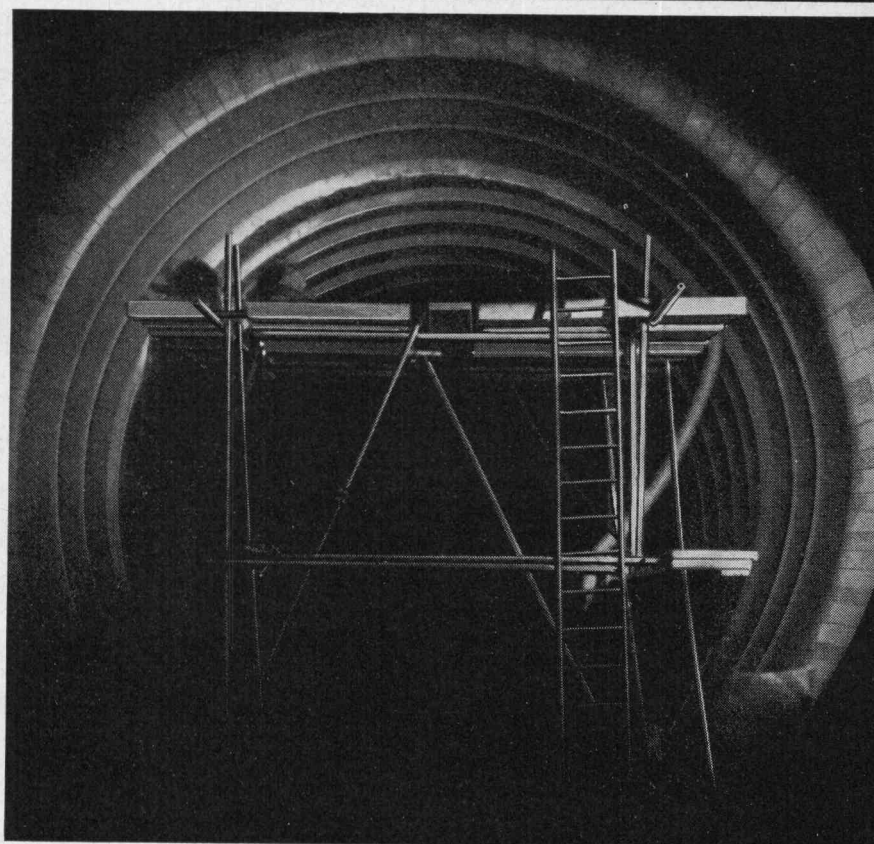
Tel. 071 / 51 44 41

9103 Schwellbrunn

IRON FLEX

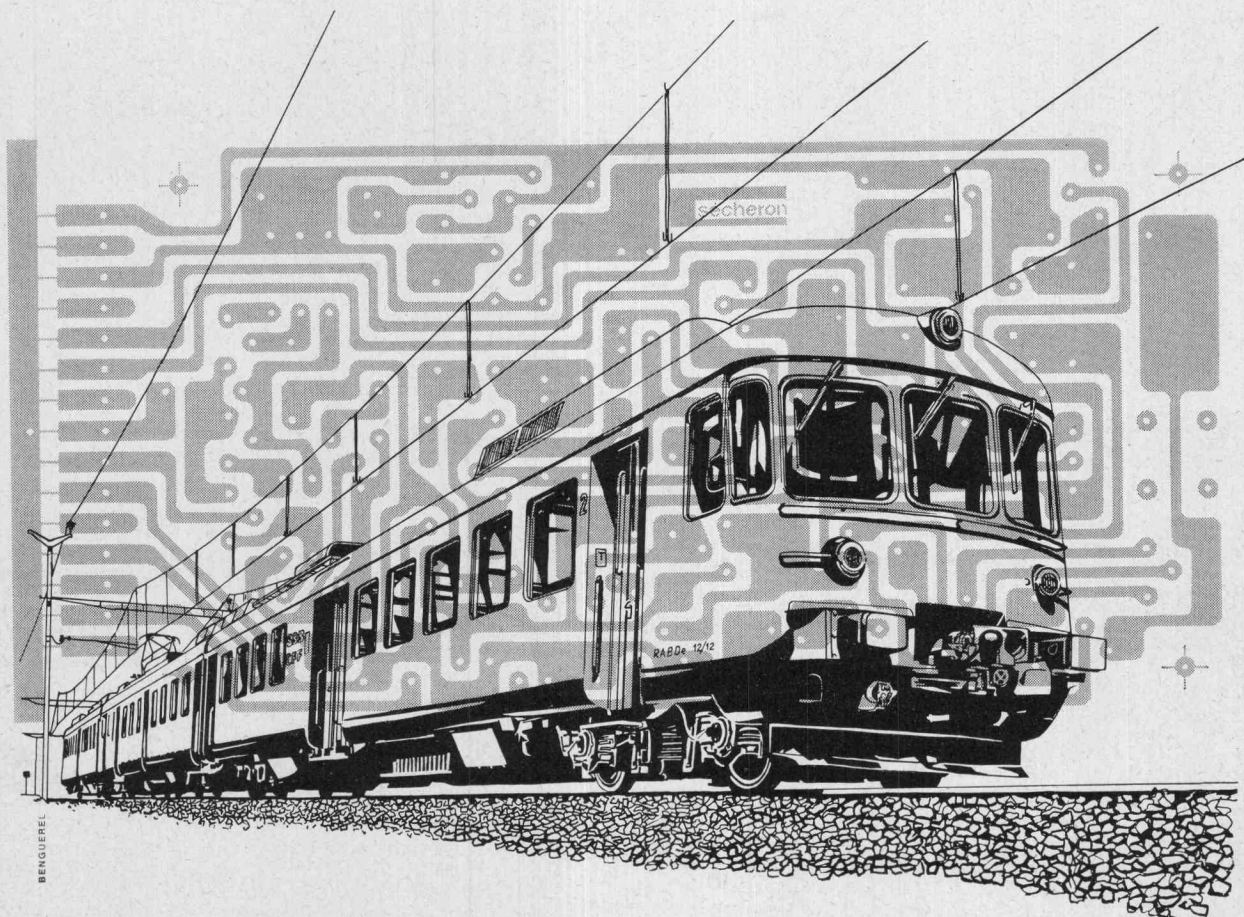
**ABDICHTUNGEN
ISOLIERUNGEN
KORROSIONSSCHUTZ**

IRONFLEX AG
Schaffhauserstrasse 265
8057 Zürich
Tel. 051 48 78 88/89



Tunnel-Abdichtung mit hochfrequenz-verschweissten PVC-Schwerfolien, System IRONFLEX. (Pat. pend.).

secheron immer an der Spitze
baut für die
SCHWEIZERISCHEN BUNDESBAHNEN



die elektrische Ausrüstung
und die elektronische
Geschwindigkeitsregulierung für

ZWANZIG 3300 PS VORORTZÜGE

SECHERON-WERKE A. G., 1211 GENF 21

L 121 d



kämpf schaltafeln

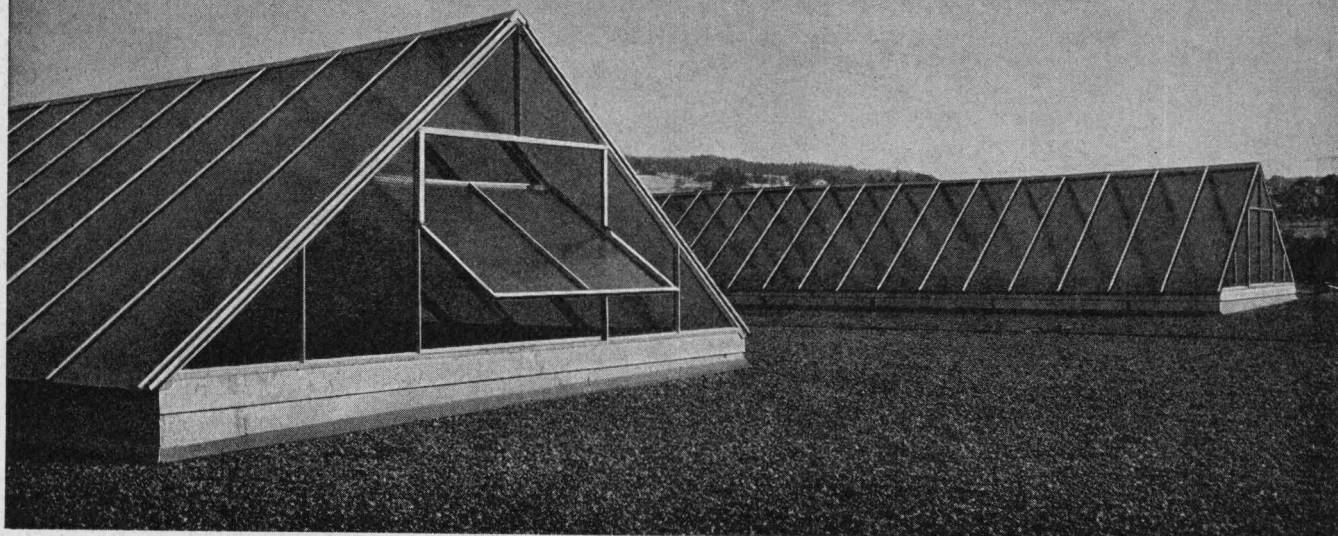
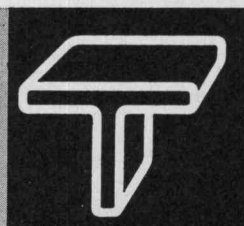
Qualität
Qualität
Qualität

G. Kämpf AG, Holzbau

Rapperswil AG 064 47 12 12

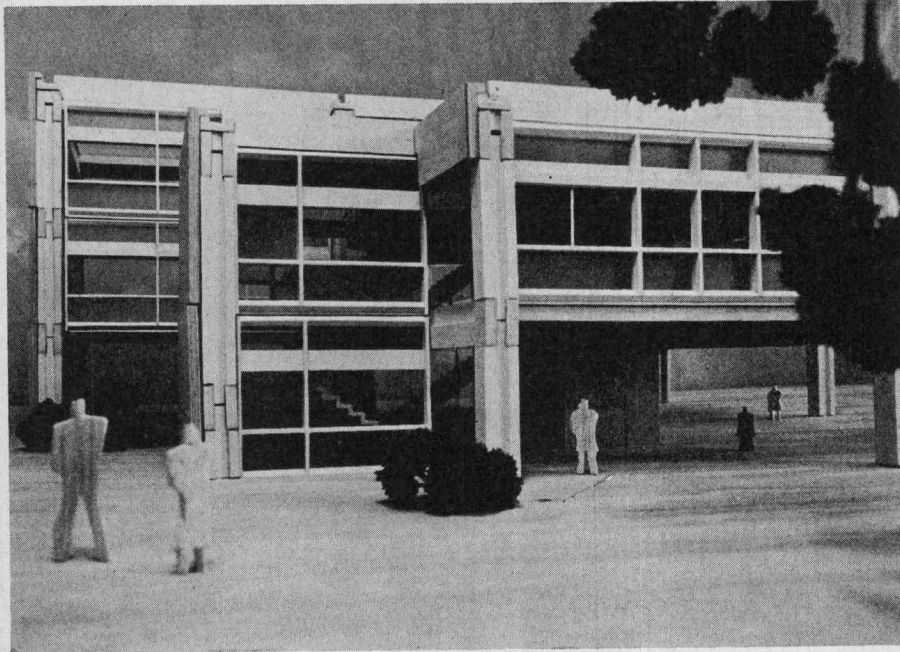
Kittlose Verglasungen

Gebr. Tuchs Schmid AG Frauenfeld



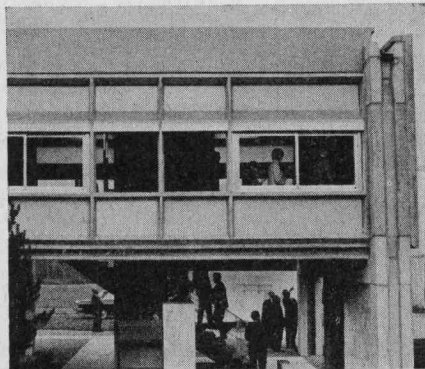
Wir suchen Schulbau-Architekten.

Architekten, die sehr anspruchsvolle Schulbauten planen, weil...



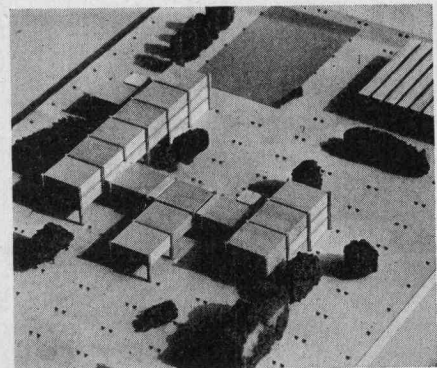
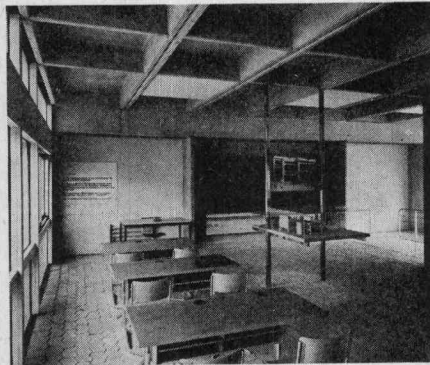
1

1. Beispiel eines Normklassentraktes, Eingangseite (Modellaufnahme)
2. Prototyp einer Zelle. Fensterfront aus einem Betonelement (Fachmesse für Vorfabrikation in Spreitenbach)
3. Innenaufnahme eines Klassenraumes (Prototyp)
4. Beispiel einer 12-Klassen-Primarschulanlage (Modellfoto)



2

3



4

Weil wir ein Schulbausystem entwickelt haben, das architektonisch, funktionell und finanziell die Forderungen einer anspruchsvollen Bauherrschaft erfüllt, wie die Aufgaben des heutigen, ebenso anspruchsvollen Schulwesens. Zum System: Es ist eine genormte Betonskelett-Bauweise, die sich in tragende, umhüllende und raumtrennende Elemente gliedert, alle vorgefertigt. Zusammen mit unserem Planungsraaster erlaubt dies die Durchführung jedes Bauprogramms: einfache Kleinschulen und Gross-

Schulbauten, in konzentrierter oder aufgelöster Anordnung, 1- bis 8stöckig. Alles kann funktionell richtig und mit den Preisvorteilen der industriell gefertigten Elemente erstellt werden. Erweiterungen sind immer möglich, sowohl vertikal wie horizontal; die innere Gliederung ist weitgehend variabel und erlaubt verschiedenste Raumtypen. Dadurch geben wir dem Planer ein Höchstmass an Freiheit für die architektonische Gestaltung. Und noch mehr: umfangreiche Grundlagen, Planmaterial und Dokumen-

tation. Das bedeutet Zeitgewinn. Für die Ausführung sind verschiedene Formen möglich: Wir liefern und montieren die Einzel-Elemente oder erstellen den Rohbau zu Pauschalpreisen oder ganze Schulanlagen schlüsselfertig. Was Sie mehr darüber wissen wollen, dokumentieren wir Ihnen gerne.

PEIKERT

Peikert Bau AG Zug
Industriestrasse 22, Tel. (042) 4 93 93

Schindler

für moderne, komfortable
Schienen- und Strassenfahrzeuge



Dreiteiliger, elektrischer Triebzug
der SBB für den Vorortsverkehr

Schindler Waggon AG Pratteln



comolli Spezialbetonröhren für hohe Ansprüche

PHLOMAX- u. VIBRO-PRESS-
Betonröhren mit Spitz- und
Doppelglockenmuffen armiert
und unarmiert. Baulänge 2 m.
Lichtweiten von 20-150 cm.

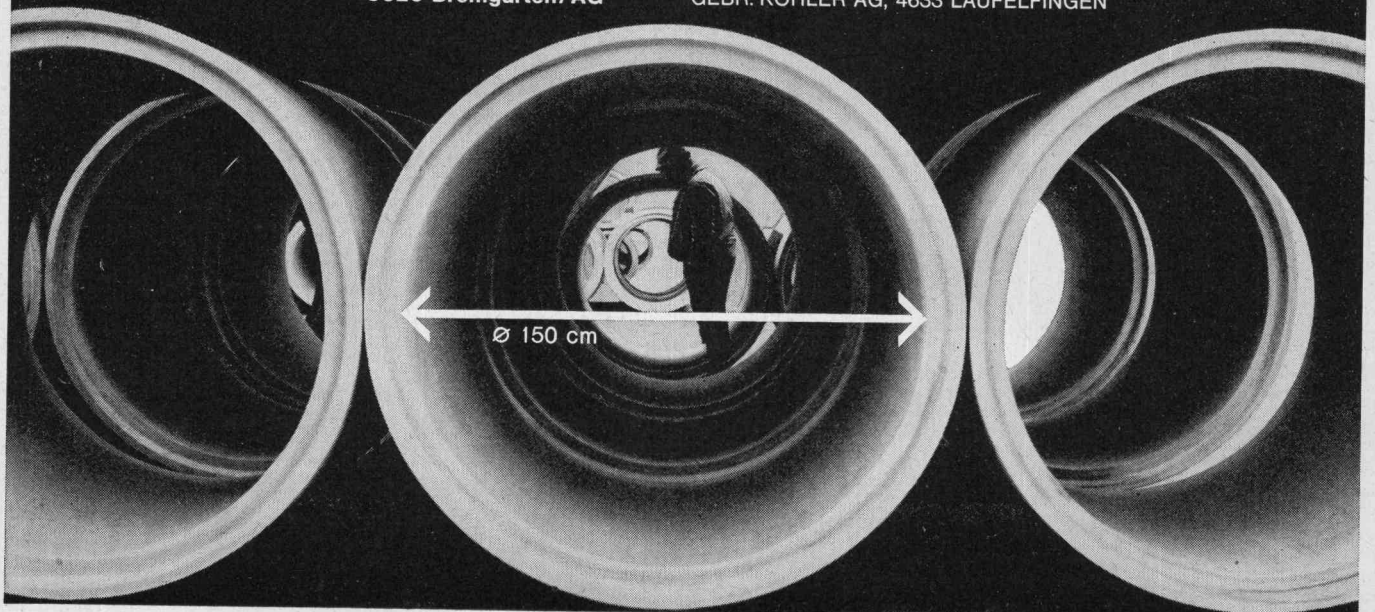
Überzeugen auch Sie sich
schon bei nächster Gelegen-
heit von der Qualität der
COMOLLI-Betonröhren

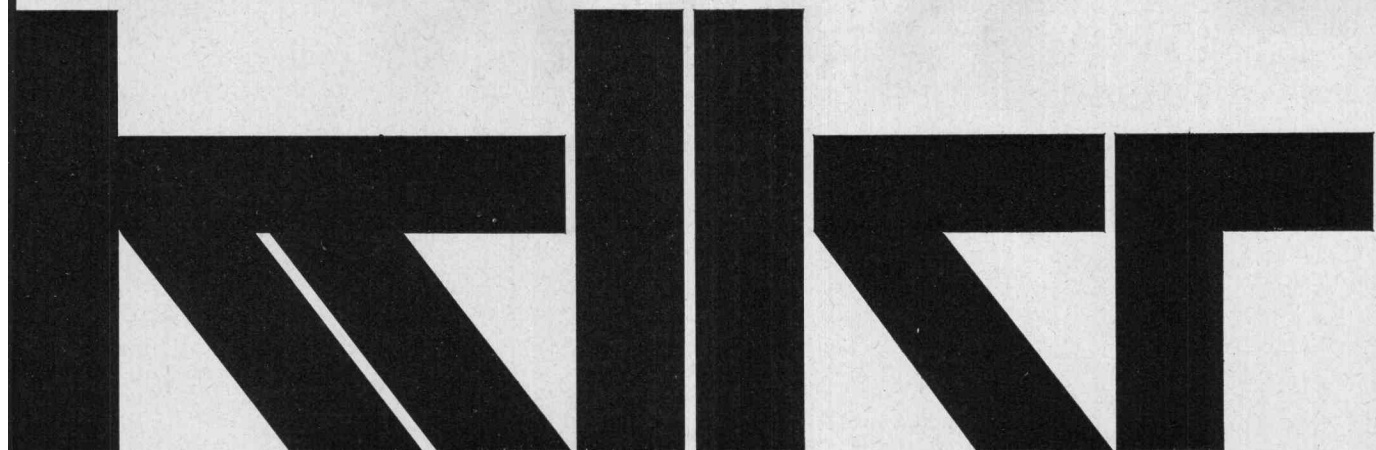
speziell über das genaue In-
einanderpassen der Muffen,
was Ihnen ein rasches Ver-
legen gewährleistet und damit
Ihre Kosten senken hilft.

Prompte Lieferung ab Werk
und franko Verwendungsstelle
Wir sind zu jeder Auskunft
und technischen Beratung
gerne bereit. Tel. 057/ 71414

Comolli's Erben AG,
5620 Bremgarten/AG

Vertretung für die Kantone Basel Stadt und Basel Land:
GEBR. KOHLER AG, 4633 LÄUFELFINGEN





Kein Kummer bei Regen

Siegfried Keller AG, Wallisellen

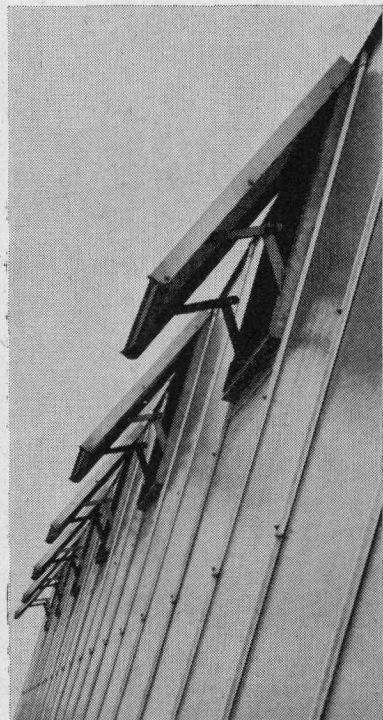
Was passiert, wenn in Ihrem Betrieb die Lüftungsflügel offenstehen, und über Nacht ein stürmischer Regen aufkommt? — Wenn Sie eine Schliessautomatik anbringen lassen, die auf den ersten einfallenden Regentropfen reagiert, braucht Ihnen diese Frage keine Sorgen mehr zu machen!

Die Regensicherung funktioniert so: wenn ein Regentropfen in den offenstehenden Querschnitt eines Lüftungsflügels fällt, schliesst sich auf einer Fühlerplatte ein Stromkreis, der die Magnetventile des pneumatisch betätigten Flügelgestänges steuert. Die Lüftungsflügel schliessen sich. Sobald die Fühlerplatte trocken ist, öffnen sich die Flügel wieder. Wenn der Regen dann immer noch schräg einfällt, schliessen sie sich gehorsam von neuem.

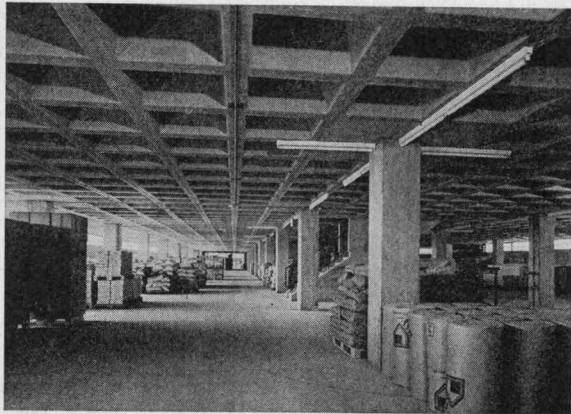
Sie können also Ihre Fabrikräume auch nachts oder über Feiertage unbesorgt lüften. Das wird Ihnen sicher gerade in der warmen Jahreszeit willkommen sein. Sie fragen nach dem Preis? Obwohl die bewitterten Regenfühler aus Gründen des Korrosionsschutzes vergoldet sind, kostet Sie die Automatik nur einige hundert Franken. Nicht etwa für jeden Flügel! Denn Sie können einer Steueranlage Dutzende von pneumatisch betätigten Lüftungsflügeln anhängen.

Wir liefern nicht einfach nur gute Fensteranlagen — wir bieten mehr!

Siegfried Keller AG, Industrieverglasungen, 8304 Wallisellen-Zürich,
Telefon 051 93 32 32
Technisches Bureau Westschweiz: 19, route de Chavannes, 1000 Lausanne,
Téléphone 021 24 94 29



Ausschalbare Kunstharzschalungen



Vermietung von ausschalbaren
Kunstharzschalungen für die
Konstruktion von Kassettendecken
mit gekreuzten Rippen.
Ausgezeichnete Betonansicht
der ausgeschalteten Decke
ohne nachherige Behandlung.
Normierte Grössen.
Spezialfabrikation auf Bestellung.

Plasticoffre s.a.



Place St-François 11, Lausanne
Telefon 021 / 23 25 37



Gerodur Kunststoff- Rohre

mit Nennweiten

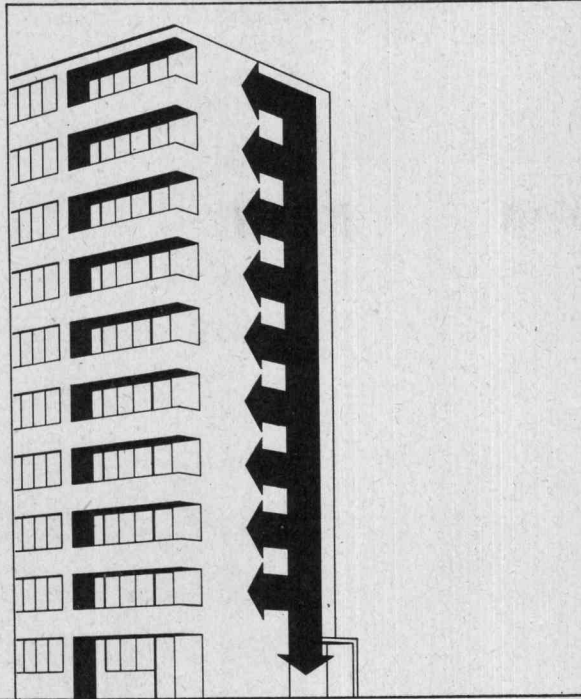
von 6 mm
bis 600 mm

Gerodur-Kunststoffrohre
aus Hart-PVC, ND- und
HD-Polyäthylen, Poly-
propylen. Druckstufen von
1 bis 16 atü. Hoher Quali-
tätsstandard dank laufen-
der Kontrolle im eigenen
Laboratorium.

Wirtschaftlich. Leicht.
Geruch- und geschmack-
frei. Von hoher Korro-
sions- und Chemikalien-
beständigkeit. Mit tadel-
losen Innen- und Aussen-
flächen. Kurz: Gerodur
für höchste Ansprüche.

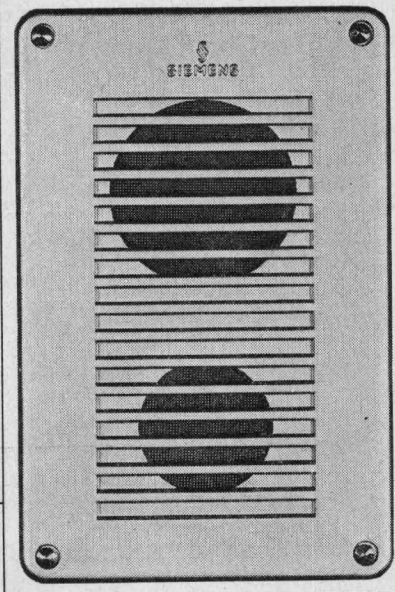
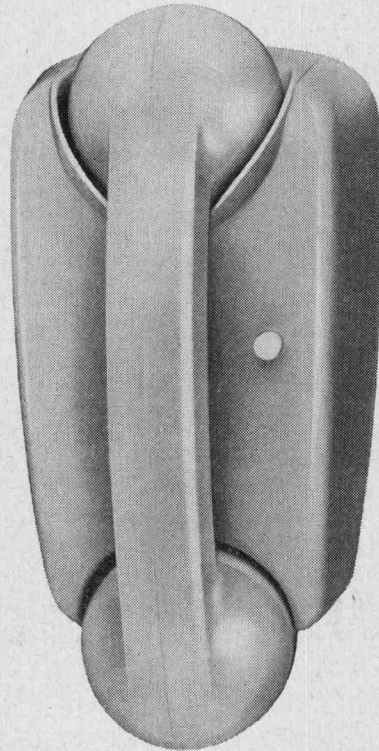
Gerodur AG

Kunststoffwerk
8722 Kaltbrunn SG
Tel. 055/8 45 22
Telex 5 56 49

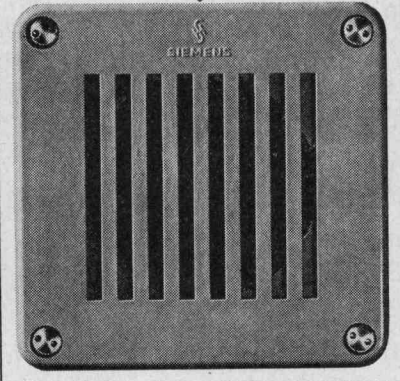



SIEMENS

Türsprechanlage auf Telephon-
basis mit aP-Hausstellen.



Transistorisierte Tür-Wechsel-
sprechanlage mit uP-Hausstellen
und automatischer Abschaltung.



Türsprech- anlagen

(jetzt in zwei Ausführungen)

Siemens-Vorteile:

robuste Apparate,
hohe Betriebssicherheit
angenehm zu bedienen
einfache Installation
(keine abgeschirmten Leitungen)
alle Apparate sind mit
Türöffnertaste ausgerüstet

Siemens hat über 30 Jahre
Erfahrung im Bau von Türsprech-
anlagen

Wir liefern auch nach Ihren
Wünschen angefertigte Sonnerie-
tasterplatten.

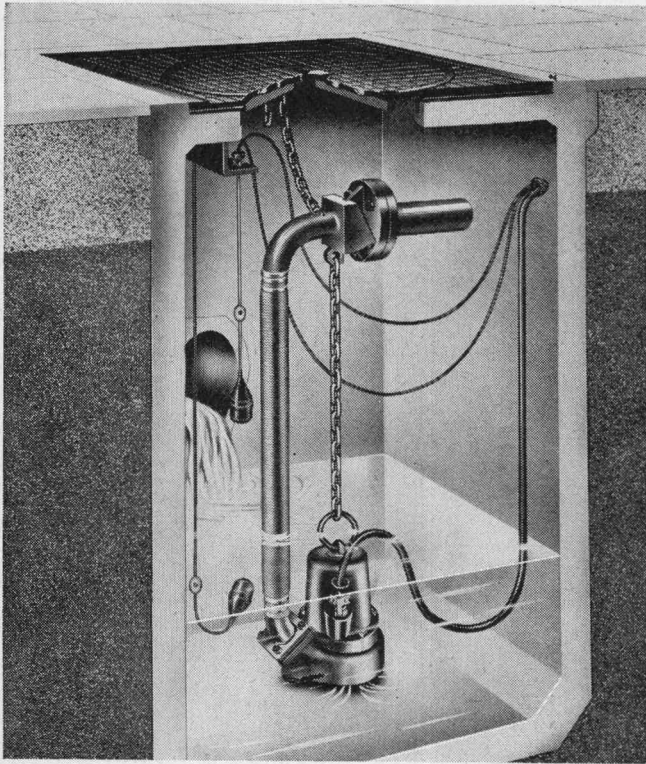
Wir beraten Sie gerne.

**Siemens
Elektrizitätserzeugnisse AG**

8021 Zürich, Löwenstrasse 35
Telephon 051/25 36 00

3001 Bern, Bubenbergplatz 11
Telephon 031/22 12 11

1002 Lausanne,
1, Chemin de Mornex
Téléphone 021/22 06 75



Vertikale Abwassertauchpumpe Robot Modell RW

Unsichtbar

aber zuverlässig wie eine Uhr arbeitet die Robot-Abwassertauchpumpe. Ein eingebautes Wirbelrad verhindert selbst bei rohem (Fäkal-) Abwasser betriebstörende Verstopfungen.

Bitte senden Sie uns die umfassende Dokumentation über Robot-Abwasserpumpen

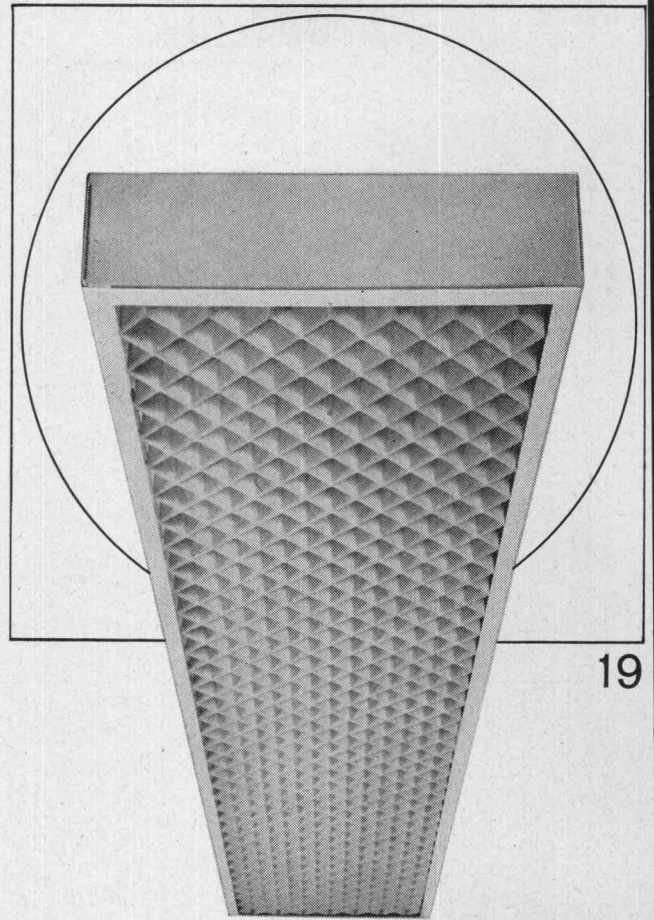
Firma _____

Adresse _____

Sachbearbeiter _____

baumaschinen ag zürich

Badenerstrasse 570 Tel. 051/549980



19

Ob Werkstatt oder Büro, ob Schulzimmer oder Bastelraum, ob Verkehrsweg, Tunnel oder Sportplatz, immer muss deren Beleuchtung den Erfordernissen angepasst sein. Zweckmässige, blendungsfreie und ausreichende Beleuchtung soll vermittelt werden durch formal gut gestaltete, allen technischen Anforderungen genügende Leuchten. Bei Entwurf, Konstruktion und Fabrikation werden all diese Gesichtspunkte berücksichtigt — darum wählen Sie vorteilhaft Produkte der BAG Turgi.

BAG TURGI

BAG Bronzwarenfabrik AG 5300 Turgi

Telefon 056/31111

Ausstellungs- und Verkaufsräume:

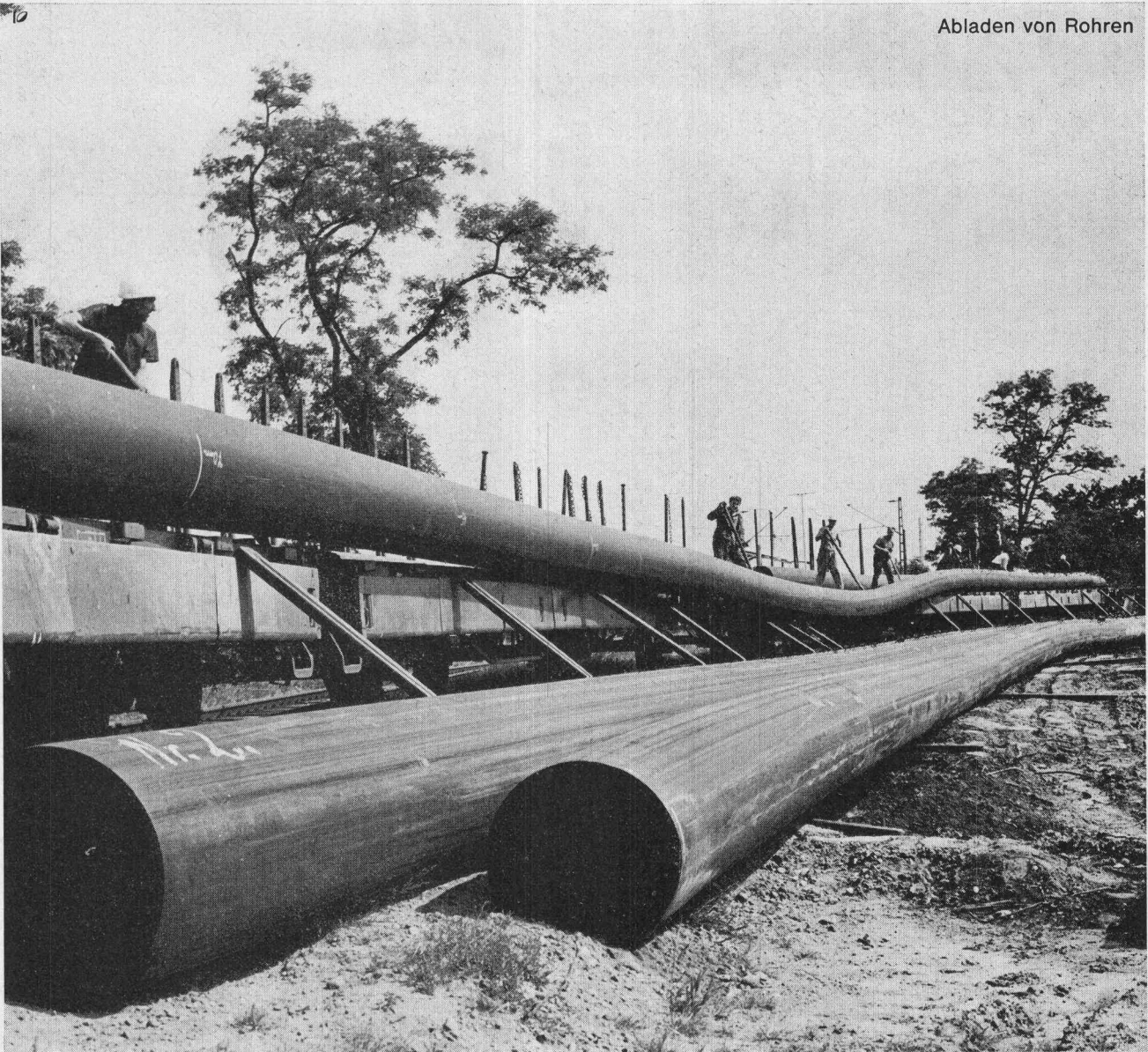
8023 Zürich, Konradstrasse 58

Telefon 051/445844

8023 Zürich, Pelikanstrasse 5

nähe Bahnhofstrasse

Telefon 051/257343



Der Erfolg spricht für ®Hostalen:

So leicht können Grossrohre sein...

K 673/CH

(Durchmesser 600 mm)

...wenn Sie aus Hostalen, dem Niederdruckpolyäthylen der Farbwerke Hoechst hergestellt sind.

Bereits 1957 entwickelte Hoechst einen Spezialtyp für Rohre aus Niederdruckpolyäthylen: Hostalen GM 5010. Seitdem haben sich Hostalen-Rohre bei schwierigsten Bodenverhältnissen und unter extremen Klimabedingungen bewährt. Gegen die eisige Kälte Finnlands, den aggressiven

Boden Islands oder die Gluthitze der arabischen Wüste sind Rohrleitungen aus Hostalen unempfindlich.

Natürliche Hindernisse, z.B. Felsen, können umgangen werden: Hostalen-Rohre sind flexibel. Selbst lange Rohrschüsse sind dank des geringen Gewichts einfach zu transportieren: Dadurch gibt es nur wenige Verbindungsstellen. Wir sind gerne bereit, Ihnen die Vorteile von Rohren aus

Hostalen GM 5010 speziell für Ihren Anwendungszweck zu nennen. Bitte setzen Sie sich mit uns in Verbindung.

Plüss-Staufur AG
4665 Oftringen, 062 7 44 22
Vertretung der
Farbwerke Hoechst AG



Schlieren

Von Schlieren geplante Aufzugsanlagen sind immer zweckentsprechend gebaut. In modernen Hotelbetrieben sind deshalb Schlieren-Aufzüge weltweit geschätzt. Eleganz in der Ausführung, Betriebssicherheit, Fahrkomfort, hohes Leistungsvermögen, sowie lärmfreier und wirtschaftlicher Betrieb, zeichnen die moderne Schlieren-Aufzugsanlage im Royal-Hotel SAS, Kopenhagen, aus.

Schnell und sicher mit Schlieren

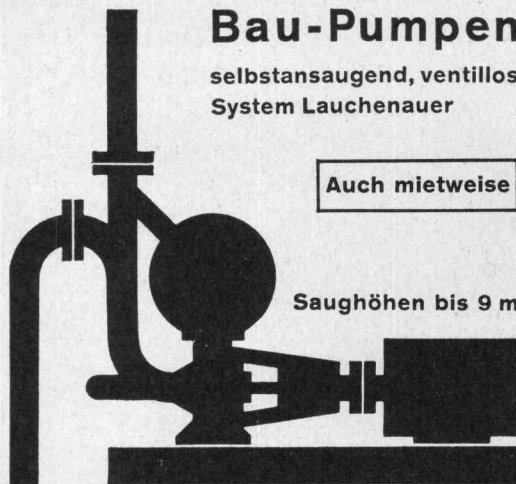
SAS

Schweizerische
Wagons- und Aufzügefabrik A. G. Schlieren-Zürich

Bau-Pumpen

selbstansaugend, ventillos
System Lauchenaauer

Auch mietweise

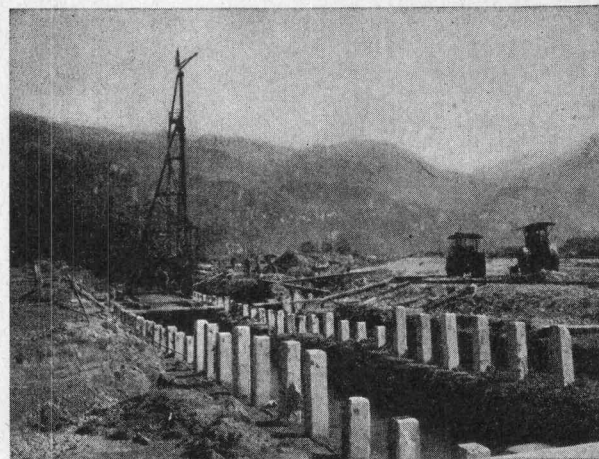


Saughöhen bis 9 m

Leistungen 1—500 l/sek. Kein Bodenventil. Keine Klappe im Saugstutzen. Keine Hilfs-Vakuum-Pumpe. Jederzeitiges automatisches Ansaugen auch nach Lufttritt im Saugrohr. Keine reibenden, sich abnützenden Dichtungsflächen, daher störungsfrei auch bei Schlamm-, Sand- und Kiesförderung.

Maschinenfabrik
a.d. Sihl AG.
Zürich

Gegr. 1871 Tel. 051/23 3514



Rammarbeiten

Betonpfähle
Ortsbetonpfähle
System DELTA
Holzpfähle
Spundwände
Ufermauerfundamente

LÄRMFREIES AUSZIEHEN VON SPUNDWÄNDEN

Eggstein AG

Tribtschenstrasse 57

Luzern

Telephon (041) 2 06 04

Aluminium-Schweisswerk AG,
Schlieren, Erweiterung Werk 3
Th. Landis, Arch., Schlieren
Ing.: Gauger & Co. AG, Zürich
Fassadenplatten:
Durisol Villmergen AG



Wie überall, wo es darauf ankommt...

...abdichten mit Bostik

Sie kennen die vielseitige Anwendung von Dichtungsmassen – im Bau und Fertigbau, im Glasbau, in der Industrie – und stellen hohe Ansprüche in Ihrer Praxis.

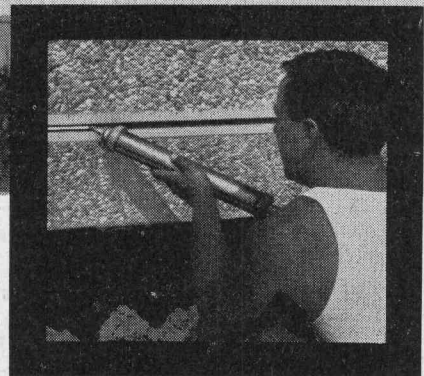
Bostik-Dichtungsmassen gibt es als Ein- und Zwei-Komponenten-Material. Ungeformt, profiliert und als Spritzdichtung. Auf der Basis von Silikon, Thikol und Polysobutylen – geschaffen

für die Anforderungen der Praxis.

Für ausserordentliche Probleme rufen Sie

051 621911

an: Verlangen Sie den Bostik-Beratungsdienst. Wir kennen Lösungen für fast alle Dichtungsprobleme... auch für Ihr spezielles.



Bostik-Vulkseal 3103

Zwei-Komponenten-Versiegelungsmassen auf Thiokol-Basis.

Bostik-Neoseal 3109

Weich-gummielastisch abbindendes Zwei-Komponenten-Versiegelungsmaterial.

Bostik-GE-Silikon 3020

Ein-Komponenten-Dichtungsmasse auf Silikonkautschuk-Basis.

Bostik-Seal 3035

Dauerplastische Spritzdichtung.

Bostik-Seal

Dauerplastisches Abdichtungsmaterial, vorgeformt oder als ungeformte Masse.

Bostik-Neopren-Pofile

Abdicht- und Isolierprofile für Elementbau und Industrieverglasung. Sämtliche Profile können nach Zeichnung angefertigt werden.

Bostik 2050

Paste zur Nahtabdichtung von Gehrungen und Stössen.

Bostik®

Durch Forschung vorn

Bostik GmbH Badenerstrasse 697 8048 Zürich

WPS BO 671

Hydrosaat

Spezialfirma für humuslose Begrünung

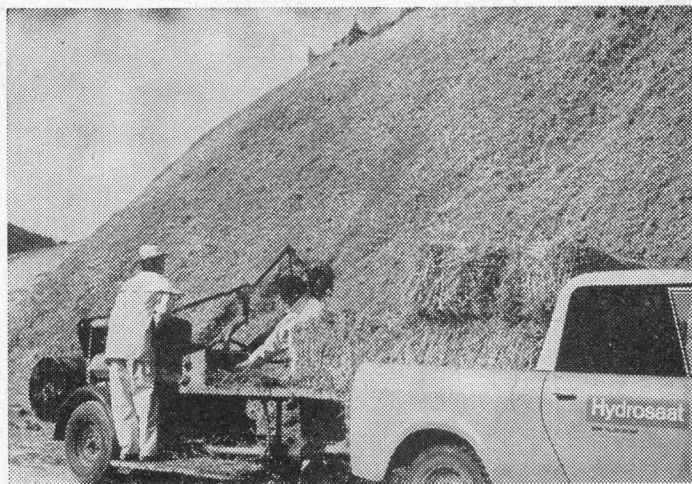
Exklusive, langsamwachsende
Hydrosaat-Böschungsmischungen
für Autobahnen = geringer Unterhalt

Einsparungen in Planie und Humu-
sierung — rasche Keimung —
Verhinderung von Erosionsschäden —
volle Garantie

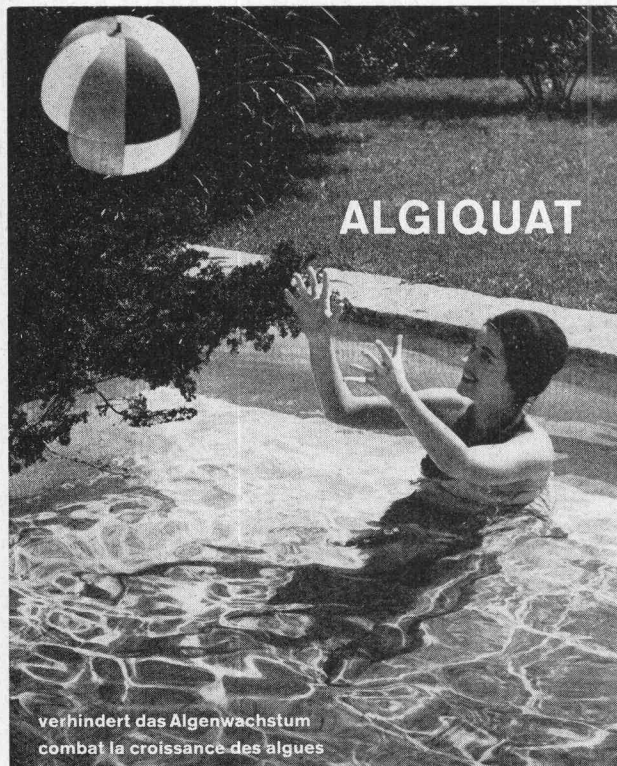
Hydrosaat — von Fachleuten
geschaffen — steht zu Ihrer Verfügung.
Lassen Sie sich beraten!

Hydrosaat AG, 3018 Bern

Bümplizstrasse 73, Tel. (031) 55 09 44



ERFOLG DURCH INSERATE IN DER SCHWEIZ. BAUZEITUNG



ALGIQUAT

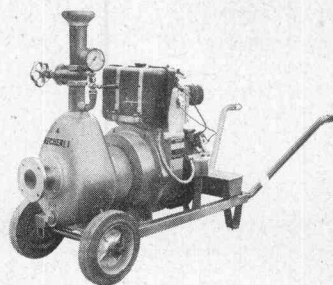
verhindert das Algenwachstum
combat la croissance des algues

Sind Sie glücklicher Besitzer eines Gartenbassins? Dann kennen Sie vielleicht schon ALGIQUAT.

ALGIQUAT hält das Wasser sauber, erhöht die Freude an Ihrem Bassin und ist sehr ausgiebig.

Verlangen Sie den ausführlichen Prospekt.

Erhältlich in Apotheken und Drogerien oder direkt durch
Pharmalabor Dr. Brandt AG, Bern 18



Aecherli

Baupumpen

mit grossen Leistungen
zu bescheidenen Preisen. Fahrbare Ausführung mit Benzin-, Diesel- oder Elektromotor.

Schweizer
Qualitätsarbeit.

Verlangen Sie unverbindliche Offerten sowie unseren farbigen Sonderprospekt!

Aecherli AG, 6260 Reiden

Maschinenfabrik, Tel. 062 / 9 33 71

Betonieren Sie nur mit der bewährten
Schalungstafel

Verlangen Sie bitte
Offerte und Muster

DREYER

B. Dreyer
Zürich 9/48

Tel. 051 / 52 26 23

schallgedämpft



Lärmbekämpfung ohne Leistungsverminderung:

Flottair 40 D Souffleur

4,4 m³/min bei 7 atü, luftgekühlt, mit Deutz-Dieselmotor.

Dazu Flottmann-Abbau- und Aufreisschämmer mit Schalldämm-Zylinder sowie die bewährten Bohrhämmer.

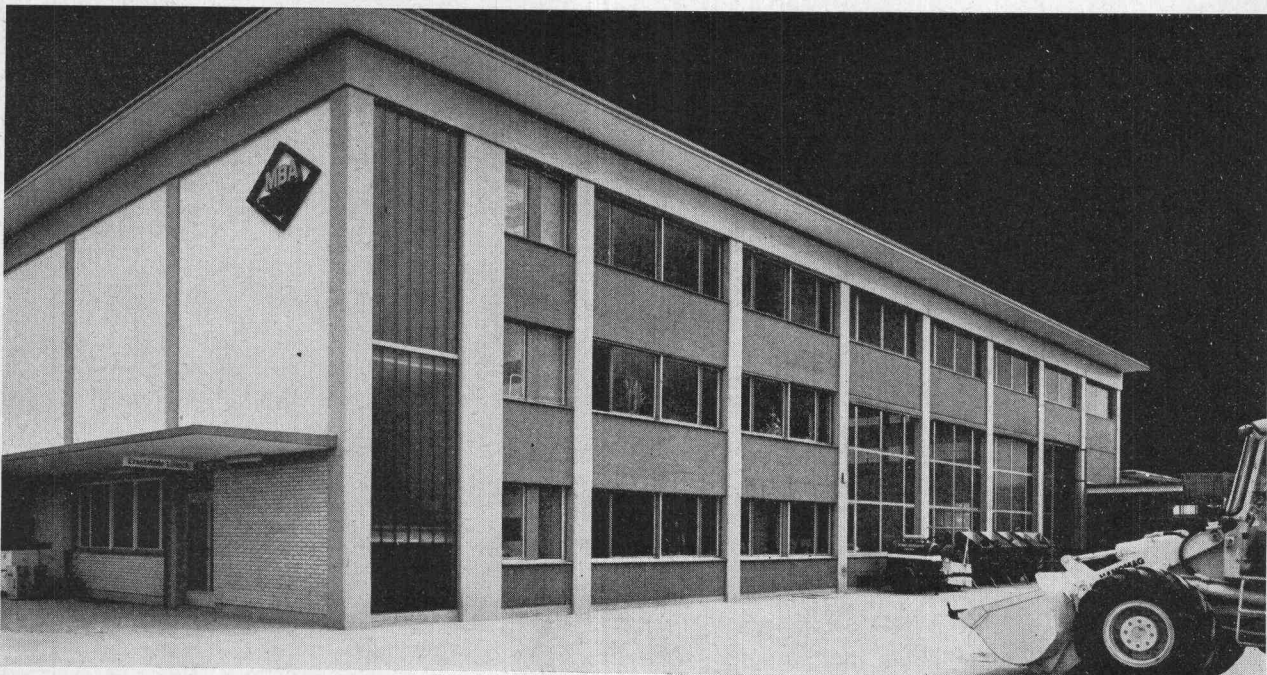
Verkauf Vermietung Service



Kraft- und Arbeitsmaschinen AG

8952 Schlieren-Zürich Zürcherstrasse 137 Tel. 051/98 92 88

kamag

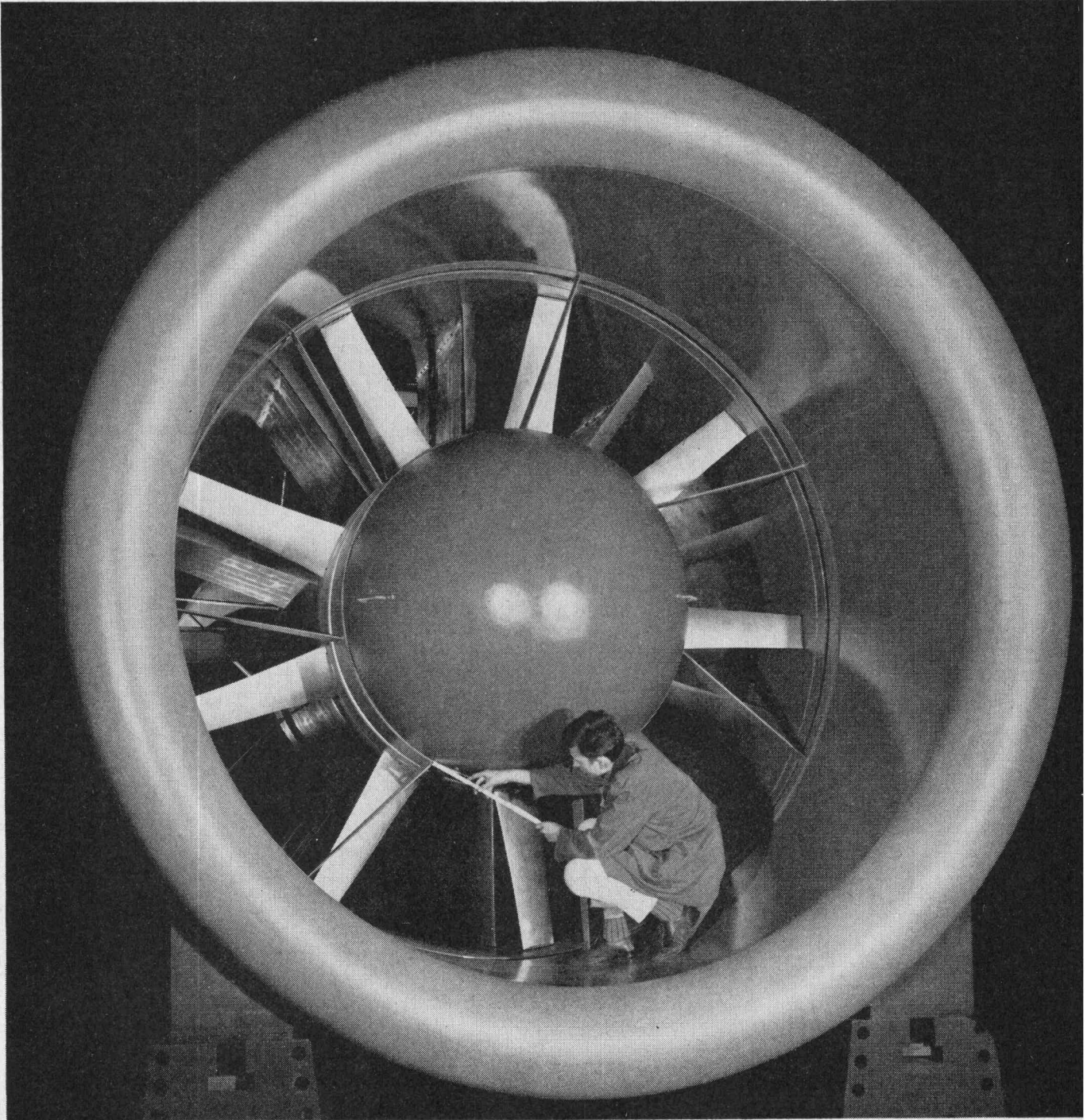


Vorfabrikation **Stahlton**

MBA Dübendorf - Werkhalle
J. Egli AG, Generalbauunternehmung, Kempten-Wetzikon
W. von Ins, Ingenieurbüro, Zürich
Gebr. Bonomo & Co, Hoch- & Tiefbau, Dübendorf

Stahlton AG Riesbachstr. 57 Tel. 051-476400 8034 Zürich
Stahlton-Prebeton AG Eymattstr. 71 Tel. 031-663301 3027 Bern

Lieferung und Montage von Konstruktionen aus vorgefertigten Betonelementen für den Industrie- und Hochbau
● Brückenbau ● Allgemeinen Tiefbau ● Elemente eigener Norm oder nach Entwurf des Projektverfassers



Axialventilator mit einem Raddurchmesser von 2,8 m für horizontalen Einbau

Sulzer - Axialventilatoren für Tunnellüftung

SULZER

Wir lieferten:
Für den San-Bernardino-Tunnel
13 Ventilatoren für je 150 m³/s
Für den Mosi-Tunnel (Axenstrasse)
2 Ventilatoren für je 60 m³/s

Gebrüder Sulzer, Aktiengesellschaft
Winterthur, Schweiz

119