

Objektyp: **Advertising**

Zeitschrift: **Schweizerische Bauzeitung**

Band (Jahr): **85 (1967)**

Heft 17

PDF erstellt am: **21.09.2024**

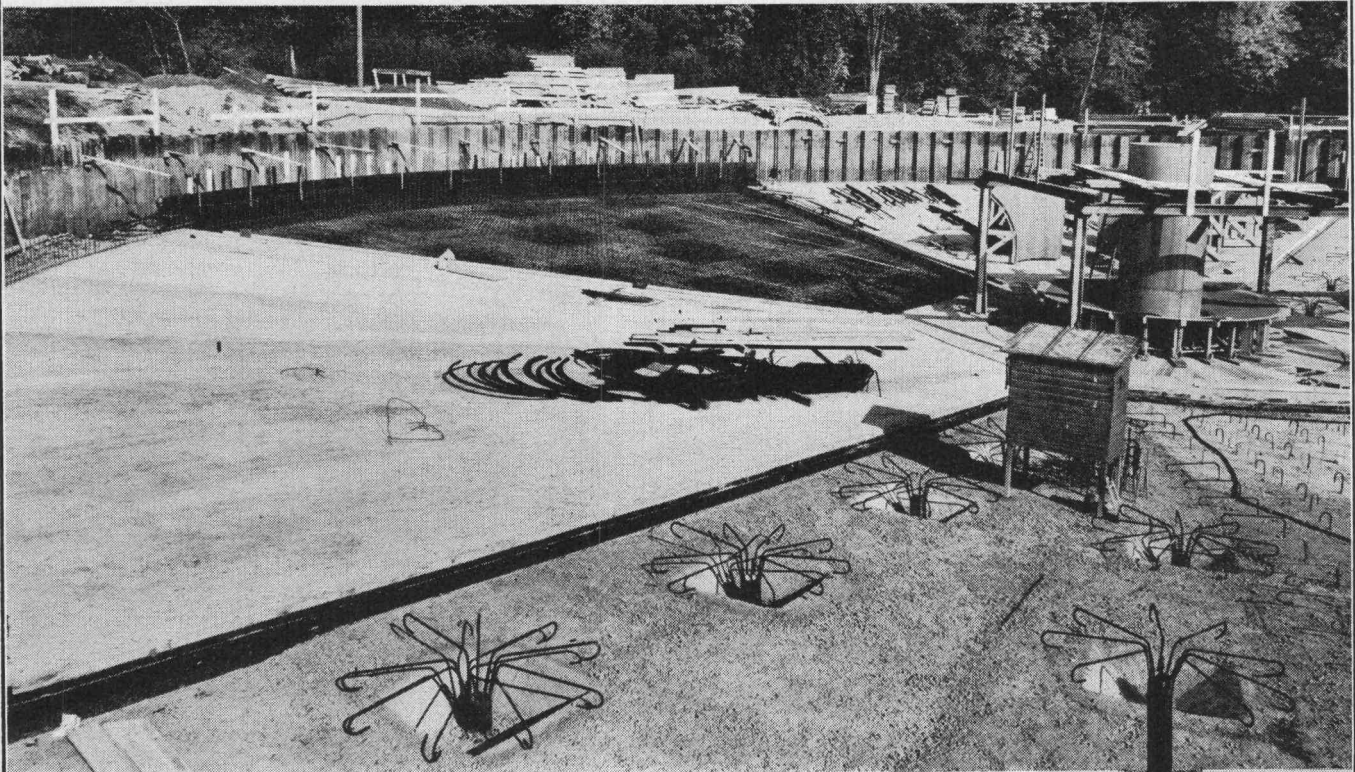
Nutzungsbedingungen

Die ETH-Bibliothek ist Anbieterin der digitalisierten Zeitschriften. Sie besitzt keine Urheberrechte an den Inhalten der Zeitschriften. Die Rechte liegen in der Regel bei den Herausgebern. Die auf der Plattform e-periodica veröffentlichten Dokumente stehen für nicht-kommerzielle Zwecke in Lehre und Forschung sowie für die private Nutzung frei zur Verfügung. Einzelne Dateien oder Ausdrucke aus diesem Angebot können zusammen mit diesen Nutzungsbedingungen und den korrekten Herkunftsbezeichnungen weitergegeben werden. Das Veröffentlichen von Bildern in Print- und Online-Publikationen ist nur mit vorheriger Genehmigung der Rechteinhaber erlaubt. Die systematische Speicherung von Teilen des elektronischen Angebots auf anderen Servern bedarf ebenfalls des schriftlichen Einverständnisses der Rechteinhaber.

Haftungsausschluss

Alle Angaben erfolgen ohne Gewähr für Vollständigkeit oder Richtigkeit. Es wird keine Haftung übernommen für Schäden durch die Verwendung von Informationen aus diesem Online-Angebot oder durch das Fehlen von Informationen. Dies gilt auch für Inhalte Dritter, die über dieses Angebot zugänglich sind.

MV - PFÄHLE



Erweiterung Kläranlage Werdhölzli der Stadt Zürich

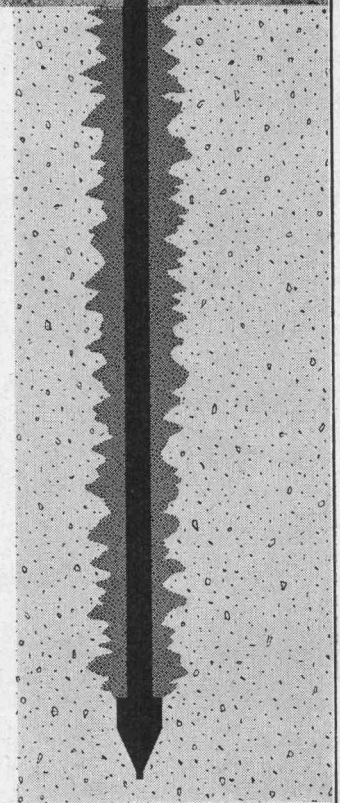
FÜR ZUG UND DRUCK BIS 200 TO PRO PFAHL

AUFTRIEBSSICHERUNGEN VON KLÄRBECKEN
SCHWIMMENDE PFAHLGRÜNDUNGEN
VERANKERUNG VON BAUGRUBENUMSCHLIESSUNGEN
GRÜNDUNG VON LEITUNGSMASTEN
SCHRÄGPFÄHLE BIS 1:1

AKTIENGESELLSCHAFT

CONRAD ZSCHOKKE

Räffelstrasse 11 Zürich 3 Telefon 35 52 35



Bauplatten mit Kapillarkernen aus Polystyrol

Polystyrol-Hohlfäden werden als Aufbauelement für die Kernlagen von Leichtbau-Verbundplatten benutzt, bei denen gute Lichtdurchlässigkeit und geringe Wärmeleitfähigkeit miteinander vereint sind. Die «Dekaphan»-Platten werden von der Firma Deutsche Kapillar-Plastik G.m.b.H. in einem speziellen Verfahren hergestellt. Das hierfür verwendete Polystyrol Styron¹⁾ wird von der Dow Chemical G.m.b.H. geliefert.

Der Rohstoff wird zu Kapillarröhrchen extrudiert, die durch gegenseitiges Anschmelzen zusammengesintert werden. Diese Platten werden mit einer äusseren Schutzhaut aus glasfaserverstärktem Polyesterharz laminiert. Infolge des Kapillargefüges bestehen 85 % der Sandwichplatten aus Luft und nur 15 % aus Polystyrol. Die Verbundplatten zeigen eine sehr gute Isolierwirkung, sie sind hochtransparent und äusserst bruch- und schlagfest.

Eine ungewöhnliche Eigenschaft dieses Baumaterials besteht darin, dass seine Lichtdurchlässigkeit bis zu einem gewissen Grad kaum von der Plattendicke abhängt. Die Ausleuchtung eines Raumes ist also nahezu gleich gut, ob eine dünne (10 mm) oder eine dicke Platte (60 mm) verwendet wird. Man kann also die Plattenstärke entsprechend der erforderlichen Isolierwirkung wählen.

Die Schutzhaut aus Polyesterharz und der Polystyrolkern absorbieren aus der Sonnenstrahlung das ultraviolette Licht. Die Durchlässigkeit ist also lediglich im sichtbaren Teil des Spektrums hoch, während sie im ultravioletten Bereich nahezu auf Null absinkt. Auch im langwelligen Infrarot wird die Durchlässigkeit beträchtlich vermindert.

Eine Materialeigenschaft des Polystyrols Styron ist seine geringe Wärmeleitfähigkeit. Die Tabelle 1 zeigt die Wärmedurchgangszahlen eines Kapillargefüges vom spezifischen Gewicht 0,2 für unterschiedliche Dicken des Kapillarkernes. Ferner wurde eine Vollziegelmauer der entsprechenden Dicke zum Vergleich herangezogen.

Tabelle 1

Plattendicke mm	Wärme- durchgangszahl k = kcal/m ² h°C	Gleichwertige Ziegelwanddicke mm
10	2,20	180
20	1,40	360
30	1,04	540
40	0,81	720
50	0,66	900
60	0,56	1080

Sämtliche lichtdurchlässigen Teile eines jeden Gebäudes — seien es Fenster, Oberlichter, Lichtschächte o. a. — sind häufig gegen Wärmeübergang unvollständig isoliert, weshalb sich hier Kondenswasser bilden kann.

Obwohl transparente Kapillarplatten aus Polystyrol 20 bis 25 % weniger Licht durchlassen als Glas, können sie dafür benutzt werden, eine bessere Lichtverteilung ohne Blendwirkung zu erreichen. Werden Platten anstelle von Glas als Oberlicht verwendet, so kann dabei eine ähnlich gute Isolierwirkung erzielt werden wie bei der übrigen Dachkonstruktion. Durch die verbesserte Gesamtwärmeisolation können zudem erhebliche Heizkosten eingespart werden.

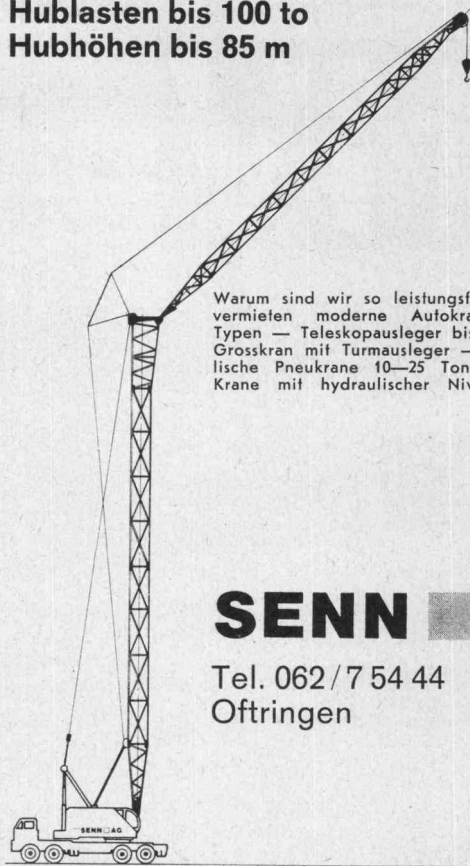
Das Plattenmaterial erwies sich als bestens geeignet für den Bau von Schwimm- und Turnhallen. Dabei sind sowohl ausreichende Lichtdurchlässigkeit und Isoliereigenschaften als auch hohe Festigkeitswerte besonders wichtig. Beispielsweise kann ein Ball beim Wurf auf eine Dekaphanplatte keinen Schaden anrichten, und selbst ein Stein hinterlässt nur einen Kratzer. Bauplatten bis zu 6 m Länge und 1 m Breite können ohne Hilfspersonal montiert werden. Platten in Längen bis zu 10 m werden für Dachkonstruktionen sowie für Fenster in Fassaden und bei Ausstellungsbauten verwendet. Kürzlich wurde eine moderne Kirche fertiggestellt, bei der die Wände aus Dekaphanplatten bestehen, die auf einem Stahlrohrgerüst befestigt sind.

Das Material ist leicht zu verarbeiten; infolge seines geringen Gewichtes sind Transport- und Verlegekosten niedrig. Die 10 mm dicke Platte wiegt 4,5 kp/m², die 60 mm dicke kaum mehr als 10 kp/m².

Das Polystyrol Styron wird hauptsächlich von der Dow in der Fabrik in Terneuzen, Holland, hergestellt. Der Rohstoff mit seinem geringen spezifischen Gewicht, seiner hohen chemischen Beständigkeit und seiner Stabilität wird vielfach sowohl zum Spritzgiessen und Extrudieren als auch für andere thermoplastische Verarbeitungsverfahren herangezogen.

¹⁾ Styron ist ein Warenzeichen von The Dow Chemical Company

Hublasten bis 100 to
Hubhöhen bis 85 m

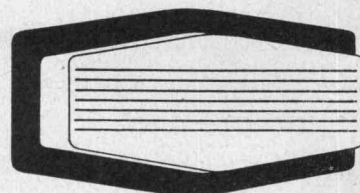


Warum sind wir so leistungsfähig? Wir vermieten moderne Autokrane aller Typen — Teleskopausleger bis 30 m — Grosskran mit Turmausleger — Hydraulische Pneuakrane 10—25 Tonnen. Alle Krane mit hydraulischer Nivellierung.

SENN AG

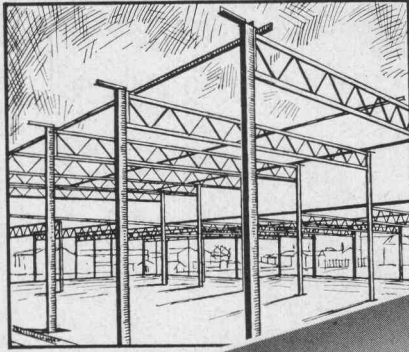
Tel. 062 / 7 54 44
Oftringen

«Bauen» Sie das Licht mit BEGA-Lichtbausteinen. Die Lichtquellen werden ein Gestaltungselement des Raumes. Modern und doch zeitlos.



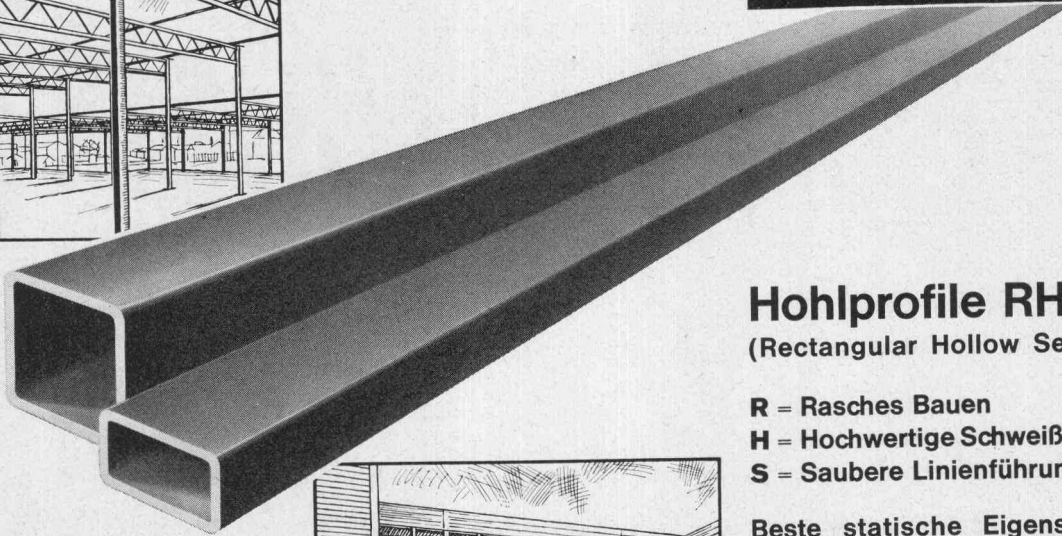
Besuchen Sie unsere permanente Ausstellung. Parkplatz vor dem Haus.

NEUENSCHWANDER & CO
8048 Zürich, Badenerstr. 808
Telefon 051/620704



JANSEN

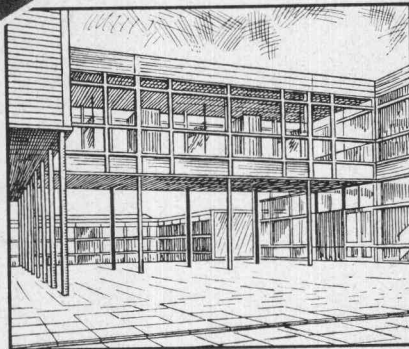
RHS - 2



Hohlprofile RHS (Rectangular Hollow Sections)

R = Rasches Bauen
H = Hochwertige Schweißqualität
S = Saubere Linienführung

Beste statische Eigenschaften
 Kleines Gewicht
 Glatte Oberflächen
 Aesthetische Form
 Auswahlreiches Fabrikationsprogramm bis maximum
 254 x 254 x 12,5 mm oder
 304,8 x 203,2 x 12,5 mm
 Vorzügliche Rostschutzfarbe



Generalimporteur und Lagerhalter

JANSEN

Jansen & Co AG, 9463 Oberriet, Tel. 071 781244

Lagerhalter

NOTZ

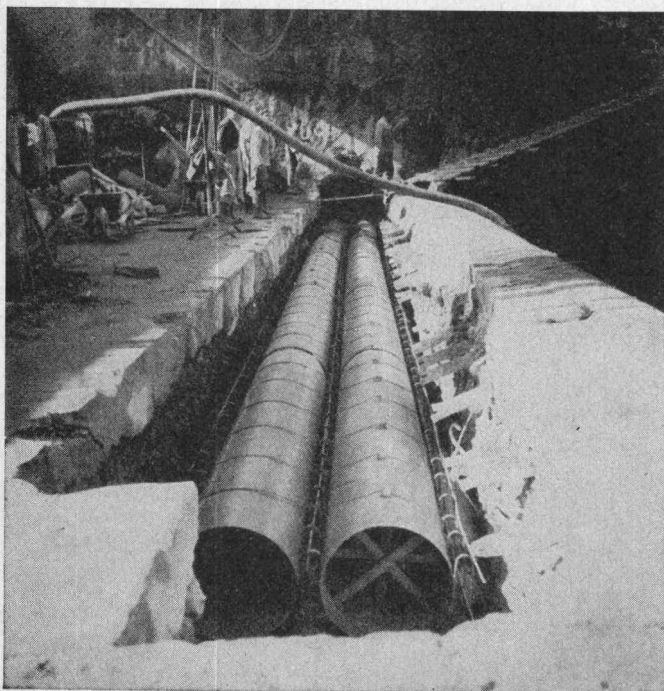
Notz & Co AG, 2501 Biel-Bienne, Tel. 032 25522

Biegsame Rohre und Schläuche

Metallschläuche, Ventilationsrohre
 Baurohre, Elektrohröhre
 Industrieschläuche
 Chemie- und Kunststoffschläuche

UNI-TUBES LIMITED
 ZÜRICH BRANCH 8048 Zürich
 Hohlstr. 475 Tel. 051-52 33 80
a member of the SMITHS group of companies

ARMAVERIT



Rohre und Bogen

glasfaserverstärkter Kunststoff

für Kanalisationsleitungen
Hangleitungen im Kraftwerkbau
Brückenentwässerungen
Schlammleitungen
Schalungen usw.

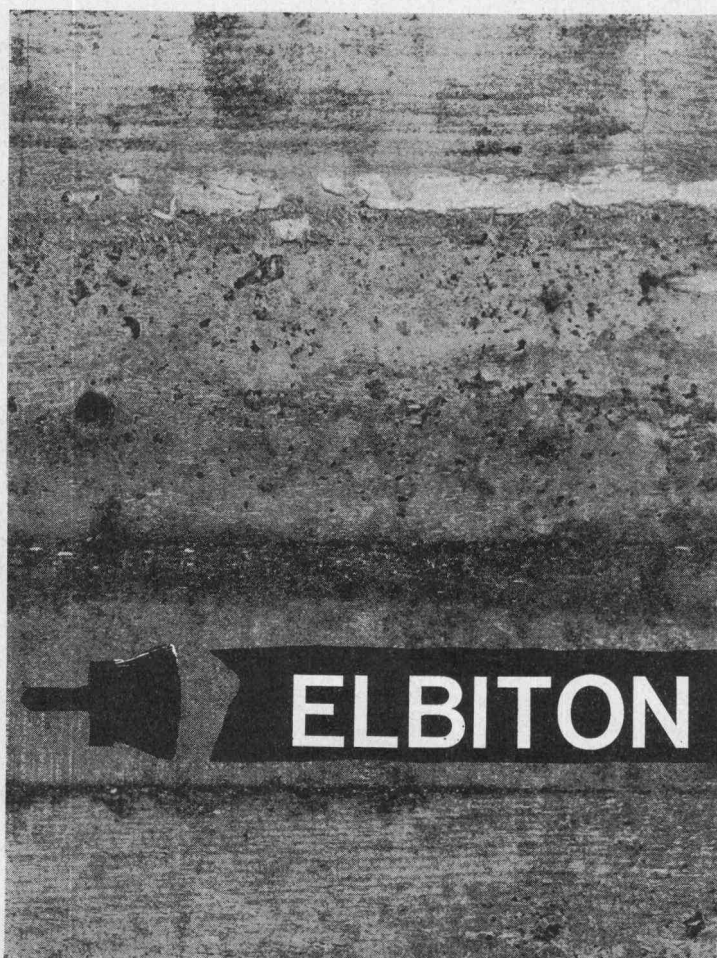
korrosionssicher
sehr leicht
geringe Verlegungskosten
absolut dicht
Formstücke nach Wunsch

Verlangen Sie Angebote, Muster und Angaben von Referenzen!

Abt. Kunststoff, Badenstrasse 25
Tel. 061 / 32 29 50

Basler Stückfärberei AG. 4000 Basel

**P
O
R
A**



BETONSCHUTZ

ELBITON J schützt
Betonflächen
gegen eindringende Feuchte,
atmosphärische Einflüsse
und aggressives Wasser

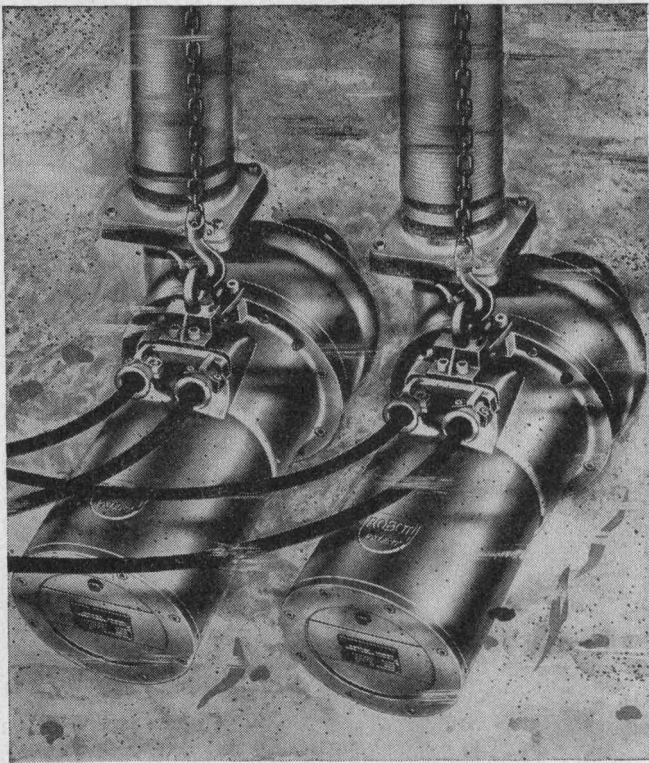
ELBITON J preisgünstig
leicht zu verarbeiten
ausgezeichnete Haftung
auch auf feuchter Unterlage

ELBITON J EMPA-geprüft,
die stabile, kaltwasserlösliche
Bitumenemulsion
als

BETONSCHUTZ

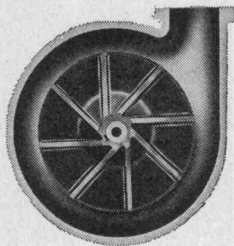
PORA AG

Mühlehorn Reichenburg
VERKAUFSBUREAU ZÜRICH
Schifflande 16 (051) 47 26 62



Horizontale Abwassertauchpumpenanlage Robot Modell HW

Das Wirbelrad



mit dem jede Robot-Abwasserpumpe ausgerüstet wird, ist der Grund für das verstopfungsfreie Arbeiten dieser Maschinen. In unterirdischen Pumpstationen, selbst unter befahrenen Strassen, können Robot-Abwassertauchpumpen installiert werden, die zuverlässig und wartungsfrei ihren Dienst versehen.

Bitte senden Sie uns die umfassende Dokumentation über Robot-Abwasserpumpen

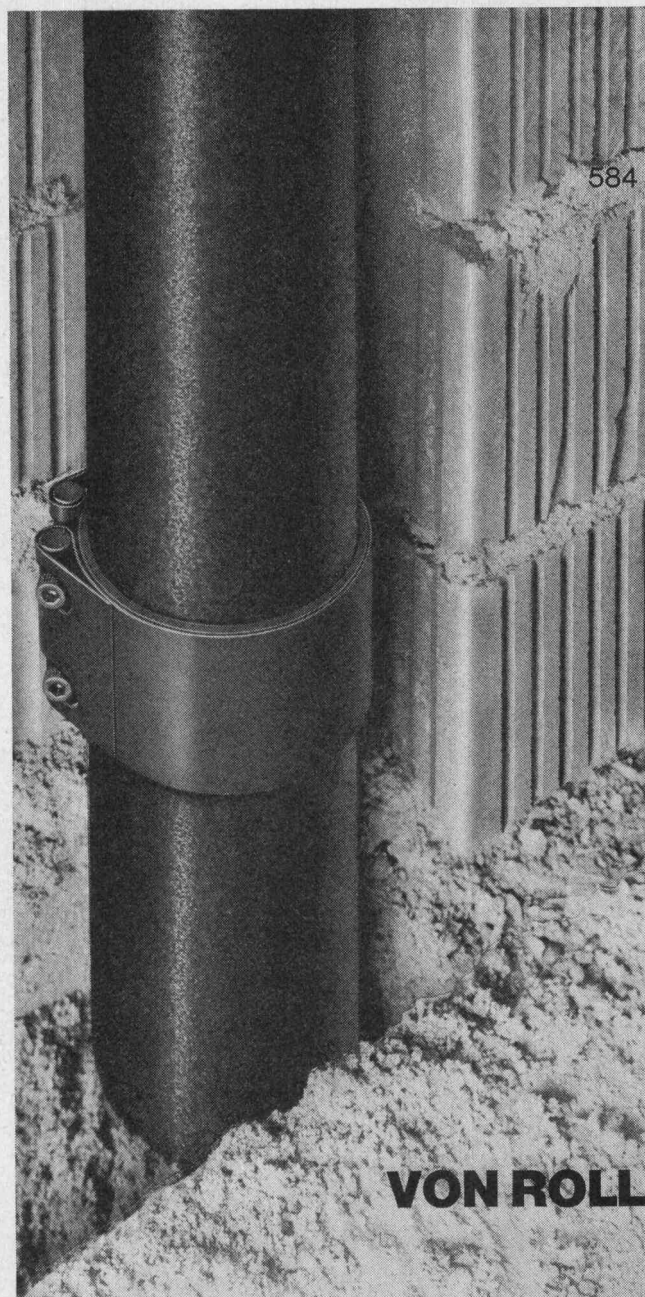
Firma _____

Adresse _____

Sachbearbeiter _____

baumaschinen ag zürich

Badenerstrasse 570 Tel. 051/549980



584

VON ROLL

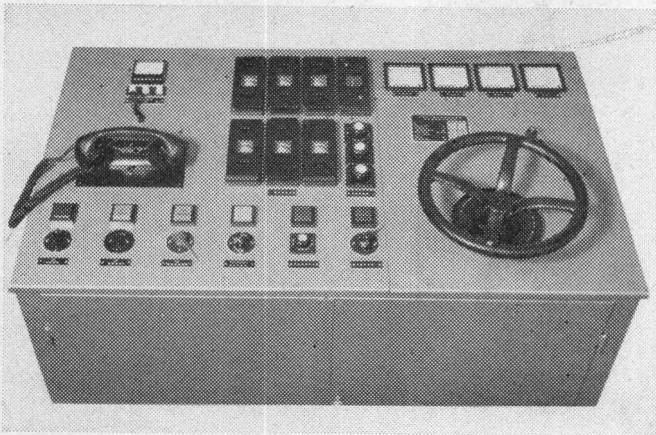
Ablaufleitungen aus Gusseisen sind architektonisch kein Problem mehr

dank der neuen

VON ROLL Bridenverbindung

denn sie beansprucht nur wenig Raum und lässt sich auch in dünnen Decken und Wänden unterbringen

VON ROLL AG. Werk Klus, 4710 Klus



Schalttafelbau

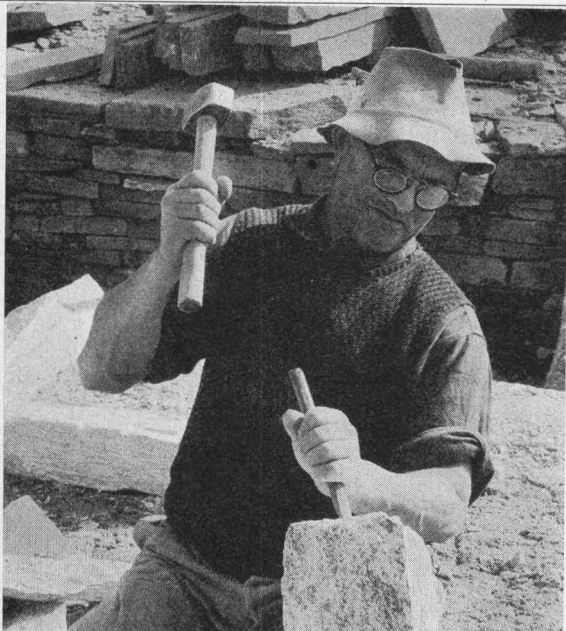
Wir bauen:

Hauptverteilungen für Fabriken, Spitäler, Schulhäuser usw.
 Experimentier-tableaux für Schulen und Labors
 Kommandopulte für **Maschinenanlagen aller Art**,
 insbesondere für **Seilbahnen**
 Steuerschränke
Maschinensteuerungen (Stark- und Schwachstrom)
 Phasenüberwachungsgeräte
 Kurze Lieferfristen!

Hans-Willy Schmid

Schalttafelbau und
 Konstruktion elektrischer
 Steuerungen für Stark-
 und Schwachstromanlagen

Grubenstrasse 5
8708 Männedorf ZH
 Telefon 051 74 08 73



Natursteine

im Garten-, Hoch- und Tiefbau

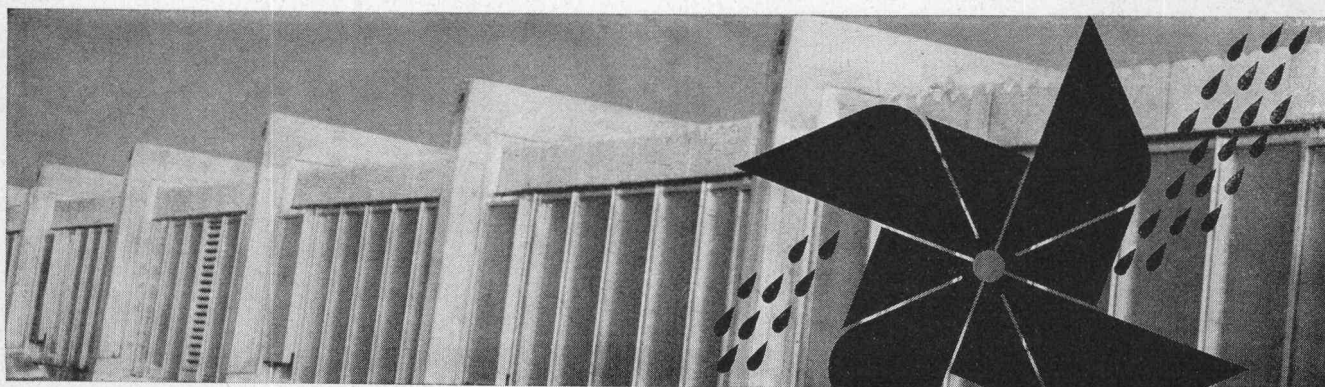
A. Eckardt & Co.

8008 Zürich, Seefeldstr. 198
 Tel. 051 / 32 66 09

6604 Locarno, Via in Selva
 Tel. 093 / 7 39 52

Grosses Lager in Zürich-Tiefenbrunnen

Wind- und wetterfest

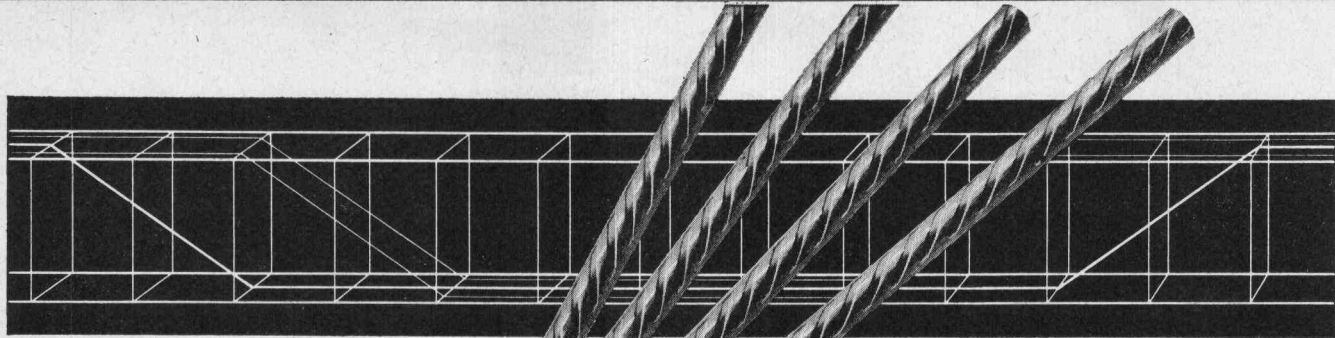


Unser kittloses System mit horizontaler Verschraubung gewährleistet spannungsfreie Fassung der Gläser und dauerhafte Dichtheit.

JAKOB **SCHERRER** SÖHNE

Glasdachbau — unsere Spezialität seit 1907

Allmendstrasse 7 Zürich 2/59 Tel. 051/25 79 80



Elemente



Rippenstahl

Mit fi-Rista-Elementen voraus

fi-Rista-Elemente sind vorfabrizierte, punktgeschweisste Armierungen aus fi-Rista-Rippenstahl ϕ 3–12 mm. Zulässige Stahlspannung: 3000 kg/cm².

Betonfertigteile, Zementwaren usw. armieren Sie billiger, sicherer und rationeller mit fi-Rista-Elementen. Verlangen Sie unsere Dokumentation mit vielen Beispielen und profitieren Sie von unserer Erfahrung und Beratung durch unseren Bauingenieur.

Beachten Sie die fi-Rista-Rauhung

Fischer & Co. Drahtwerke 5734 Reinach AG
Telefon 064/7115 55

Ransomes

Motor Triple
der englische Mäher
mit Schweizer Motor

Schnittleistung 12 000 m²/Std. Schnittbreite 210 cm. Alle drei Schneidaggregate vom Führersitz aus einzeln bedienbar. Sehr manövrierfähig — Wendekreis 61 cm. Dank grossdimensionierten Niederdruck-Ballonreifen keine Spuren im Gras. Strassengängig, Geschwindigkeit 10,5 km/h. Zweizylinder-Viertakt-Benzinmotor 12 PS M. A. G. Motorsacoche — Schweizer Fabrikat mit Servicestellen in jeder grösseren Ortschaft. Spezial-Schalldämpfer — besonders ruhiger Lauf. Elektrischer Starter. **Unser Motor Triple wird Sie bei einer praktischen Vorführung auf Ihrem Rasen mehr überzeugen als alle Worte!**



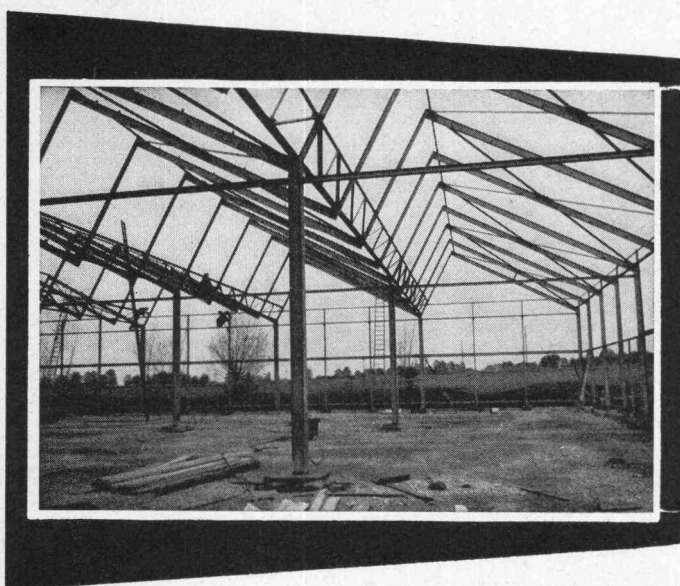
**Samen
mauser**

Generalvertretung für die Schweiz.
8600 Dübendorf, Zürichstrasse 94
beim Sonnental. Telefon 051 / 85 11 11.
Eigene Werkstätte und Ersatzteillager



kamm

Kamm & Co., Zentralheizungen, Gerbernstrasse 7a/b, 3000 Bern, Telefon 031 / 22 18 22



Stahlhochbau Behälter Schlosserei
 Brückenbau Silos Metallbau
 Ingenieurbureau

PREISWERK & ESSER

Schönaustr. 10
 Basel Tel. (061) 32 46 88



Qualitativ hochwertige

Betonwaren
 aus Hartschottermaterialien

Röhren à 1 und 2 Meter Baulänge
 Formstücke
 Vorfabrizierte Bauelemente
 NEUTRA-Kläranlagen
 Isolier-Zementhohlsteine
 «DARO»-Dachwasserschacht
 Kabel-Schutzsteine
 Bord- und Randsteine

AG für Steinindustrie

Hartschotter- und Betonwaren-Werk
 Post: Stansstad, Tel. 041 - 84 15 14

KISSLING

Stahlbau - Metallbau - Torbau
 Blechpresserei
 Kunststoff-Konstruktionen

Hans Kissling AG Bern

Telefon 42 03 22
 Lorrainestrasse 17

XYLAMON

Gegen alle Schäden durch
 Bläue, Holzwurm, Hausbock,
 Schwamm und Fäulnis bewähren
 sich XYLAMON Imprägnier-
 und Holzschutzmittel

scheller AG zürich

Postfach 8021 Zürich
 Telefon 051 32 68 60

Eine verblüffend vielseitige Lichtbauplatte! Krinkelglas bietet unzählige Gestaltungsmöglichkeiten. Papiere, Stoffe, Pflanzen, Pinseltechniken, flache Metalle können frei nach Wunsch in Krinkelglas eingelegt werden!

Dazu bringt Krinkelglas alle Voraussetzungen für weitestete Verwendung bei der Gestaltung neuer Bauten, Kirchen und in der Innenarchitektur.

Krinkelglas ist unzerbrechlich, schlagsicher, sehr leicht, formbeständig, säurefest und zudem schnell und gut zu verarbeiten.

Wir legen Ihr Portrait ein

... wenn Sie wünschen.

Oder etwas anderes.

Krinkelglas ist erstaunlich.



Durch Verbindung zweier Krinkelglas-Platten mittels eingebetteter Stege entsteht die zweischalige Lichtbauplatte

Solux

Dank ihrem dekorativen Aussehen und grosser Stabilität eine wertvolle Ergänzung des Krinkelglas-Programmes.



Verlangen Sie Muster – wir sind nicht weiter weg als Ihr Telefon!

Generalvertretung für die Schweiz:

SPICO AG 8031 Zürich

Röntgenstr 22 Tel. 051 42 49 66

Fernleitungen

Kanalfreie Verlegung mit vorfabrizierter Kunststoff-Isolierung

System

PAN-ISOVIT®



Lieferung und Montage durch Heizungs- und Sanitärfirmen

Hersteller: **MEIER-SCHENK AG, ISOLIERWERK, 8050 Zürich**

Qualität

Astronaut L. Gordon Cooper erwiderte auf die Frage, was er bei seiner Erdumkreisung dachte: «Ich hoffte, dass dieses Vehikel nicht vom Billigsten gekauft wurde.» Qualität vor Preis gilt ebenso für Klimaanlage; denn erst nach Benutzung zeigt sich, was man wirklich hat. Solidität und Dauerhaftigkeit bei optimaler Leistung sind – trotz der heutigen Tendenz nach Massenproduktion – der Grundsatz der in Eigenfabrikation erstellten Häusler Klima-Anlagen. Häusler-Klima entwickelt, projiziert und erstellt Lüftungs- und Klimaanlage für alle Zwecke. Das reich illustrierte und alle wichtigen technischen Details enthaltende Referenzbuch steht Architekten und Bauherren kostenlos zur Verfügung.

Häusler-Klima

Fabrik für klimatische Apparate und Anlagen AG
Regensdorf, 051-7126 00
Zürich, Lausanne

STS

Schweiz. Technische Stellenvermittlung
Service Technique Suisse de placement
Servizio Tecnico Svizzero di collocamento
Swiss Technical Service of employment

Adresse: 8004 Zürich, Lutherstrasse 14, beim Stauffacher, Telefon (051) 23 54 26.

Anmeldung: Mit kombiniertem Anmelde-Bewerbungsformular, das bei der STS persönlich, schriftlich oder telefonisch angefordert werden kann (nur einmal auszufüllen).

Einschreibgebühr: Gratis für Mitglieder STV, S.I.A., G.E.P., AEPL, SCV, Fr. 10.— für Nichtmitglieder in der Schweiz für 3 Monate; Fr. 3.— für eine Einzelstelle.

Vermittlungsgebühr: Gratis für Schweizer Stellen, für Schweizer und Ausländer mit Niederlassungsbewilligung, 7% eines Monatsgehältes für kontrollpflichtige Ausländer.

Sprechstunden der STS von Montag bis Freitag von 14.00 bis 18.00 Uhr, Samstagmorgen nur auf spezielle Vereinbarung.

BAU-ABTEILUNG

- 7114 **Dipl. Bauing. ETH/EPUL**, mit mehrjähriger Tiefbaupraxis, für Projektierung und Ausführung von Tiefbauten im Eisenbahnbau (Brücken, Strassen- und Erdbau, Kanalisationen). **Absolvent HTL**, mit mehrjähriger Tiefbaupraxis, für Bauleitung, Ausführung, Abrechnung, Ing.-Büro Basel.
- 7122 **Eisenbetonzeichner**, für Bürotätigkeit, Ing.-Büro Schaffhausen.
- 7136 **Absolventen HTL - Eisenbeton**, für statische Berechnungen und Bearbeitung von Eisenbeton-Hochbauten, inkl. Baukontrollen. Ferner: **Mehrere Eisenbetonzeichner**, für Schalungs- und Armierungspläne, Baukontrollen, Ing.-Büro Zürich.
- 7138 **Dipl. Bauing.** mit Praxis, für statische Berechnungen - Vorspannbeton und für Strassenbauprojekte. **Absolvent HTL, Tiefbau**, mit Praxis, für allgem. Tiefbau sowie für Statik im allgem. Hochbau, Ing.-Büro Nordwestschweiz. *
- 7140 **Dipl. Arch. oder Absolvent HTL**, mit Praxis, für Ausführungspläne für einen grossen Spitalbau, Italienischkenntnisse erforderlich, Arch.-Büro Locarno.

7144 **Hochbauzeichnerin**, zur Ausführung von Cliché-Zeichnungen für Werbeliteratur. Führende Firma der Baustoffindustrie Ostschweiz. *

7146 **Dessinateur en béton armé**, pour travaux de bureau variés, Bureau d'ingénieur à Lausanne.

INDUSTRIE-ABTEILUNG

7069 **Diplômé ETS - mécanicien ou dessinateur qualifié**, connaissant la chaudronnerie et/ou la mécanique, l'électricité pour l'établissement de schémas, inhérents à l'appareillage chimique. Entreprise à Vevey.

7067 **Heizungstechniker, mit Praxis**, für selbständige Tätigkeit. **Sanitärinstallateur** für Vorgesetztenstelle. Installationsunternehmen für Heizung, Lüftung, Sanitär, Biel.

7065 **Absolvent HTL, Maschinenbau oder Elektronik**, für Plan- und Installationsbüro. Firma für Kühl- u. Gefrieranlagen Zürich.

7063 **Technicien en ventilation et aéro-réchauffage (formation ETS)** pour projets et vente. Langue maternelle française, bonnes connaissances d'allemand, Maison de représentation à Lausanne.

7061 **Dipl. Maschinening. oder Absolvent Autotechnikum**, für techn. Kundenberatung und Verkauf von Rollprüfständen, Motoren- u. Bremsprüfständen. Sprachen: Deutsch-Franz., evtl. Englisch. Schweiz. Verkaufsgesellschaft Zürich. *

7059 **Dipl. Maschinening. oder Absolvent HTL**, mit guten Kenntnissen in der Wärmebranche, für techn. Kundenberatung und Verkauf von Dampferzeugern und Thermo-Oelautomaten. Sprachen: Deutsch, Franz. evtl. Englisch. Schweiz. Verkaufsgesellschaft Zürich. *

7057 **Dipl. Ing. oder Absolvent HTL**, Fachrichtung Bauwesen-Holztechnik oder Maschinenbau, mit mehrjähriger Praxis, als Leiter der Entwicklungsabteilung, Arbeitsgebiet: Technisch-konstruktive, wirtschaftliche und fabrikationsgerechte Entwicklung von Bauelementen, wie Fenster, Türen, Küchen sowie Kunststoffartikel. Führung eines grösseren Mitarbeiterstabes einschliesslich Labor. Tochtergesellschaft eines bedeutenden Schweizer Unternehmens der Baubranche im sanktgallischen Rheintal.

7142 **Dipl. Ing. oder Absolvent HTL**, Fachrichtung Bauwesen-Holztechnik oder Maschinenbau, mit mehrjähriger Praxis, als Leiter der Entwicklungsabteilung, Arbeitsgebiet: Technisch-konstruktive, wirtschaftliche und fabrikationsgerechte Entwicklung von Bauelementen, wie Fenster, Türen, Küchen sowie Kunststoffartikel. Führung eines grösseren Mitarbeiterstabes einschliesslich Labor. Tochtergesellschaft eines bedeutenden Schweizer Unternehmens der Baubranche im sanktgallischen Rheintal.

*) Aus Kontingentsgründen nur für Schweizer oder Ausländer mit schweiz. Niederlassungsbewilligung.

Wichtig: Unsere Wochenliste enthält jeweils nur einen **kleinen Teil** der bei uns angemeldeten Stellen.

Sie suchen . . .
 . . . ihn?
 . . . sie?

Stellen- und Gelegenheitsanzeigen

Ermässigte Tarifpreise ohne Rabatt für Wiederholungen

Tarif

1/1 Seite 185 x 259 mm Fr. 475.—	1/4 Seite 185 x 60 mm / 90 x 128 mm Fr. 118.90	1/12 Seite 90 x 40 mm Fr. 39.50
1/2 Seite 185 x 128 mm / 90 x 259 mm Fr. 237.50	1/6 Seite 185 x 40 mm / 90 x 84 mm Fr. 79.—	1/16 Seite 90 x 28 mm Fr. 29.70
1/3 Seite 185 x 84 mm Fr. 158.—	1/8 Seite 185 x 28 mm / 90 x 60 mm Fr. 59.40	1/24 Seite 90 x 18 mm Fr. 19.75

Chiffregebühr Fr. 1.50

Stellengesuche werden nur schriftlich und gegen Vorzahlung des Betrages entgegengenommen (ausser von Mitgliedern des SIA)

Anzeigenschluss: Donnerstagabend der Vorwoche
Anzeigenverwaltung: Mosse-Annoncen AG, 8001 Zürich, Limmatquai 94, Tel. (051) 47 34 00, Postcheck 80-1027
 Telefon Filiale Basel: (061) 24 39 85

Für die Projektierung von Brücken- und Hochbauten suchen wir:

- 1 dipl. Bauingenieur**
- 1 Eisenbetontechniker**
- 2 Eisenbetonzeichner**

Entwicklungsfähige, gut honorierte Dauerstellen. 5-Tage-Woche.

Ingenieurbüro

Wolfgang Jacobsohn
 Langfurren 8, 8057 Zürich
 Telefon: 051 / 26 47 18

Dipl. Architekt ETH

(32 Jahre)

Praktische Erfahrung, 7 Jahre Schweiz, Finnland und Frankreich, sucht Stellung in Architekturbüro oder Unternehmung. Persönliche Vorstellung nach Vereinbarung jederzeit möglich.

Offerten unter Chiffre 5295 an Mosse-Annoncen AG, Postfach, 4001 Basel 1.

Gesucht per sofort oder nach Uebereinkunft

Statiker

für Eisenbeton, Stahl- und Holzbau sowie

Eisenbetonzeichner

Fünftagewoche, Personalfürsorge.

Zbinden + Jenny, Ingenieurbüro
 Weisse Gasse 15, 4000 Basel, Telefon 23 43 53

Gesucht auf Ingenieurbüro in Zürich

jüngerer Techniker-Ingenieur

zur Bearbeitung interessanter Bauvorhaben.

Herren, die an exaktes und sauberes Schaffen gewöhnt sind, und Wert darauf legen, in angenehmem Klima eines mittelgrossen Betriebes zu arbeiten, wollen sich melden bei:

Ingenieurbüro **Walter Klinke S. A.**
Gartenstrasse 33, 8002 Zürich
Telefon 25 49 18

variel

Für unser aufstrebendes Unternehmen für Fertigungsbauten suchen wir per sofort folgende jüngere, einsatzfreudige Mitarbeiter, welche bereit sind, die ihnen Aufgaben entsprechende Verantwortung zu übernehmen:

Hochbautechniker

zur Projektierung und Ausarbeitung von Bauobjekten. Voraussetzungen: rasche Auffassungsgabe, Kontaktfreudigkeit, sicheres Auftreten und Ueberzeugungskraft, Beherrschung der deutschen und französischen Sprache.

Bauführer

für das Versetzen der Fertigelemente. In Frage kommt Bauführer der Hochbaubranche, welcher mit Erfolg selbständig Baustellen geleitet hat, Erfahrung in Organisation und Personalführung besitzt und die deutsche und französische Sprache beherrscht.

Hochbauzeichner

Voraussetzungen: Sauberes, exaktes Zeichnen und speditiv Arbeitweise.

Senden Sie uns Ihre Offerte mit allen Unterlagen, handgeschriebenen Begleitbrief und Foto, oder telefonieren Sie uns zwecks Vereinbarung einer vorgängigen, unverbindlichen Besprechung.

VARIEL AG BÖSINGEN, 3178 Bödingen FR
Telefon 031 / 94 79 94

HEER^{OLTEN}

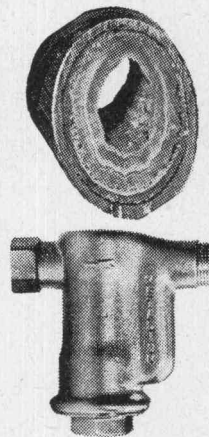


Fabrik für:
Gelochte Bleche
Streckmetall
HEER-
Kabelkanäle
(Patent)
Lagergestelle
HEER-IDEAL
(Patent)

* Rationelle Serien-Blecharbeiten
Zuschneiden, Abzinsen, Runden,
Autogen-, Elektrisch-, Punkt-
und Rollenschweissen usw.

062 / 5 66 33

Leistungsfähig • Individuell • Seit 1875



Kein Verkalken mehr

Schutz gegen Verkalkung, Rost und Korrosion durch das einfache, billige und erfolgreiche **METADIUM-Verfahren** (amtl. geprüft). Bereits sind über **5000 Apparate** und Anlagen in der Schweiz installiert worden.

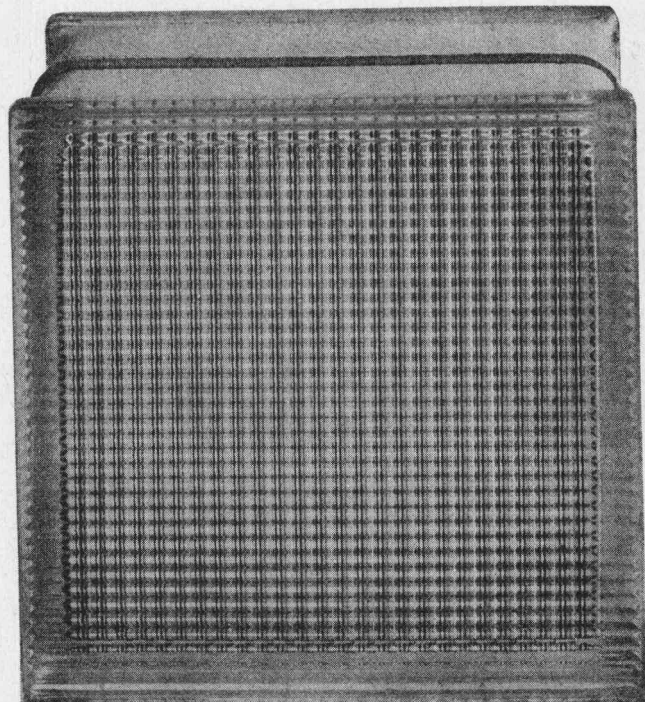
Für Sanitär-, Heizungs- und Klimaanlageanlagen

Anwendung: in Haushalt, Gewerbe und Industrie für Kühl- und Klimaanlageanlagen, Luftbefeuchter, Combi-Heizkessel, Boiler, Waschautomaten, Heisswasser- und Kaffeemaschinen usw.

(Verlangen Sie Unterlagen)

Verkauf und Beratung: SA

A. Luisoni, Ingenieur, 8047 Zürich
Telefon (051) 52 69 52 Triemlistrasse 62



Glasbeton

Glasbausteine, hohl, verschweisst, für Aussenwände, Treppenhäuser, innere Trennwände. Vorzügliche Eigenschaften. Langjährige Erfahrung!

Ruppert, Singer+Cie AG



Glasbeton - Oberlichter, begeh- und befahrbar mit massiven Glasprismen oder schwitzwasser-freien Hohlsteinen. Grosse Referenzliste!

Zürich Vulkanstr.116

Bauzeichner / Bauführer

mit abgeschlossener JBZ (Abendschule in Zürich), mehrjähriger Büro-/Baupraxis, sucht neuen Wirkungskreis in Zürich oder nähere Umgebung als Bauführer in Architekturbüro oder Bauunternehmung. Eintritt auf 1. Mai möglich.

Offerten sind erbeten unter Chiffre ZE 18413 an Mosse-Annoncen AG, 8023 Zürich.

Ingenieurbüro in Zürich sucht Initiativen

dipl. Bauingenieur ETH

mit Praxis, guter Statiker und Konstrukteur, für die Bearbeitung interessanter und vielseitiger Aufgaben des Hoch- und Tiefbaus. Entwicklungsfähige, gut honorierte Dauerstelle, Fünftagewoche.

Offerten mit Referenzen unter Chiffre ZV 18130 an Mosse-Annoncen AG, 8023 Zürich.

Die AG Davos-Parsenn- Bahnen, Davos mit Sportbahnen Pischa AG

suchen infolge Rücktritt (Pensionierung) des bisherigen Direktors einen

technischen Direktor

Erfordernisse: Abgeschlossenes technisches Studium, Erfahrung in der Leitung und Organisation eines Bahn- oder ähnlichen Betriebes, Kenntnisse im Seilbahnbau, gutes Verständnis für den kommerziellen Dienst und die Personalführung; Sprachkenntnisse erwünscht.

Interessenten (Schweizer Bürger) werden gebeten, ihre Offerte mit Lebenslauf, Zeugnisabschriften, Foto und Angabe von Referenzen an den Präsidenten des Verwaltungsrates, Herrn Dr. C. Frei, «Lowenna», 7260 Davos-Dorf, einzureichen.

Ingenieurbüro für Verkehrsplanung sucht auf 1. Juni oder später jüngeren

Ingenieur-Techniker HTL

Es erwarten ihn vielseitige, interessante Aufgaben für inländische und ausländische Aufträge. Offerten und Angaben über die bisherige Tätigkeit sind erbeten an

Johannis van Dijk
Dipl. Ing. SIA SVI, Ingenieurbüro für Verkehrsplanung
Rötelstrasse 10, 8006 Zürich, Tel. 051 / 28 39 64

Junges, mittelgrosses Architekturbüro in Lugano sucht

erfahrenen Hochbautechniker oder Hochbauzeichner

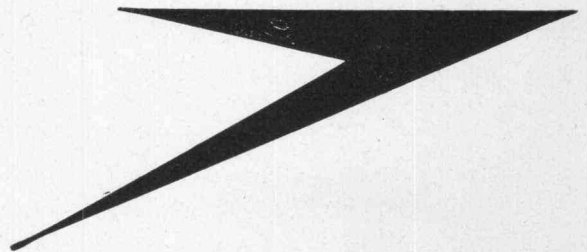
für die selbständige Bearbeitung von vielgestaltigen Projekten.

Alter etwa 28 bis 32 Jahre. Italienischkenntnisse erwünscht. Eintritt sofort oder nach Uebereinkunft.

Es sollen sich nur verantwortungsbewusste Interessenten mit guten fachlichen Kenntnissen melden bei entsprechendem Gehalt.

Offerten mit Referenzen unter Chiffre ZU 18494 an Mosse-Annoncen AG, 8023 Zürich.

DMP Direktion der Militärflugplätze



Wir suchen für unsere Zentralverwaltung in
Dübendorf einen

dipl. Tiefbautechniker

für die selbständige **Projektierung** und **Bau-
leitung** von Pisten- und Tiefbauten auf unseren
Flugplätzen und Lenkwaffenstellungen sowie
für die Bearbeitung der damit zusammenhän-
genden statischen Probleme.

Sie finden bei uns in einem kleinen Mitarbei-
terkreis eine vielseitige, interessante und selb-
ständige Aufgabe mit guten Entwicklungsmög-
lichkeiten.

Bitte schreiben oder telefonieren Sie uns (Tel.
051 / 85 63 11). Wir orientieren Sie gerne über
alle weiteren Fragen.

**Direktion der Militärflugplätze
8600 Dübendorf**

seit 1843



Dampfkessel +
Heisswasserkessel

jeder Grösse +
für jeden Zweck

PROVAP

Vertretung und Service:

PROVAP AG (031) 501255
Dampfkessel und Apparatebau
3202 Frauenkappelen bei Bern

Junger Hochbautechniker

sucht interessante Stelle in Architekturbüro oder Bauunternehmung.
Raum Zürich—Winterthur.
Offerten sind erbeten unter Chiffre ZD 18488 an Mosse-Annoncen AG,
8023 Zürich.

Dipl. Architekt ETH

oder Fachmann mit entsprechender Ausbildung und Erfahrung hat die Möglichkeit, in unserem Baubüro den Posten eines

Bürochefs

zu übernehmen.

Wir sind eine grosse Maschinenfabrik in der Nähe von Zürich und verfügen über ein gut eingearbeitetes Team von Zeichnern und Technikern.

Wir befassen uns mit
— grosszügigen Planungsaufgaben
— interessanten Projekten im Industrie- und Bürobau
— internen Koordinationsaufträgen

Wir bitten Sie, Ihre Bewerbung an uns zu richten unter Chiffre PK 20223-40 an Publicitas, 8021 Zürich.

Ausgelernter Maschinenzeichner sucht Stelle in Zürich als

Hilfszeichner

auf Tiefbaubüro.
Offerten unter Chiffre ZV 4682 an Mosse-Annoncen, 8023 Zürich.



Die Eidg. Bauinspektion Zürich sucht zu möglichst baldigem Eintritt einen jüngeren

Kanzlisten oder Verwaltungsbeamten

mit abgeschlossener kaufmännischer oder Verwaltungslehre als Mitarbeiter für unseren vielseitigen administrativen Dienst (technische Korrespondenz, Bestellungenwesen, Kontrollarbeiten usw.). Gewandter Maschinenschreiber.

Geboten werden Dauerstelle, Pensionskasse, zeitgemässe Besoldung und angenehme Arbeitsbedingungen.

Handschriftliche Offerten mit Lebenslauf, Foto, Zeugnisabschriften und Angabe des Gehaltsanspruches sind erbeten an die

EIDG. BAUINSPEKTION ZÜRICH
Clausiusstrasse 37, Postfach, 8023 Zürich

Fugenabdichtungen - unser Hobby

Die Isotech dichtet jede Fuge bei Fassaden, Schwimmbädern, Kläranlagen, Strassen, Fluggpisten, Kraftwerken und alle andern dazu. Die Isotech arbeitet mit geschulten Equipen, grösstem Park an Spezialmaschinen und allen geeigneten Kitt- und Vergussmassen. Die Isotech verarbeitet neutral jedes Dichtungsmaterial: Dauerplastische, Bitumen-, Silikon- oder Thiokol-Kitte wie Gomastit, 3M-Weatherbean, Thiax, Formflex, PRC. Ausserdem Kautschuk-Bitumen-Mischungen sowie oel-, treibstoff-, chemikalien- und temperaturbeständige Kite und Vergussmassen.

Fugenabdichtungen Beratungs- und Ausführungsdienst

ISOTECH AB

Winterthur Hegmattenstrasse 20, Tel. 052 27 27 27
Basel Thannerstrasse 59, Tel. 061 39 20 39
Bellinzona Piazza del Sole 1, Tel. 092 5 96 10
Bern Güterstrasse 22, Tel. 031 25 27 88

Genf Ch. de la Montagne, 104 Tel. 022 35 52 21
Lausanne Rue de Bourg 11, Tel. 021 22 25 68
St. Gallen Spisergerasse 41, Tel. 071 22 66 80
Zürich Ankerstrasse 15, Tel. 051 23 96 78
Berlin, Frankfurt, Karlsruhe, Wien

Alteingesessene, aber neuzeitlich geführte Hoch- und Tiefbau-Unternehmung im Wallis sucht

Bauingenieur

als Leiter eines neuen
Vorfabrikationswerkes

bei dessen Planung sowohl modernste technische Gesichtspunkte als auch absatzpolitische Gegebenheiten berücksichtigt wurden (keine Fabrikation von Normteilen auf Lager, sondern bewegliche Anwendung industrieller Fertigungsverfahren — teils in Lizenz — auf wechselnde Aufgaben aus dem Bereich von Wohnungs-, Industrie- und Tiefbau).

Der Unternehmung ist ein eigenes Ingenieurbüro angegliedert, das bei Bedarf auch dem Vorfabrikationswerk zur Verfügung stehen wird. Der künftige Leiter wird aber durchaus Gelegenheit haben, neben den eigentlichen Führungsaufgaben auch die mehr theoretischen Seiten des Ingenieurfaches zu pflegen.

Es ist eine enge Zusammenarbeit zwischen Vorfabrikationswerk, Ingenieurbüro und Unternehmung vorgesehen. Dennoch wird der künftige Mitarbeiter über sehr grosse Selbständigkeit verfügen und direkt dem Firmeninhaber (dipl. Ingenieur ETH) unterstehen.

Da für das noch im Bau befindliche Werk bereits beachtliche Aufträge in Aussicht stehen, sollte der künftige Leiter bald zur Verfügung stehen.

Ingenieure mit möglichst umfassender Praxis (Büro, Unternehmung, Vorfabrikation), die an einer äusserst vielseitigen, den hohen Ansprüchen entsprechend dotierten Lebensposition in einem expansiven und kameradschaftlichen Klima interessiert sind, wenden sich zwecks Vereinbarung einer orientierenden Besprechung an den mit der neutralen Kontaktherstellung beauftragten Personalberater.

INSTITUT
FÜR
PSYCHOLOGISCHE
FORSCHUNG
UND
BERATUNG

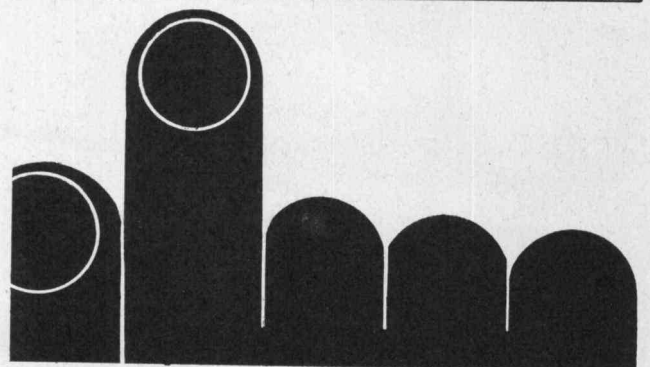
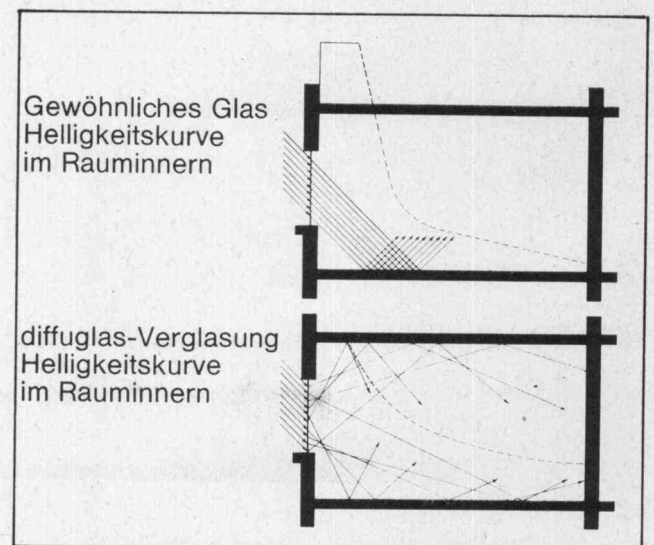
Dr. S. Spörli
Neustadtstrasse 7, 6000 Luzern
Tel. 041 / 2 16 00 (vorzugsweise
Montag—Freitag von 10—11 Uhr;
vom 22.—27. Mai abwesend)

Die Anonymität der Bewerber bleibt bis zum formellen Einverständnis zur Weiterführung der Verhandlungen strikte gewahrt.



Vorteile:

► diffuses Licht ► Verhinderung der direkten Sonneneinstrahlung ► Aufhebung der Kontrastwirkung zwischen Licht und Schatten ► Nordlichtverhältnisse unabhängig von der Himmelsrichtung ► Ersparnis von Markisen und Farbanstrichen ► neutrales Licht unbeeinflusst von äusseren Farbreflexen ► weitgehende Verhinderung des Verblässens von Farben und Stoffen ► Schutz vor Sonnenhitze ► Schutz vor Kälte ► Geringere Heizungskosten



Verlangen Sie unsere diffuglas-Dokumentation oder Vertreterbesuch.

diffuglas-Hersteller: Jac. Huber & Bühler,
Mattenstrasse 137, 2500 Biel 3 Tel. 032 3 88 33



Stahlkipptore

doppelter Rostschutz, verzinkt mit eingebrannter Kunstharzgrundierung, hohe Verwindungssteifigkeit, 8 Normgrößen ab Lager lieferbar. Das neue, vorteilhafte Qualitätstor.

Albert Güller, 8116 Würenlos AG, Telefon 056 / 3 59 82

Tiefbauzeichnerin

(abgeschl. Berufslehre) mit zwei Jahren Praxis, sucht auf den 15. Mai in Zürich oder Umgebung Stelle.

Offerten sind erbeten unter Chiffre ZT 562 an Mosse-Annoncen AG, 8023 Zürich.

HÜRLIMANN BIER / BRAU HÜRLIMANN SPEZIAL

Zufolge Pensionierung unseres langjährigen Mitarbeiters suchen wir für unsere Liegenschaften im Raume Zürich

Bauführer

Aufgaben:

Überwachen des Gebäude-Unterhaltes und Erledigung der notwendigen Reparaturen. Durchführung von Renovationen und Umbauten.

Anforderungen:

Abgeschlossene Bauzeichner-Lehre; vielseitige praktische Erfahrung in Bauführung; Sinn für Farben und Formen; gewandt im Umgang mit Unternehmern, Mietern und Arbeitern; wenn möglich Kenntnisse der italienischen Sprache. Idealalter: 30 bis 35 Jahre.

Wir bieten:

Selbständige Tätigkeit; Einführung durch den gegenwärtigen Stelleninhaber; Dauerstelle mit dem Posten angemessenem Salär; gut ausgebaute Pensionskasse.

Handschriftliche Offerten mit den üblichen Unterlagen sind zu richten an die Direktion der

Brauerei A. Hürlimann AG, Postfach, 8027 Zürich.

BRAUEREI A. HÜRLIMANN AG ZÜRICH

Architekturbüro BSA/SIA sucht

Architekt

als leitenden Mitarbeiter für die Durchführung eines grossen Spitalbauprojektes.

Geboten werden interessante Anstellungsbedingungen und den Anforderungen entsprechendes Salär. Absolute Diskretion zugesichert.

Herren, die über die notwendigen Kenntnisse und Erfahrung verfügen, sind gebeten, ihre Bewerbung mit entsprechenden Unterlagen und unter Angabe der Gehaltsansprüche zu richten unter Chiffre 5297 an Mosse-Annoncen AG, Postfach, 4001 Basel 1.

Unser Architekturbüro weist einen Bestand von verschiedenartigen, anspruchsvollen Aufträgen auf.

Zur Entlastung des Chefs suchen wir einen begabten

Architekten

bei dem sich Phantasie, künstlerische Fähigkeit und funktionelles Denken die Waage halten. Dauerstelle mit sehr guten Anstellungsbedingungen.

Offerten unter Chiffre D 12828 an Publicitas AG, 3001 Bern.

compriband
für alle Fugendichtungen

normal oder selbstklebend schwarz oder grau

Generalvertretung
ROGER FREY, dipl. Ing. ETH
8039 Zürich Beethovenstrasse 47
Tel. 051-23 33 64

Wir suchen je einen qualifizierten

Stahlbauzeichner und Eisenbetonzeichner

Einsatzfreudigen Bewerbern bieten wir sympathische Arbeitsatmosphäre, Altersfürsorge und entsprechendes Salär.
5-Tage-Woche.

STAHLBAU AG Muffenz/BL
Wildensteinerstrasse 1
Tel. 061 / 53 24 54

Für die Erweiterung unseres Mitarbeiterstabes suchen wir

dipl. Ingenieur ETH (Statiker) sowie Eisenbetontechniker

für die Bearbeitung von vielseitigen Aufgaben im Hoch- und Tiefbau.



Offerten bitte an

Gianesi + Briner, Ingenieurbüro
8952 Schlieren, Tel. 051 / 98 63 71

Beim **Baudepartement des Kantons Basel-Stadt** ist infolge Pensionierung die Stelle eines

Baupolizeibeamten

neu zu besetzen.

Geboten wird eine vielseitige, interessante und verantwortungsvolle Tätigkeit auf allen Gebieten des Hochbaues. Weitgehend selbständige Bearbeitung der laufenden Bauvorhaben und Bauausführungen.
Die Besoldung erfolgt nach Uebereinkunft im Rahmen der gesetzlichen Bestimmungen. Vorzügliche Sozialleistungen.
5-Tage-Woche.

Erfordernisse: einwandfreier Leumund, gesundheitliche Tauglichkeit, abgeschlossene Technikumbildung als Architekt-Techniker HTL oder gleichwertige Ausbildung mit mehrjähriger Praxis.

Handschriftliche Anmeldungen unter Beilage von Ausweisen über die Ausbildung sowie über die bisherige Tätigkeit sind bis **spätestens 13. Mai 1967** dem Sekretariat des Baudepartements, Münsterplatz 11, 4001 Basel, einzureichen.

Basel, den 15. April 1967

Baudepartement Basel-Stadt

Wir suchen

dipl. Bauingenieur

(evtl. Ingenieur-Techniker HTL)

als Bürochef für die Führung eines grösseren Teams bei der Bearbeitung vielseitiger Aufgaben des Strassen- und allgemeinen Tiefbaues.

Wir suchen: Guten Organisator mit Freude an Problemen der Gestaltung und Terminplanung, mit längerer Praxis, selbständige, zuverlässige Persönlichkeit mit Befähigung zum Umgang mit Untergebenen.

Wir bieten: Vertrauensstellung mit angenehmem Arbeitskreis in modernem Büro, Fünftagewoche, zeitgemässe Salarierung, Möglichkeit zu weitgehender Selbständigkeit.

Für eine unverbindliche Aussprache melden Sie sich bitte bei

SEILER + BARBE, Seminarstrasse 28, 8057 Zürich
Telefon 051 / 26 16 44



Für unseren Tiefbaudienst suchen wir

Bauleiter

Das Tätigkeitsgebiet umfasst die Projektierung und Bauleitung von Kabelkanalisationen aller Art.

Eine persönliche Besprechung wird Ihnen Gelegenheit bieten, sich an Ort und Stelle sowohl über weitere fachliche Einzelheiten als auch über die Arbeits- und Anstellungsbedingungen sowie über die Aufstiegsmöglichkeiten unverbindlich orientieren zu lassen.

Abgeschlossenes Studium der Fachrichtung Tiefbautechnik an einer Höheren Technischen Lehranstalt ist Voraussetzung.

Telephonieren (051 / 44 89 00, intern 210) oder schreiben Sie uns. Wir stehen Ihnen gerne für alle weiteren Auskünfte zur Verfügung.

Kreistelephondirektion Zürich
Brandschenkestrasse 25
Postfach
8039 Zürich

Englischsprechender 29-jähriger Israeli,

Diplom-Ingenieur

mit einigen Jahren Erfahrung in Strassenbau und Kanalisation, **sucht ausbaufähige Stelle in der Schweiz.**

Offerten an
IDEBE S.A., Dufourstrasse 9, 4000 Basel

Gesucht von Architekt:
versierter

Bauzeichner

aus Zürich oder Umgebung, für die Ausarbeitung von Ausführungsplänen in **Heimarbeit**, evtl. auch für einige Monate auf Büro.

Offerten sind zu richten unter Chiffre ZS 18496 an Mosse-Annoncen AG, 8023 Zürich.

L'Ufficio strade nazionali CERCA per la sua Sede di Bellinzona

un ingegnere progettista

Si offrono:

- lavoro variato e interessante con applicazione di metodi moderni
- settimana di 5 giorni
- cassa pensione

Si chiedono:

- studi accademici completi
- preferibilmente alcuni anni di pratica professionale.

Stipendio da convenire.

Offerte con curriculum vitae, certificati, a

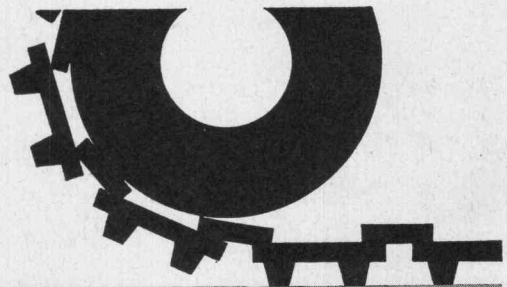
Ufficio strade nazionali
V. Canonico Ghiringhelli 19, Bellinzona, entro il 6. 5. 67.

Bedeutendes schweizerisches Unternehmen der Elektroindustrie sucht

Ingenieur

mit akademischer Ausbildung und langjähriger Erfahrung auf dem Gebiet des Baues und der Projektierung von Hochspannungsleitungen und von elektrischen Schaltanlagen, mit ausgewiesener Fähigkeit zur Führung von zwei Hauptabteilungen eines grösseren Betriebes. Erforderlich sind ausserdem Dynamik, Organisationstalent, sehr gute Führungseigenschaften, Erfahrungen in der Montageabteilung im Ausland sowie Kenntnisse und Verbindungen im internationalen Handel mit Freileitungsmaterial. Perfekt in Deutsch und Englisch.

Bewerbungen sind mit den üblichen Unterlagen zu richten unter Chiffre OFA 4237 ZV an die Orell Füssli-Annoncen AG, Limmatquai 4, 8001 Zürich.



LONZICAR[Ⓐ]

**Der vielseitige Betonhartstoff
für starke Beanspruchung**

**Bezugsquellennachweis
und Beratung
durch die Hersteller**

LONZA AG BASEL

Gesucht in kleineres Architekturbüro tüchtiger

Bauzeichner

mit einigen Jahren Praxis. Für Detailbearbeitung von interessanten Bauaufgaben. Eintritt sofort.
Benito Davi, dipl. Arch. ETH/SIA, 8008 Zürich, Dufourstrasse 99, Tel. 32 32 29 oder 34 11 56.

Dipl. Bauingenieur

Hoch- und Tiefbau, Statiker in ungekündigter Stelle, mit guten Referenzen, möchte sich verändern. Bevorzugt Bern und Umgebung, aber nicht Bedingung.
Offerten sind erbeten unter Chiffre ZW 18502 an Mosse-Annoncen AG, 8023 Zürich.

Junger

Ingenieur-Techniker HTL

mit Praxis im Strassenbau, sucht neues Arbeitsgebiet. Bevorzugt werden Eisenbeton oder Abwasserreinigung.
Offerten sind erbeten unter Chiffre ZA 18503 an Mosse-Annoncen AG, 8023 Zürich.

Ingénieur civil dipl. EPF

10 ans de pratique en béton armé, béton précontraint et génie civil, cherche place intéressante dans bureau technique de Bienne ou environs.

Ecrire sous chiffre PF 8210 à Publicitas, 1002 Lausanne.

Inhaber eines Ingenieurbüros für **Hoch- und Tiefbau, Vorfabrikation in Zürich**, sucht stillen

Partner mit Gewinnbeteiligung

der das Büro durch neue, grössere Aufträge weiterentwickeln hilft.

Offerten unter Chiffre ZU 561 an Mosse-Annoncen AG, 8023 Zürich.

Gesucht für Zürich resp. St. Gallen

Eisenbetonzeichner

für interessante Arbeiten des Industrie-, Tief- und Hochbaues. 5-Tage-Woche. Bei entsprechender Leistung guter Lohn.

Ingenieurbüro Dr. G. Kruck, Fortunagasse 26, Zürich 1

Ingenieurbüro Nähe Zürich sucht initiativen

dipl. Bauingenieur

mit Praxis, selbständiger Statiker für Aufgaben des Hoch- und Tiefbaus. Kenntnis in Abwasserreinigungsanlagen und Kanalisationen erwünscht, aber nicht Bedingung.

Offerten mit Referenzen unter Chiffre ZR 18506 an Mosse-Annoncen AG, 8023 Zürich.

Secrétaire

Apprentissage commerce, 6 ans pratique, français-italien, expérience tous travaux de bureau, cherche place avec responsabilités, à Genève. Libre 1er juin 1967 ou à convenir.
Ecrire sous chiffre PH 8073 à Publicitas, 1002 Lausanne.

Dipl. Architekt

Beaux-Arts von Paris, sucht als freier Mitarbeiter in Zürich oder Umgebung neues Arbeitsgebiet.
Offerten sind erbeten unter Chiffre ZC 543 an Mosse Annoncen AG, 8023 Zürich.

Bauführer / Tiefbautechniker

mit mehrjähriger Praxis im allgemeinen Tiefbau und Autobahnbau, vertraut mit den neuesten Vortriebsmethoden des Stollenbaus, sucht neuen interessanten Wirkungskreis.
Offerten unter Chiffre ZE 18510 an Mosse-Annoncen AG, 8023 Zürich.

Bauingenieur sucht Heimarbeit

Erfahrungsgebiet: Brücken-, Hoch- und Tiefbau in Stahlbeton, Elementbauweise und Spannbeton. Guter Statiker und Konstrukteur. Platz Bern und Umgebung.

Offerten sind erbeten unter Chiffre ZS 18505 an Mosse-Annoncen AG, 8023 Zürich.

GEWERBESCHULE SOLOTHURN

Infolge Rücktritts des bisherigen Stelleninhabers suchen wir einen

Hauptlehrer berufskundlicher Richtung

für die Abteilung Baugewerbe, Hochbauzeichner- und Maurerklassen

Unterrichtsfächer:

Fachzeichnen, Konstruktionslehre, Materialkunde, Berufskunde, Fachrechnen, evtl. Modellieren, Mitarbeit an Weiterbildungskursen.

Anforderungen:

Fähigkeitsausweis im Baugewerbe, Diplom als Hochbautechniker, Architekt ETH, mehrjährige Praxis, Unterrichtserfahrung erwünscht.

Nähere Auskünfte erteilt die Direktion der Gewerbeschule, Telefon 065 / 2 65 75.

Handschriftliche Bewerbungen mit allen notwendigen Unterlagen und Photo sind bis 25. Mai 1967 an die Direktion der Gewerbeschule zu richten.



GEOTEST

Wir suchen für unsere Abteilung **Geophysik** per sofort oder nach Uebereinkunft

1 Geologen oder Geophysiker

als selbständigen Sachbearbeiter für **Geoelektrik** (Vorkenntnisse nicht unbedingt erforderlich),

1 Zeichner

mit guten Kenntnissen im Vermessungswesen (Nivellement, Tachymetrie).

Wir erwarten:

- Initiative, Zuverlässigkeit, Teamgeist
- Bereitschaft zu Feldarbeiten unter teilweise schwierigen Bedingungen (Gebirge)

Wir bieten:

- Abwechslungsreiche Arbeit im In- und Ausland
- Kameradschaftliche Zusammenarbeit in junglichem Team
- 5-Tage-Woche, guter Lohn, Personalfürsorge

Allfällige Interessenten mögen sich melden bei

GEOTEST AG BERN

GEOTEST AG, 3052 Zollikofen, Birkenstrasse 15
Tel. 031 / 57 20 75

Sind Sie

Architekt, Ingenieur

oder auch

Planer aus einer anderen Fachrichtung

mit Hochschul-, evtl. Technikums- oder anderer gleichwertiger Ausbildung, so erwartet Sie eine vielseitige und befriedigende Tätigkeit in kleinem Arbeitsteam als

Mitarbeiter für Regionalplanung

für den Aufbau des Regionalbüros im Planungsamt des Kantons Basel-Landschaft in Liestal.

Die Aufgaben der Regionalplanung im Rahmen einer Stadtregion verlangen von Ihnen sehr gute Fachkenntnisse; Selbständigkeit, Initiative, Organisations- und Koordinationsfähigkeit gegenüber allen Partnern. Ihre Entlohnung wird je nach Alter, Ausbildung und Praxis festgelegt.

Auskünfte erteilt Ihnen der Vorsteher des Kantonalen Planungsamtes, Arch. SIA dipl. ETH A. Eglin, Tel. 061 / 84 33 21. Wir freuen uns auf Ihre Bewerbung, welche Sie mit den üblichen Unterlagen bis 21. Mai einreichen wollen an das

Kantonale Personalamt, Rathausstrasse 78, 4410 Liestal

Wehntalerstr. 17 Zürich 57 Tel. 051 261614

Pavillons Mobilwände Hallendächer Saaldecken Holzbau

Müller Sohn+Co MS

St. Margrether-Sandstein



Jegliche Steinhauer-Arbeiten
Tür- u. Fenstereinfassungen, Cheminées etc.

Verlangen Sie unverbindlich Offerle oder Vertreterbesuch

STEINBRUCH- UND STEINHAUERGESCHÄFT

E. Gautschi AG, 9430 St. Margrethen
Telefon (071) 71 21 31 / 32

BAU - UNTERNEHMUNG



ZÜRICH UND SCHLIEREN

BIESSER FENSTER

Maihofstr. 95 Luzern Tel. 041-63535

Sende-Empfangs-Geräte für das
Baugewerbe und die Industrie



Foto-Kino
G. Schmid
Spitalackerstr. 74
3000 Bern
Tel. 031/411100



Ernst
URINALANLAGEN
ohne Wasserspülung, geruchlos

F. Ernst, Ing. AG, Zürich 3, Weststrasse 52
Tel. 33 60 66 / 35 36 55

Das **Tiefbauamt** des Baudepartementes Basel-Stadt sucht einen

dipl. Bauingenieur

Aufgabenkreis:

Vielseitige Tätigkeit bei der Projektierung und Bauleitung von Brücken- und Strassenbauten, insbesondere für den National- und Express-Strassenbau.

Arbeitsbedingungen:

Zeitgemässe Besoldung, vorzüglich ausgebaute Sozialleistungen, Fünftagewoche.

Anmeldung:

Telephonische Auskunft erteilt der Kantonsingenieur (Telefon 061 / 23 98 40).

Handschriftliche Bewerbungen mit Lebenslauf und Zeugnisabschriften sowie Angabe von Referenzen und des Gehaltsanspruches sind bis **6. Mai 1967** an das Sekretariat des Baudepartementes, 4001 Basel, zu richten.

Basel, den 12. April 1967 **Baudepartement Basel-Stadt**

Gesucht

dipl. Masch.-Ingenieur

Richtung Verfahrenstechnik (Studien-Fachrichtung oder praktische Tätigkeit) mit einigen Jahren Industriepraxis und fähig, nach Einführung den Posten als

Abteilungsleiter

zu übernehmen.

Die vielseitige Tätigkeit umfasst die administrative und technische Leitung der Abteilung, die Entwicklung der Berechnungs- und Konstruktionsmethoden, die Verhandlungen mit der Kundschaft und den Verkehr mit den Hauptlieferanten, die Teilnahme an Kongressen und Normenausschüssen usw. Gute Kenntnisse der deutschen, französischen und englischen Sprache erwünscht.

Günstiges Alter: 30 bis 34 Jahre.

Bewerbungen mit Lebenslauf, Photo, Gehaltsanspruch und Zeugniskopien sind erbeten unter Chiffre R 82468 Q an Publicitas AG, 4001 Basel.

**Emch+
Bergen**

Ingenieurbüro für Hoch- und Tiefbau, Bern, sucht für seine

Entwicklungsabteilung qualifizierte Mitarbeiter

— Die Aufgabe dieser Abteilung besteht darin, die Geschäftsleitung in der Bestrebung des rationellen Bauens zu unterstützen. Das Arbeitsgebiet umfasst Aufgaben der Baurationalisierung, der angewandten Bau-forschung, des Entwerfens neuartiger Konstruktionen, Entwicklungsaufgaben auf dem Gebiete der Vorfertigung, Vorprojektierung, Variantenstudien, Kostenanalysen sowie die Betreuung des Dokumentationsdienstes und Weiterbildung des Personals.
Im Rahmen des weiteren Ausbaues der Entwicklungsabteilung können wir qualifizierten Bewerbern interessante und ausbaufähige Posten bieten.

— Wir suchen:

dipl. Bauingenieure

als Stellvertreter des Abteilungsleiters.
Diese verantwortungsvollen Posten erfordern sichere statische und konstruktive Kenntnisse, selbständige Arbeitsweise, Gewandtheit im Umgang mit Kunden und Mitarbeitern. Sprachkenntnisse werden begrüsst.

— Wir suchen:

Zeichner-Konstrukteure

zur selbständigen Bearbeitung von Konstruktionsaufgaben, Vorprojekt-plänen, repräsentativen Darstellungen.
— Wir bieten den Fähigkeiten und der Verantwortung entsprechenden Lohn, 5-Tage-Woche, Sozialversicherungen, angenehmes Arbeitsklima, Aufstiegsmöglichkeiten.
Gutausgewiesene Bewerber werden gebeten, sich schriftlich oder telephonisch mit uns in Verbindung zu setzen.

Emch + Bergen, Gartenstr. 1, 3000 Bern, Tel. 031 / 25 23 23

Für Arbeiten auf dem Gebiet des Strassenbaues, des Kanalisationswesens und der Abwasserreinigung suche ich einen

Bauingenieur

oder

Tiefbautechniker

für selbständige Projektierung und Bauleitung, geeignet zur Führung einer Mitarbeitergruppe sowie

Tiefbauzeichner

für Planbearbeitung und Mithilfe bei Bauleitung.

Geeigneten Bewerbern bieten sich interessante Stellen mit abwechslungsreicher Tätigkeit, Fünftagewoche, Personalfürsorge und guter Entlohnung. Interessenten melden sich bei

Christoph Wieser, dipl. Ingenieur ETH/SIA
Ingenieurbüro, St. Gallen
Rorschacherstrasse 21, Telefon 071 / 24 78 12
privat 071 / 24 28 10

Wir suchen für die örtliche Bauleitung grösserer Ueberbauungen einen qualifizierten

Bauführer

Für diesen Vertrauensposten werden solide Berufsausbildung sowie Baupraxis, mehrjährige Erfahrung in Devisierung, Submission, Ausmass und Abrechnungswesen vorausgesetzt.

Interessante Dauerstelle mit fortschrittlichen Anstellungsbedingungen, Pensionskasse, Fünftagewoche.

Eintritt 1. Juni 1967 oder nach Uebereinkunft.

Wenden Sie sich bitte schriftlich oder telefonisch an den Personalchef der

ERNST GOHNER AG

Neubauten, Generalunternehmung, Elementbau
8032 Zürich, Hegibachstrasse 47, Postfach, Telefon 051 / 53 58 00

Wir suchen

jungen Eisenbetonzeichner

Interessiert es Sie, am Aufbau einer Ingenieurabteilung in Wallisellen mitzuarbeiten und Ihr Können in einem jungen Team vielseitig und selbständig einzusetzen, so melden Sie sich unter Telefon 051 / 93 01 81 zu einer Aussprach.



TORSTAHL 50 der STAHL des Fortschritts



UNIVERSITÄTSPLANUNG

Wir suchen einen initiativen

Architekt- Techniker HTL

zur Mitarbeit im Büro für Universitätsplanung.

Wir bieten zeitgemässe Besoldung, Fünftagewoche, Mitarbeit an einer der grössten und interessantesten Bauaufgaben unserer Zeit.

Wir wünschen Sinn für Teamarbeit, einige Jahre Praxis (Erfahrung in der Typenplanung von Vorteil).

Stellenantritt sofort oder nach Vereinbarung.

Weitere Auskünfte erteilt der Leiter der Universitätsplanung des Kantonalen Hochschulamtes, Walcheter, 8090 Zürich, Telefon 051 / 32 96 11, intern 860.

Direktion der öffentlichen Bauten des Kantons Zürich

AW Clichés

ANDERSON + WEIDMANN
Traugottstr. 6 Zürich 5
Briefadresse: 8037 Zürich, Postfach

Tel. 42 08 17

Tiefbauzeichner mit fünf Jahren Praxis im allgemeinen Tiefbau (Baubabsteckungen, Kanalisationen, Bauleitungen) und fünf Semestern Abendtechnikum, sucht Stelle als

Bauführer oder Bauführerassistent

eventuell als Bauleiter in Ingenieurbüro.
Bevorzugtes Arbeitsgebiet: Bern und Umgebung oder Richtung Berner Oberland.

Offerten unter Chiffre ZF 18513 an Mosse-Annoncen AG, 8023 Zürich.

HANS ROHNER

Dipl. Bautechniker Technisches Büro

3000 BERN Thunstrasse 2
Tel. 031 / 43 03 99

HYDROMETRIE

für Wasserkraftwerke
seit 20 Jahren

SOLOTHURNISCHE STAATSV ERWALTUNG

Das Baudepartement des Kantons Solothurn sucht zur Ausarbeitung eines Leitbildes für den Kanton Solothurn dipl. Architekten als

Stellvertreter des Kantonsbaumeisters

Aufgabenbereich:

- Ausarbeitung eines Leitbildes für den Kanton Solothurn
- Bearbeitung komplexer Planungsaufgaben

Geboten wird:

- Selbständige, interessante und vielseitige Tätigkeit
- Besoldung gemäss den Bestimmungen des kantonalen Regulativs

Bewerber (Schweizer Bürger) mit entsprechender Erfahrung sind gebeten, ihre Offerte mit kurzer handschriftlicher Darstellung von Lebenslauf und Bildungsgang sowie bisheriger Tätigkeit bis 20. Mai 1967 an die unterzeichnete Amtsstelle zu richten.

Kantonales Personalamt Solothurn

Eisenbetonzeichner

in ungekündigter Stellung, mit zwei Jahren Praxis, sucht abwechslungsreiche Stelle in kleinerem bis mittlerem Ingenieurbüro.
Offerten sind erbeten unter Chiffre ZP 18504 an Mosse-Annoncen AG, 8023 Zürich.

Hochbauingenieur und Baumeister

33 Jahre, Oesterreicher, mit eigenem und Schweizer Führerschein, schon 1957 in Zürich tätig, sucht wieder ab Sommer 1967 in der deutschsprachigen Schweiz selbständige Bauleitung mit eventueller Dienstwohnung. Bei Einladung und Interesse kann ich in der ersten Maiwoche vorstellig werden.

Angebote unter Chiffre P 10242-44 an Publicitas, 1002 Lausanne.

Gesucht für interessante Spital-Neubauten in Zürich (Kreis 6 und 7)

qualifizierte Bauführer

Eintritt sofort möglich. Bei Eignung langfristige Anstellung. Wir bitten um handschriftliche Bewerbung mit Foto, Zeugnisabschriften und Saläranspruch unter Chiffre ZT 18495 an Mosse-Annoncen AG, 8023 Zürich.

Wir suchen

Bautechniker Bauzeichner

Wir bitten ausgewiesene Interessenten (Schweizer mit Praxis), die Wert legen auf eine gute Stelle in aufgeschlossenem Büro, sich mit uns in Verbindung zu setzen.

P. Gutersonn SIA, Architekturbüro
Rosenbergstrasse 26, 8630 Rüti ZH, Telefon 055 / 4 32 29

Haben Sie gelegentlich

konstruktive oder rechnerische Probleme in Stahl- und Schweisskonstruktionen?

Wenn ja, kann ich mich Ihrer Probleme als versierter Fachmann zu günstigen Bedingungen annehmen.

Anfragen unter Chiffre ZJ 18515 an Mosse-Annoncen AG, 8023 Zürich.

Gesucht auf Ingenieurbüro in der Ostschweiz

dipl. Tiefbautechniker

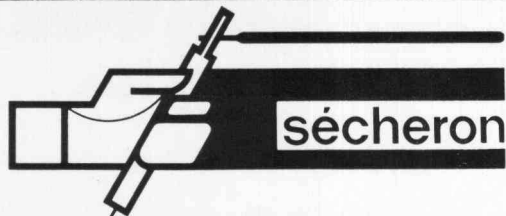
(Abwasserfachmann)

als Abteilungsleiter für die Abteilung Kanalisationswesen. (Arbeitssteam von 8-12 Mitarbeitern.) Projektierung und Bauleitung von Gemeindekanalisationen, Pumpwerken, Hebewerken, Regenklärbecken usw.

Interessante und abwechslungsreiche Tätigkeit für initiativen Bewerber mit Erfahrung auf diesem Fachgebiet. Ueberdurchschnittliche Entlohnung mit Gewinnbeteiligung.

Offerten mit den üblichen Angaben sind zu richten unter Chiffre ZR 18497 an Mosse-Annoncen AG, 8023 Zürich.


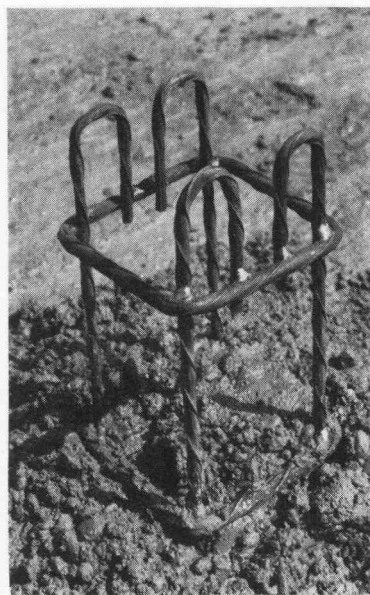
BOR SIA



ELEKTRODEN


Bauunternehmer, ...diese Elektroden brauchen Sie!

BOR Basische, getauchte Elektrode mit erhöhter Festigkeit zum Schweißen von Betoneisen und von Baumaschinengehäusen. Mit der BOR können Mehrlagenschweißungen durchgeführt werden ohne zu warten bis das Schweißgut abgekühlt ist und ohne dass die Schlacke nach jeder Lage entfernt werden muss.

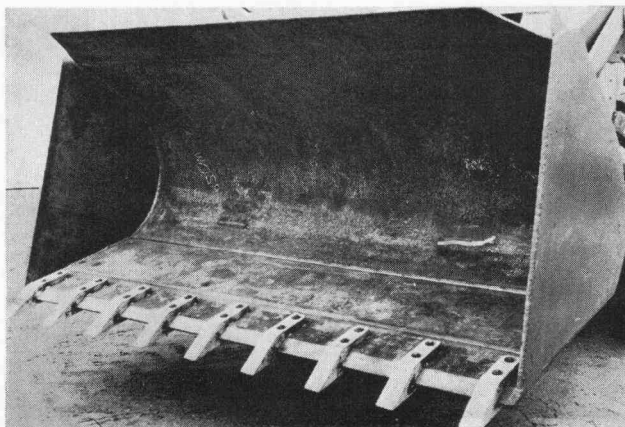


Zugfestigkeit:	57 – 63 kg/mm ²
Streckgrenze:	45 – 51 kg/mm ²
Dehnung (l = 5d):	25 – 30 %
Kerbschlagzähigkeit (VSM)+20°C	18–24 kgm/cm ²
∅ in 1/10 mm	25 32 40 50 60

SIA Basische Elektrode mit 18% Cr, 9% Ni und 6,5% Mn. Die SIA ist eine austenitische Universalelektrode für die verschiedensten Verwendungszwecke. Sie eignet sich für alle Arten von Auftrags- und Reparaturschweißungen an Brecher- und Baggerzähnen, Schienen, Raupenkettens und Schlagwerkzeugen. Auch bestens geeignet für Zwischenschichten wenn mit noch härteren Elektroden aufgeschweisst werden soll.



Zugfestigkeit:	60 – 70 kg/mm ²
Streckgrenze:	35 – 45 kg/mm ²
Dehnung (l = 5d):	35 – 45 %
Brinellhärte im Schweisszustand:	200
nach Kaltverformung:	500
∅ in 1/10 mm	20 25 32 40 50

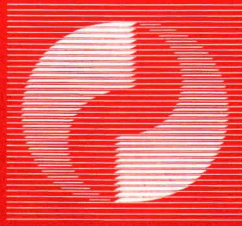


1196 Gland, Tel. (022) 64 13 81 — Telex 22439

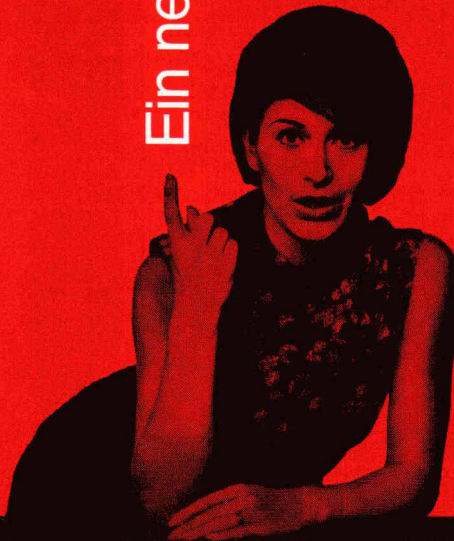
Büro Zürich: Am Schanzengraben 25, Tel. (051) 23 45 79

Büro Lausanne: Avenue de la Gare 50, Tel. (021) 23 67 35

S 121 d



Ein neues Signet ...



... daran sollen Sie sich erinnern. Immer dann, wenn Sie
heizungs- und klimatechnische Probleme haben.
Besonders dort, wo Sie entscheiden müssen (wir beraten).
Und immer, wenn Fachfragen zu lösen sind (wir planen).
Aber auch dann, wenn es um die Ausführung geht (wir bauen).
Und schließlich immer dort, wo Ihre Anlage
lebenslangen Dienst tun soll (wir betreuen).
Ein neues Signet soll diese Leistung dokumentieren.
Sie werden es jetzt oft antreffen. Achten Sie darauf:
es steht für ein Unternehmen mit Weltruf. Für Sulzer.

1425



Die Sulzer-Konzerngruppe für Heizungs- und Klimatechnik ist in aller Welt vertreten: Stuttgart, Augsburg, Düsseldorf, Frankfurt/Main, Freiburg i. Br., Karlsruhe, Ludwigshafen a. Rh., Mannheim, München, Ulm, Nürnberg, Würzburg, Paris, Lille, Lyon, Marseille, Strasbourg, Brüssel, London, Bristol, Birmingham, Glasgow, Manchester, Wien, Innsbruck, Madrid, Lissabon, Rio de Janeiro, Buenos Aires, Rotterdam, Amsterdam, Tilburg

Abt. Heizungs- und Klimatechnik

Gebrüder Sulzer, Aktiengesellschaft, 8401 Winterthur, Abteilung Heizungs- und Klimatechnik. Telefon (052) 81 11 22. Telex 761 65. Filialen in Aarau, Basel, Bern, Biel, Chur, Lausanne, Luzern, Lugano, Neuenburg, Solothurn, St. Gallen, Zürich und Genève.

SULZER