

Zeitschrift: Schweizerische Bauzeitung
Herausgeber: Verlags-AG der akademischen technischen Vereine
Band: 74 (1956)
Heft: 38

Werbung

Nutzungsbedingungen

Die ETH-Bibliothek ist die Anbieterin der digitalisierten Zeitschriften auf E-Periodica. Sie besitzt keine Urheberrechte an den Zeitschriften und ist nicht verantwortlich für deren Inhalte. Die Rechte liegen in der Regel bei den Herausgebern beziehungsweise den externen Rechteinhabern. Das Veröffentlichen von Bildern in Print- und Online-Publikationen sowie auf Social Media-Kanälen oder Webseiten ist nur mit vorheriger Genehmigung der Rechteinhaber erlaubt. [Mehr erfahren](#)

Conditions d'utilisation

L'ETH Library est le fournisseur des revues numérisées. Elle ne détient aucun droit d'auteur sur les revues et n'est pas responsable de leur contenu. En règle générale, les droits sont détenus par les éditeurs ou les détenteurs de droits externes. La reproduction d'images dans des publications imprimées ou en ligne ainsi que sur des canaux de médias sociaux ou des sites web n'est autorisée qu'avec l'accord préalable des détenteurs des droits. [En savoir plus](#)

Terms of use

The ETH Library is the provider of the digitised journals. It does not own any copyrights to the journals and is not responsible for their content. The rights usually lie with the publishers or the external rights holders. Publishing images in print and online publications, as well as on social media channels or websites, is only permitted with the prior consent of the rights holders. [Find out more](#)

Download PDF: 22.01.2026

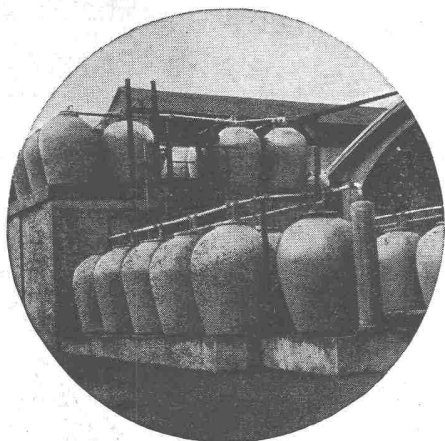
ETH-Bibliothek Zürich, E-Periodica, <https://www.e-periodica.ch>

SCHWEIZERISCHE BAUZEITUNG

WOCHENSCHRIFT FÜR ARCHITEKTUR / INGENIEURWESEN / MASCHINENTECHNIK

REVUE POLYTECHNIQUE SUISSE

ORGAN DES S.I.A. SCHWEIZERISCHER INGENIEUR- UND ARCHITEKTEN-VEREIN
UND DER G.E.P. GESELLSCHAFT EHEMAL. STUDIERENDER DER EIDG. TECHN. HOCHSCHULE
GEGRÜNDET 1883 VON ING. A. WALDNER / HERAUSGEGEBEN VON ING. W. JEGHER



STEINZEUG EMBRACH

garantiert säurebeständig

Chemisches Steinzeug für stärkste chemische Beanspruchung

Embrachit garantiert temperaturwechselbeständig bis 100° C

Thermosil speziell wärmeleitend

Porzellan und **Embrit** für Elektroisierkörper mit hoher elektrischer und mechanischer Festigkeit

Kanalisations-Steinzeug für Bau- gewerbe und Landwirtschaft

Steinzeugfabrik Embrach AG.

für Kanalisation und chemische Industrie
Embrach (Kt. Zürich) Tel. (051) 96 23 21

Verlag

W. Jegher & A. Ostertag, Dianastrasse 5,
Zürich / Tel. 23 45 07 / Postcheck VIII 6110
Postadresse:

Schweiz. Bauzeitung, Postfach Zürich 39

INHALT

- Sicherung des Stollenvortriebes. Von *O. Frey-Bär* 567*
- Zur Reform des Normalstudienplanes für Elektrotechnik an der ETH. Von *K. Sachs* 572
- Küchenplanung. Von *W. Brenneisen* 575
- Wettbewerb Weststadtschulhaus Solothurn 576*

MITTEILUNGEN

- «Chromilit» in der Anstrichtechnik 578
- «Bulletin für die zivile Sprengpraxis». Richmond-San-Rafael-Brücke 579
- Düsenflugzeug Fiat G 91. Richtlinien für Oelfeuerungen in Heizungsanlagen. Verein Deutscher Ingenieure. «Archivum Mechaniki Stosowanej» 580

MITTEILUNGEN AUS DER G. E. P.

- Das abenteuerliche Leben eines alten G. E. P.-Kollegen. Von *L. Kooyker* 581*

BUCHBESPRECHUNGEN

- Kunstgeschichte der Schweiz, von *J. Gantner* und *A. Reinle* 582
- Die Kaiserbrücke bei Mainz. Dichtungen im Stahlwasserbau, von *C. F. Kollbrunner* 583
- Was ist Stahl?, von *L. Scheer*. Veröffentlichungen über den Leichtbau, von *H. Winter* 584
- Handbuch der Laplace-Transformation, von *G. Doetsch*. Neuerscheinungen 585

WETTBEWERBE

- Kantonsschule in Baden. OLMA, St. Gallen. Kath. Kirche und Pfarrhaus in Wängi TG 585

NEKROLOGE

- F. Schübeler. Ch. Kinzelbach 585

MITTEILUNGEN AUS DEM S. I. A.

- Schweiz. Register der Ingenieure, der Architekten und der Techniker 585
- Zürcher Ingenieur- und Architekten-Verein 586

ANKÜNDIGUNGEN

- Tagung Regelungstechnik in Heidelberg. Fragen des Wassers und Abwassers. Welt-Erdöl-Kongress New York 1959. Vorträge 586

**Dauerhafter,
billiger bauen mit**



Bauteilen

Ab Lager lieferbar :

Brief- und Milchkasten
Kohleneinwürfe
Keller-Fenster und -Türen
Ventilationseinsätze
Stab- und Gitterroste
Schuhkratzeisen
Teppichrahmen
Wäscheschirme
Wäschehängeanlagen
Teppichklopfische
Kleiderschränke

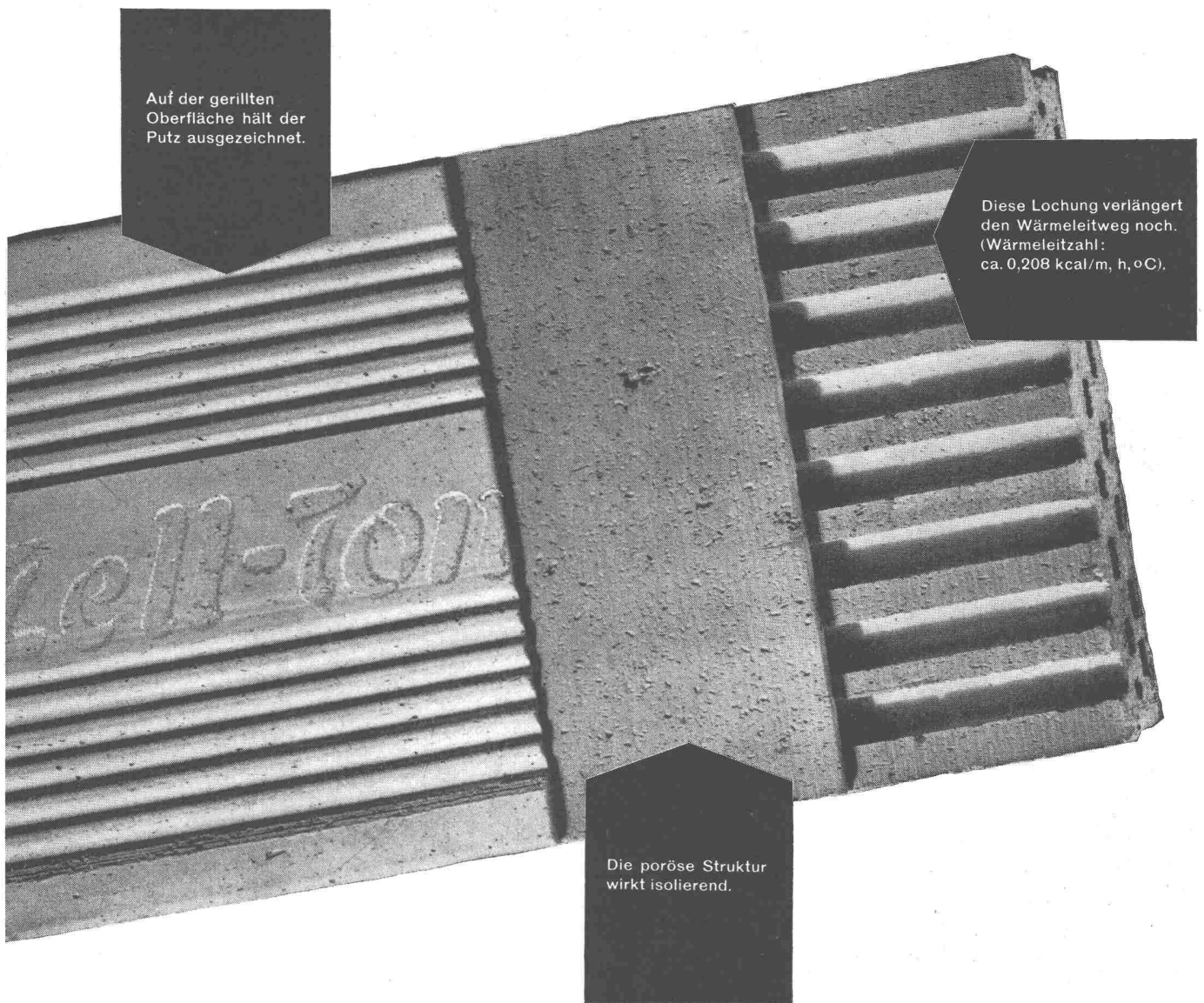
Liefertermin auf Anfrage :

Garagetore
Zählerschrantüren
Fensterzargen
Fensterbänke
Rolladenkasten
Türzargen
Lamellenstoren

Verlangen Sie unsere Spezialprospekte !

Metallbau AG
Zürich 47 Albisrieden

Anemonenstr. 40 Tel. (051) 52 13 00



Zell-Ton

**die ideale Platte für Zwischenwände,
Dachausbauten und Mauerisolierungen**

ZÜRCHER ZIEGELEIEN

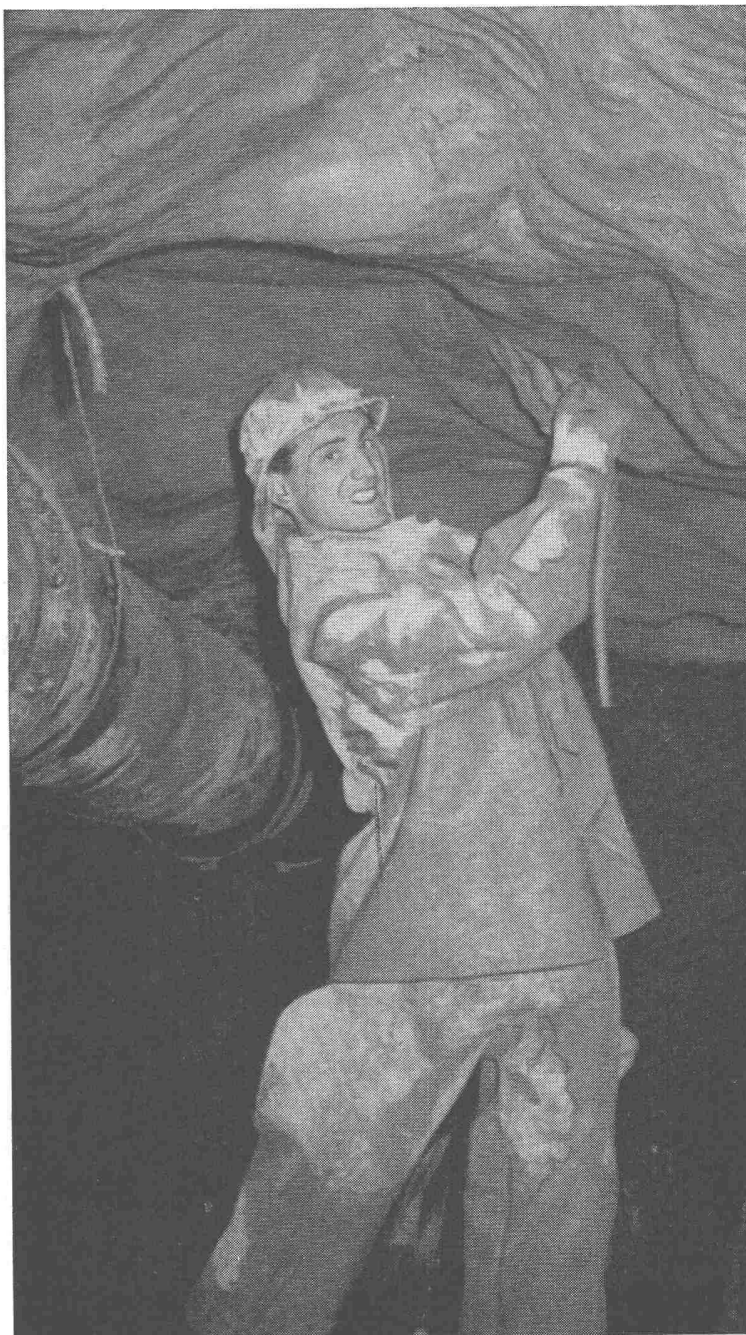
Talstrasse 83 Tel. (051) 23 87 00 Postfach Zürich 1

Seit 1909

SIKA

für Stollen-

dichtungen



**Kraftwerk Zervreila - Kraftwerk Grande Dixence - Kraftwerk
Mauvoisin - Kraftwerk Maggia - Kraftwerk Marmorera - Kraft-
werk Gondo - Kraftwerk Lienne - Kraftwerk Isental - Kraft-
werk Bisistal - Kraftwerk Navisence - Kraftwerk Birsfelden -
Kraftwerk Ernen - Kraftwerk Châtelot - Kraftwerk Oberhasli**



Kaspar Winkler+Co.

FABRIK FÜR CHEMISCHE BAUSTOFFE - ZÜRICH 48-ALTSTETTEN
TEL. (051) 52 53 43 - BERN (031) 8 57 57 - LAUSANNE (021) 23 28 13



The diagram shows a building with a jagged roofline. Inside the building, there are several small rectangles representing windows or doors. The text "Stromunterbruch ..." is written inside the building. Below the building, the text "Betriebsstörung ..." is written. To the right of the building, the text "Zeitverlust ..." is written. The diagram is a simple line drawing on a dark background.

Stromunterbruch ...

Betriebsstörung ...

Zeitverlust ...

CMC Sicherungsautomaten SL für Licht-, Kraft- und Wärmeinstallationen in Wohnungen, Werkstätten, Hotels, öffentlichen Gebäuden usw.

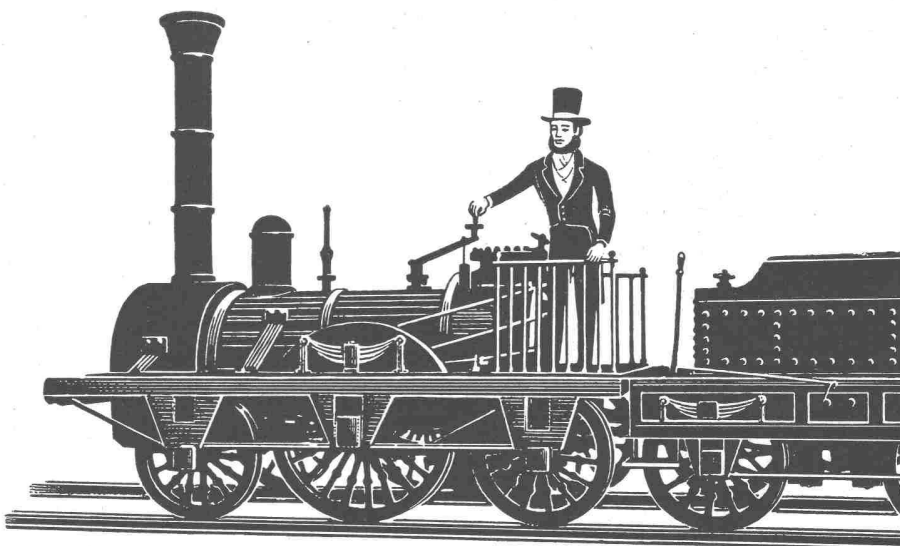
SL Automaten ersetzen Sicherungen und sind zugleich Schalter



The image shows a CMC SL 380V circuit breaker. It is a rectangular device with a large circular handle in the center. The handle has the CMC logo and "SL 380V" printed on it. There are also some smaller markings and a switch on the right side of the device.

EIN FINGERDRUCK BRINGT WIEDER STROM UND LICHT !

CMC CARL MAIER & CIE / SCHAFFHAUSEN
Fabrik elektrischer Apparate und Schaltanlagen • Telefon 053 / 5 61 31



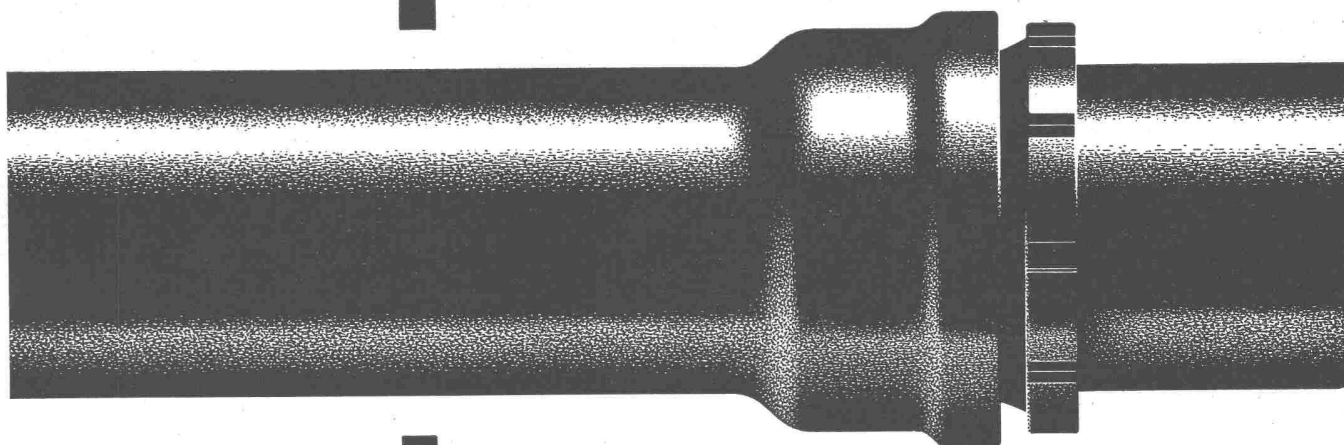
Schon damals...

als die Eisenbahn ein bestauntes Ungeheuer war, strömte das Wasser durch das gusseiserne Rohr. Inzwischen hat die Technik in stürmischem Lauf das Gesicht der Welt verändert. Aber das Gussrohr dient auch heute noch – gleichgültig gegen die Zeit – treu seiner Aufgabe.

Röhren aus Gusseisen!

Welch' anderes Material kann auf solche Bewährung hinweisen? Guss bedeutet eine Garantie, Guss braucht keine Zeugnisse, keine Expertisen. Wo Gussröhren verwendet werden,

da ist für Generationen gesorgt!

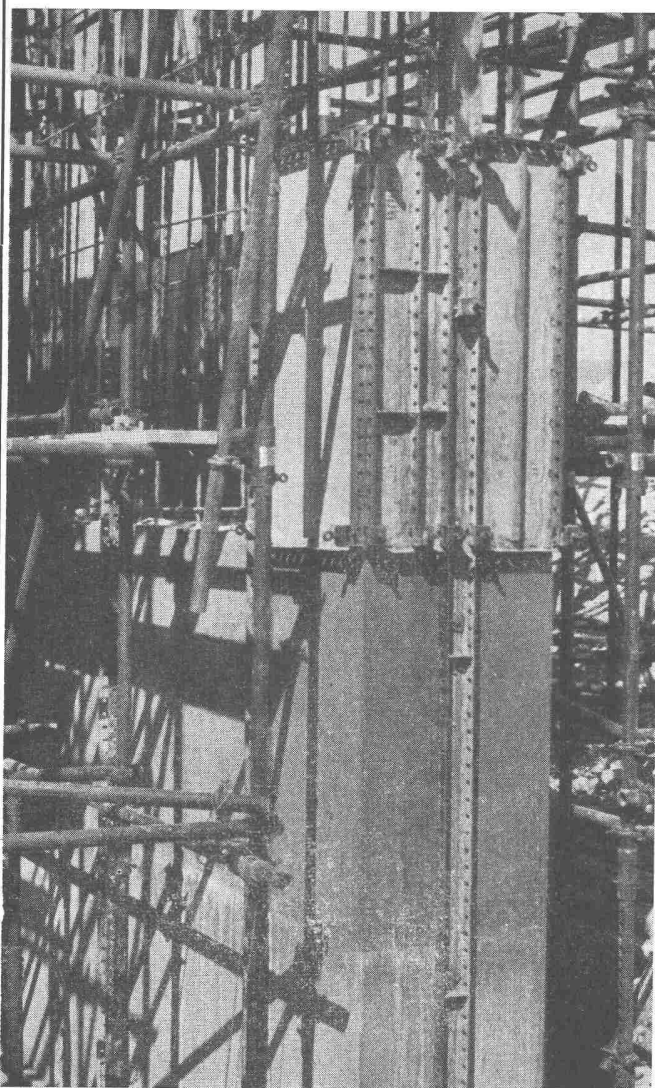


Gusseiserne Druckröhren

Gesellschaft der Ludw. von Roll'schen Eisenwerke AG., Eisenwerk Choindéz

ACROW

BANGERTER LYSS



**DIE STAHLSCHALUNG
ACROW-WALLFORM
ALS VOLL-GLEIT- U. KLETTER-
SCHALUNG FÜR JEDEN ZWECK
SCHNELL - PRÄZIS - ROBUST**

A. BANGERTER & CIE AG LYSS ☎ 032 84123
Abteilung für Bauwerkzeuge Cementwaren und Bausteinwerke

ASEOL

ASEOL PERLA

**bewährt sich im Bau-
betrieb dank seinem
hohen Viskositäts-
index auch in der
kalten Jahreszeit**

Eines der grössten Kraft-
werkbau-Konsortien be-
richtet:

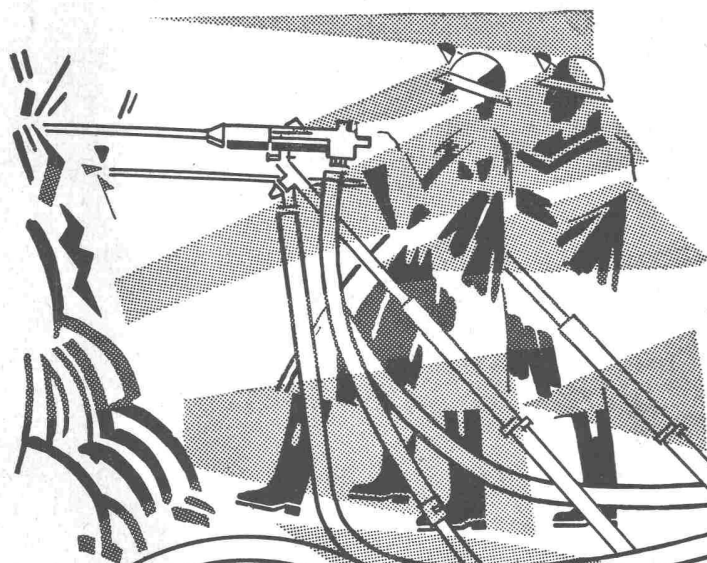
«Wir haben uns auf Grund
der guten Resultate ent-
schlossen, für unsere
Dieselmotoren und Bau-
maschinen nur noch
ASEOL PERLA
zu verwenden.»

(Die Maschinen und Fahr-
zeuge dieses Unterneh-
mens sind auf 2000 m
Höhe der Kälte, Hitze,
dem Regen, Schnee und
Sturm ausgesetzt.)

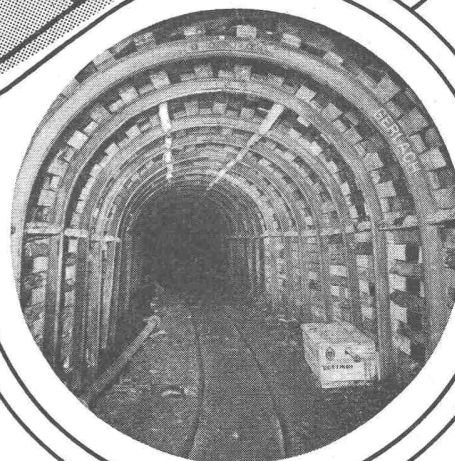
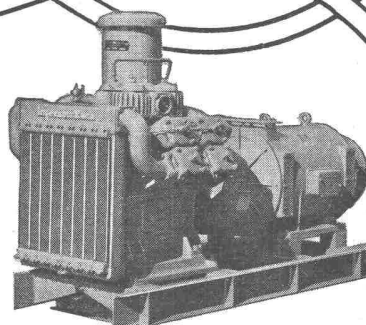
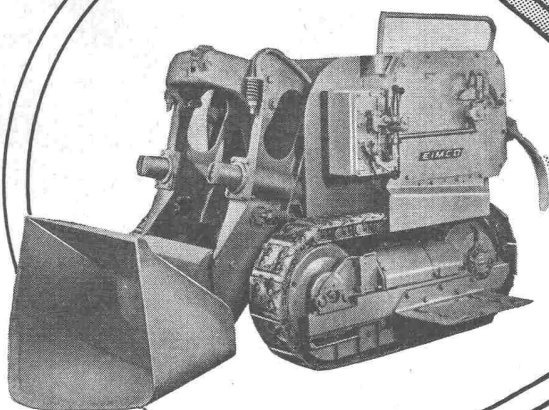
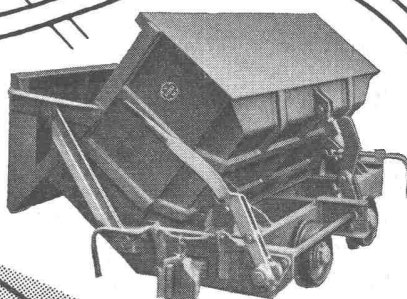
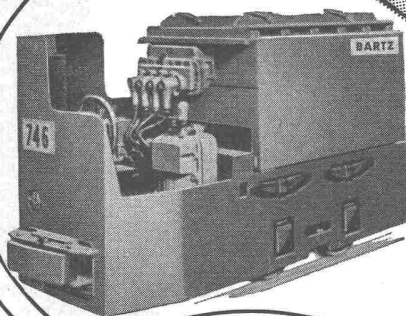
Decken Sie sich **jetzt** zu
günstigen Bedingungen
ein!

Gebinde von 180, 50, 20,
5 und 3,8 Litern ab Lager
lieferbar.

Adolf Schmidts Erben AG. Bern Tel. (031) 2 78 44



**Bewährte
Stollenbau-Geräte
von Weltruf
garantieren Ihnen
den Erfolg**



Robert Aebi & Cie ^{AG} _{SA} Zürich

**VENTILATOR AG
STÄFA**

Spezialisiert seit 1890
Tel. (051) 930136



Klima-Anlagen

Lufttechnische Anlagen
Befeuchtungs-Apparate
Elektrofilter

RWD-Stühle und
Hocker



Zeichenständer
RWD-Rex



Zeichenpult
RWD-Architekt

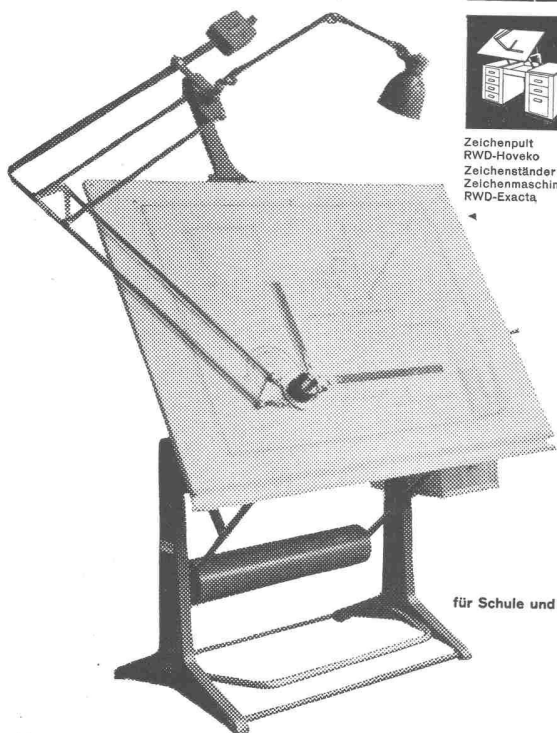


Vertikalplanschränke
RWD-Exacta PV

Zeichenpult
RWD-Hoveko
Zeichenständer und
Zeichenmaschinen
RWD-Exacta



RWD-Schulmöbel

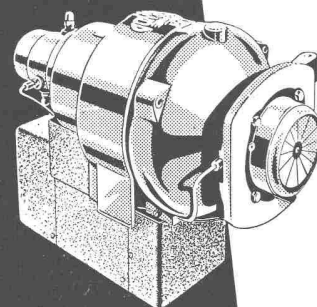


RWD

für Schule und Technik ein Begriff

Reppisch-Werk AG.
Dietikon-Zürich
Gieserei
Maschinenfabrik
Möbelfabrik
Tel. (051) 91 81 03
gegr. 1906

CUENOD



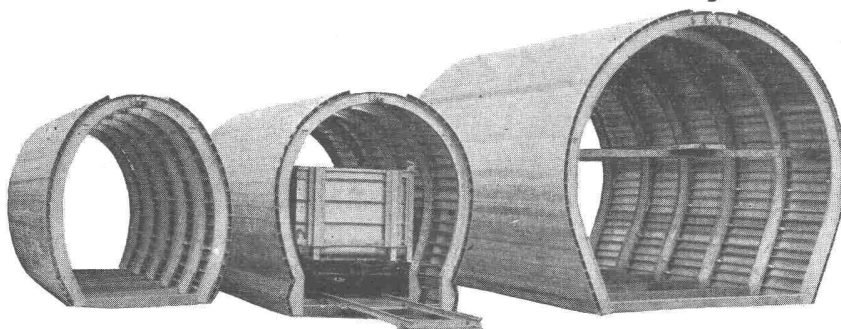
**ÖLBRENNER FÜR
JEDEN ZWECK
STOPFBÜCHSENLOSE
UMWÄLZPUMPEN
FÜR ZENTRALHEIZUNG**

ATELIERS DES CHARMILLES S.A. USINE DE CHATELAINE

GENÈVE - TÉL. (022) 33 24 40

VERTRETUNGEN UND SERVICE-STATIONEN IN DER GANZEN SCHWEIZ

Die neue pat. Aeberli-Leichtmetall-Schalung zeichnet sich aus durch robuste Bauweise und sehr leichte Handhabung. Dank der geringen Stückgewichte und der sinnvollen einfachen und zuverlässigen Zusammenfügung der einzelnen Elemente, lassen sich ganz wesentliche Einsparungen, bis zu 50 %, erzielen. Die glatte Oberfläche der Murali und deren genaue Aneinanderfügung ergeben sehr saubere Betonwände! Durch das leichte Gewicht ist auch die Unfallgefahr geringer.



Alb. Aeberli

Konstruktionswerkstätte Zürich 38
Albisstrasse 62 Telephone (051) 45 13 28

SPRITZBETON

die neuzeitliche Methode für Betonarbeiten im Stollen- und Tunnelbau.

Felsverkleidungen mit Spritzbeton erfordern keine Fundamente und keine Schalungen, deshalb erhebliche Zeitgewinne.

Während des Vortriebes ausgeführte Felskonsolidierungen mit Spritzbeton:

MAGGIA-KRAFTWERKE:	Freilaufstollen Isorno und Lodano
KRAFTWERKE MAUVOISIN:	Druckstollen Mayens de Riddes
KRAFTWERKE ZERVREILA:	Druckstollen Safiental
	Druckschacht Rothenbrunnen
GRANDE DIXENCE:	Druckstollen Le Chargeur
	Druckstollen Fionnay—Rhône
ARNON-DIABLERETS:	Druckstollen Ayerne
GOUGRA:	Druckstollen Vissoie
ACKERSAND II:	Druckstollen St. Niklaus

Ausgeführte Stollen- und Tunnelverkleidungen:

MAGGIA-KRAFTWERKE:	Freilaufstollen Verbano
	Druckstollen Peccia
	Zulaufstollen Cambleo
KRAFTWERK VERZASCA:	Zulaufstollen
GRANDE DIXENCE:	Druckstollen Le Chargeur—Louvie
KRAFTWERK BISISTHAL:	Zulaufstollen
KRAFTWERKE OBERHASLI:	Zulaufstollen Rotlauri
AXENSTRASSE:	Tunnel Franziskus und Laui
GOUGRA:	Schrägschacht Motec

Ausgeführte Böschungssicherungen mit Spritzbeton:

KRAFTWERK MARMORERA:	An der neuen Strasse über dem Stausee
KRAFTWERKE MAUVOISIN:	Längs der Druckleitung zur Zentrale Riddes
KRAFTWERK ERNEN:	Binn, Konsolidierungen



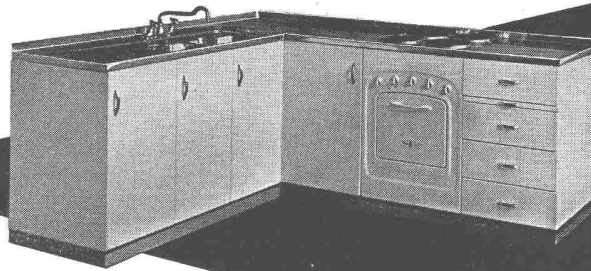
Die Spezialfirma für Spritzbeton, Gunit
und PERFO-Bolzenbefestigungen

SPRITZBAU AG WIDEN AG

Büro: Zürich 3 Werdstrasse 128 Telephon (051) 35 14 77

MODERNE KÜCHE - BLOCKKOMBINATION

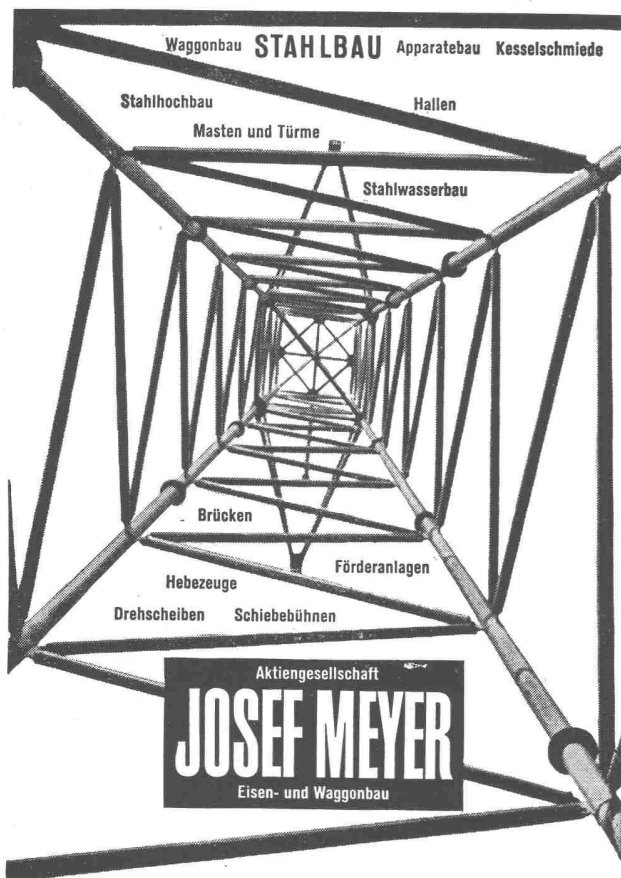
DOUSSE



LA MÉNAGÈRE AG. MURTEN

Ména-Lux

Jedes Ding, jeder Apparat befindet sich an seinem Platz: der elektrische Kochherd, der Kühlschrank, der Boiler, der Spültisch mit Tropfteil, die Rüstnische, die Schränke mit Tablar und der Schubladenstock. Die Chromstahlabdeckung und die aparte Emailfarbe des Unterbaus tragen wesentlich zum äusserst einfachen Unterhalt der Kombinationen bei.



MÖHLIN Tel. (061) 88 12 41

Glasdächer
Senkrechte
Verglasungen



Kittlos
absolut dicht
korrosionssicher
spannungsfrei
beste Referenzen

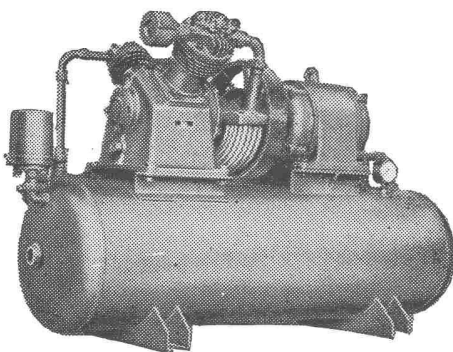
Glasdachbau, unsere
Spezialität seit 1907

Jakob

SCHERRER

Söhne

ZÜRICH 2
Allmendstr. 7
Tel.: 051/25 79 80



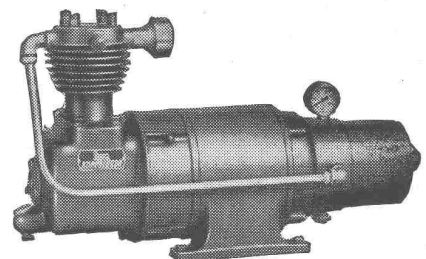
HAUG
KOMPRESSOREN
Kompressoren

3-140 m³/h, 6-25 atü
ein- und zweistufig,
ein- und mehrzylindrig

Vakuumpumpen

2-37 m³/h, bis 90% Vakuum
Kolben- und Rotationspumpen
Hochdruckgebläse

Vollautomatische Druckluft- und Vakuumanlagen



FRITZ HAUG A.-G., MASCHINENFABRIK, ST. GALLEN

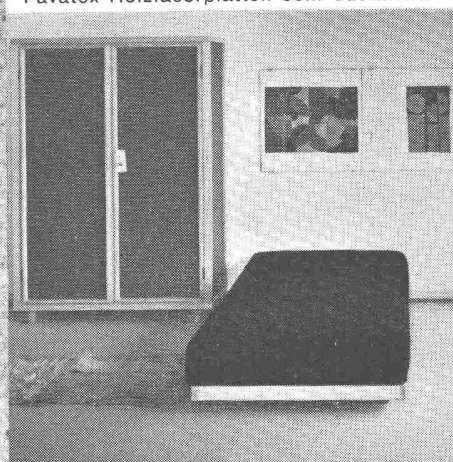
Telephon (071) 24 64 37

Neues Bauen

Eine Inseratenfolge über die Anwendung von Pavatex
Nr. 5 Der Möbelbau

Auch im modernen Möbelbau finden Holz-faserplatten immer mehr Verwendung. So baut die Werkgenossenschaft Wohnhilfe in Zürich einen Pavatex-Schrank. Nicht nur für die Rückwand, sondern auch für die Front- und Seitenfüllungen werden Pavatex Hart-platten verwendet, wobei als Sichtseite die rauhe, plastische Struktur verleihende Siebfläche dient. Farbig gespritzt, geben diese Füllungen dem Schrank eine moderne, eigenwillige Note. Sie sind abwaschbar, stabil und gegen Schlag weniger empfindlich als Holz. Der Pavatex-Schrank ist preislich sehr günstig, kommt dem neuzeitlichen Formempfinden entgegen und bringt in jedes moderne Heim eine angenehm aufglockerte Atmosphäre.

Herr A. Milani, Leiter der Werkgenossenschaft Wohnhilfe in Zürich, erklärt: In den Holzfaserverplatten erkenne ich ein modernes Material, dessen Anwendungsmöglichkeiten auch im Möbelbau noch lange nicht voll ausgenützt sind. Beim Bau unseres Pavatex-Schranks kommt uns die Stabilität und die Schönheit der Struktur der glatten wie der rauhen Siebfläche der Pavatex Holzfaserverplatten sehr zustatten.

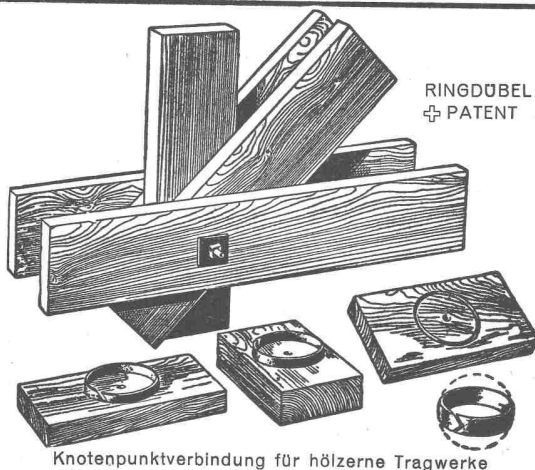


Nur

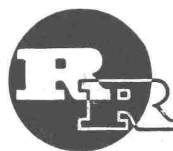
pavatex

ist wirklich Pavatex

Pavatex AG, Zürich 2, Jenatschstrasse 4,
Telefon (051) 23 76 76



Knotenpunktverbindung für hölzerne Tragwerke



R. RIGLING & CO.
Holzkonstruktionen

**Hallen
Fabrikbauten
Treppenbau**

Zürich - Oerlikon

Leutschenbachstr. 44

Telephon (051) 46 82 25

Briefadresse: Postfach Zürich 50

Ruhig...



arbeitet in *Fluoreszenzröhren-Beleuchtungsanlagen*
das **KNOBEL-VACO-Vorschaltgerät**.

Jede Fluoreszenzröhre benötigt ein Vorschaltgerät. Es ist — von aussen unsichtbar — in den Beleuchtungskörper eingebaut.
Dringen Sie daher beim Kauf von Beleuchtungskörpern darauf, dass diese mit dem sicher und brummfrei funktionierenden KNOBEL-VACO-Vorschaltgerät ausgerüstet sind.

KNOBEL  ENNENDA

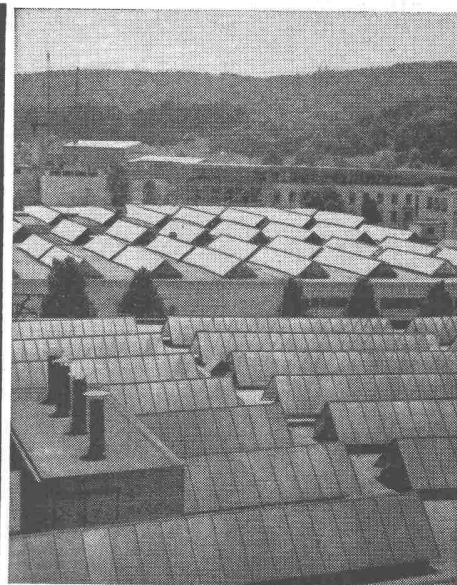
Grösste und älteste Vorschaltgerätefabrik der Schweiz
Vertreten durch: Ernst Scherer, Freudenbergr. 59, Zürich 7,
Telephon 051/24 33 85

Auch das *Knobel-Perfektstart-Gerät* ist ein VACO-Gerät. Es besitzt hervorragende Zündeigenschaften.

TEL. 051/933232

WALLISELEN-ZH

SIEGFRIED KELLER CO



Kittlose Glasdächer
SYSTEM WEMA

Hofüberdachungen und Vordächer
Shedrinnen



BFZ-DICHTUNGEN

Phenolfrei

+ PATENT +

für Zementrohre und Steinzeugleitungen, speziell Kanalisationen, Trinkwasserleitungen, Schmutzwasserkanäle, Sammelleitungen

Grösste Elastizität, absolute Dichtigkeit, säurebeständig

Verlangen Sie Referenzen und Prospekte

AG. für chemisch-bautechnische Produkte
Würenlos (Aargau)

Telephon (056) 3 53 44

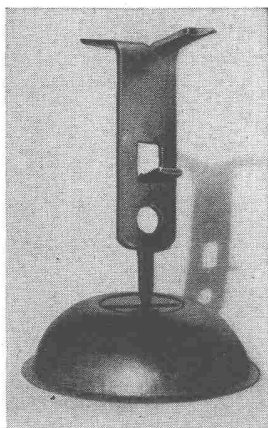
Heute

wo heruntergehängte Decken und Klimaanlage, Strahlenheizungen und Trockenstuckplatten immer häufiger verwendet werden,

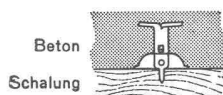
muss auch die Dübelfrage rationell gelöst werden.

Wir lösen dieses Problem auf eine frappant einfache und billige Art durch:

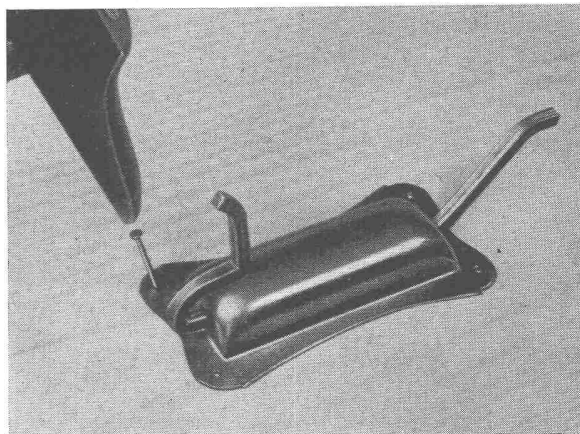
Dübel-Glocke GARTENMANN oder



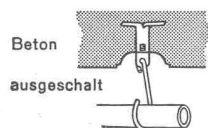
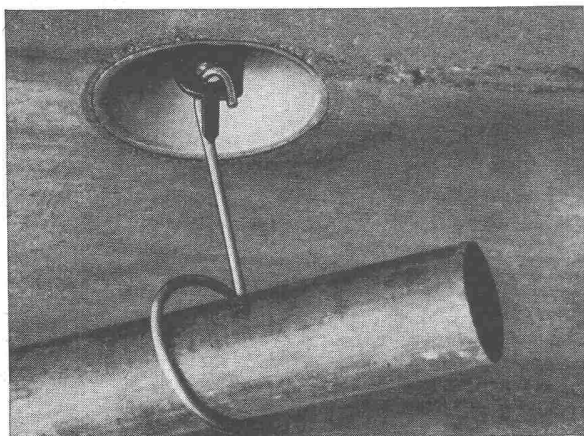
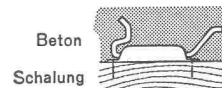
Mit 1—2 Hammerschlägen sitzt die Dübelglocke in der Verschalung



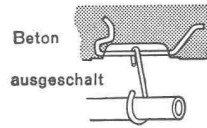
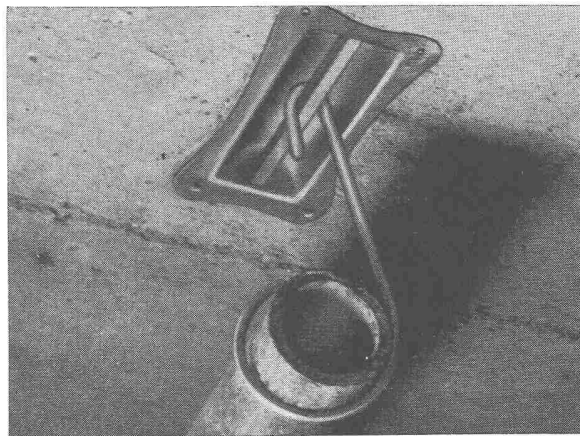
Dübel-Boxe GARTENMANN



Die Dübelboxe wird mittels 2—4 Drahtstiften auf die Verschalung genagelt



Nach dem Betonieren und Ausschalen



Nach dem Betonieren und Ausschalen

Mit Fr. 450.—, dem Preis für 1000 Dübel-Glocken oder -Boxen, schaffen Sie 1000 solide Aufhängemöglichkeiten.

Unser Abstandhalter IDEAL gewährleistet tadellose Lage der Armierung im Beton.

Zu beziehen durch den Baumaterialhandel.



C. Gartenmann & Cie AG

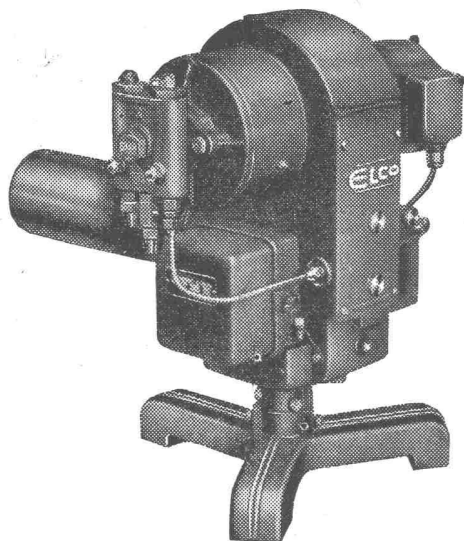
BASEL: Tel. 061/23 04 84

BERN: Tel. 031/4 61 61

GENÈVE: Tel. 022/24 63 23

ZÜRICH: Tel. 051/23 60 55

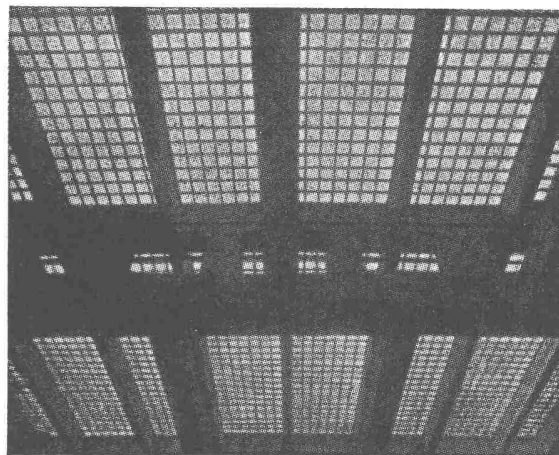
Der schweizerische Qualitätsölbrenner

ELCO

30jährige Erfahrung / grösste Ölbrenner-Spezialfabrik der Schweiz / Tausende von Referenzen / prompter, gut organisierter Service / Wirtschaftlichkeit, Sicherheit, Zuverlässigkeit / Beratung und Offerte unverbindlich

LOOSER & CO., ZÜRICH

Wilhelmstrasse 2
Tel. (051) 42 00 71

**BAUGLÄSER**

Alle Sorten und Neuheiten zu günstigen Preisen.

GLASBETON Spezialabteilung für **Glasbeton-Oberlichter**, garantiert wasserdicht, **begeh-** und **befahrbar** Ausführung, mit extra hellen, lichtstreuenden Kristallprismen.

GLASBAUSTEINE extra hell, für Aussenwände, Treppenhäuser, innere Trennwände. Vorzügliche Isolation gegen Kälte, Wärme und Schall. Grosse Referenzliste. Verlangen Sie kostenlose Dokumentation und Offerte.

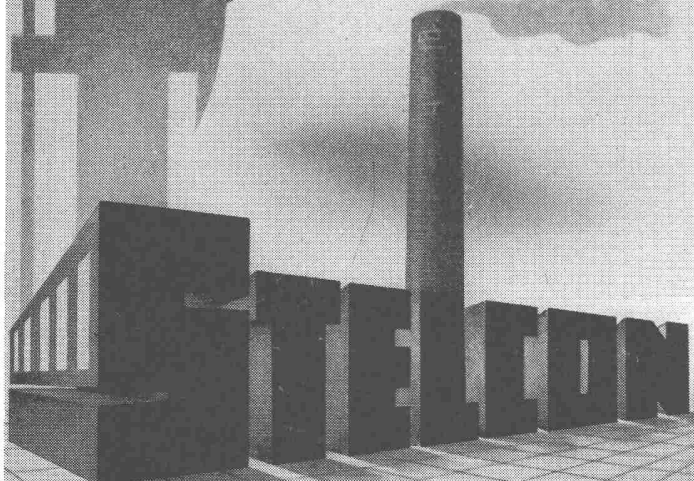
Ruppert, Singer & Cie. AG., Zürich

Tafelglas en gros und Spiegelmanufaktur

Telephon (051) 52 53 53 - Gegründet 1884

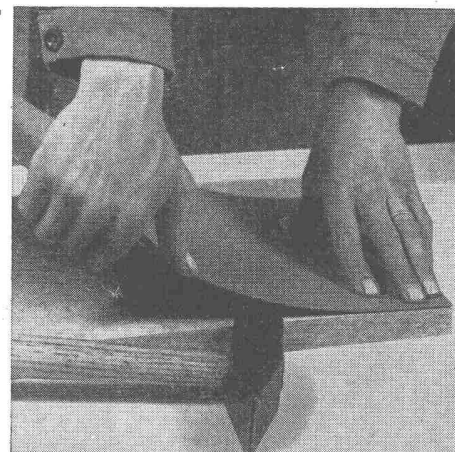
Briefadresse: Zürich 48, Altstetten

In den
größten und wichtigsten
Betrieben der Welt



INDUSTRIEBÖDEN
RICHNER AG. ZÜRICH

DREIKÖNIGSTRASSE 21
TELEFON (051) 23 32 75

BRIGATEX

**Sofort und ohne Pressdruck
abbindender Kaltleim**

für Holzfaserplatten (Pavatex, Grisotex usw.), Linoleum, Kunstharzplatten (Textolite, Durolux, Argolite, Kellco usw.) und für andere Baumaterialien.

**Verlangen Sie eine Instruktion durch
unseren technischen Dienst**

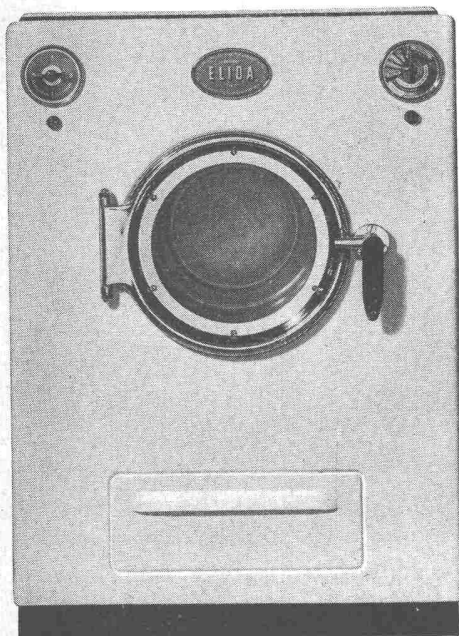
DR. M. EBNÖTHER

SEMPACH

Telephon (041) 78 13 51

Eine eindrückliche Zahl: 32 000!

ELIDA



ELIDA
Vollautomat
Typ A-7 mit
Laugenpumpe
und
Sicherheits-
thermostat
Fr. 2800.—

Ja — mehr als 32 000 Schweizer Frauen waschen mit ELIDA Vollautomaten und Waschmaschinen. Kann es für ELIDA eine noch bessere Empfehlung geben!

Die vollautomatische ELIDA Waschmaschine Typ A-7 fasst 5 kg Trockenwäsche. Ausser dem Einstellen des Haupt- und Programmschalters sowie dem Einfüllen der Waschmittel hat man nur noch die trockene Wäsche einzulegen und diese nach Beendigung des Waschprozesses, zum Aufhängen bereit, wieder herauszunehmen.

Der ELIDA Vollautomat A-7 bewältigt folgendes Waschprogramm vollautomatisch: Vorwaschen, waschen und kochen, heiss, warm, kalt und klar spülen sowie ausschwingen. Er ermöglicht aber, trotz Vollautomatik, auch ein individuelles Waschen.

Verlangen Sie bitte unsere ausführlichen Sammelprospekte Nr. 500 für sämtliche vollautomatischen und nichtautomatischen Waschmaschinenmodelle.

AG. für Technische Neuheiten Binningen-Basel
Abt.: ELIDA Waschmaschinen Telephone (061) 38 66 00

Flexible Zuleitung
zu Motoren
im Freien
und Betrieb

wetterfest
unverwüstlich

bewährt auch in
Tropen und Arktis,
Hitze und Kälte

Butanox Kabel

Aktiengesellschaft R. & E. Huber,
Schweizerische Kabel-, Draht- und Gummiwerke
Pfäffikon-Zürich, gegr. 1882

HUBER

PFÄFFIKON ZH

Fluoreszenzleuchten - unsere Spezialität!



Ein Beispiel aus der Automobilindustrie

Spezialfabrik für Fluoreszenzlampen-Beleuchtungskörper, Herisau, Telephon 071/52363/64



Conduites forcées
Ponts-Roulants
Charpentes
Chaudronnerie
Mécanique
Pylones

COLLECTEUR POUR UNE CONDUITE FOR-
CÉE A L'ÉTRANGER, DIAMÈTRE INTÉRIEUR
2040 / 1700/3 × 850 mm. ESSAIS DE PRESSION
EN ATELIER A 29 ATM.

GIOVANOLA MONTHEY

Photo A. Pot, Monthey