

Zeitschrift: Revue économique franco-suisse
Band: 45 (1965)
Heft: 4: Sports d'hiver

Werbung

Nutzungsbedingungen

Die ETH-Bibliothek ist die Anbieterin der digitalisierten Zeitschriften. Sie besitzt keine Urheberrechte an den Zeitschriften und ist nicht verantwortlich für deren Inhalte. Die Rechte liegen in der Regel bei den Herausgebern beziehungsweise den externen Rechteinhabern. [Siehe Rechtliche Hinweise.](#)

Conditions d'utilisation

L'ETH Library est le fournisseur des revues numérisées. Elle ne détient aucun droit d'auteur sur les revues et n'est pas responsable de leur contenu. En règle générale, les droits sont détenus par les éditeurs ou les détenteurs de droits externes. [Voir Informations légales.](#)

Terms of use

The ETH Library is the provider of the digitised journals. It does not own any copyrights to the journals and is not responsible for their content. The rights usually lie with the publishers or the external rights holders. [See Legal notice.](#)

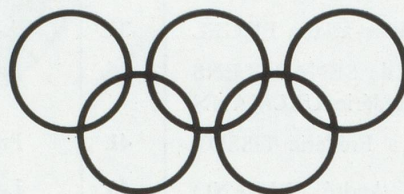
Download PDF: 31.10.2024

ETH-Bibliothek Zürich, E-Periodica, <https://www.e-periodica.ch>

SULZER

Sulzer Frères, Société Anonyme
Winterthur, Suisse

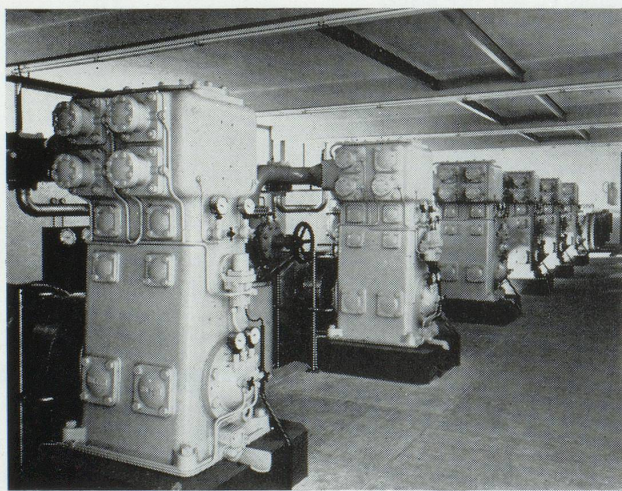
La patinoire artificielle pour les
IX^{es} Jeux olympiques d'hiver 1964
à Innsbruck, construite par Sulzer



Près de 100 ans de pratique dans la construction d'installations frigorifiques Sulzer garantissent également un travail de qualité dans l'exécution de patinoires artificielles. Ces expériences ont revêtu une importance décisive pour la réalisation de la plus grande patinoire artificielle du monde, à Innsbruck. De nombreux facteurs ont dû être pris en considération — des recherches sur l'insensibilité au gel du soubassement jusqu'à l'étude des conditions climatiques des diverses surfaces de glace — afin que l'installation corresponde à toutes les exigences techniques.

963-1f

Avantages des patinoires artificielles Sulzer:



■ La salle des machines, véritable cœur de la patinoire artificielle, avec les compresseurs frigorifiques à piston sec Sulzer, est une authentique spécialité de notre maison.

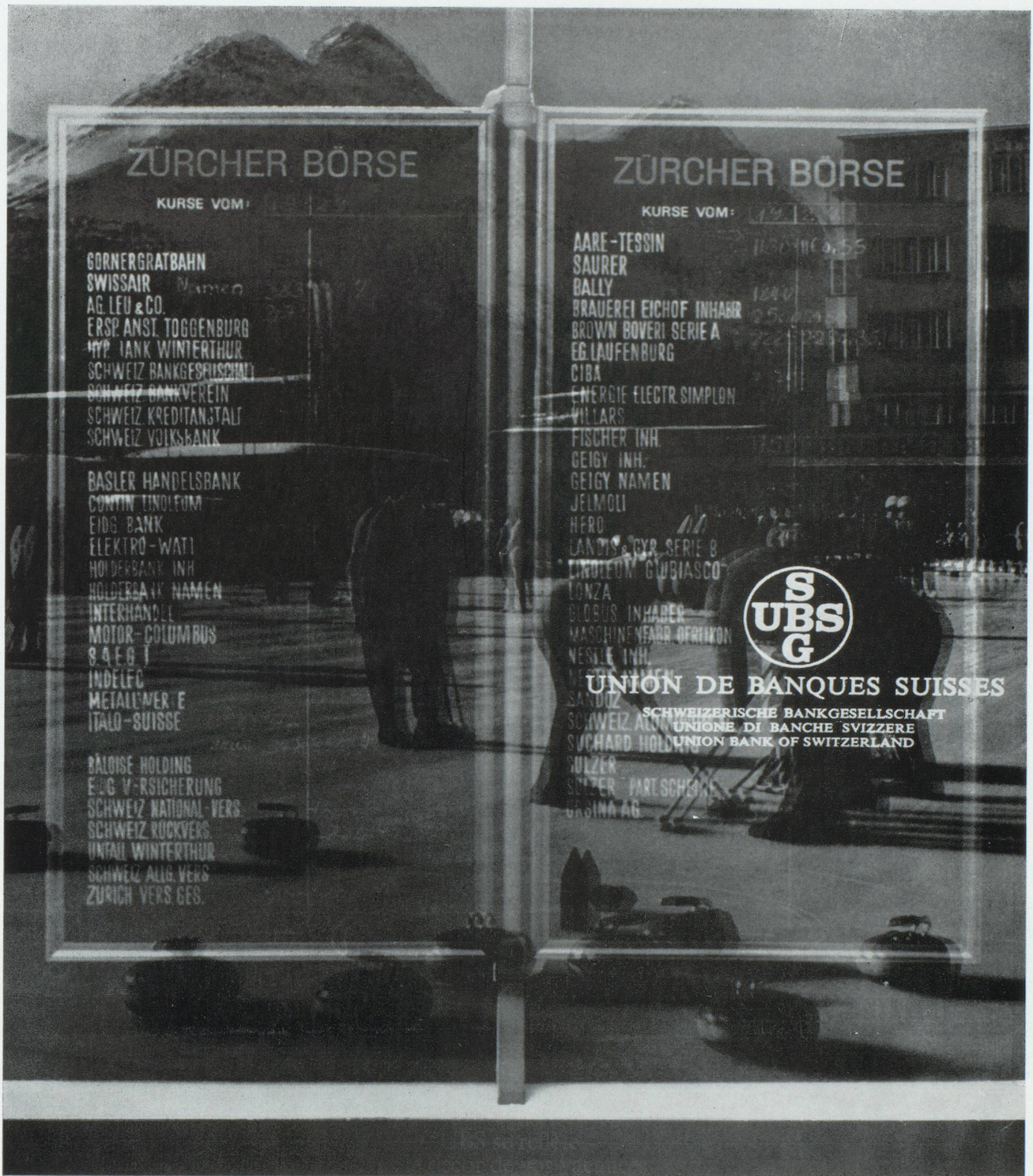
Ces compresseurs fonctionnent sans graissage du cylindre, si bien qu'aucune goutte d'huile ne pénètre dans le circuit de l'agent frigorifique, ce qui exclut la formation d'un film d'huile isolant dans le réseau tubulaire de la dalle. Même après une exploitation de plusieurs années, l'installation conserve une bonne transmission du froid et un rendement élevé.

■ Les réglages électroniques garantissent une qualité impeccable de la glace avec une consommation minimale de courant. Toute l'installation productrice de glace est commandée de façon entièrement automatique. Une tâche particulièrement importante est remplie par le réglage de la température de la glace, car celle-ci est soumise à des influences extrêmement variables, selon les conditions météorologiques, le nombre de patineurs et le moment de la journée.

■ L'évaporation directe de l'agent frigorifique dans le système tubulaire abaisse les frais d'installation et d'exploitation.

Service mondial par: **London W.C.1:** Sulzer Bros. (London) Ltd., Bainbridge Street; **Paris 7^e:** Cie de Construction Mécanique Procédés Sulzer, 19, rue Cognacq-Jay; **Lisboa:** Sulzer Irmãos Lda., Apartado 2702; **Madrid:** Sulzer Hermanos S.A., Apartado 6050; **Oslo:** Sulzer Brothers, Nordisk Akjeselskap, Riddervoldsgate 7; **Amsterdam-C:** Gebroeders Sulzer Nederland N.V., Singel 146; **New York (6), N.Y.:** Sulzer Bros. Inc., 19 Rector Street; **Montreal:** Sulzer Bros. (Canada) Ltd., 1310 Greene Avenue, Suite 650; **Singapore**

9: Sulzer Central Office for S.E. Asia, Newton P.O. Box 8; **Mexico 1, D.F.:** Sulzer Hermanos S.A., Apartado postal 7183; **Rio de Janeiro:** Sulzer do Brasil S.A., Caixa postal 2435; **Buenos Aires (R74):** S.A. Sulzer Hermanos S.I.L., Avenida Belgrano, N° 865, 2° P; **Johannesburg:** Sulzer Bros. (South Africa) Ltd., P.O. Box 930; **Beirut:** Sulzer Bros. Ltd., Middle East Consulting Office, P.O.B. 5317; **Tokyo:** Sulzer Brothers (Japan) Limited, C.P.O. 147. Représentants dans tous les autres pays.



L'UBS se reflète
dans le décor de vos vacances

En Suisse, l'UBS fait partie du paysage. A la montagne comme à la ville, les 100 succursales de l'Union de Banques Suisses rendent votre séjour encore plus agréable. En résolvant

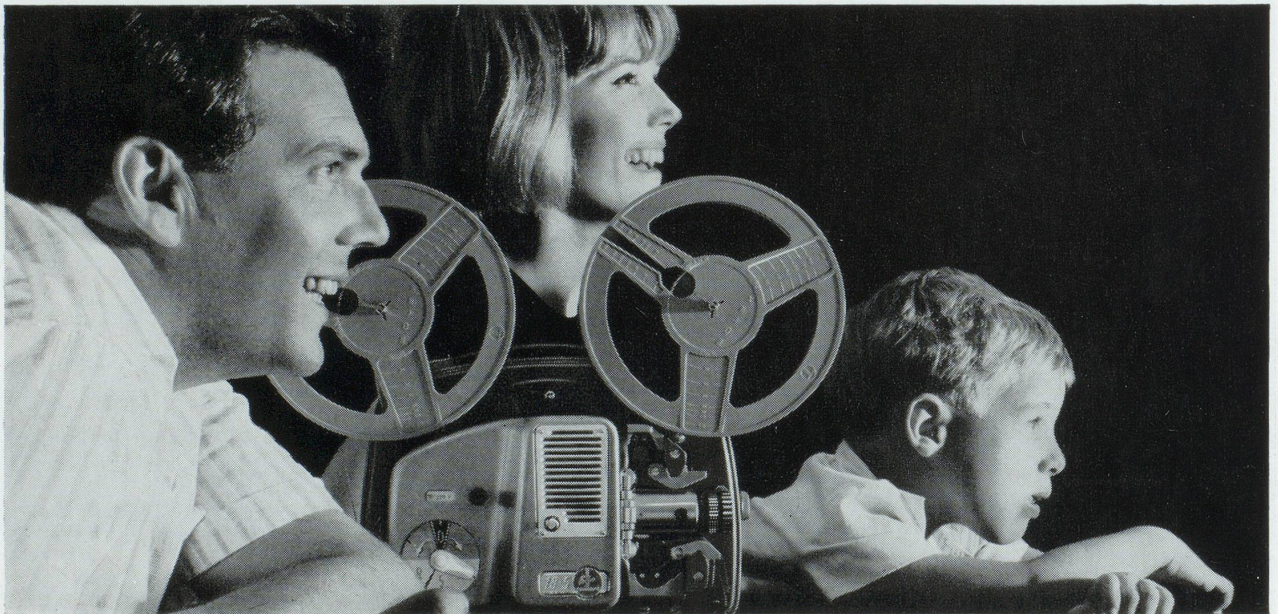
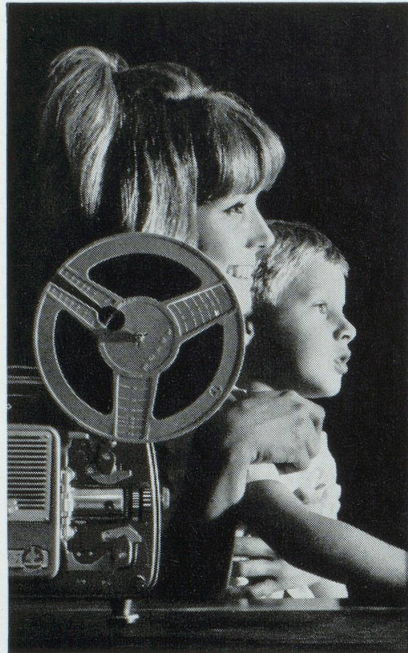
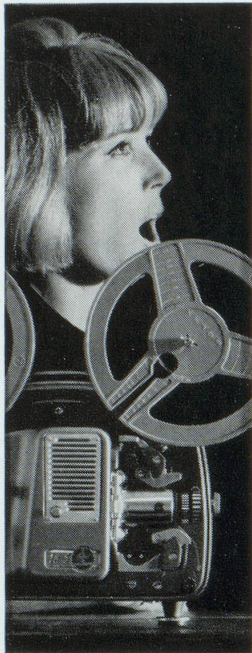
vos problèmes de change et de banque.

L'UBS vous souhaite autant de neige que de soleil, et un 1966 brillant comme un sou neuf!

Qu'est-ce
qui étonne ?

Qu'est-ce
qui ravit ?

Qu'est-ce
qui passionne ?



C'est le cinéma amateur, l'enchantement de toute la famille !

Vite, demandez une démonstration des caméras et projecteurs Paillard Bolex à votre fournisseur photo-ciné. Choisissez entre les caméras Bolex S1, P4 et K2, qui assurent, sans aucune difficulté, des images fidèles et contrastées. Il n'a jamais été plus facile de réjouir votre famille et vos amis !

Passez de joyeuses soirées avec le projecteur Bolex 18-5 Automatic. Le chargement automatique vous délivre de tout souci technique. Il vous permet également de projeter à votre gré, au ralenti ou en marche arrière.

Faites-vous déjà du cinéma Super 8 ? Alors, le nouveau projecteur Bolex 18-5 Super, avec chargement entièrement automatique, sera le cadeau idéal.

Découvrez, vous aussi, les joies du cinéma avec Paillard Bolex! Demandez une documentation PN gratuite à : Paillard Bolex S.A., 22, avenue Hoche, Paris 8^e

PAILLARD BOLEX



1941 003



Chronomètre Omega Constellation avec cadran en or massif. Il est automatique et indique la date.

Les horlogers qui ont fait cette Omega Constellation ont été les premiers à remporter tous les records suisses de précision pour montres-bracelets

Les horlogers suisses l'ont dotée d'une haute précision. Grâce à leurs soins assidus, elle la gardera très longtemps.
Le chronomètre Constellation est une des meilleures montres suisses. Voici pourquoi!

■ **Ils l'ont élaborée avec le plus grand soin.** Le souci de la perfection technique préside à la naissance de la Constellation. En 1964, il fut proclamé que pour la première fois dans l'histoire horlogère un seul fabricant remportait aux Observatoires de Genève et Neuchâtel les quatre records de précision pour montres-bracelet. Cet exploit était l'œuvre d'Omega. Et chaque Constellation bénéficie de la perfection technique d'Omega.

■ **Ils l'ont dotée d'une haute précision.** Ils l'ont auscultée au cours de sa fabrication au moyen de microscopes puissants. C'est avec le doigt délicat du chirurgien qu'ils ont manipulé les 153 pièces essentielles de son mouvement. Ils savent qu'une erreur représentant plus du neuvième de l'épaisseur d'un cheveu serait fatale à la précision et à la longé-

vité de ce mouvement. C'est pourquoi ils pensent en millième de millimètre.

■ **Ils l'ont vouée à une longue existence.** Les techniciens d'Omega savent que les poussières sont l'ennemi juré d'une montre. La moindre particule de poussière, invisible à l'œil nu, est aussi dangereuse pour le mécanisme de la montre qu'un clou enfoncé dans un pneu.

Les parties mobiles de la montre sont donc polies jusqu'à briller comme un miroir. Puis munies de paliers en rubis. Toutes les pièces du mouvement sont nettoyées par immersion répétée dans des bains parcourus d'ultrasons.

■ **Ils l'ont soumise à des tests.** Aucun chronomètre Constellation n'est mis en vente avant d'avoir donné la preuve de ses qualités. Les différentes pièces de

son mouvement ne subissent pas moins de 1497 contrôles. Le fonctionnement de la montre terminée est encore vérifié à plusieurs reprises. Alors, chaque Constellation doit prouver sa haute précision au cours des 360 heures de tests imposés par les Bureaux suisses de Contrôle officiel de la marche des chronomètres. Tests où la Constellation réussit brillamment puisque son certificat porte la mention « Résultats particulièrement bons », la plus haute distinction qui définit la précision d'un chronomètre.

■ **Ils la placent chez des hommes de confiance.** On ne trouve pas la Constellation dans tous les magasins d'horlogerie. Sa vente est un privilège qui n'est accordé qu'à des horlogers spécialement qualifiés. A des hommes qui sont en mesure de comprendre et

d'apprécier la valeur d'un chronomètre.

■ **Ils l'entourent d'une constante attention.** Dans 156 pays, chaque concessionnaire Omega se sentira responsable de votre montre, comme si lui-même vous l'avait vendue.

Cette solidarité internationale et l'utilisation de pièces détachées, rigoureusement d'origine, constituent la plus efficiente organisation mondiale pour la mesure du temps: Le Service Mondial Omega.

Pourquoi n'auriez-vous pas une Omega, vous aussi?

Toutes les Omega Constellation sont automatiques, étanches, antichocs et antimagnétiques. Selon vos goûts, vous choisirez la vôtre avec ou sans calendrier. En or 18 ct, acier avec coiffe or ou acier inoxydable.

Ω
OMEGA

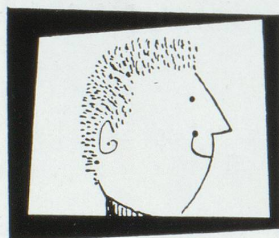
INSTITUT LES PERRIÈRES
LES DIABLERETS (VD)

SUISSE 1200 m

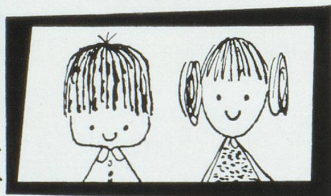
- Classes de la 8^e à la seconde
- Sections classiques et modernes
- Programmes Français et Suisses
- École reconnue par l'État
- Tous les sports d'Été et d'Hiver



SPEDIC 37 a



pour lui



pour eux



pour elle

OVOMALTINE
 DONNE DES FORCES

R. L. Dupuy

BUHLER



Machines et Installations

de

Minoteries et Semouleries — Huileries et Silos et Entrepôts — Manutention mécanique et pneumatique — Transporteurs " REDLER " pour manutention horizontale et verticale — Fabriques de pâtes alimentaires — Fabriques de cacao et chocolat — Broyeuses pour couleurs — Machines à couler sous pression — Machines à injecter les matières thermostiques — Machines à composer et à imprimer tous formats

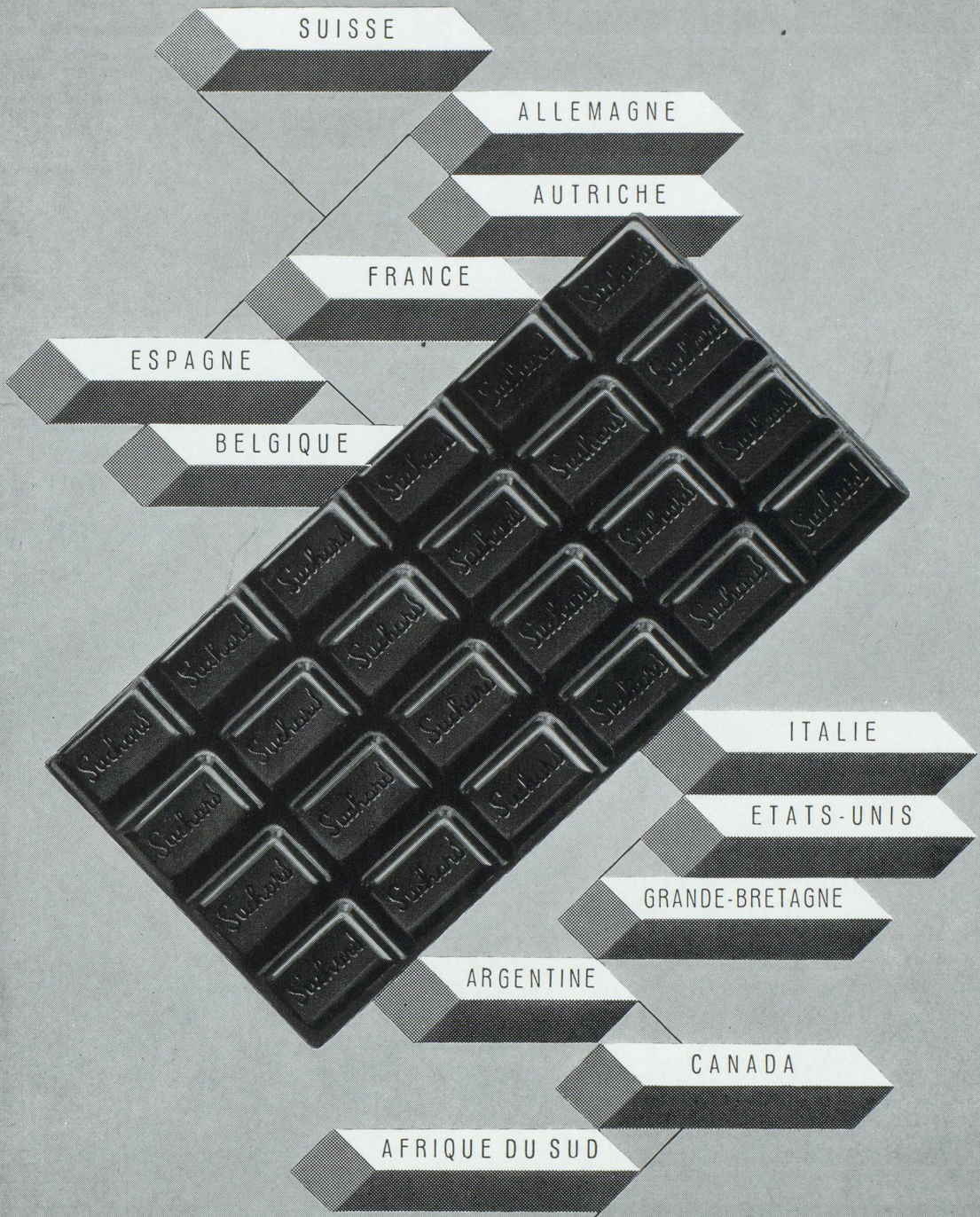
BUHLER FRÈRES

42, rue du Louvre - PARIS

Tél. : 488.89-94 (8 lignes)

Télex : 23 948 Buhler PARIS

B. P. 32-01



Suchard

RÉPUTATION DE QUALITÉ — ACTIVITÉ MONDIALE

BALLY KOFLACH

SYNERGIE



ENFIN LA CHAUSSURE DE SKI IDÉALE!

Mettant à profit l'expérience des techniciens les plus réputés, Bally présente, en exclusivité en France, son nouveau modèle BALLY KOFLACH. ① Fermeture à sangles (exclusivité BALLY KOFLACH) s'adaptant à chaque forme de pied et procurant un sentiment d'avancée. ② Tige intérieure matelassée, tige extérieure rigide assurant un parfait blocage de la cheville. ③ Bordure mousse du haut de la tige évitant toute blessure au-dessus de la fixation parfaite de la chaussure. ④ Languette en mousse articulée. ⑤ Crochets réglables permettant une fixation parfaite de la chaussure.

En vente chez BALLY

A PARIS :
35, bd des Capucines
3, bd Saint-Michel

A LYON :
14, place du Havre

A GRENOBLE :
44, place de la République
2, rue Molière

PRIX : 4 crochets : 245 F - 5 crochets : 295 F.

G. MOOR & C^{ie}

TRANSPORTS INTERNATIONAUX ET MARITIMES

- SOCIÉTÉ ANONYME AU CAPITAL DE 2 160 000 F -

Commissionnaire en douane agréé n° 2 959
Commissionnaire de Transport Licence n° B 5 257
Correspondant Agence de Voyages Licence n° 298

Agent exclusif de



EMERY AIR FREIGHT CORPORATION

Nos services

**IMPORTATION
EXPORTATION
AÉRIEN
VOYAGES**

sont à votre entière disposition

SIÈGE SOCIAL ET BUREAUX : 13, AVENUE DE L'OPÉRA — PARIS-1^{er}
TÉL. : 742.41-58 (10 lignes groupées) ADR. TÉLÉGR. GEMOOR-PARIS. TELEX. 21721

AÉROPORT DU BOURGET

Bureau 184 - Aérogare de fret
Adr. Télégr. : AIRMOOR-PARIS
Télex : GEMOOR-BRGET 23 720
Tél. : 208 98-90 - Poste 3 425

AÉROPORT D'ORLY

Bureau 1626 - Aérogare de fret
Adr. Télégr. : JETMOOR-PARIS
Télex : GEMOOR-ORLY 22 048
Tél. : 235 08-25 - 235 27-72

AGENCES ET CORRESPONDANTS DANS LES PRINCIPAUX PORTS ET VILLES DU MONDE

Firmenich



*Seuls concessionnaires
pour la France :*

FIRMENICH & C^{ie}
93, avenue de Neuilly
NEUILLY-SUR-SEINE (Seine)

Tél. Maillot 90-93



**EMMENEZ
VOTRE VOITURE
AU CŒUR DES ALPES
PAR LE TRAIN**
vous éviterez une route longue
difficile et fatigante

ALPES-AUTOS-EXPRESS

PARIS - MONTMÉLIAN
(et retour)



- Vous remettez votre voiture à la gare de Paris-BERCY entre 14 et 18 h 30 *
- Vous prenez le train de votre choix
- Vous retrouvez votre voiture à la gare de MONTMÉLIAN le lendemain matin à partir de 9 heures

et

**vous rejoignez en peu de temps
la station que vous avez choisie**

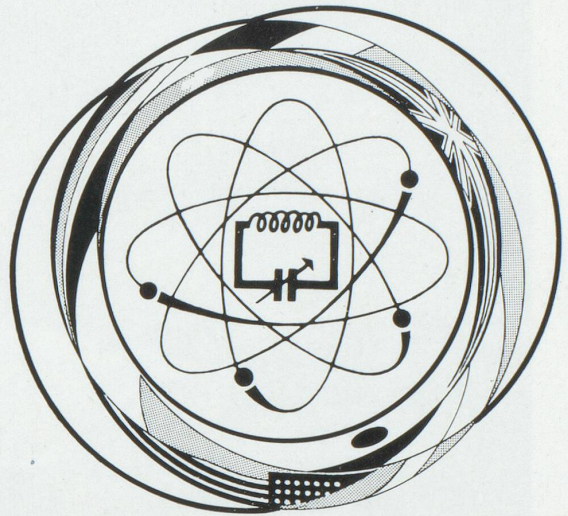


★ A Paris-Charolais, entre 20 et 23 h 00
du 21 au 24 Décembre 1965.

RENSEIGNEZ-VOUS
gares, bureaux de tourisme SNCF et agences de voyages

SNCF

**un rendez-vous à ne pas manquer
du 3 au 8 février 1966
à Paris porte de Versailles**



la 1^{re} confrontation mondiale de l'année
au salon international des

COMPOSANTS ELECTRONIQUES

et au salon international de
L'ELECTROACOUSTIQUE

les plus récentes découvertes dans
le domaine de l'électronique :
tous composants, tubes et semi-
conducteurs, appareils de mesure
et de contrôle, électroacoustique...

pour tous renseignements et documentation :
S. D. S. A. 16, RUE DE PRESLES - PARIS 15^e - TEL. 273.24.70



Demande de carte d'invitation
à découper suivant le pointillé et
à adresser à :
S. D. S. A. Relations Extérieures
16, rue de Presles - Paris 15^e

NOM :

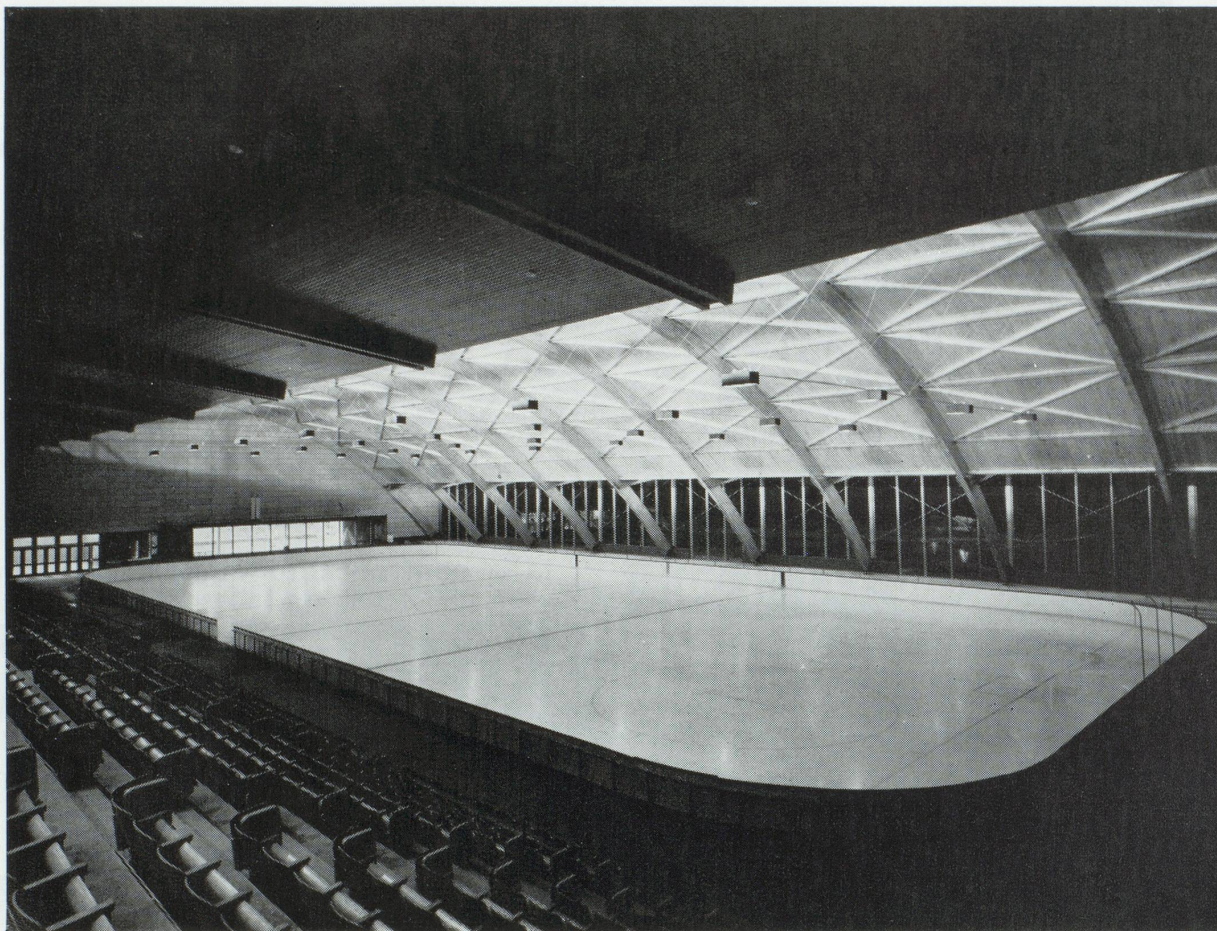
FIRME :

ADRESSE :

SALON INTERNATIONAL DES COMPOSANTS ELECTRONIQUES

ESCHER-WYSS

USINES à ZÜRICH - RAVENSBURG et LINDAU (Allemagne) - SCHIO (Italie)



Patinoire de Grenoble - Équipement frigorifique réalisé par ESCHER-WYSS

Programme de fabrication

TURBINES A VAPEUR ET A GAZ
TURBINES HYDRAULIQUES
HÉLICES MARINES A PAS VARIABLE
TURBO-COMPRESSEURS
INSTALLATIONS FRIGORIFIQUES
INSTALLATIONS D'ÉVAPORATION
DISTILLATION D'EAU DE MER
ESSOREUSES INDUSTRIELLES
SÉCHEURS A TAMBOUR
SÉCHEURS A LIT FLUIDISÉ
MACHINES A CIMENT
MACHINES A PAPIER

ESCHER-WYSS (France) S.A.R.L. — 8, rue Cimarosa, PARIS-XVI^e — KLÉ 70-04 +

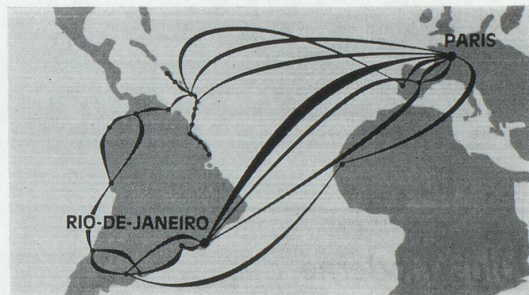


Nouveau!

PARIS-RIO

sans escale

9155 Km de vol en 11 h 40



Un nouveau record mondial pour Air France :

- *La plus longue ligne sans escale du monde* qui relie chaque samedi Paris à Rio.
- *En outre, Air France vous offre* le réseau le plus rapide et le plus dense : 9 escales régulièrement desservies à travers **toute** l'Amérique du Sud.

Pour le Brésil

AIR FRANCE et **VARIG**
mettent ensemble à votre disposition
6 SERVICES JET HEBDOMADAIRES
(départs chaque jour sauf jeudi)

Renseignez-vous auprès de votre Agent de voyages ou des Agences Air France :

119, avenue des Champs-Élysées - 2, rue Scribe - 8, avenue de l'Opéra - 116, avenue du Président-Kennedy
Esplanade des Invalides - 30, rue du Faubourg Poissonnière - 4 bis, place Péreire.

à votre  service

AIR FRANCE

LE PLUS GRAND RÉSEAU DU MONDE

U&O

Transports Internationaux

Commissionnaire en Douane agréé n° 2039

MARAIIS & C^{IE}

A l'importation et à l'exportation, services réguliers } par wagons de groupage
par express

en collaboration avec **SCHNEIDER & C^{ie}** - Totentanz 18 à **BALE**

PARIS, 31, rue de Trévisse-9^e. 770 - 73-59 - TELEX 28309

LYON, 29, rue du Bât-d'Argent. Tél. 28-1 5-07 - Adresse télégr. INTEREXPRESS



SOCIÉTÉ INDUSTRIELLE DE SAVOIE

1, avenue Alsace-Lorraine, CHAMBÉRY, Savoie — Tél. 34.26.20 à 24

CHAUDRONNERIE ET MÉCANO-SOUDURE

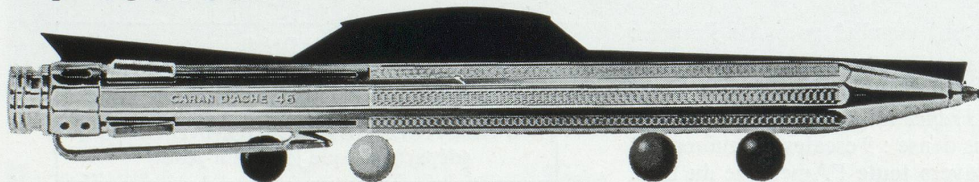
ALUMINIUM et ALLIAGES LÉGERS

Études et réalisations de cabines pour télécabines et téléphériques

RÉFÉRENCES : Station de LA PLAGNE (Savoie) — 64 cabines, 6 places assises, en alliage léger.
Station de VILLENEUVE-la-SALLE (Hautes Alpes) — 40 cabines, 4 places assises, en alliage léger.

Le plus moderne des
« 4-couleurs »

CARAN D'ACHE



Précision !

Élégance !

Distributeurs en France :
Éts CORRECTOR ADHÉSINE
216, rue Lecourbe - PARIS-15^e



LLOYDS BANK
EUROPE
LIMITED

LONDRES · PARIS · MONTE CARLO
GENEVE · ZURICH

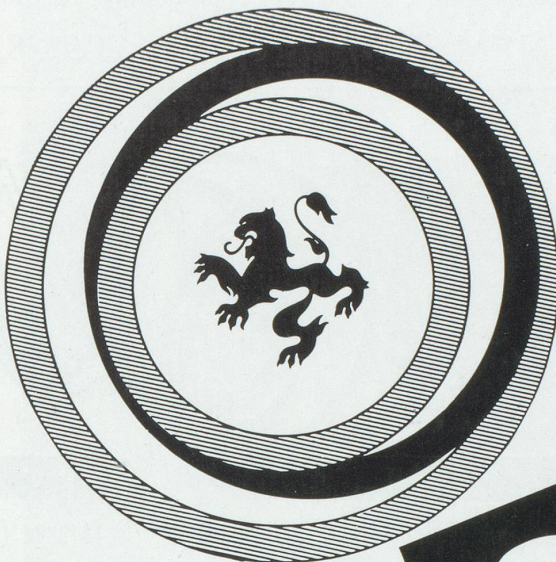
Pour toutes vos affaires bancaires
tant en France qu'à l'étranger

BRUXELLES · ANVERS

LLOYDS BANK (BELGIUM) S.A.

affaires
affaires
affaires

26 mars / 4 avril



affaires
affaires
affaires

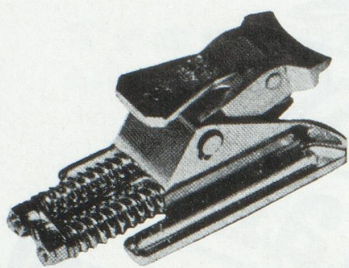
foire internationale de LYON

la FOIRE INTERNATIONALE DE LYON
vous offre la possibilité de choisir mieux

PRINCIPAUX GROUPES : Travaux publics, bâtiment, machines-outils, machines agricoles, équipement ménager, Industries et Métiers d'Art, Maroquinerie, articles pour cadeaux, jouet, camping, caravanning, nautisme, Alimentation • Salon International de la Quincaillerie (1-4 Avril) • Lumirama (Marché des Professionnels du Luminaire et de l'Éclairage) • Hall du Bureau Moderne.

RENSEIGNEMENTS : FOIRE INTERNATIONALE DE LYON
(69) LYON 6^e - PALAIS DES CONGRES - TÉL. 24.29.61
(75) PARIS 8^e - 136, Bd HAUSSMANN - TÉL. 924.68.50

NOIRCLERC



... légère et élégante
la fixation sans câble

FAMS

très remarquée au Salon de Grenoble

Butée chute avant réglable en hauteur du talon. Aucune pièce emboutie
— conception nouvelle : mécanisme entièrement démontable.
Pour skis location : course de réglage valable pour six pointures.

FAMS, 67, route de Bonneville - ANNEMASSE (Hte-Savoie) - Tél. 38.03.65

Enfin une attache pratique
pour les skis

ÉLASTOW

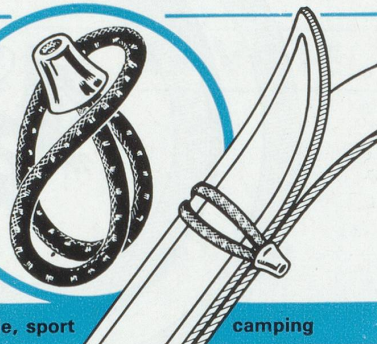
Breveté S.G.D.G.



MANUFACTURE LIVRADOISE
DE TRESSER ÉLASTIQUES

S^{té} A. JOUBERT

B. P. n° 6 - AMBERT (P. de D.)
Tél : 370 et 447



Sandows "UNIVERS" pour auto, moto, cycle, sport

camping

Représentant pour la Suisse : M. Jean Schumacher, Tél. (022) 42.01.00 — 68, route de Veyrier, à Carouge (GENÈVE)

LE TÉLÉCABINE DU PAS-DE-MAIMBRÉ est ouvert-dénivelé 850 m - première installation entièrement automatique - débit : 650 p/h -

LA PISTE DES MASQUES : aménagée pour les concours olympiques - LA PISTE DES REINES : parcours grandiose pour toutes les forces.

ANZÈRE

sur SION
VALAIS

altitude 1500 m

Trois Téléskis avec débit de 1800 p/h et 600 m de dénivelé - École Suisse de Ski - Excursions en avion au Wildhorn

Société de Développement d'Anzère (027) 4.44.22

Pro-Anzère - Holding (022) 42.20.00

J. BOBST & FILS S.A.

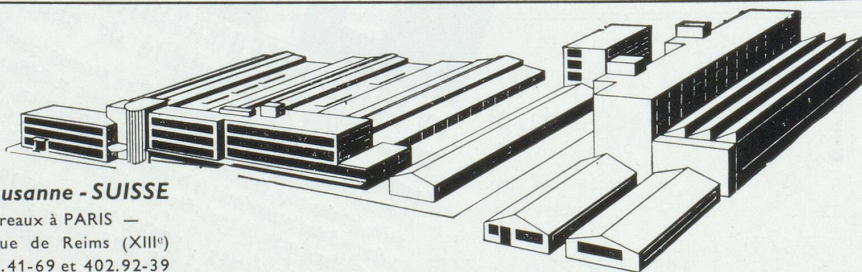
Fabrique de machines pour
l'impression et le façonnage
du papier et du carton

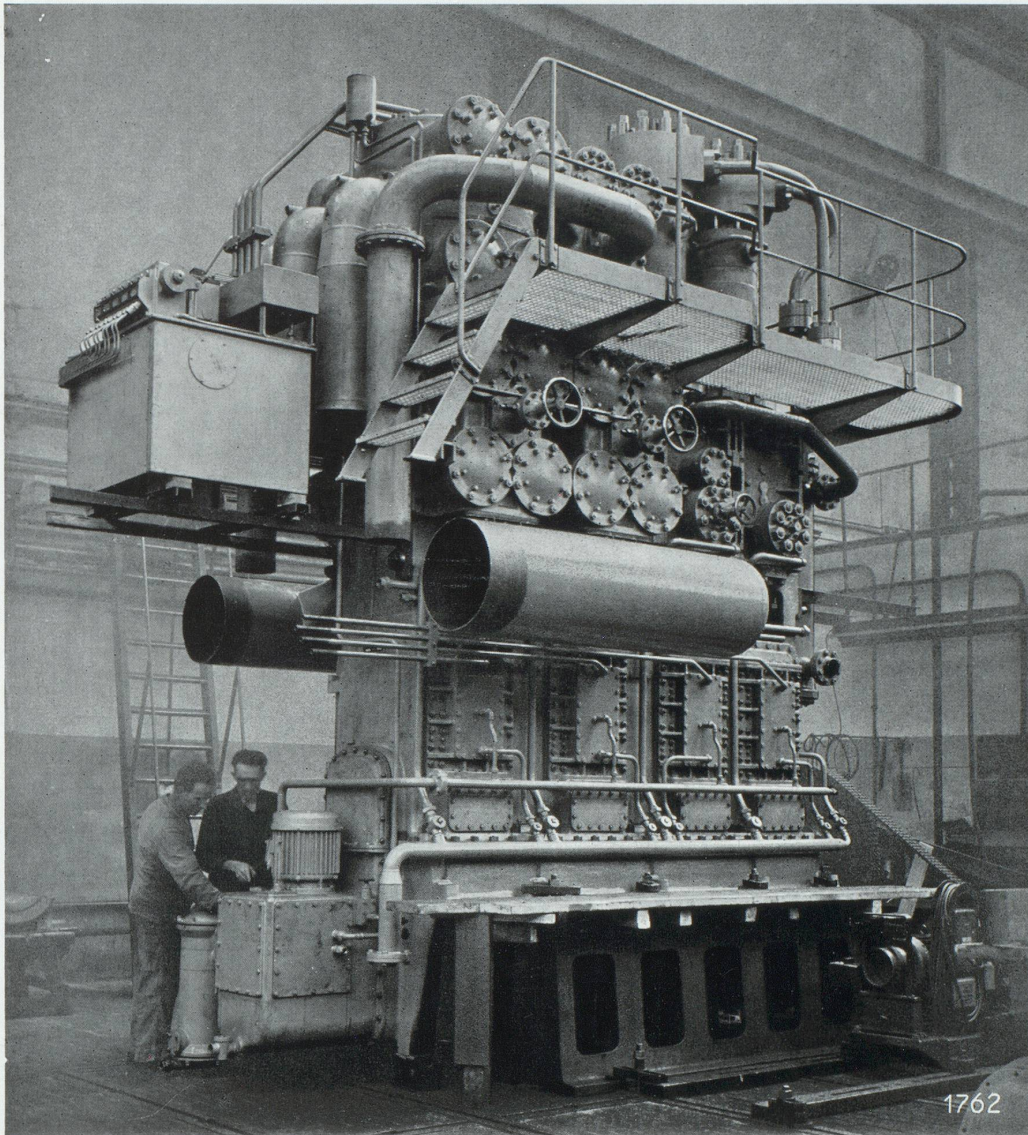


1016 Lausanne - SUISSE

— Bureaux à PARIS —

10-12, rue de Reims (XIII^e)
Tél. : 402.41-69 et 402.92-39





Compresseur à 7 étages pour la synthèse de l'ammoniac

Débit 7250 m³/h. Pression de refoulement 901 à la vitesse 250 t/min

Puissance absorbée à l'arbre 2950 CV

POMPES A VIDES

| | |
|-------------------|-------------------------|
| | vide à l'orifice fermé |
| à tiroir | jusqu'à 0,02 mm Hg abs. |
| à anneau liquide | jusqu'à 15 mm Hg abs. |
| humides rotatives | jusqu'à 25 mm Hg abs. |

COMPRESSEURS

d'air et de gaz industriels

| | |
|-------------------|---------------------------------|
| à pistons | pression de service |
| à anneau liquide | jusqu'à 2500 kg/cm ² |
| sans graissage | jusqu'à 4 kg/cm ² |
| pour laboratoires | selon débit |
| | jusqu'à 7000 kg/cm ² |

Agence pour la France

Compovacua S. A.

3, avenue Erlanger

Paris-16^e

Burckhardt

S. A. des Ateliers de construction Bâle



Symbole du caractère international de Bâle, ce pylône marque l'endroit où trois frontières se touchent, non pour séparer, mais pour rapprocher trois pays dans leur effort commun en vue de développer leur économie et leurs voies de communications.

C'est à Bâle, cité bimillénaire, que la Société de Banque Suisse a été fondée en 1872. Aujourd'hui notre banque met à la disposition d'une clientèle internationale son organisation mondiale et l'ensemble de ses services, qui ont contribué pour une si large part à créer le renom du système bancaire suisse.

SOCIÉTÉ DE BANQUE SUISSE

SCHWEIZERISCHER BANKVEREIN
SUISSE
LONDRES
NEW YORK



SWISS BANK CORPORATION
Représentants à São Paulo,
Rio de Janeiro, Buenos Aires,
Lima, Mexico, Hong-Kong

Représentation à Paris : 31, Avenue de l'Opéra - Téléphone OPÉra 90.27