

**Zeitschrift:** Revue économique franco-suisse  
**Band:** 42 (1962)  
**Heft:** 1: La liaison Rhône-Rhin

## Werbung

### Nutzungsbedingungen

Die ETH-Bibliothek ist die Anbieterin der digitalisierten Zeitschriften. Sie besitzt keine Urheberrechte an den Zeitschriften und ist nicht verantwortlich für deren Inhalte. Die Rechte liegen in der Regel bei den Herausgebern beziehungsweise den externen Rechteinhabern. [Siehe Rechtliche Hinweise.](#)

### Conditions d'utilisation

L'ETH Library est le fournisseur des revues numérisées. Elle ne détient aucun droit d'auteur sur les revues et n'est pas responsable de leur contenu. En règle générale, les droits sont détenus par les éditeurs ou les détenteurs de droits externes. [Voir Informations légales.](#)

### Terms of use

The ETH Library is the provider of the digitised journals. It does not own any copyrights to the journals and is not responsible for their content. The rights usually lie with the publishers or the external rights holders. [See Legal notice.](#)

**Download PDF:** 01.11.2024

**ETH-Bibliothek Zürich, E-Periodica, <https://www.e-periodica.ch>**

joints métalloplastiques  
pour automobile et industrie  
joints en matières tendres :  
papier - feutre - liège  
joint rouge,  
pochettes de joints "OKLAIR" etc...

**EXCELSIOR**

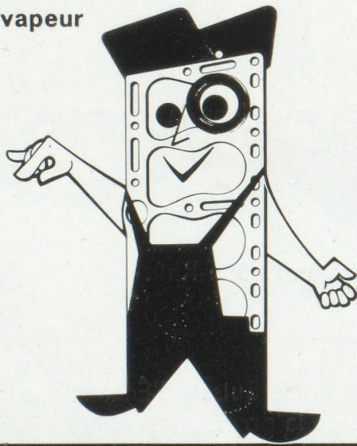
bagues d'étanchéité  
pour arbres tournants  
et coulissants

avec manchettes  
cuir  
caoutchouc synthétique

viton  
silicone  
nylon

joints toriques  
caoutchouc synthétique  
silicone

matières premières  
pour joints pour :  
essence, huile,  
eau, vapeur



COMPAGNIE  
DU  
FILAGE  
DES MÉTAUX  
ET DES  
JOINTS CURTY

I. R. P.

LYON PARIS **JOINTS**  
**curty**

7 A 11, RUE DE LA PY - PARIS 20<sup>e</sup> - TÉL. PYRénées 01-49  
93 A 105, AVENUE LACASSAGNE - LYON (3<sup>e</sup>) TÉL. 60-85-21

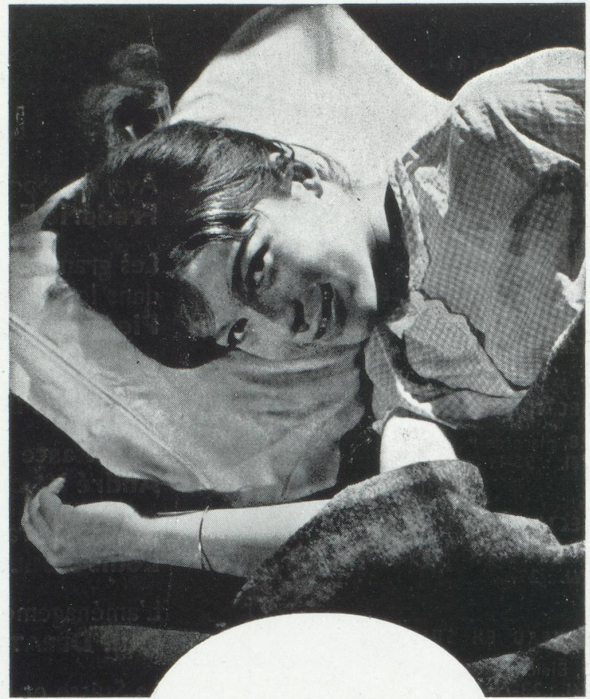


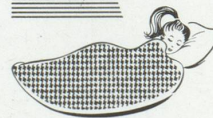
Photo Lucien Lorelle

36-67

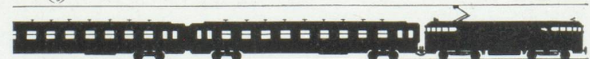
**La nuit**  
dans le train,  
*voyagez*  
**en couchettes**

**COUCHETTES**  
DE 1<sup>ère</sup> ET 2<sup>ème</sup> CLASSES  
*avec oreiller et couverture*

**RENSEIGNEZ-VOUS**  
**DANS LES GARES**



PUBLICITÉ Sj



SOCIÉTÉ NATIONALE DES CHEMINS DE FER FRANÇAIS



## Le chronomètre réglé sur les astres



CHACQUE année, renaissent en Suisse d'étranges championnats. Les plus grandes marques de l'horlogerie se mesurent face à l'horloge astronomique lors de concours de précision aux Observatoires de Genève et de Neuchâtel.

Année après année, Omega y a remporté une série de victoires qui restent inégalées.

Les techniciens et les régleurs, artisans de ces performances, sont les hommes responsables de la précision de l'Omega Constellation. C'est pourquoi toutes les Constellations, sans exception, obtiennent un certificat officiel de chronomètre.

En plus de cette précision exceptionnelle, la Constellation bénéficie du remontage automatique. Il suffit de la porter pour qu'elle soit, en permanence, parfaitement remontée.

L'Omega Constellation est actuellement une ultime étape vers cette précision absolue que détermine l'inexorable régularité des astres

### Omega Constellation

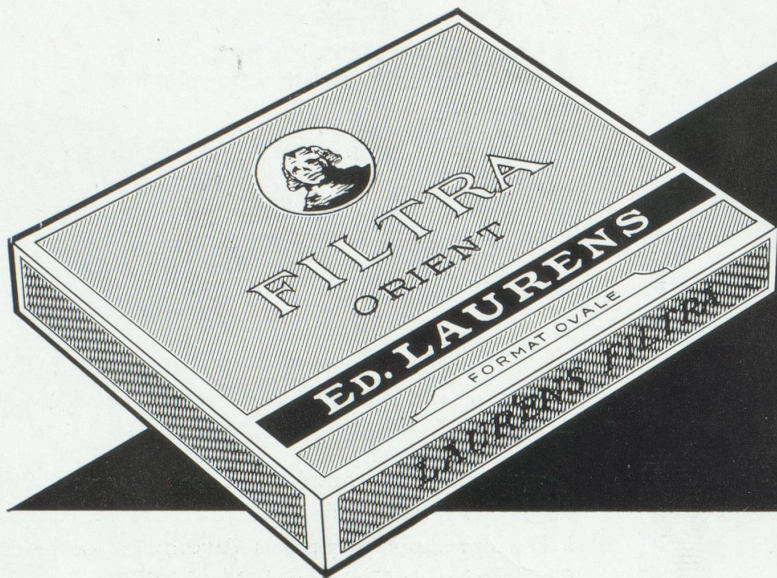
Chronomètre à remontage automatique. Antimagnétique, pare-chocs. Boîtier étanche en or rose, cadran argenté satiné, heures or rivées lapidées, aiguilles or lapidées, trotteuse or, bracelet cuir avec bouclette or. Livré avec certificat du Bureau Officiel de contrôle de la marche des montres.

OMEGA



*Constellation*

C'est à sa rigoureuse précision reconnue du monde entier qu'Omega doit de se voir confier à chaque Olympiade le chronométrage de toutes les épreuves.



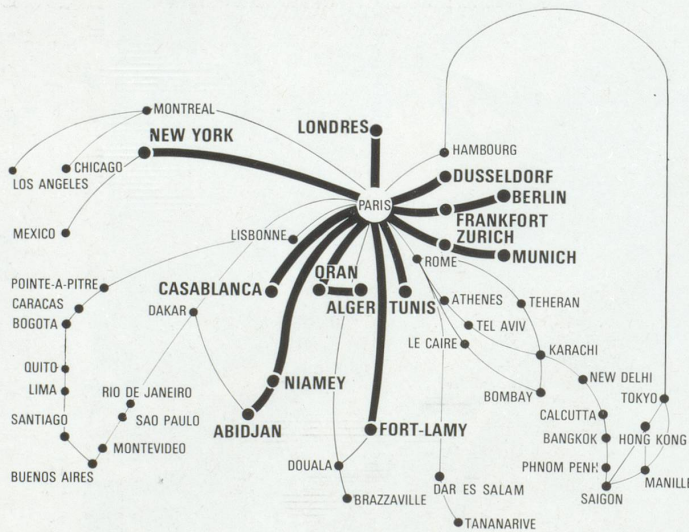
# LAURENS

la cigarette  
de classe internationale  
fumée par l'élite



## AIR FRANCE TRANSPORTE VOTRE FRET

**CARGOS SPÉCIALEMENT AMÉNAGÉS**  
**RÉSEAU JET**



Pour compléter son réseau le plus grand du monde, Air France a passé des accords avec toutes les grandes compagnies aériennes et vous assure l'acheminement de votre Fret vers n'importe quel point du globe.

Consultez votre transitaire habituel ou Air France, à Paris 30 Fg Poissonnière - T.A.I. 46-00.

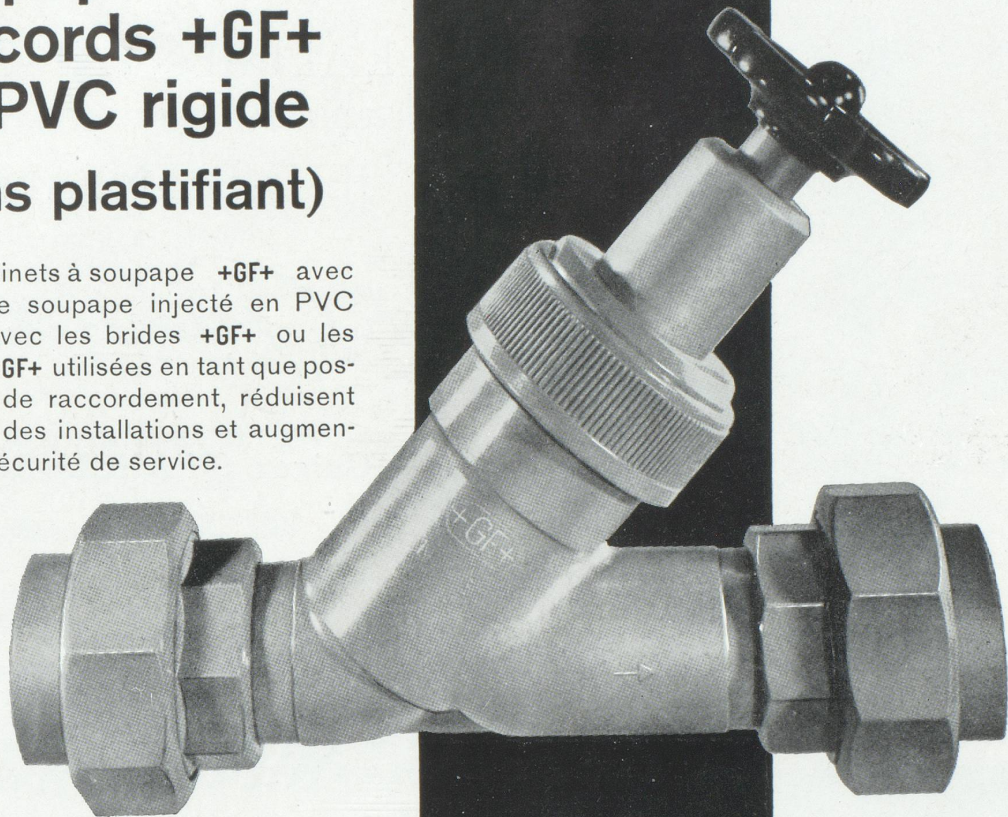


# AIR FRANCE

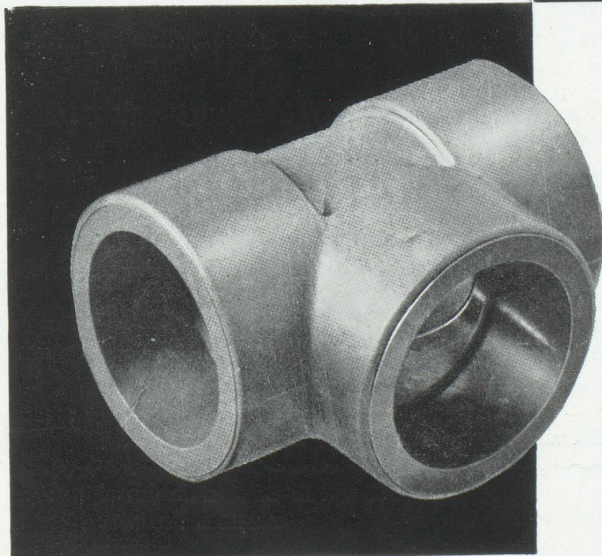
LE PLUS GRAND RÉSEAU DU MONDE

# Robinet à soupape et raccords +GF+ en PVC rigide (sans plastifiant)

Les robinets à soupape +GF+ avec corps de soupape injecté en PVC rigide, avec les brides +GF+ ou les unions +GF+ utilisées en tant que possibilités de raccordement, réduisent les frais des installations et augmentent la sécurité de service.



**+GF+**



Les raccords +GF+ en PVC rigide permettent des raccordements corrects au point de vue de la matière et facilitent le montage.

Distributeurs exclusifs pour la France

**PRODUITS SUISSES  
GEORGES FISCHER SOCIÉTÉ ANONYME**

14, Rue Froment - PARIS XI<sup>e</sup> Tél. Roq. 37-42

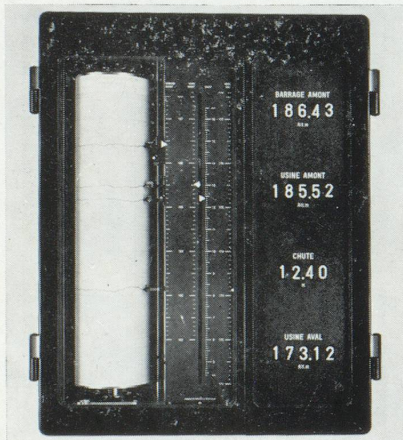
Fi 472/2 P



TOUTE  
L'ALIMENTATION  
DU  
JEUNE ENFANT

*Guigoz*

**Guigoz (FRANCE) S.A.**  
45, rue de Spontini, PARIS (16<sup>e</sup>)  
KLE. 26-97



Récepteur Usine hydroélectrique sur le Rhin

**RITTMAYER**

S. A. ZOUG (Suisse)

Constructeur spécialiste - Équipe depuis la modeste station de pompage jusqu'à la grande centrale hydroélectrique - Station d'épuration des eaux - Ouvrages d'irrigation - Service de la Navigation - Service de l'hydrographie

**MESUREZ LES NIVEAUX :**

- SANS FLOTTEUR ;
- Avec une PRÉCISION de 1 ou 2 cm, dans les puits, sur les cours d'eau, sur les barrages ;
- Avec un SIMPLE TUBE IMMERGÉ.

**MESUREZ LES DÉBITS momentanés et totalisés :**

- AVEC UNE SIMPLE BALANCE AUTOMATIQUE ;
- PRÉCISION  $\pm 2 \%$  O de la pression différentielle engendrée.

**TRANSMETTEZ AUSSI LES GRANDEURS MESURÉES AVEC L'APPAREIL LE PLUS SIMPLE donc LE PLUS SUR,**

Ses Avantages sont :

- Ligne de transmission à 2 fils seulement donc **SIMPLICITÉ.**
- Alimentation par piles à longue durée (7 à 12 ans) donc **SÉCURITÉ.**  
Indépendance du réseau électrique
- Système à impulsions :  
Le récepteur s'aligne immédiatement sur le transmetteur donc **PRÉCISION.**
- Le récepteur peut être :  
Indicateur — Enregistreur — Régulateur avec contacts et asservissement — Retransmetteur sur plusieurs directions, etc...

AGENT  
GÉNÉRAL :

**PROMÉ**

BUREAU TECHNIQUE

5, rue du Général de Castelnau PARIS-15<sup>e</sup>

Téléphone : SUffren 75-46  
LECourbe 27-35

Pour vos besoins en

**MACHINES A TRICOTER RECTILIGNES**  
A MAIN ET AUTOMATIQUES

**MACHINES A TRICOTER A GOMME**  
POUR L'ORTHOPÉDIE

**MÉTIERS CIRCULAIRES A MAILLEUSES**  
POUR POINT NOUÉ, PELUCHE,  
MOLLETONNÉ, TRICOT GOMME,  
RAYURES DE CHAINEUSES ET DE MAILLEUSES  
EN PELUCHE ET JERSEY

**MACHINES A GUIPER LES FILS DE GOMME**  
EN TOUS TITRES

adressez vous à la

**Fabrique de Machines à Tricoter  
de Schaffhouse**

**Schaffhouse - SUISSE**

Adresse Télégraphique : < **Strickmaschine** >  
Téléphone : 053.5.52.41



**AU SERVICE DE L'INDUSTRIE DU CARTONNAGE**

**BOBST**

62, BOULEVARD RICHARD LENOIR  
PARIS 11<sup>e</sup>-VOL. 01-11-19-54  
TELEX PARIS - 22930

# PORT RAPIDE AUX GRANDS MOYENS

PARIS  
LILLE  
TOULOUSE  
CLERMONT  
S<sup>t</sup>ETIENNE

LYON  
NANCY  
SUISSE  
ALLEMAGNE  
STRASBOURG

**SETE**

ALGERIE  
MAROC-TUNISIE  
AEF-ANTILLES-AOF  
ESPAGNE-PORTUGAL  
ITALIE-IRAK

## WINTERTHUR SOCIÉTÉS SUISSES D'ASSURANCES

(Régies par le décret-loi du 14-6-1938)

### ACCIDENTS

**INCENDIE  
DÉGATS DES EAUX  
BRIS DE GLACES**

Etablie en France en 1876

Capital social 30 millions  
(Francs suisses)  
entièrement versé

### ACCIDENTS

**de TOUTE NATURE**

Individuelle, Enfants,  
Chef de Famille, Automobile,  
Bicyclette, R. C. Entrepreneurs,  
R. C. Diverses,  
Vol, Cautionnement

### VIE

Capital social 15 millions  
Capital libéré 10 millions  
(francs suisses)

Toutes Assurances  
en cas de décès et en cas de vie

Capitaux à fin 1958,  
plus de 264 milliards

Rentes annuelles assurées,  
différées et en cours  
4 milliards 530 millions

Réserves mathématiques  
75 milliards 864 millions

Fonds de participation  
des assurés aux bénéfices  
2 825 millions

Réserves statutaires  
819 millions  
(en francs français)

**DIRECTIONS POUR LA FRANCE  
ET L'AFRIQUE DU NORD :**

30, avenue Victor-Hugo, Paris-16<sup>e</sup>  
Tél. Passy 23-19



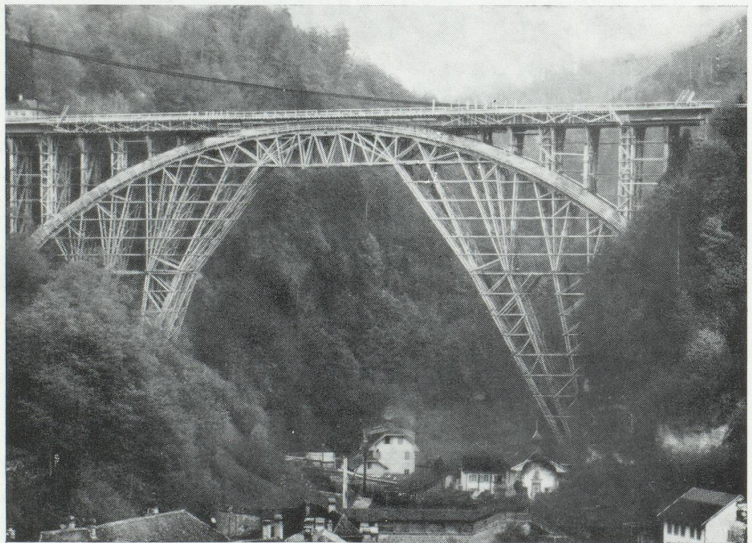
Sur les bords de la Seine,

les Chemins de fer fédéraux suisses ont ouvert à Paris une Agence commerciale pour le trafic des marchandises. Ses locaux sont installés 16, Avenue de l'Opéra (Tél. Opéra 15-80). Nous invitons cordialement nos clients de France à recourir en toute confiance à ses services.

ENTREPRISE  
ET  
BUREAU D'ÉTUDE



**Travaux publics - Bâtiment**  
**Constructions métalliques**



*Pont du Gottéron (en association)*

SOCIÉTÉ ANONYME  
**ZSCHOKKE**  
CONRAD ZSCHOKKE

NÄFELS COIRE SION ZERMATT SARGANS BELLINZONA

GENÈVE ZÜRICH DÖTTINGEN



# MESSAGERIES MARITIMES

12, Bd de la Madeleine, Paris-9<sup>e</sup> - Opé. 07-60, Ric. 88-40

Paquebots  
et Navires  
de charge



MER ROUGE & DJIBOUTI \* PAKISTAN \* INDE \*  
CEYLAN \* BIRMANIE \* SINGAPORE & MALAISIE \* THAILANDE \*  
CAMBODGE \* VIET-NAM \* INDONÉSIE \* PHILIPPINES \*  
HONG-KONG \* JAPON \* TAIWAN \* CHINE \* CORÉE \* AUSTRALIE \*  
NOUVELLE-CALÉDONIE \* NOUVELLES-HÉBRIDES \* TAHITI \* COMORES \*  
MADAGASCAR \* LA RÉUNION \* MAURICE \* AFRIQUE ORIENTALE \* AFRIQUE DU SUD \*

Société Ferroviaire Internationale  
de Transports Frigorifiques

## INTERFRIGO



Ses wagons réfrigérants  
transportent vos produits  
périssables dans les  
meilleures conditions

● *Direction Générale :*

52, Hardstrasse — BALE 20 (Suisse)

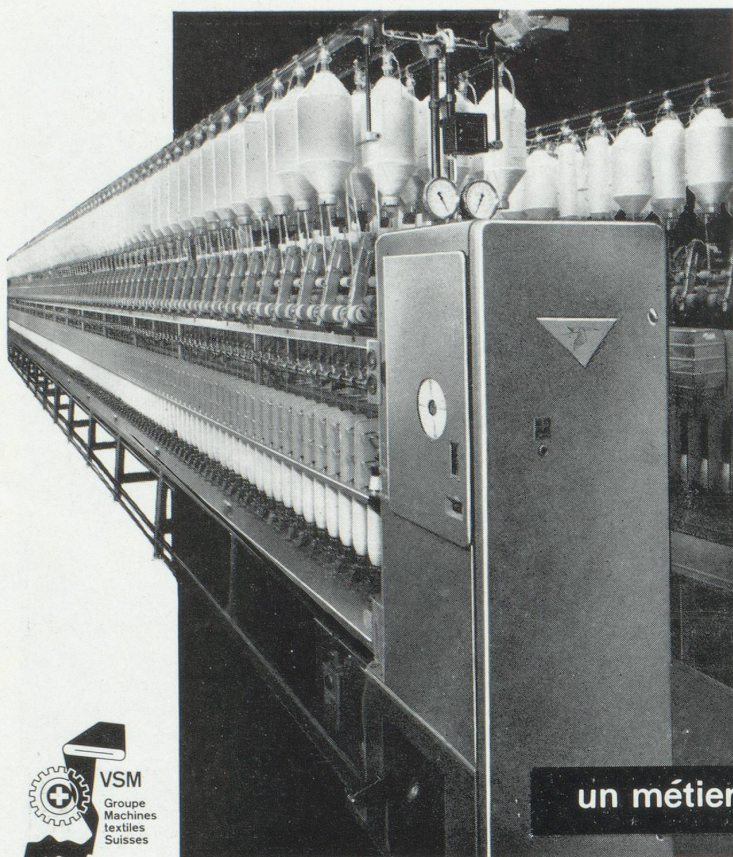
Téléphone : (061) 41.18.74 — Télex 62.231

● *Représentant en France :*

**S. T. E. F.**

93, boulevard Malesherbes — PARIS (8<sup>e</sup>)

Tél. : LABorde 88.94 — Télex 27.927



Continu à filer type CLB pour  
coton et fibres synthétiques

un métier apprécié par les gens du métier

ENTREPRISE GÉNÉRALE DE BATIMENTS  
TRAVAUX PUBLICS  
BÉTON ARMÉ



**G. L'Héritier**

SOCIÉTÉ ANONYME AU CAPITAL DE 1.500.000 N. F.

Président-Directeur général :

**M. Georges L'HÉRITIER**  
INGÉNIEUR E. P. F.

AGENCES A :

**BESANÇON** (Doubs), Chemin Roussillon. Tél. 55-41

**PONT-DE-ROIDE** (Doubs), Rue des Boulots. Tél. 59

**BELFORT-BAVILLIERS** (T. de B.), 27 bis, rue Alfred-Engel, Tél. 28-24-45

**LUXEUIL** (Haute-Saône), Rue de la Saline. Tél. 3-48

Du dimanche 25 Mars au lundi 2 Avril 1962  
FOIRE INTERNATIONALE DE LYON



*en même temps que*

« **SIQUEM** »

SALON INTERNATIONAL DE LA QUINCAILLERIE - DE L'OUTILLAGE -  
DE L'ÉQUIPEMENT MÉNAGER ET DU CHAUFFAGE

et  
< SALON PROFESSIONNEL DES ARTS DE LA TABLE >

ADMINISTRATION ET BUREAUX :  
PALAIS DES CONGRÈS, LYON (6<sup>e</sup>), Tél. 24-29-61  
A PARIS : 136, boulevard Haussmann — Tél. Wag. 68-50

SOCIÉTÉ  
LA CELLOPHANE

*Pellicules cellulosiques et  
Films plastiques d'emballages*

110, BOULEVARD HAUSSMANN, PARIS-8<sup>e</sup>  
LAB. 64-40

« MULTIMAX »



25 à 120  
pièces  
par min.

*Conditionnement  
automatique*

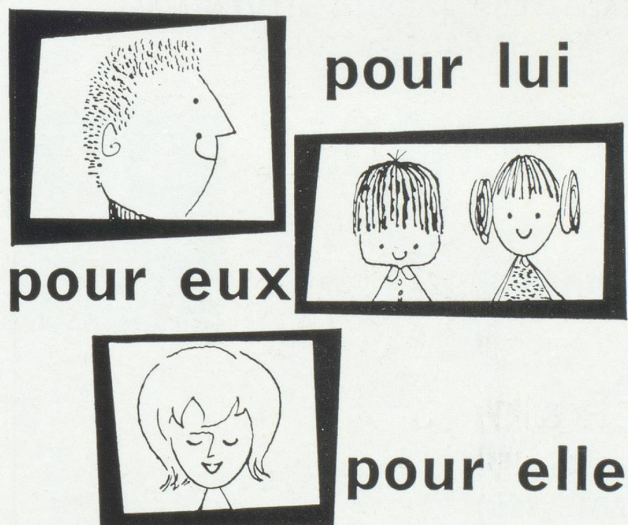
des  
produits laitiers  
Plusieurs modèles  
pour toutes productions

40 ANS D'EXPÉRIENCE  
AU SERVICE  
DE L'INDUSTRIE FRANÇAISE

Installations complètes pour :  
fromages en boîtes, réalisées par  
les constructeurs spécialistes pour  
les plus grandes maisons mondiales

**KUSTNER**  
KUSTNER FRÈRES & C<sup>o</sup> S. A. GENÈVE

BEURRE  
FROMAGE  
ICE-CREAM  
ET TOUS PRODUITS  
ALIMENTAIRES.



pour lui

pour eux

pour elle

**OVOMALTINE**  
DONNE DES FORCES

R. L. Dupuy

**BUHLER**



*Machines et Installations*

de

Minoteries et Semouleries — Huileries et Silos et  
Entrepôts — Manutention mécanique et pneu-  
matique — Transporteurs " REDLER " pour man-  
tention horizontale et verticale — Fabriques de pâtes  
alimentaires — Fabriques de cacao et chocolat —  
Broyeuses pour couleurs — Machines à couler sous  
pression — Machines à composer et à imprimer tous  
formats — Rotatives typo-hélio

**BUHLER FRÈRES**

S. A. R. L. au capital de 1.500.000 N.F.

42, rue du Louvre - PARIS

Tél. : GUT. 89-94 (8 lignes)

B. P. 32-01

FIRMENICH & CIE  
S U C C E S S E U R S   D E  
C H U I T , N A E F & C I E

GENÈVE



SUISSE

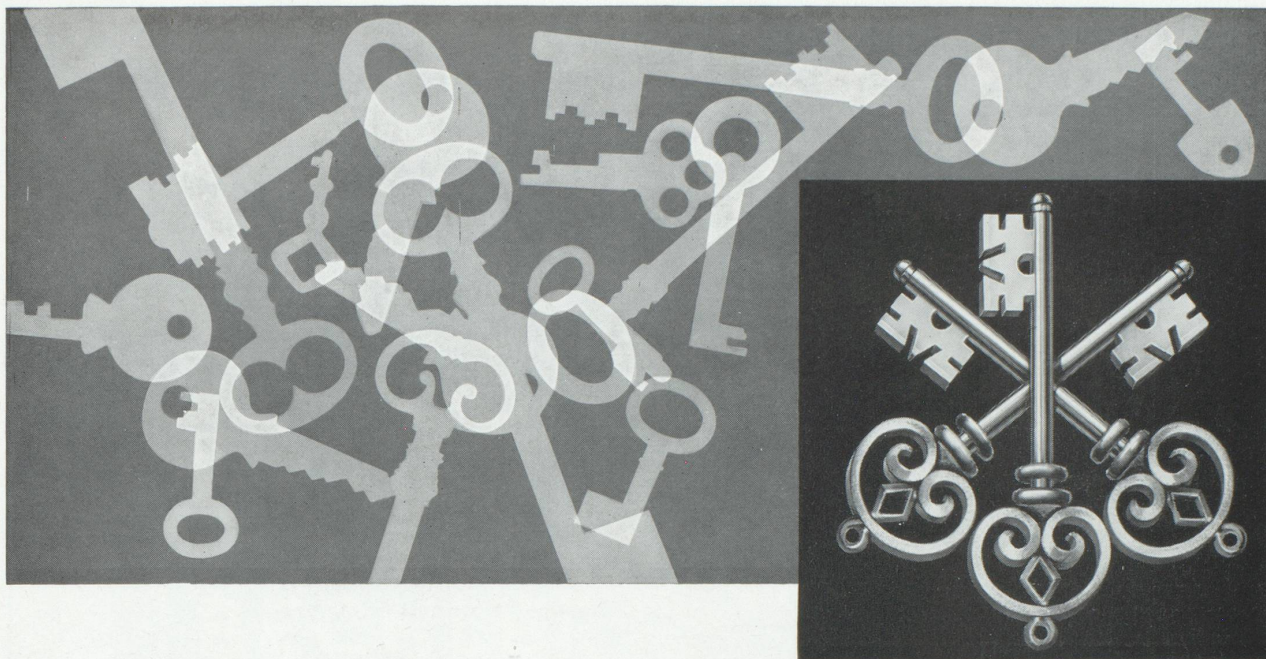
MATIÈRES PREMIÈRES POUR LA PARFUMERIE,  
LA SAVONNERIE ET LES COSMÉTIQUES

AROMES ARTIFICIELS DE FRUITS  
ET ESSENCES SYNTHÉTIQUES SPÉCIALES POUR PRODUITS ALIMENTAIRES

Seuls concessionnaires pour la France :

FIRMENICH & C<sup>ie</sup>  
93, avenue de Neuilly,  
NEUILLY-SUR-SEINE (Seine)

~~~~~  
Tél. : Maillot 90-93



**Ce n'est pas avec n'importe quelle clé...**

mais avec ces trois que vous pourrez résoudre vos problèmes financiers. Notre emblème symbolise la confiance, la sécurité et la discrétion; il est aussi la marque de garantie de nos services prompts et soignés, celle d'un établissement bancaire qui sait concilier la tradition et une organisation moderne.



# SOCIÉTÉ DE BANQUE SUISSE

SCHWEIZERISCHER BANKVEREIN  
 SOCIETÀ DI BANCA SVIZZERA  
 SWISS BANK CORPORATION

Aigle  
 Bâle  
 Berne  
 Bienne  
 Bischofszell  
 La Chaux-de-Fonds  
 Chiasso  
 Crans-sur-Sierre  
 Delémont  
 Genève  
 Granges (Soleure)  
 Hérisau  
 Kreuzlingen  
 Lausanne  
 Le Locle

Lugano  
 Montana  
 Morges  
 Neuchâtel  
 Nyon  
 Pratteln  
 Rorschach  
 St-Gall  
 Saxon  
 Schaffhouse  
 Sierre  
 Sion  
 Zofingue  
 Zurich

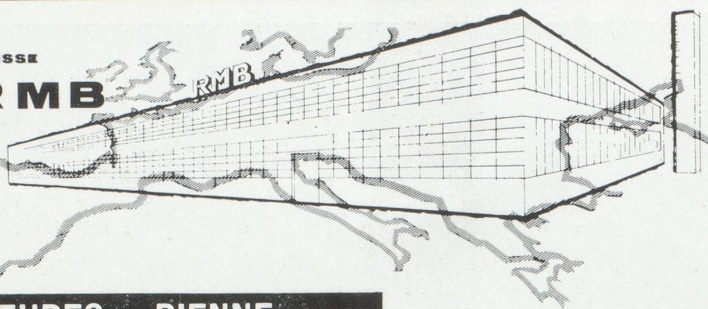
Londres  
 New York

Représentants à  
 Paris  
 São Paulo  
 Rio de Janeiro  
 Buenos Aires  
 Lima

Sociétés affiliées à  
 Montréal  
 Casablanca

**Capital-actions et réserves : Fr. s. 337 000 000.—**

cette usine de BIENNE SUISSE  
fabrique les roulements **RMB**  
Cotes métriques et cotes anglaises  
Acier inoxydable  
tolérances ISO 4, 5, 6 et 0



**RMB ROULEMENTS MINIATURES S.A. BIENNE SUISSE**

REPRÉSENTANT **William BAEHNI** 147, R. ARMAND SILVESTRE, COURBEVOIE (SEINE) **DEF 46-54**

Pub. P. DROIN



LLOYDS BANK  
(FOREIGN)  
LIMITED

LONDRES · PARIS · GENEVE

Pour toutes vos affaires bancaires  
tant en France qu'à l'étranger

BRUXELLES · ANVERS  
LLOYDS BANK (BELGIUM) S.A.

TRANSPORTS INTERNATIONAUX

Commissionnaire en Douane agréé n° 2039

**M A R A I S & C<sup>IE</sup>**

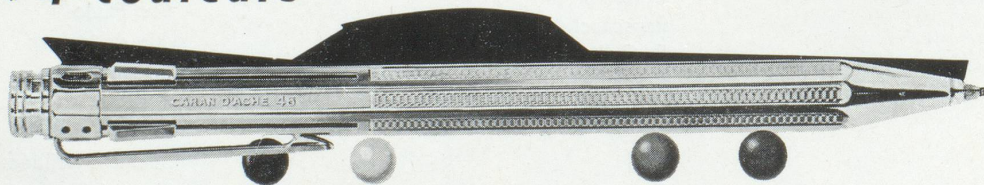
A l'importation et à l'exportation, services réguliers } par wagons de groupage  
par express

en collaboration avec **SCHNEIDER & C<sup>ie</sup>**  
Totentanz 18 à **BALE**

**PARIS**, 31, rue de Trévisse-9<sup>e</sup>. Tél. PRO. 95-50 — TAI. 63-00  
**LYON**, 29, rue du Bât-d'Argent. Tél. 28-15-07  
Adresse télégr. INTEREXPRESS

Le plus moderne des  
« **4-couleurs** »

**CARAN D'ACHE**



Construction remarquable!

Mécanisme inusable!

Distributeurs en France :  
**Éts CORECTOR ADHÉSINE**  
216, rue Lecourbe - PARIS-15<sup>e</sup>

3 modèles de tours automatiques pour décolletage  
des pièces de précision jusqu'à 32 mm de diamètre  
et 220 mm de longueur

**BECHLER**  
MOUTIER (SUISSE)

Représentant exclusif pour la France et les pays de l'Union française **BECHLER**, 54 avenue Jean Jaurès, Paris (19<sup>e</sup>) Tél. Nord 60.22 Nord 99.54

## Chantiers et Ateliers navals **L. LANDY**

ARQUES (P.-de-C.) - Tél. 451  
VITRY-LE-FRANÇOIS (Marne) - Tél. 672

CONSTRUCTIONS  
TRANSFORMATIONS  
MOTORISATIONS  
RÉPARATIONS  
de tous les bateaux fluviaux

Dépannages rapides de toutes avaries  
**COQUES ET MOTEURS**

FABRICATION D'ÉCOUTILLES  
CHAUDRONNERIE - MÉCANIQUE GÉNÉRALE  
ÉLECTRICITÉ - MENUISERIE

## SIRCO

S. A. au Capital de 600.000 NF

16, rue du Maréchal Lefèvre - Téléphone 34.28.14

**STRASBOURG-MEINAU**

ÉTANCHEMENTS  
TRAITEMENT DU SOL  
par injections de Ciment  
et autres Produits

★

**S O N D A G E S**

# UNION DE BANQUES SUISSES

UNION BANK OF SWITZERLAND  
SCHWEIZERISCHE BANKGESELLSCHAFT



Siège principal : **Zurich**, 45, Bahnhofstrasse

*Aarau, Baden, Bâle, Berne, Fribourg, Genève, La Chaux-de-Fonds,  
Lausanne, Locarno, Lucerne, Lugano, Montreux, Saint-Gall, Sion, Soleure,  
Vevey, Winterthur, etc.*

Capital-action Fr. s. 180.000.000. —

Réserves Fr. s. 250.000.000. —

*Des relations de premier ordre dans le monde entier, une tradition presque centenaire jointe à des principes de travail modernes, assurent, grâce à un personnel spécialisé, une exécution sûre et soignée de tous les ordres qui nous sont confiés.*