

Objektyp: **TableOfContent**

Zeitschrift: **Plan : Zeitschrift für Planen, Energie, Kommunalwesen und Umwelttechnik = revue suisse d'urbanisme**

Band (Jahr): **38 (1981)**

Heft 10

PDF erstellt am: **20.09.2024**

Nutzungsbedingungen

Die ETH-Bibliothek ist Anbieterin der digitalisierten Zeitschriften. Sie besitzt keine Urheberrechte an den Inhalten der Zeitschriften. Die Rechte liegen in der Regel bei den Herausgebern.

Die auf der Plattform e-periodica veröffentlichten Dokumente stehen für nicht-kommerzielle Zwecke in Lehre und Forschung sowie für die private Nutzung frei zur Verfügung. Einzelne Dateien oder Ausdrucke aus diesem Angebot können zusammen mit diesen Nutzungsbedingungen und den korrekten Herkunftsbezeichnungen weitergegeben werden.

Das Veröffentlichen von Bildern in Print- und Online-Publikationen ist nur mit vorheriger Genehmigung der Rechteinhaber erlaubt. Die systematische Speicherung von Teilen des elektronischen Angebots auf anderen Servern bedarf ebenfalls des schriftlichen Einverständnisses der Rechteinhaber.

Haftungsausschluss

Alle Angaben erfolgen ohne Gewähr für Vollständigkeit oder Richtigkeit. Es wird keine Haftung übernommen für Schäden durch die Verwendung von Informationen aus diesem Online-Angebot oder durch das Fehlen von Informationen. Dies gilt auch für Inhalte Dritter, die über dieses Angebot zugänglich sind.

Ein Dienst der *ETH-Bibliothek*
ETH Zürich, Rämistrasse 101, 8092 Zürich, Schweiz, www.library.ethz.ch

<http://www.e-periodica.ch>

10 / 1981, 38. Jahrgang
Erscheint zehnmal jährlich

Inhalt

Editorial

5 Experimentieren...

Planen

6 Filme und Raumplanung

Das Quartier

14 Nationalstrassen im Stadtbereich

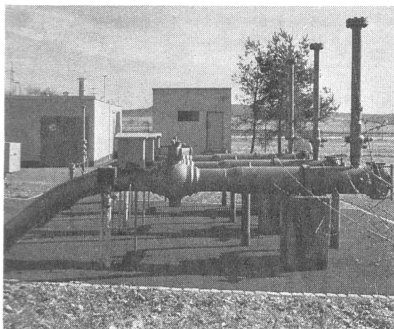
Energie

17 Erschliessung neuer Gebiete mit Erdgas
21 Die vernünftige Heizungssanierung
23 Theorie und Praxis bei Fussbodenheizungen
24 Kaminbau heute

Umwelttechnik

25 Sind Ökologie und Ökonomie miteinander vereinbar?

26 Markt

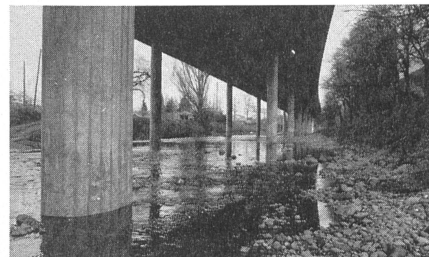


Der Ausbau der Gas-Infrastruktur verlangt nicht nur den Bau von Leitungen, sondern auch von Druckreduzier- und Messstationen, Verteilstationen usw. Für den Ausbau der gaswirtschaftlichen Infrastruktur wurden 1980 rund 139 Mio. Franken investiert. Im Bild die Druckreduzierstation Oberbuchseiten der Gasverbund Mittelland AG, von der aus das Gäu und damit die Papierfabrik Teta Balsthal mit Erdgas versorgt wird; Inbetriebnahme 1980.



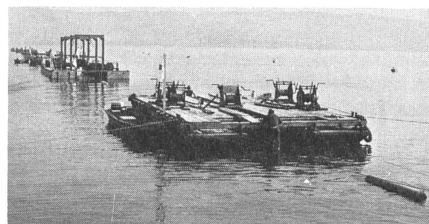
Planen

Der Film gehört zu den wirksamsten Erziehungs- und Bildungsmitteln unserer von optischen Eindrücken beeinflussten Zeit. Städtebaufilme sollen helfen, das Verständnis zwischen Verwaltung und Bürgern zu fördern. Der Artikel «Filme und Raumplanung» zeigt, dass durch die Verwendung audiovisueller Hilfsmittel keine Wunder zu erwarten sind, dass aber eine gezielte Produktion und Anwendung derartiger Medien gute Dienste leisten.



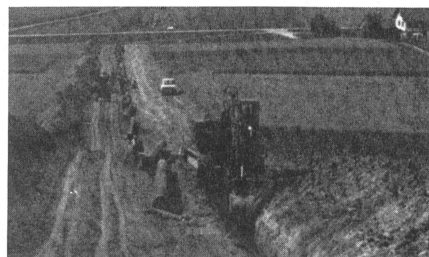
Das Quartier

Der Bau von Nationalstrassen in der Stadt Zürich schafft neue Kapazitäten für den Privatverkehr. Der Artikel «Nationalstrassen im Stadtbereich» erläutert, wie die Stadtbehörden mit dem Instrument der «begleitenden Massnahmen» dafür sorgen wollen, dass die Entlastung des städtischen Strassennetzes tatsächlich eintritt und für die Zukunft auch gewährleistet ist.



Energie

Schwerpunkt der vorliegenden plan-Ausgabe ist das Thema «Energie». Fachleute aus der Branche berichten über die Gasversorgung in der Schweiz und geben Tips für Heizungssanierung und Heizkosteneinsparung.



Umwelttechnik

Unter dem Motto «Ökologie contra Ökonomie» fand im Sommer das 9. Symposium des Studenten-Comitees für Umweltökonomie an der Hochschule St.Gallen statt. Dr. J. Satish berichtet über das Symposium.

Impressum plan

Offizielles Organ der Schweizerischen
Vereinigung für Landesplanung (VLP). Direktor:
Dr. R. Stüdeli, Schänzlihalde 21, 3013 Bern
Telefon 031 42 64 44
Verlag Vogt-Schild AG, Solothurn und Zürich

Redaktion

Chefredaktor: Marcel Hammel
Redaktionsassistentin: Marianne Flury
Verlag Vogt-Schild AG
H. U. Remund, dipl. Architekt und Planer
6204 Sempach (Fachteil Planen)
R. Stulz, Planpartner AG, 8008 Zürich
(Fachteil Energie)
Dr. R. Stüdeli, Direktor VLP, 3013 Bern
(Fachteil VLP)
Bruno Frangi, Bundeshaus-Redaktor
3000 Bern (Fachteil Aus dem Bundeshaus)

Redaktionsadresse

Redaktion «plan»
Verlag Vogt-Schild AG, CH-4501 Solothurn
Telefon 065 21 41 31, Telex 34 646

Redaktionskommission

Dr. R. Stüdeli, Bern, Vorsitz
Dr. U. Luder, Solothurn;
M. Hammel, Solothurn; H. U. Remund,
Sempach; Dr. Th. Pfisterer, Aarau;
R. Röthlisberger, VLP, Bern

Verlag, Druck, Abonnemente

Vogt-Schild AG, Druck und Verlag
Dornacherstrasse 39, CH-4501 Solothurn
Telefon 065 21 41 31, Telex 34 646
Marketingleiter: Hans Röllli
Jahresabonnement für 10 Ausgaben:
Schweiz Fr. 48.- (Ausland plus Fr. 12.- Porto)
Einzelheft Fr. 5.50 plus Porto, PC 45-4

Inseratenverwaltung

Vogt-Schild AG, VS-Annoncen, Kanzleistrasse 80
Postfach, CH-8026 Zürich
Telefon 01 242 68 68, Telex 55 426
Geschäftsleiter: Werner Hochuli

Copyright

by Vogt-Schild AG, CH-4501 Solothurn

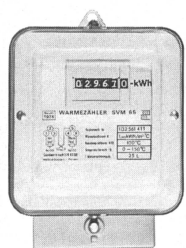
Der höchste Stand
der Wärmezählung

SVM 62 electronic

registriert kleinste
Temperaturdifferenzen

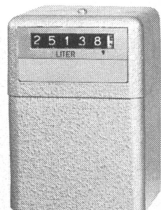
SVM 60

Elektronisches Wärme-
rechenwerk für Stroman-
schluss 220 V 50 Hz.
Hohe Messgenauigkeit,
serienmäßiger Anschluss
für Fernübertragung
oder Zusatzgeräte.
Verwendbar zu allen
unsern Heisswasserzäh-
lern mit Zentrumzeiger.



SVM 67

Elektronisches Wärmerechenwerk
mit Batteriebetrieb.
Preisgünstig, kWh- oder Gcal-
Anzeige, Funktionsdauer der
Batterie: 3 Jahre. Verwendbar zu
allen unsern Heisswasserzählern
mit Zentrumzeiger.

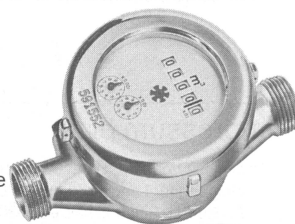


HZ 4

Ölzähler zum Einbau in Brenner.
Genauigkeit $\pm 1\%$, Messbereich
1-50 Liter/h, Druck 16 bar.

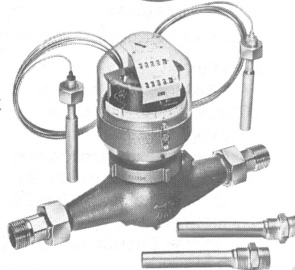
ETRM/MTRM-W

Warmwasserzähler für waag-
rechten oder senkrechten Einbau,
mit Gewinde- oder Flansch-
anschluss. Keine Kalkablagerung im
Zählwerk möglich, da vakuumierte
Zählwerkdose und Magnetüber-
tragung.



HG

Mechanisches Wärmerechenwerk
zum Aufbau auf unsere Heiss-
wasserzähler. Eignet sich zur
Wärmemessung in geschlossenen
Zirkulationssystemen mit
Temperaturdifferenz von min-
destens 10°C.



7711

GWF

Gas- und Wassermesserfabrik AG
6002 Luzern
Tel. 041/41 24 24

WFA

Wassermesserfabrik AG Zürich
Griesernweg 26 8037 Zürich
Tel. 01/44 47 48